

長野県感染症情報（2024年（令和6年）第4週） （2024年1月22日～2024年1月28日）

2024年（令和6年）1月31日
（問合せ先）
長野県健康福祉部感染症対策課 伊藤、二本松
026-235-7148(直) 026-232-0111(代)内線2646
026-235-7334(FAX)
Email kansen@pref.nagano.lg.jp

●全数把握感染症

潜在性結核感染症2例、劇症型溶血性レンサ球菌感染症2例、侵襲性インフルエンザ菌感染症1例、侵襲性肺炎球菌感染症1例、梅毒1例の届出がありました。

●定点把握感染症

新型コロナウイルス感染症(COVID-19)は8週続けて増加し、定点あたり21.01人でした。
インフルエンザは先週から減少し、定点あたり12.08人でした。
引き続き、外出後の手洗いや手指消毒、室内の換気や適度な湿度の保持、適切なマスクの着脱、症状がある場合の咳エチケットなど、「かからない」、「うつさない」ように十分注意しましょう。

○第5週は、2月7日（水）発行予定です。

○インフルエンザ情報（季節性インフルエンザ）

<https://www.pref.nagano.lg.jp/kansensho-taisaku/kenko/kenko/kansensho/joho/influ.html>

○学校等のインフルエンザ様疾患による休業状況

<https://www.pref.nagano.lg.jp/hoken-shippei/kenko/kenko/kansensho/joho/influ2.html>

○厚生労働省 インフルエンザ（総合ページ）

https://www.mhlw.go.jp/stf/seisakunitsuite/bunya/kenkou_iryuu/kenkou/kekaku-kansenshou/infuleza/index.html

○新型コロナウイルス感染症対策 総合サイト

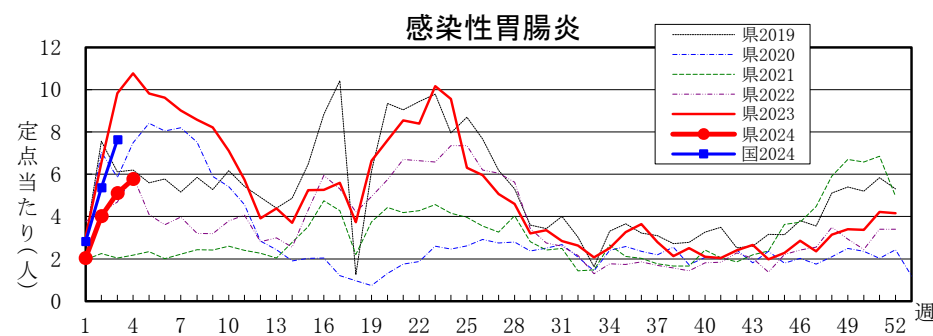
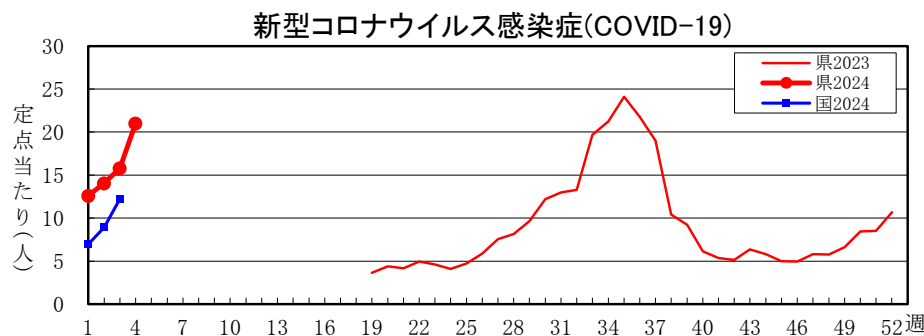
<https://www.pref.nagano.lg.jp/hoken-shippei/kenko/kenko/kansensho/joho/corona.html>

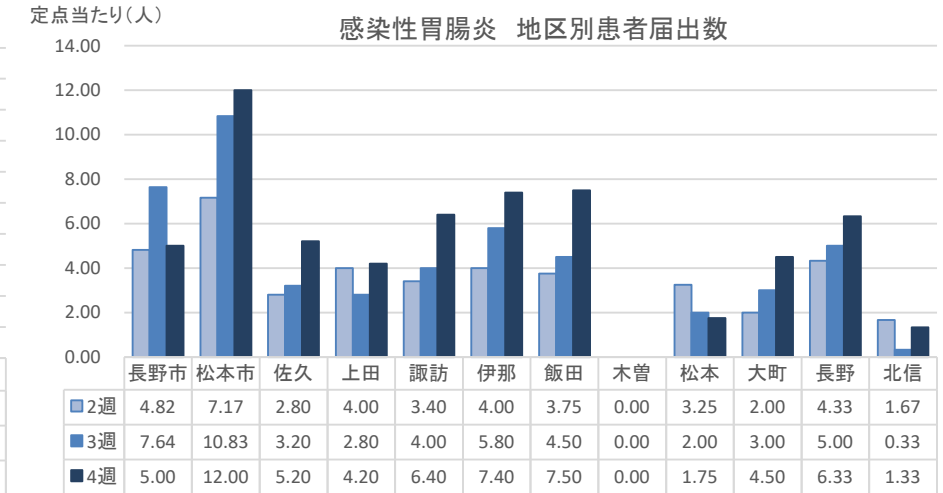
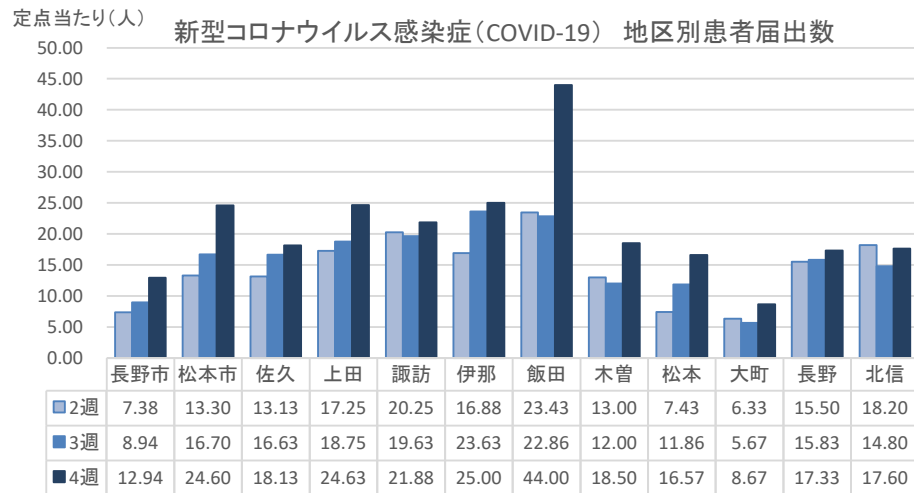
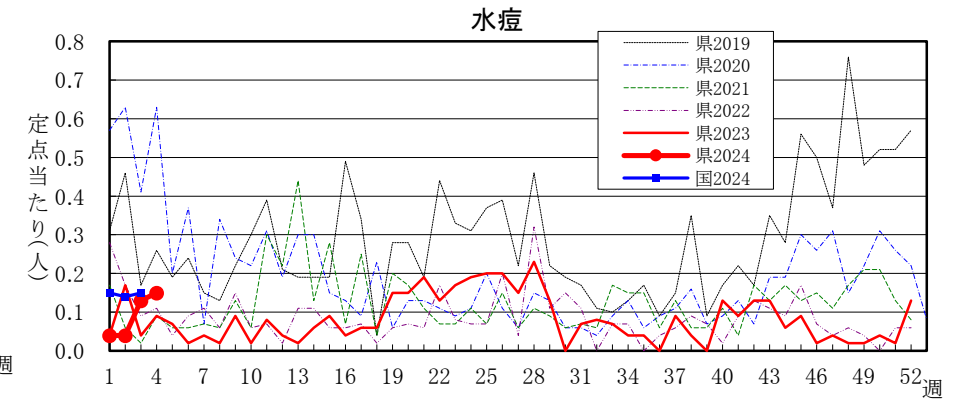
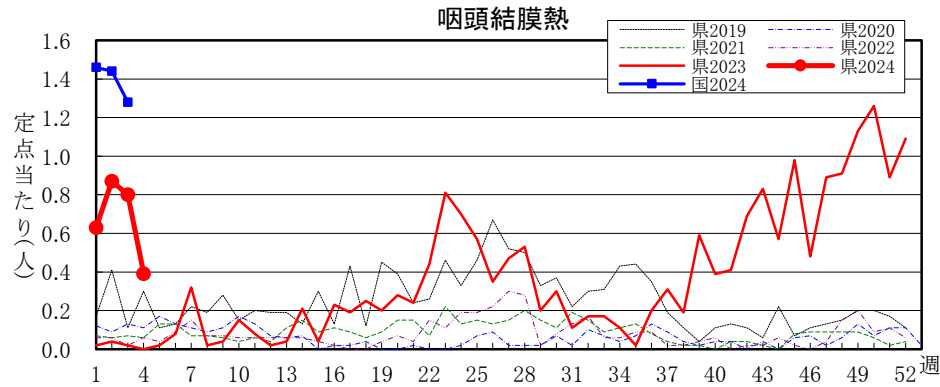
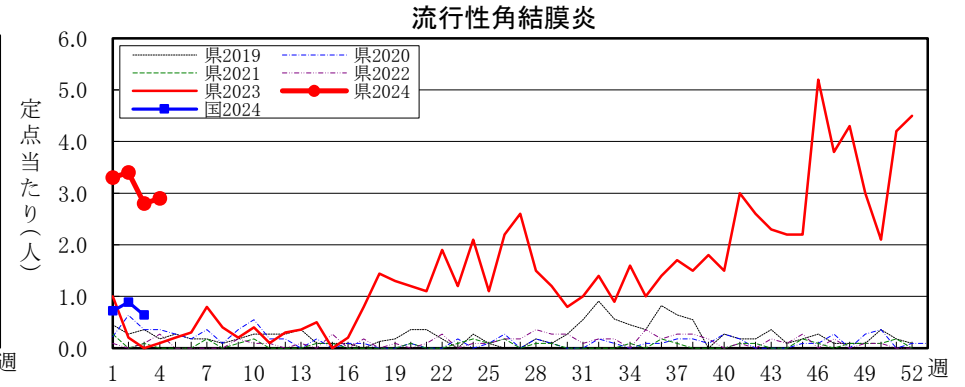
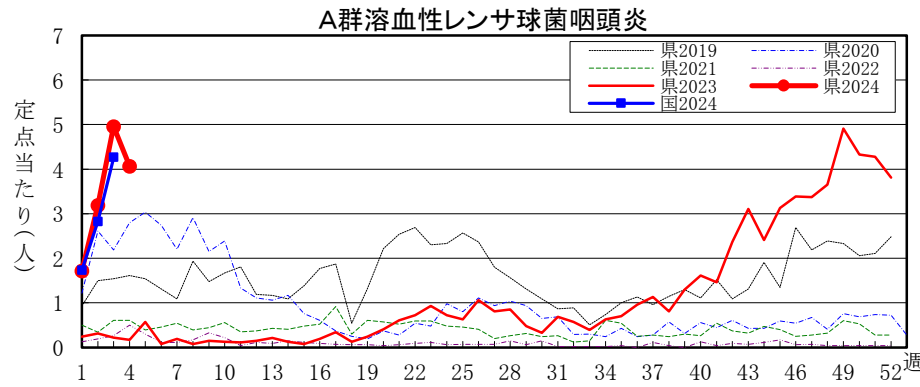
全数把握感染症届出状況

一類感染症	なし
二類感染症	潜在性結核感染症2例
三類感染症	なし
四類感染症	なし
五類感染症	劇症型溶血性レンサ球菌感染症2例、侵襲性インフルエンザ菌感染症1例、侵襲性肺炎球菌感染症1例、梅毒1例
動物感染症	なし

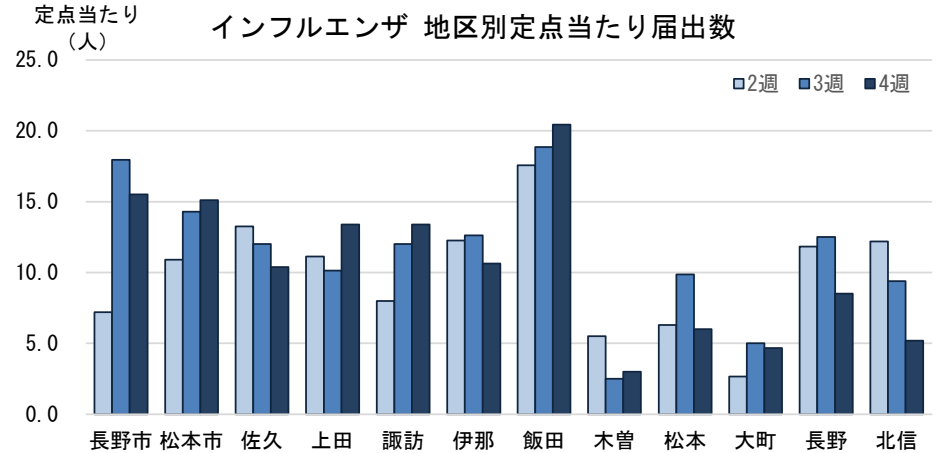
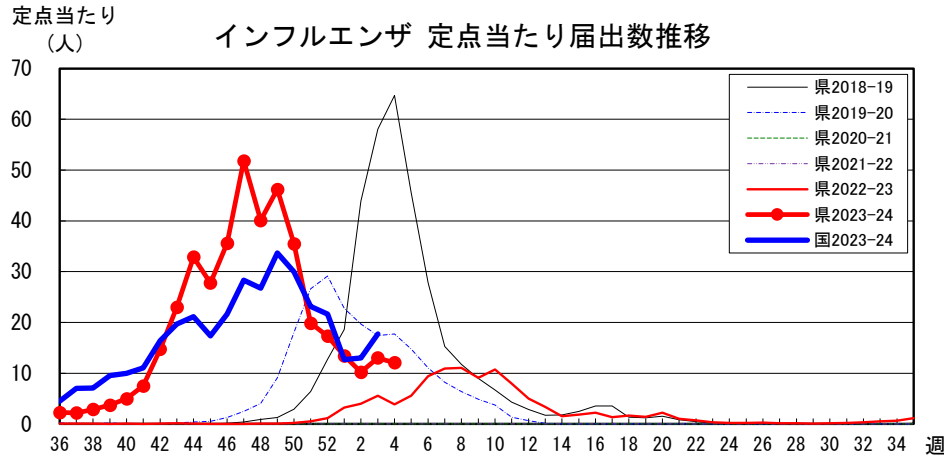
定点把握感染症届出状況

感染症名	今週	1週前	2週前
1 新型コロナウイルス感染症	21.01	15.82	14.05
2 インフルエンザ	12.08	13.03	10.22
3 感染性胃腸炎	5.78	5.11	4.02
4 A群溶血性レンサ球菌咽頭炎	4.07	4.96	3.19
5 流行性角結膜炎	2.90	2.80	3.40





長野県インフルエンザ情報（2024年（令和6年）第4週） （2024年1月22日～2024年1月28日）



・地区別定点当たり届出数（最近5週間）

	定点数	定点当たり届出数(人)				
		52週	1週	2週	3週	4週
長野市	16	9.75	7.63	7.19	17.94	15.50
松本市	10	19.60	10.40	10.90	14.30	15.10
佐久	8	16.13	15.25	13.25	12.00	10.38
上田	8	31.63	22.75	11.13	10.13	13.38
諏訪	8	11.38	8.63	8.00	12.00	13.38
伊那	8	9.63	10.63	12.25	12.63	10.63
飯田	7	24.57	18.57	17.57	18.86	20.43
木曾	2	9.50	15.00	5.50	2.50	3.00
松本	7	21.57	11.00	6.29	9.86	6.00
大町	3	10.00	9.00	2.67	5.00	4.67
長野	6	22.33	17.67	11.83	12.50	8.50
北信	5	23.00	25.80	12.20	9.40	5.20
全県	88	17.31	13.44	10.22	13.03	12.08

・インフルエンザウイルスサーベイランス（地区別検体数及び結果）

	第 2 週						第 3 週						シーズン累計(36週～)								
	検体数		AH3亜型(A香港)		B(山形)		検査中		不検出		検体数		AH3亜型(A香港)		B(山形)		検査中		不検出		
	検体数	AH1pdm09	AH3亜型(A香港)	B(山形)	B(ヒノカ)	検査中	不検出	検体数	AH1pdm09	AH3亜型(A香港)	B(山形)	B(ヒノカ)	検査中	不検出	検体数	AH1pdm09	AH3亜型(A香港)	B(山形)	B(ヒノカ)	検査中	不検出
長野市	1	-	1	-	-	-	-	3	2	-	-	1	-	-	99	15	82	-	2	-	-
松本市	5	-	3	-	-	2	-	10	-	-	-	10	-	-	121	28	78	-	-	12	3
佐久	1	-	1	-	-	-	-	-	-	-	-	-	-	-	31	16	13	-	-	-	2
上田	-	-	-	-	-	-	-	1	-	-	-	1	-	-	7	4	2	-	-	1	-
諏訪	-	-	-	-	-	-	-	-	-	-	-	-	-	-	4	-	3	-	-	-	1
伊那	-	-	-	-	-	-	-	-	-	-	-	-	-	-	2	-	2	-	-	-	-
飯田	-	-	-	-	-	-	-	-	-	-	-	-	-	-	3	3	-	-	-	-	-
木曾	-	-	-	-	-	-	-	-	-	-	-	-	-	-	3	-	3	-	-	-	-
松本	2	-	2	-	-	-	-	1	-	-	-	1	-	-	15	4	10	-	-	1	-
大町	-	-	-	-	-	-	-	-	-	-	-	-	-	-	3	-	3	-	-	-	-
長野	2	-	1	-	-	1	-	1	-	-	-	1	-	-	30	7	19	-	-	2	2
北信	-	-	-	-	-	-	-	-	-	-	-	-	-	-	5	-	4	-	-	-	1
合計	11	-	8	-	-	3	-	16	2	-	-	1	13	-	323	77	219	-	2	16	9

検体数「-」の地区は、検体が採取されなかったことを示す。速報値のため今後の集計で変更が生じることがあります。

学校等での集団発生 <https://www.pref.nagano.lg.jp/hoken-shippei/kenko/kenko/kansensho/joho/influ2.html>

参考: 注意報の基準値: 10人以上30人未満

警報の基準値: 30人以上

(警報の終息基準値: 10人未満)