

長野県感染症情報（2024年（令和6年）第2週） （2024年1月8日～2024年1月14日）

2024年（令和6年）1月17日
（問合せ先）
長野県健康福祉部感染症対策課 伊藤、二本松
026-235-7148(直) 026-232-0111(代)内線2646
026-235-7334(FAX)
Email kansen@pref.nagano.lg.jp

●全数把握感染症

潜在性結核感染症1例、E型肝炎1例、急性脳炎1例、劇症型溶血性レンサ球菌感染症2例の届出がありました。

●定点把握感染症

新型コロナウイルス感染症(COVID-19)は6週続けて増加し、定点あたり14.05人でした。

インフルエンザは5週続けて減少し定点あたり10.22人でした。

引き続き、外出後の手洗いや手指消毒、室内の換気や適度な湿度の保持、適切なマスクの着脱、症状がある場合の咳エチケットなど、「かからない」、「うつさない」ように十分注意しましょう。

○第3週は、1月24日（水）発行予定です。

○インフルエンザ情報（季節性インフルエンザ）

<https://www.pref.nagano.lg.jp/kansensho-taisaku/kenko/kenko/kansensho/joho/influ.html>

○学校等のインフルエンザ様疾患による休業状況

<https://www.pref.nagano.lg.jp/hoken-shippei/kenko/kenko/kansensho/joho/influ2.html>

○厚生労働省 インフルエンザ（総合ページ）

https://www.mhlw.go.jp/stf/seisakunitsuite/bunya/kenkou_iryuu/kenkou/kekaku-kansenshou/infuleza/index.html

○新型コロナウイルス感染症対策 総合サイト

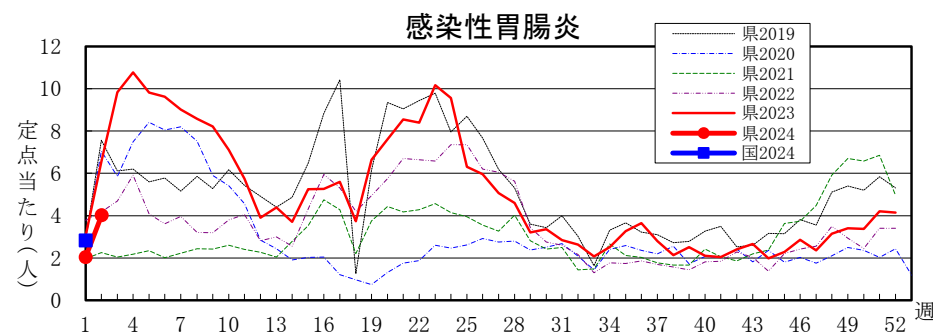
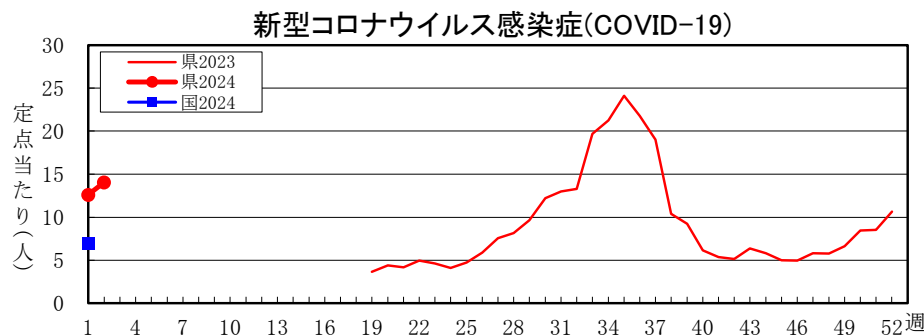
<https://www.pref.nagano.lg.jp/hoken-shippei/kenko/kenko/kansensho/joho/corona.html>

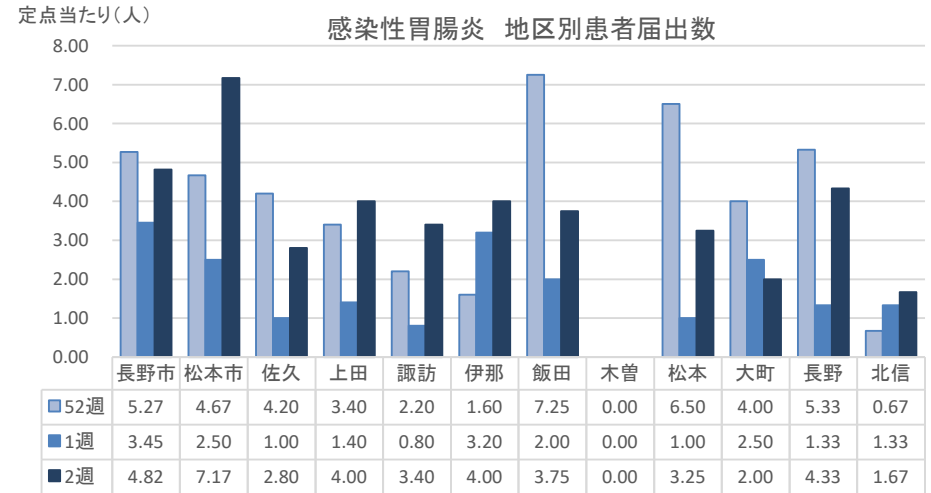
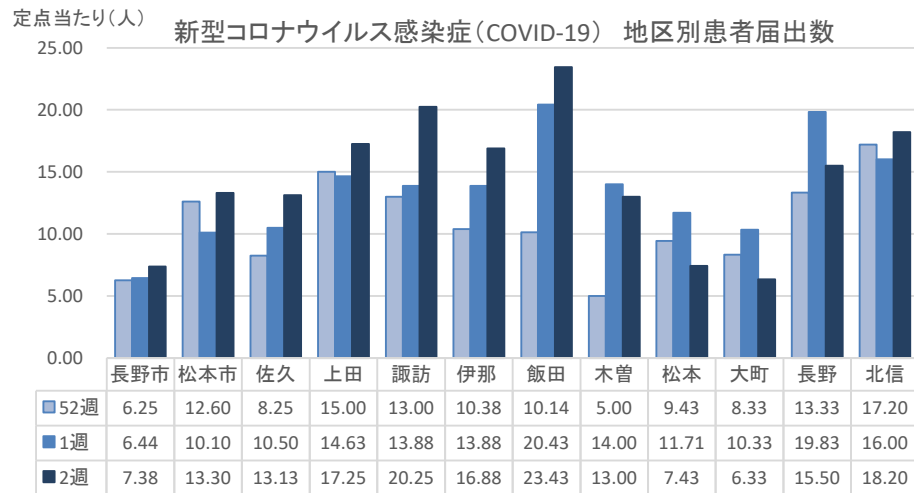
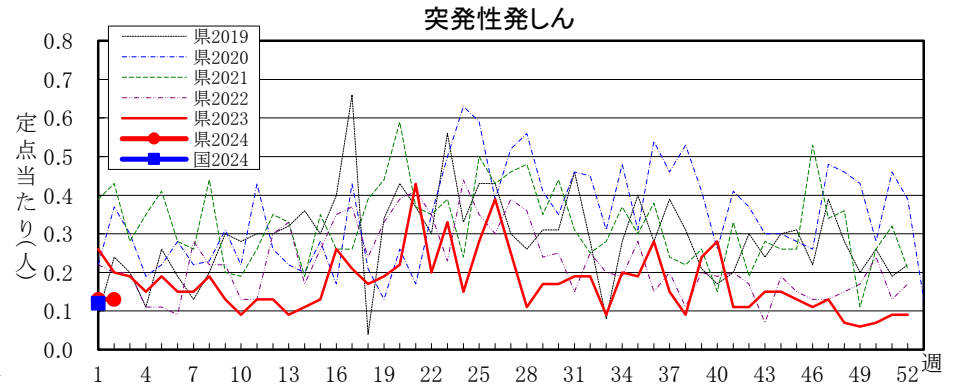
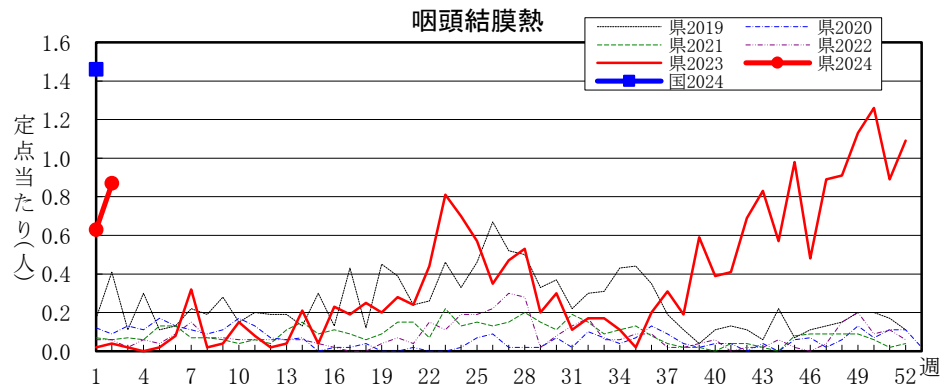
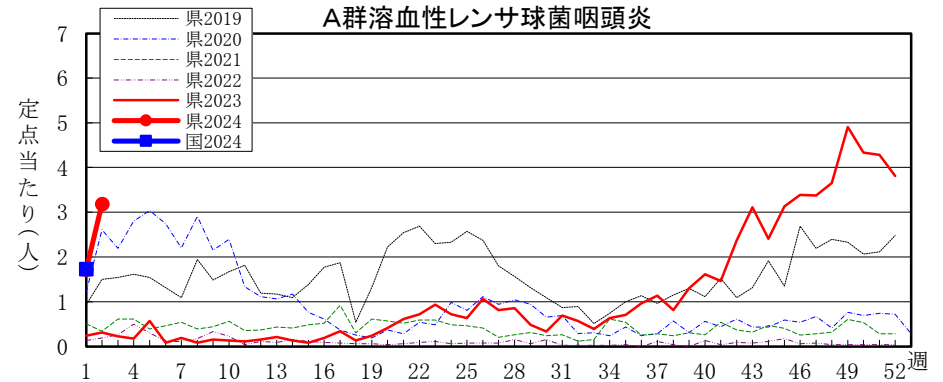
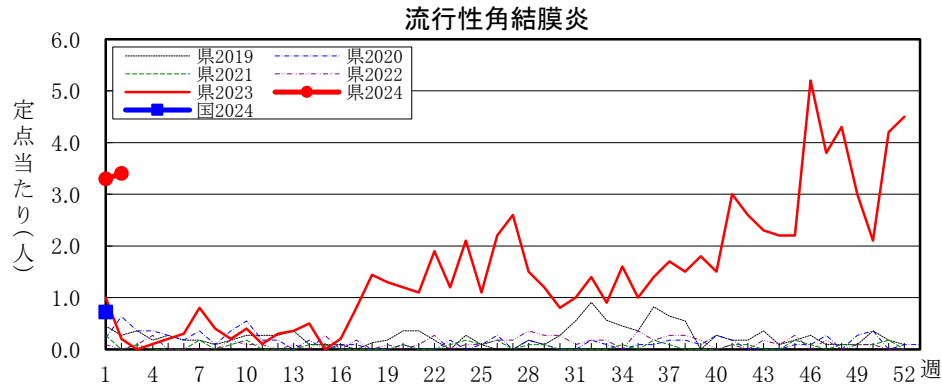
全数把握感染症届出状況

一類感染症	なし
二類感染症	潜在性結核感染症1例
三類感染症	なし
四類感染症	E型肝炎1例
五類感染症	急性脳炎1例、劇症型溶血性レンサ球菌感染症2例
動物感染症	なし

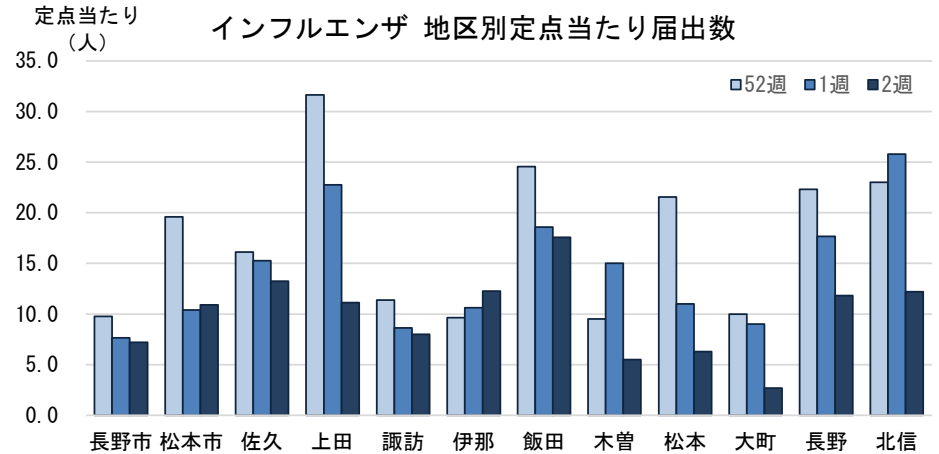
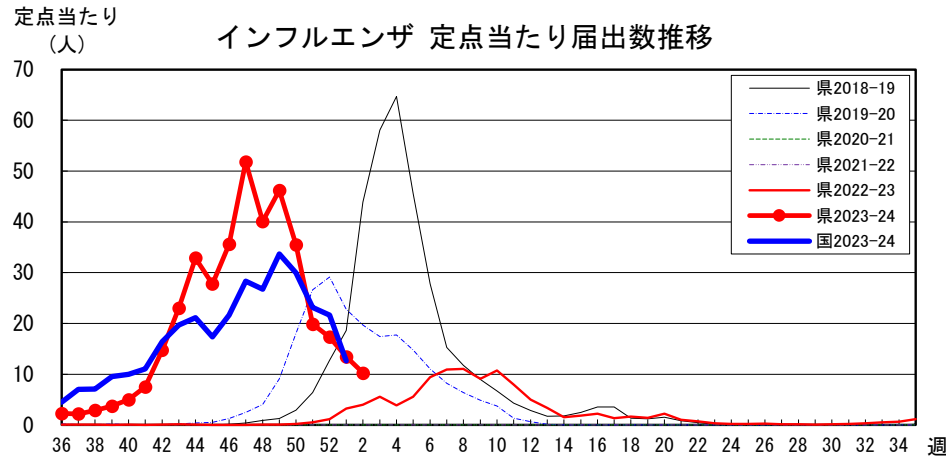
定点把握感染症届出状況

感染症名	今週	1週前	2週前
1 新型コロナウイルス感染症	14.05	12.61	10.65
2 インフルエンザ	10.22	13.44	17.31
3 感染性胃腸炎	4.02	2.04	4.15
4 流行性角結膜炎	3.40	3.30	4.50
5 A群溶血性レンサ球菌咽頭炎	3.19	1.72	3.81





長野県インフルエンザ情報（2024年（令和6年）第2週） （2024年1月8日～2024年1月14日）



・地区別定点当たり届出数（最近5週間）

	定点数	定点当たり届出数(人)				
		50週	51週	52週	1週	2週
長野市	16	23.75	14.13	9.75	7.63	7.19
松本市	10	56.10	25.20	19.60	10.40	10.90
佐久	8	33.38	18.25	16.13	15.25	13.25
上田	8	63.25	38.25	31.63	22.75	11.13
諏訪	8	28.25	13.88	11.38	8.63	8.00
伊那	8	28.75	16.38	9.63	10.63	12.25
飯田	7	32.71	21.43	24.57	18.57	17.57
木曾	2	22.00	11.00	9.50	15.00	5.50
松本	7	42.71	27.14	21.57	11.00	6.29
大町	3	17.33	13.67	10.00	9.00	2.67
長野	6	32.67	12.00	22.33	17.67	11.83
北信	5	27.00	20.00	23.00	25.80	12.20
全県	88	35.51	19.85	17.31	13.44	10.22

・インフルエンザウイルスサーベイランス（地区別検体数及び結果）

	第 52 週							第 1 週						シーズン累計(36週～)							
	検体数	AH1pdm09	AH3亜型(A香港)	B(山形)	B(ヒノカ)	検査中	不検出	検体数	AH1pdm09	AH3亜型(A香港)	B(山形)	B(ヒノカ)	検査中	不検出	検体数	AH1pdm09	AH3亜型(A香港)	B(山形)	B(ヒノカ)	検査中	不検出
長野市	4	2	2	-	-	-	-	4	-	4	-	-	-	-	94	13	81	-	-	-	-
松本市	2	-	2	-	-	-	-	5	-	-	-	-	5	-	106	27	69	-	-	7	3
佐久	2	1	1	-	-	-	-	-	-	-	-	-	-	-	30	16	12	-	-	-	2
上田	-	-	-	-	-	-	-	-	-	-	-	-	-	-	6	4	2	-	-	-	-
諏訪	-	-	-	-	-	-	-	-	-	-	-	-	-	-	4	-	3	-	-	-	1
伊那	-	-	-	-	-	-	-	-	-	-	-	-	-	-	2	-	2	-	-	-	-
飯田	-	-	-	-	-	-	-	-	-	-	-	-	-	-	3	3	-	-	-	-	-
木曾	-	-	-	-	-	-	-	-	-	-	-	-	-	-	3	-	3	-	-	-	-
松本	-	-	-	-	-	-	-	-	-	-	-	-	-	-	12	4	8	-	-	-	-
大町	-	-	-	-	-	-	-	-	-	-	-	-	-	-	3	-	3	-	-	-	-
長野	2	-	2	-	-	-	-	-	-	-	-	-	-	-	28	7	18	-	-	1	2
北信	-	-	-	-	-	-	-	-	-	-	-	-	-	-	5	-	4	-	-	-	1
合計	10	3	7	-	-	-	-	9	-	4	-	-	5	-	296	74	205	-	-	8	9

検体数「-」の地区は、検体が採取されなかったことを示す。速報値のため今後の集計で変更が生じることがあります。

学校等での集団発生 <https://www.pref.nagano.lg.jp/hoken-shippei/kenko/kenko/kansensho/joho/influ2.html>

参考: 注意報の基準値: 10人以上30人未満

警報の基準値: 30人以上

(警報の終息基準値: 10人未満)