

長野県感染症情報（2023年（令和5年）第39週） （2023年9月25日～2023年10月1日）

2023年（令和5年）10月4日
（問合せ先）
長野県健康福祉部感染症対策課 伊藤、二本松
026-235-7148(直) 026-232-0111(代)内線2646
026-235-7334(FAX)
Email kansen@pref.nagano.lg.jp

●全数把握感染症

潜在性結核感染症1例、腸管出血性大腸菌感染症3例、レジオネラ症2例、カルバペネム耐性腸内細菌目細菌感染症1例、クロイツフェルト・ヤコブ病1例、劇症型溶血性レンサ球菌感染症1例、梅毒2例の届出がありました。

●定点把握感染症

新型コロナウイルス感染症(COVID-19)は4週続けて減少し、定点あたり9.24人でした。
インフルエンザは2週続けて増加し、定点あたり3.72人でした。県内は流行期に入っており、今後、流行が拡大する可能性があるため注意が必要です。
引き続き、体温や健康状態のセルフチェックをしていただくとともに、症状がある場合の咳エチケット、手指消毒、換気、適切なマスクの脱着などの基本的な感染対策を心がけましょう。

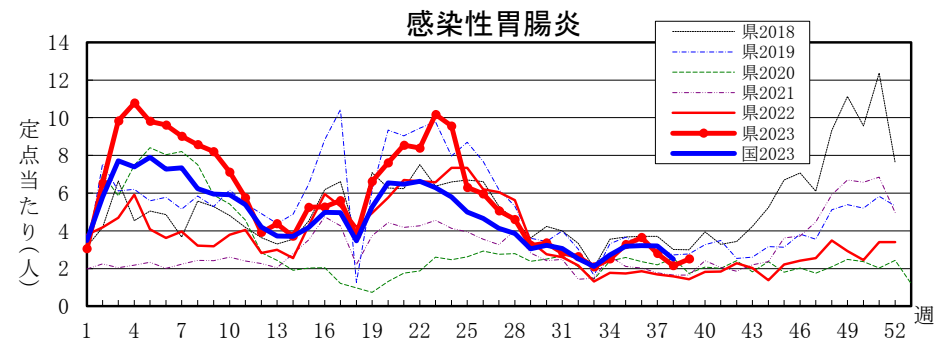
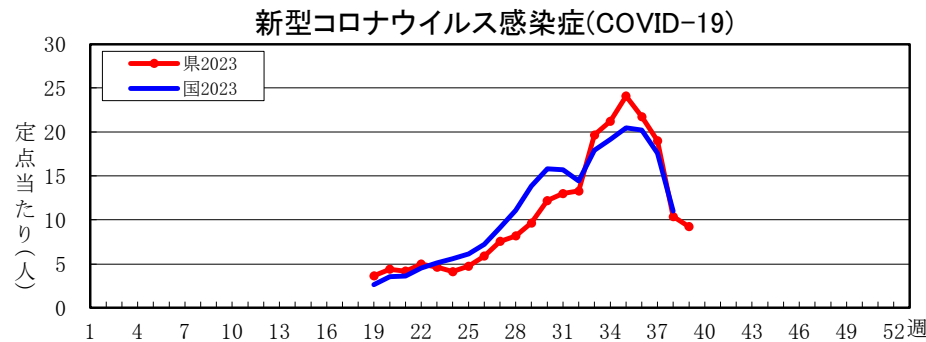
- 第40週は、10月11日（水）発行予定です。
- インフルエンザについては、4ページ「長野県インフルエンザ情報」にも掲載(第36週より2023-2024シーズン)
- 学校等のインフルエンザ様疾患による休業状況
<https://www.pref.nagano.lg.jp/hoken-shippei/kenko/kenko/kansensho/joho/influ2.html>
- 厚生労働省 インフルエンザ（総合ページ）
https://www.mhlw.go.jp/stf/seisakunitsuite/bunya/kenkou_iryuu/kenkou/kekkaku-kansenshou/infuulenza/index.html
- 新型コロナウイルス感染症対策 総合サイト
<https://www.pref.nagano.lg.jp/hoken-shippei/kenko/kenko/kansensho/joho/corona.html>

全数把握感染症届出状況

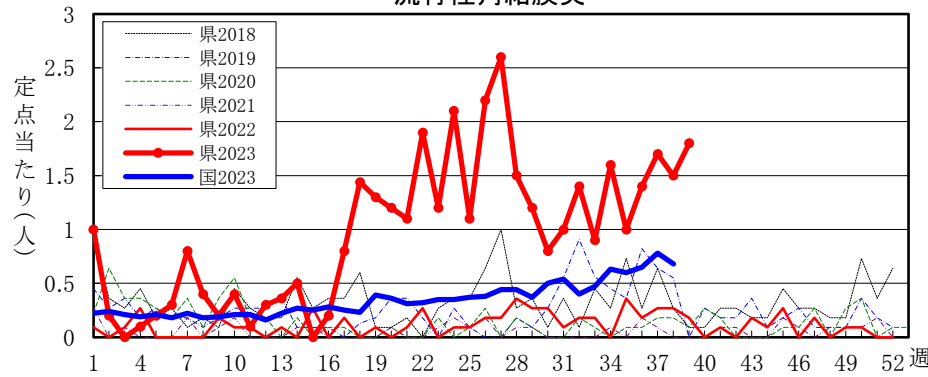
一類感染症	なし
二類感染症	潜在性結核感染症1例
三類感染症	腸管出血性大腸菌感染症3例
四類感染症	レジオネラ症2例
五類感染症	カルバペネム耐性腸内細菌目細菌感染症1例、クロイツフェルト・ヤコブ病1例、劇症型溶血性レンサ球菌感染症1例、梅毒2例
動物感染症	なし

定点把握感染症届出状況

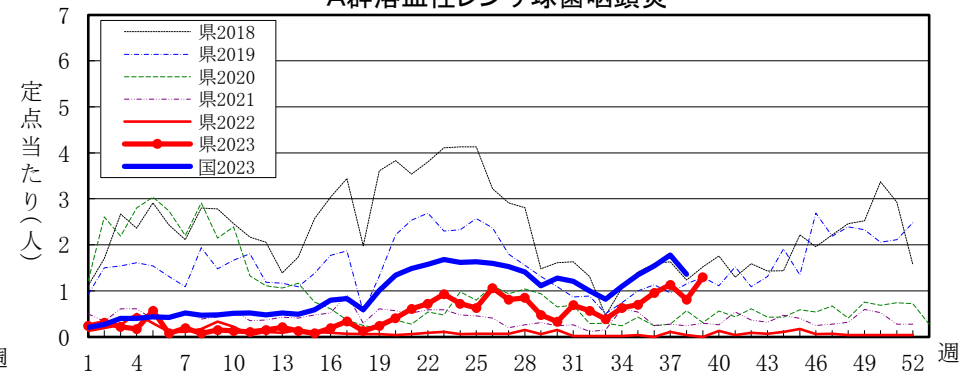
感染症名	今週	1週前	2週前
1 新型コロナウイルス感染症	9.24	10.39	18.99
2 インフルエンザ	3.72	2.87	2.19
3 感染性胃腸炎	2.52	2.15	2.81
4 流行性角結膜炎	1.80	1.50	1.70
5 A群溶血性レンサ球菌咽頭炎	1.30	0.81	1.13



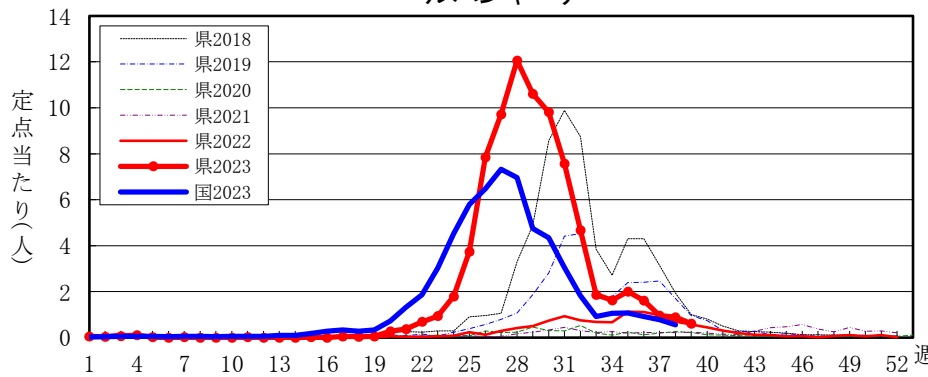
流行性角結膜炎



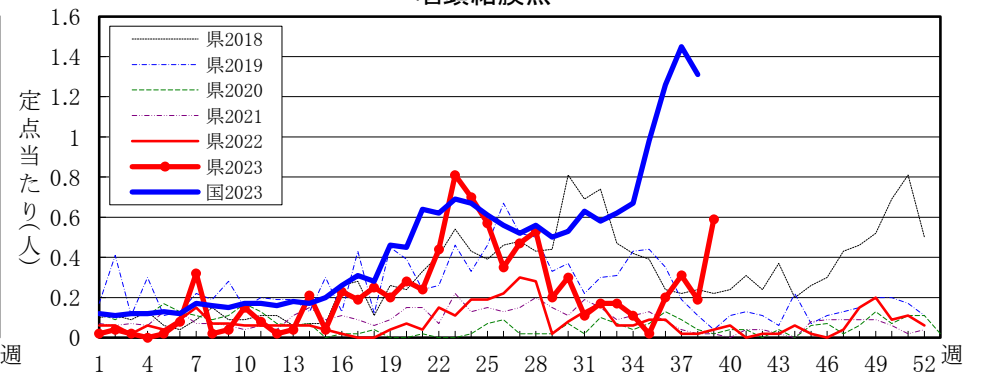
A群溶血性レンサ球菌咽頭炎



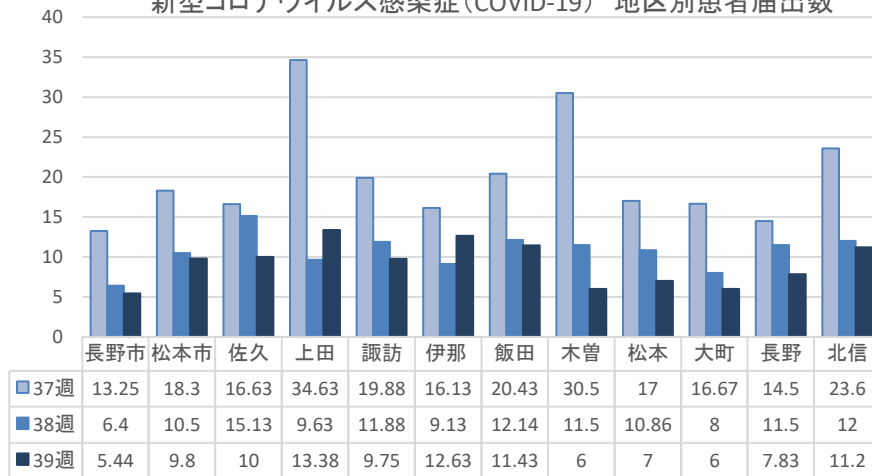
ヘルパンギーナ



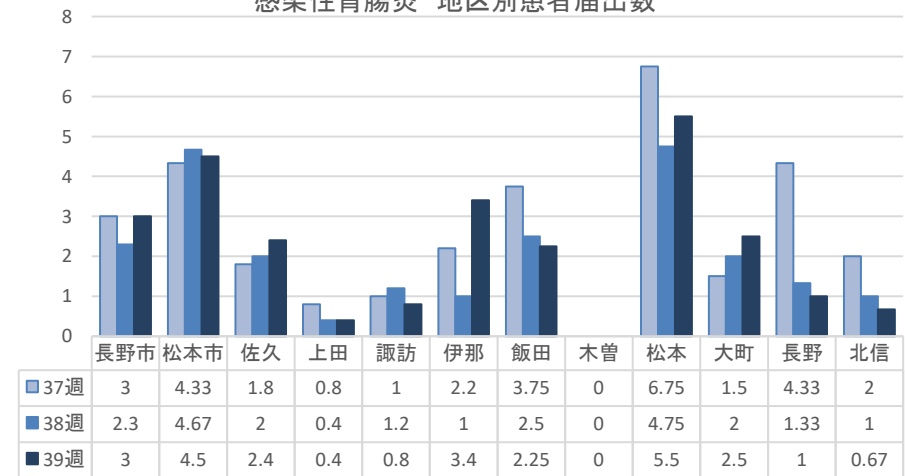
咽頭結膜熱



新型コロナウイルス感染症 (COVID-19) 地区別患者届出数



感染性胃腸炎 地区別患者届出数



感 染 症 情 報 第39週 (2023年(令和5年)9月25日～2023年(令和5年)10月1日)

一類・二類・三類・四類・五類感染症(全数把握対象疾病)届出状況

(診断日を基準に集計しています。また、速報のため今後の集計で変更が生じることがあります。)

	一類(7)							二類(7)							新型コロナウイルス等	三類(5)					四類(44)									
	エボラ出血熱	クリミア・コンゴ出血熱	痘そう	南米出血熱	ペスト	マールブルグ病	ラッサ熱	急性灰白髄炎	結核	潜在性結核感染症	ジフテリア	SARS	MERS	鳥インフルエンザ(H5N1)	鳥インフルエンザ(H7N9)	新型コロナウイルス(～18w)	コレラ	細菌性赤痢	腸管出血性大腸菌感染症	腸チフス	パラチフス	E型肝炎	ウエストナイル熱(脳炎)	A型肝炎	エキノコックス症	エムボックス(サル痘)	黄熱	オウム病	オムク出血熱	
今週	-	-	-	-	-	-	-	-	-	1	-	-	-	-	-	-	-	1	3	-	-	-	-	-	-	-	-	-	-	-
2023年計	-	-	-	-	-	-	-	-	78	42	-	-	-	-	-	80,368	-	1	32	-	-	4	-	-	-	-	-	-	-	

	四類(44)																												
	回帰熱	キャサス森林病	Q熱	狂犬病	コクシン・オイツ症	ジカウイルス感染症	重症熱性血小板減少症候群	腎症候性出血熱	西部ウマ脳炎	ダニ媒介脳炎	炭疽	チクングニア熱	つつが虫病	デング熱	東部ウマ脳炎	鳥インフルエンザ	ニパウイルス感染症	日本紅斑熱	日本脳炎	ハンタウイルス肺症候群	Bウイルス	鼻疽	ブルセラ症	ベネズエラウマ脳炎	ヘンドラウイルス感染症	発しんチフス	ボソリヌス症	マラリア	野兔病
今週	-	-	-	-	-	-	-	-	-	-	-	-	-	-	-	-	-	-	-	-	-	-	-	-	-	-	-	-	-
2023年計	-	-	-	-	-	-	-	-	-	-	-	-	2	-	1	-	-	-	-	-	-	-	-	1	-	-	-	-	-

	四類(44)				五類(24)																									
	ライム病	リッサウイルス感染症	リトパレ熱	類鼻疽	レジオネラ症	レプトスピラ症	ロッキン山紅斑熱	アメーバ赤痢	ウイルス性肝炎(除A・E)	CRE感染症	急性弛緩性麻痺(除ボリオ)	急性脳炎(除WN・日脳等)	クリプトモリジウム症	クロイツェル・ヤコブ病	劇症型溶血性毒菌感染症	後天性免疫不全症候群	ジアルジア症	侵襲性インフルエンザ菌感染症	侵襲性髄膜炎菌感染症	侵襲性肺炎球菌感染症	水痘(入院)	先天性風しん症候群	梅毒	播種性クリプトコッカス症	破傷風	VRSA感染症	VRE感染症	百日咳	風しん	
今週	-	-	-	-	2	-	-	-	1	-	1	-	-	1	1	-	-	-	-	-	-	-	-	2	-	-	-	-	-	-
2023年計	2	-	-	-	26	-	-	5	1	24	2	10	-	6	16	2	1	5	2	10	1	-	63	6	1	-	-	1	4	

定点把握五類感染症届出状況

保健所	届出定点数				インフル/COVID-19		小児										眼科		基幹				
	インフル/COV	小児	眼科	基幹	インフルエンザ	COVID-19(19週～)	RSウイルス感染症	咽頭結膜熱	A群溶連菌咽頭炎	感染性胃腸炎	水痘	手足口病	伝染性紅斑	突発性発しん	ヘルパンギーナ	流行性耳下腺炎	急性出血性結膜炎	流行性角結膜炎	細菌性髄膜炎	無菌性髄膜炎	マイコプラズマ肺炎	クラミア肺炎(オウム病除)	感染性胃腸炎(ロタウイルス)
佐久	8	5	1	1	18	80	2	3	14	12	-	2	-	-	9	-	-	11	-	-	-	-	-
上田	8	5	1	1	54	107	8	-	1	2	-	1	-	1	2	-	-	2	-	-	-	-	-
諏訪	8	5	1	1	48	78	-	2	-	4	-	1	-	2	1	1	-	-	-	-	-	-	-
伊那	8	5	1	1	26	101	1	17	1	17	-	-	-	1	2	-	-	-	-	1	-	-	-
飯田	7	4	1	1	4	80	1	2	4	9	-	-	-	1	8	-	-	-	-	-	-	-	-
木曾	2	1	1	1	4	12	-	-	1	-	-	-	-	-	-	-	-	-	-	-	-	-	-
松本	7	4	1	1	12	49	1	-	1	22	-	-	-	-	1	1	-	-	-	-	-	-	-
大町	3	2	1	1	2	18	-	1	1	5	-	-	-	-	-	-	-	-	-	-	-	-	-
長野	6	3	1	1	24	47	-	2	6	3	-	-	-	-	2	-	-	1	-	-	-	-	-
北信	5	3	1	1	50	56	2	-	2	2	-	1	-	-	-	-	-	-	-	-	-	-	-
長野市	16	11	2	1	52	87	2	3	29	33	-	5	-	6	6	-	-	4	-	-	-	-	-
松本市	10	6	1	1	33	98	1	2	10	27	-	3	-	3	2	-	-	-	-	-	-	-	-
合計	88	54	10	12	327	813	18	32	70	136	-	14	-	13	33	2	-	18	-	1	-	-	-
定点当たり届出数					3.72	9.24	0.33	0.59	1.30	2.52	0.00	0.26	0.00	0.24	0.61	0.04	0.00	1.80	0.00	0.08	0.00	0.00	0.00
累計					10,444	19,808	1,861	468	991	12,007	179	406	36	399	4,303	72	21	377	3	11	13	0	2

	五類(24)		動物
	麻しん	薬剤耐性アシネトバクター感染症	細菌性赤痢(サル)
今週	-	-	-
2023年計	-	-	-

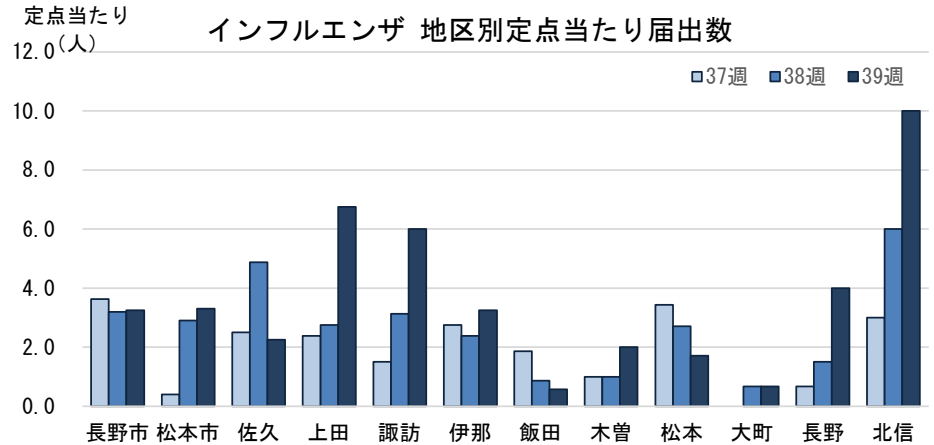
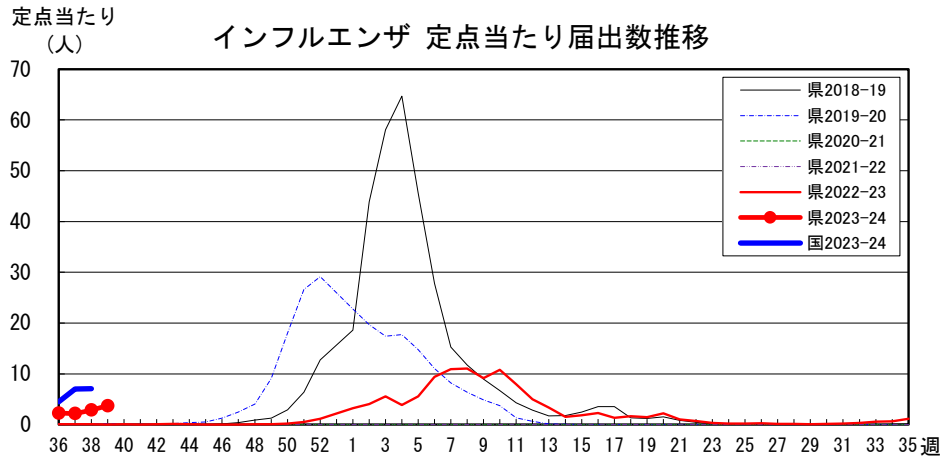
全数把握対象疾病再掲			
	～五類計	新型コロナウイルス等感染症	動物計
	今週	11	-
2023年計	349	80,368	-

全数把握対象疾病再掲					
	一類	二類	三類	四類	五類
今週	-	1	3	2	5
2023年計	-	120	33	36	160

インフル/COV眼科	小児	基幹	()年齢対応:眼科定点																										
～5ヶ月	0歳	1	12	3	1	-	-	-	-	-	-	-	-	-	-	-	-	-	-	-	-	-	-	-	-	-	-	-	-
～11ヶ月	1～4	2	10	2	1	-	-	2	-	4	1	-	-	-	-	-	-	-	-	-	-	-	-	-	-	-	-	-	-
1歳	5～9	2	14	6	3	3	32	-	4	-	6	6	-	-	-	-	-	-	-	-	-	-	-	-	-	-	-	-	-
2歳	10～14	2	17	1	1	4	11	-	2	-	1	4	1	-	-	-	-	-	-	-	-	-	-	-	-	-	-	-	-
3歳	15～19	3	7	13	4	7	6	11	-	2	-	2	6	1	-	-	-	-	-	-	-	-	-	-	-	-	-	-	-
4歳	20～24	4	13	17	1	8	4	12	-	1	-	7	-	-	-	-	-	-	-	-	-	-	-	-	-	-	-	-	-
5歳	25～29	5	11	9	1	6	13	18	-	1	-	2	-	-	-	-	-	-	-	-	-	-	-	-	-	-	-	-	-
6歳	30～34	6	16	10	-	4	12	4	-	-	-	3	-	-	-	-	-	-	-	-	-	-	-	-	-	-	-	-	-
7歳	35～39	7	24	15	-	1	10	4	-	-	-	3	-	-	-	-	-	-	-	-	-	-	-	-	-	-	-	-	-
8歳	40～44	8	16	16	-	-	11	5	-	-	-	-	-	-	-	-	-	-	-	-	-	-	-	-	-	-	-	-	-
9歳	45～49	9	25	14	-	-	3	3	-	-	-	1	-	-	-	-	-	-	-	-	-	-	-	-	-	-	-	-	-
10～14	50～54	10	97	114	-	-	4	13	-	2	-	-	-	-	-	-	-	2	-	-	-	-	-	-	-	-	-	-	-
15～19	55～59	15	30	34	-	-	-	2	-	-	-	-	-	-	-	-	-	-	-	-	-	-	-	-	-	-	-	-	-
20～29	60～64	20	24	76	-	-	-	4	-	-	-	-	-	-	-	-	-	4	-	-	-	-	-	-	-	-	-	-	-
30～39	65～69	30	15	89	-	-	-	-	-	-	-	-	-	-	-	-	-	2	-	-	-	-	-	-	-	-	-	-	-
40～49	70以上	40	13	88	-	-	-	-	-	-	-	-	-	-	-	-	-	1	-	-	-	-	-	-	-	-	-	-	-
50～59		50	11	90	-	-	-	-	-	-	-	-	-	-	-	-	-	-	-	-	-	-	-	-	-	-	-	-	-
60～69		60	8	71	-	-	-	-	-	-	-	-	-	-	-	-	-	-	-	-	-	-	-	-	-	-	-	-	-
70～79(70以上)		70	3	57	-	-	-	-	-	-	-	-	-	-	-	-	-	-	-	-	-	-	-	-	-	-	-	-	-
80歳以上		80	1	47	-	-	-	-	-	-	-	-	-	-	-	-	-	-	-	-	-	-	-	-	-	-	-	-	-
前週比%			129.62	88.93	117.86	310.53	160.49	117.21	-	57.78	-	266.67	68.54	44.44	-	120.00	-	-	-	-	-	-	-	-	-	-	-	-	-

長野県インフルエンザ情報（2023年（令和5年）第39週）
（2023年9月25日～2023年10月1日）

第36週より2023-2024シーズンとして集計・公表



・地区別定点当たり届出数（最近5週間）

	定点数	定点当たり届出数(人)				
		35週	36週	37週	38週	39週
長野市	16	2.50	4.88	3.63	3.20	3.25
松本市	10	0.90	1.60	0.40	2.90	3.30
佐久	8	0.75	1.25	2.50	4.88	2.25
上田	8	1.50	3.25	2.38	2.75	6.75
諏訪	8	0.50	0.75	1.50	3.13	6.00
伊那	8	0.75	1.13	2.75	2.38	3.25
飯田	7	0.14	0.29	1.86	0.86	0.57
木曽	2	0.50	1.50	1.00	1.00	2.00
松本	7	1.71	5.29	3.43	2.71	1.71
大町	3	0.00	0.00	0.00	0.67	0.67
長野	6	0.00	0.33	0.67	1.50	4.00
北信	5	2.60	2.20	3.00	6.00	10.00
全県	88	1.18	2.27	2.19	2.87	3.72

・インフルエンザウイルスサーベイランス（地区別検体数及び結果）

	第 37 週							第 38 週							シーズン累計(36週～)							
	検体数	AH1pdm09	AH3亜型(A香港)	B(山形)	B(ヒノカリア)	検査中	不検出	検体数	AH1pdm09	AH3亜型(A香港)	B(山形)	B(ヒノカリア)	検査中	不検出	検体数	AH1pdm09	AH3亜型(A香港)	B(山形)	B(ヒノカリア)	検査中	不検出	
長野市	4	-	4	-	-	-	-	-	-	-	-	-	-	-	12	1	11	-	-	-	-	
松本市	-	-	-	-	-	-	-	-	-	-	-	-	-	-	1	-	-	-	-	-	1	-
佐久	-	-	-	-	-	-	-	-	-	-	-	-	-	-	3	1	-	-	-	-	-	2
上田	-	-	-	-	-	-	-	3	3	-	-	-	-	-	3	3	-	-	-	-	-	-
諏訪	-	-	-	-	-	-	-	-	-	-	-	-	-	-	4	-	3	-	-	-	-	1
伊那	-	-	-	-	-	-	-	2	-	2	-	-	-	-	2	-	2	-	-	-	-	-
飯田	-	-	-	-	-	-	-	3	-	-	-	-	3	-	3	-	-	-	-	-	3	-
木曽	-	-	-	-	-	-	-	-	-	-	-	-	-	-	-	-	-	-	-	-	-	-
松本	1	-	1	-	-	-	-	-	-	-	-	-	-	-	3	-	3	-	-	-	-	-
大町	-	-	-	-	-	-	-	-	-	-	-	-	-	-	-	-	-	-	-	-	-	-
長野	-	-	-	-	-	-	-	-	-	-	-	-	-	-	3	-	-	-	-	-	3	-
北信	-	-	-	-	-	-	-	-	-	-	-	-	-	-	5	-	-	-	-	-	5	-
合計	5	-	5	-	-	-	-	8	3	2	-	-	3	-	39	5	19	-	-	-	12	3

検体数「-」の地区は、検体が採取されなかったことを示す。速報値のため今後の集計で変更が生じる場合があります。

学校等での集団発生 <https://www.pref.nagano.lg.jp/hoken-shippei/kenko/kenko/kansensho/joho/influ2.html>

参考: 注意報の基準値: 10人以上30人未満
警報の基準値: 30人以上