

長野県感染症情報(週報)

《データ編》

2026年(令和8年)

第25週 (2026年6月15日~2026年6月21日)

長野県健康福祉部疾病・感染症対策課

目次

【週報】

全数把握対象疾患報告数(一類~四類)	1~2
全数把握対象疾患報告数(五類)	3
全数把握対象疾患報告数(動物)	4
定点把握対象疾患報告数(週別)	5
定点把握対象疾患報告数(保健所別)	6
定点把握対象疾患報告数(年齢階級別)	7
グラフ総覧	8~10

○本週報は、感染症の発生状況の正確な把握と分析、その結果の県民や医療機関への迅速な提供・公開を行うことを目的に発行しています。

速報性を重視しておりますので、今後の集計により変更が生ずることがあります。

○2026年(令和8年)届出数一覧(速報値)、過去の集計結果(確定値)はホームページをご覧ください。

<https://www.pref.nagano.lg.jp/shippei-kansen/kenko/kenko/kansensho/joho/index.html>

(問合せ先)

担当 長野県健康福祉部疾病・感染症対策課
中沢、山口

電話 026-235-7148(直通)
026-232-0111(代表) 内線 4135

ファクシミリ 026-235-7334

Email kansen@pref.nagano.lg.jp

全数把握対象疾患報告数（一類～四類）2026年第25週

(単位:例)

分類	対象疾患	長野県						全国	
		21週	22週	23週	24週	25週	年累計	24週	年累計
一類	エボラ出血熱	-	-	-	-	-	-	-	-
	クリミア・コンゴ出血熱	-	-	-	-	-	-	-	-
	痘そう	-	-	-	-	-	-	-	-
	南米出血熱	-	-	-	-	-	-	-	-
	ペスト	-	-	-	-	-	-	-	-
	マールブルグ病	-	-	-	-	-	-	-	-
	ラッサ熱	-	-	-	-	-	-	-	-
二類	急性灰白髄炎	-	-	-	-	-	-	-	-
	結核	2	2	3	1	1	37	229	6,476
	潜在性結核感染症	2	2	1	-	1	27	-	-
	ジフテリア	-	-	-	-	-	-	-	-
	重症急性呼吸器症候群(SARS)	-	-	-	-	-	-	-	-
	中東呼吸器症候群(MERS)	-	-	-	-	-	-	-	-
	鳥インフルエンザ(H5N1)	-	-	-	-	-	-	-	-
	鳥インフルエンザ(H7N9)	-	-	-	-	-	-	-	-
三類	コレラ	-	-	-	-	-	-	-	-
	細菌性赤痢	-	-	-	-	-	-	-	37
	腸管出血性大腸菌感染症	-	-	2	2	7	17	97	1,074
	腸チフス	-	-	-	-	-	-	-	18
	パラチフス	-	-	-	-	-	-	1	8
四類	E型肝炎	-	1	-	-	-	10	16	323
	ウエストナイル熱	-	-	-	-	-	-	-	-
	A型肝炎	-	-	-	-	-	-	2	113
	エキノコックス症	-	-	-	-	-	-	-	8
	エムポックス	-	-	-	-	-	-	2	66
	黄熱	-	-	-	-	-	-	-	-
	オウム病	-	-	-	-	-	-	1	3
	オムスク出血熱	-	-	-	-	-	-	-	-
	回帰熱	-	-	-	-	-	-	-	1
	キャサナル森林病	-	-	-	-	-	-	-	-
	Q熱	-	-	-	-	-	-	-	-
	狂犬病	-	-	-	-	-	-	-	-
	コクシジオイデス症	-	-	-	-	-	-	1	4
	ジカウイルス感染症	-	-	-	-	-	-	-	-
	重症熱性血小板減少症候群(SFTS)	-	-	1	-	-	1	7	78
	腎症候性出血熱	-	-	-	-	-	-	-	-
	西部ウマ脳炎	-	-	-	-	-	-	-	-
	ダニ媒介脳炎	-	-	-	-	-	-	-	-
	炭疽	-	-	-	-	-	-	-	-
	チクングニア熱	-	-	-	-	-	-	-	2
	つつが虫病	-	2	1	-	1	5	1	56
	デング熱	-	-	-	-	-	-	1	35
東部ウマ脳炎	-	-	-	-	-	-	-	-	
鳥インフルエンザ(H5N1及びH7N9を除く)	-	-	-	-	-	-	-	-	

※結核(全国)の集計には潜在性結核感染症を含む

全数把握対象疾患報告数（四類） 2026年第25週

(単位:例)

分類	対象疾患	長野県						全国	
		21週	22週	23週	24週	25週	年累計	24週	年累計
四類	ニパウイルス感染症	-	-	-	-	-	-	-	-
	日本紅斑熱	-	-	-	-	-	-	19	149
	日本脳炎	-	-	-	-	-	-	-	2
	ハンタウイルス肺症候群	-	-	-	-	-	-	-	-
	Bウイルス病	-	-	-	-	-	-	-	-
	鼻疽	-	-	-	-	-	-	-	-
	ブルセラ症	-	-	-	-	-	-	-	-
	ベネズエラウマ脳炎	-	-	-	-	-	-	-	-
	ヘンドラウイルス感染症	-	-	-	-	-	-	-	-
	発しんチフス	-	-	-	-	-	-	-	-
	ポツリヌス症	-	-	-	-	-	-	-	-
	マラリア	-	-	-	-	-	-	-	17
	野兔病	-	-	-	-	-	-	-	-
	ライム病	-	-	-	-	-	-	-	-
	リッサウイルス感染症	-	-	-	-	-	-	-	-
	リフトバレー熱	-	-	-	-	-	-	-	-
	類鼻疽	-	-	-	-	-	-	-	-
	レジオネラ症	1	2	1	2	1	15	40	841
レプトスピラ症	-	-	-	-	-	-	-	4	
ロッキー山紅斑熱	-	-	-	-	-	-	-	-	

全数把握対象疾患報告数（五類） 2026年第25週

(単位:例)

分類	対象疾患	長野県						全国	
		21週	22週	23週	24週	25週	年累計	24週	年累計
五類	アメーバ赤痢	-	-	1	-	-	2	7	234
	ウイルス性肝炎(A型・E型を除く)	-	-	-	-	-	-	1	93
	カルバペネム耐性腸内細菌目細菌感染症	-	1	-	-	-	6	13	446
	急性弛緩性麻痺(急性灰白髄炎を除く)	-	-	-	-	-	1	1	10
	急性脳炎	-	-	1	1	-	8	6	221
	クリプトスポリジウム症	-	-	-	-	-	-	-	4
	クロイツフェルト・ヤコブ病	-	-	-	-	-	1	3	73
	劇症型溶血性レンサ球菌感染症	2	-	-	-	-	13	20	646
	後天性免疫不全症候群(HIV感染症を含む)	-	-	-	-	-	1	16	418
	ジアルジア症	-	-	-	-	-	-	-	19
	侵襲性インフルエンザ菌感染症	-	-	-	-	-	3	12	277
	侵襲性髄膜炎菌感染症	-	-	-	-	-	-	2	32
	侵襲性肺炎球菌感染症	-	1	-	1	1	16	34	1,534
	水痘(入院例)	-	2	-	-	1	6	13	390
	先天性風しん症候群	-	-	-	-	-	-	-	-
	多剤耐性緑膿菌感染症	-	-	-	-	-	-	5	70
	梅毒	1	1	7	1	2	36	170	5,127
	播種性クリプトコックス症	-	-	-	-	-	3	3	85
	破傷風	-	-	-	-	-	1	1	44
	バンコマイシン耐性黄色ブドウ球菌感染症	-	-	-	-	-	-	-	-
	バンコマイシン耐性腸球菌感染症	-	-	-	-	-	2	-	43
	百日咳	4	4	5	2	-	67	80	3,308
	風しん	-	-	-	-	-	-	-	2
麻しん	-	-	-	-	-	3	5	529	
薬剤耐性アシネトバクター感染症	-	-	-	-	-	-	-	8	

全数把握対象疾患報告数（動物） 2026年第25週

（単位：例）

対象疾患	対象動物	長野県						全国	
		21週	22週	23週	24週	25週	年累計	24週	年累計
エボラ出血熱	サル	-	-	-	-	-	-	-	-
マールブルグ病	サル	-	-	-	-	-	-	-	-
ペスト	プレーリードッグ	-	-	-	-	-	-	-	-
重症急性呼吸器症候群	イタチアナグマ	-	-	-	-	-	-	-	-
	タヌキ	-	-	-	-	-	-	-	-
	ハクビシン	-	-	-	-	-	-	-	-
細菌性赤痢	サル	-	-	-	-	-	-	-	-
ウエストナイル熱	鳥類	-	-	-	-	-	-	-	-
エキノコックス症	犬	-	-	-	-	-	-	-	-
結核	サル	-	-	-	-	-	-	-	60
鳥インフルエンザ(H5N1、H7N9)	鳥類	-	-	-	-	-	-	-	59
中東呼吸器症候群	ヒトコブラクダ	-	-	-	-	-	-	-	-

定点把握対象疾患報告数（週別） 2026年第25週

上段：報告数(例) 下段：定点当たりの報告数(人/定点)

分類	定点数	対象疾患	長野県							全国	
			21週	22週	23週	24週	25週	年累計	前週比	24週	年累計
急性呼吸器感染症	50	急性呼吸器感染症	2,944	2,743	2,619	2,757	2,729	87,107	99.0%	173,896	5,168,973
			58.88	54.86	52.38	55.14	54.58	1,753.82		47.05	1,380.23
	50	インフルエンザ	20	8	-	2	3	16,371	150.0%	272	1,021,976
			0.40	0.16	-	0.04	0.06	330.14		0.07	272.53
		新型コロナウイルス感染症	44	17	13	23	38	2,668	165.2%	2,147	101,539
			0.88	0.34	0.26	0.46	0.76	53.89		0.58	27.08
小児科	28	RSウイルス感染症	8	1	3	3	2	293	63.6%	788	27,348
			0.29	0.04	0.11	0.11	0.07	10.60		0.35	12.05
		咽頭結膜熱	12	9	23	20	22	163	111.3%	1,365	17,112
			0.43	0.32	0.82	0.71	0.79	5.83		0.60	7.54
		A群溶血性レンサ球菌咽頭炎	141	105	109	99	84	1,953	84.7%	5,834	140,976
			5.04	3.75	3.89	3.54	3.00	69.93		2.58	62.13
		感染性胃腸炎	219	205	155	152	154	5,214	101.3%	11,140	322,104
			7.82	7.32	5.54	5.43	5.50	186.93		4.94	141.96
		水痘	8	9	17	6	18	224	304.8%	987	19,577
			0.29	0.32	0.61	0.21	0.64	8.06		0.44	8.63
		手足口病	3	4	7	15	38	87	251.9%	6,202	22,310
			0.11	0.14	0.25	0.54	1.36	3.13		2.75	9.83
		伝染性紅斑	2	4	-	1	-	55	-	143	6,988
			0.07	0.14	-	0.04	-	2.00		0.06	3.08
突発性発しん	11	9	13	15	7	163	46.3%	780	13,827		
	0.39	0.32	0.46	0.54	0.25	5.82		0.35	6.09		
ヘルパンギーナ	-	-	3	8	13	34	158.6%	1,496	5,064		
	-	-	0.11	0.29	0.46	1.24		0.66	2.23		
流行性耳下腺炎	-	2	3	1	1	23	100.0%	100	1,669		
	-	0.07	0.11	0.04	0.04	0.87		0.04	0.74		
眼科	10	急性出血性結膜炎	-	-	-	-	-	-	-	5	157
			-	-	-	-	-	-		0.01	0.23
		流行性角結膜炎	15	6	12	5	13	221	260.0%	328	6,690
1.50	0.60		1.20	0.50	1.30	22.37	0.47	9.77			
基幹	12	細菌性髄膜炎	1	-	-	-	-	9	-	7	217
			0.08	-	-	-	-	0.73		0.01	0.45
		無菌性髄膜炎	-	-	1	-	-	10	-	20	368
			-	-	0.08	-	-	0.81		0.04	0.77
		マイコプラズマ肺炎	1	2	2	4	3	82	75.8%	102	2,983
			0.08	0.17	0.17	0.33	0.25	6.83		0.21	6.21
		クラミジア肺炎 (オウム病除く)	-	2	-	-	1	4	-	3	127
			-	0.17	-	-	0.08	0.33		0.01	0.26
		感染性胃腸炎 (ロタウイルス)	1	-	1	1	-	25	-	15	643
			0.08	-	0.08	0.08	-	2.07		0.03	1.34
インフルエンザ(入院)	1	-	-	-	1	179	-	12	9,423		
	0.08	-	-	-	0.08	14.89					
新型コロナウイルス感染症 (入院)	5	2	4	1	18	345	1875.0%	107	11,297		
	0.42	0.17	0.33	0.08	1.50	28.85					

定点把握対象疾患報告数（保健所別）2026年第25週

上段:報告数(例) 下段:定点当たりの報告数(人/定点)

分類	対象疾患	佐久	上田	諏訪	伊那	飯田	木曾	松本	大町	長野	北信	長野市	松本市	合計	
急性 呼吸器 感染症	急性呼吸器感染症	175	278	390	227	160	49	366	29	152	67	446	390	2,729	
		35.00	55.60	78.00	56.75	53.33	24.50	91.50	14.50	38.00	33.50	49.56	78.00	54.58	
	インフルエンザ	1	-	-	-	-	-	-	1	-	-	-	-	1	3
		0.20	-	-	-	-	-	-	0.25	-	-	-	-	0.20	0.06
	新型コロナウイルス感染症	1	3	1	5	2	2	1	1	20	1	-	-	2	38
		0.20	0.60	0.20	1.25	0.67	1.00	0.25	10.00	0.25	-	-	-	0.40	0.76
小児科	RSウイルス感染症	-	-	-	-	-	-	-	-	-	-	2	-	2	
		-	-	-	-	-	-	-	-	-	-	0.40	-	0.07	
	咽頭結膜熱	-	6	6	1	-	-	-	-	-	-	7	2	22	
		-	2.00	2.00	0.50	-	-	-	-	-	-	1.40	0.67	0.79	
	A群溶血性レンサ球菌咽頭炎	10	7	12	3	6	-	5	1	7	-	26	7	84	
		3.33	2.33	4.00	1.50	3.00	-	2.50	1.00	3.50	-	5.20	2.33	3.00	
	感染性胃腸炎	23	5	1	19	19	-	7	-	14	-	32	34	154	
		7.67	1.67	0.33	9.50	9.50	-	3.50	-	7.00	-	6.40	11.33	5.50	
	水痘	-	12	-	-	3	-	-	-	2	-	1	-	18	
		-	4.00	-	-	1.50	-	-	-	1.00	-	0.20	-	0.64	
	手足口病	4	16	1	6	-	-	2	-	3	-	4	2	38	
		1.33	5.33	0.33	3.00	-	-	1.00	-	1.50	-	0.80	0.67	1.36	
	伝染性紅斑	-	-	-	-	-	-	-	-	-	-	-	-	-	-
		-	-	-	-	-	-	-	-	-	-	-	-	-	-
	突発性発しん	1	1	3	-	-	-	-	2	-	-	-	-	-	7
0.33		0.33	1.00	-	-	-	-	2.00	-	-	-	-	-	0.25	
ヘルパンギーナ	3	6	-	2	-	-	-	-	1	-	1	-	13		
	1.00	2.00	-	1.00	-	-	-	-	0.50	-	0.20	-	0.46		
流行性耳下腺炎	-	-	-	-	-	-	1	-	-	-	-	-	-	1	
	-	-	-	-	-	-	0.50	-	-	-	-	-	-	0.04	
眼科	急性出血性結膜炎	-	-	-	-	-	-	-	-	-	-	-	-	-	
		-	-	-	-	-	-	-	-	-	-	-	-	-	
流行性角結膜炎	1	2	-	-	-	-	-	-	3	-	7	-	13		
	1.00	2.00	-	-	-	-	-	-	3.00	-	3.50	-	1.30		
基幹	細菌性髄膜炎	-	-	-	-	-	-	-	-	-	-	-	-	-	
		-	-	-	-	-	-	-	-	-	-	-	-	-	
	無菌性髄膜炎	-	-	-	-	-	-	-	-	-	-	-	-	-	
		-	-	-	-	-	-	-	-	-	-	-	-	-	
	マイコプラズマ肺炎	-	1	1	-	-	-	-	-	-	-	-	1	3	
		-	1.00	1.00	-	-	-	-	-	-	-	-	1.00	0.25	
	クラミジア肺炎 (オウム病除く)	-	-	-	1	-	-	-	-	-	-	-	-	1	
		-	-	-	1.00	-	-	-	-	-	-	-	-	0.08	
感染性胃腸炎(ロタウイルス)	-	-	-	-	-	-	-	-	-	-	-	-	-		
	-	-	-	-	-	-	-	-	-	-	-	-	-		
インフルエンザ(入院)	-	-	1	-	-	-	-	-	-	-	-	-	-	1	
	-	-	1.00	-	-	-	-	-	-	-	-	-	-	0.08	
新型コロナウイルス感染症 (入院)	-	-	-	-	-	-	-	18	-	-	-	-	-	18	
	-	-	-	-	-	-	-	18.00	-	-	-	-	-	1.50	

【保健所別定点数】

分類	対象疾患	佐久	上田	諏訪	伊那	飯田	木曾	松本	大町	長野	北信	長野市	松本市	合計
急性 呼吸器 感染症	急性呼吸器感染症	5	5	5	4	3	2	4	2	4	2	9	5	50
	インフルエンザ・新型コロナウイルス感染症	5	5	5	4	3	2	4	2	4	2	9	5	50
小児科		3	3	3	2	2	1	2	1	2	1	5	3	28
眼科		1	1	1	1	1	-	1	-	1	-	2	1	10
基幹		1	1	1	1	1	1	1	1	1	1	1	1	12

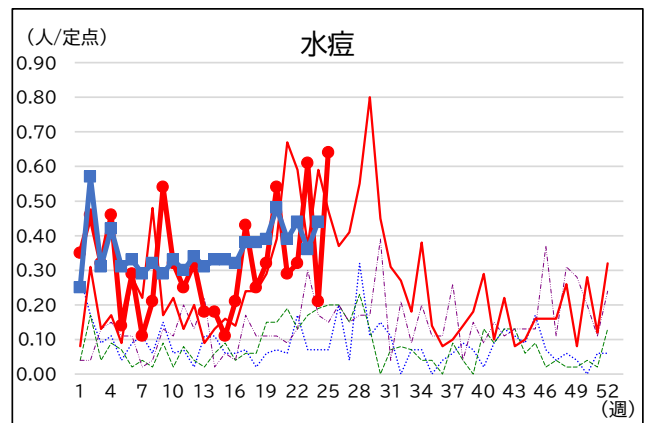
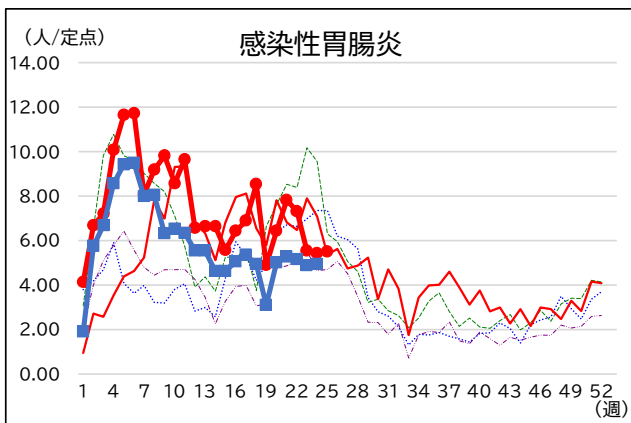
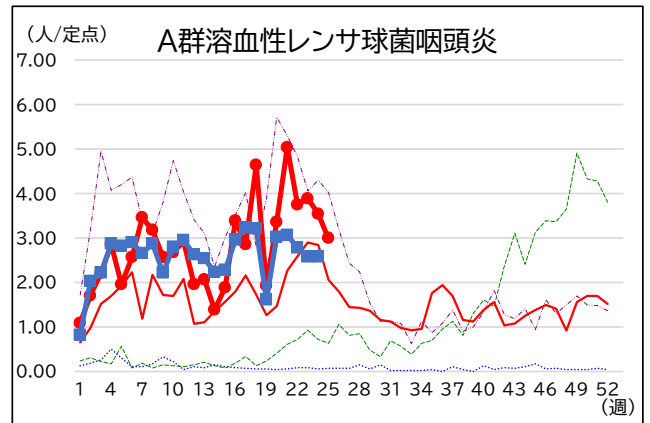
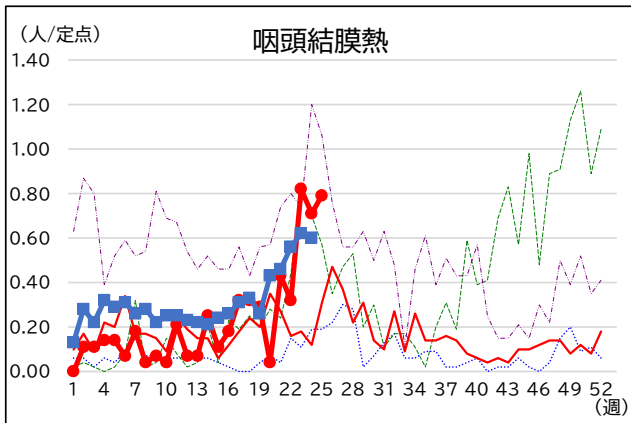
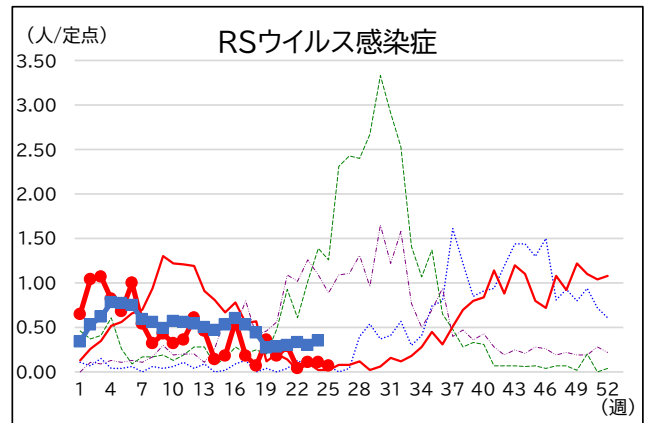
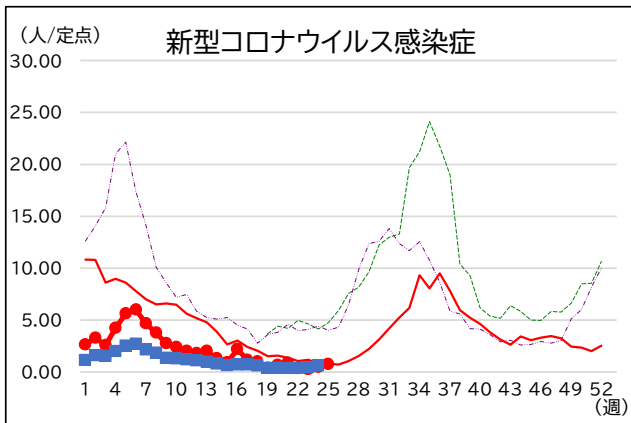
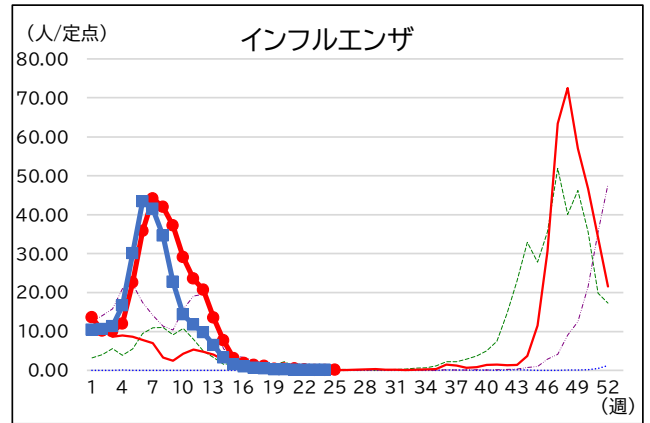
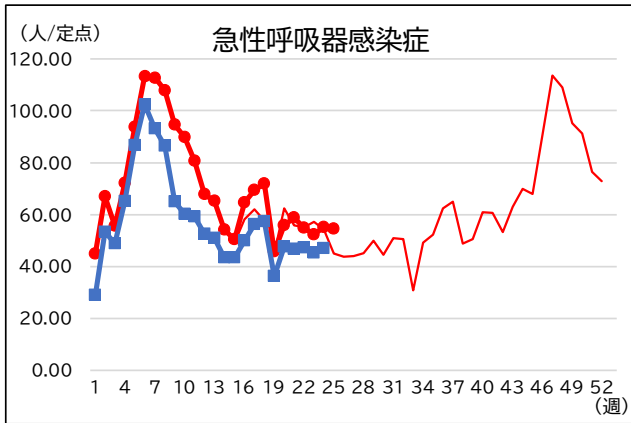
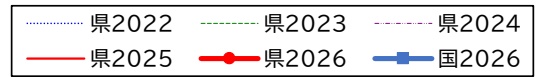
定点把握対象疾患報告数（年齢階級別）2026年第25週

年齢区分	急性呼吸器感染症定点			小児科定点									
	急性呼吸器感染症	インフルエンザ	新型コロナウイルス感染症	RSウイルス感染症	咽頭結膜熱	A群溶血性レンサ球菌咽頭炎	感染性胃腸炎	水痘	手足口病	伝染性紅斑	突発性発疹	ヘルパンギーナ	流行性耳下腺炎
～5か月	166	-	-	-	-	-	1	-	-	-	-	-	-
～11か月		-	-	1	-	1	4	-	5	-	1	-	-
1歳	1,229	-	3	-	10	3	25	-	16	-	5	5	-
2歳		1	1	1	6	3	23	-	10	-	1	5	-
3歳		-	3	-	5	13	15	-	2	-	-	2	1
4歳		-	-	-	-	5	8	1	1	-	-	-	-
5歳	610	-	2	-	-	13	5	-	2	-	-	1	-
6歳		-	1	-	-	5	16	3	1	-	-	-	-
7歳		-	-	-	-	15	8	4	-	-	-	-	-
8歳		-	1	-	-	6	9	4	1	-	-	-	-
9歳		-	-	-	-	3	7	3	-	-	-	-	-
10～14歳	276	1	-	-	1	16	26	3	-	-	-	-	-
15～19歳	65	-	1	-	-	-	2	-	-	-	-	-	-
20～29歳	66	-	1	-	-	1	5	-	-	-	-	-	-
30～39歳	70	-	-	-	-	-	-	-	-	-	-	-	-
40～49歳	47	-	-	-	-	-	-	-	-	-	-	-	-
50～59歳	65	1	1	-	-	-	-	-	-	-	-	-	-
60～69歳	46	-	5	-	-	-	-	-	-	-	-	-	-
70～79歳	48	-	4	-	-	-	-	-	-	-	-	-	-
80歳以上	41	-	15	-	-	-	-	-	-	-	-	-	-
合計	2,729	3	38	2	22	84	154	18	38	-	7	13	1

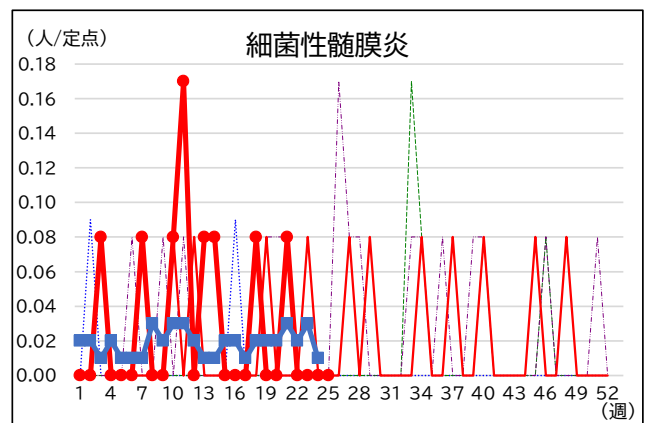
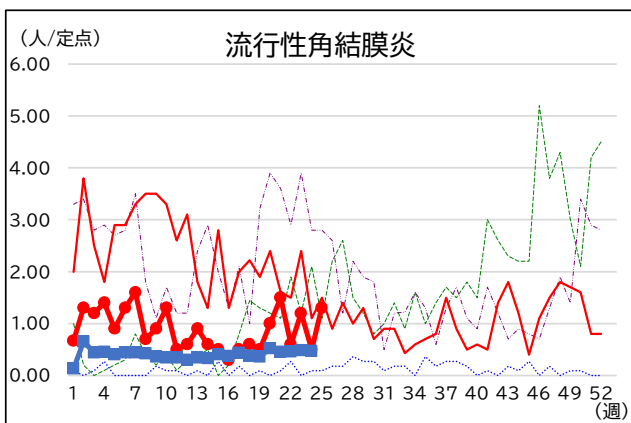
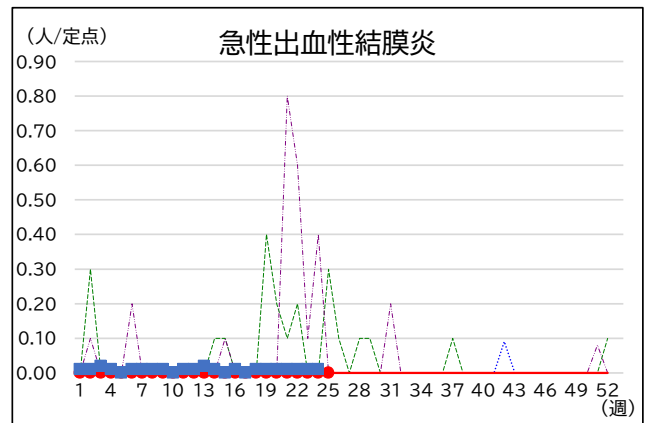
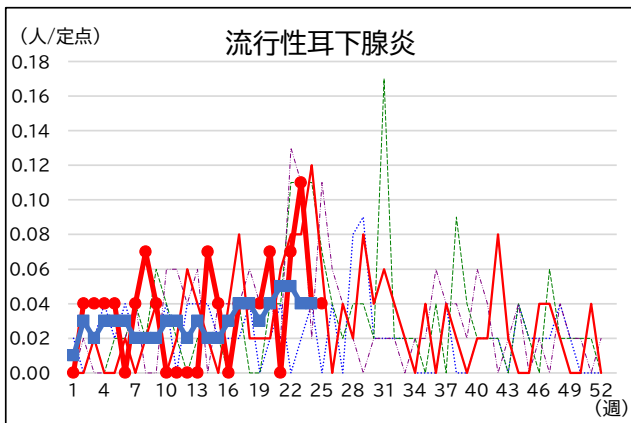
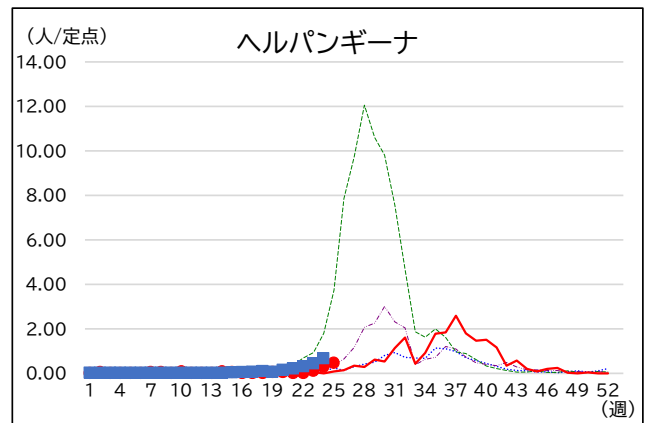
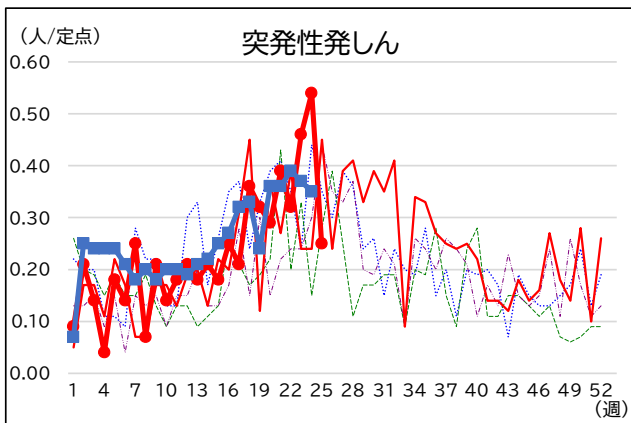
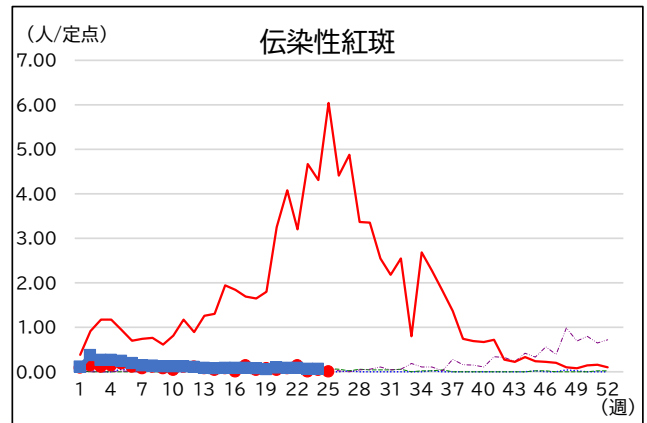
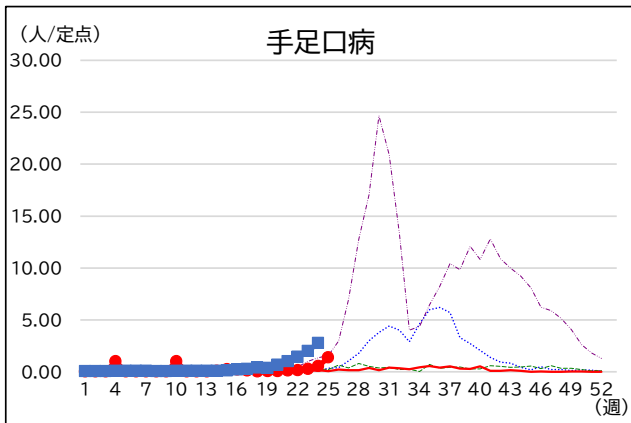
※小児科定点の「20～29歳」は「20歳以上」と読み替える。

年齢区分	眼科		基幹						
	急性出血性結膜炎	流行性角結膜炎	細菌性髄膜炎	無菌性髄膜炎	マイコプラズマ肺炎	クラミジア肺炎（オウム病除く）	感染性胃腸炎（ロタウイルス）	インフルエンザ（入院）	新型コロナウイルス感染症（入院）
～5か月	-	-	-	-	-	-	-	-	-
～11か月	-	-	-	-	-	-	-	-	-
1歳	-	1	-	-	-	-	-	-	-
2歳	-	2	-	-	-	-	-	-	-
3歳	-	-	-	-	1	-	-	-	-
4歳	-	-	-	-	-	-	-	-	-
5歳	-	-	-	-	-	-	-	-	-
6歳	-	-	-	-	-	-	-	-	-
7歳	-	-	-	-	-	-	-	-	-
8歳	-	-	-	-	-	-	-	-	-
9歳	-	-	-	-	-	-	-	-	-
10～14歳	-	1	-	-	2	1	-	-	-
15～19歳	-	1	-	-	-	-	-	-	-
20～29歳	-	-	-	-	-	-	-	-	-
30～39歳	-	1	-	-	-	-	-	-	-
40～49歳	-	2	-	-	-	-	-	-	-
50～59歳	-	1	-	-	-	-	-	1	-
60～69歳	-	3	-	-	-	-	-	-	-
70歳以上	-	1	-	-	-	-	-	-	18
合計	-	13	-	-	3	1	-	1	18

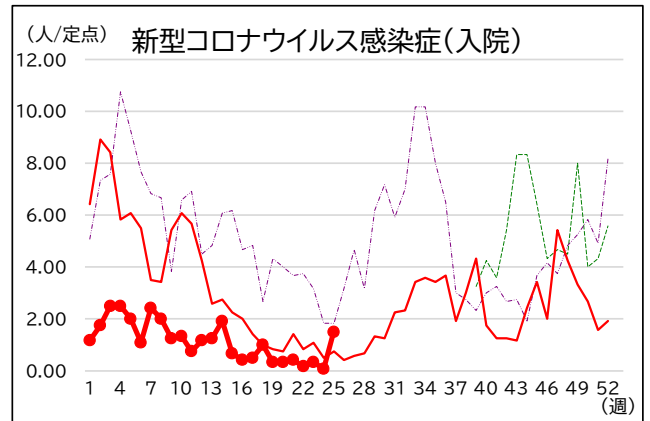
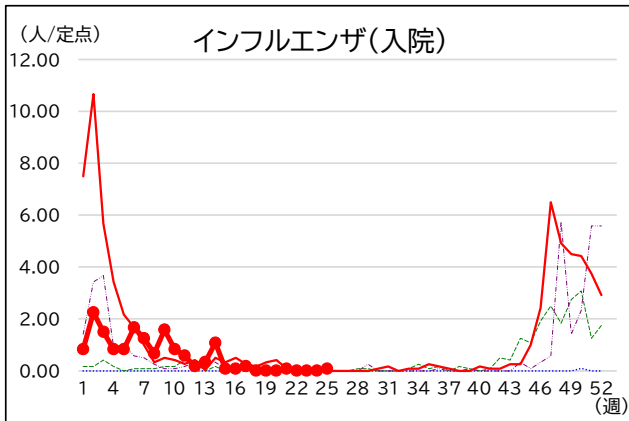
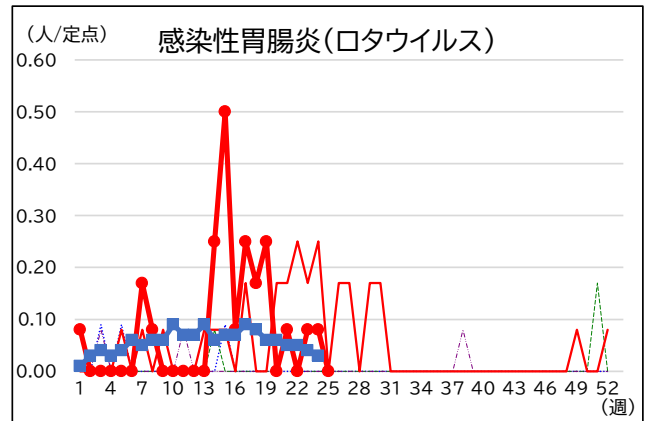
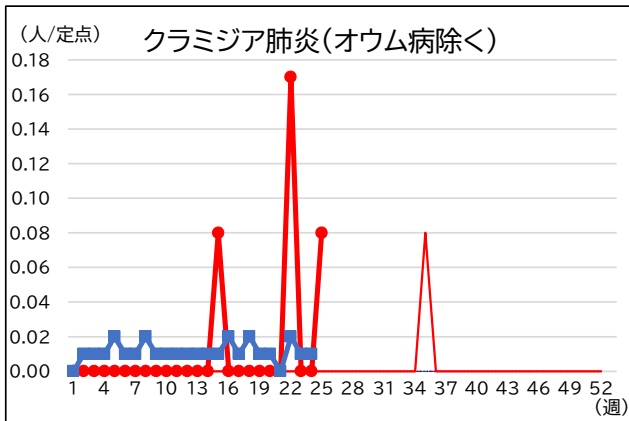
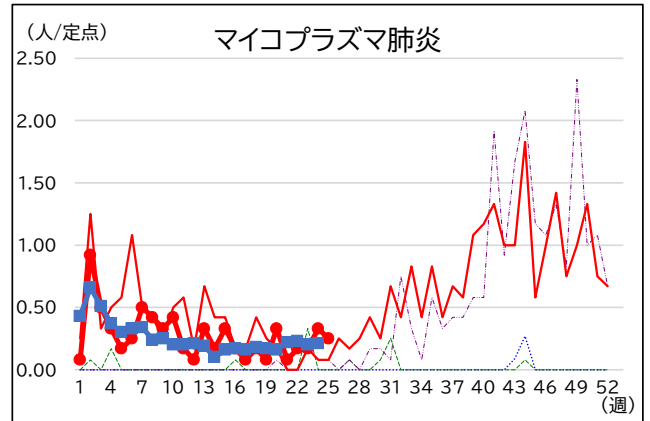
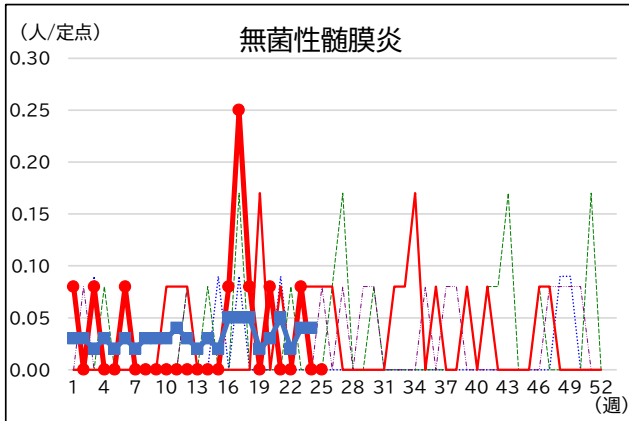
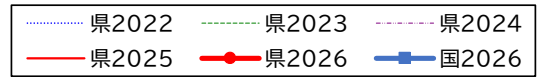
定点把握対象疾患 グラフ総覧(1/3)



定点把握対象疾患 グラフ総覧(2/3)



定点把握対象疾患 グラフ総覧(3/3)



※インフルエンザ(入院)、新型コロナウイルス感染症(入院)は長野県分のみ掲載

