

長野県感染症情報(週報) 《データ編・月報合併号》

2026年(令和8年)
第23週 (2026年6月1日~2026年6月7日)
5月 (2026年5月1日~2026年5月31日)

長野県健康福祉部疾病・感染症対策課

目次

【週報】

全数把握対象疾患報告数(一類~四類)	1~2
全数把握対象疾患報告数(五類)	3
全数把握対象疾患報告数(動物)	4
定点把握対象疾患報告数(週別)	5
定点把握対象疾患報告数(保健所別)	6
定点把握対象疾患報告数(年齢階級別)	7
グラフ総覧	8~10
病原体検出情報	11

【月報】

定点把握対象疾患報告数(月別、保健所別)	12
定点把握対象疾患報告数(年齢階級・性別)	13
グラフ総覧	14

○本週報は、感染症の発生状況の正確な把握と分析、その結果の県民や医療機関への迅速な提供・公開を行うことを目的に発行しています。

速報性を重視しておりますので、今後の集計により変更が生ずることがあります。

○過去の集計結果(確定値)はホームページをご覧ください。

<https://www.pref.nagano.lg.jp/shippei-kansen/kenko/kenko/kansensho/ichiran.html>

(問合せ先)

担当 長野県健康福祉部疾病・感染症対策課
中沢、山口

電話 026-235-7148(直通)
026-232-0111(代表) 内線 4135

ファクシ 026-235-7334

Email kansen@pref.nagano.lg.jp

全数把握対象疾患報告数（一類～四類） 2026年第23週

(単位:例)

分類	対象疾患	長野県						全国	
		19週	20週	21週	22週	23週	年累計	22週	年累計
一類	エボラ出血熱	-	-	-	-	-	-	-	-
	クリミア・コンゴ出血熱	-	-	-	-	-	-	-	-
	痘そう	-	-	-	-	-	-	-	-
	南米出血熱	-	-	-	-	-	-	-	-
	ペスト	-	-	-	-	-	-	-	-
	マールブルグ病	-	-	-	-	-	-	-	-
	ラッサ熱	-	-	-	-	-	-	-	-
二類	急性灰白髄炎	-	-	-	-	-	-	-	-
	結核	-	2	2	2	3	35	273	5,827
	潜在性結核感染症	-	-	1	2	1	25	-	-
	ジフテリア	-	-	-	-	-	-	-	-
	重症急性呼吸器症候群(SARS)	-	-	-	-	-	-	-	-
	中東呼吸器症候群(MERS)	-	-	-	-	-	-	-	-
	鳥インフルエンザ(H5N1)	-	-	-	-	-	-	-	-
	鳥インフルエンザ(H7N9)	-	-	-	-	-	-	-	-
三類	コレラ	-	-	-	-	-	-	-	-
	細菌性赤痢	-	-	-	-	-	-	1	36
	腸管出血性大腸菌感染症	-	-	-	-	1	7	42	879
	腸チフス	-	-	-	-	-	-	2	17
	パラチフス	-	-	-	-	-	-	1	6
四類	E型肝炎	-	-	-	1	-	10	18	289
	ウエストナイル熱	-	-	-	-	-	-	-	-
	A型肝炎	-	-	-	-	-	-	5	105
	エキノコックス症	-	-	-	-	-	-	1	7
	エムポックス	-	-	-	-	-	-	2	63
	黄熱	-	-	-	-	-	-	-	-
	オウム病	-	-	-	-	-	-	-	1
	オムスク出血熱	-	-	-	-	-	-	-	-
	回帰熱	-	-	-	-	-	-	1	1
	キャサナル森林病	-	-	-	-	-	-	-	-
	Q熱	-	-	-	-	-	-	-	-
	狂犬病	-	-	-	-	-	-	-	-
	コクシジオイデス症	-	-	-	-	-	-	-	3
	ジカウイルス感染症	-	-	-	-	-	-	-	-
	重症熱性血小板減少症候群(SFTS)	-	-	-	-	1	1	4	65
	腎症候性出血熱	-	-	-	-	-	-	-	-
	西部ウマ脳炎	-	-	-	-	-	-	-	-
	ダニ媒介脳炎	-	-	-	-	-	-	-	-
	炭疽	-	-	-	-	-	-	-	-
	チクングニア熱	-	-	-	-	-	-	-	1
	つつが虫病	-	-	-	2	1	4	4	53
デング熱	-	-	-	-	-	-	-	33	
東部ウマ脳炎	-	-	-	-	-	-	-	-	
鳥インフルエンザ(H5N1及びH7N9を除く)	-	-	-	-	-	-	-	-	

※結核(全国)の集計には潜在性結核感染症を含む

全数把握対象疾患報告数（四類） 2026年第23週

(単位:例)

分類	対象疾患	長野県						全国	
		19週	20週	21週	22週	23週	年累計	22週	年累計
四類	ニパウイルス感染症	-	-	-	-	-	-	-	-
	日本紅斑熱	-	-	-	-	-	-	19	108
	日本脳炎	-	-	-	-	-	-	-	2
	ハンタウイルス肺症候群	-	-	-	-	-	-	-	-
	Bウイルス病	-	-	-	-	-	-	-	-
	鼻疽	-	-	-	-	-	-	-	-
	ブルセラ症	-	-	-	-	-	-	-	-
	ベネズエラウマ脳炎	-	-	-	-	-	-	-	-
	ヘンドラウイルス感染症	-	-	-	-	-	-	-	-
	発しんチフス	-	-	-	-	-	-	-	-
	ポツリヌス症	-	-	-	-	-	-	-	-
	マラリア	-	-	-	-	-	-	1	16
	野兔病	-	-	-	-	-	-	-	-
	ライム病	-	-	-	-	-	-	-	-
	リッサウイルス感染症	-	-	-	-	-	-	-	-
	リフトバレー熱	-	-	-	-	-	-	-	-
	類鼻疽	-	-	-	-	-	-	-	-
	レジオネラ症	3	-	1	2	1	12	34	740
レプトスピラ症	-	-	-	-	-	-	-	4	
ロッキー山紅斑熱	-	-	-	-	-	-	-	-	

全数把握対象疾患報告数（五類） 2026年第23週

(単位:例)

分類	対象疾患	長野県						全国	
		19週	20週	21週	22週	23週	年累計	22週	年累計
五類	アメーバ赤痢	-	-	-	-	1	2	8	202
	ウイルス性肝炎(A型・E型を除く)	-	-	-	-	-	-	6	83
	カルバペナム耐性腸内細菌目細菌感染症	-	-	-	1	-	6	12	404
	急性弛緩性麻痺(急性灰白髄炎を除く)	-	-	-	-	-	1	-	9
	急性脳炎	1	-	-	-	-	6	3	194
	クリプトスポリジウム症	-	-	-	-	-	-	-	4
	クロイツフェルト・ヤコブ病	-	-	-	-	-	1	2	67
	劇症型溶血性レンサ球菌感染症	-	-	2	-	-	13	16	607
	後天性免疫不全症候群(HIV感染症を含む)	-	-	-	-	-	1	16	378
	ジアルジア症	-	-	-	-	-	-	1	16
	侵襲性インフルエンザ菌感染症	-	1	-	-	-	3	8	248
	侵襲性髄膜炎菌感染症	-	-	-	-	-	-	-	30
	侵襲性肺炎球菌感染症	-	-	-	1	-	14	50	1,427
	水痘(入院例)	-	2	-	2	-	5	21	357
	先天性風しん症候群	-	-	-	-	-	-	-	-
	多剤耐性緑膿菌感染症	-	-	-	-	-	-	5	57
	梅毒	-	1	1	1	4	30	165	4,586
	播種性クリプトコックス症	-	-	-	-	-	3	1	75
	破傷風	-	-	-	-	-	1	1	40
	バンコマイシン耐性黄色ブドウ球菌感染症	-	-	-	-	-	-	-	-
	バンコマイシン耐性腸球菌感染症	-	-	-	-	-	2	1	40
	百日咳	2	1	4	4	2	62	93	3,101
	風しん	-	-	-	-	-	-	-	2
麻しん	-	-	-	-	-	3	11	523	
薬剤耐性アシネトバクター感染症	-	-	-	-	-	-	-	6	

全数把握対象疾患報告数（動物） 2026年第23週

（単位：例）

対象疾患	対象動物	長野県						全国	
		19週	20週	21週	22週	23週	年累計	22週	年累計
エボラ出血熱	サル	-	-	-	-	-	-	-	-
マールブルグ病	サル	-	-	-	-	-	-	-	-
ペスト	プレーリードッグ	-	-	-	-	-	-	-	-
重症急性呼吸器症候群	イタチアナグマ	-	-	-	-	-	-	-	-
	タヌキ	-	-	-	-	-	-	-	-
	ハクビシン	-	-	-	-	-	-	-	-
細菌性赤痢	サル	-	-	-	-	-	-	-	-
ウエストナイル熱	鳥類	-	-	-	-	-	-	-	-
エキノコックス症	犬	-	-	-	-	-	-	-	-
結核	サル	-	-	-	-	-	-	-	55
鳥インフルエンザ(H5N1、H7N9)	鳥類	-	-	-	-	-	-	-	55
中東呼吸器症候群	ヒトコブラクダ	-	-	-	-	-	-	-	-

定点把握対象疾患報告数（週別） 2026年第23週

上段：報告数(例) 下段：定点当たりの報告数(人/定点)

分類	定点数	対象疾患	長野県							全国	
			19週	20週	21週	22週	23週	年累計	前週比	22週	年累計
急性 呼吸器 感染症	50	急性呼吸器感染症	2,288	2,794	2,944	2,743	2,619	81,621	95.5%	175,999	4,824,995
			45.76	55.88	58.88	54.86	52.38	1,644.10		47.18	1,287.70
	50	インフルエンザ	16	16	20	8	-	16,366	-	261	1,021,464
			0.32	0.32	0.40	0.16	-	330.04		0.07	272.32
		新型コロナウイルス感染症	19	33	44	17	13	2,607	76.5%	1,361	97,802
			0.38	0.66	0.88	0.34	0.26	52.67		0.36	26.07
小児科	28	RSウイルス感染症	10	5	8	1	3	288	275.0%	737	25,876
			0.36	0.18	0.29	0.04	0.11	10.42		0.33	11.40
		咽頭結膜熱	8	1	12	9	23	121	256.3%	1,264	14,342
			0.29	0.04	0.43	0.32	0.82	4.33		0.56	6.32
		A群溶血性レンサ球菌咽頭炎	54	94	141	105	109	1,770	103.7%	6,296	129,323
			1.93	3.36	5.04	3.75	3.89	63.39		2.79	56.97
		感染性胃腸炎	137	180	219	205	155	4,908	75.7%	11,610	299,917
			4.89	6.43	7.82	7.32	5.54	176.00		5.14	132.12
		水痘	9	15	8	9	17	200	190.6%	999	17,765
			0.32	0.54	0.29	0.32	0.61	7.21		0.44	7.83
		手足口病	1	1	3	4	7	34	178.6%	3,186	11,610
			0.04	0.04	0.11	0.14	0.25	1.23		1.41	5.11
		伝染性紅斑	2	1	2	4	-	54	-	187	6,711
			0.07	0.04	0.07	0.14	-	1.96		0.08	2.96
		突発性発しん	9	8	11	9	13	141	143.8%	872	12,203
			0.32	0.29	0.39	0.32	0.46	5.03		0.39	5.38
		ヘルパンギーナ	1	1	-	-	3	13	-	671	2,584
			0.04	0.04	-	-	0.11	0.49		0.30	1.14
流行性耳下腺炎	1	2	-	2	3	21	157.1%	114	1,480		
	0.04	0.07	-	0.07	0.11	0.79		0.05	0.65		
眼科	10	急性出血性結膜炎	-	-	-	-	-	-	-	5	143
			-	-	-	-	-	-		0.01	0.21
		流行性角結膜炎	5	10	15	6	12	203	200.0%	318	6,031
			0.50	1.00	1.50	0.60	1.20	20.57		0.46	8.82
基幹	12	細菌性髄膜炎	-	-	1	-	-	9	-	9	196
			-	-	0.08	-	-	0.73		0.02	0.41
		無菌性髄膜炎	-	1	-	-	1	10	-	12	328
			-	0.08	-	-	0.08	0.81		0.02	0.68
		マイコプラズマ肺炎	1	4	1	2	2	75	100.0%	112	2,784
			0.08	0.33	0.08	0.17	0.17	6.25		0.23	5.80
		クラミジア肺炎 (オウム病除く)	-	-	-	2	-	3	-	10	120
			-	-	-	0.17	-	0.25		0.02	0.25
		感染性胃腸炎 (ロタウイルス)	3	-	1	-	1	24	-	23	611
			0.25	-	0.08	-	0.08	1.99		0.05	1.27
インフルエンザ(入院)	-	-	1	-	-	178	-	15	9,398		
	-	-	0.08	-	-	14.81					
新型コロナウイルス感染症 (入院)	4	4	5	2	4	326	194.1%	107	11,094		
	0.33	0.33	0.42	0.17	0.33	27.27					

定点把握対象疾患報告数（保健所別）2026年第23週

上段：報告数(例) 下段：定点当たりの報告数(人/定点)

分類	対象疾患	佐久	上田	諏訪	伊那	飯田	木曾	松本	大町	長野	北信	長野市	松本市	合計
急性 呼吸器 感染症	急性呼吸器感染症	169	322	322	203	135	51	394	17	174	42	421	369	2,619
		33.80	64.40	64.40	50.75	45.00	25.50	98.50	8.50	43.50	21.00	46.78	73.80	52.38
	インフルエンザ	-	-	-	-	-	-	-	-	-	-	-	-	-
	新型コロナウイルス感染症	1	3	-	3	3	-	-	1	-	-	-	2	13
		0.20	0.60	-	0.75	1.00	-	-	0.50	-	-	-	0.40	0.26
小児科	RSウイルス感染症	-	-	-	2	-	-	-	-	-	-	1	-	3
		-	-	-	1.00	-	-	-	-	-	-	0.20	-	0.11
	咽頭結膜熱	-	14	1	-	-	-	-	-	-	-	6	2	23
		-	4.67	0.33	-	-	-	-	-	-	-	1.20	0.67	0.82
	A群溶血性レンサ球菌咽頭炎	10	13	9	4	2	1	9	-	19	3	30	9	109
		3.33	4.33	3.00	2.00	1.00	1.00	4.50	-	9.50	3.00	6.00	3.00	3.89
	感染性胃腸炎	22	7	-	17	11	-	9	-	4	13	37	35	155
		7.33	2.33	-	8.50	5.50	-	4.50	-	2.00	13.00	7.40	11.67	5.54
	水痘	-	7	-	-	2	-	-	-	2	2	3	1	17
		-	2.33	-	-	1.00	-	-	-	1.00	2.00	0.60	0.33	0.61
	手足口病	1	2	1	-	-	-	-	-	2	1	-	-	7
		0.33	0.67	0.33	-	-	-	-	-	1.00	1.00	-	-	0.25
	伝染性紅斑	-	-	-	-	-	-	-	-	-	-	-	-	-
	-	-	-	-	-	-	-	-	-	-	-	-	-	
突発性発しん	2	3	2	-	-	-	-	1	-	1	2	2	13	
	0.67	1.00	0.67	-	-	-	-	1.00	-	1.00	0.40	0.67	0.46	
ヘルパンギーナ	-	1	-	2	-	-	-	-	-	-	-	-	3	
	-	0.33	-	1.00	-	-	-	-	-	-	-	-	0.11	
流行性耳下腺炎	-	-	1	-	-	-	-	-	-	1	1	-	3	
	-	-	0.33	-	-	-	-	-	-	0.50	1.00	-	0.11	
眼科	急性出血性結膜炎	-	-	-	-	-	-	-	-	-	-	-	-	-
		-	-	-	-	-	-	-	-	-	-	-	-	-
	流行性角結膜炎	2	1	-	-	-	-	-	3	-	6	-	12	
		2.00	1.00	-	-	-	-	-	3.00	-	3.00	-	1.20	
基幹	細菌性髄膜炎	-	-	-	-	-	-	-	-	-	-	-	-	-
		-	-	-	-	-	-	-	-	-	-	-	-	-
	無菌性髄膜炎	-	1	-	-	-	-	-	-	-	-	-	-	1
		-	1.00	-	-	-	-	-	-	-	-	-	-	0.08
	マイコプラズマ肺炎	-	1	-	-	-	-	1	-	-	-	-	-	2
		-	1.00	-	-	-	-	1.00	-	-	-	-	-	0.17
	クラミジア肺炎 (オウム病除く)	-	-	-	-	-	-	-	-	-	-	-	-	-
	-	-	-	-	-	-	-	-	-	-	-	-	-	
感染性胃腸炎(ロタウイルス)	-	-	-	-	-	-	1	-	-	-	-	-	1	
	-	-	-	-	-	-	1.00	-	-	-	-	-	0.08	
インフルエンザ(入院)	-	-	-	-	-	-	-	-	-	-	-	-	-	
	-	-	-	-	-	-	-	-	-	-	-	-	-	
新型コロナウイルス感染症 (入院)	-	-	-	-	1	-	-	1	-	-	1	1	4	
	-	-	-	-	1.00	-	-	1.00	-	-	1.00	1.00	0.33	

【保健所別定点数】

分類	対象疾患	佐久	上田	諏訪	伊那	飯田	木曾	松本	大町	長野	北信	長野市	松本市	合計
急性 呼吸器 感染症	急性呼吸器感染症	5	5	5	4	3	2	4	2	4	2	9	5	50
	インフルエンザ・新型コロナウイルス感染症	5	5	5	4	3	2	4	2	4	2	9	5	50
小児科		3	3	3	2	2	1	2	1	2	1	5	3	28
眼科		1	1	1	1	1	-	1	-	1	-	2	1	10
基幹		1	1	1	1	1	1	1	1	1	1	1	1	12

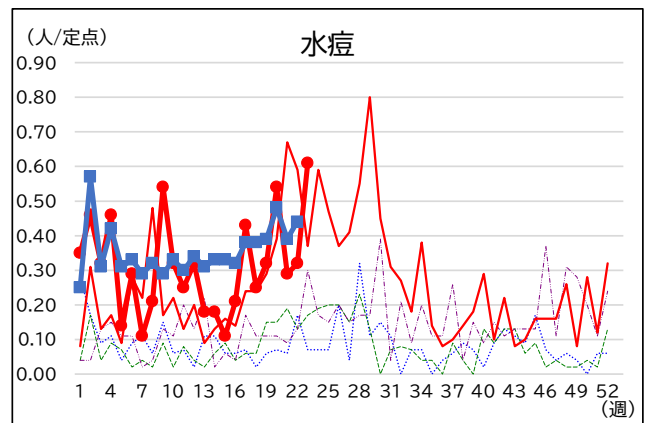
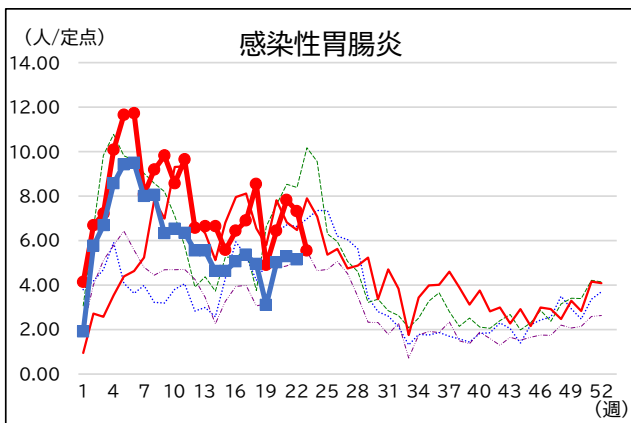
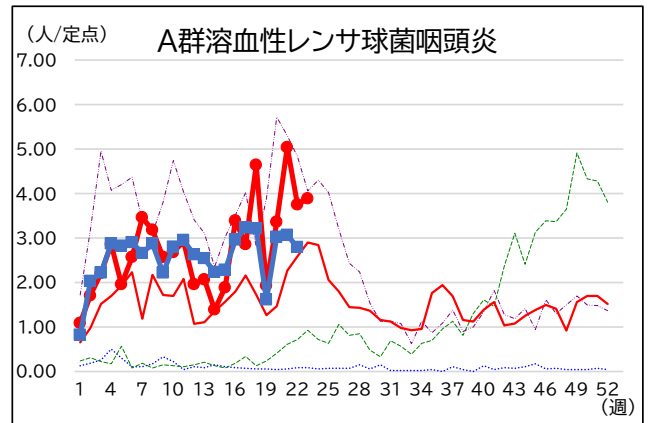
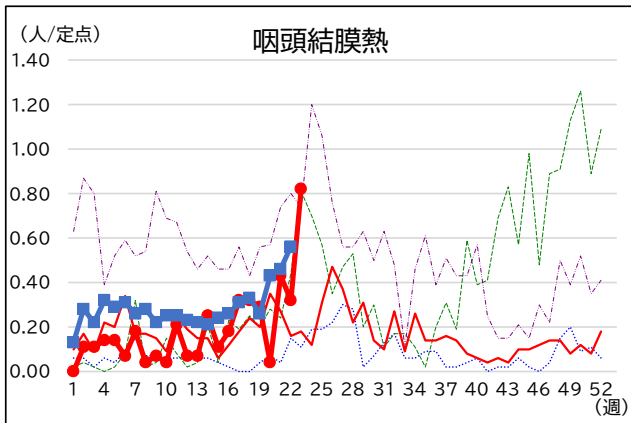
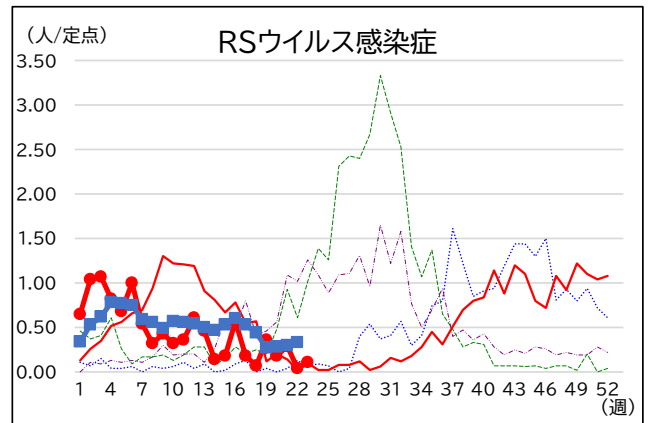
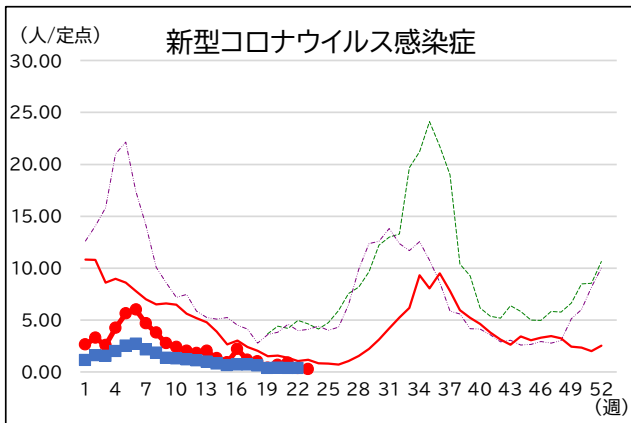
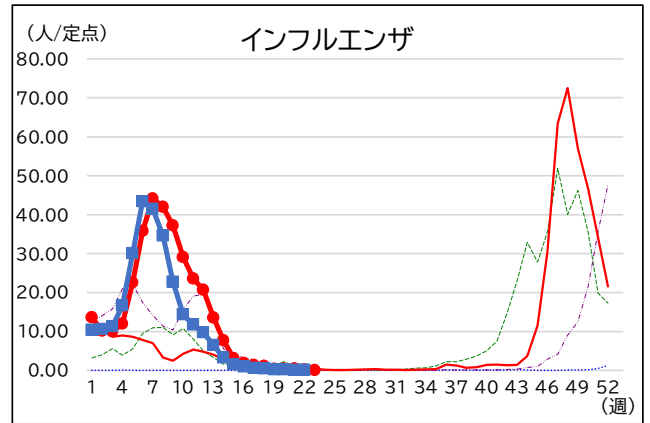
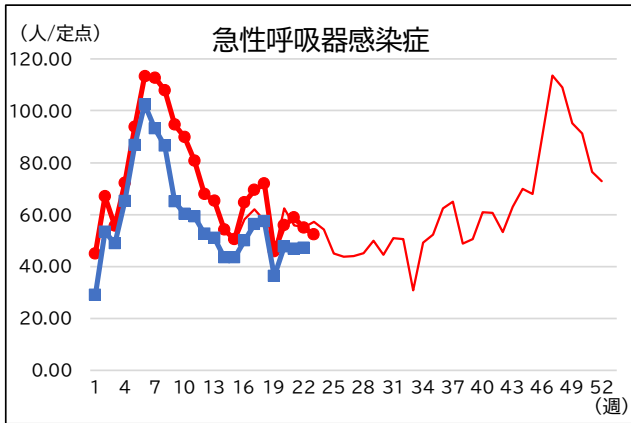
定点把握対象疾患報告数（年齢階級別）2026年第23週

年齢区分	急性呼吸器感染症定点			小児科定点									
	急性呼吸器感染症	インフルエンザ	新型コロナウイルス感染症	RSウイルス感染症	咽頭結膜熱	A群溶血性レンサ球菌咽頭炎	感染性胃腸炎	水痘	手足口病	伝染性紅斑	突発性発しん	ヘルパンギーナ	流行性耳下腺炎
～5カ月	155	-	-	-	-	-	1	-	-	-	-	-	-
～11カ月		-	1	2	-	1	8	1	-	-	1	-	-
1歳	1,184	-	-	-	3	6	24	1	5	-	5	-	-
2歳		-	-	1	9	2	25	-	-	-	5	1	-
3歳		-	-	-	4	8	11	-	-	-	1	-	-
4歳		-	2	-	3	15	11	1	-	-	-	-	-
5歳		577	-	-	-	1	13	11	1	1	-	-	-
6歳	-		-	-	1	14	6	2	-	-	1	-	1
7歳	-		1	-	-	17	8	1	-	-	-	-	-
8歳	-		2	-	-	5	7	4	-	-	-	1	-
9歳	-		2	-	2	8	6	-	-	-	-	-	-
10～14歳	252	-	-	-	-	16	19	4	-	-	-	1	1
15～19歳	55	-	1	-	-	1	-	-	-	-	-	-	-
20～29歳	78	-	1	-	-	3	18	2	1	-	-	-	1
30～39歳	92	-	1	-	-	-	-	-	-	-	-	-	-
40～49歳	75	-	-	-	-	-	-	-	-	-	-	-	-
50～59歳	53	-	1	-	-	-	-	-	-	-	-	-	-
60～69歳	40	-	-	-	-	-	-	-	-	-	-	-	-
70～79歳	24	-	-	-	-	-	-	-	-	-	-	-	-
80歳以上	34	-	1	-	-	-	-	-	-	-	-	-	-
合計	2,619	-	13	3	23	109	155	17	7	-	13	3	3

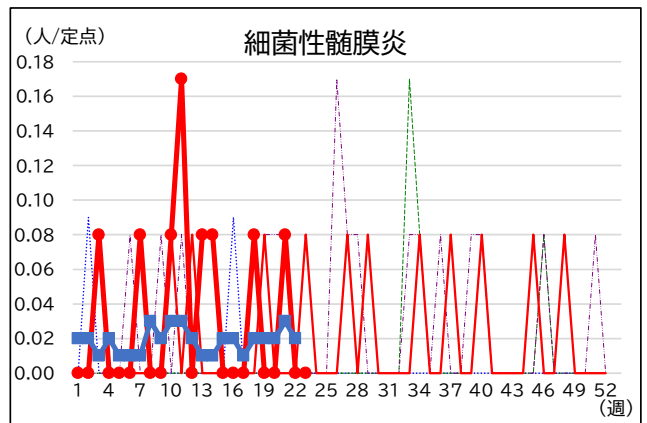
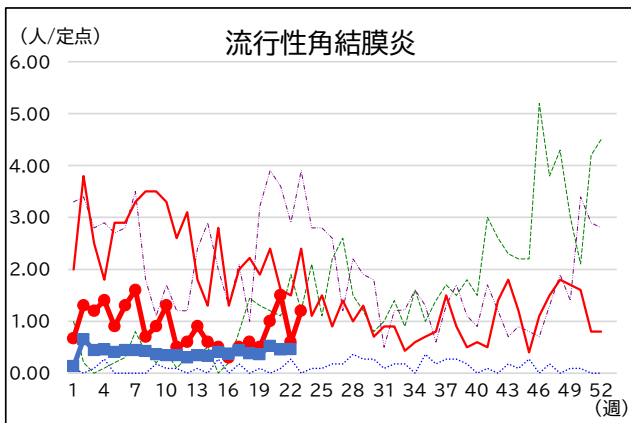
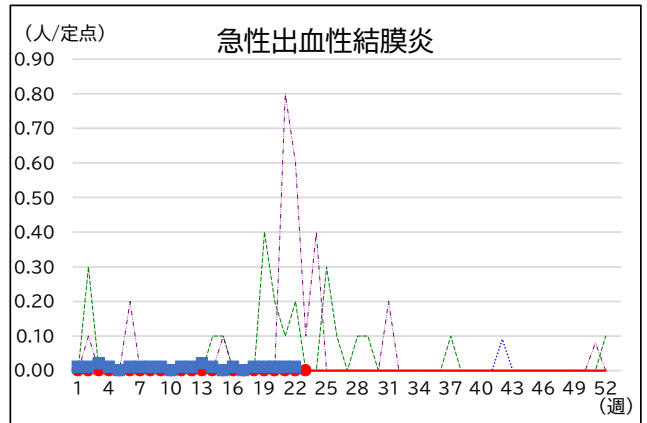
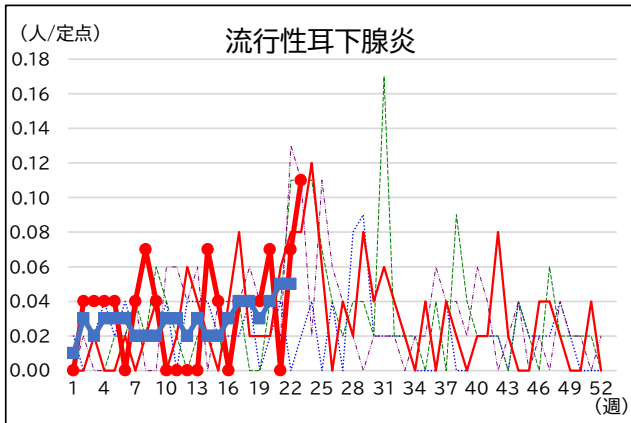
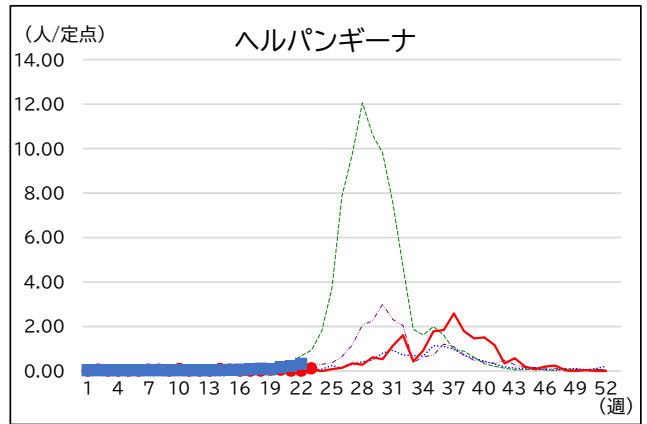
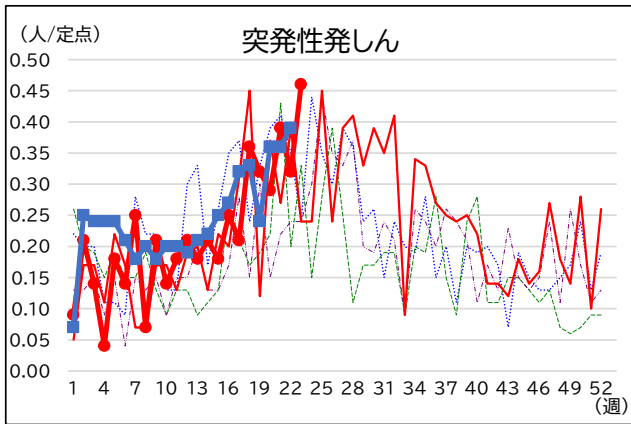
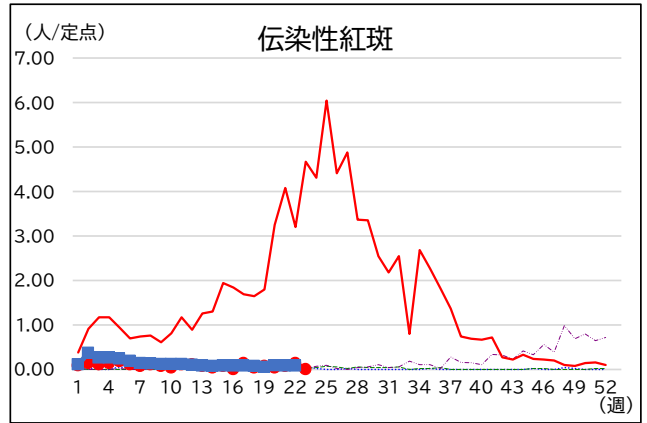
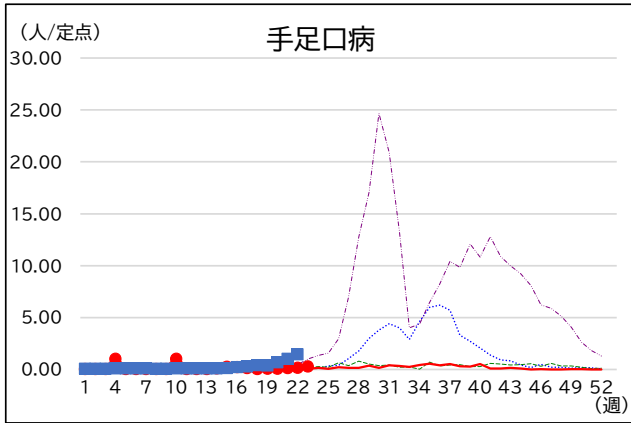
※小児科定点の「20～29歳」は「20歳以上」と読み替える。

年齢区分	眼科		基幹						
	急性出血性結膜炎	流行性角結膜炎	細菌性髄膜炎	無菌性髄膜炎	マイコプラズマ肺炎	クラミジア肺炎（オウム病除く）	感染性胃腸炎（ロタウイルス）	インフルエンザ（入院）	新型コロナウイルス感染症（入院）
～5か月	-	-	-	-	-	-	-	-	2
～11か月	-	-	-	-	-	-	-	-	-
1歳	-	-	-	-	-	-	-	-	-
2歳	-	-	-	-	-	-	-	-	-
3歳	-	-	-	-	-	-	-	-	-
4歳	-	1	-	-	-	-	-	-	-
5歳	-	-	-	-	-	-	-	-	-
6歳	-	-	-	-	-	-	1	-	-
7歳	-	-	-	-	1	-	-	-	-
8歳	-	-	-	-	1	-	-	-	-
9歳	-	-	-	-	-	-	-	-	-
10～14歳	-	1	-	-	-	-	-	-	-
15～19歳	-	-	-	-	-	-	-	-	-
20～29歳	-	2	-	-	-	-	-	-	-
30～39歳	-	3	-	-	-	-	-	-	-
40～49歳	-	1	-	-	-	-	-	-	-
50～59歳	-	3	-	1	-	-	-	-	-
60～69歳	-	-	-	-	-	-	-	-	-
70歳以上	-	1	-	-	-	-	-	-	2
合計	-	12	-	1	2	-	1	-	4

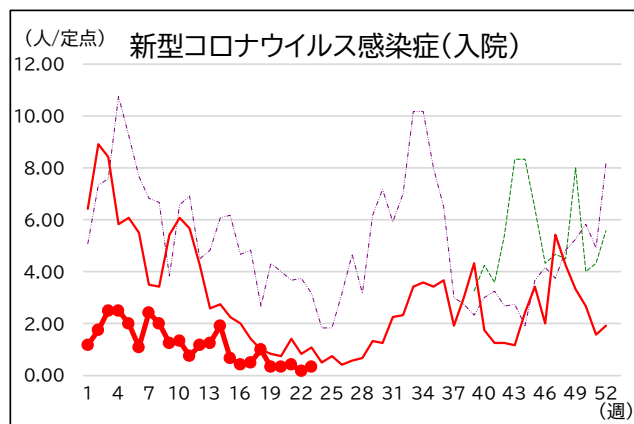
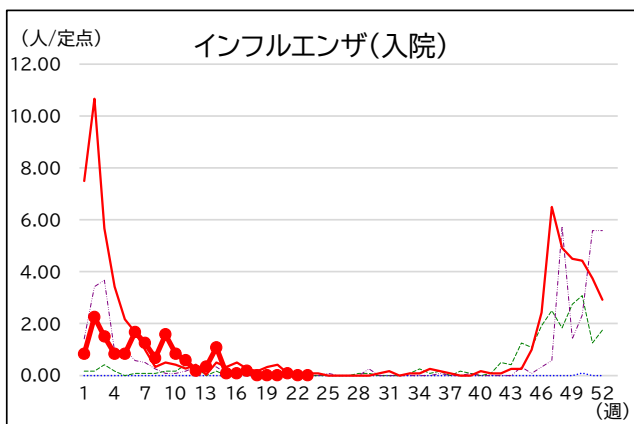
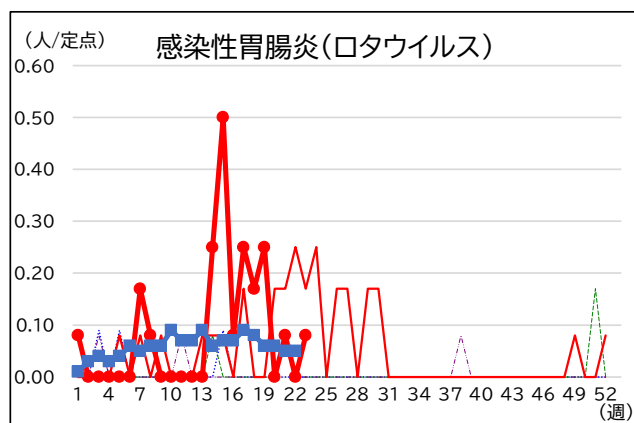
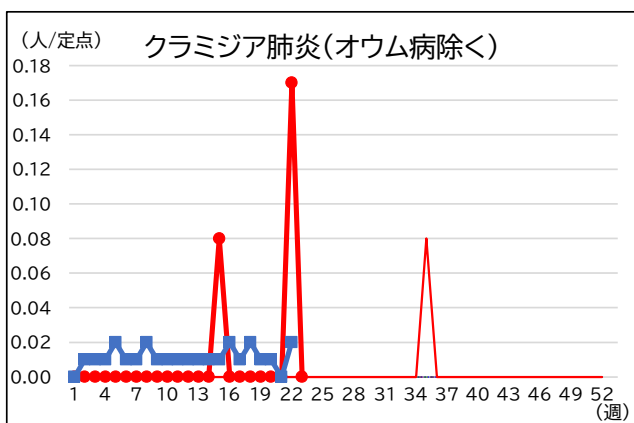
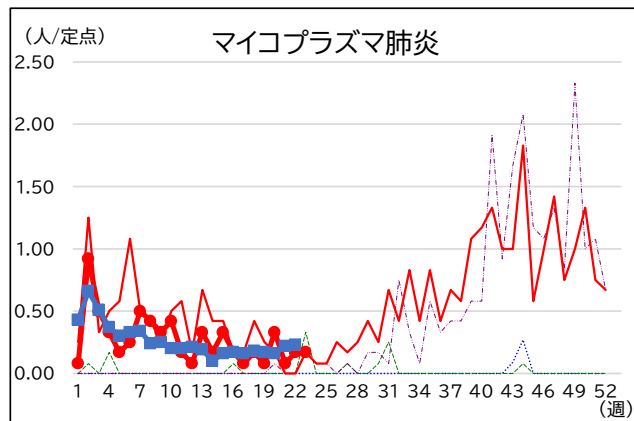
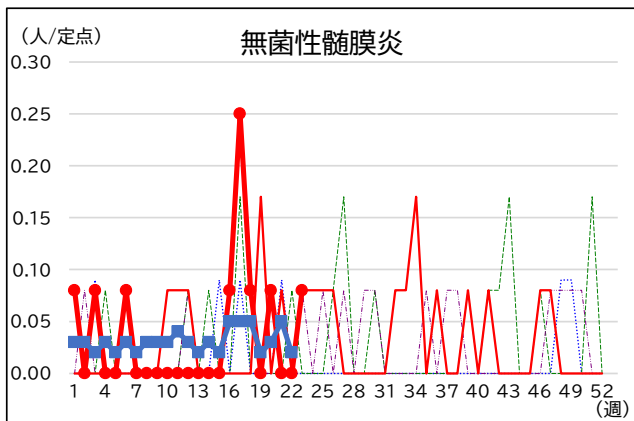
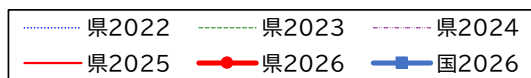
定点把握対象疾患 グラフ総覧(1/3)



定点把握対象疾患 グラフ総覧(2/3)



定点把握対象疾患 グラフ総覧(3/3)



※インフルエンザ(入院)、新型コロナウイルス感染症(入院)は長野県分のみ掲載

病原体検出情報

※長野県環境保全研究所、長野市環境衛生試験所にて検出された件数を計上
 ※検体採取月で計上 (単位:件)

全数把握疾患

診断名	検出病原体	2025年					2026年						
		6月	7月	8月	9月	10月	11月	12月	1月	2月	3月	4月	5月
コレラ	<i>Vibrio cholerae</i> O1、CT(+)	-	-	-	-	1	-	-	-	-	-	-	-
腸管出血性大腸菌感染症	EHEC O6:H34 VT2	-	-	-	-	-	-	-	-	-	-	1	-
	EHEC O8:H9 VT2	1	-	-	-	-	-	-	-	-	-	-	-
	EHEC O26:H11 VT1	-	1	1	-	2	-	1	-	-	-	-	-
	EHEC O26:H-/Hg11 VT1	-	-	-	-	9	11	-	-	-	-	-	-
	EHEC O38:H26 VT1	-	-	-	-	-	-	-	1	-	-	-	-
	EHEC O76:H7 VT1	-	-	1	-	-	-	-	-	-	-	-	-
	EHEC O103:H2 VT1	-	-	-	-	-	-	-	1	-	-	-	-
	EHEC O103:H25 VT1	-	-	2	-	-	-	-	-	-	-	-	-
	EHEC O121:H19 VT2	-	-	-	7	-	-	-	-	-	-	-	-
	EHEC O146:H-/Hg21 VT2	-	1	-	-	-	-	-	-	-	-	-	-
	EHEC O157:H7 VT2	-	4	-	-	-	1	-	1	-	1	-	-
	EHEC O157:H7 VT1+2	-	1	2	5	8	-	-	-	-	-	-	-
	EHEC O157:HNT VT1+2	-	-	-	-	28	-	-	-	-	-	-	-
	EHEC O185:H7 VT2	-	-	-	-	-	1	-	-	-	-	-	-
	EHEC O9Gp3:H2 VT1	-	-	-	-	1	-	-	-	-	-	-	-
	EHEC O9Gp11:H19 VT1+2	-	-	-	-	-	-	-	-	-	1	-	-
EHEC O9N16:H9 VT1	-	-	-	-	1	-	-	-	-	-	-	-	
EHEC O9UT:H28 VT2	1	-	-	-	-	-	-	-	-	-	-	-	
EHEC OUT(O99/O9Gp15):H9 VT2	-	-	-	-	1	-	-	-	-	-	-	-	
EHEC OUT:HNT VT2	-	-	-	-	1	-	-	-	-	-	-	-	
E型肝炎	E型肝炎ウイルス 3型	-	3	-	-	-	-	-	2	1	2	1	-
エムボックス	エムボックスウイルス クレードII	-	-	-	-	-	2	-	-	-	-	-	-
レジオネラ症	<i>L.pneumophila</i> 1群	1	-	-	-	-	-	-	-	-	-	-	-
	<i>L.pneumophila</i> 5群	-	1	-	-	-	-	-	-	-	-	-	-
	<i>L.bozemanæ</i>	-	1	-	-	-	-	1	-	-	-	-	-
カルバペネム耐性腸内細菌目細菌感染症	CRE(検査数)	-	-	1	-	-	-	1	1	-	1	1	-
	(カルバペネマーゼ産生菌再掲)	-	-	-	-	-	-	-	1	-	-	-	-
急性脳炎・脳症	インフルエンザウイルスAH1pdm09型	-	-	-	-	-	1	-	-	-	-	-	-
	インフルエンザウイルスA(亜型別不能)	-	-	-	-	1	-	-	-	-	-	-	-
	インフルエンザウイルスB型(Victoria)	-	-	-	-	-	-	-	-	1	-	-	-
	SARS-CoV-2	-	-	-	-	1	-	-	-	-	-	-	-
	コウウイルス9型	-	-	-	-	1	-	-	-	-	-	-	-
	ライノウイルスA群	1	-	-	-	-	-	-	-	-	-	-	-
	ライノウイルスB群	1	-	-	-	-	-	-	-	-	-	-	-
	ライノウイルスC群	-	-	-	-	1	-	-	-	1	-	-	-
	パラインフルエンザウイルス2型	-	-	-	-	1	-	-	-	-	-	-	-
	パラインフルエンザウイルス3型	-	-	-	-	1	-	-	-	-	-	-	-
	パラインフルエンザウイルス4型	1	-	-	-	1	-	-	-	-	1	-	-
	パレコウイルス A5型	-	1	1	-	-	-	-	-	-	-	-	-
劇症型溶血性レンサ球菌感染症	A群溶血性レンサ球菌 T型別不能	1	-	-	-	-	-	-	-	-	1	-	1
	B群溶血性レンサ球菌	-	-	-	-	1	-	-	-	-	1	-	1
	G群溶血性レンサ球菌	-	2	-	-	-	-	1	-	1	-	-	-
麻しん	麻しんウイルス	-	-	-	-	-	2	-	-	-	2	2	-
	麻しんウイルス B3型	-	-	-	-	-	1	-	-	-	-	1	-

定点把握疾患

診断名	検出病原体	2025年					2026年						
		6月	7月	8月	9月	10月	11月	12月	1月	2月	3月	4月	5月
インフルエンザ	インフルエンザウイルスA型H1pdm09	-	-	-	8	2	-	-	-	-	-	-	-
	インフルエンザウイルスA香港型(H3亜型)	-	-	-	-	7	-	-	-	-	-	-	-
急性呼吸器感染症	インフルエンザA型(AH1pdm09亜型)	-	-	1	5	2	1	1	-	-	1	-	-
	インフルエンザA型(AH3亜型)	-	-	-	2	-	27	47	15	1	-	-	-
	インフルエンザA型(亜型不明)	-	-	-	-	-	-	-	1	-	-	-	-
	インフルエンザB型(Victoria系統)	-	1	-	1	-	-	1	10	49	40	6	-
	インフルエンザB型(系統判別不能)	-	-	-	-	-	-	-	-	-	-	-	-
	SARS-CoV-2	7	16	15	21	8	7	3	6	12	3	4	1
	RSウイルスA型	-	-	2	5	4	2	2	4	-	3	2	-
	RSウイルスB型	1	-	6	4	6	3	-	4	2	1	1	-
	アデノウイルス	4	5	3	2	2	5	1	-	-	1	5	2
	ライノ/エンテロウイルス	28	25	18	34	31	26	9	7	9	10	24	12
	パラインフルエンザウイルス1	-	-	3	-	1	2	-	-	1	1	1	3
	パラインフルエンザウイルス2	-	1	6	7	8	1	2	-	-	-	-	-
	パラインフルエンザウイルス3	29	7	-	3	-	1	-	-	2	-	-	3
パラインフルエンザウイルス4	13	18	5	1	-	-	-	1	-	-	-	-	
ヒトメタニューモウイルス	-	1	-	3	-	-	-	-	-	2	6	1	
ヘルパンギーナ	コクサッキーウイルスA群4型	-	-	1	1	-	-	-	-	-	-	-	-
手足口病	コクサッキーウイルスA群10型	-	-	-	2	-	-	-	-	-	-	-	-
	ライノウイルスA群	-	-	-	1	-	-	-	-	-	-	-	-

定点把握対象疾患報告数（月別）2026年5月

上段:報告数(例) 下段:定点当たりの報告数(人/定点)

分類	定点数	対象疾患	長野県							全国	
			1月	2月	3月	4月	5月	年累計	前月比	5月	年累計
STD	14	性器クラミジア感染症	17	15	17	20	23	92	98.2%	2,188	11,145
			1.21	1.07	1.21	1.67	1.64	6.80		2.25	11.42
		性器ヘルペスウイルス感染症	4	5	6	6	7	28	100.0%	875	4,506
			0.29	0.36	0.43	0.50	0.50	2.08		0.90	4.62
		尖圭コンジローマ	2	2	3	1	3	11	262.5%	462	2,330
			0.14	0.14	0.21	0.08	0.21	0.78		0.48	2.39
淋菌感染症	4	6	4	5	4	23	69.0%	589	3,154		
	0.29	0.43	0.29	0.42	0.29	1.72		0.61	3.23		
基幹	12	メチシリン耐性黄色ブドウ球菌感染症	47	31	27	33	33	171	100.0%	1,222	6,331
			3.92	2.58	2.25	2.75	2.75	14.25		2.55	13.19
		ペニシリン耐性肺炎球菌感染症	1	2	3	4	4	14	100.0%	38	164
			0.08	0.17	0.25	0.33	0.33	1.16		0.08	0.34

※薬剤耐性緑膿菌感染症は、令和8年4月6日から全数把握対象疾患となり、名称が「多剤耐性緑膿菌感染症」に変更となりました。

定点把握対象疾患報告数（保健所別）2026年5月

上段:報告数(例) 下段:定点当たりの報告数(人/定点)

分類	定点数	対象疾患	佐久	上田	諏訪	伊那	飯田	木曾	松本	大町	長野	北信	長野市	松本市	合計	
STD	12	性器クラミジア感染症	-	2	-	3	2		3		2	-	11	-	23	
			-	2.00	-	3.00	2.00		1.50		2.00	-	3.67	-	1.64	
		性器ヘルペスウイルス感染症	-	-	-	2	-			5		-	-	-	-	7
			-	-	-	2.00	-			2.50		-	-	-	-	0.50
		尖圭コンジローマ	1	-	-	-	1			1		-	-	-	-	3
			0.50	-	-	-	1.00			0.50		-	-	-	-	0.21
淋菌感染症	-	1	-	1	-			1		1	-	-	-	4		
	-	1.00	-	1.00	-			0.50		1.00	-	-	-	0.29		
基幹	12	メチシリン耐性黄色ブドウ球菌感染症	4	5	4	6	2	-	-	1	6	-	3	2	33	
			4.00	5.00	4.00	6.00	2.00	-	-	1.00	6.00	-	3.00	2.00	2.75	
		ペニシリン耐性肺炎球菌感染症	2	-	-	-	-	-	-	-	-	1	-	1	-	4
			2.00	-	-	-	-	-	-	-	-	1.00	-	1.00	-	0.33

【保健所別定点数】

	佐久	上田	諏訪	伊那	飯田	木曾	松本	大町	長野	北信	長野市	松本市	合計
性感染症(STD)	2	1	1	1	1		2		1	1	3	1	14
基幹	1	1	1	1	1	1	1	1	1	1	1	1	12

定点把握対象疾患報告数（年齢階級・性別） 2026年5月

(単位:例)

年齢区分	STD												基幹					
	性器クラミジア 感染症			性器 ヘルペスウイルス 感染症			尖圭コンジローマ			淋菌感染症			メチシリン耐性 黄色ブドウ球菌 感染症			ペニシリン耐性 肺炎球菌感染症		
	男	女	合計	男	女	合計	男	女	合計	男	女	合計	男	女	合計	男	女	合計
0歳	-	-	-	-	-	-	-	-	-	-	-	-	1	-	1	-	-	-
1~4歳	-	-	-	-	-	-	-	-	-	-	-	-	-	-	-	-	-	-
5~9歳	-	-	-	-	-	-	-	-	-	-	-	-	-	-	-	-	-	-
10~14歳	-	-	-	-	-	-	-	-	-	-	-	-	1	-	1	-	1	1
15~19歳	-	2	2	-	-	-	-	-	-	1	-	1	-	-	-	-	-	-
20~24歳	1	7	8	-	-	-	-	1	1	-	-	-	-	-	-	-	-	-
25~29歳	-	4	4	-	-	-	-	-	-	-	1	1	-	-	-	-	-	-
30~34歳	-	2	2	-	-	-	-	2	2	-	-	-	-	-	-	-	-	-
35~39歳	-	3	3	-	1	1	-	-	-	-	-	-	-	-	-	-	-	-
40~44歳	2	-	2	-	-	-	-	-	-	1	-	1	-	-	-	-	-	-
45~49歳	1	-	1	-	1	1	-	-	-	-	-	-	-	-	-	1	-	1
50~54歳	-	-	-	2	-	2	-	-	-	-	1	1	-	1	1	-	-	-
55~59歳	1	-	1	-	1	1	-	-	-	-	-	-	-	1	1	-	-	-
60~64歳	-	-	-	-	-	-	-	-	-	-	-	-	-	1	1	-	-	-
65~69歳	-	-	-	-	-	-	-	-	-	-	-	-	3	-	3	-	-	-
70歳以上	-	-	-	2	-	2	-	-	-	-	-	-	16	9	25	2	-	2
合計	5	18	23	4	3	7	-	3	3	2	2	4	21	12	33	3	1	4

定点把握対象疾患(月報) グラフ総覧

