

長野県感染症情報(週報)

《情報編》

2026年(令和8年)
第19週
(2026年5月4日～
2026年5月10日)

主な発生動向

○感染性胃腸炎

感染性胃腸炎の報告数は前週から減少しました(前週:8.54人/定点→今週:4.89人/定点)。

主な感染経路は接触感染と経口感染のため、調理前後や食事の前、トイレやおむつ交換の後には、石けんと流水による手洗いを心掛け、感染予防に努めましょう。

○A群溶血性レンサ球菌咽頭炎

A群溶血性レンサ球菌咽頭炎の報告数は前週から減少しました(前週:4.64人/定点→今週:1.93人/定点)。

A群溶血性レンサ球菌による上気道感染症で、発熱、のどの痛み、倦怠感などの症状が現れます。主な感染経路は飛沫感染と接触感染のため、手洗い、手指消毒、咳エチケットなどの基本的な感染対策を心掛けましょう。

○インフルエンザ

インフルエンザの報告数は前週から減少し(前週:1.06人/定点→今週:0.32人/定点)、流行期入りの目安(定点あたり1.00人)を下回りました。

感染経路は飛沫感染と接触感染です。感染予防のため日頃から体調に気を付け、手洗いや手指消毒、室内の換気・適切な湿度の保持、場面に応じたマスクの着脱、咳エチケットなどの基本的な感染対策を心掛けましょう。

【ゴールデンウィーク中に海外へ出かけた方へ】

帰国後2週間程度は健康状態に留意し、発熱や発疹等の症状がみられた場合には、事前に医療機関へ連絡の上、渡航先、滞在期間等を伝えてから受診してください。

○厚生労働省「海外へ渡航される皆様へ」

https://www.mhlw.go.jp/stf/seisakunitsuite/bunya/kenkou_iryuu/kenkou/kekkaku-kansenshou18/index_00003.html

○「麻しん(はしか)」

<https://www.pref.nagano.lg.jp/shippei-kansen/kenko/kenko/kansensho/joho/mashin.html>

◇インフルエンザの保健所別報告数◇

	定点数	定点当たり報告数(人)				
		15週	16週	17週	18週	19週
佐久	5	0.60	0.20	0.20	0.00	0.00
上田	5	4.00	1.40	0.20	0.20	0.00
諏訪	5	3.40	0.80	0.80	0.00	0.40
伊那	4	4.25	2.50	5.00	1.00	0.25
飯田	3	7.33	10.67	4.00	6.67	1.33
木曾	2	3.50	2.00	0.00	0.00	0.00
松本	4	3.25	2.75	0.75	2.00	0.50
大町	2	1.50	0.50	0.00	0.00	0.50
長野	4	1.50	0.25	0.75	0.75	0.25
北信	2	0.00	0.00	0.50	0.50	0.00
長野市	9	1.89	0.67	0.67	0.33	0.22
松本市	5	5.40	2.60	3.00	2.60	0.60
全県	50	3.04	1.80	1.32	1.06	0.32

参考: 注意報の基準値:10人以上30人未満

警報の基準値 :30人以上

(警報の終息基準値:10人未満)

全数把握感染症

類型	報告疾患・報告数
一類感染症	なし
二類感染症	なし
三類感染症	なし
四類感染症	レジオネラ症3例
五類感染症	百日咳2例

定点把握感染症

◆定点当たりの報告数(今週の主な感染症)

感染症名	今週	前週比	1週前	2週前
感染性胃腸炎	4.89	57.3%	8.54	6.89
A群溶血性レンサ球菌咽頭炎	1.93	41.6%	4.64	2.86
流行性角結膜炎	0.50	83.3%	0.60	0.50
新型コロナウイルス感染症	0.38	38.0%	1.00	1.14
RSウイルス感染症	0.36	514.3%	0.07	0.18
急性呼吸器感染症(ARI)	45.76	63.6%	71.90	69.44

○速報値のため今後の集計で変更が生じることがあります。

○厚生労働省「感染性胃腸炎(特にノロウイルス)」

https://www.mhlw.go.jp/stf/seisakunitsuite/bunya/kenkou_iryuu/kenkou/kekkaku-kansenshou/norovirus.html

○国立健康危機管理研究機構「A群溶血性レンサ球菌感染症」

<https://id-info.jihs.go.jp/infectious-diseases/group-a-streptococcal-infection/index.html>

○「インフルエンザ情報(季節性インフルエンザ)」

<https://www.pref.nagano.lg.jp/shippei-kansen/kenko/kenko/kansensho/joho/influ.html>

○第20週は、5月20日(水)発行予定です。

(問合せ先)

担当 長野県健康福祉部疾病・感染症対策課

中沢、山口

電話 026-235-7148(直通)

026-232-0111(代表) 内線 4135

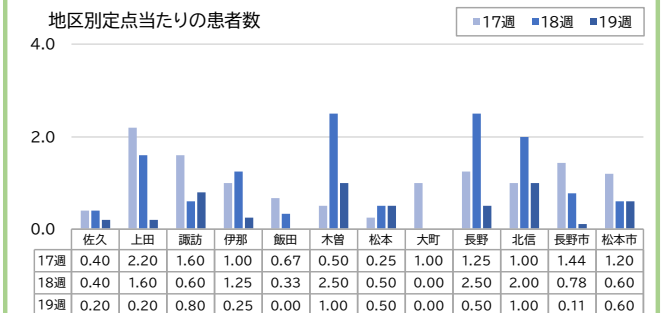
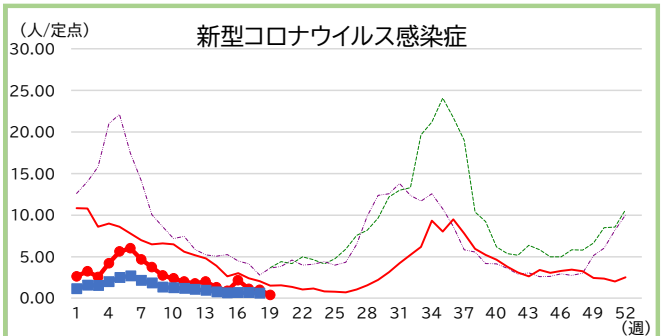
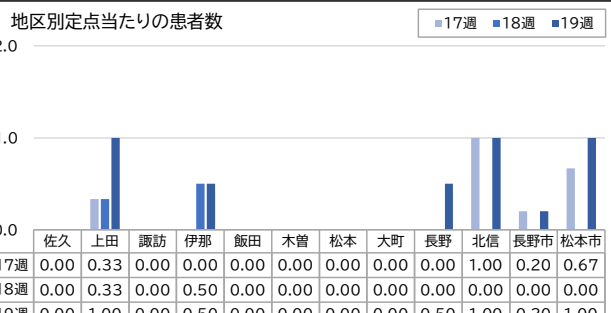
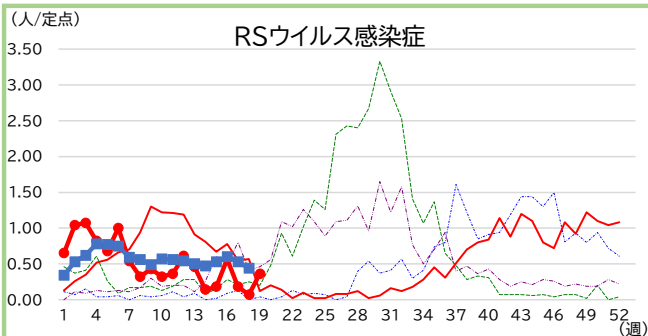
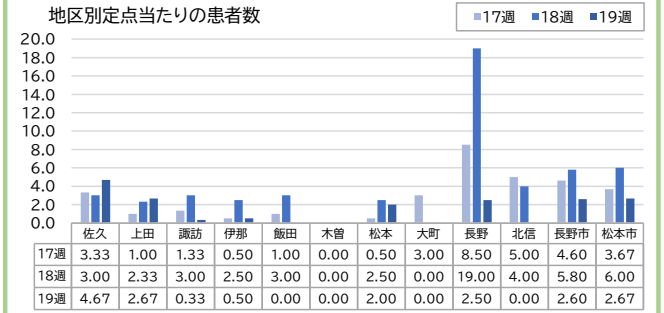
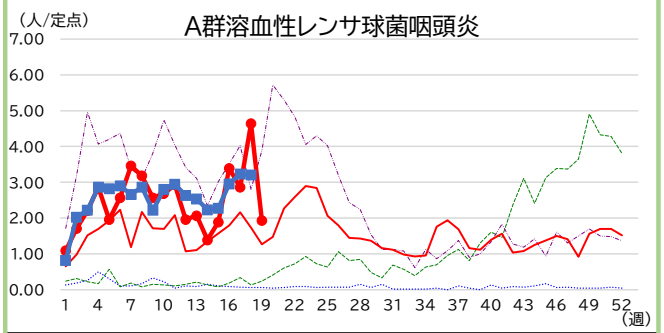
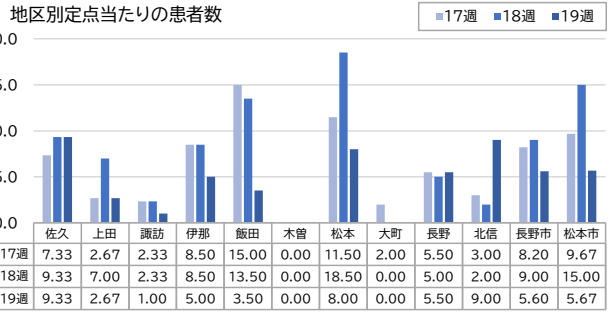
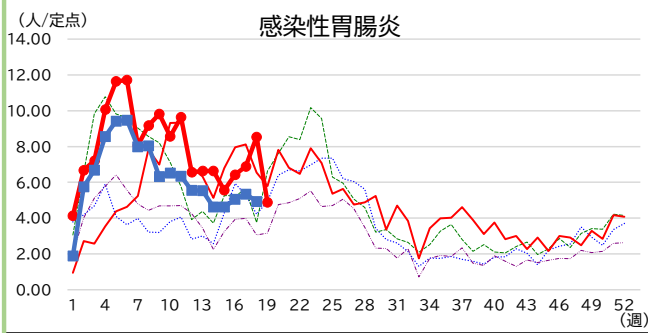
ファクシミリ 026-235-7334

Email kansen@pref.nagano.lg.jp

注意が必要な感染症の推移

定点把握疾患4疾患

— 県2022 — 県2023 — 県2024
— 県2025 ● 県2026 ■ 国2026



急性呼吸器感染症(ARI)の推移

