

長野県感染症情報(週報)

《情報編》

2026年(令和8年)
第18週
(2026年4月27日～
2026年5月3日)

主な発生動向

○感染性胃腸炎

感染性胃腸炎の報告数は前週から増加しました(前週:6.89人/定点→今週:8.54人/定点)。

主な感染経路は接触感染と経口感染のため、調理前後や食事の前、トイレやおむつ交換の後には、石けんと流水による手洗いを心掛け、感染予防に努めましょう。

○A群溶血性レンサ球菌咽頭炎

A群溶血性レンサ球菌咽頭炎の報告数は前週から増加しました(前週:2.86人/定点→今週:4.64人/定点)。

A群溶血性レンサ球菌による上気道感染症で、発熱、のどの痛み、倦怠感などの症状が現れます。主な感染経路は飛沫感染と接触感染のため、手洗い、手指消毒、咳エチケットなどの基本的な感染対策を心掛けましょう。

○インフルエンザ

インフルエンザの報告数は前週から減少しました(前週:1.32人/定点→今週:1.06人/定点)。

感染経路は飛沫感染と接触感染です。感染予防のため日頃から体調に気を付け、手洗いや手指消毒、室内の換気・適切な湿度の保持、場面に応じたマスクの着脱、咳エチケットなどの基本的な感染対策を心掛けましょう。

【ゴールデンウィーク中に海外へ出かけた方へ】

帰国後2週間程度は健康状態に留意し、発熱や発疹等の症状がみられた場合には、事前に医療機関へ連絡の上、渡航先、滞在期間等を伝えてから受診してください。

○厚生労働省「海外へ渡航される皆様へ」

https://www.mhlw.go.jp/stf/seisakunitsuite/bunya/kenkou.iryuu/kenkou/kekaku-kansenshou18/index_00003.html

○「麻しん(はしか)」

<https://www.pref.nagano.lg.jp/shippei-kansen/kenko/kenko/kansensho/joho/mashin.html>

◇インフルエンザの保健所別報告数◇

	定点数	定点当たり報告数(人)				
		14週	15週	16週	17週	18週
佐久	5	2.80	0.60	0.20	0.20	0.00
上田	5	7.60	4.00	1.40	0.20	0.20
諏訪	5	7.80	3.40	0.80	0.80	0.00
伊那	4	15.00	4.25	2.50	5.00	1.00
飯田	3	13.00	7.33	10.67	4.00	6.67
木曾	2	11.00	3.50	2.00	0.00	0.00
松本	4	11.25	3.25	2.75	0.75	2.00
大町	2	0.00	1.50	0.50	0.00	0.00
長野	4	1.50	1.50	0.25	0.75	0.75
北信	2	2.00	0.00	0.00	0.50	0.50
長野市	9	5.33	1.89	0.67	0.67	0.33
松本市	5	13.80	5.40	2.60	3.00	2.60
全県	50	7.68	3.04	1.80	1.32	1.06

参考: 注意報の基準値:10人以上30人未満

警報の基準値 :30人以上

(警報の終息基準値:10人未満)

全数把握感染症

類型	報告疾患・報告数
一類感染症	なし
二類感染症	なし
三類感染症	なし
四類感染症	なし
五類感染症	カルバペネム耐性腸内細菌目細菌感染症1例、劇症型溶血性レンサ球菌感染症1例、梅毒2例、バンコマイシン耐性腸球菌感染症1例

定点把握感染症

◆定点当たりの報告数(今週の主な感染症)

感染症名	今週	前週比	1週前	2週前
感染性胃腸炎	8.54	123.9%	6.89	6.43
A群溶血性レンサ球菌咽頭炎	4.64	162.2%	2.86	3.39
インフルエンザ	1.06	80.3%	1.32	1.80
新型コロナウイルス感染症	1.00	87.7%	1.14	2.18
流行性角結膜炎	0.60	120.0%	0.50	0.30
急性呼吸器感染症(ARI)	71.90	103.5%	69.44	64.60

○速報値のため今後の集計で変更が生じることがあります。

○「学校等のインフルエンザ様疾患による休業状況」

<https://www.pref.nagano.lg.jp/shippei-kansen/kenko/kenko/kansensho/joho/influ2.htm>

○厚生労働省「感染性胃腸炎(特にノロウイルス)」

<https://www.mhlw.go.jp/stf/seisakunitsuite/bunya/kenkou.iryuu/kenkou/kekaku-kansenshou/norovirus.html>

○「インフルエンザ情報(季節性インフルエンザ)」

<https://www.pref.nagano.lg.jp/shippei-kansen/kenko/kenko/kansensho/joho/influ.html>

○第19週は、5月13日(水)発行予定です。

(問合せ先)

担当 長野県健康福祉部疾病・感染症対策課

中沢、山口

電話 026-235-7148(直通)

026-232-0111(代表) 内線 4135

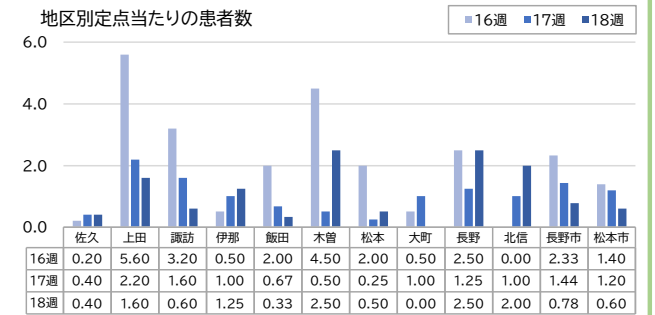
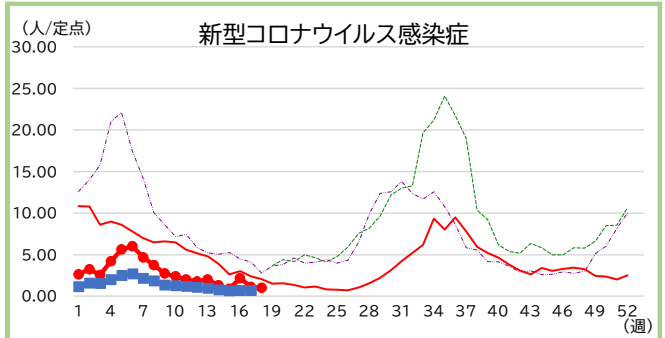
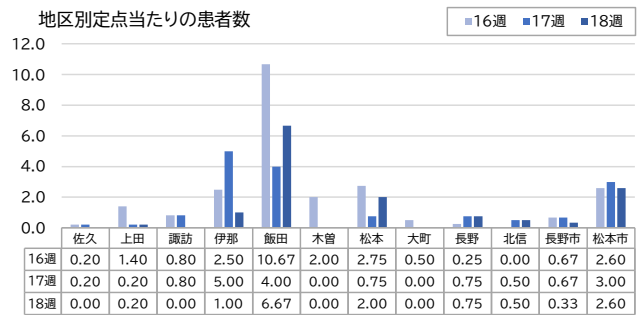
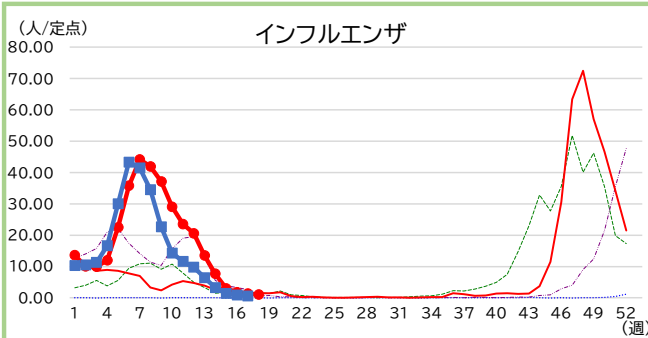
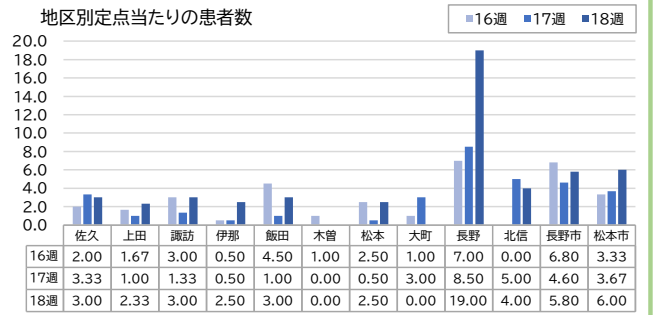
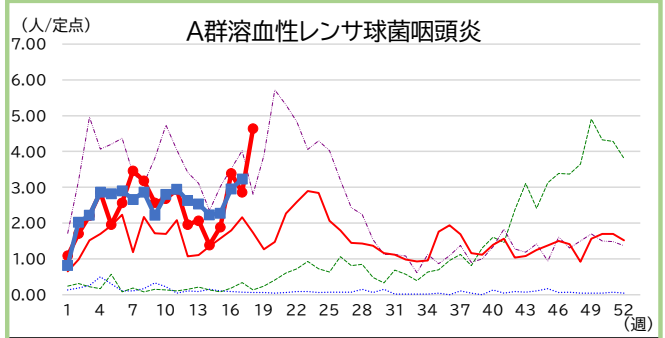
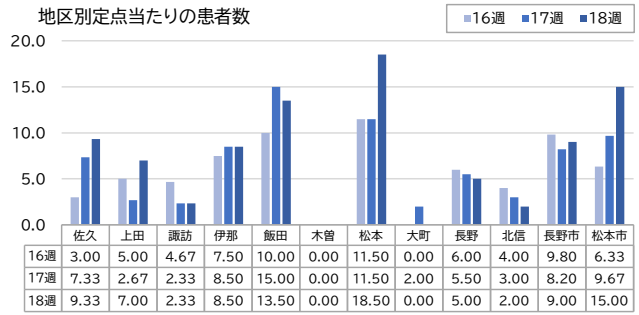
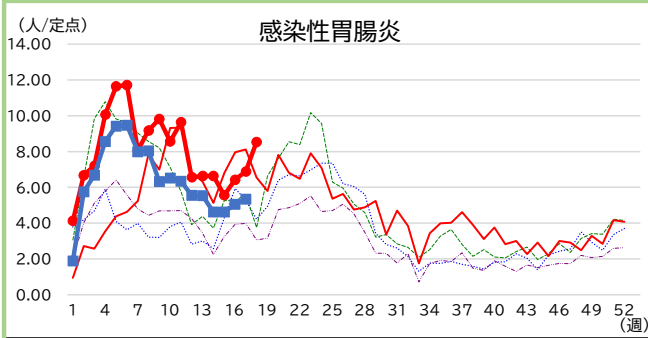
ファクシミリ 026-235-7334

Email kansen@pref.nagano.lg.jp

注意が必要な感染症の推移

定点把握疾患4疾患

県2022 県2023 県2024
 県2025 県2026 国2026



急性呼吸器感染症(ARI)の推移

