

長野県感染症情報(週報)

《情報編》

2026年(令和8年)
第16週
(2026年4月13日～
2026年4月19日)

主な発生動向

○麻しん

麻しんが1例発生しました。

○感染性胃腸炎

感染性胃腸炎の報告数は前週から増加しました(前週:5.57人/定点→今週:6.43人/定点)。

主な感染経路は接触感染と経口感染のため、調理前後や食事の前、トイレやおむつ交換の後には、石けんと流水による手洗いを心掛け、感染予防に努めましょう。

○新型コロナウイルス感染症

新型コロナウイルス感染症の報告数は前週から増加しました(前週:0.90人/定点→今週:2.18人/定点)

○インフルエンザ

インフルエンザの報告数は前週から減少しました(前週:3.04人/定点→今週:1.80人/定点)。

感染経路は飛沫感染と接触感染です。感染予防のため日頃から体調に気を付け、手洗いや手指消毒、室内の換気・適切な湿度の保持、場面に応じたマスクの着脱、咳エチケットなどの基本的な感染対策を心掛けましょう。

◇インフルエンザの保健所別報告数◇

	定点数	定点当たり報告数(人)				
		12週	13週	14週	15週	16週
佐久	5	6.80	3.20	2.80	0.60	0.20
上田	5	21.20	12.80	7.60	4.00	1.40
諏訪	5	25.60	19.20	7.80	3.40	0.80
伊那	4	19.50	14.00	15.00	4.25	2.50
飯田	3	47.67	38.00	13.00	7.33	10.67
木曾	2	27.50	9.00	11.00	3.50	2.00
松本	4	39.50	21.75	11.25	3.25	2.75
大町	2	3.50	2.00	0.00	1.50	0.50
長野	4	13.50	4.50	1.50	1.50	0.25
北信	2	10.00	5.50	2.00	0.00	0.00
長野市	9	13.11	9.11	5.33	1.89	0.67
松本市	5	26.00	22.00	13.80	5.40	2.60
全県	50	20.62	13.52	7.68	3.04	1.80

参考: 注意報の基準値:10人以上30人未満

警報の基準値 :30人以上

(警報の終息基準値:10人未満)

【ゴールデンウィーク中に海外へ出かける方へ】《特に麻しん(はしか)に注意》

海外では国内で発生していない感染症がたくさんあります。渡航先の感染症の流行状況を事前に確認し、流行状況等に応じた適切な感染予防対策を心掛けてください。

特に、麻しんは海外での流行が続いており、近年、海外からの輸入症例が引き続き報告されています。

また、国内でも現在麻しん感染者が急増しており、現時点の全国の感染者数(299人)(4月12日現在)となり、昨年1年間の感染者数(265人)を上回りました。

麻しん流行地域に渡航される方で、過去に麻しんにかかったことがなく、麻しん含有ワクチンの2回の接種歴がない場合、渡航前の予防接種を検討しましょう。

また、帰国後2週間程度は健康状態に留意し、発熱や発疹等の症状がみられた場合には、事前に医療機関へ連絡の上、渡航先、滞在期間等を伝えてから受診してください。

○厚生労働省「海外へ渡航される皆様へ」

https://www.mhlw.go.jp/stf/seisakunitsuite/bunya/kenkou.iryou/kenkou/kekkaku-kansenshou18/index_00003.html○「麻しん(はしか)」 <https://www.pref.nagano.lg.jp/shippei-kansen/kenko/kenko/kansensho/joho/mashin.html>

全数把握感染症

類型	報告疾患・報告数
一類感染症	なし
二類感染症	結核1例、潜在性結核感染症2例
三類感染症	なし
四類感染症	E型肝炎1例、レジオネラ症1例
五類感染症	梅毒3例、百日咳3例、麻しん1例

定点把握感染症

◆定点当たりの報告数(今週の主な感染症)

感染症名	今週	前週比	1週前	2週前
感染性胃腸炎	6.43	115.4%	5.57	6.64
A群溶血性レンサ球菌咽頭炎	3.39	179.4%	1.89	1.39
新型コロナウイルス感染症	2.18	242.2%	0.90	1.30
インフルエンザ	1.80	59.2%	3.04	7.68
RSウイルス感染症	0.57	316.7%	0.18	0.14
急性呼吸器感染症(ARI)	64.60	128.0%	50.48	54.20

○速報値のため今後の集計で変更が生じることがあります。

○「学校等のインフルエンザ様疾患による休業状況」

<https://www.pref.nagano.lg.jp/shippei-kansen/kenko/kenko/kansensho/joho/influ2.htm>

○厚生労働省「感染性胃腸炎(特にノロウイルス)」

<https://www.mhlw.go.jp/stf/seisakunitsuite/bunya/kenkou.iryou/kenkou/kekkaku-kansenshou/norovirus.html>

○「インフルエンザ情報(季節性インフルエンザ)」

<https://www.pref.nagano.lg.jp/shippei-kansen/kenko/kenko/kansensho/joho/influ.html>

○第17週は、4月30日(木)発行予定です。

(問合せ先)

担当 長野県健康福祉部疾病・感染症対策課
中沢、山口

電話 026-235-7148(直通)

026-232-0111(代表) 内線 4135

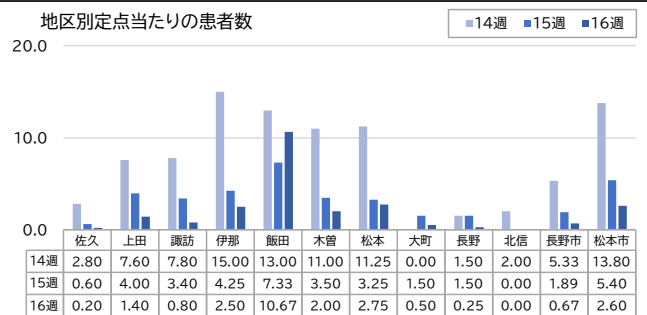
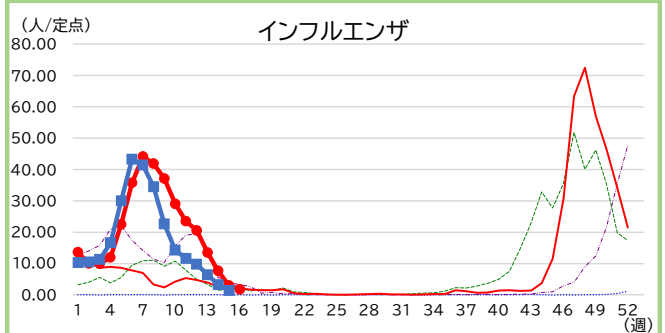
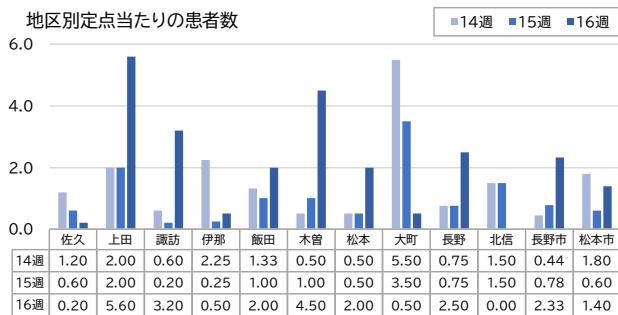
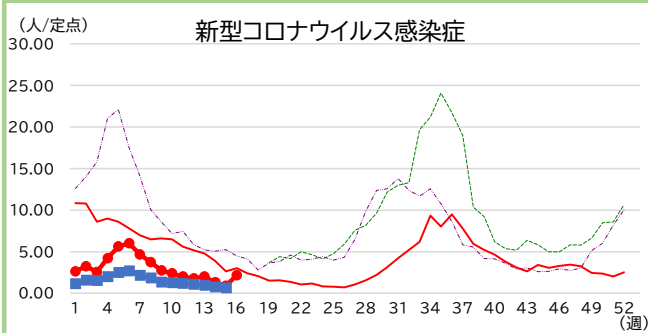
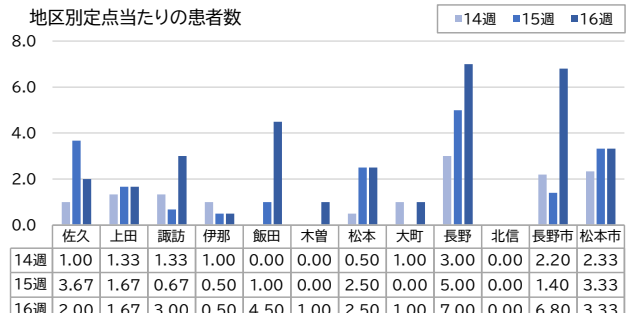
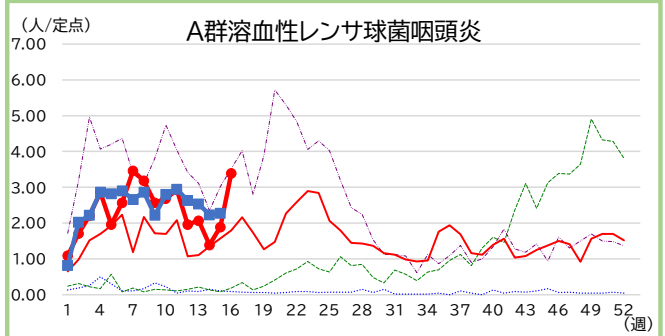
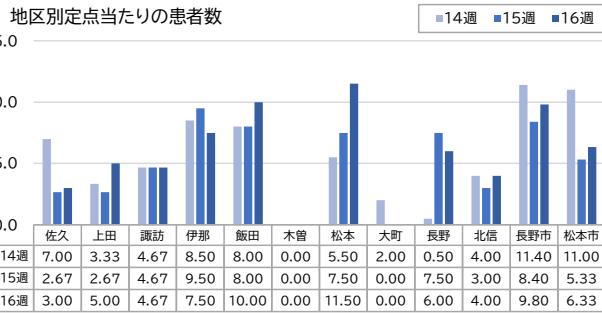
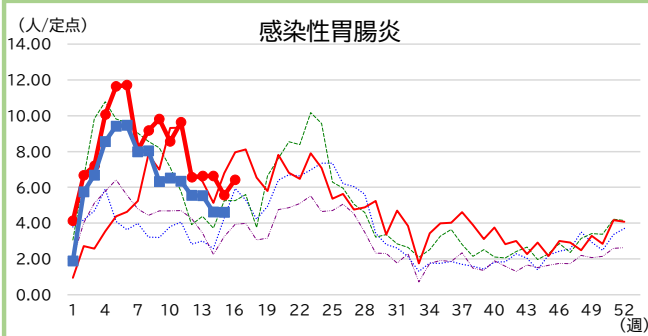
ファクシミリ 026-235-7334

Email kansen@pref.nagano.lg.jp

注意が必要な感染症の推移

定点把握疾患4疾患

● 県2022 ● 県2023 ● 県2024
● 県2025 ● 県2026 ■ 国2026



急性呼吸器感染症(ARI)の推移

