

長野県感染症情報(週報)

《データ編》

2026年(令和8年)

第15週 (2026年4月6日~2026年4月12日)

長野県健康福祉部疾病・感染症対策課

目次

【週報】

全数把握対象疾患報告数(一類~四類)	1~2
全数把握対象疾患報告数(五類)	3
全数把握対象疾患報告数(動物)	4
定点把握対象疾患報告数(週別)	5
定点把握対象疾患報告数(保健所別)	6
定点把握対象疾患報告数(年齢階級別)	7
グラフ総覧	8~10

○本週報は、感染症の発生状況の正確な把握と分析、その結果の県民や医療機関への迅速な提供・公開を行うことを目的に発行しています。

速報性を重視しておりますので、今後の集計により変更が生ずることがあります。

○2026年(令和8年)届出数一覧(速報値)、過去の集計結果(確定値)はホームページをご覧ください。
<https://www.pref.nagano.lg.jp/shippei-kansen/kenko/kenko/kansensho/joho/index.html>

(問合せ先)

担当 長野県健康福祉部疾病・感染症対策課
中沢、山口
電話 026-235-7148(直通)
026-232-0111(代表) 内線 4135
ファクシミリ 026-235-7334
Email kansen@pref.nagano.lg.jp

全数把握対象疾患報告数（一類～四類） 2026年第15週

(単位:例)

分類	対象疾患	長野県						全国	
		11週	12週	13週	14週	15週	年累計	14週	年累計
一類	エボラ出血熱	-	-	-	-	-	-	-	-
	クリミア・コンゴ出血熱	-	-	-	-	-	-	-	-
	痘そう	-	-	-	-	-	-	-	-
	南米出血熱	-	-	-	-	-	-	-	-
	ペスト	-	-	-	-	-	-	-	-
	マールブルグ病	-	-	-	-	-	-	-	-
	ラッサ熱	-	-	-	-	-	-	-	-
二類	急性灰白髄炎	-	-	-	-	-	-	-	-
	結核	2	-	3	-	1	21	220	3,494
	潜在性結核感染症	2	1	1	1	-	17	-	-
	ジフテリア	-	-	-	-	-	-	-	-
	重症急性呼吸器症候群(SARS)	-	-	-	-	-	-	-	-
	中東呼吸器症候群(MERS)	-	-	-	-	-	-	-	-
	鳥インフルエンザ(H5N1)	-	-	-	-	-	-	-	-
	鳥インフルエンザ(H7N9)	-	-	-	-	-	-	-	-
三類	コレラ	-	-	-	-	-	-	-	-
	細菌性赤痢	-	-	-	-	-	-	-	24
	腸管出血性大腸菌感染症	1	-	-	-	-	5	51	445
	腸チフス	-	-	-	-	-	-	-	6
	パラチフス	-	-	-	-	-	-	-	5
四類	E型肝炎	-	1	1	-	-	7	11	171
	ウエストナイル熱	-	-	-	-	-	-	-	-
	A型肝炎	-	-	-	-	-	-	7	51
	エキノコックス症	-	-	-	-	-	-	-	4
	エムポックス	-	-	-	-	-	-	6	35
	黄熱	-	-	-	-	-	-	-	-
	オウム病	-	-	-	-	-	-	-	1
	オムスク出血熱	-	-	-	-	-	-	-	-
	回帰熱	-	-	-	-	-	-	-	-
	キャサナル森林病	-	-	-	-	-	-	-	-
	Q熱	-	-	-	-	-	-	-	-
	狂犬病	-	-	-	-	-	-	-	-
	コクシジオイデス症	-	-	-	-	-	-	1	1
	ジカウイルス感染症	-	-	-	-	-	-	-	-
	重症熱性血小板減少症候群(SFTS)	-	-	-	-	-	-	-	7
	腎症候性出血熱	-	-	-	-	-	-	-	-
	西部ウマ脳炎	-	-	-	-	-	-	-	-
	ダニ媒介脳炎	-	-	-	-	-	-	-	-
	炭疽	-	-	-	-	-	-	-	-
	チクングニア熱	-	-	-	-	-	-	-	-
	つつが虫病	-	-	-	-	-	-	-	34
	デング熱	-	-	-	-	-	-	1	24
東部ウマ脳炎	-	-	-	-	-	-	-	-	
鳥インフルエンザ(H5N1及びH7N9を除く)	-	-	-	-	-	-	-	-	

※結核(全国)の集計には潜在性結核感染症を含む

全数把握対象疾患報告数（四類）2026年第15週

（単位：例）

分類	対象疾患	長野県						全国	
		11週	12週	13週	14週	15週	年累計	14週	年累計
四類	ニパウイルス感染症	-	-	-	-	-	-	-	-
	日本紅斑熱	-	-	-	-	-	-	1	7
	日本脳炎	-	-	-	-	-	-	-	1
	ハンタウイルス肺症候群	-	-	-	-	-	-	-	-
	Bウイルス病	-	-	-	-	-	-	-	-
	鼻疽	-	-	-	-	-	-	-	-
	ブルセラ症	-	-	-	-	-	-	-	-
	ベネズエラウマ脳炎	-	-	-	-	-	-	-	-
	ヘンドラウイルス感染症	-	-	-	-	-	-	-	-
	発しんチフス	-	-	-	-	-	-	-	-
	ポツリヌス症	-	-	-	-	-	-	-	-
	マラリア	-	-	-	-	-	-	2	10
	野兔病	-	-	-	-	-	-	-	-
	ライム病	-	-	-	-	-	-	-	-
	リッサウイルス感染症	-	-	-	-	-	-	-	-
	リフトバレー熱	-	-	-	-	-	-	-	-
	類鼻疽	-	-	-	-	-	-	-	-
	レジオネラ症	1	-	-	-	-	4	25	435
レプトスピラ症	-	-	-	-	-	-	1	3	
ロッキー山紅斑熱	-	-	-	-	-	-	-	-	

全数把握対象疾患報告数（五類）2026年第15週

(単位:例)

分類	対象疾患	長野県						全国	
		11週	12週	13週	14週	15週	年累計	14週	年累計
五類	アメーバ赤痢	-	-	-	-	1	1	9	128
	ウイルス性肝炎(A型・E型を除く)	-	-	-	-	-	-	2	51
	カルバペナム耐性腸内細菌目細菌感染症	-	-	-	1	-	4	17	263
	急性弛緩性麻痺(急性灰白髄炎を除く)	-	-	-	-	-	-	-	6
	急性脳炎	-	-	2	-	-	3	7	127
	クリプトスポリジウム症	-	-	-	-	-	-	-	3
	クロイツフェルト・ヤコブ病	-	-	1	-	-	1	2	43
	劇症型溶血性レンサ球菌感染症	1	1	1	-	-	9	15	419
	後天性免疫不全症候群(HIV感染症を含む)	-	1	-	-	-	1	12	230
	ジアルジア症	-	-	-	-	-	-	2	9
	侵襲性インフルエンザ菌感染症	1	-	1	-	-	2	13	143
	侵襲性髄膜炎菌感染症	-	-	-	-	-	-	1	16
	侵襲性肺炎球菌感染症	-	-	-	-	1	12	57	880
	水痘(入院例)	-	-	-	1	-	1	14	193
	先天性風しん症候群	-	-	-	-	-	-	-	-
	多剤耐性緑膿菌感染症	-	-	-	-	-	-	-	-
	梅毒	1	-	2	-	-	14	152	2,767
	播種性クリプトコックス症	1	-	-	-	1	3	-	53
	破傷風	-	-	-	-	-	1	1	18
	バンコマイシン耐性黄色ブドウ球菌感染症	-	-	-	-	-	-	-	-
バンコマイシン耐性腸球菌感染症	-	-	-	1	-	1	1	23	
百日咳	1	1	3	1	2	43	97	2,219	
風しん	-	-	-	-	-	-	-	1	
麻しん	1	-	-	-	-	2	34	236	
薬剤耐性アシネトバクター感染症	-	-	-	-	-	-	-	6	

全数把握対象疾患報告数（動物） 2026年第15週

（単位：例）

対象疾患	対象動物	長野県						全国	
		11週	12週	13週	14週	15週	年累計	14週	年累計
エボラ出血熱	サル	-	-	-	-	-	-	-	-
マールブルグ病	サル	-	-	-	-	-	-	-	-
ペスト	プレーリードッグ	-	-	-	-	-	-	-	-
重症急性呼吸器症候群	イタチアナグマ	-	-	-	-	-	-	-	-
	タヌキ	-	-	-	-	-	-	-	-
	ハクビシン	-	-	-	-	-	-	-	-
細菌性赤痢	サル	-	-	-	-	-	-	-	-
ウエストナイル熱	鳥類	-	-	-	-	-	-	-	-
エキノコックス症	犬	-	-	-	-	-	-	-	-
結核	サル	-	-	-	-	-	-	-	55
鳥インフルエンザ(H5N1、H7N9)	鳥類	-	-	-	-	-	-	1	29
中東呼吸器症候群	ヒトコブラクダ	-	-	-	-	-	-	-	-

定点把握対象疾患報告数（週別） 2026年第15週

上段：報告数(例) 下段：定点当たりの報告数(人/定点)

分類	定点数	対象疾患	長野県							全国	
			11週	12週	13週	14週	15週	年累計	前週比	14週	年累計
急性 呼吸器 感染症	50	急性呼吸器感染症	4,035	3,394	3,263	2,710	2,524	57,936	93.1%	161,916	3,385,408
			80.70	67.88	65.26	54.20	50.48	1,170.40		43.40	902.29
	50	インフルエンザ	1,176	1,031	676	384	152	16,097	39.6%	12,086	1,006,953
			23.52	20.62	13.52	7.68	3.04	324.66		3.21	267.88
		新型コロナウイルス感染症	100	89	101	65	45	2,265	69.2%	2,890	82,810
			2.00	1.78	2.02	1.30	0.90	45.83		0.77	22.03
小児科	28	RSウイルス感染症	10	17	13	4	5	238	128.6%	1,059	18,473
			0.36	0.61	0.46	0.14	0.18	8.62		0.47	8.11
		咽頭結膜熱	6	2	2	7	3	45	44.0%	466	7,931
			0.21	0.07	0.07	0.25	0.11	1.61		0.21	3.48
		A群溶血性レンサ球菌咽頭炎	82	55	58	39	53	962	136.0%	5,058	79,284
			2.93	1.96	2.07	1.39	1.89	34.53		2.23	34.80
		感染性胃腸炎	270	184	186	186	156	3,400	83.9%	10,481	213,013
			9.64	6.57	6.64	6.64	5.57	122.14		4.62	93.51
		水痘	7	9	5	5	3	117	61.1%	738	10,744
			0.25	0.32	0.18	0.18	0.11	4.24		0.32	4.72
		手足口病	-	-	-	2	6	10	300.0%	186	1,799
			-	-	-	0.07	0.21	0.36		0.08	0.79
		伝染性紅斑	3	3	2	1	2	40	175.0%	166	5,306
			0.11	0.11	0.07	0.04	0.07	1.46		0.07	2.33
突発性発しん	5	6	5	6	5	68	85.7%	510	6,503		
	0.18	0.21	0.18	0.21	0.18	2.43		0.22	2.85		
ヘルパンギーナ	-	-	-	2	1	8	57.1%	49	485		
	-	-	-	0.07	0.04	0.30		0.02	0.21		
流行性耳下腺炎	-	-	-	2	1	11	57.1%	52	796		
	-	-	-	0.07	0.04	0.42		0.02	0.35		
眼科	10	急性出血性結膜炎	-	-	-	-	-	-	-	7	93
			-	-	-	-	-	-	-	0.01	0.14
		流行性角結膜炎	5	6	9	6	5	141	83.3%	225	3,697
			0.50	0.60	0.90	0.60	0.50	14.37		0.33	5.44
基幹	12	細菌性髄膜炎	2	-	1	1	-	7	-	5	121
			0.17	-	0.08	0.08	-	0.57		0.01	0.25
		無菌性髄膜炎	-	-	-	-	-	3	-	14	192
			-	-	-	-	-	0.24		0.03	0.40
		マイコプラズマ肺炎	2	1	4	2	4	60	194.1%	50	2,088
			0.17	0.08	0.33	0.17	0.33	5.00		0.10	4.35
		クラミジア肺炎 (オウム病除く)	-	-	-	-	1	-	-	7	71
			-	-	-	-	0.08	-		0.01	0.15
感染性胃腸炎 (ロタウイルス)	-	-	-	3	6	13	200.0%	27	358		
	-	-	-	0.25	0.50	1.08		0.06	0.75		
インフルエンザ(入院)	7	2	4	13	1	174	7.4%	147	9,085		
	0.58	0.17	0.33	1.08	0.08	14.48					
新型コロナウイルス感染症 (入院)	9	14	15	23	8	284	34.9%	388	9,571		
	0.75	1.17	1.25	1.92	0.67	23.77					

定点把握対象疾患報告数（保健所別）2026年第15週

上段：報告数(例) 下段：定点当たりの報告数(人/定点)

分類	対象疾患	佐久	上田	諏訪	伊那	飯田	木曾	松本	大町	長野	北信	長野市	松本市	合計	
急性 呼吸器 感染症	急性呼吸器感染症	126	296	365	228	122	36	280	23	129	38	544	337	2,524	
		25.20	59.20	73.00	57.00	40.67	18.00	70.00	11.50	32.25	19.00	60.44	67.40	50.48	
	インフルエンザ	3	20	17	17	22	7	13	3	6	-	17	27	152	
		0.60	4.00	3.40	4.25	7.33	3.50	3.25	1.50	1.50	-	1.89	5.40	3.04	
	新型コロナウイルス感染症	3	10	1	1	3	2	2	7	3	3	7	3	45	
		0.60	2.00	0.20	0.25	1.00	1.00	0.50	3.50	0.75	1.50	0.78	0.60	0.90	
小児科	RSウイルス感染症	-	-	1	2	-	-	-	-	-	-	1	1	5	
		-	-	0.33	1.00	-	-	-	-	-	-	0.20	0.33	0.18	
	咽頭結膜熱	-	1	2	-	-	-	-	-	-	-	-	-	-	3
		-	0.33	0.67	-	-	-	-	-	-	-	-	-	-	0.11
	A群溶血性レンサ球菌咽頭炎	11	5	2	1	2	-	5	-	10	-	7	10	53	
		3.67	1.67	0.67	0.50	1.00	-	2.50	-	5.00	-	1.40	3.33	1.89	
	感染性胃腸炎	8	8	14	19	16	-	15	-	15	3	42	16	156	
		2.67	2.67	4.67	9.50	8.00	-	7.50	-	7.50	3.00	8.40	5.33	5.57	
	水痘	-	-	-	-	1	-	1	-	-	-	-	-	1	3
		-	-	-	-	0.50	-	0.50	-	-	-	-	-	0.33	0.11
	手足口病	-	6	-	-	-	-	-	-	-	-	-	-	-	6
		-	2.00	-	-	-	-	-	-	-	-	-	-	-	0.21
	伝染性紅斑	-	-	-	-	2	-	-	-	-	-	-	-	-	2
		-	-	-	-	1.00	-	-	-	-	-	-	-	-	0.07
	突発性発しん	-	1	-	-	-	-	-	-	-	-	-	3	1	5
		-	0.33	-	-	-	-	-	-	-	-	-	0.60	0.33	0.18
ヘルパンギーナ	-	-	1	-	-	-	-	-	-	-	-	-	-	1	
	-	-	0.33	-	-	-	-	-	-	-	-	-	-	0.04	
流行性耳下腺炎	-	-	1	-	-	-	-	-	-	-	-	-	-	1	
	-	-	0.33	-	-	-	-	-	-	-	-	-	-	0.04	
眼科	急性出血性結膜炎	-	-	-	-	-	/	-	/	-	/	-	-	-	
		-	-	-	-	-	/	-	/	-	/	-	-	-	
	1	3	-	-	-	/	-	/	1	/	-	-	5		
1.00	3.00	-	-	-	/	-	/	1.00	/	-	-	-	0.50		
基幹	細菌性髄膜炎	-	-	-	-	-	-	-	-	-	-	-	-	-	
		-	-	-	-	-	-	-	-	-	-	-	-	-	
	無菌性髄膜炎	-	-	-	-	-	-	-	-	-	-	-	-	-	
		-	-	-	-	-	-	-	-	-	-	-	-	-	
	マイコプラズマ肺炎	-	-	2	1	-	-	1	-	-	-	-	-	-	4
		-	-	2.00	1.00	-	-	1.00	-	-	-	-	-	-	0.33
	クラミジア肺炎 (オウム病除く)	-	-	-	1	-	-	-	-	-	-	-	-	-	1
		-	-	-	1.00	-	-	-	-	-	-	-	-	-	0.08
感染性胃腸炎(ロタウイルス)	-	-	-	1	-	-	-	-	-	-	-	1	4	6	
	-	-	-	1.00	-	-	-	-	-	-	-	1.00	4.00	0.50	
インフルエンザ(入院)	-	-	-	-	-	-	-	-	-	-	-	-	1	1	
	-	-	-	-	-	-	-	-	-	-	-	-	1.00	0.08	
新型コロナウイルス感染症 (入院)	-	1	-	-	-	-	-	-	6	1	-	-	-	8	
	-	1.00	-	-	-	-	-	-	6.00	1.00	-	-	-	0.67	

【保健所別定点数】

分類	対象疾患	佐久	上田	諏訪	伊那	飯田	木曾	松本	大町	長野	北信	長野市	松本市	合計
急性 呼吸器 感染症	急性呼吸器感染症	5	5	5	4	3	2	4	2	4	2	9	5	50
	インフルエンザ・新型コロナウイルス感染症	5	5	5	4	3	2	4	2	4	2	9	5	50
小児科		3	3	3	2	2	1	2	1	2	1	5	3	28
眼科		1	1	1	1	1	/	1	/	1	/	2	1	10
基幹		1	1	1	1	1	1	1	1	1	1	1	1	12

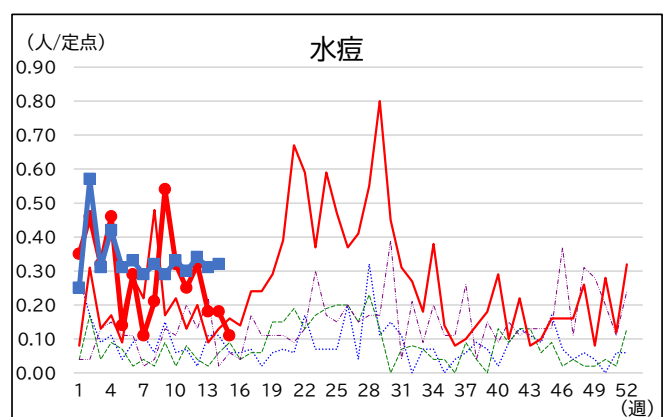
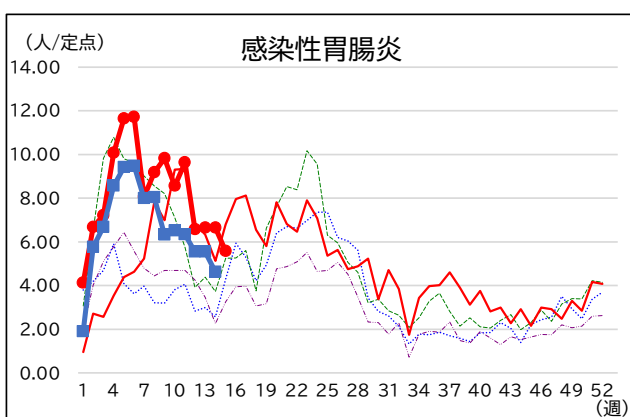
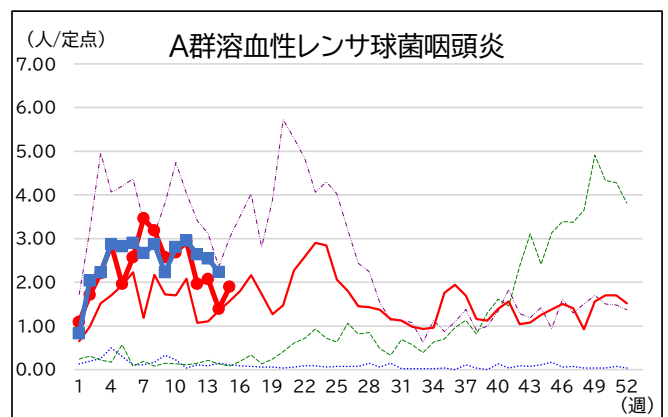
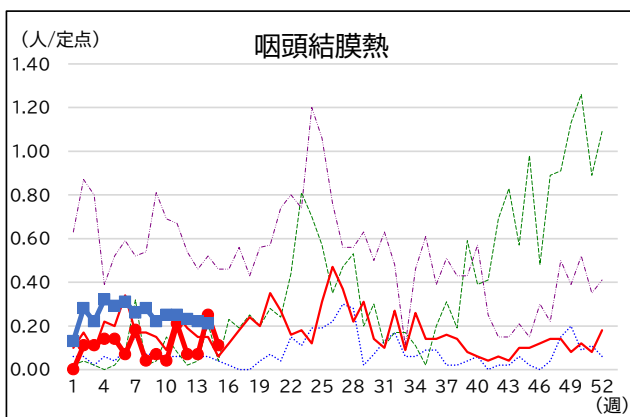
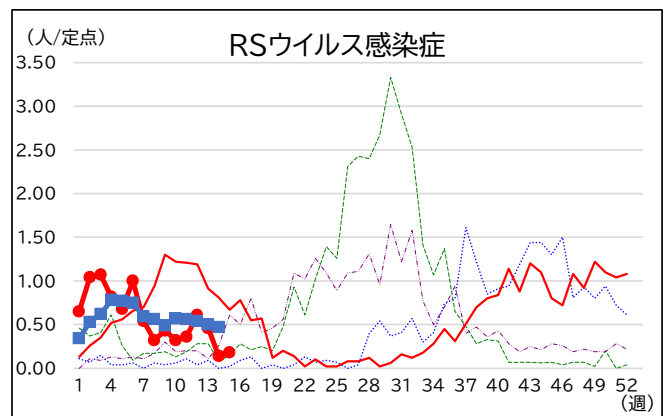
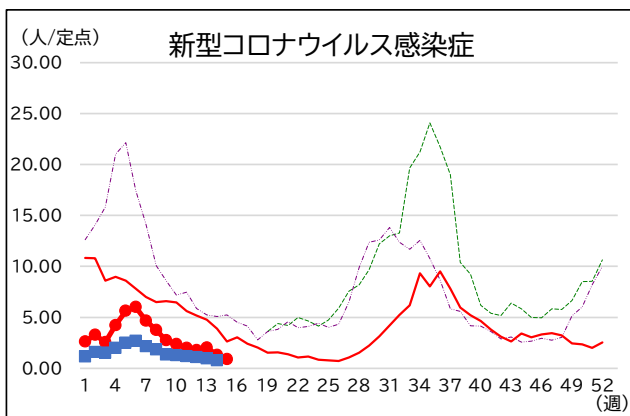
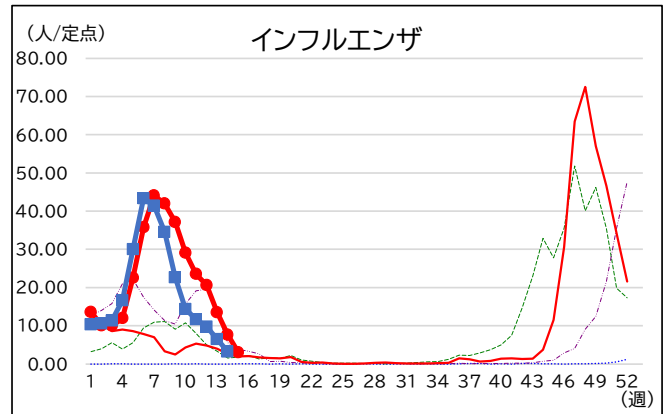
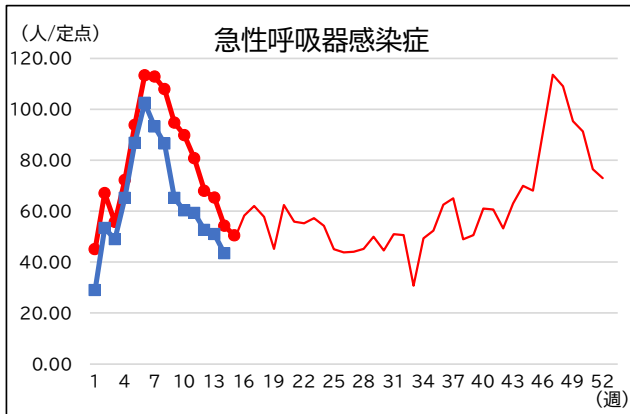
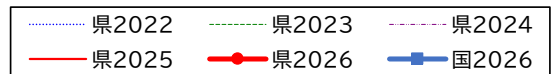
定点把握対象疾患報告数（年齢階級別）2026年第15週

年齢区分	急性呼吸器感染症定点			小児科定点									
	急性呼吸器感染症	インフルエンザ	新型コロナウイルス感染症	RSウイルス感染症	咽頭結膜熱	A群溶血性レンサ球菌咽頭炎	感染性胃腸炎	水痘	手足口病	伝染性紅斑	突発性発しん	ヘルパンギーナ	流行性耳下腺炎
～5カ月	179	-	-	-	-	-	1	-	-	-	1	-	-
～11カ月		-	3	3	-	-	4	-	-	-	1	-	-
1歳	1,138	4	4	2	-	1	31	-	5	-	3	-	-
2歳		11	1	-	1	2	17	-	-	-	-	-	-
3歳		11	2	-	1	12	20	-	1	1	-	-	-
4歳		15	-	-	-	8	14	1	-	-	-	1	-
5歳	471	11	4	-	-	7	9	-	-	-	-	-	-
6歳		7	-	-	-	5	7	-	-	-	-	-	-
7歳		10	3	-	1	3	10	-	-	-	-	-	-
8歳		3	1	-	-	5	7	-	-	1	-	-	1
9歳		11	1	-	-	1	11	1	-	-	-	-	-
10～14歳	174	11	3	-	-	8	18	1	-	-	-	-	-
15～19歳	56	7	2	-	-	-	-	-	-	-	-	-	-
20～29歳	70	11	-	-	-	1	7	-	-	-	-	-	-
30～39歳	102	17	3										
40～49歳	85	11	2										
50～59歳	80	6	5										
60～69歳	60	3	2										
70～79歳	52	3	2										
80歳以上	57	-	7										
合計	2,524	152	45	5	3	53	156	3	6	2	5	1	1

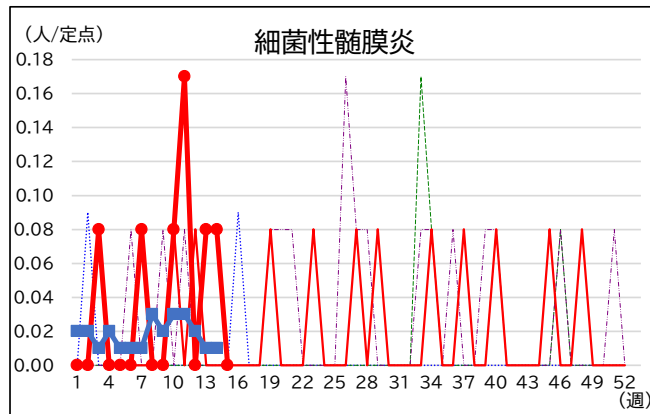
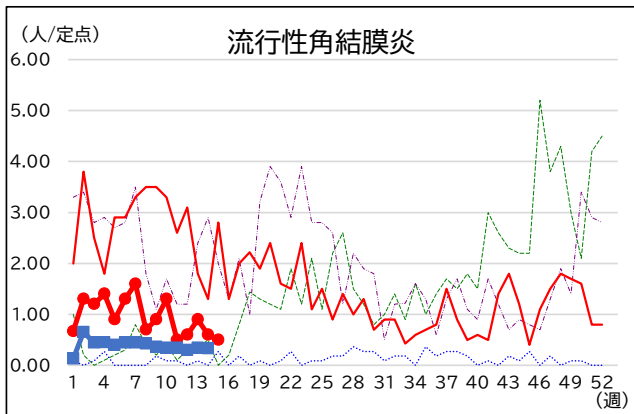
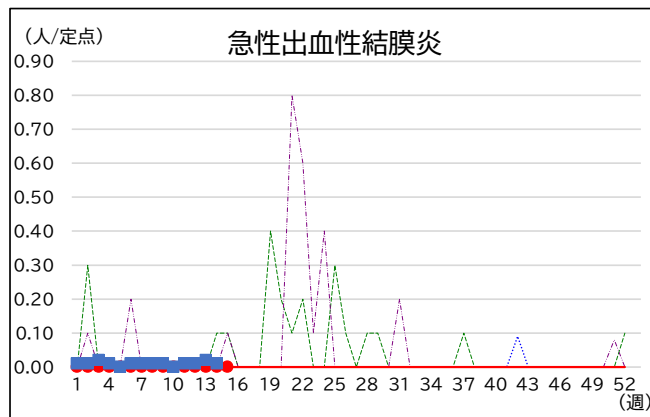
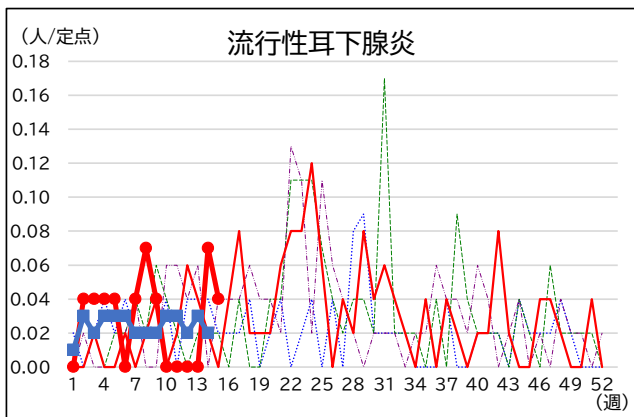
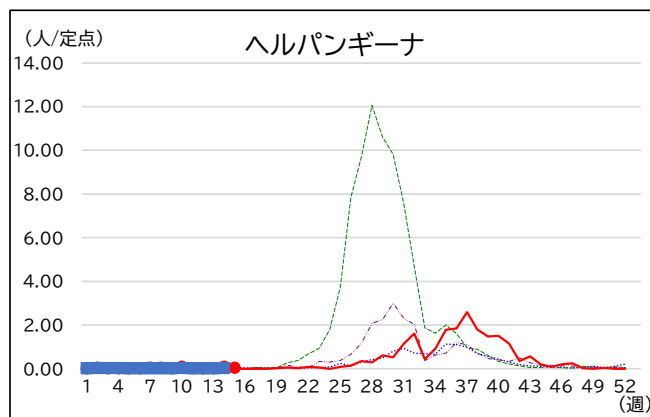
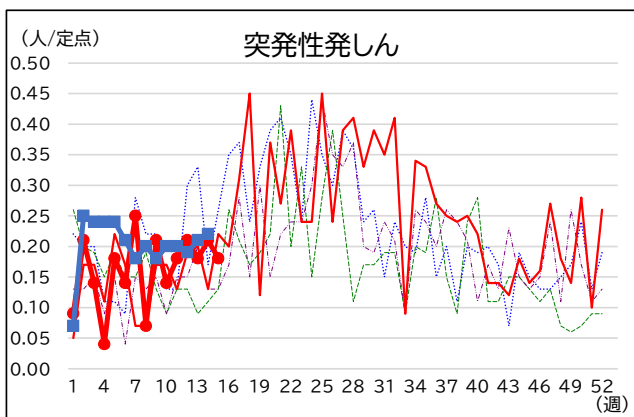
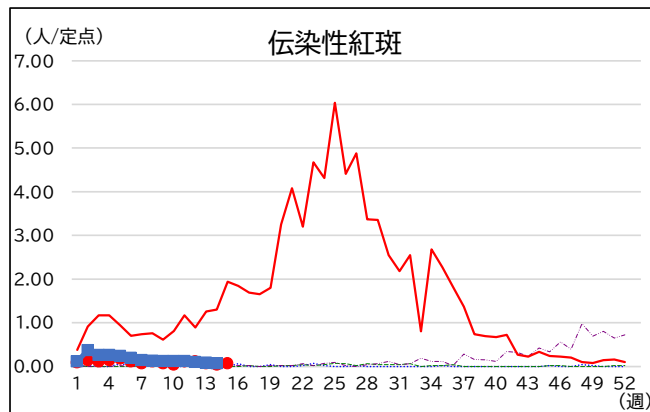
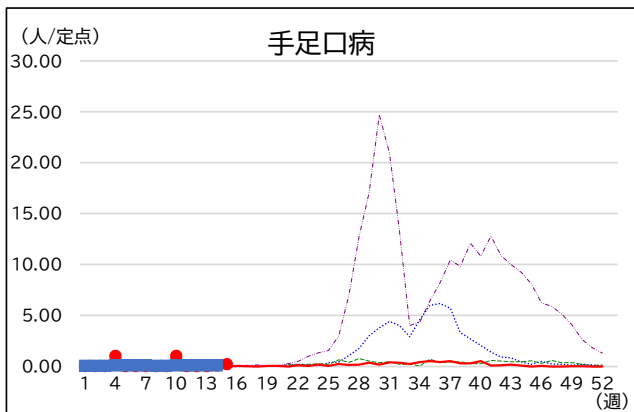
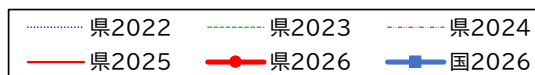
※小児科定点の「20～29歳」は「20歳以上」と読み替える。

年齢区分	眼科		基幹						
	急性出血性結膜炎	流行性角結膜炎	細菌性髄膜炎	無菌性髄膜炎	マイコプラズマ肺炎	クラミジア肺炎（オウム病除く）	感染性胃腸炎（ロタウイルス）	インフルエンザ（入院）	新型コロナウイルス感染症（入院）
～5か月	-	-	-	-	-	-	-	-	-
～11か月	-	-	-	-	-	-	-	-	-
1歳	-	-	-	-	1	-	1	-	-
2歳	-	-	-	-	-	-	1	-	-
3歳	-	-	-	-	-	-	1	-	-
4歳	-	-	-	-	-	-	-	-	-
5歳	-	1	-	-	-	-	-	-	-
6歳	-	-	-	-	-	1	-	-	-
7歳	-	-	-	-	-	-	1	-	-
8歳	-	-	-	-	-	-	1	-	-
9歳	-	-	-	-	-	-	1	-	-
10～14歳	-	-	-	-	2	-	-	1	-
15～19歳	-	-	-	-	1	-	-	-	-
20～29歳	-	-	-	-	-	-	-	-	-
30～39歳	-	-	-	-	-	-	-	-	-
40～49歳	-	1	-	-	-	-	-	-	-
50～59歳	-	-	-	-	-	-	-	-	-
60～69歳	-	2	-	-	-	-	-	-	-
70歳以上	-	1	-	-	-	-	-	-	8
合計	-	5	-	-	4	1	6	1	8

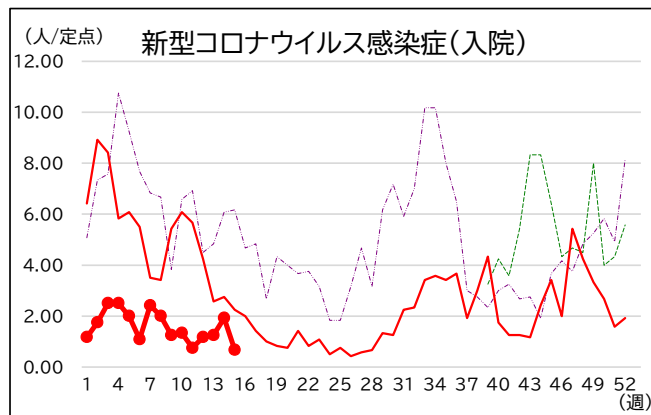
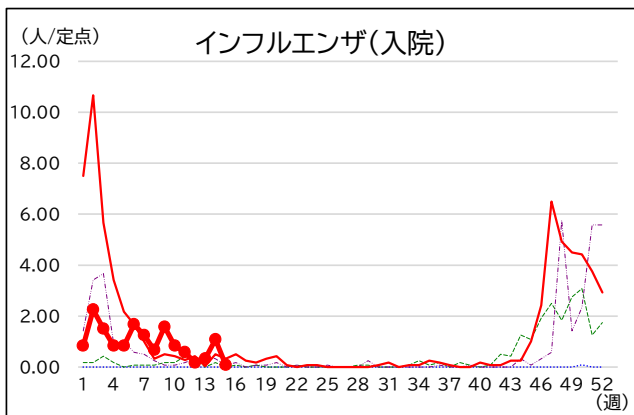
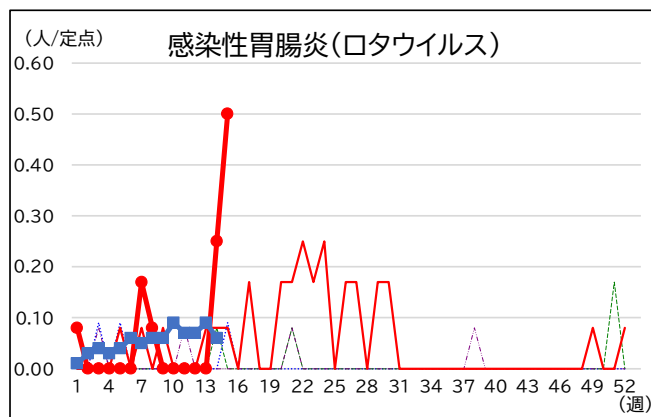
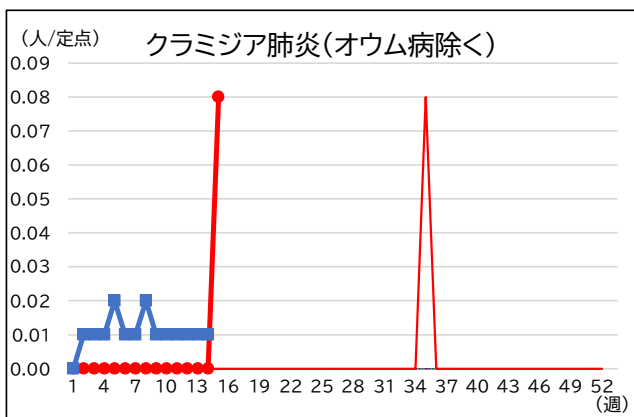
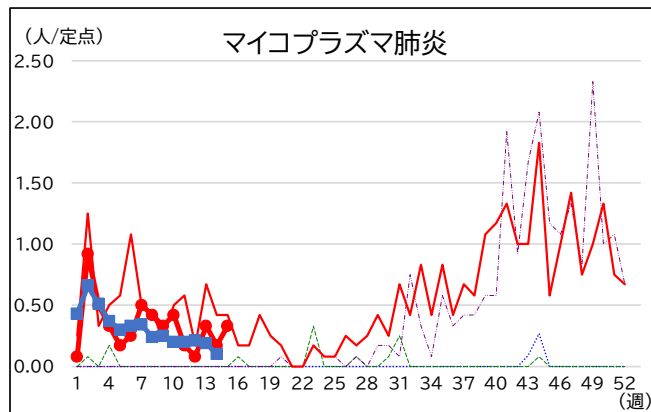
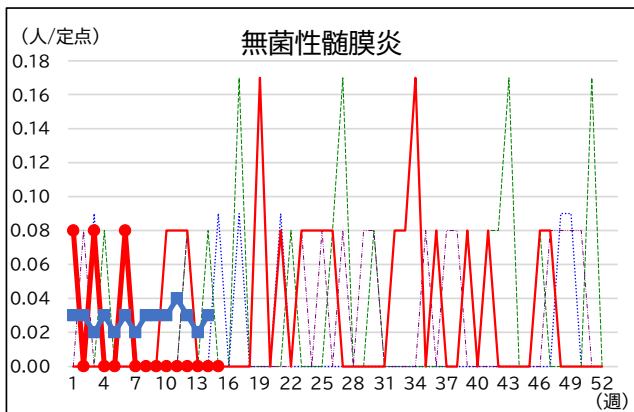
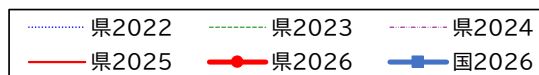
定点把握対象疾患 グラフ総覧(1/3)



定点把握対象疾患 グラフ総覧(2/3)



定点把握対象疾患 グラフ総覧(3/3)



※インフルエンザ(入院)、新型コロナウイルス感染症(入院)は長野県分のみ掲載

