

長野県感染症情報(週報)

《データ編・月報合併号》

2026年(令和8年)
第14週 (2026年3月30日~2026年4月5日)
3月 (2026年3月1日~2026年3月31日)

長野県健康福祉部疾病・感染症対策課

目次

【週報】

全数把握対象疾患報告数(一類~四類)	1~2
全数把握対象疾患報告数(五類)	3
全数把握対象疾患報告数(動物)	4
定点把握対象疾患報告数(週別)	5
定点把握対象疾患報告数(保健所別)	6
定点把握対象疾患報告数(年齢階級別)	7
グラフ総覧	8~10
病原体検出情報	11

【月報】

定点把握対象疾患報告数(月別、保健所別)	12
定点把握対象疾患報告数(年齢階級・性別)	13
グラフ総覧	14

○本週報は、感染症の発生状況の正確な把握と分析、その結果の県民や医療機関への迅速な提供・公開を行うことを目的に発行しています。

速報性を重視しておりますので、今後の集計により変更が生ずることがあります。

○過去の集計結果(確定値)はホームページをご覧ください。

<https://www.pref.nagano.lg.jp/shippei-kansen/kenko/kenko/kansensho/ichiran.html>

(問合せ先)

担当 長野県健康福祉部疾病・感染症対策課
中沢、山口

電話 026-235-7148(直通)
026-232-0111(代表) 内線 4135

ファクシ 026-235-7334

Email kansen@pref.nagano.lg.jp

全数把握対象疾患報告数（一類～四類） 2026年第14週

(単位:例)

分類	対象疾患	長野県						全国	
		10週	11週	12週	13週	14週	年累計	13週	年累計
一類	エボラ出血熱	-	-	-	-	-	-	-	-
	クリミア・コンゴ出血熱	-	-	-	-	-	-	-	-
	痘そう	-	-	-	-	-	-	-	-
	南米出血熱	-	-	-	-	-	-	-	-
	ペスト	-	-	-	-	-	-	-	-
	マールブルグ病	-	-	-	-	-	-	-	-
	ラッサ熱	-	-	-	-	-	-	-	-
二類	急性灰白髄炎	-	-	-	-	-	-	-	-
	結核	1	2	-	3	-	20	233	3,229
	潜在性結核感染症	3	2	1	1	1	17	-	-
	ジフテリア	-	-	-	-	-	-	-	-
	重症急性呼吸器症候群(SARS)	-	-	-	-	-	-	-	-
	中東呼吸器症候群(MERS)	-	-	-	-	-	-	-	-
	鳥インフルエンザ(H5N1)	-	-	-	-	-	-	-	-
	鳥インフルエンザ(H7N9)	-	-	-	-	-	-	-	-
三類	コレラ	-	-	-	-	-	-	-	-
	細菌性赤痢	-	-	-	-	-	-	4	24
	腸管出血性大腸菌感染症	1	1	-	-	-	5	43	389
	腸チフス	-	-	-	-	-	-	-	6
	パラチフス	-	-	-	-	-	-	-	5
四類	E型肝炎	1	-	1	1	-	7	10	160
	ウエストナイル熱	-	-	-	-	-	-	-	-
	A型肝炎	-	-	-	-	-	-	7	43
	エキノコックス症	-	-	-	-	-	-	-	3
	エムポックス	-	-	-	-	-	-	2	29
	黄熱	-	-	-	-	-	-	-	-
	オウム病	-	-	-	-	-	-	-	1
	オムスク出血熱	-	-	-	-	-	-	-	-
	回帰熱	-	-	-	-	-	-	-	-
	キャサナル森林病	-	-	-	-	-	-	-	-
	Q熱	-	-	-	-	-	-	-	-
	狂犬病	-	-	-	-	-	-	-	-
	コクシジオイデス症	-	-	-	-	-	-	-	-
	ジカウイルス感染症	-	-	-	-	-	-	-	-
	重症熱性血小板減少症候群(SFTS)	-	-	-	-	-	-	1	7
	腎症候性出血熱	-	-	-	-	-	-	-	-
	西部ウマ脳炎	-	-	-	-	-	-	-	-
	ダニ媒介脳炎	-	-	-	-	-	-	-	-
	炭疽	-	-	-	-	-	-	-	-
	チクングニア熱	-	-	-	-	-	-	-	-
	つつが虫病	-	-	-	-	-	-	-	34
	デング熱	-	-	-	-	-	-	1	23
東部ウマ脳炎	-	-	-	-	-	-	-	-	
鳥インフルエンザ(H5N1及びH7N9を除く)	-	-	-	-	-	-	-	-	

※結核(全国)の集計には潜在性結核感染症を含む

全数把握対象疾患報告数（四類）2026年第14週

（単位：例）

分類	対象疾患	長野県						全国	
		10週	11週	12週	13週	14週	年累計	13週	年累計
四類	ニパウイルス感染症	-	-	-	-	-	-	-	-
	日本紅斑熱	-	-	-	-	-	-	1	6
	日本脳炎	-	-	-	-	-	-	1	1
	ハンタウイルス肺症候群	-	-	-	-	-	-	-	-
	Bウイルス病	-	-	-	-	-	-	-	-
	鼻疽	-	-	-	-	-	-	-	-
	ブルセラ症	-	-	-	-	-	-	-	-
	ベネズエラウマ脳炎	-	-	-	-	-	-	-	-
	ヘンドラウイルス感染症	-	-	-	-	-	-	-	-
	発しんチフス	-	-	-	-	-	-	-	-
	ポツリヌス症	-	-	-	-	-	-	-	-
	マラリア	-	-	-	-	-	-	1	8
	野兔病	-	-	-	-	-	-	-	-
	ライム病	-	-	-	-	-	-	-	-
	リッサウイルス感染症	-	-	-	-	-	-	-	-
	リフトバレー熱	-	-	-	-	-	-	-	-
	類鼻疽	-	-	-	-	-	-	-	-
	レジオネラ症	-	1	-	-	-	4	14	406
レプトスピラ症	-	-	-	-	-	-	-	2	
ロッキー山紅斑熱	-	-	-	-	-	-	-	-	

全数把握対象疾患報告数（五類）2026年第14週

(単位:例)

分類	対象疾患	長野県						全国	
		10週	11週	12週	13週	14週	年累計	13週	年累計
五類	アメーバ赤痢	-	-	-	-	-	-	7	114
	ウイルス性肝炎(A型・E型を除く)	-	-	-	-	-	-	2	48
	カルバペネム耐性腸内細菌目細菌感染症	-	-	-	-	1	4	12	237
	急性弛緩性麻痺(急性灰白髄炎を除く)	-	-	-	-	-	-	-	6
	急性脳炎	-	-	-	2	-	3	7	115
	クリプトスポリジウム症	-	-	-	-	-	-	-	3
	クロイツフェルト・ヤコブ病	-	-	-	-	-	-	4	39
	劇症型溶血性レンサ球菌感染症	-	1	1	1	-	9	25	394
	後天性免疫不全症候群(HIV感染症を含む)	-	-	1	-	-	1	17	212
	ジアルジア症	-	-	-	-	-	-	-	7
	侵襲性インフルエンザ菌感染症	-	1	-	1	-	2	8	128
	侵襲性髄膜炎菌感染症	-	-	-	-	-	-	1	15
	侵襲性肺炎球菌感染症	2	-	-	-	-	11	49	812
	水痘(入院例)	-	-	-	-	1	1	9	177
	先天性風しん症候群	-	-	-	-	-	-	-	-
	梅毒	-	1	-	2	-	14	157	2,549
	播種性クリプトコックス症	1	1	-	-	-	2	4	53
	破傷風	1	-	-	-	-	1	1	16
	バンコマイシン耐性黄色ブドウ球菌感染症	-	-	-	-	-	-	-	-
	バンコマイシン耐性腸球菌感染症	-	-	-	-	1	1	3	21
	百日咳	4	1	1	3	-	40	77	2,106
風しん	-	-	-	-	-	-	-	1	
麻しん	1	1	-	-	-	2	30	197	
薬剤耐性アシネトバクター感染症	-	-	-	-	-	-	-	6	

全数把握対象疾患報告数（動物） 2026年第14週

（単位：例）

対象疾患	対象動物	長野県						全国	
		10週	11週	12週	13週	14週	年累計	13週	年累計
エボラ出血熱	サル	-	-	-	-	-	-	-	-
マールブルグ病	サル	-	-	-	-	-	-	-	-
ペスト	プレーリードッグ	-	-	-	-	-	-	-	-
重症急性呼吸器症候群	イタチアナグマ	-	-	-	-	-	-	-	-
	タヌキ	-	-	-	-	-	-	-	-
	ハクビシン	-	-	-	-	-	-	-	-
細菌性赤痢	サル	-	-	-	-	-	-	-	-
ウエストナイル熱	鳥類	-	-	-	-	-	-	-	-
エキノコックス症	犬	-	-	-	-	-	-	-	-
結核	サル	-	-	-	-	-	-	-	55
鳥インフルエンザ(H5N1、H7N9)	鳥類	-	-	-	-	-	-	1	28
中東呼吸器症候群	ヒトコブラクダ	-	-	-	-	-	-	-	-

定点把握対象疾患報告数（週別） 2026年第14週

上段：報告数(例) 下段：定点当たりの報告数(人/定点)

分類	定点数	対象疾患	長野県							全国	
			10週	11週	12週	13週	14週	年累計	前週比	13週	年累計
急性 呼吸器 感染症	50	急性呼吸器感染症	4,489	4,035	3,394	3,263	2,710	55,412	83.1%	192,531	3,223,033
			89.78	80.70	67.88	65.26	54.20	1,119.92		50.87	858.79
	50	インフルエンザ	1,454	1,176	1,031	676	384	15,945	56.8%	24,536	994,859
			29.08	23.52	20.62	13.52	7.68	321.62		6.46	264.73
		新型コロナウイルス感染症	119	100	89	101	65	2,220	64.4%	3,629	79,920
			2.38	2.00	1.78	2.02	1.30	44.93		0.96	21.27
小児科	28	RSウイルス感染症	9	10	17	13	4	233	30.4%	1,143	17,414
			0.32	0.36	0.61	0.46	0.14	8.44		0.50	7.64
		咽頭結膜熱	1	6	2	2	7	42	357.1%	508	7,465
			0.04	0.21	0.07	0.07	0.25	1.50		0.22	3.28
		A群溶血性レンサ球菌咽頭炎	75	82	55	58	39	909	67.1%	5,828	74,222
			2.68	2.93	1.96	2.07	1.39	32.64		2.54	32.58
		感染性胃腸炎	240	270	184	186	186	3,244	100.0%	12,730	202,526
			8.57	9.64	6.57	6.64	6.64	116.57		5.54	88.91
		水痘	9	7	9	5	5	114	100.0%	724	10,006
			0.32	0.25	0.32	0.18	0.18	4.13		0.32	4.39
		手足口病	1	-	-	-	2	4	-	133	1,613
			0.04	-	-	-	0.07	0.15		0.06	0.71
		伝染性紅斑	1	3	3	2	1	38	57.1%	193	5,140
			0.04	0.11	0.11	0.07	0.04	1.39		0.08	2.26
		突発性発しん	4	5	6	5	6	63	116.7%	487	5,993
			0.14	0.18	0.21	0.18	0.21	2.25		0.21	2.63
		ヘルパンギーナ	2	-	-	-	2	7	-	33	436
			0.07	-	-	-	0.07	0.26		0.01	0.19
流行性耳下腺炎	-	-	-	-	2	10	-	73	744		
	-	-	-	-	0.07	0.38		0.03	0.33		
眼科	10	急性出血性結膜炎	-	-	-	-	-	-	-	12	86
			-	-	-	-	-	-		0.02	0.13
		流行性角結膜炎	13	5	6	9	6	136	66.7%	232	3,472
			1.30	0.50	0.60	0.90	0.60	13.87		0.34	5.11
基幹	12	細菌性髄膜炎	1	2	-	1	1	7	100.0%	7	116
			0.08	0.17	-	0.08	0.08	0.57		0.01	0.24
		無菌性髄膜炎	-	-	-	-	-	3	-	12	177
			-	-	-	-	-	0.24		0.02	0.37
		マイコプラズマ肺炎	5	2	1	4	2	56	51.5%	91	2,038
			0.42	0.17	0.08	0.33	0.17	4.67		0.19	4.25
		クラミジア肺炎 (オウム病除く)	-	-	-	-	-	-	-	5	64
			-	-	-	-	-	-		0.01	0.13
		感染性胃腸炎 (ロタウイルス)	-	-	-	-	3	7	-	44	331
			-	-	-	-	0.25	0.58		0.09	0.69
インフルエンザ(入院)	10	7	2	4	13	173	327.3%	231	8,938		
	0.83	0.58	0.17	0.33	1.08	14.40					
新型コロナウイルス感染症 (入院)	16	9	14	15	23	276	153.6%	479	9,182		
	1.33	0.75	1.17	1.25	1.92	23.10					

定点把握対象疾患報告数（保健所別）2026年第14週

上段：報告数(例) 下段：定点当たりの報告数(人/定点)

分類	対象疾患	佐久	上田	諏訪	伊那	飯田	木曾	松本	大町	長野	北信	長野市	松本市	合計
急性 呼吸器 感染症	急性呼吸器感染症	169	312	368	255	134	81	328	26	148	54	495	340	2,710
		33.80	62.40	73.60	63.75	44.67	40.50	82.00	13.00	37.00	27.00	55.00	68.00	54.20
	インフルエンザ	14	38	39	60	39	22	45	-	6	4	48	69	384
		2.80	7.60	7.80	15.00	13.00	11.00	11.25	-	1.50	2.00	5.33	13.80	7.68
	新型コロナウイルス感染症	6	10	3	9	4	1	2	11	3	3	4	9	65
		1.20	2.00	0.60	2.25	1.33	0.50	0.50	5.50	0.75	1.50	0.44	1.80	1.30
小児科	RSウイルス感染症	-	1	2	-	1	-	-	-	-	-	-	-	4
		-	0.33	0.67	-	0.50	-	-	-	-	-	-	-	-
	咽頭結膜熱	-	2	-	2	-	-	-	1	-	-	2	-	7
		-	0.67	-	1.00	-	-	-	1.00	-	-	0.40	-	0.25
	A群溶血性レンサ球菌咽頭炎	3	4	4	2	-	-	1	1	6	-	11	7	39
		1.00	1.33	1.33	1.00	-	-	0.50	1.00	3.00	-	2.20	2.33	1.39
	感染性胃腸炎	21	10	14	17	16	-	11	2	1	4	57	33	186
		7.00	3.33	4.67	8.50	8.00	-	5.50	2.00	0.50	4.00	11.40	11.00	6.64
	水痘	-	-	2	-	-	-	1	-	-	-	2	-	5
		-	-	0.67	-	-	-	0.50	-	-	-	0.40	-	0.18
	手足口病	-	2	-	-	-	-	-	-	-	-	-	-	2
		-	0.67	-	-	-	-	-	-	-	-	-	-	-
	伝染性紅斑	-	-	-	-	1	-	-	-	-	-	-	-	1
		-	-	-	-	0.50	-	-	-	-	-	-	-	-
	突発性発しん	1	1	-	-	-	-	-	-	-	-	3	1	6
0.33		0.33	-	-	-	-	-	-	-	-	0.60	0.33	0.21	
ヘルパンギーナ	-	-	-	2	-	-	-	-	-	-	-	-	2	
	-	-	-	1.00	-	-	-	-	-	-	-	-	-	0.07
流行性耳下腺炎	1	-	-	-	-	-	1	-	-	-	-	-	2	
	0.33	-	-	-	-	-	0.50	-	-	-	-	-	-	0.07
眼科	急性出血性結膜炎	-	-	-	-	-	/	-	/	-	/	-	-	-
		-	-	-	-	-	/	-	/	-	/	-	-	-
	流行性角結膜炎	1	2	-	2	-	/	-	/	-	/	-	1	6
1.00		2.00	-	2.00	-	/	-	/	-	/	-	1.00	0.60	
基幹	細菌性髄膜炎	-	-	-	-	-	-	-	-	-	-	1	-	1
		-	-	-	-	-	-	-	-	-	-	1.00	-	0.08
	無菌性髄膜炎	-	-	-	-	-	-	-	-	-	-	-	-	-
		-	-	-	-	-	-	-	-	-	-	-	-	-
	マイコプラズマ肺炎	-	-	1	-	-	-	-	-	-	-	-	1	2
		-	-	1.00	-	-	-	-	-	-	-	-	1.00	0.17
	クラミジア肺炎 (オウム病除く)	-	-	-	-	-	-	-	-	-	-	-	-	-
		-	-	-	-	-	-	-	-	-	-	-	-	-
感染性胃腸炎(ロタウイルス)	-	-	-	1	-	-	-	1	-	-	1	-	3	
	-	-	-	1.00	-	-	-	1.00	-	-	1.00	-	0.25	
インフルエンザ(入院)	-	-	2	-	-	5	2	-	-	1	2	1	13	
	-	-	2.00	-	-	5.00	2.00	-	-	1.00	2.00	1.00	1.08	
新型コロナウイルス感染症 (入院)	-	14	-	-	-	-	-	6	1	-	1	1	23	
	-	14.00	-	-	-	-	-	6.00	1.00	-	1.00	1.00	1.92	

【保健所別定点数】

分類	対象疾患	佐久	上田	諏訪	伊那	飯田	木曾	松本	大町	長野	北信	長野市	松本市	合計
急性 呼吸器 感染症	急性呼吸器感染症	5	5	5	4	3	2	4	2	4	2	9	5	50
	インフルエンザ・新型コロナウイルス感染症	5	5	5	4	3	2	4	2	4	2	9	5	50
小児科		3	3	3	2	2	1	2	1	2	1	5	3	28
眼科		1	1	1	1	1	/	1	/	1	/	2	1	10
基幹		1	1	1	1	1	1	1	1	1	1	1	1	12

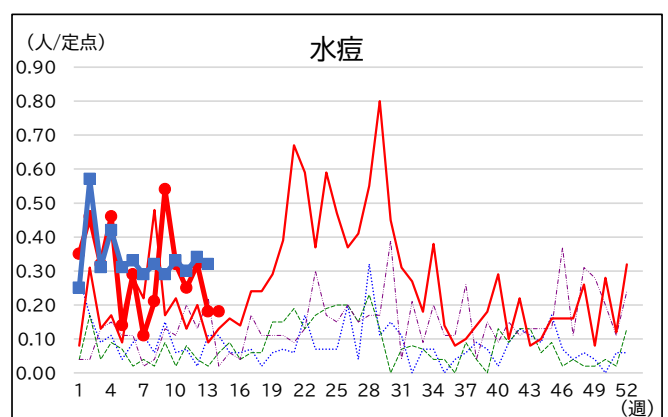
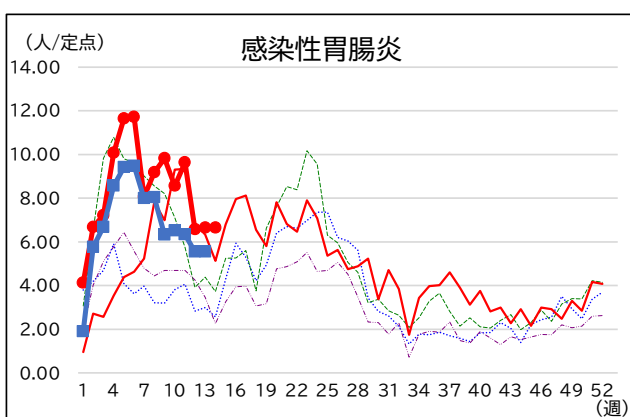
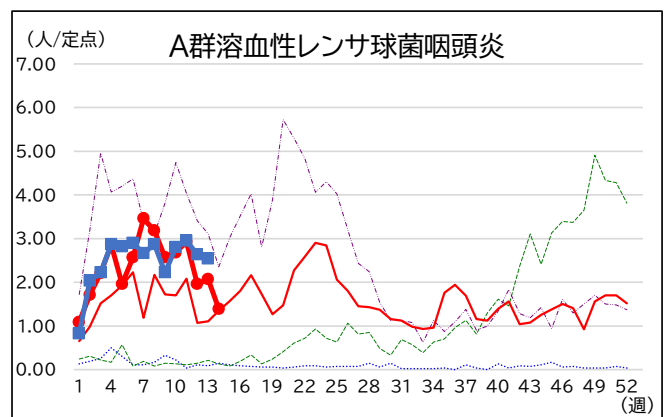
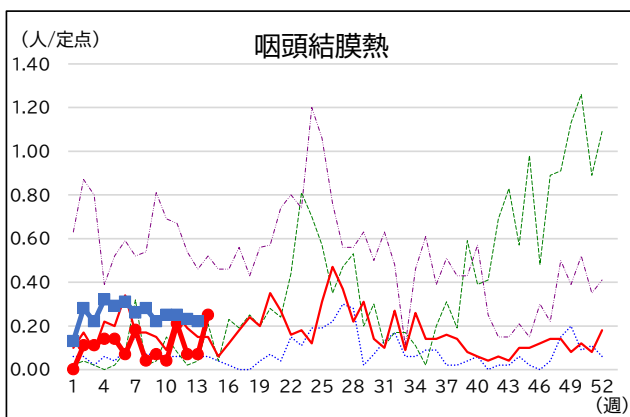
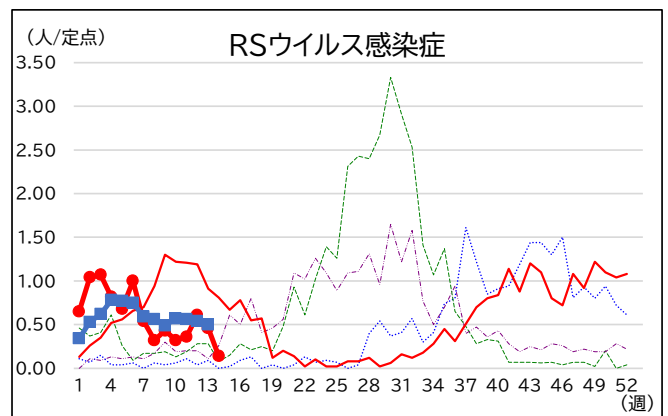
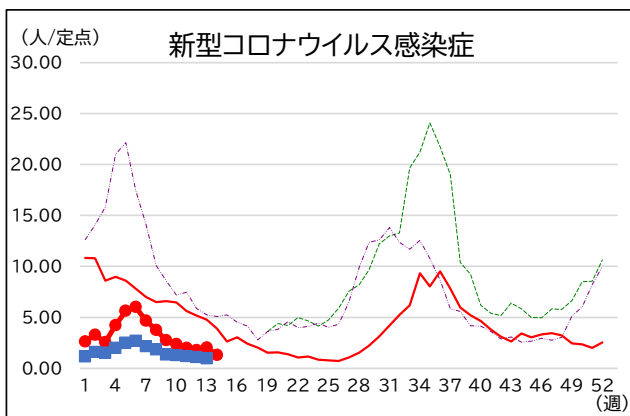
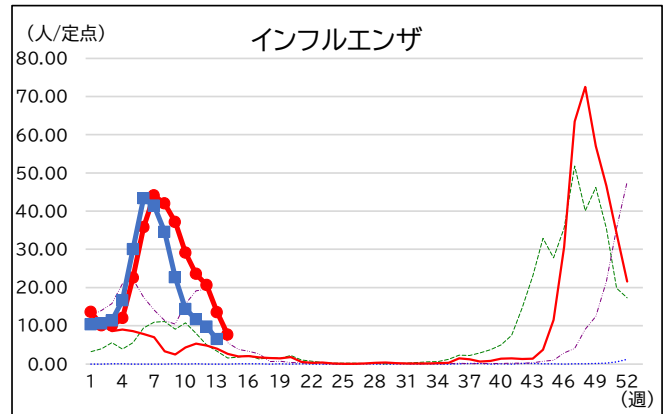
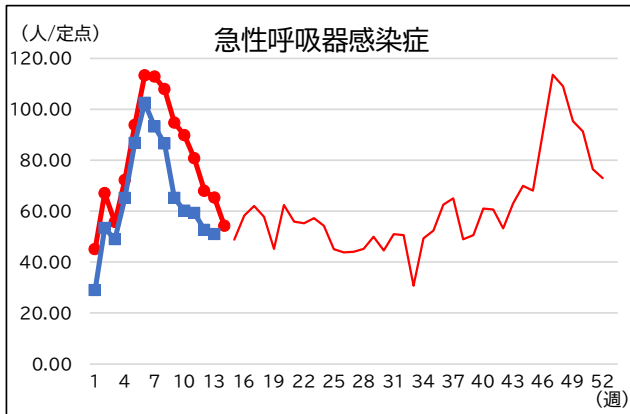
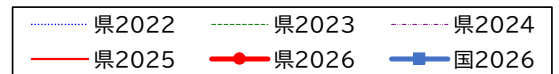
定点把握対象疾患報告数（年齢階級別）2026年第14週

年齢区分	急性呼吸器感染症定点			小児科定点									
	急性呼吸器感染症	インフルエンザ	新型コロナウイルス感染症	RSウイルス感染症	咽頭結膜熱	A群溶血性レンサ球菌咽頭炎	感染性胃腸炎	水痘	手足口病	伝染性紅斑	突発性発しん	ヘルパンギーナ	流行性耳下腺炎
～5カ月	135	2	1	2	-	-	1	-	-	-	-	-	-
～11カ月		3	1	1	1	-	15	1	1	-	1	-	-
1歳	986	13	3	1	3	-	22	-	-	-	5	1	-
2歳		14	5	-	1	2	12	-	-	-	-	-	-
3歳		21	4	-	1	2	29	1	1	-	-	-	-
4歳		27	1	-	-	4	14	1	-	-	-	1	1
5歳	572	26	2	-	-	5	9	-	-	-	-	-	-
6歳		42	2	-	-	7	14	-	-	1	-	-	-
7歳		26	1	-	1	4	10	-	-	-	-	-	1
8歳		25	-	-	-	3	14	1	-	-	-	-	-
9歳		27	1	-	-	2	8	1	-	-	-	-	-
10～14歳	208	44	2	-	-	8	19	-	-	-	-	-	-
15～19歳	88	13	2	-	-	1	3	-	-	-	-	-	-
20～29歳	90	17	1	-	-	1	16	-	-	-	-	-	-
30～39歳	153	32	9										
40～49歳	132	31	7										
50～59歳	123	5	5										
60～69歳	79	6	3										
70～79歳	81	5	4										
80歳以上	63	5	11										
合計	2,710	384	65	4	7	39	186	5	2	1	6	2	2

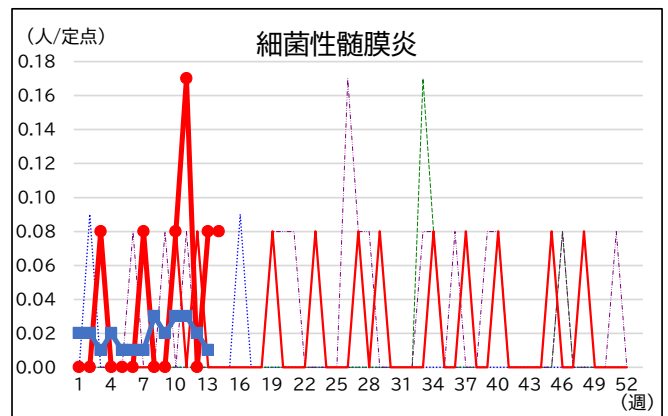
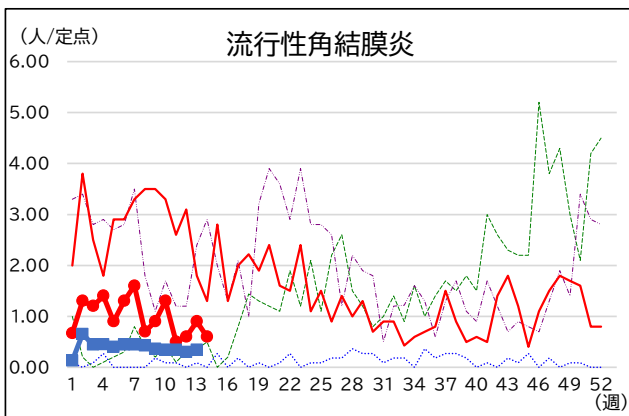
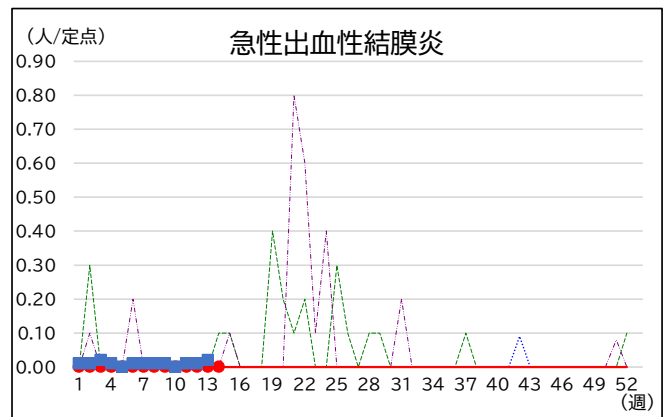
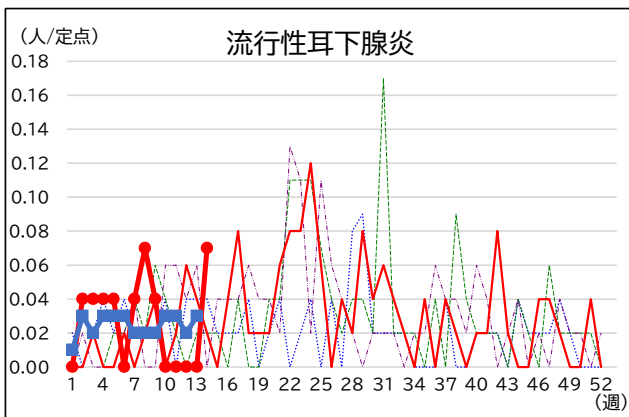
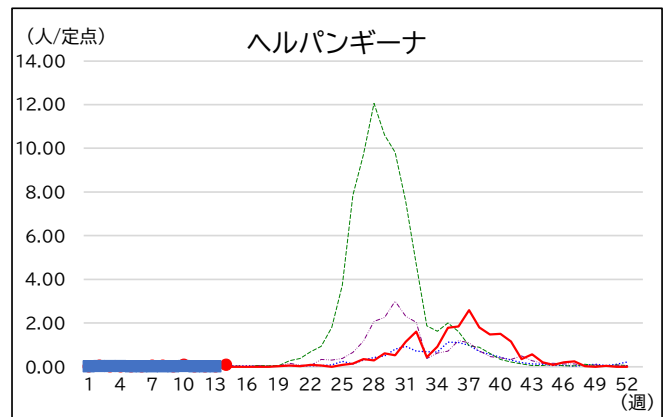
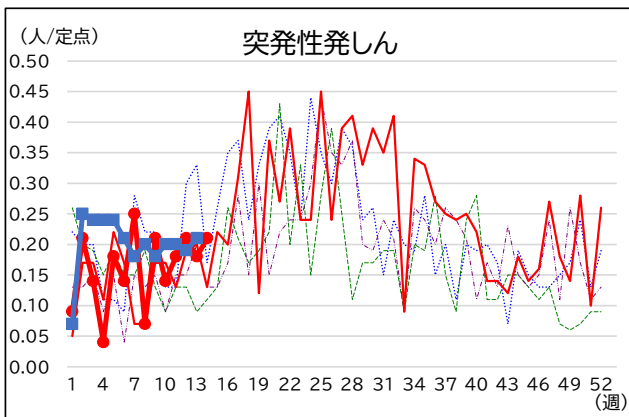
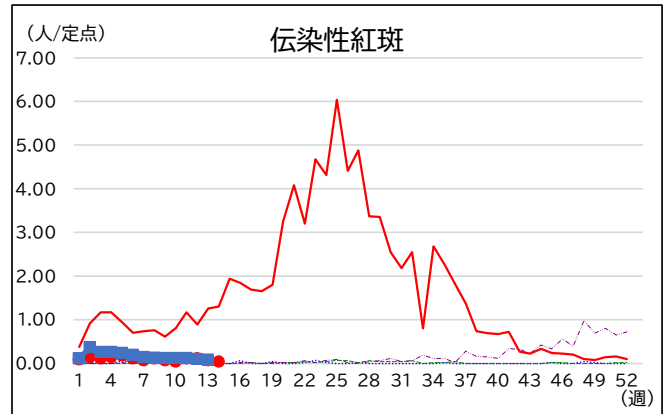
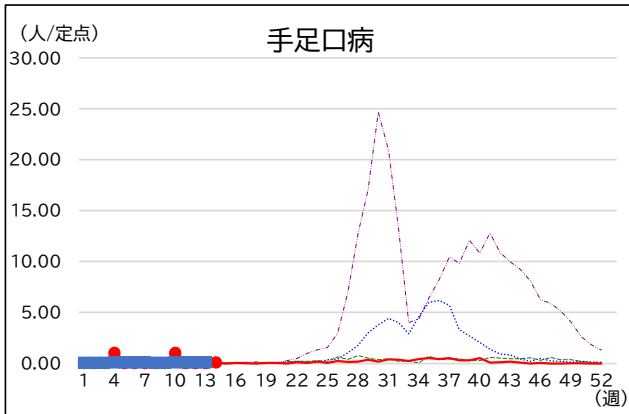
※小児科定点の「20～29歳」は「20歳以上」と読み替える。

年齢区分	眼科		基幹						
	急性出血性結膜炎	流行性角結膜炎	細菌性髄膜炎	無菌性髄膜炎	マイコプラズマ肺炎	クラミジア肺炎（オウム病除く）	感染性胃腸炎（ロタウイルス）	インフルエンザ（入院）	新型コロナウイルス感染症（入院）
～5か月	-	-	-	-	-	-	-	1	1
～11か月	-	-	-	-	-	-	-	-	-
1歳	-	-	-	-	-	-	-	-	-
2歳	-	-	-	-	-	-	-	-	-
3歳	-	-	-	-	-	-	1	-	-
4歳	-	-	-	-	-	-	-	2	-
5歳	-	-	-	-	-	-	1	-	-
6歳	-	-	-	-	2	-	1	-	1
7歳	-	-	-	-	-	-	-	1	-
8歳	-	1	-	-	-	-	-	-	-
9歳	-	-	-	-	-	-	-	1	-
10～14歳	-	-	-	-	-	-	-	-	-
15～19歳	-	-	-	-	-	-	-	-	-
20～29歳	-	-	-	-	-	-	-	-	-
30～39歳	-	1	-	-	-	-	-	-	1
40～49歳	-	3	1	-	-	-	-	-	-
50～59歳	-	1	-	-	-	-	-	-	2
60～69歳	-	-	-	-	-	-	-	-	2
70歳以上	-	-	-	-	-	-	-	8	16
合計	-	6	1	-	2	-	3	13	23

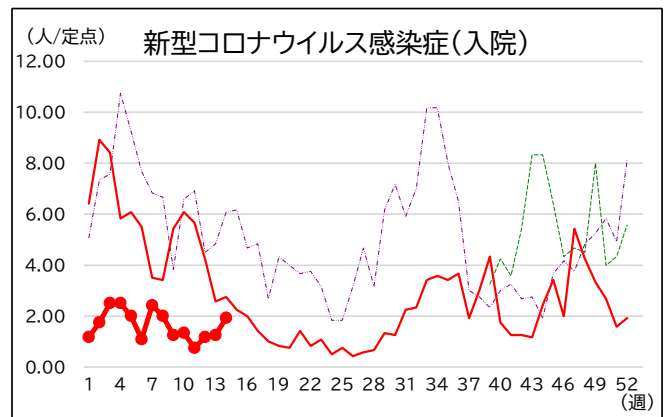
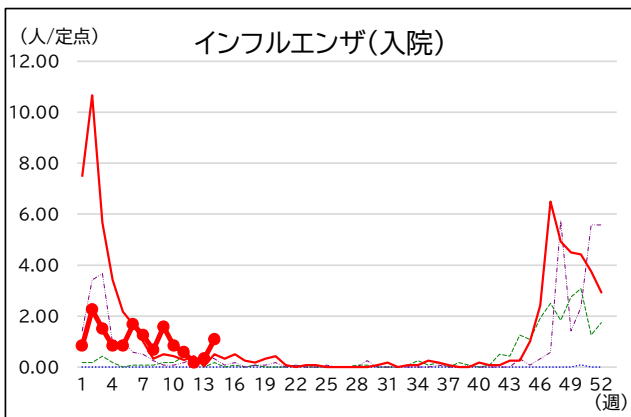
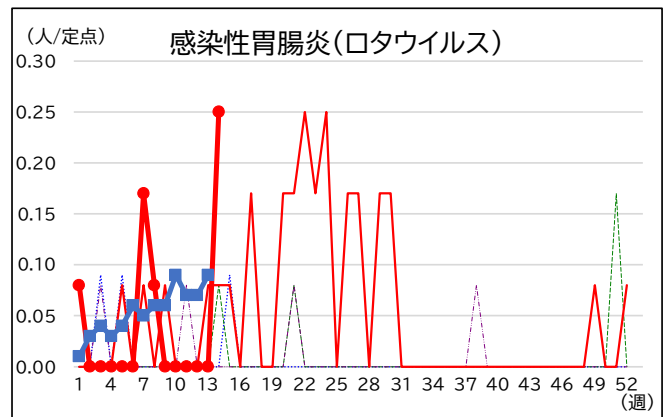
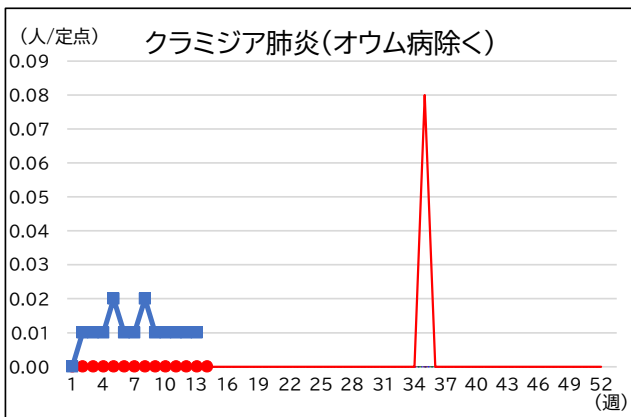
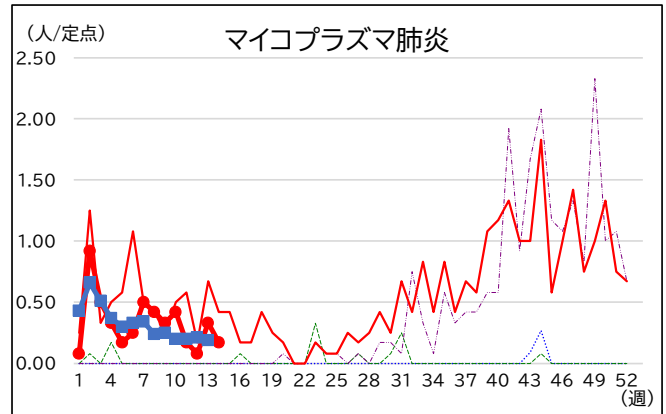
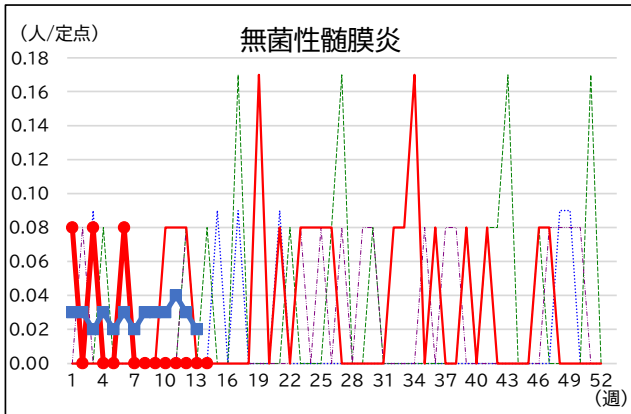
定点把握対象疾患 グラフ総覧(1/3)



定点把握対象疾患 グラフ総覧(2/3)



定点把握対象疾患 グラフ総覧(3/3)



※インフルエンザ(入院)、新型コロナウイルス感染症(入院)は長野県分のみ掲載

病原体検出情報

※長野県環境保全研究所、長野市環境衛生試験所にて検出された件数を計上
 ※検体採取月で計上 (単位:件)

全数把握疾患

診断名	検出病原体	2025年												2026年		
		4月	5月	6月	7月	8月	9月	10月	11月	12月	1月	2月	3月			
コレラ	<i>Vibrio cholerae</i> O1、CT(+)	-	-	-	-	-	-	-	1	-	-	-	-	-		
腸管出血性大腸菌感染症	EHEC O8:H9 VT2	-	-	1	-	-	-	-	-	-	-	-	-	-		
	EHEC O26:H11 VT1	-	-	-	1	1	-	2	-	1	-	-	-	-		
	EHEC O26:H-/Hg11 VT1	-	-	-	-	-	-	9	11	-	-	-	-	-		
	EHEC O38:H26 VT1	-	-	-	-	-	-	-	-	-	1	-	-	-		
	EHEC O76:H7 VT1	-	-	-	-	1	-	-	-	-	-	-	-	-		
	EHEC O103:H2 VT1	-	-	-	-	-	-	-	-	-	1	-	-	-		
	EHEC O103:H25 VT1	-	-	-	-	2	-	-	-	-	-	-	-	-		
	EHEC O121:H19 VT2	-	-	-	-	-	7	-	-	-	-	-	-	-		
	EHEC O146:H-/Hg21 VT2	-	-	-	1	-	-	-	-	-	-	-	-	-		
	EHEC O157:H7 VT2	-	-	-	4	-	-	-	1	-	1	-	-	-		
	EHEC O157:H7 VT1+2	-	1	-	1	2	5	8	-	-	-	-	-	-		
	EHEC O157:HNT VT1+2	-	-	-	-	-	-	28	-	-	-	-	-	-		
	EHEC O185:H7 VT2	-	-	-	-	-	-	-	1	-	-	-	-	-		
	EHEC OgGp3:H2 VT1	-	-	-	-	-	-	-	1	-	-	-	-	-		
	EHEC OgN16:H9 VT1	-	-	-	-	-	-	-	1	-	-	-	-	-		
	EHEC OgUT:H28 VT2	-	-	1	-	-	-	-	-	-	-	-	-	-		
EHEC OUT(Og9/OgGp15):H9 VT2	-	-	-	-	-	-	-	1	-	-	-	-	-			
EHEC OUT:HNT VT2	-	-	-	-	-	-	-	1	-	-	-	-	-			
E型肝炎	E型肝炎ウイルス 3型	-	-	-	3	-	-	-	-	-	2	1	2			
エムボックス	エムボックスウイルス クレードII	-	-	-	-	-	-	-	2	-	-	-	-			
レジオネラ症	<i>L.pneumophila</i> 1群	-	1	1	-	-	-	-	-	-	-	-	-			
	<i>L.pneumophila</i> 3群	-	1	-	-	-	-	-	-	-	-	-	-			
	<i>L.pneumophila</i> 5群	-	-	-	1	-	-	-	-	-	-	-	-			
	<i>L.bozemanae</i>	-	-	-	1	-	-	-	-	1	-	-	-			
カルバペネム耐性腸内細菌目細菌感染症	CRE(検査数)	-	-	-	-	1	-	-	-	1	1	-	-			
	(カルバペネマーゼ産生菌再掲)	-	-	-	-	-	-	-	-	-	1	-	-			
急性脳炎・脳症	インフルエンザウイルスAH1pdm09型	-	-	-	-	-	-	-	1	-	-	-	-			
	インフルエンザウイルスA(亜型別不能)	-	-	-	-	-	-	1	-	-	-	-	-			
	インフルエンザウイルスB型(系統型別不能)	1	-	-	-	-	-	-	-	-	-	-	-			
	SARS-CoV-2	-	-	-	-	-	-	1	-	-	-	-	-			
	コウウイルス9型	-	-	-	-	-	-	1	-	-	-	-	-			
	ライノウイルスA群	-	-	1	-	-	-	-	-	-	-	-	-			
	ライノウイルスB群	-	-	1	-	-	-	-	-	-	-	-	-			
	ライノウイルスC群	-	-	-	-	-	-	1	-	-	-	-	-			
	パラインフルエンザウイルス2型	-	-	-	-	-	-	1	-	-	-	-	-			
	パラインフルエンザウイルス3型	-	-	-	-	-	-	1	-	-	-	-	-			
	パラインフルエンザウイルス4型	-	-	1	-	-	-	1	-	-	-	-	-			
	パレコウイルス A5型	-	-	-	1	1	-	-	-	-	-	-	-			
劇症型溶血性レンサ球菌感染症	A群溶血性レンサ球菌 TB3264型	-	2	-	-	-	-	-	-	-	-	-	-			
	A群溶血性レンサ球菌 T型別不能	-	-	1	-	-	-	-	-	-	-	-	-			
	B群溶血性レンサ球菌	-	-	-	-	-	-	1	-	-	-	-	-			
	G群溶血性レンサ球菌	-	1	-	2	-	-	-	-	1	-	1	-			
麻しん	麻しんウイルス	-	-	-	-	-	-	-	2	-	-	-	-			
	麻しんウイルス B3型	-	-	-	-	-	-	-	1	-	-	-	-			

定点把握疾患

診断名	検出病原体	2025年												2026年		
		4月	5月	6月	7月	8月	9月	10月	11月	12月	1月	2月	3月			
インフルエンザ	インフルエンザウイルスA型H1pdm09	1	-	-	-	-	8	2	-	-	-	-	-			
	インフルエンザウイルスA香港型(H3亜型)	-	-	-	-	-	-	7	-	-	-	-	-			
急性呼吸器感染症	インフルエンザA型(AH1pdm09亜型)	3	-	-	-	1	5	2	1	1	-	-	-			
	インフルエンザA型(AH3亜型)	-	-	-	-	-	2	-	27	47	14	1	-			
	インフルエンザA型(亜型不明)	-	-	-	-	-	-	-	-	-	1	-	-			
	インフルエンザB型(Victoria系統)	5	3	-	1	-	1	-	-	1	9	36	-			
	インフルエンザB型(系統判別不能)	-	-	-	-	-	-	-	-	-	-	-	-			
	SARS-CoV-2	10	8	7	16	15	21	8	7	3	5	10	-			
	RSウイルスA型	4	-	-	-	2	5	4	2	2	4	-	-			
	RSウイルスB型	4	2	1	-	6	4	6	3	-	4	1	-			
	アデノウイルス	3	2	4	5	3	2	2	5	1	-	-	-			
	ライノ/エンテロウイルス	35	34	28	25	18	34	31	26	9	6	6	-			
	パラインフルエンザウイルス1	-	-	-	-	3	-	1	2	-	-	-	-			
	パラインフルエンザウイルス2	-	-	-	1	6	7	8	1	2	-	-	-			
	パラインフルエンザウイルス3	10	31	29	7	-	3	-	1	-	-	2	-			
パラインフルエンザウイルス4	-	5	13	18	5	1	-	-	-	1	-	-				
ヒトメタニューモウイルス	8	2	-	1	-	3	-	-	-	-	-	-				
ハルパンギーナ	コクサッキーウイルスA群4型	-	-	-	-	1	1	-	-	-	-	-				
手足口病	コクサッキーウイルスA群10型	-	-	-	-	-	2	-	-	-	-	-				
	ライノウイルスA群	-	-	-	-	-	1	-	-	-	-	-				

定点把握対象疾患報告数（月別）2026年3月

上段:報告数(例) 下段:定点当たりの報告数(人/定点)

分類	定点数	対象疾患	長野県							全国		
			11月	12月	1月	2月	3月	年累計	前月比	3月	年累計	
STD	14	性器クラミジア感染症	23	13	17	15	17	49	113.1%	2,293	6,730	
			1.64	0.93	1.21	1.07	1.21	3.49		2.36	6.90	
		性器ヘルペスウイルス感染症	3	6	4	5	6	15	119.4%	958	2,702	
			0.21	0.43	0.29	0.36	0.43	1.08		0.99	2.77	
		尖圭コンジローマ	4	7	2	2	3	7	150.0%	452	1,380	
			0.29	0.50	0.14	0.14	0.21	0.49		0.47	1.42	
		淋菌感染症	6	5	4	6	4	14	67.4%	623	1,907	
			0.43	0.36	0.29	0.43	0.29	1.01		0.64	1.96	
基幹	12	メチシリン耐性黄色ブドウ球菌感染症	29	27	47	31	27	105	87.2%	1,241	3,910	
			2.42	2.25	3.92	2.58	2.25	8.75		2.60	8.15	
		ペニシリン耐性肺炎球菌感染症	1	1	1	2	3	6	147.1%	31	97	
			0.08	0.08	0.08	0.17	0.25	0.50		0.06	0.20	
		薬剤耐性緑膿菌感染症	-	-	-	-	-	-	-	-	6	20
			-	-	-	-	-	-	-	-	0.01	0.04

定点把握対象疾患報告数（保健所別）2026年3月

上段:報告数(例) 下段:定点当たりの報告数(人/定点)

分類	定点数	対象疾患	佐久	上田	諏訪	伊那	飯田	木曾	松本	大町	長野	北信	長野市	松本市	合計	
STD	14	性器クラミジア感染症	-	4	-	2	2		2		2	1	4	-	17	
			-	4.00	-	2.00	2.00		1.00		2.00	1.00	1.33	-	1.21	
		性器ヘルペスウイルス感染症	-	-	-	5	-		1		-	-	-	-	-	6
			-	-	-	5.00	-		0.50		-	-	-	-	-	0.43
		尖圭コンジローマ	1	-	-	-	-		1		-	-	-	1	-	3
			0.50	-	-	-	-		0.50		-	-	-	0.33	-	0.21
		淋菌感染症	-	-	-	1	-		-		3	-	-	-	-	4
			-	-	-	1.00	-		-		3.00	-	-	-	-	0.29
基幹	12	メチシリン耐性黄色ブドウ球菌感染症	2	-	3	4	2	-	3	3	1	1	8	-	27	
			2.00	-	3.00	4.00	2.00	-	3.00	3.00	1.00	1.00	8.00	-	2.25	
		ペニシリン耐性肺炎球菌感染症	1	-	-	-	-	-	-	-	-	2	-	-	-	3
			1.00	-	-	-	-	-	-	-	-	2.00	-	-	-	0.25
		薬剤耐性緑膿菌感染症	-	-	-	-	-	-	-	-	-	-	-	-	-	-
			-	-	-	-	-	-	-	-	-	-	-	-	-	-

【保健所別定点数】

	佐久	上田	諏訪	伊那	飯田	木曾	松本	大町	長野	北信	長野市	松本市	合計
性感染症(STD)	2	1	1	1	1		2		1	1	3	1	14
基幹	1	1	1	1	1	1	1	1	1	1	1	1	12

定点把握対象疾患報告数（年齢階級・性別） 2026年3月

(単位:例)

年齢区分	STD												基幹								
	性器クラミジア 感染症			性器 ヘルペスウイルス 感染症			尖圭コンジローマ			淋菌感染症			メチシリン耐性 黄色ブドウ球菌 感染症			ペニシリン耐性 肺炎球菌感染症			薬剤耐性 緑膿菌感染症		
	男	女	合計	男	女	合計	男	女	合計	男	女	合計	男	女	合計	男	女	合計	男	女	合計
0歳	-	-	-	-	-	-	-	-	-	-	-	-	-	-	-	-	-	-	-	-	-
1～4歳	-	-	-	-	-	-	-	-	-	-	-	-	-	-	1	-	1	-	-	-	-
5～9歳	-	-	-	-	-	-	-	-	-	-	-	-	-	-	-	-	-	-	-	-	-
10～14歳	-	-	-	-	-	-	-	-	-	-	-	-	-	-	-	-	-	-	-	-	-
15～19歳	-	4	4	-	-	-	-	-	-	-	-	-	-	-	-	-	-	-	-	-	-
20～24歳	1	3	4	-	-	-	-	1	1	-	-	-	-	-	-	-	-	-	-	-	-
25～29歳	1	5	6	1	-	1	-	1	1	-	-	-	-	-	-	-	-	-	-	-	-
30～34歳	-	1	1	-	-	-	-	1	1	2	-	2	-	-	-	-	-	-	-	-	-
35～39歳	1	-	1	2	-	2	-	-	-	1	-	1	-	-	-	-	-	-	-	-	-
40～44歳	-	-	-	-	-	-	-	-	-	-	-	-	2	1	3	-	-	-	-	-	-
45～49歳	-	-	-	-	-	-	-	-	-	1	-	1	-	-	-	-	-	-	-	-	-
50～54歳	-	-	-	-	-	-	-	-	-	-	-	-	-	-	-	-	-	-	-	-	-
55～59歳	-	-	-	1	-	1	-	-	-	-	-	-	-	-	-	-	-	-	-	-	-
60～64歳	-	-	-	-	1	1	-	-	-	-	-	-	1	1	2	-	-	-	-	-	-
65～69歳	-	-	-	1	-	1	-	-	-	-	-	-	1	1	2	-	-	-	-	-	-
70歳以上	1	-	1	-	-	-	-	-	-	-	-	-	12	8	20	-	2	2	-	-	-
合計	4	13	17	5	1	6	-	3	3	4	-	4	16	11	27	1	2	3	-	-	-

定点把握対象疾患(月報) グラフ総覧

