

長野県感染症情報(週報)

《データ編・月報合併号》

2026年(令和8年)
第6週 (2026年2月2日～2026年2月8日)
1月 (2026年1月1日～2026年1月31日)

長野県健康福祉部疾病・感染症対策課

目 次

【週 報】

全数把握対象疾患報告数(一類～四類)	1～2
全数把握対象疾患報告数(五類)	3
全数把握対象疾患報告数(動物)	4
定点把握対象疾患報告数(週別)	5
定点把握対象疾患報告数(保健所別)	6
定点把握対象疾患報告数(年齢階級別)	7
グラフ総覧	8～10
病原体検出情報	11

【月 報】

定点把握対象疾患報告数(月別、保健所別)	12
定点把握対象疾患報告数(年齢階級・性別)	13
グラフ総覧	14

○本週報は、感染症の発生状況の正確な把握と分析、その結果の県民や医療機関への迅速な提供・公開を行うことを目的に発行しています。

速報性を重視しておりますので、今後の集計により変更が生ずることがあります。

○過去の集計結果(確定値)はホームページをご覧ください。

<https://www.pref.nagano.lg.jp/shippei-kansen/kenko/kenko/kansensho/ichiran.html>

(問合せ先)

担 当 長野県健康福祉部疾病・感染症対策課
小林、山口

電 話 026-235-7148(直通)
026-232-0111(代表) 内線 4135

ファクシ 026-235-7334

Email kansen@pref.nagano.lg.jp

全数把握対象疾患報告数（一類～四類） 2026年第6週

(単位:例)

分類	対象疾患	長野県						全国	
		2週	3週	4週	5週	6週	年累計	5週	年累計
一類	エボラ出血熱	-	-	-	-	-	-	-	-
	クリミア・コンゴ出血熱	-	-	-	-	-	-	-	-
	痘そう	-	-	-	-	-	-	-	-
	南米出血熱	-	-	-	-	-	-	-	-
	ペスト	-	-	-	-	-	-	-	-
	マールブルグ病	-	-	-	-	-	-	-	-
	ラッサ熱	-	-	-	-	-	-	-	-
二類	急性灰白髄炎	-	-	-	-	-	-	-	-
	結核	2	2	-	1	4	9	248	1,050
	潜在性結核感染症	-	1	1	2	2	6	-	-
	ジフテリア	-	-	-	-	-	-	-	-
	重症急性呼吸器症候群(SARS)	-	-	-	-	-	-	-	-
	中東呼吸器症候群(MERS)	-	-	-	-	-	-	-	-
	鳥インフルエンザ(H5N1)	-	-	-	-	-	-	-	-
	鳥インフルエンザ(H7N9)	-	-	-	-	-	-	-	-
三類	コレラ	-	-	-	-	-	-	-	-
	細菌性赤痢	-	-	-	-	-	-	-	7
	腸管出血性大腸菌感染症	1	-	2	-	-	3	25	176
	腸チフス	-	-	-	-	-	-	3	3
	パラチフス	-	-	-	-	-	-	-	2
四類	E型肝炎	1	-	1	1	-	3	16	58
	ウエストナイル熱	-	-	-	-	-	-	-	-
	A型肝炎	-	-	-	-	-	-	3	11
	エキノコックス症	-	-	-	-	-	-	-	-
	エムボックス	-	-	-	-	-	-	3	8
	黄熱	-	-	-	-	-	-	-	-
	オウム病	-	-	-	-	-	-	-	-
	オムスク出血熱	-	-	-	-	-	-	-	-
	回帰熱	-	-	-	-	-	-	-	-
	キャサナル森林病	-	-	-	-	-	-	-	-
	Q熱	-	-	-	-	-	-	-	-
	狂犬病	-	-	-	-	-	-	-	-
	コクシジオイデス症	-	-	-	-	-	-	-	-
	ジカウイルス感染症	-	-	-	-	-	-	-	-
	重症熱性血小板減少症候群(SFTS)	-	-	-	-	-	-	1	2
	腎症候性出血熱	-	-	-	-	-	-	-	-
	西部ウマ脳炎	-	-	-	-	-	-	-	-
	ダニ媒介脳炎	-	-	-	-	-	-	-	-
	炭疽	-	-	-	-	-	-	-	-
	チクングニア熱	-	-	-	-	-	-	-	-
	つつが虫病	-	-	-	-	-	-	3	27
	デング熱	-	-	-	-	-	-	2	12
	東部ウマ脳炎	-	-	-	-	-	-	-	-
	鳥インフルエンザ(H5N1及びH7N9を除く)	-	-	-	-	-	-	-	-

※結核(全国)の集計には潜在性結核感染症を含む

全数把握対象疾患報告数（四類）2026年第6週

(単位:例)

分類	対象疾患	長野県						全国	
		2週	3週	4週	5週	6週	年累計	5週	年累計
四類	ニパウイルス感染症	-	-	-	-	-	-	-	-
	日本紅斑熱	-	-	-	-	-	-	-	2
	日本脳炎	-	-	-	-	-	-	-	-
	ハンタウイルス肺症候群	-	-	-	-	-	-	-	-
	Bウイルス病	-	-	-	-	-	-	-	-
	鼻疽	-	-	-	-	-	-	-	-
	ブルセラ症	-	-	-	-	-	-	-	-
	ベネズエラウマ脳炎	-	-	-	-	-	-	-	-
	ヘンドラウイルス感染症	-	-	-	-	-	-	-	-
	発しんチフス	-	-	-	-	-	-	-	-
	ボツリヌス症	-	-	-	-	-	-	-	-
	マラリア	-	-	-	-	-	-	-	3
	野兔病	-	-	-	-	-	-	-	-
	ライム病	-	-	-	-	-	-	-	-
	リッサウイルス感染症	-	-	-	-	-	-	-	-
	リフトバレー熱	-	-	-	-	-	-	-	-
	類鼻疽	-	-	-	-	-	-	-	-
	レジオネラ症	1	1	-	-	-	2	26	177
	レプトスピラ症	-	-	-	-	-	-	-	1
	ロッキー山紅斑熱	-	-	-	-	-	-	-	-

全数把握対象疾患報告数（五類）2026年第6週

(単位:例)

分類	対象疾患	長野県						全国	
		2週	3週	4週	5週	6週	年累計	5週	年累計
五類	アメーバ赤痢	-	-	-	-	-	-	9	37
	ウイルス性肝炎(A型・E型を除く)	-	-	-	-	-	-	2	17
	カルバペネム耐性腸内細菌目細菌感染症	1	-	-	1	-	3	17	93
	急性弛緩性麻痺(急性灰白髄炎を除く)	-	-	-	-	-	-	-	5
	急性脳炎	-	-	-	-	-	-	11	35
	クリプトスポリジウム症	-	-	-	-	-	-	-	3
	クロイツフェルト・ヤコブ病	-	-	-	-	-	-	2	12
	劇症型溶血性レンサ球菌感染症	1	-	-	1	-	2	28	152
	後天性免疫不全症候群(HIV感染症を含む)	-	-	-	-	-	-	14	71
	ジアルジア症	-	-	-	-	-	-	1	3
	侵襲性インフルエンザ菌感染症	-	-	-	-	-	-	8	48
	侵襲性髄膜炎菌感染症	-	-	-	-	-	-	-	6
	侵襲性肺炎球菌感染症	2	1	1	-	-	5	42	309
	水痘(入院例)	-	-	-	-	-	-	13	76
	先天性風しん症候群	-	-	-	-	-	-	-	-
	梅毒	-	1	1	3	3	8	154	866
	播種性クリプトコックス症	-	-	-	-	-	-	3	14
	破傷風	-	-	-	-	-	-	3	11
	バンコマイシン耐性黄色ブドウ球菌感染症	-	-	-	-	-	-	-	-
	バンコマイシン耐性腸球菌感染症	-	-	-	-	-	-	-	6
	百日咳	1	3	2	8	3	19	188	1,073
	風しん	-	-	-	-	-	-	-	1
	麻しん	-	-	-	-	-	-	14	23
	薬剤耐性アシネトバクター感染症	-	-	-	-	-	-	1	2

全数把握対象疾患報告数（動物）2026年第6週

（単位：例）

対象疾患	対象動物	長野県						全国	
		2週	3週	4週	5週	6週	年累計	5週	年累計
エボラ出血熱	サル	-	-	-	-	-	-	-	-
マールブルグ病	サル	-	-	-	-	-	-	-	-
ペスト	プレーリードッグ	-	-	-	-	-	-	-	-
重症急性呼吸器症候群	イタチアナグマ	-	-	-	-	-	-	-	-
	タヌキ	-	-	-	-	-	-	-	-
	ハクビシン	-	-	-	-	-	-	-	-
細菌性赤痢	サル	-	-	-	-	-	-	-	-
ウエストナイル熱	鳥類	-	-	-	-	-	-	-	-
エキノコックス症	犬	-	-	-	-	-	-	-	-
結核	サル	-	-	-	-	-	-	-	-
鳥インフルエンザ(H5N1、H7N9)	鳥類	-	-	-	-	-	-	-	3
中東呼吸器症候群	ヒトコブラクダ	-	-	-	-	-	-	-	-

定点把握対象疾患報告数（週別） 2026年第6週

上段:報告数(例) 下段:定点当たりの報告数(人/定点)

分類	定点数	対象疾患	長野県							全国	
			2週	3週	4週	5週	6週	年累計	前週比	5週	年累計
急性 呼吸器 感染症	50	急性呼吸器感染症	3,217	2,783	3,609	4,688	5,664	21,760	120.8%	328,879	1,058,173
			67.02	55.66	72.18	93.76	113.28	446.88		86.68	287.16
	50	インフルエンザ	505	498	599	1,128	1,788	5,062	158.5%	114,291	294,035
			10.10	9.96	11.98	22.56	35.76	103.96		30.03	79.77
		新型コロナウイルス感染症	163	128	211	281	300	1,188	106.8%	9,480	32,524
			3.26	2.56	4.22	5.62	6.00	24.29		2.49	8.82
小児科	28	RSウイルス感染症	29	30	23	19	28	144	147.1%	1,771	6,891
			1.04	1.07	0.82	0.68	1.00	5.26		0.77	3.08
		咽頭結膜熱	3	3	4	4	2	16	50.0%	669	2,819
			0.11	0.11	0.14	0.14	0.07	0.57		0.29	1.26
		A群溶血性レンサ球菌咽頭炎	48	62	80	55	72	342	131.1%	6,507	24,535
			1.71	2.21	2.86	1.96	2.57	12.40		2.82	10.97
		感染性胃腸炎	187	202	282	326	328	1,420	100.6%	21,757	73,943
			6.68	7.21	10.07	11.64	11.71	51.44		9.42	33.05
		水痘	13	9	13	4	8	55	207.1%	712	4,192
			0.46	0.32	0.46	0.14	0.29	2.02		0.31	1.87
		手足口病	-	-	1	-	-	1	-	139	538
			-	-	0.04	-	-	0.04		0.06	0.24
		伝染性紅斑	4	3	4	5	3	21	61.1%	545	2,809
			0.14	0.11	0.14	0.18	0.11	0.77		0.24	1.26
		突発性発しん	6	4	1	5	4	22	77.8%	557	2,394
			0.21	0.14	0.04	0.18	0.14	0.80		0.24	1.07
		ヘルパンギーナ	1	-	-	-	-	1	-	34	170
			0.04	-	-	-	-	0.04		0.01	0.08
		流行性耳下腺炎	1	1	1	1	-	4	-	69	280
			0.04	0.04	0.04	0.04	-	0.16		0.03	0.13
眼科	10	急性出血性結膜炎	-	-	-	-	-	-	-	1	30
			-	-	-	-	-	-		-	0.05
		流行性角結膜炎	13	12	14	9	13	65	144.4%	277	1,411
			1.30	1.20	1.40	0.90	1.30	6.77		0.40	2.13
基幹	12	細菌性髄膜炎	-	1	-	-	-	1	-	7	39
			-	0.08	-	-	-	0.08		0.01	0.08
		無菌性髄膜炎	-	1	-	-	1	3	-	11	67
			-	0.08	-	-	0.08	0.24		0.02	0.14
		マイコプラズマ肺炎	11	6	4	2	3	27	147.1%	146	1,095
			0.92	0.50	0.33	0.17	0.25	2.25		0.30	2.28
		クラミジア肺炎 (オウム病除く)	-	-	-	-	-	-	-	8	23
			-	-	-	-	-	-		0.02	0.05
		感染性胃腸炎 (ロタウイルス)	-	-	-	-	-	1	-	18	66
			-	-	-	-	-	0.08		0.04	0.14
		インフルエンザ(入院)	27	18	10	10	20	95	201.2%	721	4,453
			2.25	1.50	0.83	0.83	1.67	7.91			
		新型コロナウイルス感染症 (入院)	21	30	30	24	12	131	54.5%	803	3,444
			1.75	2.50	2.50	2.00	1.09	11.01			

※第6週:新型コロナウイルス感染症(入院)の定点数は「11」

定点把握対象疾患報告数（保健所別）2026年第6週

上段:報告数(例) 下段:定点当たりの報告数(人/定点)

分類	対象疾患	佐久	上田	諏訪	伊那	飯田	木曽	松本	大町	長野	北信	長野市	松本市	合計
急性 呼吸器 感染症	急性呼吸器感染症	420	1,016	648	408	321	140	600	55	270	106	974	706	5,664
		84.00	203.20	129.60	102.00	107.00	70.00	150.00	27.50	67.50	53.00	108.22	141.20	113.28
	インフルエンザ	132	423	119	63	92	48	189	14	155	62	379	112	1,788
		26.40	84.60	23.80	15.75	30.67	24.00	47.25	7.00	38.75	31.00	42.11	22.40	35.76
	新型コロナウイルス感染症	29	15	46	57	10	3	44	2	31	8	25	30	300
		5.80	3.00	9.20	14.25	3.33	1.50	11.00	1.00	7.75	4.00	2.78	6.00	6.00
小児科	RSウイルス感染症	4	7	1	3	3	-	1	2	-	3	3	1	28
		1.33	2.33	0.33	1.50	1.50	-	0.50	2.00	-	3.00	0.60	0.33	1.00
	咽頭結膜熱	-	1	-	-	-	-	-	1	-	-	-	-	2
		-	0.33	-	-	-	-	-	1.00	-	-	-	-	0.07
	A群溶血性レンサ球菌咽頭炎	8	6	7	-	2	-	1	-	19	4	15	10	72
		2.67	2.00	2.33	-	1.00	-	0.50	-	9.50	4.00	3.00	3.33	2.57
	感染性胃腸炎	47	37	16	17	21	4	22	6	15	9	79	55	328
		15.67	12.33	5.33	8.50	10.50	4.00	11.00	6.00	7.50	9.00	15.80	18.33	11.71
	水痘	-	2	1	-	1	-	-	-	-	-	3	1	8
		-	0.67	0.33	-	0.50	-	-	-	-	-	0.60	0.33	0.29
	手足口病	-	-	-	-	-	-	-	-	-	-	-	-	-
		-	-	-	-	-	-	-	-	-	-	-	-	-
	伝染性紅斑	-	-	2	-	-	-	-	-	-	1	-	-	3
		-	-	0.67	-	-	-	-	-	-	1.00	-	-	0.11
	突発性発しん	-	-	3	-	-	-	-	-	1	-	-	-	4
		-	-	1.00	-	-	-	-	-	0.50	-	-	-	0.14
	ヘルパンギーナ	-	-	-	-	-	-	-	-	-	-	-	-	-
		-	-	-	-	-	-	-	-	-	-	-	-	-
	流行性耳下腺炎	-	-	-	-	-	-	-	-	-	-	-	-	-
		-	-	-	-	-	-	-	-	-	-	-	-	-
眼科	急性出血性結膜炎	-	-	-	-	-	/	-	/	-	/	-	-	-
		-	-	-	-	-	/	-	/	-	/	-	-	-
	流行性角結膜炎	1	1	-	1	-	/	-	/	-	/	10	-	13
		1.00	1.00	-	1.00	-	/	-	/	-	/	5.00	-	1.30
基幹	細菌性髄膜炎	-	-	-	-	-	-	-	-	-	-	-	-	-
		-	-	-	-	-	-	-	-	-	-	-	-	-
	無菌性髄膜炎	-	-	-	-	-	-	-	-	-	1	-	-	1
		-	-	-	-	-	-	-	-	-	1.00	-	-	0.08
	マイコプラズマ肺炎	-	-	-	-	1	-	-	1	-	-	-	1	3
		-	-	-	-	1.00	-	-	1.00	-	-	-	1.00	0.25
	クラミジア肺炎 (オウム病除く)	-	-	-	-	-	-	-	-	-	-	-	-	-
		-	-	-	-	-	-	-	-	-	-	-	-	-
	感染性胃腸炎(ロタウイルス)	-	-	-	-	-	-	-	-	-	-	-	-	-
		-	-	-	-	-	-	-	-	-	-	-	-	-
	インフルエンザ(入院)	2	-	1	-	-	-	2	3	1	4	6	1	20
		2.00	-	1.00	-	-	-	2.00	3.00	1.00	4.00	6.00	1.00	1.67
	新型コロナウイルス感染症 (入院)	1	-	3	-	-	-	2	-	1	2	2	1	12
		1.00	-	3.00	-	-	-	2.00	-	1.00	2.00	2.00	1.00	1.09

【保健所別定点数】

	佐久	上田	諏訪	伊那	飯田	木曽	松本	大町	長野	北信	長野市	松本市	合計
急性呼吸器感染症定点	5	5	5	4	3	2	4	2	4	2	9	5	50
小児科定点	3	3	3	2	2	1	2	1	2	1	5	3	28
眼科定点	1	1	1	1	1	/	1	/	1	/	2	1	10
基幹定点	1	1	1	1	1	1	1	1	1	1	1	1	12

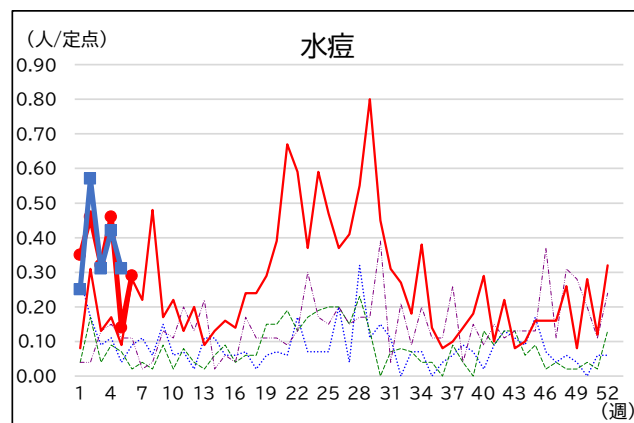
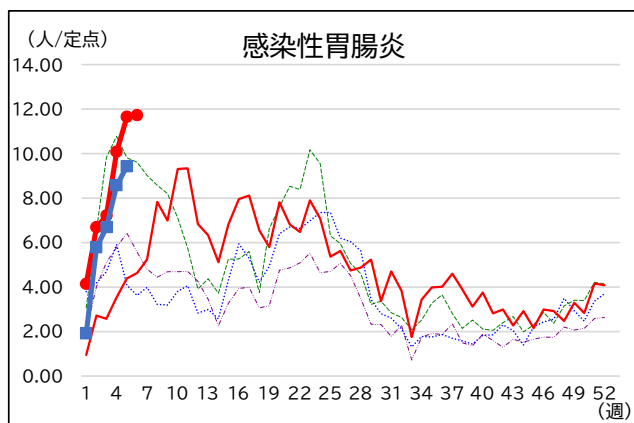
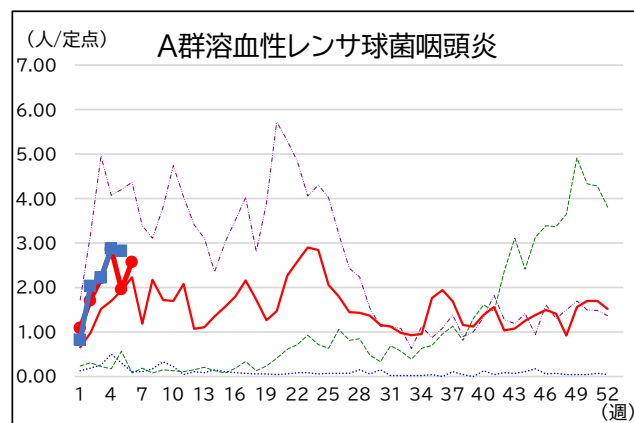
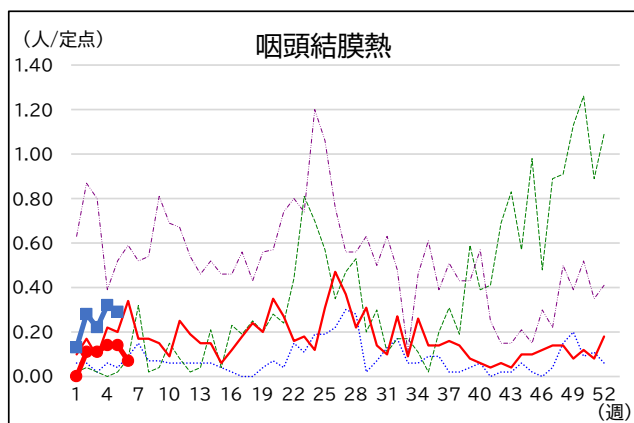
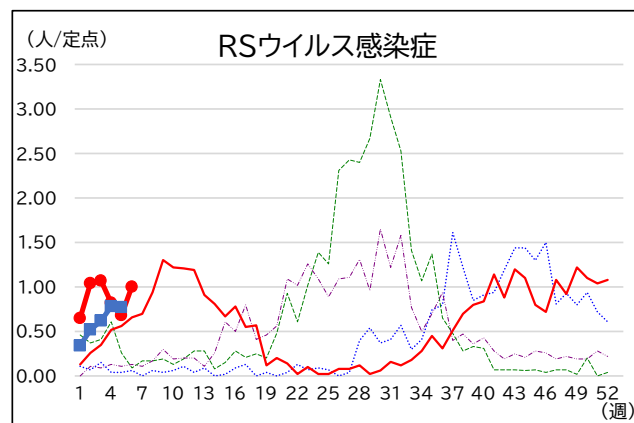
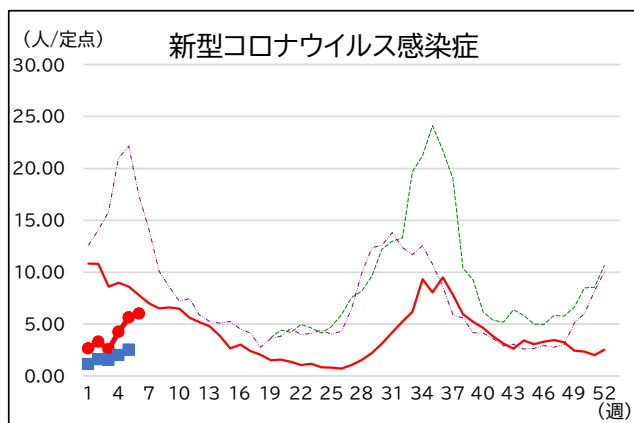
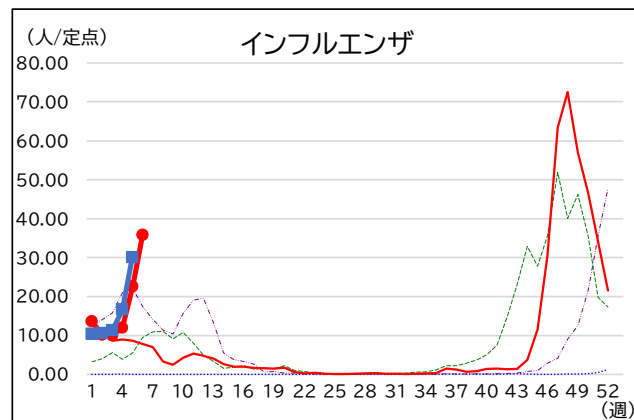
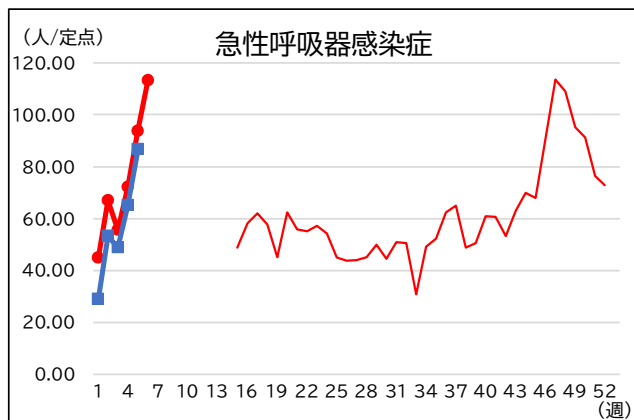
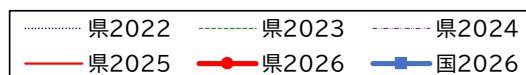
定点把握対象疾患報告数（年齢階級別）2026年第6週

年齢区分	急性呼吸器感染症定点			小児科定点									
	急性呼吸器感染症	インフルエンザ	新型コロナウイルス感染症	RSウイルス感染症	咽頭結膜熱	A群溶血性レンサ球菌咽頭炎	感染性胃腸炎	水痘	手足口病	伝染性紅斑	突発性発しん	ヘルパンギーナ	流行性耳下腺炎
～5カ月	180	3	3	1	-	-	3	-	-	-	-	-	-
～11カ月		5	2	7	-	-	21	-	-	-	1	-	-
1歳	1,495	20	11	9	2	1	44	1	-	-	2	-	-
2歳		40	6	6	-	3	46	-	-	-	1	-	-
3歳		43	8	4	-	5	44	-	-	-	-	-	-
4歳		79	9	1	-	13	36	1	-	-	-	-	-
5歳	1,608	91	5	-	-	11	35	1	-	-	-	-	-
6歳		104	7	-	-	12	19	1	-	-	-	-	-
7歳		169	6	-	-	9	15	2	-	1	-	-	-
8歳		145	12	-	-	4	15	1	-	-	-	-	-
9歳		147	11	-	-	3	10	-	-	-	-	-	-
10～14歳	1,079	548	41	-	-	9	20	1	-	2	-	-	-
15～19歳	313	165	16	-	-	-	1	-	-	-	-	-	-
20～29歳	146	55	15	-	-	2	19	-	-	-	-	-	-
30～39歳	244	61	38										
40～49歳	203	64	32										
50～59歳	156	22	25										
60～69歳	90	13	13										
70～79歳	85	6	19										
80歳以上	65	8	21										
合計	5,664	1,788	300	28	2	72	328	8	-	3	4	-	-

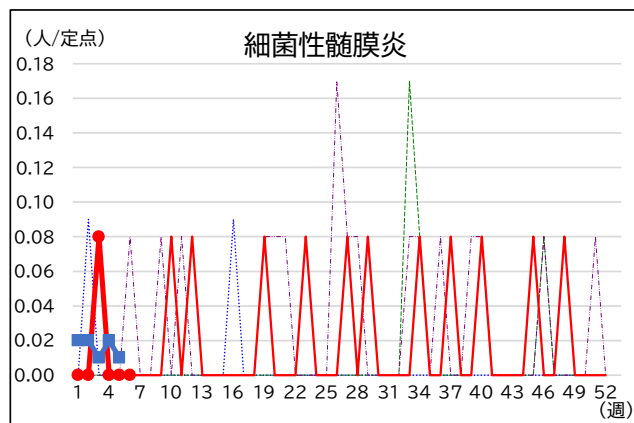
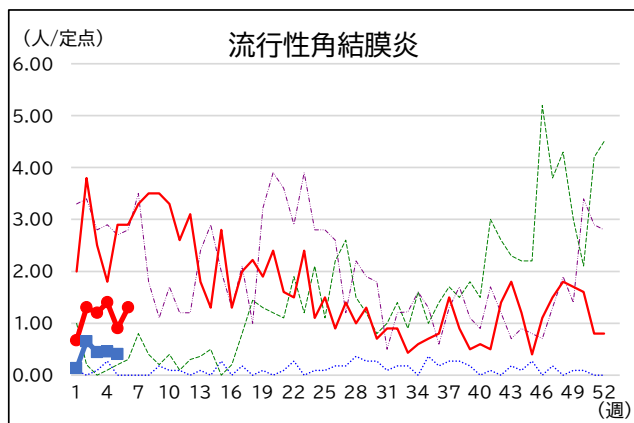
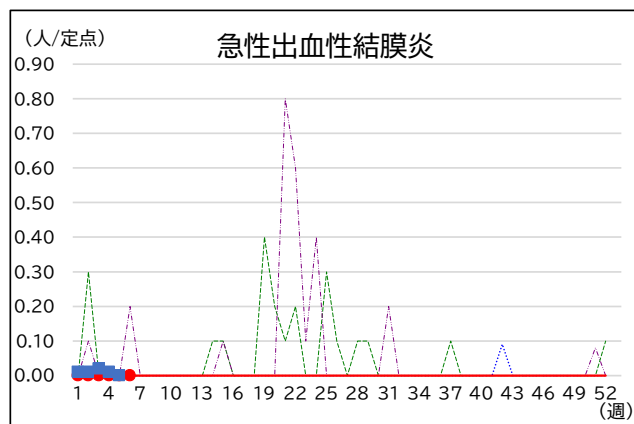
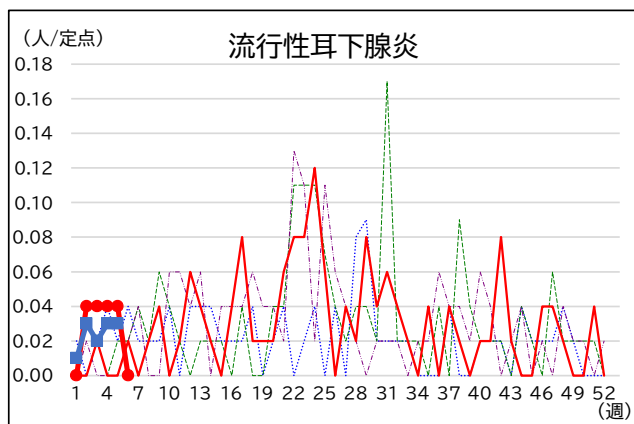
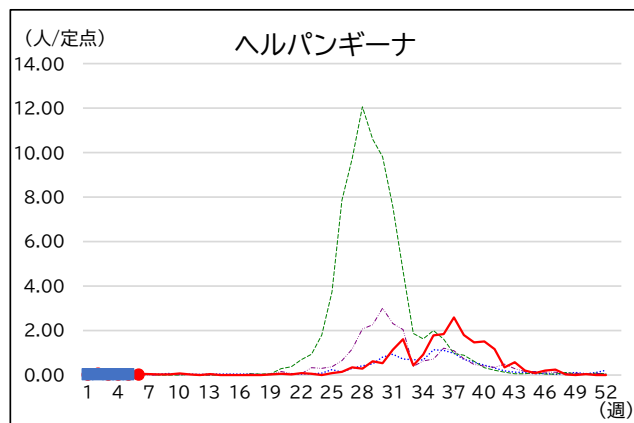
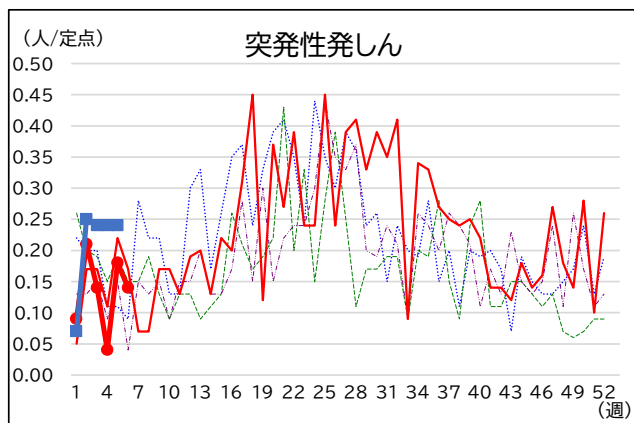
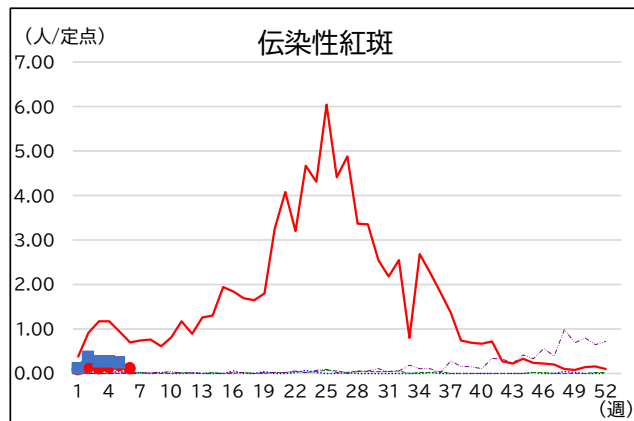
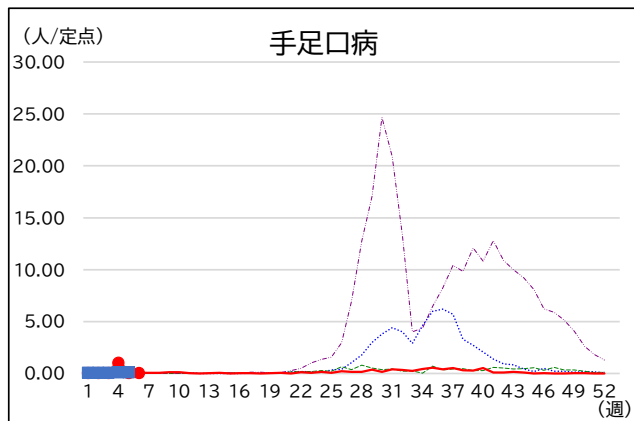
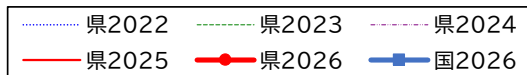
※小児科定点の「20～29歳」は「20歳以上」と読み替える。

年齢区分	眼科		基幹						
	急性出血性結膜炎	流行性結膜炎	細菌性髄膜炎	無菌性髄膜炎	マイコプラズマ肺炎	クラミジア肺炎（オウム病除く）	感染性胃腸炎（ロタウイルス）	インフルエンザ（入院）	新型コロナウイルス感染症（入院）
～5か月	-	-	-	-	-	-	-	-	-
～11か月	-	-	-	-	-	-	-	-	1
1歳	-	2	-	-	-	-	-	1	-
2歳	-	4	-	-	-	-	-	-	-
3歳	-	-	-	-	-	-	-	-	-
4歳	-	-	-	-	-	-	-	2	-
5歳	-	-	-	-	-	-	-	1	-
6歳	-	-	-	-	1	-	-	-	-
7歳	-	-	-	-	-	-	-	2	-
8歳	-	-	-	-	-	-	-	-	-
9歳	-	-	-	-	-	-	-	-	-
10～14歳	-	-	-	-	2	-	-	1	-
15～19歳	-	-	-	1	-	-	-	1	-
20～29歳	-	1	-	-	-	-	-	1	-
30～39歳	-	2	-	-	-	-	-	-	1
40～49歳	-	-	-	-	-	-	-	-	-
50～59歳	-	-	-	-	-	-	-	1	-
60～69歳	-	2	-	-	-	-	-	2	-
70歳以上	-	2	-	-	-	-	-	8	10
合計	-	13	-	1	3	-	-	20	12

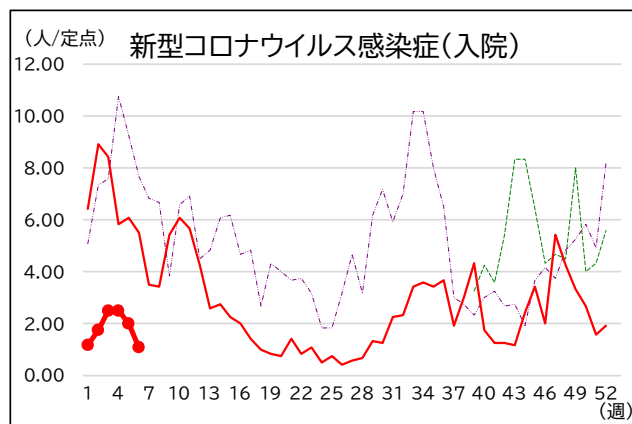
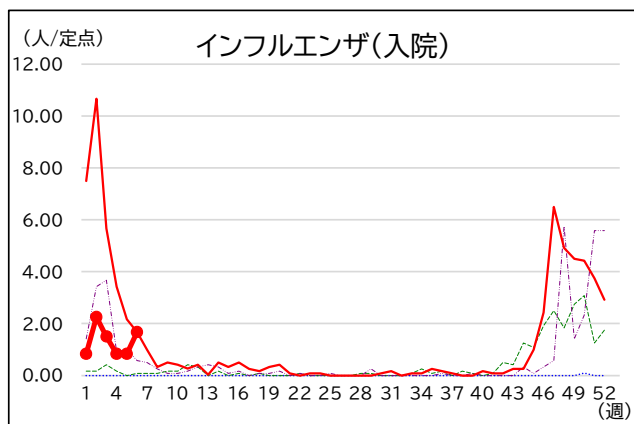
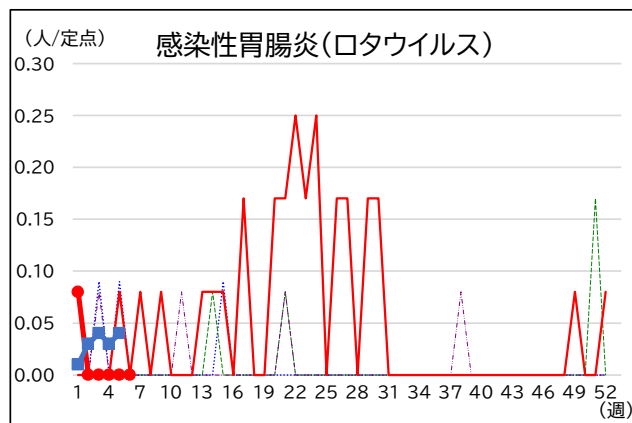
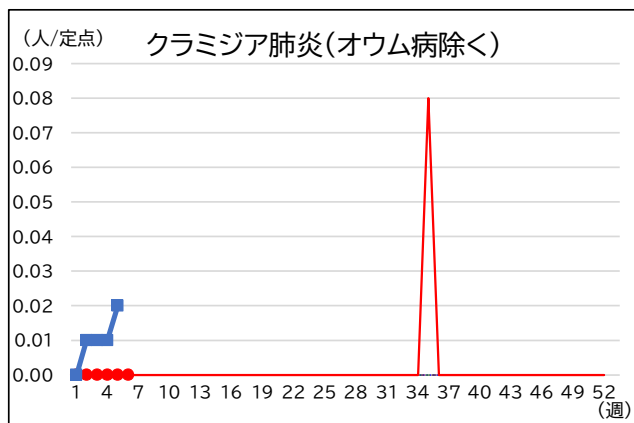
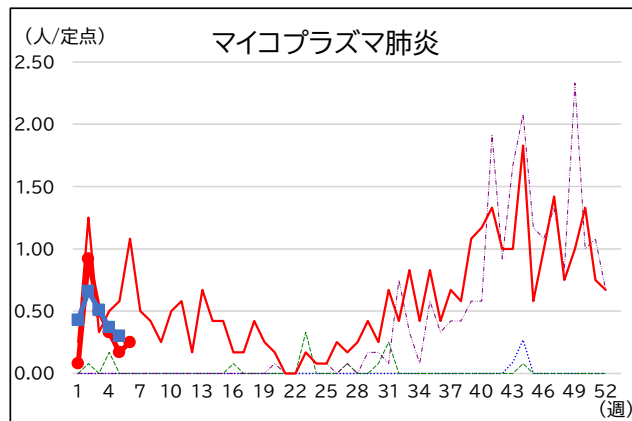
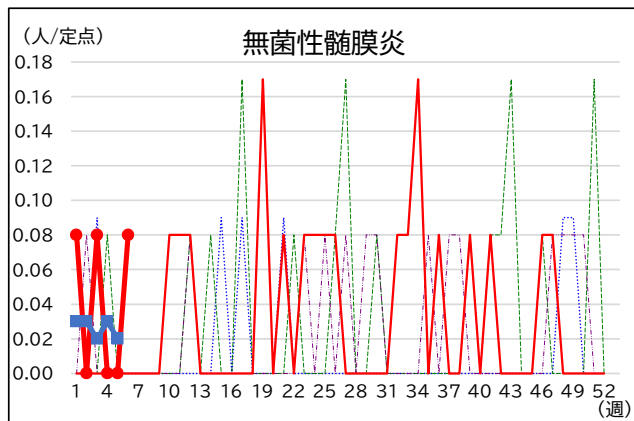
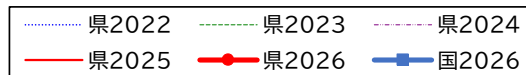
定点把握対象疾患 グラフ総覧(1/3)



定点把握対象疾患 グラフ総覧(2/3)



定点把握対象疾患 グラフ総覧(3/3)



※インフルエンザ(入院)、新型コロナウイルス感染症(入院)は長野県分のみ掲載

病原体検出情報

※長野県環境保全研究所、長野市環境衛生試験所にて検出された件数を計上
※検体採取月で計上（単位：件）

全数把握疾患

全数把握疾患		2025年												2026年
診断名	検出病原体	2月	3月	4月	5月	6月	7月	8月	9月	10月	11月	12月	1月	
コレラ	Vibrio cholerae O1、CT(+)	-	-	-	-	-	-	-	-	1	-	-	-	
腸管出血性大腸菌感染症	EHEC O8:H9 VT2	-	-	-	-	1	-	-	-	-	-	-	-	
	EHEC O26:H11 VT1	-	-	-	-	-	1	1	-	2	-	-	-	
	EHEC O26:H-/Hg11 VT1	-	-	-	-	-	-	-	-	9	11	-	-	
	EHEC O76:H7 VT1	-	-	-	-	-	-	1	-	-	-	-	-	
	EHEC O103:H2 VT1	-	-	-	-	-	-	-	-	-	-	-	1	
	EHEC O103:H25 VT1	-	-	-	-	-	-	2	-	-	-	-	-	
	EHEC O121:H19 VT2	-	-	-	-	-	-	-	7	-	-	-	-	
	EHEC O146:H-/Hg21 VT2	-	-	-	-	-	1	-	-	-	-	-	-	
	EHEC O156:H25 VT1	1	-	-	-	-	-	-	-	-	-	-	-	
	EHEC O157:H7 VT2	-	-	-	-	-	4	-	-	-	1	-	-	
	EHEC O157:H7 VT1+2	-	-	-	1	-	1	2	5	8	-	-	-	
	EHEC O157:HNT VT1+2	-	-	-	-	-	-	-	-	28	-	-	-	
	EHEC OgGp3:H2 VT1	-	-	-	-	-	-	-	-	1	-	-	-	
	EHEC OgN16:H9 VT1	-	-	-	-	-	-	-	-	1	-	-	-	
	EHEC OgUT:H28 VT2	-	-	-	-	1	-	-	-	-	-	-	-	
	EHEC OUT(Og9/OgGp15):H9 VT2	-	-	-	-	-	-	-	-	1	-	-	-	
EHEC OUT:HNT VT2	-	-	-	-	-	-	-	-	1	-	-	-		
A型肝炎	A型肝炎ウイルス I B	1	1	-	-	-	-	-	-	-	-	-	-	
E型肝炎	E型肝炎ウイルス 3型	-	-	-	-	-	3	-	-	-	-	-	-	
エムボックス	エムボックスウイルス クレードⅡ	-	-	-	-	-	-	-	-	-	2	-	-	
レジオネラ症	<i>L.pneumophila</i> 1群	-	-	-	1	1	-	-	-	-	-	-	-	
	<i>L.pneumophila</i> 3群	-	-	-	1	-	-	-	-	-	-	-	-	
	<i>L.pneumophila</i> 5群	-	-	-	-	-	1	-	-	-	-	-	-	
	<i>L.bozemanii</i>	-	-	-	-	-	1	-	-	-	-	-	-	
カルバペネム耐性腸内細菌目細菌感染症	CRE(検査数)	1	3	-	-	-	-	1	-	-	-	-	-	
	(カルバペネム耐性菌再掲)	-	-	-	-	-	-	-	-	-	-	-	-	
急性脳炎・脳症	インフルエンザウイルスAH1pdm09型	-	-	-	-	-	-	-	-	-	1	-	-	
	インフルエンザウイルスB型(系統型別不能)	-	-	1	-	-	-	-	-	-	-	-	-	
	ライノウイルスA群	-	-	-	-	1	-	-	-	-	-	-	-	
	ライノウイルスB群	-	-	-	-	1	-	-	-	-	-	-	-	
	パラインフルエンザウイルス4型	-	-	-	-	1	-	-	-	-	-	-	-	
	パレコウイルス A5型	-	-	-	-	-	1	1	-	-	-	-	-	
劇症型溶血性レンサ球菌感染症	A群溶血性レンサ球菌 T1型	1	-	-	-	-	-	-	-	-	-	-	-	
	A群溶血性レンサ球菌 TB3264型	-	-	-	2	-	-	-	-	-	-	-	-	
	A群溶血性レンサ球菌 T型別不能	2	1	-	-	1	-	-	-	-	-	-	-	
	B群溶血性レンサ球菌	-	-	-	-	-	-	-	-	1	-	-	-	
	G群溶血性レンサ球菌	-	-	-	1	-	2	-	-	-	-	-	-	
麻しん	麻しんウイルス	-	-	-	-	-	-	-	-	-	2	-	-	
	麻しんウイルス B3型	-	-	-	-	-	-	-	-	-	1	-	-	

定点把握疾患

定点把握疾患		2025年												2026年
診断名	検出病原体	2月	3月	4月	5月	6月	7月	8月	9月	10月	11月	12月	1月	
インフルエンザ	インフルエンザウイルスA型H1pdm09	11	6	1	-	-	-	-	8	2	-	-	-	
	インフルエンザウイルスA香港型(H3亜型)	3	1	-	-	-	-	-	-	7	-	-	-	
	インフルエンザウイルスB型(Victoria系統)	4	7	-	-	-	-	-	-	-	-	-	-	
新型コロナウイルス感染症	SARS-CoV-2	14	9	-	-	-	-	-	-	-	-	-	-	
急性呼吸器感染症(その他)	インフルエンザA型	-	-	3	-	-	-	1	7	2	28	47	8	
	インフルエンザB型	-	-	5	3	-	1	-	1	-	-	1	4	
	SARS-CoV-2	-	-	10	8	7	16	15	21	8	7	3	3	
	RSウイルスA型	-	-	4	-	-	-	2	5	4	2	2	3	
	RSウイルスB型	-	-	4	2	1	-	6	4	6	3	-	2	
	アデノウイルス	-	-	3	2	4	5	3	2	2	5	1	-	
	ライノ/エンテロウイルス	-	-	35	34	28	25	18	34	31	26	9	2	
	パラインフルエンザウイルス1	-	-	-	-	-	-	3	-	1	2	-	-	
	パラインフルエンザウイルス2	-	-	-	-	-	1	6	7	8	1	2	-	
	パラインフルエンザウイルス3	-	-	10	31	29	7	-	3	-	1	-	-	
	パラインフルエンザウイルス4	-	-	-	5	13	18	5	1	-	-	-	-	
	ヒトメタニューモウイルス	-	-	8	2	-	1	-	3	-	-	-	-	
手足口病	コサッキーウイルスA群10型	-	-	-	-	-	-	-	1	-	-	-	-	
ヘルパンギーナ	コサッキーウイルスA群4型	-	-	-	-	-	-	1	1	-	-	-	-	

定点把握対象疾患報告数（月別）2026年1月

上段:報告数(例) 下段:定点当たりの報告数(人/定点)

分類	定点数	対象疾患	長野県							全国	
			9月	10月	11月	12月	1月	年累計	前月比	1月	年累計
STD	14	性器クラミジア感染症	23	19	23	13	17	17	130.1%	2,279	2,279
			1.64	1.36	1.64	0.93	1.21	1.21		2.35	2.35
		性器ヘルペスウイルス感染症	6	5	3	6	4	4	67.4%	890	890
			0.43	0.36	0.21	0.43	0.29	0.29		0.92	0.92
		尖圭コンジローマ	2	2	4	7	2	2	28.0%	457	457
			0.14	0.14	0.29	0.50	0.14	0.14		0.47	0.47
		淋菌感染症	5	8	6	5	4	4	80.6%	712	712
			0.36	0.57	0.43	0.36	0.29	0.29		0.74	0.74
		メチシリン耐性黄色ブドウ球菌感染症	26	22	29	27	47	47	174.2%	1,346	1,346
			2.17	1.83	2.42	2.25	3.92	3.92		2.83	2.83
基幹	12	ペニシリン耐性肺炎球菌感染症	2	1	1	1	1	1	100.0%	41	41
			0.17	0.08	0.08	0.08	0.08	0.08		0.09	0.09
		薬剤耐性緑膿菌感染症	-	-	-	-	-	-	-	5	5
			-	-	-	-	-	-		0.01	0.01

定点把握対象疾患報告数（保健所別）2026年1月

上段:報告数(例) 下段:定点当たりの報告数(人/定点)

分類	定点数	対象疾患	佐久	上田	諏訪	伊那	飯田	木曽	松本	大町	長野	北信	長野市	松本市	合計
STD	14	性器クラミジア感染症	1	3	-	-	2		7		2	1	1	-	17
			0.50	3.00	-	-	2.00		3.50		2.00	1.00	0.33	-	1.21
		性器ヘルペスウイルス感染症	-	-	-	-	-		2		1	-	1	-	4
			-	-	-	-	-		1.00		1.00	-	0.33	-	0.29
		尖圭コンジローマ	1	-	-	-	-		-		-	1	-	-	2
			0.50	-	-	-	-		-		-	1.00	-	-	0.14
		淋菌感染症	-	1	-	-	-		1		1	-	1	-	4
			-	1.00	-	-	-		0.50		1.00	-	0.33	-	0.29
		メチシリン耐性黄色ブドウ球菌感染症	8	-	4	7	3	2	2	2	8	-	9	2	47
			8.00	-	4.00	7.00	3.00	2.00	2.00	2.00	8.00	-	9.00	2.00	3.92
基幹	12	ペニシリン耐性肺炎球菌感染症	-	-	-	-	-	-	-	-	1	-	-	-	1
			-	-	-	-	-	-	-	-	1.00	-	-	-	0.08
		薬剤耐性緑膿菌感染症	-	-	-	-	-	-	-	-	-	-	-	-	-
			-	-	-	-	-	-	-	-	-	-	-	-	-

【保健所別定点数】

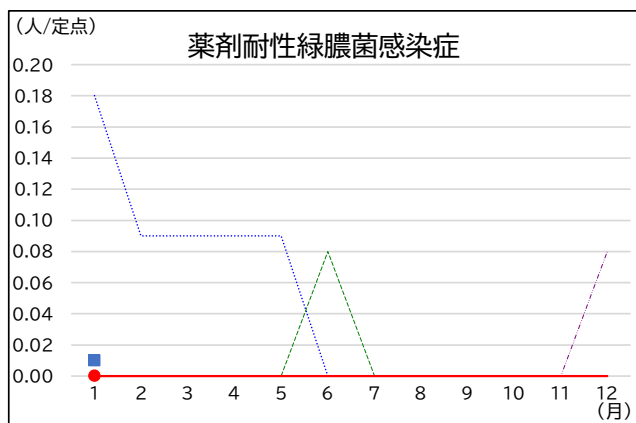
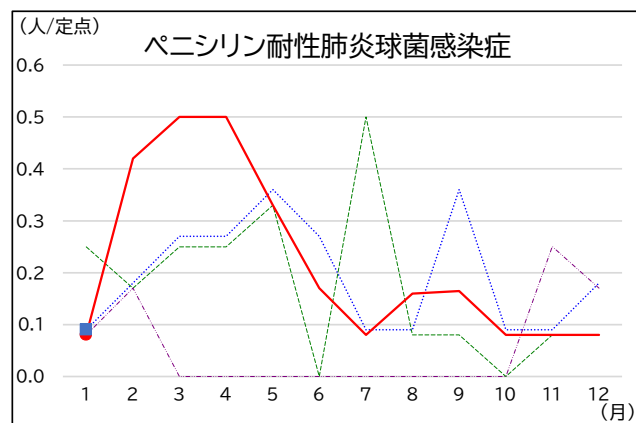
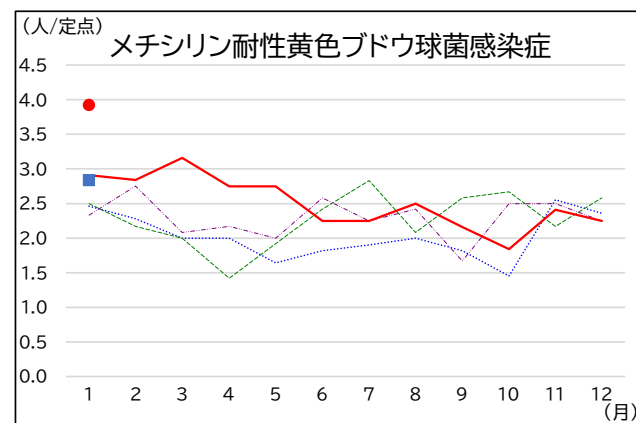
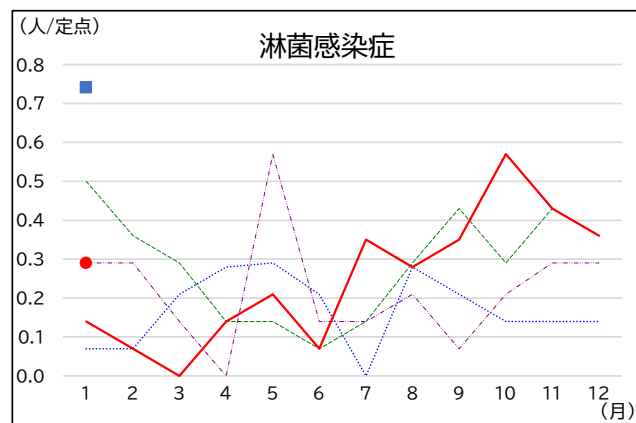
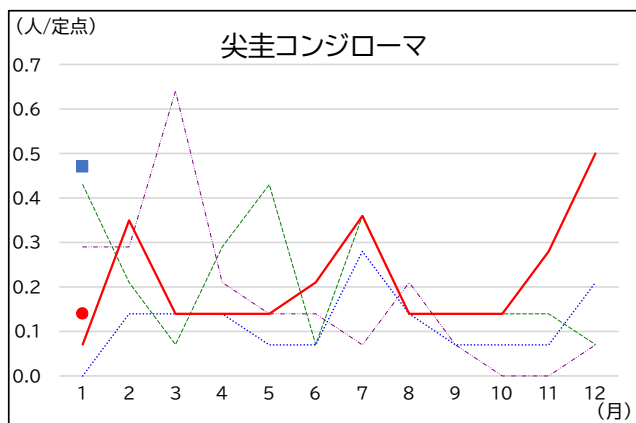
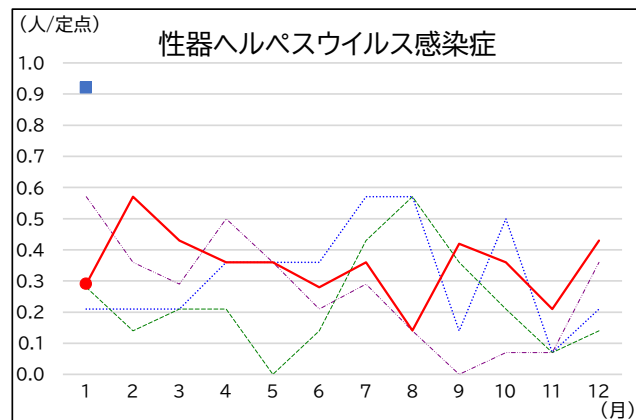
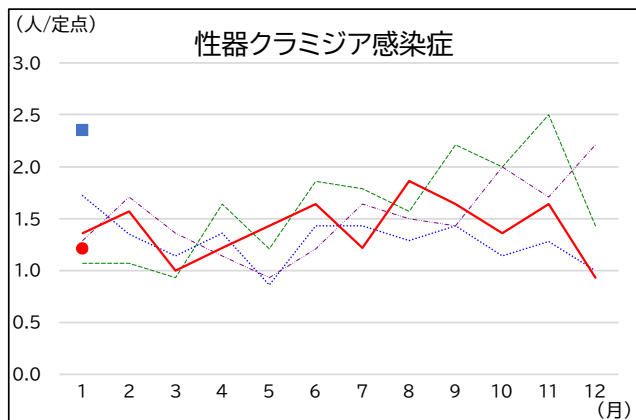
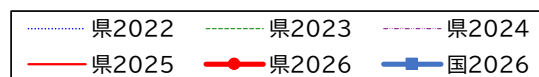
	佐久	上田	諏訪	伊那	飯田	木曽	松本	大町	長野	北信	長野市	松本市	合計
性感染症(STD)	2	1	1	1	1		2		1	1	3	1	14
基幹	1	1	1	1	1	1	1	1	1	1	1	1	12

定点把握対象疾患報告数（年齢階級・性別） 2026年1月

（単位：例）

年齢区分	STD												基幹								
	性器クラミジア 感染症			性器 ヘルペスウイルス 感染症			尖圭コンジローマ			淋菌感染症			メチシリン耐性 黄色ブドウ球菌 感染症			ペニシリン耐性 肺炎球菌感染症			薬剤耐性 緑膿菌感染症		
	男	女	合計	男	女	合計	男	女	合計	男	女	合計	男	女	合計	男	女	合計	男	女	合計
0歳	-	-	-	-	-	-	-	-	-	-	-	-	-	-	-	-	-	-	-	-	-
1～4歳	-	-	-	-	-	-	-	-	-	-	-	-	-	-	-	-	-	-	-	-	-
5～9歳	-	-	-	-	-	-	-	-	-	-	-	-	-	-	-	-	-	-	-	-	-
10～14歳	-	-	-	-	-	-	-	-	-	-	-	-	-	-	-	-	-	-	-	-	-
15～19歳	-	1	1	-	-	-	-	-	-	-	1	1	-	-	-	-	-	-	-	-	-
20～24歳	-	6	6	-	-	-	-	-	-	-	1	1	-	-	-	-	-	-	-	-	-
25～29歳	1	1	2	-	-	-	-	-	-	-	-	-	-	1	1	-	-	-	-	-	-
30～34歳	1	4	5	-	-	-	-	1	1	1	1	2	-	-	-	-	-	-	-	-	-
35～39歳	-	2	2	-	-	-	-	-	-	-	-	-	-	-	-	-	-	-	-	-	-
40～44歳	-	-	-	-	1	1	-	-	-	-	-	-	1	-	1	-	-	-	-	-	-
45～49歳	-	-	-	-	1	1	-	-	-	-	-	-	-	-	-	-	-	-	-	-	-
50～54歳	-	-	-	1	-	1	-	1	1	-	-	-	-	-	-	-	-	-	-	-	-
55～59歳	1	-	1	-	-	-	-	-	-	-	-	-	1	-	1	-	-	-	-	-	-
60～64歳	-	-	-	-	-	-	-	-	-	-	-	-	-	1	1	-	-	-	-	-	-
65～69歳	-	-	-	-	-	-	-	-	-	-	-	-	3	1	4	-	-	-	-	-	-
70歳以上	-	-	-	-	1	1	-	-	-	-	-	-	24	15	39	1	-	1	-	-	-
合計	3	14	17	1	3	4	-	2	2	1	3	4	29	18	47	1	-	1	-	-	-

定点把握対象疾患(月報) グラフ総覧



〈病原体定点〉