



長野県感染症情報(週報)

《情報編》

2026年(令和8年)
第5週
(2026年1月26日～
2026年2月1日)

主な発生動向

○インフルエンザ

インフルエンザの報告数は前週から大幅に増加しました(前週:11.98人/定点→今週:22.56人/定点)。引き続き「かからない」「うつさない」ように注意しましょう。

○感染性胃腸炎

感染性胃腸炎の報告数は前週から増加しました(前週:10.07人/定点→今週:11.64人/定点)。5週連続で増加が続いています。

冬季は様々なウイルスや細菌による感染性胃腸炎が流行しやすくなります。主な感染経路は接触感染と経口感染のため、調理前後や食事の前、トイレやおむつ交換の後には、石けんと流水による手洗いを心掛け、感染予防に努めましょう。

○新型コロナウイルス感染症

新型コロナウイルス感染症の報告数は前週から増加しました(前週:4.22人/定点→今週:5.62人/定点)。

◇インフルエンザの保健所別報告数◇

	定点数	定点当たり報告数(人)				
		1週	2週	3週	4週	5週
佐久	5	18.60	4.60	3.60	5.40	16.60
上田	5	10.00	12.80	13.20	23.80	58.20
諏訪	5	23.00	16.40	9.60	6.00	12.80
伊那	4	9.67	14.25	12.00	17.75	16.00
飯田	3	9.33	5.00	18.00	13.67	16.00
木曽	2	9.00	11.50	8.50	6.00	14.00
松本	4	11.50	10.75	18.00	16.25	40.00
大町	2	6.00	4.00	2.50	3.50	10.00
長野	4	26.33	6.75	8.75	8.00	15.25
北信	2	32.00	8.50	13.50	18.50	18.50
長野市	9	8.50	6.89	9.22	13.78	23.56
松本市	5	9.60	16.80	5.00	6.80	12.00
全県	50	13.60	10.10	9.96	11.98	22.56

参考: 注意報の基準値:10人以上30人未満

警報の基準値 :30人以上

(警報の終息基準値:10人未満)

【急性呼吸器感染症(インフルエンザ・新型コロナウイルス感染症など)の予防について】

《かからないようにするには》

- ・外出後の流水・石けんによる手洗い、アルコール製剤による手指消毒を行いましょう
- ・室内は適度な湿度(50～60%)を保ちましょう
- ・室内のこまめな換気を行いましょう(冬場の換気は室内温度が低下するので、暖房器具を使用しながら行いましょう)
- ・体の抵抗力を高めるため、十分な休養とバランスのとれた栄養摂取を心掛けましょう
- ・人混みへ出かける際、マスクの着用は一つの予防策として有効です

《症状がある場合には》

- ・症状がある場合には、登校や出勤、外出を控えることを検討しましょう
- ・咳やくしゃみ等の症状がある場合は、マスクの着用を含む咳エチケットを心掛けましょう
- ・十分な休養や水分補給を心掛けましょう
- ・受診を希望する場合には、かかりつけ医や身近な医療機関に事前に電話等で相談の上、受診しましょう

全数把握感染症

類型	報告疾患・報告数
一類感染症	なし
二類感染症	結核1例、潜在性結核感染症2例
三類感染症	なし
四類感染症	E型肝炎1例
五類感染症	カルバペネム耐性腸内細菌目細菌感染症1例、劇症型溶血性レンサ球菌感染症1例、梅毒3例、百日咳8例

定点把握感染症

◆定点当たりの報告数(今週の主な感染症)

感染症名	今週	前週比	1週前	2週前
インフルエンザ	22.56	188.3%	11.98	9.96
感染性胃腸炎	11.64	115.6%	10.07	7.21
新型コロナウイルス感染症	5.62	133.2%	4.22	2.56
A群溶血性レンサ球菌咽頭炎	1.96	68.5%	2.86	2.21
流行性角結膜炎	0.90	64.3%	1.40	1.20
急性呼吸器感染症(ARI)	93.76	129.9%	72.18	55.66

○速報値のため今後の集計で変更が生じることがあります。

○「学校等のインフルエンザ様疾患による休業状況」

<https://www.pref.nagano.lg.jp/shippei-kansen/kenko/kenko/kansensho/joho/influ2.html>

○第6週は、2月12日(木)発行予定です。

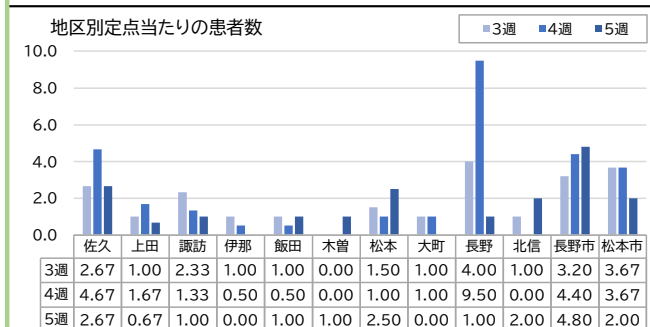
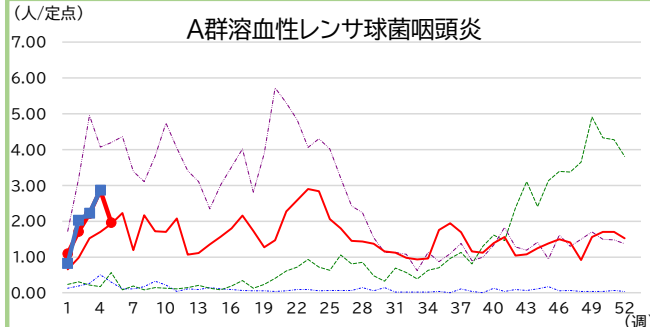
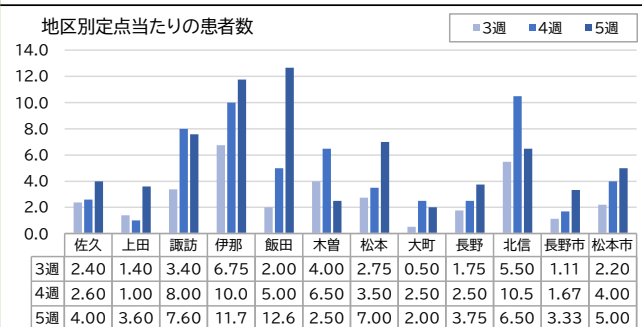
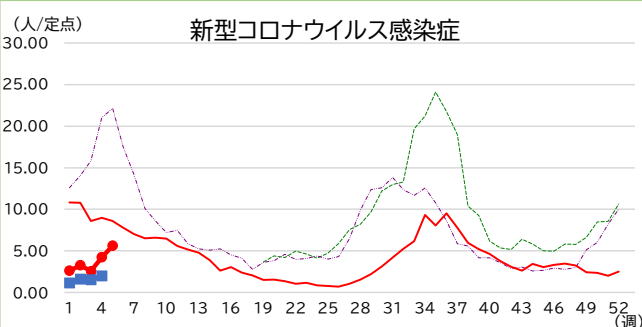
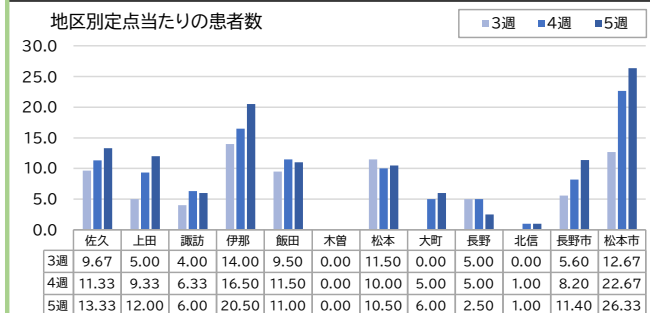
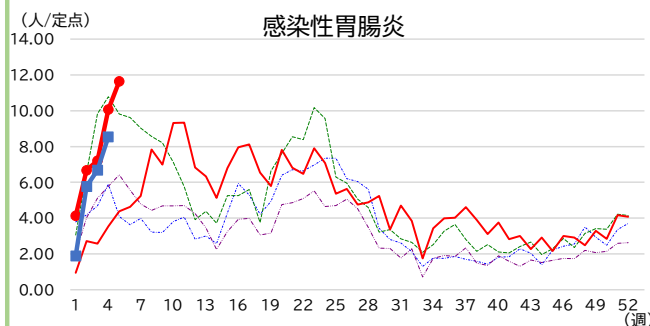
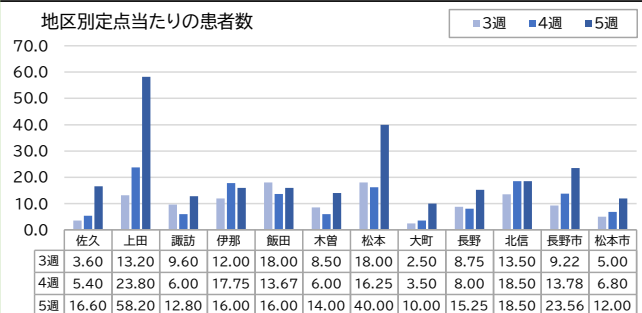
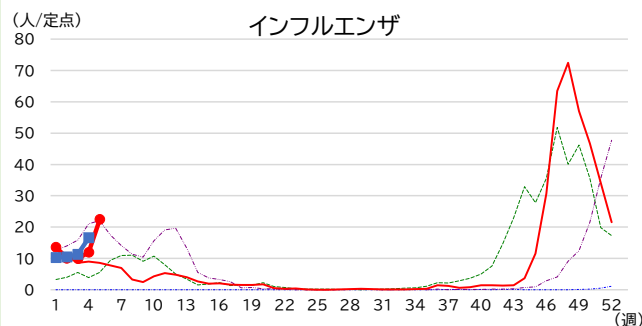
(問合せ先)

担当 長野県健康福祉部疾病・感染症対策課
小林 山口
電話 026-235-7148(直通)
026-232-0111(代表) 内線 4135
ファクシ 026-235-7334
Email kansen@pref.nagano.lg.jp

注意が必要な感染症の推移

定点把握疾患4疾患

県2022 県2023 県2024
 県2025 県2026 国2026



急性呼吸器感染症(ARI)の推移

