

# 長野県感染症情報(週報)

## 《データ編》

2026年(令和8年)

第5週 (2026年1月26日～2026年2月1日)

長野県健康福祉部疾病・感染症対策課

### 目 次

#### 【週 報】

全数把握対象疾患報告数(一類～四類)	1～2
全数把握対象疾患報告数(五類)	3
全数把握対象疾患報告数(動物)	4
定点把握対象疾患報告数(週別)	5
定点把握対象疾患報告数(保健所別)	6
定点把握対象疾患報告数(年齢階級別)	7
グラフ総覧	8～10

○本週報は、感染症の発生状況の正確な把握と分析、その結果の県民や医療機関への迅速な提供・公開を行うことを目的に発行しています。

速報性を重視しておりますので、今後の集計により変更が生ずることがあります。

○2026年(令和8年)届出数一覧(速報値)、過去の集計結果(確定値)はホームページをご覧ください。

<https://www.pref.nagano.lg.jp/shippei-kansen/kenko/kenko/kansensho/joho/index.html>

(問合せ先)

担 当 長野県健康福祉部疾病・感染症対策課  
小林、山口電 話 026-235-7148(直通)  
026-232-0111(代表) 内線 4135

ファクシミリ 026-235-7334

Email [kansen@pref.nagano.lg.jp](mailto:kansen@pref.nagano.lg.jp)

# 全数把握対象疾患報告数（一類～四類） 2026年第5週

(単位:例)

分類	対象疾患	長野県						全国	
		1週	2週	3週	4週	5週	年累計	4週	年累計
一類	エボラ出血熱	-	-	-	-	-	-	-	-
	クリミア・コンゴ出血熱	-	-	-	-	-	-	-	-
	痘そう	-	-	-	-	-	-	-	-
	南米出血熱	-	-	-	-	-	-	-	-
	ペスト	-	-	-	-	-	-	-	-
	マールブルグ病	-	-	-	-	-	-	-	-
	ラッサ熱	-	-	-	-	-	-	-	-
二類	急性灰白髄炎	-	-	-	-	-	-	-	-
	結核	-	2	2	-	1	5	230	766
	潜在性結核感染症	-	-	1	1	2	4	-	-
	ジフテリア	-	-	-	-	-	-	-	-
	重症急性呼吸器症候群(SARS)	-	-	-	-	-	-	-	-
	中東呼吸器症候群(MERS)	-	-	-	-	-	-	-	-
	鳥インフルエンザ(H5N1)	-	-	-	-	-	-	-	-
	鳥インフルエンザ(H7N9)	-	-	-	-	-	-	-	-
三類	コレラ	-	-	-	-	-	-	-	-
	細菌性赤痢	-	-	-	-	-	-	5	7
	腸管出血性大腸菌感染症	-	1	-	2	-	3	56	150
	腸チフス	-	-	-	-	-	-	-	-
	パラチフス	-	-	-	-	-	-	1	1
四類	E型肝炎	-	1	-	1	1	3	13	41
	ウエストナイル熱	-	-	-	-	-	-	-	-
	A型肝炎	-	-	-	-	-	-	2	7
	エキノコックス症	-	-	-	-	-	-	-	-
	エムボックス	-	-	-	-	-	-	3	5
	黄熱	-	-	-	-	-	-	-	-
	オウム病	-	-	-	-	-	-	-	-
	オムスク出血熱	-	-	-	-	-	-	-	-
	回帰熱	-	-	-	-	-	-	-	-
	キャサヌル森林病	-	-	-	-	-	-	-	-
	Q熱	-	-	-	-	-	-	-	-
	狂犬病	-	-	-	-	-	-	-	-
	コクシジオイデス症	-	-	-	-	-	-	-	-
	ジカウイルス感染症	-	-	-	-	-	-	-	-
	重症熱性血小板減少症候群(SFTS)	-	-	-	-	-	-	-	1
	腎症候性出血熱	-	-	-	-	-	-	-	-
	西部ウマ脳炎	-	-	-	-	-	-	-	-
	ダニ媒介脳炎	-	-	-	-	-	-	-	-
	炭疽	-	-	-	-	-	-	-	-
	チクングニア熱	-	-	-	-	-	-	-	-
	つつが虫病	-	-	-	-	-	-	4	24
	デング熱	-	-	-	-	-	-	3	10
	東部ウマ脳炎	-	-	-	-	-	-	-	-
	鳥インフルエンザ(H5N1及びH7N9を除く)	-	-	-	-	-	-	-	-

※結核(全国)の集計には潜在性結核感染症を含む

# 全数把握対象疾患報告数（四類） 2026年第5週

(単位:例)

分類	対象疾患	長野県						全国	
		1週	2週	3週	4週	5週	年累計	4週	年累計
四類	ニパウイルス感染症	-	-	-	-	-	-	-	-
	日本紅斑熱	-	-	-	-	-	-	1	2
	日本脳炎	-	-	-	-	-	-	-	-
	ハンタウイルス肺症候群	-	-	-	-	-	-	-	-
	Bウイルス病	-	-	-	-	-	-	-	-
	鼻疽	-	-	-	-	-	-	-	-
	ブルセラ症	-	-	-	-	-	-	-	-
	ベネズエラウマ脳炎	-	-	-	-	-	-	-	-
	ヘンドラウイルス感染症	-	-	-	-	-	-	-	-
	発しんチフス	-	-	-	-	-	-	-	-
	ボツリヌス症	-	-	-	-	-	-	-	-
	マラリア	-	-	-	-	-	-	1	2
	野兔病	-	-	-	-	-	-	-	-
	ライム病	-	-	-	-	-	-	-	-
	リッサウイルス感染症	-	-	-	-	-	-	-	-
	リフトバレー熱	-	-	-	-	-	-	-	-
	類鼻疽	-	-	-	-	-	-	-	-
	レジオネラ症	-	1	1	-	-	2	28	148
	レプトスピラ症	-	-	-	-	-	-	-	1
	ロッキー山紅斑熱	-	-	-	-	-	-	-	-

# 全数把握対象疾患報告数（五類） 2026年第5週

(単位:例)

分類	対象疾患	長野県						全国	
		1週	2週	3週	4週	5週	年累計	4週	年累計
五類	アメーバ赤痢	-	-	-	-	-	-	2	23
	ウイルス性肝炎(A型・E型を除く)	-	-	-	-	-	-	5	14
	カルバペネム耐性腸内細菌目細菌感染症	1	1	-	-	1	3	17	65
	急性弛緩性麻痺(急性灰白髄炎を除く)	-	-	-	-	-	-	2	5
	急性脳炎	-	-	-	-	-	-	6	20
	クリプトスポリジウム症	-	-	-	-	-	-	-	3
	クロイツフェルト・ヤコブ病	-	-	-	-	-	-	3	10
	劇症型溶血性レンサ球菌感染症	-	1	-	-	1	2	34	121
	後天性免疫不全症候群(HIV感染症を含む)	-	-	-	-	-	-	17	50
	ジアルジア症	-	-	-	-	-	-	-	2
	侵襲性インフルエンザ菌感染症	-	-	-	-	-	-	5	39
	侵襲性髄膜炎菌感染症	-	-	-	-	-	-	1	5
	侵襲性肺炎球菌感染症	1	2	1	1	-	5	44	257
	水痘(入院例)	-	-	-	-	-	-	14	61
	先天性風しん症候群	-	-	-	-	-	-	-	-
	梅毒	-	-	1	1	3	5	161	655
	播種性クリプトコックス症	-	-	-	-	-	-	1	11
	破傷風	-	-	-	-	-	-	-	6
	バンコマイシン耐性黄色ブドウ球菌感染症	-	-	-	-	-	-	-	-
	バンコマイシン耐性腸球菌感染症	-	-	-	-	-	-	-	6
	百日咳	2	1	3	2	8	16	225	862
	風しん	-	-	-	-	-	-	-	1
	麻しん	-	-	-	-	-	-	5	9
	薬剤耐性アシネトバクター感染症	-	-	-	-	-	-	-	-

# 全数把握対象疾患報告数（動物） 2026年第5週

（単位：例）

対象疾患	対象動物	長野県						全国	
		1週	2週	3週	4週	5週	年累計	4週	年累計
エボラ出血熱	サル	-	-	-	-	-	-	-	-
マールブルグ病	サル	-	-	-	-	-	-	-	-
ペスト	プレーリードッグ	-	-	-	-	-	-	-	-
重症急性呼吸器症候群	イタチアナグマ	-	-	-	-	-	-	-	-
	タヌキ	-	-	-	-	-	-	-	-
	ハクビシン	-	-	-	-	-	-	-	-
細菌性赤痢	サル	-	-	-	-	-	-	-	-
ウエストナイル熱	鳥類	-	-	-	-	-	-	-	-
エキノコックス症	犬	-	-	-	-	-	-	-	-
結核	サル	-	-	-	-	-	-	-	-
鳥インフルエンザ(H5N1、H7N9)	鳥類	-	-	-	-	-	-	1	3
中東呼吸器症候群	ヒトコブラクダ	-	-	-	-	-	-	-	-

# 定点把握対象疾患報告数（週別） 2026年第5週

上段:報告数(例) 下段:定点当たりの報告数(人/定点)

分類	定点数	対象疾患	長野県							全国	
			1週	2週	3週	4週	5週	年累計	前週比	4週	年累計
急性 呼吸器 感染症	50	急性呼吸器感染症	1,799	3,217	2,783	3,609	4,688	16,096	129.9%	247,260	729,196
			44.98	67.02	55.66	72.18	93.76	333.60		65.15	199.45
	50	インフルエンザ	544	505	498	599	1,128	3,274	188.3%	63,326	179,717
			13.60	10.10	9.96	11.98	22.56	68.20		16.64	49.16
		新型コロナウイルス感染症	105	163	128	211	281	888	133.2%	7,573	23,043
			2.63	3.26	2.56	4.22	5.62	18.29		1.99	6.30
小児科	28	RSウイルス感染症	15	29	30	23	19	116	82.9%	1,803	5,118
			0.65	1.04	1.07	0.82	0.68	4.26		0.78	2.31
		咽頭結膜熱	-	3	3	4	4	14	100.0%	739	2,149
			-	0.11	0.11	0.14	0.14	0.50		0.32	0.97
		A群溶血性レンサ球菌咽頭炎	25	48	62	80	55	270	68.5%	6,622	18,027
			1.09	1.71	2.21	2.86	1.96	9.83		2.87	8.12
		感染性胃腸炎	95	187	202	282	326	1,092	115.6%	19,741	52,174
			4.13	6.68	7.21	10.07	11.64	39.73		8.55	23.51
		水痘	8	13	9	13	4	47	30.4%	960	3,480
			0.35	0.46	0.32	0.46	0.14	1.73		0.42	1.57
		手足口病	-	-	-	1	-	1	-	149	399
			-	-	-	0.04	-	0.04		0.06	0.18
		伝染性紅斑	2	4	3	4	5	18	128.6%	597	2,264
			0.09	0.14	0.11	0.14	0.18	0.66		0.26	1.02
		突発性発しん	2	6	4	1	5	18	450.0%	559	1,836
			0.09	0.21	0.14	0.04	0.18	0.66		0.24	0.83
		ヘルパンギーナ	-	1	-	-	-	1	-	37	136
			-	0.04	-	-	-	0.04		0.02	0.06
		流行性耳下腺炎	-	1	1	1	1	4	100.0%	70	211
			-	0.04	0.04	0.04	0.04	0.16		0.03	0.10
眼科	10	急性出血性結膜炎	-	-	-	-	-	-	-	8	29
			-	-	-	-	-	-		0.01	0.04
		流行性角結膜炎	4	13	12	14	9	52	64.3%	309	1,133
			0.67	1.30	1.20	1.40	0.90	5.47		0.45	1.74
基幹	12	細菌性髄膜炎	-	-	1	-	-	1	-	9	32
			-	-	0.08	-	-	0.08		0.02	0.07
		無菌性髄膜炎	1	-	1	-	-	2	-	15	56
			0.08	-	0.08	-	-	0.16		0.03	0.12
		マイコプラズマ肺炎	1	11	6	4	2	24	51.5%	180	949
			0.08	0.92	0.50	0.33	0.17	2.00		0.37	1.98
		クラミジア肺炎 (オウム病除く)	-	-	-	-	-	-	-	6	15
			-	-	-	-	-	-		0.01	0.03
		感染性胃腸炎 (ロタウイルス)	1	-	-	-	-	1	-	14	48
			0.08	-	-	-	-	0.08		0.03	0.10
		インフルエンザ(入院)	10	27	18	10	10	75	100.0%	668	3,732
			0.83	2.25	1.50	0.83	0.83	6.24			
		新型コロナウイルス感染症 (入院)	14	21	30	30	24	119	80.0%	775	2,640
			1.17	1.75	2.50	2.50	2.00	9.92			

# 定点把握対象疾患報告数（保健所別） 2026年第5週

上段:報告数(例) 下段:定点当たりの報告数(人/定点)

分類	対象疾患	佐久	上田	諏訪	伊那	飯田	木曽	松本	大町	長野	北信	長野市	松本市	合計
急性 呼吸器 感染症	急性呼吸器感染症	333	741	631	388	288	112	534	54	157	109	797	544	4,688
		66.60	148.20	126.20	97.00	96.00	56.00	133.50	27.00	39.25	54.50	88.56	108.80	93.76
	インフルエンザ	83	291	64	64	48	28	160	20	61	37	212	60	1,128
		16.60	58.20	12.80	16.00	16.00	14.00	40.00	10.00	15.25	18.50	23.56	12.00	22.56
	新型コロナウイルス感染症	20	18	38	47	38	5	28	4	15	13	30	25	281
		4.00	3.60	7.60	11.75	12.67	2.50	7.00	2.00	3.75	6.50	3.33	5.00	5.62
小児科	RSウイルス感染症	2	6	2	2	-	-	-	3	-	-	2	2	19
		0.67	2.00	0.67	1.00	-	-	-	3.00	-	-	0.40	0.67	0.68
	咽頭結膜熱	-	1	2	-	-	-	-	-	-	-	1	-	4
		-	0.33	0.67	-	-	-	-	-	-	-	0.20	-	0.14
	A群溶血性レンサ球菌咽頭炎	8	2	3	-	2	1	5	-	2	2	24	6	55
		2.67	0.67	1.00	-	1.00	1.00	2.50	-	1.00	2.00	4.80	2.00	1.96
	感染性胃腸炎	40	36	18	41	22	-	21	6	5	1	57	79	326
		13.33	12.00	6.00	20.50	11.00	-	10.50	6.00	2.50	1.00	11.40	26.33	11.64
	水痘	2	-	-	-	-	-	-	-	-	-	2	-	4
		0.67	-	-	-	-	-	-	-	-	-	0.40	-	0.14
	手足口病	-	-	-	-	-	-	-	-	-	-	-	-	-
		-	-	-	-	-	-	-	-	-	-	-	-	-
	伝染性紅斑	-	-	2	-	2	-	1	-	-	-	-	-	5
		-	-	0.67	-	1.00	-	0.50	-	-	-	-	-	0.18
	突発性発しん	1	-	1	-	-	-	-	-	-	-	2	1	5
		0.33	-	0.33	-	-	-	-	-	-	-	0.40	0.33	0.18
	ヘルパンギーナ	-	-	-	-	-	-	-	-	-	-	-	-	-
		-	-	-	-	-	-	-	-	-	-	-	-	-
	流行性耳下腺炎	-	-	-	-	1	-	-	-	-	-	-	-	1
		-	-	-	-	0.50	-	-	-	-	-	-	-	0.04
眼科	急性出血性結膜炎	-	-	-	-	-	/	-	/	-	/	-	-	-
		-	-	-	-	-	/	-	/	-	/	-	-	-
	流行性角結膜炎	1	-	-	-	-	/	-	/	2	/	5	1	9
基幹	細菌性髄膜炎	-	-	-	-	-	-	-	-	-	-	-	-	-
		-	-	-	-	-	-	-	-	-	-	-	-	-
	無菌性髄膜炎	-	-	-	-	-	-	-	-	-	-	-	-	-
		-	-	-	-	-	-	-	-	-	-	-	-	-
	マイコプラズマ肺炎	-	-	-	-	-	-	-	-	-	-	-	2	2
		-	-	-	-	-	-	-	-	-	-	-	2.00	0.17
	クラミジア肺炎 (オウム病除く)	-	-	-	-	-	-	-	-	-	-	-	-	-
		-	-	-	-	-	-	-	-	-	-	-	-	-
	感染性胃腸炎(ロタウイルス)	-	-	-	-	-	-	-	-	-	-	-	-	-
		-	-	-	-	-	-	-	-	-	-	-	-	-
	インフルエンザ(入院)	-	-	-	-	1	-	-	-	1	2	4	2	10
		-	-	-	-	1.00	-	-	-	1.00	2.00	4.00	2.00	0.83
	新型コロナウイルス感染症 (入院)	1	-	2	1	-	-	7	-	-	7	5	1	24
		1.00	-	2.00	1.00	-	-	7.00	-	-	7.00	5.00	1.00	2.00

## 【保健所別定点数】

	佐久	上田	諏訪	伊那	飯田	木曽	松本	大町	長野	北信	長野市	松本市	合計
急性呼吸器感染症定点	5	5	5	4	3	2	4	2	4	2	9	5	50
小児科定点	3	3	3	2	2	1	2	1	2	1	5	3	28
眼科定点	1	1	1	1	1	/	1	/	1	/	2	1	10
基幹定点	1	1	1	1	1	1	1	1	1	1	1	1	12

# 定点把握対象疾患報告数（年齢階級別）2026年第5週

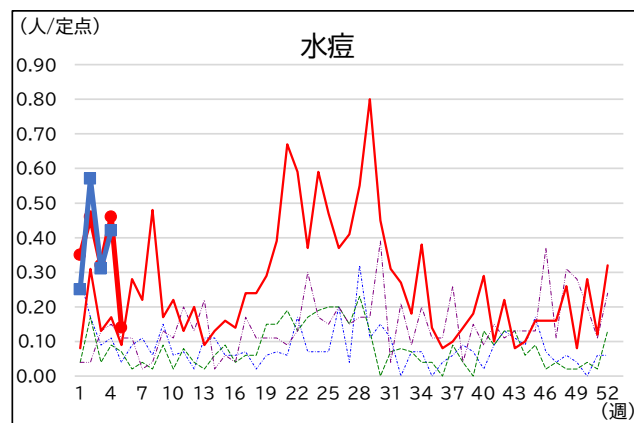
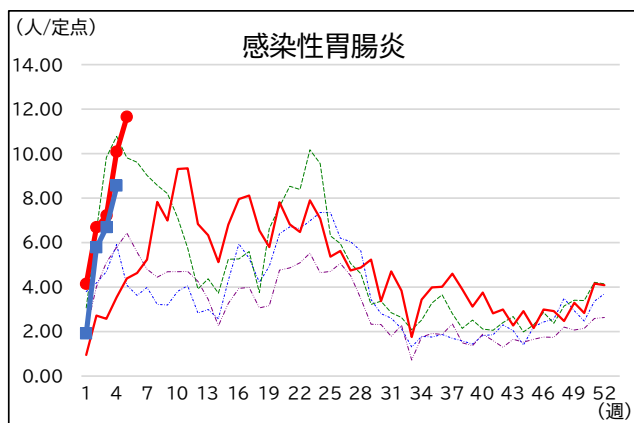
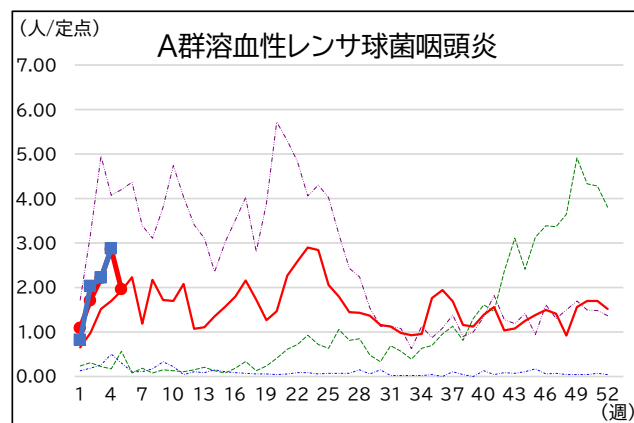
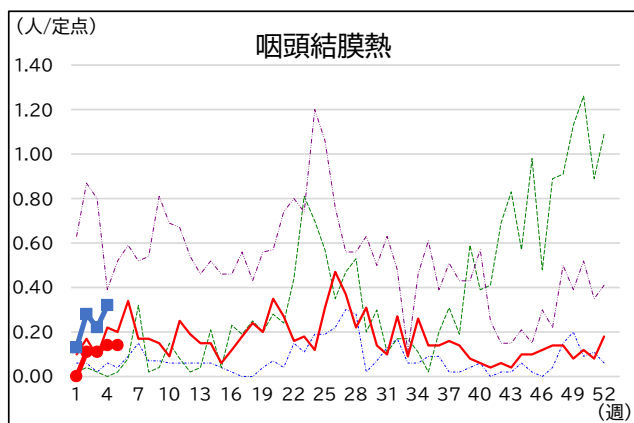
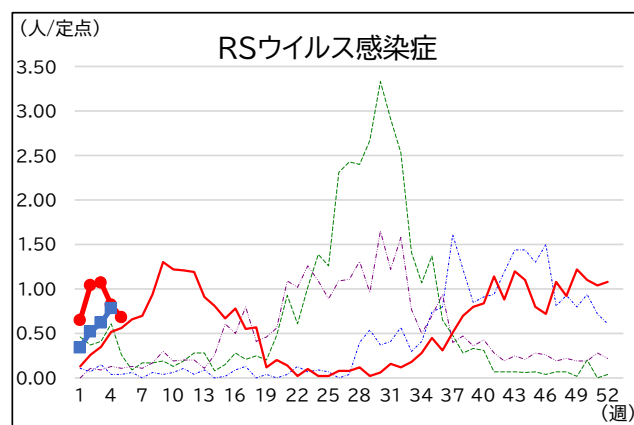
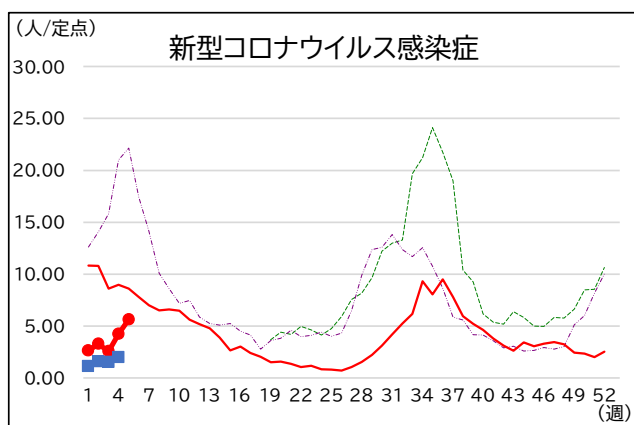
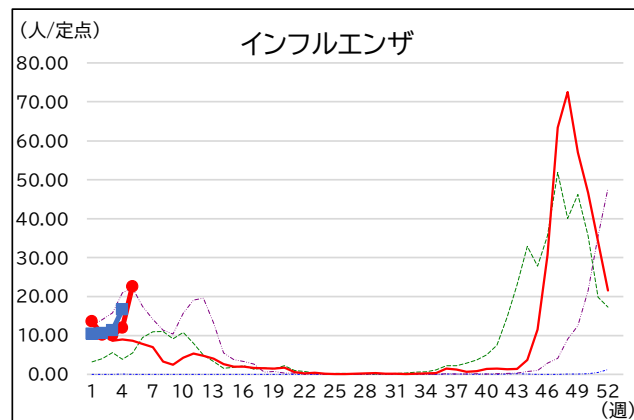
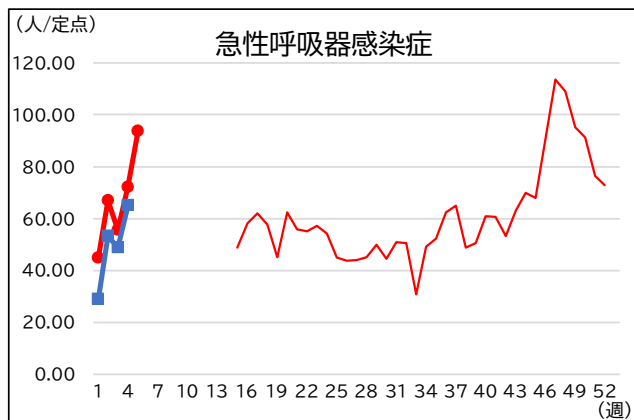
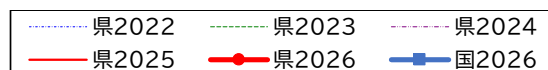
年齢区分	急性呼吸器感染症定点			小児科定点									
	急性呼吸器感染症	インフルエンザ	新型コロナウイルス感染症	RSウイルス感染症	咽頭結膜熱	A群溶血性レンサ球菌咽頭炎	感染性胃腸炎	水痘	手足口病	伝染性紅斑	突発性発しん	ヘルパンギーナ	流行性耳下腺炎
～5カ月	162	3	1	3	-	-	4	-	-	-	-	-	-
～11カ月		6	5	3	1	-	11	-	-	-	1	-	-
1歳	1,413	19	9	8	2	-	53	-	-	1	4	-	-
2歳		24	11	2	-	2	41	-	-	1	-	-	-
3歳		24	6	-	1	11	47	-	-	1	-	-	-
4歳		36	8	1	-	8	37	1	-	2	-	-	-
5歳	1,231	62	8	-	-	8	27	1	-	-	-	-	-
6歳		66	8	-	-	5	17	-	-	-	-	-	-
7歳		90	12	1	-	6	13	1	-	-	-	-	-
8歳		86	7	1	-	4	12	-	-	-	-	-	-
9歳		82	9	-	-	5	13	1	-	-	-	-	-
10～14歳	807	345	41	-	-	5	27	-	-	-	-	-	1
15～19歳	221	114	23	-	-	-	4	-	-	-	-	-	-
20～29歳	134	36	13	-	-	1	20	-	-	-	-	-	-
30～39歳	210	50	22										
40～49歳	170	48	22										
50～59歳	93	8	20										
60～69歳	89	11	11										
70～79歳	81	12	10										
80歳以上	77	6	35										
合計	4,688	1,128	281	19	4	55	326	4	-	5	5	-	1

※小児科定点の「20～29歳」は「20歳以上」と読み替える。

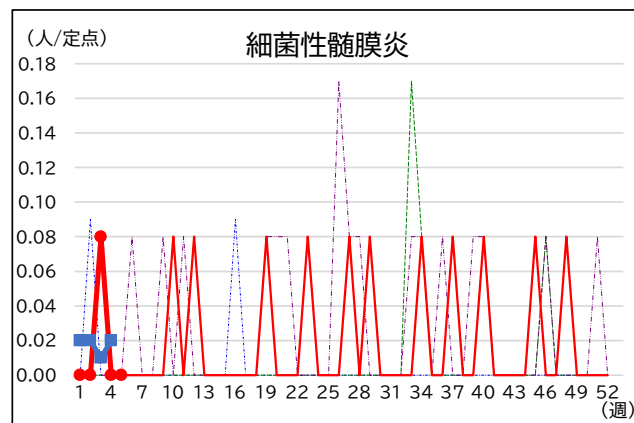
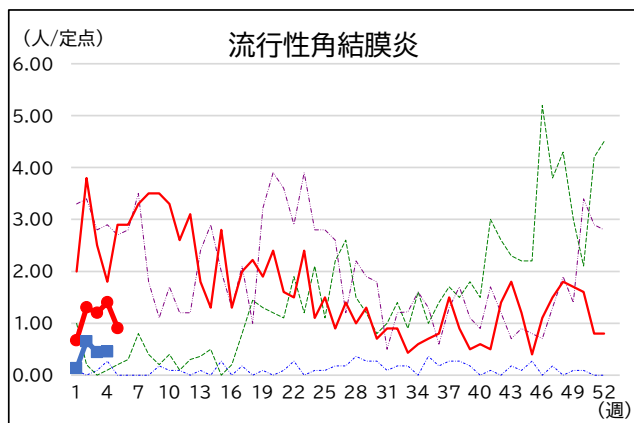
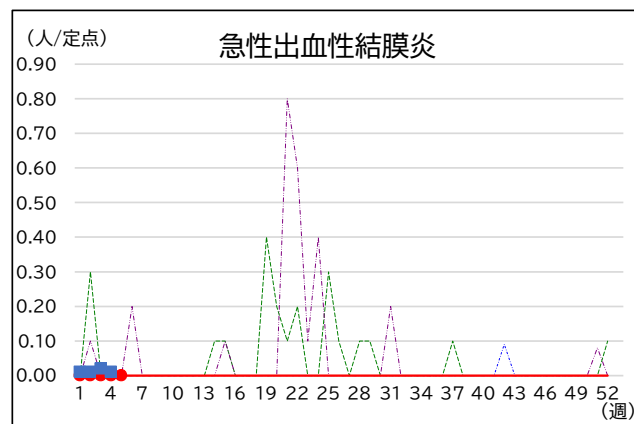
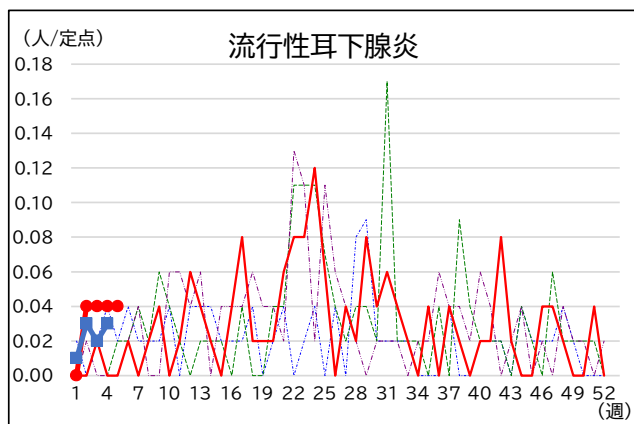
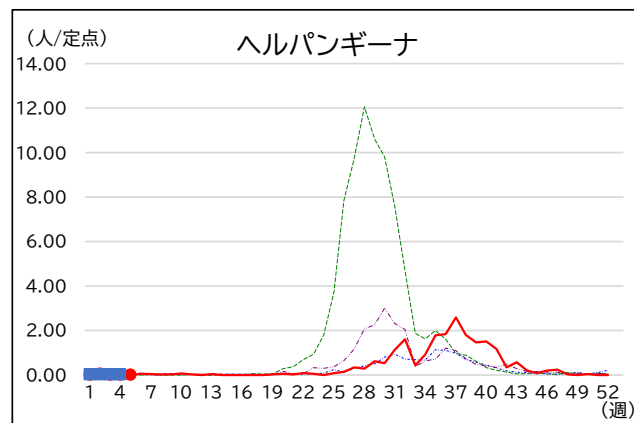
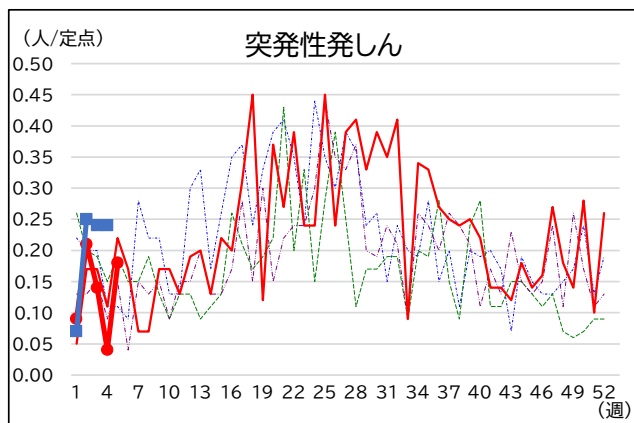
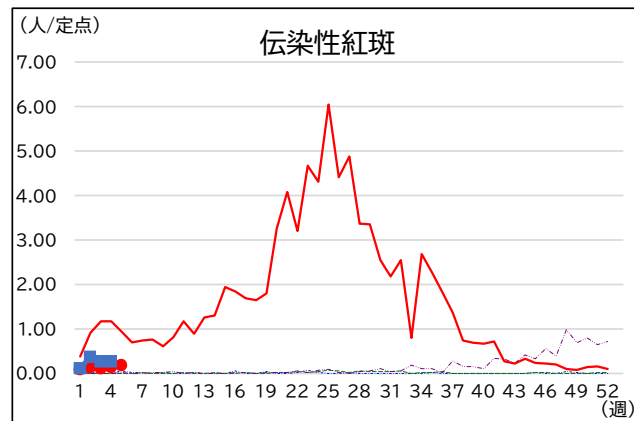
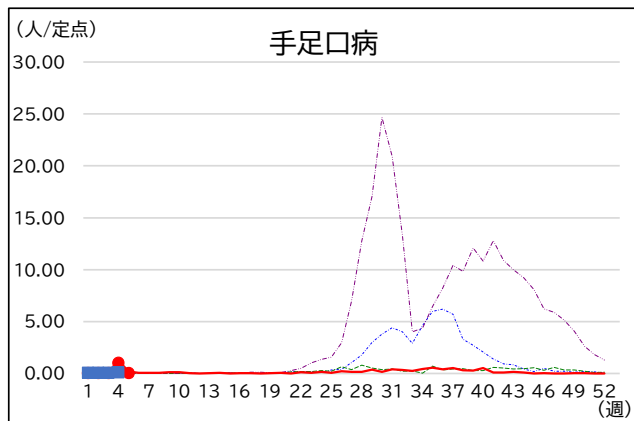
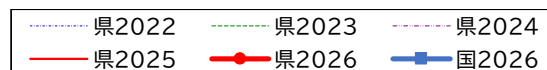
年齢区分	眼科		基幹						
	急性出血性結膜炎	流行性結膜炎	細菌性髄膜炎	無菌性髄膜炎	マイコプラズマ肺炎	クラミジア肺炎（オウム病除く）	感染性胃腸炎（ロタウイルス）	インフルエンザ（入院）	新型コロナウイルス感染症（入院）
～5か月	-	-	-	-	-	-	-	2	-
～11か月	-	-	-	-	-	-	-	-	-
1歳	-	-	-	-	-	-	-	1	-
2歳	-	1	-	-	-	-	-	-	-
3歳	-	1	-	-	-	-	-	-	-
4歳	-	-	-	-	-	-	-	-	-
5歳	-	1	-	-	-	-	-	-	-
6歳	-	1	-	-	-	-	-	-	-
7歳	-	-	-	-	-	-	-	1	-
8歳	-	-	-	-	-	-	-	-	-
9歳	-	-	-	-	-	-	-	-	-
10～14歳	-	1	-	-	1	-	-	3	-
15～19歳	-	-	-	-	1	-	-	-	-
20～29歳	-	1	-	-	-	-	-	-	-
30～39歳	-	-	-	-	-	-	-	-	-
40～49歳	-	2	-	-	-	-	-	1	1
50～59歳	-	1	-	-	-	-	-	-	-
60～69歳	-	-	-	-	-	-	-	-	4
70歳以上	-	-	-	-	-	-	-	2	19
合計	-	9	-	-	2	-	-	10	24



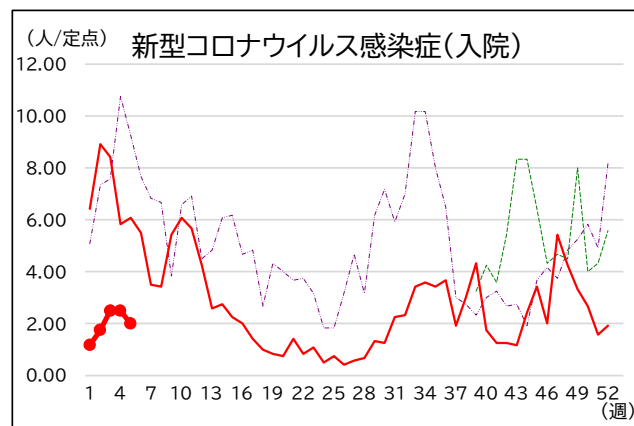
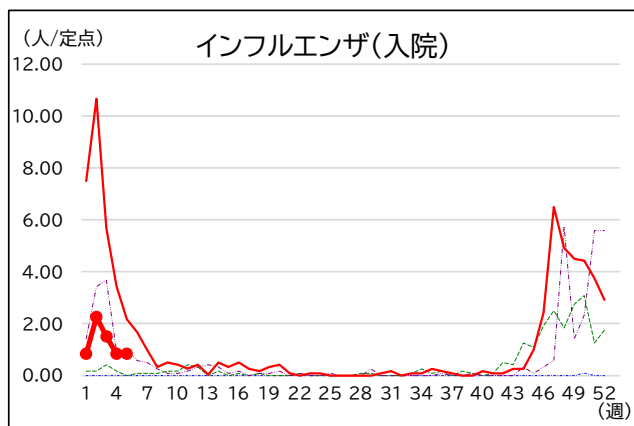
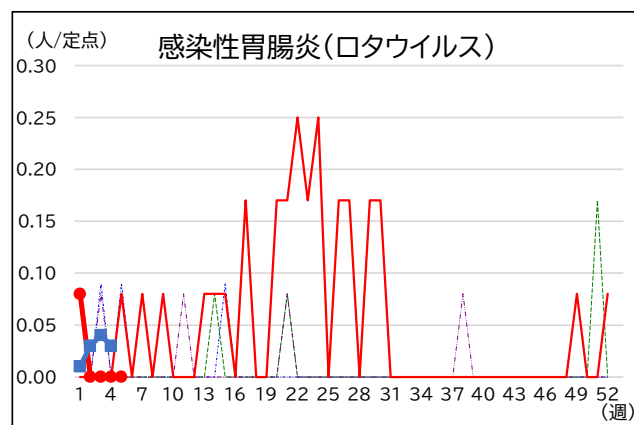
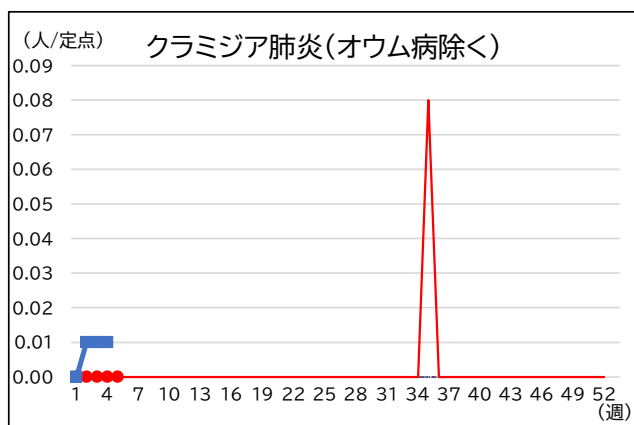
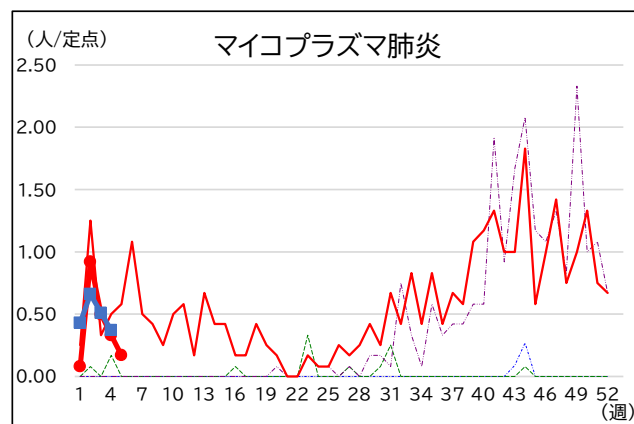
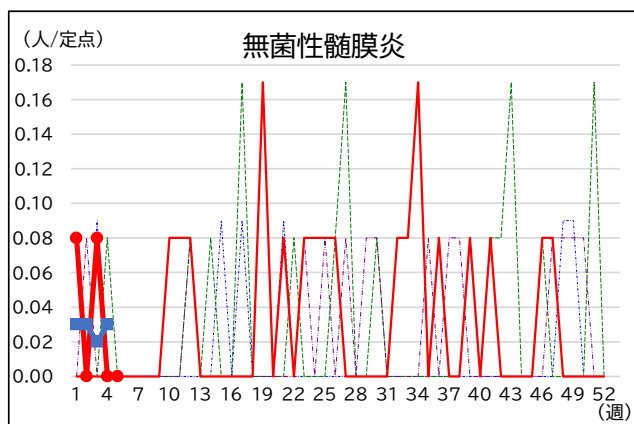
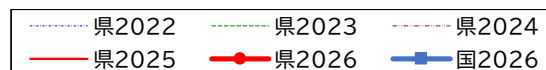
## 定点把握対象疾患 グラフ総覧(1/3)



## 定点把握対象疾患 グラフ総覧(2/3)



## 定点把握対象疾患 グラフ総覧(3/3)



※インフルエンザ(入院)、新型コロナウイルス感染症(入院)は長野県分のみ掲載

〈病原体定点〉