

長野県感染症情報(週報)

《データ編・月報合併号》

2026年(令和8年)
第2週 (2026年1月5日～2026年1月11日)
12月 (2025年12月1日～2025年12月31日)

長野県健康福祉部疾病・感染症対策課

目 次

【週 報】

全数把握対象疾患報告数(一類～四類)	1～2
全数把握対象疾患報告数(五類)	3
全数把握対象疾患報告数(動物)	4
定点把握対象疾患報告数(週別)	5
定点把握対象疾患報告数(保健所別)	6
定点把握対象疾患報告数(年齢階級別)	7
グラフ総覧	8～10
病原体検出情報	11

【月 報】

定点把握対象疾患報告数(月別、保健所別)	12
定点把握対象疾患報告数(年齢階級・性別)	13
グラフ総覧	14

○本週報は、感染症の発生状況の正確な把握と分析、その結果の県民や医療機関への迅速な提供・公開を行うことを目的に発行しています。

速報性を重視しておりますので、今後の集計により変更が生ずることがあります。

○過去の集計結果(確定値)はホームページをご覧ください。

<https://www.pref.nagano.lg.jp/shippei-kansen/kenko/kenko/kansensho/ichiran.html>

(問合せ先)

担 当 長野県健康福祉部疾病・感染症対策課
小林、山口
電 話 026-235-7148(直通)
026-232-0111(代表) 内線 4135
ファクシ 026-235-7334
Email kansen@pref.nagano.lg.jp

全数把握対象疾患報告数（一類～四類） 2026年第2週

(単位:例)

分類	対象疾患	長野県						全国	
		50週	51週	52週	1週	2週	年累計	1週	年累計
一類	エボラ出血熱	-	-	-	-	-	-	-	-
	クリミア・コンゴ出血熱	-	-	-	-	-	-	-	-
	痘そう	-	-	-	-	-	-	-	-
	南米出血熱	-	-	-	-	-	-	-	-
	ペスト	-	-	-	-	-	-	-	-
	マールブルグ病	-	-	-	-	-	-	-	-
	ラッサ熱	-	-	-	-	-	-	-	-
二類	急性灰白髄炎	-	-	-	-	-	-	-	-
	結核	2	2	4	-	1	1	41	41
	潜在性結核感染症	1	3	3	-	-	-	-	-
	ジフテリア	-	-	-	-	-	-	-	-
	重症急性呼吸器症候群(SARS)	-	-	-	-	-	-	-	-
	中東呼吸器症候群(MERS)	-	-	-	-	-	-	-	-
	鳥インフルエンザ(H5N1)	-	-	-	-	-	-	-	-
	鳥インフルエンザ(H7N9)	-	-	-	-	-	-	-	-
三類	コレラ	-	-	-	-	-	-	-	-
	細菌性赤痢	-	-	-	-	-	-	-	-
	腸管出血性大腸菌感染症	-	-	-	-	1	1	13	13
	腸チフス	-	-	-	-	-	-	-	-
	パラチフス	-	-	-	-	-	-	-	-
四類	E型肝炎	-	-	-	-	1	1	1	1
	ウエストナイル熱	-	-	-	-	-	-	-	-
	A型肝炎	-	-	-	-	-	-	-	-
	エキノコックス症	-	-	-	-	-	-	-	-
	エムポックス	-	-	-	-	-	-	-	-
	黄熱	-	-	-	-	-	-	-	-
	オウム病	-	-	-	-	-	-	-	-
	オムスク出血熱	-	-	-	-	-	-	-	-
	回帰熱	-	-	-	-	-	-	-	-
	キャサナル森林病	-	-	-	-	-	-	-	-
	Q熱	-	-	-	-	-	-	-	-
	狂犬病	-	-	-	-	-	-	-	-
	コクシジオイデス症	-	-	-	-	-	-	-	-
	ジカウイルス感染症	-	-	-	-	-	-	-	-
	重症熱性血小板減少症候群(SFTS)	-	-	-	-	-	-	1	1
	腎症候性出血熱	-	-	-	-	-	-	-	-
	西部ウマ脳炎	-	-	-	-	-	-	-	-
	ダニ媒介脳炎	-	-	-	-	-	-	-	-
	炭疽	-	-	-	-	-	-	-	-
	チクングニア熱	-	-	-	-	-	-	-	-
	つつが虫病	-	-	-	-	-	-	3	3
	デング熱	-	-	-	-	-	-	2	2
	東部ウマ脳炎	-	-	-	-	-	-	-	-
	鳥インフルエンザ(H5N1及びH7N9を除く)	-	-	-	-	-	-	-	-

※結核(全国)の集計には潜在性結核感染症を含む

全数把握対象疾患報告数（四類）2026年第2週

(単位:例)

分類	対象疾患	長野県						全国	
		50週	51週	52週	1週	2週	年累計	1週	年累計
四類	ニパウイルス感染症	-	-	-	-	-	-	-	-
	日本紅斑熱	-	-	-	-	-	-	-	-
	日本脳炎	-	-	1	-	-	-	-	-
	ハンタウイルス肺症候群	-	-	-	-	-	-	-	-
	Bウイルス病	-	-	-	-	-	-	-	-
	鼻疽	-	-	-	-	-	-	-	-
	ブルセラ症	-	-	-	-	-	-	-	-
	ベネズエラウマ脳炎	-	-	-	-	-	-	-	-
	ヘンドラウイルス感染症	-	-	-	-	-	-	-	-
	発しんチフス	-	-	-	-	-	-	-	-
	ボツリヌス症	-	-	-	-	-	-	-	-
	マラリア	-	-	-	-	-	-	-	-
	野兔病	-	-	-	-	-	-	-	-
	ライム病	-	-	-	-	-	-	-	-
	リッサウイルス感染症	-	-	-	-	-	-	-	-
	リフトバレー熱	-	-	-	-	-	-	-	-
	類鼻疽	-	-	-	-	-	-	-	-
	レジオネラ症	1	1	2	-	1	1	37	37
	レプトスピラ症	-	-	-	-	-	-	-	-
	ロッキー山紅斑熱	-	-	-	-	-	-	-	-

全数把握対象疾患報告数（五類）2026年第2週

(単位:例)

分類	対象疾患	長野県						全国	
		50週	51週	52週	1週	2週	年累計	1週	年累計
五類	アメーバ赤痢	2	-	-	-	-	-	-	-
	ウイルス性肝炎(A型・E型を除く)	-	-	-	-	-	-	2	2
	カルバペネム耐性腸内細菌目細菌感染症	-	-	-	1	-	1	9	9
	急性弛緩性麻痺(急性灰白髄炎を除く)	-	-	-	-	-	-	-	-
	急性脳炎	1	-	-	-	-	-	2	2
	クリプトスポリジウム症	-	-	-	-	-	-	-	-
	クロイツフェルト・ヤコブ病	-	-	-	-	-	-	-	-
	劇症型溶血性レンサ球菌感染症	-	1	1	-	1	1	8	8
	後天性免疫不全症候群(HIV感染症を含む)	-	-	1	-	-	-	-	-
	ジアルジア症	-	-	-	-	-	-	-	-
	侵襲性インフルエンザ菌感染症	-	-	-	-	-	-	6	6
	侵襲性髄膜炎菌感染症	-	-	-	-	-	-	1	1
	侵襲性肺炎球菌感染症	-	1	1	1	2	3	32	32
	水痘(入院例)	-	-	-	-	-	-	3	3
	先天性風しん症候群	-	-	-	-	-	-	-	-
	梅毒	3	6	1	-	-	-	28	28
	播種性クリプトコックス症	-	-	-	-	-	-	1	1
	破傷風	-	-	-	-	-	-	1	1
	バンコマイシン耐性黄色ブドウ球菌感染症	-	-	-	-	-	-	-	-
	バンコマイシン耐性腸球菌感染症	-	1	-	-	-	-	1	1
	百日咳	9	9	8	2	1	3	46	46
	風しん	-	-	-	-	-	-	-	-
	麻しん	-	-	-	-	-	-	1	1
	薬剤耐性アシネトバクター感染症	-	-	-	-	-	-	-	-

全数把握対象疾患報告数（動物） 2026年第2週

（単位：例）

対象疾患	対象動物	長野県						全国	
		50週	51週	52週	1週	2週	年累計	1週	年累計
エボラ出血熱	サル	-	-	-	-	-	-	-	-
マールブルグ病	サル	-	-	-	-	-	-	-	-
ペスト	プレーリードッグ	-	-	-	-	-	-	-	-
重症急性呼吸器症候群	イタチアナグマ	-	-	-	-	-	-	-	-
	タヌキ	-	-	-	-	-	-	-	-
	ハクビシン	-	-	-	-	-	-	-	-
細菌性赤痢	サル	-	-	-	-	-	-	-	-
ウエストナイル熱	鳥類	-	-	-	-	-	-	-	-
エキノコックス症	犬	-	-	-	-	-	-	-	-
結核	サル	-	-	-	-	-	-	-	-
鳥インフルエンザ(H5N1、H7N9)	鳥類	-	-	-	-	-	-	-	-
中東呼吸器症候群	ヒトコブラクダ	-	-	-	-	-	-	-	-

定点把握対象疾患報告数（週別） 2026年第2週

上段:報告数(例) 下段:定点当たりの報告数(人/定点)

分類	定点数	対象疾患	長野県							全国			
			50週	51週	52週	1週	2週	年累計	前週比	1週	年累計		
急性 呼吸器 感染症	48	急性呼吸器感染症	7,304	6,120	5,831	1,799	3,217	5,016	149.0%	93,633	93,633		
			91.30	76.50	72.89	44.98	67.02	112.00		29.12	29.12		
	50	インフルエンザ	3,731	2,732	1,723	544	505	1,049	74.3%	33,217	33,217		
			46.64	34.15	21.54	13.60	10.10	23.70		10.35	10.35		
		新型コロナウイルス感染症	189	161	202	105	163	268	124.0%	3,629	3,629		
			2.36	2.01	2.53	2.63	3.26	5.89		1.13	1.13		
小児科	28	RSウイルス感染症	55	52	54	15	29	44	160.0%	677	677		
			1.10	1.04	1.08	0.65	1.04	1.69		0.35	0.35		
		咽頭結膜熱	6	4	9	-	3	3	-	255	255		
			0.12	0.08	0.18	-	0.11	0.11		0.13	0.13		
		A群溶血性レンサ球菌咽頭炎	85	85	76	25	48	73	156.9%	1,600	1,600		
			1.70	1.70	1.52	1.09	1.71	2.80		0.82	0.82		
		感染性胃腸炎	142	208	204	95	187	282	161.7%	3,708	3,708		
			2.84	4.16	4.08	4.13	6.68	10.81		1.90	1.90		
		水痘	14	6	16	8	13	21	131.4%	493	493		
			0.28	0.12	0.32	0.35	0.46	0.81		0.25	0.25		
		手足口病	1	-	-	-	-	-	-	68	68		
			0.02	-	-	-	-	-		0.03	0.03		
		伝染性紅斑	7	8	5	2	4	6	155.6%	210	210		
			0.14	0.16	0.10	0.09	0.14	0.23		0.11	0.11		
		突発性発しん	14	5	13	2	6	8	233.3%	141	141		
			0.28	0.10	0.26	0.09	0.21	0.30		0.07	0.07		
		ヘルパンギーナ	2	-	-	-	1	1	-	18	18		
			0.04	-	-	-	0.04	0.04		0.01	0.01		
		流行性耳下腺炎	-	2	-	-	1	1	-	22	22		
			-	0.04	-	-	0.04	0.04		0.01	0.01		
		眼科	10	急性出血性結膜炎	-	-	-	-	-	-	-	3	3
					-	-	-	-	-	-		0.01	0.01
				流行性角結膜炎	16	8	8	4	13	17	194.0%	68	68
					1.60	0.80	0.80	0.67	1.30	1.97		0.13	0.13
		基幹	12	細菌性髄膜炎	-	-	-	-	-	-	-	8	8
					-	-	-	-	-	-		0.02	0.02
				無菌性髄膜炎	-	-	-	1	-	1	-	14	14
					-	-	-	0.08	-	0.08		0.03	0.03
マイコプラズマ肺炎	16			9	8	1	11	12	1150.0%	205	205		
	1.33			0.75	0.67	0.08	0.92	1.00		0.43	0.43		
クラミジア肺炎 (オウム病除く)	-			-	-	-	-	-	-	-	-		
	-			-	-	-	-	-		-	-		
感染性胃腸炎 (ロタウイルス)	-			-	1	1	-	1	-	4	4		
	-			-	0.08	0.08	-	0.08		0.01	0.01		
インフルエンザ(入院)	53			45	35	10	27	37	271.1%	1,048	1,048		
	4.42			3.75	2.92	0.83	2.25	3.08					
新型コロナウイルス感染症 (入院)	32			19	23	14	21	35	149.6%	541	541		
	2.67			1.58	1.92	1.17	1.75	2.92					

定点把握対象疾患報告数（保健所別） 2026年第2週

上段:報告数(例) 下段:定点当たりの報告数(人/定点)

分類	対象疾患	佐久	上田	諏訪	伊那	飯田	木曽	松本	大町	長野	北信	長野市	松本市	合計
急性呼吸器感染症	急性呼吸器感染症	217	368	512	322	150	106	330	29	102	69	476	536	3,217
		43.40	73.60	102.40	80.50	50.00	53.00	82.50	14.50	51.00	34.50	52.89	107.20	67.02
	インフルエンザ	23	64	82	57	15	23	43	8	27	17	62	84	505
		4.60	12.80	16.40	14.25	5.00	11.50	10.75	4.00	6.75	8.50	6.89	16.80	10.10
	新型コロナウイルス感染症	15	11	19	33	14	3	9	3	15	9	14	18	163
		3.00	2.20	3.80	8.25	4.67	1.50	2.25	1.50	3.75	4.50	1.56	3.60	3.26
小児科	RSウイルス感染症	2	8	-	4	1	-	2	3	-	1	4	4	29
		0.67	2.67	-	2.00	0.50	-	1.00	3.00	-	1.00	0.80	1.33	1.04
	咽頭結膜熱	-	-	1	1	-	-	-	-	-	-	1	-	3
		-	-	0.33	0.50	-	-	-	-	-	-	0.20	-	0.11
	A群溶血性レンサ球菌咽頭炎	7	4	3	1	-	-	-	-	9	-	17	7	48
		2.33	1.33	1.00	0.50	-	-	-	-	4.50	-	3.40	2.33	1.71
	感染性胃腸炎	16	19	8	18	13	-	20	3	4	-	34	52	187
		5.33	6.33	2.67	9.00	6.50	-	10.00	3.00	2.00	-	6.80	17.33	6.68
	水痘	-	2	1	-	-	-	3	-	4	1	-	2	13
		-	0.67	0.33	-	-	-	1.50	-	2.00	1.00	-	0.67	0.46
	手足口病	-	-	-	-	-	-	-	-	-	-	-	-	-
		-	-	-	-	-	-	-	-	-	-	-	-	-
	伝染性紅斑	-	-	-	-	-	-	-	-	4	-	-	-	4
		-	-	-	-	-	-	-	-	2.00	-	-	-	0.14
	突発性発しん	-	-	-	1	-	-	-	-	1	-	3	1	6
		-	-	-	0.50	-	-	-	-	0.50	-	0.60	0.33	0.21
	ヘルパンギーナ	1	-	-	-	-	-	-	-	-	-	-	-	1
		0.33	-	-	-	-	-	-	-	-	-	-	-	0.04
	流行性耳下腺炎	-	-	-	1	-	-	-	-	-	-	-	-	1
		-	-	-	0.50	-	-	-	-	-	-	-	-	0.04
眼科	急性出血性結膜炎	-	-	-	-	-		-		-		-	-	-
		-	-	-	-	-		-		-		-	-	-
	流行性角結膜炎	1	3	-	4	-		-		-		5	-	13
		1.00	3.00	-	4.00	-		-		-		2.50	-	1.30
基幹	細菌性髄膜炎	-	-	-	-	-		-		-		-	-	-
		-	-	-	-	-		-		-		-	-	-
	無菌性髄膜炎	-	-	-	-	-		-		-		-	-	-
		-	-	-	-	-		-		-		-	-	-
	マイコプラズマ肺炎	-	1	1	1	-	-	1	2	-	-	4	1	11
		-	1.00	1.00	1.00	-	-	1.00	2.00	-	-	4.00	1.00	0.92
	クラミジア肺炎 (オウム病除く)	-	-	-	-	-	-	-	-	-	-	-	-	-
		-	-	-	-	-	-	-	-	-	-	-	-	-
	感染性胃腸炎(ロタウイルス)	-	-	-	-	-	-	-	-	-	-	-	-	-
		-	-	-	-	-	-	-	-	-	-	-	-	-
	インフルエンザ(入院)	6	2	1	1	2	-	2	1	-	-	8	4	27
		6.00	2.00	1.00	1.00	2.00	-	2.00	1.00	-	-	8.00	4.00	2.25
	新型コロナウイルス感染症 (入院)	-	2	3	2	4	-	-	-	-	5	4	1	21
		-	2.00	3.00	2.00	4.00	-	-	-	-	5.00	4.00	1.00	1.75

【保健所別定点数】

	佐久	上田	諏訪	伊那	飯田	木曽	松本	大町	長野	北信	長野市	松本市	合計
急性呼吸器感染症定点	5	5	5	4	3	2	4	2	4	2	9	5	50
小児科定点	3	3	3	2	2	1	2	1	2	1	5	3	28
眼科定点	1	1	1	1	1	0	1	0	1	0	2	1	10
基幹定点	1	1	1	1	1	1	1	1	1	1	1	1	12

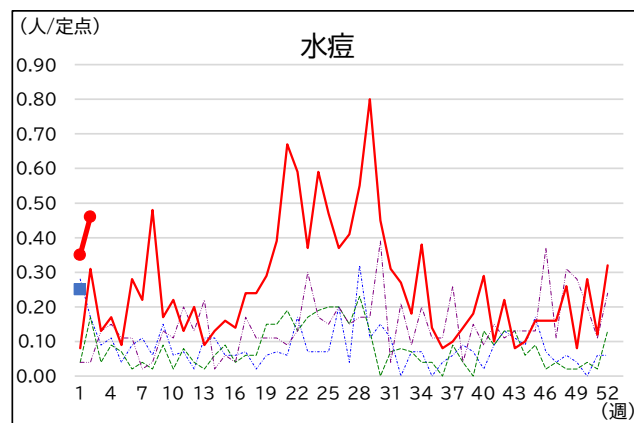
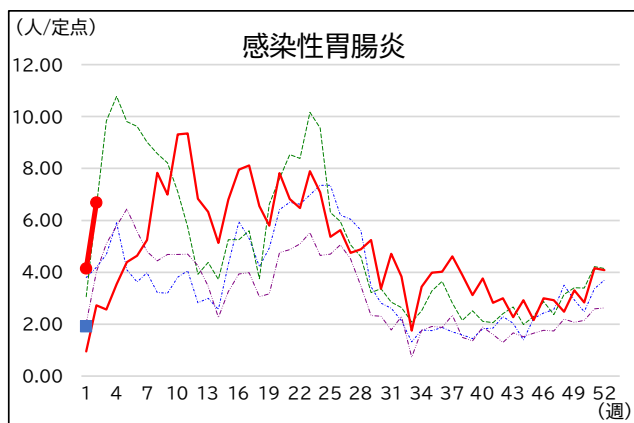
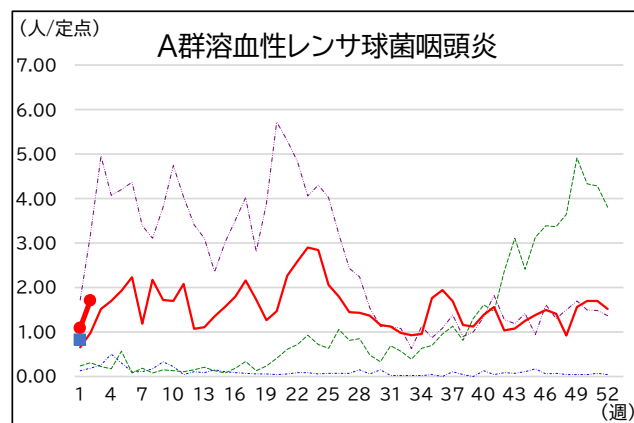
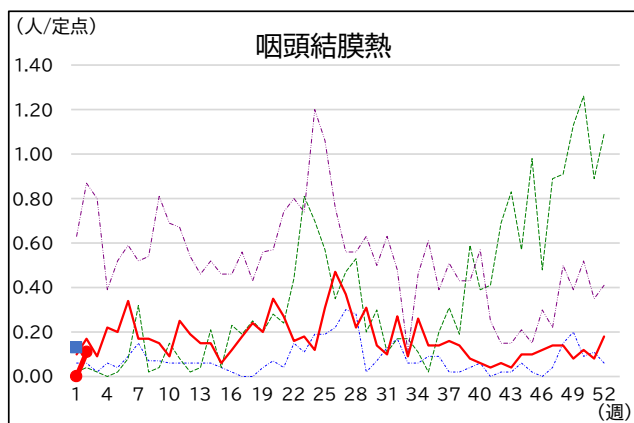
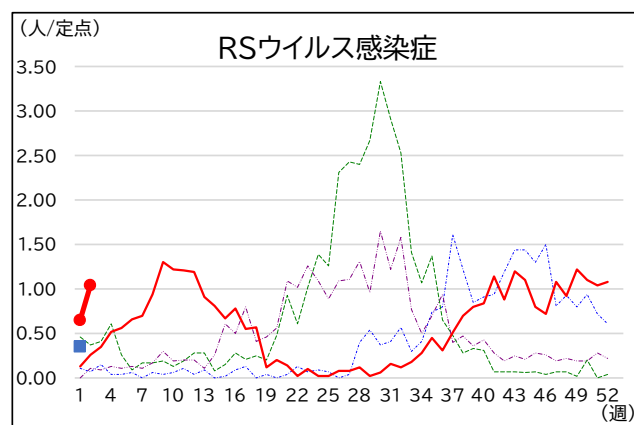
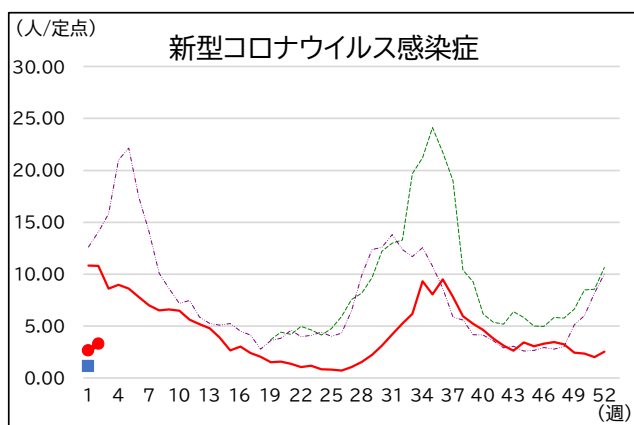
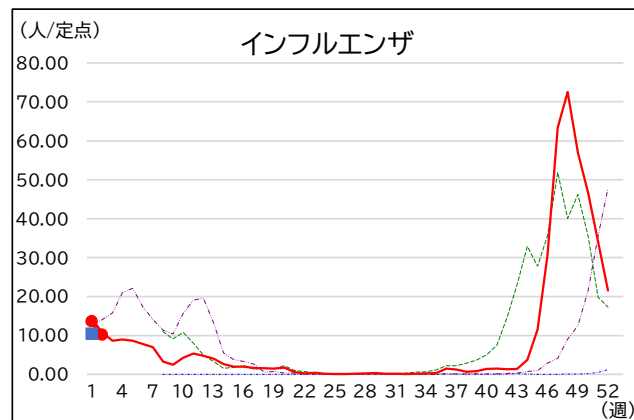
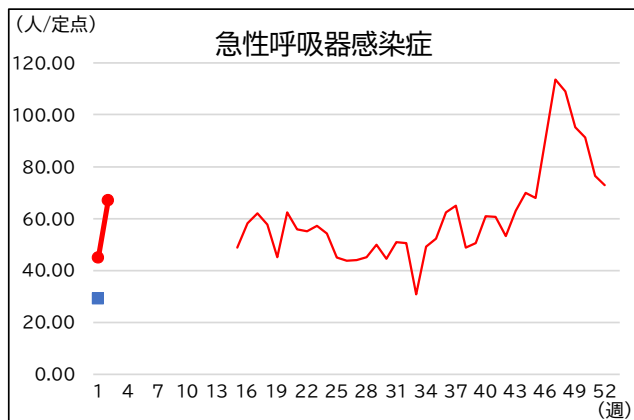
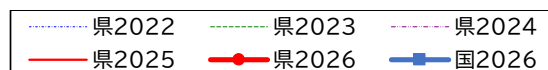
定点把握対象疾患報告数（年齢階級別）2026年第2週

年齢区分	急性呼吸器感染症定点			小児科定点									
	急性呼吸器感染症	インフルエンザ	新型コロナウイルス感染症	RSウイルス感染症	咽頭結膜熱	A群溶血性レンサ球菌咽頭炎	感染性胃腸炎	水痘	手足口病	伝染性紅斑	突発性発しん	ヘルパンギーナ	流行性耳下腺炎
～5カ月	181	2	1	5	-	1	5	-	-	-	1	-	-
～11カ月		6	3	9	-	-	15	-	-	-	1	-	-
1歳	904	14	12	11	1	2	35	-	-	-	2	-	-
2歳		20	3	2	1	4	36	5	-	-	-	-	-
3歳		14	3	-	-	6	20	-	-	-	1	-	-
4歳		20	1	1	1	5	20	-	-	4	-	-	-
5歳	564	28	1	-	-	4	11	1	-	-	-	-	-
6歳		24	1	-	-	7	7	1	-	-	1	-	-
7歳		11	4	-	-	4	6	-	-	-	-	1	1
8歳		12	2	-	-	2	5	1	-	-	-	-	-
9歳		13	7	-	-	2	3	2	-	-	-	-	-
10～14歳	288	45	7	-	-	8	9	3	-	-	-	-	-
15～19歳	143	39	8	-	-	1	3	-	-	-	-	-	-
20～29歳	196	59	11	1	-	2	12	-	-	-	-	-	-
30～39歳	227	47	8										
40～49歳	174	44	22										
50～59歳	184	37	25										
60～69歳	153	29	23										
70～79歳	106	18	13										
80歳以上	97	23	8										
合計	3,217	505	163	29	3	48	187	13	-	4	6	1	1

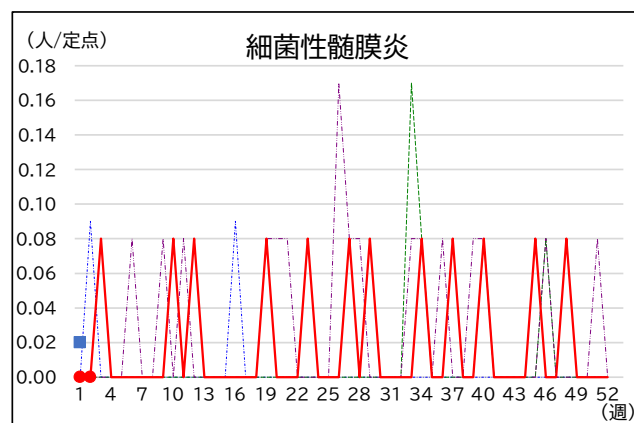
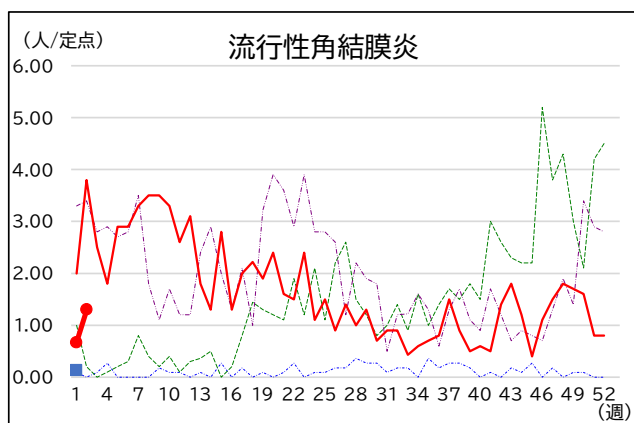
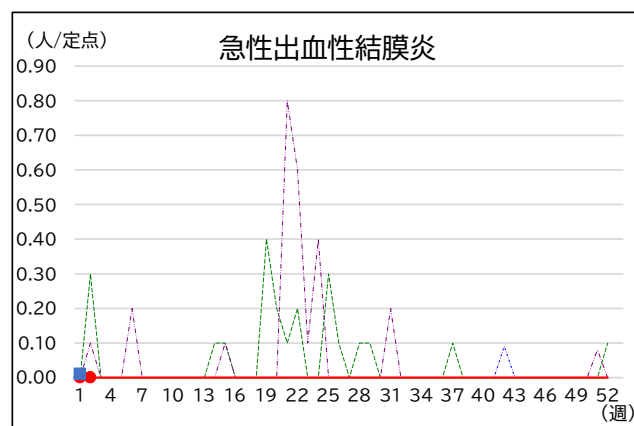
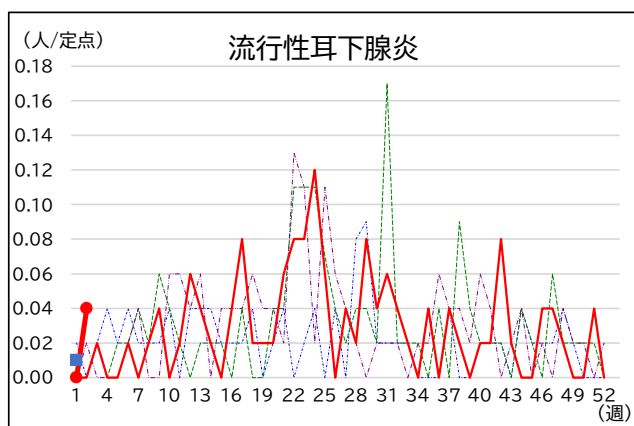
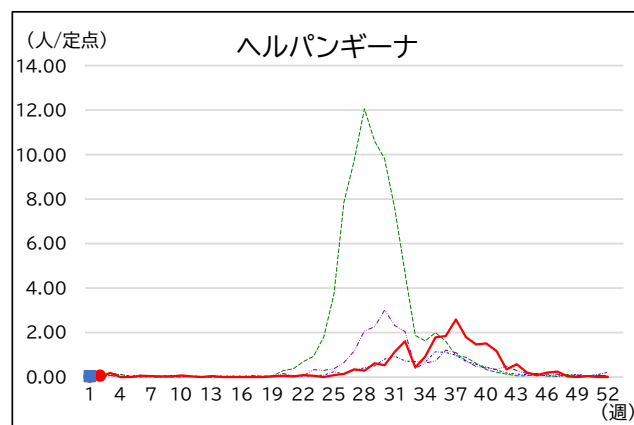
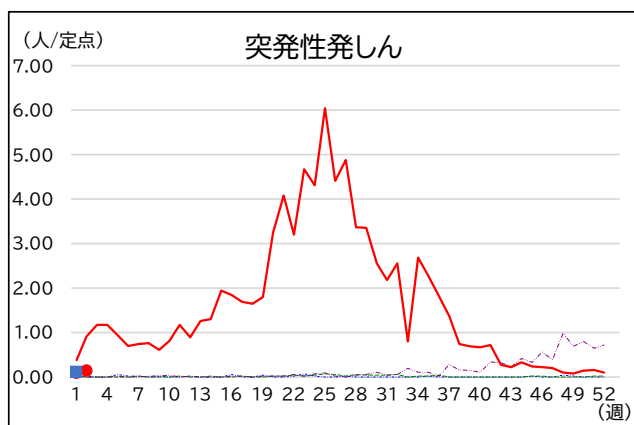
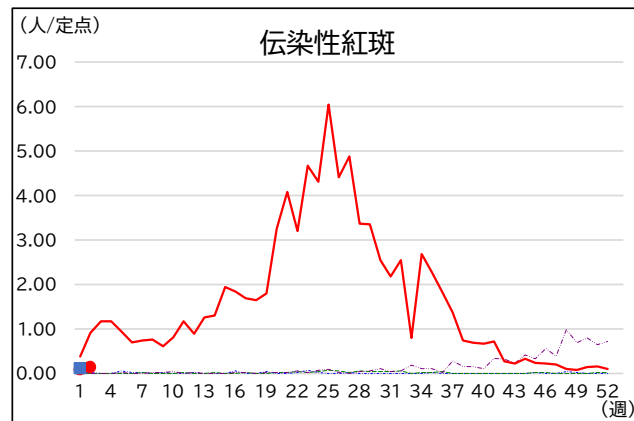
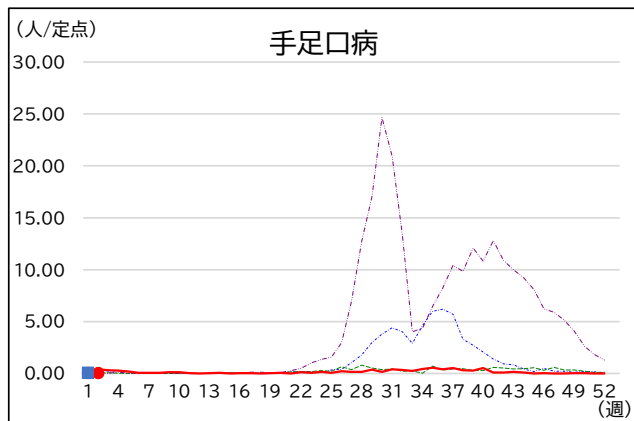
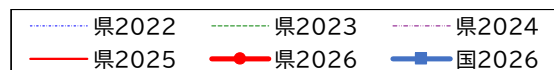
※小児科定点の「20～29歳」は「20歳以上」と読み替える。

年齢区分	眼科		基幹						
	急性出血性結膜炎	流行性結膜炎	細菌性髄膜炎	無菌性髄膜炎	マイコプラズマ肺炎	クラミジア肺炎（オウム病除く）	感染性胃腸炎（ロタウイルス）	インフルエンザ（入院）	新型コロナウイルス感染症（入院）
～5か月	-	-	-	-	-	-	-	-	-
～11か月	-	-	-	-	-	-	-	1	1
1歳	-	-	-	-	-	-	-	1	-
2歳	-	-	-	-	-	-	-	1	-
3歳	-	-	-	-	1	-	-	-	-
4歳	-	-	-	-	-	-	-	-	-
5歳	-	-	-	-	1	-	-	-	-
6歳	-	-	-	-	-	-	-	1	-
7歳	-	-	-	-	-	-	-	-	-
8歳	-	-	-	-	2	-	-	-	-
9歳	-	-	-	-	-	-	-	-	-
10～14歳	-	-	-	-	6	-	-	-	-
15～19歳	-	-	-	-	-	-	-	-	-
20～29歳	-	3	-	-	-	-	-	-	-
30～39歳	-	1	-	-	-	-	-	2	1
40～49歳	-	3	-	-	-	-	-	-	2
50～59歳	-	-	-	-	1	-	-	4	1
60～69歳	-	4	-	-	-	-	-	1	2
70歳以上	-	2	-	-	-	-	-	16	14
合計	-	13	-	-	11	-	-	27	21

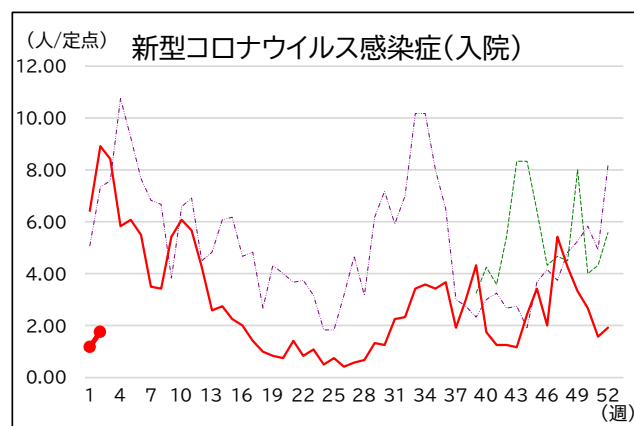
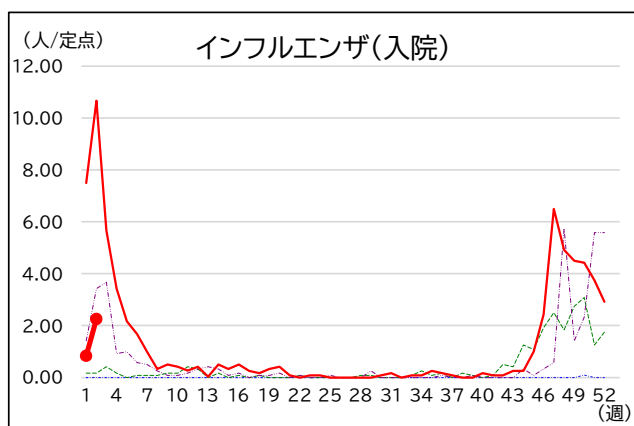
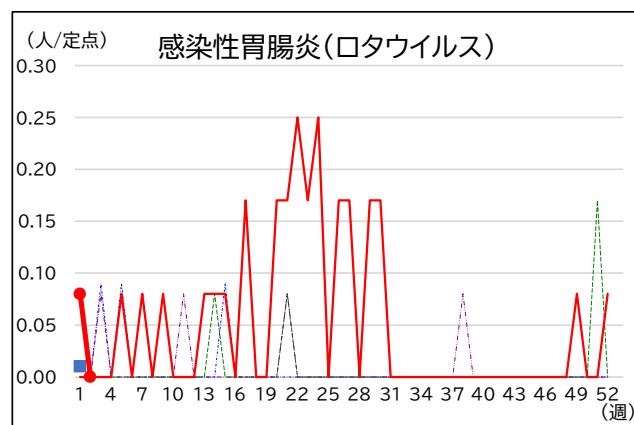
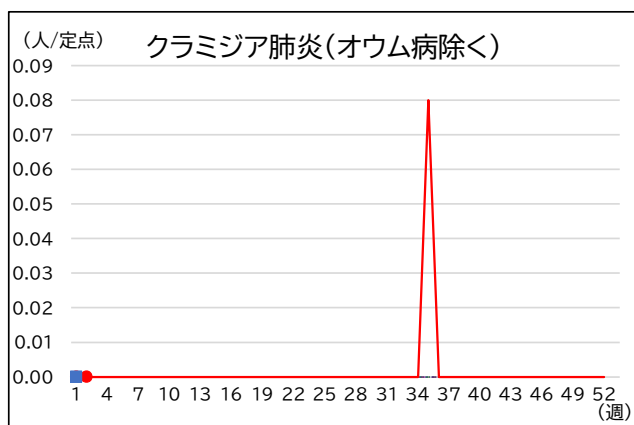
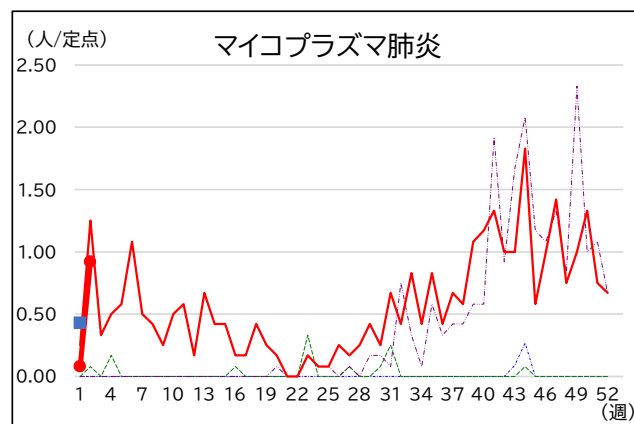
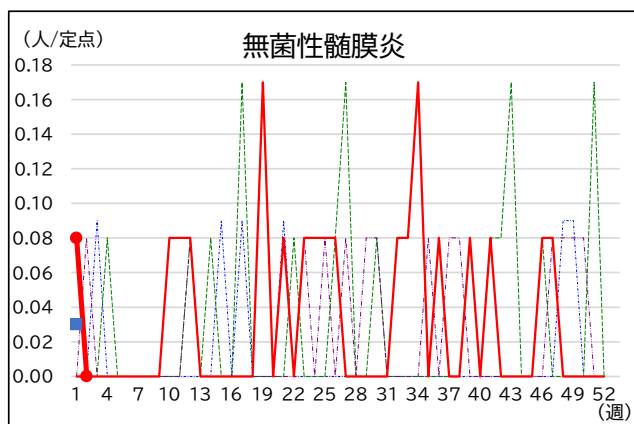
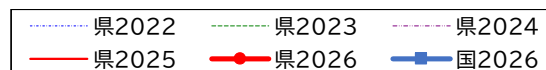
定点把握対象疾患 グラフ総覧(1/3)



定点把握対象疾患 グラフ総覧(2/3)



定点把握対象疾患 グラフ総覧(3/3)



※インフルエンザ(入院)、新型コロナウイルス感染症(入院)は長野県分のみ掲載

病原体検出情報

※長野県環境保全研究所、長野市環境衛生試験所にて検出された件数を計上
※検体採取月で計上（単位:件）

全数把握疾患

診断名	検出病原体	2025年											
		1月	2月	3月	4月	5月	6月	7月	8月	9月	10月	11月	12月
コレラ	Vibrio cholerae O1, CT(+)	-	-	-	-	-	-	-	-	-	1	-	-
腸管出血性大腸菌感染症	EHEC O8:H9 VT2	-	-	-	-	-	1	-	-	-	-	-	-
	EHEC O26:H11 VT1	-	-	-	-	-	-	1	1	-	1	-	-
	EHEC O26:H- VT1	-	-	-	-	-	-	-	-	-	-	-	-
	EHEC O76:H7 VT1	-	-	-	-	-	-	-	1	-	-	-	-
	EHEC O103:H25 VT1	-	-	-	-	-	-	-	2	-	-	-	-
	EHEC O121:H19 VT2	-	-	-	-	-	-	-	-	7	-	-	-
	EHEC O146:H-/Hg21 VT2	-	-	-	-	-	-	1	-	-	-	-	-
	EHEC O156:H25 VT1	-	1	-	-	-	-	-	-	-	-	-	-
	EHEC O157:H7 VT2	-	-	-	-	-	-	4	-	-	-	-	-
	EHEC O157:H7 VT1+2	-	-	-	-	1	-	1	2	5	5	-	-
	EHEC O157:HNT VT1+2	-	-	-	-	-	-	-	-	-	28	-	-
	EHEC OgGp3:H2 VT1	-	-	-	-	-	-	-	-	-	1	-	-
	EHEC OgUT:H28 VT2	-	-	-	-	-	1	-	-	-	-	-	-
	EHEC OUT:HNT VT2	-	-	-	-	-	-	-	-	-	1	-	-
	EHEC OgUT:H28 VT2	-	-	-	-	-	1	-	-	-	-	-	-
	EHEC OUT:HNT VT2	-	-	-	-	-	-	-	-	-	1	-	-
A型肝炎	A型肝炎ウイルス IB	-	1	1	-	-	-	-	-	-	-	-	-
E型肝炎	E型肝炎ウイルス 3型	-	-	-	-	-	-	3	-	-	-	-	-
エムボックス	エムボックスウイルス クレードII	-	-	-	-	-	-	-	-	-	-	2	-
レジオネラ症	<i>L.pneumophila</i> 1群	-	-	-	-	1	1	-	-	-	-	-	-
	<i>L.pneumophila</i> 3群	-	-	-	-	1	-	-	-	-	-	-	-
	<i>L.pneumophila</i> 5群	-	-	-	-	-	-	1	-	-	-	-	-
	<i>L.bozemanii</i>	-	-	-	-	-	-	1	-	-	-	-	-
カルバペネム耐性腸内細菌目細菌感染症	CRE(検査数)	-	1	3	-	-	-	-	1	-	-	-	-
	(カルバペネム耐性産生菌再掲)	-	-	-	-	-	-	-	-	-	-	-	-
急性脳炎・脳症	インフルエンザウイルスAH1pdm09型	1	-	-	-	-	-	-	-	-	-	1	-
	インフルエンザウイルスB型(系統型別不能)	-	-	-	1	-	-	-	-	-	-	-	-
	パレコウイルス A5型	-	-	-	-	-	-	1	1	-	-	-	-
劇症型溶血性レンサ球菌感染症	A群溶血性レンサ球菌 T1型	-	1	-	-	-	-	-	-	-	-	-	-
	A群溶血性レンサ球菌 TB3264型	-	-	-	-	2	-	-	-	-	-	-	-
	A群溶血性レンサ球菌 T型別不能	-	2	1	-	-	1	-	-	-	-	-	-
	B群溶血性レンサ球菌	-	-	-	-	-	-	-	-	-	1	-	-
	G群溶血性レンサ球菌	-	-	-	-	1	-	2	-	-	-	-	-
麻疹	麻疹ウイルス	-	-	-	-	-	-	-	-	-	-	2	-
	麻疹ウイルス B3型	-	-	-	-	-	-	-	-	-	-	1	-

定点把握疾患

診断名	検出病原体	2025年											
		1月	2月	3月	4月	5月	6月	7月	8月	9月	10月	11月	12月
インフルエンザ	インフルエンザウイルスA型H1pdm09	32	11	6	1	-	-	-	-	8	2	-	-
	インフルエンザウイルスA香港型(H3亜型)	2	3	1	-	-	-	-	-	-	7	-	-
	インフルエンザウイルスB型(Victoria系統)	-	4	7	-	-	-	-	-	-	-	-	-
	インフルエンザウイルスB型(系統型別不能)	-	-	-	-	-	-	-	-	-	-	-	-
新型コロナウイルス感染症	SARS-CoV-2	8	14	9	-	-	-	-	-	-	-	-	-
急性呼吸器感染症(その他)	インフルエンザA型	-	-	-	3	-	-	-	1	7	2	14	32
	インフルエンザB型	-	-	-	5	3	-	1	-	1	-	-	1
	SARS-CoV-2	-	-	-	10	8	7	16	15	21	8	5	1
	RSウイルスA型	-	-	-	4	-	-	-	2	5	3	-	1
	RSウイルスB型	-	-	-	4	2	1	-	6	4	5	1	-
	アデノウイルス	-	-	-	3	2	4	5	3	2	1	1	1
	ライノ/エンテロウイルス	-	-	-	35	34	28	25	18	34	20	9	8
	パラインフルエンザウイルス1	-	-	-	-	-	-	-	3	-	1	-	-
	パラインフルエンザウイルス2	-	-	-	-	-	-	1	6	7	7	1	1
	パラインフルエンザウイルス3	-	-	-	10	31	29	7	-	3	-	-	-
	パラインフルエンザウイルス4	-	-	-	-	5	13	18	5	1	-	-	-
	ヒトメタニューモウイルス	-	-	-	8	2	-	1	-	3	-	-	-
手足口病	コクサッキーウイルスA群16型	2	-	-	-	-	-	-	-	-	-	-	-
ヘルパンギーナ	コクサッキーウイルスA群4型	-	-	-	-	-	-	-	1	1	-	-	-

定点把握対象疾患報告数（月別）2025年12月

上段:報告数(例) 下段:定点当たりの報告数(人/定点)

分類	定点数	対象疾患	長野県							全国	
			8月	9月	10月	11月	12月	年累計	前月比	12月	年累計
STD	14	性器クラミジア感染症	26	23	19	23	13	236	56.7%	2,136	28,479
			1.86	1.64	1.36	1.64	0.93	16.85		2.19	29.09
		性器ヘルペスウイルス感染症	2	6	5	3	6	59	204.8%	932	10,629
			0.14	0.43	0.36	0.21	0.43	4.23		0.95	10.86
		尖圭コンジローマ	2	2	2	4	7	37	172.4%	482	6,251
			0.14	0.14	0.14	0.29	0.50	2.63		0.49	6.39
基幹	12	メチシリン耐性黄色ブドウ球菌感染症	4	5	8	6	5	43	83.7%	576	8,194
			0.29	0.36	0.57	0.43	0.36	3.07		0.59	8.37
		ペニシリン耐性肺炎球菌感染症	30	26	22	29	27	361	93.0%	1,304	15,613
			2.50	2.17	1.83	2.42	2.25	30.09		2.73	32.59
		薬剤耐性緑膿菌感染症	2	2	1	1	1	32	100.0%	34	538
			0.17	0.17	0.08	0.08	0.08	2.66		0.07	1.12
			-	-	-	-	-	-	-	9	92
			-	-	-	-	-	-		0.02	0.19

定点把握対象疾患報告数（保健所別）2025年12月

上段:報告数(例) 下段:定点当たりの報告数(人/定点)

分類	定点数	対象疾患	佐久	上田	諏訪	伊那	飯田	木曽	松本	大町	長野	北信	長野市	松本市	合計	
STD	14	性器クラミジア感染症	2	-	-	-	-		7		1	-	3	-	13	
			1.00	-	-	-	-		3.50		1.00	-	1.00	-	0.93	
		性器ヘルペスウイルス感染症	-	-	-	-	-		5		-	-	1	-	6	
			-	-	-	-	-		2.50		-	-	0.33	-	0.43	
		尖圭コンジローマ	1	-	-	-	-		1		2	3	-	-	7	
			0.50	-	-	-	-		0.50		2.00	3.00	-	-	0.50	
		淋菌感染症	-	1	-	-	-		2		1	1	-	-	5	
			-	1.00	-	-	-		1.00		1.00	1.00	-	-	0.36	
基幹	12	メチシリン耐性 黄色ブドウ球菌感染症	2	-	1	8	5	2	1	-	3	-	2	3	27	
			2.00	-	1.00	8.00	5.00	2.00	1.00	-	3.00	-	2.00	3.00	2.25	
		ペニシリン耐性 肺炎球菌感染症	-	-	-	-	-	-	-	-	1	-	-	-	1	
			-	-	-	-	-	-	-	-	1.00	-	-	-	0.08	
		薬剤耐性緑膿菌感染症	-	-	-	-	-	-	-	-	-	-	-	-	-	
			-	-	-	-	-	-	-	-	-	-	-	-	-	

【保健所別定点数】

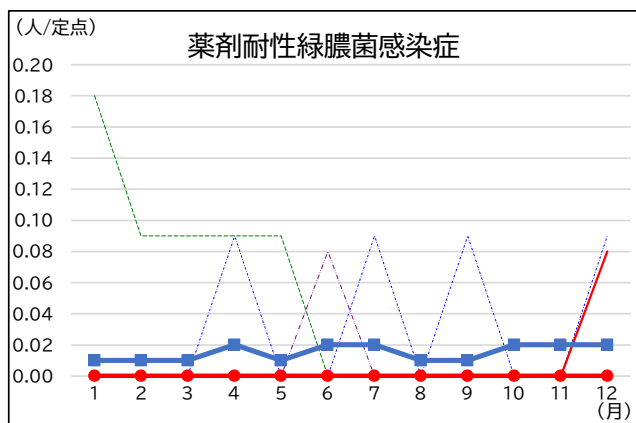
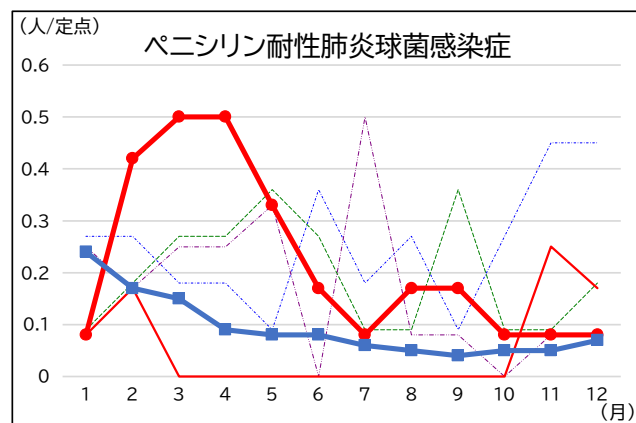
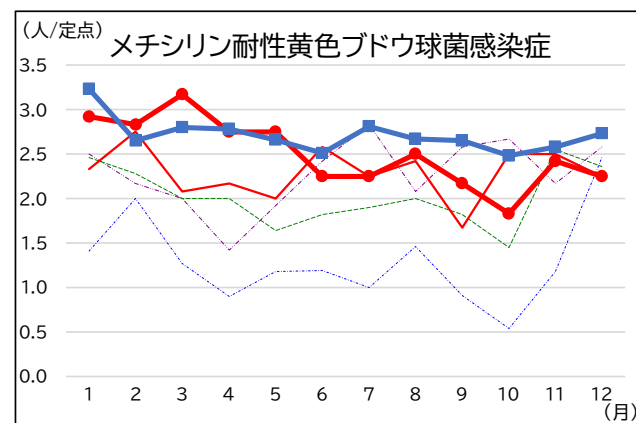
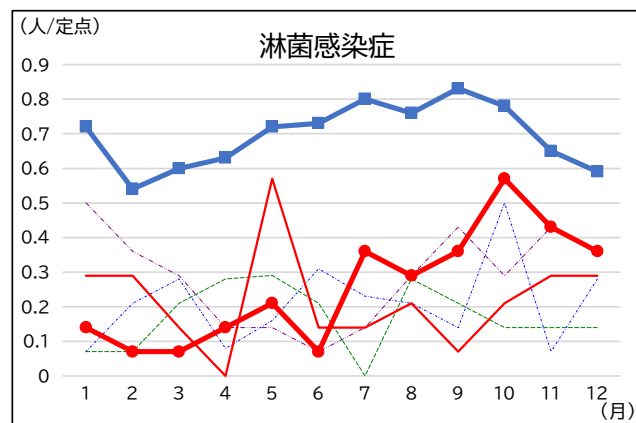
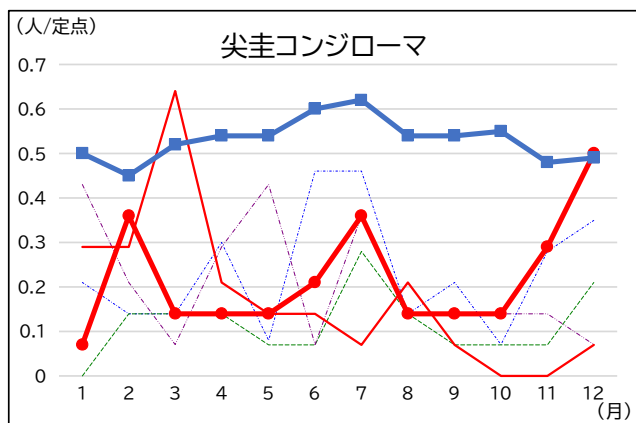
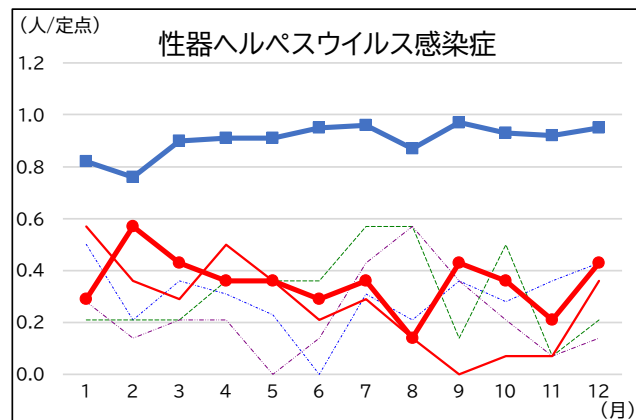
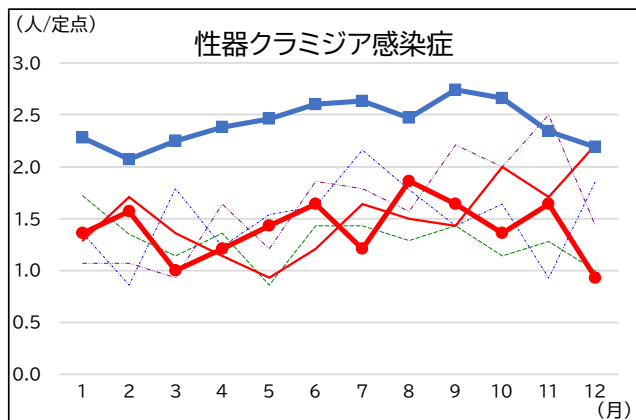
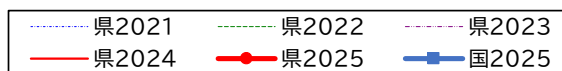
	佐久	上田	諏訪	伊那	飯田	木曽	松本	大町	長野	北信	長野市	松本市	合計
性感染症(STD)	2	1	1	1	1	2	2	1	1	1	3	1	14
基幹	1	1	1	1	1	1	1	1	1	1	1	1	12

定点把握対象疾患報告数（年齢階級・性別） 2025年12月

（単位：例）

年齢区分	STD												基幹								
	性器クラミジア 感染症			性器 ヘルペスウイルス 感染症			尖圭コンジローマ			淋菌感染症			メチシリン耐性 黄色ブドウ球菌 感染症			ペニシリン耐性 肺炎球菌感染症			薬剤耐性 緑膿菌感染症		
	男	女	合計	男	女	合計	男	女	合計	男	女	合計	男	女	合計	男	女	合計	男	女	合計
0歳	-	-	-	-	-	-	-	-	-	-	-	-	-	-	-	-	-	-	-	-	-
1～4歳	-	-	-	-	-	-	-	-	-	-	-	-	-	-	-	-	-	-	-	-	-
5～9歳	-	-	-	-	-	-	-	-	-	-	-	-	-	-	-	-	-	-	-	-	-
10～14歳	-	-	-	-	-	-	-	-	-	-	-	-	-	-	-	-	-	-	-	-	-
15～19歳	-	5	5	-	-	-	-	2	2	-	2	2	-	-	-	-	-	-	-	-	-
20～24歳	-	4	4	1	-	1	-	-	-	1	1	2	-	-	-	-	-	-	-	-	-
25～29歳	1	1	2	-	-	-	-	1	1	-	-	-	-	-	-	-	-	-	-	-	-
30～34歳	-	2	2	-	1	1	-	1	1	-	-	-	-	-	-	-	-	-	-	-	-
35～39歳	-	-	-	-	-	-	-	-	-	-	-	-	1	1	2	-	-	-	-	-	-
40～44歳	-	-	-	-	-	-	-	1	1	1	-	1	-	-	-	-	-	-	-	-	-
45～49歳	-	-	-	2	-	2	1	-	1	-	-	-	1	-	1	-	-	-	-	-	-
50～54歳	-	-	-	-	-	-	-	-	-	-	-	-	-	-	-	-	-	-	-	-	-
55～59歳	-	-	-	-	-	-	1	-	1	-	-	-	2	-	2	-	-	-	-	-	-
60～64歳	-	-	-	-	1	1	-	-	-	-	-	-	-	-	-	-	-	-	-	-	-
65～69歳	-	-	-	-	1	1	-	-	-	-	-	-	-	1	1	-	-	-	-	-	-
70歳以上	-	-	-	-	-	-	-	-	-	-	-	-	15	6	21	-	1	1	-	-	-
合計	1	12	13	3	3	6	2	5	7	2	3	5	19	8	27	-	1	1	-	-	-

定点把握対象疾患(月報) グラフ総覧



〈病原体定点〉