

長野県感染症情報(週報)

《データ編》

2026年(令和8年)
第1週 (12月29日～1月4日)

長野県健康福祉部疾病・感染症対策課

目 次

【週 報】

全数把握対象疾患報告数(一類～四類)	1～2
全数把握対象疾患報告数(五類)	3
全数把握対象疾患報告数(動物)	4
定点把握対象疾患報告数(週別)	5
定点把握対象疾患報告数(保健所別)	6
定点把握対象疾患報告数(年齢階級別)	7
グラフ総覧	8～10

○本週報は、感染症の発生状況の正確な把握と分析、その結果の県民や医療機関への迅速な提供・公開を行うことを目的に発行しています。

速報性を重視しておりますので、今後の集計により変更が生ずることがあります。

○2026年(令和8年)届出数一覧(速報値)、過去の集計結果(確定値)はホームページをご覧ください。

<https://www.pref.nagano.lg.jp/shippei-kansen/kenko/kenko/kansensho/joho/index.html>

(問合せ先)

担 当 長野県健康福祉部疾病・感染症対策課
小林、山口

電 話 026-235-7148(直通)
026-232-0111(代表) 内線 4135

ファクシミリ 026-235-7334

Email kansen@pref.nagano.lg.jp

全数把握対象疾患報告数（一類～四類） 2026年第1週

(単位:例)

分類	対象疾患	長野県						全国	
		49週	50週	51週	52週	1週	年累計	52週	年累計
一類	エボラ出血熱	-	-	-	-	-	-	-	-
	クリミア・コンゴ出血熱	-	-	-	-	-	-	-	-
	痘そう	-	-	-	-	-	-	-	-
	南米出血熱	-	-	-	-	-	-	-	-
	ペスト	-	-	-	-	-	-	-	-
	マールブルグ病	-	-	-	-	-	-	-	-
	ラッサ熱	-	-	-	-	-	-	-	-
二類	急性灰白髄炎	-	-	-	-	-	-	-	-
	結核	1	2	1	3	-	-	295	14,480
	潜在性結核感染症	2	1	2	2	-	-	-	-
	ジフテリア	-	-	-	-	-	-	-	-
	重症急性呼吸器症候群(SARS)	-	-	-	-	-	-	-	-
	中東呼吸器症候群(MERS)	-	-	-	-	-	-	-	-
	鳥インフルエンザ(H5N1)	-	-	-	-	-	-	-	-
	鳥インフルエンザ(H7N9)	-	-	-	-	-	-	-	-
三類	コレラ	-	-	-	-	-	-	-	4
	細菌性赤痢	-	-	-	-	-	-	2	59
	腸管出血性大腸菌感染症	1	-	-	-	-	-	44	4,319
	腸チフス	-	-	-	-	-	-	1	32
	パラチフス	-	-	-	-	-	-	-	8
四類	E型肝炎	-	-	-	-	-	-	9	585
	ウエストナイル熱	-	-	-	-	-	-	-	-
	A型肝炎	-	-	-	-	-	-	3	133
	エキノコックス症	-	-	-	-	-	-	-	26
	エムボックス	-	-	-	-	-	-	2	23
	黄熱	-	-	-	-	-	-	-	-
	オウム病	-	-	-	-	-	-	-	12
	オムスク出血熱	-	-	-	-	-	-	-	-
	回帰熱	-	-	-	-	-	-	-	6
	キャサヌル森林病	-	-	-	-	-	-	-	-
	Q熱	-	-	-	-	-	-	-	-
	狂犬病	-	-	-	-	-	-	-	-
	コクシジオイデス症	-	-	-	-	-	-	-	7
	ジカウイルス感染症	-	-	-	-	-	-	-	1
	重症熱性血小板減少症候群(SFTS)	-	-	-	-	-	-	-	191
	腎症候性出血熱	-	-	-	-	-	-	-	-
	西部ウマ脳炎	-	-	-	-	-	-	-	-
	ダニ媒介脳炎	-	-	-	-	-	-	-	2
	炭疽	-	-	-	-	-	-	-	-
	チクングニア熱	-	-	-	-	-	-	-	21
	つつが虫病	-	-	-	-	-	-	24	290
	デング熱	-	-	-	-	-	-	1	164
	東部ウマ脳炎	-	-	-	-	-	-	-	-
	鳥インフルエンザ(H5N1及びH7N9を除く)	-	-	-	-	-	-	-	-

※結核(全国)の集計には潜在性結核感染症を含む

全数把握対象疾患報告数（四類）2026年第1週

(単位:例)

分類	対象疾患	長野県						全国	
		49週	50週	51週	52週	1週	年累計	52週	年累計
四類	ニパウイルス感染症	-	-	-	-	-	-	-	-
	日本紅斑熱	-	-	-	-	-	-	1	674
	日本脳炎	-	-	-	1	-	-	1	4
	ハンタウイルス肺症候群	-	-	-	-	-	-	-	-
	Bウイルス病	-	-	-	-	-	-	-	-
	鼻疽	-	-	-	-	-	-	-	-
	ブルセラ症	-	-	-	-	-	-	1	2
	ベネズエラウマ脳炎	-	-	-	-	-	-	-	-
	ヘンドラウイルス感染症	-	-	-	-	-	-	-	-
	発しんチフス	-	-	-	-	-	-	-	-
	ボツリヌス症	-	-	-	-	-	-	-	1
	マラリア	-	-	-	-	-	-	-	22
	野兔病	-	-	-	-	-	-	-	-
	ライム病	-	-	-	-	-	-	-	18
	リッサウイルス感染症	-	-	-	-	-	-	-	-
	リフトバレー熱	-	-	-	-	-	-	-	-
	類鼻疽	-	-	-	-	-	-	-	1
	レジオネラ症	1	1	1	2	-	-	31	2,413
	レプトスピラ症	-	-	-	-	-	-	-	63
	ロッキー山紅斑熱	-	-	-	-	-	-	-	-

全数把握対象疾患報告数（五類）2026年第1週

(単位:例)

分類	対象疾患	長野県						全国	
		49週	50週	51週	52週	1週	年累計	52週	年累計
五類	アメーバ赤痢	-	2	-	-	-	-	8	449
	ウイルス性肝炎(A型・E型を除く)	-	-	-	-	-	-	3	260
	カルバペネム耐性腸内細菌目細菌感染症	-	-	-	-	1	1	20	1,197
	急性弛緩性麻痺(急性灰白髄炎を除く)	-	-	-	-	-	-	1	37
	急性脳炎	2	1	-	-	-	-	15	630
	クリプトスポリジウム症	-	-	-	-	-	-	-	23
	クロイツフェルト・ヤコブ病	-	-	-	-	-	-	1	184
	劇症型溶血性レンサ球菌感染症	2	-	1	1	-	-	22	1,382
	後天性免疫不全症候群(HIV感染症を含む)	-	-	-	1	-	-	13	866
	ジアルジア症	-	-	-	-	-	-	1	35
	侵襲性インフルエンザ菌感染症	1	-	-	-	-	-	13	650
	侵襲性髄膜炎菌感染症	-	-	-	-	-	-	1	84
	侵襲性肺炎球菌感染症	-	-	1	1	1	1	48	3,391
	水痘(入院例)	-	-	-	-	-	-	11	665
	先天性風しん症候群	-	-	-	-	-	-	-	-
	梅毒	2	3	6	1	-	-	167	13,530
	播種性クリプトコックス症	-	-	-	-	-	-	4	178
	破傷風	-	-	-	-	-	-	-	94
	バンコマイシン耐性黄色ブドウ球菌感染症	-	-	-	-	-	-	-	-
	バンコマイシン耐性腸球菌感染症	-	-	1	-	-	-	3	92
	百日咳	13	9	9	8	2	2	352	89,387
	風しん	-	-	-	-	-	-	-	11
	麻しん	-	-	-	-	-	-	1	265
	薬剤耐性アシネトバクター感染症	-	-	-	-	-	-	-	9

全数把握対象疾患報告数（動物） 2026年第1週

（単位：例）

対象疾患	対象動物	長野県						全国	
		49週	50週	51週	52週	1週	年累計	52週	年累計
エボラ出血熱	サル	-	-	-	-	-	-	-	-
マールブルグ病	サル	-	-	-	-	-	-	-	-
ペスト	プレーリードッグ	-	-	-	-	-	-	-	-
重症急性呼吸器症候群	イタチアナグマ	-	-	-	-	-	-	-	-
	タヌキ	-	-	-	-	-	-	-	-
	ハクビシン	-	-	-	-	-	-	-	-
細菌性赤痢	サル	-	-	-	-	-	-	-	4
ウエストナイル熱	鳥類	-	-	-	-	-	-	-	-
エキノコックス症	犬	-	-	-	-	-	-	-	2
結核	サル	-	-	-	-	-	-	1	1
鳥インフルエンザ(H5N1、H7N9)	鳥類	-	-	-	-	-	-	-	102
中東呼吸器症候群	ヒトコブラクダ	-	-	-	-	-	-	-	-

定点把握対象疾患報告数（週別） 2026年第1週

上段：報告数(例) 下段：定点当たりの報告数(人/定点)

分類	定点数	対象疾患	長野県							全国	
			49週	50週	51週	52週	1週	年累計	前週比	52週	年累計
急性 呼吸器 感染症	40	急性呼吸器感染症	7,620	7,304	6,120	5,831	1,799	1,799	61.7%	281,298	8,950,287
			95.25	91.30	76.50	72.89	44.98	44.98		73.43	2,332.63
	40	インフルエンザ	4,563	3,731	2,732	1,723	544	544	63.1%	87,534	1,853,723
			57.04	46.64	34.15	21.54	13.60	13.60		22.77	450.26
		新型コロナウイルス感染症	195	189	161	202	105	105	104.0%	5,068	775,814
小児科	23	RSウイルス感染症	61	55	52	54	15	15	60.2%	1,709	110,608
			1.22	1.10	1.04	1.08	0.65	0.65		0.73	43.51
		咽頭結膜熱	4	6	4	9	-	-	0.0%	861	47,095
			0.08	0.12	0.08	0.18	-	-		0.37	18.53
		A群溶血性レンサ球菌咽頭炎	78	85	85	76	25	25	71.7%	6,557	284,472
			1.56	1.70	1.70	1.52	1.09	1.09		2.80	111.91
		感染性胃腸炎	165	142	208	204	95	95	101.2%	13,079	780,085
			3.30	2.84	4.16	4.08	4.13	4.13		5.59	306.88
		水痘	4	14	6	16	8	8	109.4%	949	41,830
			0.08	0.28	0.12	0.32	0.35	0.35		0.41	16.46
		手足口病	1	1	-	-	-	-	-	131	29,241
			0.02	0.02	-	-	-	-		0.06	11.50
		伝染性紅斑	4	7	8	5	2	2	90.0%	997	157,449
			0.08	0.14	0.16	0.10	0.09	0.09		0.43	61.94
		突発性発しん	7	14	5	13	2	2	34.6%	516	35,038
			0.14	0.28	0.10	0.26	0.09	0.09		0.22	13.78
		ヘルパンギーナ	-	2	-	-	-	-	-	67	49,649
			-	0.04	-	-	-	-		0.03	19.53
		流行性耳下腺炎	-	-	2	-	-	-	-	73	6,432
			-	-	0.04	-	-	-		0.03	2.53
眼科	6	急性出血性結膜炎	-	-	-	-	-	-	-	3	1,029
			-	-	-	-	-	-		-	1.48
		流行性角結膜炎	17	16	8	8	4	4	83.8%	372	30,051
			1.70	1.60	0.80	0.80	0.67	0.67		0.54	43.36
基幹	12	細菌性髄膜炎	-	-	-	-	-	-	-	7	439
			-	-	-	-	-	-		0.01	0.91
		無菌性髄膜炎	-	-	-	-	1	1	-	15	988
			-	-	-	-	0.08	0.08		0.03	2.06
		マイコプラズマ肺炎	12	16	9	8	1	1	11.9%	339	19,702
			1.00	1.33	0.75	0.67	0.08	0.08		0.71	41.05
		クラミジア肺炎 (オウム病除く)	-	-	-	-	-	-	-	3	147
			-	-	-	-	-	-		0.01	0.31
		感染性胃腸炎 (ロタウイルス)	-	-	-	1	1	1	100.0%	6	1,804
			-	-	-	0.08	0.08	0.08		0.01	3.76
		インフルエンザ(入院)	54	53	45	35	10	10	28.4%	1,472	33,930
			4.50	4.42	3.75	2.92	0.83	0.83			
		新型コロナウイルス感染症 (入院)	40	32	19	23	14	14	60.9%	612	64,616
			3.33	2.67	1.58	1.92	1.17	1.17			

定点把握対象疾患報告数（保健所別） 2026年第1週

上段:報告数(例) 下段:定点当たりの報告数(人/定点)

分類	対象疾患	佐久	上田	諏訪	伊那	飯田	木曽	松本	大町	長野	北信	長野市	松本市	合計
急性呼吸器感染症	急性呼吸器感染症	352	145	126	93	131	56	173	18	225	159	216	105	1,799
		70.40	48.33	63.00	31.00	43.67	28.00	43.25	9.00	75.00	79.50	36.00	21.00	44.98
	インフルエンザ	93	30	46	29	28	18	46	12	79	64	51	48	544
		18.60	10.00	23.00	9.67	9.33	9.00	11.50	6.00	26.33	32.00	8.50	9.60	13.60
	新型コロナウイルス感染症	22	-	8	3	7	3	12	-	24	8	7	11	105
		4.40	-	4.00	1.00	2.33	1.50	3.00	-	8.00	4.00	1.17	2.20	2.63
小児科	RSウイルス感染症	2	3	-	3	-	-	-	2	-	3	2	-	15
		0.67	1.50	-	1.50	-	-	-	2.00	-	3.00	0.50	-	0.65
	咽頭結膜熱	-	-	-	-	-	-	-	-	-	-	-	-	-
		-	-	-	-	-	-	-	-	-	-	-	-	-
	A群溶血性レンサ球菌咽頭炎	9	2	-	1	1	-	2	-	-	1	9	-	25
		3.00	1.00	-	0.50	0.50	-	1.00	-	-	1.00	2.25	-	1.09
	感染性胃腸炎	25	11	-	4	13	-	10	5	4	1	22	-	95
		8.33	5.50	-	2.00	6.50	-	5.00	5.00	4.00	1.00	5.50	-	4.13
	水痘	-	-	-	-	1	-	-	-	-	3	4	-	8
		-	-	-	-	0.50	-	-	-	-	3.00	1.00	-	0.35
	手足口病	-	-	-	-	-	-	-	-	-	-	-	-	-
		-	-	-	-	-	-	-	-	-	-	-	-	-
	伝染性紅斑	1	-	-	-	-	-	-	-	-	-	1	-	2
		0.33	-	-	-	-	-	-	-	-	-	0.25	-	0.09
	突発性発しん	-	1	-	1	-	-	-	-	-	-	-	-	2
		-	0.50	-	0.50	-	-	-	-	-	-	-	-	0.09
	ヘルパンギーナ	-	-	-	-	-	-	-	-	-	-	-	-	-
		-	-	-	-	-	-	-	-	-	-	-	-	-
	流行性耳下腺炎	-	-	-	-	-	-	-	-	-	-	-	-	-
		-	-	-	-	-	-	-	-	-	-	-	-	-
眼科	急性出血性結膜炎	-	-	-	-	-		-		-		-	-	-
		-	-	-	-	-		-		-		-	-	-
	流行性角結膜炎	-	1	-	3	-		-		-		-	-	4
		-	1.00	-	3.00	-		-		-		-	-	0.67
基幹	細菌性髄膜炎	-	-	-	-	-	-	-	-	-	-	-	-	-
		-	-	-	-	-	-	-	-	-	-	-	-	-
	無菌性髄膜炎	-	1	-	-	-	-	-	-	-	-	-	-	1
		-	1.00	-	-	-	-	-	-	-	-	-	-	0.08
	マイコプラズマ肺炎	-	-	-	-	-	-	-	-	-	-	1	-	1
		-	-	-	-	-	-	-	-	-	-	1.00	-	0.08
	クラミジア肺炎 (オウム病除く)	-	-	-	-	-	-	-	-	-	-	-	-	-
		-	-	-	-	-	-	-	-	-	-	-	-	-
	感染性胃腸炎(ロタウイルス)	-	-	1	-	-	-	-	-	-	-	-	-	1
		-	-	1.00	-	-	-	-	-	-	-	-	-	0.08
	インフルエンザ(入院)	2	-	2	-	-	1	2	-	-	-	1	2	10
		2.00	-	2.00	-	-	1.00	2.00	-	-	-	1.00	2.00	0.83
	新型コロナウイルス感染症 (入院)	1	2	-	1	1	1	1	-	2	-	2	3	14
		1.00	2.00	-	1.00	1.00	1.00	1.00	-	2.00	-	2.00	3.00	1.17

【保健所別定点数】

	佐久	上田	諏訪	伊那	飯田	木曽	松本	大町	長野	北信	長野市	松本市	合計
急性呼吸器感染症定点	5	3	2	3	3	2	4	2	3	2	6	5	40
小児科定点	3	2	1	2	2	1	2	1	1	1	4	3	23
眼科定点	1	1	0	1	0		1		1		0	1	6
基幹定点	1	1	1	1	1	1	1	1	1	1	1	1	12

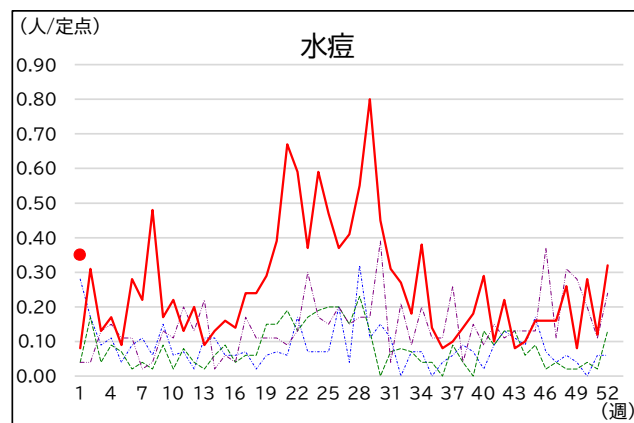
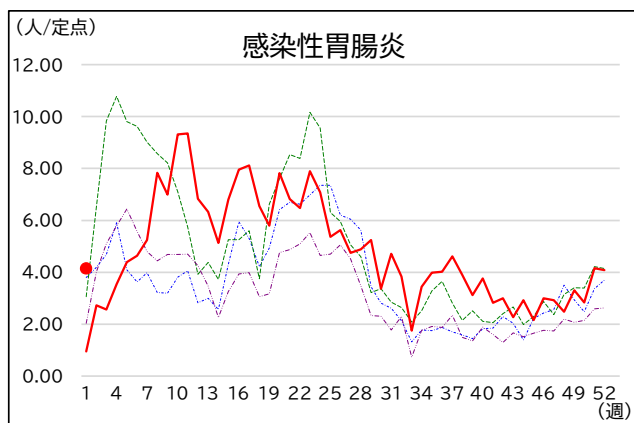
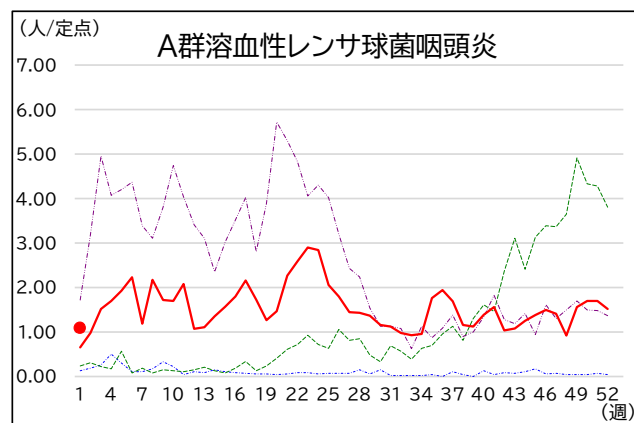
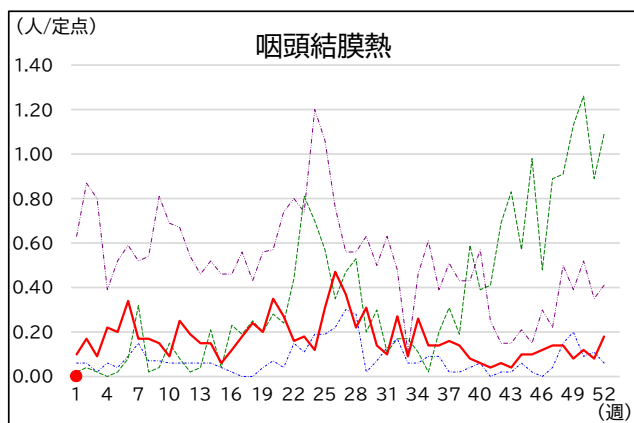
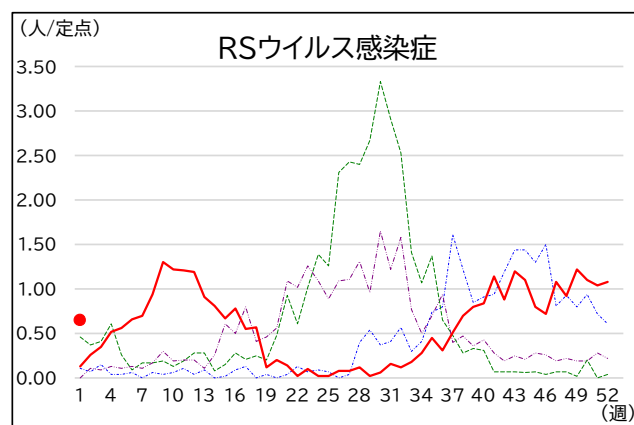
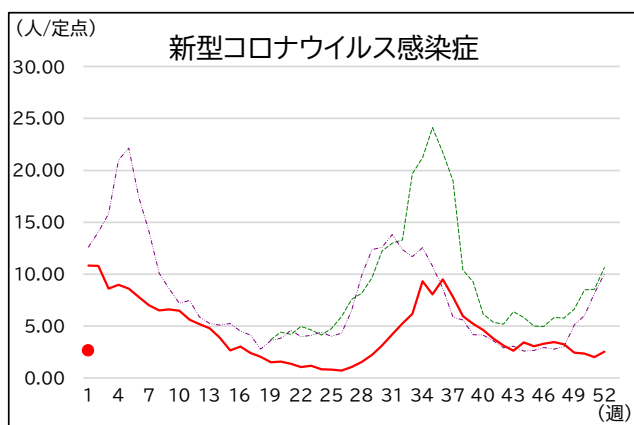
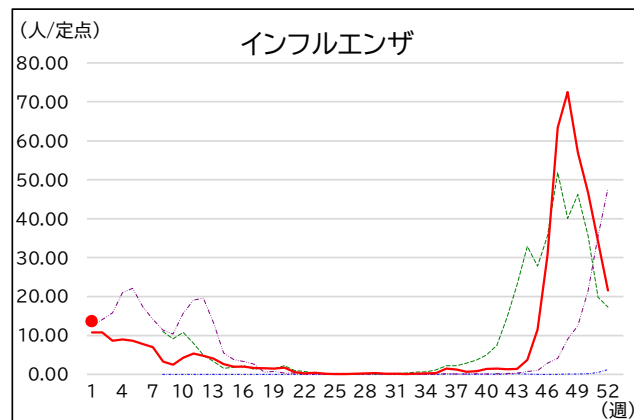
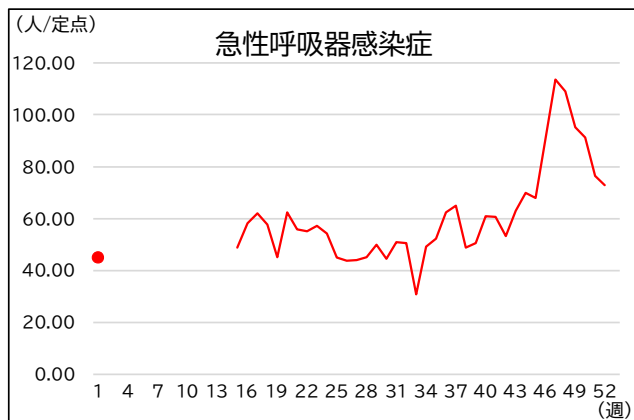
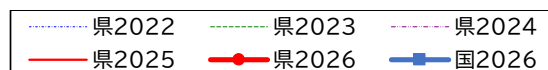
定点把握対象疾患報告数（年齢階級別）2026年第1週

年齢区分	急性呼吸器感染症定点			小児科定点									
	急性呼吸器感染症	インフルエンザ	新型コロナウイルス感染症	RSウイルス感染症	咽頭結膜熱	A群溶血性レンサ球菌咽頭炎	感染性胃腸炎	水痘	手足口病	伝染性紅斑	突発性発しん	ヘルパンギーナ	流行性耳下腺炎
～5カ月	72	-	-	-	-	-	3	-	-	-	-	-	-
～11カ月		4	1	5	-	-	3	-	-	-	-	-	-
1歳	414	18	5	6	-	1	18	-	-	-	1	-	-
2歳		27	1	1	-	2	8	1	-	1	-	-	-
3歳		15	2	-	-	2	9	-	-	-	1	-	-
4歳		17	1	1	-	3	9	1	-	-	-	-	-
5歳	298	20	2	1	-	3	7	-	-	-	-	-	-
6歳		13	-	-	-	6	4	2	-	1	-	-	-
7歳		19	1	-	-	3	8	-	-	-	-	-	-
8歳		7	1	-	-	-	4	1	-	-	-	-	-
9歳		6	1	-	-	1	2	1	-	-	-	-	-
10～14歳	128	35	8	-	-	3	7	2	-	-	-	-	-
15～19歳	83	45	4	-	-	1	2	-	-	-	-	-	-
20～29歳	183	109	16	1	-	-	11	-	-	-	-	-	-
30～39歳	157	56	11										
40～49歳	114	36	10										
50～59歳	93	35	8										
60～69歳	98	38	9										
70～79歳	91	25	11										
80歳以上	68	19	13										
合計	1,799	544	105	15	-	25	95	8	-	2	2	-	-

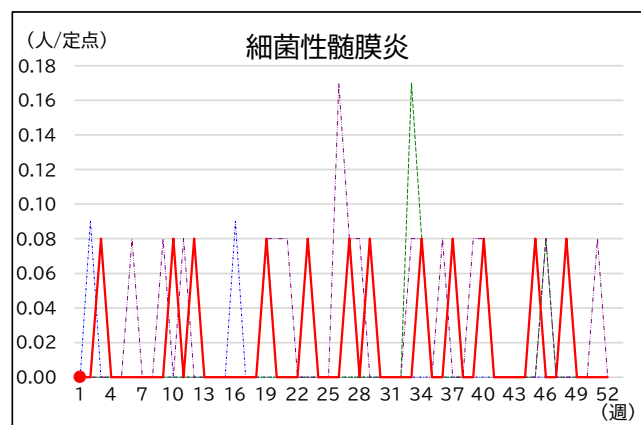
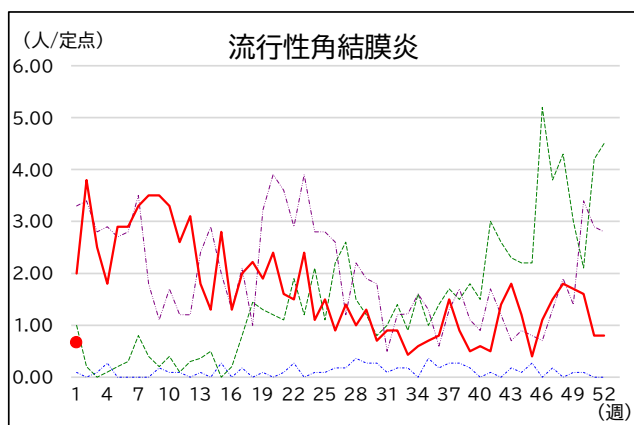
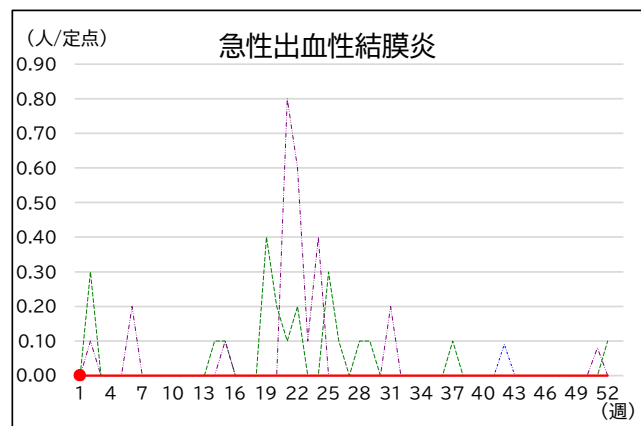
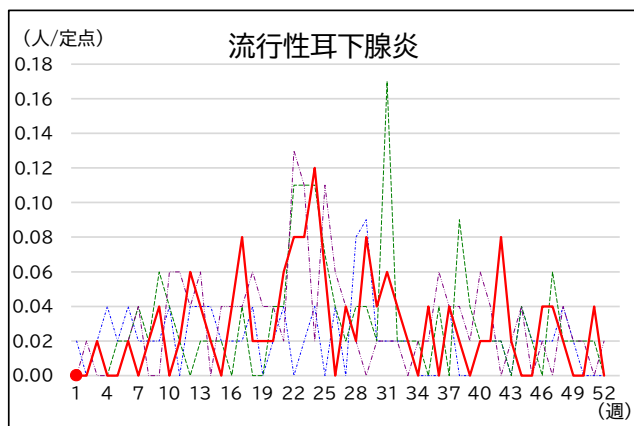
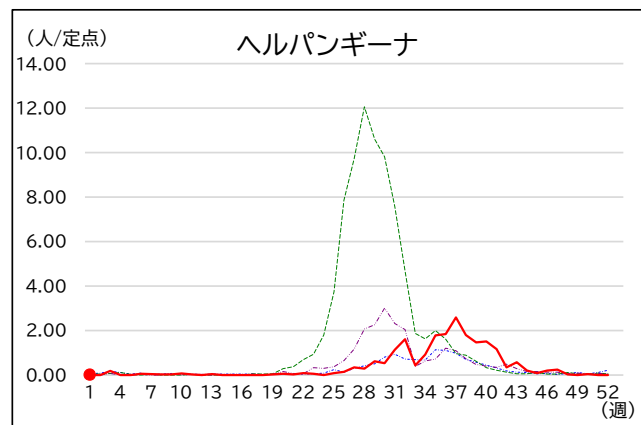
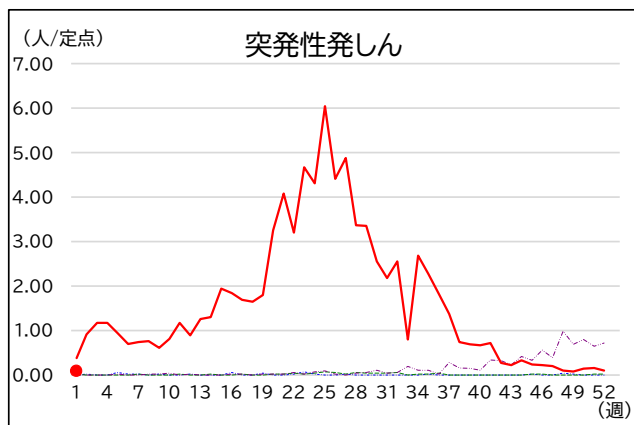
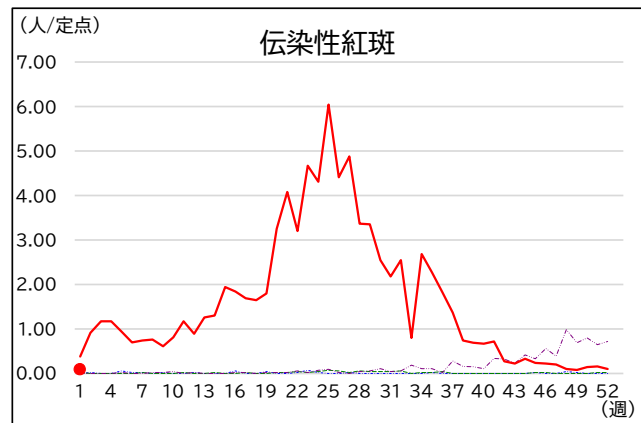
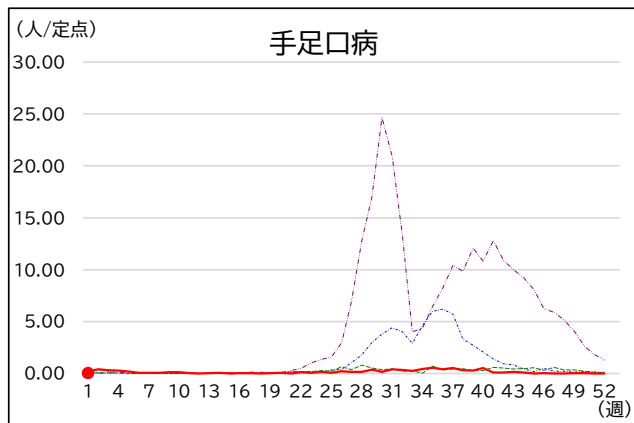
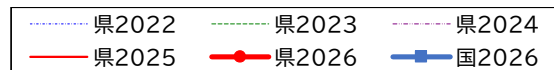
※小児科定点の「20～29歳」は「20歳以上」と読み替える。

年齢区分	眼科		基幹						
	急性出血性結膜炎	流行性結膜炎	細菌性髄膜炎	無菌性髄膜炎	マイコプラズマ肺炎	クラミジア肺炎（オウム病除く）	感染性胃腸炎（ロタウイルス）	インフルエンザ（入院）	新型コロナウイルス感染症（入院）
～5か月	-	-	-	-	-	-	-	-	-
～11か月	-	-	-	-	-	-	-	-	-
1歳	-	-	-	-	-	-	1	-	-
2歳	-	-	-	-	-	-	-	-	-
3歳	-	-	-	-	-	-	-	-	-
4歳	-	-	-	-	-	-	-	-	-
5歳	-	-	-	-	1	-	-	-	-
6歳	-	-	-	-	-	-	-	-	-
7歳	-	-	-	-	-	-	-	-	-
8歳	-	-	-	-	-	-	-	-	-
9歳	-	-	-	-	-	-	-	-	-
10～14歳	-	-	-	-	-	-	-	-	-
15～19歳	-	1	-	-	-	-	-	-	-
20～29歳	-	-	-	-	-	-	-	2	-
30～39歳	-	-	-	-	-	-	-	-	1
40～49歳	-	1	-	-	-	-	-	-	-
50～59歳	-	1	-	1	-	-	-	-	-
60～69歳	-	-	-	-	-	-	-	-	-
70歳以上	-	1	-	-	-	-	-	8	13
合計	-	4	-	1	1	-	1	10	14

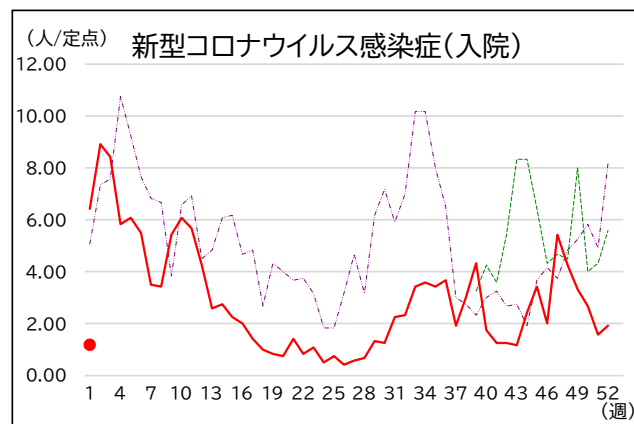
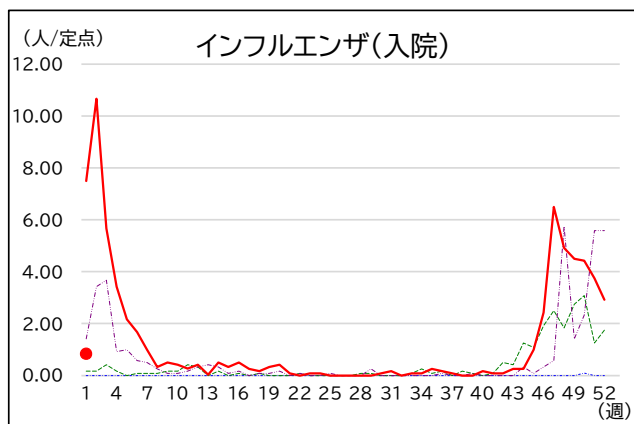
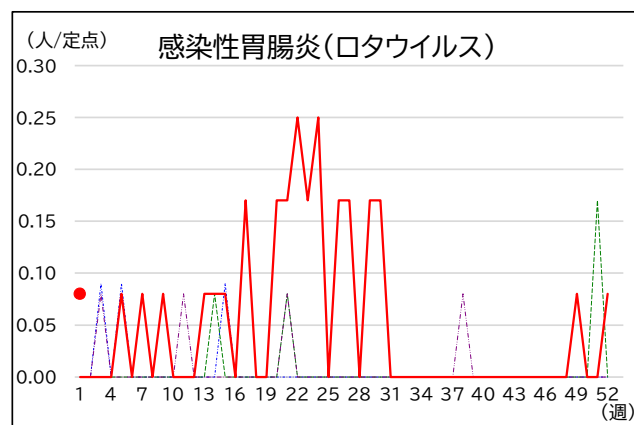
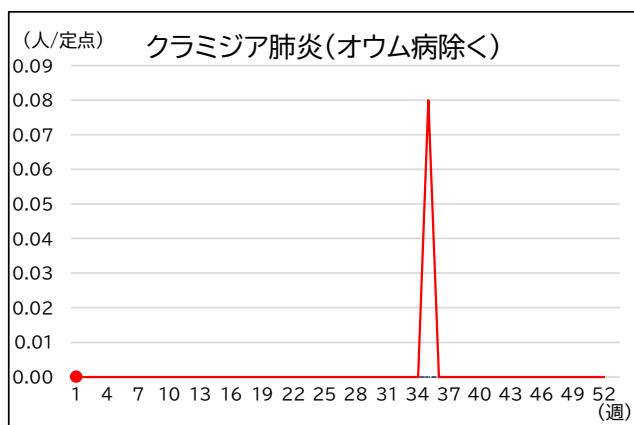
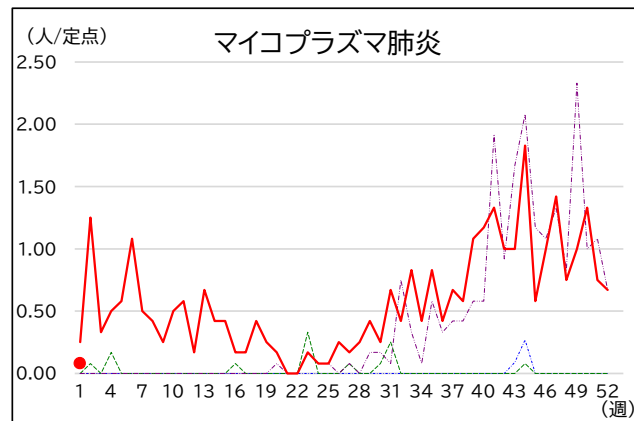
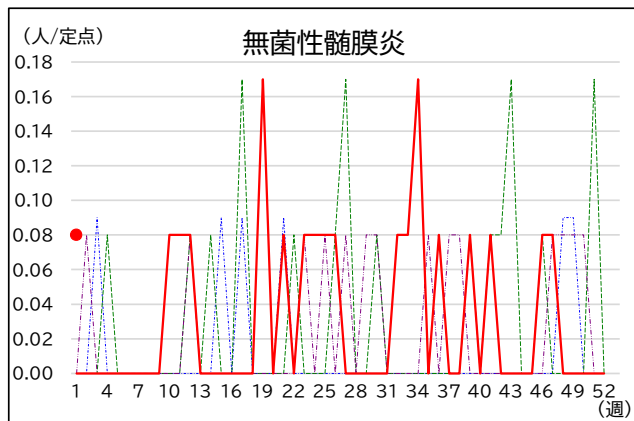
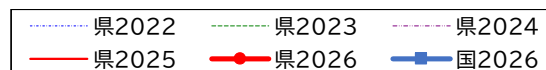
定点把握対象疾患 グラフ総覧(1/3)



定点把握対象疾患 グラフ総覧(2/3)



定点把握対象疾患 グラフ総覧(3/3)



※インフルエンザ(入院)、新型コロナウイルス感染症(入院)は長野県分のみ掲載

[illegible]