

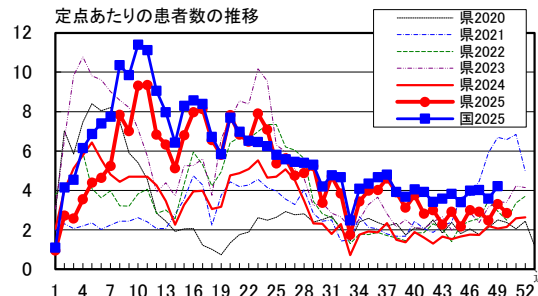
(2025年12月8日～2025年12月14日)

主な発生動向

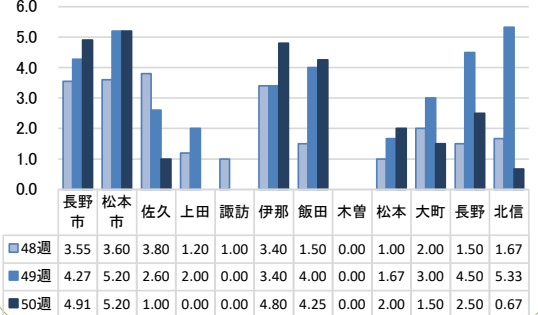
定点把握感染症

順位	感 染 症 名	今週	前週比	1週前	2週前
1	インフルエンザ	46.64	81.8%	57.04	72.49
2	感染性胃腸炎	2.84	86.1%	3.30	2.48
3	新型コロナウイルス感染症	2.36	96.7%	2.44	3.24
4	A群溶血性レンサ球菌咽頭炎	1.70	109.0%	1.56	0.92
5	流行性角結膜炎	1.60	94.1%	1.70	1.80
-	急性呼吸器感染症	91.30	95.9%	95.25	108.99

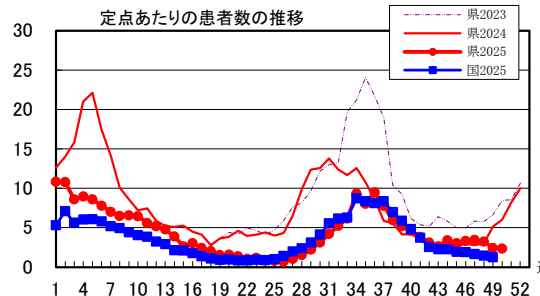
定点あたりの患者数の推移



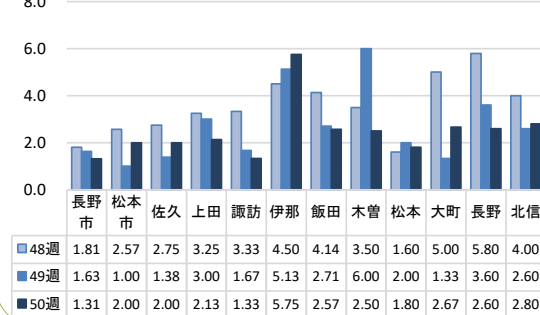
地区別定点あたりの患者数



定点あたりの患者数の推移



地区別定点あたりの患者数



全数把握感染症

一類感染症	な し
二類感染症	結核1例、潜在性結核感染症1例
三類感染症	な し
四類感染症	レジオネラ症1例
五類感染症	アメーバ赤痢2例、急性脳炎1例、梅毒2例、百日咳9例

注意が必要な感染症等

●インフルエンザ

感染経路は飛沫感染と接触感染です。感染予防のため日頃から体調に気を付け、手洗いや手指消毒、室内の換気、場面に応じたマスクの着脱、咳エチケットなどの基本的な感染対策を心掛けましょう。

●感染性胃腸炎

主な感染経路は、接触感染と経口感染です。調理前後や食事の前、トイレの後やおむつ交換の後には、石けんと流水による手洗いを励行し、感染予防に努めましょう。

インフルエンザにかからないようにするには

- ・外出後の流水・石けんによる手洗い、アルコール製剤による手指消毒を行いましょう。
- ・室内は適度な湿度（50～60％）を保ちましよう。
- ・室内のこまめな換気を行いましょう。（冬場の換気は室内温度が低下するので、暖房器具を使用しながら行いましょう）
- ・体の抵抗力を高めるため、十分な休養とバランスのとれた栄養摂取を心掛けましよう。
- ・人混みへ出かける際、マスクの着用は一つの予防策として有効です。
- ・ワクチン接種も有効です。（インフルエンザワクチンは、感染後に発症する可能性を低減させる効果と、発症した場合の重症化予防に有効とされています。）

インフルエンザをうつさないようにするには

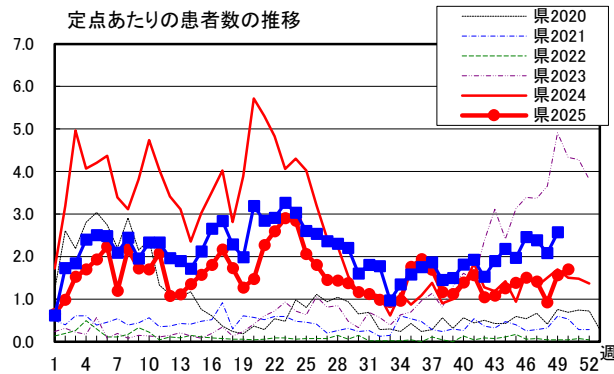
- ・咳やくしゃみ等の症状がある場合には、マスクの着用を含む咳エチケットを心掛けましょう。
- ・症状がある場合には、登校や出勤、外出を控えることを検討しましょう。

○第51週は、12月24日（水）発行予定です。
○学校等のインフルエンザ様疾患による休業状況 <https://www.pref.nagano.lg.jp/shippei-kansen/kenko/kenko/kansensho/joho/influ2.html>
○インフルエンザ情報（季節性インフルエンザ） <https://www.pref.nagano.lg.jp/shippei-kansen/kenko/kenko/kansensho/joho/influ.html>
○インフルエンザについては、4ページ「長野県インフルエンザ情報」にも掲載しています。

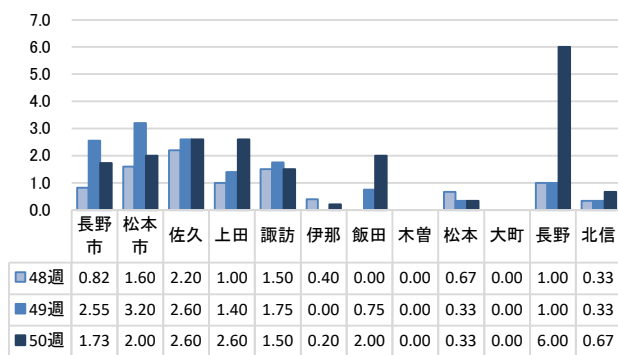
(問合せ先)
長野県健康福祉部疾病・感染症対策課 小林、山口
026-235-7148(直) 026-232-0111(代)内線4135
026-235-7334(FAX)
Email kansen@pref.nagano.lg.jp

A群溶血性レンサ球菌咽頭炎

定点あたりの患者数の推移

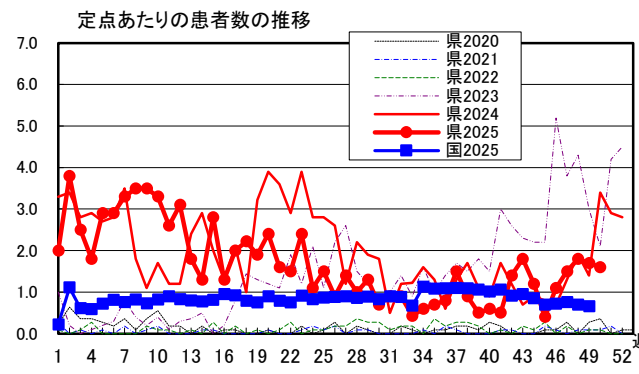


地区別定点あたりの患者数

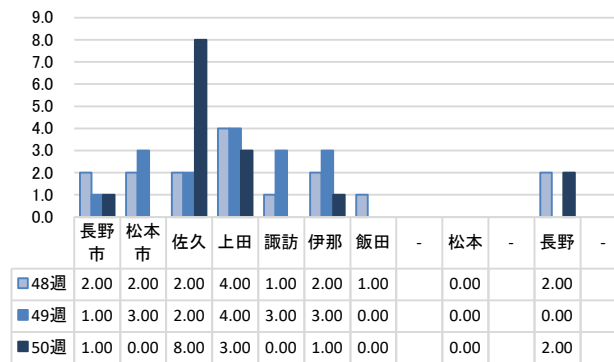


流行性角結膜炎

定点あたりの患者数の推移

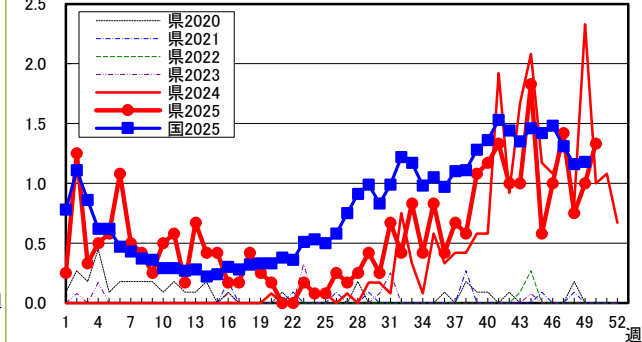


地区別定点あたりの患者数

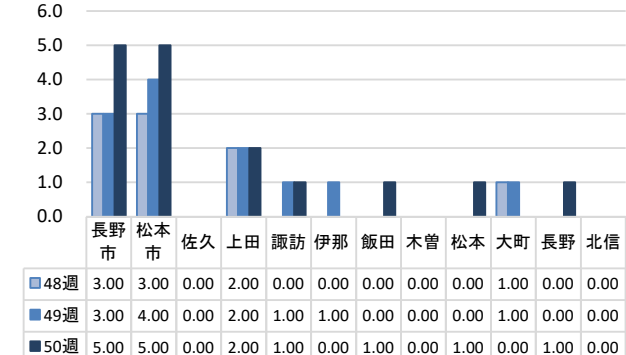


マイコプラズマ肺炎

定点あたりの患者数の推移

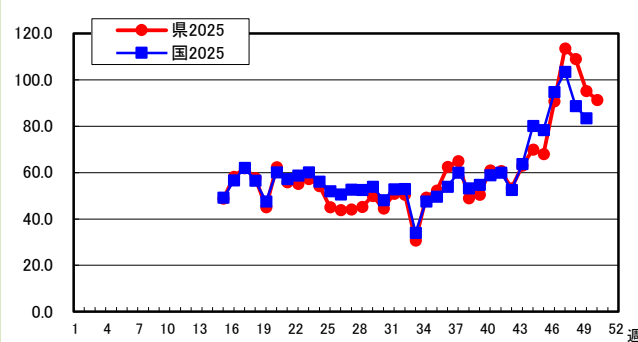


地区別定点あたりの患者数

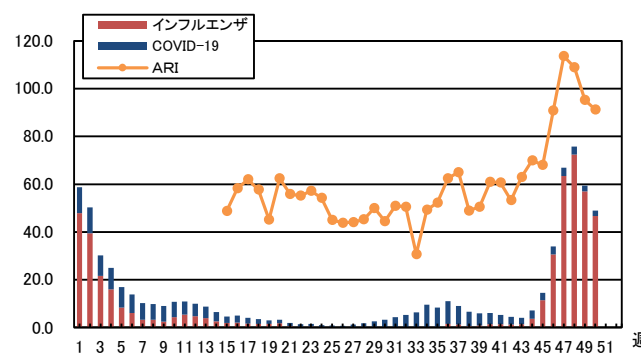


急性呼吸器感染症(ARI)

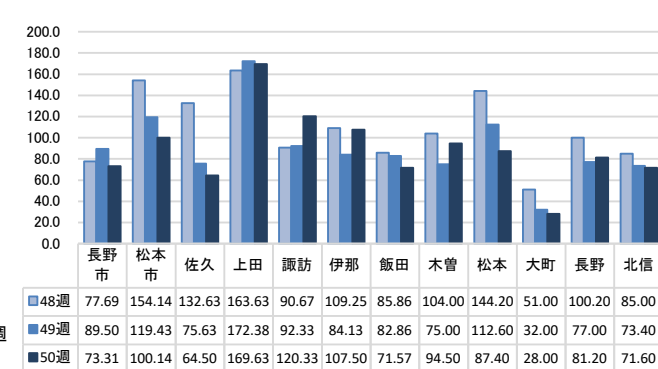
定点あたりの患者数の推移



ARI・インフルエンザ・COVID-19の定点あたりの患者数の推移



地区別定点あたりの患者数



感 染 症 情 報 2025年(令和7年)第50週 (2025年12月8日～2025年12月14日)

全数把握感染症(一類・二類・三類・四類・五類(全数))届出状況

(診断日を基準に集計しています。また、速報のため今後の集計で変更が生じることがあります。)

	一類(7)							二類(7)							三類(5)					四類(44)										四類(44)	
	エボラ 出血熱	クリミア ・コンゴ 出血熱	痘そう	南米 出血熱	ペスト	マール ブルグ 病	ラッサ 熱	急性灰 白髄炎	結核	潜在性 結核 感染症	ジフテ リア	SARS	MERS	鳥インフ ルエンザ (H5N1)	鳥インフ ルエンザ (H7N9)	コレラ	細菌性 赤 痢	腸管出血 性大腸菌 感染症	腸 チフス	パ ラ チフス	E型肝炎	ウエスト ナイル熱 (脳炎)	A型肝炎	エキノ コク ス症	エム ボクス (サル痘)	黄 熱	オウム 病	オムスク 出血熱	回帰熱		
今週	-	-	-	-	-	-	-	-	1	1	-	-	-	-	-	-	-	-	-	-	-	-	-	-	-	-	-	-	-	-	
2025年計	-	-	-	-	-	-	-	-	100	75	-	-	-	-	-	-	1	1	93	-	-	5	-	1	-	1	-	-	-	-	

四類(44)																													
	キャサル 森林病	Q熱	狂犬病	コクシ オイデス症	ジカ ウイルス 感染症	重症熱性 血小板減少 症候群	腎症候 性出血 熱	西部ウマ 脳炎	ダニ媒介 脳炎	炭 疽	チクング ニア熱	つつが 虫病	デング 熱	東部ウマ 脳炎	鳥インフ ルエンザ	ニバ ウイルス 感染症	日 本 紅斑熱	日 本 脳 炎	ハンタ ウイルス 肺炎候群	ロウイ ルス病	鼻 疽	ブルセ ラ症	ベネズエラ ウマ脳炎	ヘンドラ ウイルス 感染症	発しん チフス	ボツリ ヌス症	マラリ ア	野兎病	ライム病
今週	-	-	-	-	-	-	-	-	-	-	-	-	-	-	-	-	-	-	-	-	-	-	-	-	-	-	-	-	-
2025年計	-	-	-	-	-	-	-	-	-	-	-	9	1	-	-	-	-	-	-	-	-	-	-	-	-	-	-	-	-

	四類(44)						五類(24)																								
	リッサ ウイルス 感染症	リト ハレ熱	類鼻疽	レジオネラ 症	レフト スピア症	ロッキー 山紅斑 熱	アメー バ赤痢	ウイルス 性肝炎 (除A・E)	CRE 感染症	急性弛緩 性麻痺 (除ボリオ)	急性脳炎 (除WN・ 日脳等)	クリプト スピリウム 症	クロイツフェ ルト・ヤコ ブ病	劇症型 溶血菌 感染症	後天性 免疫不全 症候群	ジアル ジア症	侵襲性 インフルエンザ 菌感染症	侵襲性 髄膜炎菌 感染症	侵襲性 肺炎球菌 感染症	水痘 (入院)	先天性 風しん 症候群	梅毒	播種性 クリプト コックス症	破傷風	VRSA 感染症	VRE 感染症	百日咳	風しん	麻疹		
今週	-	-	-	-	1	-	-	2	-	-	-	1	-	-	-	-	-	-	-	-	-	-	2	-	-	-	-	-	9	-	-
2025年計	-	-	-	-	40	-	-	10	1	8	1	19	-	2	21	3	1	13	3	43	8	-	88	2	3	-	1	1,678	1	2	

定点把握感染症(五類(定点))届出状況

	ARI					小児科											眼 科			基 幹					
保健所	定点数	急性呼吸器感染症	定点数	インフルエンザ	COVID-19	定点数	RSウイルス感染症	咽 頭結膜熱	A 群溶連菌咽頭炎	感染性胃腸炎	水 痘	手 足口 病	伝染性紅 斑	突発性発しん	ヘルパンギーナ	流行性耳 下腺 炎	定点数	急 性出血性結膜炎	流行性角結膜炎	定点数	細菌性髄膜炎	無菌性髄膜炎	マイコプラズマ肺炎	クラミア肺炎（オウム病除）	感染性胃腸炎（ロタウイルス）
佐久	8	516	8	216	16	5	3	2	13	5	4	-	1	-	1	-	1	-	8	1	-	-	-	-	-
上田	8	1,357	8	728	17	5	15	3	13	-	-	-	1	-	-	-	1	-	3	1	-	-	2	-	-
諏訪	6	722	6	307	8	4	2	-	6	-	-	1	1	2	-	-	1	-	-	1	-	-	1	-	-
伊那	8	860	8	508	46	5	14	-	1	24	1	-	-	1	-	-	1	-	1	1	-	-	-	-	-
飯田	7	501	7	324	18	4	1	-	8	17	-	-	1	2	-	-	1	-	-	1	-	-	1	-	-
木曾	2	189	2	114	5	1	-	-	-	-	-	-	-	-	-	-	-	-	-	1	-	-	-	-	-
松本	5	437	5	215	9	3	-	-	1	6	1	-	-	-	-	-	1	-	-	1	-	-	1	-	-
大町	3	84	3	30	8	2	3	-	-	3	-	-	-	-	-	-	-	-	-	1	-	-	-	-	-
長野	5	406	5	193	13	2	2	-	12	5	3	-	-	-	-	-	1	-	2	1	-	-	1	-	-
北信	5	358	5	246	14	3	-	-	2	2	-	-	-	1	-	-	-	-	-	1	-	-	-	-	-
長野市	16	1,173	16	581	21	11	10	-	19	54	3	-	3	4	1	-	2	-	2	1	-	-	5	-	-
松本市	7	701	7	269	14	5	5	1	10	26	2	-	-	4	-	-	1	-	-	1	-	-	5	-	-
合 計	80	7,304	80	3,731	189	50	55	6	85	142	14	1	7	14	2	-	10	-	16	12	-	-	16	-	-
定点当たり届出数		91.30		46.64	2.36		1.10	0.12	1.70	2.84	0.28	0.02	0.14	0.28	0.04	0.00		0.00	1.60		0.00	0.00	1.33	0.00	0.00
累 計		174,122		38,498	18,615		1,487	436	3,995	12,462	672	403	4,311	591	1,039	73		0	840		12	19	349	1	29

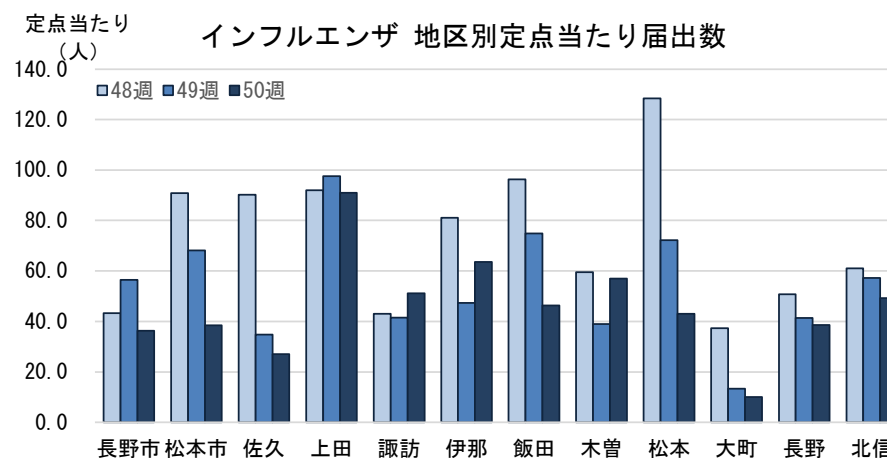
	五類(24)	動物
	薬剤耐性アシネトバクター感染症	鳥インフルエンザ(H5N1又はH7N9)
今週	-	-
2025年計	-	1

全数把握対象疾病再掲		
	一類	二類
今週	-	2
2025年計	-	175

全数把握対象疾病再掲			
	三類	四類	五類
今週	-	1	14
2025年計	95	57	1,908

ARI				小児科												眼 科			基 幹					
年齢区分	急性呼吸器感染症	年齢区分	インフルエンザ	COVID-19	年齢区分	RSウイルス感染症	咽 頭結膜熱	A 群溶連菌咽頭炎	感染性胃腸炎	水 痘	手 足口 病	伝染性紅 斑	突発性発しん	ヘルパンギーナ	流行性耳 下腺 炎	年齢区分	急 性出血性結膜炎	流行性角結膜炎	年齢区分	細菌性髄膜炎	無菌性髄膜炎	マイコプラズマ肺炎	クラミジア肺炎（オウム病除）	感染性胃腸炎（ロタウイルス）
0歳	189	5ヶ月	8	3	5ヶ月	5	-	-	6	-	-	-	-	-	-	5ヶ月	-	-	0歳	-	-	-	-	-
1-4	1,917	11ヶ月	35	3	11ヶ月	9	-	1	14	-	-	-	3	-	-	11ヶ月	-	1	1-4	-	-	2	-	-
		1歳	126	8	1歳	19	2	-	20	1	1	-	8	-	-	1歳	-	-	5-9	-	-	7	-	-
		2歳	151	3	2歳	7	1	7	11	-	-	1	1	1	-	2歳	-	1	10-14	-	-	5	-	-
		3歳	188	4	3歳	7	1	5	18	-	-	-	-	-	-	3歳	-	-	15-19	-	-	-	-	-
5-9	1,879	4歳	252	-	4歳	5	1	10	11	3	-	-	2	1	-	4歳	-	-	20-24	-	-	-	-	-
		5歳	265	3	5歳	1	1	12	17	1	-	1	-	-	-	5歳	-	-	25-29	-	-	-	-	-
		6歳	244	2	6歳	-	-	14	3	1	-	3	-	-	-	6歳	-	1	30-34	-	-	-	-	-
		7歳	254	2	7歳	-	-	12	3	2	-	2	-	-	-	7歳	-	-	35-39	-	-	-	-	-
		8歳	216	2	8歳	1	-	7	9	2	-	-	-	-	-	8歳	-	-	40-44	-	-	1	-	-
		9歳	152	4	9歳	1	-	7	8	3	-	-	-	-	-	9歳	-	-	45-49	-	-	-	-	-
10-14	958	10-14	638	18	10-14	-	-	9	7	1	-	-	-	-	10-14	-	4	50-54	-	-	-	-	-	
15-19	412	15-19	303	9	15-19	-	-	1	3	-	-	-	-	-	15-19	-	1	55-59	-	-	-	-	-	
20-29	301	20-29	192	7	20歳以上	-	-	-	12	-	-	-	-	-	20-29	-	2	60-64	-	-	-	-	-	
30-39	426	30-39	215	15												30-39	-	1	65-69	-	-	1	-	-
40-49	372	40-49	202	19												40-49	-	-	70歳以上	-	-	-	-	-
50-59	287	50-59	125	21												50-59	-	-						
60-69	187	60-69	73	19												60-69	-	4						
70-79	182	70-79	51	19												70歳以上	-	1						
80歳以上	194	80歳以上	41	28																				
前週比(%)	95.85		81.77	96.72		90.16	150.00	108.97	86.06	350.00	100.00	175.00	200.00	-	-		-	94.12		-	-	133.00	-	-

(2025年12月8日～2025年12月14日)



	定点数	定点点数(人)				
		46週	47週	48週	49週	50週
長野市	16	15.25	32.31	43.31	56.50	36.31
松本市	7	29.00	65.67	90.86	68.14	38.43
佐久	8	26.00	71.50	90.25	34.75	27.00
上田	8	41.25	82.00	92.00	97.50	91.00
諏訪	6	32.00	42.50	43.00	41.50	51.17
伊那	8	48.88	83.38	81.00	47.38	63.50
飯田	7	48.71	83.43	96.29	74.86	46.29
木曽	2	49.50	70.00	59.50	39.00	57.00
松本	5	49.80	156.80	128.40	72.20	43.00
大町	3	2.33	18.00	37.33	13.33	10.00
長野	5	26.00	51.60	50.80	41.40	38.60
北信	5	11.00	25.80	61.00	57.20	49.20
全県	80	30.61	63.42	72.49	57.04	46.64

(警報の終息基準値:10人未満)

	第 48 週					第 49 週					シーズン累計(36週～)				
	検出数	AH1pdm09	AH3亜型 (A香港)	B(山形)	B(ヒノリア)	検出数	AH1pdm09	AH3亜型 (A香港)	B(山形)	B(ヒノリア)	検出数	AH1pdm09	AH3亜型 (A香港)	B(山形)	B(ヒノリア)
長野市	5	1	4	-	-	6	-	6	-	-	27	8	19	-	-
松本市	-	-	-	-	-	-	-	-	-	-	-	-	-	-	-
佐久	-	-	-	-	-	-	-	-	-	-	2	2	-	-	-
上田	-	-	-	-	-	-	-	-	-	-	2	-	2	-	-
諏訪	-	-	-	-	-	-	-	-	-	-	3	-	3	-	-
伊那	-	-	-	-	-	-	-	-	-	-	2	-	2	-	-
飯田	-	-	-	-	-	-	-	-	-	-	2	2	-	-	-
木曽	-	-	-	-	-	-	-	-	-	-	-	-	-	-	-
松本	-	-	-	-	-	-	-	-	-	-	-	-	-	-	-
大町	-	-	-	-	-	-	-	-	-	-	-	-	-	-	-
長野	-	-	-	-	-	-	-	-	-	-	1	1	-	-	-
北信	-	-	-	-	-	-	-	-	-	-	-	-	-	-	-
合計	5	1	4	-	-	6	-	6	-	-	39	13	26	-	-

学校等での集団発生 <https://www.pref.nagano.lg.jp/shippei-kansen/kenko/kenko/kansensho/joho/influ2.html>

全数把握感染症(長野県)

※結核は潜在性結核感染症を含みます。

(速報値のため今後の集計で変更が生じることがあります。また、追加届出分があるため各週の届出数と累計は一致しないことがあります。)

	一類						二類						三類						四類																											
	エボラ出血熱	クリミア・コンゴ出血熱	痘そう	南米出血熱	ベスト	マールブルグ病	ラッサ熱	急性灰白髄炎	結核 ※	ジフテリア	SARS	MERS	鳥インフルエンザ(H5N1)	鳥インフルエンザ(H7N9)	コレラ	細菌性赤痢	腸管出血性大腸菌感染症	腸チフス	パラチフス	E型肝炎	ウエストナイル熱(脳炎)	A型肝炎	エキノコックス症	エムボックス	黄熱	オウム病	オムシ出血熱	回帰熱	キャサル森林病	Q熱	狂犬病	コクシジオイデス症	ジカウイルス感染症	重症熱性血小板減少症候群	腎症候性出血熱	東部ウマ脳炎	ダニ媒介脳炎	炭疽	チクングニア熱	つつが虫病	デング熱	東部ウマ脳炎	鳥インフルエンザ(H5N1除)	ニパウイルス感染症		
46週	-	-	-	-	-	-	-	-	3	-	-	-	-	-	-	-	5	-	-	-	-	-	-	1	-	-	-	-	-	-	-	-	-	-	-	-	-	-	-	-	-	-	-	-	-	
47週	-	-	-	-	-	-	-	-	5	-	-	-	-	-	-	-	2	-	-	-	-	-	-	-	-	-	-	-	-	-	-	-	-	-	-	-	-	-	1	-	-	-	-	-		
48週	-	-	-	-	-	-	-	-	1	-	-	-	-	-	-	-	-	-	-	-	-	-	-	-	-	-	-	-	-	-	-	-	-	-	-	-	-	-	-	-	1	-	-	-	-	
49週	-	-	-	-	-	-	-	-	3	-	-	-	-	-	-	-	1	-	-	-	-	-	-	-	-	-	-	-	-	-	-	-	-	-	-	-	-	-	-	-	-	-	-	-	-	
50週	-	-	-	-	-	-	-	-	2	-	-	-	-	-	-	-	-	-	-	-	-	-	-	-	-	-	-	-	-	-	-	-	-	-	-	-	-	-	-	-	-	-	-	-	-	
2025計	-	-	-	-	-	-	-	-	175	-	-	-	-	-	-	1	1	93	-	-	5	-	1	-	1	-	-	-	-	-	-	-	-	-	-	-	-	-	-	-	9	1	-	-	-	-

四類																								五類																							
	日本 紅斑熱	日本 脳炎	ハンタ ウイルス 肺症候群	B ウイルス 鼻疽	ブルセ ラ症	ペニス エウマ 脳炎	ヘンド ラ ウイルス 感染症	発しん チフス	ボツリ ヌス症	マラリ ア	野兎病	ライム 病	リッサ ウイルス 感染症	リフト バレー熱	類鼻疽	レジオ ネラ症	レプト スピラ症	ロッキ ー山紅 斑熱	アメー バ赤痢	ウイルス 性肝炎※ (非A非E)	CRE 感染症	急性弛緩 性麻痺 (除WN・ リボ)	急性脳炎 (除WN・ 目脳)	クリフト スピリ ウム症	クロイツ フェルト ・ヤコブ 病	劇症型 溶リン菌 感染症	後天性 免疫不全 症候群	ジアル ジア症	侵襲性 肺炎球菌 感染症	侵襲性 髄膜炎菌 感染症	侵襲性 肺炎球菌 感染症	水痘 (入院)	先天性 風しん症 候群	梅毒	播種性 クリプト コックス症	破傷風	VRSA	VRE	百日咳	風しん	麻しん	MDRA					
46週	-	-	-	-	-	-	-	-	-	-	-	-	-	-	-	-	-	-	-	-	-	-	-	-	-	1	-	-	-	-	1	-	-	-	1	-	-	-	-	15	1	1	-				
47週	-	-	-	-	-	-	-	-	-	-	-	-	-	-	-	-	1	-	-	-	-	-	1	-	-	-	-	-	-	-	-	1	-	-	4	-	-	-	-	7	-	-	-				
48週	-	-	-	-	-	-	-	-	-	-	-	-	-	-	-	-	-	-	-	-	-	-	-	-	-	1	-	-	-	-	2	1	-	-	-	-	-	-	-	5	-	-	-				
49週	-	-	-	-	-	-	-	-	-	-	-	-	-	-	-	-	1	-	-	-	-	-	2	-	-	2	-	-	-	-	-	-	-	2	-	-	-	-	-	13	-	-	-				
50週	-	-	-	-	-	-	-	-	-	-	-	-	-	-	-	-	1	-	-	2	-	-	1	-	-	-	-	-	-	-	-	-	-	-	2	-	-	-	-	9	-	-	-				
2025計	-	-	-	-	-	-	-	-	-	-	-	-	-	-	-	-	40	-	-	10	1	8	1	19	-	2	21	3	1	13	3	43	8	-	88	2	3	-	1	1,678	1	2	-				

全数把握感染症(全国)

※結核は潜在性結核感染症を含みます。

(速報値のため今後の集計で変更が生じることがあります。また、追加届出分があるため各週の届出数と累計は一致しないことがあります。)

一類						二類						三類						四類																												
エボラ出血熱	クリミア・コンゴ出血熱	痘そう	南米出血熱	ベスト	マールブルグ病	ラッサ熱	急性灰白髄炎	結核 ※	ジフテリア	SARS	MERS	鳥インフルエンザ(H5N1)	鳥インフルエンザ(H7N9)	コレラ	細菌性赤痢	腸管出血性大腸菌感染症	腸チフス	パラチフス	E型肝炎	ウエストナイル熱(脳炎)	A型肝炎	エキノコックス症	エムボックス	黄熱	オウム病	オムシ出血熱	回帰熱	キャサル森林病	Q熱	狂犬病	コクシジオイデス症	ジカウイルス感染症	重症熱性血小板減少症候群	腎臓病性出血熱	東部ウマ脳炎	ダニ媒介脳炎	炭疽	チクングニア熱	つつが虫病	デング熱	東部ウマ脳炎	鳥インフルエンザ(H5N1)	ニパウイルス感染症			
45週	-	-	-	-	-	-	-	233	-	-	-	-	-	1	1	71	-	-	15	-	1	-	-	-	-	-	-	-	-	-	-	-	-	1	-	-	-	-	-	4	3	-	-	-	-	
46週	-	-	-	-	-	-	-	250	-	-	-	-	-	-	-	83	1	-	6	-	2	-	1	-	-	-	-	-	-	-	-	-	1	2	-	-	-	-	-	12	2	-	-	-	-	
47週	-	-	-	-	-	-	-	283	-	-	-	-	-	-	-	78	1	-	9	-	5	-	4	-	-	-	-	-	-	-	-	-	-	1	-	-	-	-	-	-	13	3	-	-	-	-
48週	-	-	-	-	-	-	-	231	-	-	-	-	-	-	-	2	66	1	-	10	-	-	1	-	1	-	-	-	-	-	-	-	-	1	-	-	-	-	-	-	24	2	-	-	-	-
49週	-	-	-	-	-	-	-	236	-	-	-	-	-	-	-	2	65	-	-	15	-	2	-	2	-	-	-	-	-	-	-	-	-	2	-	-	-	-	1	29	3	-	-	-	-	
2025計	-	-	-	-	-	-	-	13,357	-	-	-	-	-	-	4	55	4,170	31	8	548	-	128	26	16	-	11	-	6	-	-	-	-	6	1	190	-	-	2	-	21	191	160	-	-	-	-

	四類																			五類																									
	日本紅斑熱	日本脳炎	ハンタウイルス肺症候群	Bウイルス病	鼻疽	ブルセラ症	ペニスエウマ脳炎	ヘンドラウイルス感染症	発しんチフス	ボツリヌス症	マラリア	野兎病	ライム病	リッサウイルス感染症	リフトバレー熱	類鼻疽	レジオネラ症	レプトスピラ症	ロッキーマウンテン紅斑熱	アメーバ赤痢	ウイルス性肝炎(非A非E)	CRE感染症	急性弛緩性麻痺(除WN・リボ)	急性脳炎(除WN・目脳)	クリプトスピリウム症	クロイツフェルト・ヤコブ病	劇症型溶リン菌感染症	後天性免疫不全症候群	ジアルジア症	侵襲性(クロラムフェニクス耐)	侵襲性髄膜炎菌感染症	侵襲性肺炎球菌感染症	水痘(入院)	先天性風しん症候群	梅毒	播種性クリプトコックス症	破傷風	VRSA	VRE	百日咳	風しん	麻しん	MDRA		
45週	23	-	-	-	-	-	-	-	-	-	-	-	-	-	-	-	-	47	3	-	7	5	13	1	15	-	3	15	15	-	5	-	48	10	-	176	2	1	-	-	693	-	1	-	-
46週	7	-	-	-	-	-	-	-	-	-	-	-	2	-	-	-	-	47	2	-	9	1	17	2	28	-	1	27	20	-	7	1	64	11	-	197	-	1	-	2	708	1	7	-	-
47週	7	1	-	-	-	-	-	-	-	-	1	-	-	-	-	-	-	40	1	-	5	6	27	-	23	-	3	29	11	-	8	5	72	12	-	219	2	1	-	3	609	-	3	-	-
48週	2	-	-	-	-	-	-	-	-	-	1	-	-	-	-	-	-	44	1	-	3	5	15	-	23	-	-	22	21	-	10	-	86	14	-	166	5	2	-	-	439	-	10	-	-
49週	2	-	-	-	-	-	-	-	-	-	1	-	-	-	-	-	-	35	2	-	8	3	7	-	16	-	2	26	12	-	11	-	73	7	-	169	3	1	-	-	498	-	3	-	-
2025計	670	3	-	-	-	1	-	-	-	1	22	-	18	-	-	1	2,301	61	-	417	237	1,135	34	570	23	166	1,293	806	33	616	75	3,205	622	-	12,826	163	90	-	82	87,938	11	256	9	-	

動物感染症(長野県)

(速報値のため今後の集計で変更が生じることがあります。また、追加届出分があるため各週の届出数と累計は一致しないことがあります。)

	エボラ出血熱	マールブルグ病	ベスト	SARS		結核	鳥インフルエンザ(H5N1)	細菌性赤痢	ウエストナイル熱	エキノコックス症	MERS
	サル	サル	フレーリー・ドッグ	イタチ・アナグマ	タヌキ	ハクビシン	サル	サル	鳥類	犬	ヒコブラグ
46週	-	-	-	-	-	-	-	-	-	-	-
47週	-	-	-	-	-	-	-	-	-	-	-
48週	-	-	-	-	-	-	-	-	-	-	-
49週	-	-	-	-	-	-	-	-	-	-	-
50週	-	-	-	-	-	-	-	-	-	-	-
2025計	-	-	-	-	-	-	1	-	-	-	-

動物感染症(全国)

(速報値のため今後の集計で変更が生じることがあります。また、追加届出分があるため各週の届出数と累計は一致しないことがあります。)

	エボラ出血熱	マールブルグ病	ベスト	SARS		結核	鳥インフルエンザ(H5N1)	細菌性赤痢	ウエストナイル熱	エキノコックス症	MERS
	サル	サル	フレーリー・ドッグ	イタチ・アナグマ	タヌキ	ハクビシン	サル	鳥類	サル	鳥類	犬
45週	-	-	-	-	-	-	-	1	-	-	-
46週	-	-	-	-	-	-	-	3	-	-	-
47週	-	-	-	-	-	-	-	-	-	-	-
48週	-	-	-	-	-	-	-	1	-	-	-
49週	-	-	-	-	-	-	-	-	-	-	-
2025計	-	-	-	-	-	-	-	99	4	-	2

定点把握感染症(五類(定点)) (長野県)

(速報値のため今後の集計で変更が生じることがあります。)

	急性 呼吸器 感染症	インフルエンザ (除・鳥IF 新型IF)	新型コロナ (COVID-19)	RSウイルス 感染症	咽 頭 結膜熱	A 群 溶連菌 咽頭炎	感染性 胃腸炎	水 痘	手 足 口 病	伝染性 紅 斑	突発性 発しん	ヘルパン ギーナ	流行性 耳 下 腺 炎	急 性 出血性 結膜炎	流行性 角結膜 炎	細菌性 髄膜炎	無菌性 髄膜炎	マイコ プラズマ 肺炎	クラミジア 肺 炎 (オウム病除)	感染性 胃腸炎 (ロタウイルス)
46週	7,264	2,449	265	36	6	75	150	8	2	11	8	10	2	-	11	-	1	12	-	-
47週	8,861	5,010	273	53	7	69	143	8	-	10	13	12	2	-	15	-	1	17	-	-
48週	8,719	5,799	259	46	7	46	124	13	-	5	9	2	1	-	18	1	-	9	-	-
49週	7,620	4,563	195	61	4	78	165	4	1	4	7	-	-	-	17	-	-	12	-	1
50週	7,304	3,731	189	55	6	85	142	14	1	7	14	2	-	-	16	-	-	16	-	-
2025計	174,122	38,498	18,615	1,487	436	3,995	12,462	672	403	4,311	591	1,039	73	-	840	12	19	349	1	29

定点把握感染症(五類(定点)) 定点当たり (長野県)

	急性 呼吸器 感染症	インフルエンザ (除・鳥IF 新型IF)	新型コロナ (COVID-19)	RSウイルス 感染症	咽 頭 結膜熱	A 群 溶連菌 咽頭炎	感染性 胃腸炎	水 痘	手 足 口 病	伝染性 紅 斑	突発性 発しん	ヘルパン ギーナ	流行性 耳 下 腺 炎	急 性 出血性 結膜炎	流行性 角結膜 炎	細菌性 髄膜炎	無菌性 髄膜炎	マイコ プラズマ 肺炎	クラミジア 肺 炎 (オウム病除)	感染性 胃腸炎 (ロタウイルス)
46週	90.80	30.61	3.31	0.72	0.12	1.50	3.00	0.16	0.04	0.22	0.16	0.20	0.04	0.00	1.10	0.00	0.08	1.00	0.00	0.00
47週	113.60	63.42	3.46	1.08	0.14	1.41	2.92	0.16	0.00	0.20	0.27	0.24	0.04	0.00	1.50	0.00	0.08	1.42	0.00	0.00
48週	108.99	72.49	3.24	0.92	0.14	0.92	2.48	0.26	0.00	0.10	0.18	0.04	0.02	0.00	1.80	0.08	0.00	0.75	0.00	0.00
49週	95.25	57.04	2.44	1.22	0.08	1.56	3.30	0.08	0.02	0.08	0.14	0.00	0.00	0.00	1.70	0.00	0.00	1.00	0.00	0.08
50週	91.30	46.64	2.36	1.10	0.12	1.70	2.84	0.28	0.02	0.14	0.28	0.04	0.00	0.00	1.60	0.00	0.00	1.33	0.00	0.00
2025計	2166.36	478.80	225.59	28.82	8.52	77.72	241.22	13.10	7.94	84.13	11.54	20.52	1.46	0.00	85.15	0.96	1.54	29.10	0.08	2.42

定点把握感染症(五類(定点)) (全国)

(速報値のため今後の集計で変更が生じることがあります。)

	急性 呼吸器 感染症	インフルエンザ (除・鳥IF 新型IF)	新型コロナ (COVID-19)	RSウイルス 感染症	咽 頭 結膜熱	A 群 溶連菌 咽頭炎	感染性 胃腸炎	水 痘	手 足 口 病	伝染性 紅 斑	突発性 発しん	ヘルパン ギーナ	流行性 耳 下 腺 炎	急 性 出血性 結膜炎	流行性 角結膜 炎	細菌性 髄膜炎	無菌性 髄膜炎	マイコ プラズマ 肺炎	クラミジア 肺 炎 (オウム病除)	感染性 胃腸炎 (ロタウイルス)
45週	301,863	84,187	7,543	2,067	540	4,623	7,993	533	340	1,545	512	218	79	4	487	4	16	682	5	6
46週	365,008	145,660	7,382	1,817	667	5,773	9,375	680	300	1,514	514	173	91	7	502	5	13	710	6	4
47週	397,996	197,701	6,314	1,699	665	5,570	9,432	706	288	1,524	514	136	88	5	530	6	9	628	2	4
48週	341,498	173,526	5,552	1,365	571	4,871	8,380	789	244	1,343	481	83	100	6	489	8	15	556	5	2
49週	320,345	148,314	4,835	1,342	683	6,024	9,876	792	193	1,436	514	60	105	5	457	2	17	566	4	7
2025計	8,059,847	1,497,034	761,481	106,025	44,762	264,946	743,296	39,084	28,816	153,886	33,523	49,477	6,203	1,010	28,808	412	946	18,564	133	1,781

定点把握感染症(五類(定点)) 定点当たり (全国)

	急性 呼吸器 感染症	インフルエンザ (除・鳥IF 新型IF)	新型コロナ (COVID-19)	RSウイルス 感染症	咽 頭 結膜熱	A 群 溶連菌 咽頭炎	感染性 胃腸炎	水 痘	手 足 口 病	伝染性 紅 斑	突発性 発しん	ヘルパン ギーナ	流行性 耳 下 腺 炎	急 性 出血性 結膜炎	流行性 角結膜 炎	細菌性 髄膜炎	無菌性 髄膜炎	マイコ プラズマ 肺炎	クラミジア 肺 炎 (オウム病除)	感染性 胃腸炎 (ロタウイルス)
45週	78.41	21.82	1.95	0.88	0.23	1.97	3.40	0.23	0.14	0.66	0.22	0.09	0.03	0.01	0.70	0.01	0.03	1.42	0.01	0.01
46週	94.78	37.75	1.91	0.77	0.28	2.46	3.99	0.29	0.13	0.64	0.22	0.07	0.04	0.01	0.72	0.01	0.03	1.48	0.01	0.01
47週	103.46	51.24	1.64	0.72	0.28	2.38	4.02	0.30	0.12	0.65	0.22	0.06	0.04	0.01	0.76	0.01	0.02	1.31	0.00	0.01
48週	88.77	45.00	1.44	0.58	0.24	2.08	3.58	0.34	0.10	0.57	0.21	0.04	0.04	0.01	0.70	0.02	0.03	1.16	0.01	0.00
49週	83.42	38.51	1.26	0.57	0.29	2.57	4.21	0.34	0.08	0.61	0.22	0.03	0.04	0.01	0.66	0.00	0.04	1.18	0.01	0.01
2025計	2100.56	362.21	184.24	41.51	17.53	103.74	291.03	15.30	11.28	60.25	13.13	19.37	2.43	1.46	41.63	0.86	1.97	38.68	0.28	3.71