


# 県全体 要精検率

参考資料 3

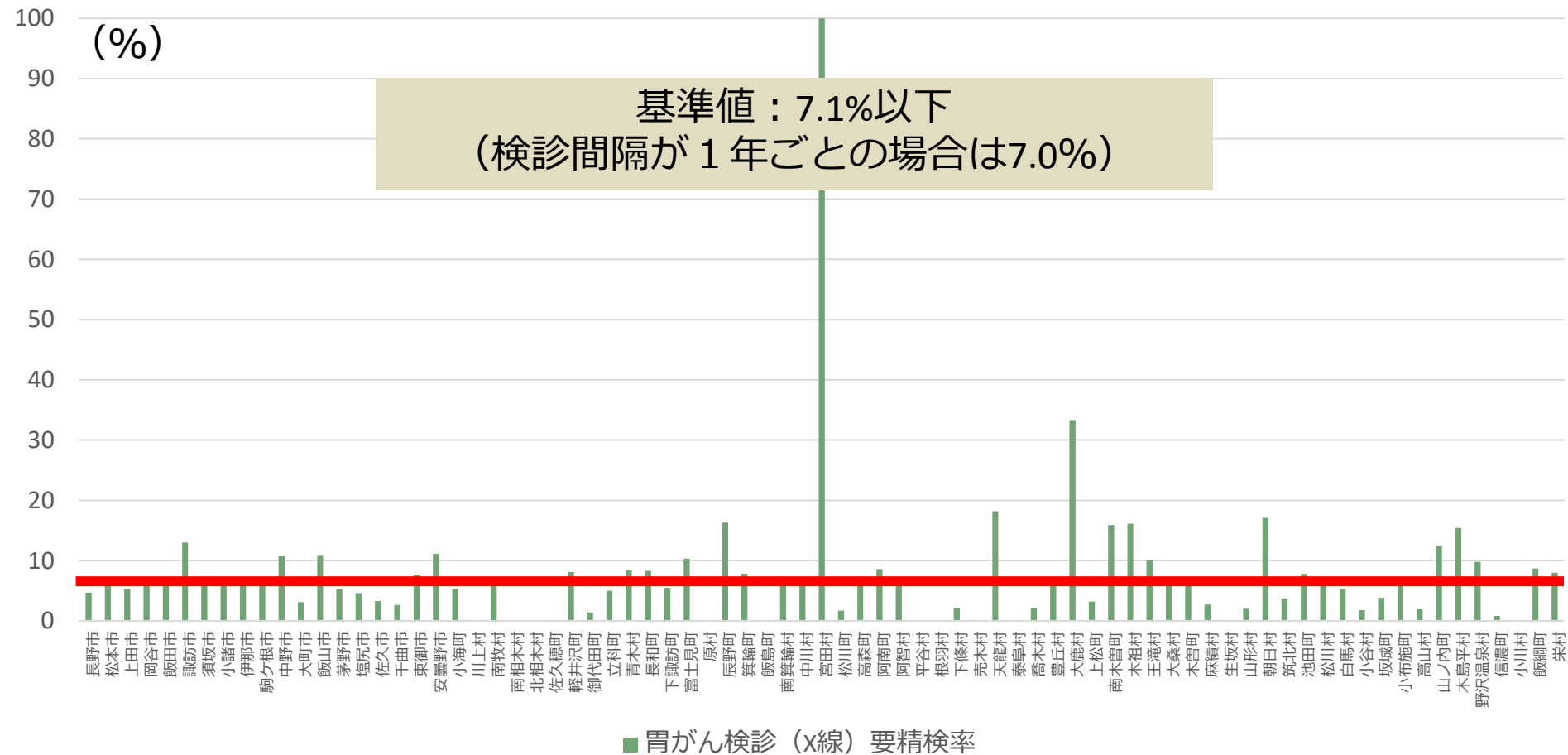
|                           | 長野県  | 全国   | 国の基準値                                    |
|---------------------------|------|------|--|
| 胃がん（X線）<br>（対象年齢 50歳～69歳） | 6.9% | 5.0% | 7.1%以下<br>（検診間隔1年：7.0%以下）                |
| 大腸がん<br>（対象年齢 40歳～69歳）    | 5.0% | 5.1% | 6.2%以下                                   |
| 肺がん<br>（対象年齢 40歳～69歳）     | 2.0% | 1.5% | 2.0%以下<br>（検診以外の肺に関する検査の<br>受診考慮：2.0%以下） |
| 乳がん<br>（対象年齢 40歳～69歳）     | 7.4% | 6.1% | 6.8%以下<br>（連続受診がいることを考<br>慮：6.8%以下）      |
| 子宮頸がん<br>（対象年齢 20歳～69歳）   | 2.0% | 2.3% | 2.7%以下<br>（CIN3以上）                       |

地域保健・健康増進事業報告（R4年度分）より

 国の基準値に達していない指標

# プロセス指標値（地域保健・健康増進事業報告）

## 胃がん検診（x線）要精検率

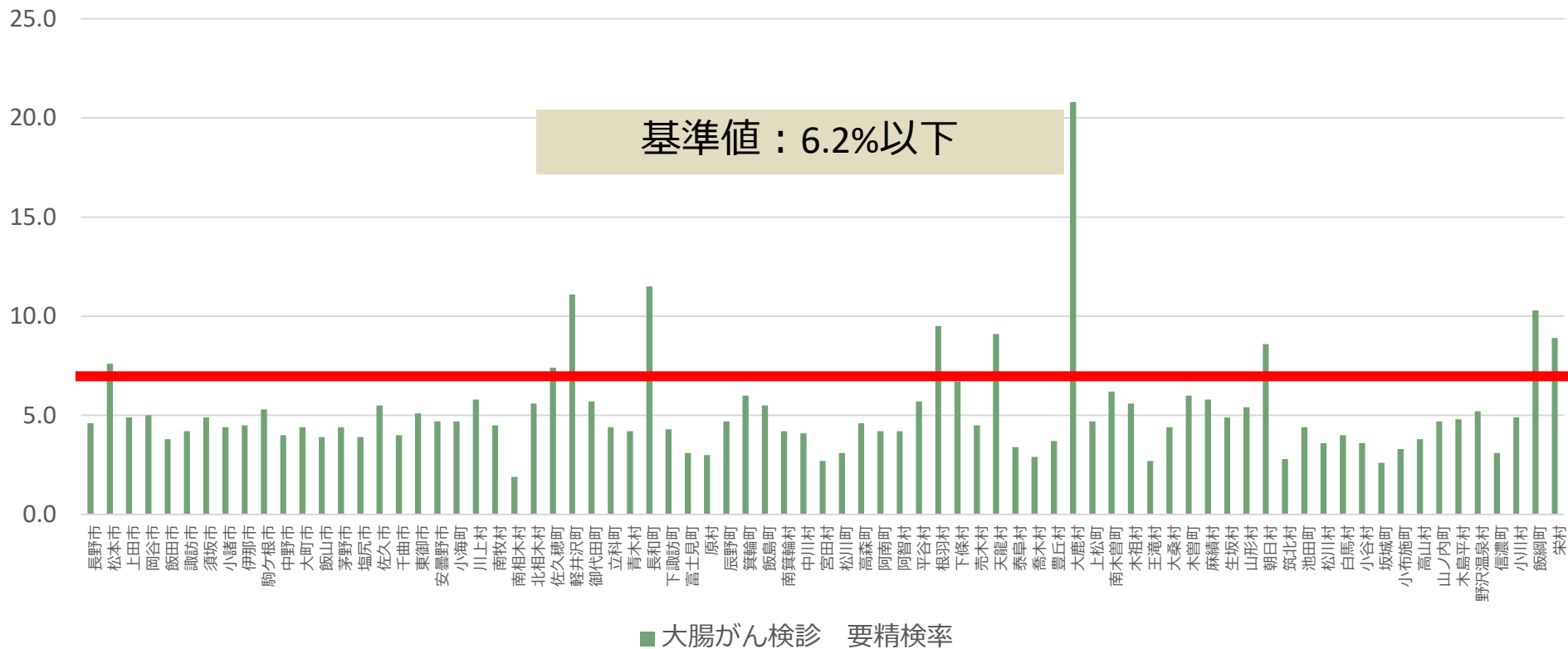


約 3 分の 1 の市町村で要精検率が高い

# プロセス指標値（地域保健・健康増進事業報告）

(%)

大腸がん検診 要精検率



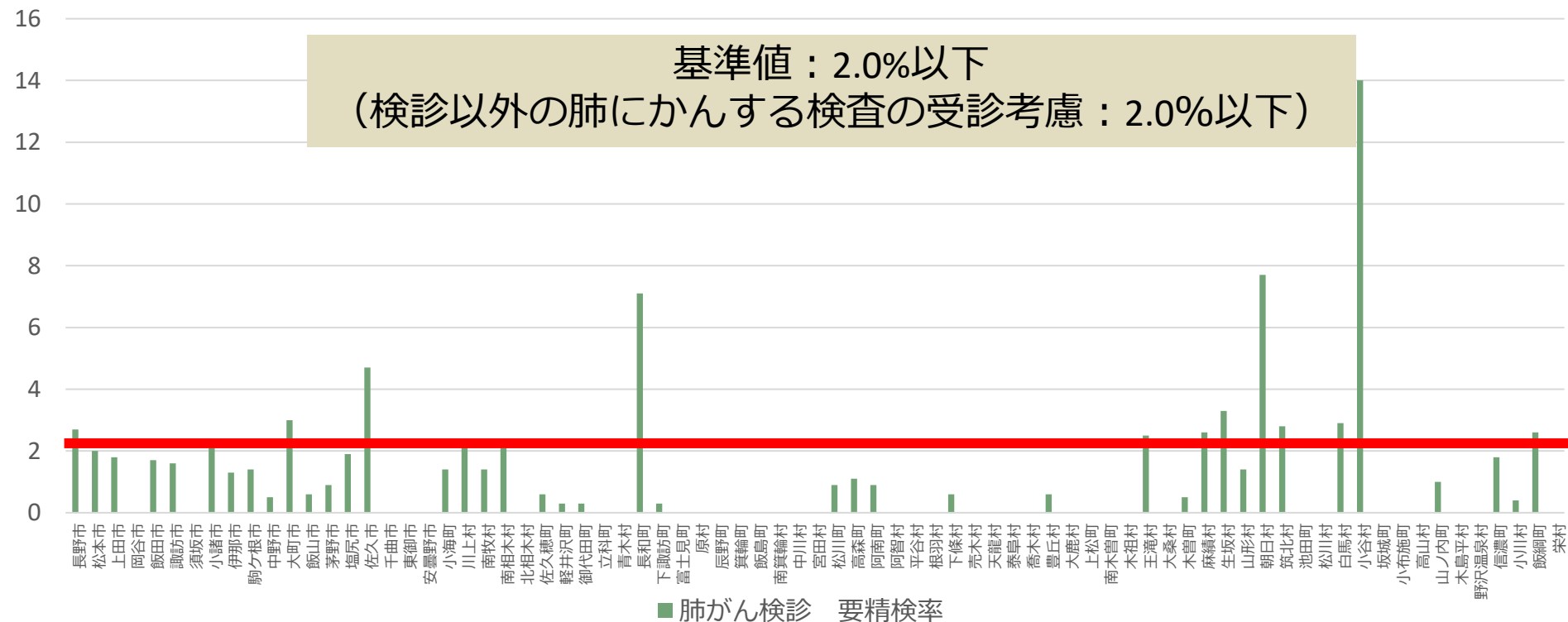
概ね基準値を満たすが、一部の市町村で要精検率が高い

# プロセス指標値（地域保健・健康増進事業報告）

(%)

肺がん検診 要精検率

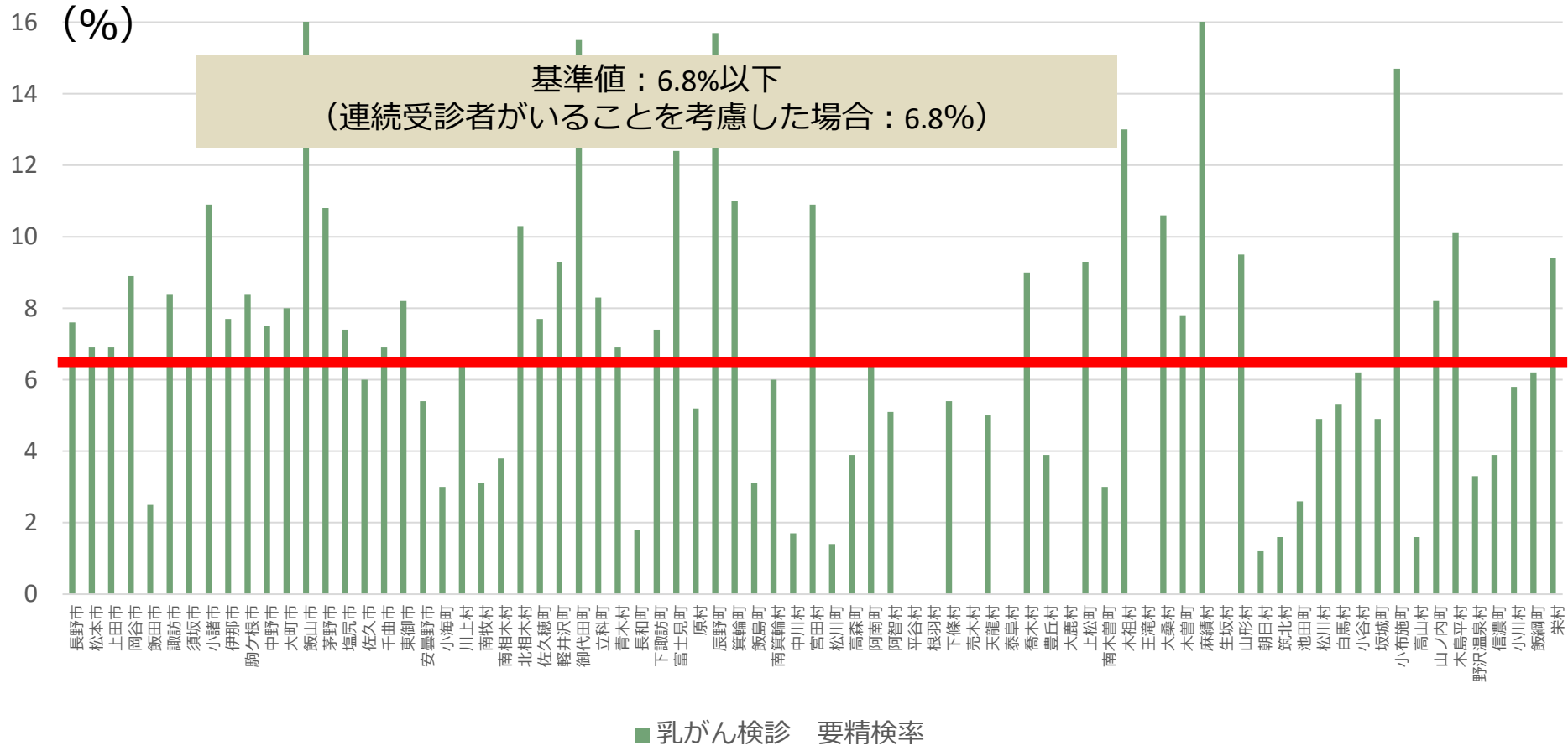
基準値：2.0%以下  
(検診以外の肺にかんする検査の受診考慮：2.0%以下)



CT検査を実施する市町村が多く、データが少ない  
概ね基準値以下であるが、一部の市町村で基準値を上回っている。

# プロセス指標値（地域保健・健康増進事業報告）

## 乳がん検診 要精検率



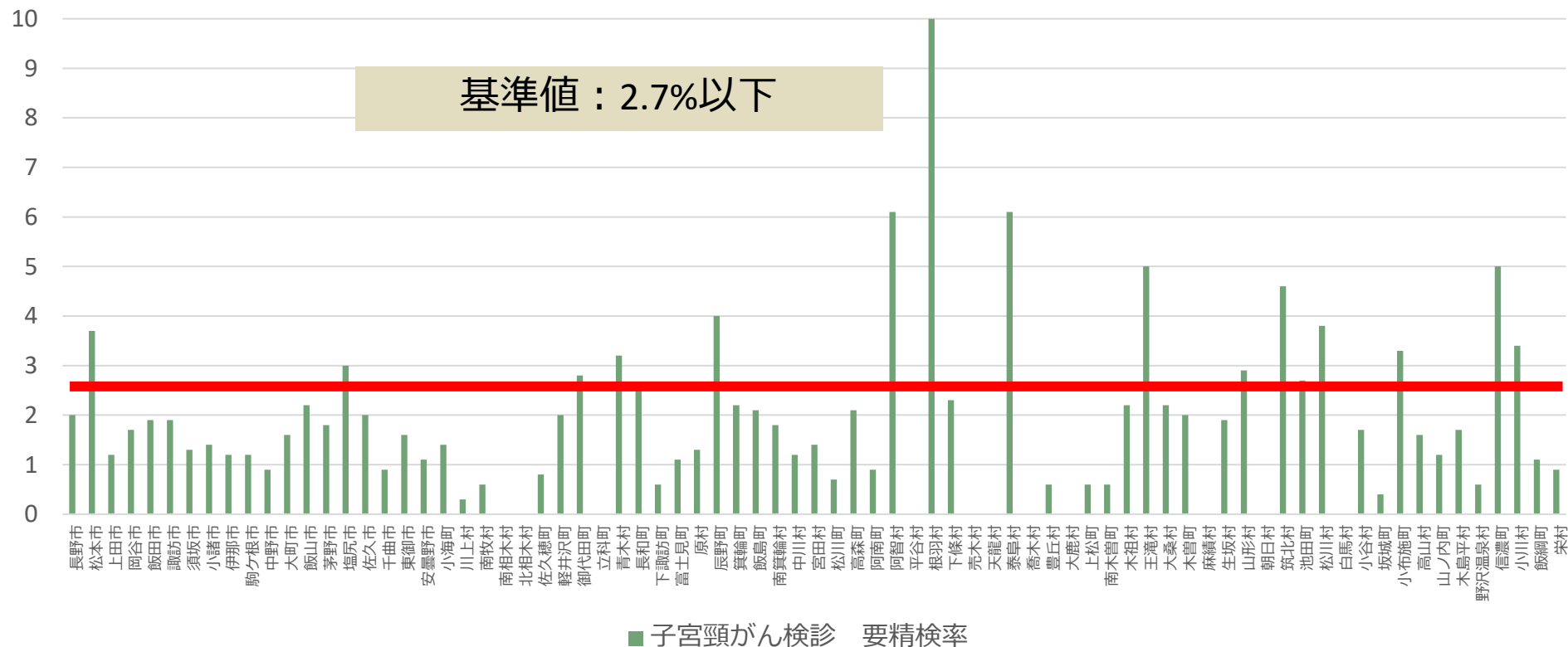
約半数が基準値を満たしていない

# プロセス指標値（地域保健・健康増進事業報告）

(%)

子宮頸がん検診 要精検率


基準値：2.7%以下



一部の市町村で要精検率が高い

# 県全体 精検受診率

|                           | 長野県   | 全国    | 国の基準値 |
|---------------------------|-------|-------|-------|
| 胃がん（X線）<br>（対象年齢 50歳～69歳） | 84.1% | 79.2% | 90%以上 |
| 大腸がん<br>（対象年齢 40歳～69歳）    | 71.9% | 70.4% |       |
| 肺がん<br>（対象年齢 40歳～69歳）     | 85.3% | 82.7% |       |
| 乳がん<br>（対象年齢 40歳～69歳）     | 84.5% | 89.5% |       |
| 子宮頸がん<br>（対象年齢 20歳～69歳）   | 84.4% | 77.9% |       |

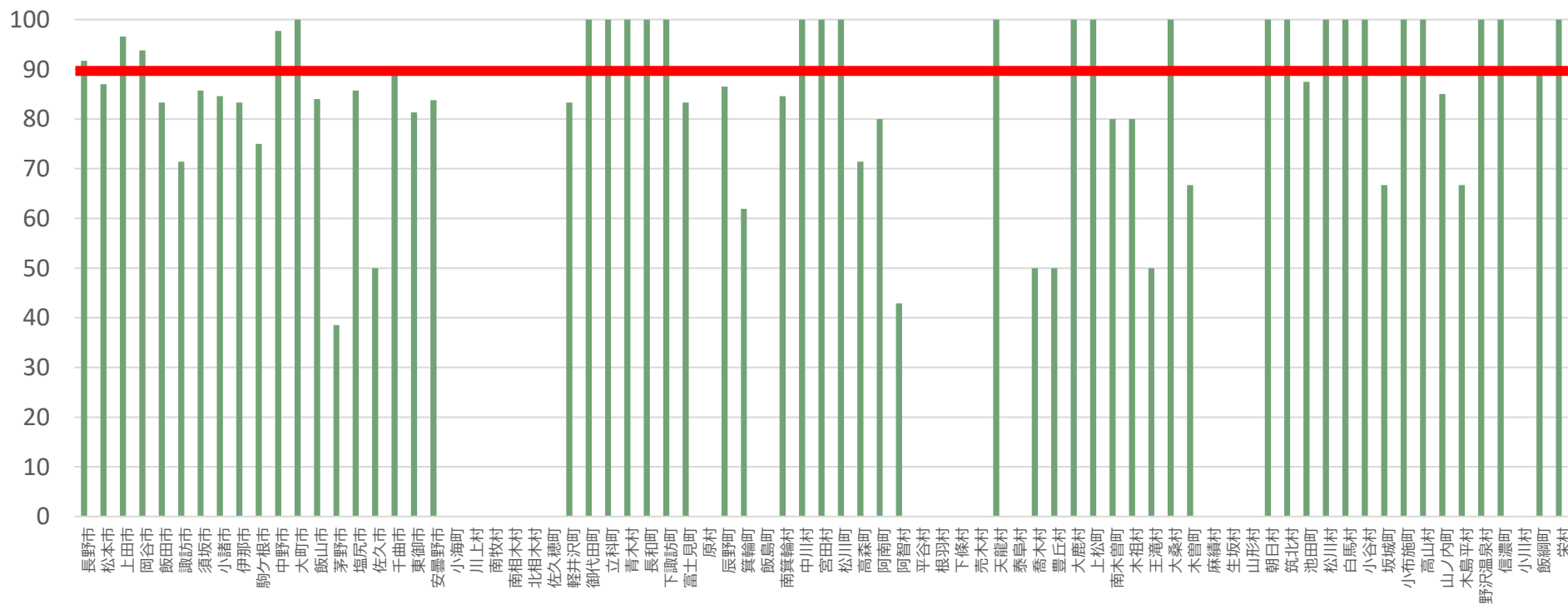
 国の基準値に達していない指標

# プロセス指標値（長野県がん検診実施状況調査）

目標値：90%以上

胃がん検診（x線）精検受診率

(%)



県全体：84.1%、中央値：85.7% ➡ 目標値まであと少し

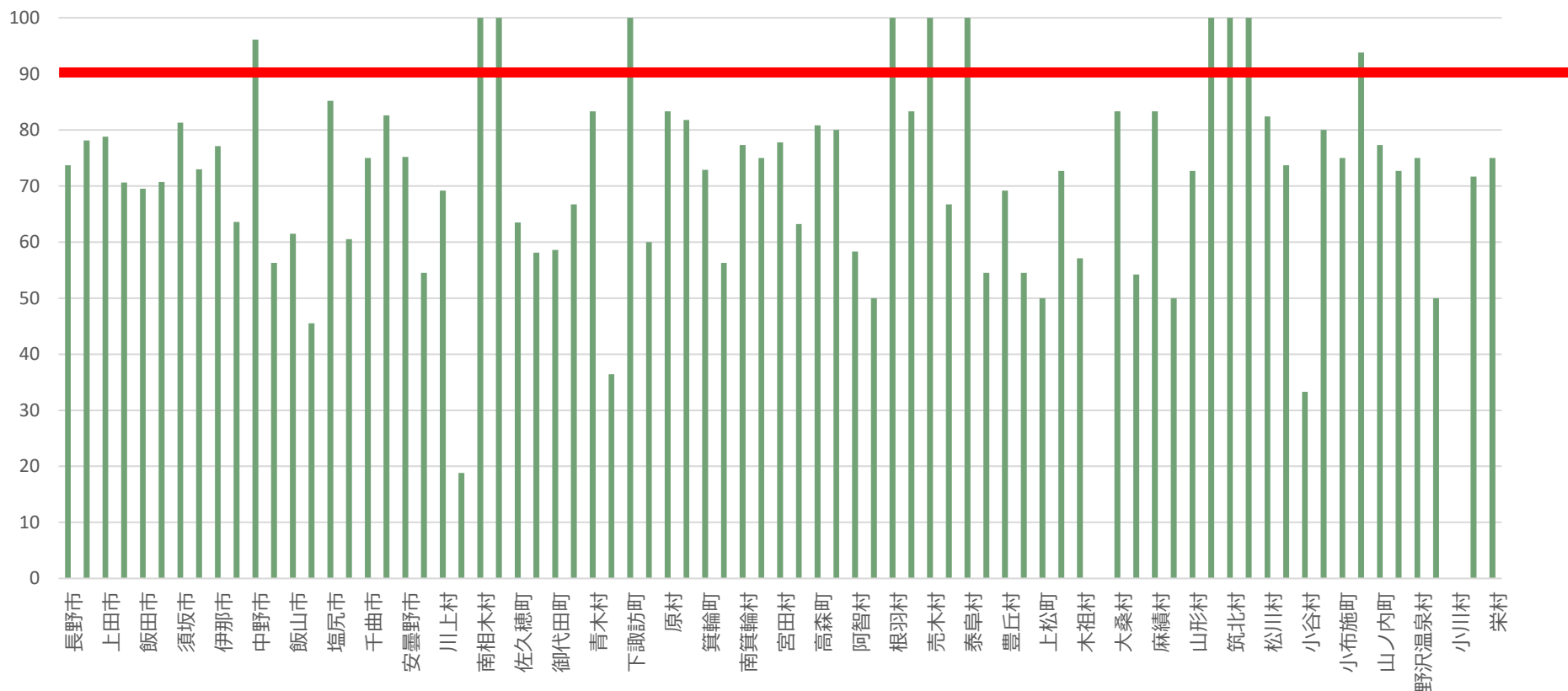


# プロセス指標値（長野県がん検診実施状況調査）

目標値：90%以上

(%)

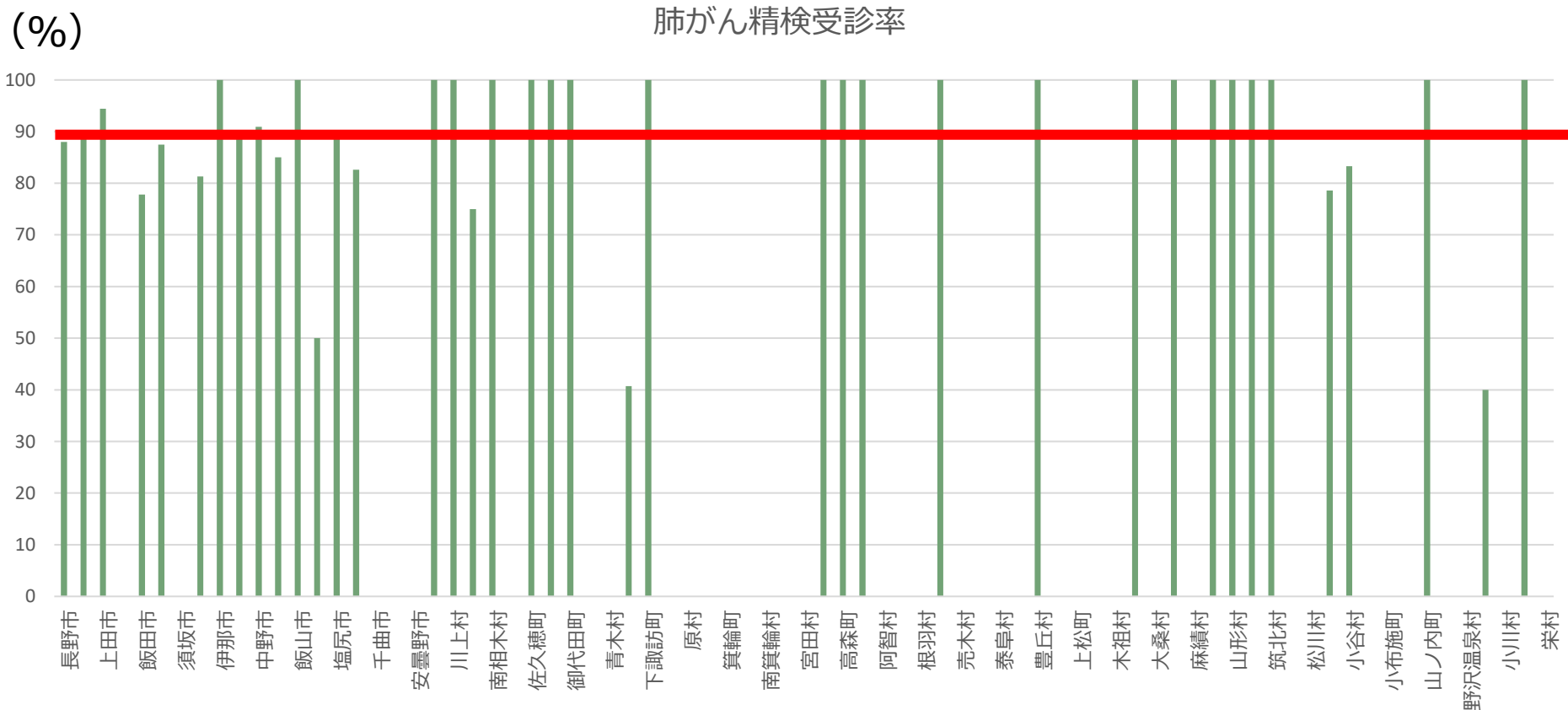
大腸がん検診精検受診率



県全体：71.9%、中央値：73.0% ➡ 精検受診率が低い

# プロセス指標値（長野県がん検診実施状況調査）

目標値：90%以上



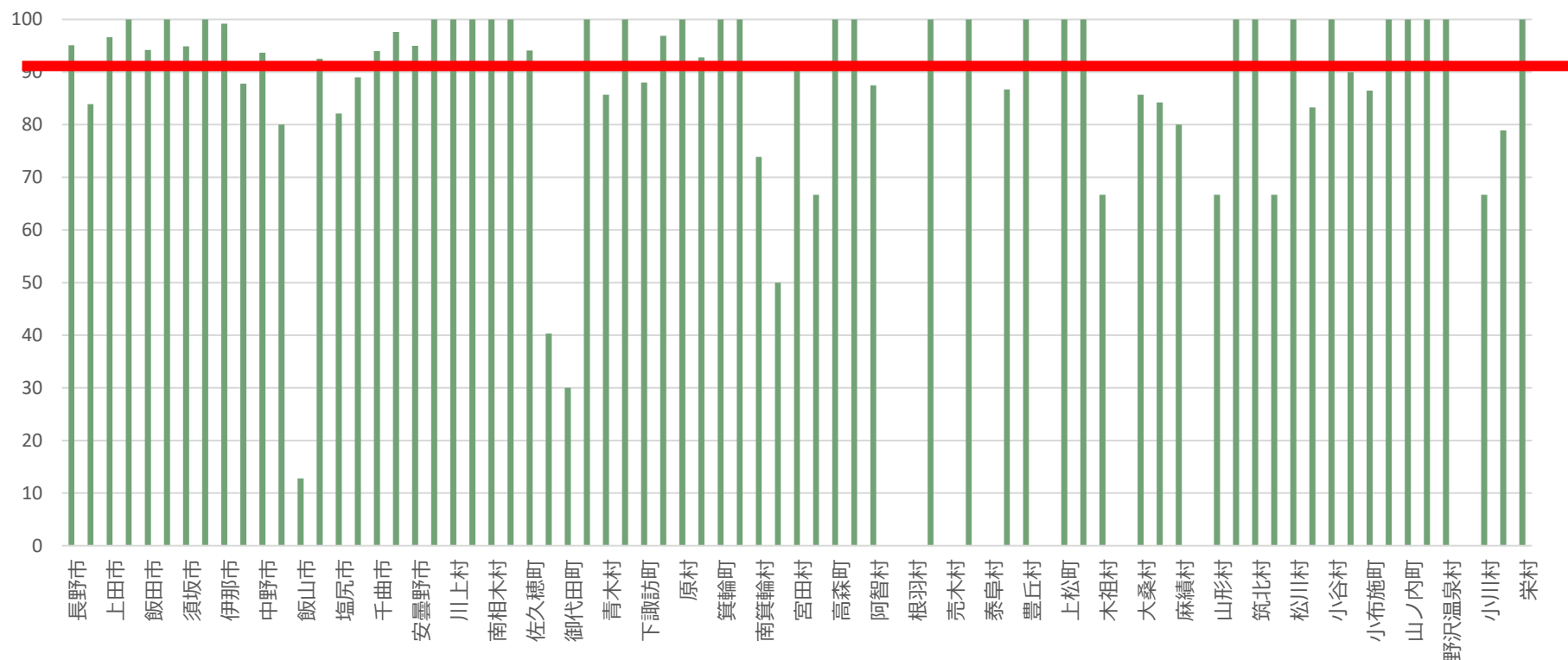
県全体：85.3%、中央値：100.0% ➡ 一部、精検受診率が低い市町村がある

# プロセス指標値（長野県がん検診実施状況調査）

目標値：90%以上

(%)

乳がん精検受診率



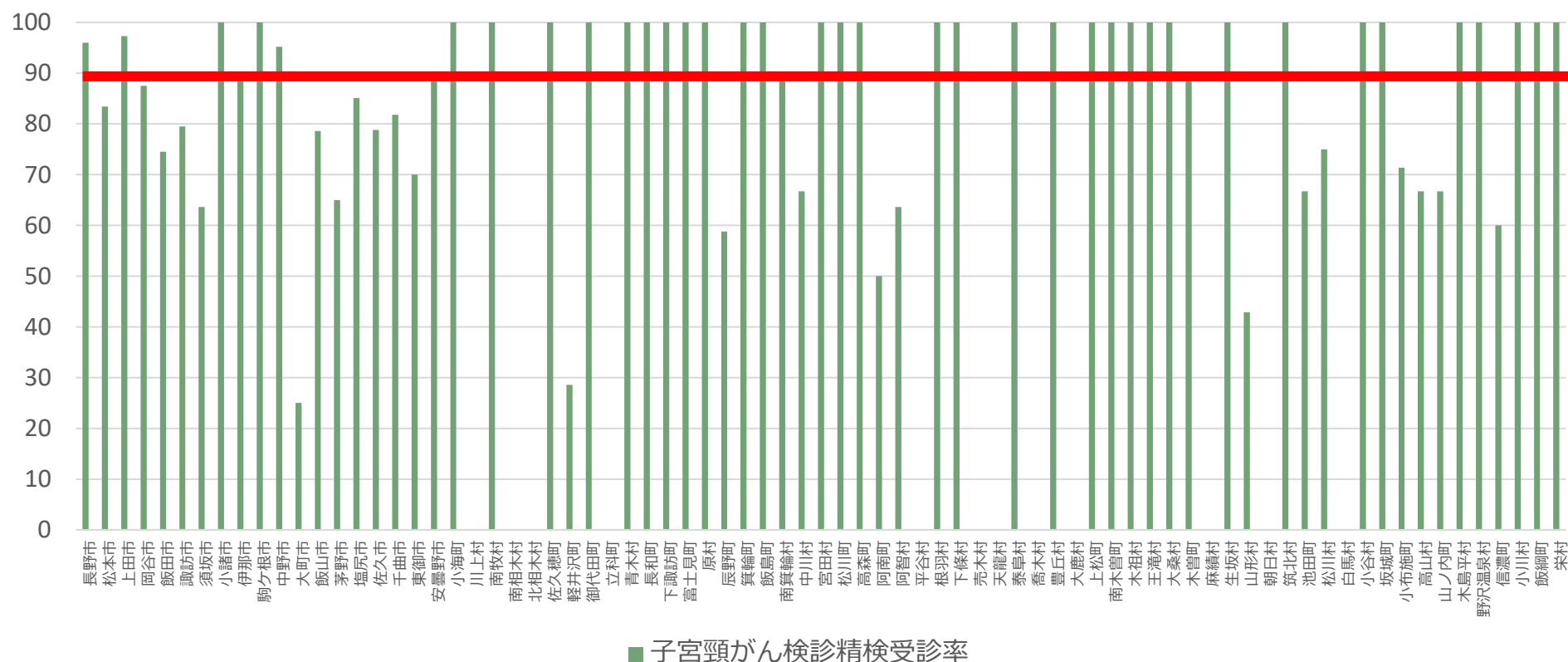
県全体：84.5%、中央値：95.0% ➡ 半数以上が目標達成したが、一部市町村では低い

# プロセス指標値（長野県がん検診実施状況調査）

目標値：90%以上

(%)


子宮頸がん検診精検受診率



県全体：84.4%、中央値：100.0% ➡ 精検受診率が高い市町村と低い市町村の差が大きい

# 県全体 がん発見率

|                           | 長野県   | 全国    | 国の基準値                                      |
|---------------------------|-------|-------|--|
| 胃がん（X線）<br>（対象年齢 50歳～69歳） | 0.09% | 0.06% | 0.13%以上<br>（検診間隔1年：0.08%以上）                |
| 大腸がん<br>（対象年齢 40歳～69歳）    | 0.10% | 0.15% | 0.16%以上                                    |
| 肺がん<br>（対象年齢 40歳～69歳）     | 0.02% | 0.02% | 0.06%以上<br>（検診以外の肺に関する検査の<br>受診考慮：0.03%以上） |
| 乳がん<br>（対象年齢 40歳～69歳）     | 0.23% | 0.33% | 0.38%以上<br>（連続受診がいることを考<br>慮：0.29%以上）      |
| 子宮頸がん<br>（対象年齢 20歳～69歳）   | 0.10% | 0.15% | 0.16%以上<br>※CIN3以上                         |

 国の基準値に達していない指標

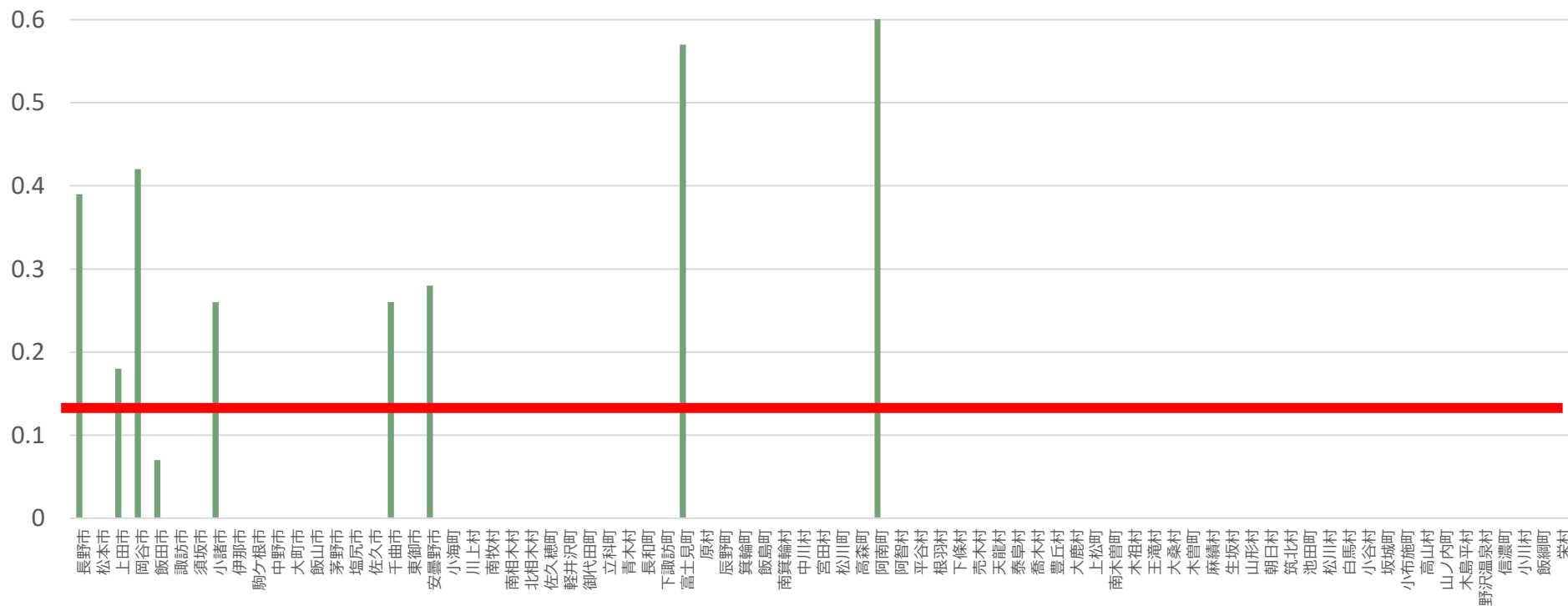
地域保健・健康増進事業報告（R4年度分）より

# プロセス指標値（長野県がん検診実施状況調査）

目標値：0.13%以上

胃がん検診（x線）がん発見率

(%)

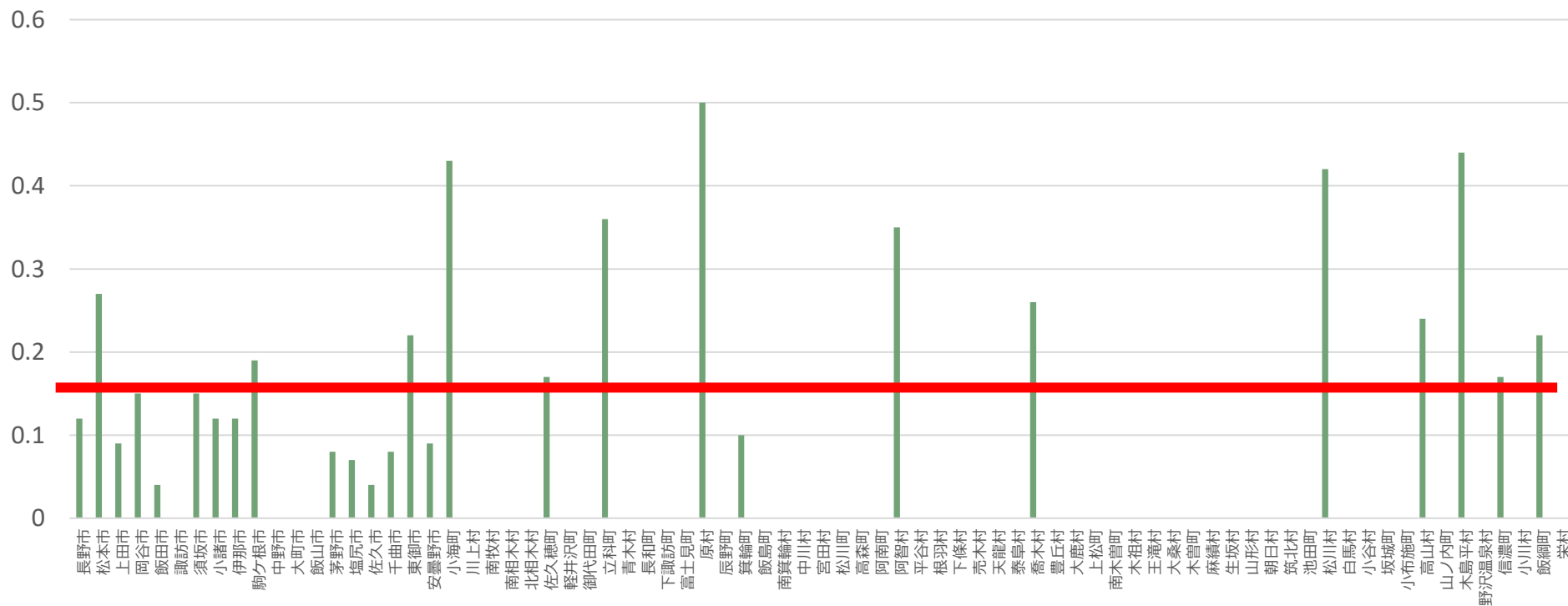


# プロセス指標値（長野県がん検診実施状況調査）

目標値：0.16%以上

大腸がん検診　がん発見率

(%)

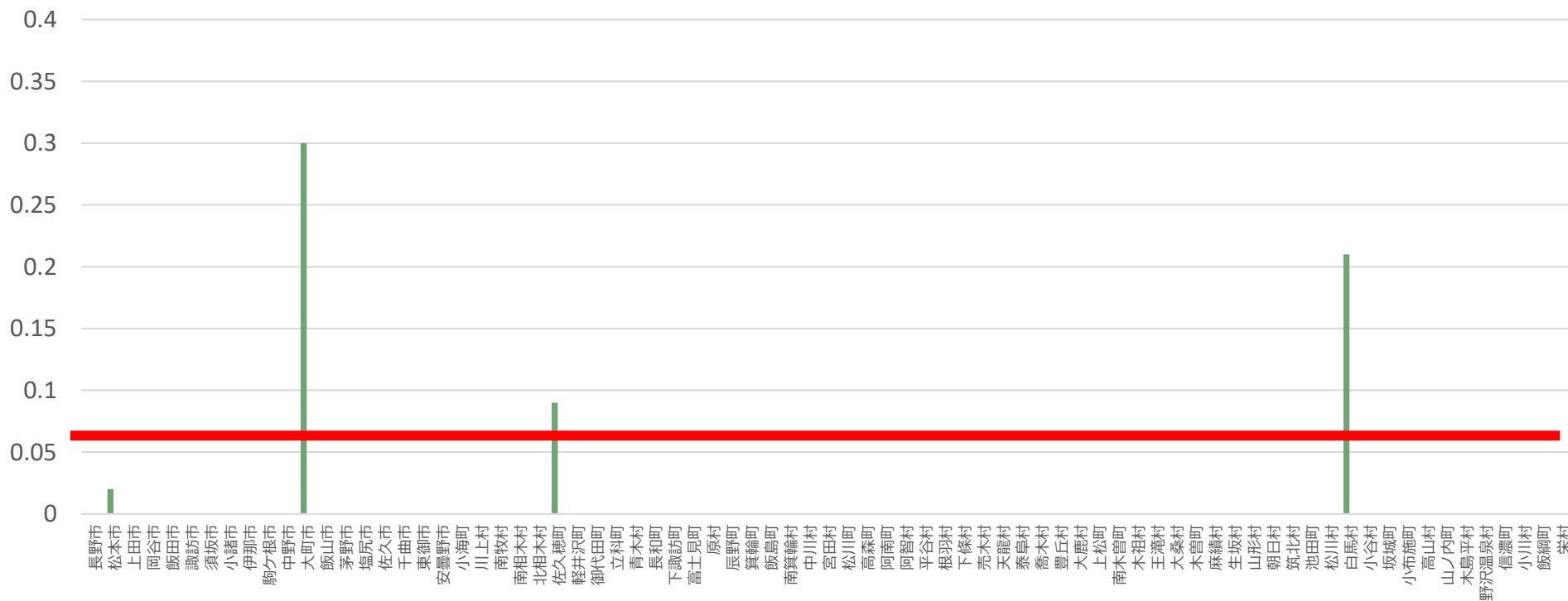


# プロセス指標値（長野県がん検診実施状況調査）

目標値：0.06%以上

肺がん検診 がん発見率

(%)



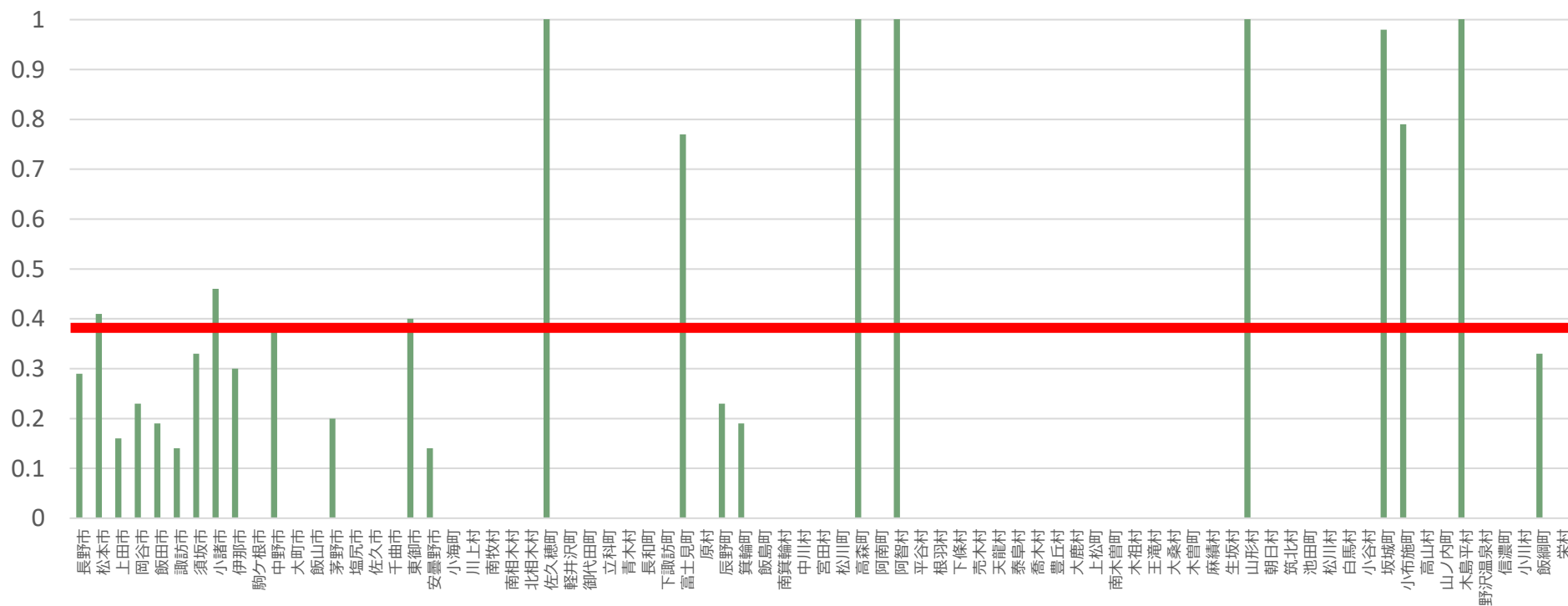


# プロセス指標値（長野県がん検診実施状況調査）

目標値：0.38%以上

乳がん検診 がん発見率

(%)



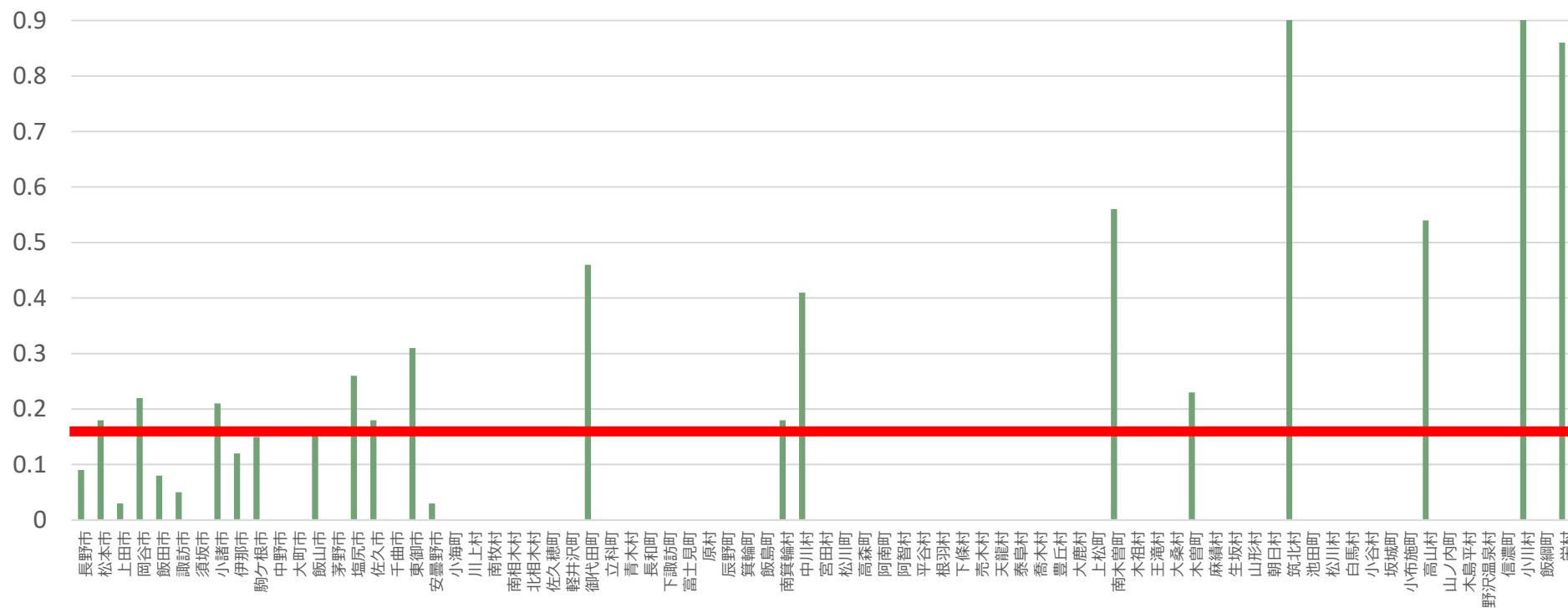
# プロセス指標値（長野県がん検診実施状況調査）

目標値：0.16%以上

（CIN3以上に対する値）


子宮頸がん検診 がん発見率

(%)



# 県全体 陽性反応適中度

|                           | 長野県  | 全国   | 国の基準値                                    |
|---------------------------|------|------|--|
| 胃がん（X線）<br>（対象年齢 50歳～69歳） | 1.3% | 1.2% | 1.9%以上<br>（検診間隔1年：1.1%以上）                |
| 大腸がん<br>（対象年齢 40歳～69歳）    | 2.0% | 3.0% | 2.6%以上                                   |
| 肺がん<br>（対象年齢 40歳～69歳）     | 0.9% | 1.7% | 3.0%以上<br>（検診以外の肺に関する検査の<br>受診考慮：1.6%以上） |
| 乳がん<br>（対象年齢 40歳～69歳）     | 3.1% | 5.5% | 5.5%以上<br>（連続受診がいることを考<br>慮：4.3%以上）      |
| 子宮頸がん<br>（対象年齢 20歳～69歳）   | 5.1% | 6.5% | 5.9%以上<br>※CIN3以上                        |

 国の基準値に達していない指標

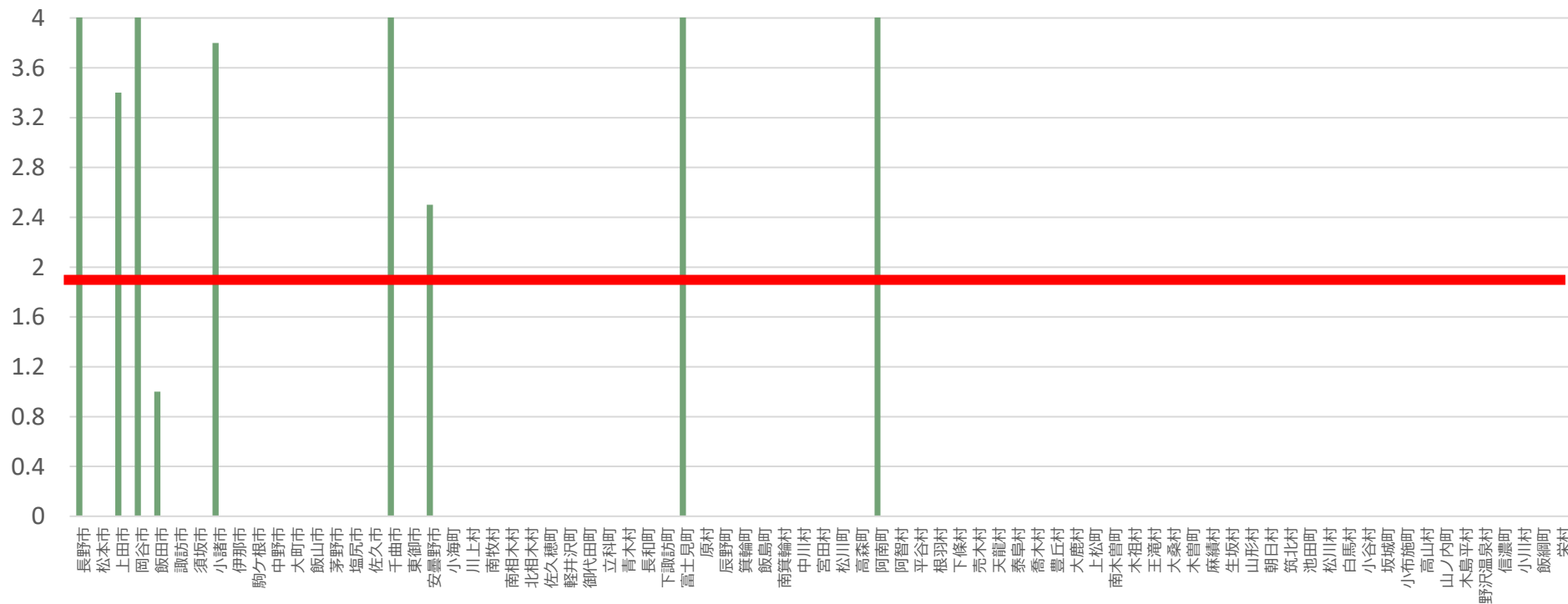
地域保健・健康増進事業報告（R4年度分）より

# プロセス指標値（長野県がん検診実施状況調査）

目標値：1.9%以上

胃がん検診（x線）陽性反応的中度

(%)

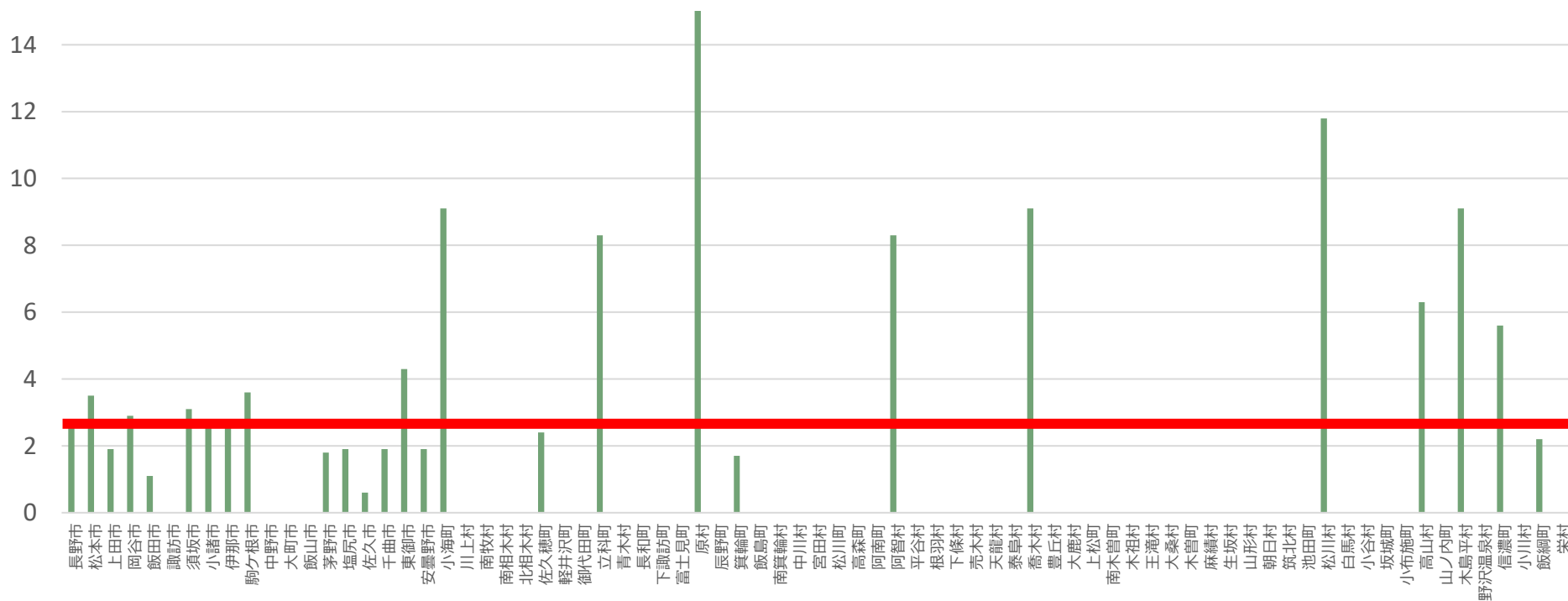


# プロセス指標値（長野県がん検診実施状況調査）

目標値：2.6%以上

大腸がん検診 陽性反応的中度

(%)

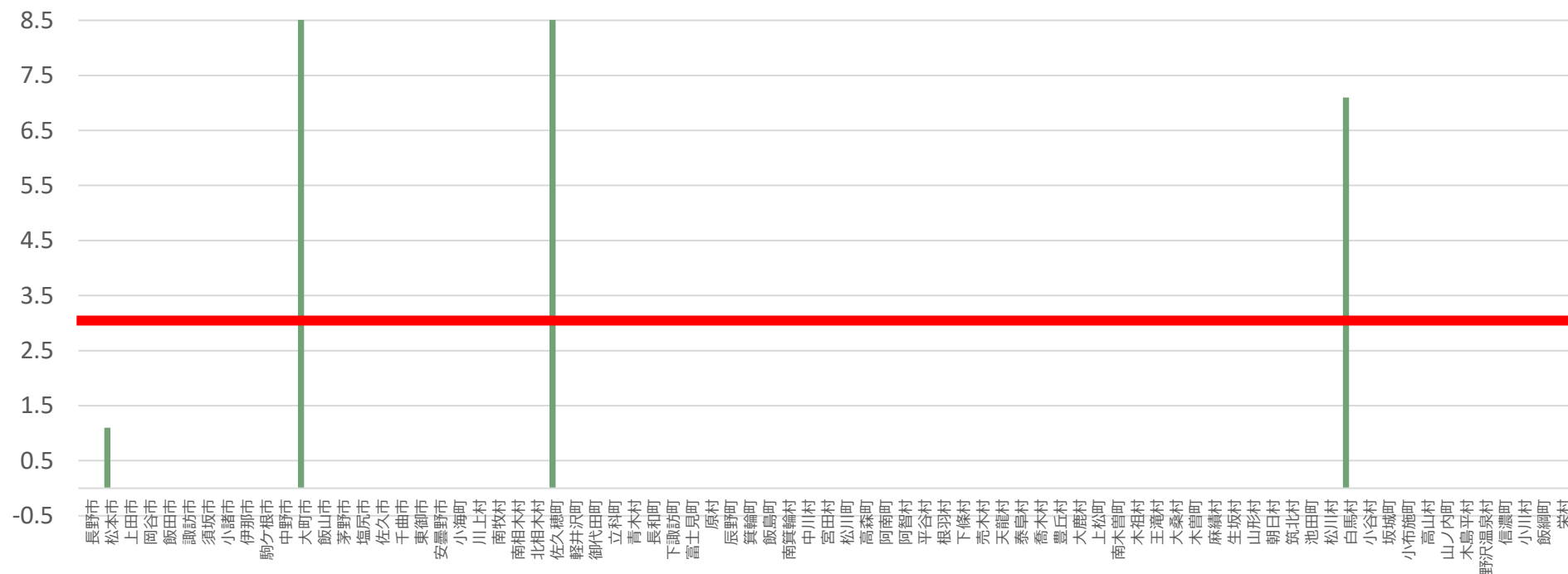


# プロセス指標値（長野県がん検診実施状況調査）

目標値：3.0%以上

肺がん検診 陽性反応的中度

(%)

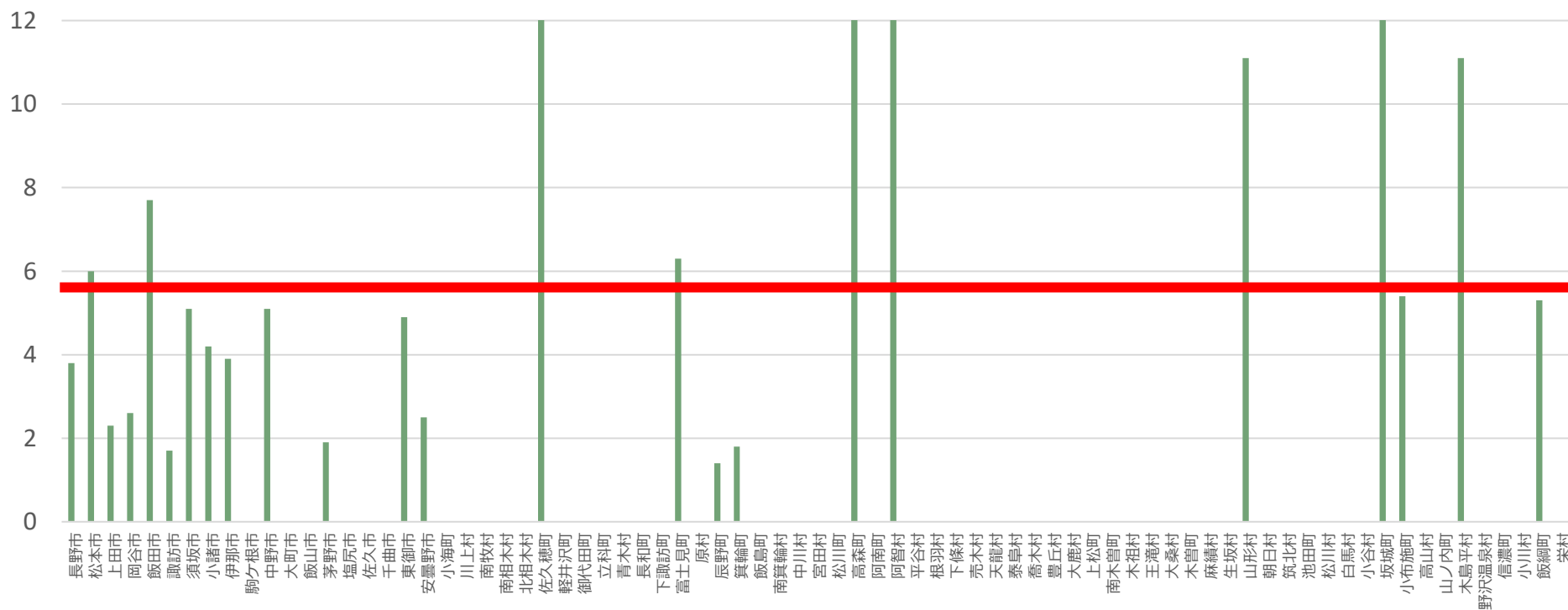


# プロセス指標値（長野県がん検診実施状況調査）

目標値：5.5%以上

乳がん検診 陽性反応的中度

(%)

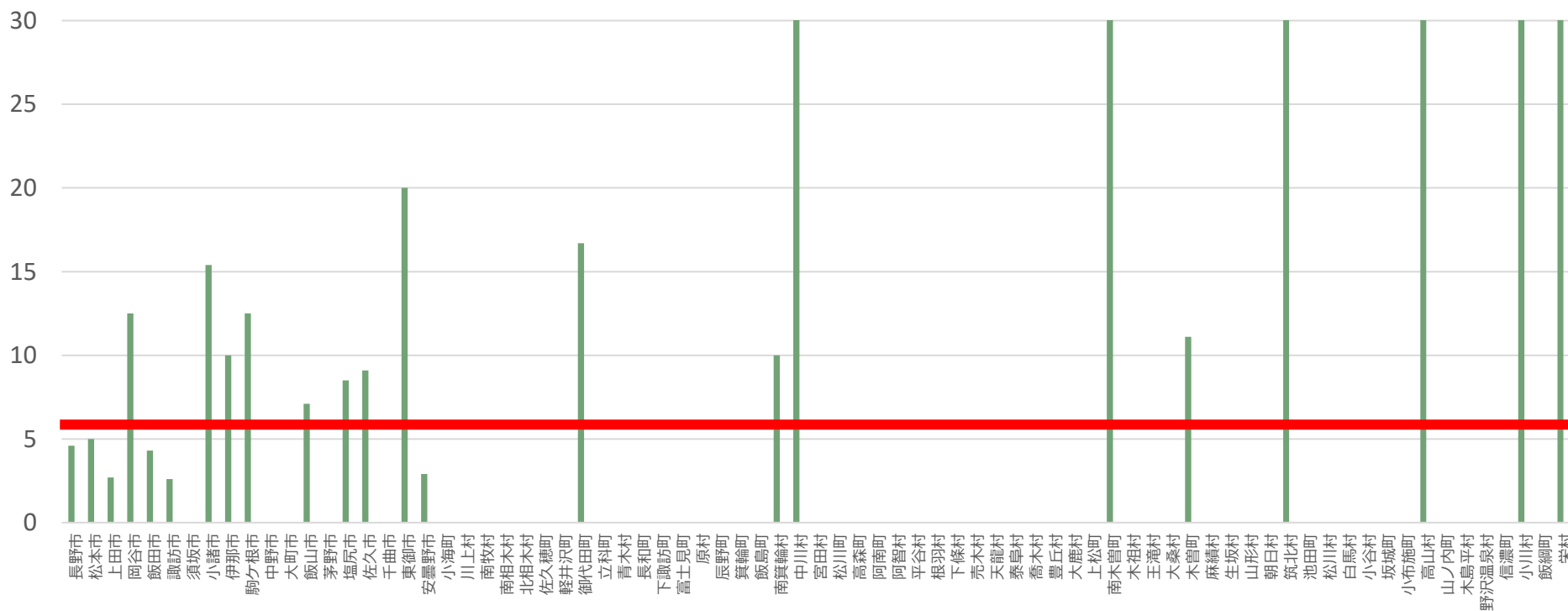


# プロセス指標値（長野県がん検診実施状況調査）

目標値：5.9%以上

子宮頸がん検診 陽性反応的中度

(%)





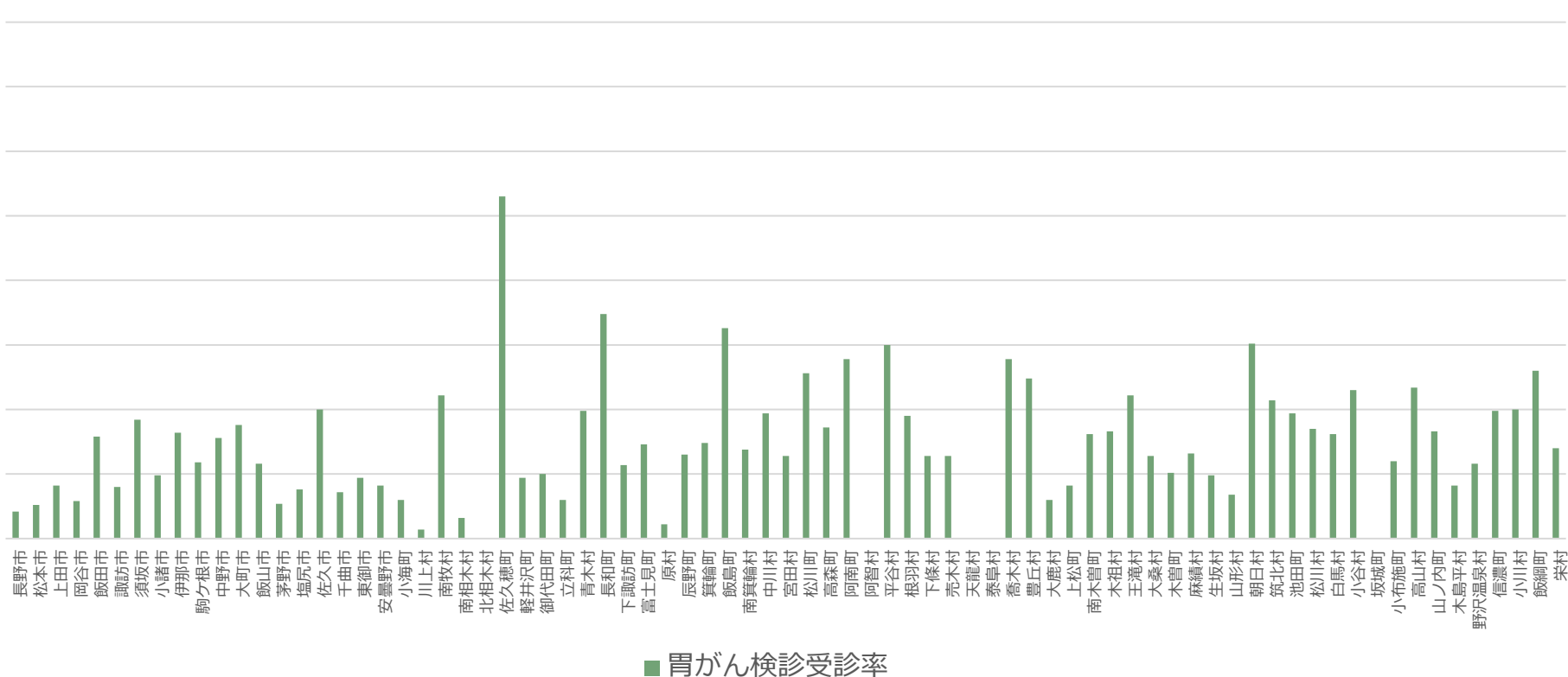
# がん検診受診率

|                  | 地域保健・健康増進事業報告<br>(長野県、2023) |
|------------------|-----------------------------|
| 胃がん(50~69歳、隔年)   | 5.2%                        |
| 大腸がん(40~69歳)     | 6.9%                        |
| 肺がん(40~69歳)      | 3.3%                        |
| 乳がん(40~69歳、隔年)   | 15.6%                       |
| 子宮頸がん(20~69歳、隔年) | 15.6%                       |

# 受診率の状況（地域保健・健康増進事業報告）

(%)

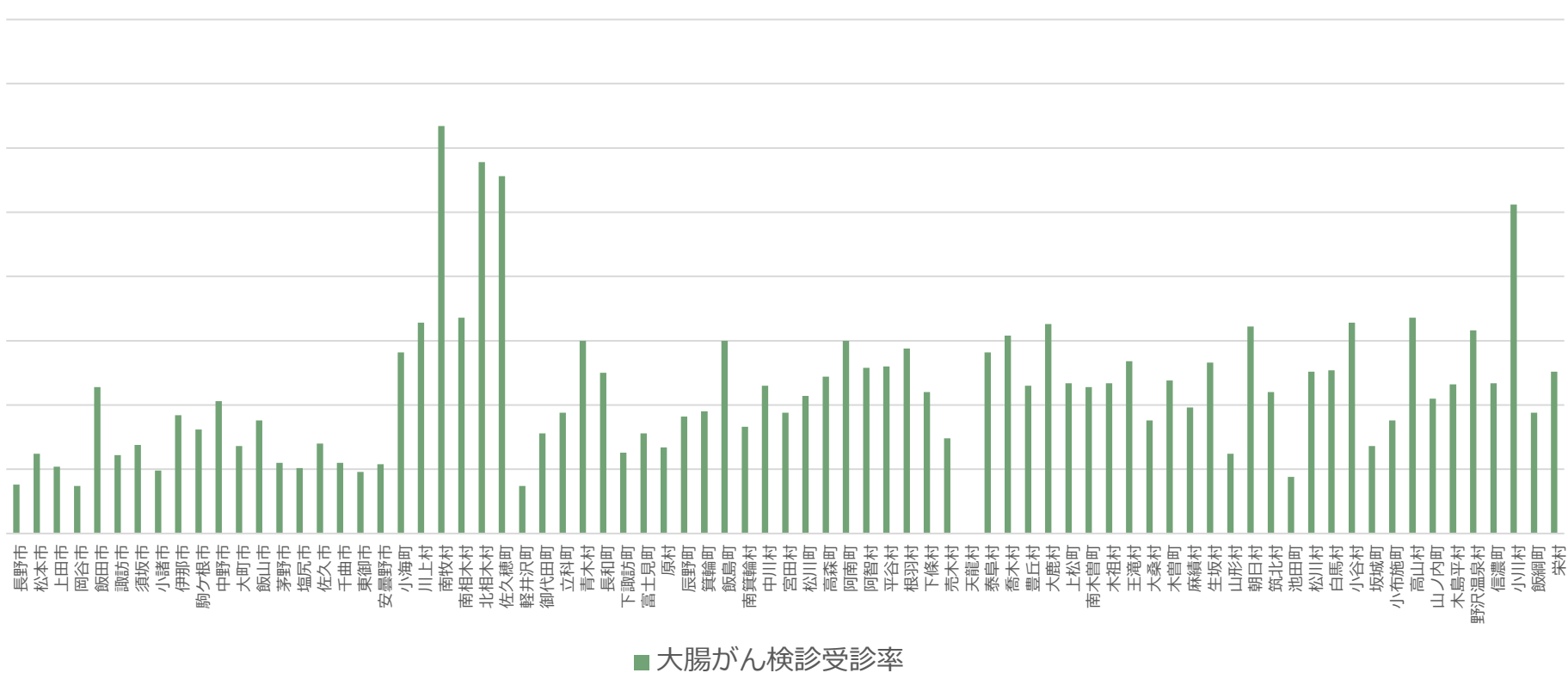
## 胃がん検診受診率



# 受診率の状況（地域保健・健康増進事業報告）

(%)

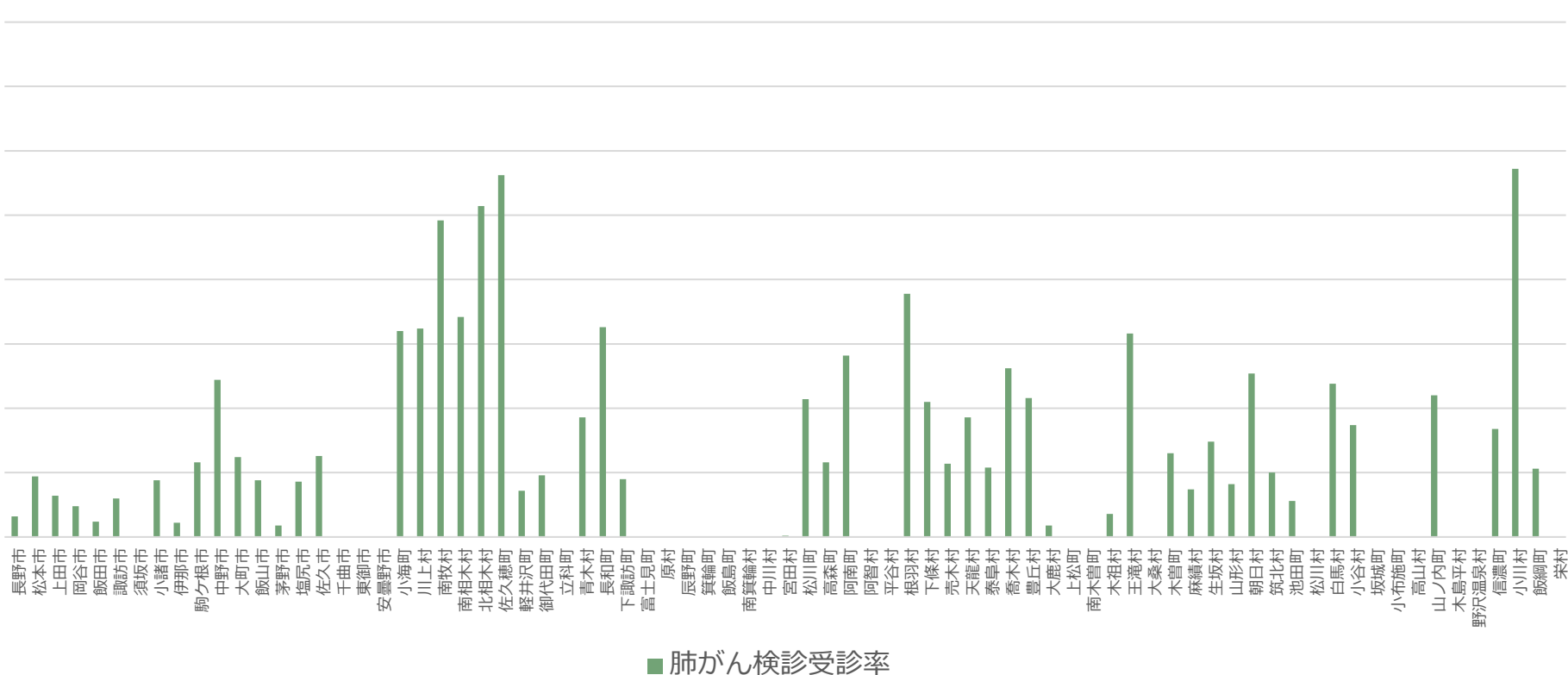
## 大腸がん検診受診率



# 受診率の状況（地域保健・健康増進事業報告）

(%)

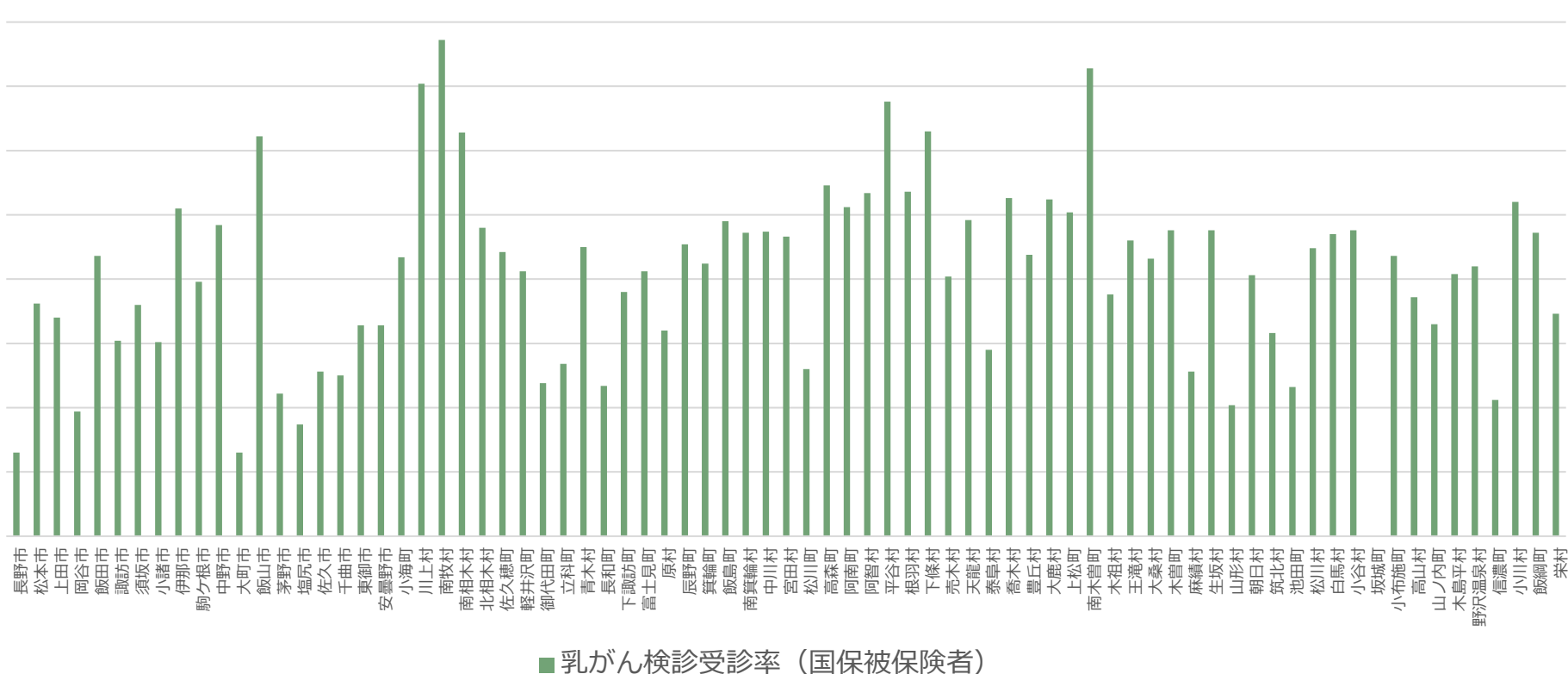
## 肺がん検診受診率



# 受診率の状況（地域保健・健康増進事業報告）

(%)

## 乳がん検診受診率



# 受診率の状況（地域保健・健康増進事業報告）

(%)

## 子宮頸がん検診受診率

