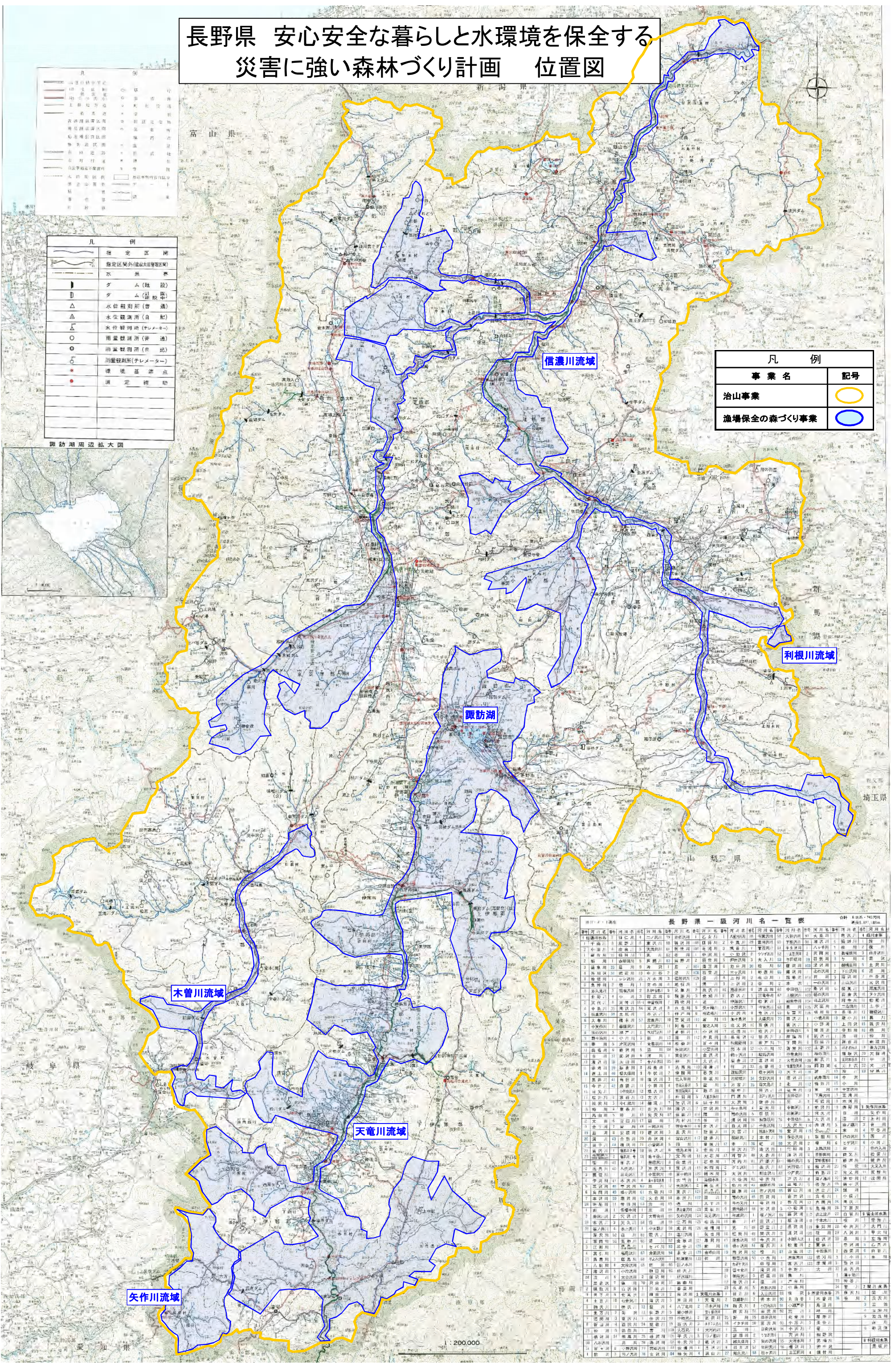


長野県 安心安全な暮らしと水環境を保全する 災害に強い森林づくり計画 位置図



凡 例	
——	国境
——	市界
——	町界
——	村界
——	指定区域外(建設大規模等区域)
——	水 系 界
△	ダム(既設)
△	ダム(計画)
△	水位観測所(普通)
△	水位観測所(自記)
○	雨量観測所(普通)
○	雨量観測所(自記)
○	雨量観測所(テレメーター)
●	環境基準点
●	測定補助

凡 例	
○	指定区域外(建設大規模等区域)
——	水 系 界
△	ダム(既設)
△	ダム(計画)
△	水位観測所(普通)
△	水位観測所(自記)
○	雨量観測所(普通)
○	雨量観測所(自記)
○	雨量観測所(テレメーター)
●	環境基準点
●	測定補助

凡 例	
事業名	記号
治山事業	○
漁場保全の森づくり事業	○

河川番号	河川名称	河川長	流域面積	平均流量	平均流速	平均水深	平均河床高	平均河床傾斜	平均河床組成	平均河床粗度	平均河床安定係数	平均河床安定率	平均河床安定係数	平均河床安定率
1	信濃川	198.0	10,000	1,000	0.5	1.5	100	0.001	砂・石	0.05	1.0	1.0	1.0	1.0
2	利根川	180.0	8,000	800	0.5	1.5	100	0.001	砂・石	0.05	1.0	1.0	1.0	1.0
3	天竜川	150.0	6,000	600	0.5	1.5	100	0.001	砂・石	0.05	1.0	1.0	1.0	1.0
4	木曾川	120.0	4,000	400	0.5	1.5	100	0.001	砂・石	0.05	1.0	1.0	1.0	1.0
5	碓氷川	100.0	3,000	300	0.5	1.5	100	0.001	砂・石	0.05	1.0	1.0	1.0	1.0
6	千曲川	80.0	2,000	200	0.5	1.5	100	0.001	砂・石	0.05	1.0	1.0	1.0	1.0
7	信濃川	70.0	1,500	150	0.5	1.5	100	0.001	砂・石	0.05	1.0	1.0	1.0	1.0
8	利根川	60.0	1,000	100	0.5	1.5	100	0.001	砂・石	0.05	1.0	1.0	1.0	1.0
9	天竜川	50.0	800	80	0.5	1.5	100	0.001	砂・石	0.05	1.0	1.0	1.0	1.0
10	木曾川	40.0	600	60	0.5	1.5	100	0.001	砂・石	0.05	1.0	1.0	1.0	1.0
11	碓氷川	30.0	400	40	0.5	1.5	100	0.001	砂・石	0.05	1.0	1.0	1.0	1.0
12	千曲川	20.0	300	30	0.5	1.5	100	0.001	砂・石	0.05	1.0	1.0	1.0	1.0
13	信濃川	15.0	200	20	0.5	1.5	100	0.001	砂・石	0.05	1.0	1.0	1.0	1.0
14	利根川	10.0	150	15	0.5	1.5	100	0.001	砂・石	0.05	1.0	1.0	1.0	1.0
15	天竜川	8.0	100	10	0.5	1.5	100	0.001	砂・石	0.05	1.0	1.0	1.0	1.0
16	木曾川	6.0	80	8	0.5	1.5	100	0.001	砂・石	0.05	1.0	1.0	1.0	1.0
17	碓氷川	5.0	70	7	0.5	1.5	100	0.001	砂・石	0.05	1.0	1.0	1.0	1.0
18	千曲川	4.0	60	6	0.5	1.5	100	0.001	砂・石	0.05	1.0	1.0	1.0	1.0
19	信濃川	3.0	50	5	0.5	1.5	100	0.001	砂・石	0.05	1.0	1.0	1.0	1.0
20	利根川	2.0	40	4	0.5	1.5	100	0.001	砂・石	0.05	1.0	1.0	1.0	1.0
21	天竜川	1.5	30	3	0.5	1.5	100	0.001	砂・石	0.05	1.0	1.0	1.0	1.0
22	木曾川	1.0	20	2	0.5	1.5	100	0.001	砂・石	0.05	1.0	1.0	1.0	1.0
23	碓氷川	0.8	15	1.5	0.5	1.5	100	0.001	砂・石	0.05	1.0	1.0	1.0	1.0
24	千曲川	0.6	10	1	0.5	1.5	100	0.001	砂・石	0.05	1.0	1.0	1.0	1.0
25	信濃川	0.5	8	0.8	0.5	1.5	100	0.001	砂・石	0.05	1.0	1.0	1.0	1.0
26	利根川	0.4	6	0.6	0.5	1.5	100	0.001	砂・石	0.05	1.0	1.0	1.0	1.0
27	天竜川	0.3	4	0.4	0.5	1.5	100	0.001	砂・石	0.05	1.0	1.0	1.0	1.0
28	木曾川	0.2	3	0.3	0.5	1.5	100	0.001	砂・石	0.05	1.0	1.0	1.0	1.0
29	碓氷川	0.15	2	0.15	0.5	1.5	100	0.001	砂・石	0.05	1.0	1.0	1.0	1.0
30	千曲川	0.1	1.5	0.1	0.5	1.5	100	0.001	砂・石	0.05	1.0	1.0	1.0	1.0

1:200,000