

治山事業により松くい虫被害対策を行った箇所における 落石の緊急点検結果をお知らせします

県では、令和8年5月7日に松本市において発生した落石災害を契機として、過去5年以内に治山事業により松くい虫被害木(枯損木)を伐採^{※1}した箇所のうち、保全対象に人家が含まれる全5箇所について緊急点検を実施しました。

- **点検結果 人家まで到達するおそれがある岩石 は 確認されませんでした。**

市町村	緊急点検箇所	点検した岩石数	人家へ到達するおそれのある岩石
松本市	3	64	0
佐久市	1	0	0
安曇野市	1	1	0
合計	5	65	0

- **点検期間** 令和8年6月1日(月)から令和8年6月30日(火)まで
- **対象箇所** 過去5年以内に治山事業を行った箇所のうち、周辺^{※2}に人家(保全対象)がある箇所
- **点検内容** (1) 定着状況及び斜面の状態による、岩石の安定性
(2) シミュレーションによる、岩石が人家まで到達する可能性

〈県民の皆様へのお願い〉

斜面の異常や不安定な石を発見した際は市町村林務担当課又は県地域振興局林務課へ連絡をお願いします。

※1 枯損木を伐採することで植生の更新を促し、荒れた森林の土砂災害防止機能回復を図る事業

※2 斜面の始点から斜面の高さの4倍までの範囲(上限100m)(別紙を参照)



長野県産木材のある
穏やかな暮らしをマークにしました

つなぐ木のいのち

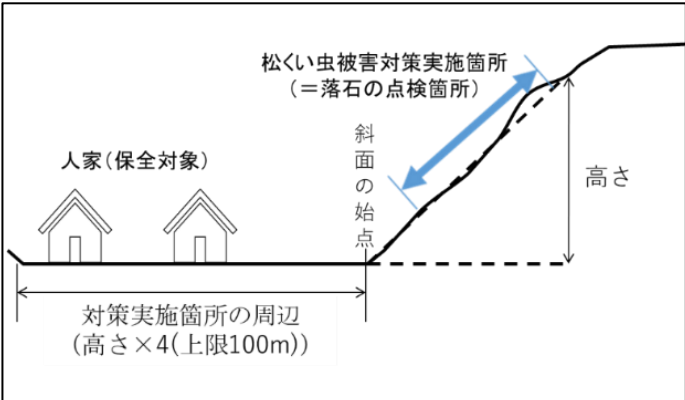
NAGANO WOOD PRODUCT



(問合せ先)

担当 森林づくり推進課治山係
松原、日詰
電話 (直通)026-235-7272
(代表)026-232-0111 (内線)3254
FAX 026-234-0330
電子メール shinrin@pref.nagano.lg.jp

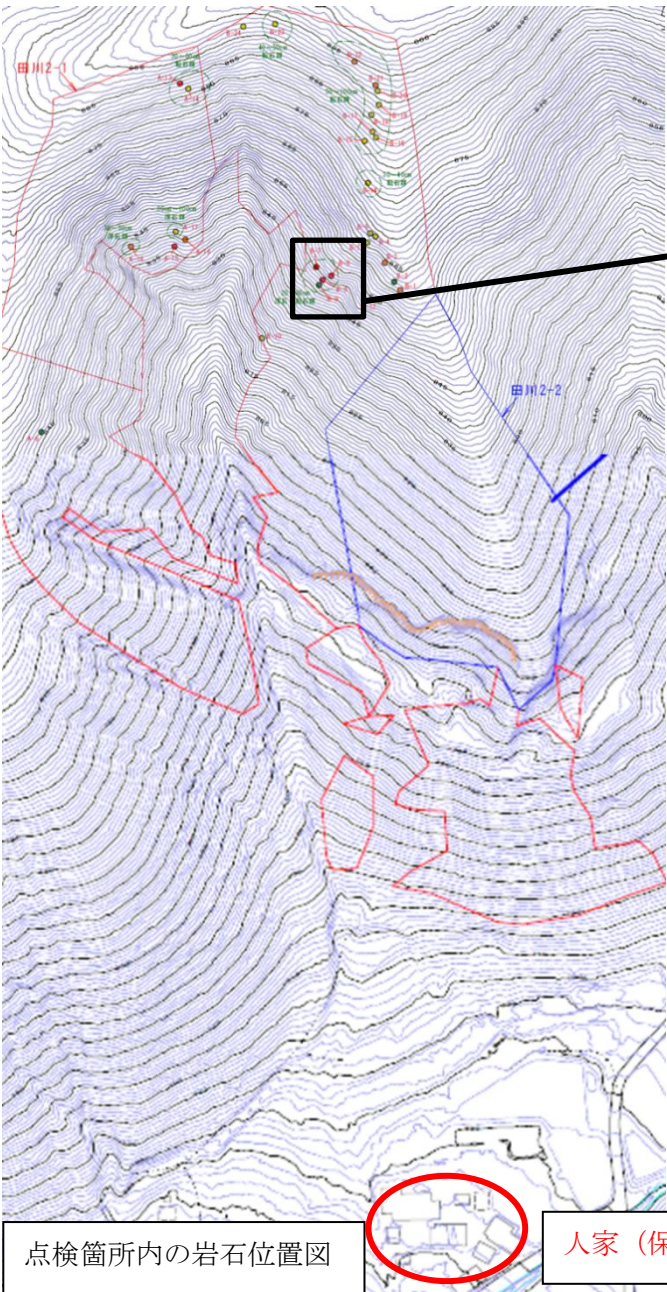
緊急点検結果について



対象箇所模式図

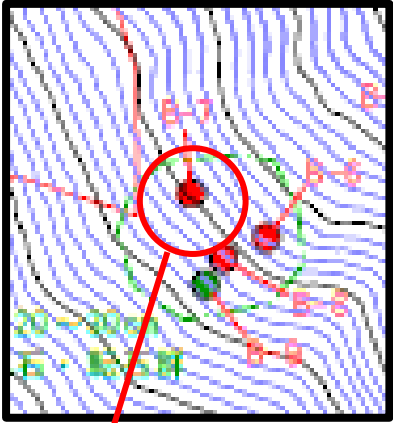


岩石の安定性調査状況



点検箇所内の岩石位置図

人家 (保全対象)



シミュレーションにより安定度ランク1の中で最も大きな岩石が人家まで到達する可能性を調査

凡例	
安定度ランク	
1	● (Red)
2	● (Orange)
3	● (Yellow)
4	● (Green)
5	● (Blue)

↑ 低
安定度
↓ 高