

# 長野県内のツキノワグマ推定生息数結果（令和7年度）

長野県森林づくり推進課

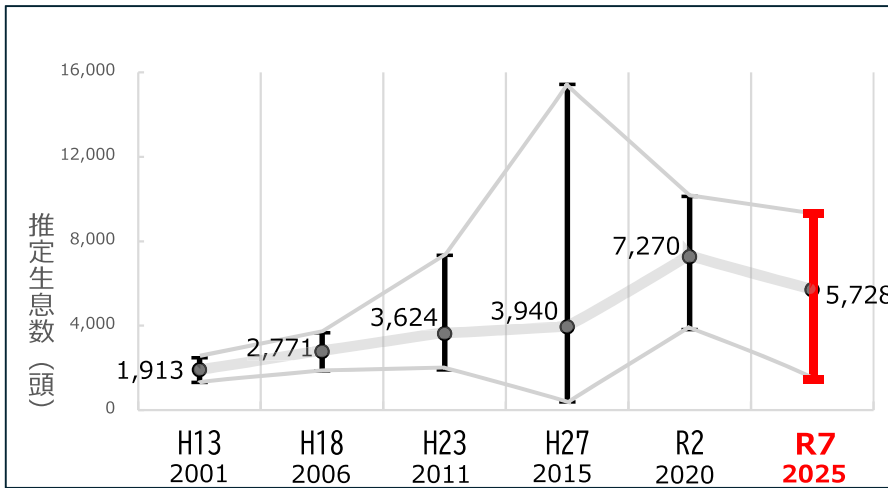
## 推定生息数

令和7年度末(2025) : 1,441～9,367頭 (中央値5,728頭)  
令和2年度末(2020) : 3,831～10,128頭 (中央値7,270頭)

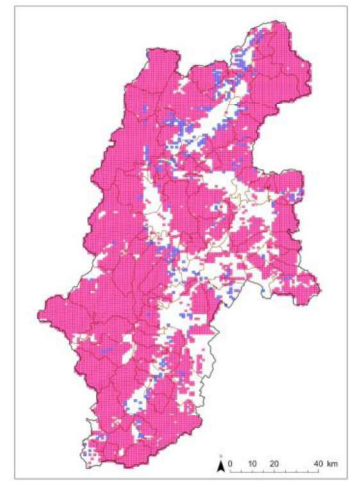
### 推定結果に対する県の見解

5年前と比べて、**生息数・生息域に大きな変化なし。**  
推定幅は**5年前と概ね同程度で推移。**

### ツキノワグマ推定生息数の推移



### ツキノワグマ生息分布図



令和7年（2025年）

### 保護管理ユニット別ツキノワグマ推定生息数

保護管理ユニット	2020 (R2) 年	2025 (R7) 年
	推定値	推定値
長野北部	717～1,869	280～1,818
越後・三国	951～2,513	278～1,805
北アルプス北部	387～1,023	298～1,938
関東山地	178～470	36～233
北アルプス南部	752～1,989	185～1,202
中央アルプス	545～1,442	207～1,348
南アルプス	178～472	80～519
八ヶ岳	122～322	70～454
合計	3,831～10,128	1,441～9,367

### 保護管理ユニット図

