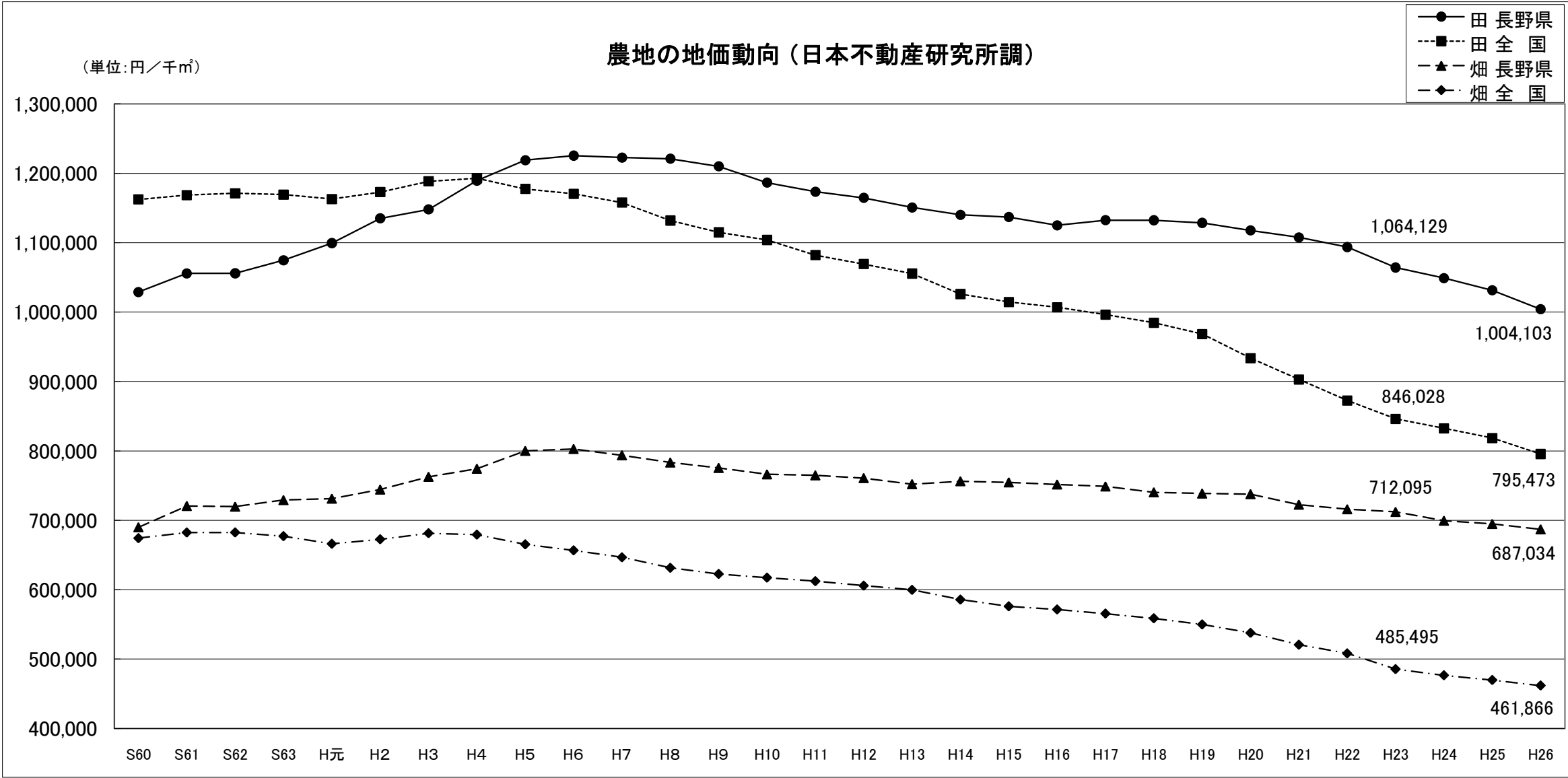


(参考)



農地の価格に係る変動率（（財）日本不動産研究所調）

区 分		対 前 年 変 動 率 (%)										積 年 変 動 率 (%)							
		18／17	19／18	20／19	21／20	22／21	23／22	24／23	25／24	26／25	5／2	8／5	11／8	14／11	17／14	20／17	23／20	26／23	
田	長野県	0.0	▲ 0.3	▲ 1.0	▲ 0.9	▲ 1.2	▲ 2.7	▲ 1.4	▲ 1.7	▲ 2.6	7.4	0.2	▲ 3.9	▲ 2.8	▲ 0.7	▲ 1.3	▲ 4.8	▲ 5.3	
	全 国	▲ 1.2	▲ 1.7	▲ 3.6	▲ 3.3	▲ 3.3	▲ 3.0	▲ 1.6	▲ 1.7	▲ 2.8	0.4	▲ 3.9	▲ 4.4	▲ 5.2	▲ 2.9	▲ 6.3	▲ 9.4	▲ 7.8	
畑	長野県	▲ 1.1	▲ 0.2	▲ 0.1	▲ 2.1	▲ 0.9	▲ 0.5	▲ 1.8	▲ 0.7	▲ 1.1	7.5	▲ 2.1	▲ 2.4	▲ 1.1	▲ 1.0	▲ 1.5	▲ 3.5	▲ 3.2	
	全 国	▲ 1.2	▲ 1.6	▲ 2.2	▲ 3.2	▲ 2.4	▲ 4.5	▲ 1.8	▲ 1.4	▲ 1.7	▲ 1.1	▲ 5.1	▲ 3.1	▲ 4.3	▲ 3.4	▲ 4.9	▲ 9.7	▲ 8.5	