

Ⅷ 県・地域統計

1. 統計ホームページ一覧

内閣府 経済社会総合研究所「自殺の研究」

<http://www.esri.go.jp/jp/archive/jisatsu/jisatsu.html>

内閣府 政府統括官 共生社会政策担当 自殺対策「自殺の統計」

<http://www8.cao.go.jp/jisatsutaisaku/toukei/index.html>

警察庁 統計

<http://www.npa.go.jp/toukei/index.htm>

厚生労働省 人口動態調査

<http://www.mhlw.go.jp/toukei/list/81-1.html>

長野県自殺予防情報センター

http://www.pref.nagano.jp/xeisei/withyou/hp_jisatsuyobou/top.html

2. 長野県の統計

*全国・長野県における自殺者の年次推移（平成8年～平成22年）

掲載【図Ⅷ-1】警察庁統計より

*長野県における月別自殺者数（平成21年・平成22年）

掲載【図Ⅷ-2】警察庁統計，厚生労働省 人口動態調査より

*長野県における年齢階級別死亡原因順位（平成19年～平成22年）

掲載【表Ⅷ-1、表Ⅷ-2】厚生労働省 人口動態調査より

※平成19年・平成20年のデータ …長野県自殺予防情報センターホームページ

*長野県における性別・年齢別・原因別自殺者数 平成19年・平成20年

…長野県自殺予防情報センターホームページ

3. 二次医療圏域ごとの統計

*性別と年齢階級別の自殺率(バイズ測定値)（2003～2007年）

…長野県自殺予防情報センターホームページ

*性別と年代別の自殺死亡率(バイズ測定値)（1973～2007年）

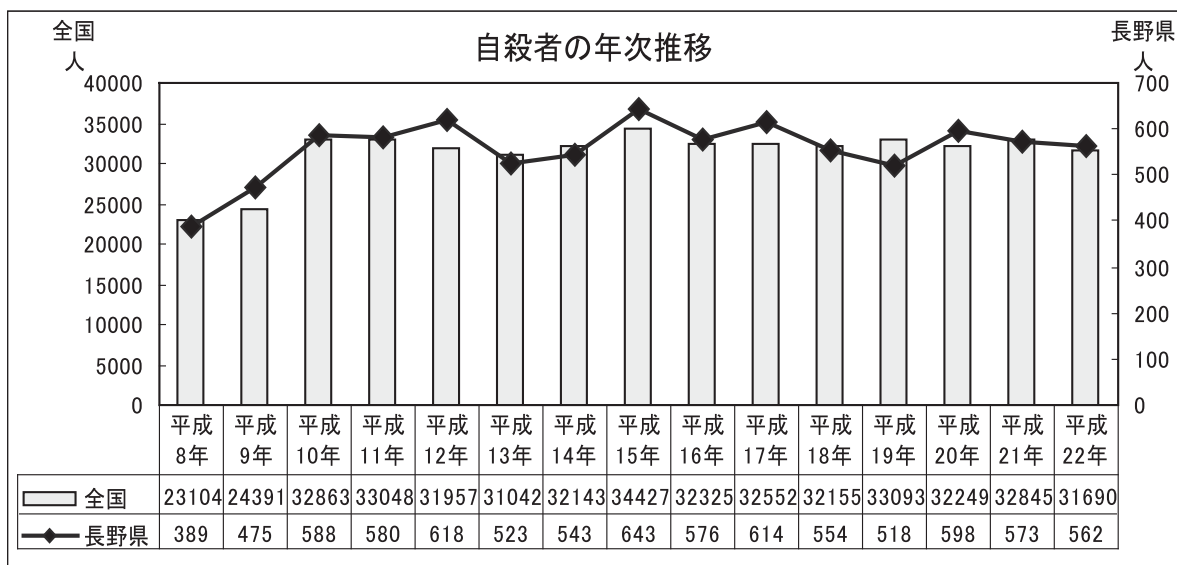
…長野県自殺予防情報センターホームページ

*性・年齢・原因別の自殺者数（平成22年）

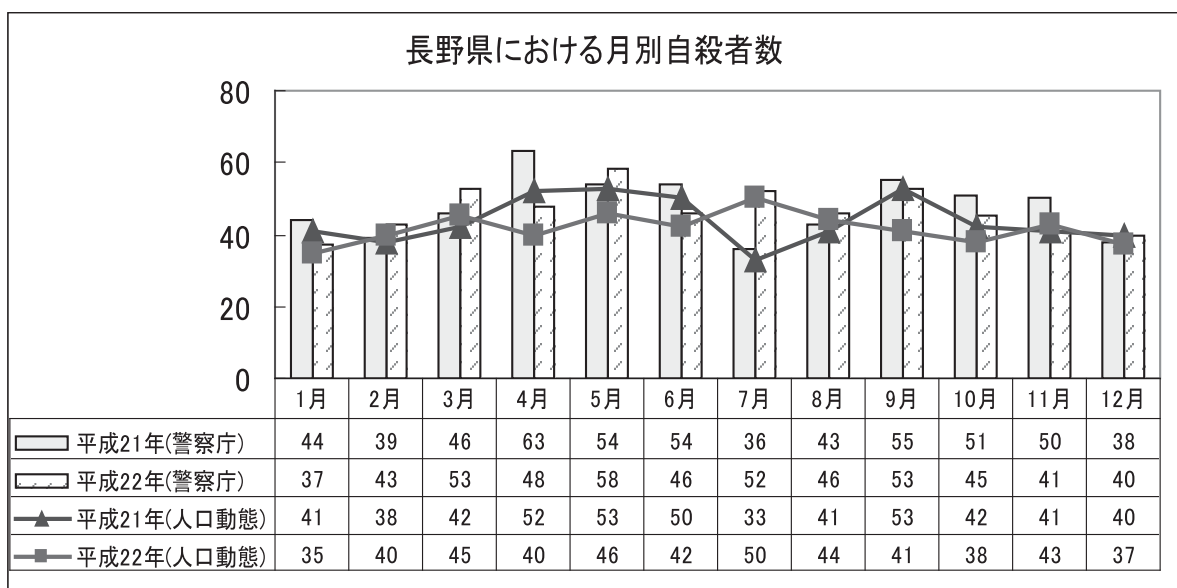
掲載【図Ⅷ-3】警察庁統計より

2. 長野県の統計

【図Ⅷ-1】 全国・長野県における自殺者の年次推移



【図Ⅷ-2】 長野県における月別自殺者数



【表Ⅲ-1】長野県における年齢階級別死亡原因順位（平成21年）

平成21年（H21年1月～12月）長野県における年齢階級別死亡原因順位

表1

合計

年齢	1位	2位	3位	4位	5位	6位	7位	8位	9位	10位	その他	総数
全体	悪性新生物	脳血管疾患	脳血管疾患	肺炎	老衰	不慮の事故	自殺	腎不全	大動脈瘤及び解離	慢性閉塞性肺疾患	296	4229
～9	悪性新生物	脳血管疾患	脳血管疾患	肺炎	老衰	不慮の事故	自殺	腎不全	大動脈瘤及び解離	慢性閉塞性肺疾患	15	55
10～19	不慮の事故	自殺	悪性新生物	その他の新生物	腎不全	肝疾患	脳血管疾患	心疾患(高血圧性除く)	1		4	35
20～29	自殺	不慮の事故	悪性新生物	心疾患(高血圧性除く)	肺炎	肺炎	糖尿病	ヘルニア・腸閉塞	1	その他の新生物	13	110
30～39	自殺	悪性新生物	不慮の事故	心疾患(高血圧性除く)	脳血管疾患	肝疾患	脳血管疾患	敗血症	2	糖尿病	22	175
40～49	悪性新生物	自殺	心疾患(高血圧性除く)	脳血管疾患	不慮の事故	肝疾患	大動脈瘤及び解離	その他の新生物	5	糖尿病	57	390
50～59	悪性新生物	心疾患(高血圧性除く)	自殺	脳血管疾患	不慮の事故	肝疾患	大動脈瘤及び解離	肺炎	18	糖尿病	128	914
60～69	悪性新生物	心疾患(高血圧性除く)	脳血管疾患	自殺	不慮の事故	肺炎	糖尿病	糖尿病	36	ウイルス肝炎	20	2098
70～79	悪性新生物	心疾患(高血圧性除く)	脳血管疾患	肺炎	不慮の事故	大動脈瘤及び解離	腎不全	自殺	76	慢性閉塞性肺疾患	60	4528
80～89	悪性新生物	心疾患(高血圧性除く)	脳血管疾患	肺炎	老衰	不慮の事故	腎不全	慢性閉塞性肺疾患	161	大動脈瘤及び解離	84	1653
90～	心疾患(高血圧性除く)	脳血管疾患	老衰	肺炎	悪性新生物	不慮の事故	腎不全	慢性閉塞性肺疾患	95	高血圧性疾患	56	851
												5233

男性

年齢	1位	2位	3位	4位	5位	6位	7位	8位	9位	10位	その他	総数
全体	悪性新生物	脳血管疾患	脳血管疾患	肺炎	不慮の事故	自殺	老衰	慢性閉塞性肺疾患	大動脈瘤及び解離	腎不全	206	2134
～9	悪性新生物	脳血管疾患	悪性新生物	肺炎	不慮の事故	他殺	老衰	肺炎	1		6	35
10～19	自殺	不慮の事故	悪性新生物	肝疾患	心疾患(高血圧性除く)	その他の新生物	糖尿病	その他の新生物	1		2	23
20～29	自殺	不慮の事故	悪性新生物	心疾患(高血圧性除く)	脳血管疾患	肺炎	敗血症	その他の新生物	2		10	76
30～39	自殺	悪性新生物	不慮の事故	心疾患(高血圧性除く)	脳血管疾患	肝疾患	敗血症	大動脈瘤及び解離	4		17	122
40～49	自殺	悪性新生物	心疾患(高血圧性除く)	脳血管疾患	不慮の事故	肝疾患	大動脈瘤及び解離	糖尿病	3	その他の新生物	38	260
50～59	悪性新生物	心疾患(高血圧性除く)	自殺	脳血管疾患	不慮の事故	肝疾患	大動脈瘤及び解離	肺炎	14	糖尿病	94	623
60～69	悪性新生物	心疾患(高血圧性除く)	脳血管疾患	自殺	不慮の事故	肺炎	肝疾患	糖尿病	30	ウイルス肝炎	12	1452
70～79	悪性新生物	心疾患(高血圧性除く)	脳血管疾患	肺炎	不慮の事故	慢性閉塞性肺疾患	腎不全	腎不全	52	糖尿病	39	500
80～89	悪性新生物	心疾患(高血圧性除く)	脳血管疾患	肺炎	不慮の事故	慢性閉塞性肺疾患	老衰	腎不全	103	大動脈瘤及び解離	40	804
90～	肺炎	心疾患(高血圧性除く)	脳血管疾患	悪性新生物	不慮の事故	不慮の事故	腎不全	慢性閉塞性肺疾患	26	高血圧性疾患	17	269
												1577

女性

年齢	1位	2位	3位	4位	5位	6位	7位	8位	9位	10位	その他	総数
全体	悪性新生物	脳血管疾患	脳血管疾患	老衰	肺炎	不慮の事故	腎不全	自殺	大動脈瘤及び解離	慢性閉塞性肺疾患	137	2028
～9	悪性新生物	脳血管疾患	脳血管疾患	老衰	肺炎	不慮の事故	敗血症	自殺	149		6	20
10～19	不慮の事故	悪性新生物	自殺	腎不全	脳血管疾患	その他の新生物	敗血症				2	12
20～29	自殺	悪性新生物	不慮の事故	心疾患(高血圧性除く)	脳血管疾患	肝疾患	肝疾患				4	34
30～39	自殺	悪性新生物	心疾患(高血圧性除く)	不慮の事故	肝疾患	脳血管疾患	その他の新生物	慢性閉塞性肺疾患	1		3	53
40～49	悪性新生物	自殺	心疾患(高血圧性除く)	不慮の事故	脳血管疾患	肝疾患	その他の新生物	慢性閉塞性肺疾患	2		21	130
50～59	悪性新生物	脳血管疾患	心疾患(高血圧性除く)	自殺	不慮の事故	肝疾患	肝疾患	ウイルス肝炎	4		34	291
60～69	悪性新生物	脳血管疾患	心疾患(高血圧性除く)	自殺	不慮の事故	肺炎	大動脈瘤及び解離	糖尿病	10		99	646
70～79	悪性新生物	脳血管疾患	心疾患(高血圧性除く)	肺炎	不慮の事故	ウイルス肝炎	大動脈瘤及び解離	糖尿病	29		25	1622
80～89	悪性新生物	心疾患(高血圧性除く)	脳血管疾患	肺炎	不慮の事故	老衰	腎不全	大動脈瘤及び解離	67		47	823
90～	心疾患(高血圧性除く)	老衰	脳血管疾患	悪性新生物	肺炎	不慮の事故	腎不全	慢性閉塞性肺疾患	48	高血圧性疾患	34	574
												3656

【表Ⅷ-2】 長野県における年齢階級別死亡原因順位 (平成22年)

平成22年(1+22年1月～12月) 長野県における年齢階級別死亡原因順位

表2

合計

年齢	1位	2位	3位	4位	5位	6位	7位	8位	9位	10位	その他	総数							
全体	死因	死亡者数	死因	死亡者数	死因	死亡者数	死因	死亡者数	死因	死亡者数	死亡者数	死亡者数							
全体	悪性新生物	6071	脳血管疾患	3231	肺炎	1971	老衰	853	自殺	501	腎不全	389	慢性閉塞性肺疾患	366	大動脈瘤及び解離	347	4578	23133	
～9	自 殺	13	不慮の事故	11	他殺	3											17	53	
10～19	自 殺	10	不慮の事故	9	肺炎	2	脳血管疾患	2	心疾患(高血圧性除く)								2	27	
20～29	自 殺	40	不慮の事故	21	悪性新生物	9	脳血管疾患	8	脳血管疾患	2							17	94	
30～39	自 殺	65	悪性新生物	38	不慮の事故	26	脳血管疾患	11	脳血管疾患	5	その他の新生物	4	糖尿病	2	糖尿病	2	28	189	
40～49	悪性新生物	95	自殺	76	脳血管疾患	49	脳血管疾患	30	不慮の事故	30	肺炎	7	大動脈瘤及び解離	5	肝疾患	3	46	346	
50～59	悪性新生物	364	自殺	110	脳血管疾患	89	脳血管疾患	67	不慮の事故	40	肺炎	12	大動脈瘤及び解離	29	糖尿病	3	102	849	
60～69	悪性新生物	941	心疾患(高血圧性除く)	228	脳血管疾患	196	自殺	92	不慮の事故	91	肝疾患	59	大動脈瘤及び解離	29	糖尿病	27	304	2063	
70～79	悪性新生物	1706	心疾患(高血圧性除く)	573	脳血管疾患	527	肺炎	263	不慮の事故	202	糖尿病	81	慢性閉塞性肺疾患	75	腎不全	68	64	798	4445
80～89	悪性新生物	2223	脳血管疾患	1453	心疾患(高血圧性除く)	1446	肺炎	909	老衰	405	不慮の事故	310	慢性閉塞性肺疾患	182	腎不全	170	115	1821	9200
90～	心疾患(高血圧性除く)	1073	老衰	937	脳血管疾患	927	肺炎	707	悪性新生物	690	不慮の事故	133	腎不全	123	腎不全	72	996	5867	

男性

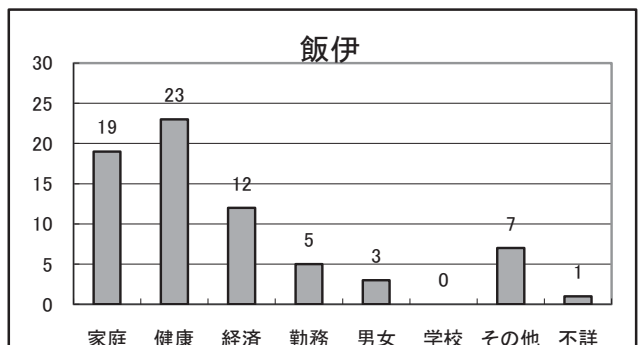
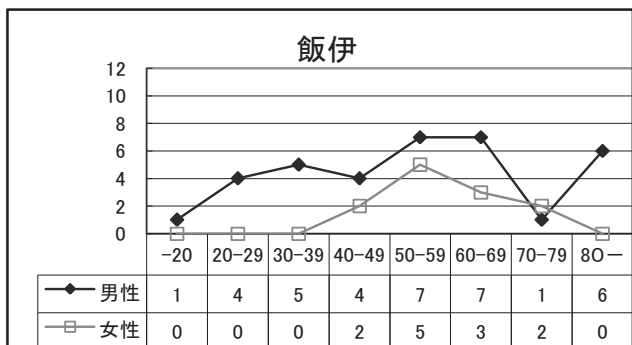
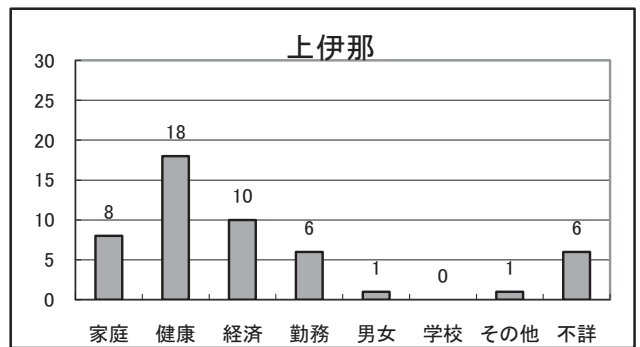
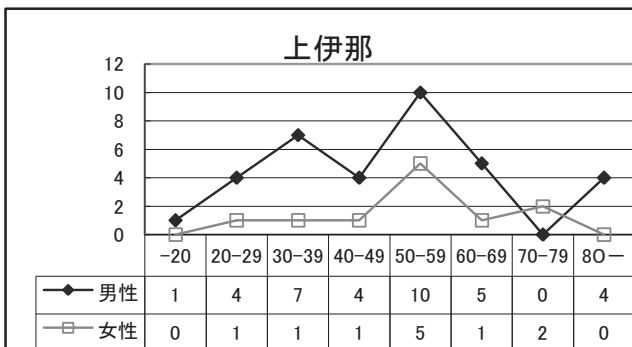
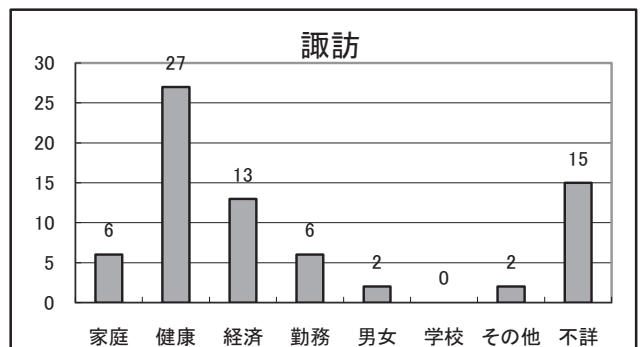
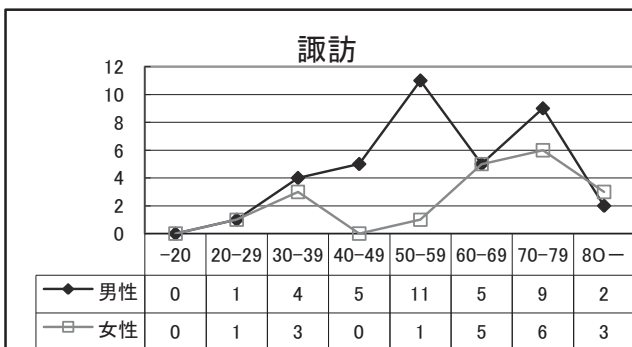
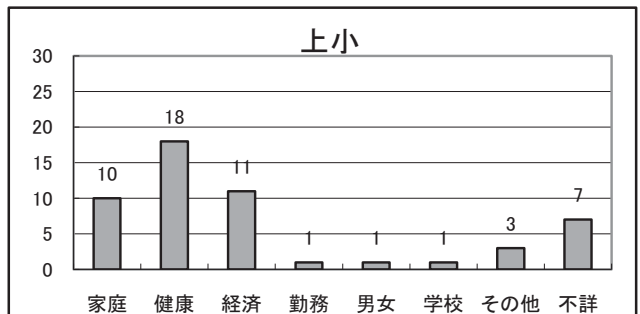
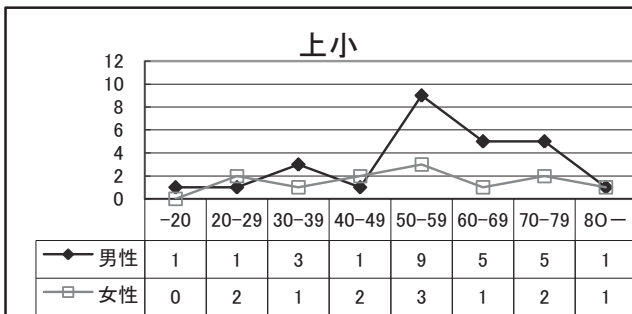
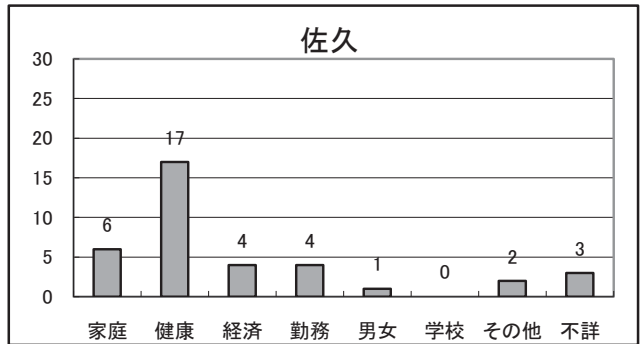
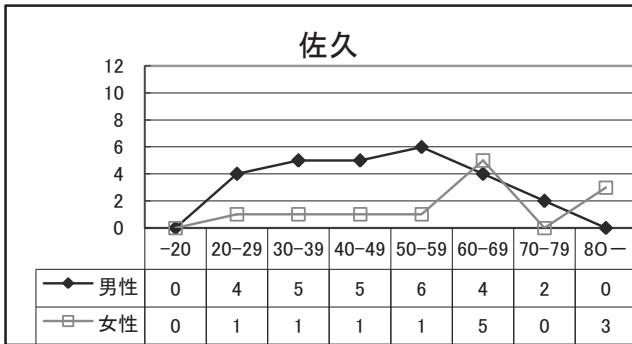
年齢	1位	2位	3位	4位	5位	6位	7位	8位	9位	10位	その他	総数							
全体	死因	死亡者数	死因	死亡者数	死因	死亡者数	死因	死亡者数	死因	死亡者数	死亡者数	死亡者数							
全体	悪性新生物	3544	脳血管疾患	1574	肺炎	1074	脳血管疾患	489	不慮の事故	355	老衰	346	慢性閉塞性肺疾患	295	腎不全	206	198	2254	11790
～9	不慮の事故	9	心疾患(高血圧性除く)	8	悪性新生物	5	その他の新生物	1	敗血症	1	腸管感染症	1						8	34
10～19	自 殺	8	不慮の事故	7	悪性新生物	3	肺炎	1	肺炎	1	脳血管疾患	1						1	21
20～29	自 殺	31	不慮の事故	18	悪性新生物	10	心疾患(高血圧性除く)	2	脳血管疾患	1	脳血管疾患	1	その他の新生物	1				11	67
30～39	自 殺	47	不慮の事故	23	悪性新生物	16	心疾患(高血圧性除く)	11	脳血管疾患	7	肝疾患	4						19	132
40～49	自 殺	61	脳血管疾患	40	悪性新生物	39	心疾患(高血圧性除く)	28	不慮の事故	15	肝疾患	9	大動脈瘤及び解離	3				31	230
50～59	悪性新生物	196	自殺	84	脳血管疾患	67	脳血管疾患	39	不慮の事故	36	肝疾患	21	糖尿病	10	肺炎	6	5	75	551
60～69	悪性新生物	635	心疾患(高血圧性除く)	172	脳血管疾患	137	不慮の事故	61	自殺	60	肝疾患	50	腎不全	23	大動脈瘤及び解離	23	腎不全	19	1436
70～79	悪性新生物	1124	心疾患(高血圧性除く)	350	脳血管疾患	313	肺炎	187	不慮の事故	129	糖尿病	72	慢性閉塞性肺疾患	60	大動脈瘤及び解離	41	40	480	2852
80～89	悪性新生物	1272	脳血管疾患	694	心疾患(高血圧性除く)	633	肺炎	549	慢性閉塞性肺疾患	157	不慮の事故	131	腎不全	90	腎不全	87	54	909	4731
90～	心疾患(高血圧性除く)	311	肺炎	276	悪性新生物	256	脳血管疾患	223	老衰	197	腎不全	47	不慮の事故	36	不慮の事故	26	18	295	1736

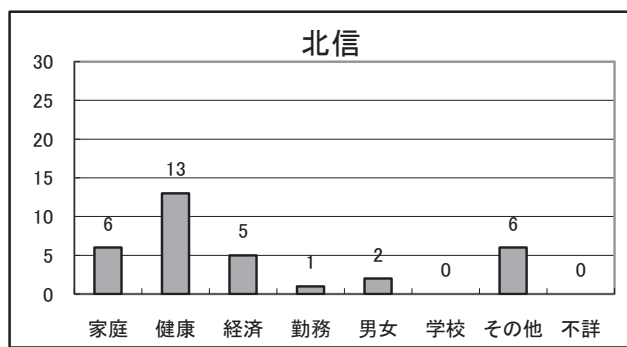
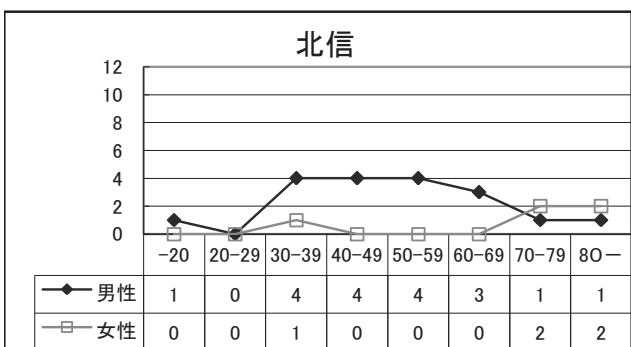
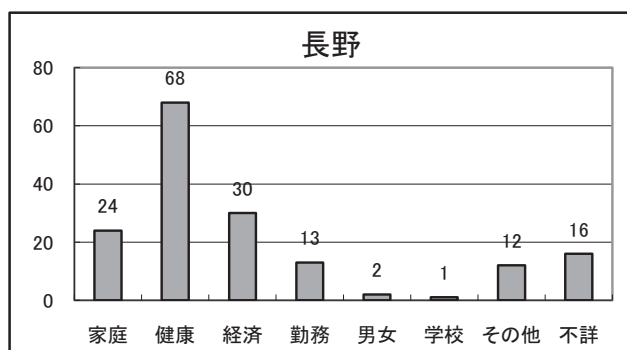
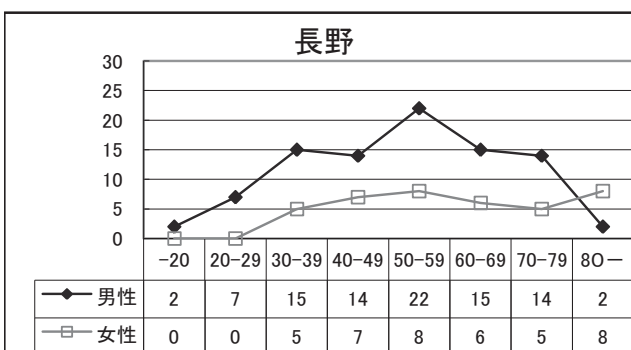
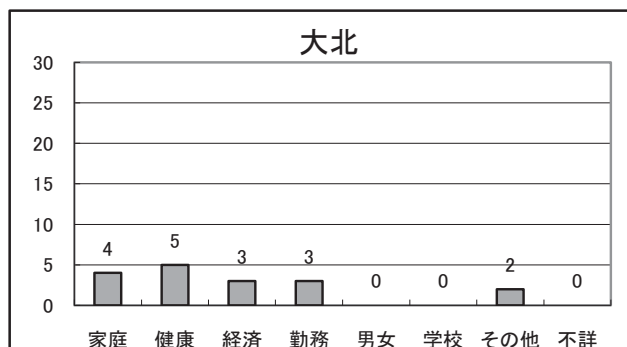
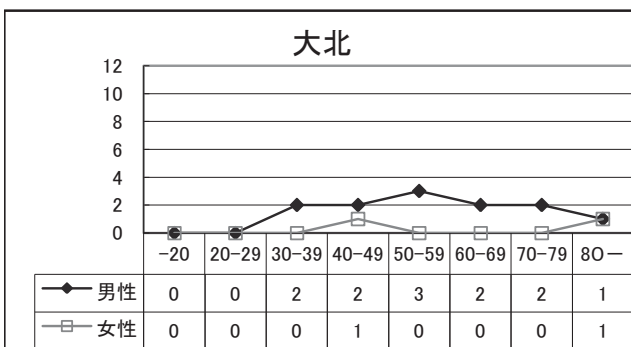
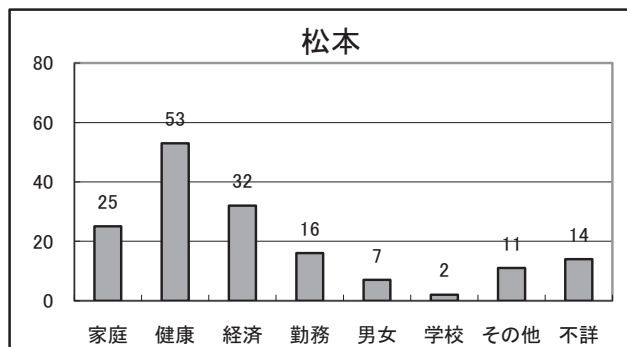
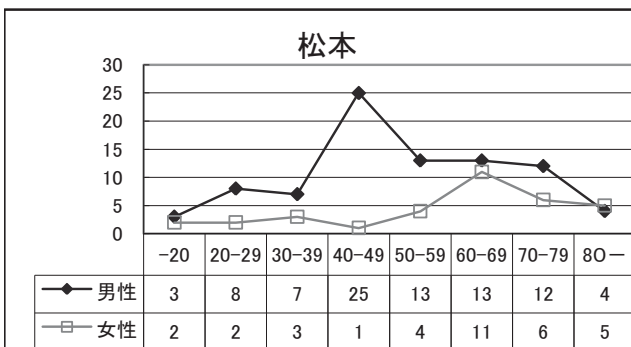
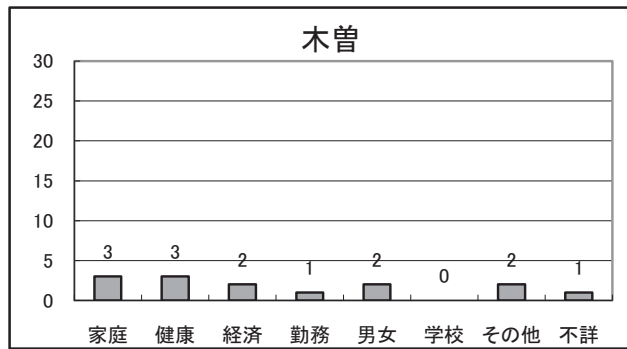
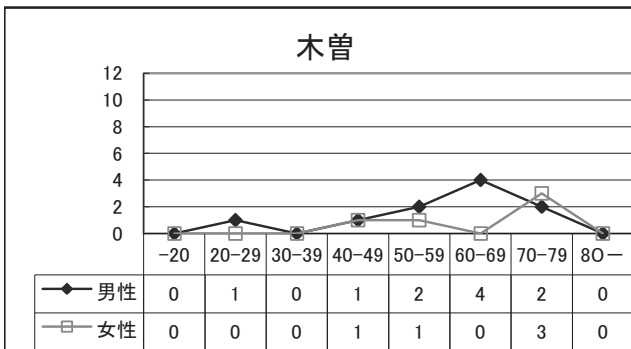
女性

年齢	1位	2位	3位	4位	5位	6位	7位	8位	9位	10位	その他	総数								
全体	死因	死亡者数	死因	死亡者数	死因	死亡者数	死因	死亡者数	死因	死亡者数	死亡者数	死亡者数								
全体	悪性新生物	2527	脳血管疾患	1879	脳血管疾患	1776	老衰	1027	肺炎	897	不慮の事故	364	腎不全	183	慢性閉塞性肺疾患	167	149	2228	11343	
～9	自 殺	5	心疾患(高血圧性除く)	4	他殺	2	不慮の事故	2	肺炎	1	肺炎	1	心疾患(高血圧性除く)	1	悪性新生物	1		1	19	
10～19	自 殺	2	不慮の事故	1	悪性新生物	1	悪性新生物	1	悪性新生物	1	インフルエンザ	1						1	6	
20～29	自 殺	9	悪性新生物	6	不慮の事故	4	脳血管疾患	2	肺炎	1	脳血管疾患	1	糖尿病	1				4	27	
30～39	悪性新生物	22	自殺	18	不慮の事故	3	喘息	1	肺炎	1	脳血管疾患	1	糖尿病	1	糖尿病	2		10	57	
40～49	悪性新生物	56	自殺	15	脳血管疾患	9	不慮の事故	5	肝疾患	2	肺炎	2	心疾患(高血圧性除く)	2				22	116	
50～59	悪性新生物	168	脳血管疾患	28	自殺	26	心疾患(高血圧性除く)	22	肝疾患	11	その他の新生物	5	肺炎	3				31	298	
60～69	悪性新生物	306	脳血管疾患	59	脳血管疾患	56	自殺	32	不慮の事故	30	肺炎	20	肝疾患	12	ウイルス肝炎	9	糖尿病	8	627	
70～79	悪性新生物	582	心疾患(高血圧性除く)	223	脳血管疾患	214	肺炎	76	不慮の事故	73	大動脈瘤及び解離	32	腎不全	28	肝疾患	25	23	21	1593	
80～89	悪性新生物	951	心疾患(高血圧性除く)	813	脳血管疾患	759	肺炎	360	老衰	274	不慮の事故	155	腎不全	80	糖尿病	79	61	49	888	4469
90～	心疾患(高血圧性除く)	762	老衰	740	悪性新生物	704	悪性新生物	434	肺炎	431	不慮の事故	107	腎不全	87	高血圧性疾患	69	59	42	696	4131

3. 保健医療圏ごとの統計

【図Ⅷ-3】 性・年齢・原因別の自殺者数（平成22年）





Ⅸ パンフレット・啓発資料・相談窓口

●資料ダウンロード先

長野県精神保健福祉センター>長野県自殺予防情報センター>刊行物

http://www.pref.nagano.lg.jp/xeisei/withyou/hp_jisatsuyobou/ps_kankoubutsu.html

- ・うつ病予防啓発用パンフレット
- ・守ろう大切ないのち
- ・自死遺族交流会関連 など

ダウンロードして相談などにご活用ください。

印刷物をご希望の方は当センターまでご相談ください。

●相談窓口掲載先

長野県精神保健福祉センター>長野県自殺予防情報センター>相談先

http://www.pref.nagano.lg.jp/xeisei/withyou/hp_jisatsuyobou/ps_for_you.html



長野県
自殺関連相談ハンドブック

平成 24 年 3 月 発行

発行者 **長野県精神保健福祉センター**

〒380-0928 長野市若里 7-1-7

電話 026-227-1810

FAX 026-227-1170

E-Mail withyou@pref.nagano.lg.jp

<http://www.pref.nagano.lg.jp/xeisei/withyou>

長野県自殺予防情報センター

http://www.pref.nagano.lg.jp/xeisei/withyou/hp_jisatsuyobou/top.html