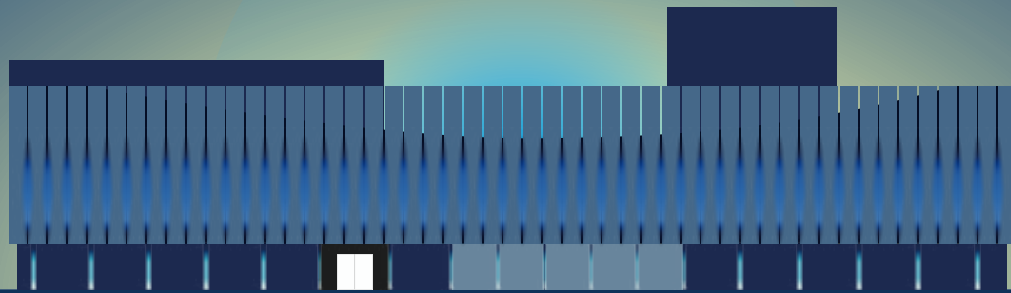




ライト・イット・アップ・ブルー  
**LIGHT IT UP BLUE** ちの  
ひろがれ! 青い光が繋げるころ  
2017

あたたかな Warm 青 Blue  
の光に包まれ  
“青のあたたかさ”  
感じてみませんか?



Light It Up Blue ちの

4月2日(日) 茅野市民館

当日は青い色のものを  
身につけてご来場ください!

アートワークショップ

13:00~15:00

「みんなで描こう まぜこぜアート」

点灯式

18:00~18:30

カウントダウンセレモニー  
「みんなで奏でるリズム!」

点灯

18:30~22:00

ライトアップで茅野市民館が  
青い光に包まれます。

インターネットでライブ中継します! ▶ **USTREAM** chinoshiminkan LIVE

関連企画 “つながる” パネル展示

3月19日(日) - 4月16日(日)

9:00~22:00 茅野市民館 スロープ

平成29年度 茅野市民館主催事業 Light It Up Blue ちの 2017~ひろがれ! 青い光が繋げるころ~

主催 Light It Up Blue ちの実行委員会、茅野市民館指定管理者 株式会社地域文化創造

後援 茅野市、茅野市教育委員会、茅野市社会福祉協議会、特定非営利活動法人ながのアートミーティング、一般社団法人 諏訪圏域障がい者総合支援センター、諏訪地域障がい福祉自立支援協議会、JDDnet ながの、長野県自閉症協会、一般社団法人日本自閉症協会、公益財団法人 長野県長寿社会開発センター、社会福祉法人 この街福祉会、信濃毎日新聞社、長野日報社、市民新聞グループ(7紙)、エルシーブイ株式会社

問合せ

茅野市民館 TEL 0266-82-8222

〒391-0002 長野県茅野市塚原一丁目1番1号

<http://www.chinoshiminkan.jp/>



ライト・イット・アップ・ブルー

# LIGHT IT UP BLUE ちの 2017

ひろがれ！  
青い光が広がる

Warm Blue あたたかな青の光に包まれた市民館で、“青のあたたかさ”と一緒に感じてみませんか？

いろいろな個性を持つ人たちが「まぜこぜ」に居る社会。「違い」にふれて認めあい、広く、ゆるく、つながっていく。そんな想いを込めて、茅野市民館を青い光でライトアップします。



## Light It Up Blue ちの

2017年4月2日(日) 茅野市民館 無料

アートワークショップ

「みんなで描こう まぜこぜアート」

13:00～15:00 茅野市民館 ロビー

ファシリテーター 橋本ゼン、ささきりょうた  
(ながのアートミーティングアートサポーター)

参加者全員でブルーボードに大きな絵画を描きます。

定員20名程度

参加ご希望の方はお問い合わせください。  
飛び込み参加大歓迎！

障がいのある人もない人も、  
みんなまぜこぜで描こう！



## 点灯式 (カウントダウンセレモニー)

18:00～18:30 茅野市民館 中庭、テラス、ロビー 他  
青い光がともる瞬間をみんなで一緒に感じよう！

18:00 関係者あいさつ  
18:15～18:30 リズムセッション「みんなで奏でるリズム！」  
18:30 Warm Blue 点灯  
長峰中学校吹奏楽部 演奏

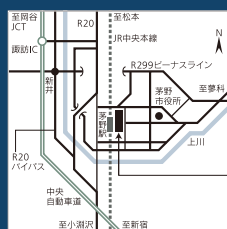


## 点灯

18:30～22:00 茅野市民館

市民館が Warm Blue あたたかな青の光に包まれます。

インターネットライブ中継！ ▶ USTREAM chinoshiminkan LIVE



茅野市民館指定管理者 株式会社地域文化創造  
〒391-0002 長野県茅野市塚原一丁目1番1号  
TEL 0266-82-8222 FAX 0266-82-8223  
<http://www.chinoshiminkan.jp/>  
休館日：火曜日



## 関連企画

### “つながる”パネル展示

2017年3月19日(日)～4月16日(日)

9:00～22:00 茅野市民館 スロープ

自閉症をはじめとする「発達障がい」について知っていただきたいと願い、「発達障がいってなんだろう？」をテーマに、楽しく、わかりやすく、当事者・関係者からのメッセージとともに紹介します。また、「結(ゆい)」（長野県発達障がい者支援プロジェクト）のメッセージボードも設置します。

◎4月2日～8日は発達障害啓発週間です。

「ザワメキアート展」(1/5～16、茅野市美術館)の様子も紹介します！



LIUBちの 啓発パネル展示の様子  
(2016.3.19～4.9)



茅野市美術館「ザワメキアート展」の様子  
(2017.1.5～1.16)

## 世界自閉症啓発デー

<http://www.worldautismawarenessday.jp>

毎年4月2日は、国連の定めた世界自閉症啓発デー  
【発達障害啓発週間：毎年4月2日～4月8日】

## Light It Up Blue (ライト・イット・アップ・ブルー)

<http://happy-autism.com>

青(ブルー)でつたえたい 私たちの想い  
オーティズム(自閉症)啓発のため  
世界142カ国以上がつながる青い光のリレーです