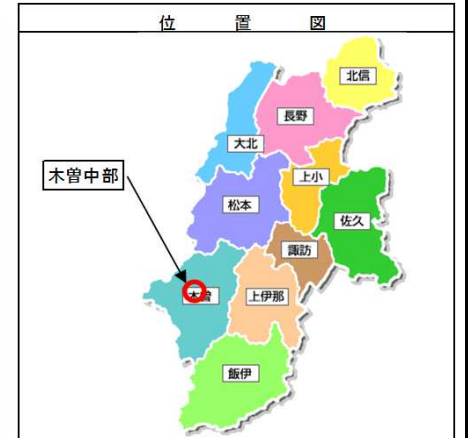
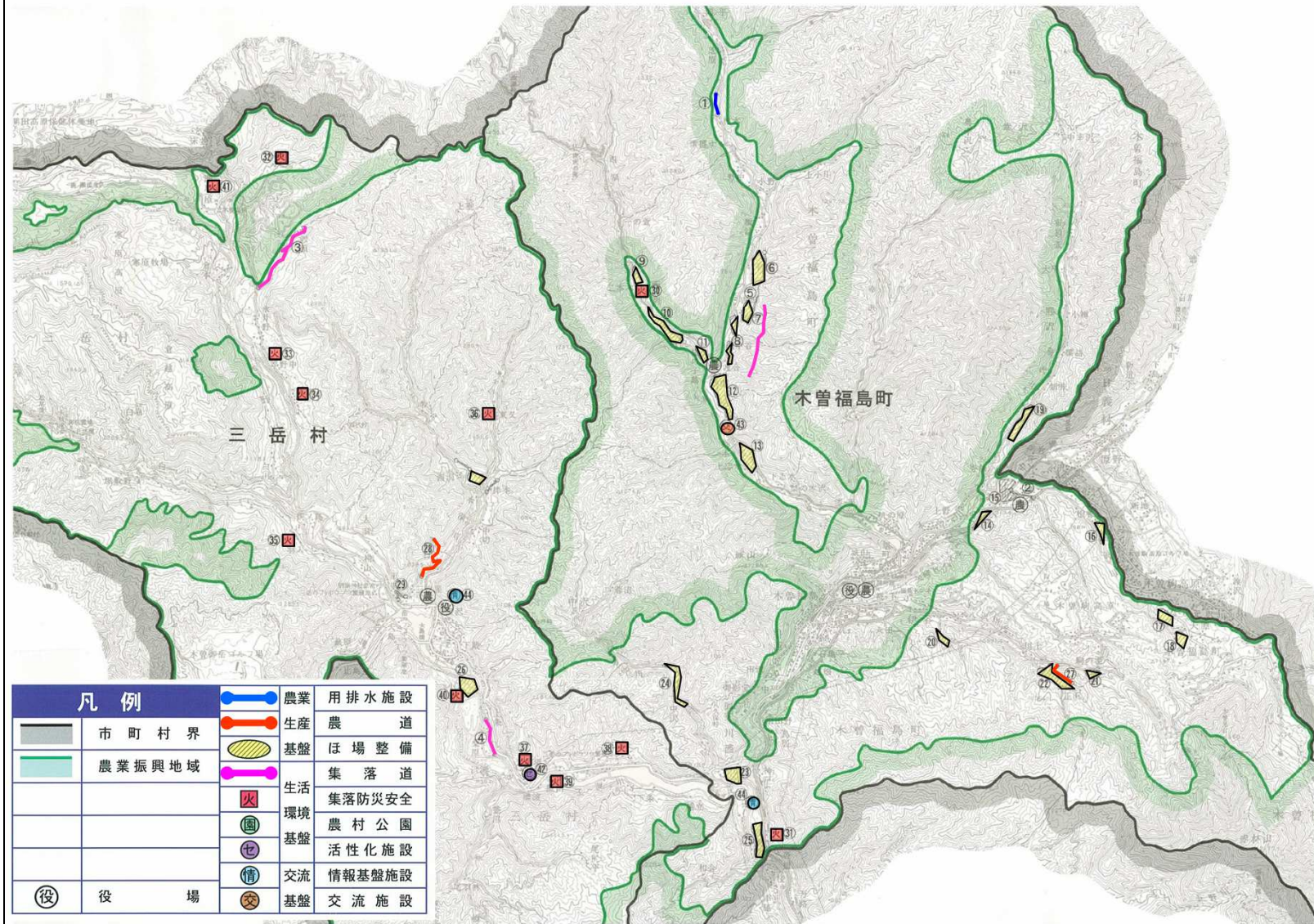


番号	8	事業名	県営中山間総合整備	市町村名	木曾町	路河川名		箇所名(ふりがな)	木曾中部(きそちゆうぶ)
----	---	-----	-----------	------	-----	------	--	-----------	--------------



凡例

	市町村界
	対象地域
	農業振興地域
	市街化地域
	交通路(主要部分)
	主要整備基盤・施設

計画概要

着手	完了	受益面積 (ha)	地域指定		集落数	
			過疎・山振・特農	広域連携型	全体	地区
12	22	65.8	過疎・山振・特農	広域連携型	45	37
市町村		木曾町	事業区分	特認	その他	
事業費	2,109,000	農業生産基盤 1,338,431	生活環境基盤 770,569			
負担区分	国 55% 県 30% 市 15%					
基幹作物	水稲・花卉・野菜					

主要工事

項目	数量	規模
農業用排水	1箇所	L=220m
農道	3箇所	L=3,215m
圧場整備	21箇所	A=38.7ha
集落道	2箇所	L=1,708m
防災安全施設		N=12箇所
活性化施設	1棟	A=312㎡
交流施設	1箇所	A=5,500㎡
情報基盤施設		N=2箇所