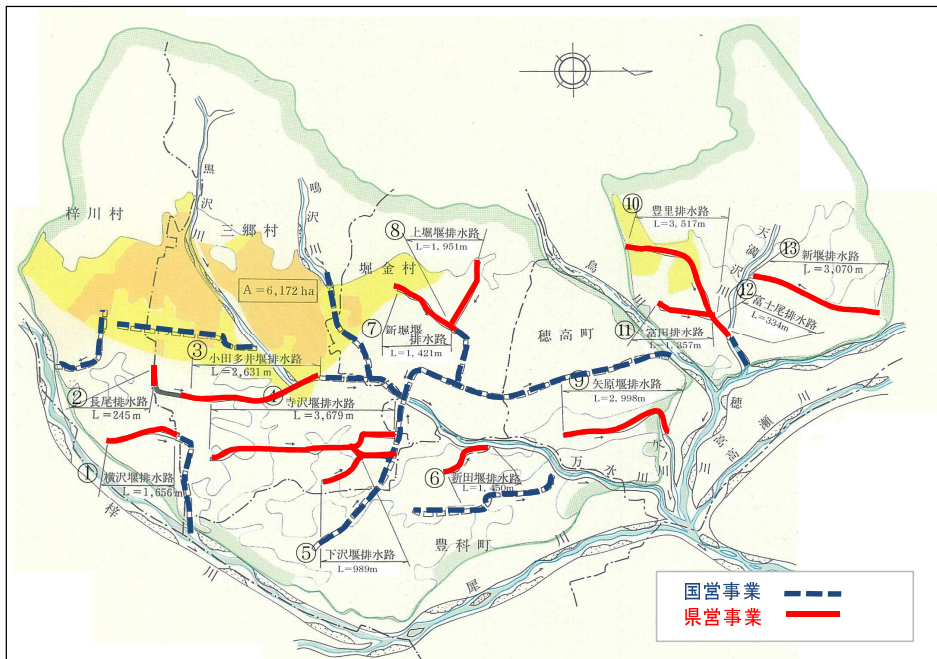
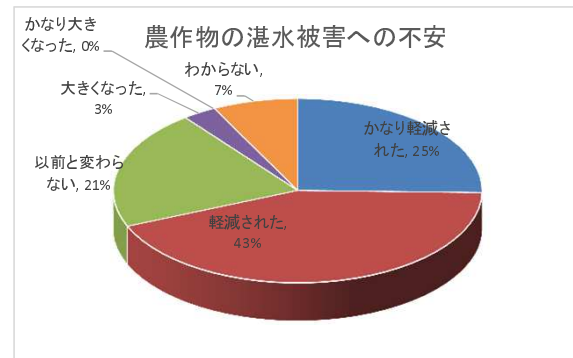
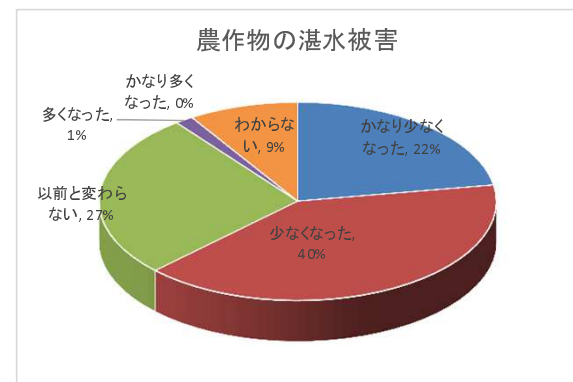


番号	10	事業名	県営かんがい排水事業	市町村名	安曇野市・松本市	路河川名		箇所名(ふりがな)	安曇野(あずみの)
----	----	-----	------------	------	----------	------	--	-----------	-----------



番号	路線名	延長(m)
①	横沢堰排水路	1,558
②	長尾排水路	811
③	小田多井堰排水路	2,422
④	寺沢排水路	2,686
⑤	下沢排水路	999
⑥	新田堰排水路	1,456
⑦	新堀堰排水路	1,421
⑧	上堀堰排水路	1,952
⑨	矢原堰排水路	3,208
⑩	豊里排水路	3,399
⑪	富田排水路	1,355
⑫	富士尾排水路	305
⑬	新堰排水路	2,939
合計	13路線	24,511

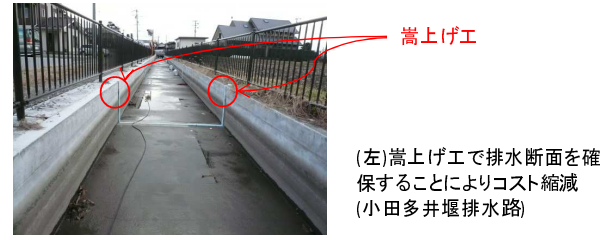


昭和58年9月28日台風10号の水害で、農業被害面積424ha、被害額41億円、床上浸水20戸、床下浸水88戸の住宅被害を受けた

整備された新堀堰排水路



(上) 補修工法(韌性モルタル吹付工法)によるコスト縮減(矢原堰排水路)



(左)嵩上げ工で排水断面を確保することによりコスト縮減(小田多井堰排水路)