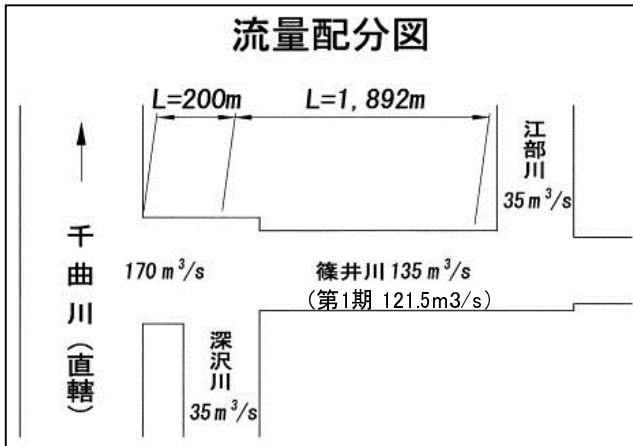
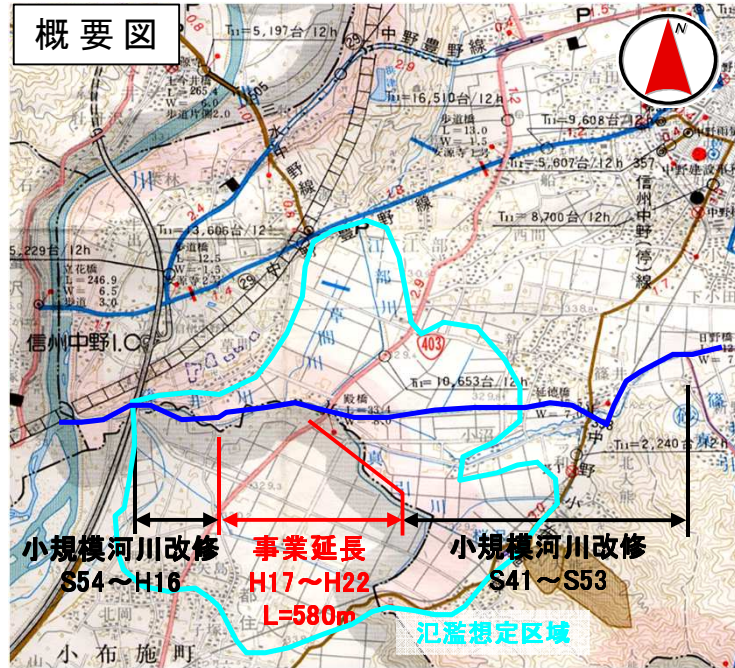
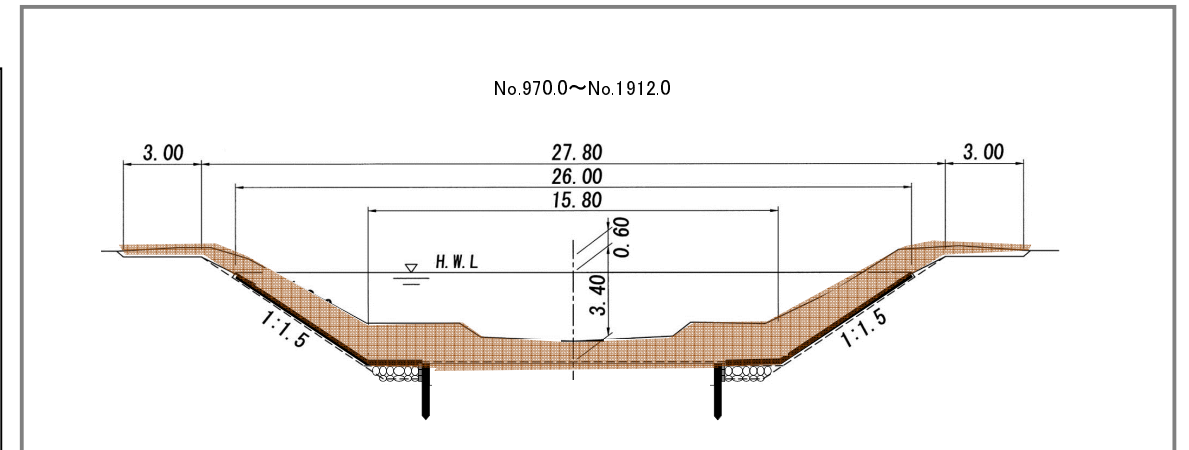


番号	7	事業名	総合流域防災	市町村名	中野市	路河川名	(一)篠井川	箇所名(ふりがな)	草間(くさま)
----	---	-----	--------	------	-----	------	--------	-----------	---------

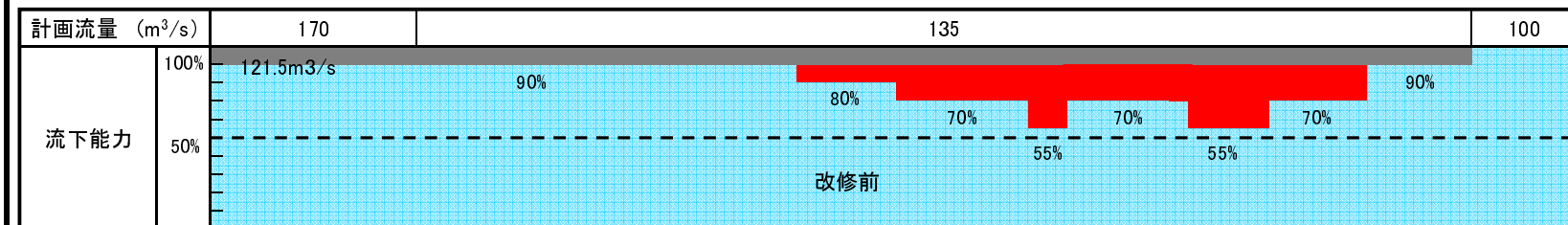
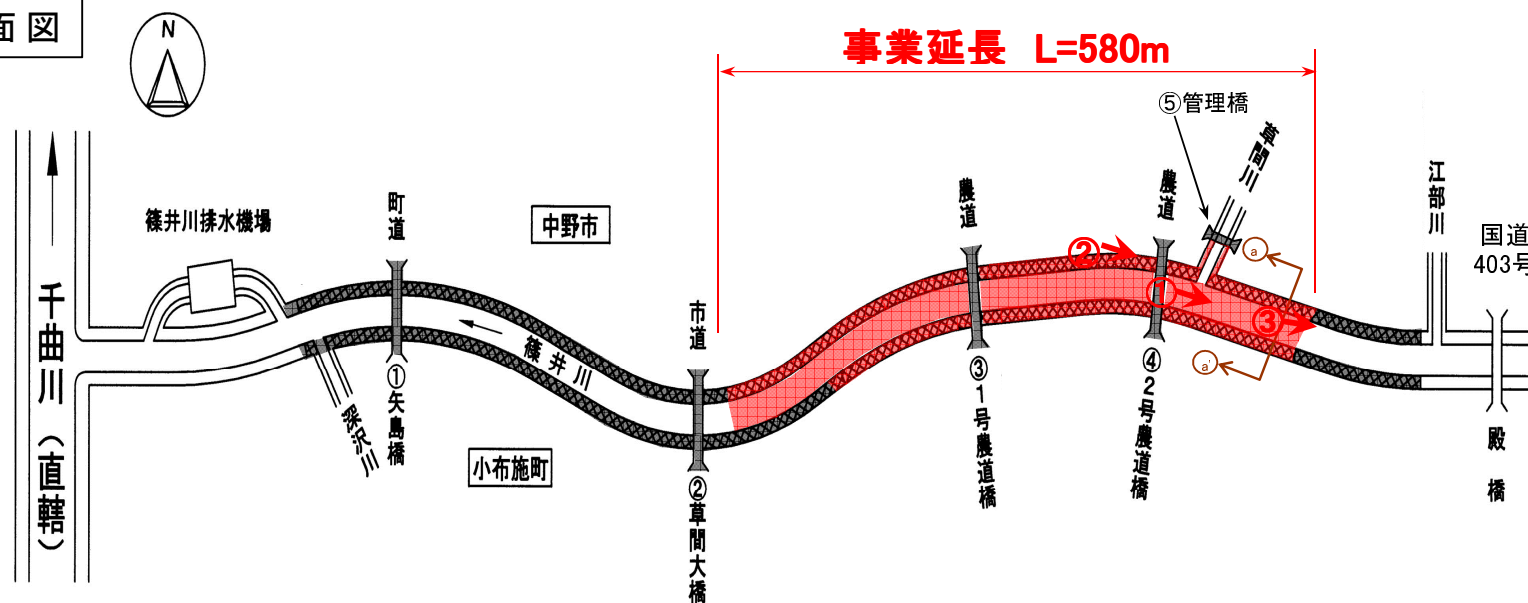


標準横断面図

【a-a'断面】



平面図

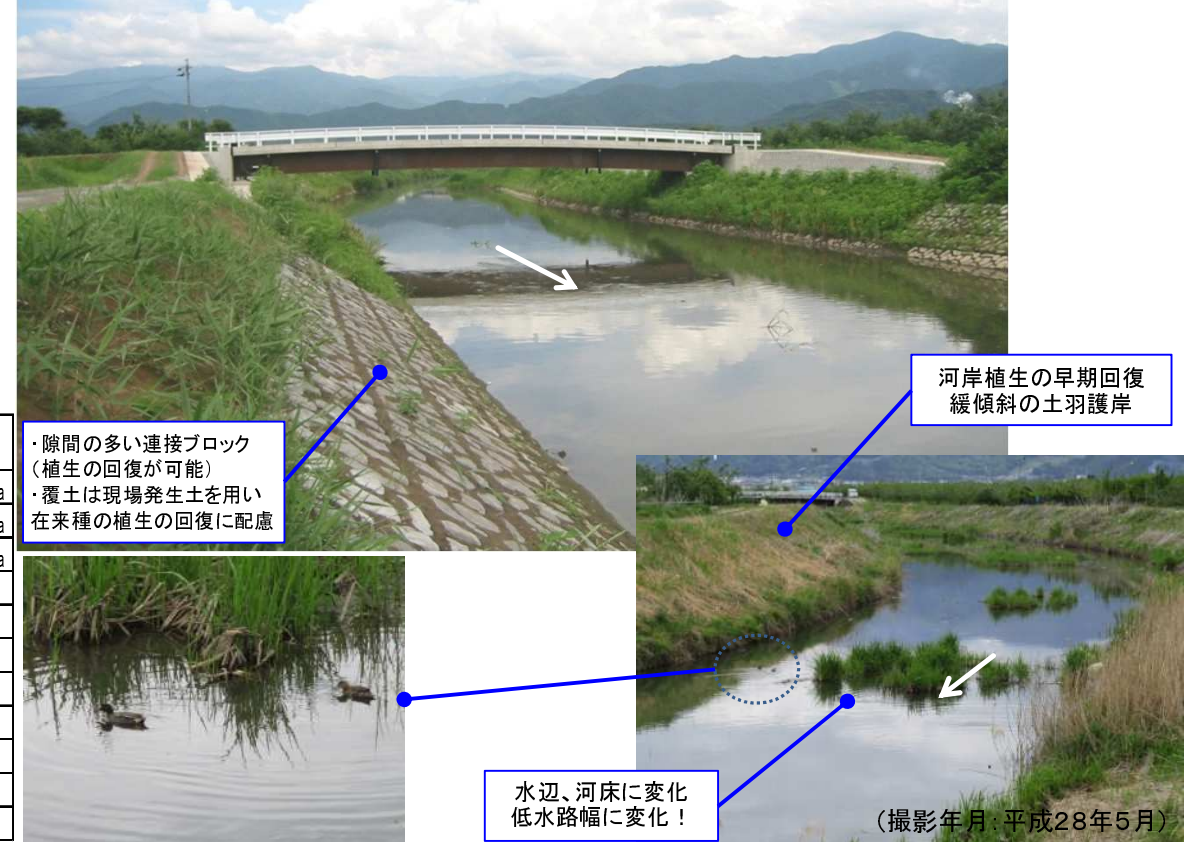


① 整備前、整備後の状況



② 自然に配慮した工法(多自然川づくり)

農道2号(川端橋)と護岸 (撮影年月:平成18年7月)



	被災年月日	異常気象	雨量	被災状況
昭和36年	S36.6.29	梅雨前線	-	浸水被害420ha
昭和40年	S40.9.18	台風24号	-	浸水被害600ha
平成16年	H16.10.21	台風23号	116mm/24h, 18mm/h	(中野建設) 浸水被害139ha
平成18年	H18.7.19	豪雨	86mm/24h, 13mm/h	(中野建設) 浸水被害21ha
平成22年	H22.8.10	-	48mm/24h, 24mm/h	(中野建設) 被害なし
平成23年	H23.9.20	台風15号	113mm/24h, 44mm/h	(熊ノ湯) 被害なし
平成24年	H24.8.17	豪雨	90mm/24h, 37mm/h	(夜間瀬) 被害なし
平成25年	H25.8.23	豪雨	101mm/24h, 22mm/h	(中野建設) 被害なし
平成26年	H25.9.15~16	台風18号	92mm/24h, 27mm/h	(中野建設) 被害なし
平成27年	H26.10.6	豪雨	78mm/24h, 10mm/h	(中野建設) 被害なし
平成28年	-	-	-	被害なし