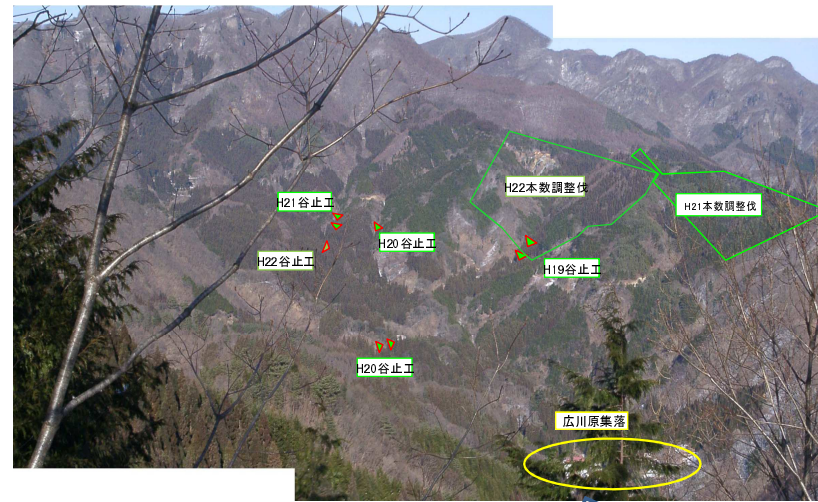
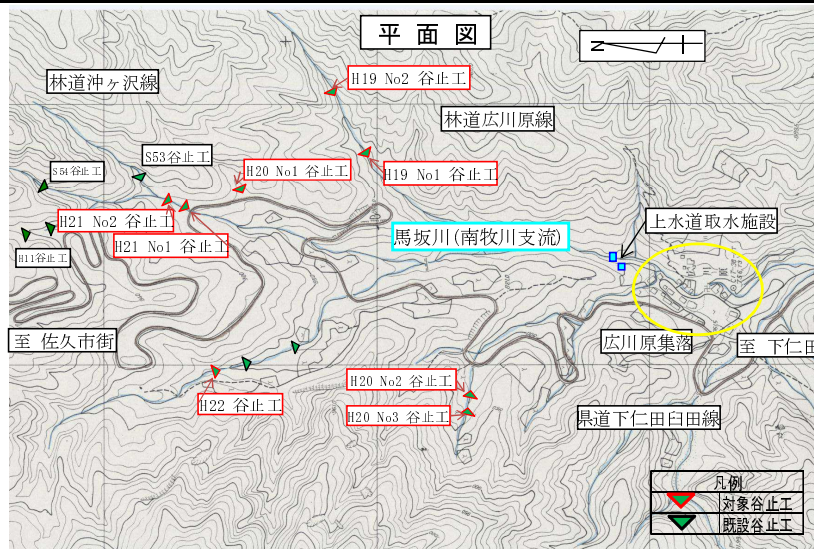


番号	4	事業名	水源地域等保安林整備(奥地保安林保全緊急対策)	市町村名	佐久市	路河川名	利根川流域 南牧川支流 馬坂川	箇所名(ふりがな)	広川原(ひろがわら)
----	---	-----	-------------------------	------	-----	------	-----------------	-----------	------------



当区域は急峻な山地の下流に広川原集落があり、馬坂川の源流域である。



溪床には不安定土砂が堆積し、溪岸が浸食されていた。



谷止工の施工により溪床の土石の安定とともに溪岸の植生が回復している。(H22施工)



完了後の豪雨状況		群馬県西野牧(気象庁HP)	
記録日	最大日雨量mm	施設状況	
平成23年 5月29日	83	異常なし	
平成24年 9月2日	68.5	異常なし	
平成25年 9月16日	145	異常なし	
平成26年 6月22日	128.5	異常なし	
平成27年 9月9日	90	異常なし	



溪流から県道に土砂が流出



谷止工の施工により溪流の安定を図った。(H20施工 手前は他所管)



過密状態のため林床植生が乏しい(スギ人工林)



本数調整伐により林床植生が回復しつつあり、表土の流出を抑制している。

本数調整伐の実施