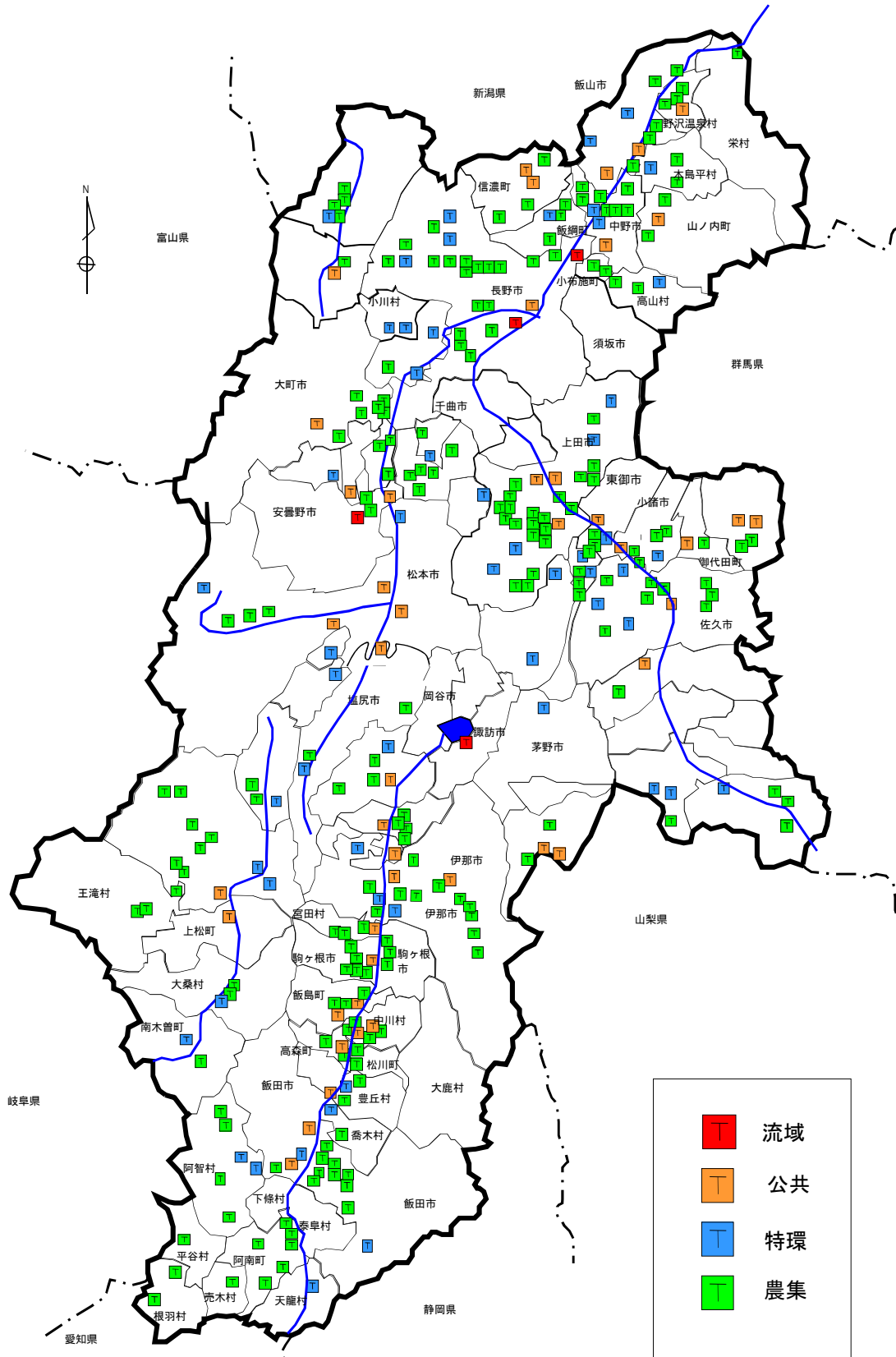


# 第5章 生活排水施設の現況

## 1 生活排水施設(公共下水道・農業集落排水)の位置

(令和6年度末現在)



## 2 下水道終末処理場・汚泥処理施設の計画と現況

### (1) 下水道終末処理場①

(令和7年12月1日現在)

市町村名	処理場名	事業種別	処理開始年月	下水処理方式	処理能力(m <sup>3</sup> /日)		池数		汚泥処理方法 ( )未供用	放流先	
					全体計画	供用中	全体計画	供用中		河川名	環境基準
長野市	東部浄化センター	公共	S56.8	標準	61,300	85,600	10	14	濃縮-脱水	千曲川	千曲川A-ロ
	戸隠高原浄化センター	特環	H 8.3	OD	1,650	3,300	1	2	濃縮-脱水	仁王堂川	裾花川A-イ
	豊岡浄化センター	特環	H11.3	POD	1,100	1,100	1	1	濃縮-移動脱水	楠川	裾花川A-イ
	信州新町浄化センター	特環	H11.4	POD	900	900	1	1	脱水	北沢排水路	犀川A-ロ
	中条浄化センター	特環	H14.9	POD	800	800	1	1	濃縮-脱水	土尻川	犀川A-ロ
	鬼無里浄化センター	特環	H10.3	POD	320	640	1	2	脱水	坂の沢	裾花川A-イ
松本市	宮淵浄化センター	公共	S34.8	標準	82,200	82,200	11	11	濃縮-消化-脱水	奈良井川	奈良井川A-ロ
	両島浄化センター	公共	S63.0	標準	43,800	32,850	8	6	濃縮-消化-脱水	奈良井川	奈良井川A-ロ
	四賀浄化センター	特環	H11.6	OD	630	630	2	2	濃縮-脱水	会田川	犀川A-ロ
	波田浄化センター	公共	H 6.3	OD	7,200	5,400	4	3	濃縮-脱水	梓川	犀川A-イ
	上高地浄化センター	特環	H 4.6	回分	1,650	1,400	4	2	濃縮-脱水	梓川	犀川AA-イ
上田市	上田終末処理場	公共	S47.7	標準	29,900	35,250	5	6	濃縮-消化-脱水-焼却	千曲川	千曲川A-ロ
	別所温泉終末処理場	特環	H 7.12	OD	1,200	2,400	2	2	濃縮-脱水	湯川	千曲川A-ロ
	南部終末処理場	公共	H11.12	標準	21,450	21,450	3	3	濃縮-脱水-(焼却)	鯉座川	千曲川A-ロ
	丸子浄化センター	公共	H11.3	OD	11,000	8,800	5	4	脱水-(焼却)	依田川	依田川A-イ
	西内浄化センター	特環	S62.12	OD	2,200	3,300	2	3	脱水	内村川	依田川A-イ
	菅平浄化センター	特環	S60.6	OD	4,500	4,500	2	2	脱水	神川	神川A-イ
	真田浄化センター	特環	H 9.4	OD	3,200	3,200	2	2	濃縮-脱水	神川	神川A-イ
飯田市	松尾浄化管理センター	公共	S52.4	標準	49,000	49,000	7	7	濃縮-消化-脱水	祝井沢川	天竜川A-イ
	竜丘浄化センター	特環	H15.12	OD	1,900	3,200	2	2	脱水	臼井川	天竜川A-イ
	川路浄化センター	公共	H16.4	OD	900	650	2	1	脱水	観音沢川	天竜川A-イ
	和田浄化センター	特環	H11.3	POD	900	900	1	1	濃縮-移動脱水	遠山川	遠山川AA-イ
小諸市	小諸浄化管理センター	公共	H 2.3	標準	9,300	9,300	4	4	濃縮-脱水	千曲川	千曲川A-イ
	和田浄化センター	特環	H15.12	OD	4,200	2,800	3	2	脱水	湧玉川	千曲川A-イ
伊那市	伊那浄水管理センター	公共	H 5.3	標準	15,460	12,980	6	5	濃縮-(消化)-脱水	上新田雨水幹線	天竜川B-ロ
	小出島浄化センター	特環	H 9.3	OD	1,150	1,150	2	2	脱水	戸沢川	天竜川A-ロ
	大萱浄化センター	特環	H13.3	OD	2,580	2,580	3	3	濃縮-脱水	伊那合同排水	天竜川B-ロ
	殿島浄化センター	特環	H16.3	OD	3,200	1,600	2	1	脱水	清水川	天竜川A-ロ
	高遠浄化センター	公共	H 5.3	OD	2,600	2,600	2	2	脱水	蟹田沢	天竜川A-ロ
駒ヶ根市	駒ヶ根浄化センター	公共	H 7.11	標準	14,500	10,240	6	4	濃縮-脱水	天竜川	天竜川A-ロ
中野市	中野浄化管理センター	公共	S60.11	標準	14,800	14,800	4	4	濃縮-脱水	篠井川	千曲川A-ロ
	長嶺浄化管理センター	公共	H 4.3	回分	620	620	2	2	濃縮-中野浄化管理センター	廊清水川	千曲川A-ロ
	高丘浄化管理センター	特環	H12.3	OD	1,500	1,200	2	1	濃縮-脱水	清水川	千曲川A-ロ
	上今井浄化管理センター	特環	H15.3	POD	800	800	1	1	濃縮-脱水	本沢川	千曲川A-ロ
大町市	大町浄水センター	公共	H 9.3	純酸素	7,200	7,200	2	2	濃縮-脱水	農具川	高瀬川A-イ
飯山市	飯山終末処理場	公共	H 9.3	OD	4,100	6,150	2	3	濃縮-脱水	御立野川	千曲川A-ロ
	木島終末処理場	公共	H11.3	OD	1,800	1,800	1	1	濃縮-脱水	古川4号排水路	千曲川A-ロ
	戸狩終末処理場	特環	H 3.10	OD	3,510	4,680	3	4	濃縮-脱水	広井川	千曲川A-ロ
	斑尾終末処理場	特環	H14.10	OD	2,600	2,600	2	2	濃縮-脱水	土路川	関川中流A-イ
塩尻市	塩尻市浄化センター	公共	S60.3	標準	30,700	30,700	8	8	濃縮-脱水-(焼却)	奈良井川	奈良井川A-ロ
	楢川浄化センター	特環	H13.12	OD	1,400	1,400	2	2	濃縮-塩尻市浄化センター	奈良井川	奈良井川A-イ
佐久市	佐久市下水道管理センター	公共	S57.8	標準	27,300	25,023	7	6	濃縮-脱水	千曲川	千曲川A-イ
	望月浄化センター	特環	H 9.10	OD	2,000	2,000	2	2	濃縮-川西広域	鹿曲川	鹿曲川AA-ハ
	春日浄化センター	特環	H11.4	OD	800	800	2	1	濃縮-川西広域	鹿曲川	鹿曲川AA-ハ
	浅科浄化センター	特環	H 8.3	OD	2,680	2,680	2	2	濃縮-脱水	千曲川	千曲川A-イ
東御市	川久保浄化センター	特環	H11.3	礫間	770	770	4	4	濃縮-川西広域	鹿曲川	千曲川A-イ
	東部浄化センター	公共	H 3.3	OD	10,440	10,440	6	5	濃縮-脱水-(コンポスト)	成沢川	千曲川A-イ
安曇野市	明科浄化センター	公共	H12.4	長時間	2,360	2,360	2	2	濃縮-脱水	潮沢川	犀川A-ロ
川上村	川上村浄化センター	特環	H12.4	OD	830	700	2	1	濃縮-脱水	板橋川	千曲川AA-イ
南牧村	海尻浄化センター	特環	H 7.3	OD	220	220	1	1	濃縮-貯留	奈良井川	千曲川AA-イ
	野辺山浄化センター	特環	H10.3	POD	250	250	1	1	濃縮-貯留	喜峯川	千曲川AA-イ
佐久環境衛生組合	南佐久浄化センター	公共	H12.4	OD	6,500	4,875	4	3	濃縮-脱水	中川原用水	千曲川A-イ
軽井沢町	軽井沢浄化管理センター	公共	H 5.4	OD	7,600	7,600	4	4	濃縮-脱水	泥川	千曲川A-イ
	軽井沢西浄化センター	公共	H13.3	OD	1,800	1,800	1	1	濃縮-脱水	小井戸用水	千曲川A-イ
御代田町	御代田浄化管理センター	公共	H 8.3	OD	6,200	6,200	4	4	濃縮-脱水	久保沢川	千曲川A-イ
立科町	立科浄化管理センター	特環	H10.4	OD	1,610	1,610	2	2	濃縮-川西広域	番屋川	千曲川A-イ
川西保健衛生施設組合	茂田井浄化センター	特環	H 8.4	OD	230	183	1	1	濃縮-川西広域	芦田川	千曲川A-イ

下水道終末処理場②

(令和7年12月1日現在)

市町村名	処理場名	事業種別	処理開始年月	下水処理方式	処理能力(m <sup>3</sup> /日)		池数		汚泥処理方法 ( )未供用	放流先	
					全体計画	供用中	全体計画	供用中		河川名	環境基準
長和町	長門水処理センター	特環	H10.3	OD	3,400	3,400	2	2	濃縮-脱水	農業排水路	依田川A-I
	鷹山水処理センター	特環	H15.12	OD	420	420	1	1	濃縮-長門水処理センター	大門川	依田川A-I
青木村	青木村浄化センター	特環	H8.3	OD	1,870	1,870	2	2	濃縮-脱水	浦野川	千曲川A-ロ
富士見町	富士見処理場	公共	H8.3	OD	3,600	2,700	4	3	濃縮-脱水-豊田処理場	釜無川	釜無川AA-I
	境処理場	公共	H11.3	OD	1,300	1,300	2	2	濃縮-富士見処理場	鹿之沢川	釜無川AA-I
辰野町	辰野水処理センター	公共	H4.3	OD 礫間	6,000 1,660	6,620	5 1	4 1	濃縮-脱水	天竜川	天竜川B-ロ
辰野町・塩尻市	小野水処理センター	特環	H9.2	OD	2,130	1,020	2	2	脱水	小野川	天竜川B-ロ
箕輪町	箕輪浄水苑	公共	H6.3	OD	10,600	10,100	4	3	濃縮-脱水	天竜川	天竜川B-ロ
飯島町	飯島浄化センター	公共	H12.4	OD	1,400	1,400	1	1	濃縮-移動脱水	社宮寺川	天竜川A-ロ
	七久保浄化センター	公共	H20.4	POD	800	800	1	1	濃縮-移動脱水	うなぎ沢川	天竜川A-ロ
南箕輪村	南箕輪浄化センター	公共	H9.3	OD	6,000	6,000	3	3	脱水	旧東管二号排水路	天竜川B-ロ
中川村	大草浄化センター	公共	H9.4	POD	500	500	1	1	濃縮-移動脱水	天竜川	天竜川A-ロ
	片桐浄化センター	公共	H15.2	POD	900	900	1	1	濃縮-移動脱水	農業用排水	天竜川A-ロ
宮田村	宮田アクアランド	公共	H4.11	OD	2,700	3,750	4	4	脱水	小田切川	天竜川A-ロ
松川町	松川浄化センター	公共	H10.4	OD	3,800	2,700	3	2	濃縮-脱水	野岩川	天竜川A-I
高森町	高森町終末処理場	公共	H12.8	OD	3,800	3,800	3	3	脱水	南大島川	天竜川A-I
阿智村	屋神浄化センター	特環	H9.3	回分	2,900	2,900	4	4	濃縮-脱水	阿智川	阿智川AA-I
	会地浄化センター	特環	H14.4	長時間	2,510	1,255	2	1	濃縮-脱水	阿智川	阿智川AA-I
天龍村	椋淵クリーンセンター	特環	H13.3	POD	800	800	1	1	濃縮-移動脱水	田村沢川	天竜川A-I
喬木村	堰下浄化センター	特環	H8.10	OD	1,900	1,900	3	3	濃縮-脱水	小川川	天竜川A-I
豊丘村	豊丘浄化センター	特環	H7.12	OD	2,100	2,100	3	3	濃縮-脱水	竜東井排水路	天竜川A-I
上松町	上松浄化センター	公共	H16.12	OD	1,200	1,200	1	1	濃縮-木曾広域	小川	木曾川AA-I
南木曾町	妻籠クリーンセンター	特環	H11.3	好気	310	310	3	3	濃縮-木曾広域	蘭川	木曾川AA-I
木曾町	木曾福島浄化センター	公共	H9.10	OD	3,700	3,700	3	2	濃縮-木曾広域	神戸洞沢	木曾川AA-I
	大原浄化センター	特環	H15.4	POD	300	300	1	1	濃縮-木曾広域	水沢	木曾川AA-I
	日義浄化センター	特環	H9.4	OD	1,140	1,140	2	1	濃縮-木曾広域	木曾川	木曾川AA-I
木祖村	木祖浄化センター	特環	H13.3	OD	670	670	1	1	濃縮-木曾広域	木曾川	木曾川AA-I
大桑村	野尻浄化センター	特環	H15.1	POD	1,000	1,000	1	1	濃縮-木曾広域	二反田川	木曾川AA-I
麻績村	麻績アクアセンター	特環	H11.4	OD	1,400	1,400	2	2	脱水	麻績川	犀川A-ロ
山形村	山形浄化センター	特環	H8.3	OD	3,400	3,400	2	2	濃縮-脱水	三間沢川	奈良井川A-ロ
朝日村	ピュアラインあさひ	特環	H8.3	OD	2,000	2,000	2	2	濃縮-脱水	鎖川	奈良井川A-ロ
池田町	高瀬浄水園	公共	H12.10	OD	6,400	5,800	5	4	脱水	農業排水路	高瀬川A-I
松川村・大町市	松川浄水苑	特環	H12.10	標準	7,650	7,650	4	3	濃縮-脱水	農業排水路	高瀬川A-I
白馬村	白馬村浄化センター	公共	H5.8	OD	8,100	6,075	4	3	濃縮-脱水	姫川	姫川A-I
小谷村	白馬乗鞍浄化センター	特環	H12.4	回分	265	265	2	2	濃縮-脱水	黒川沢	姫川A-I
高山村	山田温泉浄化センター	特環	H13.4	POD	600	600	1	1	濃縮-移動脱水	鎌田川	千曲川A-ロ
山ノ内町	山ノ内町水質浄化センター	公共	S63.3	標準	4,700	4,400	4	2	濃縮-脱水	夜間瀬川	夜間瀬川A-ロ
木島平村	木島平浄化センター	特環	H6.10	回分	6,200	4,300	6	4	濃縮-脱水	樽川	千曲川A-ロ
野沢温泉村	野沢温泉終末処理場	公共	S54.10	回転	7,200	7,200	3	3	濃縮-消化-脱水	津沢川	千曲川A-ロ
信濃町	信濃町北部浄化センター	公共	H7.3	回分	3,045	3,100	4	3	濃縮-脱水	赤川	関川A-I
	柏原浄化センター	公共	H19.3	OD	1,540	1,100	2	1	濃縮-脱水	農業排水路	鳥居川A-I
飯綱町	クリーン飯綱	特環	H11.3	OD	3,000	3,000	3	3	濃縮-脱水	鳥居川	鳥居川A-I
小川村	高府浄化センター	特環	H7.12	礫間	750	750	3	3	脱水	二反田沢	犀川A-ロ
	夏和浄化センター	特環	H10.11	礫間	470	470	2	2	脱水	農業排水路	犀川A-ロ
諏訪湖流域 下水道	豊田終末処理場 (クリーンレイク諏訪)	流域	S54.10	高度	114,000	114,000	20	20	濃縮-消化-脱水-焼却	諏訪湖	諏訪湖A-ハ
千曲川流域 下水道	下流終末処理場 (クリーンピア千曲)	流域	H3.3	標準	80,000	80,000	10	10	濃縮-消化-脱水-焼却	千曲川	千曲川A-ロ
	上流終末処理場 (アクアバル千曲)	流域	H8.10	標準	87,500	62,500	7	5	濃縮-消化-脱水-焼却	千曲川	千曲川A-ロ
犀川安曇野 流域下水道	安曇野終末処理場 (アクアピア安曇野)	流域	H9.12	標準	42,000	42,000	5	5	濃縮-消化-脱水	犀川	犀川A-ロ
合計	105処理場	流域	4 処理場		907,990	855,846	324	293			
		公共	46 処理場								
		特環	55 処理場								

(注) 処理方式 標準:標準活性汚泥法 OD:オキシデーショディッチ法 回分:回分式活性汚泥法 回転:回転生物接触法  
長時間:長時間ばつ気法 純酸素:純酸素ばつ気法 礫間:礫間接触酸化法 好気:好気性ろ床法  
POD:プレハブオキシデーショディッチ法 高度:高度処理(凝集剤併用型循環式硝化脱窒法+急速ろ過法)

(2) 汚泥処理施設

(令和7年12月1日現在)

川西保健衛生施設組合	川西広域処理場	特環	H11.10	標準	100	72	3	3	脱水(コンポスト)	芦田川	千曲川A-I
木曾広域連合	木曾広域連合汚泥集約センター	公共	H15.12	(脱水)	139.4		2		脱水		

3 農業集落排水施設等の計画と現況

(1) 農業集落排水事業①

(令和6年度末現在)

市町村名	地区名	処理区	採択年度	完了年度	計画人口	処理形式	備考	
長野市	信田東部	信田東部	3 R4	7 R4	1,560	JARUS-Ⅲ	農村整備(強靱化)	
	安庭	安庭	4	7	860	JARUS-Ⅲ		
	芋井中部	芋井中部	4 R4	8 R4	710	JARUS-Ⅲ	機能強化	
	芋井東部	芋井東部	5 5 R4	10 10 R4	1,120	JARUS-Ⅲ	緊急整備 農村整備(強靱化)	
	浅川北部	浅川北部	6 R3	11 R3	440	JARUS-Ⅰ	機能強化	
	七二会中部	七二会中部	6 6	12 15	2,350	JARUS-XI	緊急整備	
	有旅	有旅	7 7	13 13	660	JARUS-Ⅲ	緊急整備	
	平三水	平三水	11	15	760	JARUS-Ⅲ	(信州新町)	
	芋井西部	芋井西部	12 R4	16 R4	360	JARUS-Ⅰ	農村整備(強靱化)	
	(信州新町)	山布施	山布施	14	18	660	JARUS-XIV	村づくり交付金 (コンポスト)
		大原牧下	大原牧下	8 8 R4	11 12 R4	900	JARUS-Ⅲ	緊急整備 農村整備(強靱化) 下水道接続(R2)
	(豊野町)	(三ツ石)	(三ツ石)					
	(戸隠村)	川谷	川谷	7	11	140	JARUS-Ⅰ	
		平志垣	平志垣	4 R2	7 R3	1,160	JARUS-Ⅲ	農村整備(強靱化)
裾花		裾花	5 5	10 10	960	JARUS-Ⅲ	過疎代行	
下内中村		下内中村	11	14	200	流調-接触曝気		
坪山		坪山	13	15	80	沈分-接触曝気		
(鬼無里村)		上楠川	上楠川	14	17	110	流調-接触曝気	
	西京東京	西京東京	6 R5	10 R5	440	JARUS-Ⅰ	機能強化	
	上里	上里	7 7 R5	11 12 R5	500	JARUS-Ⅰ	緊急整備 機能強化	
松本市	(赤木)	(赤木)					下水道接続(H30)	
(安曇村)	島々	島々	5 R1	8 R3	810	JARUS-Ⅲ	機能強化	
	大野田	大野田	7	10	590	JARUS-Ⅲ		
	稲核	稲核	9	12	520	JARUS-XIV		
上田市	(下組)	(下組)					下水道接続(H22)	
(真田町)	仁古田	仁古田	63 10 27	5 10 27	1,400	JARUS-Ⅲ	機能強化 機能強化	
	下之郷	下之郷	1 20	7 21	2,700	OD	機能強化	
	岡	岡	3 29	6	940	JARUS-Ⅲ	汚水交付金	
	下小島	下小島	4	7	660	JARUS-Ⅲ		
	古安曾	古安曾	5	11	2,820	OD		
	保野舞田	保野舞田	5 5	10 11	2,990	OD	緊急整備	
	(豊殿南部)	(豊殿南部)					財産処分(R5)	
	富士山	富士山	6 6 R5	10 11 R6	1,610	JARUS-Ⅲ	緊急整備 農村整備(強靱化)	
	八木沢	八木沢	7	12	1,800	JARUS-Ⅲ		
	浦里	浦里	7 7	11 12	2,600	OD	緊急整備	
	室賀	室賀	8	14	2,780	OD		
	林之郷	林之郷	8 8	13 13	1,320	JARUS-XIV	緊急整備	
	(山田)	(山田)					財産処分(R6)	
	小泉	小泉	9 9	14 14	2,990	JARUS-XIV	緊急整備	
	殿城	殿城	10 10	15 16	2,460	JARUS-XIV	緊急整備	
	(真田町)	本原	本原	63 7 15	4 7 15	1,270	JARUS-Ⅲ	機能強化 機能強化
		上洗馬	上洗馬	4 R2	7 R3	970	JARUS-Ⅲ	農村整備(強靱化)
		本原南	本原南	8 8	12 13	2,960	OD	緊急整備
		(藤原田)	(藤原田)	29				汚水交付金 下水道接続(R2)
	(丸子町)	(荻窪)	(荻窪)					下水道接続(R3)
		(和子)	(和子)					下水道接続(R3)
	(武石村)	武石	武石	5 5 17	9 9 17	3,570	OD	緊急整備 (丸子町) 緊急整備 機能強化

農業集落排水事業(2)

(令和6年度末現在)

市町村名	地区名	処理区	採択年度	完了年度	計画人口	処理形式	備考
(武石村)	本入	本入	7	12	870	JARUS-Ⅲ	緊急整備 污水交付金
			7	12			
	29						
	余里小沢根	余里小沢根	9	13	520	JARUS-Ⅲ	緊急整備
			9	13			緊急整備
飯田市	知久平	知久平	4	8	1,490	JARUS-Ⅲ	機能強化
			29				機能強化
	柏原 (下殿岡)	柏原 (下殿岡)	5	8	330	礫間酸化	財産処分(R5) 緊急整備
							緊急整備
	下虎岩	下虎岩	7	11	1,430	JARUS-Ⅲ	緊急整備
			7	11			緊急整備
	船渡	船渡	8	13	1,760	JARUS-Ⅲ	緊急整備
			8	13			緊急整備
	上久堅中央	上久堅中央	9	15	1,200	JARUS-Ⅲ	緊急整備
			9	15			緊急整備
更生太田	更生太田	10	16	2,710	JARUS-XIV	緊急整備	
		10	16			緊急整備	
米川野池芋平	米川野池芋平	16	21	980	JARUS-XIVG	污水交付金	
(須坂市)	(豊丘)	(豊丘)					下水道接続(H26)
	(高甫)	(高甫)					財産処分(R1) 緊急整備
小諸市	(御影)	(御影)					下水道接続(H25)
	森山	森山					財産処分(H30)
	耳取	耳取	5	11	2,740	JARUS-XI	
	平原	平原	9	14	1,210	JARUS-XIV	
	宮沢大杭	宮沢大杭	10	15	640	JARUS-XIV	
	八満	八満	11	18	2,990	JARUS-XIV	
			11	13			緊急整備
伊那市	西春近南部	西春近南部	2	7	3,080	OD	財産処分(R4)
	(美篤東部)	(美篤東部)					下水道接続(R3)
	(小出南部)	(小出南部)					
	小出北部	小出北部	5	9	1,140	JARUS-XI	
	春富	春富	5	9	2,390	OD	
			5	10			緊急整備
	福地	福地	6	11	2,180	OD	
			6	12			緊急整備
	手良	手良	10	16	2,760	JARUS-XIV	
			10	16			緊急整備
(高遠町)	(小原)	(小原)					下水道接続(H24)
	上山田	上山田	4	8	630	JARUS-Ⅲ	
(長谷村)	溝口	溝口	9	13	890	JARUS-XIV	農村整備(強韌化) 過疎代行
			9	13			過疎代行
	黒河内	黒河内	9	11	190	JARUS-S	
	市野瀬	市野瀬	11	15	400	JARUS-XIV	
	非持	非持	13	16	860	JARUS-XIV	過疎代行
		13	16			過疎代行	
駒ヶ根市	中割	中割	58	63	1,370	JARUS-Ⅲ	
			9	12	500	JARUS-XIV	機能強化
			20	20			機能強化
			R3	R4			農村整備(強韌化)
	南割	南割	63	4	850	JARUS-Ⅲ	
	南割2期	南割	13	15	910	JARUS-XIV	機能強化
	北割北	北割北	3	7	1,450	JARUS-XI	
	北割南	北割南	4	8	2,860	JARUS-XI	
			27	27			機能強化
	赤穂南部	赤穂南部	5	11	3,440	OD	
			5	12			緊急整備
	竜東南部	竜東南部	8	13	2,040	OD	
			8	14			緊急整備
	竜東北部	竜東北部	9	17	2,250	JARUS-XIV	
		9	16			緊急整備	
竜東中部	竜東中部	10	19	2,290	JARUS-XIV	村づくり交付金(コンポスト)	
		10	17			緊急整備	
中野市	(草間)	(草間)					財産処分(R1) 機能強化
							機能強化
	(延徳)	(延徳)					財産処分(R1)
	(日野)	(日野)					財産処分(R1) 緊急整備
							緊急整備
	長丘	長丘	4	9	2,500	OD	
	平岡	平岡	8	15	2,930	OD	(コンポスト)
			8	14			緊急整備
	科野	科野	11	16	2,060	JARUS-XIV	
倭	倭	12	17	1,950	JARUS-XIV		
大俣	大俣	13	16	360	JARUS-XIV		

農業集落排水事業③

(令和6年度末現在)

市町村名	地区名	処理区	採択年度	完了年度	計画人口	処理形式	備 考
(豊田村)	毛野川	毛野川	9	12	190	JARUS-S	
	永江	永江	10	14	1,310	JARUS-XIV	
			10	15			緊急整備
	豊田	豊田	12	16	2,780	JARUS-XIV	
大町市 (八坂村)	社南部	社南部	5	9	1,050	JARUS-III	
	切久保	切久保	6	9	230	JARUS-I	
			6	8			緊急整備
	野平	野平	7	10	200	JARUS-S	
			7	9			緊急整備
	舟場	舟場	8	11	160	JARUS-S	
			8	11			緊急整備
飯山市	(上新田)	(上新田)					機能強化
	(常盤第一)	(常盤第一)					下水道接続(R2)
	(常盤第二)	(常盤第二)					下水道接続(H28)
	羽広山	羽広山	5	7	110	JARUS-I	下水道接続(R4)
	(木島南部)	(木島南部)					下水道接続(H25)
	(温井)	(温井)					下水道接続(R3)
	北瑞	北瑞	7	11	920	JARUS-III	
			7	11			緊急整備
			27	29			機能強化
	照岡	照岡	9	14	990	JARUS-XIV	
瑞穂	瑞穂	9	14	2,510	JARUS-XIV	(木島平村)	
		9	15			緊急整備	
塩尻市	(本洗馬)	(本洗馬)					下水道接続(R3)
	(小曾部)	(小曾部)					財産処分(H30)
							緊急整備
	(宗賀南部)	(宗賀南部)					財産処分(R4)
							緊急整備
(楢川村)	勝弦	勝弦	9	13	760	JARUS-XIV	
	(東山)	(東山)					財産処分(R5)
	贅川	贅川	13	16	710	JARUS-XIV	緊急整備
			13	16			過疎代行
佐久市	志賀	志賀	59	1	1,600	OD	
			6	6			機能強化
			R1	R3			農村整備(強靱化)
	横根	横根	1	4	380	JARUS-V	
			R3	R4			農村整備(強靱化)
	(常田)	(常田)					下水道接続(H27)
	(塚原)	(塚原)					緊急整備
							下水道接続(H28)
	北岩尾落合	北岩尾落合	8	11	830	JARUS-III	
			R5	-			農村整備(強靱化)
岸野	岸野	9	13	2,650	JARUS-XI		
平尾	上平尾						
	安原						
	下平尾						
平尾	上平尾	14	17	800	JARUS-XIV		
(望月町) (浅科村)	布施	布施	7	13	1,640	JARUS-XI	
	(矢島)	(矢島)					下水道接続(H16)
(千曲市)	(倉科)	(倉科)					財産処分(R4)
(更埴市)	(森)	(森)					財産処分(R5)
							緊急整備
(戸倉町)	(羽尾)	(羽尾)					財産処分(R5)
							機能強化
東御市 (東部町)	(田沢)	(田沢)					財産処分(H30)
							機能強化
							機能強化
							下水道接続(R4)
	(新屋)	(新屋)					財産処分(R2)
							機能強化
	(東上)田	(東上)田					機能強化
							財産処分(R2)
							機能強化
	(別府)	(別府)					下水道接続(R1)
(滋野)	(滋野)					下水道接続(R2)	
(北御牧村)	八重原	八重原	5	9	1,330	JARUS-III	
			5	11			緊急整備
	下八重原	下八重原	7	12	900	JARUS-III	
			7	11			緊急整備
			29	29			機能強化
羽毛山	羽毛山	9	13	640	JARUS-III		
		9	13			緊急整備	
安曇野市 (明科町)	押野	押野	4	11	1,990	JARUS-XI	
	川西	川西	6	13	2,160	連間	
			6	12			緊急整備
	(中村)	(中村)					財産処分(R3)
							緊急整備
(小海町)	(松原)	(松原)					下水道接続(H28)
	(八那池)	(八那池)					下水道接続(H28)

農業集落排水事業④

(令和6年度末現在)

市町村名	地区名	処理区	採択年度	完了年度	計画人口	処理形式	備 考
川上村	(大深山)	(大深山)					財産処分(R1)
	居倉	居倉	7	10	1,010	JARUS-XI	緊急整備
	川端下	川端下	8	12	320	JARUS-XIV	緊急整備
	秋山梓山	秋山梓山	10	14	1,380	JARUS-XIV	緊急整備
南牧村	平沢	平沢	3	6	690	JARUS-XI	機能強化
佐久穂町 (佐久町)	(上)	(上)					財産処分(R2)
(八千穂村)	(花岡崎田)	(花岡崎田)					緊急整備
	(佐口)	(佐口)					下水道接続(R4)
軽井沢町	うその口	うその口	8	12	210	JARUS-I	下水道接続(H30)
	(発地)	(発地)					下水道接続(H25)
御代田町	杉瓜	杉瓜	7	9	80	JARUS-S	
	茂沢	茂沢	11	14	200	流調-接触曝気	
	草越広戸	草越広戸	6	10	710	JARUS-III	機能強化
立科町	草越広戸	草越広戸	20	20			
	外倉	外倉	2	5	720	JARUS-III	
	野方塩沢	野方塩沢	4	7	1,660	JARUS-III	農村整備(強強化)
	山部牛鹿	山部牛鹿	5	10	1,430	JARUS-III	緊急整備
富士見町	宇山	宇山	5	10	1,620	JARUS-III	
	(乙事)	(乙事)					下水道接続(H28)
	(先達)	(先達)					下水道接続(H27)
	立沢	立沢	6	10	1,040	JARUS-III	
辰野町	西久保	西久保	6	10			緊急整備
	下横川	下横川	3	6	890	JARUS-III	
	(辰野北部)	(辰野北部)					財産処分(R1)
	辰野北部西	辰野北部西	6	10	300	JARUS-I	緊急整備
箕輪町	(沢底)	(沢底)	6	10			財産処分(R1)
	上横川	上横川	11	14	380	JARUS-XIV	緊急整備
	南小河内	南小河内	60	63	800	JARUS-III	
	長岡	長岡	16	17			機能強化
	北小河内	北小河内	1	5	1,290	OD	
	(箕輪西部南)	(箕輪西部南)	4	7	1,350	JARUS-III	下水道接続(H29)
	(西部中)	(西部中)					下水道接続(H29)
飯島町	東部	東部	9	13	2,260	OD	
	七久保北部	七久保北部	9	14			緊急整備
	田切南部	田切南部	6	11	1,390	JARUS-XI	
	本郷東部	本郷東部	7	13	1,070	JARUS-III	緊急整備
(南箕輪村)	本郷東部	本郷東部	7	12	570	JARUS-III	緊急整備
	(南箕輪西部)	(南箕輪西部)	8	12			下水道接続(H24)
	中川村	中川村					
宮田村	片桐北部	片桐北部	5	8	660	JARUS-III	
	葛島	葛島	7	15	850	JARUS-III	緊急整備
	三共	三共	7	13			流調-接触曝気
松川町	三共	三共	13	15	200	流調-接触曝気	
	(宮田西部)	(北割)					下水道接続(R3)
	宮田南部	(南割)					下水道接続(H25)
		(北割第一)					下水道接続(R3)
	大田切	大田切	59	63	280	JARUS-I	下水道接続(H25)
	新田	新田	R3	R3			機能強化
高森町	宮田東部	宮田東部	9	12	750	JARUS-III	機能強化
	宮田東部	宮田東部	62	2	950	JARUS-III	
	上片桐下	上片桐下	19	20			機能強化
松川町	名子南	名子南	5	9	2,940	OD	
	(大島)	(大島)	7	12	1,210	JARUS-III	
	福与	福与	8	12	740	JARUS-III	財産処分(R3)
	福与	福与	8	13			緊急整備
	上片桐上	上片桐上	11	15	1,300	JARUS-XIV	緊急整備
(高森町)	上片桐上	上片桐上	11	15			緊急整備
	(新田)	(新田)					財産処分(R5)
	(牛牧)	(牛牧)					財産処分(R5)
							機能強化

農業集落排水事業⑤

(令和6年度末現在)

市町村名	地区名	処理区	採択年度	完了年度	計画人口	処理形式	備 考	
(高森町)	(上平)	(上平)					財産処分(H28)	
	(吉田)	(吉田)					緊急整備	
	(上市田)	(上市田)					下水道接続(R2)	
	(出原)	(出原)					緊急整備 下水道接続(R1) 財産処分(R5)	
阿南町	新野	新野	3	7	2,050	JARUS-Ⅲ	機能強化	
			23	24				
	深見御供	深見御供	6	11	1,540	JARUS-Ⅲ	緊急整備 機能強化	
			8	12	1,310	JARUS-Ⅲ		
阿智村 (浪合村)	大野浪合	大野浪合	9	12	150	JARUS-XIV	過疎代行	
			7	11	1,200	JARUS-Ⅲ		
			7	11				
(清内路村)	上清内路	上清内路	22	22	550	JARUS-XIV	機能強化 過疎代行	
			10	14				
			10	13				
	下清内路	下清内路	11	15	680	JARUS-XIV	過疎代行	
			11	14				
平谷村	平谷	平谷	8	12	1,490	JARUS-XIV	過疎代行	
根羽村	根羽	根羽	8	14	1,950	JARUS-XIV	過疎代行	
			8	14				
壳木村	壳木	壳木	6	10	1,280	JARUS-XI	過疎代行	
			6	10				
喬木村	(伊久間)	(伊久間)	R2	R3			農村整備(強韌化) 下水道接続(R1)	
			5	7	1,010	JARUS-Ⅲ		
豊丘村	富田伴野	富田伴野	1	4	1,300	JARUS-Ⅲ	機能強化	
			22	23	150			
			4	7	1,370	JARUS-Ⅲ		
南木曾町	蘭	蘭	8	12	1,650	JARUS-XI	機能強化	
			24	25				
木祖村	大平菅	大平菅	6	10	1,150	JARUS-I	機能強化	
			10	14	320	JARUS-I		
王滝村	野口	野口	3	7	370	JARUS-Ⅲ		
大桑村	長野須原	長野須原	8	14	1,690	JARUS-XIV	機能強化	
			10	16	1,670	JARUS-XIV		
木曾町 (木曾福島町) (開田村)	上中入西野	上中入西野	4	8	350	JARUS-Ⅲ	過疎代行	
			7	10	150	JARUS-S		
			6	11	1,860	JARUS-Ⅲ		
(三岳村)	西又三尾	西又三尾	11	15	130	沈分-接触曝気	農村整備(強韌化) 下水道接続(H28)	
			9	12	520	JARUS-XIV		
			R4	R6				
麻績村	(上井堀)	(上井堀)						
生坂村	桑山	桑山	12	17	230	JARUS-XIV	過疎代行	
			6	10	600	JARUS-Ⅲ		
			8	11	1,290	JARUS-Ⅲ		
			7	11				
	草尾	草尾	8	12	220	JARUS-I	緊急整備	
			8	11				
(朝日村)	(針尾)	(針尾)					下水道接続(H21)	
			(御馬越)	(御馬越)				下水道接続(H21)
			(大道)	(大道)				下水道接続(H21)
筑北村 (本城村)	東条	東条	7	11	870	JARUS-Ⅲ	過疎代行	
			7	11				
			25	27				
(坂井村)	小仁熊	小仁熊	9	13	250	JARUS-XIV	機能強化	
			13	16	320	JARUS-XIV		
			7	13	2,200	JARUS-XI		
(池田町)	(滝沢花見)	(滝沢花見)					下水道接続(H22)	
			(会築北部)	(会築北部)				下水道接続(H22)
白馬村	(東部)	(東部)					下水道接続(H25)	
			野平	野平	14	16	110	流調-接触曝気
小谷村	雨中	雨中	4	7	930	JARUS-Ⅲ	機能強化	
			19	19				
			5	9	580	JARUS-Ⅲ		
			5	8				
			23	23				
	土倉	土倉	7	11	450	JARUS-I	緊急整備 機能強化	
			25	26				

農業集落排水事業⑥

(令和6年度末現在)

市町村名	地区名	処理区	採択年度	完了年度	計画人口	処理形式	備 考
小谷村	下里瀬	下里瀬	10	15	730	JARUS-XIV	
			25	26			機能強化
小布施町	小布施北部	小布施北部	57	62	1,930	JARUS-Ⅲ	機能強化
			9	9			機能強化
			25	29			農村整備(強靱化)
	雁中	雁中	58	62	886	JARUS-Ⅰ	機能強化
			10	10			機能強化
			25	27			農村整備(強靱化)
高山村	(高井東部)	(高井東部)					下水道接続(H26)
		(高井東部第二)					下水道接続(H26)
	中山	中山	1	5	1,340	JARUS-Ⅲ	
	(牧)	(牧)					財産処分(R5)
山ノ内町	奥山田	奥山田	6	10	870	JARUS-Ⅲ	
	西部	西部	12	18	2,950	JARUS-XIV	
木島平村	須賀川	須賀川	R1	R3			農村整備(強靱化)
			15		1,120	JARUS-XIV	汚水交付金
			R1	R3			農村整備(強靱化)
野沢温泉村	馬曲	馬曲	6	9	440	連間	
	糠千	糠千	9	13	200	JARUS-S	
信濃町	平林	平林	2	6	720	JARUS-Ⅲ	機能強化
	虫生	虫生	4	7	490	JARUS-Ⅲ	農村整備(強靱化)
	R4	R6					
	七ヶ巻	七ヶ巻	5	9	250	JARUS-Ⅲ	
	東大滝	東大滝	6	9	180	JARUS-Ⅰ	
(小川村)	古海	古海	2	6	590	JARUS-Ⅲ	
	富濃	富濃	6	12	1,760	JARUS-Ⅲ	
	吹野	吹野	19	20	180		村づくり交付金 管路のみ
	富士里	富士里	10	16	1,590	JARUS-XIV	(コンポスト)
	10	17					緊急整備
飯綱町 (牟礼村)	(瀬戸川平)	(瀬戸川平)					下水道接続(H26)
	(日本記)	(日本記)					下水道接続(H26)
(三水村)	(東黒川)	(東黒川)					下水道接続(H26)
	(袖之山)	(袖之山)					下水道接続(R3)
	(牟礼西部)	(牟礼西部)					下水道接続(R3)
	牟礼南部	牟礼南部	10	15	960	JARUS-XIV	緊急整備
	10	14					農村整備(強靱化)
栄村	(上赤塩)	(上赤塩)					財産処分(R4)
	(倉井)	(倉井)					財産処分(R4)
	赤塩中央	赤塩中央	15	20	740	JARUS-XIV	緊急整備
計	188地区	187処理区	9	13	1,170	JARUS-XIV	村づくり交付金
			9	13			過疎代行
計					224,746		

## (2) 農村総合整備モデル事業(略称:モデル)

(令和6年度末現在)

市町村名	地区名	処理区	採択年度	完了年度	計画人口	処理形式	備考
(松本市)	(波田)	(ひばりヶ丘)					下水道接続(H13)
(塩尻市)	(洗馬)	(岩垂)					下水道接続(R3)
							機能強化
佐久市	佐久中部	南岩尾	60	1	510	JARUS-III	
			6	6			機能強化
			R2	R4			農村整備(強靱化)
		(桜井)					下水道接続(H28)
(臼田町)	(臼田)	(田口本村)					下水道接続(H28)
筑北村	本城	西条	4	8	1,200	JARUS-III	
			20	20	190		機能強化
計	2地区	2処理区			1,900		

## (3) 農村基盤総合整備事業(略称:ミニ総パ)

(令和6年度末現在)

市町村名	地区名	処理区	採択年度	完了年度	計画人口	処理形式	備考
上田市	豊里中央	小井田	4	8	300	JARUS-III	
飯田市	立石	立石	2	5	540	礫間酸化	
			R3	R3			農村整備(強靱化)
伊那市	勝間	勝間	60	1	360	JARUS-I	
			19	19			機能強化
(塩尻市)	(上田)	(上田)					下水道接続(H22)
(佐久市)	(平賀)	(常和)					財産処分(R6)
							機能強化
(東御市)	(金井)	(金井)					下水道接続(R3)
安曇野市	(生野)	(生野)					財産処分(R3)
阿南町	富草	粟野	3	7	620	JARUS-III	
			19	19			機能強化
王滝村	王滝	王滝	63	5	1,020	JARUS-III	
木曾町	三岳	下殿	1	6	1,050	JARUS-III	
			R2	R3			農村整備(強靱化)
高山村	(中山)	(駒場)					財産処分(R5)
							機能強化
計	6地区	6処理区			3,890		
宮田村	(宮田)	(宮田)					コンポスト(廃止)
計	0地区	0処理区					
合計	6地区	6処理区			3,890		

## (4) 農村活性化住環境整備事業

(令和6年度末現在)

市町村名	地区名	処理区	採択年度	完了年度	計画人口	処理形式	備考
(東御市)	(深井)	(和南部)					下水道接続(R3)
(長和町)	(上和田)	(上和田)					下水道接続(H21)
計	0地区	0処理区					

## (5) 小規模農業集落排水事業

(令和6年度末現在)

市町村名	地区名	処理区	採択年度	完了年度	計画人口	処理形式	備考
長野市	城山	城山					財産処分(R2)
(豊野町)	蟻ヶ崎	蟻ヶ崎					財産処分(R3)
上田市	上田布引	布引	6	8	180	JARUS-S	
飯田市	目名振	目名振	8	9	80	接触曝気	
	堤田	堤田	9	10	70	接触曝気	
大町市	野平南	野平南	9	10	60	接触曝気	
	明野	明野	11	12	60	接触曝気	
佐久市	藤巻	藤巻	8	10	59	接触曝気	
中川村	上前沢	上前沢	13	15	80	接触曝気	
阿南町	和合上	和合上	7	9	50	接触曝気	
	和知野	和知野	9	10	100	接触曝気	
根羽村	高橋	高橋	8	9	540	浮遊生物	
王滝村	二子持	二子持	9	11	70	接触曝気	
木曾町	上小川	上小川	7	10	110	接触曝気	
飯綱町(牟礼村)	坂口	坂口	6	8	130	接触曝気	
計	13地区	13処理区			1,589		

## (6) 事業別集計表

(令和6年度末現在)

事業名	処理区	計画人口	備考
1 農業集落排水事業	187処理区	224,746	
2 モデル事業	2処理区	1,900	
3 ミニ総パ事業	6処理区	3,890	
4 農村活性化住環境整備事業	0処理区	0	
5 小規模農業集落排水事業	13処理区	1,589	
(14市16町22村)	52市町村	208処理区	232,125

(注) 財産処分済の地区、下水道接続済みの地区、簡易排水施設及び林業集落排水施設を除く。

4 浄化槽整備の現況

(令和6年度)

市町村名	浄化槽設置整備事業実施状況								公共浄化槽等整備推進事業実施状況									
	設置 基数	人槽別内訳							設置 基数	人槽別内訳								
		5人	6～	8～	11～	21～	31～	51～		5人	6～	8～	11～	16～	21～	26～	31～	41～
長野市									12	9	3							
松本市	7	4	3															
上田市	11	10	1															
飯田市	34	17	17															
小諸市	31	26	4	1														
伊那市	21	17	4															
駒ヶ根市	6	3	3															
中野市	2	2																
大町市	25	14	10	1														
茅野市	25	20	4	1														
佐久市	40	36	3	1														
東御市	10	5	5															
安曇野市	24	20	3	1														
小海町	2	2																
川上村	1	1																
南牧村	24	5	19															
南相木村	1	1																
北相木村	1		1															
佐久穂町	5	4	1															
軽井沢町	231	143	79	6	1	2												
御代田町	9	8	1															
立科町	1	1																
青木村	1		1															
長和町	11	11																
富士見町	12	10	2															
原村	26	22	3				1											
箕輪町	2	2																
飯島町	4	3	1															
中川村	2	2																
松川町	2		2															
高森町	6	6																
阿南町	3	1	2															
阿智村	5	2	3															
下條村	7	6		1														
売木村	2	1	1															
泰阜村	5	2	3															
喬木村	2	2																
大鹿村	3	1	2															
上松町	1		1															
南木曾町	1		1						13	4	7	1				1		
木祖村									1		1							
大桑村	4	3	1															
木曾町	6	2	3					1										
生坂村	1		1															
筑北村									5	5								
白馬村	22	12	8	2														
小谷村	2		1			1												
坂城町	1		1															
山ノ内町	1		1															
信濃町	6	6																
飯綱町	6	5	1															
栄村									3	1	2							
52市町村 合計	655	438	197	14	1	3	1	1	34	19	13	1	0	0	0	1	0	0

※国の交付金を使って設置した基数

## 5 コミュニティ・プラントの現況(稼働中施設)

(令和5年度末現在)

市町村名	地区名	処理区	施行年度	供用開始	計画人口(人)	処理方式	備考
佐久市	平井	平井地区地域し尿処理施設	H4~H6	H 6.7	209	回分式活性汚泥	
東御市	寺坂	寺坂住宅団地コミュニティ・プラント	H5~H6	H 7.4	501	長時間ばっ気	旧東部町
東御市	山崎	山崎地区コミュニティ・プラント処理施設	H3~H4	H 5.4		長時間ばっ気	旧北御牧村
東御市	白樺池	白樺池コミュニティ・プラント処理施設	H11~H12	H13.4		接触ばっ気	旧北御牧村
南牧村	川平	川平西地区コミュニティプラント	H9	H10.3	62	接触ばっ気	
立科町	藤沢	藤沢コミュニティプラント	H3~H4	H 5.8	194	回分式活性汚泥	
4市町村 合計		供用中 6処理区			966		