

第3章 生活排水施設の普及率・水洗化率

1 汚水処理人口普及率(全国)①

(令和6年度末現在)

都道府県名	汚水処理人口普及率 (%)	順位	総人口 (千人)	汚水処理人口 (千人)	下水道 (千人)	農業集落排水施設等 (千人)	合併処理浄化槽 (千人)	うち			コミュニティ・プラント (千人)
								公共浄化槽等整備推進事業等分 (千人)	浄化槽設置整備事業分 (千人)	左記以外分 (千人)	
北海道	96.6%	10	5,014	4,845	4,620	59	166	52	68	46	0
青森県	83.6%	43	1,176	983	755	100	127	10	44	74	0
岩手県	85.9%	37	1,145	984	736	85	162	39	95	28	1
宮城県	93.9%	17	2,215	2,081	1,864	58	157	41	78	38	2
秋田県	89.8%	28	900	808	626	78	104	17	66	21	0
山形県	94.9%	13	1,005	953	800	66	86	19	44	23	0
福島県	87.9%	33	1,758	1,545	993	112	436	35	263	138	4
茨城県	89.0%	30	2,838	2,527	1,873	145	501	12	218	271	7
栃木県	90.6%	22	1,896	1,718	1,335	71	311.771	6	249	57	1
群馬県	85.8%	38	1,901	1,631	1,087	113	413	24	260	129	18
埼玉県	94.3%	16	7,368	6,948	6,191	71	685	25	186	475	1
千葉県	91.8%	19	6,309	5,791	4,926	44	814	10	281	522	7
東京都	99.9%	1	14,026	14,011	13,981	2	26	6	8	12	2
神奈川県	98.5%	5	9,202	9,068	8,945	3	120	4	40	76	0
新潟県	90.1%	26	2,098	1,889	1,656	110	123	13	34	76	0
富山県	97.9%	9	1,004	984	883	74	26	1	16	8	1
石川県	95.4%	12	1,093	1,042	941	49	51	9	11	30	2
福井県	97.9%	8	743	728	624	77	26	2	21	3	0
山梨県	87.6%	34	797	698	559	15	122	8	49	65	2
長野県	98.4%	7	2,003	1,971	1,722	134	113	15	80	19	1
岐阜県	94.4%	15	1,942	1,834	1,526	98	206	8	137	61	4
静岡県	86.5%	36	3,559	3,077	2,362	26	678	15	421	243	11
愛知県	93.6%	18	7,470	6,992	6,134	128	722	22	235	466	9
三重県	90.0%	27	1,733	1,561	1,072	88	397	17	225	155	4
滋賀県	99.3%	2	1,402	1,391	1,309	51	32	0	14	17	0
京都府	98.8%	4	2,461	2,432	2,356	34	41	11	22	9	0
大阪府	98.5%	6	8,765	8,631	8,505	1	125	4	24	96	0
兵庫県	99.2%	3	5,377	5,331	5,078	117	91	8	59	24	45
奈良県	91.7%	20	1,299	1,190	1,088	6	95	3	35	57	1
和歌山県	72.0%	46	896	645	276	38	331	14	199	118	0
鳥取県	96.3%	11	530	511	399	86	26	4	10	11	0
島根県	84.4%	41	638	538	343	83	109	27	52	30	3
岡山県	89.5%	29	1,827	1,635	1,296	32	307	15	206	85	0
広島県	91.0%	21	2,716	2,473	2,116	45	311.35	14.416	158	138	1
山口県	90.5%	23	1,283	1,162	901	56	205	5	133	66	0
徳島県	69.6%	47	696	484	137	19	325	15	174	136	3
香川県	82.4%	44	936	771	444	13	314	12	247	55	0
愛媛県	85.7%	39	1,288	1,104	780	36	288	23	159	105	1
高知県	79.9%	45	659	526	284	19	223	12	136	75	0
福岡県	94.9%	14	5,073	4,812	4,296	48	462	53	276	132	6
佐賀県	88.3%	32	790	698	514	55	128	54	55	20	0
長崎県	84.8%	40	1,265	1,073	823	44	200	14	149	36	5
熊本県	90.5%	24	1,708	1,545	1,222	62	261	32	177	51	0
大分県	84.0%	42	1,096	920	622	28	269	10	185	74	1
宮崎県	90.4%	25	1,041	941	647	44	250	19	180	51	0
鹿児島県	86.5%	35	1,546	1,338	681	38	614	43	433	138	5
沖縄県	88.4%	31	1,477	1,306	1,068	73	165	13	7	145	0
全国	93.7%		123,964	116,126	101,397	2,835	11,746	817	6,220	4,708	148

(注) 1 整備人口は四捨五入を行ったため、合計が合わないことがある。

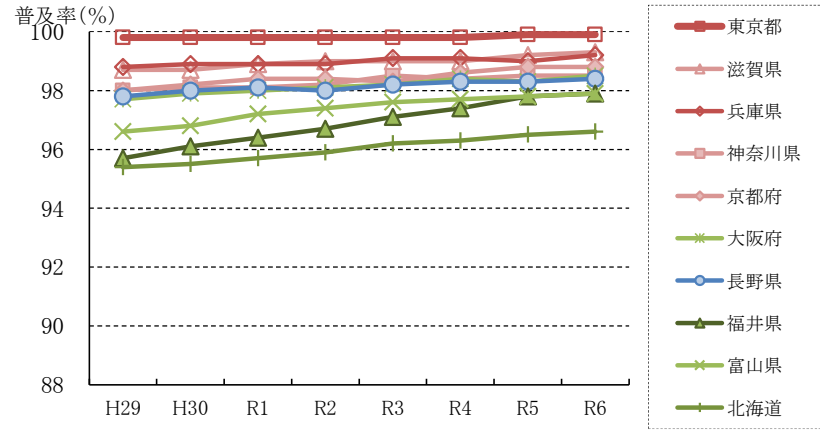
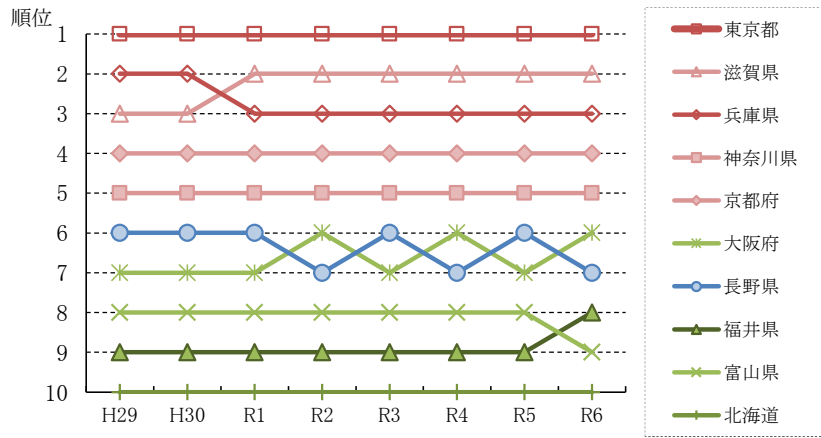
污水処理人口普及率(全国)②

(令和6年度末現在)

都道府県名	令和5年度末普及率 (%)	令和6年度末普及率 (%)	普及率増加分 (%)	順位	令和6年度末普及率 (%)									
					10	20	30	40	50	60	70	80	90	100
北海道	96.5	96.6	0.1	10	[Bar chart showing 96.6%]									
青森県	83.1	83.6	0.5	43	[Bar chart showing 83.6%]									
岩手県	85.4	85.9	0.5	37	[Bar chart showing 85.9%]									
宮城県	93.6	93.9	0.3	17	[Bar chart showing 93.9%]									
秋田県	89.6	89.8	0.2	28	[Bar chart showing 89.8%]									
山形県	94.5	94.9	0.4	13	[Bar chart showing 94.9%]									
福島県	87.1	87.9	0.8	33	[Bar chart showing 87.9%]									
茨城県	88.1	89.0	0.9	30	[Bar chart showing 89.0%]									
栃木県	89.9	90.6	0.7	22	[Bar chart showing 90.6%]									
群馬県	85.0	85.8	0.8	38	[Bar chart showing 85.8%]									
埼玉県	94.0	94.3	0.3	16	[Bar chart showing 94.3%]									
千葉県	91.2	91.8	0.6	19	[Bar chart showing 91.8%]									
東京都	99.9	99.9	0.0	1	[Bar chart showing 99.9%]									
神奈川県	98.5	98.5	0.0	5	[Bar chart showing 98.5%]									
新潟県	89.9	90.1	0.2	26	[Bar chart showing 90.1%]									
富山県	97.8	97.9	0.1	9	[Bar chart showing 97.9%]									
石川県	95.3	95.4	0.1	12	[Bar chart showing 95.4%]									
福井県	97.8	97.9	0.1	8	[Bar chart showing 97.9%]									
山梨県	87.0	87.6	0.6	34	[Bar chart showing 87.6%]									
長野県	98.3	98.4	0.1	7	[Bar chart showing 98.4%]									
岐阜県	94.2	94.4	0.2	15	[Bar chart showing 94.4%]									
静岡県	85.7	86.5	0.8	36	[Bar chart showing 86.5%]									
愛知県	93.2	93.6	0.4	18	[Bar chart showing 93.6%]									
三重県	89.6	90.0	0.4	27	[Bar chart showing 90.0%]									
滋賀県	99.2	99.3	0.1	2	[Bar chart showing 99.3%]									
京都府	98.8	98.8	0.0	4	[Bar chart showing 98.8%]									
大阪府	98.3	98.5	0.2	6	[Bar chart showing 98.5%]									
兵庫県	99.0	99.2	0.2	3	[Bar chart showing 99.2%]									
奈良県	91.3	91.7	0.4	20	[Bar chart showing 91.7%]									
和歌山県	70.7	72.0	1.3	46	[Bar chart showing 72.0%]									
鳥取県	96.0	96.3	0.3	11	[Bar chart showing 96.3%]									
島根県	83.8	84.4	0.6	41	[Bar chart showing 84.4%]									
岡山県	89.0	89.5	0.5	29	[Bar chart showing 89.5%]									
広島県	90.7	91.0	0.3	21	[Bar chart showing 91.0%]									
山口県	90.0	90.5	0.5	23	[Bar chart showing 90.5%]									
徳島県	68.5	69.6	1.1	47	[Bar chart showing 69.6%]									
香川県	81.9	82.4	0.5	44	[Bar chart showing 82.4%]									
愛媛県	83.7	85.7	2.0	39	[Bar chart showing 85.7%]									
高知県	78.6	79.9	1.3	45	[Bar chart showing 79.9%]									
福岡県	94.6	94.9	0.3	14	[Bar chart showing 94.9%]									
佐賀県	87.7	88.3	0.6	32	[Bar chart showing 88.3%]									
長崎県	84.2	84.8	0.6	40	[Bar chart showing 84.8%]									
熊本県	89.9	90.5	0.6	24	[Bar chart showing 90.5%]									
大分県	82.8	84.0	1.2	42	[Bar chart showing 84.0%]									
宮崎県	89.7	90.4	0.7	25	[Bar chart showing 90.4%]									
鹿児島県	85.7	86.5	0.8	35	[Bar chart showing 86.5%]									
沖縄県	88.1	88.4	0.3	31	[Bar chart showing 88.4%]									
全国	93.3	93.7	0.4		[Bar chart showing 93.7%]									

污水処理人口普及率（全国(上位10都道府県)）③

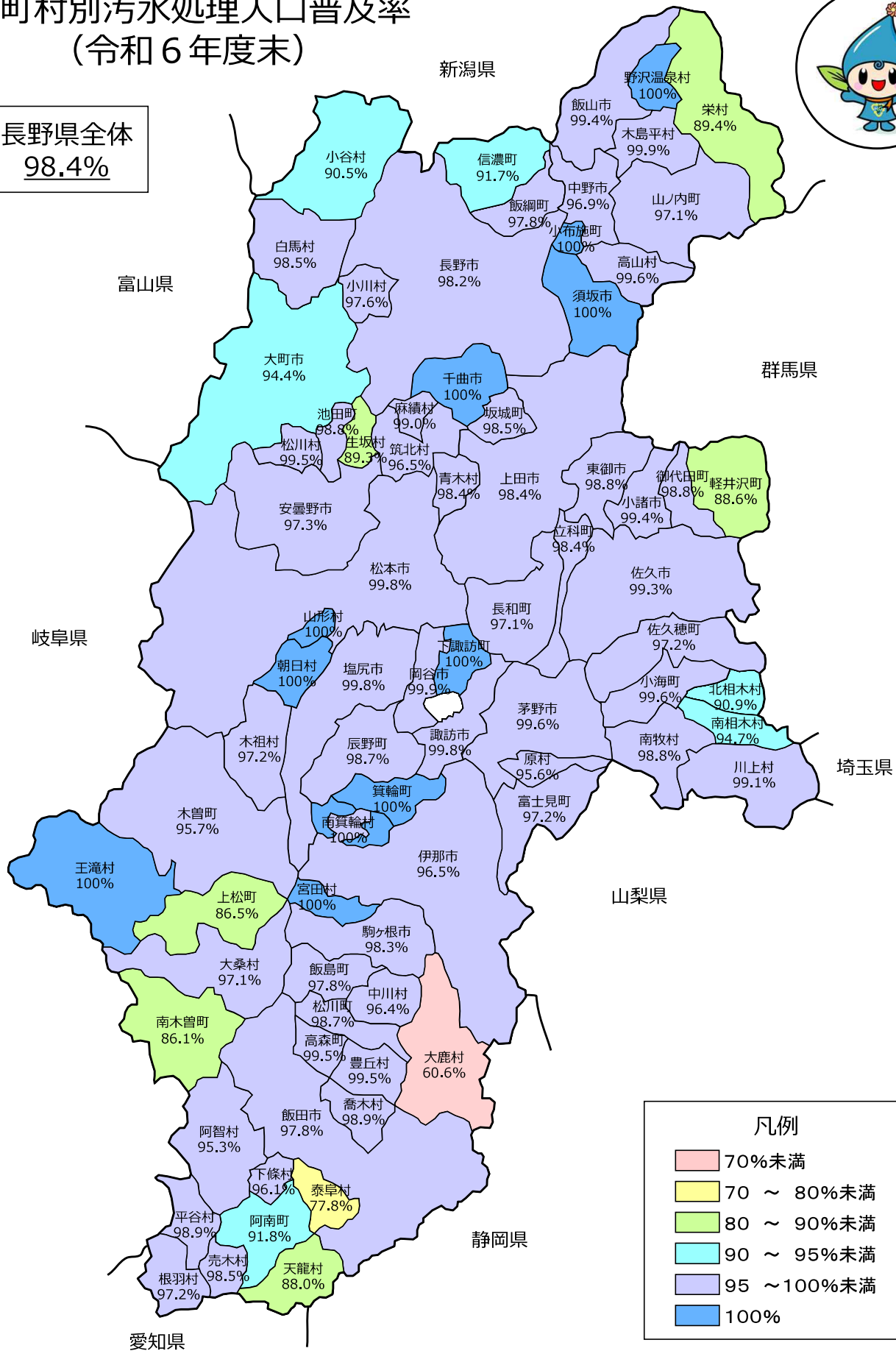
順位	平成29年度末		平成30年度末		令和元年度末		令和2年度末		令和3年度末		令和4年度末		令和5年度末		令和6年度末	
	都道府県	普及率	都道府県	普及率	都道府県	普及率	都道府県	普及率	都道府県	普及率	都道府県	普及率	都道府県	普及率	都道府県	普及率
1	東京都	99.8%	東京都	99.8%	東京都	99.8%	東京都	99.8%	東京都	99.8%	東京都	99.8%	東京都	99.9%	東京都	99.9%
2	兵庫県	98.8%	兵庫県	98.9%	滋賀県	98.9%	滋賀県	99.0%	滋賀県	99.1%	滋賀県	99.1%	滋賀県	99.2%	滋賀県	99.3%
3	滋賀県	98.7%	滋賀県	98.7%	兵庫県	98.9%	兵庫県	98.9%	兵庫県	99.0%	兵庫県	99.0%	兵庫県	99.0%	兵庫県	99.2%
4	京都府	98.0%	京都府	98.2%	京都府	98.4%	京都府	98.4%	京都府	98.5%	京都府	98.6%	京都府	98.8%	京都府	98.8%
5	神奈川県	98.0%	神奈川県	98.1%	神奈川県	98.1%	神奈川県	98.2%	神奈川県	98.3%	神奈川県	98.4%	神奈川県	98.5%	神奈川県	98.5%
6	長野県	97.8%	長野県	98.0%	長野県	98.1%	大阪府	98.1%	長野県	98.2%	大阪府	98.4%	長野県	98.3%	大阪府	98.5%
7	大阪府	97.7%	大阪府	97.9%	大阪府	98.0%	長野県	98.0%	大阪府	98.2%	長野県	98.3%	大阪府	98.3%	長野県	98.4%
8	富山県	96.6%	富山県	96.8%	富山県	97.2%	富山県	97.4%	富山県	97.6%	富山県	97.7%	富山県	97.8%	福井県	97.9%
9	福井県	95.7%	福井県	96.1%	福井県	96.4%	福井県	96.7%	福井県	97.1%	福井県	97.4%	福井県	97.8%	富山県	97.9%
10	北海道	95.4%	北海道	95.5%	北海道	95.7%	北海道	95.9%	北海道	96.2%	北海道	96.3%	北海道	96.5%	北海道	96.6%



市町村別汚水処理人口普及率 (令和6年度末)



長野県全体
98.4%



凡例

70%未満
70 ~ 80%未満
80 ~ 90%未満
90 ~ 95%未満
95 ~ 100%未満
100%

※この図は、公共下水道、農業集落排水施設等、浄化槽（合併処理浄化槽）及びコミュニティ・プラントの整備状況を普及率で示したものです。
 ※普及率は、小数点以下2桁を四捨五入しています。

(2) 汚水処理人口普及率(総括表)

(令和6年度末)

区 分	行政 人口 (人)	処 理 人 口 (人)				普 及 率 (%)			
		公共・特環 下水道	農業集落 排水施設等	浄化槽、 ゴミ・プラ	合 計	公共・特環 下水道	農業集落 排水施設等	浄化槽、 ゴミ・プラ	合 計
長野県計	2,002,777	1,722,129	134,472	113,944	1,970,545	86.0	6.7	5.7	98.4

(市町村別)

市	1,603,239	1,433,291	87,072	61,430	1,581,793	89.4	5.4	3.8	98.7
町	256,994	192,138	29,187	28,135	249,460	74.8	11.4	10.9	97.1
村	142,544	96,700	18,213	24,379	139,292	67.8	12.8	17.1	97.7
(町村)	399,538	288,838	47,400	52,514	388,752	72.3	11.9	13.1	97.3

(地域別)

東信	396,008	306,854	40,612	41,387	388,853	77.5	10.3	10.5	98.2
南信	513,486	423,493	47,574	33,992	505,059	82.5	9.3	6.6	98.4
中信	493,097	445,122	14,011	26,768	485,901	90.3	2.8	5.4	98.5
北信	600,186	546,660	32,275	11,797	590,732	91.1	5.4	2.0	98.4

(広域市町村圏別)

佐久	206,522	150,361	15,957	35,969	202,287	72.8	7.7	17.4	97.9
上田	189,486	156,493	24,655	5,418	186,566	82.6	13.0	2.9	98.5
諏訪	187,677	180,587	1,550	4,418	186,555	96.2	0.8	2.4	99.4
上伊那	176,180	135,781	28,671	8,368	172,820	77.1	16.3	4.7	98.1
南信州	149,629	107,125	17,353	21,206	145,684	71.6	11.6	14.2	97.4
木曾	23,501	12,576	3,852	5,463	21,891	53.5	16.4	23.2	93.1
松本	414,213	388,991	8,690	12,915	410,596	93.9	2.1	3.1	99.1
北ア	55,383	43,555	1,469	8,390	53,414	78.6	2.7	15.1	96.4
長野	519,116	483,479	18,771	9,327	511,577	93.1	3.6	1.8	98.5
北信	81,070	63,181	13,504	2,470	79,155	77.9	16.7	3.0	97.6

(人口規模別)

30~50万人	360,540	341,742	6,172	6,228	354,142	94.8	1.7	1.7	98.2
10~30万人	384,140	350,503	23,470	7,256	381,229	91.2	6.1	1.9	99.2
5~10万人	529,235	460,280	28,530	32,424	521,234	87.0	5.4	6.1	98.5
5万人未満	728,862	569,604	76,300	68,036	713,940	78.1	10.5	9.3	98.0
(3~5万人)	256,714	221,852	24,411	8,187	254,450	86.4	9.5	3.2	99.1
(1~3万人)	282,778	228,797	23,419	24,127	276,343	80.9	8.3	8.5	97.7
(5千~1万人)	115,590	84,821	14,392	13,831	113,044	73.4	12.5	12.0	97.8
(5千人未満)	73,780	34,134	14,078	21,891	70,103	46.3	19.1	29.7	95.0

(建設事務所別)

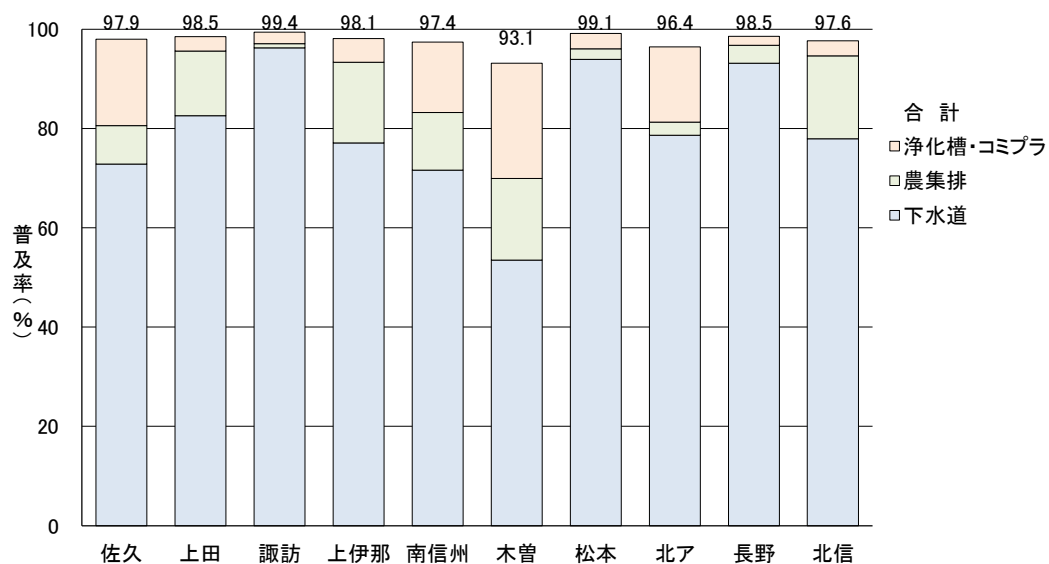
佐久	206,522	150,361	15,957	35,969	202,287	72.8	7.7	17.4	97.9
上田	189,486	156,493	24,655	5,418	186,566	82.6	13.0	2.9	98.5
諏訪	187,677	180,587	1,550	4,418	186,555	96.2	0.8	2.4	99.4
伊那	176,180	135,781	28,671	8,368	172,820	77.1	16.3	4.7	98.1
飯田	149,629	107,125	17,353	21,206	145,684	71.6	11.6	14.2	97.4
木曾	23,501	12,576	3,852	5,463	21,891	53.5	16.4	23.2	93.1
松本	318,658	303,607	6,092	7,948	317,647	95.3	1.9	2.5	99.7
安曇野	95,555	85,384	2,598	4,967	92,949	89.4	2.7	5.2	97.3
大町	55,383	43,555	1,469	8,390	53,414	78.6	2.7	15.1	96.4
千曲	72,423	67,483	4,251	473	72,207	93.2	5.9	0.7	99.7
須坂	66,276	62,028	4,032	185	66,245	93.6	6.1	0.3	100.0
長野	380,417	353,968	10,488	8,669	373,125	93.0	2.8	2.3	98.1
北信	81,070	63,181	13,504	2,470	79,155	77.9	16.7	3.0	97.6

注) (1) 数字は、令和7年3月31日現在。ただし、令和7年4月1日供用開始告示人口を含む。

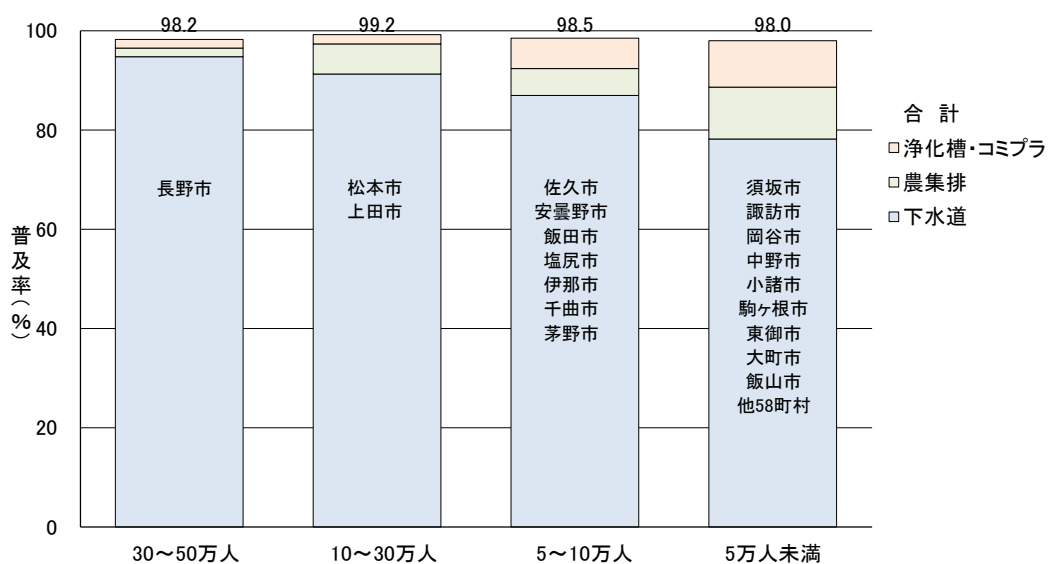
(2) 人口は住民基本台帳数字を基本とし、外国人を含む。

(3) 四捨五入を行っているため合計が合わないことがある。

広域市町村圏別汚水処理人口普及率



人口規模別汚水処理人口普及率



市町村別汚水処理人口普及率

(令和6年度末)

市町村	普及率 (%)				市町村	普及率 (%)			
	下水道	農集排	浄化槽 コミプラ	計		下水道	農集排	浄化槽 コミプラ	計
長野市	94.8	1.7	1.7	98.2	松川町	43.5	42.0	13.2	98.7
松本市	97.3	0.3	2.2	99.8	高森町	89.5	0.0	10.0	99.5
上田市	81.8	15.1	1.5	98.4	阿南町		55.0	36.8	91.8
岡谷市	99.7		0.2	99.9	阿智村	50.2	14.9	30.3	95.3
飯田市	83.9	5.5	8.3	97.8	平谷村		89.6	9.3	98.9
諏訪市	99.3		0.5	99.8	根羽村		74.4	22.8	97.2
須坂市	99.8		0.2	100.0	下條村			96.1	96.1
小諸市	70.8	13.6	15.0	99.4	売木村		65.8	32.7	98.5
伊那市	76.9	14.2	5.4	96.5	天龍村	66.7		21.2	88.0
駒ヶ根市	59.9	34.6	3.8	98.3	泰阜村			77.8	77.8
中野市	76.7	19.1	1.1	96.9	喬木村	76.1	8.4	14.4	98.9
大町市	72.5	3.3	18.6	94.4	豊丘村	51.4	33.2	14.9	99.5
飯山市	88.1	10.5	0.8	99.4	大鹿村			60.6	60.6
茅野市	97.2		2.4	99.6	上松町	71.1		15.4	86.5
塩尻市	95.7	3.4	0.7	99.8	南木曾町	7.6	16.5	62.0	86.1
佐久市	79.4	5.2	14.6	99.3	木祖村	66.8	11.1	19.3	97.2
千曲市	92.6	7.2	0.2	100.0	王滝村		88.8	11.2	100.0
東御市	84.1	6.0	8.7	98.8	大桑村	32.4	45.9	18.8	97.1
安曇野市	89.4	2.7	5.2	97.3	木曾町	70.6	10.0	15.1	95.7
小海町	77.3		22.2	99.6	麻績村	79.2	7.0	12.8	99.0
川上村	59.8	37.4	2.0	99.1	生坂村		50.1	39.2	89.3
南牧村	20.3	9.6	69.0	98.8	山形村	99.6		0.4	100.0
南相木村			94.7	94.7	朝日村	100.0			100.0
北相木村			90.9	90.9	筑北村		59.3	37.1	96.5
佐久穂町	90.8	0.8	5.6	97.2	池田町	94.8		4.0	98.8
軽井沢町	47.6	0.6	40.4	88.6	松川村	98.9		0.6	99.5
御代田町	90.1	2.5	6.2	98.8	白馬村	77.1	0.5	20.8	98.5
立科町	46.7	43.3	8.3	98.4	小谷村	12.5	23.0	55.0	90.5
青木村	91.9		6.6	98.4	坂城町	95.8		2.7	98.5
長和町	87.9	0.9	8.2	97.1	小布施町	81.5	18.5		100.0
下諏訪町	99.9		0.1	100.0	高山村	66.7	31.5	1.4	99.6
富士見町	78.8	11.1	7.3	97.2	山ノ内町	68.9	23.0	5.2	97.1
原村	73.6		21.9	95.6	木島平村	95.6	2.7	1.7	99.9
辰野町	92.8	3.7	2.2	98.7	野沢温泉村	80.6	19.4		100.0
箕輪町	82.5	15.9	1.6	100.0	信濃町	44.2	25.9	21.6	91.7
飯島町	56.9	19.2	21.7	97.8	小川村	83.0		14.6	97.6
南箕輪村	98.4		1.6	100.0	飯綱町	69.5	23.4	5.0	97.8
中川村	56.9	25.6	13.9	96.4	栄村		10.0	79.5	89.4
宮田村	84.3	14.8	0.8	100.0	長野県合計	86.0	6.7	5.7	98.4

注) 1 普及率は、個々の種別の普及率で四捨五入しているため、合計が合わないことがある。

2 下水道及び農業集落排水施設等の網掛け部は、当該種別で汚水処理を行う予定のない市町村

3 事業種別ごとの実施市町村数は、下水道64市町村、農業集落排水施設等55市町村

3 下水道普及率

(1) 下水道普及率(全国)

(令和6年度末現在)

都道府県名	令和5年度末普及率 (%)	令和6年度末普及率 (%)	普及率增加分 (%)	順位	令和6年度末 下水道普及率 (%)									
					10	20	30	40	50	60	70	80	90	100
北海道	92.0	92.1	0.1	7	[Bar chart showing 92.1%]									
青森県	63.6	64.2	0.7	35	[Bar chart showing 64.2%]									
岩手県	63.6	64.3	0.7	34	[Bar chart showing 64.3%]									
宮城県	83.8	84.2	0.4	12	[Bar chart showing 84.2%]									
秋田県	69.1	69.6	0.4	29	[Bar chart showing 69.6%]									
山形県	79.3	79.7	0.4	17	[Bar chart showing 79.7%]									
福島県	56.0	56.5	0.5	41	[Bar chart showing 56.5%]									
茨城県	65.4	66.0	0.6	31	[Bar chart showing 66.0%]									
栃木県	69.7	70.4	0.7	26	[Bar chart showing 70.4%]									
群馬県	56.7	57.2	0.5	39	[Bar chart showing 57.2%]									
埼玉県	83.6	84.0	0.4	13	[Bar chart showing 84.0%]									
千葉県	77.6	78.1	0.5	20	[Bar chart showing 78.1%]									
東京都	99.7	99.7	0.0	1	[Bar chart showing 99.7%]									
神奈川県	97.1	97.2	0.1	2	[Bar chart showing 97.2%]									
山梨県	69.4	70.2	0.8	28	[Bar chart showing 70.2%]									
長野県	85.5	86.0	0.4	10	[Bar chart showing 86.0%]									
新潟県	78.6	78.9	0.4	18	[Bar chart showing 78.9%]									
富山県	87.7	87.9	0.3	8	[Bar chart showing 87.9%]									
石川県	85.8	86.1	0.3	9	[Bar chart showing 86.1%]									
岐阜県	78.2	78.6	0.3	19	[Bar chart showing 78.6%]									
静岡県	66.0	66.4	0.4	30	[Bar chart showing 66.4%]									
愛知県	81.5	82.1	0.6	16	[Bar chart showing 82.1%]									
三重県	61.0	61.9	0.8	37	[Bar chart showing 61.9%]									
福井県	83.7	84.0	0.4	14	[Bar chart showing 84.0%]									
滋賀県	93.0	93.4	0.4	6	[Bar chart showing 93.4%]									
京都府	95.6	95.8	0.2	4	[Bar chart showing 95.8%]									
大阪府	96.9	97.0	0.1	3	[Bar chart showing 97.0%]									
兵庫県	94.2	94.4	0.2	5	[Bar chart showing 94.4%]									
奈良県	83.4	83.8	0.4	15	[Bar chart showing 83.8%]									
和歌山県	30.2	30.8	0.7	46	[Bar chart showing 30.8%]									
鳥取県	74.6	75.2	0.6	22	[Bar chart showing 75.2%]									
島根県	52.6	53.8	1.2	42	[Bar chart showing 53.8%]									
岡山県	70.5	70.9	0.4	25	[Bar chart showing 70.9%]									
広島県	77.5	77.9	0.4	21	[Bar chart showing 77.9%]									
山口県	69.4	70.2	0.8	27	[Bar chart showing 70.2%]									
徳島県	19.5	19.6	0.1	47	[Bar chart showing 19.6%]									
香川県	47.2	47.4	0.3	43	[Bar chart showing 47.4%]									
愛媛県	57.8	60.6	2.8	38	[Bar chart showing 60.6%]									
高知県	41.9	43.1	1.2	45	[Bar chart showing 43.1%]									
福岡県	84.3	84.7	0.3	11	[Bar chart showing 84.7%]									
佐賀県	64.5	65.1	0.5	33	[Bar chart showing 65.1%]									
長崎県	64.7	65.1	0.4	32	[Bar chart showing 65.1%]									
熊本県	71.0	71.5	0.5	24	[Bar chart showing 71.5%]									
大分県	55.8	56.8	1.0	40	[Bar chart showing 56.8%]									
宮崎県	61.8	62.2	0.4	36	[Bar chart showing 62.2%]									
鹿児島県	43.7	44.0	0.3	44	[Bar chart showing 44.0%]									
沖縄県	72.2	72.3	0.1	23	[Bar chart showing 72.3%]									
全国	81.4	81.8	0.4		[Bar chart showing 81.8%]									
政令指定都市	97.8	97.8	0.1		[Bar chart showing 97.8%]									

(2) 下水道普及率の推移

(令和6年度末現在)

年度末	全国普及率 (%)	長野県普及率 (%)	全国順位	長野県人口 (千人)	処理区域内人口 (千人)
昭和46年度末	17.0	5.5		1,967.2	108.6
47	19.0	6.4		1,982.9	127.5
48	20.0	7.1		1,996.2	142.0
49	21.0	7.4		2,010.4	148.0
50	23.0	7.6		2,023.2	152.9
51	24.0	7.7		2,038.2	156.3
52	26.0	7.9		2,051.8	162.1
53	27.0	8.2		2,065.4	168.8
54	28.0	9.3		2,076.0	193.4
55	30.0	10.4	31	2,088.4	216.4
56	31.0	12.4	27	2,096.2	259.5
57	32.0	14.2	26	2,103.4	299.4
58	33.0	15.2	25	2,112.6	321.4
59	34.0	16.6	26	2,126.2	351.9
60	36.0	17.9	25	2,137.4	383.4
61	37.0	18.9	26	2,144.2	404.3
62	39.0	20.2	24	2,148.2	433.7
63	40.0	22.2	23	2,151.8	478.3
平成元年度末	42.0	23.8	24	2,155.9	514.0
2	44.0	25.8	23	2,160.9	558.4
3	45.0	27.1	23	2,167.3	587.9
4	47.0	28.9	24	2,171.6	628.1
5	49.0	31.1	22	2,178.8	677.1
6	51.0	33.2	23	2,185.0	726.1
7	54.0	36.2	21	2,190.0	792.0
8	55.0	39.6	20	2,194.1	868.3
9	56.0	43.0	19	2,197.3	944.8
10	58.0	46.8	19	2,200.5	1,029.1
11	60.0	51.3	19	2,202.3	1,130.7
12	62.0	56.2	16	2,204.5	1,239.4
13	63.5	59.9	14	2,203.2	1,318.7
14	65.2	63.6	12	2,202.7	1,401.8
15	66.7	67.2	12	2,200.9	1,479.3
16	68.1	69.9	10	2,193.4	1,533.8
17	69.3	72.1	10	2,190.9	1,578.8
18	70.5	74.2	8	2,184.6	1,620.2
19	71.7	76.0	8	2,176.8	1,653.8
20	72.7	77.4	8	2,168.9	1,678.1
21	73.7	78.5	9	2,161.5	1,696.4
22	75.1	79.3	9	2,153.7	1,708.6
23	75.8	80.2	9	2,146.0	1,720.1
24	76.3	80.9	9	2,165.6	1,751.9
25	77.0	81.5	10	2,152.6	1,753.3
26	77.6	82.3	9	2,140.1	1,760.7
27	77.8	82.7	10	2,129.5	1,761.3
28	78.3	83.1	9	2,117.9	1,760.8
29	78.8	83.7	9	2,105.1	1,761.4
30	79.3	83.8	10	2,091.9	1,753.8
令和元年度末	79.7	84.1	10	2,077.5	1,747.9
2	80.1	84.3	10	2,063.9	1,739.9
3	80.6	84.9	10	2,048.8	1,738.6
4	81.0	85.1	10	2,034.1	1,731.2
5	81.4	85.5	10	2,018.1	1,726.2
6	81.8	86.0	10	2,002.8	1,738.3

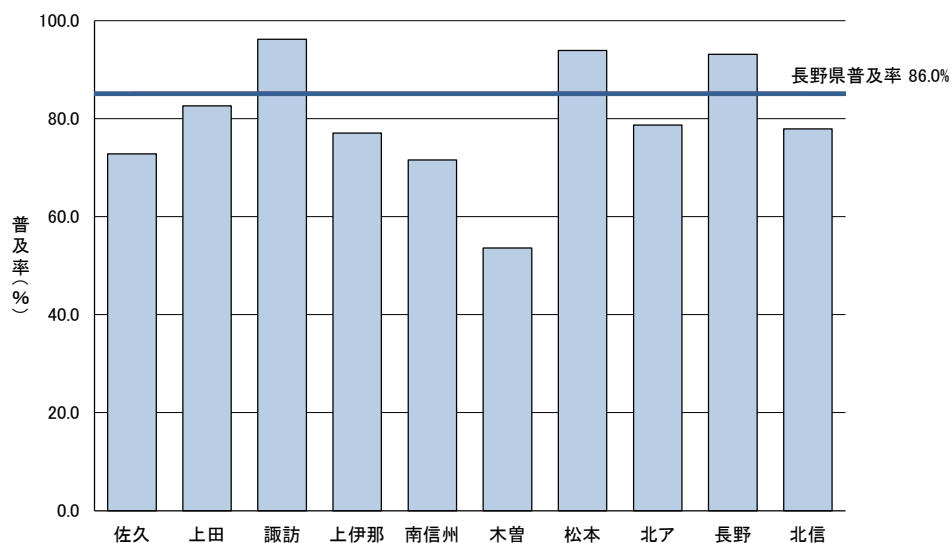
(3) 下水道普及率の推移(市町村別)

(令和6年度末現在)

市町村名	供用年度	4	5	6	7	8	9	10	11	12	13	14	15	16	17	18	19	20	21	22	23	24	25	26	27	28	29	30	R元	2	3	4	5	6			
長野市	34	46.2	49.2	50.7	51.9	54.3	55.8	57.7	59.7	61.8	63.9	65.8	67.5	73.5	75.7	78.3	81.4	84.1	84.7	87.0	88.8	90.5	91.9	92.8	93.3	93.6	93.7	93.9	94.0	94.2	94.4	94.6	94.7	94.8			
松本市	34	71.9	75.4	78.0	81.9	87.6	92.5	95.7	97.7	98.5	98.9	98.9	98.9	94.9	95.2	95.3	95.5	95.7	95.7	96.3	96.4	96.4	96.5	96.6	96.6	96.6	96.6	96.7	96.8	96.9	97.0	97.2	97.3	97.3			
飯田市	34	39.7	43.4	46.3	48.8	50.9	53.3	55.3	57.0	58.5	59.8	61.0	67.4	68.9	70.2	71.7	75.8	80.0	80.4	81.2	82.6	82.6	82.8	82.8	83.0	83.1	83.2	83.3	83.5	83.5	83.5	83.7	83.9				
野沢温泉村	37	72.0	72.0	72.4	72.9	73.1	73.1	73.4	73.5	73.5	73.6	74.0	73.8	73.7	73.9	73.9	74.1	74.1	74.1	74.2	75.2	75.7	76.1	76.4	76.7	76.8	76.7	77.3	77.8	78.1	78.0	78.8	79.2	80.6			
上田市	47	30.4	31.1	31.9	33.3	34.1	34.6	35.4	41.0	43.8	46.9	53.0	62.8	69.3	71.6	73.8	75.7	76.6	78.1	78.8	79.4	80.3	80.2	80.5	80.7	80.7	80.6	80.4	80.1	80.1	80.5	81.2	81.3	81.8			
上郷町	52	49.3	飯田市																																		
諏訪市	54	61.6	64.6	67.0	70.3	72.7	74.8	77.0	79.3	82.2	85.6	87.9	90.3	93.0	95.7	97.2	97.5	99.0	98.3	98.6	99.0	98.8	98.6	98.7	98.7	98.8	99.1	99.1	99.4	99.2	99.2	99.2	99.3	99.3			
岡谷市	54	80.0	81.2	83.5	85.9	89.1	90.7	92.0	93.6	94.9	95.9	97.0	98.2	99.2	99.1	99.1	99.3	99.4	99.4	99.4	99.4	99.4	99.4	99.4	99.4	99.4	99.5	99.5	99.5	99.5	99.6	99.6	99.7	99.7			
下諏訪町	54	95.6	97.6	99.0	99.5	99.6	99.8	99.8	99.8	99.9	99.9	99.9	99.9	99.9	99.7	99.8	99.9	99.9	99.9	99.9	99.9	99.9	99.9	99.9	99.9	99.9	99.9	99.9	99.9	99.9	99.9	99.9	99.9	99.9			
茅野市	55	51.4	55.3	58.6	62.5	67.0	73.3	81.3	83.3	85.4	87.9	90.2	92.7	94.0	95.0	95.6	95.8	95.9	96.1	96.4	96.6	96.4	96.7	96.7	96.7	96.7	96.8	96.8	96.8	97.1	97.2	97.2	97.2	97.2			
立科町	55	2.3	2.3	2.7	14.1	14.2	38.3	43.9	44.7	44.7	44.0	44.5	44.6	44.8	44.8	44.8	44.6	44.1	44.7	44.5	44.7	45.2	45.3	45.6	46.1	46.3	46.1	46.6	46.8	46.7	46.7	46.6	46.7	46.7			
佐久市	57	22.3	26.8	27.3	29.0	31.8	34.4	36.9	39.7	42.8	46.6	50.2	53.0	55.1	61.6	63.3	64.2	65.0	66.2	66.7	66.7	67.4	67.5	71.9	74.3	75.2	79.8	79.9	79.9	79.8	79.7	79.8	79.6	79.4			
塩尻市	59	41.0	42.1	45.5	49.3	52.8	57.9	65.1	70.6	74.3	77.8	81.1	85.8	87.1	86.6	87.2	87.9	88.3	88.4	89.0	89.1	89.4	89.8	89.8	89.8	90.0	90.2	90.2	90.4	90.6	94.1	94.1	94.2	95.7			
中野市	60	34.8	36.5	42.8	44.6	46.0	48.8	49.3	53.7	57.9	60.8	66.1	68.3	69.3	65.8	66.1	65.5	65.9	66.1	66.5	67.7	67.3	67.3	67.6	67.8	67.8	68.1	68.6	68.8	69.0	69.1	70.2	73.5	76.7			
真田町	62	9.7	9.6	8.5	8.4	23.6	27.0	32.0	36.6	50.2	53.3	53.5	53.1	53.5	上田市																						
山内町	64	24.2	26.7	28.9	30.4	32.6	36.1	44.2	45.9	50.0	53.5	54.6	58.5	59.6	62.6	65.1	67.9	69.8	66.7	67.9	68.0	68.6	68.5	68.7	68.8	68.9	68.7	69.1	69.1	69.5	69.4	69.4	69.2	68.9			
丸子町	62	5.1	5.9	5.8	5.9	5.8	5.8	35.9	54.3	60.4	62.9	65.0	66.2	70.1	上田市																						
白田町	63	18.8	19.4	25.0	32.1	34.5	38.7	42.2	52.6	57.6	62.7	65.9	70.3	71.6	佐久市																						
原村	63	73.5	78.6	80.1	81.9	82.9	84.9	84.2	84.4	84.5	84.9	85.2	84.8	85.0	85.2	85.4	88.2	87.3	86.7	86.5	86.7	79.5	79.5	79.6	85.0	80.3	82.1	82.2	81.9	73.7	67.7	73.7	73.6	73.6			
小諸市	2	23.6	25.5	27.7	29.3	30.8	32.3	33.5	36.7	38.6	41.4	42.4	42.4	51.7	54.8	58.1	59.2	60.7	62.6	63.8	65.3	65.7	66.9	67.0	67.2	67.3	67.6	67.8	67.9	67.9	67.9	67.9	67.9	67.9	70.8		
須坂市	2	17.1	21.7	24.8	28.3	33.8	39.1	46.5	52.0	61.4	68.4	72.7	77.4	80.8	83.2	85.2	87.2	88.6	89.7	90.8	91.5	91.2	91.8	92.4	96.3	96.8	97.4	97.8	97.9	97.9	97.9	97.9	97.9	97.9	98.8		
小布施町	2	34.7	42.4	55.0	66.5	77.1	77.0	77.6	77.3	78.7	78.8	79.0	79.3	80.1	79.7	79.4	79.5	79.8	80.1	79.8	79.7	79.7	79.7	79.7	79.7	79.9	79.9	79.9	80.1	80.3	80.1	80.3	81.9	81.8	81.5		
豊野町	2	32.3	40.4	44.1	47.3	56.5	63.3	70.5	77.0	79.1	82.5	86.4	94.7	長野市																							
東御市	2	24.9	28.8	34.8	41.5	54.3	62.0	64.6	68.1	68.1	68.1	68.0	67.9	東御市																							
東御市	2																																				
前山市	3	4.5	9.1	10.1	11.8	16.9	22.3	36.2	43.8	51.3	54.0	55.7	59.3	64.3	66.2	68.4	68.3	68.5	71.8	72.0	72.2	72.4	72.8	74.2	74.3	78.4	78.3	78.2	78.2	78.0	76.2	76.3	77.8	80.4	84.1		
長野町	3	15.1	16.9	23.5	24.6	41.0	46.9	50.1	55.9	62.1	68.6	75.0	80.6	82.6	86.3	86.8	87.6	87.9	88.2	88.2	88.5	88.3	88.3	88.5	88.1	88.2	88.0	88.5	88.3	88.6	88.5	84.2	92.6	92.8			
野那町	4	2.3	3.9	6.2	8.3	12.2	13.7	15.7	16.9	22.4	28.4	33.8	40.8	43.2	47.8	50.6	55.4	58.5	61.7	67.9	69.4	70.2	71.1	73.0	74.4	74.9	72.0	74.5	74.7	75.0	76.9	76.9	76.9	76.9	76.9		
軽井沢町	4	10.2	15.8	31.8	34.8	41.0	44.4	43.5	43.8	50.1	50.9	53.0	53.2	53.1	52.5	52.1	51.1	51.1	49.2	50.2	49.9	50.1	49.4	49.3	48.7	48.7	47.7	47.5	46.3	45.7	47.6	47.6	47.6	47.6			
高森町	4	7.4	7.6	27.4	34.1	40.0	46.4	51.7	59.2	60.6	61.0	59.9	59.7	60.1	中野市																						
宮田村	4	19.8	43.2	39.5	60.5	63.4	61.7	58.4	57.9	58.0	58.0	58.5	57.8	57.8	58.8	60.0	59.1	58.9	58.8	58.8	58.2	74.2	74.0	73.9	74.1	74.2	74.1	74.6	74.6	73.7	83.9	84.2	84.3	84.3			
安曇町	4	0.0	1.6	1.7	1.5	1.5	1.6	2.6	1.8	1.8	1.7	1.8	1.6	1.4	松本市																						
土岐町	5	7.9	10.2	28.4	35.7	38.5	47.9	55.7	60.2	64.4	66.2	67.0	67.5	67.6	68.2	70.5	71.3	71.2	71.9	71.9	71.9	71.9	71.9	71.9	71.9	71.9	71.9	71.9	71.9	71.9	71.9	71.9	71.9	71.9	71.9		
箕輪町	5	5.2	9.1	16.1	23.2	27.6	31.6	41.0	44.5	49.2	51.6	54.9	56.5	58.1	62.4	65.6	69.0	68.0	69.7	70.0	73.5	73.5	73.7	73.3	74.7	81.7	80.3	79.2	82.0	82.0	82.0	82.5	82.5				
波田町	5	4.3	17.8	26.4	40.0	47.8	55.7	67.5	77.5	86.1	91.7	97.8	98.1	98.2	98.2	98.0	松本市																				
白馬村	5	4.5	10.0	17.3	25.7	31.1	35.5	39.4	50.6	55.0	66.0	71.0	71.7	72.6	71.7	71.9	71.4	71.4	71.8	71.4	71.8	71.8	75.3	75.4	75.6	76.8	76.4	75.4	76.8	76.8	76.8	77.0	77.1	77.1			
南牧村	6	18.2	18.3	18.4	25.3	27.1	27.0	25.8	26.0	26.1	26.2	26.6	23.9	23.9	23.8	23.9	23.8	24.2	23.8	25.5	24.2	24.7	23.5	23.2	22.9	22.4	21.4	21.6	21.8	21.5	20.9	20.3	20.3	20.3			
高山村	6	20.2	28.5	36.0	41.2	45.9	46.2	48.2	48.0	48.3	48.3	48.8	47.1	49.2	48.0	48.0	47.9	47.9	47.9	47.9	47.9	47.9	47.9	47.9	47.9	47.9	47.9	47.9	47.9	47.9	47.9	47.9	47.9	47.9	47.9		
木島平村	6	25.5	27.5	33.9	41.8	57.2	72.4	91.3	94.5	94.9	94.4	94.6	94.5	94.5	94.6	94.5	94.6	94.6	94.6	94.6	94.6	94.6	94.6	94.6	94.6	94.6	94.6	94.6	94.6	94.6	94.6	94.6	94.6	94.6	94.6		
信濃町	6	5.6	8.4	8.9	12.1	11.2	13.7	14.4	15.0	14.5	14.4	34.6	35.1	38.6	38.9	43.2	42.5	42.6	42.6	42.5	42.6	42.6	42.5	45.3	45.6	45.3	45.8	45.5	44.8	44.5	44.2	44.2	44.2	44.2			
駒ヶ根市	7	10.7	13.3	14.4	18.8	23.9	27.3	29.0	31.6	36.1	38.3	42.6	47.5	50.1	52.8	53.3	54.1	55.5	57.1	57.6	57.9	57.9	58.4	59.0	58.9												

(5) 広域市町村圏別下水道普及状況

(令和6年度末現在)

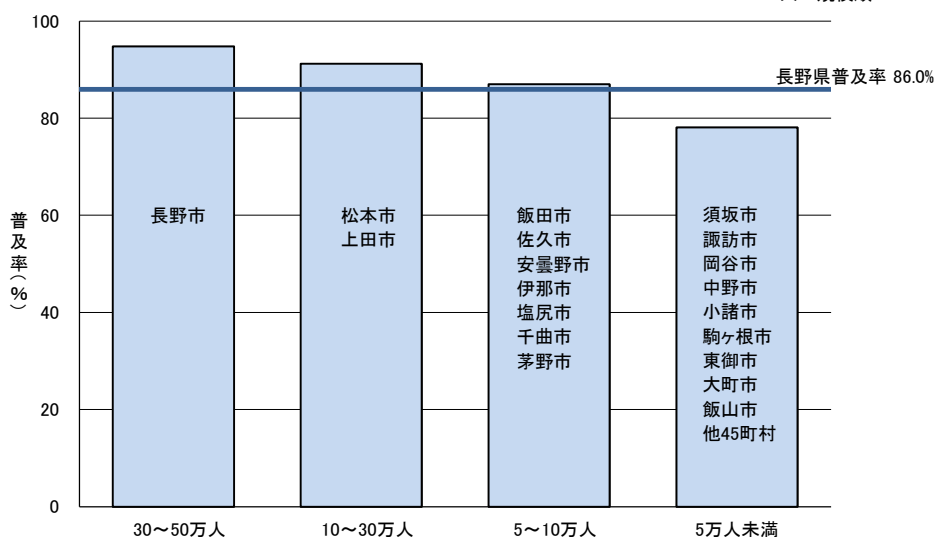


区分	佐久	上田	諏訪	上伊那	南信州	木曾	松本	北ア	長野	北信
行政人口 (千人)	206.5	189.5	187.7	176.2	149.6	23.5	414.2	55.4	519.1	81.1
処理区域内人口 (千人)	150.4	156.5	180.6	135.8	107.1	12.6	389.0	43.6	483.5	63.2
圏域内普及率 (%)	72.8	82.6	96.2	77.1	71.6	53.5	93.9	78.6	93.1	77.9
長野県普及率 (%)	86.0									
供用開始市町村数	9	4	6	8	7	5	6	5	9	5

(6) 都市規模別下水道普及状況

(令和6年度末現在)

人口規模順



区分	30~50万人	10~30万人	5~10万人	5万人未満
行政人口 (千人)	360.5	384.1	529.2	728.9
処理区域内人口 (千人)	341.7	350.5	460.3	569.6
普及率 (%)	94.8	91.2	87.0	78.1
長野県普及率 (%)	86.0			
着手市町村数	1	2	7	54
供用開始市町村数	1	2	7	54

4 水洗化(生活排水の快適処理)率

(令和6年度末現在)

市町村名 7	行政人口 イ	人 口															水洗化人口 (オ+カ+サ) シ	水洗化率 シ/イ*100 ス
		公 共 下 水 道						農 業 集 落 排 水 施 設 等						浄化槽・コミラ				
		計画区域内		供用区域内		水洗化		計画区域内		供用区域内		水洗化		浄化槽設置	コミラ処理	合計		
		ウ	割合 ウ/イ*100	エ	割合 エ/イ*100	オ	割合 オ/イ*100	カ	割合 カ/イ*100	キ	割合 キ/イ*100	ク	割合 ク/イ*100	ケ	コ	ク		
長野市	360,540	345,857	95.9	341,742	94.8	335,556	98.2	6,172	1.7	6,172	1.7	5,737	93.0	4,587	0	4,587	345,880	95.9
松本市	233,020	226,812	97.3	226,812	97.3	224,466	99.0	587	0.3	587	0.3	577	98.3	5,061	0	5,061	230,104	98.7
上田市	151,120	123,909	82.0	123,691	81.8	118,977	96.2	22,883	15.1	22,883	15.1	21,857	95.5	2,195	0	2,195	143,029	94.6
岡谷市	46,189	46,155	99.9	46,051	99.7	45,299	98.4							34	0	34	45,333	98.1
飯田市	94,193	79,170	84.1	79,039	83.9	73,178	92.6	5,221	5.5	5,221	5.5	4,962	95.0	7,709	0	7,709	85,849	91.1
諏訪市	47,284	47,150	99.7	46,950	99.3	46,666	99.4							104	0	104	46,770	98.9
須坂市	48,980	48,878	99.8	48,878	99.8	45,259	92.6	0	0.0	0	0.0	0	#DIV/0!	96	0	96	45,355	92.6
小諸市	41,057	29,290	71.3	29,057	70.8	27,798	95.7	5,599	13.6	5,599	13.6	4,976	88.9	6,103	0	6,103	38,877	94.7
伊那市	64,702	52,069	80.5	49,749	76.9	47,011	94.5	9,195	14.2	9,195	14.2	8,920	97.0	3,064	0	3,064	58,995	91.2
駒ヶ根市	31,170	19,484	62.5	18,683	59.9	16,958	90.8	10,781	34.6	10,781	34.6	10,278	95.3	848	0	848	28,084	90.1
中野市	42,034	32,233	76.7	32,233	76.7	29,239	90.7	8,031	19.1	8,031	19.1	6,081	75.7	450	0	450	35,770	85.1
大町市	25,152	18,250	72.6	18,238	72.5	13,895	76.2	819	3.3	819	3.3	739	90.2	4,675	0	4,675	19,309	76.8
飯山市	18,613	16,403	88.1	16,403	88.1	15,660	95.5	1,950	10.5	1,950	10.5	1,766	90.6	152	0	152	17,578	94.4
茅野市	53,849	53,039	98.5	52,336	97.2	51,863	99.1							724	0	724	52,587	97.7
塩尻市	65,033	62,266	95.7	62,247	95.7	61,299	98.5	2,207	3.4	2,207	3.4	2,079	94.2	464	0	464	63,842	98.2
佐久市	97,258	78,494	80.7	77,242	79.4	72,311	93.6	5,058	5.2	5,058	5.2	4,750	93.9	12,854	209	13,063	90,124	92.7
千曲市	58,645	54,283	92.6	54,283	92.6	51,156	94.2	4,251	7.2	4,251	7.2	4,188	98.5	102	0	102	55,446	94.5
東御市	28,845	24,295	84.2	24,273	84.1	23,495	96.8	1,720	6.0	1,720	6.0	1,596	92.8	1,984	524	2,508	27,599	95.7
安曇野市	95,555	88,619	92.7	85,384	89.4	75,466	88.4	2,598	2.7	2,598	2.7	2,518	96.9	2,433	0	2,433	80,417	84.2
小海町	4,225	3,267	77.3	3,267	77.3	2,894	88.6							940	0	940	3,834	90.7
川上村	4,005	2,395	59.8	2,395	59.8	1,756	73.3	1,496	37.4	1,496	37.4	1,110	74.2	79	0	79	2,945	73.5
南牧村	3,191	648	20.3	648	20.3	637	98.3	305	9.6	305	9.6	292	95.7	2,143	58	2,201	3,130	98.1
南相木村	917													868	0	868	868	94.7
北相木村	647													588	0	588	588	90.9
佐久穂町	10,140	9,211	90.8	9,211	90.8	8,083	87.8	77	0.8	77	0.8	65	84.4	570	0	570	8,718	86.0
軽井沢町	21,682	10,401	48.0	10,327	47.6	9,379	90.8	136	0.6	136	0.6	134	98.5	8,755	0	8,755	18,268	84.3
御代田町	16,786	15,122	90.1	15,122	90.1	14,185	93.8	419	2.5	419	2.5	401	95.7	1,037	0	1,037	15,623	93.1
立科町	6,614	3,092	46.7	3,092	46.7	2,935	94.9	2,867	43.3	2,867	43.3	2,748	95.8	366	185	551	6,234	94.3
青木村	4,040	3,711	91.9	3,711	91.9	3,640	98.1							265	0	265	3,905	96.7
長和町	5,481	4,818	87.9	4,818	87.9	4,815	99.9	52	0.9	52	0.9	52	100.0	450	0	450	5,317	97.0
下諏訪町	18,275	18,275	100.0	18,264	99.9	18,008	98.6							0	0	0	18,008	98.5
富士見町	14,027	11,699	83.4	11,056	78.8	10,309	93.2	1,550	11.1	1,550	11.1	1,403	90.5	598	0	598	12,310	87.8
原村	8,053	5,930	73.6	5,930	73.6	5,811	98.0							1,767	0	1,767	7,578	94.1
辰野町	17,872	16,693	93.4	16,580	92.8	15,857	95.6	668	3.7	668	3.7	630	94.3	382	0	382	16,869	94.4
箕輪町	24,265	20,014	82.5	20,014	82.5	18,134	90.6	3,855	15.9	3,855	15.9	3,692	95.8	385	0	385	22,211	91.5
飯島町	8,858	5,040	56.9	5,040	56.9	4,097	81.3	1,702	19.2	1,702	19.2	1,609	94.5	1,925	0	1,925	7,631	86.1
南箕輪村	15,979	15,731	98.4	15,731	98.4	14,980	95.2							248	0	248	15,228	95.3
中川村	4,595	2,613	56.9	2,613	56.9	2,425	92.8	1,176	25.6	1,176	25.6	1,092	92.9	639	0	639	4,156	90.4
宮田村	8,739	7,371	84.3	7,371	84.3	7,275	98.7	1,294	14.8	1,294	14.8	1,255	97.0	74	0	74	8,604	98.5
松川町	12,481	5,428	43.5	5,428	43.5	4,931	90.8	5,241	42.0	5,241	42.0	4,666	89.0	1,651	0	1,651	11,248	90.1
高森町	12,568	11,247	89.5	11,247	89.5	10,471	93.1	0	0.0	0	0.0	0	#DIV/0!	1,253	0	1,253	11,724	93.3
阿南町	3,889							2,139	55.0	2,139	55.0	2,016	94.2	1,433	0	1,433	3,449	88.7
阿智村	5,913	3,345	56.6	2,969	50.2	2,858	96.3	879	14.9	879	14.9	804	91.5	1,490	0	1,490	5,152	87.1
平谷村	376							337	89.6	337	89.6	333	98.8	35	0	35	368	97.9
根羽村	798							594	74.4	594	74.4	567	95.5	182	0	182	749	93.9
下條村	3,363													3,231	0	3,231	3,231	96.1
売木村	456							300	65.8	300	65.8	270	90.0	149	0	149	419	91.9
天龍村	998	666	66.7	666	66.7	569	85.4							212	0	212	781	78.3
泰阜村	1,422													1,107	0	1,107	1,107	77.8
喬木村	5,847	4,450	76.1	4,450	76.1	4,392	98.7	491	8.4	491	8.4	480	97.8	841	0	841	5,713	97.7
豊丘村	6,472	3,326	51.4	3,326	51.4	3,305	99.4	2,151	33.2	2,151	33.2	2,134	99.2	965	0	965	6,404	98.9
大鹿村	853													517	0	517	517	60.6
上松町	3,875	2,759	71.2	2,756	71.1	2,278	82.7							597	0	597	2,875	74.2
南木曾町	3,641	292	8.0	277	7.6	259	93.5	601	16.5	601	16.5	512	85.2	2,243	0	2,243	3,014	82.8
木祖村	2,497	1,669	66.8	1,669	66.8	1,524	91.3	276	11.1	276	11.1	245	88.8	481	0	481	2,250	90.1
王滝村	627							557	88.8	557	88.8	521	93.5	70	0	70	591	94.3
大桑村	3,162	1,023	32.4	1,023	32.4	902	88.2	1,452	45.9	1,452	45.9	1,377	94.8	595	0	595	2,874	90.9
木曾町	9,699	6,851	70.6	6,851	70.6	6,436	93.9	966	10.0	966	10.0	946	97.9	1,462	0	1,462	8,844	91.2
麻績村	2,387	1,890	79.2	1,890	79.2	1,708	90.4	167	7.0	167	7.0	153	91.6	305	0	305	2,166	90.7
生坂村	1,609							806	50.1	806	50.1	748	92.8	631	0	631	1,379	85.7
山形村	8,457	8,426	99.6	8,426	99.6	8,383	99.5							31	0	31	8,414	99.5
朝日村	4,232	4,232	100.0	4,232	100.0	4,173	98.6							0	0	0	4,173	98.6
筑北村	3,920							2,325	59.3	2,325	59.3	2,173	93.5	1,456	0	1,456	3,629	92.6
池田町	9,061	8,586	94.8	8,586	94.8	8,019	93.4							362	0	362	8,381	92.5
松川村	9,641	9,534	98.9	9,534	98.9	8,855	92.9							54	0	54	8,909	92.4
白馬村	8,908	8,163	91.6	6,870	77.1	5,832	84.9	48	0.5	48	0.5	43	89.6	633	0	633	6,508	73.1
小谷村	2,621	327	12.5	327	12.5	275	84.1	602	23.0	602	23.0	533	88.5	1,442	0	1,442	2,250	85.8
坂城町	13,778	13,489	97.9	13,200	95.8	9,492	71.9							228	0	228	9,720	70.5
小布施町	10,911	8,891	81.5	8,891	81.5	8,708	97.9	2,020	18.5	2,020	18.5	1,982	98.1	0	0	0	10,690	98.0
高山村	6,385	4,259	66.7	4,259	66.7	4,060	95.3	2,012	31.5	2,012	31.5	1,915	95.2	89	0	89	6,064	95.0
山ノ内町	11,187	7,710	68.9	7,710	68.9	7,298	94.7	2,578	23.0	2,578	23.0	2,217	86.0	578	0	578	10,093	90.2
木島平村	4,204	4,017	95.6	4,017	95.6	3,741	93.1	113	2.7	113	2.7	96	85.0	70	0	70	3,907	92.9
野沢温泉村	3,497	2,818	80.6	2,818	80.6	2,817	100.0											