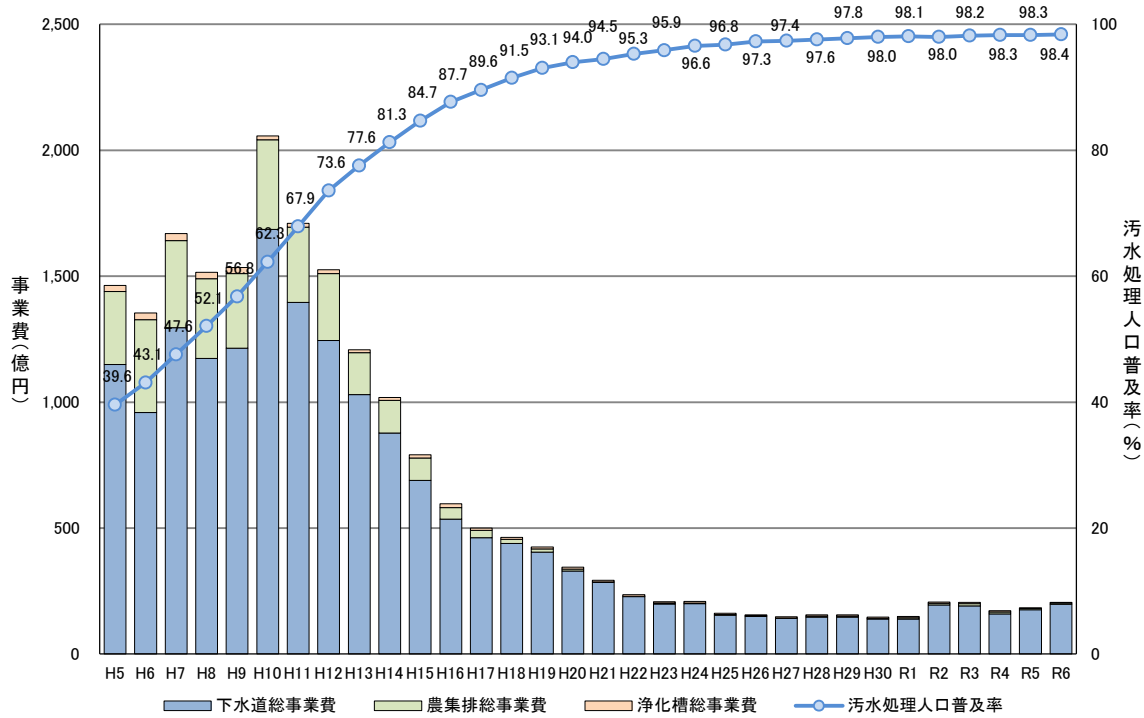


## 第2章 生活排水施設整備の事業費

### 1 生活排水施設整備総事業費の推移



事業	区分	H5	H6	H7	H8	H9	H10	H11	H12	H13	H14	H15	H16	H17	H18	H19	H20	H21	H22	H23	H24	H25	H26	H27	H28	H29	H30	R1	R2	R3	R4	R5	R6
下水道	実施市町村数	72	85	86	88	90	90	92	93	93	93	91	85	67	67	67	67	64	64	64	64	64	64	64	64	64	64	64	64	64	64	64	64
	供用市町村数	34	38	48	54	62	71	81	88	89	92	90	85	67	67	67	67	64	64	64	64	64	64	64	64	64	64	64	64	64	64	64	
	普及率 (%)	31.1	33.2	36.2	39.6	43.0	46.8	51.3	56.2	59.9	63.6	67.2	69.9	72.1	74.2	76.0	77.4	78.5	79.3	80.2	80.9	81.5	82.3	82.7	83.1	83.7	83.8	84.1	84.3	84.9	85.1	85.5	86.0
	総事業費 (億円)	1,150	959	1,296	1,174	1,215	1,686	1,396	1,245	1,031	878	690	535	462	439	405	330	285	228	199	200	154	149	141	147	147	139	139	195	191	159	176	197
農集排	実施市町村数	58	70	73	79	83	85	86	87	87	87	86	82	63	63	63	62	60	59	58	58	57	56	56	55	55	55	55	55	55	55	55	54
	供用市町村数	29	38	49	59	69	72	79	83	82	84	83	77	62	62	62	61	60	59	58	58	57	56	56	55	55	55	55	55	55	55	55	54
	普及率 (%)	2.6	3.1	3.8	4.5	5.5	6.6	7.4	8.2	9.1	9.4	9.8	10.1	10.1	10.4	10.4	10.5	10.3	10.1	10	9.8	9.6	9.3	9.0	8.8	8.6	8.5	8.3	8.1	7.7	7.5	7.1	6.7
	総事業費 (億円)	290	368	346	317	296	356	299	266	166.1	129	88	46	29	16	12	7	1	1	3	3	3	2	2	3	3	3	5	6	9	8	5	5
浄化槽	実施市町村数	83	86	99	102	105	109	111	111	111	111	109	108	78	78	78	77	74	73	73	73	73	73	74	73	73	73	73	73	73	73	74	74
	設置基数	3,366	3,826	4,002	3,522	3,416	2,930	2,551	2,734	2,343	2,193	2,086	2,130	1,938	1,607	1,818	1,665	1,477	1,310	1,705	1,631	1,474	1,295	1,401	1,293	1,272	1,267	1,180	1,012	1,137	1,251	1,191	1,163
	普及率 (%)	5.9	6.8	7.7	8.0	8.3	8.9	9.1	9.2	8.7	8.2	7.7	7.6	7.4	7.0	6.7	6.1	5.7	5.9	5.7	5.9	5.8	5.7	5.7	5.7	5.7	5.6	5.7	5.6	5.6	5.7	5.7	5.7
	総事業費 (億円)	24	27	28	25	24	16	15	15	12	12	13	15	9	8	8	8	7	6	5	6	5	5	5	5	5	5	5	5	5	5	3	3
計	実施市町村数	103	110	116	120	120	120	120	120	120	120	118	111	81	81	81	80	77	77	77	77	77	77	77	77	77	77	77	77	77	77	77	
	供用市町村数	95	98	110	113	116	118	120	120	120	120	118	111	81	81	81	80	77	77	77	77	77	77	77	77	77	77	77	77	77	77	77	
	普及率 (%)	39.6	43.1	47.6	52.1	56.8	62.3	67.9	73.6	77.6	81.3	84.7	87.7	89.6	91.5	93.1	94.0	94.5	95.3	95.9	96.6	96.8	97.3	97.4	97.6	97.8	98.0	98.1	98.2	98.3	98.3	98.4	
	総事業費 (億円)	1,464	1,354	1,670	1,516	1,535	2,058	1,710	1,526	1,209	1,531	791	596	500	463	425	345	293	235	239	209	162	156	148	155	155	147	149	206	205	172	184	205

(注) 1 実施市町村数、供用開始市町村数の計は、当該年度までにいずれかの事業を実施又は供用開始した市町村の数  
 2 浄化槽の実施市町村数は環境部所管の補助事業によるもの  
 3 浄化槽の普及率は、コミュニティ・プラントを含む。

## 2 下水道事業費の推移

### (1) 下水道事業費(総事業費)

(単位:百万円)

五ヶ年計画	年度	流域下水道	公共下水道	特環下水道	都市下水路	合計
第5次	昭和56～60年度	8,427	85,787	4,847	4,489	103,550
第6次	昭和61～平成2年度	21,765	131,870	12,236	7,184	173,055
第7次	平成3～7年度	67,623	282,556	102,305	9,446	461,930
第8次	平成8～14年度	108,118	515,946	232,720	5,688	862,472
社会資本整備重点計画	平成15～19年度	21,735	181,266	50,039		253,040
社会資本整備重点計画	平成20～24年度	21,467	84,887	17,723		124,077
社会資本整備計画	25	3,394	10,587	1,427		15,408
	26	3,677	9,120	2,095		14,892
	27	3,334	9,273	1,486		14,093
	計	10,405	28,980	5,008		44,393
社会資本整備計画	28	2,923	10,280	1,537		14,740
	29	1,731	10,574	2,401		14,706
	30	1,710	11,047	1,098		13,855
	令和元年度	1,984 ※	9,068	2,806		13,858
	2	3,455	13,593	2,422		19,470
計	11,804	54,562	10,264		76,630	
社会資本整備計画	3	4,243	12,427	2,439		19,109
	4	2,987	11,702	1,163		15,852
	5	3,922	12,247	1,417		17,586
	6	4,131	12,797	2,770		19,698
	7					
計	15,283	49,173	7,789		72,245	

※災害復旧費含まず

### (2) 下水道事業費(補助対象事業費)

(単位:百万円)

五ヶ年計画	年度	流域下水道	公共下水道	特環下水道	都市下水路	合計
第5次	昭和56～60年度	7,689	49,768	4,046	4,436	65,939
第6次	昭和61～平成2年度	20,795	78,340	8,283	6,920	114,338
第7次	平成3～7年度	64,907	164,858	72,624	9,417	311,806
第8次	平成8～14年度	105,147	271,389	158,093	5,512	540,142
社会資本整備重点計画	平成15～19年度	21,423	100,388	30,607		152,418
社会資本整備重点計画	平成20～24年度	21,257	61,213	12,151		94,621
社会資本整備計画	25	3,361	7,005	965		11,331
	26	3,644	6,387	1,370		11,401
	27	3,301	6,377	875		10,553
	計	10,306	19,769	3,210		33,285
社会資本整備計画	28	2,889	7,676	867		11,432
	29	1,698	7,699	1,491		10,888
	30	1,680	7,345	1,065		10,090
	令和元年度	1,954 ※	6,844	1,745		10,543
	2	3,422	8,657	1,355		13,434
計	11,644	38,221	6,523		56,388	
社会資本整備計画	3	4,210	7,520	1,546		13,276
	4	2,969	8,850	1,031		12,850
	5	3,769	9,069	1,233		14,071
	6	4,090	11,000	2,388		17,478
	7					
計	15,038	36,439	6,198		57,675	

※災害復旧費含まず

(注) 1 公共下水道には、促進費・国土調整費を含む。10万円を四捨五入しているため、合計が合わない箇所がある。

2 補助対象事業費には、汚水処理施設経費交付金を含む。

### 3 農業集落排水事業費の推移

(単位:百万円)

年度	農業集落排水事業	農村総合整備モデル事業	農村基盤総合整備事業	農村活性化住環境整備事業	小規模農業集落排水事業	農村整備事業(R3より創設)	合計
平成22年度まで	334,299	4,535	6,350	5,101	2,062	-	352,348
23※	263					-	263
24※	286					-	286
25※	260					-	260
26※	186					-	186
27※	223					-	223
28※	257					-	257
29※	268					-	268
30※	308					-	308
令和元年度※	482					-	482
2※	596					-	596
3※	148					714	862
4※	27					790	817
5※	91					428	519
6※	161					307	468
計	337,907	4,535	6,350	5,101	2,062	2,238	358,194
総事業費	337,907	4,535	6,350	5,101	2,062	2,238	358,194
進捗度(%)	100.0	100.0	100.0	100.0	100.0	100.0	100.0

※ 調査設計費含む。

### 4 浄化槽整備事業費の推移

(単位:百万円)

年度	事業費	個人設置型	市町村設置型	合計
平成23年度	国庫補助基本額	481	83	564
	国庫補助額	160	27	187
	県補助額	159		159
24	国庫補助基本額	483	80	563
	国庫補助額	161	27	188
	県補助額	157		157
25	国庫補助基本額	426	68	494
	国庫補助額	142	23	165
	県補助額	139		139
26	国庫補助基本額	385	29	414
	国庫補助額	109	10	119
	県補助額	126		126
27	国庫補助基本額	388	64	452
	国庫補助額	138	23	161
	県補助額	127		127
28	国庫補助基本額	365	64	429
	国庫補助額	132	22	154
	県補助額	120		120
29	国庫補助基本額	347	58	405
	国庫補助額	125	21	146
	県補助額	113		113
30	国庫補助基本額	351	58	409
	国庫補助額	117	15	132
	県補助額	114		114
令和元年度	国庫補助基本額	253	53	306
	国庫補助額	75	17	92
	県補助額	107		107
2	国庫補助基本額	267	41	308
	国庫補助額	89	14	103
	県補助額	95		95
3	国庫補助基本額	278	28	306
	国庫補助額	97	9	106
	県補助額	104		104
4	国庫補助基本額	310	40	350
	国庫補助額	107	13	120
	県補助額	113		113
5	国庫補助基本額	269	22	291
	国庫補助額	90	6	96
	県補助額	102		102
6	国庫補助基本額	249	37	286
	国庫補助額	78	10	88
	県補助額	91		91