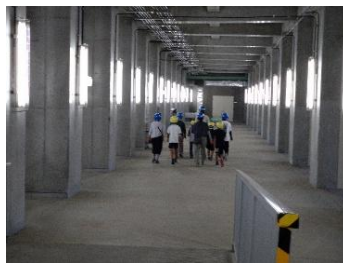


下水道のヒミツを探ろう！子ども向け下水処理場見学会 「夏休み水の研究室」を開催します！

普段は入れない下水処理場内部の見学や微生物の観察を通して、小学生の皆さんに下水処理の仕組みを学んでいただく「夏休み水の研究室」を県が管理する下水処理場で開催します。
毎年好評のイベントですので、ぜひ親子でご参加いただき、夏休みの自由研究等にお役立てください。

1 「夏休み水の研究室」の実施内容

- ・下水処理場の施設見学
 - ・顕微鏡を使った微生物の観察
 - ・水に関する実験 など
- ※内容は処理場によって異なる場合があります。



(※写真は昨年度の様子です。今年度の実施内容とは異なる場合があります。)

2 開催日時・開催場所・問合せ先

開催日時・定員	申込締切	処理場名・問合せ先等
7月30日(木) 9時30分～12時 定員：15人(保護者除く)	7月17日(金)	クリーンレイク諏訪 (諏訪湖流域下水道豊田終末処理場) 場所:諏訪市大字豊田字湖畔1866-1 Tel:0266-58-2955 E-mail:suwakoryuiki-kanri@pref.nagano.lg.jp
7月31日(金) 9時30分～11時30分 定員：親子8組程度	7月17日(金)	アクアパル千曲 (千曲川流域下水道上流処理区終末処理場) 場所:長野市真島町川合1060-1 Tel:026-283-4171 E-mail:joryushisetsu@pref.nagano.lg.jp
8月4日(火) 9時30分～12時 定員：親子5組	7月27日(月)	アクアピア安曇野 (犀川安曇野流域下水道安曇野終末処理場) 場所:安曇野市豊科田沢6709 Tel:0263-73-6571 E-mail:azuminoryuiki-kanri@pref.nagano.lg.jp

3 申込み方法等

- ・各処理場のメールアドレスに必要事項(お名前、保護者の参加人数、連絡先など)を記載の上、お申し込みください。(処理場によっては先着順の場合があります。)
- ・詳細は各処理場の別添チラシをご参照ください。
- ・なお、障がい理由として配慮が必要な場合は、お申し込みの際に各処理場にお申し出ください。

下水道のヒミツに、
おとも夢中に
なっちゃうかも！?



持続可能な生活排水対策を推進する
公式キャラクター めぐるん

くらしふと信州 WEBサイトはこちら

くらしの足元、ふと見つめ直す。
そこからはじまる暮らしの
ゼロカーボンシフト「くらしふと」

(問合せ先)
担当 環境部水道・生活排水課
伊東、森山、降旗
電話 026-235-7321 (直通)
026-232-0111 (代表) 内線3375
F A X 026-235-7399
E-mail seikatsuhaisui@pref.nagano.lg.jp