

# 新県立美術館の組織体制（2019.4.1時点）

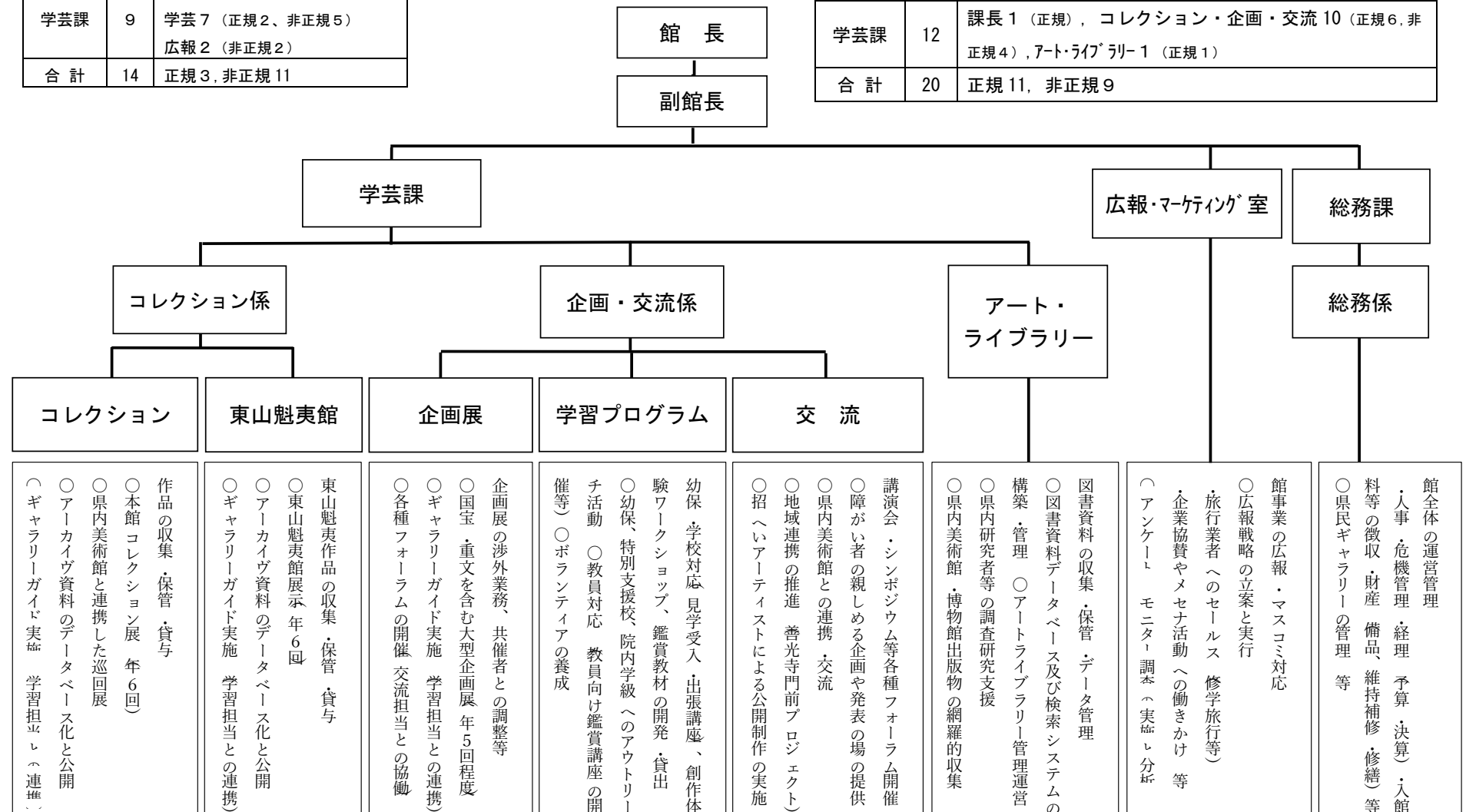
長野県県民文化部信美術館整備室  
長野県信濃美術館

2019.4月の体制

2016.4月の体制（基本構想策定年度）

館長	1	非常勤
副館長	1	県OB（総務課長兼務）
総務課	3	総務2（正規1、非正規2）
学芸課	9	課長0 学芸7（正規2、非正規5） 広報2（非正規2）
合計	14	正規3、非正規11

館長	1	常勤（嘱託）
副館長	1	民間派遣（非正規）、兼広報・マーケティング室長
総務課	4	次長兼課長1（県派遣）、総務3（正規1、非正規2）
広マ室	2	室員2（正規1、非正規1）
学芸課	12	課長1（正規）、コレクション・企画・交流10（正規6、非正規4）、アートライブラリー1（正規1）
合計	20	正規11、非正規9



※展覧会立案は、学芸員全員が関わる