

長野県信濃美術館 東山魁夷館

二〇二一年
十月五日 土曜日
リニューアル
オープン

休館日 = 毎週水曜日
 開館時間 = 9:00 ~ 17:00 (入場は16:30まで)
 観覧料 = 大人 500 (400) 円
 大学生 300 (200) 円
 高校生以下無料

※()内は20名以上の団体料金
 ※身体障害者手帳、療育手帳、精神障害者保健福祉手帳をお持ちの方と、付き添い1名は無料
 ※隣接の信濃美術館は改築工事のため、ご不便とご迷惑をお掛けいたしますが、何卒ご理解を賜りますようお願い申し上げます。

長野県信濃美術館 東山魁夷館



〒380-0801 長野市箱清水 1-4-4 (善光寺東隣城山公園内)
 TEL. 026-232-0052 FAX. 026-232-0050
 メール npsam@npsam.com
 HP <http://www.npsam.com>
 スマートフォン <http://www.npsam.com/sp/>
 Facebook <http://www.facebook.com/npsam.kaii>



●車で越越しの場合
 上信越自動車道「長野I.C.」または「須坂長野東I.C.」から、長野市街及び善光寺を目標に約30分。(美術館に駐車場はございません。近隣の有料駐車場をご利用ください。公共交通機関でのご来場にご協力をお願いします。)

●公共交通機関で越越しの場合
 JR長野駅善光寺口バス乗り場①から、アルピコ交通バス11・16・17で「善光寺北」下車。バス進行方向の城山公園奥。善光寺から徒歩3分。

アクセス方法



東山魁夷<緑響く>1982年

「東山魁夷館」に寄せて

私が初めて信州へ旅したのは、今から六十四年前の大正十五年夏のことでした。当時、東京美術学校日本画科の一年生だった私は、友人三人と木曾川沿いに天幕を背負って、十日間の徒歩旅行をし御嶽へ登りました。横浜で生まれ神戸で少年期を過ごした私は、初めて接した山国の自然の厳しさに、強い感動を受けると共に、そこに住む素朴な人々の心の温かさに触れることが出来たのです。

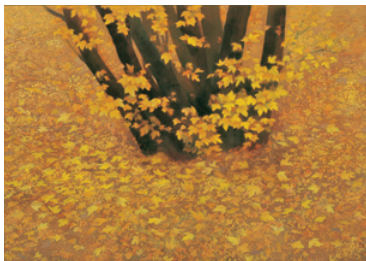
平成二年(一九九〇)四月 東山魁夷



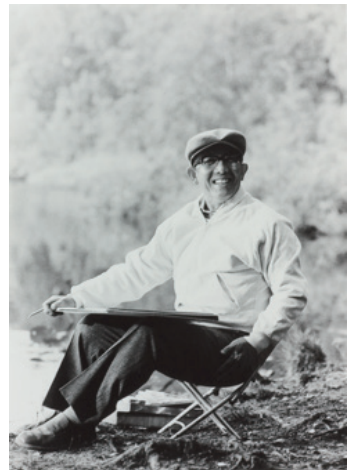
東山魁夷<青薔>1973年



東山魁夷<花明かり>1964-66年



東山魁夷<行く秋>1990年



東山魁夷肖像



東山魁夷館外観