

IV 調査結果

IV 調査結果

1 長野県の商圈動向

(1) 商圈（全品目平均）

《市部》

商圈人口は、17 市（市町村単位）中、松本市（合併前）（617 千人）が最も多く、2 番目となる長野市（合併前）（607 千人）と 2 大商圈を形成している。続いて、上田市（合併前）（234 千人）、佐久市（合併前）（233 千人）、諏訪市（187 千人）、伊那市（合併前）（187 千人）、飯田市（合併前）（159 千人）の 5 市を加えた 7 市が、それぞれ 15 万人を上回っている。令和 3 年度に比べると松本市（合併前）は商圈人口が増加し、長野市（合併前）は減少したことにより順位が入れ替わった。

この他、商圈人口 10 万人以上 15 万人未満を有するのは、岡谷市（128 千人）、茅野市（124 千人）、中野市（合併前）（114 千人）の 3 市となる。残り 7 市は 10 万人未満となる（表 1）。

前回（令和 3 年度）調査と比較して商圈人口が伸びたのは、松本市（合併前） $+2.9\%$ のみとなっている。反対に最も減少したのは、小諸市 $\Delta 35.0\%$ 、大町市（合併前） $\Delta 23.5\%$ 、飯山市 $\Delta 6.0\%$ であった。

商圈を構成する市町村数が前回調査よりも増加した市は、松本市（合併前）（ $+2$ ）、上田市（合併前）（ $+1$ ）、塩尻市（合併前）（ $+1$ ）の 3 市であった。反対に減少した市は、長野市（合併前）（ $\Delta 3$ ）、飯田市（合併前）（ $\Delta 2$ ）、小諸市（ $\Delta 2$ ）、佐久市（合併前）（ $\Delta 2$ ）、旧更埴市（千曲市）（ $\Delta 2$ ）、伊那市（合併前）（ $\Delta 1$ ）、大町市（合併前）（ $\Delta 1$ ）の 7 市であった（表 2）。

《町村部》

町村部（旧町村単位）の商圈人口は、99 町村中、旧穂高町（安曇野市）（147 千人）、旧豊科町（安曇野市）（133 千人）の 2 町が 10 万人を超えている（表 3）。

前回調査との増減をみると、旧本城村（筑北村）が 24.4% と最も大きく、 5% を超えた町村は、3 町村となる。一方、最も減少したのは、旧望月町（佐久市）で $\Delta 41.7\%$ であった。

自町村以外の周辺市町村も商圈にしているのは、20 町村である（表 4）。

今回の調査で周辺市町村から 5% 以上吸引できず、商圈が自町村のみとなったのは、旧望月町（佐久市）、麻績村、旧戸倉町（千曲市）、旧三郷村（安曇野市）、旧信州新町（長野市）の 5 町村であった。

図1 商圏人口4万人以上の市町における商圏人口の比較

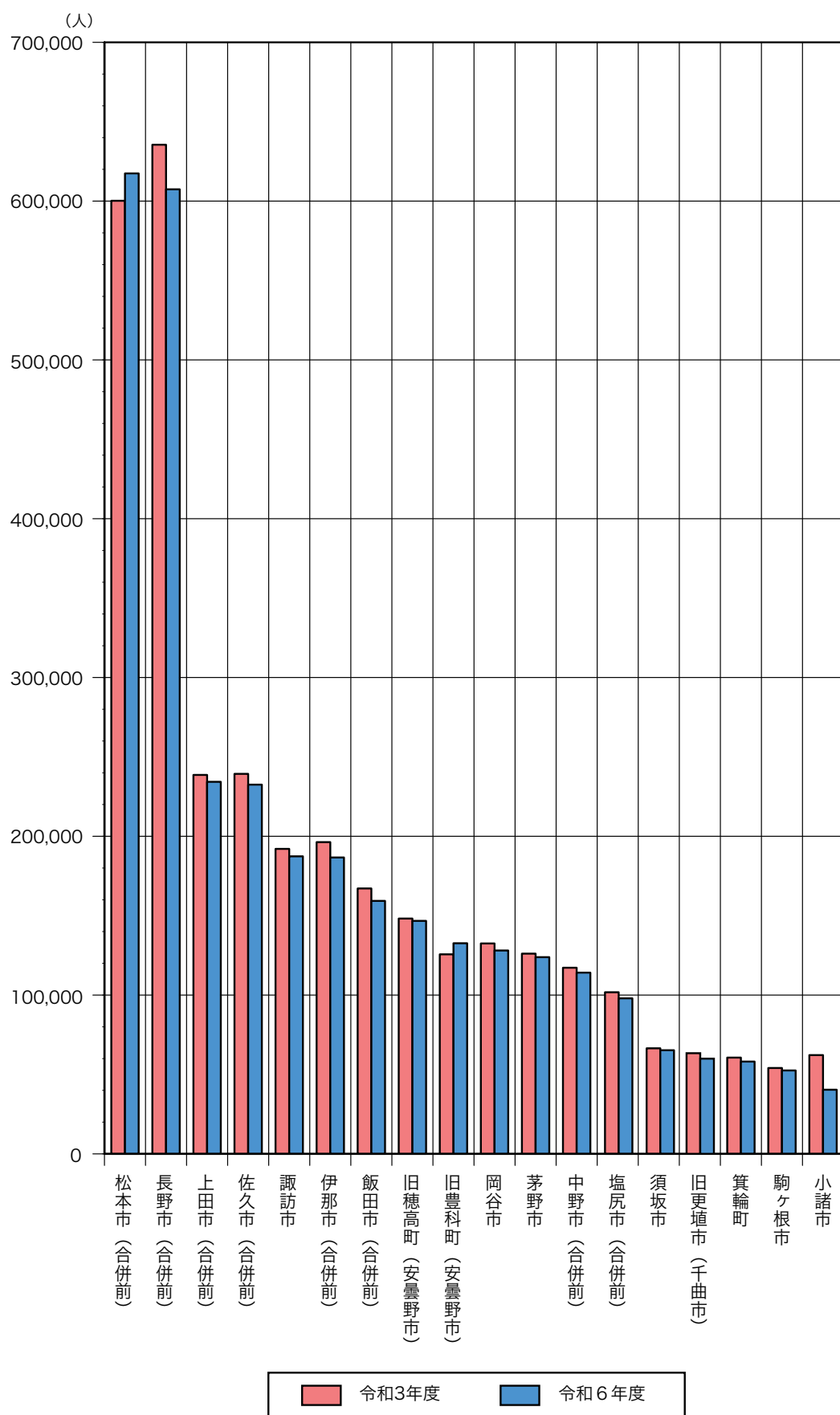


図2 商圏人口15万人以上の市の商圏

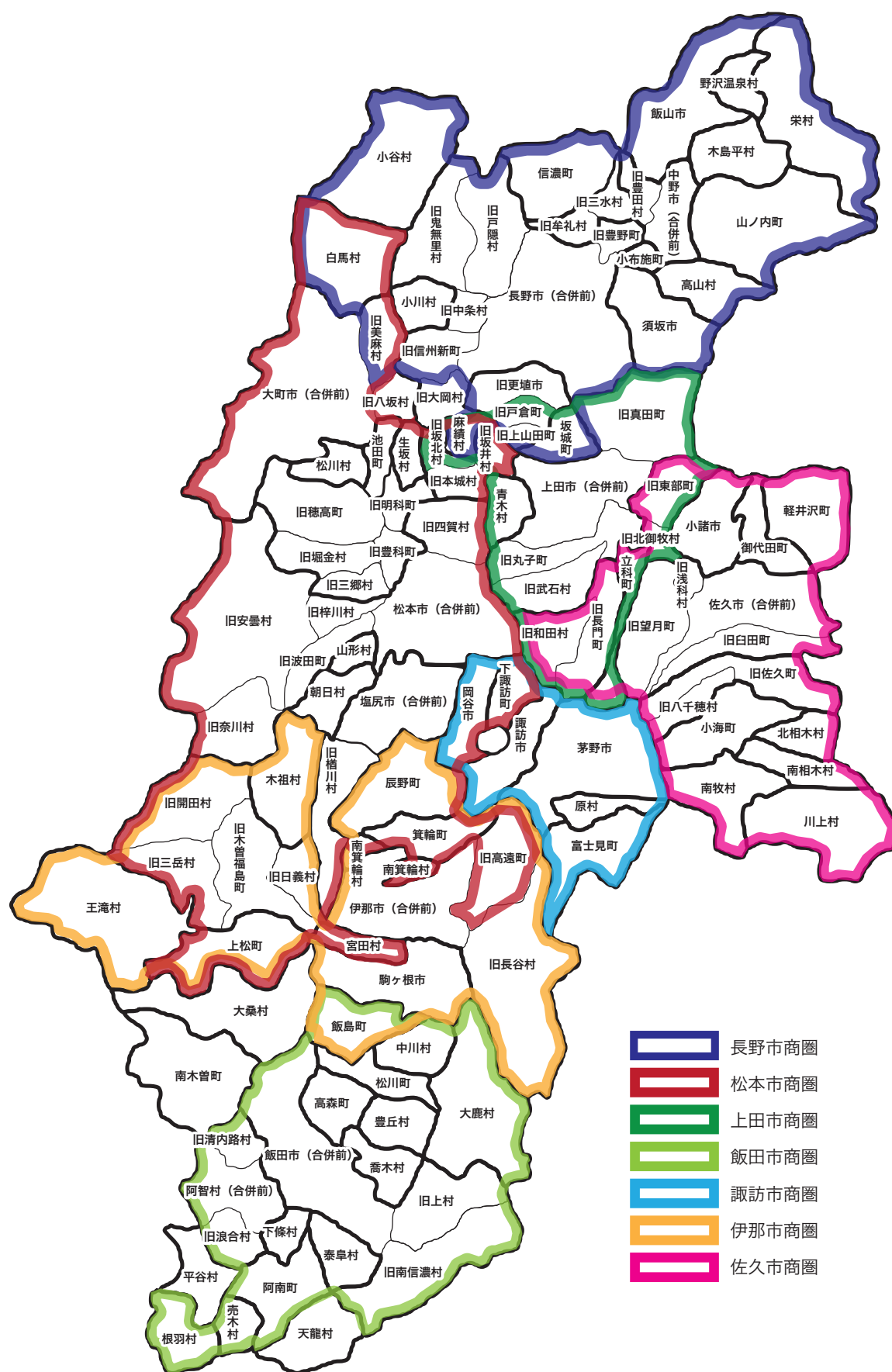


表 1 市部商圏《全品目平均》

(単位：人)

| 区分 市 名 | 一次商圏 (吸引率30%以上) | | 二次商圏 (吸引率10%以上30%未満) | | 三次商圏 (吸引率5%以上10%未満) | | 商圏人口 合 計 | 影響圏 (吸引率2%以上5%未満) | |
|-----------|---|-------------------|--|-------------------|---|-------------------|-------------------|---|------------------|
| | 商圏内市町村 | 計 | 商圏内市町村 | 計 | 商圏内市町村 | 計 | | 影響圏内市町村 | 計 |
| 長野市(合併前) | 長野市(合併前) 須坂市 旧更埴市(千曲市) 小谷村 小布施町 高山村 旧信州新町(長野市) 旧豊野町(長野市) | 15 市町村 483,192 | 中野市(合併前) 飯山市 麻績村 白馬村 旧戸倉町(千曲市) 山ノ内町 | 9 市町村 103,360 | 旧美麻村(大町市) 旧上山田町(千曲市) 坂城町 栄村 | 4 町村 20,872 | 28 市町村 607,424 | 旧真田町(上田市) 旧和田村(長和町) | 2 町村 10,584 |
| 松本市(合併前) | 松本市(合併前) 塩尻市(合併前) 木祖村 旧波田町(松本市) 旧四賀村(松本市) 山形村 朝日村 旧安曇村(松本市) 旧梓川村(松本市) 旧三郷村(安曇野市) | 10 市町村 332,876 | 大町市(合併前) 旧木曾福島町(木曾町) 上松町 旧櫛川村(塩尻市) 旧日義村(木曾町) 旧開田村(木曾町) 旧明科町(安曇野市) 旧本城村(筑北村) | 15 市町村 135,088 | 岡谷市 下諏訪町 旧高遠町(伊那市) 辰野町 箕輪町 南箕輪村 宮田村 旧三岳村(木曾町) 旧坂北村(筑北村) 麻績村 旧奈川村(松本市) 旧美麻村(大町市) 白馬村 | 13 市町村 149,472 | 38 市町村 617,436 | 諏訪市 伊那市(合併前) 駒ヶ根市 茅野市 旧武石村(上田市) 原村 中川村 旧長谷村(伊那市) 大桑村 小谷村 | 10 市村 213,109 |
| 上田市(合併前) | 上田市(合併前) 旧北御牧村(東御市) 旧丸子町(上田市) 旧長門町(長和町) 旧東部町(東御市) 旧真田町(上田市) | 12 市町村 207,889 | 立科町 麻績村 旧戸倉町(千曲市) | 3 町村 25,008 | 旧坂北村(筑北村) | 1 村 1,397 | 16 市町村 234,294 | 旧更埴市(千曲市) 旧望月町(佐久市) 旧浅科村(佐久市) 白馬村 旧八坂村(大町市) | 5 市町村 58,261 |
| 岡谷市 | 岡谷市 下諏訪町 | 2 市町 63,501 | 辰野町 | 1 町 17,444 | 諏訪市 | 1 市 47,128 | 4 市町 128,073 | 茅野市 箕輪町 南箕輪村 | 3 市町村 95,848 |
| 飯田市(合併前) | 飯田市(合併前) 松川町 高森町 阿南町 旧清内路村(阿智村) 阿智村(合併前) 旧浪合村(阿智村) 下條村 | 15 市町村 145,517 | 中川村 根羽村 | 2 村 5,240 | 飯島町 | 1 町 8,554 | 18 市町村 159,311 | | |
| 諏訪市 | 諏訪市 | 1 市 47,128 | 茅野市 下諏訪町 富士見町 原村 | 4 市町村 94,824 | 岡谷市 | 1 市 45,418 | 6 市町村 187,370 | 旧高遠町(伊那市) 辰野町 | 2 町 22,438 |
| 須坂市 | 須坂市 高山村 | 2 市村 54,632 | 小布施町 | 1 町 10,637 | | | 3 市町村 65,269 | 旧豊野町(長野市) | 1 町 8,527 |
| 小諸市 | 小諸市 | 1 市 40,406 | | | | | 1 市 40,406 | 佐久市(合併前) 旧臼田町(佐久市) 旧望月町(佐久市) 御代田町 旧浅科村(佐久市) | 5 市町村 113,497 |
| 伊那市(合併前) | 伊那市(合併前) 旧高遠町(伊那市) 南箕輪村 旧長谷村(伊那市) | 6 市町村 90,318 | 駒ヶ根市 辰野町 箕輪町 飯島町 旧木曾福島町(木曾町) | 10 市町村 96,336 | 上松町 木祖村 旧開田村(木曾町) 旧三岳村(木曾町) 王滝村 | | 16 市町村 186,654 | 中川村 旧櫛川村(塩尻市) 大桑村 | 3 村 9,727 |
| 駒ヶ根市 | 駒ヶ根市 飯島町 宮田村 | 3 市町村 48,084 | 中川村 | 1 村 4,447 | | | 4 市町村 52,531 | 松川町 | 1 町 12,023 |
| 中野市(合併前) | 中野市(合併前) 山ノ内町 旧豊田村(中野市) | 3 市町村 51,117 | 飯山市 小布施町 高山村 木島平村 | 7 市町村 47,250 | 旧豊野町(長野市) 信濃町 | 2 町 15,759 | 12 市町村 114,126 | 旧牟礼村(飯綱町) | 1 村 5,775 |
| 大町市(合併前) | 大町市(合併前) 旧八坂村(大町市) 旧美麻村(大町市) | 3 市村 24,500 | | | 白馬村 小谷村 | 2 村 10,847 | 5 市村 35,347 | 池田町 松川村 | 2 町村 18,333 |
| 飯山市 | 飯山市 木島平村 | 4 市村 26,552 | 旧豊田村(中野市) | 1 村 3,682 | | | 5 市村 30,234 | | |
| 茅野市 | 茅野市 原村 | 2 市村 62,881 | 富士見町 | 1 町 13,860 | 諏訪市 | 1 市 47,128 | 4 市町村 123,869 | | |
| 塩尻市(合併前) | 塩尻市(合併前) 旧櫛川村(塩尻市) | 2 市村 65,821 | 木祖村 朝日村 | 2 村 6,475 | 辰野町 上松町 旧開田村(木曾町) 大桑村 | 4 町村 25,662 | 8 市町村 97,958 | 旧日義村(木曾町) | 1 村 1,947 |
| 旧更埴市(千曲市) | 旧更埴市(千曲市) | 1 市 35,663 | 麻績村 旧上山田町(千曲市) 旧戸倉町(千曲市) | 3 町村 24,260 | | | 4 市町村 59,923 | 坂城町 | 1 町 13,149 |
| 佐久市(合併前) | 小諸市 佐久市(合併前) 旧臼田町(佐久市) 旧佐久町(佐久市) 旧佐久町(佐久市) 小海町 川上村 南牧村 南相木村 | 15 市町村 203,359 | 旧北御牧村(東御市) | 1 村 4,539 | 旧東部町(東御市) | 1 町 24,614 | 17 市町村 232,512 | | |

表2 市部商圏の推移<<全品目平均>>

(単位：人、%)

| 区分 市 名 | 一次商圏 | | | 二次商圏 | | | 三次商圏 | | | 商圏人口 | | | |
|-----------|-------------------|-------------------|-------------------|-------------------|-------------------|-------------------|-------------------|------------------|-------------------|-------------------|-------------------|-------------------|---------------|
| | 平成 30 年 | 令和 3 年 | 令和 6 年 | 平成 30 年 | 令和 3 年 | 令和 6 年 | 平成 30 年 | 令和 3 年 | 令和 6 年 | 平成 30 年 | 令和 3 年 | 令和 6 年 | 増 減 (対 R3) |
| 長野市(合併前) | 16 市町村 504,076 | 16 市町村 494,742 | 15 市町村 483,192 | 12 市町村 111,409 | 13 市町村 117,791 | 9 市町村 103,360 | | 2 町 22,965 | 4 町村 20,872 | 28 市町村 615,485 | 31 市町村 635,498 | 28 市町村 607,424 | -3 -4.4 |
| 松本市(合併前) | 11 市町村 339,708 | 14 市町村 344,199 | 10 市町村 332,876 | 17 市町村 156,217 | 15 市町村 154,198 | 15 市町村 135,088 | 11 市町村 118,710 | 7 市町村 101,807 | 13 市町村 149,472 | 39 市町村 614,635 | 36 市町村 600,204 | 38 市町村 617,436 | 2 2.9 |
| 上田市(合併前) | 11 市町村 210,364 | 11 市町村 207,347 | 12 市町村 207,889 | 4 町村 28,235 | 3 町 28,796 | 3 町村 25,008 | 3 市町村 48,522 | 1 村 2,495 | 1 村 1,397 | 18 市町村 287,121 | 15 市町村 238,638 | 16 市町村 234,294 | 1 -1.8 |
| 岡谷市 | 2 市町 67,674 | 2 市町 65,973 | 2 市町 63,501 | 1 町 18,813 | 1 町 18,299 | 1 町 17,444 | 1 市 48,088 | 1 市 48,238 | 1 市 47,128 | 4 市町 134,575 | 4 市町 132,510 | 4 市町 128,073 | 0 -3.3 |
| 飯田市(合併前) | 18 市町村 159,848 | 19 市町村 158,161 | 15 市町村 145,517 | | | 2 村 5,240 | 1 町 9,061 | 1 町 8,984 | 1 町 8,554 | 19 市町村 168,909 | 20 市町村 167,145 | 18 市町村 159,311 | -2 -4.7 |
| 諏訪市 | 2 市村 55,639 | 2 市町 62,281 | 1 市 47,128 | 3 市町 88,428 | 2 市村 63,810 | 4 市町村 94,824 | 1 市 48,192 | 2 市町 65,973 | 1 市 45,418 | 6 市町村 192,259 | 6 市町村 192,064 | 6 市町村 187,370 | 0 -2.4 |
| 須坂市 | 2 市村 56,208 | 2 市村 55,828 | 2 市村 54,632 | 1 町 10,466 | 1 町 10,656 | 1 町 10,637 | | | | 3 市町村 66,674 | 3 市町村 66,484 | 3 市町村 65,269 | 0 -1.8 |
| 小諸市 | 1 市 41,080 | 1 市 40,873 | 1 市 40,406 | | | | 1 町 14,877 | 2 町村 21,327 | | 2 市町 55,957 | 3 市町村 62,200 | 1 市 40,406 | -2 -35.0 |
| 伊那市(合併前) | 9 市町村 97,276 | 8 市町村 95,794 | 6 市町村 90,318 | 6 市町村 85,655 | 8 市町村 95,941 | 10 市町村 96,336 | 2 町村 12,606 | 1 村 4,585 | | 17 市町村 195,537 | 17 市町村 196,320 | 16 市町村 186,654 | -1 -4.9 |
| 駒ヶ根市 | 3 市町村 49,333 | 3 市町村 49,490 | 3 市町村 48,084 | 1 村 4,657 | 1 村 4,585 | 1 村 4,447 | | | | 4 市町村 53,990 | 4 市町村 54,075 | 4 市町村 52,531 | 0 -2.9 |
| 中野市(合併前) | 3 市町村 54,005 | 4 市町村 57,159 | 3 市町村 51,117 | 6 市町村 44,402 | 6 市町村 47,531 | 7 市町村 47,250 | 1 町 9,415 | 2 村 12,529 | 2 町 15,759 | 10 市町村 107,822 | 12 市町村 117,219 | 12 市町村 114,126 | 0 -2.6 |
| 大町市(合併前) | 3 市村 26,479 | 3 市村 25,625 | 3 市村 24,500 | 2 村 11,226 | 2 村 10,998 | | 2 村 11,286 | 1 村 9,579 | 2 村 10,847 | 7 市村 48,991 | 6 市村 46,202 | 5 市村 35,347 | -1 -23.5 |
| 飯山市 | 3 市村 27,911 | 4 市村 28,363 | 4 市村 26,552 | 1 村 1,761 | | 1 村 3,682 | 2 村 8,356 | 1 村 3,790 | | 6 市村 38,028 | 5 市村 32,153 | 5 市村 30,234 | 0 -6.0 |
| 茅野市 | 1 市 54,972 | 2 市村 63,810 | 2 市村 62,881 | 2 町村 21,525 | 1 町 14,043 | 1 町 13,860 | 1 市 48,088 | 1 市 48,238 | 1 市 47,128 | 4 市町村 124,585 | 4 市町村 126,091 | 4 市町村 123,869 | 0 -1.8 |
| 塩尻市(合併前) | 2 市村 65,759 | 2 市村 66,874 | 2 市村 65,821 | 3 村 9,324 | 2 村 6,820 | 2 村 6,475 | 5 町村 38,582 | 3 町 28,084 | 4 町村 25,662 | 10 市町村 113,665 | 7 市町村 101,778 | 8 市町村 97,958 | 1 -3.8 |
| 更埴市(千曲市) | 1 市 36,221 | 1 市 36,257 | 1 市 35,663 | 3 町村 24,196 | 3 町村 23,809 | 3 町村 24,260 | 2 村 3,860 | 2 村 3,313 | | 6 市町村 64,277 | 6 市町村 63,379 | 4 市町村 59,923 | -2 -5.5 |
| 佐久市(合併前) | 16 市町村 204,308 | 15 市町村 203,921 | 15 市町村 203,359 | 2 町村 8,893 | 2 村 6,218 | 1 村 4,539 | 1 町 24,412 | 2 町 29,164 | 1 町 24,614 | 19 市町村 237,613 | 19 市町村 239,303 | 17 市町村 232,512 | -2 -2.8 |

表3 自町村以外にも商圏を持つ町村部商圏《全品目平均》

(単位:人)

| 区分 町村名 | 一次商圏 (吸引率30%以上) | | 二次商圏 (吸引率10%以上30%未満) | | 三次商圏 (吸引率5%以上10%未満) | | 商圏人数 合 計 | 影響圏 (吸引率2%以上5%未満) | |
|-------------|--------------------------------------|----------------|---|----------------|---|----------------|-------------------|------------------------------------|----------------|
| | 商圏内市町村 | 計 | 商圏内市町村 | 計 | 商圏内市町村 | 計 | | 影響圏内市町村 | 計 |
| 旧臼田町(佐久市) | | | 旧臼田町(佐久市) | 1 町 12,677 | 旧佐久町(佐久穂町) 旧八千穂村(佐久穂町) | 2 町村 9,683 | 3 町村 22,360 | 小海町 南牧村 | 2 町村 7,401 |
| 旧佐久町(佐久穂町) | | | 旧佐久町(佐久穂町) 南相木村 旧八千穂村(佐久穂町) | 3 町村 10,580 | | | 3 町村 10,580 | 小海町 北相木村 | 2 町村 4,810 |
| 小海町 | | | 小海町 南相木村 | 2 町村 5,014 | 北相木村 | 1 村 693 | 3 町村 5,707 | 川上村 南牧村 | 2 村 7,846 |
| 立科町 | | | 立科町 | 1 町 6,197 | 旧望月町(佐久市) | 1 町 7,972 | 2 町 14,169 | 旧北御牧村(東御市) | 1 村 4,539 |
| 旧丸子町(上田市) | 旧和田村(長和町) | 1 村 1,488 | 旧丸子町(上田市) 旧長門町(長和町) 旧武石村(上田市) | 3 町村 27,376 | | | 4 町村 28,864 | | |
| 旧東部町(東御市) | | | 旧北御牧村(東御市) 旧東部町(東御市) | 2 町村 29,153 | | | 2 町村 29,153 | | |
| 富士見町 | | | 富士見町 | 1 町 13,860 | 原村 | 1 村 7,717 | 2 町村 21,577 | | |
| 箕輪町 | 箕輪町 | 1 町 24,481 | 辰野町 南箕輪村 | 2 町村 33,647 | | | 3 町村 58,128 | | |
| 松川町 | | | 中川村 松川町 | 2 町村 16,470 | | | 2 町村 16,470 | | |
| 高森町 | | | 中川村 松川町 高森町 豊丘村 | 4 町村 35,142 | 大鹿村 | 1 村 914 | 5 町村 36,056 | 喬木村 | 1 村 5,626 |
| 阿智村(合併前) | | | | | 阿智村(合併前) 旧浪合村(阿智村) | 2 村 5,273 | 2 村 5,273 | | |
| 旧木曽福島町(木曽町) | 旧木曽福島町(木曽町) | 1 町 5,419 | 上松町 旧開田村(木曽町) | 4 町村 6,841 | 旧日義村(木曽町) 旧安曇村(松本市) | 1 村 1,947 | 6 町村 14,207 | 木祖村 大桑村 | 2 村 5,510 |
| 旧日義村(木曽町) | | | 旧日義村(木曽町) 旧三岳村(木曽町) | 2 村 3,012 | | | 2 村 3,012 | 木祖村 旧開田村(木曽町) | 2 村 3,749 |
| 旧本城村(筑北村) | | | 旧坂北村(筑北村) | 1 村 1,397 | 旧本城村(筑北村) 旧坂井村(筑北村) | 2 村 2,396 | 3 村 3,793 | | |
| 山形村 | 山形村 | 1 村 8,244 | 朝日村 | 1 村 4,053 | 旧波田町(松本市) 旧安曇村(松本市) | 2 町村 16,437 | 4 町村 28,734 | 旧梓川村(松本市) | 1 村 12,017 |
| 旧豊科町(安曇野市) | 旧本城村(筑北村) 旧坂北村(筑北村) 旧豊科町(安曇野市) | 3 町村 29,809 | 旧明科町(安曇野市) 旧四賀村(松本市) 麻績村 生坂村 旧穂高町(安曇野市) | 9 町村 83,351 | 旧安曇村(松本市) 松川村 白馬村 | 3 村 19,480 | 15 町村 132,640 | 大町市(合併前) 旧坂井村(筑北村) 旧梓川村(松本市) | 3 市村 35,974 |
| 旧穂高町(安曇野市) | 旧明科町(安曇野市) 旧穂高町(安曇野市) | 2 町 39,634 | 旧四賀村(松本市) 旧本城村(筑北村) 旧坂北村(筑北村) 生坂村 | 8 町村 62,234 | 大町市(合併前) 麻績村 旧坂井村(筑北村) 旧三郷村(安曇野市) 旧美麻村(大町市) | 5 市村 44,860 | 15 市町村 146,728 | 旧八坂村(大町市) 白馬村 | 2 村 9,064 |
| 旧梓川村(松本市) | | | 旧安曇村(松本市) 旧梓川村(松本市) | 2 村 13,623 | 旧三郷村(安曇野市) | 1 村 17,777 | 3 村 31,400 | 旧波田町(松本市) | 1 町 14,831 |
| 池田町 | | | 池田町 | 1 町 8,812 | 生坂村 松川村 | 2 村 11,058 | 3 町村 19,870 | 旧四賀村(松本市) | 1 村 4,028 |
| 白馬村 | | | 白馬村 小谷村 | 2 村 10,847 | | | 2 村 10,847 | | |

表 4 自町村以外にも商圏を持つ町村部商圏の推移〈全品目平均〉

(単位:人、%)

| 区分 町村名 | 一次商圏 | | | 二次商圏 | | | 三次商圏 | | | 商圏人口 | | | |
|-------------|----------------|----------------|----------------|-----------------|----------------|----------------|----------------|----------------|----------------|-------------------|-------------------|-------------------|---------------|
| | 平成 30 年 | 令和 3 年 | 令和 6 年 | 平成 30 年 | 令和 3 年 | 令和 6 年 | 平成 30 年 | 令和 3 年 | 令和 6 年 | 平成 30 年 | 令和 3 年 | 令和 6 年 | 増 減 (対 R3) |
| 旧臼田町(佐久市) | | | | 1 町 13,494 | 3 町村 18,016 | 1 町 12,677 | 4 町村 11,482 | 3 町村 13,339 | 2 町村 9,683 | 5 町村 24,976 | 6 町村 31,355 | 3 町村 22,360 | -3 -28.7 |
| 旧佐久町(佐久穂町) | | | | 2 町村 10,511 | 3 町村 11,054 | 3 町村 10,580 | 1 町 4,419 | 1 町 4,259 | | 3 町村 14,930 | 4 町村 15,313 | 3 町村 10,580 | -1 -30.9 |
| 小海町 | | | | 1 村 750 | 2 町村 4,985 | 2 町村 5,014 | 2 町村 5,354 | 1 村 952 | 1 村 693 | 3 町村 6,104 | 3 町村 5,937 | 3 町村 5,707 | 0 -3.9 |
| 立科町 | | | | 2 町 15,576 | 1 町 6,495 | 1 町 6,197 | | 1 町 8,052 | 1 町 7,972 | 2 町 15,576 | 2 町 14,547 | 2 町 14,169 | 0 -2.6 |
| 旧丸子町(上田市) | | | 1 村 1,488 | 3 町村 28,993 | 4 町村 29,641 | 3 町村 27,376 | 1 村 1,759 | | | 4 町村 30,752 | 4 町村 29,641 | 4 町村 28,864 | 0 -2.6 |
| 旧東部町(東御市) | | | | 1 町 24,412 | 2 町村 29,847 | 2 町村 29,153 | 1 村 4,822 | | | 2 町村 29,234 | 2 町村 29,847 | 2 町村 29,153 | 0 -2.3 |
| 富士見町 | 1 町 13,974 | | | 1 村 7,551 | 2 町村 21,710 | 1 町 13,860 | | | 1 村 7,717 | 2 町村 21,525 | 2 町村 21,710 | 2 町村 21,577 | 0 -0.6 |
| 箕輪町 | 1 町 24,085 | 1 町 24,807 | 1 町 24,481 | 2 町村 33,913 | 2 町村 34,219 | 2 町村 33,647 | | 1 村 1,602 | | 3 町村 57,998 | 4 町村 60,628 | 3 町村 58,128 | -1 -4.1 |
| 松川町 | | | | 1 町 12,732 | 2 町村 13,399 | 2 町村 16,470 | 1 村 978 | 1 村 4,585 | | 2 町村 13,710 | 3 町村 17,984 | 2 町村 16,470 | -1 -8.4 |
| 高森町 | | | | 5 町村 37,475 | 5 町村 37,174 | 4 町村 35,142 | | 1 村 5,844 | 1 村 914 | 5 町村 37,475 | 6 町村 43,018 | 5 町村 36,056 | -1 -16.2 |
| 阿智村(合併前) | | | | 3 村 6,091 | 1 村 380 | | 1 村 545 | 2 村 5,487 | 2 村 5,273 | 4 村 6,636 | 3 村 5,867 | 2 村 5,273 | -1 -10.1 |
| 旧木曽福島町(木曽町) | | | 1 町 5,419 | 2 町村 7,525 | 5 町村 13,044 | 4 町村 6,841 | 4 町村 8,562 | 1 村 2,068 | 1 村 1,947 | 6 町村 16,087 | 6 町村 15,112 | 6 町村 14,207 | 0 -6.0 |
| 旧日義村(木曽町) | | | | 1 村 2,185 | 1 村 2,068 | 2 村 3,012 | | 1 村 1,409 | | 1 村 2,185 | 2 村 3,477 | 2 村 3,012 | 0 -13.4 |
| 旧本城村(筑北村) | | | | 1 村 1,623 | | 1 村 1,397 | | 2 村 3,048 | 2 村 2,396 | 1 村 1,623 | 2 村 3,048 | 3 村 3,793 | 1 24.4 |
| 山形村 | 1 村 8,205 | | 1 村 8,244 | 2 村 6,267 | 3 村 13,091 | 1 村 4,053 | 2 町村 15,601 | 2 町村 16,640 | 2 町村 16,437 | 5 町村 30,073 | 5 町村 29,731 | 4 町村 28,734 | -1 -3.4 |
| 旧豊科町(安曇野市) | 2 町村 28,771 | 3 町村 32,942 | 3 町村 29,809 | 11 町村 96,973 | 9 町村 89,479 | 9 町村 83,351 | 2 市村 25,559 | 2 村 3,238 | 3 村 19,480 | 15 市町村 151,303 | 14 町村 125,659 | 15 町村 132,640 | 1 5.6 |
| 旧穂高町(安曇野市) | 1 町 31,950 | 1 町 32,374 | 2 町 39,634 | 8 町村 67,665 | 8 町村 69,553 | 8 町村 62,234 | 8 市村 53,778 | 5 市村 46,268 | 5 市村 44,860 | 17 市町村 153,393 | 14 市町村 148,195 | 15 市町村 146,728 | 1 -1.0 |
| 旧梓川村(松本市) | | | | 1 村 12,271 | 2 村 13,791 | 2 村 13,623 | 1 村 17,749 | 2 町村 32,954 | 1 村 17,777 | 2 村 30,020 | 4 町村 46,745 | 3 村 31,400 | -1 -32.8 |
| 池田町 | | | | 1 町 9,520 | 1 町 9,264 | 1 町 8,812 | 1 村 9,590 | 2 町村 17,202 | 2 村 11,058 | 2 町村 19,110 | 3 町村 26,466 | 3 町村 19,870 | 0 -24.9 |
| 白馬村 | | | | 2 村 11,226 | 2 村 10,998 | 2 村 10,847 | | | | 2 村 11,226 | 2 村 10,998 | 2 村 10,847 | 0 -1.4 |

(2) 地元滞留率（全品目平均）

《市部》

地元滞留率が90%を超えた市はなく、長野市（合併前）（86.2%）、飯田市（合併前）（84.9%）、松本市（合併前）（83.7%）、上田市（合併前）（82.1%）、佐久市（合併前）（81.5%）、伊那市（合併前）（80.5%）の6市が8割台となっている。

17市のうち、最も地元滞留率が低いのは、小諸市（34.5%）、次いで、大町市（合併前）（38.5%）、塩尻市（合併前）（39.5%）、須坂市（40.3%）、飯山市（41.0%）、旧更埴市（千曲市）（43.2%）、茅野市（47.5%）の7市は5割を割込んでいる。50%以上70%未満の市は、駒ヶ根市（54.4%）、岡谷市（59.9%）、中野市（合併前）（61.3%）、諏訪市（61.9%）の4市となる。（表6）。

前回調査と比較すると、地元滞留率が増加している市はなく、諏訪市は、増減がない。一方、16市は地元滞留率が減少している。特に、大町市（合併前）（△13.5ポイント）、飯山市（△6.4ポイント）、駒ヶ根市（△6.3ポイント）、岡谷市（△6.2ポイント）は減少率が5ポイントを超えている。

《町村部》

町村部では、旧豊科町（安曇野市）（54.0%）、旧穂高町（安曇野市）（52.2%）の2町で地元滞留率が50%を超えている。一方、50%未満の町村は、97町村であった（表5）。

前回調査に比べ、増加したのは28町村となる。このうち、最も増加した町村は、旧上山田町（千曲市）（+10.8ポイント）と1町が10ポイントを超える増加となった。

反対に減少したのは、53町村となる。このうち、10ポイント以上の減少となったのは、旧安曇村（松本市）（△15.7ポイント）、旧梓川村（松本市）（△12.4ポイント）の2村であった（表6）。

94町村で地元滞留率が30%未満となっており、地元滞留率が低い町村が大半を占めている状況は変わらない。

表5 地元滞留率別町村数の推移

| 調査年度 | 90%以上 | 70%以上 90%未満 | 50%以上 70%未満 | 30%以上 50%未満 | 30%未満 | 町村数 | 摘要 |
|-------|-------|----------------|----------------|----------------|-------|--------|----------------------------|
| 平成9年度 | 0 | 0 | 4 | 19 | 80 | 103 | H17 山口村・ 岐阜県中津川市 に編入 |
| 12年度 | 0 | 0 | 4 | 14 | 85 | 103 | |
| 15年度 | 0 | 0 | 3 | 13 | 87 | 103 | |
| 18年度 | 0 | 0 | 3 | 8 | 91 | 102 | |
| 21年度 | 0 | 0 | 3 | 10 | 88 | ※1 101 | |
| 24年度 | 0 | 0 | 2 | 9 | 91 | 102 | |
| 27年度 | 0 | 0 | 3 | 6 | 92 | ※2 101 | |
| 30年度 | 0 | 0 | 3 | 3 | 95 | ※3 101 | |
| 令和3年度 | 0 | 0 | 2 | 2 | 98 | 102 | |
| 6年度 | 0 | 0 | 2 | 3 | 94 | ※4 99 | |

※1 高遠町は含まない ※2 旧上村（飯田市）は含まない ※3 旧大岡村（長野市）は含まない

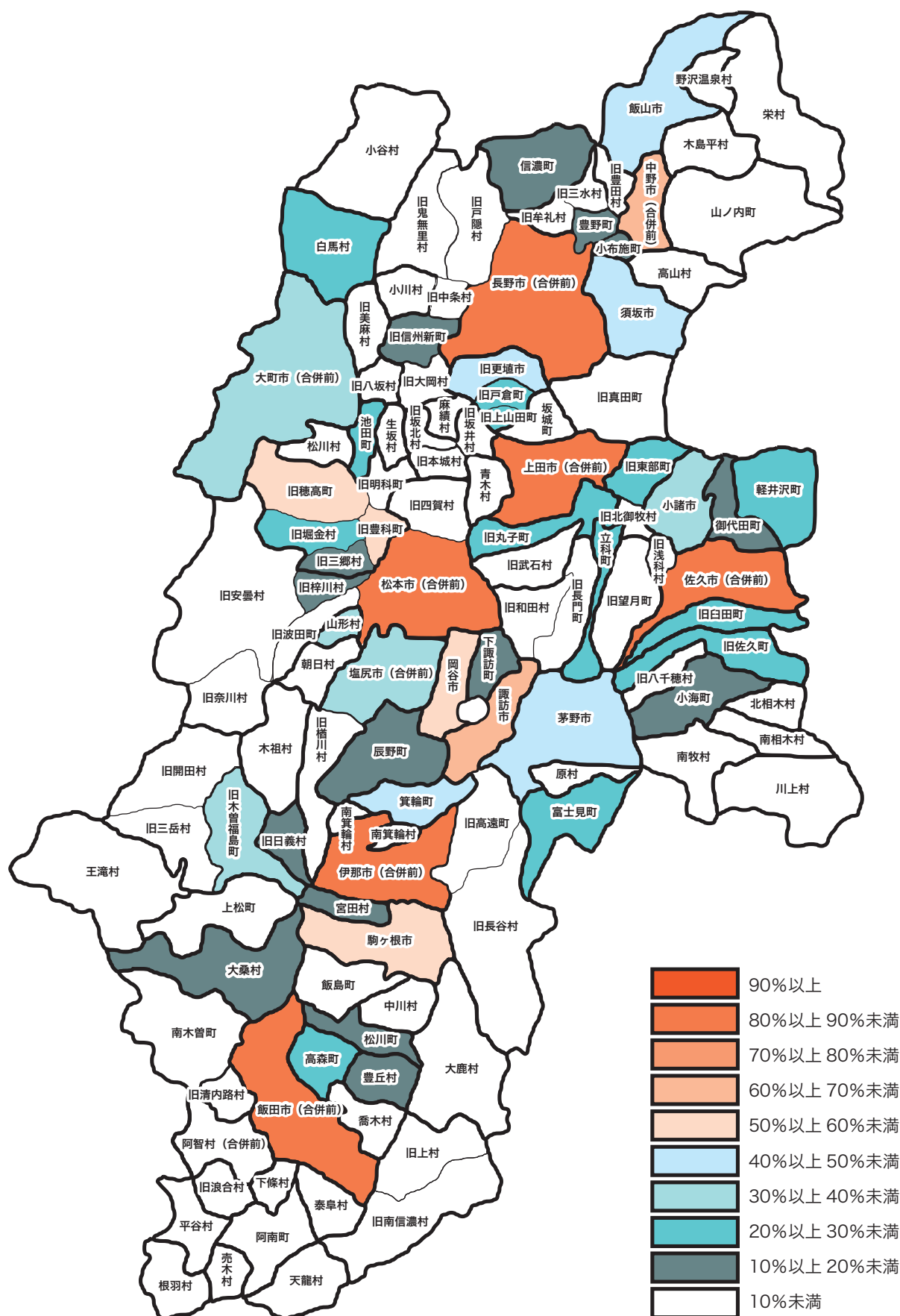
※4 平谷村、天龍村、旧大岡村（長野市）は含まない

表6 地元滞留率と増減（前回調査比）《全品目平均》

| | | 減 小 | | | | 増減なし ±0 ポイント | 増 加 | | | | 合 計 |
|-----------------------|-------------------|-----------|-------------------------|--|--|---|--|---|------------------------|------------|-----|
| | | 10 ポイント以上 | 10 ポイント未満 5 ポイント以上 | 5 ポイント未満 2 ポイント以上 | 2 ポイント未満 0 ポイント超 | | 2 ポイント未満 0 ポイント超 | 5 ポイント未満 2 ポイント以上 | 10 ポイント未満 5 ポイント以上 | 10 ポイント以上 | |
| 地 元 滞 留 率 | 90 % 以 上 | | | | | | | | | | 0 |
| | 80 % 以 上 | | | 長野市(合併前) 松本市(合併前) 上田市(合併前) 飯田市(合併前) 佐久市(合併前) | 伊那市(合併前) | | | | | | 6 |
| | 70 % 以 上 | | | | | | | | | | 0 |
| | 60 % 以 上 | | | 中野市(合併前) | | 諏訪市 | | | | | 2 |
| | 50 % 以 上 | | 岡谷市 駒ヶ根市 | | 旧穂高町(安曇野市) | | | 旧豊科町(安曇野市) | | | 4 |
| | 40 % 以 上 | | 飯山市 旧更埴市(千曲市) 箕輪町 | 茅野市 | 須坂市 | | | | | | 5 |
| | 30 % 以 上 | 大町市(合併前) | 小諸市 塩尻市(合併前) | | | | | | 旧木曽福島町(木曽町) 山形村 | | 5 |
| | 20 % 以 上 | | 旧臼田町(佐久市) | 軽井沢町 立科町 旧丸子町(上田市) 富士見町 | 旧東部町(東御市) 高森町 池田町 | | 白馬村 | 旧佐久町(佐久穂町) 旧堀金村(安曇野市) 旧戸倉町(千曲市) | | 旧上山田町(千曲市) | 13 |
| | 10 % 以 上 | 旧梓川村(松本市) | 信濃町 | 御代田町 下諏訪町 辰野町 大桑村 | 小海町 旧三郷村(安曇野市) 小布施町 | | 豊丘村 旧日義村(木曽町) 旧信州新町(長野市) | 宮田村 松川町 | 旧豊野町(長野市) | | 15 |
| | 10 % 未 満 | 旧安曇村(松本市) | 旧檜川村(塩尻市) 旧坂北村(筑北村) | 川上村 旧武石村(上田市) 南箕輪村 阿南町 根羽村 南木曽町 木祖村 旧波田町(松本市) 松川村 坂城町 旧戸隠村(長野市) 旧豊田村(中野市) | 旧望月町(佐久市) 旧北御牧村(東御市) 旧長門町(長和町) 青木村 原村 旧高遠町(伊那市) 中川村 下條村 旧南信濃村(飯田市) 上松町 麻績村 旧坂井村(筑北村) 生坂村 朝日村 高山村 山ノ内町 木島平村 旧牟礼村(飯綱町) 小川村 | 旧真田町(上田市) 南相木村 北相木村 旧長谷村(伊那市) 飯島町 旧清内路村(阿智村) 旧浪合村(阿智村) 売木村 泰阜村 大鹿村 旧上村(飯田市) 旧三岳村(木曽町) 王滝村 旧四賀村(松本市) 旧奈川村(松本市) 旧八坂村(大町市) 旧鬼無里村(長野市) 旧中条村(長野市) | 阿智村(合併前) 喬木村 旧開田村(木曽町) 小谷村 野沢温泉村 栄村 | 南牧村 旧八千穂村(佐久穂町) 旧和田村(長和町) 旧明科町(安曇野市) 旧本城村(筑北村) 旧三水村(飯綱町) | 旧浅科村(佐久市) 旧美麻村(大町市) | 66 | |
| 合 計 | | 3 | 11 | 27 | 28 | 19 | 10 | 12 | 5 | 1 | 116 |

※平谷村、天龍村、旧大岡村(長野市)はデータがないため表記なし

図3 市町村別地元滞留率《全品目平均》



(3) 吸引人口（全品目平均）

《市部》

10 万人以上の吸引人口を有する市は、長野市（合併前）（388 千人）、松本市（合併前）（273 千人）、上田市（合併前）（152 千人）、佐久市（合併前）（131 千人）、飯田市（合併前）（112 千人）の 5 市であった。

5 万人以上 10 万人未満を吸引する市は、伊那市（合併前）（80 千人）、諏訪市（51 千人）の 2 市であった。

前回調査と比べて増加した市は無く、17 市全てが減少していた。特に減少幅が大きかったのは、大町市（合併前）（11 千人）で△29.9 ポイントであった。次に、塩尻市（合併前）（29 千人）△15.1 ポイント、茅野市（35 千人）△14.2 ポイント、旧更埴市（千曲市）（21 千人）△13.7 ポイント、小諸市（17 千人）△13.2 ポイント、岡谷市（44 千人）△12.8 ポイント、駒ヶ根市（24 千人）△12.1 ポイント、飯山市（12 千人）△11.6 ポイント、飯田市（合併前）（112 千人）△10.7 ポイントとなっている（表 7）。

《町村部》

2 万人以上の吸引人口を有するのは、前回と同数で、旧穂高町（安曇野市）（33 千人）、旧豊科町（安曇野市）（33 千人）の 2 町となる。前回調査と比較して、旧穂高町（安曇野市）で 1.5 ポイント、旧豊科町（安曇野市）で 0.5 ポイントの増加となっている（表 7）。

(4) 吸引力係数（全品目平均）

吸引力係数が 100%を超える市町村は、居住人口より吸引人口が大きく、その地域商業における中核的な役割を果たしていると考えられる。

市部で 100%を超えたのは、佐久市（合併前）（185.1%）、伊那市（合併前）（139.3%）、松本市（合併前）（133.5%）、上田市（合併前）（129.6%）、飯田市（合併前）（122.0%）、長野市（合併前）（113.0%）、中野市（合併前）（108.6%）、諏訪市（107.7%）の 8 市である。

前回調査と比較して、吸引力係数が増加している市は無かった。

町村部では、旧豊科町（安曇野市）（120.7%）、旧穂高町（安曇野市）（101.8%）の 2 町で吸引力係数が 100%を超えた。

前回調査と比較して、旧豊科町（安曇野市）で 1.6 ポイント、旧穂高町（安曇野市）では 2.4 ポイントの増加となっている。（表 8）。

表 7 吸引人口と増減（前回調査比）《全品目平均》

| | | 減 少 | | | | 増減なし±0 | 増 加 | | | | 合 計 |
|------|-----------|--|--|----------------------------------|---------------------|--|--------------------------|-----------------------|--------------------------|---------------------------------|-----|
| | | 50 ポイント以上 | 50 ポイント未満 10 ポイント以上 | 10 ポイント未満 5 ポイント以上 | 5 ポイント未満 0 ポイント超 | | 5 ポイント未満 0 ポイント超 | 10 ポイント未満 5 ポイント以上 | 50 ポイント未満 10 ポイント以上 | 50 ポイント以上 | |
| 吸引人口 | 10 万人以上 | | 飯田市(合併前) | 長野市(合併前) 松本市(合併前) 上田市(合併前) | 佐久市(合併前) | | | | | | 5 |
| | 5 万人以上 | | | 諏訪市 伊那市(合併前) | | | | | | | 2 |
| | 2 万人以上 | | 岡谷市 駒ヶ根市 茅野市 塩尻市(合併前) 旧更埴市(千曲市) | 須坂市 中野市(合併前) | | | 旧豊科町(安曇野市) 旧穂高町(安曇野市) | | | 9 | |
| | 1 万人以上 | | 小諸市 大町市(合併前) 飯山市 | 箕輪町 | | | | | | 4 | |
| | 5 千人以上 | | 高森町 | 旧丸子町(上田市) | 旧東部町(東御市) | | 軽井沢町 | | 山形村 | 5 | |
| | 2 千人以上 | | 旧臼田町(佐久市) 旧佐久町(佐久穂町) 御代田町 立科町 下諏訪町 富士見町 辰野町 松川町 旧梓川村(松本市) | 池田町 | | | 白馬村 旧戸倉町(千曲市) | 旧木曽福島町(木曽町) | 旧三郷村(安曇野市) 旧堀金村(安曇野市) | 15 | |
| | 1 千人以上 | | 旧波田町(松本市) 坂城町 信濃町 | 小布施町 | 南箕輪村 | | | | | 旧上山田町(千曲市) 旧豊野町(長野市) | 7 |
| | 5 0 0 人以上 | | 旧日義村(木曽町) 大桑村 松川村 | | 旧真田町(上田市) | 旧浅科村(佐久市) | | | 小海町 豊丘村 旧牟礼村(飯綱町) | 宮田村 旧明科町(安曇野市) | 10 |
| | 1 0 0 人以上 | 南木曽町 | 川上村 旧望月町(佐久市) 旧北御牧村(東御市) 旧武石村(上田市) 原村 旧坂北村(筑北村) 山ノ内町 旧信州新町(長野市) | 飯島町 阿智村(合併前) | 中川村 麻績村 | | 旧高遠町(伊那市) | | 喬木村 旧本城村(筑北村) | 南牧村 旧八千穂村(佐久穂町) 旧三水村(飯綱町) | 19 |
| | 100 人未満 | 旧長門町(長和町) 青木村 阿南町 根羽村 下條村 旧南信濃村(飯田市) 旧裾川村(塩尻市) 木祖村 旧三岳村(木曽町) 旧坂井村(筑北村) 生坂村 額日村 旧安曇村(松本市) 高山村 木島平村 旧戸隠村(長野市) 小川村 旧豊田村(中野市) | 上松町 | | | 南相木村 北相木村 旧和田村(長和町) 旧長谷村(伊那市) 旧清内路村(阿智村) 旧浪合村(阿智村) 売木村 泰阜村 大鹿村 旧上村(飯田市) 旧開田村(木曽町) 王滝村 旧四賀村(松本市) 旧奈川村(松本市) 旧八坂村(大町市) 旧美麻村(大町市) 小谷村 旧鬼無里村(長野市) 旧中条村(長野市) 栄村 | | 野沢温泉村 | | 40 | |
| 合 計 | | 19 | 34 | 13 | 6 | 21 | 6 | 1 | 8 | 8 | 116 |

※平谷村、天龍村、旧大岡村(長野市)はデータがないため表記なし

表 8 吸引力係数と増減（前回調査比）《全品目平均》

| | | 減少 | | | | 増減なし ±0 ポイント | 増加 | | | | 合 計 |
|-----------------------|--------------|-----------|------------------------|--|--|---|--|---------------------------------------|-------------------------|-----------|-----|
| | | 50 ポイント以上 | 50 ポイント未満 10 ポイント以上 | 10 ポイント未満 5 ポイント以上 | 5 ポイント未満 0 ポイント超 | | 5 ポイント未満 0 ポイント超 | 10 ポイント未満 5 ポイント以上 | 50 ポイント未満 10 ポイント以上 | 50 ポイント以上 | |
| 吸 引 力 係 数 | 130 以上 | | | 松本市(合併前) 伊那市(合併前) | 佐久市(合併前) | | | | | | 3 |
| | 100 以上 | | | 上田市(合併前) 飯田市(合併前) 諏訪市 中野市(合併前) | 長野市(合併前) | | 旧豊科町(安曇野市) 旧穂高町(安曇野市) | | | | 7 |
| | 80 以上 | | 岡谷市 | | | | | | | | 1 |
| | 50 以上 | | 高森町 | 駒ヶ根市 茅野市 旧更埴市(千曲市) 箕輪町 | 飯山市 | | | 旧本曾福島町(本曾町) 山形村 | | | 8 |
| | 40 以上 | | 大町市(合併前) | 小諸市 塩尻市(合併前) | 須坂市 | | | | | | 4 |
| | 30 以上 | | 旧梓川村(松本市) | 旧佐久町(佐久穂町) | 軽井沢町 立科町 旧東部町(東御市) 富士見町 旧日義村(本曾町) 池田町 | | | | 旧堀金村(安曇野市) | | 9 |
| | 20 以上 | | 旧臼田町(佐久市) | | 旧丸子町(上田市) 松川町 | | 旧三郷村(安曇野市) 白馬村 旧戸倉町(千曲市) | 小海町 | 旧本城村(筑北村) 旧上山田町(千曲市) | | 9 |
| | 10 以上 | | | 下諏訪町 信濃町 | 御代田町 辰野町 南箕輪村 大桑村 坂城町 小布施町 旧信州新町(長野市) | | 宮田村 | 豊丘村 旧豊野町(長野市) | | | 12 |
| | 10 未 満 | | 旧安曇村(松本市) | 旧望月町(佐久市) 旧楢川村(塩尻市) 旧坂北村(筑北村) 松川村 | 川上村 旧北御牧村(東御市) 旧長門町(長和町) 旧真田町(上田市) 旧武石村(上田市) 青木村 原村 中川村 阿南町 阿智村(合併前) 根羽村 下條村 旧南信濃村(飯田市) 上松町 南木曾町 木祖村 旧三岳村(本曾町) 旧波田町(松本市) 旧坂井村(筑北村) 生坂村 朝日村 高山村 山ノ内町 木島平村 旧戸隠村(長野市) 小川村 旧豊田村(中野市) | 南相木村 北相木村 飯島町 旧長谷村(伊那市) 旧清内路村(阿智村) 旧浪合村(阿智村) 栗木村 泰阜村 大鹿村 旧上村(飯田市) 王滝村 旧四賀村(松本市) 旧奈川村(松本市) 旧八坂村(大町市) 旧鬼無里村(長野市) 旧中条村(長野市) | 南牧村 旧和田村(長和町) 旧高遠町(伊那市) 喬木村 旧開田村(本曾町) 旧明科町(安曇野市) 麻績村 小谷村 野沢温泉村 旧牟礼村(飯綱町) 旧三水村(飯綱町) 栄村 | 旧八千穂村(佐久穂町) 旧浅科村(佐久市) 旧美麻村(大町市) | | 63 | |
| 合 計 | | 0 | 6 | 19 | 46 | 16 | 18 | 8 | 3 | 0 | 116 |

※平谷村、天龍村、旧大岡村(長野市)はデータがないため表記なし

图4 市町村吸引力係数《全品目平均》

