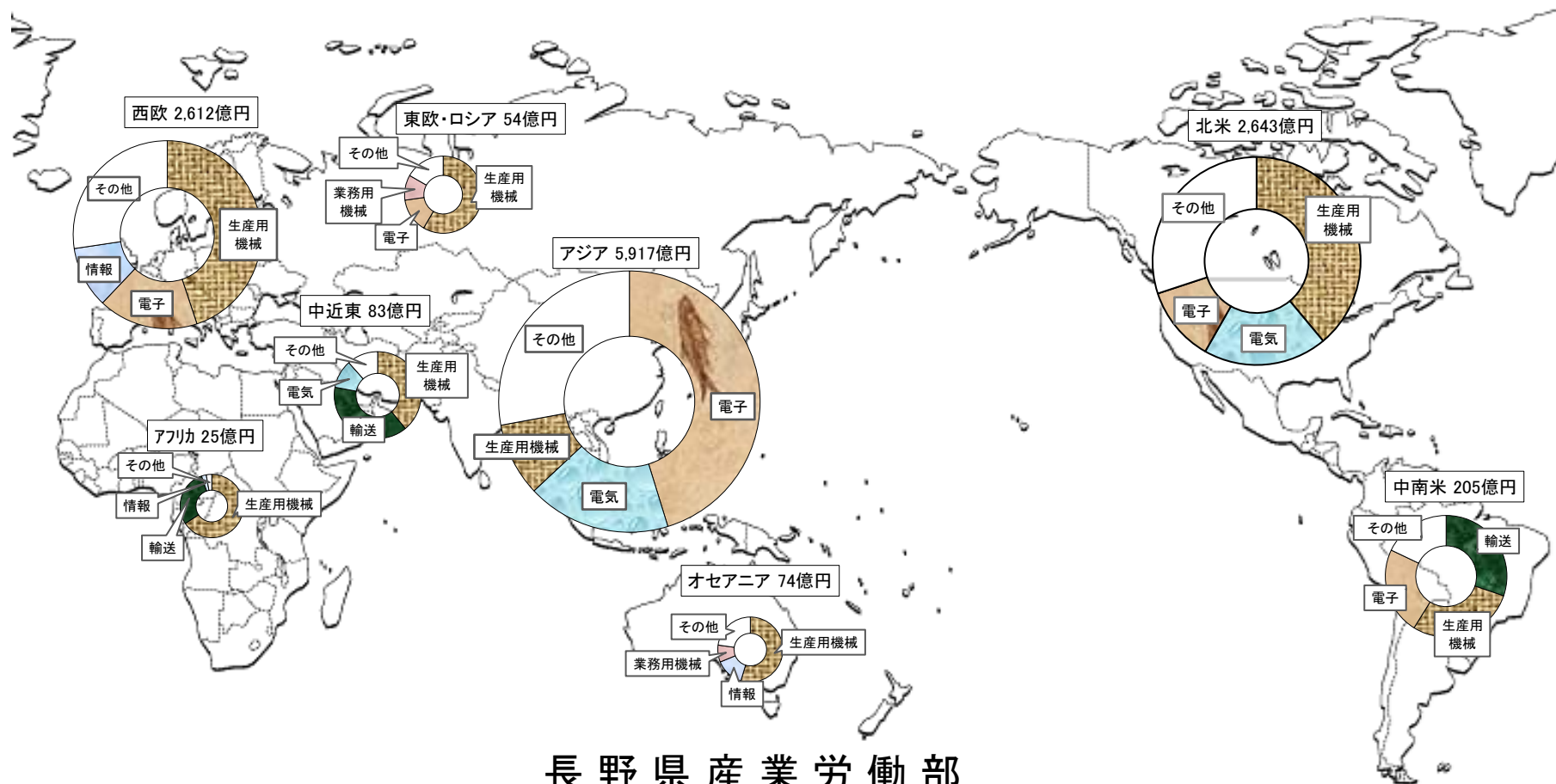


長野県の輸出産業

－ 令和 5 年（2023 年）輸出生産実態調査結果報告書 －



長野県産業労働部

令和 7 年（2025 年）12 月 8 日
長野県産業労働部産業政策課
TEL 026-235-7205（直通）
FAX 026-235-7496
Eメール sansei@pref.nagano.lg.jp

目 次

調査に関する一般的説明

調査に関する一般的説明	1
-------------	---

調査結果の概要

I 輸出の概況	3
II 類型別・業種別・品目別の輸出動向	6
III 仕向地別の輸出動向	10
IV 輸出形態別動向	13
V 輸出生産事業所及び従業者	14
VI 市郡別の輸出出荷額	15

統 計 表

1 業種別事業所数・従業者数・輸出入出荷額	17
2 品目別事業所数・従業者数・輸出入出荷額	18
3 業種別の製造品出荷額等に対する輸出割合	25
4 仕向地別・業種別輸出入出荷額	26
5 市郡別等の事業所数・従業者数・輸出入出荷額	29

1 調査の目的

この調査は、生産者又は加工業者が製造又は加工した輸出入製品の品名・出荷額及び出荷先等の基本的事項を調査し、輸出生産及び貿易振興施策の基本的資料を得るために実施したものです。

2 調査の期日 令和5年(2023年)12月31日現在

3 調査の範囲

日本標準産業分類による大分類E一製造業を主業とする事業所(国及び公共企業体に属するものを除く)のうち、従業者10人以上を有する3,348事業所で、輸出入製品を製造又は加工している事業所を調査の対象としています。

4 集計事項の説明

- (1) 事業所数 令和5年12月31日現在の数字
- (2) 従業者数 令和5年12月31日現在の常用従業者数並びに個人事業主及び家族従業者数の合計
- (3) 輸出入出荷額 令和5年における直接輸出額、間接輸出額及び輸出入加工賃受取額の合計

ア 直接輸出額

令和5年においてその事業所で製造されたもののうち、その事業所又は本社から貿易商社・問屋等を介せずに直接外国へ輸出されたもの

イ 間接輸出額

令和5年においてその事業所で製造されたもののうち、貿易商社・問屋等を介して間接に外国へ輸出されたもの

ウ 輸出入加工賃受取額

令和5年において、他の事業所から輸出入向けのため支給された原材料又は製品に処理を加え、それによって受け取る加工賃

(4) 輸出地域とその地域に含まれる国名

地域名	国名
その他のアジア	インド、ベトナム、ブルネイ、ラオス、カンボジア、ミャンマー、パキスタン、バングラデシュ、スリランカ、ネパール、ブータン 等
その他の中南米	パナマ、メキシコ、コロンビア、ベネズエラ、ペルー、チリ、アルゼンチン、ボリビア、パラグアイ、ウルグアイ、エクアドル、ガイアナ、コスタリカ、ニカラグア、グアテマラ 等
その他の西欧	スイス、ベルギー、ルクセンブルク、オランダ、スペイン、スウェーデン、ノルウェー、フィンランド、デンマーク、ポルトガル、ギリシャ、オーストリア 等
東欧	ポーランド、チェコ、スロバキア、ハンガリー、ルーマニア、ブルガリア、アルバニア 等
その他の中近東	クウェート、イスラエル、シリア、レバノン、トルコ、ヨルダン、アフガニスタン、イエメン、オマーン 等
その他のオセアニア	ニュージーランド、トンガ、フィジー、サモア、ナウル、パプアニューギニア 等
アフリカ	南アフリカ共和国、エジプト、リビア、アルジェリア、スーダン、リベリア、ガーナ、ナイジェリア、エチオピア、コンゴ共和国、ケニア、ザンビア、チャド、ニジェール、マリ、モロッコ 等

5 産業分類の名称

産業分類の名称は次の略称を用います。

番号	略称	産業中分類の名称
9・10	食料	食料品製造業、飲料・たばこ・飼料製造業
11	繊維	繊維工業
12	木材	木材・木製品製造業(家具を除く)
13	家具	家具・装備品製造業
14	紙・パルプ	パルプ・紙・紙加工品製造業
15	印刷	印刷・同関連業
16	化学	化学工業
17	石油	石油製品・石炭製品製造業

18	プラスチック	プラスチック製品製造業
19	ゴム	ゴム製品製造業
20	皮革	なめし革・同製品・毛皮製造業
21	窯業	窯業・土石製品製造業
22	鉄鋼	鉄鋼業
23	非鉄	非鉄金属製造業
24	金属	金属製品製造業
25	はん用機械	はん用機械器具製造業
26	生産用機械	生産用機械器具製造業
27	業務用機械	業務用機械器具製造業
28	電子	電子部品・デバイス・電子回路製造業
29	電気	電気機械器具製造業
30	情報	情報通信機械器具製造業
31	輸送	輸送用機械器具製造業
32	その他	その他の製造業

6 事業所の産業分類格付け

1事業所で産業中分類(上2桁の番号)の異なる製造品を輸出している場合は、中分類を同じくする品目の輸出入荷額をそれぞれ合計し、その額の最も大きいもので産業分類を格付けします。

7 公表上の注意

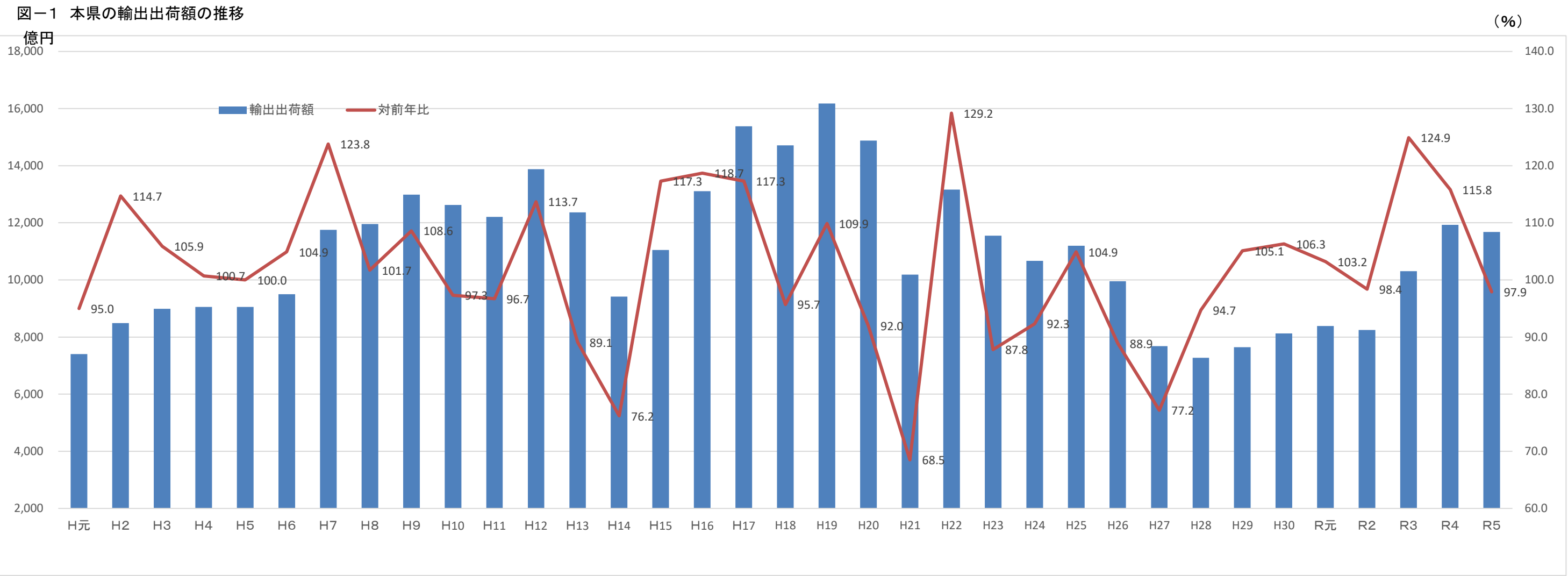
- (1) この統計中「ー」は該当数値なし、「0」は四捨五入による単位未満を表しています。
- (2) この統計中「x」は、事業所が1又は2の場合に、個々の申告者の秘密事項を守るため、数値を秘匿するためのものです。なお、3以上の事業所数に関する数値でも、前後の関係から事業所数1又は2の数値が判明する箇所は、同様に「x」で秘匿しています。
- (3) 構成比については、単位未満を四捨五入しているため、合計と内訳の計が一致しないことがあります。
- (4) 日本標準産業分類の第12回改定に伴い、平成20年調査における産業別集計データの一部では、前年データとの間に不連続が生じるため、前年との比較においては、平成19年調査の数値を平成20年調査の分類で再集計してあります。

調 査 結 果 の 概 要

I 輸出の概況

1 本県の輸出出荷額

令和5年の輸出出荷額は、1兆1,682億3,284万円となっており、前年（令和4年）の1兆1,934億7,752万円に比べて、252億4,468万円、2.1％減少しています。



表－1 本県の輸出出荷額の推移 (単位:金額:億円、対前年比:％)

年次	H元	H2	H3	H4	H5	H6	H7	H8	H9	H10	H11	H12	H13	H14	H15	H16	H17	H18	H19	H20	H21	H22	H23	H24	H25	H26	H27	H28	H29	H30
輸出出荷額	7,405	8,491	8,994	9,053	9,054	9,498	11,758	11,960	12,986	12,629	12,207	13,879	12,362	9,421	11,047	13,113	15,377	14,717	16,177	14,881	10,188	13,161	11,552	10,668	11,196	9,952	7,684	7,273	7,643	8,127
指数	100.0	114.7	121.5	122.3	122.3	128.3	158.8	161.5	175.4	170.6	164.9	187.4	166.9	127.2	149.2	177.1	207.7	198.8	218.5	201.0	137.6	177.7	156.0	144.1	151.2	134.4	103.8	98.2	103.2	109.8
対前年比	95.0	114.7	105.9	100.7	100.0	104.9	123.8	101.7	108.6	97.3	96.7	113.7	89.1	76.2	117.3	118.7	117.3	95.7	109.9	92.0	68.5	129.2	87.8	92.3	104.9	88.9	77.2	94.7	105.1	106.3

年次	R元	R2	R3	R4	R5
輸出出荷額	8,384	8,249	10,304	11,934	11,682
指数	113.2	111.4	139.2	161.2	157.8
対前年比	103.2	98.4	124.9	115.8	97.9

2 製造品出荷額等に対する輸出出荷額の割合

令和5年の本県の製造品出荷額等に対する輸出出荷額の割合は17.1%と、令和4年の17.2%を0.1ポイント下回っています。

表－2 製造品出荷額等に対する輸出出荷額の割合 表－3 輸出出荷額の割合の推移

年次	製造品出荷額等(A)		輸出出荷額(B)		B／A (%)
	(百万円)	対前年比(%)	(百万円)	対前年比(%)	
R3	6,443,930	109.2	1,030,429	124.9	16.0
R4	6,932,369	107.5	1,193,477	115.8	17.2
R5	6,821,091	98.4	1,168,232	97.9	17.1

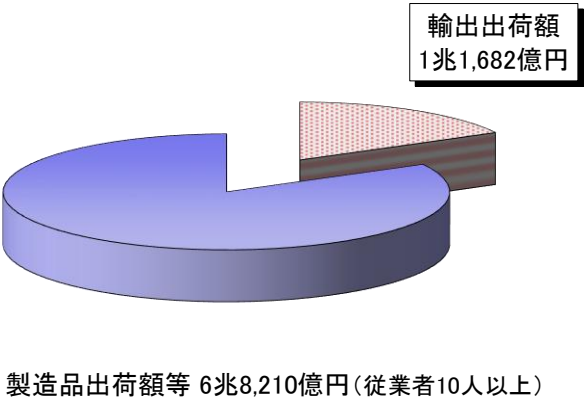
いずれも従業者10人以上の事業所

(単位:%)

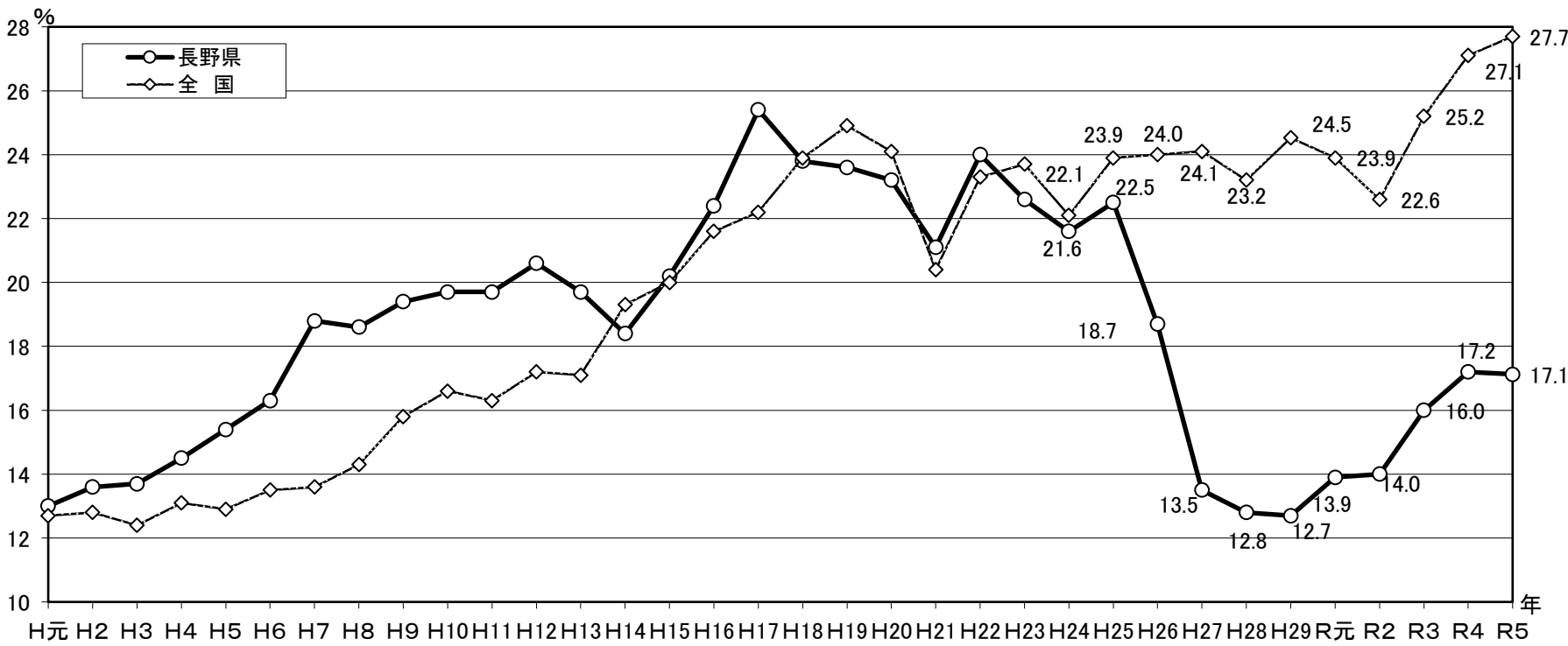
年次	H元	H2	H3	H4	H5	H6	H7	H8	H9	H10	H11	H12	H13	H14	H15	H16	H17	H18	H19	H20	H21	H22	H23	H24	H25	H26	H27	H28	H29	H30
長野県	13.0	13.6	13.7	14.5	15.4	16.3	18.8	18.6	19.4	19.7	19.7	20.6	19.7	18.4	20.2	22.4	25.4	23.8	23.6	23.2	21.1	24.0	22.6	21.6	22.5	18.7	13.5	12.8	12.7	12.8
全国	12.7	12.8	12.4	13.1	12.9	13.5	13.6	14.3	15.8	16.6	16.3	17.2	17.1	19.3	20.0	21.6	22.2	23.9	24.9	24.1	20.4	23.3	23.7	22.1	23.9	24.0	24.1	23.2	24.5	24.6

年次	R元	R2	R3	R4	R5
長野県	13.9	14.0	16.0	17.2	17.1
全国	23.9	22.6	25.2	27.1	27.7

図－2 輸出出荷額の割合(令和5年)



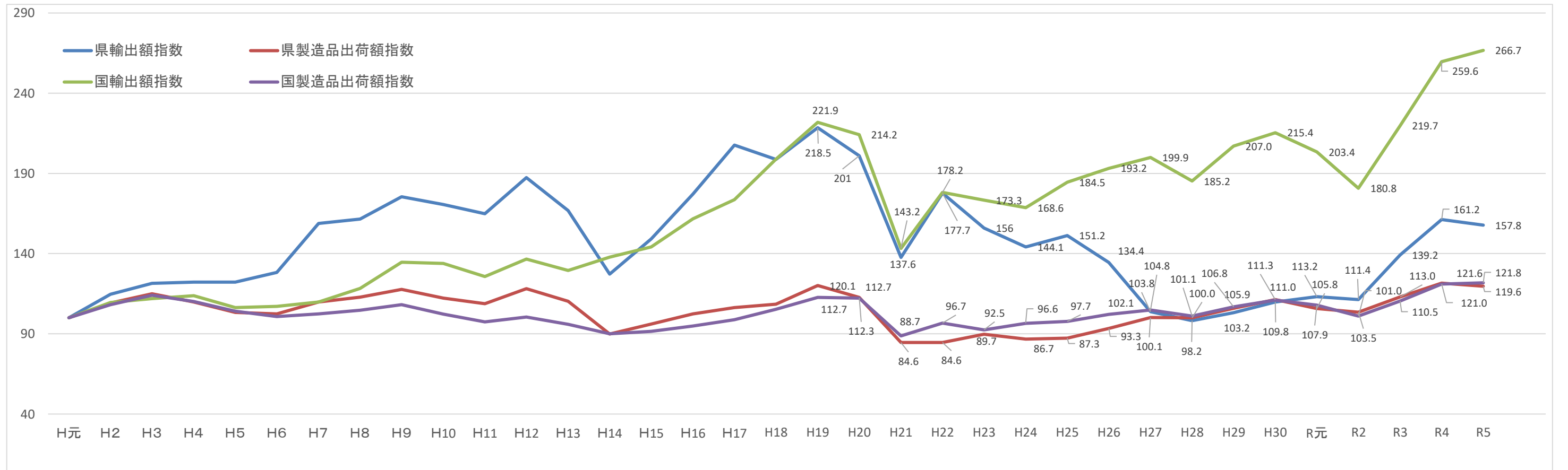
図－3 輸出出荷額の割合の推移



3 製造品出荷額等と輸出出荷額の推移

平成元年以降、製造品出荷額等は県、国共にほぼ同じ水準で推移しています。輸出出荷額は国が高い水準で推移している一方、県は近年同水準で推移してまいりましたが、R5年はR4年と同様に高い水準となりました。

図－4 本県及び全国の輸出出荷額等の推移(H元を100とした指数)



表－4 本県及び全国の輸出出荷額等の推移

年次		H元	H2	H3	H4	H5	H6	H7	H8	H9	H10	H11	H12	H13	H14	H15	H16	H17	H18	H19	H20	H21	H22	H23	H24	H25	H26	H27	H28	H29	H30
長野県	輸出出荷額	7,405	8,491	8,994	9,053	9,054	9,498	11,758	11,960	12,986	12,629	12,207	13,879	12,362	9,421	11,047	13,113	15,377	14,717	16,177	14,881	10,188	13,161	11,552	10,668	11,196	9,952	7,684	7,273	7,643	8,127
	(億円) 指数	100.0	114.7	121.5	122.3	122.3	128.3	158.8	161.5	175.4	170.6	164.9	187.4	166.9	127.2	149.2	177.1	207.7	198.8	218.5	201.0	137.6	177.7	156.0	144.1	151.2	134.4	103.8	98.2	103.2	109.8
	製造品出荷額等	57,030	62,259	65,571	62,634	58,938	58,386	62,627	64,413	67,108	64,061	62,023	67,394	62,890	51,268	54,798	58,464	60,596	61,812	68,483	64,251	48,251	48,252	51,161	49,446	49,760	53,181	57,079	57,002	60,400	63,465
	(億円) 指数	100.0	109.2	115.0	109.8	103.3	102.4	109.8	112.9	117.7	112.3	108.8	118.2	110.3	89.9	96.1	102.5	106.3	108.4	120.1	112.7	84.6	84.6	89.7	86.7	87.3	93.3	100.1	100.0	105.9	111.3
全国	輸出額	3,782	4,146	4,236	4,301	4,020	4,050	4,153	4,473	5,094	5,065	4,755	5,165	4,898	5,211	5,455	6,117	6,566	7,525	8,393	8,102	5,417	6,740	6,555	6,375	6,977	7,309	7,561	7,004	7,829	8,148
	(百億円) 指数	100.0	109.6	112.0	113.7	106.3	107.1	109.8	118.3	134.7	133.9	125.7	136.6	129.5	137.8	144.2	161.7	173.6	198.9	221.9	214.2	143.2	178.2	173.3	168.6	184.5	193.2	199.9	185.2	207.0	215.4
	製造品出荷額等	29,889	32,337	34,083	32,952	31,120	30,085	30,603	31,307	32,307	30,584	29,145	30,048	28,667	26,936	27,341	28,353	29,535	31,483	33,676	33,558	26,526	28,911	27,657	28,873	29,209	30,514	31,313	30,204	31,917	33,181
	(百億円) 指数	100.0	108.2	114.0	110.2	104.1	100.7	102.4	104.7	108.1	102.3	97.5	100.5	95.9	90.1	91.5	94.9	98.8	105.3	112.7	112.3	88.7	96.7	92.5	96.6	97.7	102.1	104.8	101.1	106.8	111.0

年次		R元	R2	R3	R4	R5
長野県	輸出出荷額	8,384	8,249	10,304	11,934	11,682
	(億円) 指数	113.2	111.4	139.2	161.2	157.8
	製造品出荷額等	60,351	59,002	64,439	69,323	68,210
	(億円) 指数	105.8	103.5	113.0	121.6	119.6
全国	輸出額	7,693	6,840	8,309	9,817	10,087
	(百億円) 指数	203.4	180.8	219.7	259.6	266.7
	製造品出荷額等	32,253	30,200	33,022	36,177	36,413
	(百億円) 指数	107.9	101.0	110.5	121.0	121.8

(注) 長野県の輸出出荷額・製造品出荷額等は従業者10人以上の事業所、全国の製造品出荷額等は従業者4人以上の事業所のもの
(資料)「工業統計調査結果報告書」(県企画振興部)、「貿易統計」(財務省)、「工業統計表」(経済産業省)、「経済構造実態調査」(経済産業省)

Ⅱ 類型別・業種別・品目別の輸出動向

1 類型別の動向

類型別では、「加工組立型」が全体の91.0%を占めています。

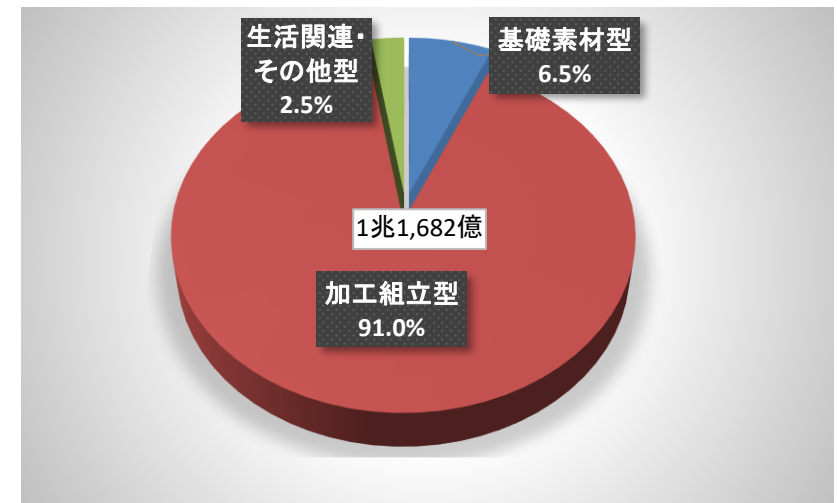
表－5 類型別輸出動向

(単位:金額:万円、対前年比・構成比:%)

類 型	令 和 4 年		令 和 5 年		
	輸 出 出 荷 額	構 成 比	輸 出 出 荷 額	対前年比	構 成 比
基 礎 素 材 型	7,957,287	6.7	7,574,379	95.2	6.5
加 工 組 立 型	108,399,862	90.8	106,292,621	98.1	91.0
生 活 関 連 ・ そ の 他 型	2,990,603	2.5	2,956,284	98.9	2.5
計	119,347,752	100.0	116,823,284	97.9	100.0

(注) 基礎素材型:木材、紙パ、化学、石油、プラスチック、ゴム、窯業、鉄鋼、非鉄、金属
加工組立型:はん用機械、生産用機械、業務用機械、電子、電気、情報、輸送
生活関連・その他型:食料、飲料、繊維、家具、印刷、皮革、その他

図－5 類型別輸出動向



2 業種別の動向

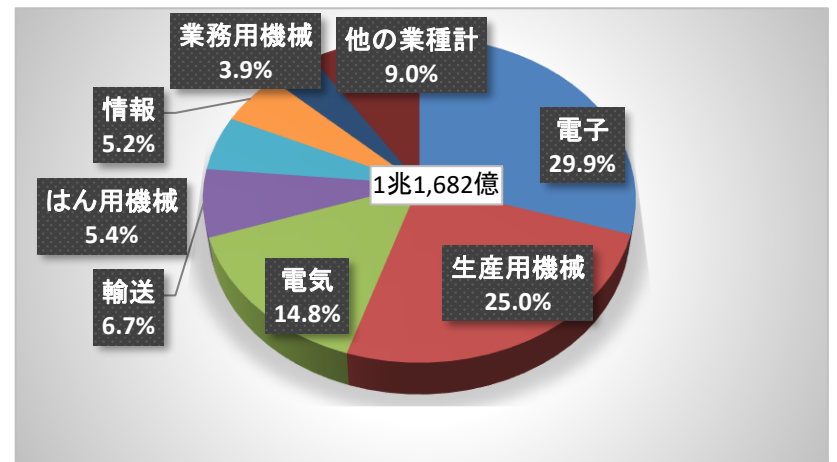
(1) 業種別では、「電子」が最も多く、次いで「生産用機械」、「電気」の順となっています。

表－6 業種別輸出動向

(単位:金額:万円、対前年比・構成比:%)

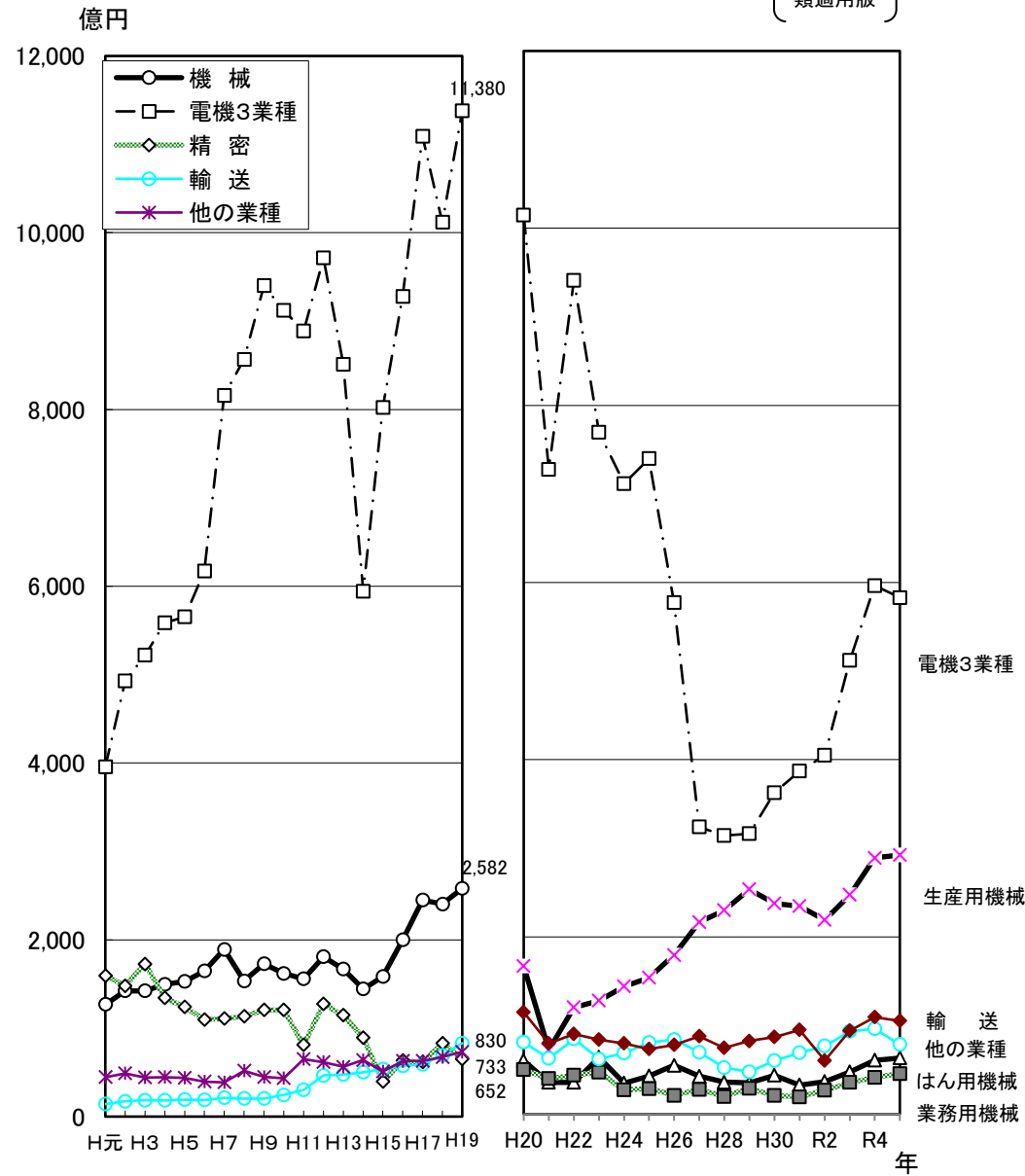
業 種	令 和 4 年		令 和 5 年		
	輸 出 出 荷 額	構 成 比	輸 出 出 荷 額	対前年比	構 成 比
電 子	36,288,583	30.4	34,950,857	96.3	29.9
生 産 用 機 械	28,915,307	24.2	29,243,667	101.1	25.0
電 気	17,890,300	15.0	17,301,243	96.7	14.8
輸 送	9,641,430	8.1	7,846,470	81.4	6.7
は ん 用 機 械	6,070,426	5.1	6,327,631	104.2	5.4
情 報	5,468,745	4.6	6,049,484	110.6	5.2
業 務 用 機 械	4,125,071	3.5	4,573,269	110.9	3.9
小 計	108,399,862	90.9	106,292,621	98.1	91.0
他 の 業 種 計	10,947,890	9.1	10,530,663	96.2	9.0
計	119,347,752	100.0	116,823,284	97.9	100.0

図－6 業種別輸出動向



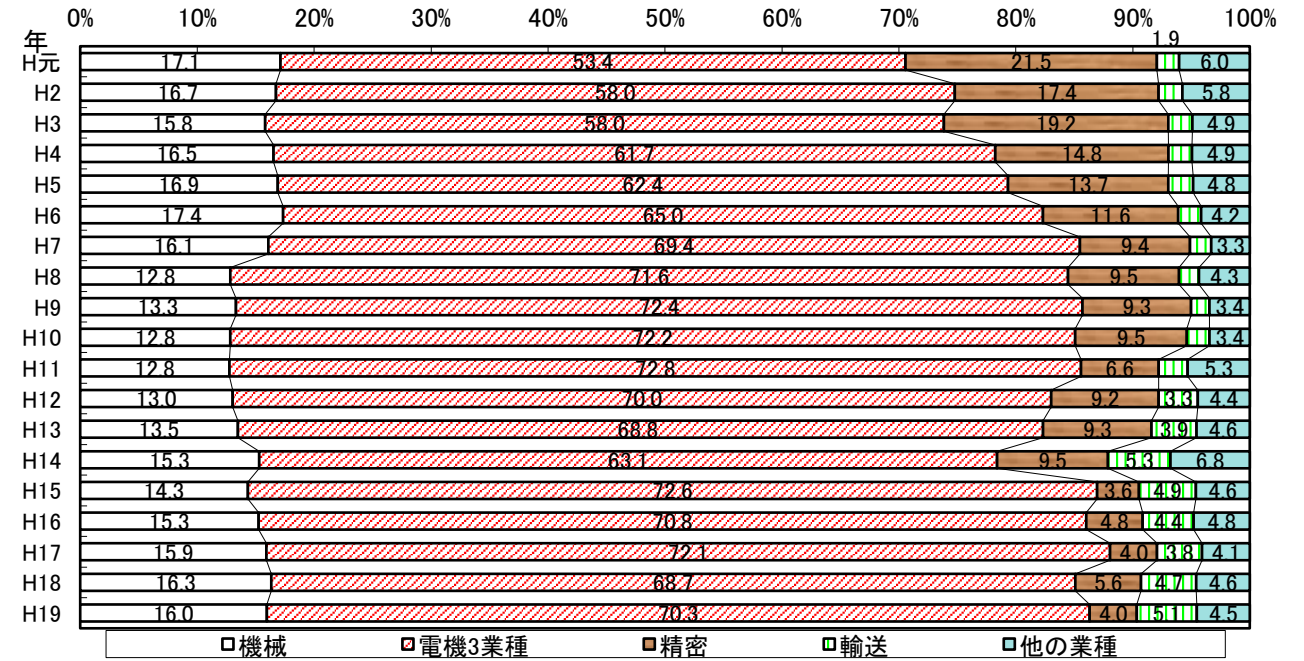
(2) 令和5年の電機3業種の輸出出荷額は5,830億円で、全体の49.9%を占めています。

図-7 主要業種の輸出出荷額の推移

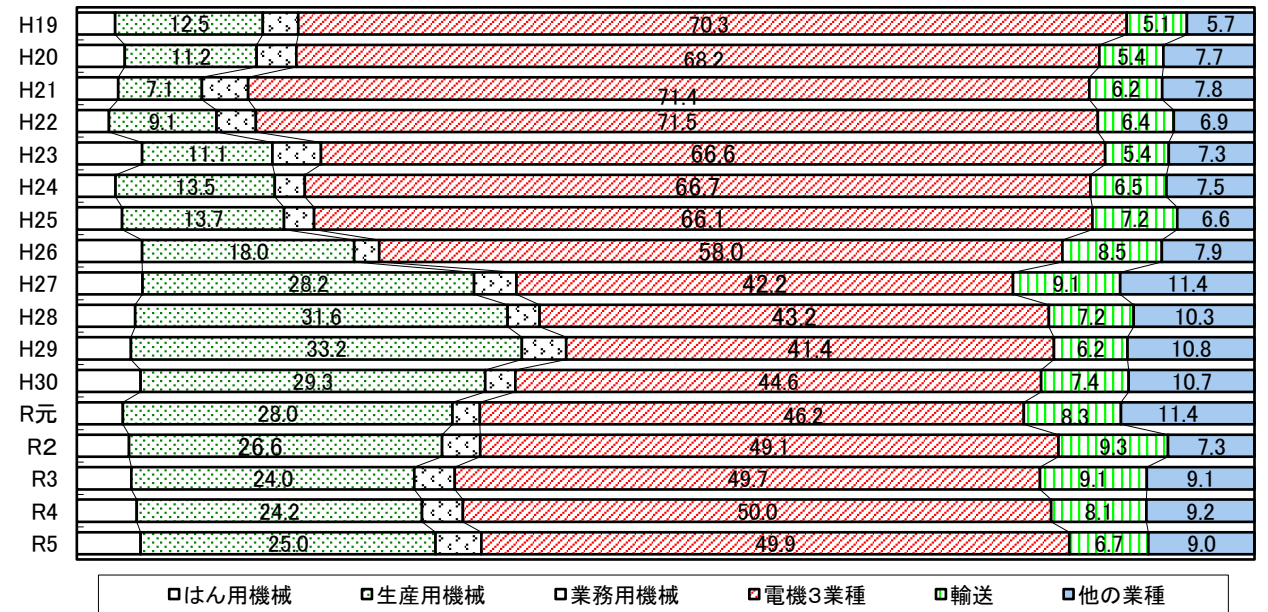


(注) 電機3業種は、電子、電気、情報の合計

図-8 業種別輸出出荷額の構成比の推移

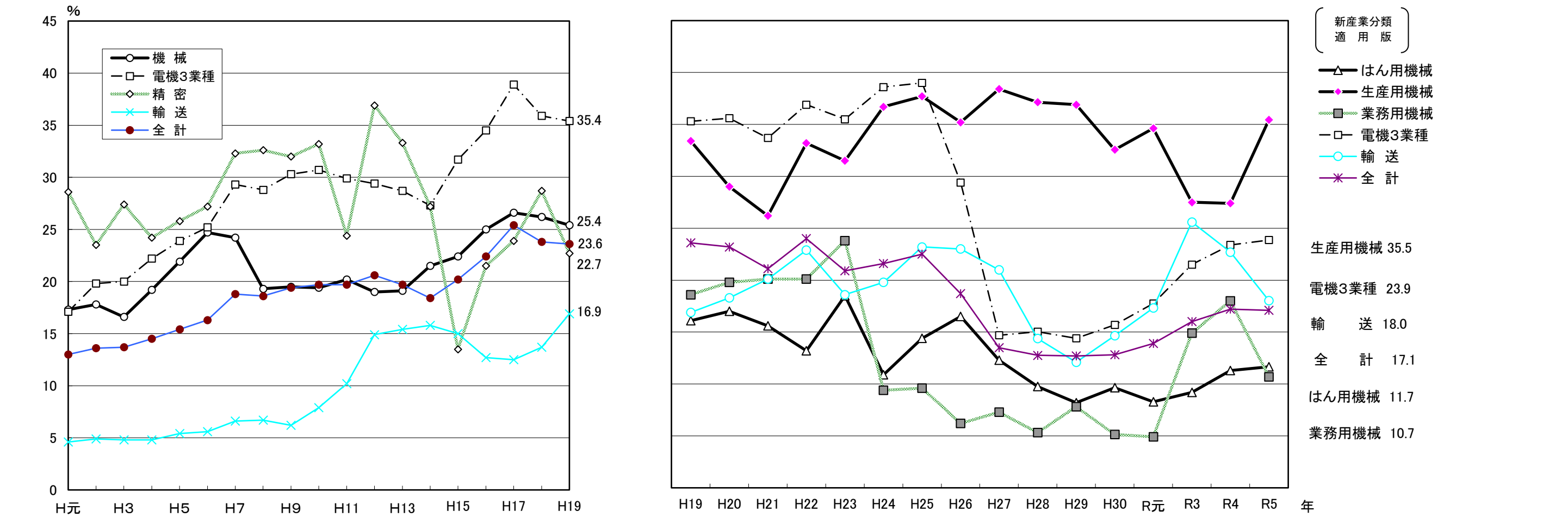


〔日本標準産業分類第12回改定 新産業分類による構成比〕



(3) 令和5年の業種別の製造品出荷額等に対する輸出出荷額の割合は、生産用機械が35.5%と最も高くなっています。

図－9 主な業種の製造品出荷額等に対する輸出出荷額の割合の推移



表－7 主な業種の製造品出荷額等に対する輸出出荷額の割合の推移

		(単位:%)																	
年次	H元	H2	H3	H4	H5	H6	H7	H8	H9	H10	H11	H12	H13	H14	H15	H16	H17	H18	H19
機械	17.3	17.8	16.6	19.2	21.9	24.7	24.2	19.3	19.5	19.4	20.2	19.0	19.1	21.5	22.4	25.0	26.6	26.2	25.4
電機3業種	17.1	19.8	20.0	22.2	23.9	25.2	29.3	28.8	30.3	30.7	29.9	29.4	28.7	27.3	31.7	34.5	38.9	35.9	35.4
精密	28.6	23.5	27.4	24.2	25.8	27.2	32.3	32.6	32.0	33.2	24.4	36.9	33.3	27.2	13.5	21.5	23.9	28.7	22.7
輸送	4.6	4.9	4.8	4.8	5.4	5.6	6.6	6.7	6.2	7.9	10.2	14.9	15.4	15.8	15.0	12.7	12.5	13.7	16.9
全計	13.0	13.6	13.7	14.5	15.4	16.3	18.8	18.6	19.4	19.7	19.7	20.6	19.7	18.4	20.2	22.4	25.4	23.8	23.6

(新産業分類適用版)																	(単位:%)	
年 次	H19	H20	H21	H22	H23	H24	H25	H26	H27	H28	H29	H30	R元	R2	R3	R4	R5	
はん用機械	16.1	17.0	15.6	13.2	18.5	10.9	14.4	16.5	12.3	9.8	8.2	9.6	8.3	8.6	9.2	11.3	11.7	
生産用機械	33.4	29.0	26.2	33.2	31.5	36.7	37.7	35.2	38.4	37.1	36.9	32.6	34.6	35.2	27.5	27.4	35.5	
業務用機械	18.6	19.8	20.1	20.1	23.8	9.4	9.6	6.2	7.3	5.3	7.8	5.1	4.9	7.7	14.9	18.0	10.7	
電機3業種	35.3	35.6	33.7	36.9	35.5	38.6	39.0	29.4	14.7	15.0	14.4	15.7	17.8	18.7	21.5	23.4	23.9	
輸 送	16.9	18.3	20.1	22.9	18.6	19.8	23.2	23.0	21.0	14.4	12.1	14.7	17.3	21.6	25.6	22.7	18.0	
全 計	23.6	23.2	21.1	24.0	20.9	21.6	22.5	18.7	13.5	12.8	12.7	12.8	13.9	14.0	16.0	17.2	17.1	

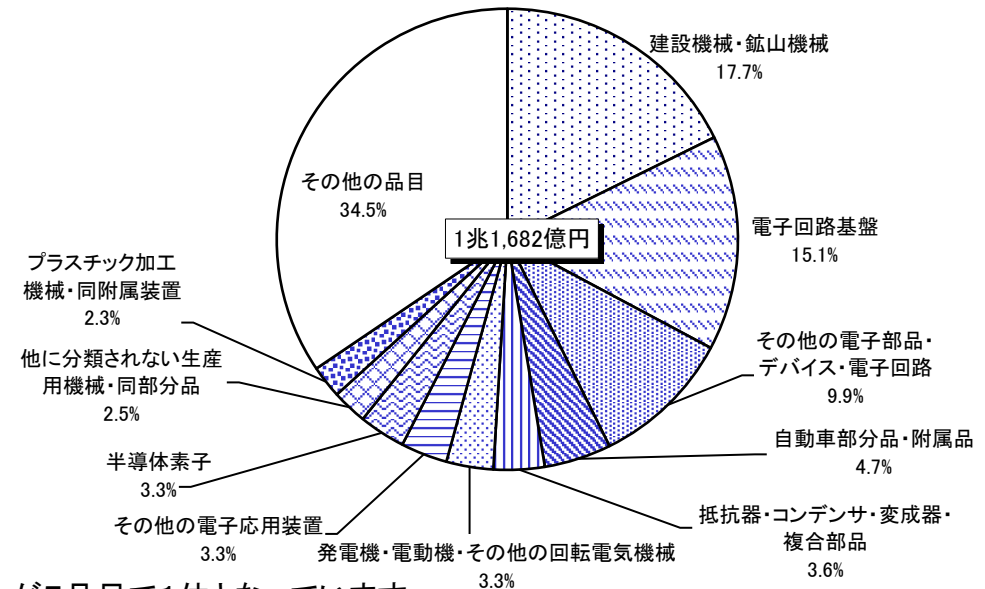
3 品目別の動向

(1) 品目別では、建設機械・鉱山機械、電子回路基盤、その他の電子部品・デバイス・電子回路などが多くなっています。

図-10 主な品目別輸出貨額の構成比

表-8 主な品目の輸出出荷額

品 目 名	輸出出荷額 (万円)	構成比 (%)
建設機械・鉱山機械	20,693,376	17.7
電子回路基盤	17,631,482	15.1
その他の電子部品・デバイス・電子回路	11,556,505	9.9
自動車部分品・附属品	5,491,916	4.7
抵抗器・コンデンサ・変成器・複合部品	4,174,585	3.6
発電機・電動機・その他の回転電気機械	3,845,610	3.3
その他の電子応用装置	3,811,882	3.3
半導体素子	3,806,534	3.3
他に分類されない生産用機械・同部分品	2,877,490	2.5
プラスチック加工機械・同附属装置	2,671,109	2.3
その他の品目	40,262,795	34.5
計	116,823,284	100.0



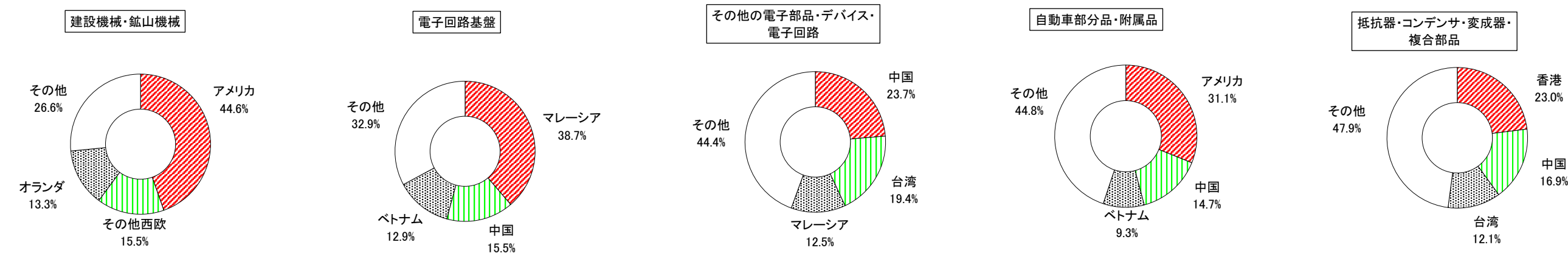
(2) 主な品目別の仕向地は、上位20品目のうち中国が6品目、アメリカが5品目で1位となっています。

表-9 主な品目別の仕向地

(金額単位：億円)

順位	品目番号	品 目 名	輸出 出荷額	主な仕向地と輸出出荷額									
1	2621	建設機械・鉱山機械	2,069	アメリカ	923	その他西欧	321	オランダ	275	ドイツ	161	イギリス	131
2	2841	電子回路基盤	1,763	マレーシア	683	中国	273	ベトナム	228	韓国	165	アメリカ	129
3	2899	その他の電子部品・デバイス・電子回路	1,156	中国	274	台湾	224	マレーシア	144	香港	95	フィリピン	72
4	3113	自動車部分品・附属品	549	アメリカ	171	中国	81	ベトナム	51	ブラジル	40	インドネシア	37
5	2821	抵抗器・コンデンサ・変成器・複合部品	417	香港	96	中国	71	台湾	51	タイ	38	オランダ	32
6	2911	発電機・電動機・その他の回転電気機械	385	アメリカ	132	香港	59	中国	54	フランス	49	ドイツ	24
7	2969	その他の電子応用装置	381	アメリカ	310	マレーシア	32	韓国	19	ドイツ	3	中国	3
8	2813	半導体素子	381	×									
9	2699	他に分類されない生産用機械・同部分品	288	中国	137	韓国	46	アメリカ	28	台湾	27	ドイツ	15
10	2653	プラスチック加工機械・同附属装置	267	アメリカ	63	中国	26	メキシコ	24	タイ	16	東欧	15
11	2521	ポンプ・同装置	227	中国	103	韓国	57	台湾	31	アメリカ	15	東欧	5
12	2661	金属工作機械	225	中国	44	ドイツ	37	アメリカ	30	韓国	29	イタリア	17
13	2711	複写機製造業	×	×									
14	3034	印刷装置	×	×									
15	2814	集積回路	×	×									
16	2531	動力伝導装置製造業(玉軸受、ころ軸受を除く)	187	中国	69	アメリカ	51	ドイツ	40	韓国	17	台湾	8
17	2161	炭素質電極	×	×									
18	2971	電気計測器	179	中国	79	韓国	27	アメリカ	22	台湾	8	ドイツ	8
19	1645	印刷インキ	×	×									
20	2972	工業計器	164	オランダ	96	台湾	38	ドイツ	12	アメリカ	10	中国	7

図－11 上位5品目(Xを除く)の仕向地別割合



Ⅲ 仕向地別の輸出動向

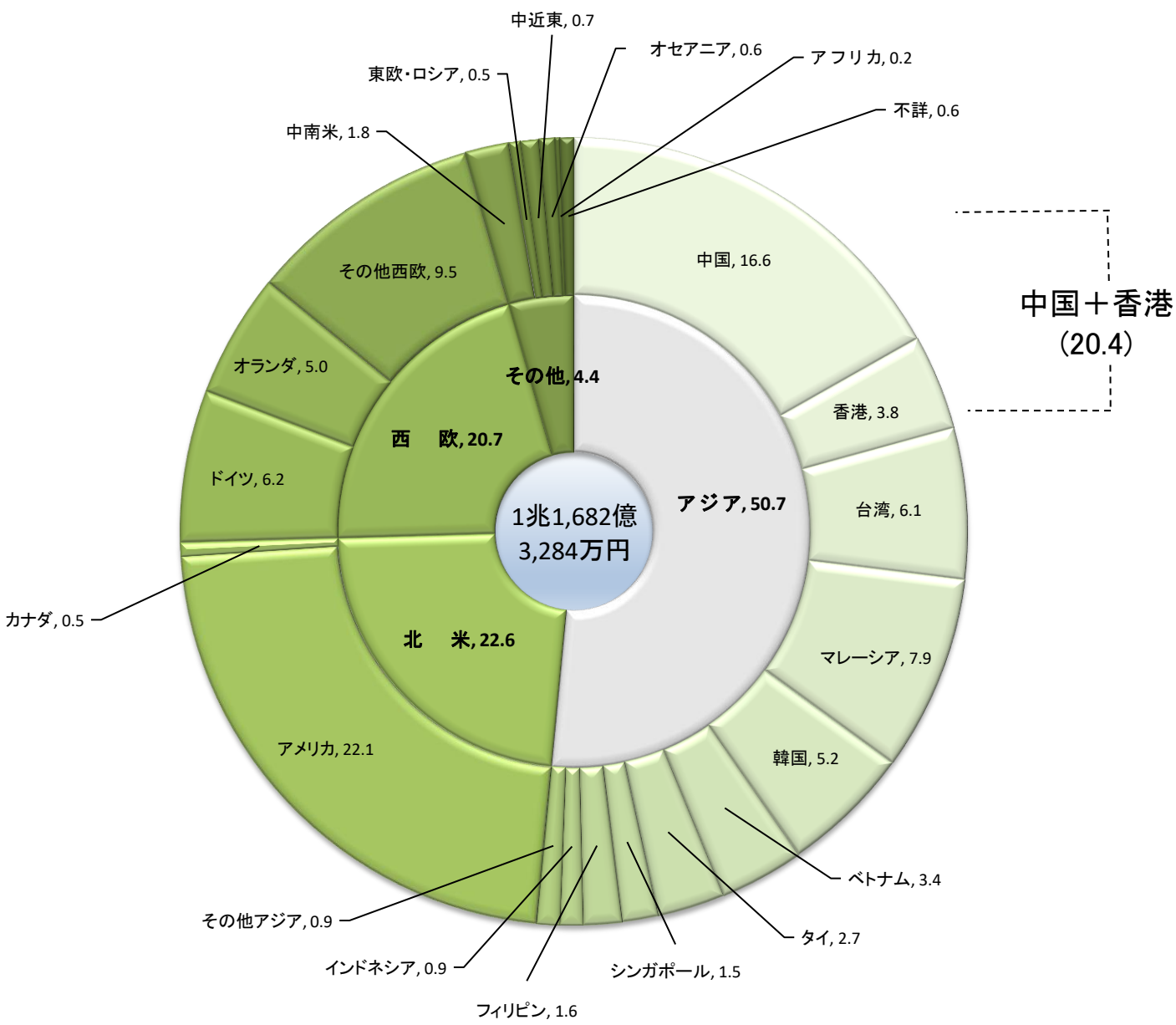
1 仕向地別輸出出荷額

地域別では、アジア、北米、西欧の順、国(地域)別では、アメリカ、中国(香港を含む)、マレーシアの順となっています。

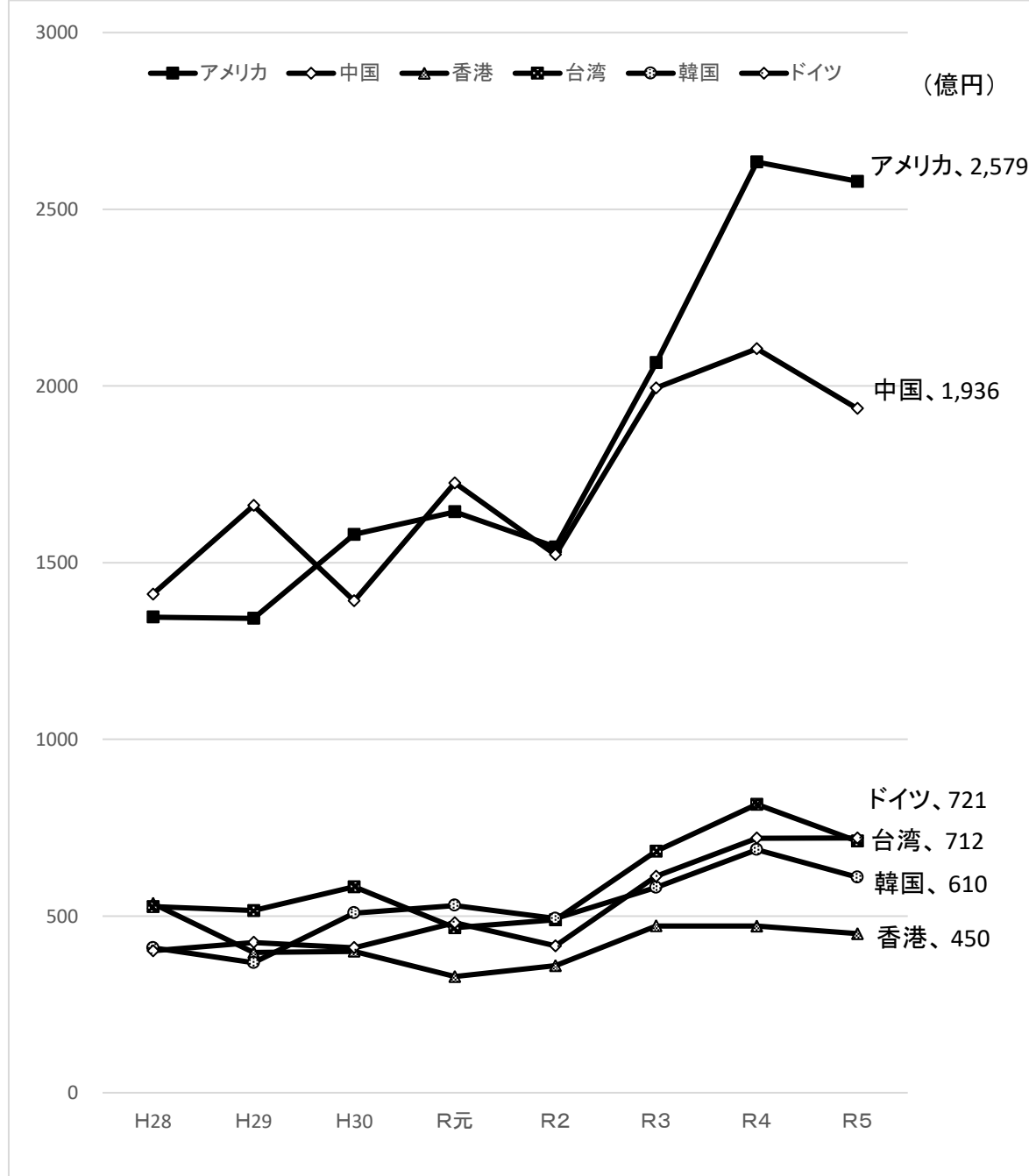
表－10 仕向地別(地域・国別)の動向

地 域 ・ 国 名		令和4年			令和5年		
		輸出出荷額	対前年比	構成比	輸出出荷額	対前年比	構成比
アジア		65,175,929	111.6	54.6	59,177,807	90.8	50.7
	中 国	21,053,167	105.6	17.6	19,355,572	91.9	16.6
	香 港	4,718,453	100.0	4.0	4,495,830	95.3	3.8
	台 湾	8,161,948	119.4	6.8	7,123,464	87.3	6.1
	マ レ ー シ ア	8,843,895	144.4	7.4	9,238,942	104.5	7.9
	韓 国	6,877,431	118.4	5.8	6,096,896	88.7	5.2
	ベ ト ナ ム	5,239,685	91.8	4.4	3,978,851	75.9	3.4
	タ イ	3,550,430	93.9	3.0	3,178,774	89.5	2.7
	シンガポール	2,179,375	106.8	1.8	1,718,194	78.8	1.5
	フィリピン	1,549,699	114.7	1.3	1,821,293	117.5	1.6
	インドネシア	1,713,356	161.5	1.4	1,069,730	62.4	0.9
	そ の 他 ア ジ ア	1,288,490	123.1	1.1	1,100,261	85.4	0.9
北 米		26,963,326	128.3	22.6	26,431,878	98.0	22.6
	ア メ リ カ	26,336,692	127.5	22.1	25,793,464	97.9	22.1
	カ ナ ダ	626,634	177.1	0.5	638,414	101.9	0.5
西 欧		22,651,887	120.4	19.0	26,123,380	115.3	22.4
	ド イ ツ	7,204,485	117.6	6.0	7,206,070	100.0	6.2
	オ ラ ン ダ	4,447,227	140.0	3.7	5,845,046	131.4	5.0
	イ ギ リ ス	1,917,333	85.4	1.6	1,970,728	102.8	1.7
	そ の 他 西 欧	9,082,842	124.9	7.6	11,101,536	122.2	9.5
中 南 米		2,102,991	121.6	1.8	2,057,659	97.8	1.8
	ブ ラ ジ ル	783,933	93.3	0.7	707,222	90.2	0.6
	そ の 他 中 南 米	1,319,058	148.3	1.1	1,350,437	102.4	1.2
東欧・ロシア		527,429	61.3	0.4	546,669	103.6	0.5
	ロ シ ア	25,087	25.1	0.0	75,986	302.9	0.1
	東 欧	502,342	66.1	0.4	470,683	93.7	0.4
中 近 東		738,716	110.2	0.6	835,504	113.1	0.7
	サウジアラビア	64,479	114.9	0.1	38,401	59.6	0.0
	イ ラ ン	328	72.2	0.0	0	0.0	0.0
	そ の 他 中 近 東	673,909	109.7	0.6	797,103	118.3	0.7
オセアニア		670,192	112.2	0.6	749,506	111.8	0.6
	オーストラリア	545,176	106.0	0.5	562,908	103.3	0.5
	その他のオセアニア	125,016	150.2	0.1	186,598	149.3	0.2
アフリカ		199,411	69.7	0.2	255,249	128.0	0.2
不詳		317,871	49.2	0.3	645,632	203.1	0.6
合 計		119,347,752	115.8	100.0	116,823,284	97.9	100.0

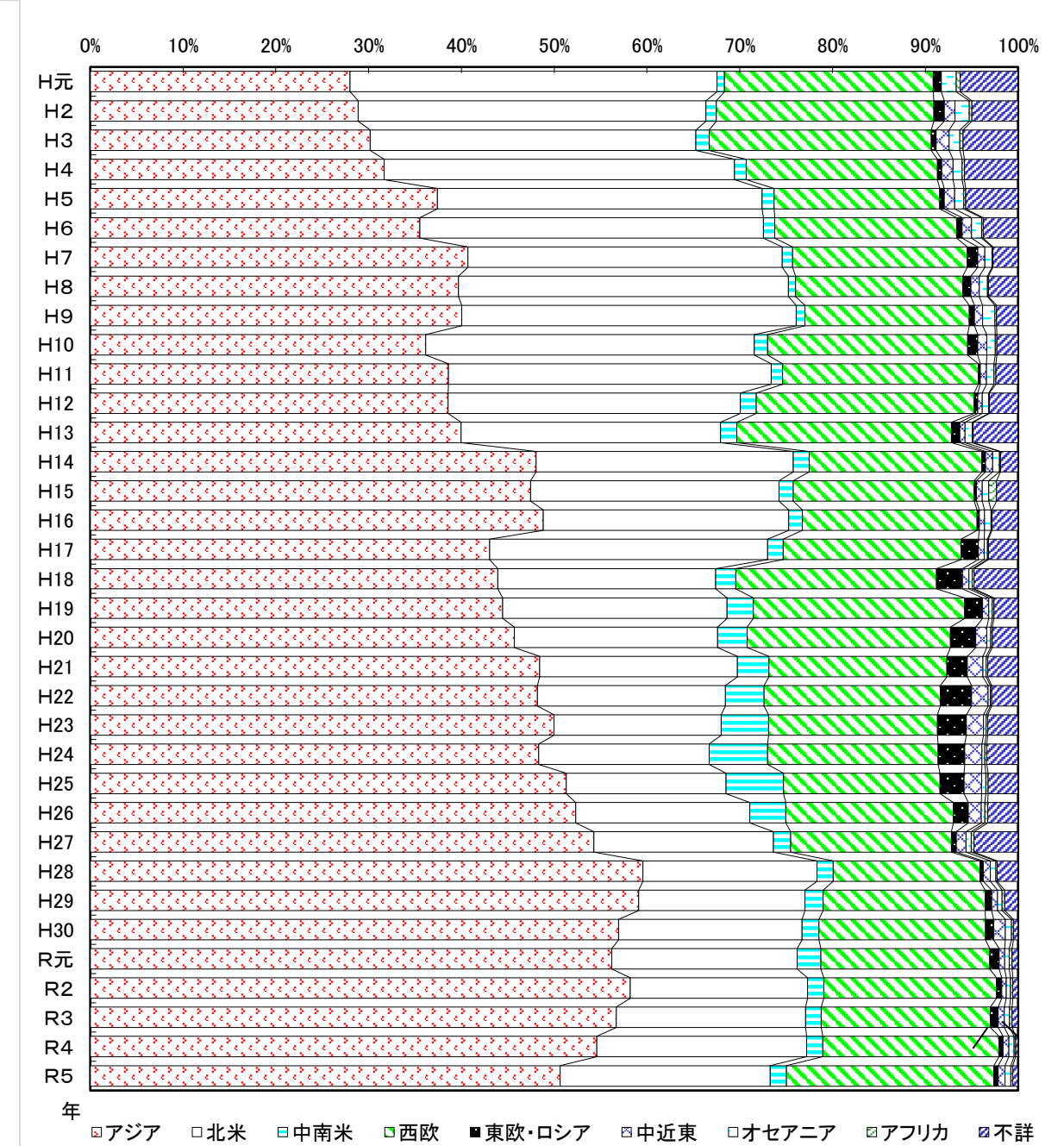
図－12 仕向地別(地域・国別)の動向



図－13 主な仕向地別の輸出出荷額の推移



図－14 地域別構成比の推移



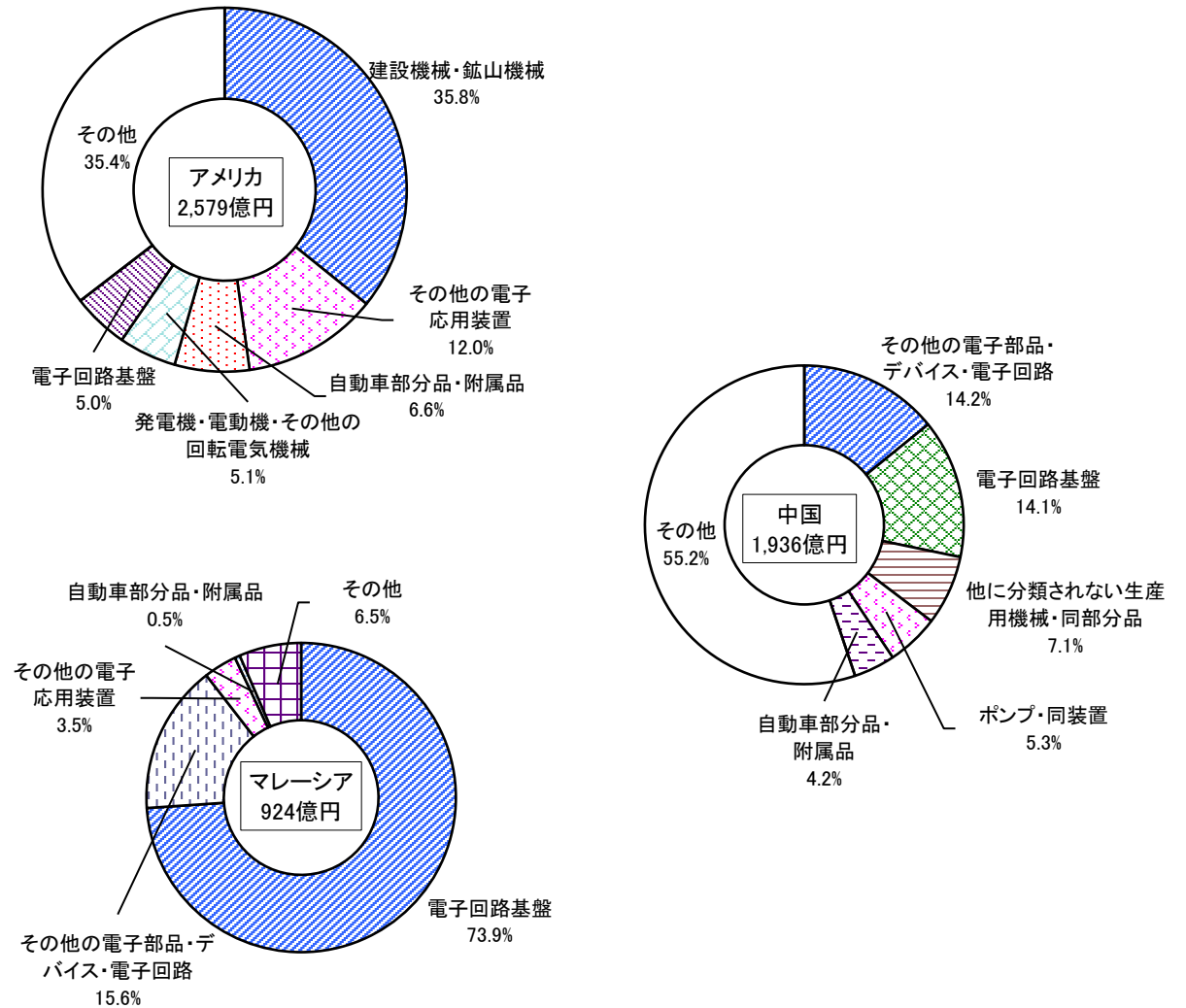
2 主な仕向地への輸出品目

主な仕向地への輸出品目

(金額単位:億円)

仕向地	主	な	品	目
アメリカ 2,579	建設機械・鉱山機械	923	その他の電子応用装置	310
	自動車部分品・附属品	171	発電機・電動機・その他の回転電気機械	132
	電子回路基盤	129	顕微鏡・望遠鏡等	79
	その他の電子部品・デバイス・電子回路	70	空調・住宅関連機器	65
	プラスチック加工機械・同附属装置	63	動力伝導装置製造業(玉軸受、ころ軸受を除く)	51
中国 1,936	その他の電子部品・デバイス・電子回路	274	電子回路基盤	273
	他に分類されない生産用機械・同部分品	137	ポンプ・同装置	103
	自動車部分品・附属品	81	電気計測器	79
	抵抗器・コンデンサ・変成器・複合部品	71	動力伝導装置製造業(玉軸受、ころ軸受を除く)	69
	発電機・電動機・その他の回転電気機械	54	金属工作機械	44
マレーシア 924	電子回路基盤	683	その他の電子部品・デバイス・電子回路	144
	その他の電子応用装置	32	自動車部分品・附属品	5
ドイツ 721	建設機械・鉱山機械	161	その他の電子部品・デバイス・電子回路	63
	油圧・空圧機器	50	動力伝導装置製造業(玉軸受、ころ軸受を除く)	40
	金属工作機械	37	光学機械用レンズ・プリズム	28
	発電機・電動機・その他の回転電気機械	24		
台湾 712	その他の電子部品・デバイス・電子回路	224	電子回路基盤	115
	抵抗器・コンデンサ・変成器・複合部品	51	半導体製造装置	39
	ポンプ・同装置	31	他に分類されない生産用機械・同部分品	27
韓国 610	電子回路基盤	165	ポンプ・同装置	57
	他に分類されない生産用機械・同部分品	46	金属工作機械	29
	電気計測器	27	その他の電子応用装置	19
オランダ 585	建設機械・鉱山機械	275	抵抗器・コンデンサ・変成器・複合部品	32
	その他のユニット部品	10		
香港 450	抵抗器・コンデンサ・変成器・複合部品	96	その他の電子部品・デバイス・電子回路	95
	発電機・電動機・その他の回転電気機械	59	電子回路基盤	17
ベトナム 398	電子回路基盤	228	自動車部分品・附属品	51
	その他の電子部品・デバイス・電子回路	48	発電機・電動機・その他の回転電気機械	18
フランス 394	建設機械・鉱山機械	87	発電機・電動機・その他の回転電気機械	48
	電子回路基盤	48	金属工作機械	11
	自動車部分品・附属品	7	その他の電子部品・デバイス・電子回路	5

図-15 上位3仕向地の品目別割合



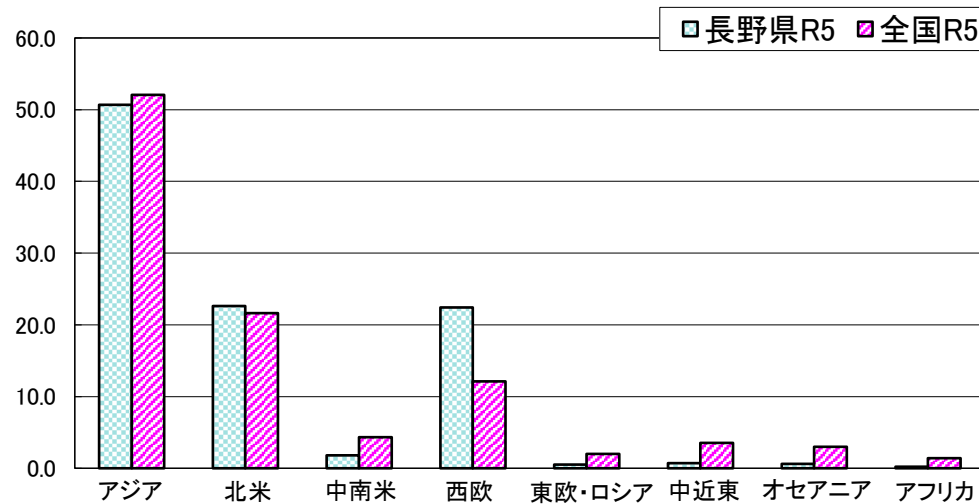
(注)この統計中、輸出出荷額を公表していない品目は記載していません。

(注)この統計中、輸出出荷額を公表していない品目は「その他」に含めています。

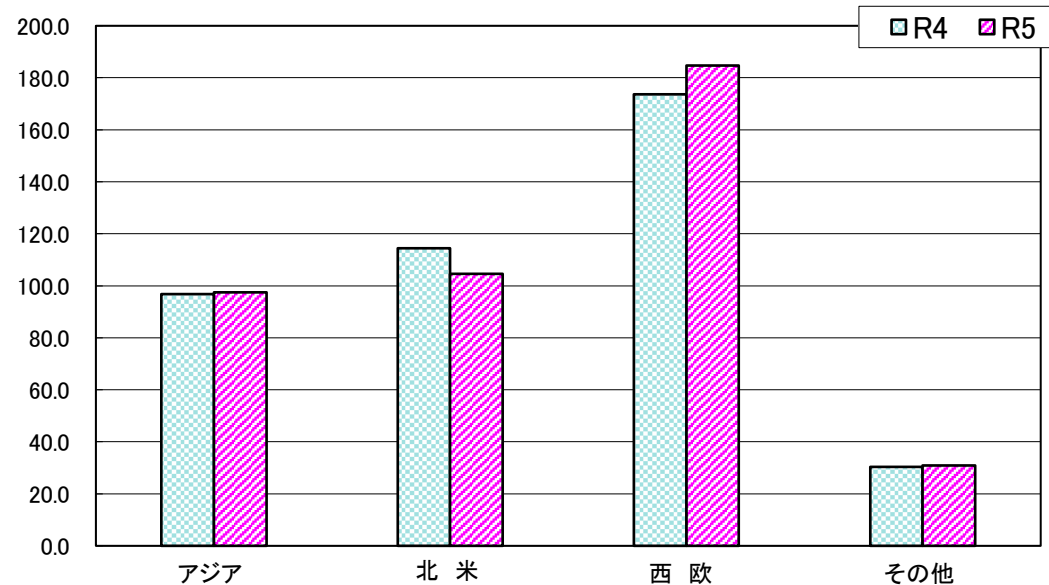
3 本県と全国の地域別構成比

本県は、全国に比べ北米と西欧への輸出割合が高くなっています。

図－16 長野県と全国の地域別構成比



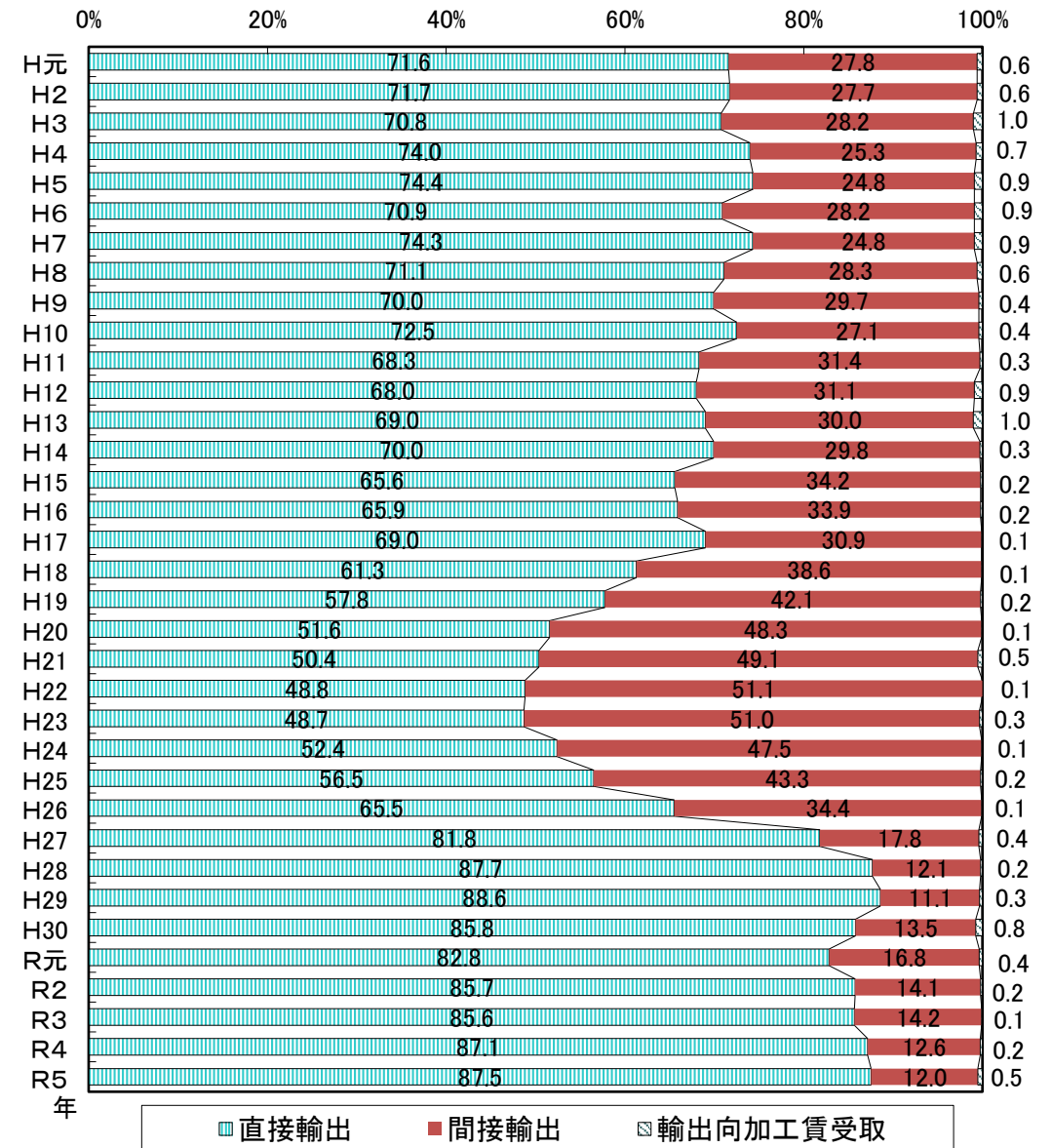
図－17 長野県と全国の地域別構成比の比較(全国=100とした場合)



IV 輸出形態別動向

輸出出荷額を形態別に見ると、直接輸出額が1兆226億2186万円(87.5%)、間接輸出額が1,397億9,100万円(12.0%)、輸出向加工賃受取額が58億1,998万円(0.5%)となっています。

図－18 形態別構成比の推移



V 輸出生産事業所及び従業者

事業所数は354所で、令和4年の349所より5所増加しました(対前年比1.43%増)。
業種別に見ると、電機3業種が87所と最も多く、次いで、生産用機械48所、食料45所の順となっています。

従業者数は123,804人で、令和4年の128,143人より4,339人減少しました(対前年比3.39%減)。
業種別に見ると、輸送が50,677人と最も多く、次いで、電機3業種が30,519人、化学9,596人の順となっています。

図-19 事業所数及び従業者数の推移

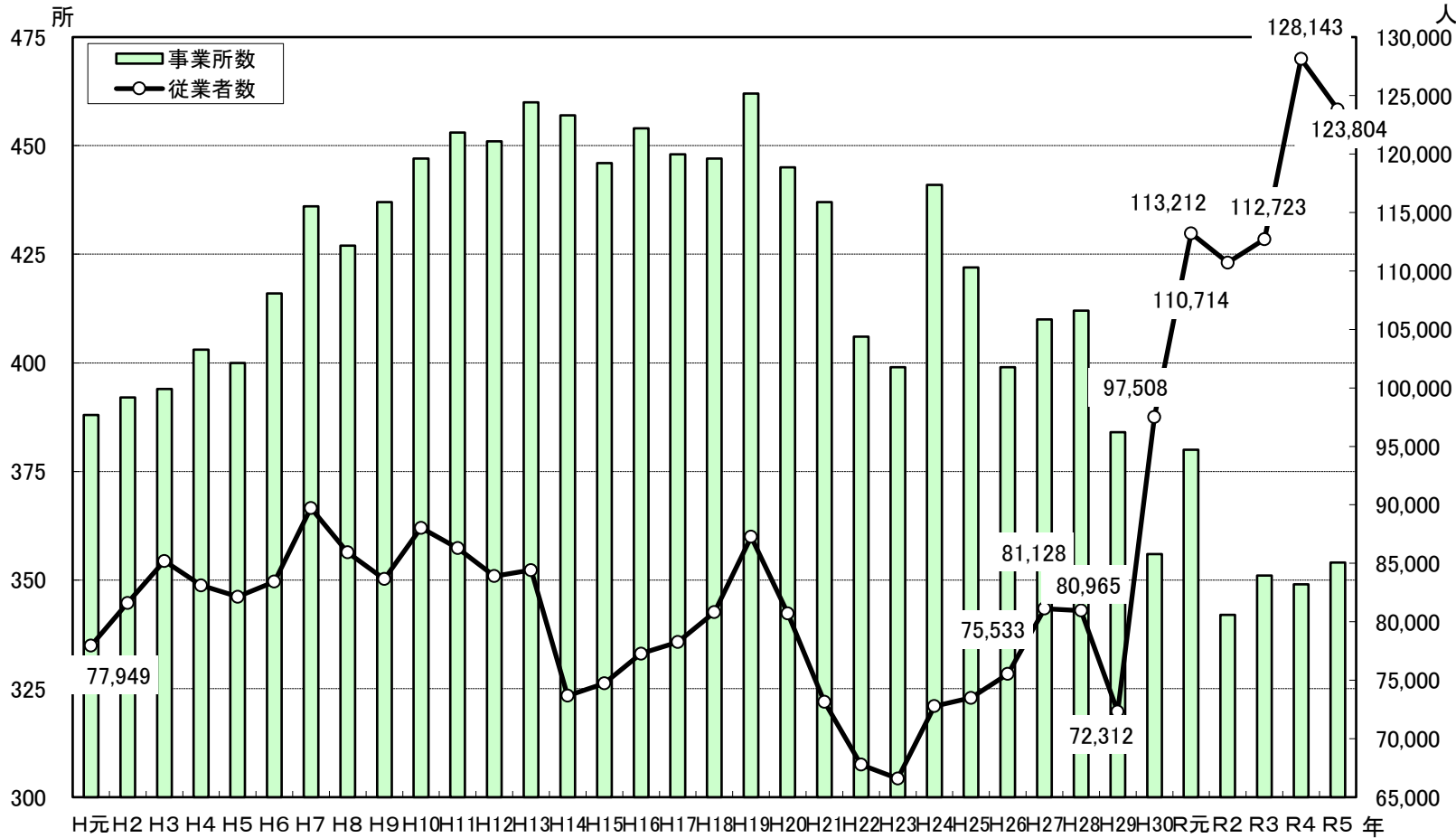


図-20 事業所数の業種別構成比

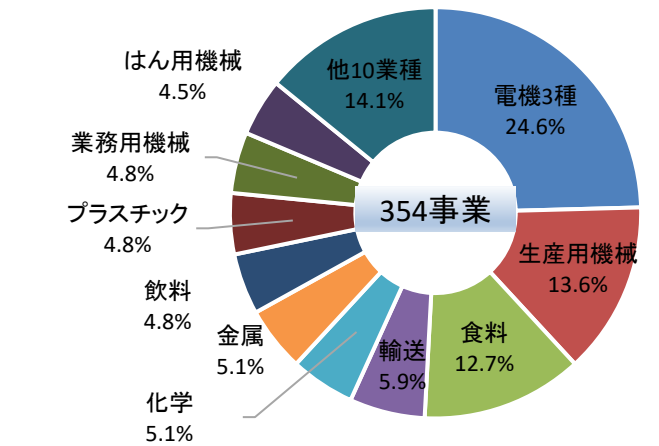
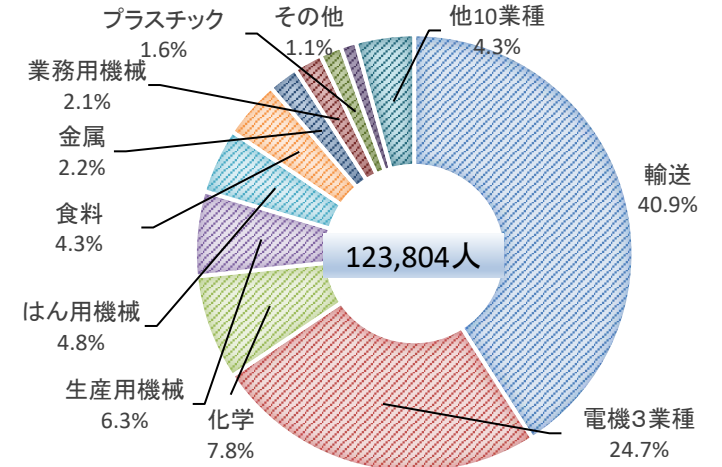


図-21 従業者数の業種別構成比



Ⅵ 市郡別の輸出出荷額

輸出出荷額が多い市郡は、長野市、埴科郡、中野市となっています。

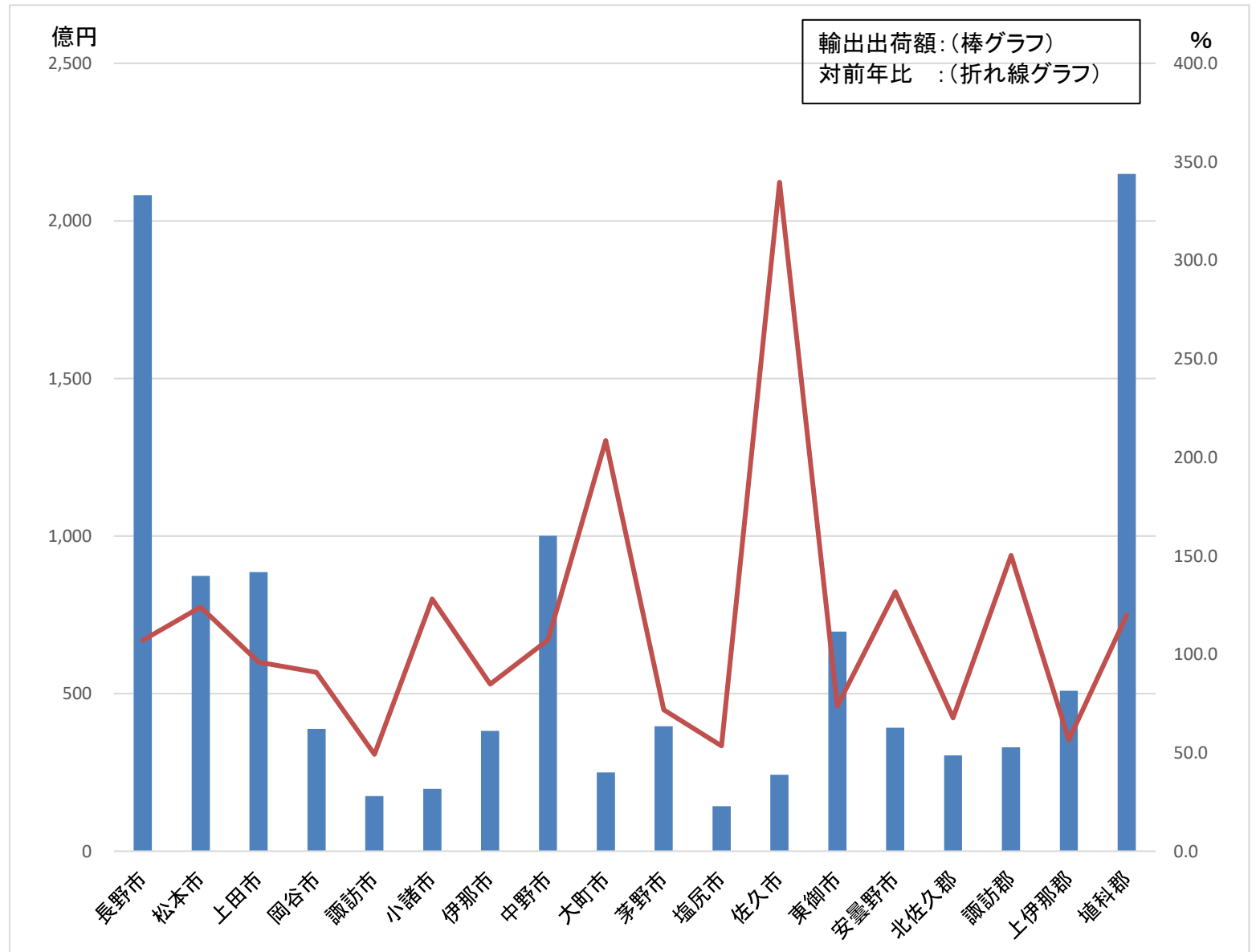
輸出出荷額100億円以上の市郡で、対前年比が高いのは、佐久市、大町市、諏訪郡となっています。

表－12 市郡別の輸出出荷額

(単位:金額:万円、対前年比:%)

市 郡	令和4年	令和5年	対前年比
長野市	19,436,781	20,809,402	107.1
松本市	7,050,529	8,733,486	123.9
上田市	9,226,186	8,853,039	96.0
岡谷市	4,272,270	3,881,665	90.9
飯田市	1,117,694	352,502	31.5
諏訪市	3,561,730	1,750,897	49.2
須坂市	1,376,676	892,795	64.9
小諸市	1,542,485	1,975,025	128.0
伊那市	4,503,706	3,817,136	84.8
駒ヶ根市	329,234	435,239	132.2
中野市	9,337,139	10,006,293	107.2
大町市	1,200,088	2,502,776	208.5
飯山市	—	X	X
茅野市	5,526,505	3,968,337	71.8
塩尻市	2,666,127	1,425,585	53.5
佐久市	714,128	2,425,367	339.6
千曲市	413,672	308,200	74.5
東御市	9,462,173	6,967,443	73.6
安曇野市	2,973,198	3,913,745	131.6
南佐久郡	X	—	X
北佐久郡	4,491,153	3,042,314	67.7
小 県 郡	6,035	X	X
諏 訪 郡	2,194,967	3,296,134	150.2
上伊那郡	8,986,923	5,086,645	56.6
下伊那郡	297,094	273,769	92.1
木 曽 郡	118,067	11,519	9.8
東筑摩郡	X	X	X
北安曇郡	81,419	80,278	98.6
埴 科 郡	17,933,838	21,489,297	119.8
上高井郡	X	299,708	X
下高井郡	—	—	—
上水内郡	236,825	215,799	91.1
下水内郡	—	—	—
合 計	119,347,752	116,823,284	97.9

図－22 市郡別の輸出出荷額(輸出出荷額100億円以上の市郡)



統計表

3 業種別の製造品出荷額等に対する輸出割合

(単位:金額:万円、構成比:%)

	令和4年				令和5年			
	製造品出荷額等	輸出出荷額	輸出割合		製造品出荷額等	輸出出荷額	輸出割合	
				対前年増減				対前年増減
9 食料	59,927,703	681,423	1.1	0.0	63,920,031	1,090,001	1.7	0.6
10 飲料	15,324,683	107,399	0.7	-0.1	15,444,932	44,738	0.3	-0.4
11 繊維	2,992,873	19,163	0.6	0.0	3,113,861	×	×	×
12 木材	2,802,843	×	×	×	2,894,091	×	×	×
13 家具	2,242,838	×	×	×	2,554,003	×	×	×
14 紙・パルプ	8,359,301	121,865	1.5	0.0	8,678,207	126,905	1.5	0.0
15 印刷	6,240,298	×	×	×	5,931,167	×	×	×
16 化学	9,113,142	2,197,103	24.1	9.4	9,493,230	1,444,961	15.2	-8.9
17 石油	435,028	—	—	—	434,093	—	—	—
18 プラスチック	20,975,651	563,458	2.7	0.2	19,995,049	1,159,215	5.8	3.1
19 ゴム	1,491,159	×	×	—	1,602,038	×	×	×
20 皮革	413,453	×	×	×	472,645	×	×	×
21 窯業	11,238,879	1,694,874	15.1	-2.5	11,007,927	2,346,960	21.3	6.2
22 鉄鋼	5,004,238	×	×	×	5,121,947	×	×	×
23 非鉄	16,819,849	619,704	3.7	-0.3	16,145,531	716,453	4.4	0.7
24 金属	36,309,009	2,500,768	6.9	3.3	36,928,333	715,771	1.9	-5.0
25 はん用機械	55,732,808	6,070,426	10.9	1.7	54,263,375	6,327,631	11.7	0.8
26 生産用機械	105,702,942	28,915,307	27.4	-0.1	82,484,323	29,243,667	35.5	8.1
27 業務用機械	22,884,879	4,125,071	18.0	3.1	42,795,234	4,573,269	10.7	-7.3
28 電子	96,527,261	36,288,583	37.6	1.6	91,072,589	34,950,857	38.4	0.8
29 電気	42,764,355	17,890,300	41.8	10.4	41,879,836	17,301,243	41.3	-0.5
30 情報	115,897,141	5,468,745	4.7	0.3	111,299,772	6,049,484	5.4	0.7
31 輸送	42,500,868	9,641,430	22.7	-2.9	43,520,232	7,846,470	18.0	-4.7
32 その他	11,535,791	2,162,697	18.7	-1.1	11,056,661	1,795,480	16.2	-2.5
合計	693,236,992	119,347,752	17.2	1.2	682,109,107	116,823,284	17.1	-0.1

(注) 製造品出荷額等は従業者10人以上の事業所の値

2 品目別事業所数・従業者数・輸出出荷額

(単位:事業所数:所、金額:万円)

製造品及び 賃加工品番号	製 造 品 及 び 賃 加 工 品	事業 所数	輸 出 出 荷 額			
			輸出出荷額	直接輸出額	間接輸出額	輸出向加工賃 受取額
	計		116,823,284	102,263,088	13,978,198	581,998
09	食 料 計		1,090,001	678,481	411,520	—
914	乳 製 品 (処 理 牛 乳 ・ 乳 飲 料 を 除 く)	2	×	×	—	—
922	海 藻 加 工	1	3200.00	×	—	—
929	そ の 他 の 水 産 食 料 品 製 造 業	1	×	×	—	—
931	野 菜 缶 詰 ・ 果 実 缶 詰 ・ 農 産 保 存 食 料 品	5	5,127	—	5,127	—
932	野 菜 漬 物 製 造 業 (缶 詰 ・ 瓶 詰 ・ つ ぼ 詰 を 除 く)	1	×	—	×	—
941	味	15	501,705	345,705	156,000	—
942	し ょ う 油 ・ 食 用 ア ミ ノ 酸	2	×	—	×	—
943	ソ	1	×	—	×	—
944	食	3	57,510	20,134	37,376	—
949	そ の 他 の 調 味 料	5	181,129	151,997	29,132	—
969	そ の 他 の 精 穀 ・ 製 粉	1	×	—	×	—
972	生 菓 子	3	22,621	2,800	19,821	—
974	米 菓 製 造 業	1	×	×	—	—
979	そ の 他 の パ ン ・ 菓 子	2	×	—	×	—
992	め ん 類	7	31,597	—	31,597	—
993	豆 腐 ・ 油 揚	5	166,644	109,511	57,133	—
996	そ う (惣) 菜	3	431	—	431	—
997	す し ・ 弁 当 ・ 調 理 パ ン 製 造 業	2	×	×	×	—
999	他 に 分 類 さ れ な い 食 料 品	11	80,454	19,311	61,143	—
10	飲 料 計		44,738	12,283	32,455	—
1011	清 涼 飲 料	3	3,252	3,132	120	—
1021	果 実 酒	4	97	9	88	—
1022	ビ ー ル 類	1	×	—	×	—
1023	清 酒	19	36,663	8,401	28,262	—
1024	蒸 留 酒 ・ 混 成 酒	8	4,106	192	3,914	—
1061	配 合 飼 料	1	×	×	—	—
11	織 維 工 業 品 計		×	×	—	—

製造品及び 賃加工品番号	製 造 品 及 び 賃 加 工 品	事業 所数	輸出出荷額	直接輸出額	間接輸出額	輸出向加工賃 受取額
1161	織物製成人男子・少年服（不織布製及びレース製を含む）業	1	×	×	—	—
1166	ニット製外衣（アウターシャツ類、セーター類などを除く）業	1	×	×	—	—
1198	繊維製衛生材料業	1	×	×	—	—
12	木材		×	×	×	—
1219	その他の特殊製材製造業	1	×	×	—	—
1233	た　　る　　・　　お　　け　　製　　造　　業	2	×	×	×	—
1299	他に分類されない木製品（竹・とうを含む）	1	×	×	—	—
13	家具・装備品		×	×	—	—
1311	木製家具	1	×	×	—	—
1312	金属製家具	1	×	×	—	—
14	紙・パルプ計		126,905	1,954	124,951	—
1422	板	1	×	—	×	—
1499	その他の紙製品	5	×	×	×	—
15	印刷計		×	×	×	—
1512	オフセット印刷以外の印刷（紙に対するもの）製造業	1	×	×	—	—
1513	紙以外の印刷	2	×	×	×	—
16	化学計		2,508,654	2,396,928	111,726	—
1629	その他の無機化学工業製品	5	29,327	13,631	15,696	—
1635	プラスチック	2	×	×	—	—
1636	合成ゴム製造業	2	×	×	—	—
1644	塗料	2	×	×	×	—
1645	印刷インキ	2	×	×	—	—
1651	医薬品原薬	2	×	×	—	—
1652	医薬品製剤	4	207,117	113,662	93,455	—
1655	動物用医薬品	1	×	×	—	—
1661	仕上用・皮膚用化粧品（香水、オーデコロンを含む）	1	×	×	—	—
1669	その他の化粧品・歯磨・化粧品用調整品製造業	1	×	×	—	—
1692	農薬	2	×	×	—	—
1693	香料	1	×	×	—	—
1697	試薬	2	×	×	×	—
1699	他に分類されない科学工業製品	1	×	—	×	—

製造品及び 賃加工品番号	製 造 品 及 び 賃 加 工 品	事業 所数	輸 出 出 荷 額			
				直接輸出額	間接輸出額	輸出向加工賃 受取額
18	プ ラ ス チ ッ ク 計		852,366	744,681	107,685	—
1812	プ ラ ス チ ッ ク 管	3	40,207	40,207	—	—
1825	プ ラ ス チ ッ ク フ ィ ル ム ・ シ ー ト ・ 床 材 ・ 合 成 皮 革 加 工	4	268,256	178,830	89,426	—
1831	電 気 機 械 器 具 用 プ ラ ス チ ッ ク 製 品	2	×	×	—	—
1832	輸 送 機 械 器 具 用 プ ラ ス チ ッ ク 製 品	4	181,901	176,181	5,720	—
1833	そ の 他 の 工 業 用 プ ラ ス チ ッ ク 製 品	9	136,186	131,680	4,506	—
1841	軟 質 プ ラ ス チ ッ ク 発 泡 製 品 （ 半 硬 質 性 を 含 む ）	1	×	×	—	—
1851	プ ラ ス チ ッ ク 成 形 材 料	3	213,285	210,232	3,053	—
1892	プ ラ ス チ ッ ク 製 容 器	1	×	×	—	—
1897	他 に 分 類 さ れ な い プ ラ ス チ ッ ク 製 品	2	×	×	×	—
19	ゴ ム 計		×	×	—	×
1933	工 業 用 ゴ ム 製 品	6	×	×	—	×
21	窯 業 計		2,347,103	1,820,698	526,405	—
2115	理 化 学 用 ・ 医 療 用 ガ ラ ス 器 具	1	×	×	—	—
2117	ガ ラ ス 繊 維 ・ 同 製 品 製 造 業	1	×	—	×	—
2144	電 気 用 陶 磁 器 製 造 業	1	×	×	—	—
2169	そ の 他 の 炭 素 ・ 黒 鉛 製 品 製 造 業	2	×	—	×	—
2161	炭 素 質 電 極	3	1,806,753	1,383,227	423,526	—
2171	研 磨 剤	3	134,268	126,434	7,834	—
2172	研 削 と 石	2	×	×	×	—
2179	そ の 他 の 研 磨 剤 ・ 同 製 品	1	×	—	×	—
2186	鉱 物 ・ 土 石 粉 砕 等 処 理 品 製 造 業	1	×	—	×	—
22	鉄 鋼 計		×	×	—	—
2211	高 炉 に よ る 製 鉄	3	×	×	—	—
2299	他 に 分 類 さ れ な い 鉄 鋼 品	1	×	×	—	—
23	非 鉄 計		546,650	349,669	196,981	—
2319	そ の 他 の 非 鉄 金 属 第 1 次 精 錬 ・ 精 製 品	4	138,393	90,605	47,788	—
2322	ア ル ミ ニ ウ ム 第 2 次 製 錬 ・ 精 製 品 （ ア ル ミ ニ ウ ム 合 金 を 含 む ）	1	×	—	×	—
2329	そ の 他 の 非 鉄 金 属 第 2 次 精 錬 ・ 精 製 品 （ 非 鉄 金 属 合 金 を 含 む ）	1	×	×	—	—
2331	伸 銅 品	3	126,857	713	126,144	—
2341	電 線 ・ ケ ー ブ ル （ 光 フ ァ イ バ ー ケ ー ブ ル を 除 く ）	6	220,510	200,510	20,000	—

製造品及び 賃加工品番号	製 造 品 及 び 賃 加 工 品	事業 所数	輸 出 出 荷 額			
				直接輸出額	間接輸出額	輸出向加工賃 受取額
2352	非 鉄 金 属 鋳 物 (銅 ・ 同 合 金 鋳 物 及 び ダ イ カ ス ト を 除 く)	1	×	×	—	—
2353	ア ル ミ ニ ウ ム ・ 同 合 金 ダ イ カ ス ト	1	×	×	—	—
2399	他 に 分 類 さ れ な い 非 鉄 金 属	1	×	×	—	—
24	金 属 計		710,745	585,146	125,599	—
2451	ア ル ミ ニ ウ ム ・ 同 合 金 プ レ ス 製 品	2	×	×	—	—
2452	金 属 プ レ ス 製 品	8	198,551	198,253	298	—
2453	粉 末 や 金 製 品	2	×	×	—	—
2481	ボ ル ト ・ ナ ッ ト ・ リ ベ ッ ト ・ 小 ね じ ・ 木 ね じ 等	1	×	×	—	—
2492	金 属 製 ス プ リ ン グ	2	×	×	×	—
2499	他 に 分 類 さ れ な い 金 属 製 品	8	16,998	16,103	895	—
25	は ん 用 機 械 計		6,407,733	5,924,361	483,372	—
2513	は ん 用 内 燃 機 関	1	×	—	×	—
2521	ポンプ ・ 同 装 置	4	2,269,616	2,255,061	14,555	—
2523	油 圧 ・ 空 圧 機 器	4	861,527	828,931	32,596	—
2531	動 力 伝 導 装 置 (玉 軸 受 、 こ ろ 軸 受 を 除 く)	7	1,869,842	1,661,726	208,116	—
2533	物 流 運 搬 設 備	6	32,402	22,596	9,806	—
2535	冷 凍 機 ・ 温 湿 調 整 装 置	3	251,998	251,954	44	—
2592	弁 ・ 同 附 属 品	5	282,021	66,037	215,984	—
2594	玉 軸 受 ・ こ ろ 軸 受	1	×	×	—	—
2595	ピ ス ト ン リ ン グ 製 造 業	1	×	×	—	—
2596	他 に 分 類 さ れ な い は ん 用 機 械 ・ 装 置	2	×	×	—	—
2599	各 種 機 械 ・ 同 部 分 品 製 造 修 理	1	×	×	—	—
26	生 産 用 機 械 計		31,902,649	30,427,103	1,472,659	2,887
2611	農 業 用 機 械	8	563,245	496,777	66,468	—
2621	建 設 機 械 ・ 鉱 山 機 械	5	20,693,376	20,635,501	57,875	—
2634	織 維 機 械 部 分 品 ・ 取 付 具 ・ 附 属 品	2	×	×	×	—
2641	食 品 機 械 ・ 同 装 置	3	3,670	249	3,421	—
2644	印 刷 ・ 製 本 ・ 紙 工 機 械	1	×	—	×	—
2652	化 学 機 械 ・ 同 装 置	1	×	—	×	—
2653	プ ラ ス チ ッ ク 加 工 機 械 ・ 同 附 属 装 置	12	2,671,109	2,626,409	44,700	—
2661	金 属 工 作 機 械	11	2,251,332	1,210,766	1,040,566	—

製造品及び 賃加工品番号	製 造 品 及 び 賃 加 工 品	事業 所数	輸 出 出 荷 額			
				直接輸出額	間接輸出額	輸出向加工賃 受取額
2662	金 属 加 工 機 械	4	20,658	14,427	6,231	—
2663	金 属 工 作 機 械 用 ・ 金 属 加 工 機 械 用 部 分 品 ・ 附 属 品	8	72,366	69,279	200	2,887
2664	機 械 工 具	6	257,014	229,319	27,695	—
2671	半 導 体 製 造 装 置	7	664,579	618,981	45,598	—
2691	金 属 用 金 型 ・ 同 部 分 品 ・ 附 属 品	12	59,512	46,971	12,541	—
2692	非 金 属 用 金 型 ・ 同 部 分 品 ・ 附 属 品	6	879,605	879,605	—	—
2693	真 空 装 置 ・ 真 空 機 器	1	×	×	—	—
2694	口 ボ ッ ト	2	×	×	—	—
2699	他 に 分 類 さ れ な い 生 産 用 機 械 ・ 同 部 分 品	24	2,877,490	2,806,560	70,930	—
27	業 務 用 機 械 計		4,669,548	2,480,365	2,189,183	—
2711	複 写 機	2	×	×	×	—
2719	そ の 他 の 事 務 用 機 械 器 具	3	158,893	151,118	7,775	—
2721	サ ー ビ ス 用 機 械 器 具	1	×	×	—	—
2733	圧 力 計 ・ 流 量 計 ・ 液 面 計 等	4	150,574	146,879	3,695	—
2736	試 験 機	1	×	—	×	—
2738	理 化 学 機 械 器 具	1	×	×	—	—
2739	そ の 他 の 計 量 器 ・ 測 定 器 ・ 分 析 機 器 ・ 試 験 機 ・ 測 量 機 械 器 具 ・ 理 化 学 機 械 器 具	2	×	×	—	—
2741	医 療 用 機 械 器 具	10	512,438	446,890	65,548	—
2742	歯 科 用 機 械 器 具 製 造 業	2	×	×	×	—
2744	歯 科 材 料 製 造 業	1	×	—	×	—
2751	顕 微 鏡 ・ 望 遠 鏡 等	3	1,029,349	1,029,349	—	—
2752	写 真 機 ・ 映 画 用 機 械 ・ 同 附 属 品	2	×	×	×	—
2753	光 学 機 械 用 レ ン ズ ・ プ リ ズ ム	5	632,371	632,371	—	—
28	電 子 計		40,999,603	39,112,752	1,882,251	4,600
2812	光 電 変 換 素 子	2	×	—	×	—
2813	半 導 体 素 子	2	×	×	—	—
2814	集 積 回 路	2	×	×	—	—
2815	液 晶 パ ネ ル ・ フ ラ ッ ト パ ネ ル	5	1,008,244	1,008,244	—	—
2821	抵 抗 器 ・ コ ン デ ン サ ・ 変 成 器 ・ 複 合 部 品	14	4,174,585	3,558,047	616,538	—
2822	音 響 部 品 ・ 磁 気 ヘ ッ ド ・ 小 型 モ ー タ	2	×	—	×	—
2823	コ ネ ク タ ・ ス イ ッ チ ・ リ レ	3	158,337	158,337	—	—

製造品及び 賃加工品番号	製 造 品 及 び 賃 加 工 品	事業 所数	輸 出 出 荷 額			
				直接輸出額	間接輸出額	輸出向加工賃 受取額
2841	電 子 回 路 基 盤	8	17,631,482	17,631,482	—	—
2851	電 源 ユ ニ ッ ト ・ 高 周 波 ユ ニ ッ ト ・ コ ン ト ロ ー ル ユ ニ ッ ト	4	381,212	381,212	—	—
2859	そ の 他 の ユ ニ ッ ト 部 品	3	287,694	287,694	—	—
2899	そ の 他 の 電 子 部 品 ・ デ バ イ ス ・ 電 子 回 路	30	11,556,505	10,299,349	1,252,556	4,600
29	電 気 計		12,360,902	7,031,527	5,329,375	—
2911	発 電 機 ・ 電 動 機 ・ そ の 他 の 回 転 電 気 機 械	14	3,845,610	609,607	3,236,003	—
2913	電 力 開 閉 装 置	1	×	—	×	—
2914	配 電 盤 ・ 電 力 制 御 装 置	1	×	×	—	—
2915	配 線 器 具 ・ 配 線 附 属 品	2	×	×	—	—
2929	そ の 他 の 産 業 用 電 気 機 械 器 具	6	31,685	9,514	22,171	—
2931	ち ゅ う 房 機 器	1	×	×	—	—
2932	空 調 ・ 住 宅 関 連 機 器	6	705,047	53,318	651,729	—
2939	そ の 他 の 民 生 用 電 気 機 械 器 具	2	×	×	—	—
2961	X 線 装 置	1	×	×	—	—
2969	そ の 他 の 電 子 応 用 装 置	6	3,811,882	3,807,289	4,593	—
2971	電 気 計 測 器	7	1,787,713	1,787,326	387	—
2972	工 業 計 器	4	1,643,999	597,774	1,046,225	—
2973	医 療 用 計 測 器	2	×	×	×	—
2999	そ の 他 の 電 気 機 械 器 具	5	27,136	27,136	—	—
30	情 報 計		3,972,973	3,664,649	308,324	—
3011	有 線 通 信 機 械 器 具	1	×	×	—	—
3013	無 線 通 信 機 械 器 具	2	×	×	×	—
3022	デ ジ タ ル カ メ ラ	3	15,951	15,951	—	—
3023	電 気 音 響 機 械 器 具	1	×	—	×	—
3032	パ ー ソ ナ ル コ ン ピ ュ ー タ ー	1	×	×	—	—
3034	印 刷 装 置	1	×	×	—	—
3035	表 示 装 置	1	×	×	—	—
3039	そ の 他 の 附 属 装 置	3	151,318	121	151,197	—
31	輸 送 計		5,673,885	4,932,446	634,353	107,086
3113	自 動 車 部 分 品 ・ 附 属 品	21	5,491,916	4,913,885	552,231	25,800
3122	鉄 道 車 両 用 部 分 品	1	×	×	—	—

製造品及び 賃加工品番号	製 造 品 及 び 賃 加 工 品	事業 所数	輸出出荷額			
				直接輸出額	間接輸出額	輸出向加工賃 受取額
3133	舟 艇 製 造 ・ 修 理 （ 改 造 、 修 理 を 含 む ）	1	×	—	×	—
3134	舶 用 機 関	2	×	×	—	—
3142	航 空 機 用 原 動 機	2	×	—	×	×
3191	自 転 車 ・ 同 部 分 品	1	×	—	×	—
32	そ の 他 計		1,554,180	1,524,819	29,361	—
3224	針 ・ ピ ン ・ ホ ッ ク ・ ス ナ ッ プ ・ 同 関 連 品	2	×	×	×	—
3231	時 計 ・ 同 部 分 品	1	×	×	—	—
3249	そ の 他 の 楽 器 ・ 楽 器 部 品 ・ 同 材 料	5	61,508	60,938	570	—
3253	運 動 器 具	8	95,760	91,360	4,400	—
3289	そ の 他 の 生 活 雑 貨 製 品	1	×	×	—	—
3297	眼 鏡	1	×	×	—	—
3299	他 に 分 類 さ れ な い そ の 他 の 製 品	1	×	×	—	—

4 仕向地別・業種別輸出入出荷額

(金額単位: 万円)

暦年別	総 額	対前年 伸び率(%)	ア ジ ア										ア ジ ア 計
			中 国	香 港	台 湾	シ ン ガ ル	韓 国	マ レ ー シ ア	フィリピン	タ イ	イ ン ド ネ	そ の 他 ア ジ ア	
平成15年	110,468,263	17.3	17,353,450	9,753,675	5,738,660	4,357,119	4,458,776	3,753,518	2,821,817	2,886,586	703,756	589,947	52,417,304
平成16年	131,126,375	18.7	20,917,948	13,218,300	7,753,111	4,083,285	6,193,490	3,454,423	3,238,852	3,303,507	1,116,679	750,392	64,029,987
平成17年	153,770,113	17.3	17,619,956	15,186,804	7,937,036	4,604,327	8,885,591	3,986,366	3,347,545	2,826,672	1,077,207	718,849	66,190,353
平成18年	147,171,590	-4.3	18,022,612	13,206,782	7,402,611	3,801,158	8,964,177	3,206,050	4,164,838	3,988,494	1,020,587	876,691	64,654,000
平成19年	161,770,461	9.9	19,270,860	15,253,318	7,735,324	5,156,981	7,590,774	3,649,666	3,685,472	4,659,723	1,203,866	3,722,678	71,928,662
平成20年	148,813,023	-8.0	20,053,821	13,974,215	7,671,035	5,730,597	7,223,233	4,163,745	2,475,005	4,633,719	1,081,095	1,009,212	68,015,677
平成21年	101,877,605	-31.5	14,798,559	10,526,653	4,621,794	2,316,474	4,710,349	6,969,961	1,068,753	2,835,749	619,835	890,896	49,359,023
平成22年	131,606,629	29.2	19,323,204	13,282,266	5,866,728	2,937,041	4,849,350	8,911,428	1,448,636	3,814,730	879,531	2,118,733	63,431,647
平成23年	115,519,582	-12.2	20,062,875	9,270,336	5,187,101	1,850,637	4,812,756	7,444,438	1,065,603	4,069,615	1,116,404	2,864,441	57,744,206
平成24年	106,677,961	-7.7	16,916,841	8,682,200	4,282,852	2,006,227	3,820,215	4,239,766	1,644,187	2,884,764	868,098	6,201,560	51,546,710
平成25年	111,963,849	5.0	17,783,444	10,630,280	5,312,762	1,901,080	4,242,200	4,831,963	1,521,552	4,095,196	1,180,790	5,961,136	57,460,403
平成26年	99,524,648	-11.1	16,977,667	6,418,027	4,564,715	1,723,726	4,030,548	5,617,968	2,941,949	3,660,113	1,584,465	4,569,369	52,088,547
平成27年	76,843,041	-22.8	15,433,218	3,836,510	4,603,104	1,919,608	3,377,511	4,475,905	2,640,979	2,091,410	814,129	2,517,760	41,710,134
平成28年	72,729,053	-5.4	14,108,576	5,355,002	5,264,829	1,497,912	4,098,199	3,976,237	3,115,091	2,312,716	958,398	2,637,708	43,324,668
平成29年	76,426,747	5.1	16,616,435	3,970,869	5,157,485	1,475,435	3,680,371	4,763,397	3,470,490	2,286,843	992,434	2,760,405	45,174,164
平成30年	81,274,762	6.3	13,917,537	4,003,151	5,827,993	1,836,766	5,083,794	4,196,466	4,111,741	3,285,892	1,018,550	3,003,312	46,285,202
令和元年	83,839,097	3.2	17,255,093	3,288,705	4,670,367	1,535,907	5,299,789	3,981,071	3,214,462	3,180,752	1,067,128	3,644,084	47,137,358
令和2年	82,485,509	-1.6	15,226,027	3,593,014	4,891,872	1,393,720	4,931,451	4,525,583	2,724,240	4,220,595	758,639	5,751,120	48,016,261
令和3年	103,042,890	24.9	19,945,845	4,720,632	6,833,952	2,040,381	5,809,721	6,123,402	1,351,318	3,782,232	1,061,033	6,752,224	58,420,740
令和4年	119,347,752	15.8	21,053,167	4,718,453	8,161,948	2,179,375	6,877,431	8,843,895	1,549,699	3,550,430	1,713,356	6,528,175	65,175,929
令和5年	116,823,284	-2.1	19,355,572	4,495,830	7,123,464	1,718,194	6,096,896	9,238,942	1,821,293	3,178,774	1,069,730	5,079,112	59,177,807
構成比			16.6%	3.8%	6.1%	1.5%	5.2%	7.9%	1.6%	2.7%	0.9%	4.3%	50.7%
業種別		構成比(%)											
9 食 料	1,090,001	0.9	3,715	48,145	86,508	29,491	138,411	20,587	170	11,015	3,534	82,887	424,463
10飲 料	44,738	0.0	—	5,843	2,783	2,571	1,886	328	189	566	342	1,154	15,662
11繊 維	×	×	×	—	—	—	×	×	×	×	×	—	×
12木 材	×	×	—	×	—	×	—	—	—	—	—	—	×
13家 具	×	×	—	—	—	—	—	—	—	—	—	—	—
14紙・パルプ	126,905	0.1	23,671	—	2,599	—	1,165	77,740	6,910	7,790	—	272	120,147
15印 刷	×	×	×	×	×	×	—	—	—	—	—	—	×
16化 学	1,444,961	1.2	420,732	14,763	69,719	222,820	52,477	15,178	41,156	34,785	102,898	2,511	977,039
17石 油	—	—	—	—	—	—	—	—	—	—	—	—	—
18プラスチック	1,159,215	1.0	243,723	3,162	66,287	2,815	5,349	7,756	2,099	67,176	9,981	39,518	447,866
19ゴ ム	×	×	×	—	×	—	—	—	—	—	—	—	×
20皮 革	×	×	×	—	—	—	—	—	—	—	—	—	×
21窯 業	2,346,960	2.0	106,317	45,587	142,172	45,001	870,041	151,393	27,757	8,988	1,433	147,053	1,545,742
22鉄 鋼	×	×	×	—	×	×	×	×	×	×	×	×	×
23非 鉄	716,453	0.6	222,585	100,338	22,385	26,417	4,700	8,936	3,049	76,607	38,741	18,917	522,675
24金 属	715,771	0.6	81,131	—	2,184	9,215	44,165	45	149,652	174,255	6,862	9,312	476,821
25はん用機械	6,327,631	5.4	1,899,389	35,463	689,576	30,475	856,065	29,990	8,772	185,128	16,111	32,709	3,783,678
26生産用機械	29,245,418	25.0	2,187,291	181,490	749,151	49,662	1,060,350	109,008	105,986	524,343	150,555	255,569	5,373,405
27業務用機械	4,573,269	3.9	419,178	8,765	461,528	11,505	51,081	2,657	1,483	12,111	21,772	44,047	1,034,127
28電 子	34,950,857	29.9	8,093,388	2,532,422	2,234,413	707,439	1,947,714	7,268,262	428,995	929,017	86,952	2,545,528	26,774,130
29電 気	17,299,492	14.8	3,199,910	670,964	2,317,968	141,110	714,500	1,436,333	774,227	493,969	41,481	733,605	10,524,067
30情 報	6,049,484	5.2	522,076	57,584	150,056	362,517	235,279	25,756	29,100	155,950	68,257	146,543	1,753,118
31輸 送	7,846,470	6.7	1,152,041	2,351	87,061	102	19,614	52,046	232,000	373,418	517,544	786,270	3,222,447
32そ の 他	1,795,480	1.5	319,019	788,618	24,462	76,586	10,724	18,322	—	101,770	97	232,118	1,571,716

(金額単位:万円)

暦年別	北アメリカ			中 南 米			西ヨ ー ロ ッ パ					東 欧 ・ ロ シ ア		
	ア メ リ カ	カ ナ ダ	北アメリカ計	ブラジル	そ の 他 中 南 米	中 南 米 計	ド イ ツ	イ ギ リ ス	フ ラ ン ス	そ の 他 西 欧	西 欧 計	東 欧	ロ シ ア	東 欧 ・ ロ シ ア 計
平成15年	28,865,446	704,710	29,570,156	275,304	1,433,444	1,708,748	6,163,515	2,393,157	5,662,825	7,313,265	21,532,762	156,884	133,617	290,501
平成16年	34,054,308	651,401	34,705,709	324,001	1,594,978	1,918,979	7,267,655	2,110,902	7,704,757	7,591,732	24,675,046	245,599	93,445	339,044
平成17年	45,686,797	391,223	46,078,020	650,628	1,910,969	2,561,597	9,125,134	2,937,934	9,759,257	7,671,561	29,493,886	2,581,481	264,870	2,846,351
平成18年	34,200,855	326,456	34,527,311	837,737	2,377,448	3,215,185	9,651,552	2,381,661	8,610,504	11,208,357	31,852,074	2,994,648	1,110,817	4,105,465
平成19年	38,854,964	248,081	39,103,045	825,956	3,781,794	4,607,750	10,715,820	8,390,675	4,455,765	13,284,387	36,846,647	1,445,695	1,678,620	3,124,315
平成20年	31,875,262	742,072	32,617,334	810,352	3,921,971	4,732,323	8,679,124	7,288,668	3,741,905	12,895,966	32,605,663	1,387,995	2,692,138	4,080,133
平成21年	21,166,509	524,324	21,690,833	679,994	2,797,987	3,477,981	5,665,579	3,463,036	2,946,815	7,472,546	19,547,976	853,091	1,380,071	2,233,162
平成22年	26,281,058	384,238	26,665,296	714,471	4,775,772	5,490,243	6,676,390	4,602,041	4,934,939	8,806,714	25,020,084	1,322,262	3,093,652	4,415,914
平成23年	20,495,491	335,445	20,830,936	1,111,867	4,753,771	5,865,638	6,833,927	3,460,994	2,956,555	7,791,339	21,042,815	1,009,700	2,580,568	3,590,268
平成24年	19,394,927	208,415	19,603,342	862,907	5,868,599	6,731,506	6,542,670	3,259,785	3,686,450	6,110,123	19,599,028	262,673	2,808,775	3,071,448
平成25年	18,960,692	307,159	19,267,851	981,687	5,937,146	6,918,833	6,226,278	2,738,643	3,507,111	6,419,929	18,891,961	369,001	2,529,947	2,898,948
平成26年	18,380,980	287,279	18,668,259	928,659	2,931,898	3,860,557	6,201,731	2,553,250	2,270,676	6,926,541	17,952,198	261,200	1,368,611	1,629,811
平成27年	14,510,400	377,675	14,888,075	530,664	872,506	1,403,170	4,437,471	1,799,933	816,798	6,276,851	13,331,053	175,575	205,495	381,070
平成28年	13,461,444	174,404	13,635,848	330,193	942,459	1,272,652	4,017,888	1,506,911	901,477	5,075,823	11,502,099	139,556	128,353	267,909
平成29年	13,422,901	278,204	13,701,105	509,855	990,772	1,500,627	4,253,146	1,998,187	1,044,861	6,052,314	13,348,508	448,062	76,476	524,538
平成30年	15,797,700	272,868	16,070,568	687,170	785,331	1,472,501	4,102,620	2,064,812	1,025,457	7,391,954	14,584,843	292,930	435,943	728,873
令和元年	16,439,794	297,448	16,737,242	619,580	1,524,905	2,144,485	4,808,479	1,932,178	1,032,569	7,488,313	15,261,539	657,899	202,339	860,238
令和2年	15,444,389	300,607	15,744,996	640,385	811,182	1,451,567	4,152,942	1,448,266	1,019,240	8,745,827	15,366,275	367,184	97,880	465,064
令和3年	20,658,556	353,800	21,012,356	840,005	889,587	1,729,592	6,128,292	2,244,941	1,220,912	9,226,081	18,820,226	760,025	99,869	859,894
令和4年	26,336,692	626,634	26,963,326	783,933	1,319,058	2,102,991	7,204,485	1,917,333	2,072,882	11,457,187	22,651,887	502,342	25,087	527,429
令和5年	25,793,464	638,414	26,431,878	707,222	1,350,437	2,057,659	7,206,070	1,970,728	3,937,893	13,008,689	26,123,380	470,683	75,986	546,669
構成比	22.1%	0.5%	22.6%	0.6%	1.2%	1.8%	6.2%	1.7%	3.4%	11.1%	22.4%	0.4%	0.1%	0.5%
業種別														
9食料	331,599	9,772	341,371	1,912	2,518	4,430	5,753	25,449	8,795	210,284	250,281	473	438	911
10飲料	20,313	2,333	22,646	—	4	4	545	1,169	1,568	2,429	5,711	2	—	2
11繊維	—	—	—	—	—	—	—	—	—	—	—	—	—	—
12木材	×	—	×	—	—	—	×	×	×	×	×	—	—	—
13家具	×	—	×	—	—	—	—	—	—	—	—	—	—	—
14紙・パルプ	—	—	—	—	×	×	—	—	—	5,962	5,962	—	—	—
15印刷	—	—	—	—	—	—	—	—	—	—	—	—	—	—
16化学	32,629	—	32,629	—	—	—	13,288	29,939	2,163	388,183	433,573	591	—	591
17石油	—	—	—	—	—	—	—	—	—	—	—	—	—	—
18プラスチック	142,807	—	142,807	3,334	28,183	31,517	235,756	—	11,218	273,807	520,781	12,394	—	12,394
19ゴム	×	—	×	—	—	—	—	—	—	—	—	—	—	—
20皮革	—	—	—	—	—	—	—	—	—	—	—	—	—	—
21窯業	421,377	—	421,377	121	110	231	6,494	4,293	1,563	365,306	377,656	1,250	—	1,250
22鉄鋼	×	—	×	—	—	—	—	—	×	×	×	—	—	—
23非鉄	80,174	410	80,584	184	—	184	50,102	1,258	2,542	15,636	69,538	513	—	513
24金属	101,361	6,901	108,262	1,277	24,972	26,249	34,696	5,379	1,661	46,682	88,418	—	—	—
25はん用機械	982,800	8,381	991,181	789	3,013	3,802	1,151,112	152,988	145,068	38,405	1,487,573	47,653	—	47,653
26生産用機械	10,236,273	60,343	10,296,616	139,790	448,628	588,418	2,204,480	1,465,525	1,031,025	7,023,447	11,724,477	245,463	74,050	319,513
27業務用機械	1,379,404	20,902	1,400,306	2,709	9,071	11,780	383,820	47,126	1,547,974	10,587	1,989,507	57,745	2	57,747
28電子	2,583,801	513,647	3,097,448	18,532	459,114	477,646	2,384,094	175,948	553,149	1,380,379	4,493,570	78,054	—	78,054
29電気	5,089,830	1,867	5,091,697	119	159,222	159,341	595,325	13,559	525,696	259,621	1,394,201	23,056	—	23,056
30情報	1,268,594	13,720	1,282,314	121,667	5,361	127,028	23,522	24,895	2,063	2,707,340	2,757,820	3,470	—	3,470
31輸送	3,030,760	138	3,030,898	416,788	205,744	622,532	52,959	19,697	73,010	272,308	417,974	—	—	—
32その他	84,101	—	84,101	—	3,701	3,701	64,122	3,501	29,998	7,362	104,983	19	1,496	1,515

(金額単位: 万円)

暦年別	中 近 東				オセアニア			ア フ リ カ	不 詳
	イ ラ ン	サウジアラビア	そ の 他 中 近 東	中 近 東 計	オ ー ス ト ラ リ ア	そ の 他 オ セ ア ニ ア	オセアニア計		
平成15年	178,429	155,763	353,288	687,480	749,360	38,006	787,366	911,471	2,562,475
平成16年	112,940	135,237	468,489	716,666	844,039	92,094	936,133	144,474	3,660,337
平成17年	135,608	97,475	753,060	986,143	500,801	49,167	549,968	152,427	4,911,368
平成18年	181,140	184,984	641,386	1,007,510	419,983	128,054	548,037	282,908	6,979,100
平成19年	71,119	207,831	776,713	1,055,663	517,823	95,613	613,436	261,567	4,229,376
平成20年	58,516	129,190	1,572,776	1,760,482	545,047	58,761	603,808	246,341	4,151,262
平成21年	44,136	181,530	1,467,246	1,692,912	322,548	55,821	378,369	179,401	3,317,948
平成22年	45,018	142,567	2,132,865	2,320,450	281,198	62,431	343,629	172,368	3,746,998
平成23年	36,195	163,821	1,956,708	2,156,724	282,865	50,745	333,610	188,396	3,766,989
平成24年	13,443	151,964	1,803,992	1,969,399	302,947	47,293	350,240	212,739	3,593,549
平成25年	20,198	76,276	2,018,586	2,115,060	422,568	84,400	506,968	272,900	3,630,925
平成26年	24,950	35,752	1,308,606	1,369,308	349,537	49,568	399,105	311,587	3,245,276
平成27年	59,005	93,429	667,476	819,910	330,463	95,227	425,690	258,775	3,625,164
平成28年	37,467	73,398	439,716	550,581	362,836	69,900	432,736	115,936	1,626,624
平成29年	129,839	84,543	280,106	494,488	326,514	37,197	363,711	217,222	1,102,384
平成30年	43,233	181,333	793,378	1,017,944	485,848	56,704	542,552	160,502	411,777
令和元年	414	49,980	448,334	498,728	348,425	50,311	398,736	257,738	543,033
令和2年	1,073	77,042	304,967	383,082	356,837	44,450	401,287	183,011	473,966
令和3年	454	56,107	614,065	670,626	514,370	83,213	597,583	286,135	645,738
令和4年	328	64,479	673,909	738,716	545,176	125,016	670,192	199,411	317,871
令和5年	0	38,401	797,103	835,504	562,908	186,598	749,506	255,249	645,632
構成比	0.0%	0.0%	0.7%	0.7%	0.5%	0.2%	0.6%	0.2%	0.6%
業種別									
9食料	—	—	6,792	6,792	22,472	34,715	57,187	3,477	1,089
10飲料	—	—	143	143	490	78	568	2	—
11繊維	—	—	—	—	—	—	—	—	—
12木材	—	—	—	—	×	×	×	—	×
13家具	—	—	—	—	—	—	—	—	—
14紙・パルプ	—	—	—	—	—	—	—	—	—
15印刷	—	—	—	—	—	—	—	—	—
16化学	—	—	—	—	797	332	1,129	—	—
17石油	—	—	—	—	—	—	—	—	—
18プラスチック	—	—	3,726	3,726	124	—	124	—	—
19ゴム	—	—	—	—	—	—	—	—	×
20皮革	—	—	—	—	—	—	—	—	—
21窯業	—	—	659	659	22	5	27	18	—
22鉄鋼	—	—	—	—	×	—	×	—	—
23非鉄	—	—	1,947	1,947	492	39,441	39,933	1,079	—
24金属	—	—	16,021	16,021	—	—	—	—	—
25はん用機械	—	12	6,933	6,945	1,609	780	2,389	16	4,394
26生産用機械	—	3,883	321,984	325,867	305,995	103,955	409,950	167,790	39,382
27業務用機械	—	1,198	13,758	14,956	62,789	477	63,266	1,580	—
28電子	—	—	3,542	3,542	443	3,479	3,922	—	22,545
29電気	—	1,778	86,142	87,920	15,170	2,188	17,358	869	983
30情報	—	—	13,962	13,962	105,634	—	105,634	6,138	—
31輸送	—	16,644	308,416	325,060	45,441	825	46,266	74,207	×
32その他	—	14,886	13,078	27,964	1,204	223	1,427	73	—

5 市郡別等の事業所数・従業者数・輸出入出荷額

(1) 市郡別の状況

市 郡	事 業 所 数						従 業 者 数		輸 出 出 荷 額				
	総 数	構 成 比 %	組 織 別		規 模 別		総 数 人	構 成 比	総 額 万円	構 成 比 %	形 態 別		
			法 人	個 人	299 人 以下	300 人 以上					直接輸出額 万円	間接輸出額 万円	輸出向加工賃受取額 万円
長 野 市	44	12.4	44	—	37	7	11,533	9.3	20,809,402	17.8	19,770,557	1,013,045	25,800
松 本 市	25	7.1	25	—	20	5	6,069	4.9	8,733,486	7.5	7,776,982	489,079	467,425
上 田 市	28	7.9	28	—	19	9	7,726	6.2	8,853,039	7.6	4,900,326	3,952,713	—
岡 谷 市	13	3.7	13	—	10	3	2,367	1.9	3,881,665	3.3	3,475,156	406,509	—
飯 田 市	18	5.1	18	—	17	1	2,065	1.7	352,502	0.3	280,330	72,172	—
諏 訪 市	17	4.8	17	—	14	3	2,245	1.8	1,750,897	1.5	1,725,744	25,153	—
須 坂 市	7	2.0	7	—	4	3	2,517	2.0	892,795	0.8	818,036	74,759	—
小 諸 市	11	3.1	11	—	11	—	944	0.8	1,975,025	1.7	1,955,843	19,182	—
伊 那 市	15	4.2	15	—	11	4	4,398	3.6	3,817,136	3.3	3,783,491	33,645	—
駒 ケ 根 市	7	2.0	7	—	6	1	1,166	0.9	435,239	0.4	282,639	152,600	—
中 野 市	7	2.0	7	—	5	2	2,339	1.9	10,006,293	8.6	9,962,067	44,226	—
大 町 市	4	1.1	4	—	2	2	1,010	0.8	2,502,776	2.1	1,383,597	1,119,179	—
飯 山 市	1	0.3	1	—	1	—	×	—	×	—	×	×	—
茅 野 市	14	4.0	14	—	11	3	2,770	2.2	3,968,337	3.4	3,783,742	184,595	—
塩 尻 市	13	3.7	13	—	11	2	7,540	6.1	1,425,585	1.2	1,403,880	17,105	4,600
佐 久 市	13	3.7	13	—	12	1	1,752	1.4	2,425,367	2.1	2,425,077	290	—
千 曲 市	9	2.5	9	—	7	2	1,566	1.3	308,200	0.3	149,665	158,535	—
東 御 市	9	2.5	9	—	7	2	47,501	38.4	6,967,443	6.0	6,960,731	6,712	—
安 曇 野 市	9	2.5	9	—	3	6	4,181	3.4	3,913,745	3.4	2,741,955	1,171,790	—
南 佐 久 郡	—	—	—	—	—	—	—	—	—	—	—	—	—
北 佐 久 郡	9	2.5	9	—	7	2	2,895	2.3	3,042,314	2.6	2,638,281	401,146	2,887
小 県 郡	2	0.6	2	—	2	—	×	—	×	—	×	—	—
諏 訪 郡	14	4.0	14	—	12	2	2,525	2.0	3,296,134	2.8	2,029,377	1,266,757	—
上 伊 那 郡	30	8.5	30	—	26	4	3,975	3.2	5,086,645	4.4	2,052,188	2,953,171	81,286
下 伊 那 郡	10	2.8	10	—	10	—	1,039	0.8	273,769	0.2	29,184	244,585	—
木 曾 郡	4	1.1	4	—	4	—	113	0.1	11,519	—	2,722	8,797	—
東 筑 摩 郡	2	0.6	2	—	2	—	×	—	×	—	—	×	—
北 安 曇 郡	4	1.1	4	—	4	—	232	0.2	80,278	0.1	59,061	21,217	—
埴 科 郡	8	2.3	8	—	5	3	2,450	2.0	21,489,297	18.4	21,379,291	110,006	—
上 高 井 郡	3	0.8	3	—	3	—	247	0.2	299,708	0.3	299,603	105	—
下 高 井 郡	—	—	—	—	—	—	—	—	—	—	—	—	—
上 水 内 郡	4	1.1	4	—	4	—	542	0.4	215,799	0.2	187,213	28,586	—
下 水 内 郡	—	—	—	—	—	—	—	—	—	—	—	—	—
合 計	354	100.0	354	—	287	67	123,804	100.0	116,823,284	100.0	102,262,186	13,979,100	581,998

(2) 地域別の状況

地 域	事 業 所 数						従 業 者 数		輸 出		出 荷 額		
	総数	構成比	組 織 別		規 模 別		総 数 人	構 成 比 %	総 額 万円	構 成 比 %	形 態 別		
			法 人	個 人	299人 以下	300人 以上					直接輸出額 万円	間接輸出額 万円	輸出向加工賃受取額 万円
佐 久 地 域	33	9.3	33	—	30	3	×	×	×	×	×	×	×
上 小 地 域	39	11.0	39	—	28	11	×	×	×	×	×	×	—
諏 訪 地 域	58	16.4	58	—	47	11	9,907	8.0	12,897,033	11.0	11,014,019	1,883,014	—
上 伊 那 地 域	52	14.7	52	—	43	9	9,539	7.7	9,339,020	8.0	6,118,318	3,139,416	81,286
飯 伊 地 域	28	7.9	28	—	27	1	3,104	2.5	626,271	0.5	309,514	316,757	—
木 曽 地 域	4	1.1	4	—	4	—	113	0.1	11,519	—	2,722	8,797	—
松 本 地 域	49	13.8	49	—	36	13	×	×	×	×	×	×	×
大 北 地 域	8	2.3	8	—	6	2	1,242	1.0	2,583,054	2.2	1,442,658	1,140,396	—
長 野 地 域	75	21.2	75	—	60	15	18,855	15.2	44,015,201	37.7	42,604,365	1,385,036	25,800
北 信 地 域	8	2.3	8	—	6	2	2,354	1.9	10,006,553	8.6	9,962,120	44,433	—
合 計	354	100.0	354	—	287	67	123,804	100.0	116,823,284	100.0	102,262,186	13,979,100	581,998