

指 定 道 路 調 書

（第一面）

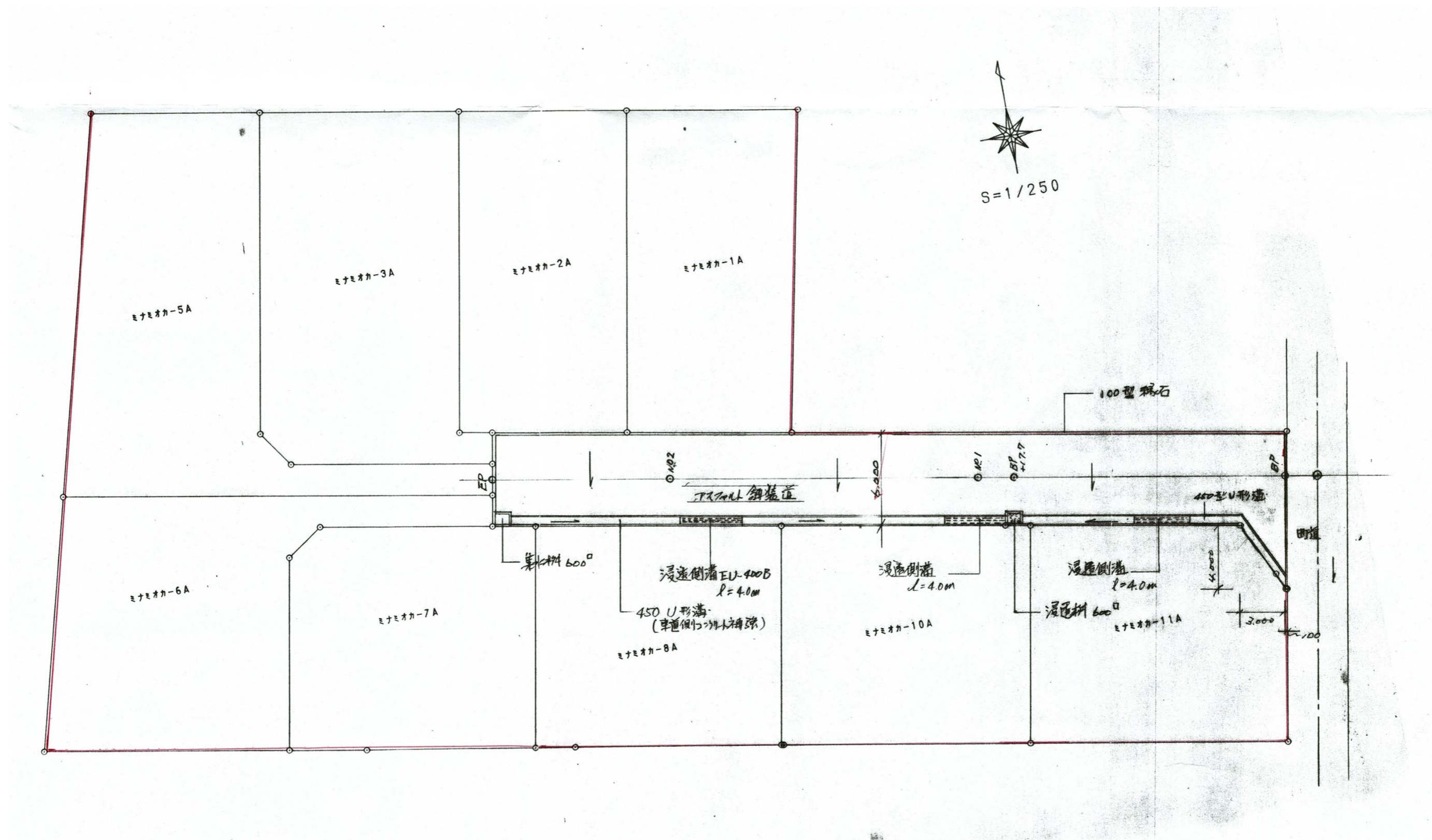
整理番号	佐久第 171 号	指定道路図対照番号	佐久第 171 号	指定道路の種類	第 5 号道路	
指定の年月日	平成 9 年 6 月 27 日	指定道路の延長	51.58 メートル		指定道路の幅員	6.00 メートル
指定道路の位置	北佐久郡軽井沢町大字軽井沢字南岡 1065 番地 8、1065 番地 47					
申請者の氏名	[REDACTED]					
水平距離指定の年月日		水平距離指定に係る道路の部分の延長	メートル	水平距離	メートル	
水平距離指定に係る道路の部分の位置						
その他						

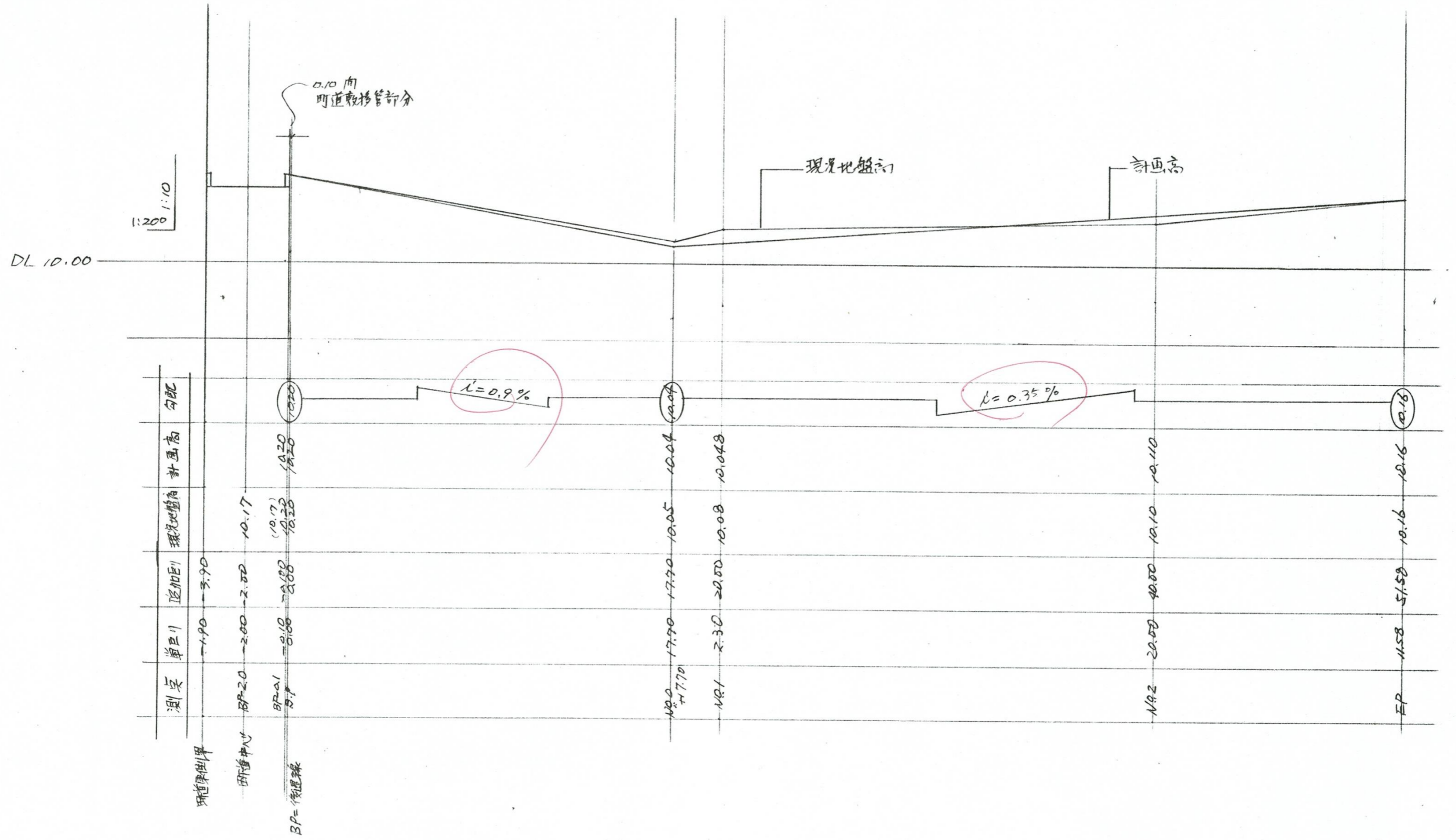
位置図 (佐久第 171 号)

別紙のとおり

(注意)

1. 「指定道路の種類」欄は、建築基準法第 42 条第 1 項第 4 号の規定による指定に係る道路は「4 号道路」、同法第 42 条第 1 項第 5 号の規定による指定に係る道路は「5 号道路」、同法第 42 条第 2 項の規定による指定に係る道路は「2 項道路」、同法第 42 条第 4 項の規定による指定に係る道路は「4 項道路」、同法第 68 条の 7 第 1 項の規定による指定に係る道路は「予定道路」と記載する。
2. 「申請者の氏名」欄は、建築基準法第 42 条第 1 項第 5 号の規定による指定をした場合に記載する。
3. 「水平距離指定の年月日」欄、「水平距離指定に係る道路の部分の位置」欄、「水平距離指定に係る道路の部分の幅員」欄及び「水平距離」は、建築基準法第 42 条第 3 項の規定による水平距離の指定をした場合に記載する。
4. 位置図には、方位、縮尺、指定道路の位置、延長及び幅員並びに水平距離指定に係る道路の部分の位置及び延長並びに水平距離を表示すること。また、必要に応じて関係図面を添付すること。





指 定 道 路 調 書

（第一面）

整理番号	佐久第 173 号	指定道路図対照番号	佐久第 173 号	指定道路の種類	第 5 号道路	
指定の年月日	平成 9 年 10 月 28 日	指定道路の延長	87.09 メートル		指定道路の幅員	4.85～6.05 メートル
指定道路の位置	北佐久郡軽井沢町大字長倉字下田 2843 番地 2 字西谷地 2846 番地 13					
申請者の氏名	[Redacted Name]					
水平距離指定の年月日		水平距離指定に係る道路の部分の延長	メートル	水平距離	メートル	
水平距離指定に係る道路の部分の位置						
その他						

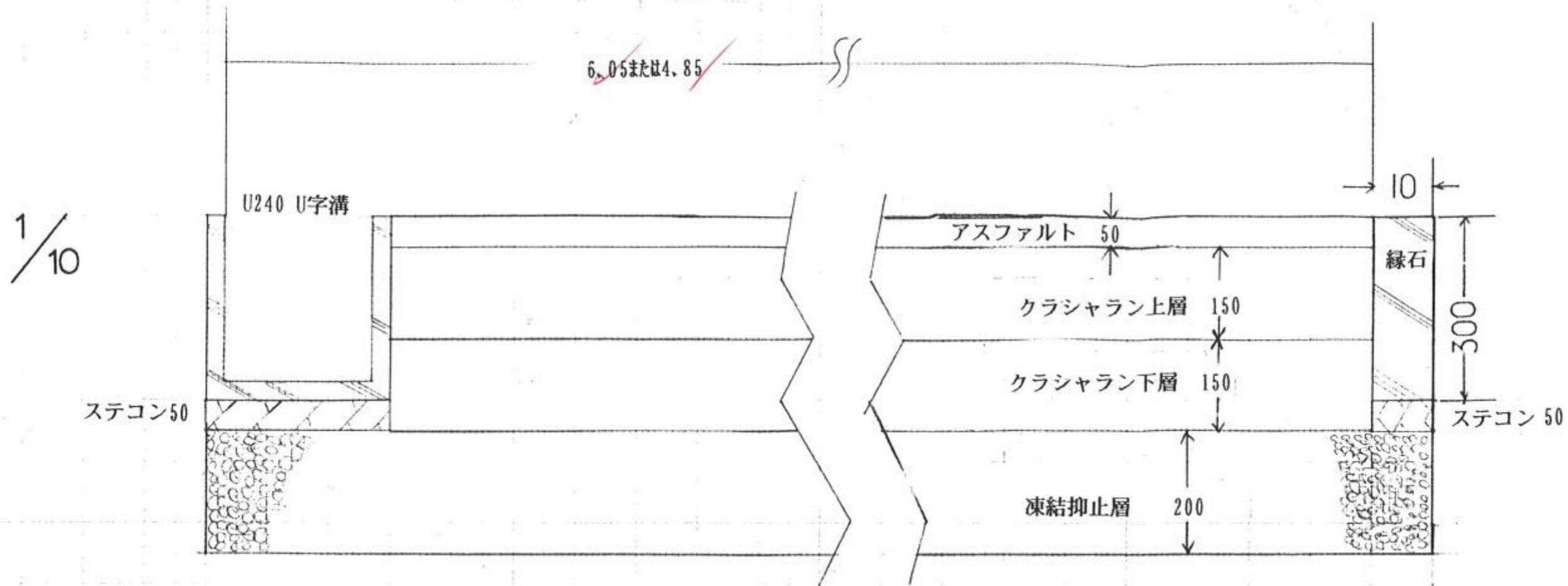
位置図 (佐久第 173 号)

別紙のとおり

(注意)

1. 「指定道路の種類」欄は、建築基準法第 42 条第 1 項第 4 号の規定による指定に係る道路は「4 号道路」、同法第 42 条第 1 項第 5 号の規定による指定に係る道路は「5 号道路」、同法第 42 条第 2 項の規定による指定に係る道路は「2 項道路」、同法第 42 条第 4 項の規定による指定に係る道路は「4 項道路」、同法第 68 条の 7 第 1 項の規定による指定に係る道路は「予定道路」と記載する。
2. 「申請者の氏名」欄は、建築基準法第 42 条第 1 項第 5 号の規定による指定をした場合に記載する。
3. 「水平距離指定の年月日」欄、「水平距離指定に係る道路の部分の位置」欄、「水平距離指定に係る道路の部分の幅員」欄及び「水平距離」は、建築基準法第 42 条第 3 項の規定による水平距離の指定をした場合に記載する。
4. 位置図には、方位、縮尺、指定道路の位置、延長及び幅員並びに水平距離指定に係る道路の部分の位置及び延長並びに水平距離を表示すること。また、必要に応じて関係図面を添付すること。

道路構造図



指 定 道 路 調 書

（第一面）

整理番号	佐久第 176 号	指定道路図対照番号	佐久第 176 号	指定道路の種類	第 5 号道路	
指定の年月日	平成 10 年 3 月 30 日	指定道路の延長	69.50 メートル		指定道路の幅員	6.00 メートル
指定道路の位置	北佐久郡軽井沢町大字長倉字鳴子田 2250 番地 2、2251 番地 1					
申請者の氏名						
水平距離指定の年月日		水平距離指定に係る道路の部分の延長	メートル	水平距離	メートル	
水平距離指定に係る道路の部分の位置						
その他						

位置図 (佐久第 176 号)

別紙のとおり

(注意)

1. 「指定道路の種類」欄は、建築基準法第 42 条第 1 項第 4 号の規定による指定に係る道路は「4 号道路」、同法第 42 条第 1 項第 5 号の規定による指定に係る道路は「5 号道路」、同法第 42 条第 2 項の規定による指定に係る道路は「2 項道路」、同法第 42 条第 4 項の規定による指定に係る道路は「4 項道路」、同法第 68 条の 7 第 1 項の規定による指定に係る道路は「予定道路」と記載する。
2. 「申請者の氏名」欄は、建築基準法第 42 条第 1 項第 5 号の規定による指定をした場合に記載する。
3. 「水平距離指定の年月日」欄、「水平距離指定に係る道路の部分の位置」欄、「水平距離指定に係る道路の部分の幅員」欄及び「水平距離」は、建築基準法第 42 条第 3 項の規定による水平距離の指定をした場合に記載する。
4. 位置図には、方位、縮尺、指定道路の位置、延長及び幅員並びに水平距離指定に係る道路の部分の位置及び延長並びに水平距離を表示すること。また、必要に応じて関係図面を添付すること。



指 定 道 路 調 書

（第一面）

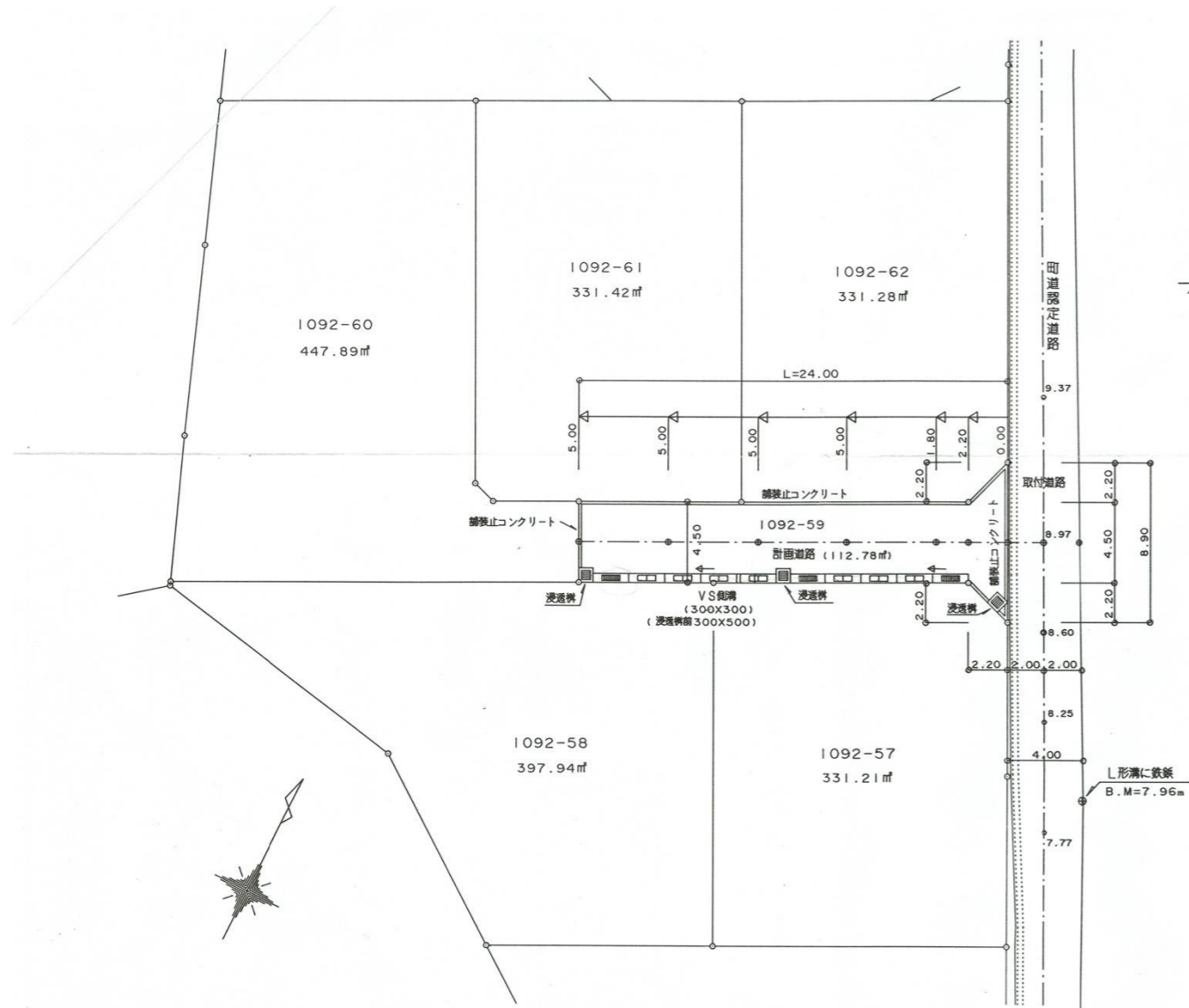
整理番号	佐久第 179 号	指定道路図対照番号	佐久第 179 号	指定道路の種類	第 5 号道路	
指定の年月日	平成 10 年 7 月 16 日	指定道路の延長	24.00 メートル		指定道路の幅員	4.35 メートル
指定道路の位置	北佐久郡軽井沢町大字追分字西軽井沢 1092 番地 59					
申請者の氏名	[REDACTED]					
水平距離指定の年月日		水平距離指定に係る道路の部分の延長	メートル	水平距離	メートル	
水平距離指定に係る道路の部分の位置						
その他						

位置図 (佐久第 179 号)

別紙のとおり

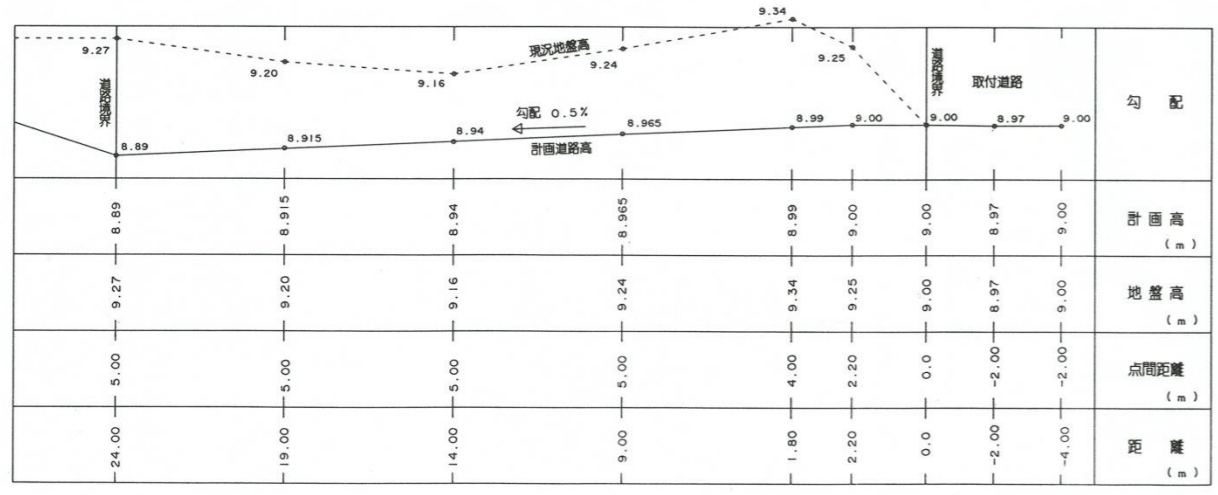
(注意)

1. 「指定道路の種類」欄は、建築基準法第 42 条第 1 項第 4 号の規定による指定に係る道路は「4 号道路」、同法第 42 条第 1 項第 5 号の規定による指定に係る道路は「5 号道路」、同法第 42 条第 2 項の規定による指定に係る道路は「2 項道路」、同法第 42 条第 4 項の規定による指定に係る道路は「4 項道路」、同法第 68 条の 7 第 1 項の規定による指定に係る道路は「予定道路」と記載する。
2. 「申請者の氏名」欄は、建築基準法第 42 条第 1 項第 5 号の規定による指定をした場合に記載する。
3. 「水平距離指定の年月日」欄、「水平距離指定に係る道路の部分の位置」欄、「水平距離指定に係る道路の部分の幅員」欄及び「水平距離」は、建築基準法第 42 条第 3 項の規定による水平距離の指定をした場合に記載する。
4. 位置図には、方位、縮尺、指定道路の位置、延長及び幅員並びに水平距離指定に係る道路の部分の位置及び延長並びに水平距離を表示すること。また、必要に応じて関係図面を添付すること。

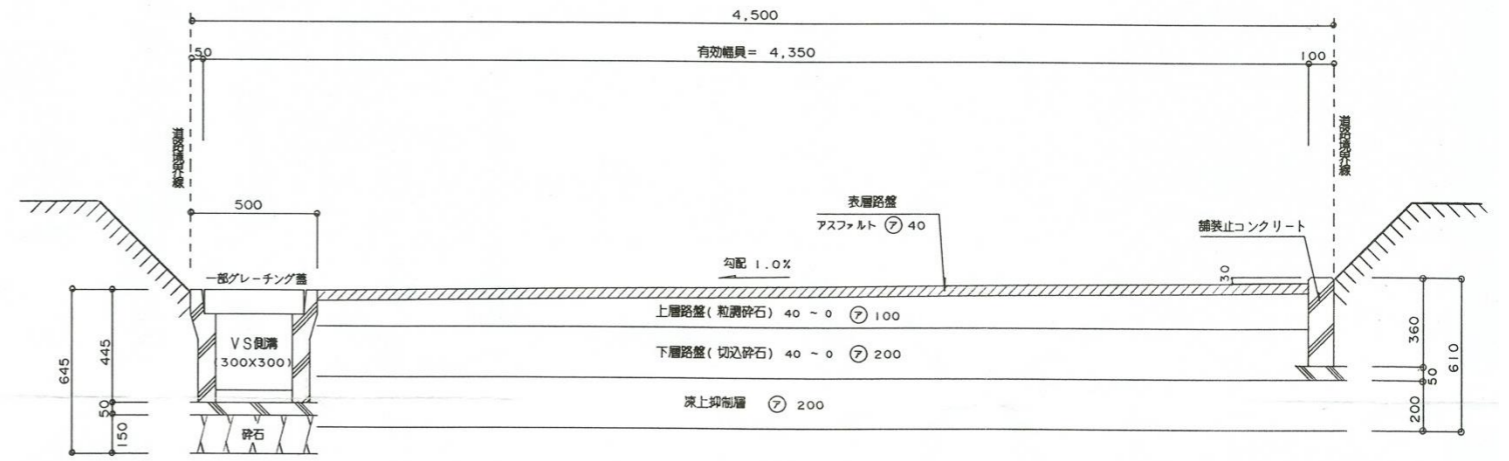


計画平面図 S=1:250

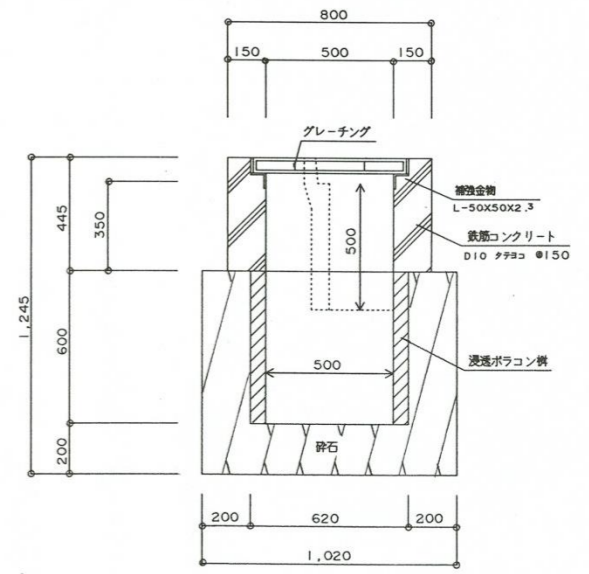
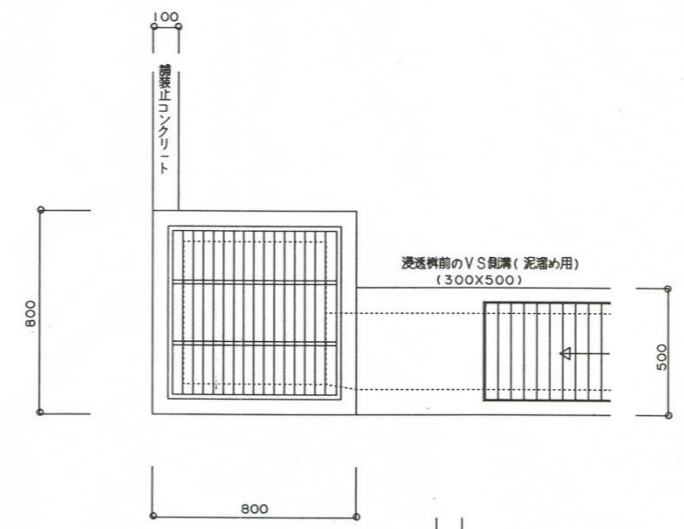
各宅地の雨水排水は、各戸敷地内浸透処理とする。



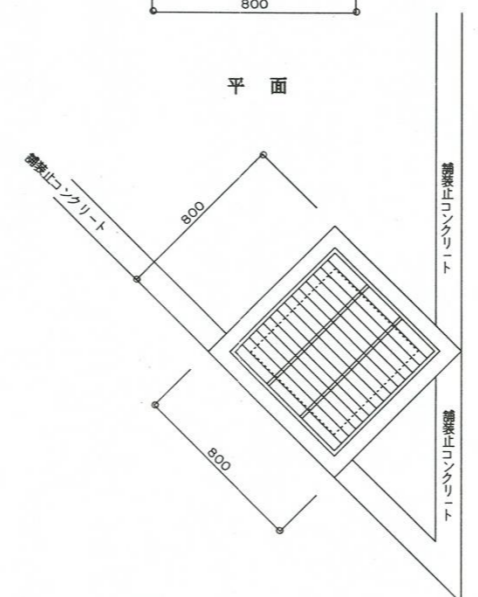
計画道路縦断面図



計画道路横断面 S=1:20



標準断面



浸透井詳細図 S=1:20

取付道路

指 定 道 路 調 書

（第一面）

整理番号	佐久第 182 号	指定道路図対照番号	佐久第 182 号	指定道路の種類	第 5 号道路	
指定の年月日	平成 10 年 5 月 13 日	指定道路の延長	628.83 メートル		指定道路の幅員	5.00 メートル
指定道路の位置	北佐久郡軽井沢町大字茂沢字十二平 505 番地 28、515 番地 1、526 番地 1、513 番地 3					
申請者の氏名	[Redacted Name]					
水平距離指定の年月日		水平距離指定に係る道路の部分の延長	メートル	水平距離	メートル	
水平距離指定に係る道路の部分の位置						
その他						

位置図 (佐久第 182 号)

別紙のとおり

(注意)

1. 「指定道路の種類」欄は、建築基準法第 42 条第 1 項第 4 号の規定による指定に係る道路は「4 号道路」、同法第 42 条第 1 項第 5 号の規定による指定に係る道路は「5 号道路」、同法第 42 条第 2 項の規定による指定に係る道路は「2 項道路」、同法第 42 条第 4 項の規定による指定に係る道路は「4 項道路」、同法第 68 条の 7 第 1 項の規定による指定に係る道路は「予定道路」と記載する。
2. 「申請者の氏名」欄は、建築基準法第 42 条第 1 項第 5 号の規定による指定をした場合に記載する。
3. 「水平距離指定の年月日」欄、「水平距離指定に係る道路の部分の位置」欄、「水平距離指定に係る道路の部分の幅員」欄及び「水平距離」は、建築基準法第 42 条第 3 項の規定による水平距離の指定をした場合に記載する。
4. 位置図には、方位、縮尺、指定道路の位置、延長及び幅員並びに水平距離指定に係る道路の部分の位置及び延長並びに水平距離を表示すること。また、必要に応じて関係図面を添付すること。

指 定 道 路 調 書

（第一面）

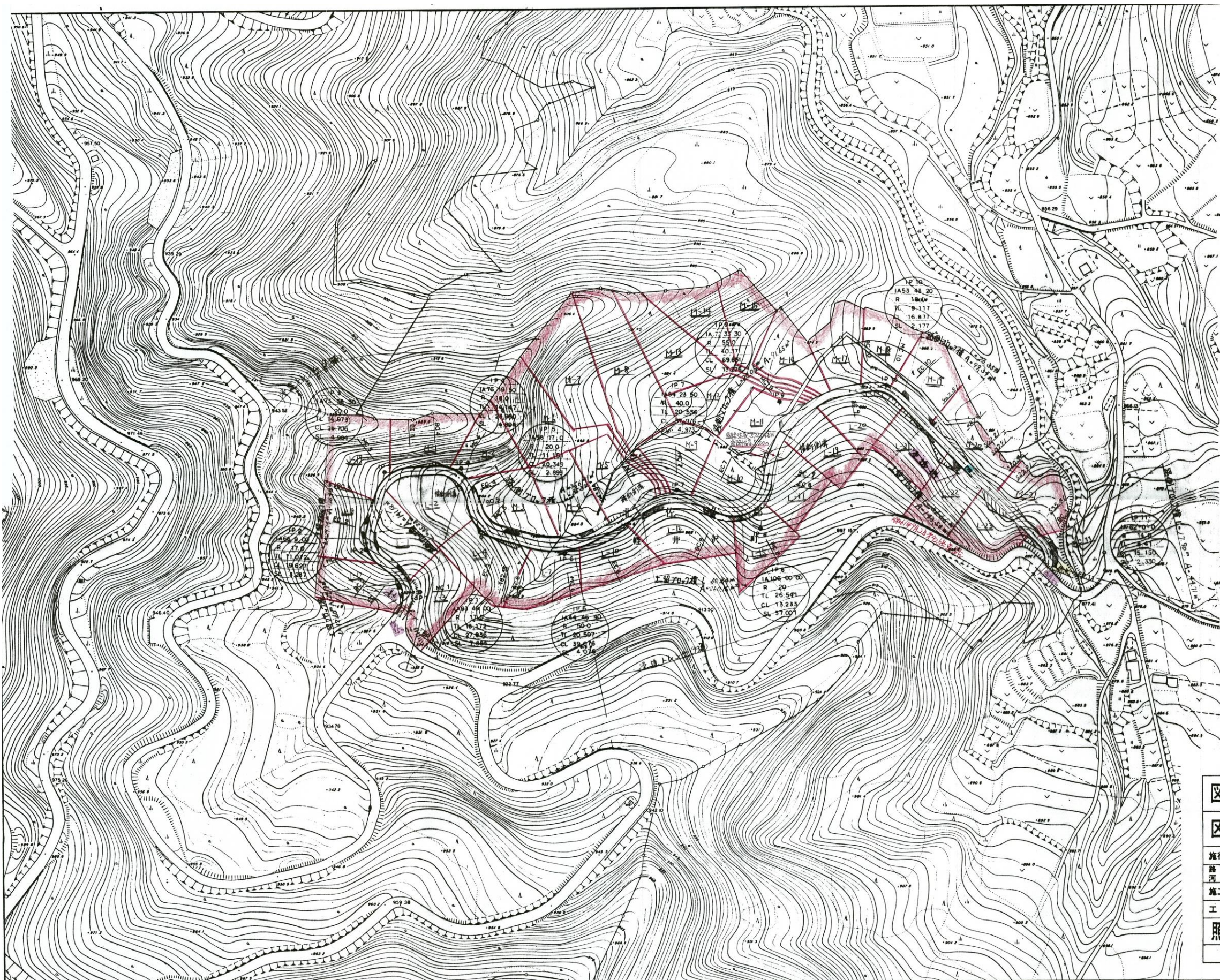
整理番号	佐久第 183 号	指定道路図対照番号	佐久第 183 号	指定道路の種類	第 5 号道路	
指定の年月日	平成 10 年 9 月 11 日	指定道路の延長	572.46 メートル		指定道路の幅員	5.00 メートル
指定道路の位置	北佐久郡軽井沢町大字茂沢字海付 563 番地 8					
申請者の氏名	[Redacted]					
水平距離指定の年月日		水平距離指定に係る道路の部分の延長	メートル	水平距離	メートル	
水平距離指定に係る道路の部分の位置						
その他						

位置図 (佐久第 183 号)

別紙のとおり

(注意)

1. 「指定道路の種類」欄は、建築基準法第 42 条第 1 項第 4 号の規定による指定に係る道路は「4 号道路」、同法第 42 条第 1 項第 5 号の規定による指定に係る道路は「5 号道路」、同法第 42 条第 2 項の規定による指定に係る道路は「2 項道路」、同法第 42 条第 4 項の規定による指定に係る道路は「4 項道路」、同法第 68 条の 7 第 1 項の規定による指定に係る道路は「予定道路」と記載する。
2. 「申請者の氏名」欄は、建築基準法第 42 条第 1 項第 5 号の規定による指定をした場合に記載する。
3. 「水平距離指定の年月日」欄、「水平距離指定に係る道路の部分の位置」欄、「水平距離指定に係る道路の部分の幅員」欄及び「水平距離」は、建築基準法第 42 条第 3 項の規定による水平距離の指定をした場合に記載する。
4. 位置図には、方位、縮尺、指定道路の位置、延長及び幅員並びに水平距離指定に係る道路の部分の位置及び延長並びに水平距離を表示すること。また、必要に応じて関係図面を添付すること。



K-3

図種	平面図	S=1:1,000
区分		No. 1/17 牧中
施行年度	平成	年度 記号番号
路線名		
河川名		
施工箇所	藤井沢町森泉地内	
工事名	藤井沢町森泉高級別荘地造成事業 道路設計図	
照査	設計	製図

指 定 道 路 調 書

（第一面）

整理番号	佐久第 184 号	指定道路図対照番号	佐久第 184 号	指定道路の種類	第 5 号道路	
指定の年月日	平成 10 年 7 月 31 日	指定道路の延長	43.70 メートル		指定道路の幅員	4.80～6.00 メートル
指定道路の位置	北佐久郡軽井沢町大字長倉字成沢 10 番地 74					
申請者の氏名	[Redacted Name]					
水平距離指定の年月日		水平距離指定に係る道路の部分の延長	メートル	水平距離	メートル	
水平距離指定に係る道路の部分の位置						
その他						

位置図 (佐久第 184 号)

別紙のとおり

(注意)

1. 「指定道路の種類」欄は、建築基準法第 42 条第 1 項第 4 号の規定による指定に係る道路は「4 号道路」、同法第 42 条第 1 項第 5 号の規定による指定に係る道路は「5 号道路」、同法第 42 条第 2 項の規定による指定に係る道路は「2 項道路」、同法第 42 条第 4 項の規定による指定に係る道路は「4 項道路」、同法第 68 条の 7 第 1 項の規定による指定に係る道路は「予定道路」と記載する。
2. 「申請者の氏名」欄は、建築基準法第 42 条第 1 項第 5 号の規定による指定をした場合に記載する。
3. 「水平距離指定の年月日」欄、「水平距離指定に係る道路の部分の位置」欄、「水平距離指定に係る道路の部分の幅員」欄及び「水平距離」は、建築基準法第 42 条第 3 項の規定による水平距離の指定をした場合に記載する。
4. 位置図には、方位、縮尺、指定道路の位置、延長及び幅員並びに水平距離指定に係る道路の部分の位置及び延長並びに水平距離を表示すること。また、必要に応じて関係図面を添付すること。

指 定 道 路 調 書

（第一面）

整理番号	佐久第 185 号	指定道路図対照番号	佐久第 185 号	指定道路の種類	第 5 号道路	
指定の年月日	平成 10 年 7 月 22 日	指定道路の延長	34.90 メートル		指定道路の幅員	5.92 メートル
指定道路の位置	北佐久郡軽井沢町大字長倉字大井 2879 番地 19					
申請者の氏名						
水平距離指定の年月日		水平距離指定に係る道路の部分の延長	メートル	水平距離	メートル	
水平距離指定に係る道路の部分の位置						
その他						

位置図 (佐久第 185 号)

別紙のとおり

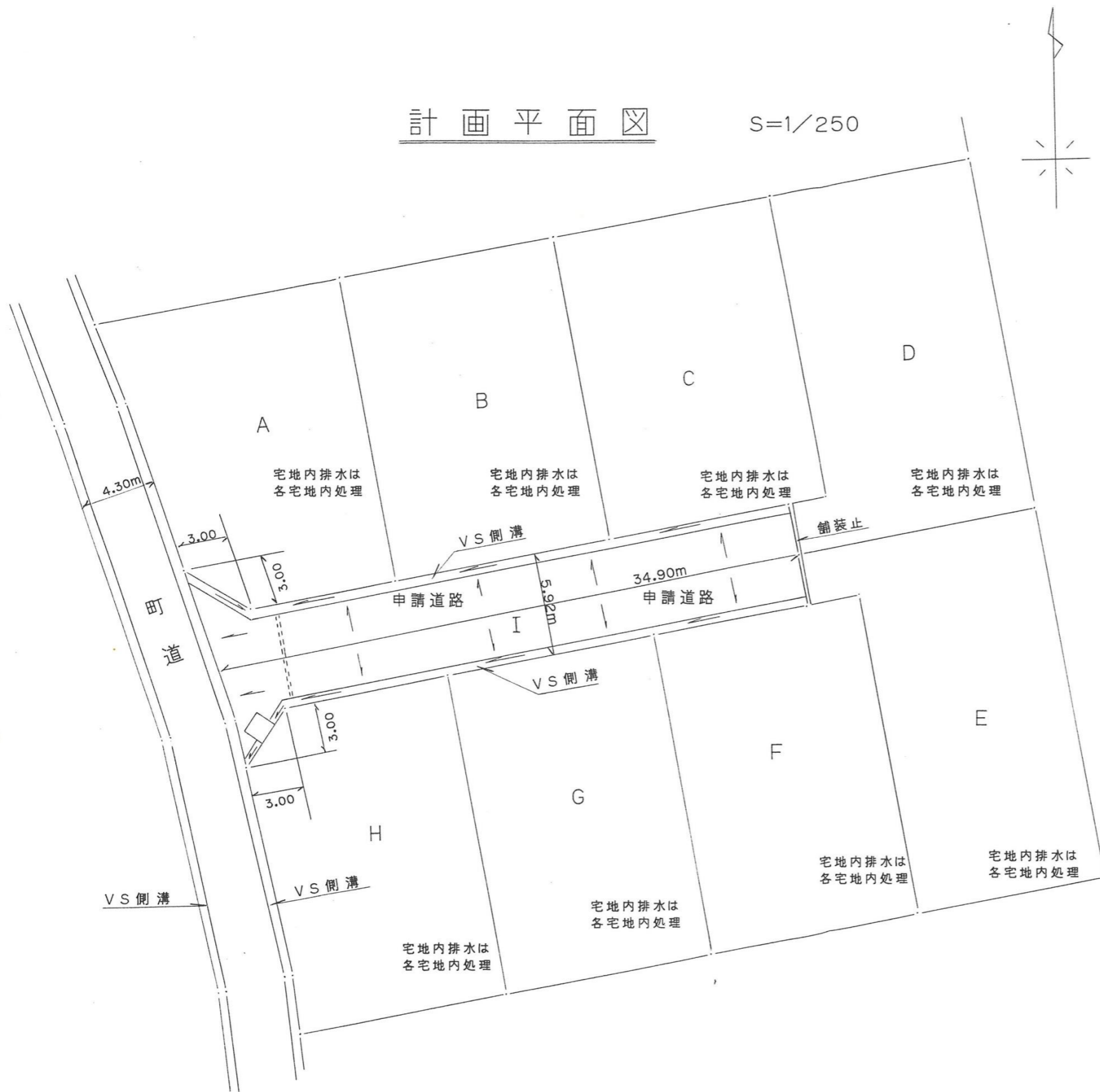
(注意)

1. 「指定道路の種類」欄は、建築基準法第 42 条第 1 項第 4 号の規定による指定に係る道路は「4 号道路」、同法第 42 条第 1 項第 5 号の規定による指定に係る道路は「5 号道路」、同法第 42 条第 2 項の規定による指定に係る道路は「2 項道路」、同法第 42 条第 4 項の規定による指定に係る道路は「4 項道路」、同法第 68 条の 7 第 1 項の規定による指定に係る道路は「予定道路」と記載する。
2. 「申請者の氏名」欄は、建築基準法第 42 条第 1 項第 5 号の規定による指定をした場合に記載する。
3. 「水平距離指定の年月日」欄、「水平距離指定に係る道路の部分の位置」欄、「水平距離指定に係る道路の部分の幅員」欄及び「水平距離」は、建築基準法第 42 条第 3 項の規定による水平距離の指定をした場合に記載する。
4. 位置図には、方位、縮尺、指定道路の位置、延長及び幅員並びに水平距離指定に係る道路の部分の位置及び延長並びに水平距離を表示すること。また、必要に応じて関係図面を添付すること。

新図面

計画平面図

S=1/250



面積表

記号	面積
A	232.7
B	232.1
C	231.9
D	255.5
E	253.1
F	232.2
G	232.6
H	232.4
I	219.4
計	2121.9

場所	
種別	
測量年月日	
製図年月日	10.7.0
図面番号	

縮尺

指 定 道 路 調 書

（第一面）

整理番号	佐久第 190 号	指定道路図対照番号	佐久第 190 号	指定道路の種類	第 5 号道路	
指定の年月日	平成 10 年 12 月 11 日	指定道路の延長	35.00 メートル		指定道路の幅員	4.00 メートル
指定道路の位置	北佐久郡軽井沢町大字長倉字青柳 2703 番地 1					
申請者の氏名	[REDACTED]					
水平距離指定の年月日		水平距離指定に係る道路の部分の延長	メートル	水平距離	メートル	
水平距離指定に係る道路の部分の位置						
その他						

位置図 (佐久第 190 号)

別紙のとおり

(注意)

1. 「指定道路の種類」欄は、建築基準法第 42 条第 1 項第 4 号の規定による指定に係る道路は「4 号道路」、同法第 42 条第 1 項第 5 号の規定による指定に係る道路は「5 号道路」、同法第 42 条第 2 項の規定による指定に係る道路は「2 項道路」、同法第 42 条第 4 項の規定による指定に係る道路は「4 項道路」、同法第 68 条の 7 第 1 項の規定による指定に係る道路は「予定道路」と記載する。
2. 「申請者の氏名」欄は、建築基準法第 42 条第 1 項第 5 号の規定による指定をした場合に記載する。
3. 「水平距離指定の年月日」欄、「水平距離指定に係る道路の部分の位置」欄、「水平距離指定に係る道路の部分の幅員」欄及び「水平距離」は、建築基準法第 42 条第 3 項の規定による水平距離の指定をした場合に記載する。
4. 位置図には、方位、縮尺、指定道路の位置、延長及び幅員並びに水平距離指定に係る道路の部分の位置及び延長並びに水平距離を表示すること。また、必要に応じて関係図面を添付すること。



- 流水方向
- アスファルト舗装
- 300VS側溝
- 浸透側溝 EU 300
- 道路自営工事部分
- 地下埋設管
- 宅地内浸透樹 EMC 600

No.	承認
現況・計画平面図	縮尺 1/250
作年	作成日
調査	調査

指 定 道 路 調 書

（第一面）

整理番号	佐久第 193 号	指定道路図対照番号	佐久第 193 号	指定道路の種類	第 5 号道路	
指定の年月日	平成 11 年 4 月 8 日	指定道路の延長	30.80 メートル		指定道路の幅員	5.84 メートル
指定道路の位置	北佐久郡軽井沢町軽井沢東 38 番地 8					
申請者の氏名	[Redacted Name]					
水平距離指定の年月日		水平距離指定に係る道路の部分の延長	メートル	水平距離	メートル	
水平距離指定に係る道路の部分の位置						
その他						

位置図 (佐久第 193 号)

別紙のとおり

(注意)

1. 「指定道路の種類」欄は、建築基準法第 42 条第 1 項第 4 号の規定による指定に係る道路は「4 号道路」、同法第 42 条第 1 項第 5 号の規定による指定に係る道路は「5 号道路」、同法第 42 条第 2 項の規定による指定に係る道路は「2 項道路」、同法第 42 条第 4 項の規定による指定に係る道路は「4 項道路」、同法第 68 条の 7 第 1 項の規定による指定に係る道路は「予定道路」と記載する。
2. 「申請者の氏名」欄は、建築基準法第 42 条第 1 項第 5 号の規定による指定をした場合に記載する。
3. 「水平距離指定の年月日」欄、「水平距離指定に係る道路の部分の位置」欄、「水平距離指定に係る道路の部分の幅員」欄及び「水平距離」は、建築基準法第 42 条第 3 項の規定による水平距離の指定をした場合に記載する。
4. 位置図には、方位、縮尺、指定道路の位置、延長及び幅員並びに水平距離指定に係る道路の部分の位置及び延長並びに水平距離を表示すること。また、必要に応じて関係図面を添付すること。

平面図 S=1:250



舗装打換
W=3.2m, L=1.8m(2ヶ所)
L型側溝撤去及び再設
L=1.8m(2ヶ所)

平成	年度	工事
図	縮尺	

指 定 道 路 調 査 書

（第一面）

整理番号	佐久第 195 号	指定道路図対照番号	佐久第 195 号	指定道路の種類	第 5 号道路	
指定の年月日	平成 11 年 7 月 23 日	指定道路の延長	86.70 メートル		指定道路の幅員	4.00～4.40 メートル
指定道路の位置	北佐久郡軽井沢町大字長倉字毛勝沢 894 番地 5、888 番地 14					
申請者の氏名	[Redacted Name]					
水平距離指定の年月日		水平距離指定に係る道路の部分の延長	メートル	水平距離	メートル	
水平距離指定に係る道路の部分の位置						
その他						

位置図 (佐久第 195 号)

別紙のとおり

(注意)

1. 「指定道路の種類」欄は、建築基準法第 42 条第 1 項第 4 号の規定による指定に係る道路は「4 号道路」、同法第 42 条第 1 項第 5 号の規定による指定に係る道路は「5 号道路」、同法第 42 条第 2 項の規定による指定に係る道路は「2 項道路」、同法第 42 条第 4 項の規定による指定に係る道路は「4 項道路」、同法第 68 条の 7 第 1 項の規定による指定に係る道路は「予定道路」と記載する。
2. 「申請者の氏名」欄は、建築基準法第 42 条第 1 項第 5 号の規定による指定をした場合に記載する。
3. 「水平距離指定の年月日」欄、「水平距離指定に係る道路の部分の位置」欄、「水平距離指定に係る道路の部分の幅員」欄及び「水平距離」は、建築基準法第 42 条第 3 項の規定による水平距離の指定をした場合に記載する。
4. 位置図には、方位、縮尺、指定道路の位置、延長及び幅員並びに水平距離指定に係る道路の部分の位置及び延長並びに水平距離を表示すること。また、必要に応じて関係図面を添付すること。

指 定 道 路 調 書

（第一面）

整理番号	佐久第 196 号	指定道路図対照番号	佐久第 196 号	指定道路の種類	第 5 号道路	
指定の年月日	平成 11 年 5 月 14 日	指定道路の延長	35.00 メートル		指定道路の幅員	5.90 メートル
指定道路の位置	北佐久郡軽井沢町大字長倉字宿田平 2350 番地 14					
申請者の氏名	[Redacted Name]					
水平距離指定の年月日		水平距離指定に係る道路の部分の延長	メートル	水平距離	メートル	
水平距離指定に係る道路の部分の位置						
その他						

位置図 (佐久第 196 号)

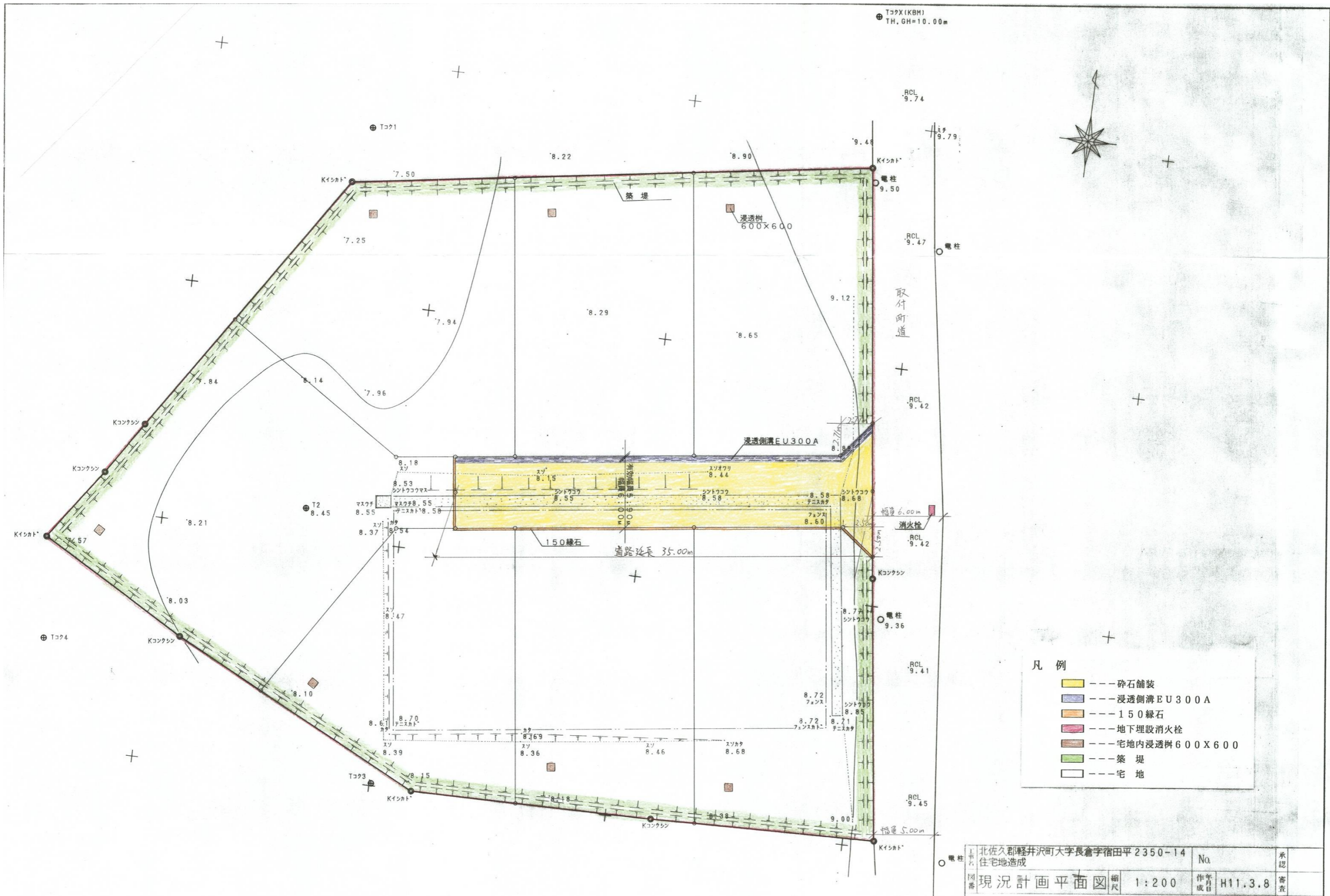
別紙のとおり

(注意)

1. 「指定道路の種類」欄は、建築基準法第 42 条第 1 項第 4 号の規定による指定に係る道路は「4 号道路」、同法第 42 条第 1 項第 5 号の規定による指定に係る道路は「5 号道路」、同法第 42 条第 2 項の規定による指定に係る道路は「2 項道路」、同法第 42 条第 4 項の規定による指定に係る道路は「4 項道路」、同法第 68 条の 7 第 1 項の規定による指定に係る道路は「予定道路」と記載する。
2. 「申請者の氏名」欄は、建築基準法第 42 条第 1 項第 5 号の規定による指定をした場合に記載する。
3. 「水平距離指定の年月日」欄、「水平距離指定に係る道路の部分の位置」欄、「水平距離指定に係る道路の部分の幅員」欄及び「水平距離」は、建築基準法第 42 条第 3 項の規定による水平距離の指定をした場合に記載する。
4. 位置図には、方位、縮尺、指定道路の位置、延長及び幅員並びに水平距離指定に係る道路の部分の位置及び延長並びに水平距離を表示すること。また、必要に応じて関係図面を添付すること。

別紙

位置図 (佐久第 196 号)



指 定 道 路 調 書

（第一面）

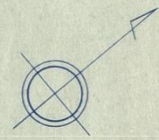
整理番号	佐久第 200 号	指定道路図対照番号	佐久第 200 号	指定道路の種類	第 5 号道路	
指定の年月日	平成 11 年 11 月 7 日	指定道路の延長	100.00 メートル		指定道路の幅員	6.00 メートル
指定道路の位置	北佐久郡軽井沢町大字長倉字相生 2534 番地 12、2534 番地 19、2534 番地 22、2535 番地 5、2548 番地 3					
申請者の氏名						
水平距離指定の年月日		水平距離指定に係る道路の部分の延長	メートル	水平距離	メートル	
水平距離指定に係る道路の部分の位置						
その他						

位置図 (佐久第 200 号)

別紙のとおり

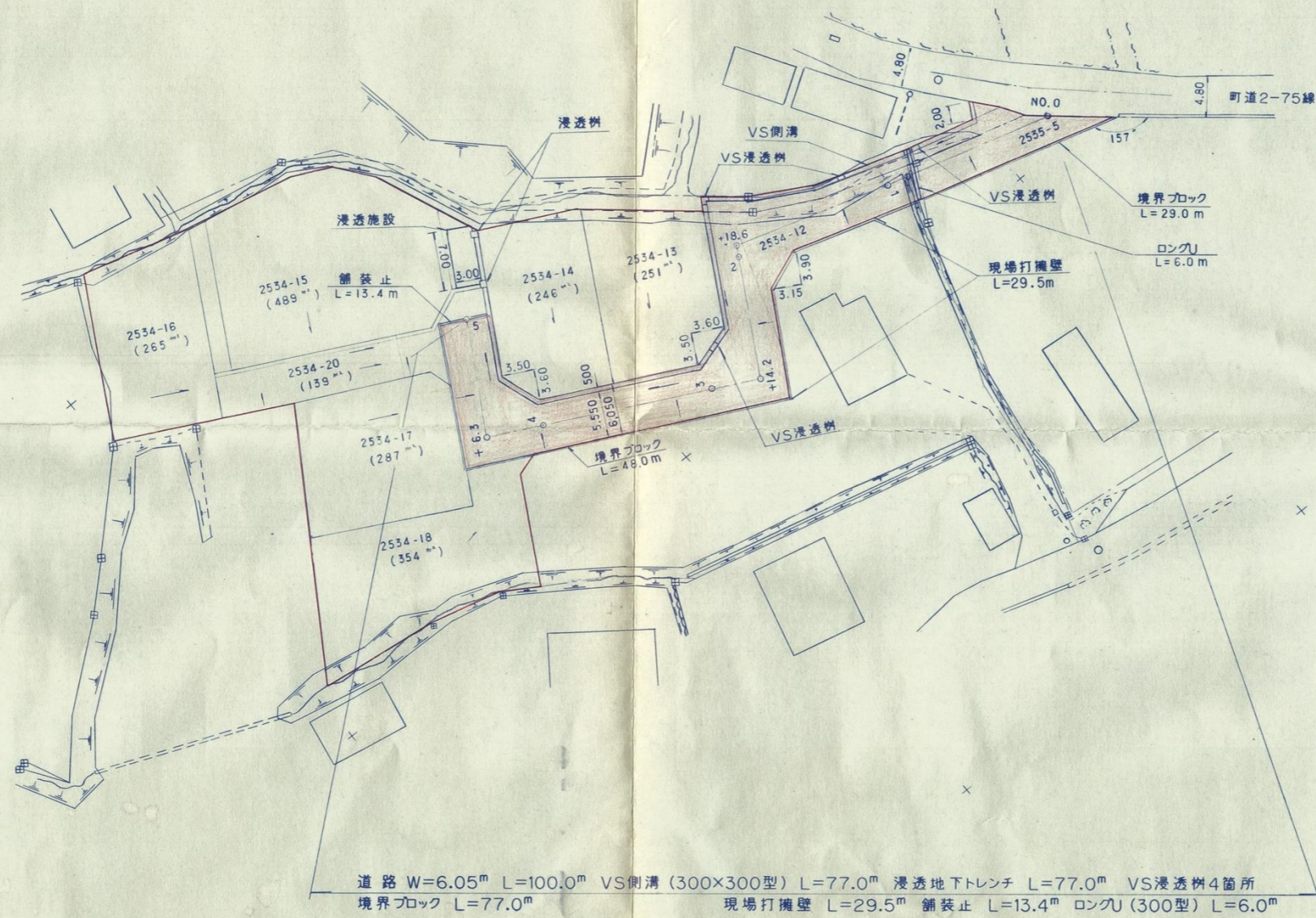
(注意)

1. 「指定道路の種類」欄は、建築基準法第 42 条第 1 項第 4 号の規定による指定に係る道路は「4 号道路」、同法第 42 条第 1 項第 5 号の規定による指定に係る道路は「5 号道路」、同法第 42 条第 2 項の規定による指定に係る道路は「2 項道路」、同法第 42 条第 4 項の規定による指定に係る道路は「4 項道路」、同法第 68 条の 7 第 1 項の規定による指定に係る道路は「予定道路」と記載する。
2. 「申請者の氏名」欄は、建築基準法第 42 条第 1 項第 5 号の規定による指定をした場合に記載する。
3. 「水平距離指定の年月日」欄、「水平距離指定に係る道路の部分の位置」欄、「水平距離指定に係る道路の部分の幅員」欄及び「水平距離」は、建築基準法第 42 条第 3 項の規定による水平距離の指定をした場合に記載する。
4. 位置図には、方位、縮尺、指定道路の位置、延長及び幅員並びに水平距離指定に係る道路の部分の位置及び延長並びに水平距離を表示すること。また、必要に応じて関係図面を添付すること。

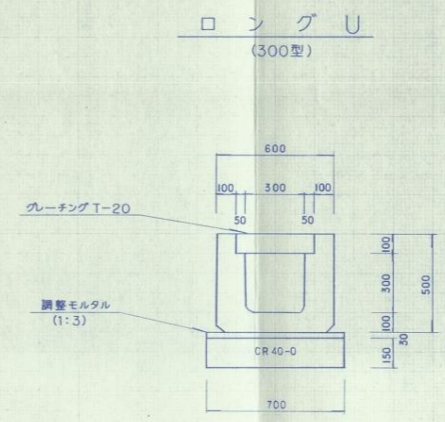
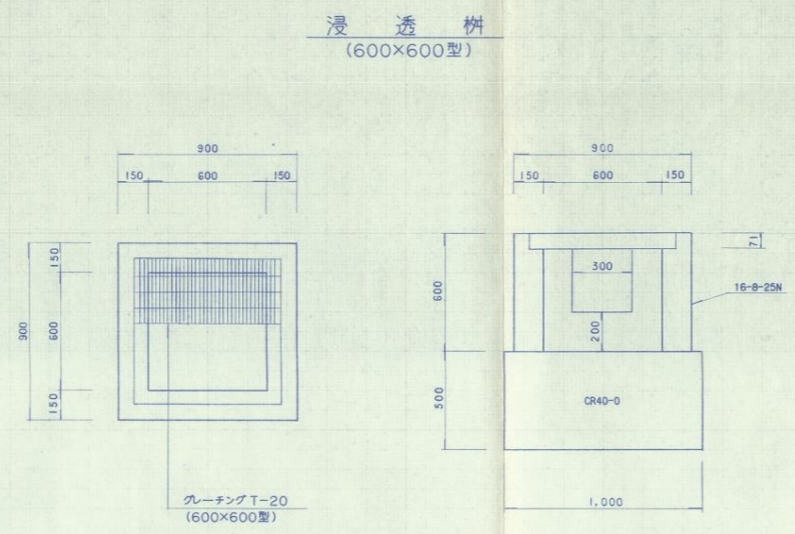
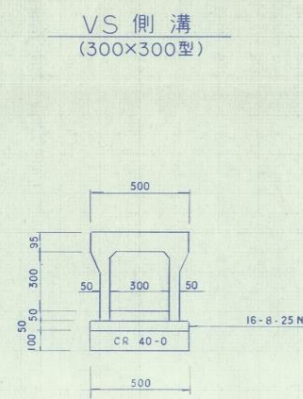


平面図

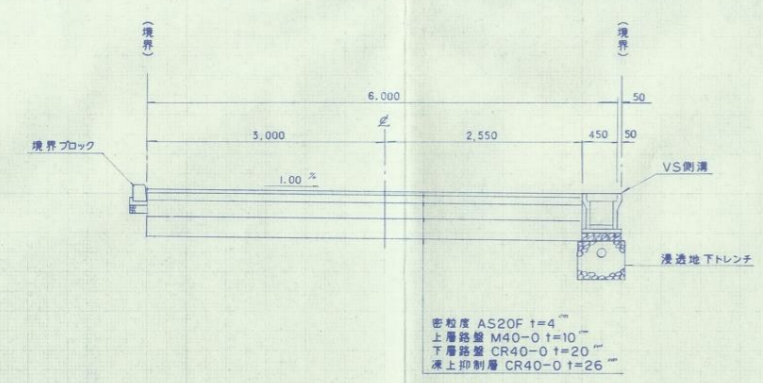
S=1/500



道路側溝詳細図 S=1/20

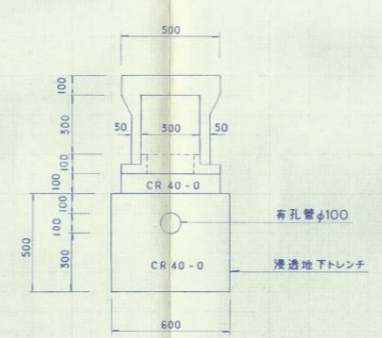


標準断面図 S=1/50

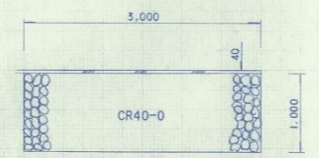


密粒度 AS20F t=4
上層路盤 M40-O t=10
下層路盤 CR40-O t=20
深上抑制層 CR40-O t=26

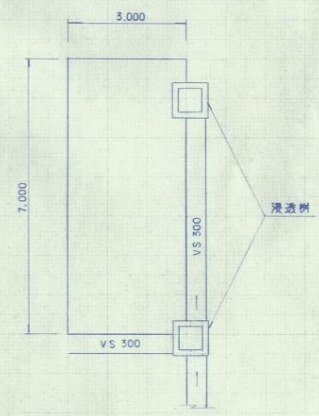
VS浸透柵



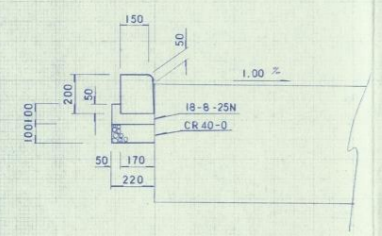
断面図 S=1/50



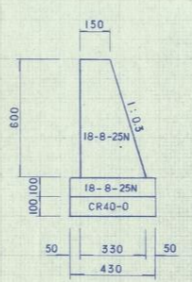
平面図 S=1/100



境界ブロック S=1/20



現場打擁壁 S=1/20



平成	年度	工事
道路側溝	詳細	図
縮尺		1/20
照査	設計	製図
図面番号	葉中之	

新

指 定 道 路 調 書

（第一面）

整理番号	佐久第 203 号	指定道路図対照番号	佐久第 203 号	指定道路の種類	第 5 号道路	
指定の年月日	平成 11 年 10 月 28 日	指定道路の延長	34.32 メートル		指定道路の幅員	6.00 メートル
指定道路の位置	北佐久郡軽井沢町大字軽井沢字西野沢原 1323 番地 483					
申請者の氏名	[Redacted Name]					
水平距離指定の年月日		水平距離指定に係る道路の部分の延長	メートル	水平距離	メートル	
水平距離指定に係る道路の部分の位置						
その他						

位置図 (佐久第 203 号)

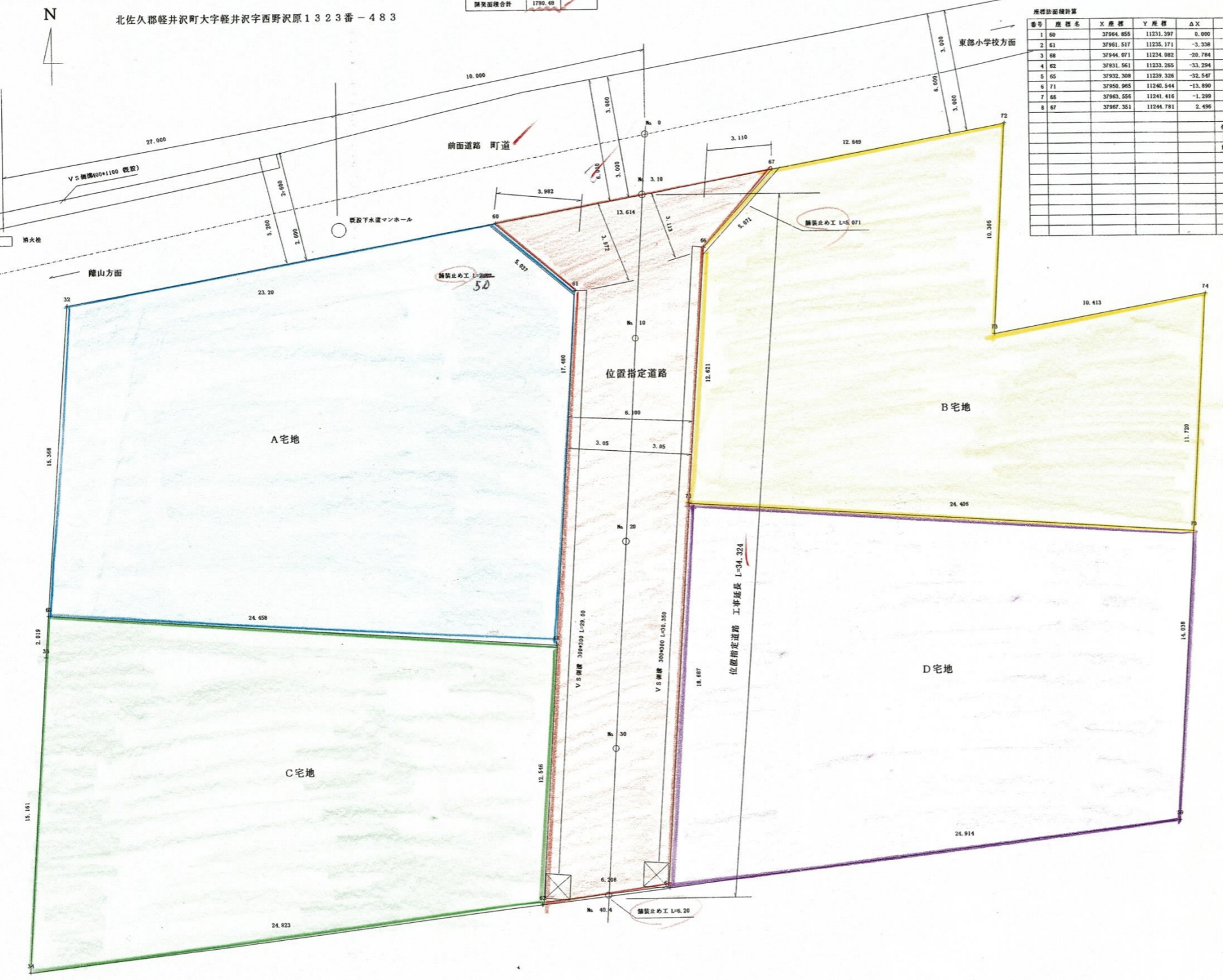
別紙のとおり

(注意)

1. 「指定道路の種類」欄は、建築基準法第 42 条第 1 項第 4 号の規定による指定に係る道路は「4 号道路」、同法第 42 条第 1 項第 5 号の規定による指定に係る道路は「5 号道路」、同法第 42 条第 2 項の規定による指定に係る道路は「2 項道路」、同法第 42 条第 4 項の規定による指定に係る道路は「4 項道路」、同法第 68 条の 7 第 1 項の規定による指定に係る道路は「予定道路」と記載する。
2. 「申請者の氏名」欄は、建築基準法第 42 条第 1 項第 5 号の規定による指定をした場合に記載する。
3. 「水平距離指定の年月日」欄、「水平距離指定に係る道路の部分の位置」欄、「水平距離指定に係る道路の部分の幅員」欄及び「水平距離」は、建築基準法第 42 条第 3 項の規定による水平距離の指定をした場合に記載する。
4. 位置図には、方位、縮尺、指定道路の位置、延長及び幅員並びに水平距離指定に係る道路の部分の位置及び延長並びに水平距離を表示すること。また、必要に応じて関係図面を添付すること。

位置指定道路 平面図 S=1/200

北佐久郡軽井沢町大字軽井沢字西野沢原1323番-483



開発面積表

区分	数量	単位
位置指定道路面積	220.19	㎡
A宅地面積	443.14	㎡
B宅地面積	352.34	㎡
C宅地面積	363.86	㎡
D宅地面積	400.95	㎡
開発面積合計	1780.48	㎡

開発面積

位置指定道路の面積

番号	座標名	X座標	Y座標	ΔX	ΔY	ΔX×ΔY
1	60	37964.855	11231.297	0.000	-9.610	0.000000
2	61	37961.517	11235.171	-3.338	3.874	-12.925304
3	62	37944.071	11234.082	-17.446	-1.089	18.914304
4	63	37931.561	11233.285	-12.514	-0.796	9.957336
5	64	37932.308	11239.328	6.747	6.043	40.786133
6	71	37950.965	11240.544	18.657	1.216	22.691100
7	68	37963.556	11241.416	11.591	0.871	10.087281
8	67	37967.351	11244.781	3.795	3.365	12.770225
面積合計						440.39262
1 / 2						220.19631
地積						220.19 ㎡

A宅地

番号	座標名	X座標	Y座標	ΔX	ΔY	ΔX×ΔY
1	32	37948.938	11216.717	0.000	-21.771	0.000000
2	69	37945.658	11208.626	-13.330	23.545	-312.185450
3	68	37944.071	11234.082	-14.927	25.545	-381.402215
4	61	37961.517	11235.171	0.519	-2.685	-1.393515
5	60	37964.855	11231.297	3.338	-3.874	-12.925304
面積合計						886.598258
1 / 2						443.299129
地積						443.14 ㎡

B宅地

番号	座標名	X座標	Y座標	ΔX	ΔY	ΔX×ΔY
1	66	37963.556	11241.416	0.000	-4.237	0.000000
2	71	37950.965	11240.544	-12.591	23.833	-299.304003
3	70	37948.938	11244.949	-14.183	25.110	-356.130130
4	74	37961.072	11265.654	12.134	19.032	231.777408
5	73	37958.165	11265.417	-2.917	21.237	-61.947111
6	72	37949.459	11265.928	8.293	10.511	87.188544
7	67	37967.351	11244.781	3.795	-14.620	-55.412200
面積合計						764.681255
1 / 2						382.340628
地積						352.34 ㎡

C宅地

番号	座標名	X座標	Y座標	ΔX	ΔY	ΔX×ΔY
1	60	37964.855	11231.297	0.000	-24.599	0.000000
2	33	37943.454	11209.483	-2.014	-1.048	2.104712
3	34	37928.528	11208.578	-14.948	23.782	-355.813736
4	62	37931.561	11233.285	-14.107	21.564	-303.784928
5	68	37944.071	11234.082	-1.507	-23.639	35.614883
面積合計						727.735509
1 / 2						363.867755
地積						363.86 ㎡

D宅地

番号	座標名	X座標	Y座標	ΔX	ΔY	ΔX×ΔY
1	71	37950.965	11240.544	0.000	-25.623	0.000000
2	65	37932.308	11239.328	-18.657	21.591	-403.577877
3	59	37935.360	11264.105	15.052	25.623	-385.649115
4	70	37948.938	11264.949	-1.592	-23.561	37.509112
面積合計						891.915380
1 / 2						445.957690
地積						400.95 ㎡

構造物集計表

工程	単位	数量	単位
V5埋設300x100	m	64.60	
埋設止め工	m	11.80	
地下段透視工	式	1.0	
埋設工	㎡	177.49	
舗装工	㎡	177.49	

平成	年度	軽井沢
作成平面図	縮尺 1/100	
軽井沢町字西野沢原1323-483		
作成日	平成11年	7月 13日

指 定 道 路 調 査 書

（第一面）

整理番号	佐久第 211 号	指定道路図対照番号	佐久第 211 号	指定道路の種類	第 5 号道路	
指定の年月日	平成 12 年 8 月 30 日	指定道路の延長	45.00 メートル		指定道路の幅員	6.00 メートル
指定道路の位置	北佐久郡軽井沢町大字長倉字吉原 2734 番地 7、2719 番地 10 大字青柳 2718 番地 4、2718 番地 13					
申請者の氏名	[REDACTED]					
水平距離指定の年月日		水平距離指定に係る道路の部分の延長	メートル	水平距離	メートル	
水平距離指定に係る道路の部分の位置						
その他						

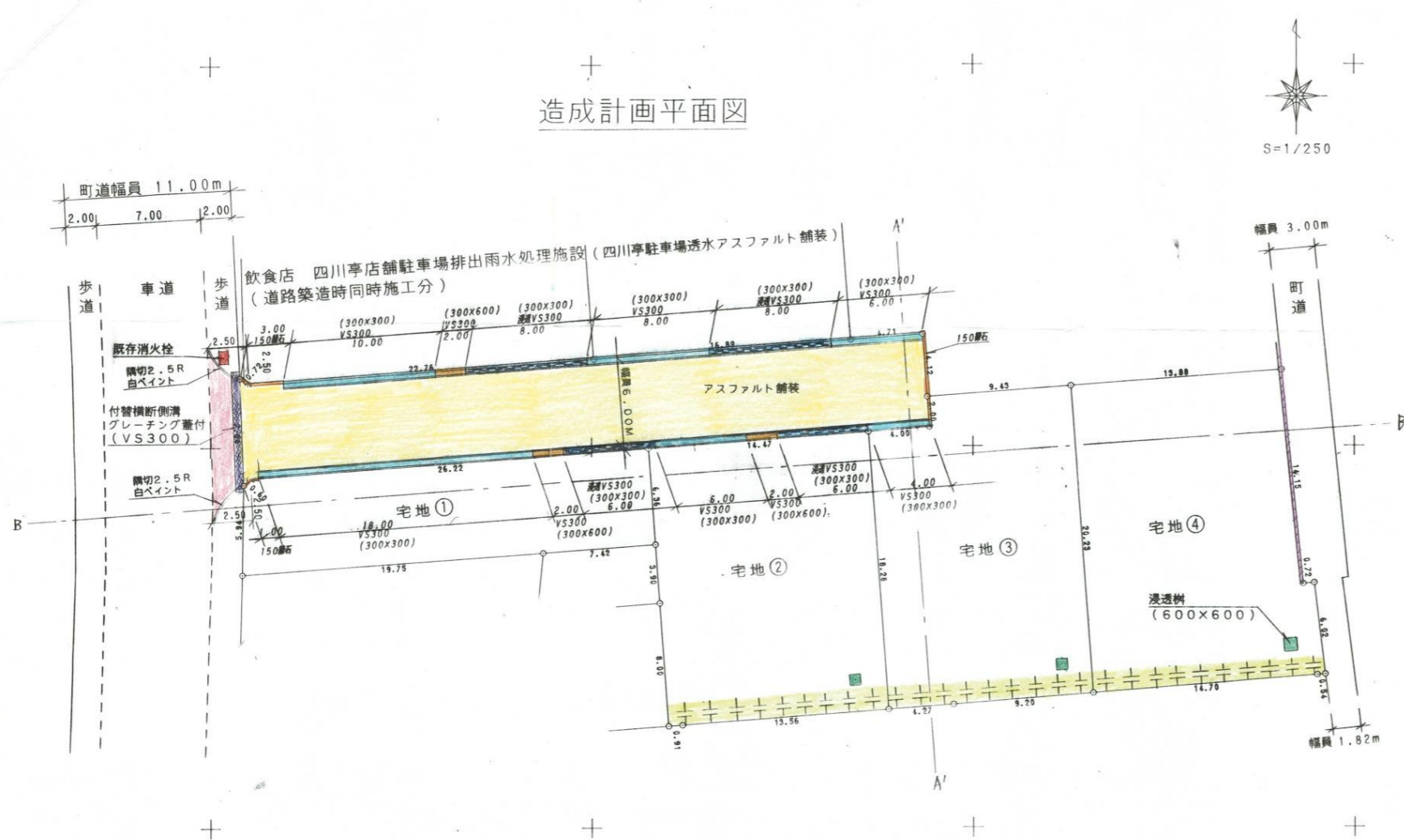
位置図 (佐久第 211 号)

別紙のとおり

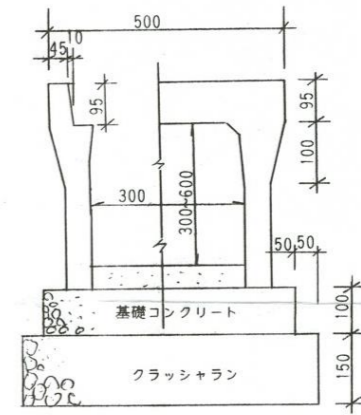
(注意)

1. 「指定道路の種類」欄は、建築基準法第 42 条第 1 項第 4 号の規定による指定に係る道路は「4 号道路」、同法第 42 条第 1 項第 5 号の規定による指定に係る道路は「5 号道路」、同法第 42 条第 2 項の規定による指定に係る道路は「2 項道路」、同法第 42 条第 4 項の規定による指定に係る道路は「4 項道路」、同法第 68 条の 7 第 1 項の規定による指定に係る道路は「予定道路」と記載する。
2. 「申請者の氏名」欄は、建築基準法第 42 条第 1 項第 5 号の規定による指定をした場合に記載する。
3. 「水平距離指定の年月日」欄、「水平距離指定に係る道路の部分の位置」欄、「水平距離指定に係る道路の部分の幅員」欄及び「水平距離」は、建築基準法第 42 条第 3 項の規定による水平距離の指定をした場合に記載する。
4. 位置図には、方位、縮尺、指定道路の位置、延長及び幅員並びに水平距離指定に係る道路の部分の位置及び延長並びに水平距離を表示すること。また、必要に応じて関係図面を添付すること。

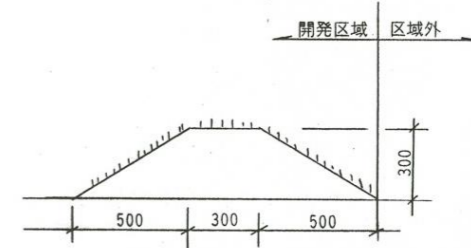
造成計画平面図



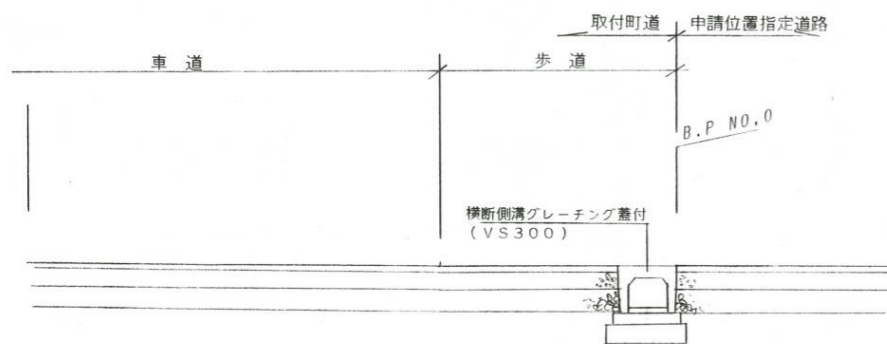
側溝 VS 300
S=1/10



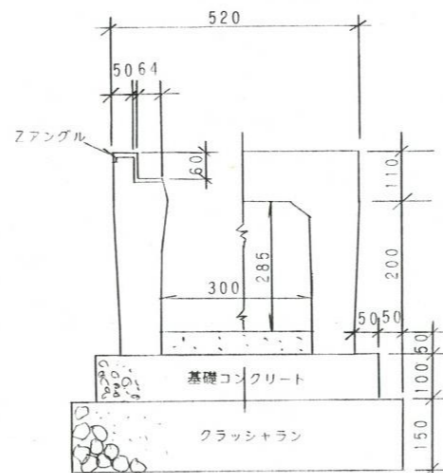
築堤
S=1/20



自営工事道路取付部分詳細図
S=1/40



横断側溝グレーチング蓋付 VS 300
S=1/10



※新規築造擁壁はありません。

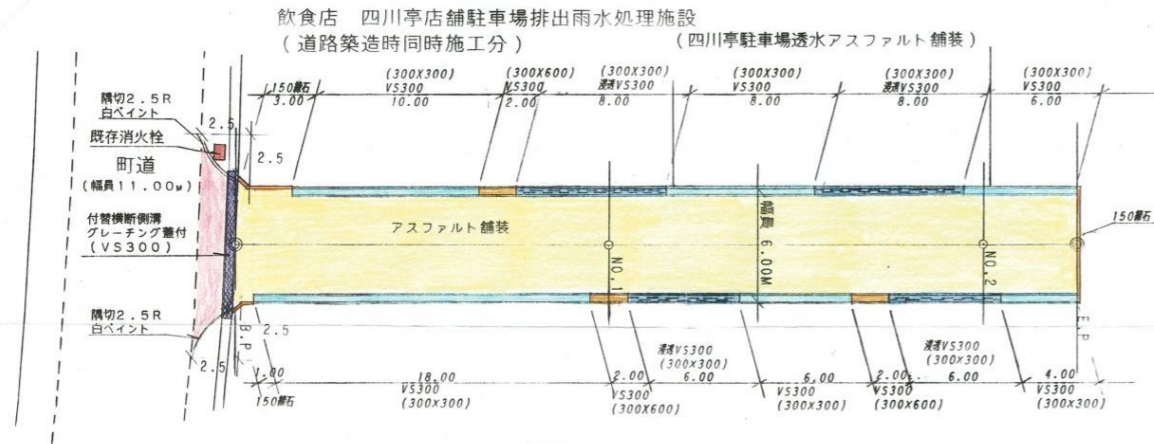
凡例

- アスファルト舗装
- 浸透側溝 VS 300 (300x300)
- 側溝 VS 300 (300x300)
- 側溝 VS 300 (300x600)
- 150 緑石
- 宅地内浸透樹 (600x600)
- 築堤
- 道路自営工事部分
- グレーチング蓋付横断側溝 VS 300
- 既存地下埋設消火栓
- 既存コンクリートウォール
- 宅地

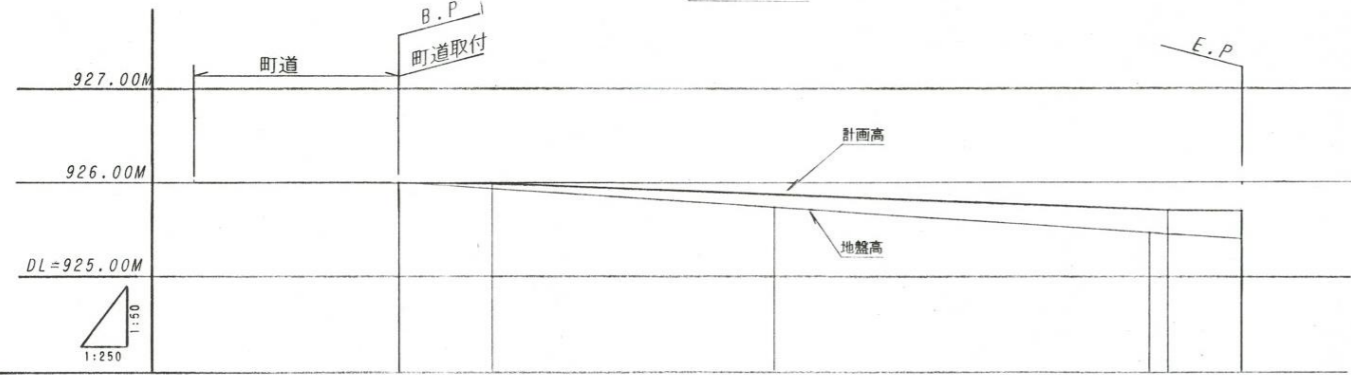
新図面

北佐久郡軽井沢町大字長倉字吉原 2719-10 外 4 筆	No.	承認
造成計画平面図	縮尺	作年月日
自営工事詳細図		審査

計画平面図 S=1/250

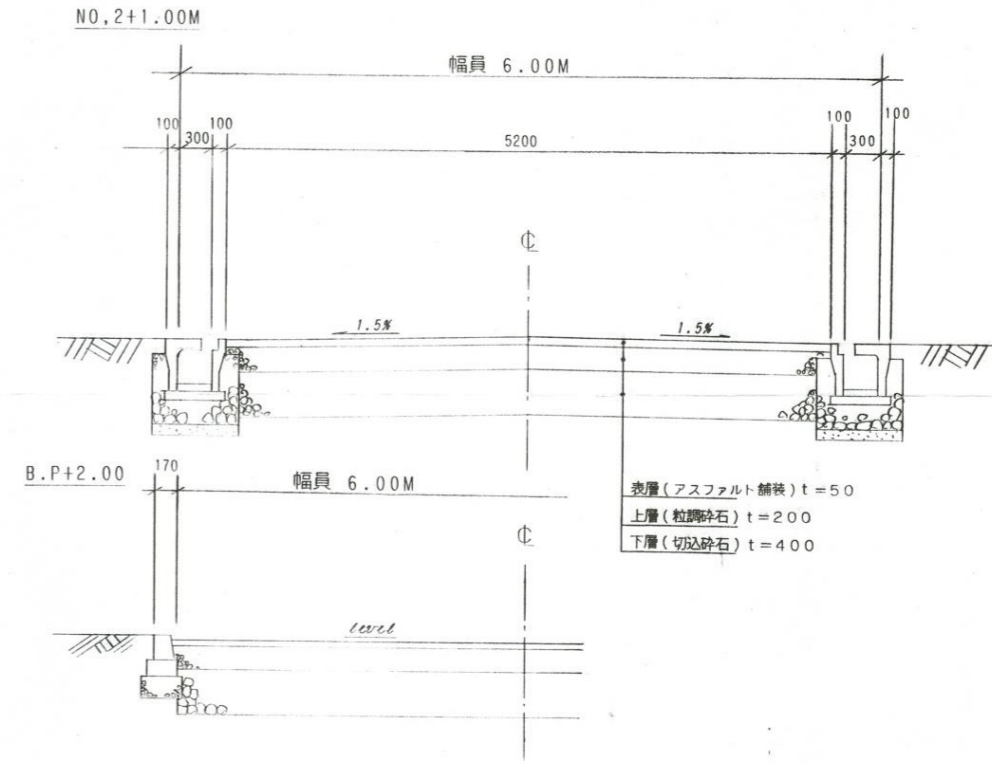


縦断面図

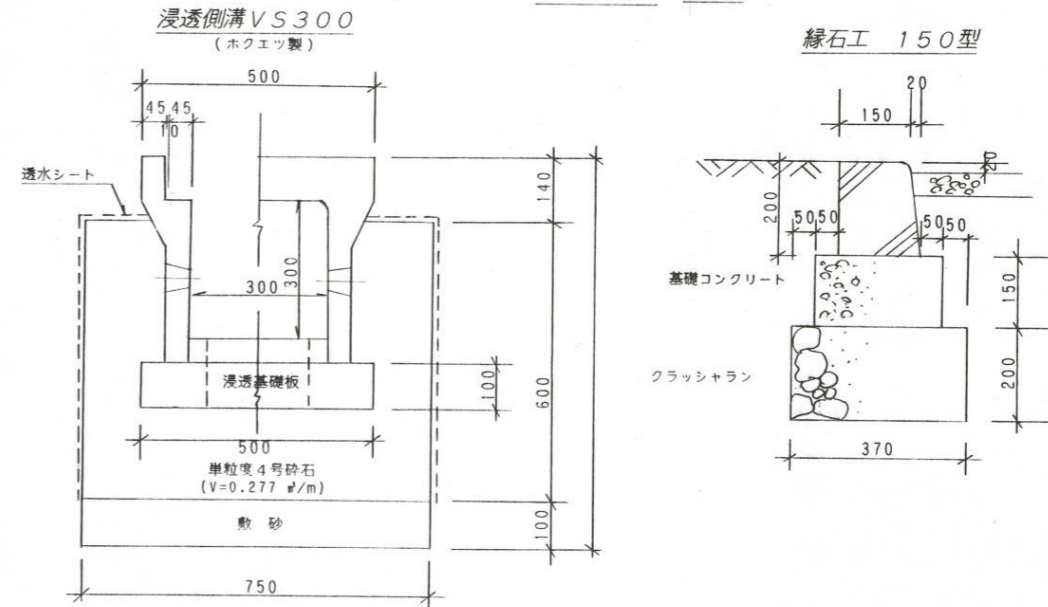


測点	単距離 (M)	追加距離 (M)	地盤高 (M)	計画高 (M)	勾配	盛土	切土
B.P. (NO.0)	0.00	0.00	926.00	926.00	level	0.00	
B.P. +5.00	5.00	5.00	925.93	926.00	level	0.07	
NO.1	15.00	20.00	925.73	925.88	-0.81% 36.00M	0.15	
NO.2 +1.00	20.00	40.00	925.46	925.72	level	0.26	
	1.00	41.00	925.45	925.71	level	0.26	
E.P. (NO.2+5.00)	4.00	45.00	925.40	925.71	level	0.31	

横断面図 S=1/40



構造図 S=1/10



新図面

主事 北佐久郡軽井沢町大字長倉字吉原2719-10, 2719-3 同所字青柳2718-4 (住宅地造成)	No.	承認
図番 (位置指定道路) 計画平面図 縮尺 横断面図 構造図 縮尺	作年 成日	審査

指 定 道 路 調 書

（第一面）

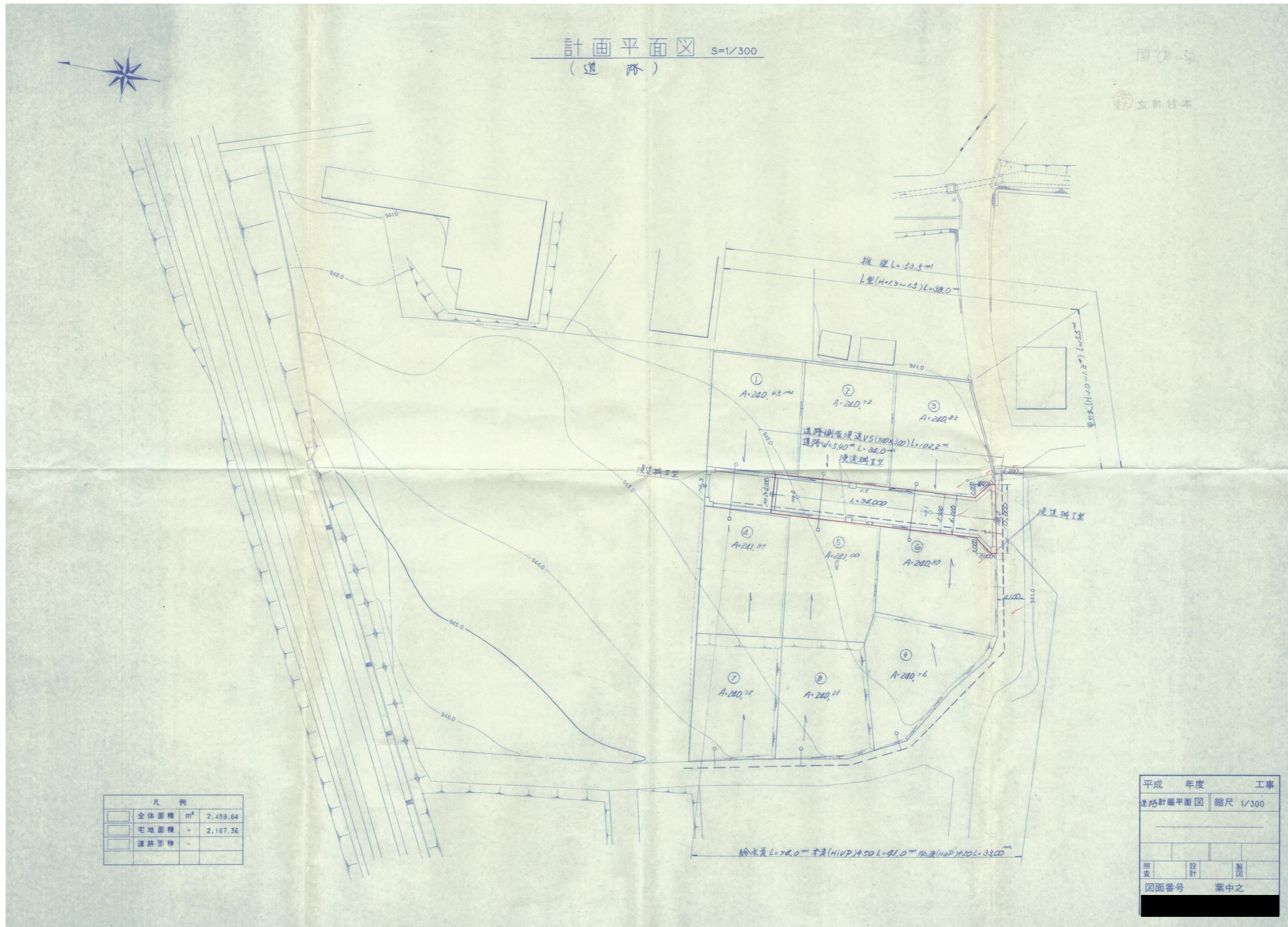
整理番号	佐久第 212 号	指定道路図対照番号	佐久第 212 号	指定道路の種類	第 5 号道路	
指定の年月日	平成 12 年 6 月 8 日	指定道路の延長	34.00 メートル		指定道路の幅員	5.90 メートル
指定道路の位置	北佐久郡軽井沢町大字長倉字中嶋 3845 番地 14					
申請者の氏名	[Redacted Name]					
水平距離指定の年月日		水平距離指定に係る道路の部分の延長	メートル	水平距離	メートル	
水平距離指定に係る道路の部分の位置						
その他						

位置図 (佐久第 212 号)

別紙のとおり

(注意)

1. 「指定道路の種類」欄は、建築基準法第 42 条第 1 項第 4 号の規定による指定に係る道路は「4 号道路」、同法第 42 条第 1 項第 5 号の規定による指定に係る道路は「5 号道路」、同法第 42 条第 2 項の規定による指定に係る道路は「2 項道路」、同法第 42 条第 4 項の規定による指定に係る道路は「4 項道路」、同法第 68 条の 7 第 1 項の規定による指定に係る道路は「予定道路」と記載する。
2. 「申請者の氏名」欄は、建築基準法第 42 条第 1 項第 5 号の規定による指定をした場合に記載する。
3. 「水平距離指定の年月日」欄、「水平距離指定に係る道路の部分の位置」欄、「水平距離指定に係る道路の部分の幅員」欄及び「水平距離」は、建築基準法第 42 条第 3 項の規定による水平距離の指定をした場合に記載する。
4. 位置図には、方位、縮尺、指定道路の位置、延長及び幅員並びに水平距離指定に係る道路の部分の位置及び延長並びに水平距離を表示すること。また、必要に応じて関係図面を添付すること。



指 定 道 路 調 書

（第一面）

整理番号	佐久第 213 号	指定道路図対照番号	佐久第 213 号	指定道路の種類	第 5 号道路	
指定の年月日	平成 12 年 10 月 10 日	指定道路の延長	94.70 メートル		指定道路の幅員	6.00 メートル
指定道路の位置	北佐久郡軽井沢町大字軽井沢字長塚上大川端 1062 番地 19、1062 番地 60、1062 番地 70、1062 番地 71、1062 番地 72					
申請者の氏名	[REDACTED]					
水平距離指定の年月日		水平距離指定に係る道路の部分の延長	メートル	水平距離	メートル	
水平距離指定に係る道路の部分の位置						
その他						

位置図 (佐久第 213 号)

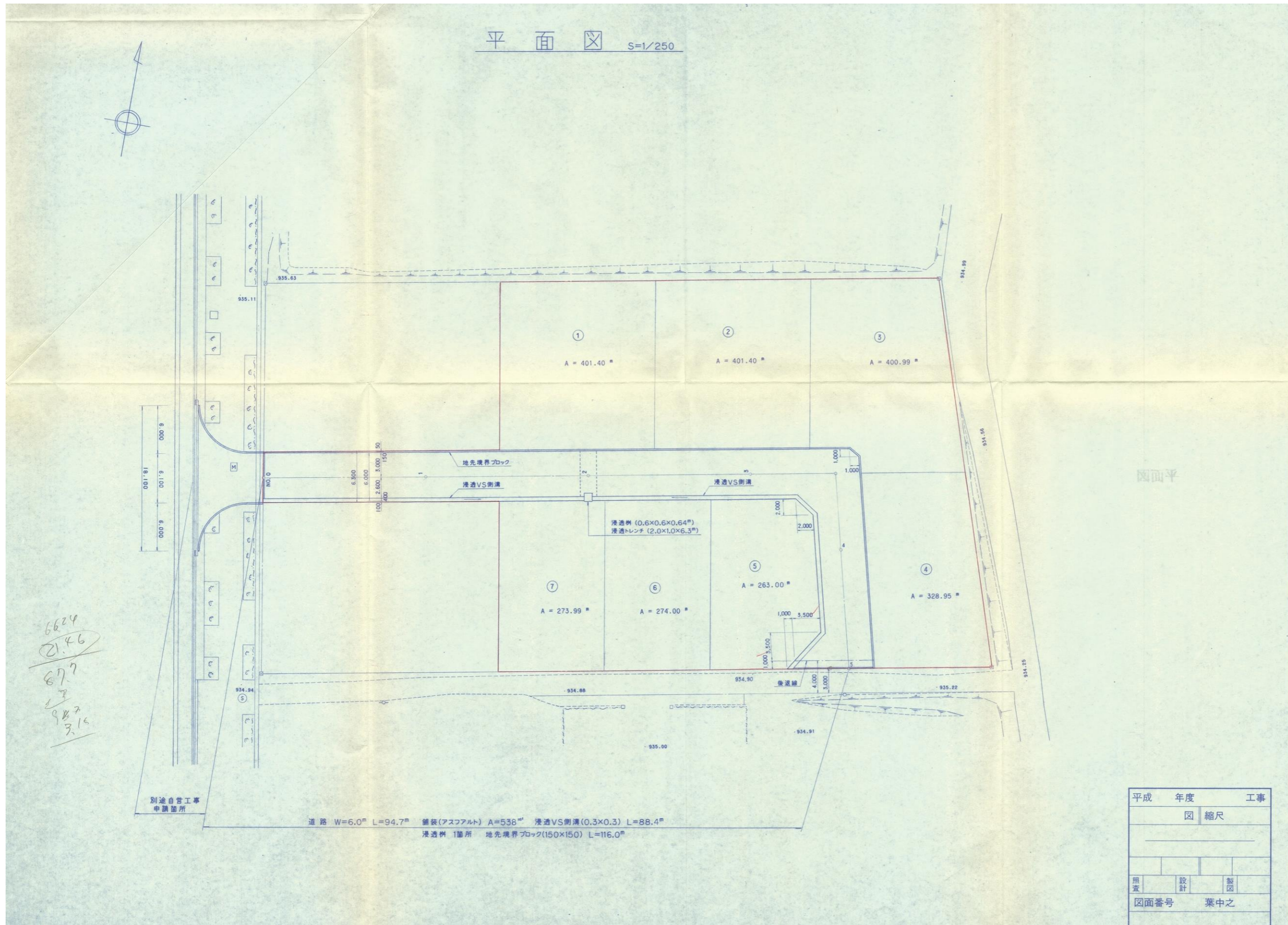
別紙のとおり

(注意)

1. 「指定道路の種類」欄は、建築基準法第 42 条第 1 項第 4 号の規定による指定に係る道路は「4 号道路」、同法第 42 条第 1 項第 5 号の規定による指定に係る道路は「5 号道路」、同法第 42 条第 2 項の規定による指定に係る道路は「2 項道路」、同法第 42 条第 4 項の規定による指定に係る道路は「4 項道路」、同法第 68 条の 7 第 1 項の規定による指定に係る道路は「予定道路」と記載する。
2. 「申請者の氏名」欄は、建築基準法第 42 条第 1 項第 5 号の規定による指定をした場合に記載する。
3. 「水平距離指定の年月日」欄、「水平距離指定に係る道路の部分の位置」欄、「水平距離指定に係る道路の部分の幅員」欄及び「水平距離」は、建築基準法第 42 条第 3 項の規定による水平距離の指定をした場合に記載する。
4. 位置図には、方位、縮尺、指定道路の位置、延長及び幅員並びに水平距離指定に係る道路の部分の位置及び延長並びに水平距離を表示すること。また、必要に応じて関係図面を添付すること。

別紙

位置図 (佐久第 213 号)



6624
21.46
87.7
17
987
3.16