

指 定 道 路 調 書

（第一面）

整理番号	北佐久第 246 号	指定道路図対照番号	北佐久第 246 号	指定道路の種類	第 5 号道路	
指定の年月日	昭和 51 年 11 月 27 日	指定道路の延長	258.80 メートル		指定道路の幅員	6.00 メートル
指定道路の位置	北佐久郡軽井沢町大字長倉字広原 23 番地 3、23 番地 4、23 番地 5、24 番地 25、24 番地 27、28 番地 1 字中山 629 番地 7					
申請者の氏名	[REDACTED]					
水平距離指定の年月日		水平距離指定に係る道路の部分の延長	メートル	水平距離	メートル	
水平距離指定に係る道路の部分の位置						
その他						

位置図 (北佐久第 246 号)

別紙のとおり

(注意)

1. 「指定道路の種類」欄は、建築基準法第 42 条第 1 項第 4 号の規定による指定に係る道路は「4 号道路」、同法第 42 条第 1 項第 5 号の規定による指定に係る道路は「5 号道路」、同法第 42 条第 2 項の規定による指定に係る道路は「2 項道路」、同法第 42 条第 4 項の規定による指定に係る道路は「4 項道路」、同法第 68 条の 7 第 1 項の規定による指定に係る道路は「予定道路」と記載する。
2. 「申請者の氏名」欄は、建築基準法第 42 条第 1 項第 5 号の規定による指定をした場合に記載する。
3. 「水平距離指定の年月日」欄、「水平距離指定に係る道路の部分の位置」欄、「水平距離指定に係る道路の部分の幅員」欄及び「水平距離」は、建築基準法第 42 条第 3 項の規定による水平距離の指定をした場合に記載する。
4. 位置図には、方位、縮尺、指定道路の位置、延長及び幅員並びに水平距離指定に係る道路の部分の位置及び延長並びに水平距離を表示すること。また、必要に応じて関係図面を添付すること。

丈量圖

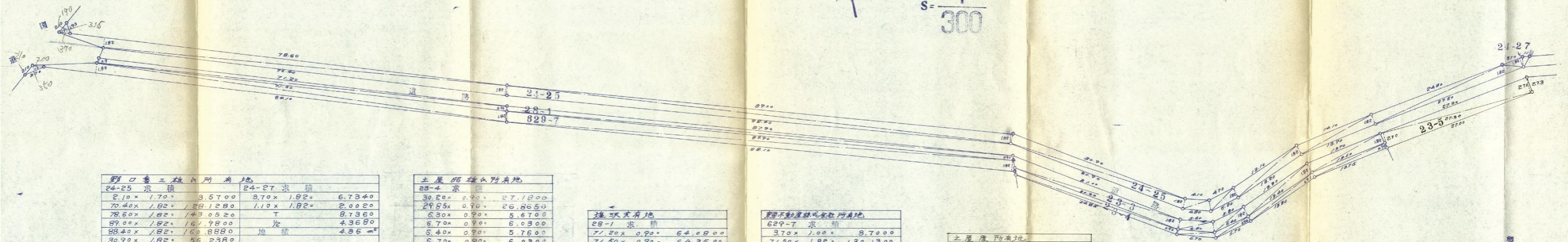
長野縣北佐久郡輕井沢町大字長倉

字広原 23-3, 23-4, 24-25, 24-27, 28-1

字中山 629-7



S = $\frac{1}{300}$



野口喜三郎氏所有地		24-27 求積	
24-25 求積		3.70 x 1.82 =	6.7340
2.10 x 1.70 =	3.5700	1.10 x 1.82 =	2.0020
70.40 x 1.82 =	128.1280	T	8.7360
78.60 x 1.82 =	143.0520	1/2	4.3680
89.00 x 1.82 =	161.9800	地積	4.3680
88.40 x 1.82 =	160.8880		
30.90 x 1.82 =	56.2380		
4.10 x 1.82 =	7.4620	23-3 求積	
4.80 x 1.82 =	8.7360	30.20 x 1.82 =	54.9640
4.70 x 1.82 =	8.5540	31.00 x 1.82 =	56.4200
3.20 x 1.82 =	5.8240	6.30 x 1.82 =	11.4660
13.10 x 1.82 =	23.8420	5.80 x 1.82 =	10.5960
13.20 x 1.82 =	24.0240	6.40 x 1.82 =	11.6480
14.10 x 1.82 =	25.6620	13.30 x 1.82 =	24.2060
14.90 x 1.82 =	27.1180	13.40 x 1.82 =	24.3880
24.30 x 1.82 =	44.2260	13.70 x 1.82 =	24.9340
27.50 x 1.82 =	50.0500	13.60 x 1.82 =	24.7520
T	937.4120	T	253.5260
1/2	468.7060	1/2	126.7630
地積	468 m ²	地積	126 m ²

土屋昭雄氏所有地	
23-4 求積	
30.20 x 0.90 =	27.1800
29.55 x 0.90 =	26.5950
6.30 x 0.90 =	5.6700
6.70 x 0.90 =	6.0300
6.40 x 0.90 =	5.7600
6.70 x 0.90 =	6.0300
13.40 x 0.90 =	12.0600
13.00 x 0.90 =	11.7000
13.60 x 0.90 =	12.2400
13.75 x 0.90 =	12.3750
T	126.1800
1/2	63.0900
地積	63 m ²

畑吹更所有地	
28-1 求積	
71.20 x 0.90 =	64.0800
71.50 x 0.90 =	64.3500
87.90 x 0.90 =	79.1100
87.90 x 0.90 =	79.1100
T	286.6500
1/2	143.3250
地積	143 m ²

東野不動産株式会社所有地	
629-7 求積	
3.70 x 1.00 =	3.7000
71.50 x 1.82 =	130.1300
84.10 x 1.82 =	153.0620
87.90 x 1.82 =	159.9780
88.10 x 1.82 =	160.3420
T	607.2120
1/2	303.6060
地積	303 m ²

土屋厚所有地	
22-5 求積	
27.30 x 2.70 =	73.7100
27.30 x 2.70 =	73.7100
T	147.4200
1/2	73.7100
地積	73 m ²

指 定 道 路 調 書

（第一面）

整理番号	北佐久第 249 号	指定道路図対照番号	北佐久第 249 号	指定道路の種類	第 5 号道路	
指定の年月日	昭和 51 年 11 月 27 日	指定道路の延長	29.40 メートル		指定道路の幅員	4.00 メートル
指定道路の位置	北佐久郡軽井沢町大字追分字浅間山 1398 番地 2、1399 番地 2					
申請者の氏名	[Redacted Name]					
水平距離指定の年月日		水平距離指定に係る道路の部分の延長	メートル	水平距離	メートル	
水平距離指定に係る道路の部分の位置						
その他						

位置図 (北佐久第 249 号)

別紙のとおり

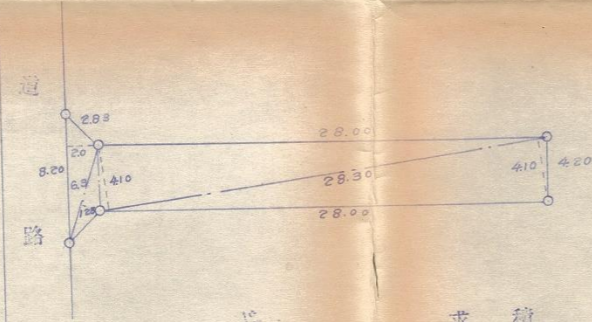
(注意)

1. 「指定道路の種類」欄は、建築基準法第 42 条第 1 項第 4 号の規定による指定に係る道路は「4 号道路」、同法第 42 条第 1 項第 5 号の規定による指定に係る道路は「5 号道路」、同法第 42 条第 2 項の規定による指定に係る道路は「2 項道路」、同法第 42 条第 4 項の規定による指定に係る道路は「4 項道路」、同法第 68 条の 7 第 1 項の規定による指定に係る道路は「予定道路」と記載する。
2. 「申請者の氏名」欄は、建築基準法第 42 条第 1 項第 5 号の規定による指定をした場合に記載する。
3. 「水平距離指定の年月日」欄、「水平距離指定に係る道路の部分の位置」欄、「水平距離指定に係る道路の部分の幅員」欄及び「水平距離」は、建築基準法第 42 条第 3 項の規定による水平距離の指定をした場合に記載する。
4. 位置図には、方位、縮尺、指定道路の位置、延長及び幅員並びに水平距離指定に係る道路の部分の位置及び延長並びに水平距離を表示すること。また、必要に応じて関係図面を添付すること。

丈量図

長野縣北佐久郡輕井沢町大字追分字淺間山

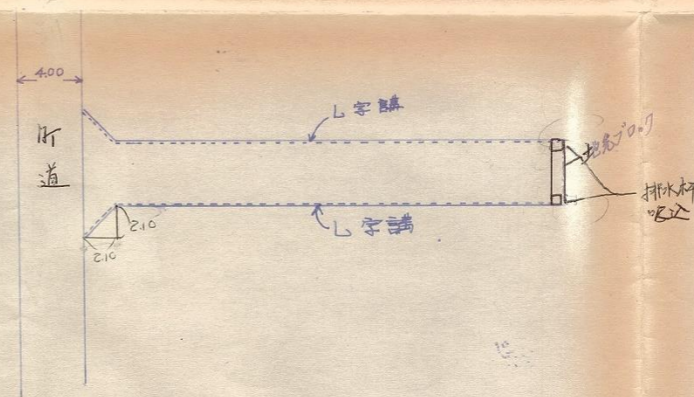
s = 1:300



求積	
8.20 × 2.00 =	16.4000
6.30 × 1.25 =	7.8750
28.30 × 4.10 =	116.0300
28.30 × 4.10 =	116.0300
∑	256.3350
1/2	128.1675
地積	128 m ²

平面図

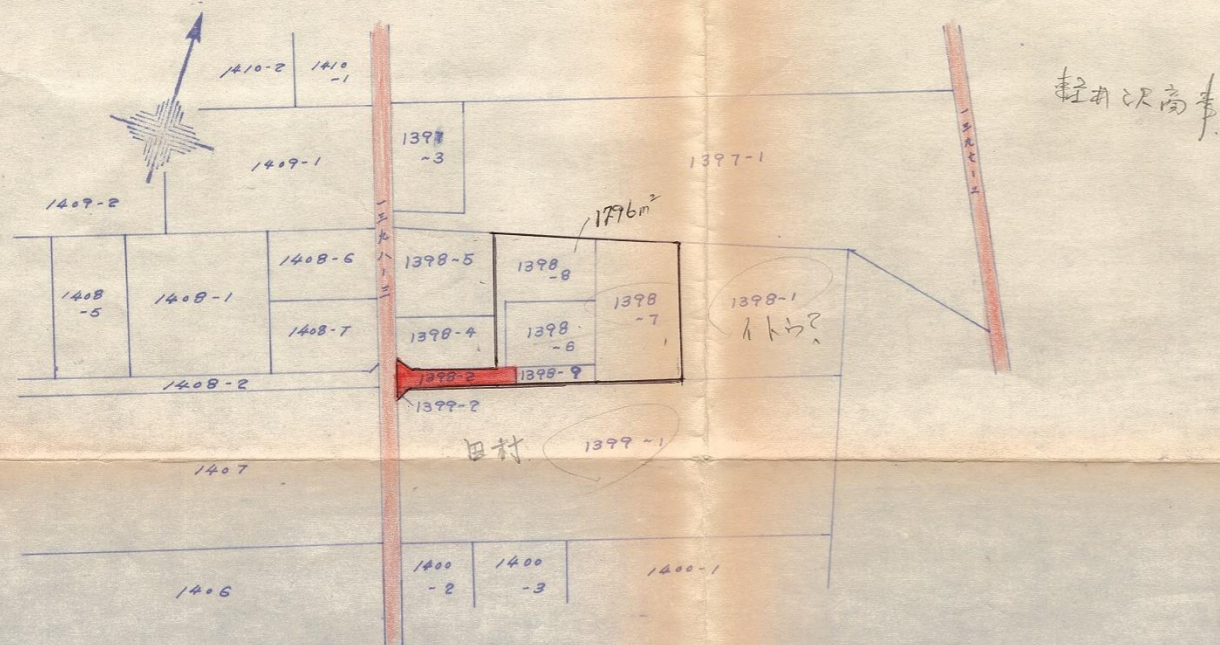
s = 1:300



公図写

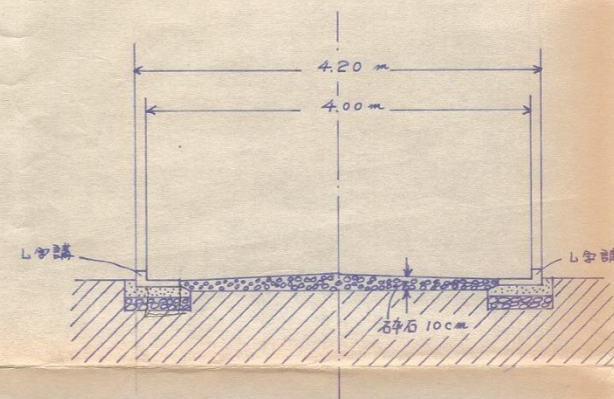
北佐久郡輕井沢町大字追分字淺間山

s = 1:1200



標準断面図

s = 1:50



指 定 道 路 調 査 書

（第一面）

整理番号	北佐久第 251 号	指定道路図対照番号	北佐久第 251 号	指定道路の種類	第 5 号道路	
指定の年月日	昭和 51 年 12 月 9 日	指定道路の延長	103.00 メートル		指定道路の幅員	6.00 メートル
指定道路の位置	北佐久郡軽井沢町大字軽井沢字野沢 431 番地 1、431 番地 23、431 番地 24					
申請者の氏名	[REDACTED]					
水平距離指定の年月日		水平距離指定に係る道路の部分の延長	メートル	水平距離	メートル	
水平距離指定に係る道路の部分の位置						
その他						

位置図 (北佐久第 251 号)

別紙のとおり

(注意)

1. 「指定道路の種類」欄は、建築基準法第 42 条第 1 項第 4 号の規定による指定に係る道路は「4 号道路」、同法第 42 条第 1 項第 5 号の規定による指定に係る道路は「5 号道路」、同法第 42 条第 2 項の規定による指定に係る道路は「2 項道路」、同法第 42 条第 4 項の規定による指定に係る道路は「4 項道路」、同法第 68 条の 7 第 1 項の規定による指定に係る道路は「予定道路」と記載する。
2. 「申請者の氏名」欄は、建築基準法第 42 条第 1 項第 5 号の規定による指定をした場合に記載する。
3. 「水平距離指定の年月日」欄、「水平距離指定に係る道路の部分の位置」欄、「水平距離指定に係る道路の部分の幅員」欄及び「水平距離」は、建築基準法第 42 条第 3 項の規定による水平距離の指定をした場合に記載する。
4. 位置図には、方位、縮尺、指定道路の位置、延長及び幅員並びに水平距離指定に係る道路の部分の位置及び延長並びに水平距離を表示すること。また、必要に応じて関係図面を添付すること。

指 定 道 路 調 査 書

（第一面）

整理番号	北佐久第 254 号	指定道路図対照番号	北佐久第 254 号	指定道路の種類	第 5 号道路	
指定の年月日	昭和 51 年 12 月 25 日	指定道路の延長	62.00 メートル		指定道路の幅員	4.00 メートル
指定道路の位置	北佐久郡軽井沢町大字長倉字清蔦 3390 番地 8、3390 番地 56、3390 番地 57、3390 番地 58、3390 番地 59、3390 番地 60、3390 番地 61、3390 番地 62、3390 番地 63					
申請者の氏名	[Redacted Name]					
水平距離指定の年月日		水平距離指定に係る道路の部分の延長	メートル	水平距離	メートル	
水平距離指定に係る道路の部分の位置						
その他	受付台帳・申請書・公告で道路延長 62.00m、道路平面図で 62.30m と記載。					

位置図 (北佐久第 254 号)

別紙のとおり

(注意)

1. 「指定道路の種類」欄は、建築基準法第 42 条第 1 項第 4 号の規定による指定に係る道路は「4 号道路」、同法第 42 条第 1 項第 5 号の規定による指定に係る道路は「5 号道路」、同法第 42 条第 2 項の規定による指定に係る道路は「2 項道路」、同法第 42 条第 4 項の規定による指定に係る道路は「4 項道路」、同法第 68 条の 7 第 1 項の規定による指定に係る道路は「予定道路」と記載する。
2. 「申請者の氏名」欄は、建築基準法第 42 条第 1 項第 5 号の規定による指定をした場合に記載する。
3. 「水平距離指定の年月日」欄、「水平距離指定に係る道路の部分の位置」欄、「水平距離指定に係る道路の部分の幅員」欄及び「水平距離」は、建築基準法第 42 条第 3 項の規定による水平距離の指定をした場合に記載する。
4. 位置図には、方位、縮尺、指定道路の位置、延長及び幅員並びに水平距離指定に係る道路の部分の位置及び延長並びに水平距離を表示すること。また、必要に応じて関係図面を添付すること。

指 定 道 路 調 書

（第一面）

整理番号	北佐久第 255 号	指定道路図対照番号	北佐久第 255 号	指定道路の種類	第 5 号道路	
指定の年月日	昭和 52 年 2 月 1 日	指定道路の延長	27.50 メートル		指定道路の幅員	4.00 メートル
指定道路の位置	北佐久郡軽井沢町大字長倉字御所 3286 番地 8					
申請者の氏名	[REDACTED]					
水平距離指定の年月日		水平距離指定に係る道路の部分の延長	メートル	水平距離	メートル	
水平距離指定に係る道路の部分の位置						
その他						

位置図 (北佐久第 255 号)

別紙のとおり

(注意)

1. 「指定道路の種類」欄は、建築基準法第 42 条第 1 項第 4 号の規定による指定に係る道路は「4 号道路」、同法第 42 条第 1 項第 5 号の規定による指定に係る道路は「5 号道路」、同法第 42 条第 2 項の規定による指定に係る道路は「2 項道路」、同法第 42 条第 4 項の規定による指定に係る道路は「4 項道路」、同法第 68 条の 7 第 1 項の規定による指定に係る道路は「予定道路」と記載する。
2. 「申請者の氏名」欄は、建築基準法第 42 条第 1 項第 5 号の規定による指定をした場合に記載する。
3. 「水平距離指定の年月日」欄、「水平距離指定に係る道路の部分の位置」欄、「水平距離指定に係る道路の部分の幅員」欄及び「水平距離」は、建築基準法第 42 条第 3 項の規定による水平距離の指定をした場合に記載する。
4. 位置図には、方位、縮尺、指定道路の位置、延長及び幅員並びに水平距離指定に係る道路の部分の位置及び延長並びに水平距離を表示すること。また、必要に応じて関係図面を添付すること。

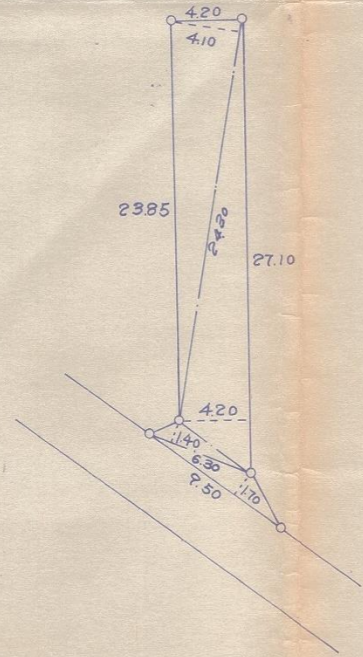
別紙

位置図 (北佐久第 255 号)

長野縣北佐久郡軽井沢町大字長倉字御所

3286番8 宅地

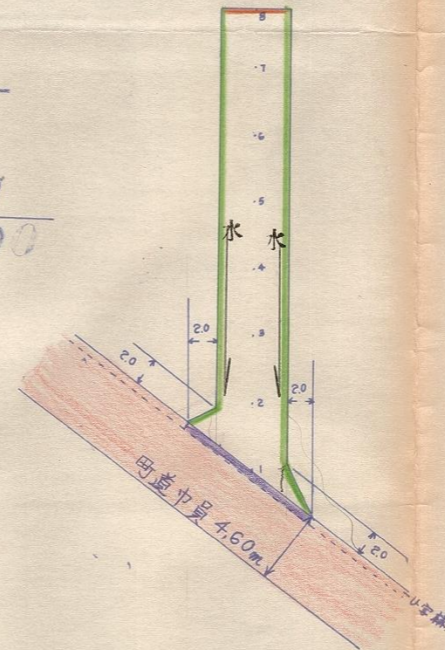
丈量図



求積

24.30 × 4.10 =	99.6300
27.10 × 4.20 =	113.8200
6.30 × 1.40 =	8.8200
9.50 × 1.70 =	16.1500
Σ	238.4200
1/2	119.2100
地積	119.21 m ²

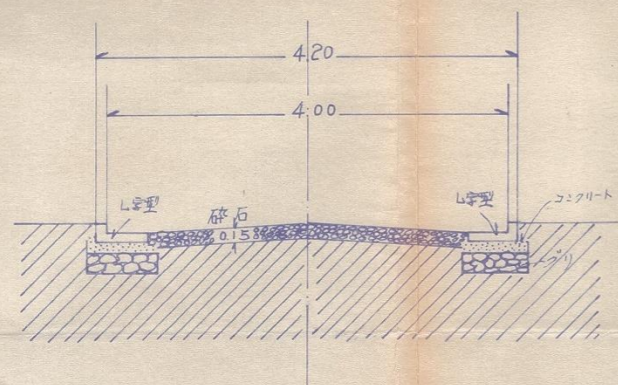
平面図



凡	例
■	L型
■	地盤ブロック
■	持車甲蓋

標準断面図(横)

$S = \frac{1}{50}$



標準断面図(縦)



指 定 道 路 調 書

（第一面）

整理番号	北佐久第 258 号	指定道路図対照番号	北佐久第 258 号	指定道路の種類	第 5 号道路	
指定の年月日	昭和 52 年 3 月 17 日	指定道路の延長	68.90 メートル		指定道路の幅員	4.00 メートル
指定道路の位置	北佐久郡軽井沢町大字長倉字大日向 5614 番地 12、5614 番地 22					
申請者の氏名	[Redacted Name]					
水平距離指定の年月日		水平距離指定に係る道路の部分の延長	メートル	水平距離	メートル	
水平距離指定に係る道路の部分の位置						
その他						

位置図 (北佐久第 258 号)

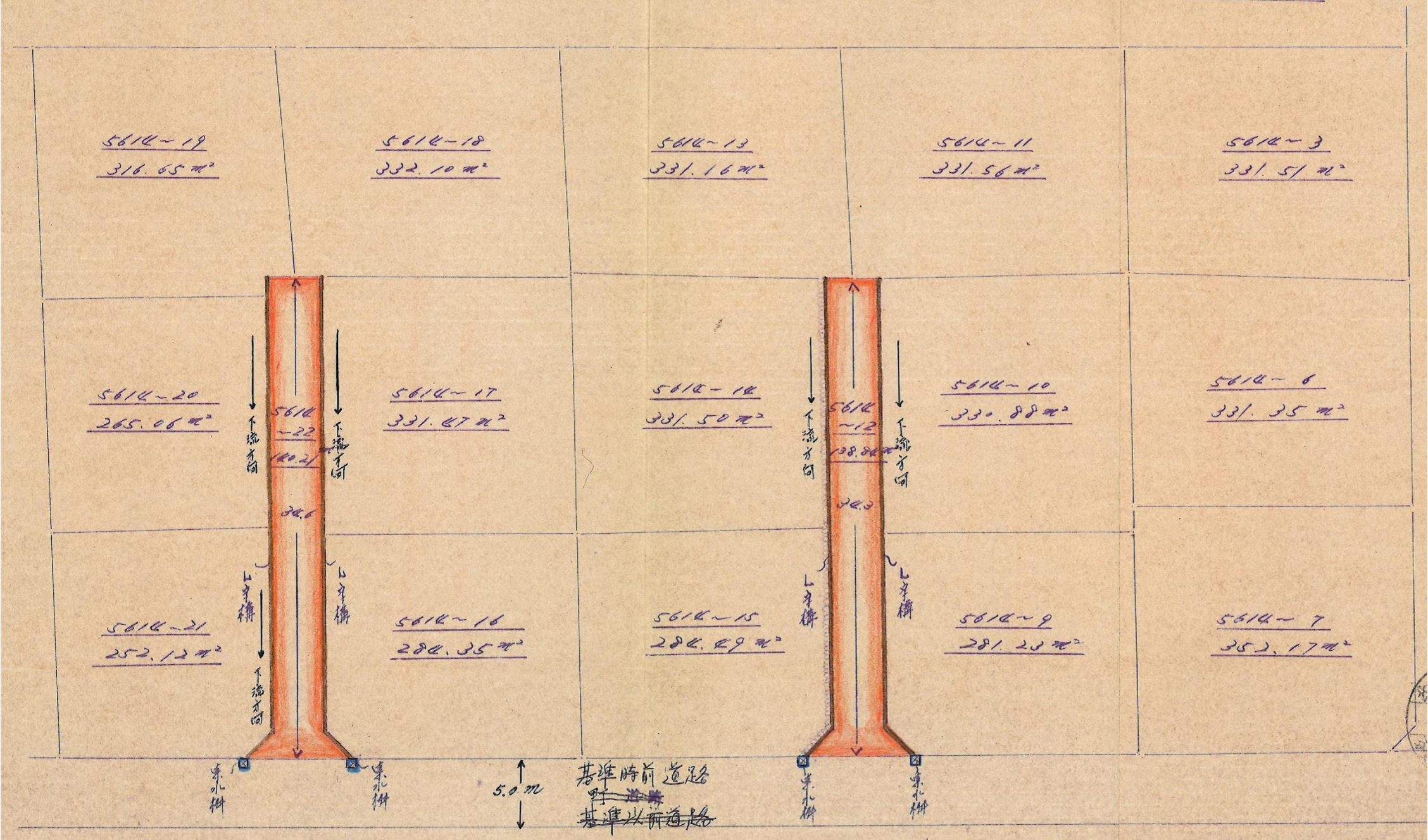
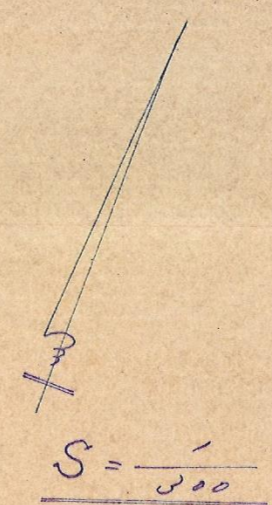
別紙のとおり

(注意)

1. 「指定道路の種類」欄は、建築基準法第 42 条第 1 項第 4 号の規定による指定に係る道路は「4 号道路」、同法第 42 条第 1 項第 5 号の規定による指定に係る道路は「5 号道路」、同法第 42 条第 2 項の規定による指定に係る道路は「2 項道路」、同法第 42 条第 4 項の規定による指定に係る道路は「4 項道路」、同法第 68 条の 7 第 1 項の規定による指定に係る道路は「予定道路」と記載する。
2. 「申請者の氏名」欄は、建築基準法第 42 条第 1 項第 5 号の規定による指定をした場合に記載する。
3. 「水平距離指定の年月日」欄、「水平距離指定に係る道路の部分の位置」欄、「水平距離指定に係る道路の部分の幅員」欄及び「水平距離」は、建築基準法第 42 条第 3 項の規定による水平距離の指定をした場合に記載する。
4. 位置図には、方位、縮尺、指定道路の位置、延長及び幅員並びに水平距離指定に係る道路の部分の位置及び延長並びに水平距離を表示すること。また、必要に応じて関係図面を添付すること。

平面図

長野県北佐久郡軽井沢町大字衣倉平大口向 5614~12 区



指 定 道 路 調 書

（第一面）

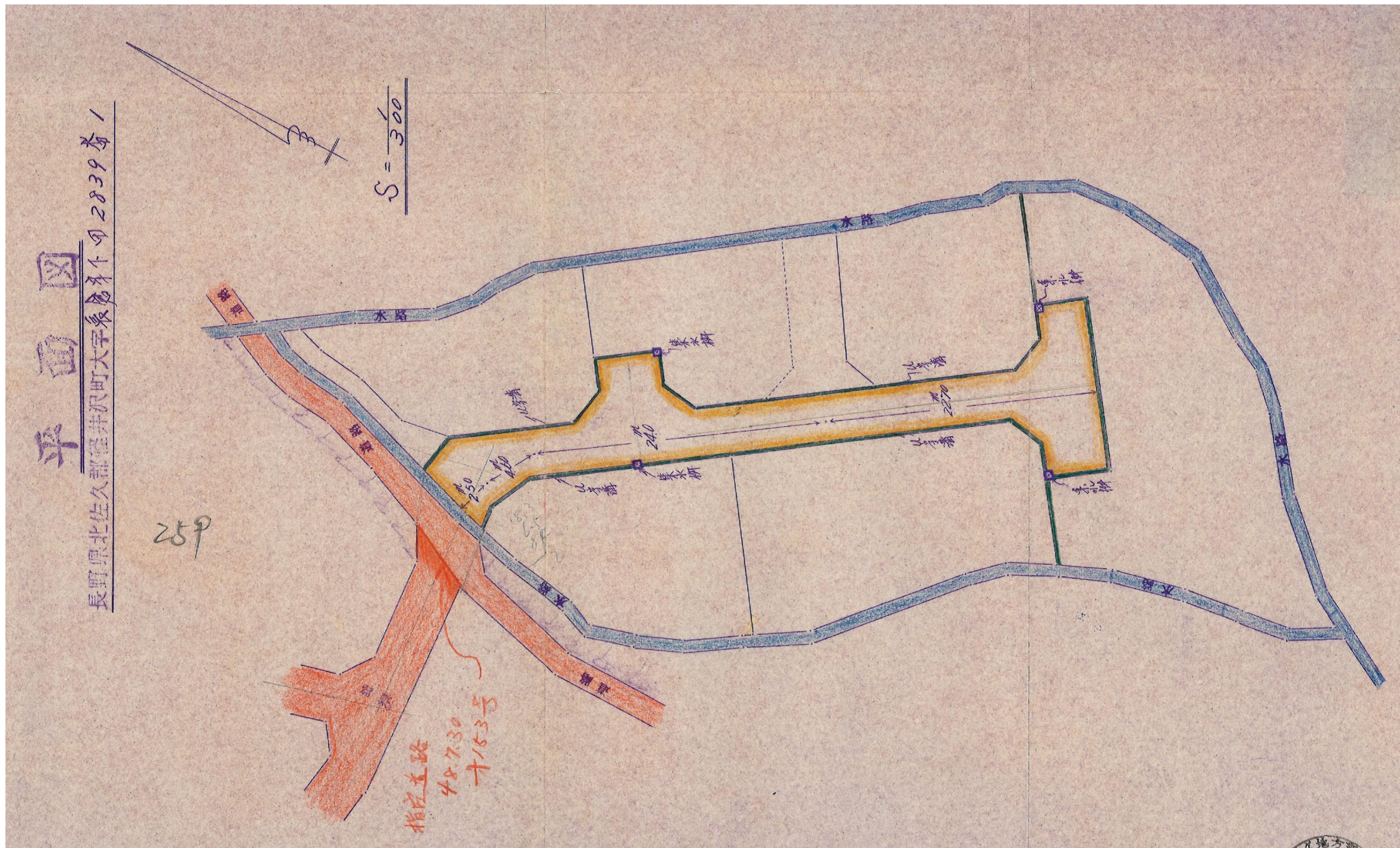
整理番号	北佐久第 259 号	指定道路図対照番号	北佐久第 259 号	指定道路の種類	第 5 号道路	
指定の年月日	昭和 52 年 5 月 27 日	指定道路の延長	53.80 メートル		指定道路の幅員	4.40 メートル
指定道路の位置	北佐久郡軽井沢町大字長倉字下田 2839 番地 1、2839 番地 6、2839 番地 11、2839 番地 12					
申請者の氏名	[Redacted Name]					
水平距離指定の年月日		水平距離指定に係る道路の部分の延長	メートル	水平距離	メートル	
水平距離指定に係る道路の部分の位置						
その他						

位置図 (北佐久第 259 号)

別紙のとおり

(注意)

1. 「指定道路の種類」欄は、建築基準法第 42 条第 1 項第 4 号の規定による指定に係る道路は「4 号道路」、同法第 42 条第 1 項第 5 号の規定による指定に係る道路は「5 号道路」、同法第 42 条第 2 項の規定による指定に係る道路は「2 項道路」、同法第 42 条第 4 項の規定による指定に係る道路は「4 項道路」、同法第 68 条の 7 第 1 項の規定による指定に係る道路は「予定道路」と記載する。
2. 「申請者の氏名」欄は、建築基準法第 42 条第 1 項第 5 号の規定による指定をした場合に記載する。
3. 「水平距離指定の年月日」欄、「水平距離指定に係る道路の部分の位置」欄、「水平距離指定に係る道路の部分の幅員」欄及び「水平距離」は、建築基準法第 42 条第 3 項の規定による水平距離の指定をした場合に記載する。
4. 位置図には、方位、縮尺、指定道路の位置、延長及び幅員並びに水平距離指定に係る道路の部分の位置及び延長並びに水平距離を表示すること。また、必要に応じて関係図面を添付すること。



指 定 道 路 調 査 書

（第一面）

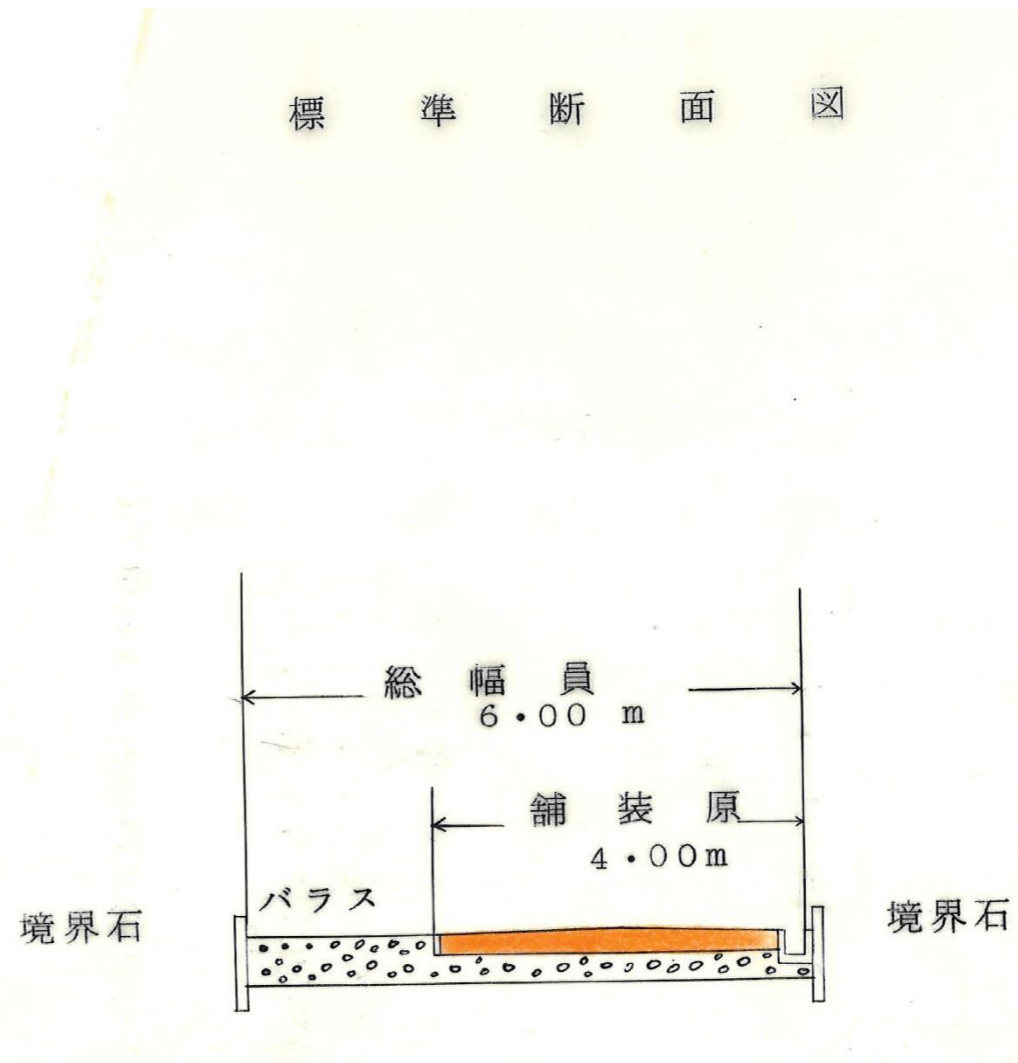
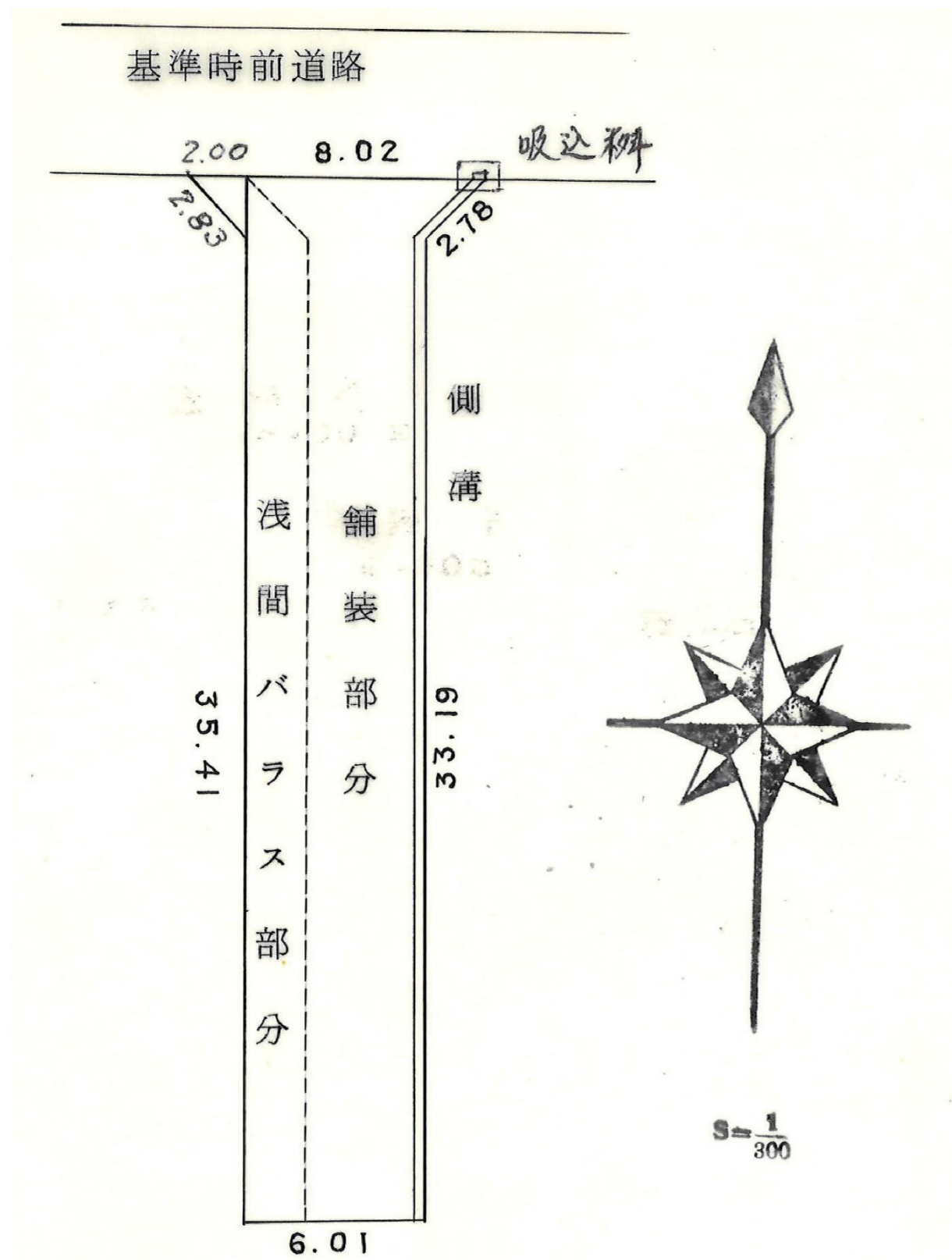
整理番号	北佐久第 261 号	指定道路図対照番号	北佐久第 261 号	指定道路の種類	第 5 号道路	
指定の年月日	昭和 53 年 3 月 13 日	指定道路の延長	35.41 メートル		指定道路の幅員	6.00 メートル
指定道路の位置	北佐久郡軽井沢町大字追分字鴨原堰西 981 番地 109、981 番地 110、981 番地 112、981 番地 113、981 番地 114					
申請者の氏名	[Redacted Name]					
水平距離指定の年月日		水平距離指定に係る道路の部分の延長	メートル	水平距離	メートル	
水平距離指定に係る道路の部分の位置						
その他						

位置図 (北佐久第 261 号)

別紙のとおり

(注意)

1. 「指定道路の種類」欄は、建築基準法第 42 条第 1 項第 4 号の規定による指定に係る道路は「4 号道路」、同法第 42 条第 1 項第 5 号の規定による指定に係る道路は「5 号道路」、同法第 42 条第 2 項の規定による指定に係る道路は「2 項道路」、同法第 42 条第 4 項の規定による指定に係る道路は「4 項道路」、同法第 68 条の 7 第 1 項の規定による指定に係る道路は「予定道路」と記載する。
2. 「申請者の氏名」欄は、建築基準法第 42 条第 1 項第 5 号の規定による指定をした場合に記載する。
3. 「水平距離指定の年月日」欄、「水平距離指定に係る道路の部分の位置」欄、「水平距離指定に係る道路の部分の幅員」欄及び「水平距離」は、建築基準法第 42 条第 3 項の規定による水平距離の指定をした場合に記載する。
4. 位置図には、方位、縮尺、指定道路の位置、延長及び幅員並びに水平距離指定に係る道路の部分の位置及び延長並びに水平距離を表示すること。また、必要に応じて関係図面を添付すること。



指 定 道 路 調 書

（第一面）

整理番号	北佐久第 269 号	指定道路図対照番号	北佐久第 269 号	指定道路の種類	第 5 号道路	
指定の年月日	昭和 53 年 3 月 13 日	指定道路の延長	30.77 メートル		指定道路の幅員	4.00 メートル
指定道路の位置	北佐久郡軽井沢町大字軽井沢字中谷地 1178 番地 1049、1178 番地 1061					
申請者の氏名	[REDACTED]					
水平距離指定の年月日		水平距離指定に係る道路の部分の延長	メートル	水平距離	メートル	
水平距離指定に係る道路の部分の位置						
その他						

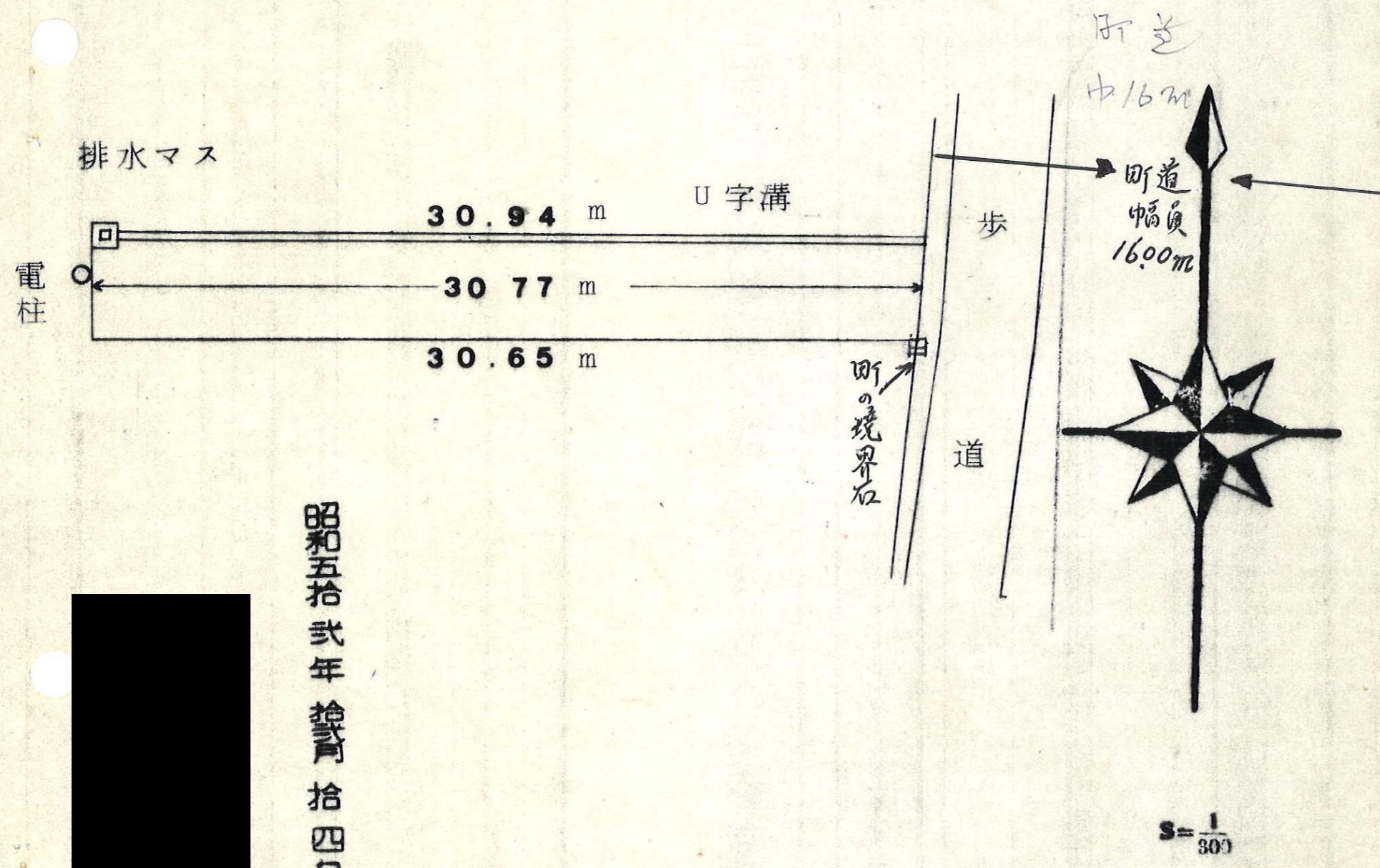
位置図 (北佐久第 269 号)

別紙のとおり

(注意)

1. 「指定道路の種類」欄は、建築基準法第 42 条第 1 項第 4 号の規定による指定に係る道路は「4 号道路」、同法第 42 条第 1 項第 5 号の規定による指定に係る道路は「5 号道路」、同法第 42 条第 2 項の規定による指定に係る道路は「2 項道路」、同法第 42 条第 4 項の規定による指定に係る道路は「4 項道路」、同法第 68 条の 7 第 1 項の規定による指定に係る道路は「予定道路」と記載する。
2. 「申請者の氏名」欄は、建築基準法第 42 条第 1 項第 5 号の規定による指定をした場合に記載する。
3. 「水平距離指定の年月日」欄、「水平距離指定に係る道路の部分の位置」欄、「水平距離指定に係る道路の部分の幅員」欄及び「水平距離」は、建築基準法第 42 条第 3 項の規定による水平距離の指定をした場合に記載する。
4. 位置図には、方位、縮尺、指定道路の位置、延長及び幅員並びに水平距離指定に係る道路の部分の位置及び延長並びに水平距離を表示すること。また、必要に応じて関係図面を添付すること。

申請地道路敷平面図



昭和五拾貳年拾貳月拾四日

指 定 道 路 調 査 書

（第一面）

整理番号	北佐久第 273 号	指定道路図対照番号	北佐久第 273 号	指定道路の種類	第 5 号道路	
指定の年月日	昭和 53 年 4 月 28 日	指定道路の延長	84.70 メートル		指定道路の幅員	6.00 メートル
指定道路の位置	北佐久郡軽井沢町大字追分字雨池 725 番地 65、730 番地 10、730 番地 19、730 番地 32、730 番地 33、730 番地 29、730 番地 35					
申請者の氏名	[REDACTED]					
水平距離指定の年月日		水平距離指定に係る道路の部分の延長	メートル	水平距離	メートル	
水平距離指定に係る道路の部分の位置						
その他						

位置図 (北佐久第 273 号)

別紙のとおり

(注意)

1. 「指定道路の種類」欄は、建築基準法第 42 条第 1 項第 4 号の規定による指定に係る道路は「4 号道路」、同法第 42 条第 1 項第 5 号の規定による指定に係る道路は「5 号道路」、同法第 42 条第 2 項の規定による指定に係る道路は「2 項道路」、同法第 42 条第 4 項の規定による指定に係る道路は「4 項道路」、同法第 68 条の 7 第 1 項の規定による指定に係る道路は「予定道路」と記載する。
2. 「申請者の氏名」欄は、建築基準法第 42 条第 1 項第 5 号の規定による指定をした場合に記載する。
3. 「水平距離指定の年月日」欄、「水平距離指定に係る道路の部分の位置」欄、「水平距離指定に係る道路の部分の幅員」欄及び「水平距離」は、建築基準法第 42 条第 3 項の規定による水平距離の指定をした場合に記載する。
4. 位置図には、方位、縮尺、指定道路の位置、延長及び幅員並びに水平距離指定に係る道路の部分の位置及び延長並びに水平距離を表示すること。また、必要に応じて関係図面を添付すること。

指 定 道 路 調 査 書

（第一面）

整理番号	北佐久第 275 号	指定道路図対照番号	北佐久第 275 号	指定道路の種類	第 5 号道路	
指定の年月日	昭和 53 年 6 月 19 日	指定道路の延長	361.59 メートル		指定道路の幅員	4.00～6.00 メートル
指定道路の位置	北佐久郡軽井沢町大字発地字大平 890 番地 245、891 番地 143、891 番地 186、892 番地 313、884 番地 2、890 番地 242、890 番地 251、890 番地 253					
申請者の氏名	[Redacted Name]					
水平距離指定の年月日		水平距離指定に係る道路の部分の延長	メートル	水平距離	メートル	
水平距離指定に係る道路の部分の位置						
その他						

位置図 (北佐久第 275 号)

別紙のとおり

(注意)

1. 「指定道路の種類」欄は、建築基準法第 42 条第 1 項第 4 号の規定による指定に係る道路は「4 号道路」、同法第 42 条第 1 項第 5 号の規定による指定に係る道路は「5 号道路」、同法第 42 条第 2 項の規定による指定に係る道路は「2 項道路」、同法第 42 条第 4 項の規定による指定に係る道路は「4 項道路」、同法第 68 条の 7 第 1 項の規定による指定に係る道路は「予定道路」と記載する。
2. 「申請者の氏名」欄は、建築基準法第 42 条第 1 項第 5 号の規定による指定をした場合に記載する。
3. 「水平距離指定の年月日」欄、「水平距離指定に係る道路の部分の位置」欄、「水平距離指定に係る道路の部分の幅員」欄及び「水平距離」は、建築基準法第 42 条第 3 項の規定による水平距離の指定をした場合に記載する。
4. 位置図には、方位、縮尺、指定道路の位置、延長及び幅員並びに水平距離指定に係る道路の部分の位置及び延長並びに水平距離を表示すること。また、必要に応じて関係図面を添付すること。

別紙

位置図 (北佐久第 275 号)



指 定 道 路 調 査 書

（第一面）

整理番号	北佐久第 276 号	指定道路図対照番号	北佐久第 276 号	指定道路の種類	第 5 号道路	
指定の年月日	昭和 53 年 8 月 30 日	指定道路の延長	85.26 メートル		指定道路の幅員	4.00 メートル
指定道路の位置	北佐久郡軽井沢町大字長倉字小丸 2484 番地 12、2484 番地 13、2484 番地 14、2484 番地 17、2484 番地 18、2484 番地 22					
申請者の氏名	[Redacted Name]					
水平距離指定の年月日		水平距離指定に係る道路の部分の延長	メートル	水平距離	メートル	
水平距離指定に係る道路の部分の位置						
その他						

位置図 (北佐久第 276 号)

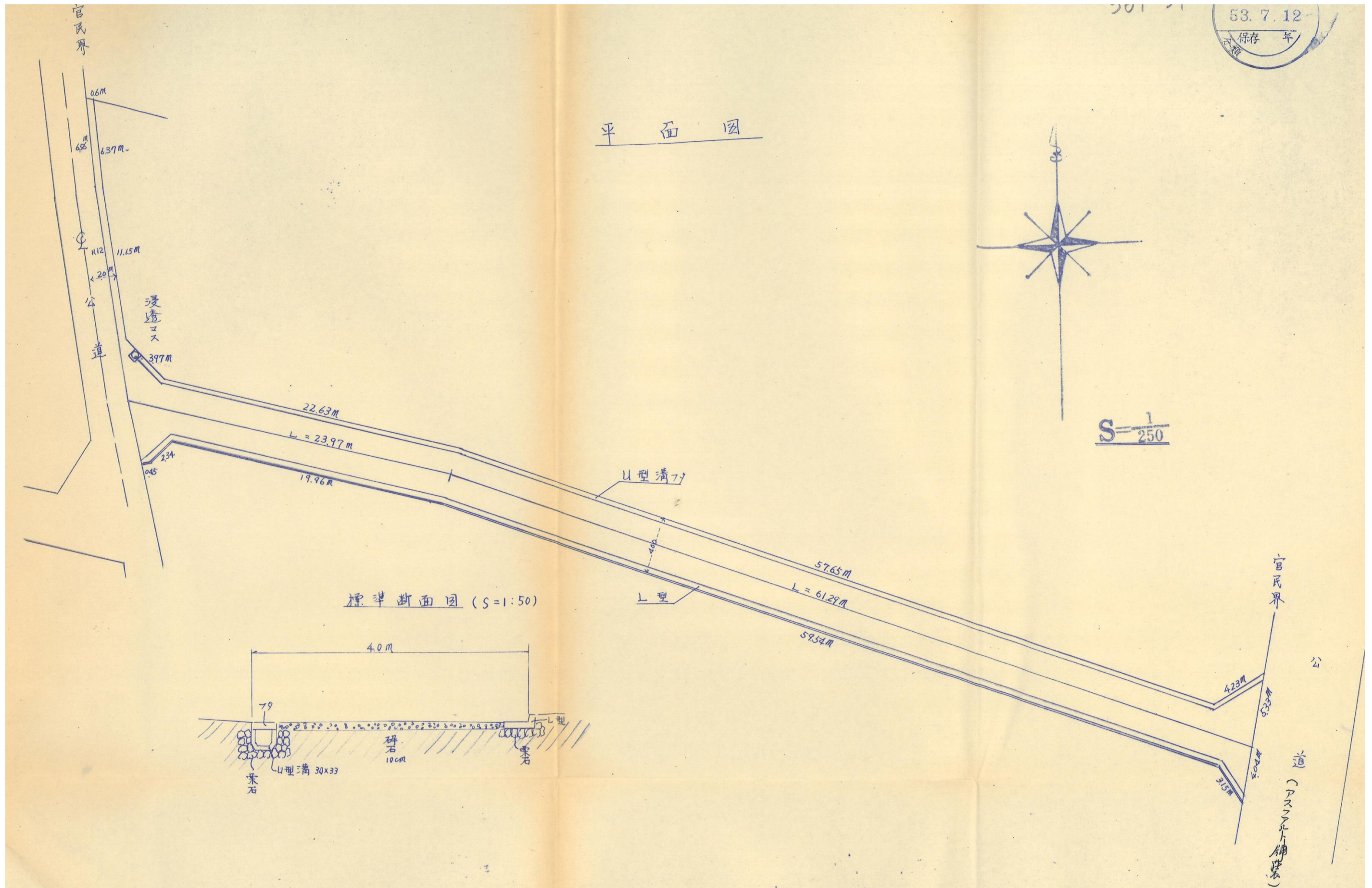
別紙のとおり

(注意)

1. 「指定道路の種類」欄は、建築基準法第 42 条第 1 項第 4 号の規定による指定に係る道路は「4 号道路」、同法第 42 条第 1 項第 5 号の規定による指定に係る道路は「5 号道路」、同法第 42 条第 2 項の規定による指定に係る道路は「2 項道路」、同法第 42 条第 4 項の規定による指定に係る道路は「4 項道路」、同法第 68 条の 7 第 1 項の規定による指定に係る道路は「予定道路」と記載する。
2. 「申請者の氏名」欄は、建築基準法第 42 条第 1 項第 5 号の規定による指定をした場合に記載する。
3. 「水平距離指定の年月日」欄、「水平距離指定に係る道路の部分の位置」欄、「水平距離指定に係る道路の部分の幅員」欄及び「水平距離」は、建築基準法第 42 条第 3 項の規定による水平距離の指定をした場合に記載する。
4. 位置図には、方位、縮尺、指定道路の位置、延長及び幅員並びに水平距離指定に係る道路の部分の位置及び延長並びに水平距離を表示すること。また、必要に応じて関係図面を添付すること。

別紙

位置図 (北佐久第 276 号)



指 定 道 路 調 書

（第一面）

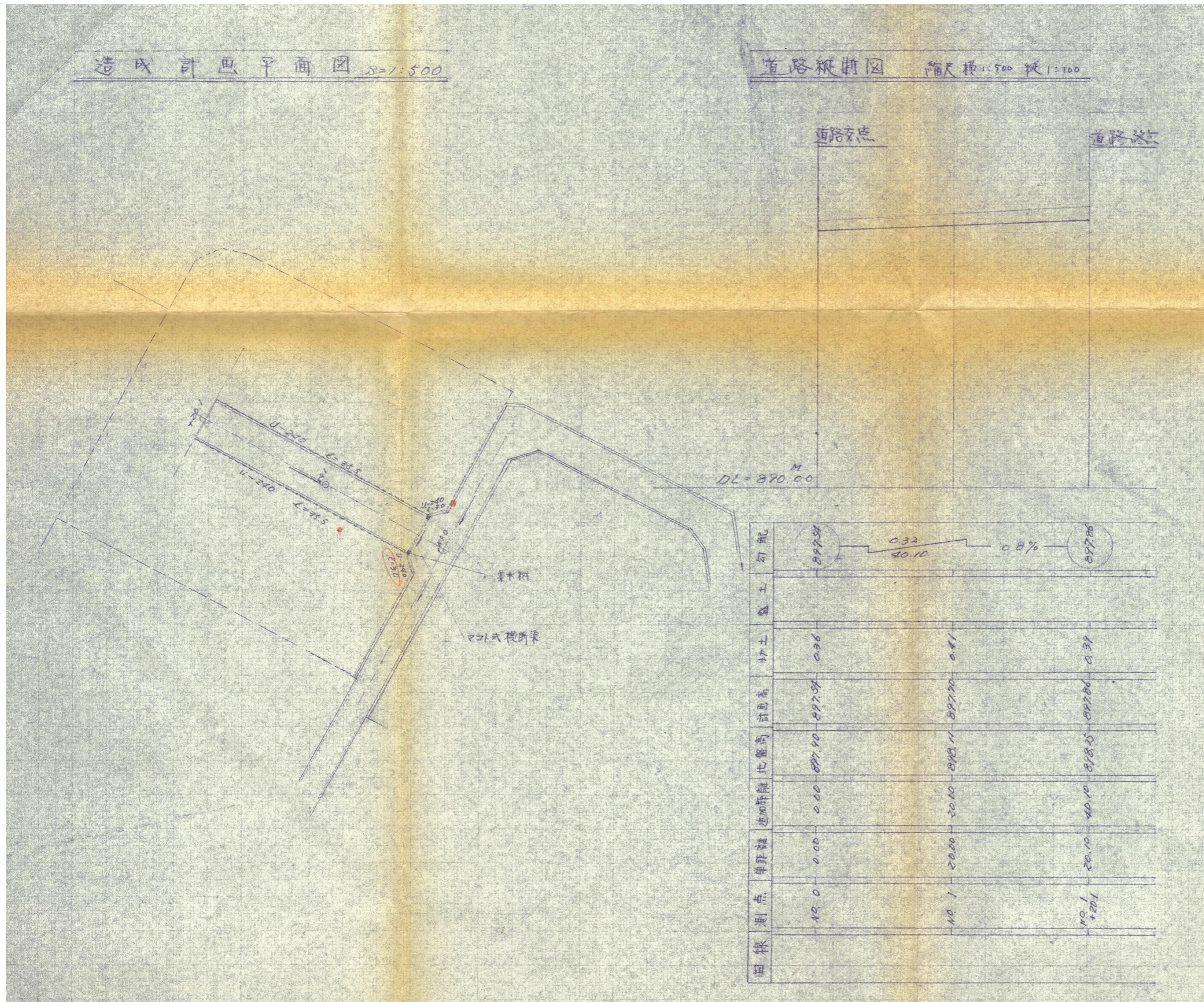
整理番号	北佐久第 277 号	指定道路図対照番号	北佐久第 277 号	指定道路の種類	第 5 号道路	
指定の年月日	昭和 53 年 9 月 18 日	指定道路の延長	37.50 メートル		指定道路の幅員	6.68 メートル
指定道路の位置	北佐久郡軽井沢町大字発地字渡り道 348 番地 93、948 番地 94、348 番地 95、348 番地 96					
申請者の氏名	[Redacted Name]					
水平距離指定の年月日		水平距離指定に係る道路の部分の延長	メートル	水平距離	メートル	
水平距離指定に係る道路の部分の位置						
その他	公告で延長 37.50m、幅員 6.68m、受付台帳・申請書で延長 40.10m、幅員 6.00m、造成計画平面図で延長 40.10m と記載。					

位置図 (北佐久第 277 号)

別紙のとおり

(注意)

1. 「指定道路の種類」欄は、建築基準法第 42 条第 1 項第 4 号の規定による指定に係る道路は「4 号道路」、同法第 42 条第 1 項第 5 号の規定による指定に係る道路は「5 号道路」、同法第 42 条第 2 項の規定による指定に係る道路は「2 項道路」、同法第 42 条第 4 項の規定による指定に係る道路は「4 項道路」、同法第 68 条の 7 第 1 項の規定による指定に係る道路は「予定道路」と記載する。
2. 「申請者の氏名」欄は、建築基準法第 42 条第 1 項第 5 号の規定による指定をした場合に記載する。
3. 「水平距離指定の年月日」欄、「水平距離指定に係る道路の部分の位置」欄、「水平距離指定に係る道路の部分の幅員」欄及び「水平距離」は、建築基準法第 42 条第 3 項の規定による水平距離の指定をした場合に記載する。
4. 位置図には、方位、縮尺、指定道路の位置、延長及び幅員並びに水平距離指定に係る道路の部分の位置及び延長並びに水平距離を表示すること。また、必要に応じて関係図面を添付すること。



指 定 道 路 調 書

（第一面）

整理番号	北佐久第 282 号	指定道路図対照番号	北佐久第 282 号	指定道路の種類	第 5 号道路	
指定の年月日	昭和 53 年 12 月 26 日	指定道路の延長	37.70 メートル		指定道路の幅員	6.20 メートル
指定道路の位置	北佐久郡軽井沢町大字長倉字三瀧 3913 番地 1					
申請者の氏名	[Redacted Name]					
水平距離指定の年月日		水平距離指定に係る道路の部分の延長	メートル	水平距離	メートル	
水平距離指定に係る道路の部分の位置						
その他						

位置図 (北佐久第 282 号)

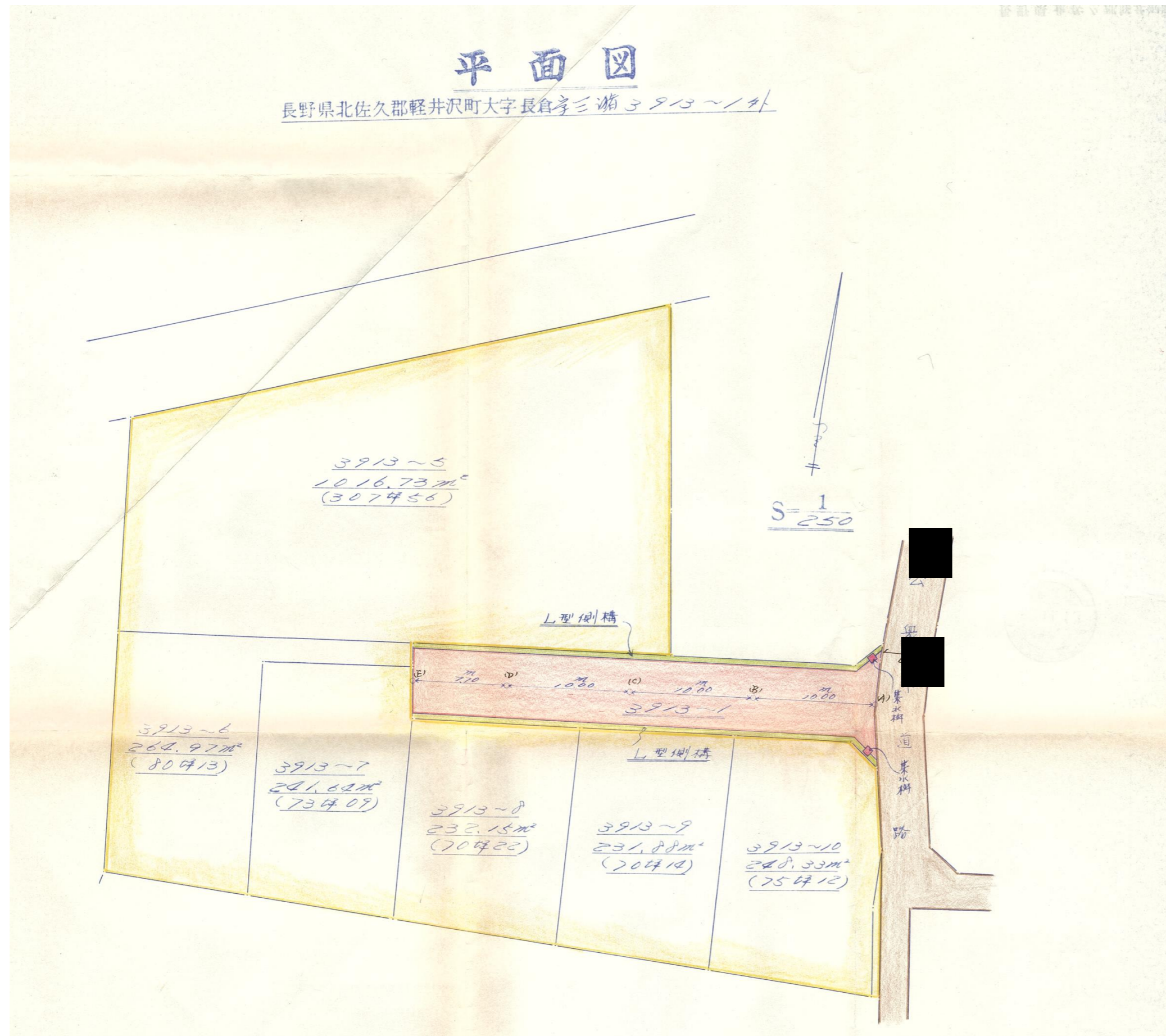
別紙のとおり

(注意)

1. 「指定道路の種類」欄は、建築基準法第 42 条第 1 項第 4 号の規定による指定に係る道路は「4 号道路」、同法第 42 条第 1 項第 5 号の規定による指定に係る道路は「5 号道路」、同法第 42 条第 2 項の規定による指定に係る道路は「2 項道路」、同法第 42 条第 4 項の規定による指定に係る道路は「4 項道路」、同法第 68 条の 7 第 1 項の規定による指定に係る道路は「予定道路」と記載する。
2. 「申請者の氏名」欄は、建築基準法第 42 条第 1 項第 5 号の規定による指定をした場合に記載する。
3. 「水平距離指定の年月日」欄、「水平距離指定に係る道路の部分の位置」欄、「水平距離指定に係る道路の部分の幅員」欄及び「水平距離」は、建築基準法第 42 条第 3 項の規定による水平距離の指定をした場合に記載する。
4. 位置図には、方位、縮尺、指定道路の位置、延長及び幅員並びに水平距離指定に係る道路の部分の位置及び延長並びに水平距離を表示すること。また、必要に応じて関係図面を添付すること。

別紙

位置図 (北佐久第 282 号)



指 定 道 路 調 書

（第一面）

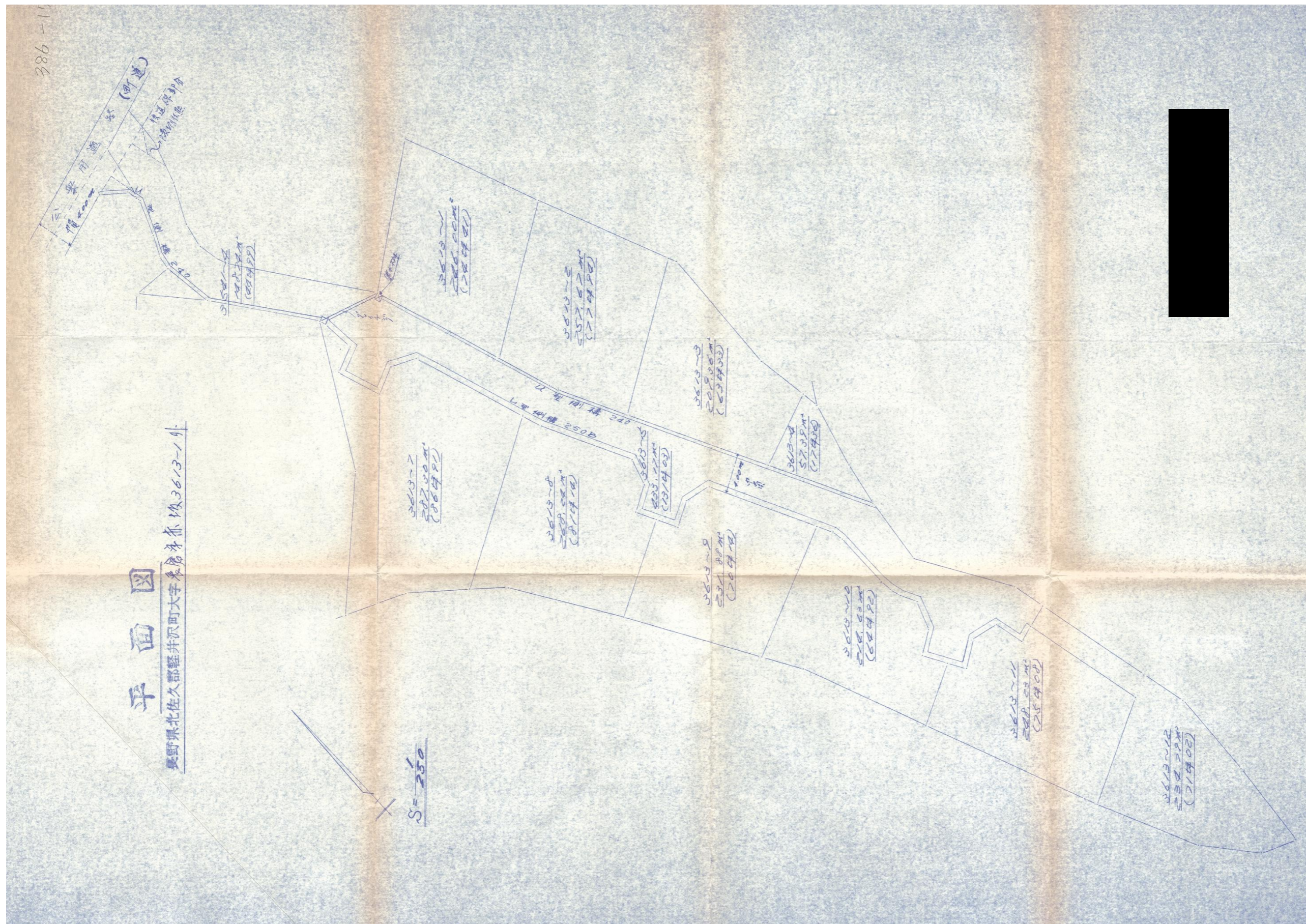
整理番号	北佐久第 284 号	指定道路図対照番号	北佐久第 284 号	指定道路の種類	第 5 号道路	
指定の年月日	昭和 54 年 1 月 12 日	指定道路の延長	114.70 メートル		指定道路の幅員	4.00 メートル
指定道路の位置	北佐久郡軽井沢町大字長倉字滝ヶ沢 3541 番地 4 字赤坂 3613 番地 5					
申請者の氏名	[REDACTED]					
水平距離指定の年月日		水平距離指定に係る道路の部分の延長	メートル	水平距離	メートル	
水平距離指定に係る道路の部分の位置						
その他						

位置図 (北佐久第 284 号)

別紙のとおり

(注意)

1. 「指定道路の種類」欄は、建築基準法第 42 条第 1 項第 4 号の規定による指定に係る道路は「4 号道路」、同法第 42 条第 1 項第 5 号の規定による指定に係る道路は「5 号道路」、同法第 42 条第 2 項の規定による指定に係る道路は「2 項道路」、同法第 42 条第 4 項の規定による指定に係る道路は「4 項道路」、同法第 68 条の 7 第 1 項の規定による指定に係る道路は「予定道路」と記載する。
2. 「申請者の氏名」欄は、建築基準法第 42 条第 1 項第 5 号の規定による指定をした場合に記載する。
3. 「水平距離指定の年月日」欄、「水平距離指定に係る道路の部分の位置」欄、「水平距離指定に係る道路の部分の幅員」欄及び「水平距離」は、建築基準法第 42 条第 3 項の規定による水平距離の指定をした場合に記載する。
4. 位置図には、方位、縮尺、指定道路の位置、延長及び幅員並びに水平距離指定に係る道路の部分の位置及び延長並びに水平距離を表示すること。また、必要に応じて関係図面を添付すること。



指 定 道 路 調 査 書

（第一面）

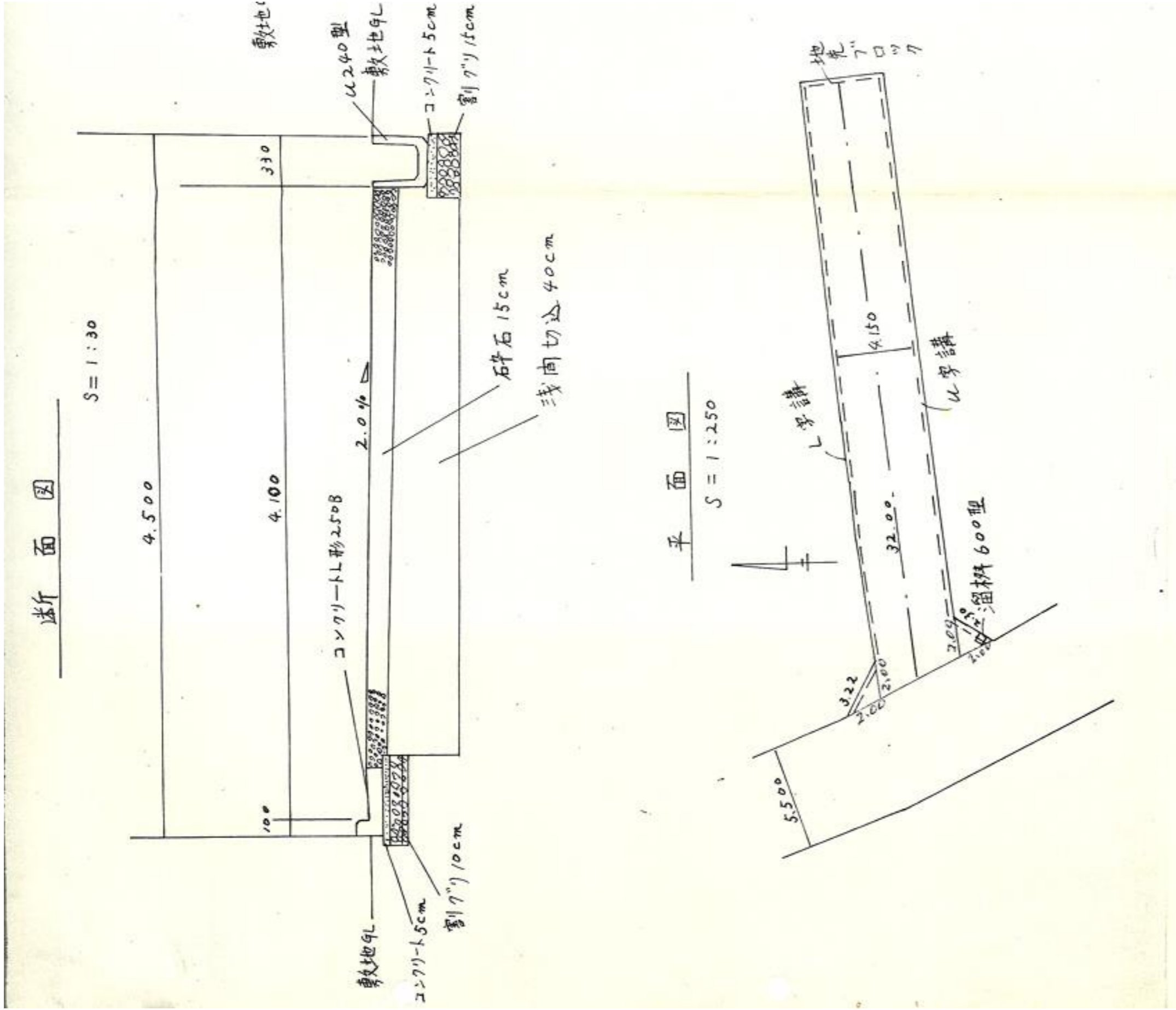
整理番号	北佐久第 308 号	指定道路図対照番号	北佐久第 308 号	指定道路の種類	第 5 号道路	
指定の年月日	昭和 56 年 1 月 16 日	指定道路の延長	32.50 メートル		指定道路の幅員	4.10 メートル
指定道路の位置	北佐久郡軽井沢町大字長倉字三間通 2882 番地 3、2938 番地 5、2938 番地 10、2929 番地 14					
申請者の氏名	[Redacted Name]					
水平距離指定の年月日		水平距離指定に係る道路の部分の延長	メートル	水平距離	メートル	
水平距離指定に係る道路の部分の位置						
その他	受付台帳・申請書で延長 32.50m、平面図で延長 32.00m と記載。					

位置図 (北佐久第 308 号)

別紙のとおり

(注意)

1. 「指定道路の種類」欄は、建築基準法第 42 条第 1 項第 4 号の規定による指定に係る道路は「4 号道路」、同法第 42 条第 1 項第 5 号の規定による指定に係る道路は「5 号道路」、同法第 42 条第 2 項の規定による指定に係る道路は「2 項道路」、同法第 42 条第 4 項の規定による指定に係る道路は「4 項道路」、同法第 68 条の 7 第 1 項の規定による指定に係る道路は「予定道路」と記載する。
2. 「申請者の氏名」欄は、建築基準法第 42 条第 1 項第 5 号の規定による指定をした場合に記載する。
3. 「水平距離指定の年月日」欄、「水平距離指定に係る道路の部分の位置」欄、「水平距離指定に係る道路の部分の幅員」欄及び「水平距離」は、建築基準法第 42 条第 3 項の規定による水平距離の指定をした場合に記載する。
4. 位置図には、方位、縮尺、指定道路の位置、延長及び幅員並びに水平距離指定に係る道路の部分の位置及び延長並びに水平距離を表示すること。また、必要に応じて関係図面を添付すること。



指 定 道 路 調 書

（第一面）

整理番号	北佐久第 312 号	指定道路図対照番号	北佐久第 312 号	指定道路の種類	第 5 号道路	
指定の年月日	昭和 55 年 11 月 28 日	指定道路の延長	132.00 メートル		指定道路の幅員	6.00 メートル
指定道路の位置	北佐久郡軽井沢町大字長倉字東原 648 番地 23					
申請者の氏名	[REDACTED]					
水平距離指定の年月日		水平距離指定に係る道路の部分の延長	メートル	水平距離	メートル	
水平距離指定に係る道路の部分の位置						
その他						

位置図 (北佐久第 312 号)

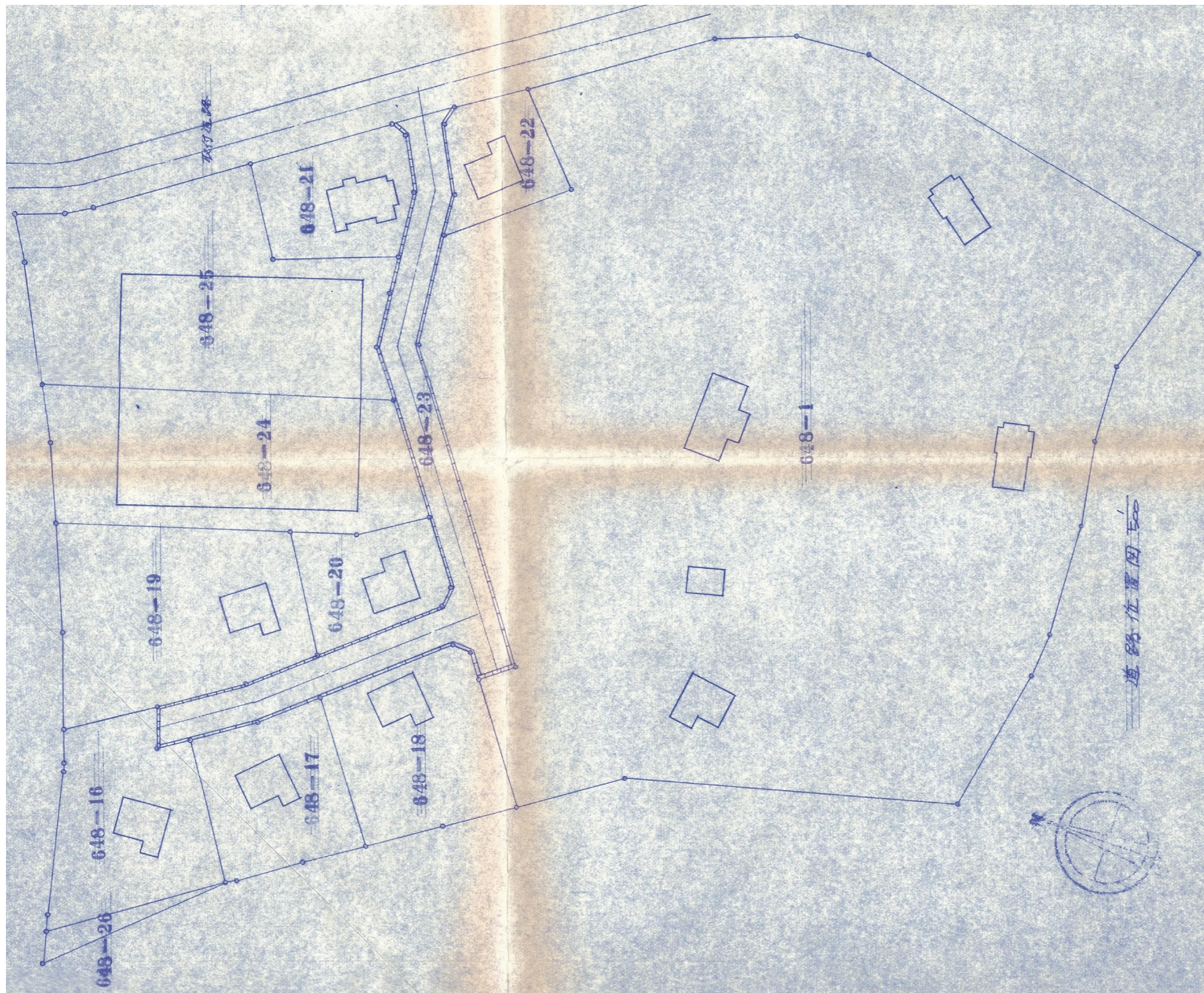
別紙のとおり

(注意)

1. 「指定道路の種類」欄は、建築基準法第 42 条第 1 項第 4 号の規定による指定に係る道路は「4 号道路」、同法第 42 条第 1 項第 5 号の規定による指定に係る道路は「5 号道路」、同法第 42 条第 2 項の規定による指定に係る道路は「2 項道路」、同法第 42 条第 4 項の規定による指定に係る道路は「4 項道路」、同法第 68 条の 7 第 1 項の規定による指定に係る道路は「予定道路」と記載する。
2. 「申請者の氏名」欄は、建築基準法第 42 条第 1 項第 5 号の規定による指定をした場合に記載する。
3. 「水平距離指定の年月日」欄、「水平距離指定に係る道路の部分の位置」欄、「水平距離指定に係る道路の部分の幅員」欄及び「水平距離」は、建築基準法第 42 条第 3 項の規定による水平距離の指定をした場合に記載する。
4. 位置図には、方位、縮尺、指定道路の位置、延長及び幅員並びに水平距離指定に係る道路の部分の位置及び延長並びに水平距離を表示すること。また、必要に応じて関係図面を添付すること。

別紙

位置図 (北佐久第 312 号)



指 定 道 路 調 書

（第一面）

整理番号	北佐久第 316 号	指定道路図対照番号	北佐久第 316 号	指定道路の種類	第 5 号道路	
指定の年月日	昭和 56 年 2 月 13 日	指定道路の延長	30.00 メートル		指定道路の幅員	4.00 メートル
指定道路の位置	北佐久郡軽井沢町大字長倉字中谷地 2808 番地 2、2811 番地 3					
申請者の氏名	[REDACTED]					
水平距離指定の年月日		水平距離指定に係る道路の部分の延長	メートル	水平距離	メートル	
水平距離指定に係る道路の部分の位置						
その他	受付台帳・申請書で延長 30.00m、平面図で延長 37.50m と記載。					

位置図 (北佐久第 316 号)

別紙のとおり

(注意)

1. 「指定道路の種類」欄は、建築基準法第 42 条第 1 項第 4 号の規定による指定に係る道路は「4 号道路」、同法第 42 条第 1 項第 5 号の規定による指定に係る道路は「5 号道路」、同法第 42 条第 2 項の規定による指定に係る道路は「2 項道路」、同法第 42 条第 4 項の規定による指定に係る道路は「4 項道路」、同法第 68 条の 7 第 1 項の規定による指定に係る道路は「予定道路」と記載する。
2. 「申請者の氏名」欄は、建築基準法第 42 条第 1 項第 5 号の規定による指定をした場合に記載する。
3. 「水平距離指定の年月日」欄、「水平距離指定に係る道路の部分の位置」欄、「水平距離指定に係る道路の部分の幅員」欄及び「水平距離」は、建築基準法第 42 条第 3 項の規定による水平距離の指定をした場合に記載する。
4. 位置図には、方位、縮尺、指定道路の位置、延長及び幅員並びに水平距離指定に係る道路の部分の位置及び延長並びに水平距離を表示すること。また、必要に応じて関係図面を添付すること。

指 定 道 路 調 書

（第一面）

整理番号	北佐久第 320 号	指定道路図対照番号	北佐久第 320 号	指定道路の種類	第 5 号道路	
指定の年月日	昭和 56 年 6 月 8 日	指定道路の延長	61.00 メートル		指定道路の幅員	4.00 メートル
指定道路の位置	北佐久郡軽井沢町大字長倉字大日向 5664 番地 1、5664 番地 11					
申請者の氏名	[Redacted Name]					
水平距離指定の年月日		水平距離指定に係る道路の部分の延長	メートル	水平距離	メートル	
水平距離指定に係る道路の部分の位置						
その他						

位置図 (北佐久第 320 号)

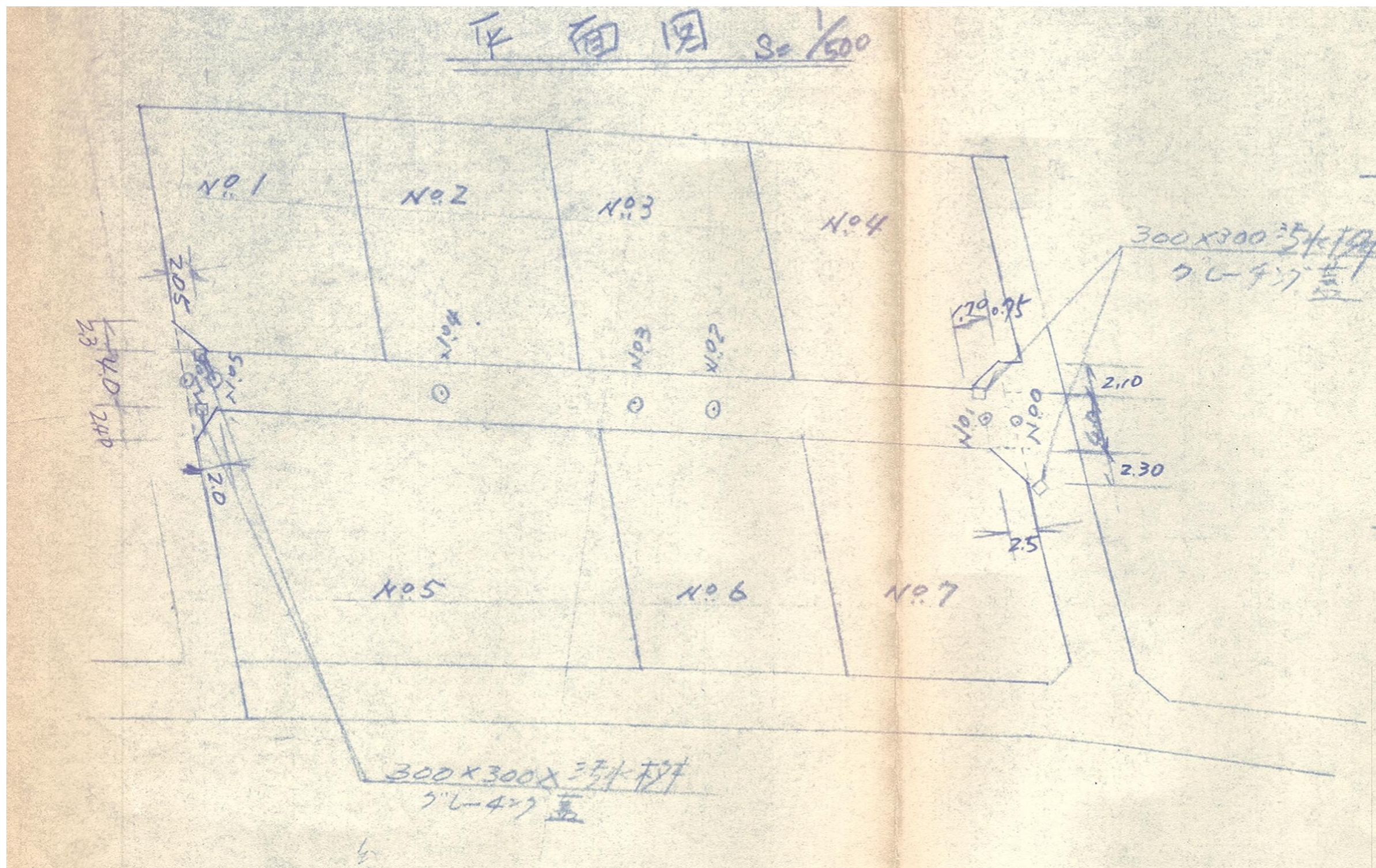
別紙のとおり

(注意)

1. 「指定道路の種類」欄は、建築基準法第 42 条第 1 項第 4 号の規定による指定に係る道路は「4 号道路」、同法第 42 条第 1 項第 5 号の規定による指定に係る道路は「5 号道路」、同法第 42 条第 2 項の規定による指定に係る道路は「2 項道路」、同法第 42 条第 4 項の規定による指定に係る道路は「4 項道路」、同法第 68 条の 7 第 1 項の規定による指定に係る道路は「予定道路」と記載する。
2. 「申請者の氏名」欄は、建築基準法第 42 条第 1 項第 5 号の規定による指定をした場合に記載する。
3. 「水平距離指定の年月日」欄、「水平距離指定に係る道路の部分の位置」欄、「水平距離指定に係る道路の部分の幅員」欄及び「水平距離」は、建築基準法第 42 条第 3 項の規定による水平距離の指定をした場合に記載する。
4. 位置図には、方位、縮尺、指定道路の位置、延長及び幅員並びに水平距離指定に係る道路の部分の位置及び延長並びに水平距離を表示すること。また、必要に応じて関係図面を添付すること。

別紙

位置図 (北佐久第 320 号)



指 定 道 路 調 書

（第一面）

整理番号	北佐久第 321 号	指定道路図対照番号	北佐久第 321 号	指定道路の種類	第 5 号道路	
指定の年月日	昭和 56 年 6 月 8 日	指定道路の延長	77.00 メートル		指定道路の幅員	4.00 メートル
指定道路の位置	北佐久郡軽井沢町大字長倉字大日向 5666 番地 1					
申請者の氏名	[REDACTED]					
水平距離指定の年月日		水平距離指定に係る道路の部分の延長	メートル	水平距離	メートル	
水平距離指定に係る道路の部分の位置						
その他						

位置図 (北佐久第 321 号)

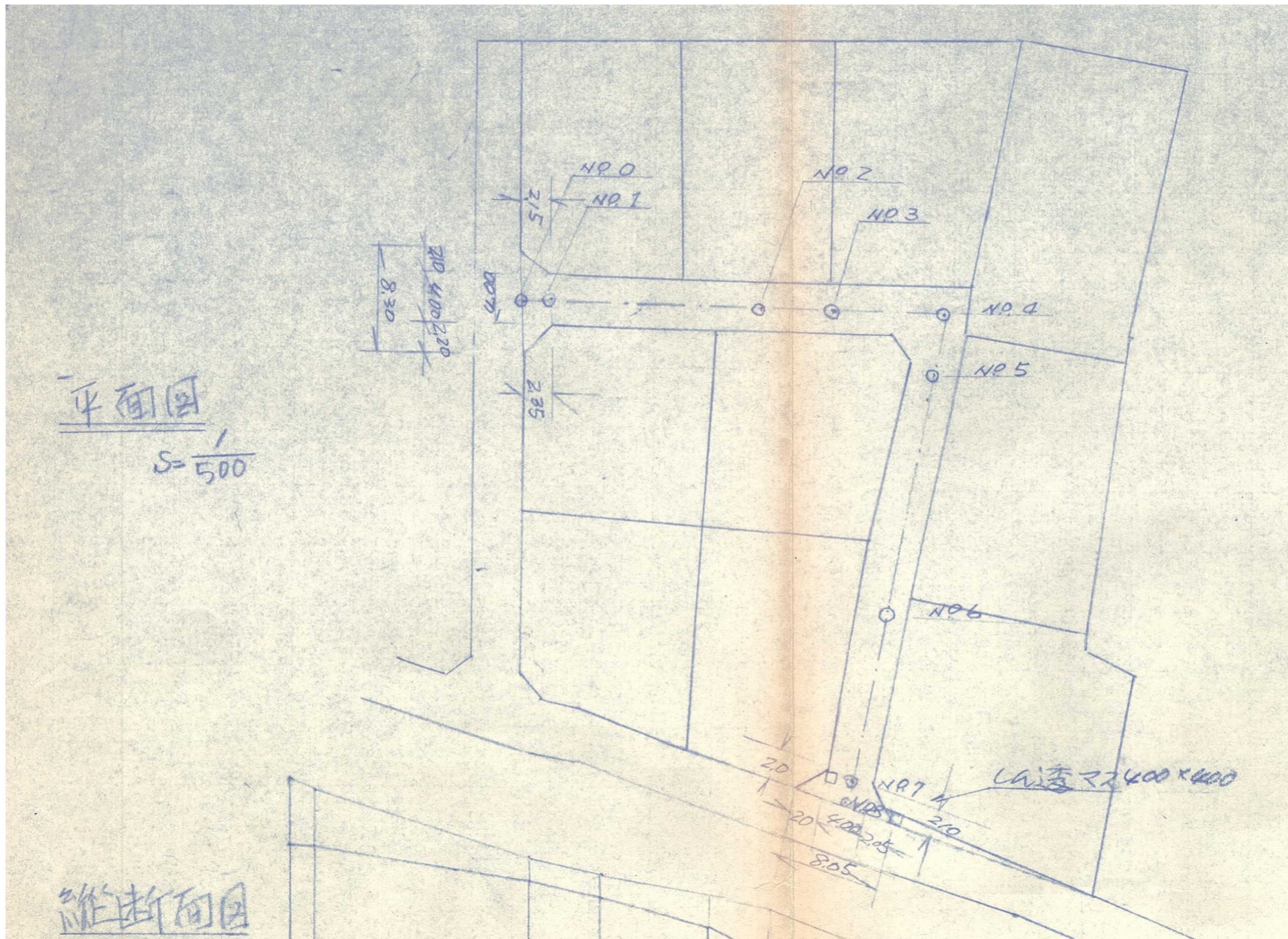
別紙のとおり

(注意)

1. 「指定道路の種類」欄は、建築基準法第 42 条第 1 項第 4 号の規定による指定に係る道路は「4 号道路」、同法第 42 条第 1 項第 5 号の規定による指定に係る道路は「5 号道路」、同法第 42 条第 2 項の規定による指定に係る道路は「2 項道路」、同法第 42 条第 4 項の規定による指定に係る道路は「4 項道路」、同法第 68 条の 7 第 1 項の規定による指定に係る道路は「予定道路」と記載する。
2. 「申請者の氏名」欄は、建築基準法第 42 条第 1 項第 5 号の規定による指定をした場合に記載する。
3. 「水平距離指定の年月日」欄、「水平距離指定に係る道路の部分の位置」欄、「水平距離指定に係る道路の部分の幅員」欄及び「水平距離」は、建築基準法第 42 条第 3 項の規定による水平距離の指定をした場合に記載する。
4. 位置図には、方位、縮尺、指定道路の位置、延長及び幅員並びに水平距離指定に係る道路の部分の位置及び延長並びに水平距離を表示すること。また、必要に応じて関係図面を添付すること。

別紙

位置図 (北佐久第 321 号)



指 定 道 路 調 査 書

（第一面）

整理番号	北佐久第 322 号	指定道路図対照番号	北佐久第 322 号	指定道路の種類	第 5 号道路	
指定の年月日	昭和 56 年 8 月 21 日	指定道路の延長	59.60 メートル		指定道路の幅員	4.00 メートル
指定道路の位置	北佐久郡軽井沢町大字長倉字下田 2841 番地 11、2832 番地 3、2834 番地 7					
申請者の氏名	[Redacted Name]					
水平距離指定の年月日		水平距離指定に係る道路の部分の延長	メートル	水平距離	メートル	
水平距離指定に係る道路の部分の位置						
その他						

位置図 (北佐久第 322 号)

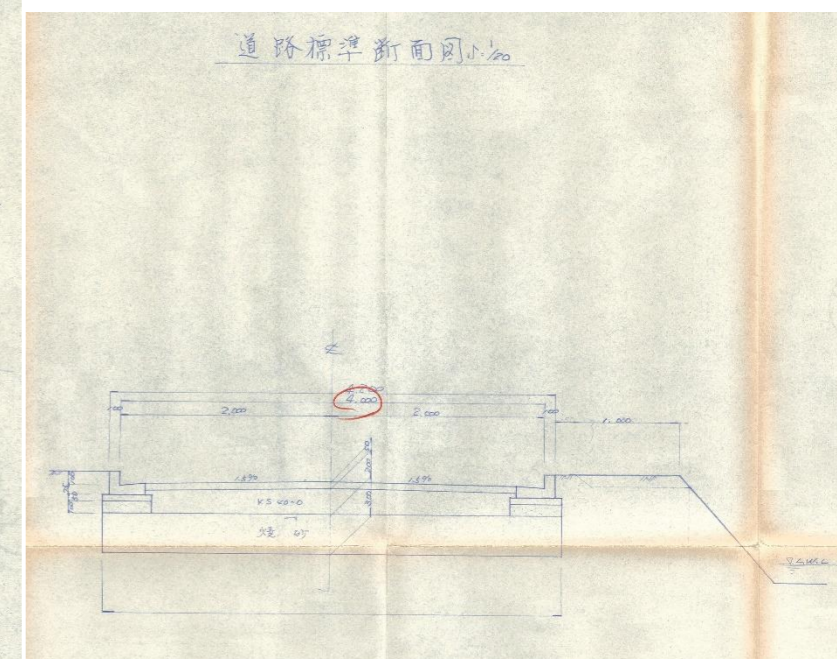
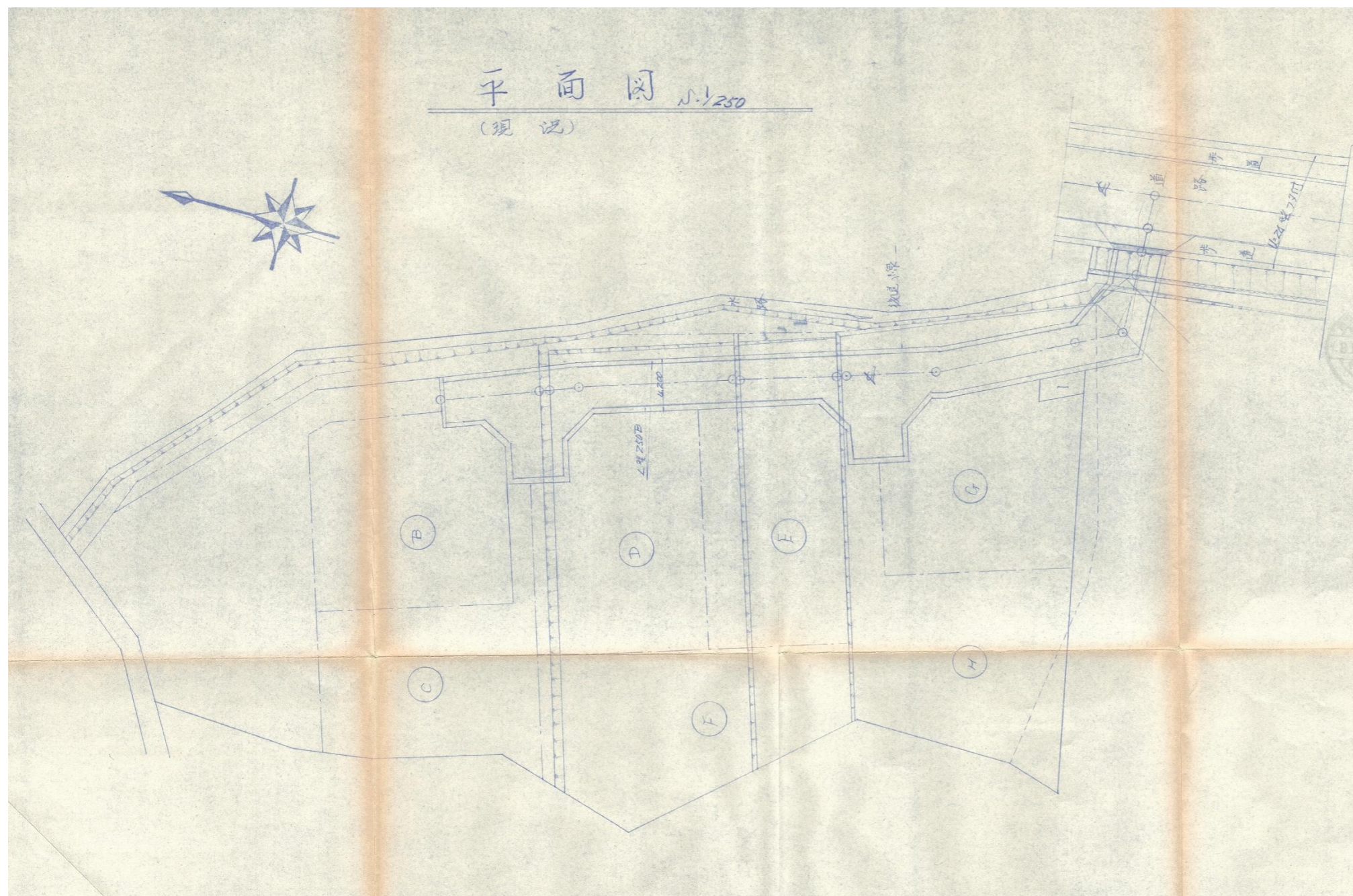
別紙のとおり

(注意)

1. 「指定道路の種類」欄は、建築基準法第 42 条第 1 項第 4 号の規定による指定に係る道路は「4 号道路」、同法第 42 条第 1 項第 5 号の規定による指定に係る道路は「5 号道路」、同法第 42 条第 2 項の規定による指定に係る道路は「2 項道路」、同法第 42 条第 4 項の規定による指定に係る道路は「4 項道路」、同法第 68 条の 7 第 1 項の規定による指定に係る道路は「予定道路」と記載する。
2. 「申請者の氏名」欄は、建築基準法第 42 条第 1 項第 5 号の規定による指定をした場合に記載する。
3. 「水平距離指定の年月日」欄、「水平距離指定に係る道路の部分の位置」欄、「水平距離指定に係る道路の部分の幅員」欄及び「水平距離」は、建築基準法第 42 条第 3 項の規定による水平距離の指定をした場合に記載する。
4. 位置図には、方位、縮尺、指定道路の位置、延長及び幅員並びに水平距離指定に係る道路の部分の位置及び延長並びに水平距離を表示すること。また、必要に応じて関係図面を添付すること。

別紙

位置図 (北佐久第 322 号)



指 定 道 路 調 査 書

（第一面）

整理番号	北佐久第 336 号	指定道路図対照番号	北佐久第 336 号	指定道路の種類	第 5 号道路	
指定の年月日	昭和 57 年 6 月 10 日	指定道路の延長	167.20 メートル		指定道路の幅員	4.00 メートル
指定道路の位置	北佐久郡軽井沢町大字追分字藤塚 974 番地 20、974 番地 19、974 番地 21、974 番地 22、974 番地 23、974 番地 24、974 番地 25、974 番地 26、 974 番地 27、974 番地 28 字油久保 973 番地 26、973 番地 28、973 番地 29、973 番地 30、973 番地 34、973 番地 35、973 番地 36					
申請者の氏名	[Redacted Name]					
水平距離指定の年月日		水平距離指定に係る道路の部分の延長	メートル	水平距離	メートル	
水平距離指定に係る道路の部分の位置						
その他						

位置図 (北佐久第 336 号)

別紙のとおり

(注意)

1. 「指定道路の種類」欄は、建築基準法第 42 条第 1 項第 4 号の規定による指定に係る道路は「4 号道路」、同法第 42 条第 1 項第 5 号の規定による指定に係る道路は「5 号道路」、同法第 42 条第 2 項の規定による指定に係る道路は「2 項道路」、同法第 42 条第 4 項の規定による指定に係る道路は「4 項道路」、同法第 68 条の 7 第 1 項の規定による指定に係る道路は「予定道路」と記載する。
2. 「申請者の氏名」欄は、建築基準法第 42 条第 1 項第 5 号の規定による指定をした場合に記載する。
3. 「水平距離指定の年月日」欄、「水平距離指定に係る道路の部分の位置」欄、「水平距離指定に係る道路の部分の幅員」欄及び「水平距離」は、建築基準法第 42 条第 3 項の規定による水平距離の指定をした場合に記載する。
4. 位置図には、方位、縮尺、指定道路の位置、延長及び幅員並びに水平距離指定に係る道路の部分の位置及び延長並びに水平距離を表示すること。また、必要に応じて関係図面を添付すること。

別紙

位置図 (北佐久第 336 号)

