

# 指 定 道 路 調 査 書

（第一面）

整理番号	北佐久第 161 号	指定道路図対照番号	北佐久第 161 号	指定道路の種類	第 5 号道路	
指定の年月日	昭和 48 年 11 月 2 日	指定道路の延長	1805.00 メートル		指定道路の幅員	6.00 メートル
指定道路の位置	北佐久郡軽井沢町大字長倉字鶴溜 2115 番地 1995、2115 番地 1972、2115 番地 2017、2115 番地 2019、2115 番地 2059、2115 番地 2071、 2115 番地 1996、2115 番地 2115、2115 番地 2111、2115 番地 2114					
申請者の氏名	[Redacted Name]					
水平距離指定の年月日		水平距離指定に係る道路の部分の延長	メートル	水平距離	メートル	
水平距離指定に係る道路の部分の位置						
その他						

位置図 (北佐久第 161 号)

別紙のとおり

(注意)

1. 「指定道路の種類」欄は、建築基準法第 42 条第 1 項第 4 号の規定による指定に係る道路は「4 号道路」、同法第 42 条第 1 項第 5 号の規定による指定に係る道路は「5 号道路」、同法第 42 条第 2 項の規定による指定に係る道路は「2 項道路」、同法第 42 条第 4 項の規定による指定に係る道路は「4 項道路」、同法第 68 条の 7 第 1 項の規定による指定に係る道路は「予定道路」と記載する。
2. 「申請者の氏名」欄は、建築基準法第 42 条第 1 項第 5 号の規定による指定をした場合に記載する。
3. 「水平距離指定の年月日」欄、「水平距離指定に係る道路の部分の位置」欄、「水平距離指定に係る道路の部分の幅員」欄及び「水平距離」は、建築基準法第 42 条第 3 項の規定による水平距離の指定をした場合に記載する。
4. 位置図には、方位、縮尺、指定道路の位置、延長及び幅員並びに水平距離指定に係る道路の部分の位置及び延長並びに水平距離を表示すること。また、必要に応じて関係図面を添付すること。



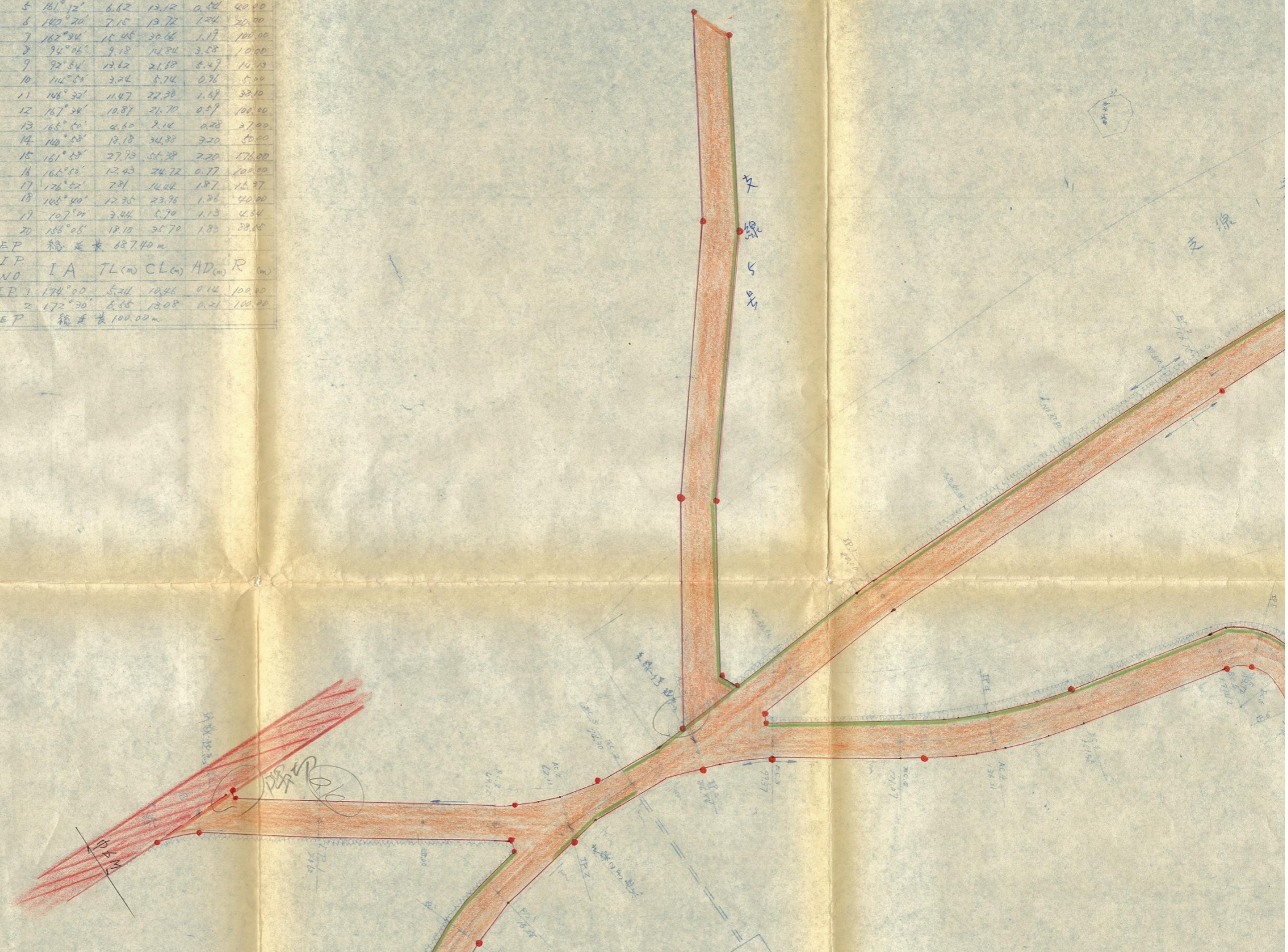
別紙

位置図 (北佐久第161号)

# 平面図

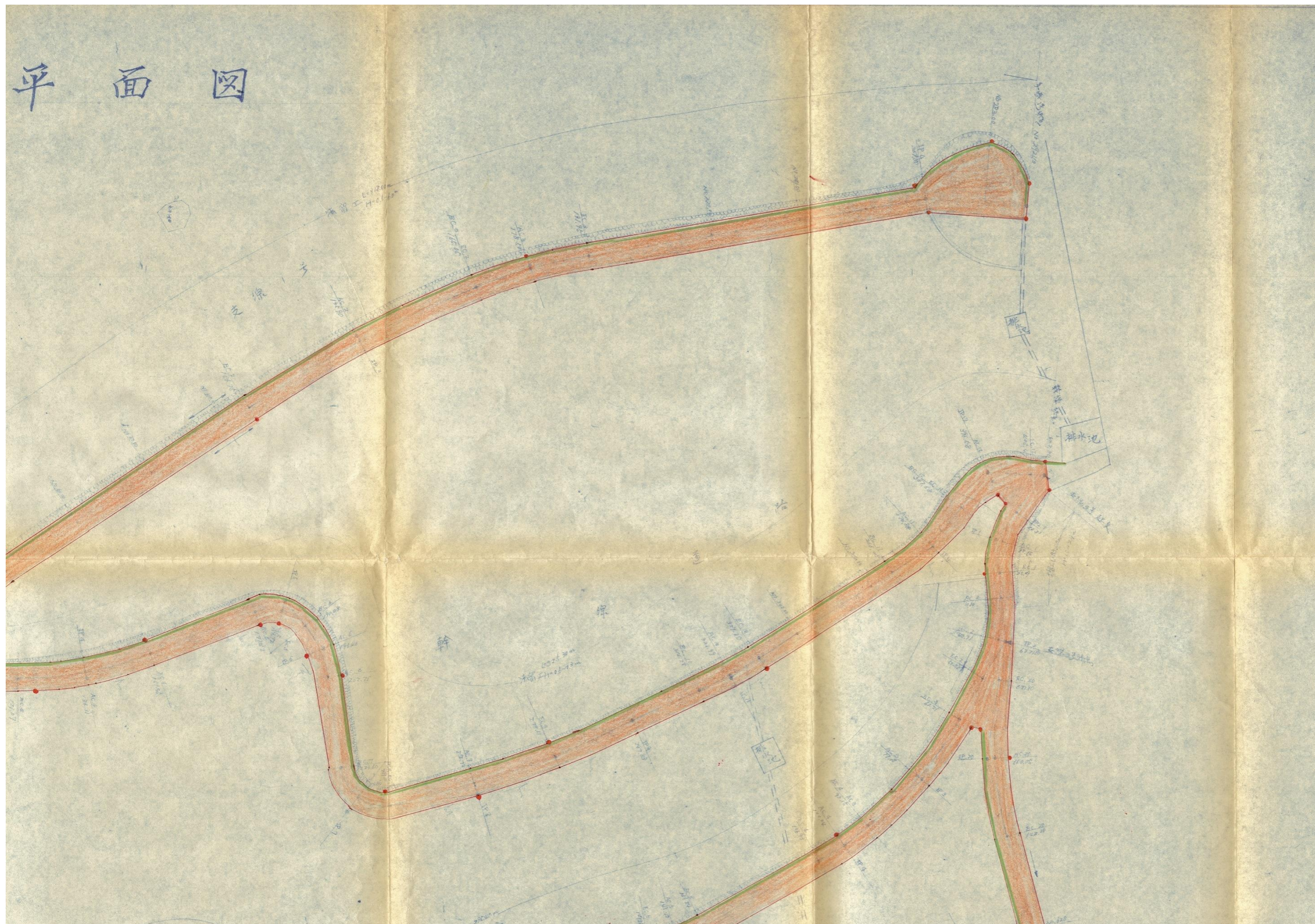
IP NO	IA	TL (m)	CL (m)	AD (m)	R (m)
IP 1	137°56'	2.67	14.62	1.42	20.00
2	143°40'	9.84	19.92	1.57	30.00
3	141°02'	18.11	31.74	1.59	100.00
4	128°40'	6.72	12.78	0.25	67.71
5	141°12'	6.62	13.12	0.54	40.00
6	140°20'	7.15	13.72	1.24	20.00
7	162°34'	15.45	30.66	1.19	100.00
8	74°06'	9.18	14.84	3.53	10.00
9	92°54'	13.62	21.88	5.49	14.10
10	144°51'	3.24	5.74	0.76	5.00
11	146°32'	11.47	22.38	1.59	33.10
12	167°24'	10.89	21.70	0.59	100.00
13	165°54'	4.60	7.14	0.28	27.00
14	140°53'	19.18	34.88	3.20	50.00
15	161°43'	27.73	55.28	2.20	176.00
16	165°10'	12.43	24.72	0.77	100.00
17	126°52'	7.81	14.84	1.87	16.37
18	145°40'	12.35	23.96	1.26	40.00
19	107°24'	3.44	5.70	1.13	4.64
20	165°05'	18.10	35.70	1.83	38.65
EP	総延長 187.40 m				
IP NO	IA	TL (m)	CL (m)	AD (m)	R (m)
IP 1	176°48'				
2	168°08'	29.25	58.30	1.41	300.00
3	167°52'	12.50	26.90	0.71	137.00
4	165°48'				
EP	総延長 272.40 m				
IP NO	IA	TL (m)	CL (m)	AD (m)	R (m)
IP 1	108°40'	8.89	17.73	0.35	47.00
2	172°36'	7.04	14.06	0.23	106.00
3	143°40'				
4	167°36'30"				
EP	総延長 200.00 m				

支線 3号  
支線 4号



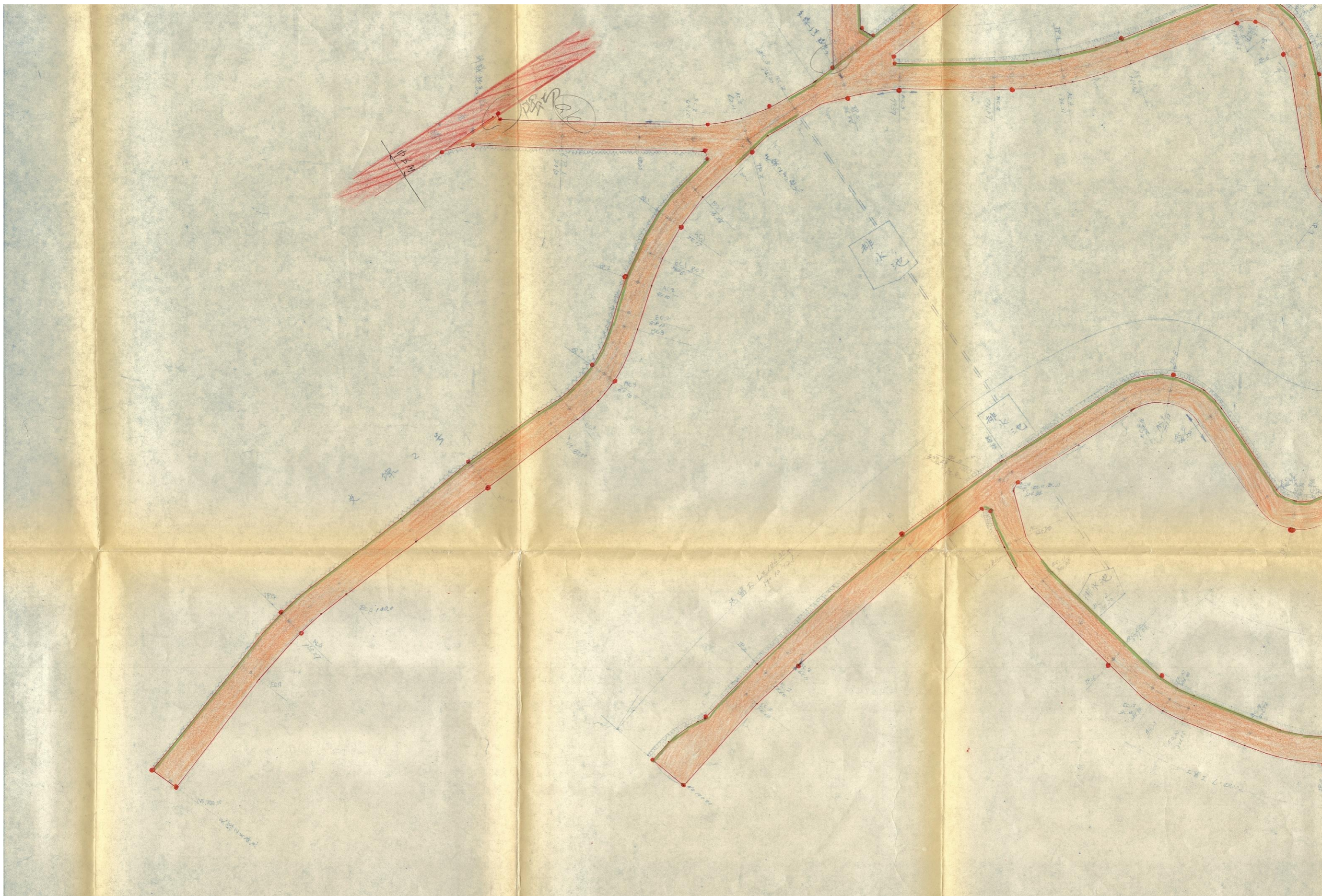
別紙

位置図 (北佐久第 161 号)



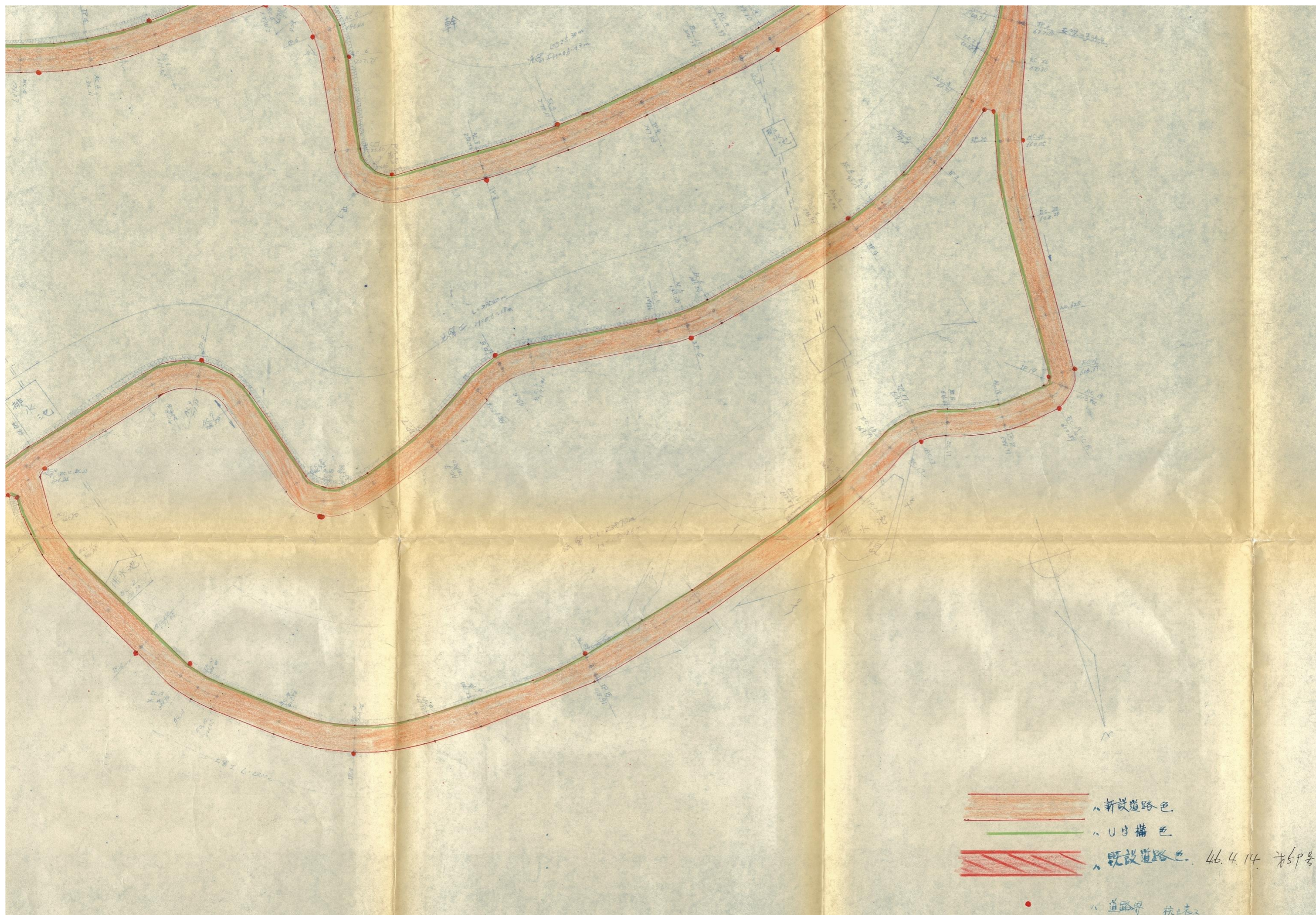
別紙

位置図 (北佐久第 161 号)



別紙

位置図 (北佐久第 161 号)



第四十二号の二十四様式（第十条の二関係）（A4）

# 指 定 道 路 調 書

（第一面）

整理番号	北佐久第 165 号	指定道路図対照番号	北佐久第 165 号	指定道路の種類	第 5 号道路
指定の年月日	昭和 48 年 12 月 21 日	指定道路の延長	187.10 メートル	指定道路の幅員	4.00 メートル
指定道路の位置	北佐久郡軽井沢町大字追分字唐松道下 920 番地 15				
申請者の氏名	[REDACTED]				
水平距離指定の年月日		水平距離指定に係る道路の部分の延長	メートル	水平距離	メートル
水平距離指定に係る道路の部分の位置					
その他					

位置図 (北佐久第 165 号)

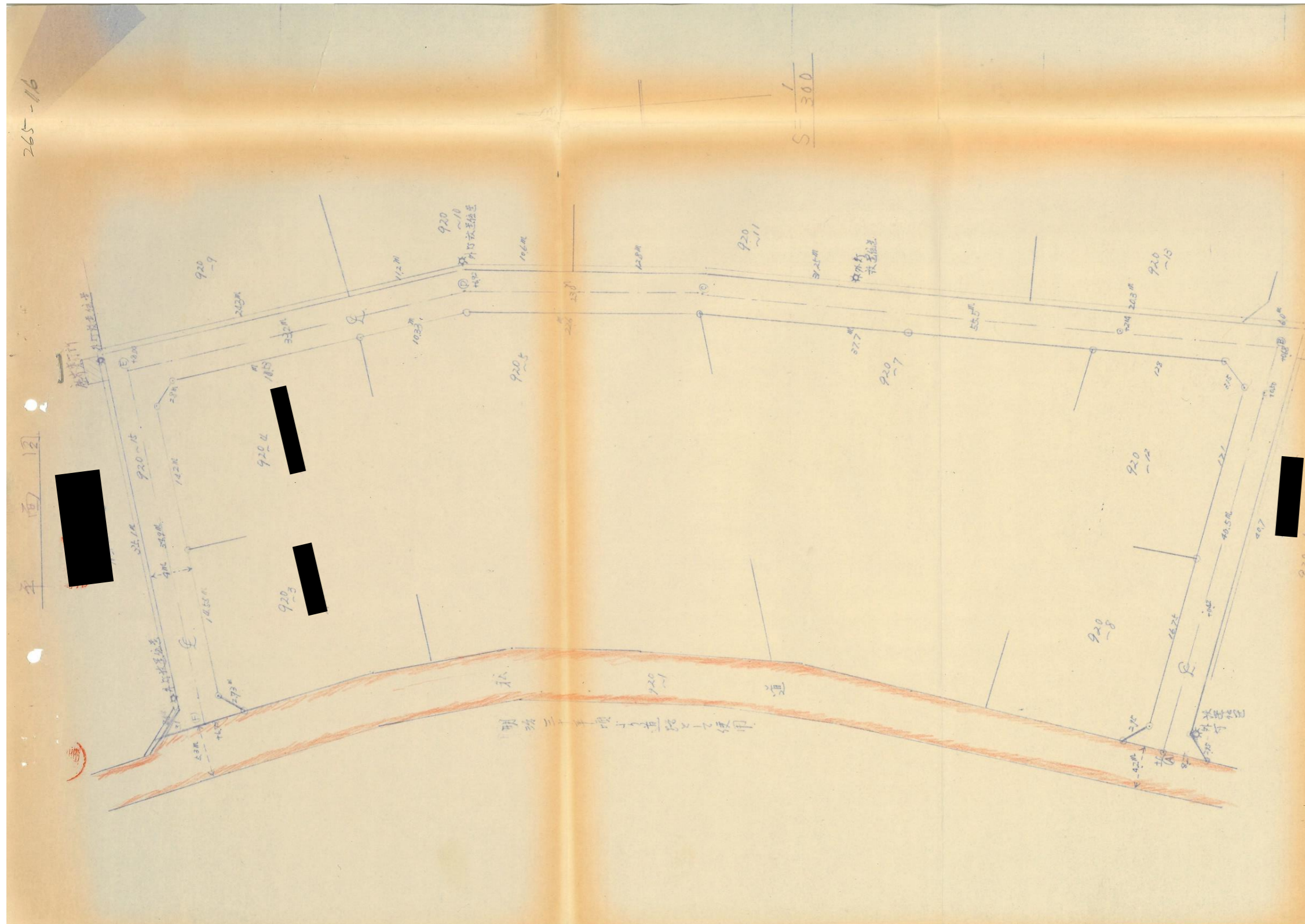
別紙のとおり

(注意)

1. 「指定道路の種類」欄は、建築基準法第 42 条第 1 項第 4 号の規定による指定に係る道路は「4 号道路」、同法第 42 条第 1 項第 5 号の規定による指定に係る道路は「5 号道路」、同法第 42 条第 2 項の規定による指定に係る道路は「2 項道路」、同法第 42 条第 4 項の規定による指定に係る道路は「4 項道路」、同法第 68 条の 7 第 1 項の規定による指定に係る道路は「予定道路」と記載する。
2. 「申請者の氏名」欄は、建築基準法第 42 条第 1 項第 5 号の規定による指定をした場合に記載する。
3. 「水平距離指定の年月日」欄、「水平距離指定に係る道路の部分の位置」欄、「水平距離指定に係る道路の部分の幅員」欄及び「水平距離」は、建築基準法第 42 条第 3 項の規定による水平距離の指定をした場合に記載する。
4. 位置図には、方位、縮尺、指定道路の位置、延長及び幅員並びに水平距離指定に係る道路の部分の位置及び延長並びに水平距離を表示すること。また、必要に応じて関係図面を添付すること。

別紙

位置図 (北佐久第 165 号)



# 指 定 道 路 調 書

（第一面）

整理番号	北佐久第 166 号	指定道路図対照番号	北佐久第 166 号	指定道路の種類	第 5 号道路	
指定の年月日	昭和 48 年 12 月 24 日	指定道路の延長	1332.30 メートル		指定道路の幅員	4.00 メートル
指定道路の位置	北佐久郡軽井沢町大字茂沢字吉田原 23 番地 113 字片木 235 番地 112、235 番地 3、235 番地 4、235 番地 5、235 番地 7、235 番地 8、235 番地 12、235 番地 34、 236 番地 15、237 番地 14					
申請者の氏名	[REDACTED]					
水平距離指定の年月日		水平距離指定に係る道路の部分の延長	メートル	水平距離	メートル	
水平距離指定に係る道路の部分の位置						
その他						

位置図 (北佐久第 166 号)

別紙のとおり

(注意)

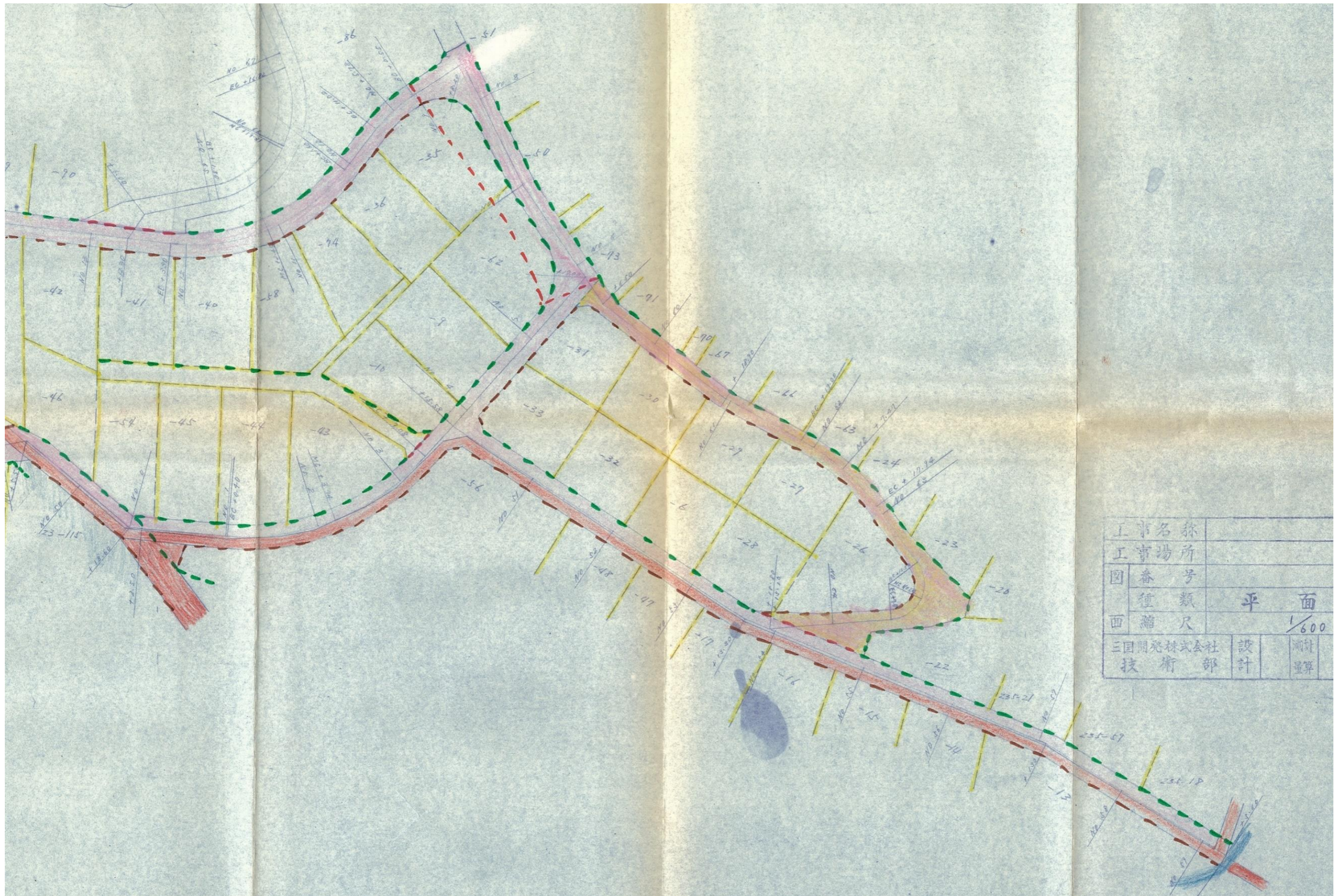
1. 「指定道路の種類」欄は、建築基準法第 42 条第 1 項第 4 号の規定による指定に係る道路は「4 号道路」、同法第 42 条第 1 項第 5 号の規定による指定に係る道路は「5 号道路」、同法第 42 条第 2 項の規定による指定に係る道路は「2 項道路」、同法第 42 条第 4 項の規定による指定に係る道路は「4 項道路」、同法第 68 条の 7 第 1 項の規定による指定に係る道路は「予定道路」と記載する。
2. 「申請者の氏名」欄は、建築基準法第 42 条第 1 項第 5 号の規定による指定をした場合に記載する。
3. 「水平距離指定の年月日」欄、「水平距離指定に係る道路の部分の位置」欄、「水平距離指定に係る道路の部分の幅員」欄及び「水平距離」は、建築基準法第 42 条第 3 項の規定による水平距離の指定をした場合に記載する。
4. 位置図には、方位、縮尺、指定道路の位置、延長及び幅員並びに水平距離指定に係る道路の部分の位置及び延長並びに水平距離を表示すること。また、必要に応じて関係図面を添付すること。





別紙

位置図 (北佐久第 166 号)



工事名称		
工事場所		
図番		
種類	平面	
面縮尺	1/600	
三国開発株式会社	設計	測計
技術部		量算

# 指 定 道 路 調 書

（第一面）

整理番号	北佐久第 167 号	指定道路図対照番号	北佐久第 167 号	指定道路の種類	第 5 号道路	
指定の年月日	昭和 48 年 12 月 24 日	指定道路の延長	125.00 メートル		指定道路の幅員	6.00 メートル
指定道路の位置	北佐久郡軽井沢町大字長倉字柳宿 4529 番地 2 字堰上 4516 番地 5					
申請者の氏名	[REDACTED]					
水平距離指定の年月日		水平距離指定に係る道路の部分の延長	メートル	水平距離	メートル	
水平距離指定に係る道路の部分の位置						
その他						

位置図 (北佐久第 167 号)

別紙のとおり

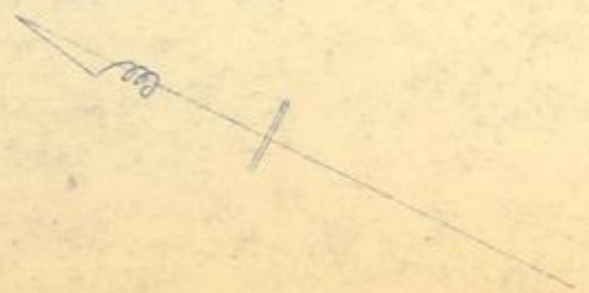
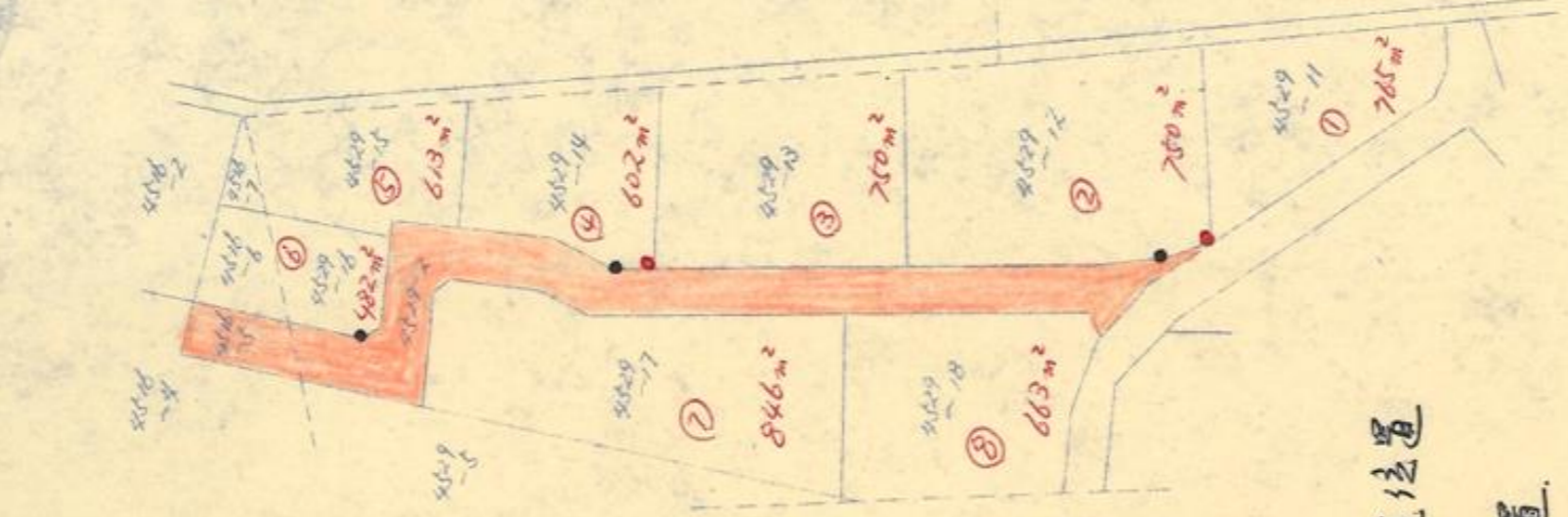
(注意)

1. 「指定道路の種類」欄は、建築基準法第 42 条第 1 項第 4 号の規定による指定に係る道路は「4 号道路」、同法第 42 条第 1 項第 5 号の規定による指定に係る道路は「5 号道路」、同法第 42 条第 2 項の規定による指定に係る道路は「2 項道路」、同法第 42 条第 4 項の規定による指定に係る道路は「4 項道路」、同法第 68 条の 7 第 1 項の規定による指定に係る道路は「予定道路」と記載する。
2. 「申請者の氏名」欄は、建築基準法第 42 条第 1 項第 5 号の規定による指定をした場合に記載する。
3. 「水平距離指定の年月日」欄、「水平距離指定に係る道路の部分の位置」欄、「水平距離指定に係る道路の部分の幅員」欄及び「水平距離」は、建築基準法第 42 条第 3 項の規定による水平距離の指定をした場合に記載する。
4. 位置図には、方位、縮尺、指定道路の位置、延長及び幅員並びに水平距離指定に係る道路の部分の位置及び延長並びに水平距離を表示すること。また、必要に応じて関係図面を添付すること。

267-10

# 地形図

北佐久郡軽井沢町大字長倉字柳溜田五廿九番式  
同 所字堰上四五番六番五



$$S = \frac{1}{1200}$$

- 塵芥集符所設置位置
- 街灯設置位置

# 指 定 道 路 調 書

（第一面）

整理番号	北佐久第 170 号	指定道路図対照番号	北佐久第 170 号	指定道路の種類	第 5 号道路	
指定の年月日	昭和 49 年 3 月 25 日	指定道路の延長	462.00 メートル		指定道路の幅員	4.00～6.00 メートル
指定道路の位置	北佐久郡軽井沢町大字長倉字千ヶ滝 6075 番地 1、6088 番地 3、6080 番地 3、6079 番地 3、6075 番地 31					
申請者の氏名	[REDACTED]					
水平距離指定の年月日		水平距離指定に係る道路の部分の延長	メートル	水平距離	メートル	
水平距離指定に係る道路の部分の位置						
その他						

位置図 (北佐久第 170 号)

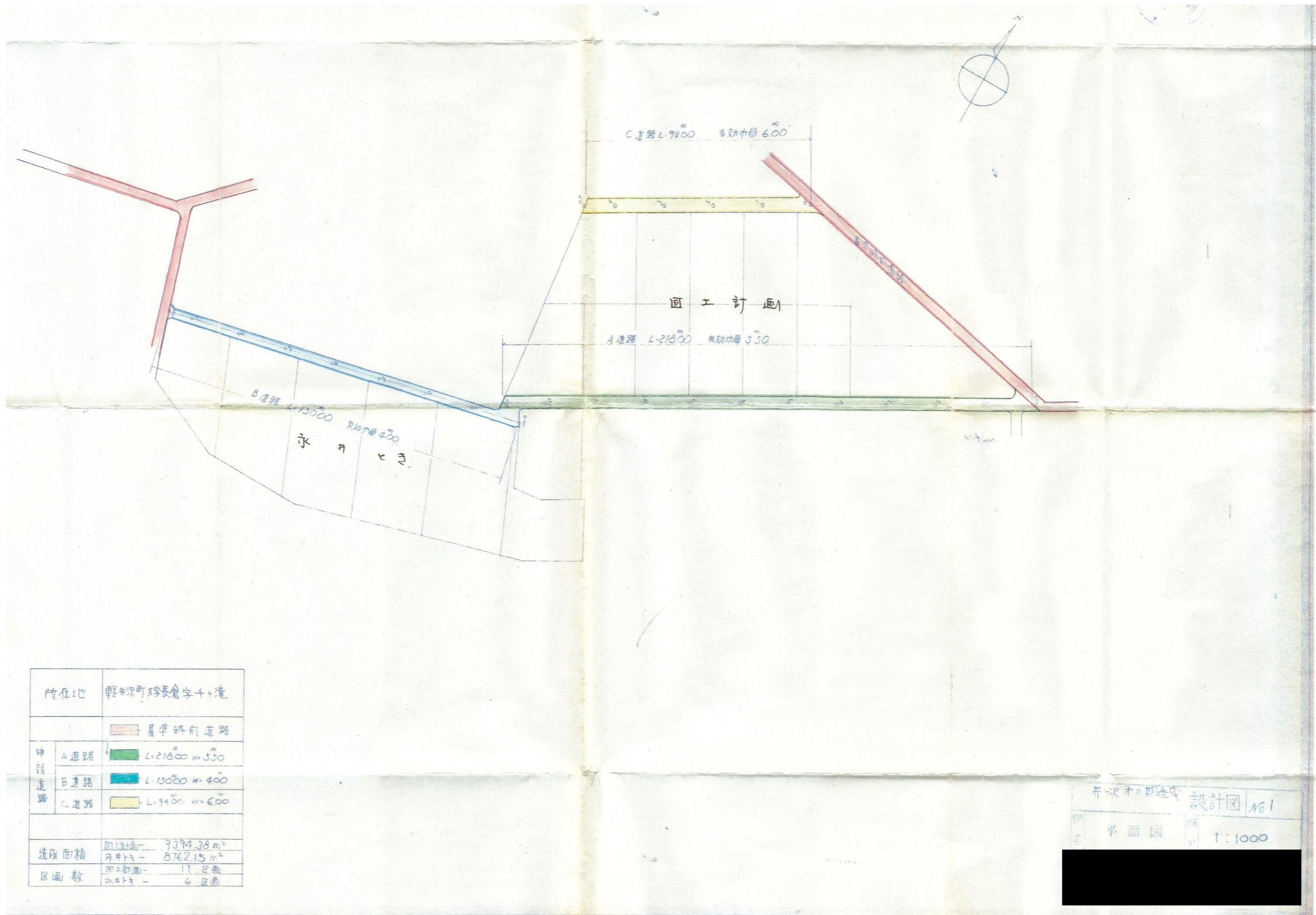
別紙のとおり

(注意)

1. 「指定道路の種類」欄は、建築基準法第 42 条第 1 項第 4 号の規定による指定に係る道路は「4 号道路」、同法第 42 条第 1 項第 5 号の規定による指定に係る道路は「5 号道路」、同法第 42 条第 2 項の規定による指定に係る道路は「2 項道路」、同法第 42 条第 4 項の規定による指定に係る道路は「4 項道路」、同法第 68 条の 7 第 1 項の規定による指定に係る道路は「予定道路」と記載する。
2. 「申請者の氏名」欄は、建築基準法第 42 条第 1 項第 5 号の規定による指定をした場合に記載する。
3. 「水平距離指定の年月日」欄、「水平距離指定に係る道路の部分の位置」欄、「水平距離指定に係る道路の部分の幅員」欄及び「水平距離」は、建築基準法第 42 条第 3 項の規定による水平距離の指定をした場合に記載する。
4. 位置図には、方位、縮尺、指定道路の位置、延長及び幅員並びに水平距離指定に係る道路の部分の位置及び延長並びに水平距離を表示すること。また、必要に応じて関係図面を添付すること。

別紙

位置図 (北佐久第170号)



所在地	軽井沢町榎長倉字千ヶ滝	
	■ 基準時前道路	
申請道路	A道路	■ $L=21800$ m $w=530$
	B道路	■ $L=15000$ m $w=400$
	C道路	■ $L=9400$ m $w=600$
造成面積	即造地画	$9394.38$ m <sup>2</sup>
	予定地画	$8762.15$ m <sup>2</sup>
区画数	園工計画	11 区画
	永井七三	6 区画

井沢町榎長倉 設計図 No.1  
 平面図 1:1000

# 指 定 道 路 調 書

（第一面）

整理番号	北佐久第 171 号	指定道路図対照番号	北佐久第 171 号	指定道路の種類	第 5 号道路	
指定の年月日	昭和 49 年 3 月 25 日	指定道路の延長	185.00 メートル		指定道路の幅員	4.00～6.00 メートル
指定道路の位置	北佐久郡軽井沢町大字長倉字柳ノ下 4086 番地 2、4087 番地 2、4088 番地 2、4089 番地 1、4089 番地 4、4089 番地 8、4089 番地 11					
申請者の氏名	[Redacted Name]					
水平距離指定の年月日		水平距離指定に係る道路の部分の延長	メートル	水平距離	メートル	
水平距離指定に係る道路の部分の位置						
その他						

位置図 (北佐久第 171 号)

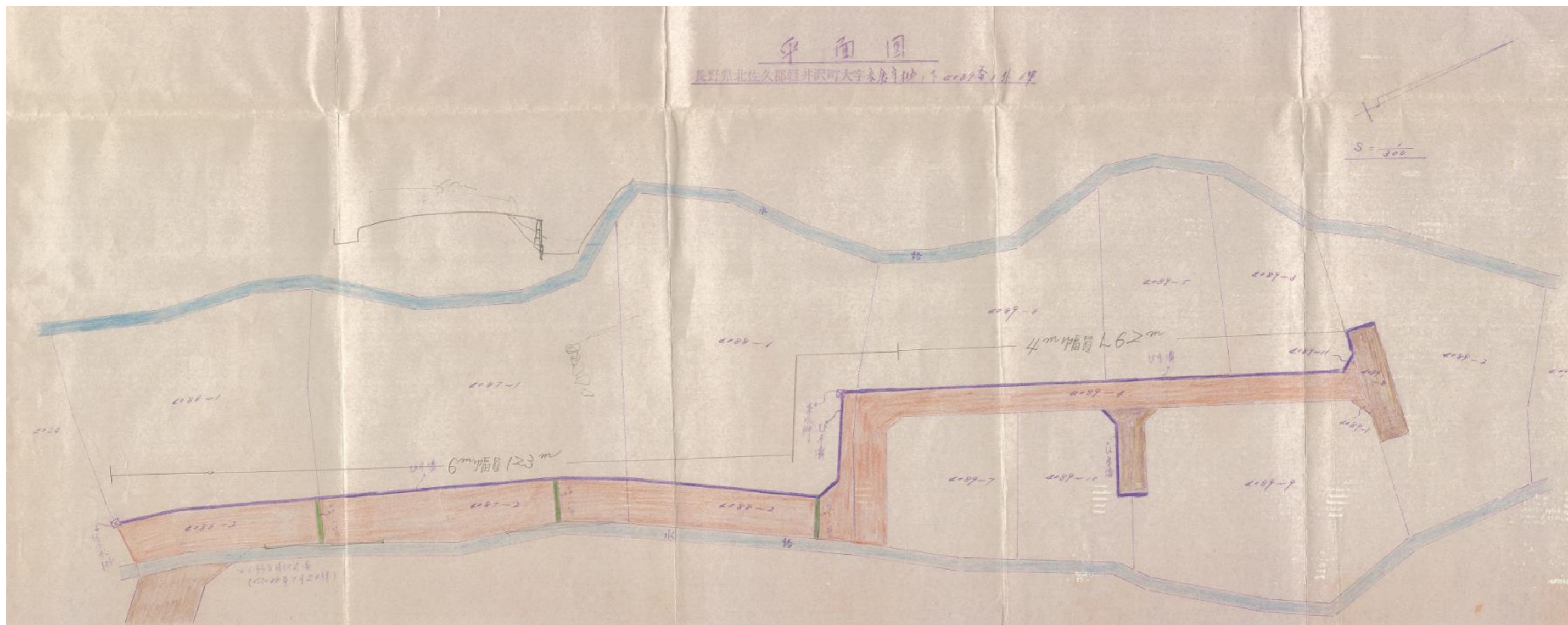
別紙のとおり

(注意)

1. 「指定道路の種類」欄は、建築基準法第 42 条第 1 項第 4 号の規定による指定に係る道路は「4 号道路」、同法第 42 条第 1 項第 5 号の規定による指定に係る道路は「5 号道路」、同法第 42 条第 2 項の規定による指定に係る道路は「2 項道路」、同法第 42 条第 4 項の規定による指定に係る道路は「4 項道路」、同法第 68 条の 7 第 1 項の規定による指定に係る道路は「予定道路」と記載する。
2. 「申請者の氏名」欄は、建築基準法第 42 条第 1 項第 5 号の規定による指定をした場合に記載する。
3. 「水平距離指定の年月日」欄、「水平距離指定に係る道路の部分の位置」欄、「水平距離指定に係る道路の部分の幅員」欄及び「水平距離」は、建築基準法第 42 条第 3 項の規定による水平距離の指定をした場合に記載する。
4. 位置図には、方位、縮尺、指定道路の位置、延長及び幅員並びに水平距離指定に係る道路の部分の位置及び延長並びに水平距離を表示すること。また、必要に応じて関係図面を添付すること。

別紙

位置図 (北佐久第 171 号)



# 指 定 道 路 調 書

（第一面）

整理番号	北佐久第 172 号	指定道路図対照番号	北佐久第 172 号	指定道路の種類	第 5 号道路	
指定の年月日	昭和 49 年 3 月 29 日	指定道路の延長	70.00 メートル		指定道路の幅員	4.00 メートル
指定道路の位置	北佐久郡軽井沢町大字追分字上の原 1761 番地 3、1761 番地 5					
申請者の氏名						
水平距離指定の年月日		水平距離指定に係る道路の部分の延長	メートル	水平距離	メートル	
水平距離指定に係る道路の部分の位置						
その他						

位置図 (北佐久第 172 号)

別紙のとおり

(注意)

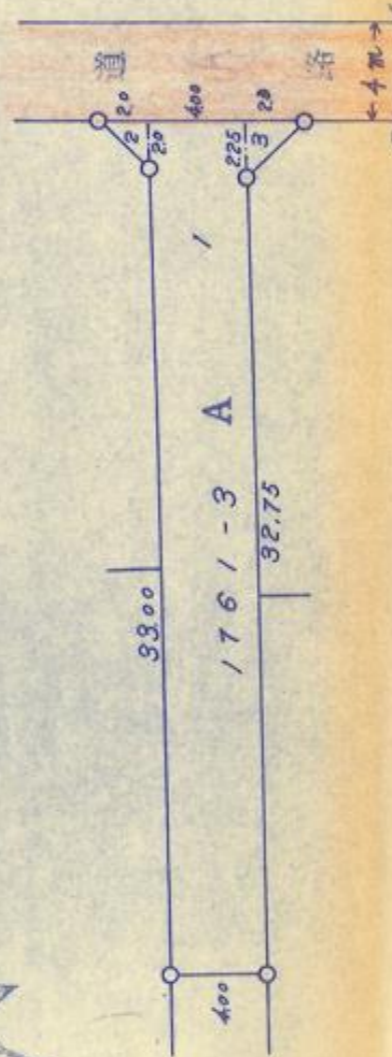
1. 「指定道路の種類」欄は、建築基準法第 42 条第 1 項第 4 号の規定による指定に係る道路は「4 号道路」、同法第 42 条第 1 項第 5 号の規定による指定に係る道路は「5 号道路」、同法第 42 条第 2 項の規定による指定に係る道路は「2 項道路」、同法第 42 条第 4 項の規定による指定に係る道路は「4 項道路」、同法第 68 条の 7 第 1 項の規定による指定に係る道路は「予定道路」と記載する。
2. 「申請者の氏名」欄は、建築基準法第 42 条第 1 項第 5 号の規定による指定をした場合に記載する。
3. 「水平距離指定の年月日」欄、「水平距離指定に係る道路の部分の位置」欄、「水平距離指定に係る道路の部分の幅員」欄及び「水平距離」は、建築基準法第 42 条第 3 項の規定による水平距離の指定をした場合に記載する。
4. 位置図には、方位、縮尺、指定道路の位置、延長及び幅員並びに水平距離指定に係る道路の部分の位置及び延長並びに水平距離を表示すること。また、必要に応じて関係図面を添付すること。

# 土地測量圖

長野縣北佐久郡輕井沢町大字迫 分字上。原



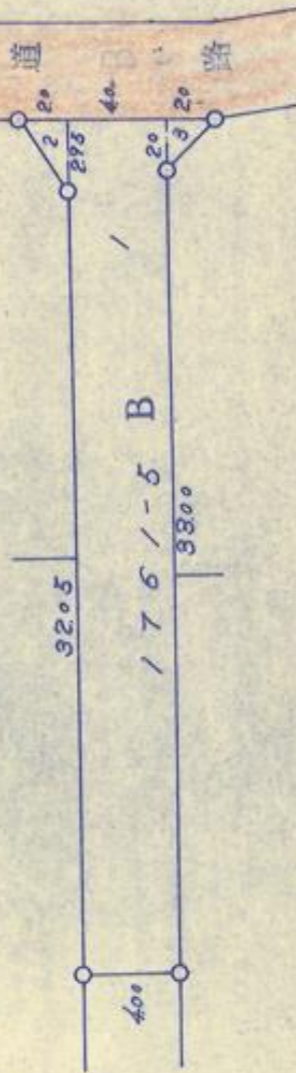
S =  $\frac{1}{300}$



### A 求 積

1) $(3500+3500) \times 400 \div 2$	280,000.00
2) $2.00 \times 2.00$	4,000.00
3) $2.25 \times 2.30$	5,175.00
T	289,175.00
$\frac{1}{2}$	144,587.50
地 積	144
	$m^2$

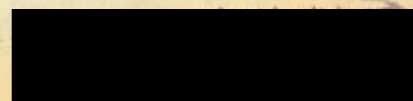
申請 A B 接統道路は昭和八年六月三日付付了位置図を取消した



### B 求 積

1) $(3500+3500) \times 400 \div 2$	280,000.00
2) $2.95 \times 2.00$	5,900.00
3) $2.00 \times 2.00$	4,000.00
T	289,900.00
$\frac{1}{2}$	144,950.00
地 積	144
	$m^2$

昭和 49 年 2 月 25 日製図



# 指 定 道 路 調 書

（第一面）

整理番号	北佐久第 174 号	指定道路図対照番号	北佐久第 174 号	指定道路の種類	第 5 号道路	
指定の年月日	昭和 49 年 6 月 3 日	指定道路の延長	196.60 メートル		指定道路の幅員	6.00 メートル
指定道路の位置	北佐久郡軽井沢町大字茂沢字片木 231 番地 21、232 番地 1					
申請者の氏名	[Redacted Name]					
水平距離指定の年月日		水平距離指定に係る道路の部分の延長	メートル	水平距離	メートル	
水平距離指定に係る道路の部分の位置						
その他						

位置図 (北佐久第 174 号)

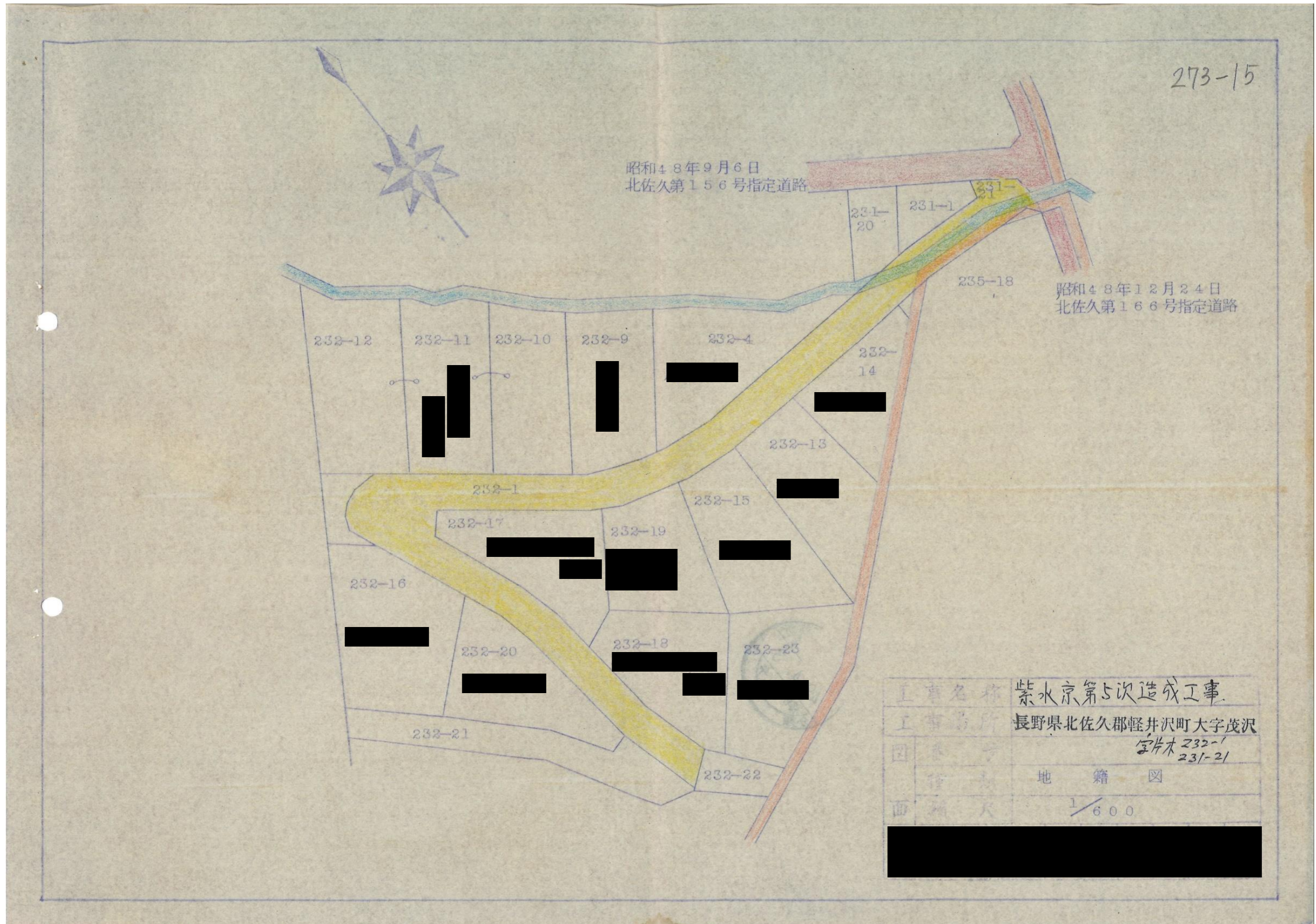
別紙のとおり

(注意)

1. 「指定道路の種類」欄は、建築基準法第 42 条第 1 項第 4 号の規定による指定に係る道路は「4 号道路」、同法第 42 条第 1 項第 5 号の規定による指定に係る道路は「5 号道路」、同法第 42 条第 2 項の規定による指定に係る道路は「2 項道路」、同法第 42 条第 4 項の規定による指定に係る道路は「4 項道路」、同法第 68 条の 7 第 1 項の規定による指定に係る道路は「予定道路」と記載する。
2. 「申請者の氏名」欄は、建築基準法第 42 条第 1 項第 5 号の規定による指定をした場合に記載する。
3. 「水平距離指定の年月日」欄、「水平距離指定に係る道路の部分の位置」欄、「水平距離指定に係る道路の部分の幅員」欄及び「水平距離」は、建築基準法第 42 条第 3 項の規定による水平距離の指定をした場合に記載する。
4. 位置図には、方位、縮尺、指定道路の位置、延長及び幅員並びに水平距離指定に係る道路の部分の位置及び延長並びに水平距離を表示すること。また、必要に応じて関係図面を添付すること。

別紙

位置図 (北佐久第 174 号)



# 指 定 道 路 調 書

（第一面）

整理番号	北佐久第 175 号	指定道路図対照番号	北佐久第 175 号	指定道路の種類	第 5 号道路	
指定の年月日	昭和 49 年 6 月 3 日	指定道路の延長	112.00 メートル		指定道路の幅員	6.00 メートル
指定道路の位置	北佐久郡軽井沢町大字茂沢字片木 230 番地 1、230 番地 2					
申請者の氏名	[Redacted Name]					
水平距離指定の年月日		水平距離指定に係る道路の部分の延長	メートル	水平距離	メートル	
水平距離指定に係る道路の部分の位置						
その他						

位置図 (北佐久第 175 号)

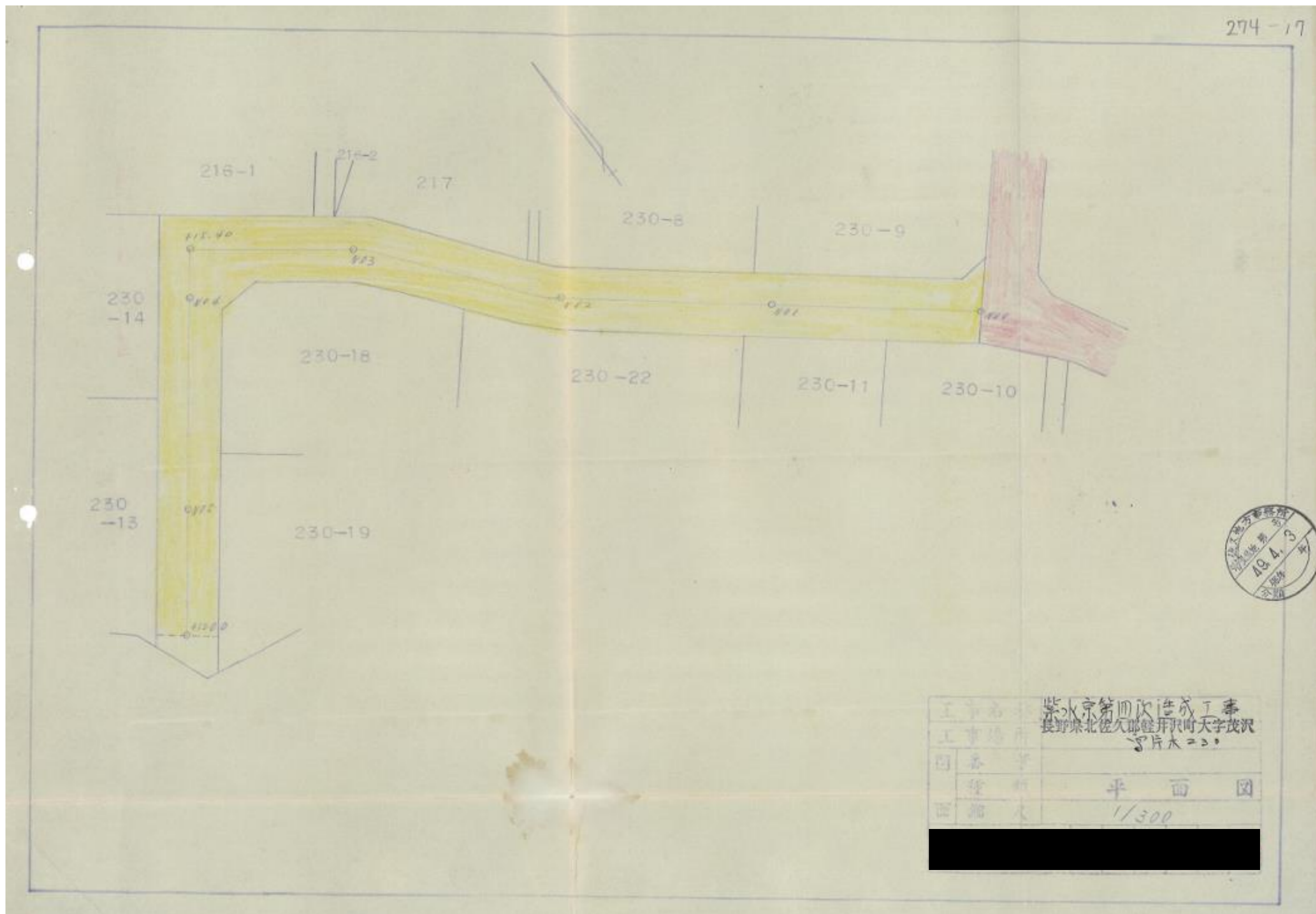
別紙のとおり

(注意)

1. 「指定道路の種類」欄は、建築基準法第 42 条第 1 項第 4 号の規定による指定に係る道路は「4 号道路」、同法第 42 条第 1 項第 5 号の規定による指定に係る道路は「5 号道路」、同法第 42 条第 2 項の規定による指定に係る道路は「2 項道路」、同法第 42 条第 4 項の規定による指定に係る道路は「4 項道路」、同法第 68 条の 7 第 1 項の規定による指定に係る道路は「予定道路」と記載する。
2. 「申請者の氏名」欄は、建築基準法第 42 条第 1 項第 5 号の規定による指定をした場合に記載する。
3. 「水平距離指定の年月日」欄、「水平距離指定に係る道路の部分の位置」欄、「水平距離指定に係る道路の部分の幅員」欄及び「水平距離」は、建築基準法第 42 条第 3 項の規定による水平距離の指定をした場合に記載する。
4. 位置図には、方位、縮尺、指定道路の位置、延長及び幅員並びに水平距離指定に係る道路の部分の位置及び延長並びに水平距離を表示すること。また、必要に応じて関係図面を添付すること。

別紙

位置図 (北佐久第 175 号)



# 指 定 道 路 調 書

（第一面）

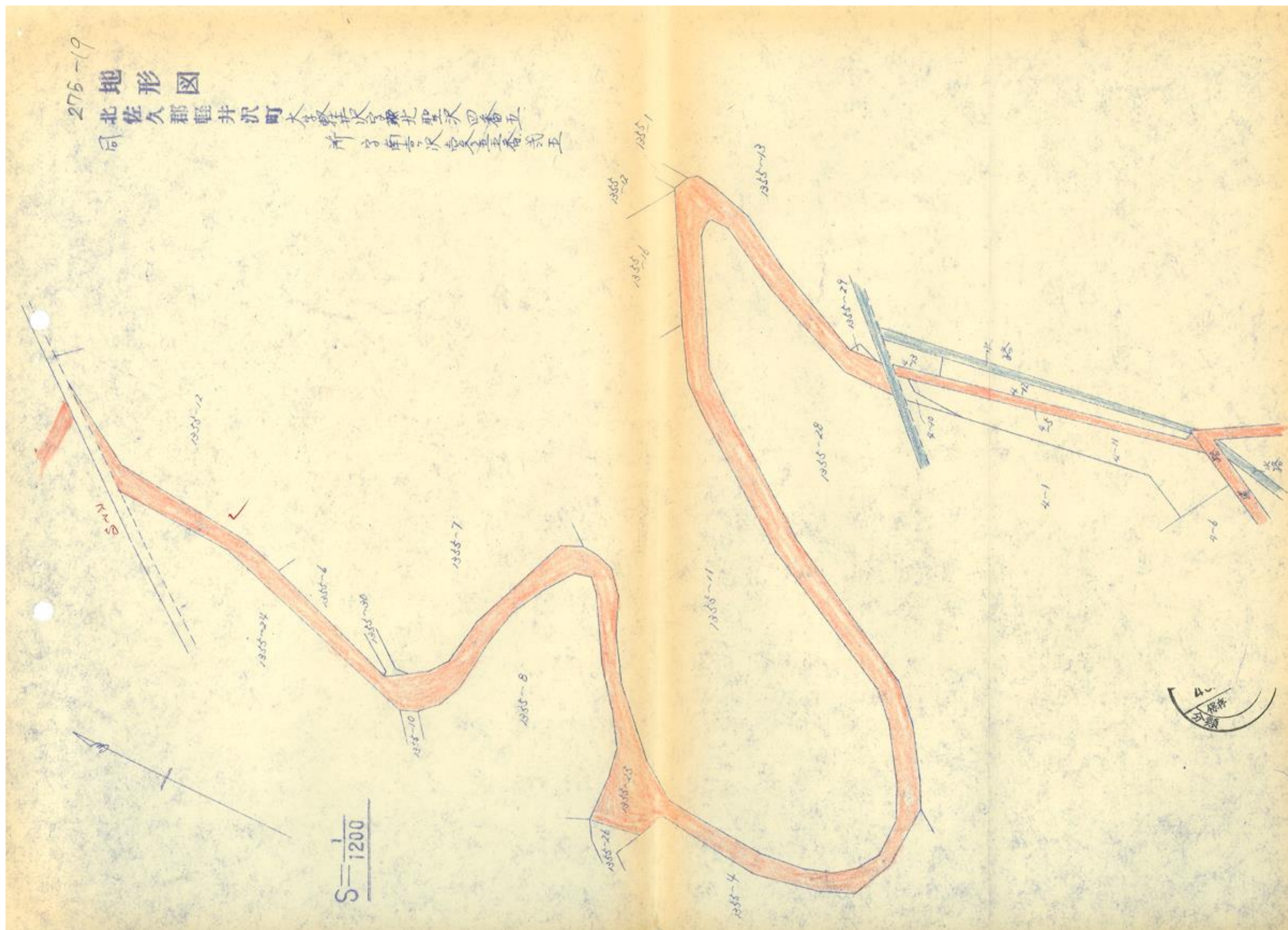
整理番号	北佐久第 176 号	指定道路図対照番号	北佐久第 176 号	指定道路の種類	第 5 号道路	
指定の年月日	昭和 49 年 6 月 3 日	指定道路の延長	693.80 メートル		指定道路の幅員	4.00 メートル
指定道路の位置	北佐久郡軽井沢町大字軽井沢字北聖沢 4 番地 5 字南吉ヶ沢 1355 番地 25					
申請者の氏名	[REDACTED]					
水平距離指定の年月日		水平距離指定に係る道路の部分の延長	メートル	水平距離	メートル	
水平距離指定に係る道路の部分の位置						
その他						

位置図 (北佐久第 176 号)

別紙のとおり

(注意)

1. 「指定道路の種類」欄は、建築基準法第 42 条第 1 項第 4 号の規定による指定に係る道路は「4 号道路」、同法第 42 条第 1 項第 5 号の規定による指定に係る道路は「5 号道路」、同法第 42 条第 2 項の規定による指定に係る道路は「2 項道路」、同法第 42 条第 4 項の規定による指定に係る道路は「4 項道路」、同法第 68 条の 7 第 1 項の規定による指定に係る道路は「予定道路」と記載する。
2. 「申請者の氏名」欄は、建築基準法第 42 条第 1 項第 5 号の規定による指定をした場合に記載する。
3. 「水平距離指定の年月日」欄、「水平距離指定に係る道路の部分の位置」欄、「水平距離指定に係る道路の部分の幅員」欄及び「水平距離」は、建築基準法第 42 条第 3 項の規定による水平距離の指定をした場合に記載する。
4. 位置図には、方位、縮尺、指定道路の位置、延長及び幅員並びに水平距離指定に係る道路の部分の位置及び延長並びに水平距離を表示すること。また、必要に応じて関係図面を添付すること。



# 指 定 道 路 調 書

（第一面）

整理番号	北佐久第 178 号	指定道路図対照番号	北佐久第 178 号	指定道路の種類	第 5 号道路	
指定の年月日	昭和 49 年 12 月 27 日	指定道路の延長	7624.95 メートル		指定道路の幅員	4.00～6.00 メートル
指定道路の位置	北佐久郡軽井沢町大字発地字牛道 513 番地 1、514 番地 1 字日向林 528 番地 1、528 番地 7、528 番地 9、528 番地 13、528 番地 43、528 番地 42、528 番地 53、528 番地 59、538 番地 1、539 番地 12、540 番地 1 字長尾根 496 番地 1、493 番地 1、497 番地 2 字浴地中 505 番地 1、505 番地 2、505 番地 3 字本長沢 522 番地 49、517 番地 50、517 番地 563、517 番地 151、517 番地 157、517 番地 544、517 番地 1、522 番地 4、522 番地 107、517 番地 158					
申請者の氏名	[Redacted Name]					
水平距離指定の年月日		水平距離指定に係る道路の部分の延長	メートル	水平距離	メートル	
水平距離指定に係る道路の部分の位置						
その他	実測図で地番 496 番地 1 の記載なし。					

位置図 (北佐久第 178 号)

別紙のとおり

(注意)

1. 「指定道路の種類」欄は、建築基準法第 42 条第 1 項第 4 号の規定による指定に係る道路は「4 号道路」、同法第 42 条第 1 項第 5 号の規定による指定に係る道路は「5 号道路」、同法第 42 条第 2 項の規定による指定に係る道路は「2 項道路」、同法第 42 条第 4 項の規定による指定に係る道路は「4 項道路」、同法第 68 条の 7 第 1 項の規定による指定に係る道路は「予定道路」と記載する。
2. 「申請者の氏名」欄は、建築基準法第 42 条第 1 項第 5 号の規定による指定をした場合に記載する。
3. 「水平距離指定の年月日」欄、「水平距離指定に係る道路の部分の位置」欄、「水平距離指定に係る道路の部分の幅員」欄及び「水平距離」は、建築基準法第 42 条第 3 項の規定による水平距離の指定をした場合に記載する。
4. 位置図には、方位、縮尺、指定道路の位置、延長及び幅員並びに水平距離指定に係る道路の部分の位置及び延長並びに水平距離を表示すること。また、必要に応じて関係図面を添付すること。

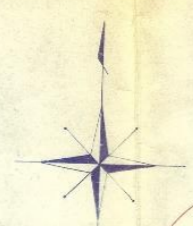


# 軽井沢レイクニュータウン実測図

1:2000

281-10

指定道路



10号線 L=110.0m W=6.00m

20号線 L=415.5m W=4.00m

31号線 L=155.0m W=4.00m

3号線 L=255.0m W=4.00m  
No.1~No.9

21号線 L=218.0m W=4.00m

30号線 L=29.0m W=6.00m

1号線 L=400.0m W=4.00m

22号線 L=178.0m W=4.00m

2号線 L=54.0m W=6.00m





別紙

位置図 (北佐久第 178 号)

