

指 定 道 路 調 書

（第一面）

整理番号	佐久第 115 号	指定道路図対照番号	佐久第 115 号	指定道路の種類	第 5 号道路	
指定の年月日	平成 6 年 2 月 8 日	指定道路の延長	40.00 メートル		指定道路の幅員	6.16 メートル
指定道路の位置	佐久市大字中込字鎮守宮裏 214 番地 6					
申請者の氏名	[REDACTED]					
水平距離指定の年月日		水平距離指定に係る道路の部分の延長	メートル	水平距離	メートル	
水平距離指定に係る道路の部分の位置						
その他						

位置図 (佐久第 115 号)

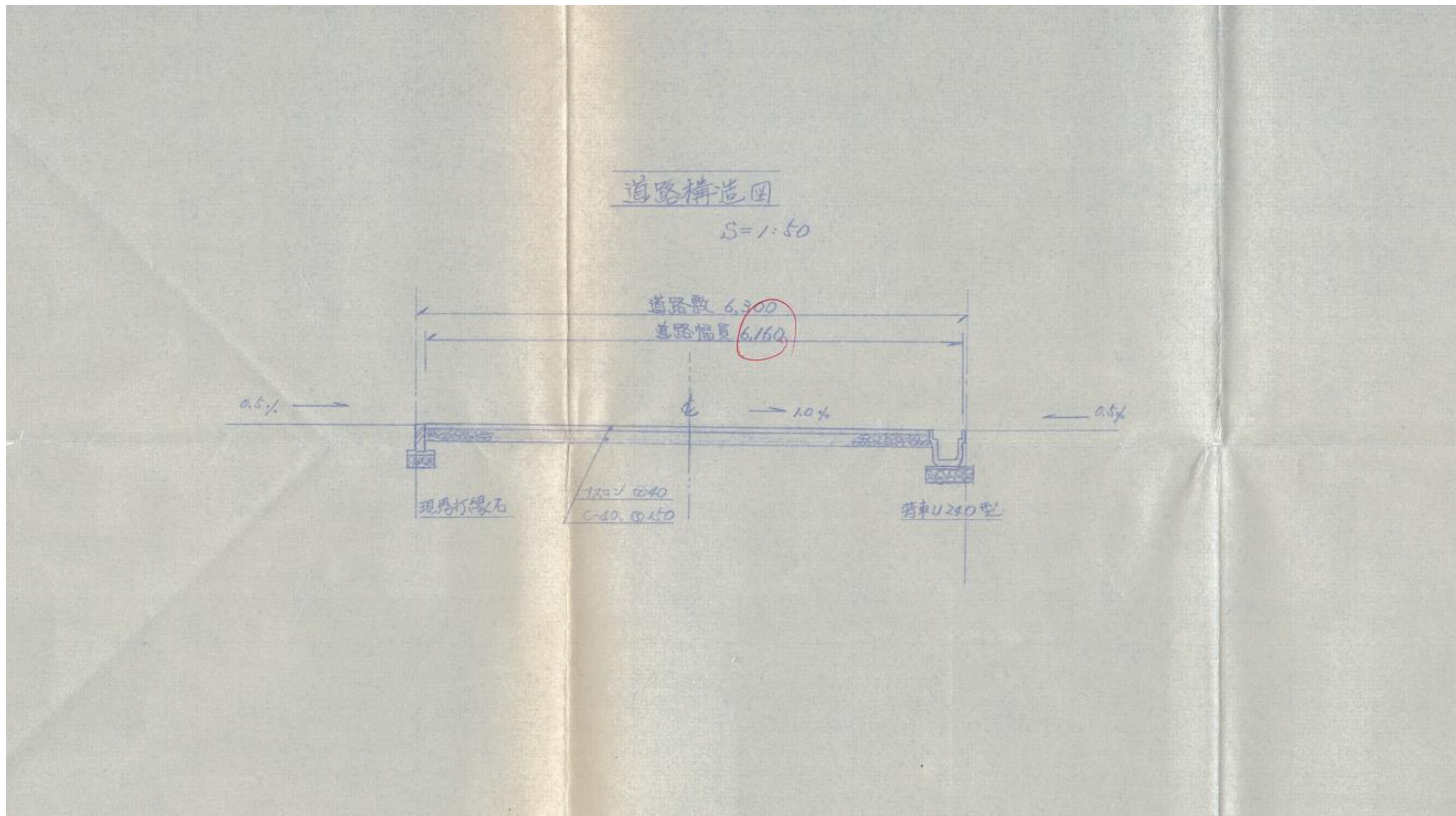
別紙のとおり

(注意)

1. 「指定道路の種類」欄は、建築基準法第 42 条第 1 項第 4 号の規定による指定に係る道路は「4 号道路」、同法第 42 条第 1 項第 5 号の規定による指定に係る道路は「5 号道路」、同法第 42 条第 2 項の規定による指定に係る道路は「2 項道路」、同法第 42 条第 4 項の規定による指定に係る道路は「4 項道路」、同法第 68 条の 7 第 1 項の規定による指定に係る道路は「予定道路」と記載する。
2. 「申請者の氏名」欄は、建築基準法第 42 条第 1 項第 5 号の規定による指定をした場合に記載する。
3. 「水平距離指定の年月日」欄、「水平距離指定に係る道路の部分の位置」欄、「水平距離指定に係る道路の部分の幅員」欄及び「水平距離」は、建築基準法第 42 条第 3 項の規定による水平距離の指定をした場合に記載する。
4. 位置図には、方位、縮尺、指定道路の位置、延長及び幅員並びに水平距離指定に係る道路の部分の位置及び延長並びに水平距離を表示すること。また、必要に応じて関係図面を添付すること。

別紙

位置図 (佐久第 115 号)



指 定 道 路 調 書

（第一面）

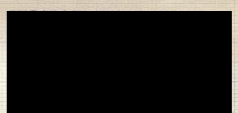
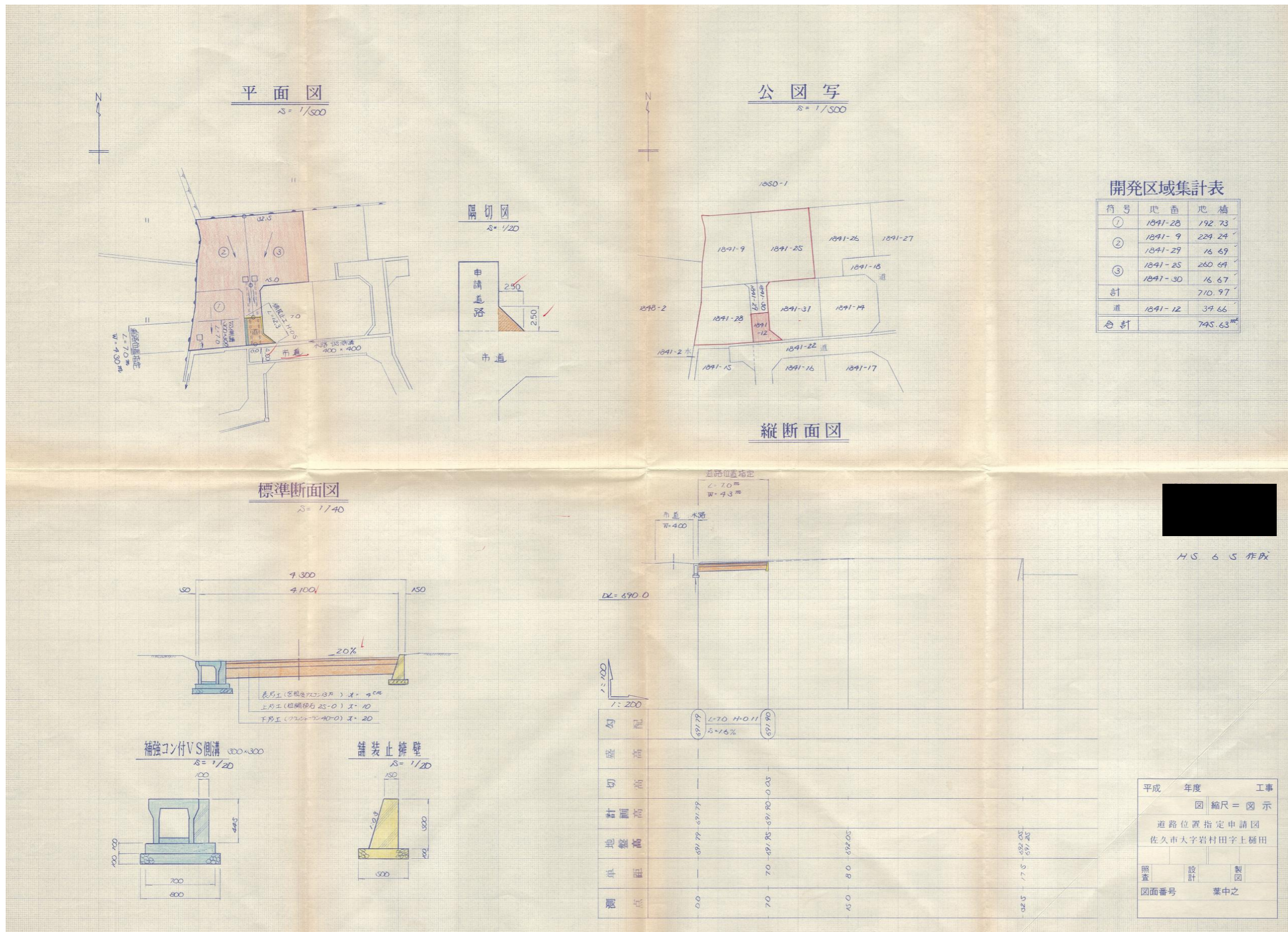
整理番号	佐久第 116 号	指定道路図対照番号	佐久第 116 号	指定道路の種類	第 5 号道路	
指定の年月日	平成 5 年 11 月 29 日	指定道路の延長	7.00 メートル		指定道路の幅員	4.10 メートル
指定道路の位置	佐久市大字岩村田字樋田 1841 番地 12					
申請者の氏名	[Redacted Name]					
水平距離指定の年月日		水平距離指定に係る道路の部分の延長	メートル	水平距離	メートル	
水平距離指定に係る道路の部分の位置						
その他						

位置図 (佐久第 116 号)

別紙のとおり

(注意)

1. 「指定道路の種類」欄は、建築基準法第 42 条第 1 項第 4 号の規定による指定に係る道路は「4 号道路」、同法第 42 条第 1 項第 5 号の規定による指定に係る道路は「5 号道路」、同法第 42 条第 2 項の規定による指定に係る道路は「2 項道路」、同法第 42 条第 4 項の規定による指定に係る道路は「4 項道路」、同法第 68 条の 7 第 1 項の規定による指定に係る道路は「予定道路」と記載する。
2. 「申請者の氏名」欄は、建築基準法第 42 条第 1 項第 5 号の規定による指定をした場合に記載する。
3. 「水平距離指定の年月日」欄、「水平距離指定に係る道路の部分の位置」欄、「水平距離指定に係る道路の部分の幅員」欄及び「水平距離」は、建築基準法第 42 条第 3 項の規定による水平距離の指定をした場合に記載する。
4. 位置図には、方位、縮尺、指定道路の位置、延長及び幅員並びに水平距離指定に係る道路の部分の位置及び延長並びに水平距離を表示すること。また、必要に応じて関係図面を添付すること。



HS 6 S 作成

平成	年度	工事
		道路位置指定申請図
		佐久市大字岩村田字上樋田
照査	設計	製図
図面番号		葉中之

指 定 道 路 調 書

（第一面）

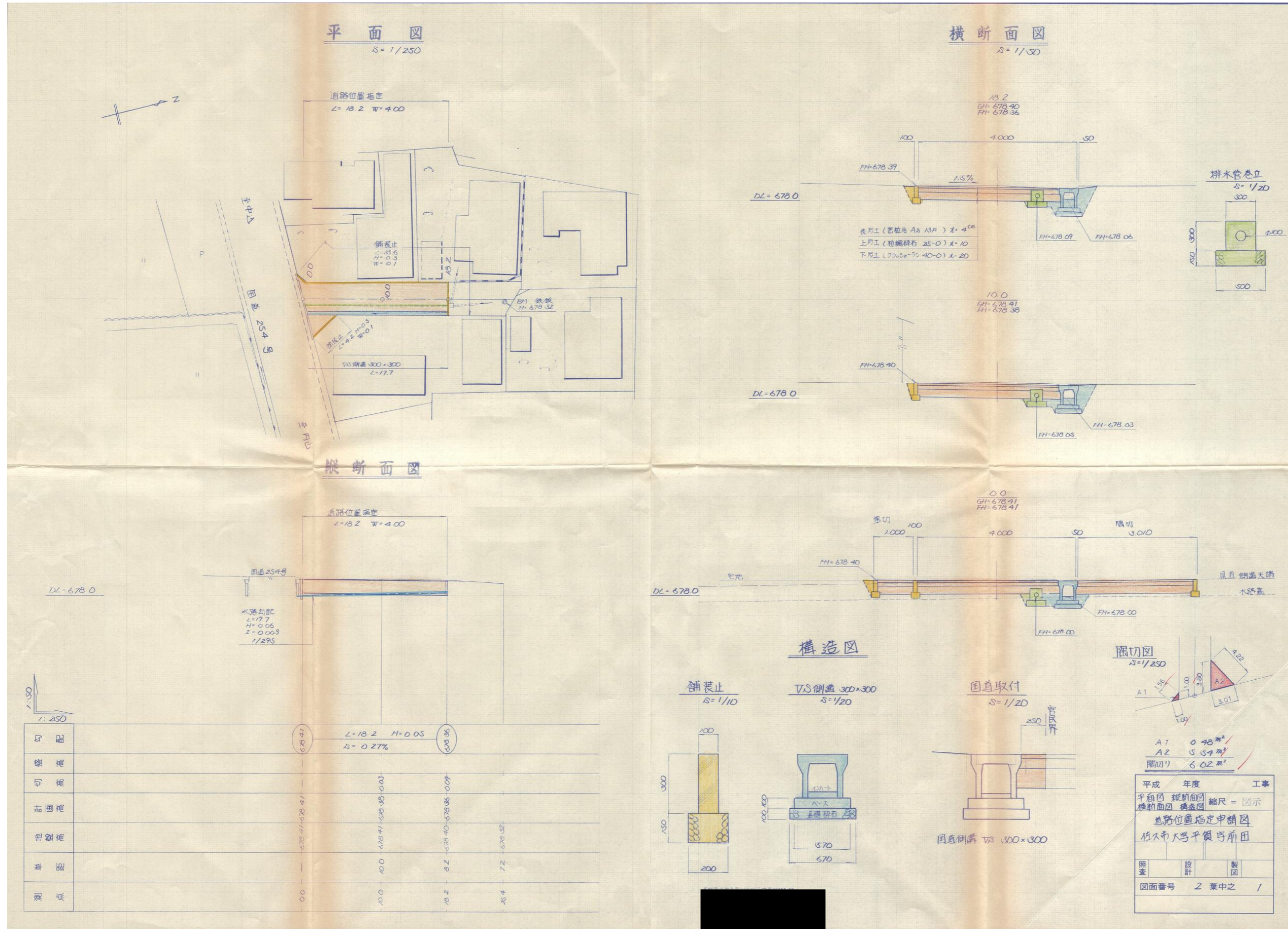
整理番号	佐久第 118 号	指定道路図対照番号	佐久第 118 号	指定道路の種類	第 5 号道路	
指定の年月日	平成 6 年 4 月 11 日	指定道路の延長	18.20 メートル		指定道路の幅員	4.00 メートル
指定道路の位置	佐久市大字平賀字前田 1206 番地 8、1206 番地 13、1206 番地 14、1209 番地 6					
申請者の氏名	[REDACTED]					
水平距離指定の年月日		水平距離指定に係る道路の部分の延長	メートル	水平距離	メートル	
水平距離指定に係る道路の部分の位置						
その他						

位置図 (佐久第 118 号)

別紙のとおり

(注意)

1. 「指定道路の種類」欄は、建築基準法第 42 条第 1 項第 4 号の規定による指定に係る道路は「4 号道路」、同法第 42 条第 1 項第 5 号の規定による指定に係る道路は「5 号道路」、同法第 42 条第 2 項の規定による指定に係る道路は「2 項道路」、同法第 42 条第 4 項の規定による指定に係る道路は「4 項道路」、同法第 68 条の 7 第 1 項の規定による指定に係る道路は「予定道路」と記載する。
2. 「申請者の氏名」欄は、建築基準法第 42 条第 1 項第 5 号の規定による指定をした場合に記載する。
3. 「水平距離指定の年月日」欄、「水平距離指定に係る道路の部分の位置」欄、「水平距離指定に係る道路の部分の幅員」欄及び「水平距離」は、建築基準法第 42 条第 3 項の規定による水平距離の指定をした場合に記載する。
4. 位置図には、方位、縮尺、指定道路の位置、延長及び幅員並びに水平距離指定に係る道路の部分の位置及び延長並びに水平距離を表示すること。また、必要に応じて関係図面を添付すること。



勾配		0.241	L=18.2 H=0.05 S=0.27%	0.288	
盛高					
切高					
計画高					
地盤高		0.76	0.78	0.80	0.82
単距			10.0	8.2	7.2
測点		0.0	10.0	18.2	25.4

平成	年度	工事
平面図	縦断面図	横断面図
縮尺 = 図示		
道路位置指定申請図		
佐久市大野平質写前田		
照査	設計	製図
図面番号 2 葉中之 1		

指 定 道 路 調 書

（第一面）

整理番号	佐久第 120 号	指定道路図対照番号	佐久第 120 号	指定道路の種類	第 5 号道路	
指定の年月日	平成 6 年 2 月 10 日	指定道路の延長	39.00 メートル		指定道路の幅員	4.00～6.00 メートル
指定道路の位置	佐久市大字平賀字入江 1522 番地 1、1524 番地 6					
申請者の氏名	[Redacted Name]					
水平距離指定の年月日		水平距離指定に係る道路の部分の延長	メートル	水平距離	メートル	
水平距離指定に係る道路の部分の位置						
その他						

位置図 (佐久第 120 号)

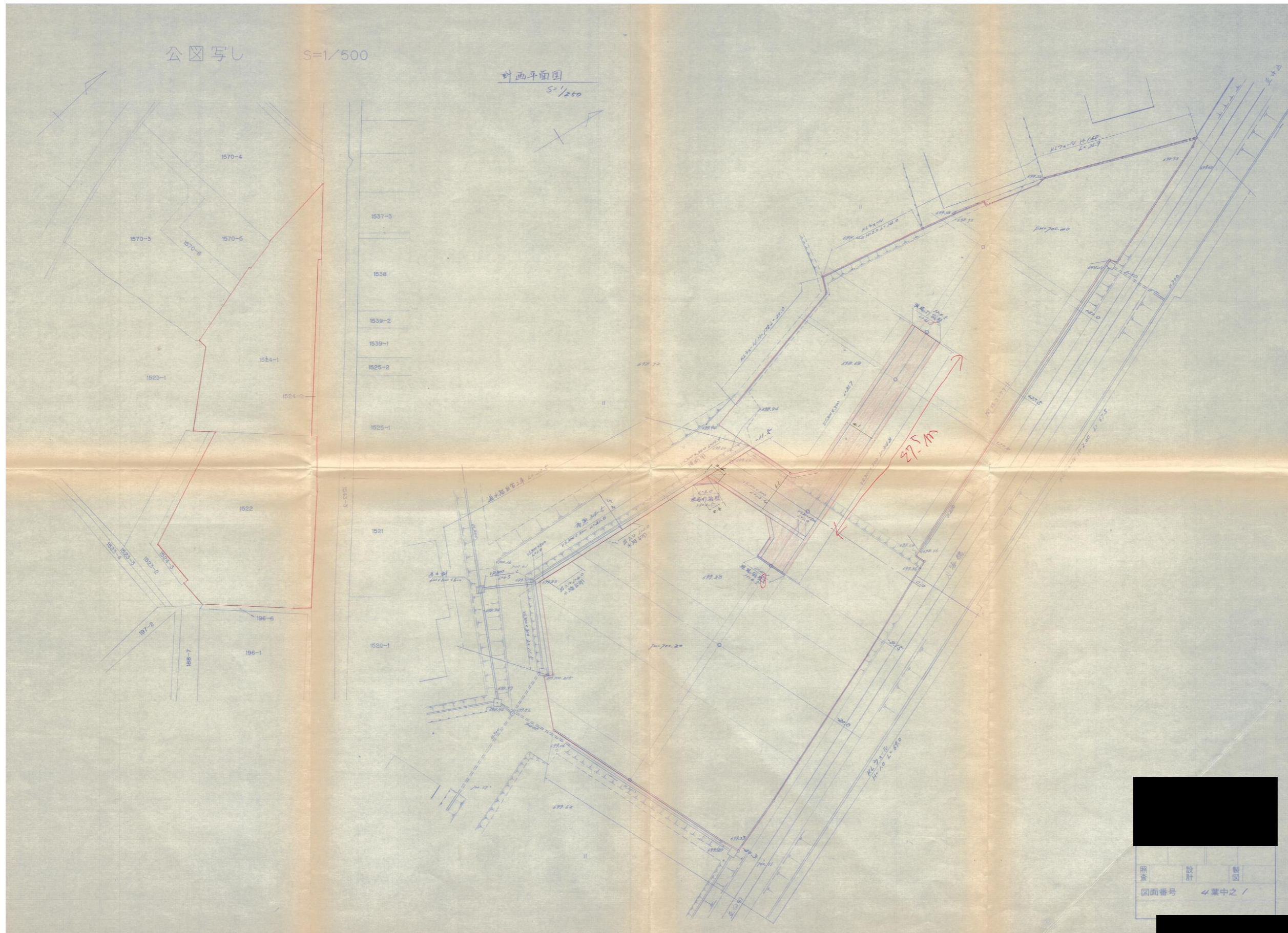
別紙のとおり

(注意)

1. 「指定道路の種類」欄は、建築基準法第 42 条第 1 項第 4 号の規定による指定に係る道路は「4 号道路」、同法第 42 条第 1 項第 5 号の規定による指定に係る道路は「5 号道路」、同法第 42 条第 2 項の規定による指定に係る道路は「2 項道路」、同法第 42 条第 4 項の規定による指定に係る道路は「4 項道路」、同法第 68 条の 7 第 1 項の規定による指定に係る道路は「予定道路」と記載する。
2. 「申請者の氏名」欄は、建築基準法第 42 条第 1 項第 5 号の規定による指定をした場合に記載する。
3. 「水平距離指定の年月日」欄、「水平距離指定に係る道路の部分の位置」欄、「水平距離指定に係る道路の部分の幅員」欄及び「水平距離」は、建築基準法第 42 条第 3 項の規定による水平距離の指定をした場合に記載する。
4. 位置図には、方位、縮尺、指定道路の位置、延長及び幅員並びに水平距離指定に係る道路の部分の位置及び延長並びに水平距離を表示すること。また、必要に応じて関係図面を添付すること。

別紙

位置図 (佐久第 120 号)



指 定 道 路 調 書

（第一面）

整理番号	佐久第 121 号	指定道路図対照番号	佐久第 121 号	指定道路の種類	第 5 号道路	
指定の年月日	平成 6 年 1 月 18 日	指定道路の延長	27.00 メートル		指定道路の幅員	4.00 メートル
指定道路の位置	佐久市大字大沢字城下 430 番地 1					
申請者の氏名	[Redacted Name]					
水平距離指定の年月日		水平距離指定に係る道路の部分の延長	メートル	水平距離	メートル	
水平距離指定に係る道路の部分の位置						
その他						

位置図 (佐久第 121 号)

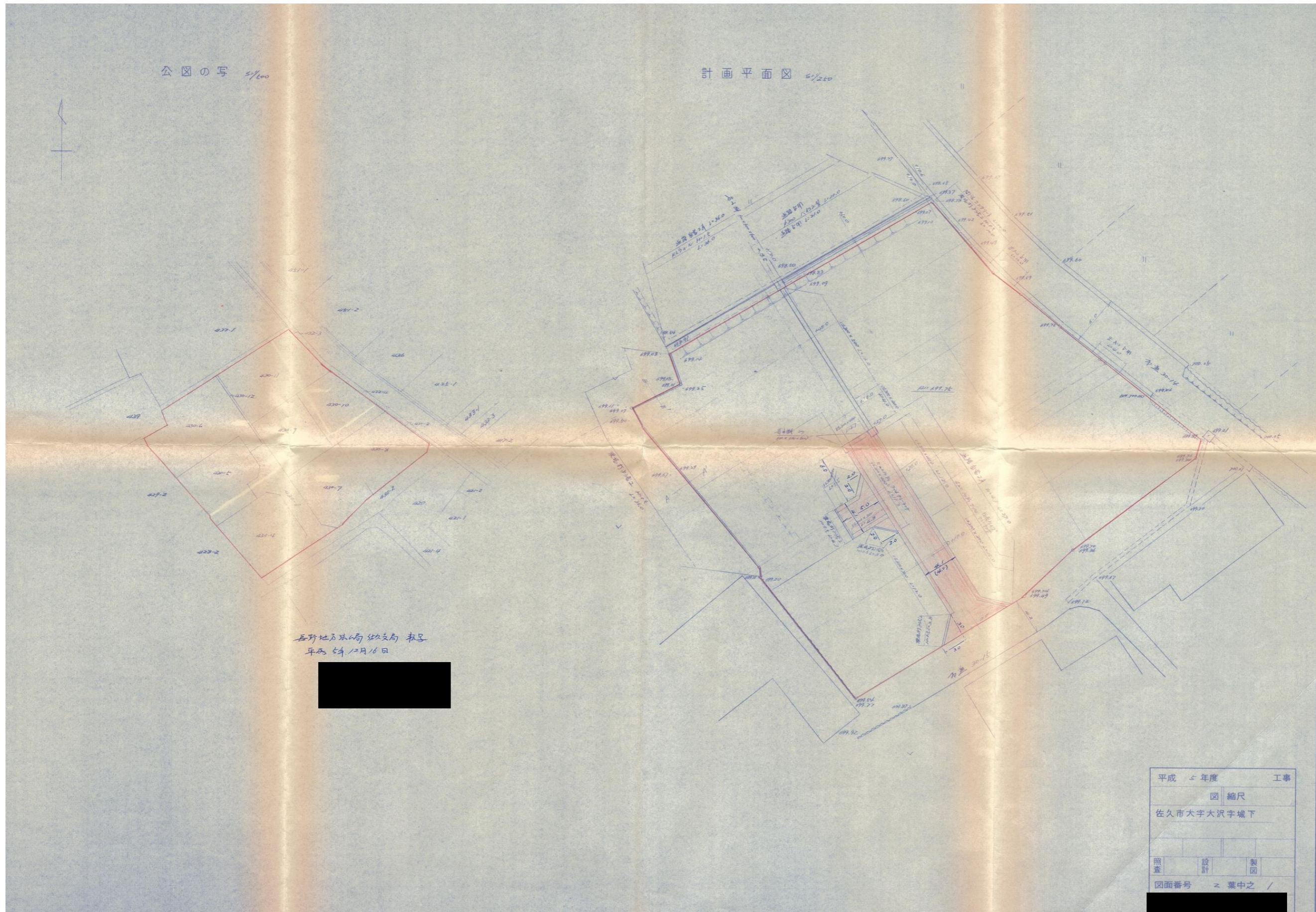
別紙のとおり

(注意)

1. 「指定道路の種類」欄は、建築基準法第 42 条第 1 項第 4 号の規定による指定に係る道路は「4 号道路」、同法第 42 条第 1 項第 5 号の規定による指定に係る道路は「5 号道路」、同法第 42 条第 2 項の規定による指定に係る道路は「2 項道路」、同法第 42 条第 4 項の規定による指定に係る道路は「4 項道路」、同法第 68 条の 7 第 1 項の規定による指定に係る道路は「予定道路」と記載する。
2. 「申請者の氏名」欄は、建築基準法第 42 条第 1 項第 5 号の規定による指定をした場合に記載する。
3. 「水平距離指定の年月日」欄、「水平距離指定に係る道路の部分の位置」欄、「水平距離指定に係る道路の部分の幅員」欄及び「水平距離」は、建築基準法第 42 条第 3 項の規定による水平距離の指定をした場合に記載する。
4. 位置図には、方位、縮尺、指定道路の位置、延長及び幅員並びに水平距離指定に係る道路の部分の位置及び延長並びに水平距離を表示すること。また、必要に応じて関係図面を添付すること。

別紙

位置図 (佐久第 121 号)



指 定 道 路 調 書

（第一面）

整理番号	佐久第 122 号	指定道路図対照番号	佐久第 122 号	指定道路の種類	第 5 号道路	
指定の年月日	平成 6 年 4 月 28 日	指定道路の延長	50.40 メートル		指定道路の幅員	4.00～6.00 メートル
指定道路の位置	佐久市大字志賀字柳田 5647 番地 1					
申請者の氏名						
水平距離指定の年月日		水平距離指定に係る道路の部分の延長	メートル	水平距離	メートル	
水平距離指定に係る道路の部分の位置						
その他						

位置図 (佐久第 122 号)

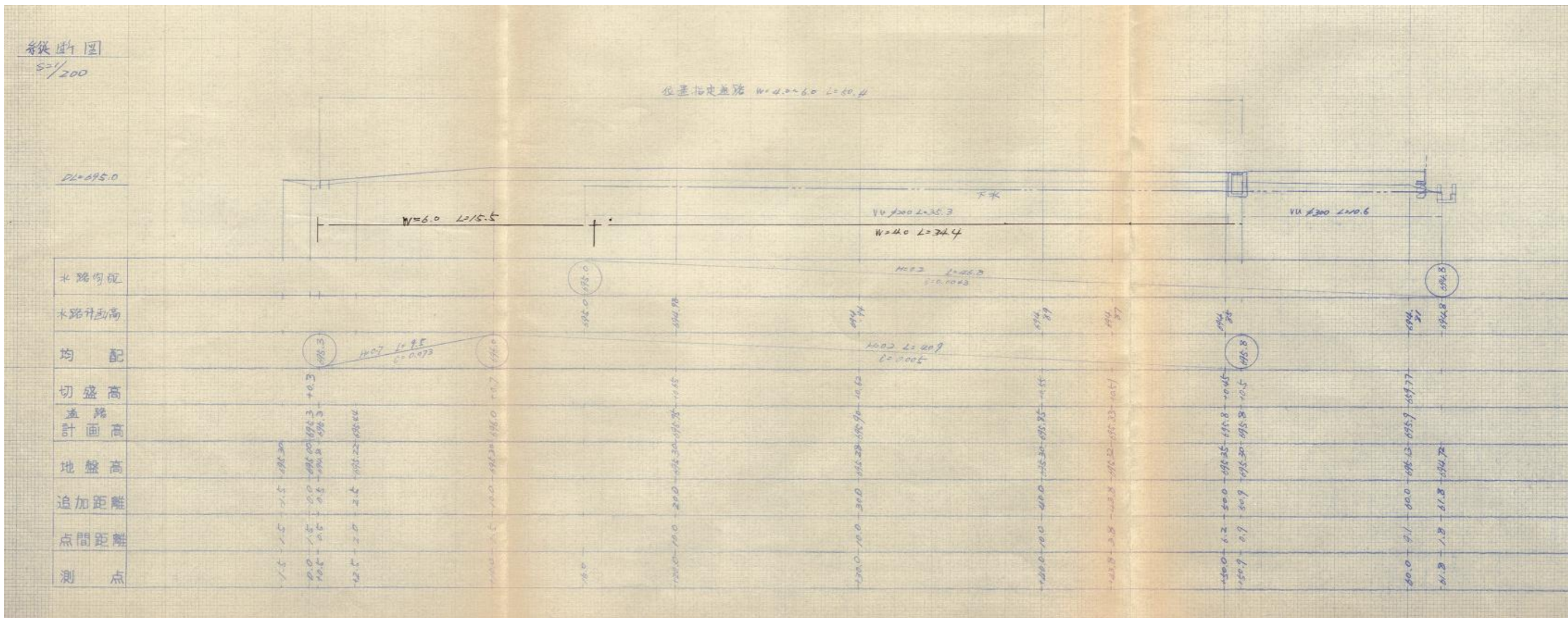
別紙のとおり

(注意)

1. 「指定道路の種類」欄は、建築基準法第 42 条第 1 項第 4 号の規定による指定に係る道路は「4 号道路」、同法第 42 条第 1 項第 5 号の規定による指定に係る道路は「5 号道路」、同法第 42 条第 2 項の規定による指定に係る道路は「2 項道路」、同法第 42 条第 4 項の規定による指定に係る道路は「4 項道路」、同法第 68 条の 7 第 1 項の規定による指定に係る道路は「予定道路」と記載する。
2. 「申請者の氏名」欄は、建築基準法第 42 条第 1 項第 5 号の規定による指定をした場合に記載する。
3. 「水平距離指定の年月日」欄、「水平距離指定に係る道路の部分の位置」欄、「水平距離指定に係る道路の部分の幅員」欄及び「水平距離」は、建築基準法第 42 条第 3 項の規定による水平距離の指定をした場合に記載する。
4. 位置図には、方位、縮尺、指定道路の位置、延長及び幅員並びに水平距離指定に係る道路の部分の位置及び延長並びに水平距離を表示すること。また、必要に応じて関係図面を添付すること。

別紙

位置図 (佐久第 122 号)



指 定 道 路 調 査 書

（第一面）

整理番号	佐久第 125 号	指定道路図対照番号	佐久第 125 号	指定道路の種類	第 5 号道路	
指定の年月日	平成 6 年 9 月 12 日	指定道路の延長	55.70 メートル		指定道路の幅員	4.00 メートル
指定道路の位置	佐久市大字平賀字北谷津 4447 番地 1、4447 番地 5、4448 番地 3、4448 番地 9、4448 番地 12、4453 番地 2					
申請者の氏名	[Redacted Name]					
水平距離指定の年月日		水平距離指定に係る道路の部分の延長	メートル	水平距離	メートル	
水平距離指定に係る道路の部分の位置						
その他						

位置図 (佐久第 125 号)

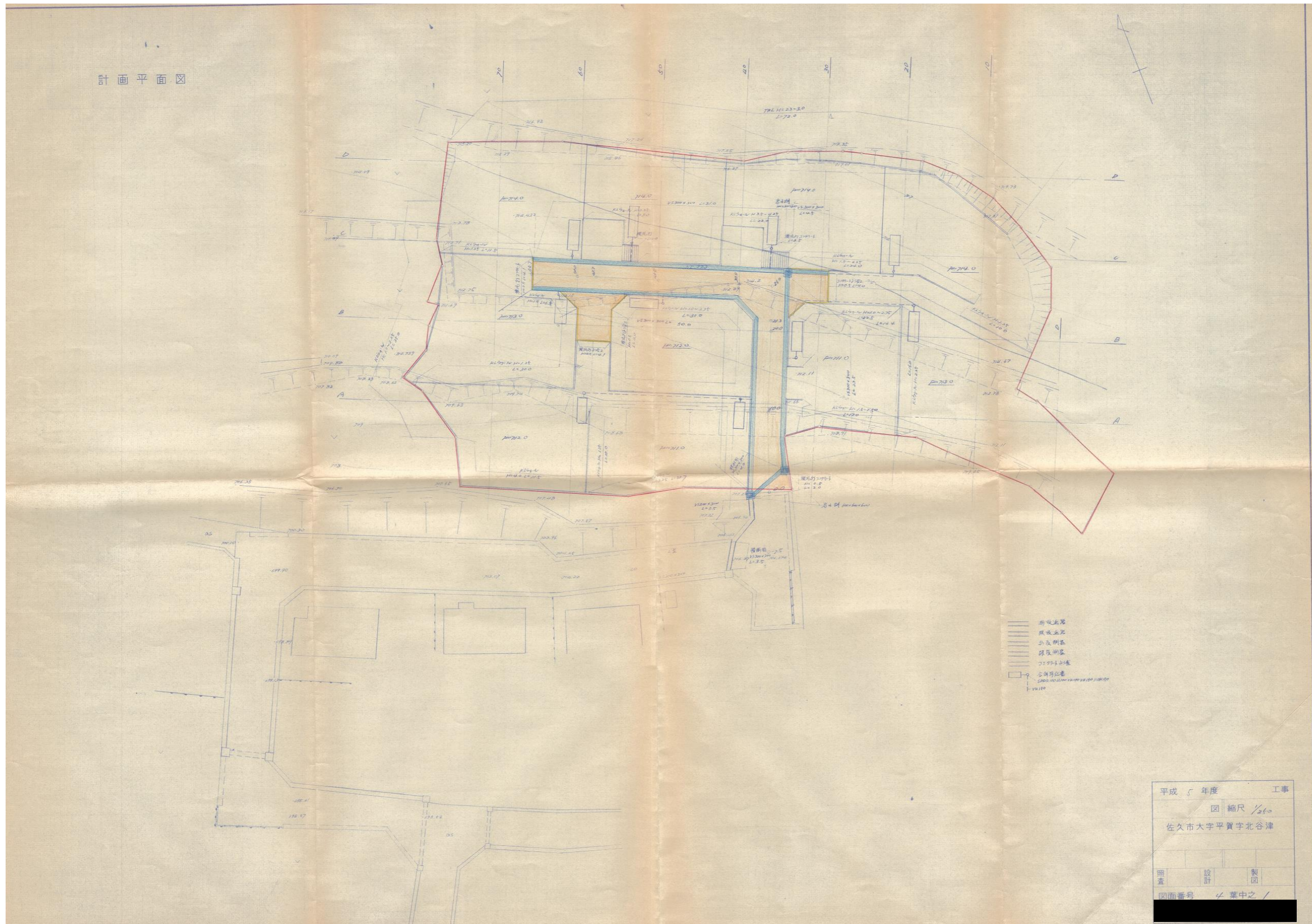
別紙のとおり

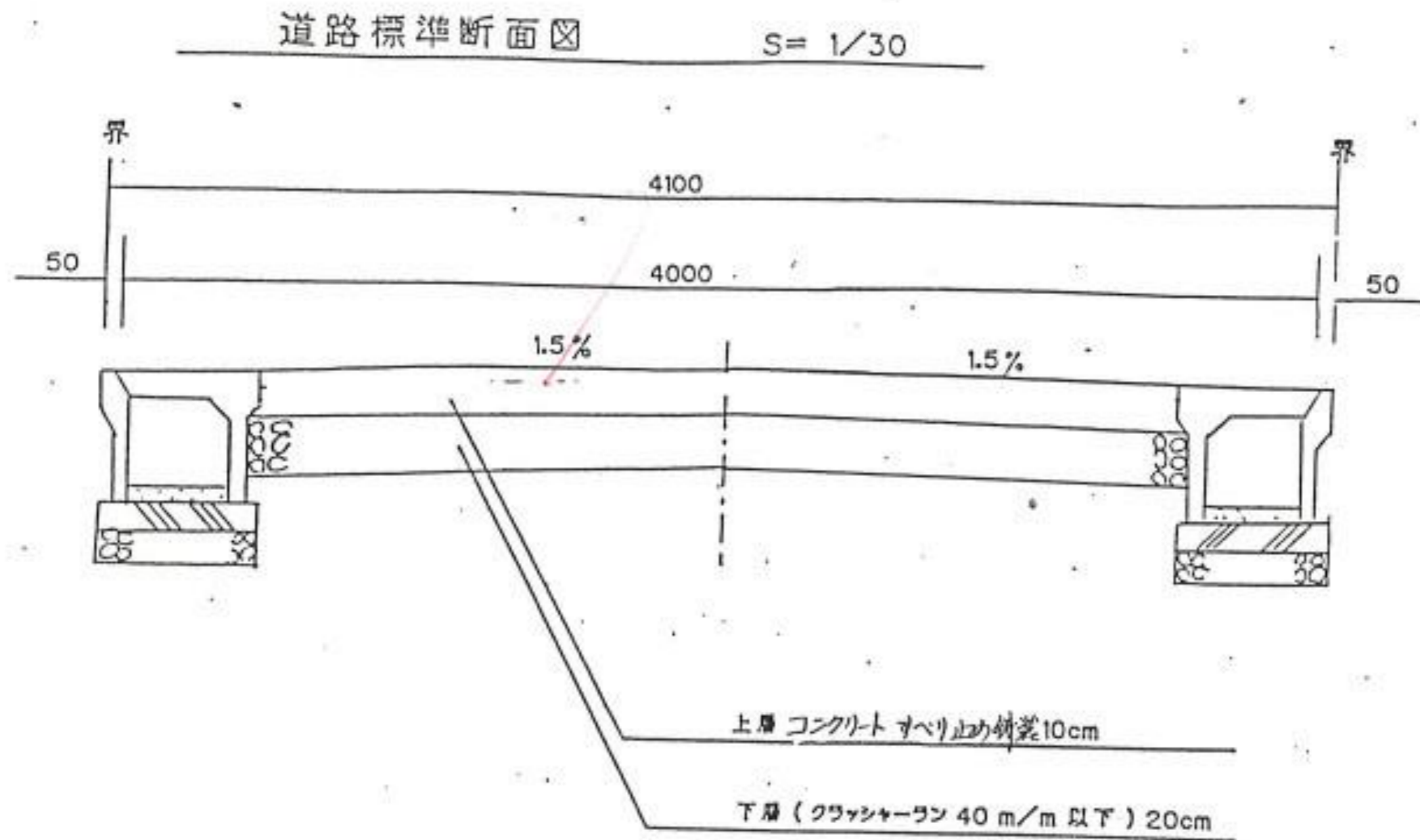
(注意)

1. 「指定道路の種類」欄は、建築基準法第 42 条第 1 項第 4 号の規定による指定に係る道路は「4 号道路」、同法第 42 条第 1 項第 5 号の規定による指定に係る道路は「5 号道路」、同法第 42 条第 2 項の規定による指定に係る道路は「2 項道路」、同法第 42 条第 4 項の規定による指定に係る道路は「4 項道路」、同法第 68 条の 7 第 1 項の規定による指定に係る道路は「予定道路」と記載する。
2. 「申請者の氏名」欄は、建築基準法第 42 条第 1 項第 5 号の規定による指定をした場合に記載する。
3. 「水平距離指定の年月日」欄、「水平距離指定に係る道路の部分の位置」欄、「水平距離指定に係る道路の部分の幅員」欄及び「水平距離」は、建築基準法第 42 条第 3 項の規定による水平距離の指定をした場合に記載する。
4. 位置図には、方位、縮尺、指定道路の位置、延長及び幅員並びに水平距離指定に係る道路の部分の位置及び延長並びに水平距離を表示すること。また、必要に応じて関係図面を添付すること。

別紙

位置図 (佐久第 125 号)





指 定 道 路 調 書

（第一面）

整理番号	佐久第 126 号	指定道路図対照番号	佐久第 126 号	指定道路の種類	第 5 号道路	
指定の年月日	平成 6 年 6 月 20 日	指定道路の延長	58.10 メートル		指定道路の幅員	4.00 メートル
指定道路の位置	佐久市大字高柳字於毛田 66 番地 5					
申請者の氏名						
水平距離指定の年月日		水平距離指定に係る道路の部分の延長	メートル	水平距離	メートル	
水平距離指定に係る道路の部分の位置						
その他						

位置図 (佐久第 126 号)

別紙のとおり

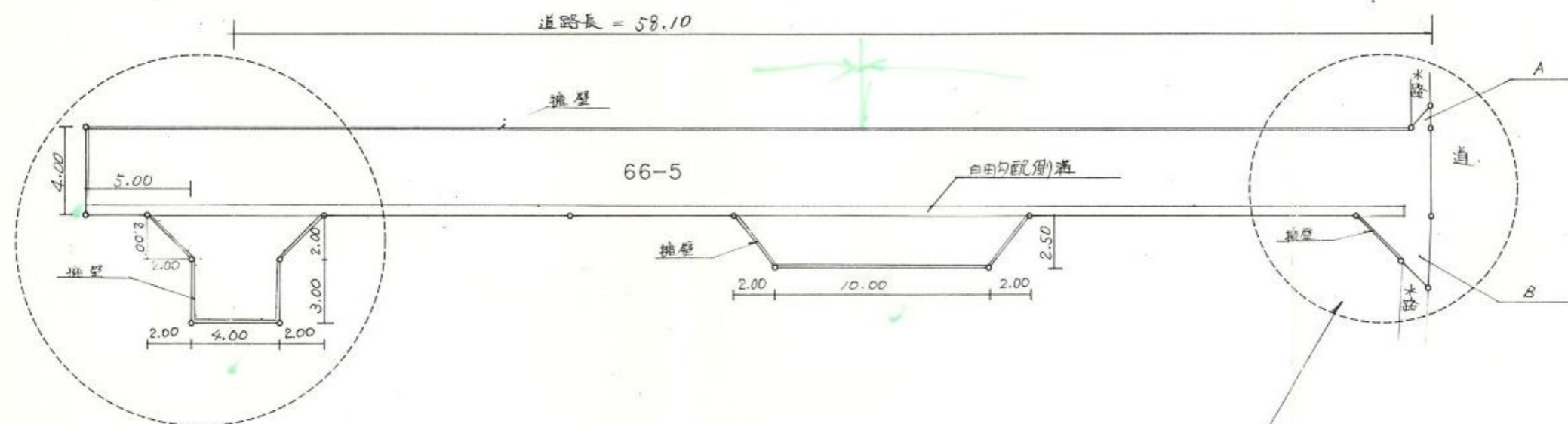
(注意)

1. 「指定道路の種類」欄は、建築基準法第 42 条第 1 項第 4 号の規定による指定に係る道路は「4 号道路」、同法第 42 条第 1 項第 5 号の規定による指定に係る道路は「5 号道路」、同法第 42 条第 2 項の規定による指定に係る道路は「2 項道路」、同法第 42 条第 4 項の規定による指定に係る道路は「4 項道路」、同法第 68 条の 7 第 1 項の規定による指定に係る道路は「予定道路」と記載する。
2. 「申請者の氏名」欄は、建築基準法第 42 条第 1 項第 5 号の規定による指定をした場合に記載する。
3. 「水平距離指定の年月日」欄、「水平距離指定に係る道路の部分の位置」欄、「水平距離指定に係る道路の部分の幅員」欄及び「水平距離」は、建築基準法第 42 条第 3 項の規定による水平距離の指定をした場合に記載する。
4. 位置図には、方位、縮尺、指定道路の位置、延長及び幅員並びに水平距離指定に係る道路の部分の位置及び延長並びに水平距離を表示すること。また、必要に応じて関係図面を添付すること。

道路の位置指定 平面図

縮尺 1/250

単位 : m



角切り2メートル以上とれない場合の条件 $A+B \geq 6m^2$ を使用 (角切り面積計算書参考)

終端の転回広場 片側のみとする場合を使用

作製日	H66月 1日
[Redacted]	

指 定 道 路 調 書

（第一面）

整理番号	佐久第 127 号	指定道路図対照番号	佐久第 127 号	指定道路の種類	第 5 号道路	
指定の年月日	平成 6 年 9 月 27 日	指定道路の延長	54.30 メートル		指定道路の幅員	4.00～6.00 メートル
指定道路の位置	佐久市大字前山字森下 163 番地 1					
申請者の氏名	[REDACTED]					
水平距離指定の年月日		水平距離指定に係る道路の部分の延長	メートル	水平距離	メートル	
水平距離指定に係る道路の部分の位置						
その他						

位置図 (佐久第 127 号)

別紙のとおり

(注意)

1. 「指定道路の種類」欄は、建築基準法第 42 条第 1 項第 4 号の規定による指定に係る道路は「4 号道路」、同法第 42 条第 1 項第 5 号の規定による指定に係る道路は「5 号道路」、同法第 42 条第 2 項の規定による指定に係る道路は「2 項道路」、同法第 42 条第 4 項の規定による指定に係る道路は「4 項道路」、同法第 68 条の 7 第 1 項の規定による指定に係る道路は「予定道路」と記載する。
2. 「申請者の氏名」欄は、建築基準法第 42 条第 1 項第 5 号の規定による指定をした場合に記載する。
3. 「水平距離指定の年月日」欄、「水平距離指定に係る道路の部分の位置」欄、「水平距離指定に係る道路の部分の幅員」欄及び「水平距離」は、建築基準法第 42 条第 3 項の規定による水平距離の指定をした場合に記載する。
4. 位置図には、方位、縮尺、指定道路の位置、延長及び幅員並びに水平距離指定に係る道路の部分の位置及び延長並びに水平距離を表示すること。また、必要に応じて関係図面を添付すること。

指 定 道 路 調 書

（第一面）

整理番号	佐久第 129 号	指定道路図対照番号	佐久第 129 号	指定道路の種類	第 5 号道路	
指定の年月日	平成 6 年 9 月 2 日	指定道路の延長	14.50 メートル		指定道路の幅員	4.00 メートル
指定道路の位置	佐久市大字平賀字北口 2141 番地 13、2141 番地 14、2141 番地 15					
申請者の氏名						
水平距離指定の年月日		水平距離指定に係る道路の部分の延長	メートル	水平距離	メートル	
水平距離指定に係る道路の部分の位置						
その他						

位置図 (佐久第 129 号)

別紙のとおり

(注意)

1. 「指定道路の種類」欄は、建築基準法第 42 条第 1 項第 4 号の規定による指定に係る道路は「4 号道路」、同法第 42 条第 1 項第 5 号の規定による指定に係る道路は「5 号道路」、同法第 42 条第 2 項の規定による指定に係る道路は「2 項道路」、同法第 42 条第 4 項の規定による指定に係る道路は「4 項道路」、同法第 68 条の 7 第 1 項の規定による指定に係る道路は「予定道路」と記載する。
2. 「申請者の氏名」欄は、建築基準法第 42 条第 1 項第 5 号の規定による指定をした場合に記載する。
3. 「水平距離指定の年月日」欄、「水平距離指定に係る道路の部分の位置」欄、「水平距離指定に係る道路の部分の幅員」欄及び「水平距離」は、建築基準法第 42 条第 3 項の規定による水平距離の指定をした場合に記載する。
4. 位置図には、方位、縮尺、指定道路の位置、延長及び幅員並びに水平距離指定に係る道路の部分の位置及び延長並びに水平距離を表示すること。また、必要に応じて関係図面を添付すること。

指 定 道 路 調 書

（第一面）

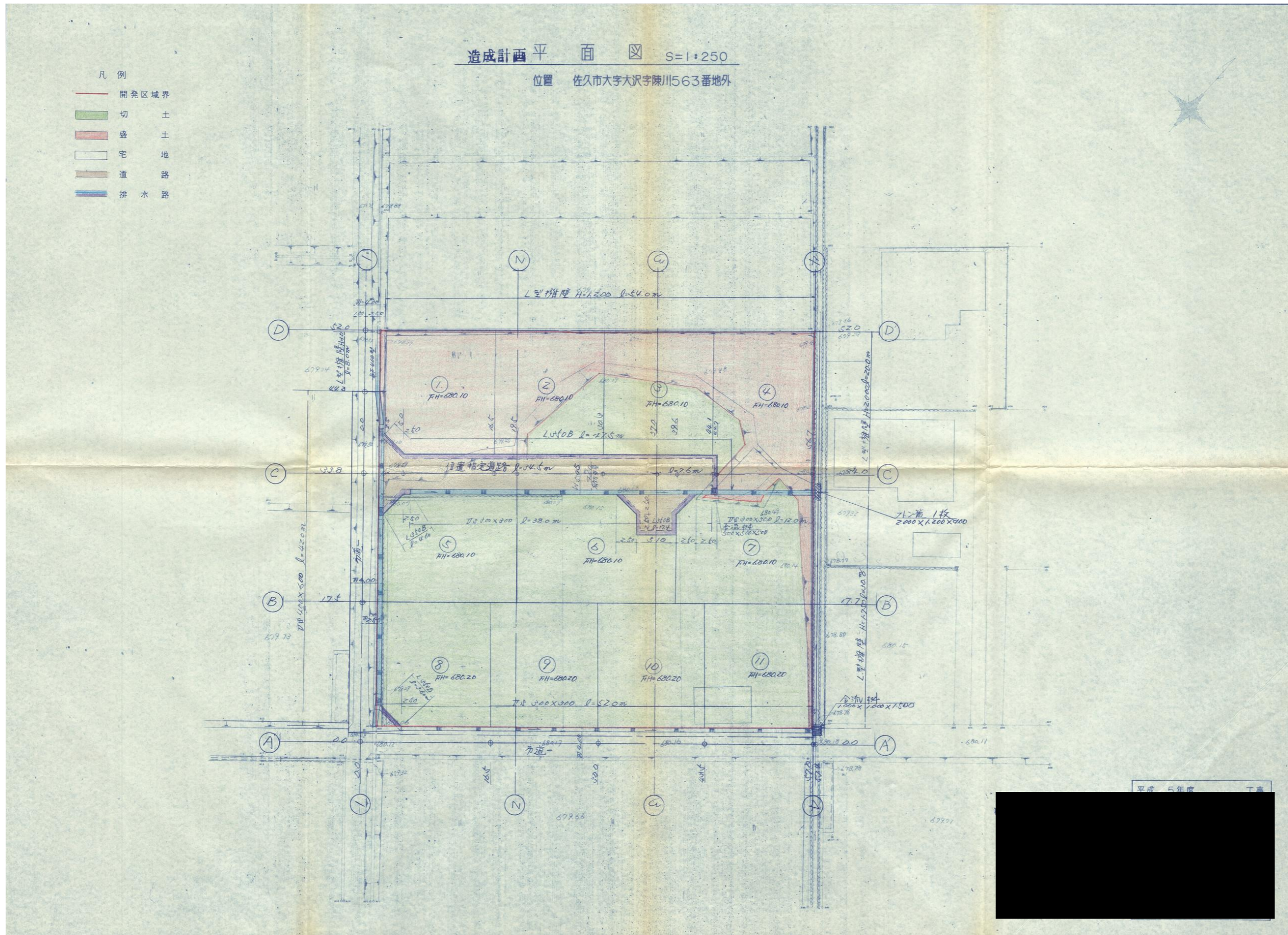
整理番号	佐久第 136 号	指定道路図対照番号	佐久第 136 号	指定道路の種類	第 5 号道路	
指定の年月日	平成 7 年 3 月 13 日	指定道路の延長	34.50 メートル		指定道路の幅員	5.05 メートル
指定道路の位置	佐久市大字大沢字陳川 563 番地 4					
申請者の氏名						
水平距離指定の年月日		水平距離指定に係る道路の部分の延長	メートル	水平距離	メートル	
水平距離指定に係る道路の部分の位置						
その他						

位置図 (佐久第 136 号)

別紙のとおり

(注意)

1. 「指定道路の種類」欄は、建築基準法第 42 条第 1 項第 4 号の規定による指定に係る道路は「4 号道路」、同法第 42 条第 1 項第 5 号の規定による指定に係る道路は「5 号道路」、同法第 42 条第 2 項の規定による指定に係る道路は「2 項道路」、同法第 42 条第 4 項の規定による指定に係る道路は「4 項道路」、同法第 68 条の 7 第 1 項の規定による指定に係る道路は「予定道路」と記載する。
2. 「申請者の氏名」欄は、建築基準法第 42 条第 1 項第 5 号の規定による指定をした場合に記載する。
3. 「水平距離指定の年月日」欄、「水平距離指定に係る道路の部分の位置」欄、「水平距離指定に係る道路の部分の幅員」欄及び「水平距離」は、建築基準法第 42 条第 3 項の規定による水平距離の指定をした場合に記載する。
4. 位置図には、方位、縮尺、指定道路の位置、延長及び幅員並びに水平距離指定に係る道路の部分の位置及び延長並びに水平距離を表示すること。また、必要に応じて関係図面を添付すること。



指 定 道 路 調 査 書

（第一面）

整理番号	佐久第 138 号	指定道路図対照番号	佐久第 138 号	指定道路の種類	第 5 号道路	
指定の年月日	平成 7 年 5 月 31 日	指定道路の延長	34.90 メートル		指定道路の幅員	4.05 メートル
指定道路の位置	佐久市大字塚原字伊勢塚 2261 番地 8、2261 番地 10、2261 番地 11、2261 番地 7					
申請者の氏名	[REDACTED]					
水平距離指定の年月日		水平距離指定に係る道路の部分の延長	メートル	水平距離	メートル	
水平距離指定に係る道路の部分の位置						
その他						

位置図 (佐久第 138 号)

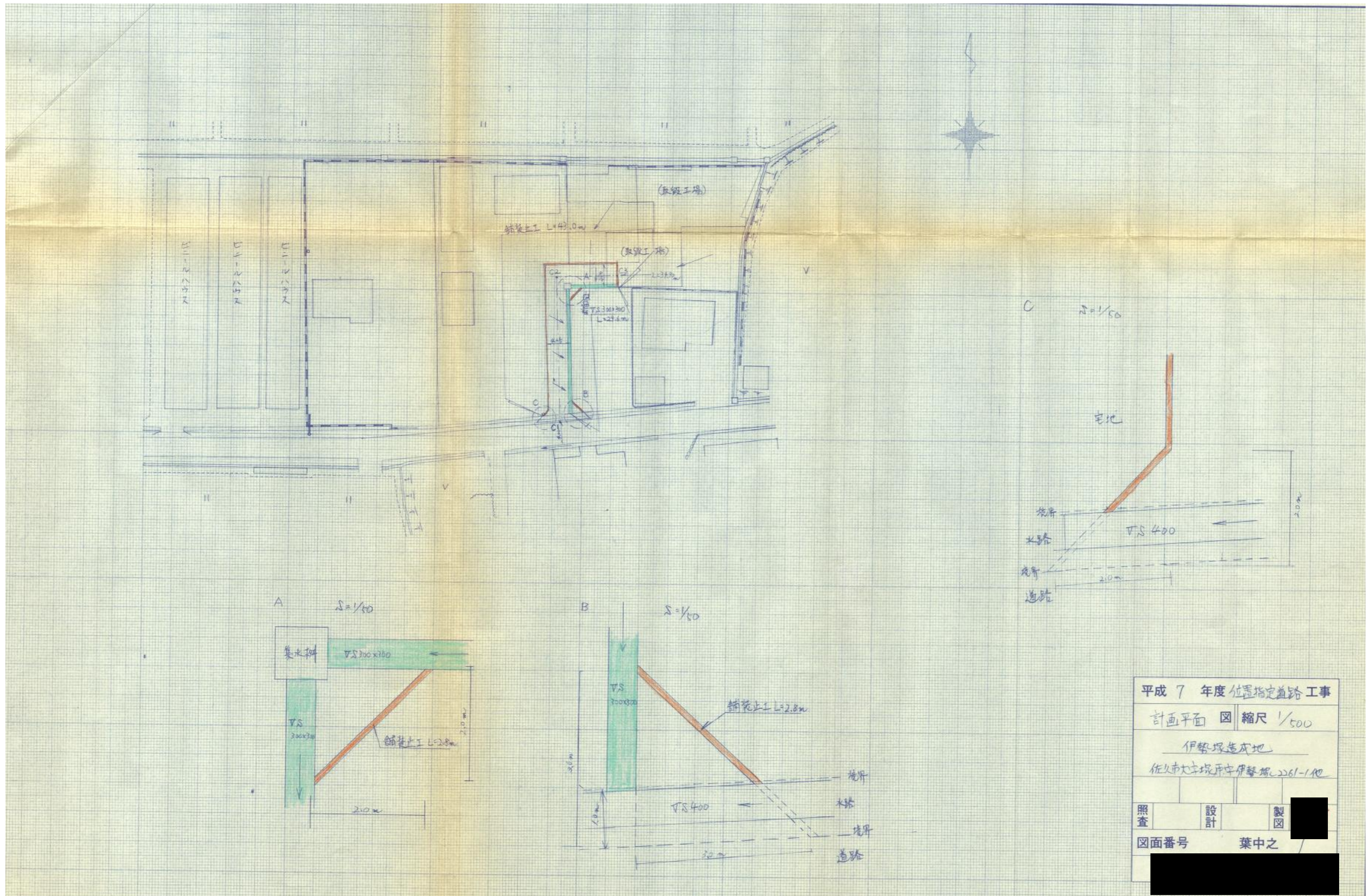
別紙のとおり

(注意)

1. 「指定道路の種類」欄は、建築基準法第 42 条第 1 項第 4 号の規定による指定に係る道路は「4 号道路」、同法第 42 条第 1 項第 5 号の規定による指定に係る道路は「5 号道路」、同法第 42 条第 2 項の規定による指定に係る道路は「2 項道路」、同法第 42 条第 4 項の規定による指定に係る道路は「4 項道路」、同法第 68 条の 7 第 1 項の規定による指定に係る道路は「予定道路」と記載する。
2. 「申請者の氏名」欄は、建築基準法第 42 条第 1 項第 5 号の規定による指定をした場合に記載する。
3. 「水平距離指定の年月日」欄、「水平距離指定に係る道路の部分の位置」欄、「水平距離指定に係る道路の部分の幅員」欄及び「水平距離」は、建築基準法第 42 条第 3 項の規定による水平距離の指定をした場合に記載する。
4. 位置図には、方位、縮尺、指定道路の位置、延長及び幅員並びに水平距離指定に係る道路の部分の位置及び延長並びに水平距離を表示すること。また、必要に応じて関係図面を添付すること。

別紙

位置図 (佐久第 138 号)



指 定 道 路 調 書

（第一面）

整理番号	佐久第 139 号	指定道路図対照番号	佐久第 139 号	指定道路の種類	第 5 号道路	
指定の年月日	平成 7 年 5 月 31 日	指定道路の延長	30.00 メートル		指定道路の幅員	4.05 メートル
指定道路の位置	佐久市大字塚原字伊勢塚 2260 番地 8、2260 番地 11					
申請者の氏名	[Redacted Name]					
水平距離指定の年月日		水平距離指定に係る道路の部分の延長	メートル	水平距離	メートル	
水平距離指定に係る道路の部分の位置						
その他						

位置図 (佐久第 139 号)

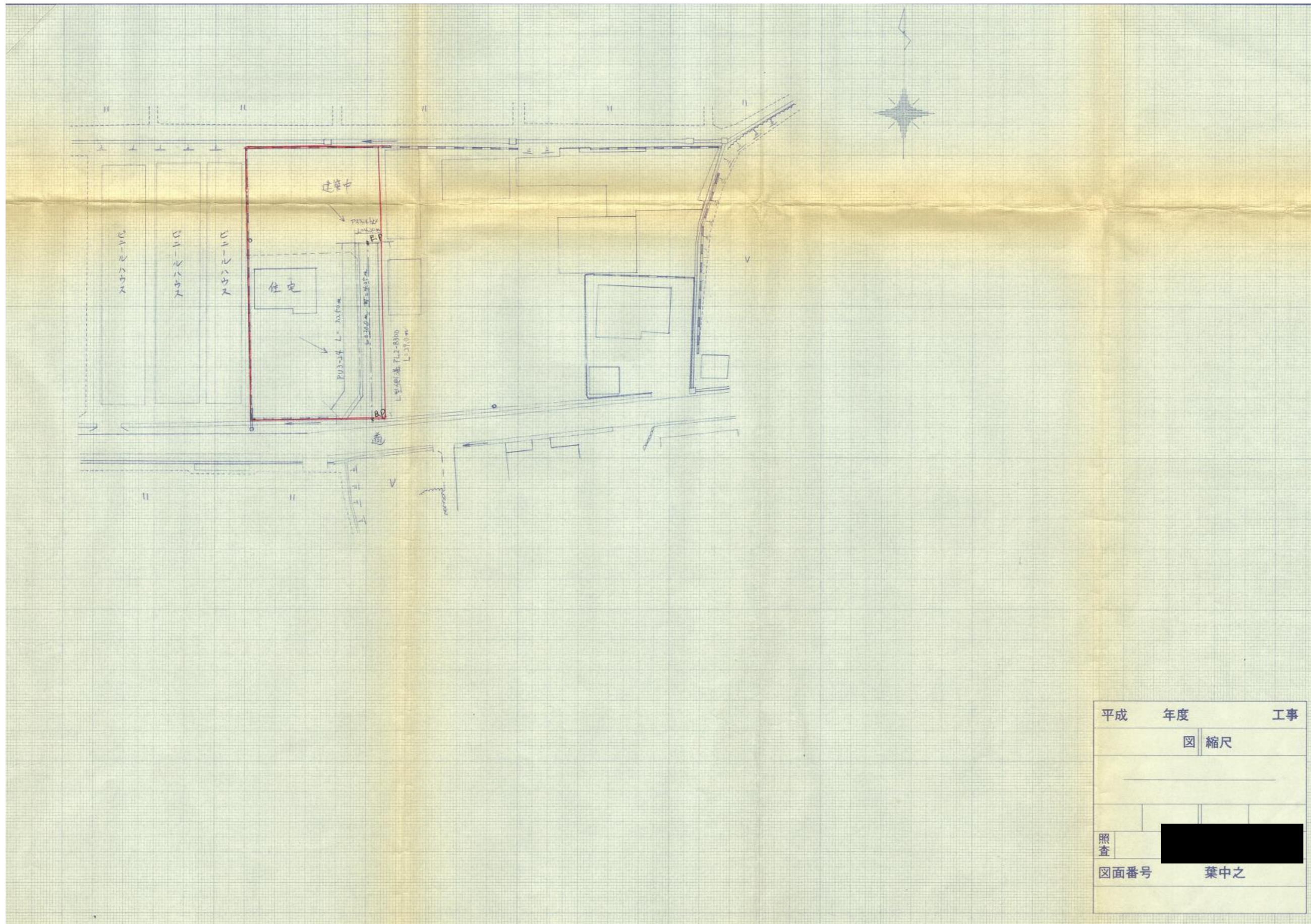
別紙のとおり

(注意)

1. 「指定道路の種類」欄は、建築基準法第 42 条第 1 項第 4 号の規定による指定に係る道路は「4 号道路」、同法第 42 条第 1 項第 5 号の規定による指定に係る道路は「5 号道路」、同法第 42 条第 2 項の規定による指定に係る道路は「2 項道路」、同法第 42 条第 4 項の規定による指定に係る道路は「4 項道路」、同法第 68 条の 7 第 1 項の規定による指定に係る道路は「予定道路」と記載する。
2. 「申請者の氏名」欄は、建築基準法第 42 条第 1 項第 5 号の規定による指定をした場合に記載する。
3. 「水平距離指定の年月日」欄、「水平距離指定に係る道路の部分の位置」欄、「水平距離指定に係る道路の部分の幅員」欄及び「水平距離」は、建築基準法第 42 条第 3 項の規定による水平距離の指定をした場合に記載する。
4. 位置図には、方位、縮尺、指定道路の位置、延長及び幅員並びに水平距離指定に係る道路の部分の位置及び延長並びに水平距離を表示すること。また、必要に応じて関係図面を添付すること。

別紙

位置図 (佐久第 139 号)



平成	年度	工事
図		縮尺

照査	[REDACTED]	
図面番号	葉中之	

指 定 道 路 調 書

（第一面）

整理番号	佐久第 142 号	指定道路図対照番号	佐久第 142 号	指定道路の種類	第 5 号道路	
指定の年月日	平成 7 年 10 月 11 日	指定道路の延長	30.80 メートル		指定道路の幅員	4.00 メートル
指定道路の位置	佐久市大字中込字馬瀬口 2579 番地 9、2578 番地 5					
申請者の氏名						
水平距離指定の年月日		水平距離指定に係る道路の部分の延長	メートル	水平距離	メートル	
水平距離指定に係る道路の部分の位置						
その他						

位置図 (佐久第 142 号)

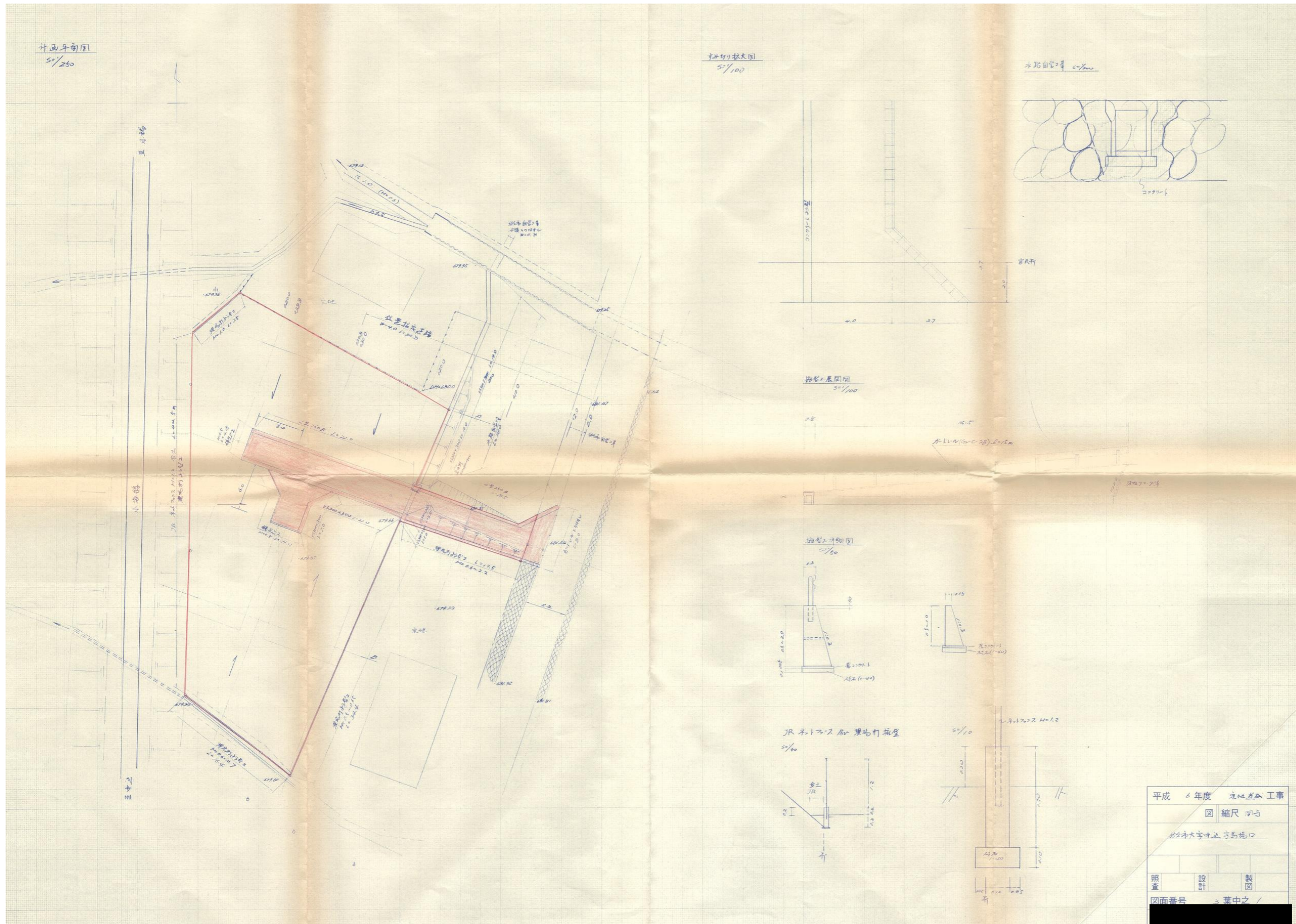
別紙のとおり

(注意)

1. 「指定道路の種類」欄は、建築基準法第 42 条第 1 項第 4 号の規定による指定に係る道路は「4 号道路」、同法第 42 条第 1 項第 5 号の規定による指定に係る道路は「5 号道路」、同法第 42 条第 2 項の規定による指定に係る道路は「2 項道路」、同法第 42 条第 4 項の規定による指定に係る道路は「4 項道路」、同法第 68 条の 7 第 1 項の規定による指定に係る道路は「予定道路」と記載する。
2. 「申請者の氏名」欄は、建築基準法第 42 条第 1 項第 5 号の規定による指定をした場合に記載する。
3. 「水平距離指定の年月日」欄、「水平距離指定に係る道路の部分の位置」欄、「水平距離指定に係る道路の部分の幅員」欄及び「水平距離」は、建築基準法第 42 条第 3 項の規定による水平距離の指定をした場合に記載する。
4. 位置図には、方位、縮尺、指定道路の位置、延長及び幅員並びに水平距離指定に係る道路の部分の位置及び延長並びに水平距離を表示すること。また、必要に応じて関係図面を添付すること。

別紙

位置図 (佐久第142号)



指 定 道 路 調 書

（第一面）

整理番号	佐久第 147 号	指定道路図対照番号	佐久第 147 号	指定道路の種類	第 5 号道路	
指定の年月日	平成 8 年 2 月 13 日	指定道路の延長	39.50 メートル		指定道路の幅員	6.10 メートル
指定道路の位置	佐久市大字岩村田字宮ノ前 1995 番地 1、1995 番地 7					
申請者の氏名	[Redacted Name]					
水平距離指定の年月日		水平距離指定に係る道路の部分の延長	メートル	水平距離	メートル	
水平距離指定に係る道路の部分の位置						
その他						

位置図 (佐久第 147 号)

別紙のとおり

(注意)

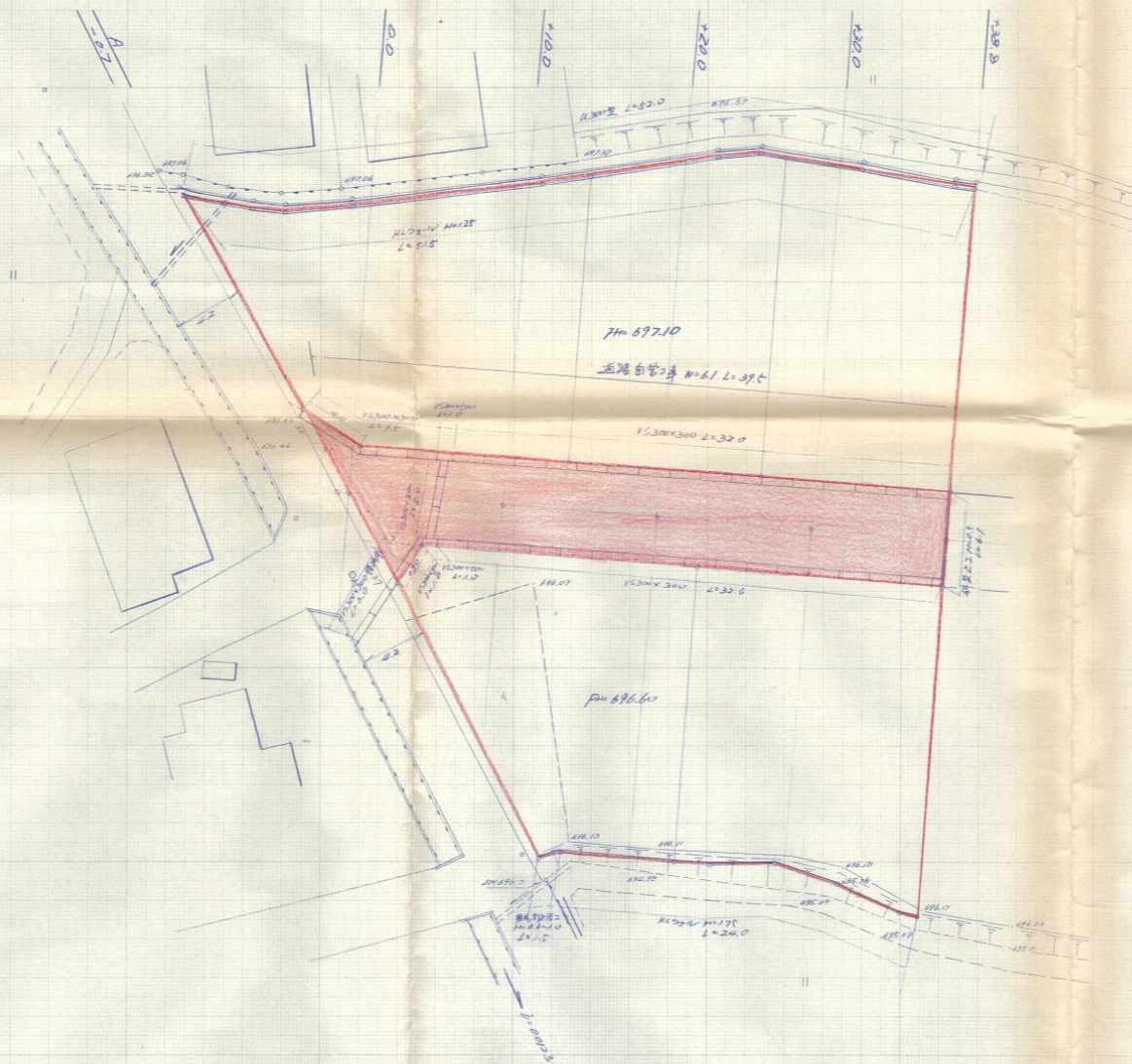
1. 「指定道路の種類」欄は、建築基準法第 42 条第 1 項第 4 号の規定による指定に係る道路は「4 号道路」、同法第 42 条第 1 項第 5 号の規定による指定に係る道路は「5 号道路」、同法第 42 条第 2 項の規定による指定に係る道路は「2 項道路」、同法第 42 条第 4 項の規定による指定に係る道路は「4 項道路」、同法第 68 条の 7 第 1 項の規定による指定に係る道路は「予定道路」と記載する。
2. 「申請者の氏名」欄は、建築基準法第 42 条第 1 項第 5 号の規定による指定をした場合に記載する。
3. 「水平距離指定の年月日」欄、「水平距離指定に係る道路の部分の位置」欄、「水平距離指定に係る道路の部分の幅員」欄及び「水平距離」は、建築基準法第 42 条第 3 項の規定による水平距離の指定をした場合に記載する。
4. 位置図には、方位、縮尺、指定道路の位置、延長及び幅員並びに水平距離指定に係る道路の部分の位置及び延長並びに水平距離を表示すること。また、必要に応じて関係図面を添付すること。

別紙

位置図 (佐久第 147 号)

計画平面図

S=1/250



盛土

平成 7 年度	工事	
図 縮尺		
佐久市大字岩村田字宮ノ前		
照査	設計	製図
図面番号 3 葉中之 1		

指 定 道 路 調 書

（第一面）

整理番号	佐久第 148 号	指定道路図対照番号	佐久第 148 号	指定道路の種類	第 5 号道路	
指定の年月日	平成 8 年 3 月 27 日	指定道路の延長	32.50 メートル		指定道路の幅員	4.08 メートル
指定道路の位置	佐久市大字原字北仁田 553 番地 4、553 番地 8、553 番地 10					
申請者の氏名	[REDACTED]					
水平距離指定の年月日		水平距離指定に係る道路の部分の延長	メートル	水平距離	メートル	
水平距離指定に係る道路の部分の位置						
その他						

位置図 (佐久第 148 号)

別紙のとおり

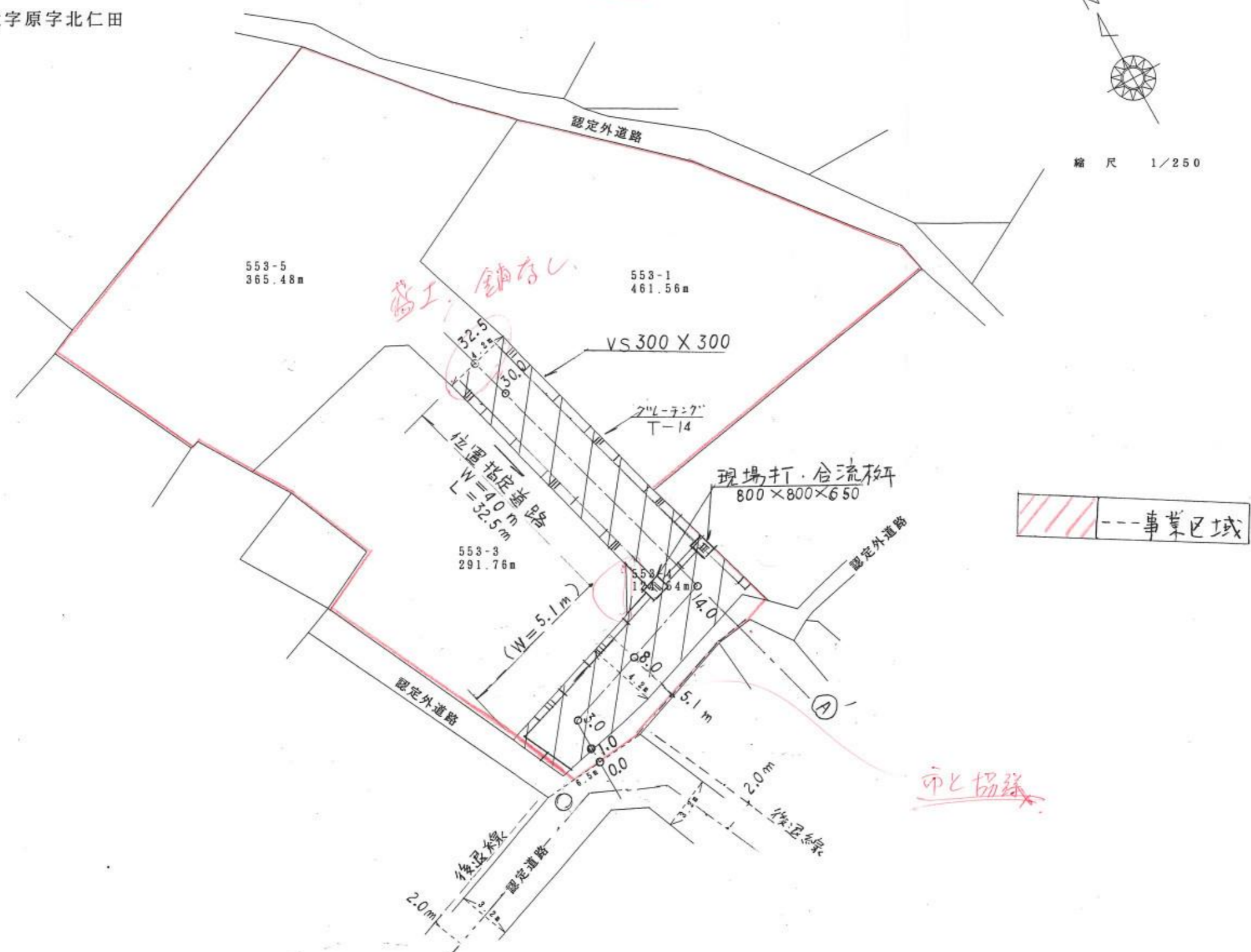
(注意)

1. 「指定道路の種類」欄は、建築基準法第 42 条第 1 項第 4 号の規定による指定に係る道路は「4 号道路」、同法第 42 条第 1 項第 5 号の規定による指定に係る道路は「5 号道路」、同法第 42 条第 2 項の規定による指定に係る道路は「2 項道路」、同法第 42 条第 4 項の規定による指定に係る道路は「4 項道路」、同法第 68 条の 7 第 1 項の規定による指定に係る道路は「予定道路」と記載する。
2. 「申請者の氏名」欄は、建築基準法第 42 条第 1 項第 5 号の規定による指定をした場合に記載する。
3. 「水平距離指定の年月日」欄、「水平距離指定に係る道路の部分の位置」欄、「水平距離指定に係る道路の部分の幅員」欄及び「水平距離」は、建築基準法第 42 条第 3 項の規定による水平距離の指定をした場合に記載する。
4. 位置図には、方位、縮尺、指定道路の位置、延長及び幅員並びに水平距離指定に係る道路の部分の位置及び延長並びに水平距離を表示すること。また、必要に応じて関係図面を添付すること。

平面計画図

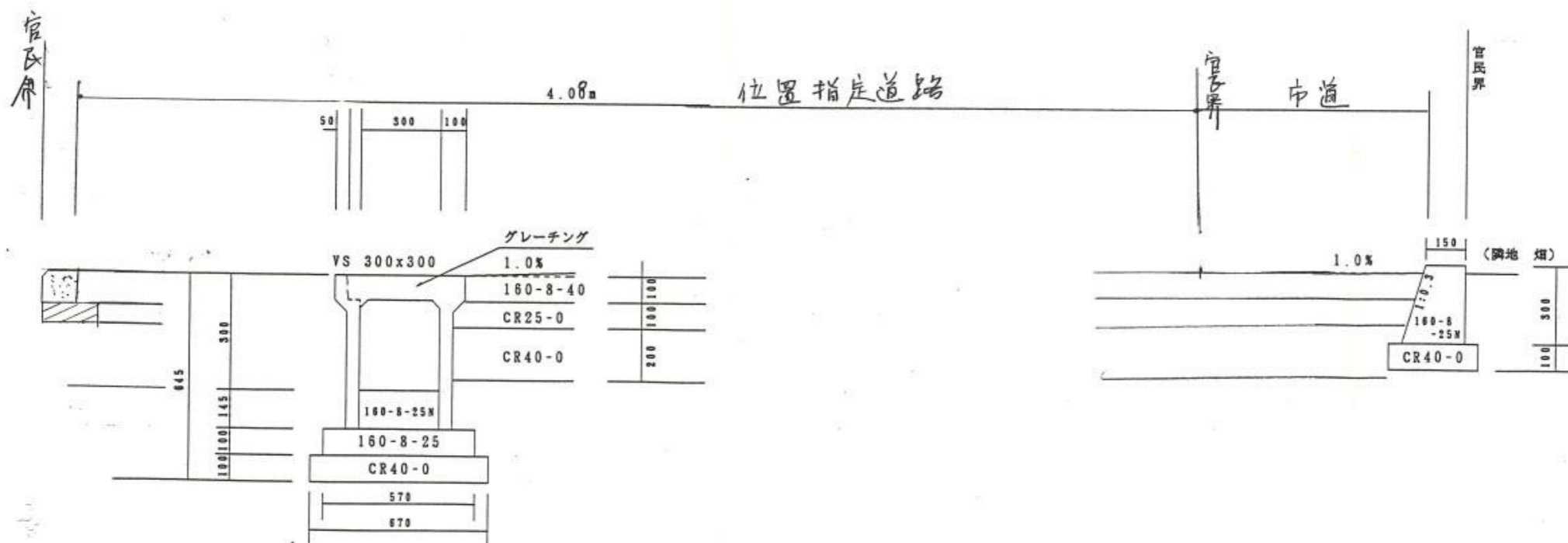
698-8

佐久市大字原字北仁田



横断図 No 4.60

S=1/20



指 定 道 路 調 書

（第一面）

整理番号	佐久第 150 号	指定道路図対照番号	佐久第 150 号	指定道路の種類	第 5 号道路	
指定の年月日	平成 8 年 5 月 27 日	指定道路の延長	19.00 メートル		指定道路の幅員	6.00 メートル
指定道路の位置	佐久市大字原字土井田 99 番地 6					
申請者の氏名	[Redacted Name]					
水平距離指定の年月日		水平距離指定に係る道路の部分の延長	メートル	水平距離	メートル	
水平距離指定に係る道路の部分の位置						
その他						

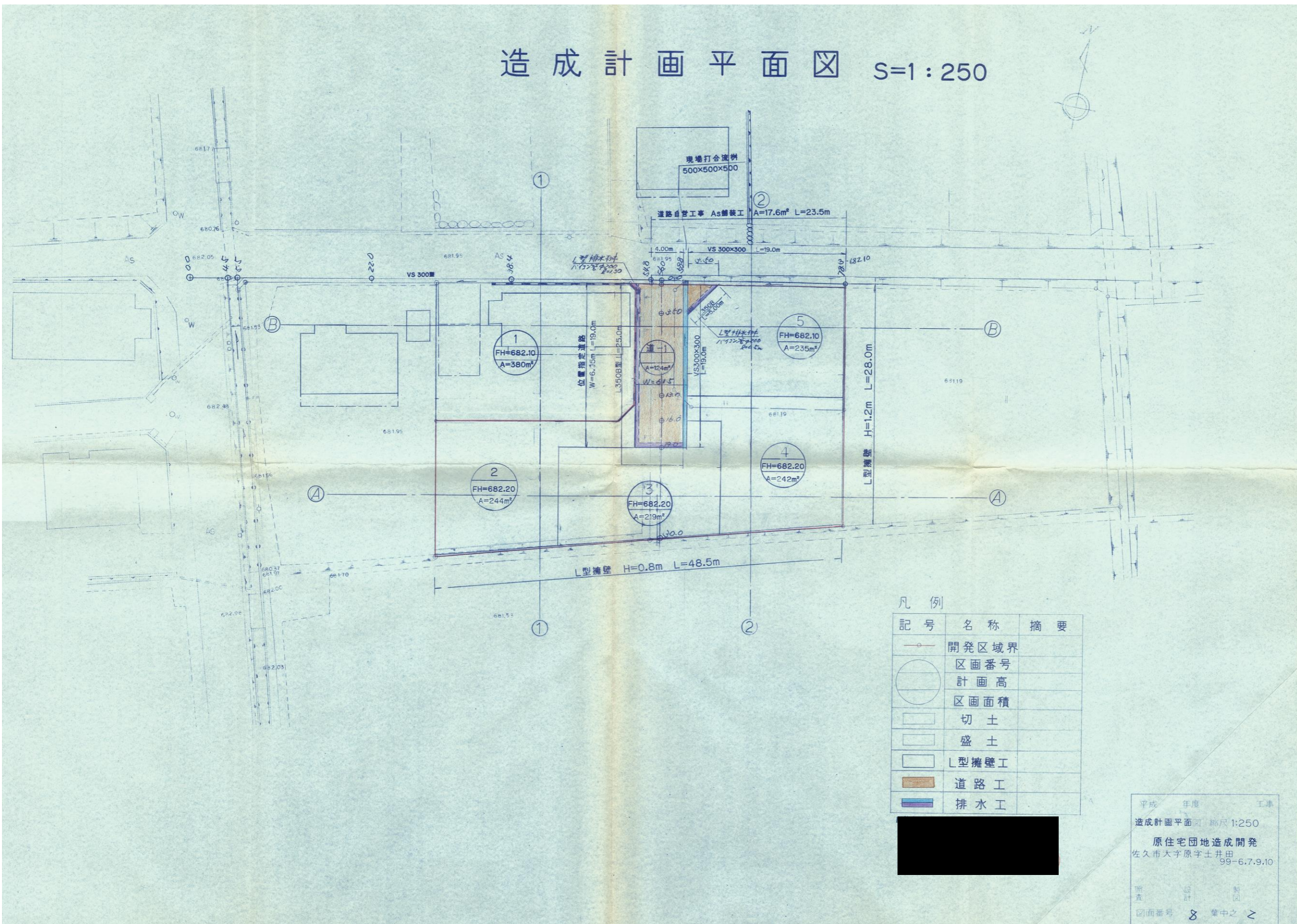
位置図 (佐久第 150 号)

別紙のとおり

(注意)

1. 「指定道路の種類」欄は、建築基準法第 42 条第 1 項第 4 号の規定による指定に係る道路は「4 号道路」、同法第 42 条第 1 項第 5 号の規定による指定に係る道路は「5 号道路」、同法第 42 条第 2 項の規定による指定に係る道路は「2 項道路」、同法第 42 条第 4 項の規定による指定に係る道路は「4 項道路」、同法第 68 条の 7 第 1 項の規定による指定に係る道路は「予定道路」と記載する。
2. 「申請者の氏名」欄は、建築基準法第 42 条第 1 項第 5 号の規定による指定をした場合に記載する。
3. 「水平距離指定の年月日」欄、「水平距離指定に係る道路の部分の位置」欄、「水平距離指定に係る道路の部分の幅員」欄及び「水平距離」は、建築基準法第 42 条第 3 項の規定による水平距離の指定をした場合に記載する。
4. 位置図には、方位、縮尺、指定道路の位置、延長及び幅員並びに水平距離指定に係る道路の部分の位置及び延長並びに水平距離を表示すること。また、必要に応じて関係図面を添付すること。

造成計画平面図 S=1:250

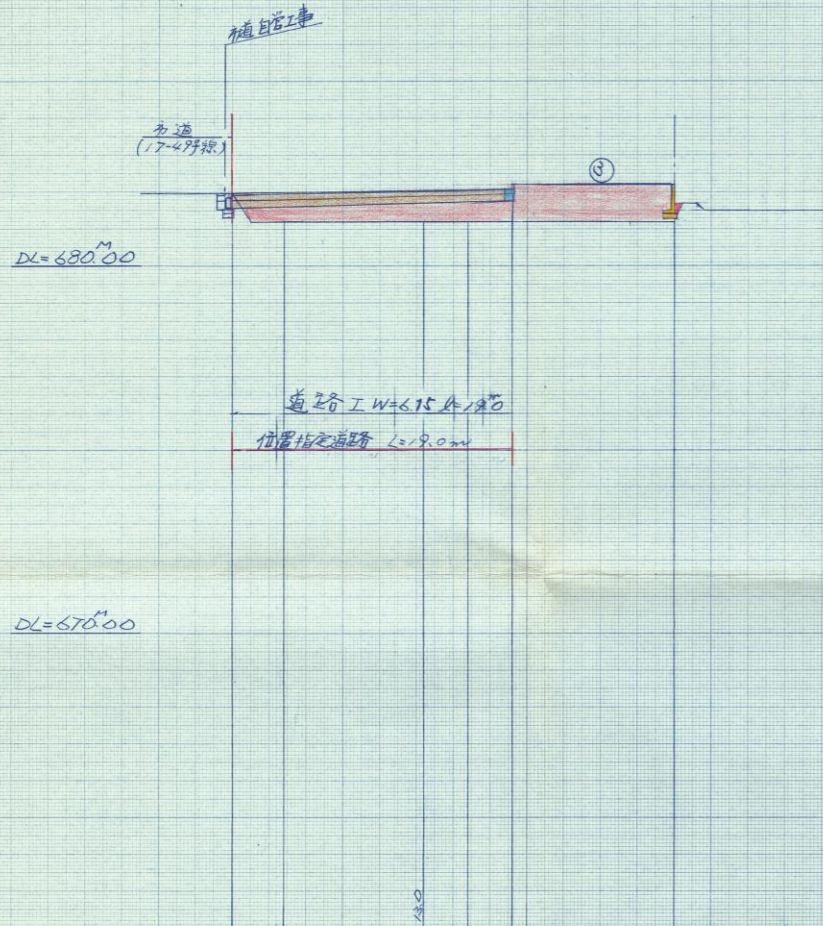


凡例

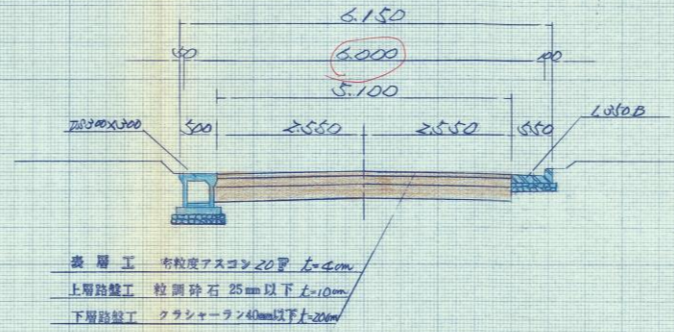
記号	名称	摘要
	開発区域界	
	区画番号	
	計画高	
	区画面積	
	切土	
	盛土	
	L型擁壁工	
	道路工	
	排水工	

平成 年度 工事
 造成計画平面図 縮尺 1:250
 原住宅団地造成開発
 佐久市大字原字土井田
 99-6.7.9.10
 監査 設計 製図
 区画番号 8 葉中之 2

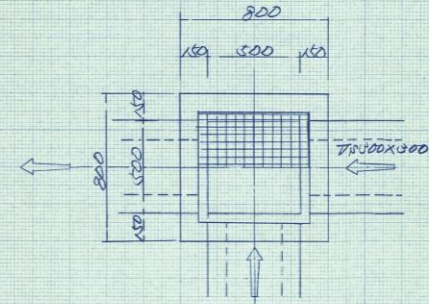
縦断面図



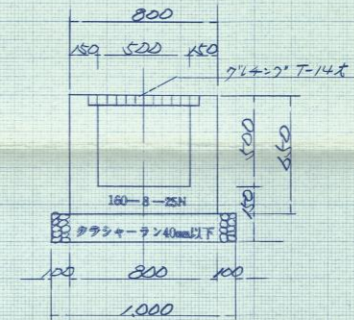
道路標準断面図 S=1/50
(位置指定道路)



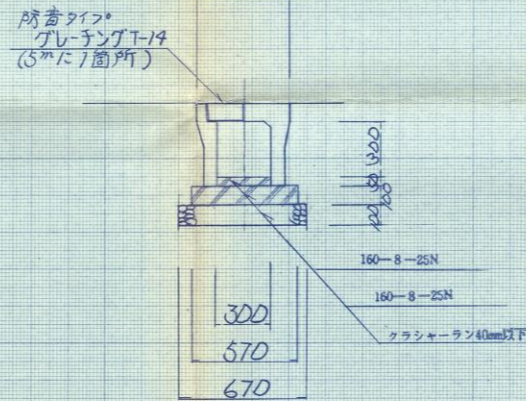
現場打合流件 S=1/20



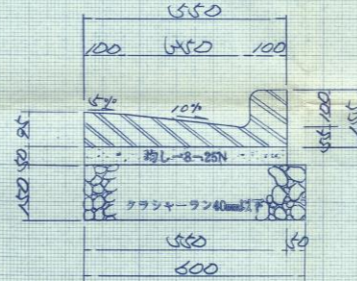
断面図



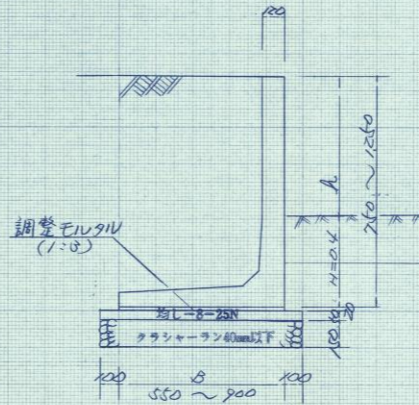
D/S側溝φ300×300



(L型側溝φ508)



D/LキャストL型側溝φ5120
(建設大臣認定)



均配	R=19.0 N=0.15		1/127 N=0.0079	
切高				
盛高				
計画高	0.0	0.79	0.86	0.88
地盤高	681.95	681.19	681.19	681.19
造巨	0.0	0.79	0.86	0.88
準巨	0.0	0.79	0.86	0.88
測点	0.0	0.79	0.86	0.88

平成 年度 工事
 道路位置指定断面 縮尺
 原住宅団地造成開発
 佐久市大字原字土井田 99-6.7.9.10
 照査 設計 製図
 図面番号 8 葉中之 6

指 定 道 路 調 書

（第一面）

整理番号	佐久第 151 号	指定道路図対照番号	佐久第 151 号	指定道路の種類	第 5 号道路	
指定の年月日	平成 8 年 6 月 26 日	指定道路の延長	26.00 メートル		指定道路の幅員	4.00 メートル
指定道路の位置	佐久市大字今井字大塚 116 番地 1、119 番地 3					
申請者の氏名	[REDACTED]					
水平距離指定の年月日		水平距離指定に係る道路の部分の延長	メートル	水平距離	メートル	
水平距離指定に係る道路の部分の位置						
その他						

位置図 (佐久第 151 号)

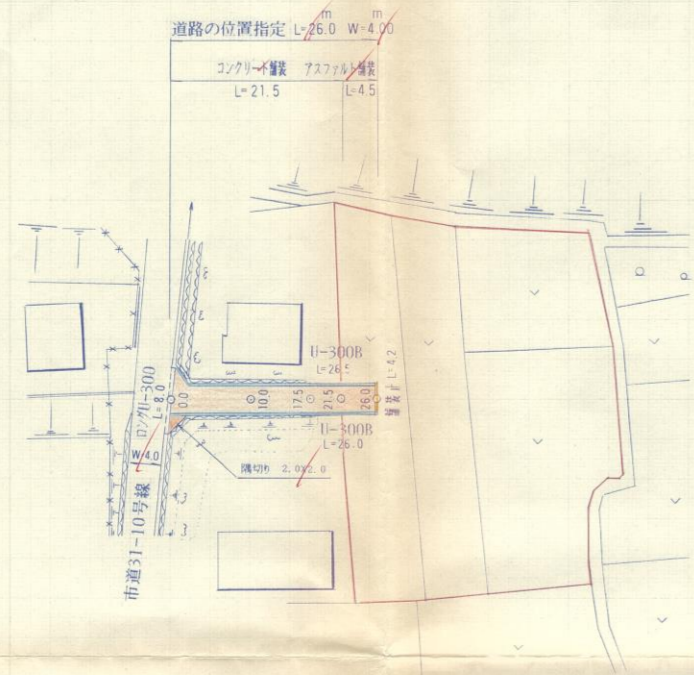
別紙のとおり

(注意)

1. 「指定道路の種類」欄は、建築基準法第 42 条第 1 項第 4 号の規定による指定に係る道路は「4 号道路」、同法第 42 条第 1 項第 5 号の規定による指定に係る道路は「5 号道路」、同法第 42 条第 2 項の規定による指定に係る道路は「2 項道路」、同法第 42 条第 4 項の規定による指定に係る道路は「4 項道路」、同法第 68 条の 7 第 1 項の規定による指定に係る道路は「予定道路」と記載する。
2. 「申請者の氏名」欄は、建築基準法第 42 条第 1 項第 5 号の規定による指定をした場合に記載する。
3. 「水平距離指定の年月日」欄、「水平距離指定に係る道路の部分の位置」欄、「水平距離指定に係る道路の部分の幅員」欄及び「水平距離」は、建築基準法第 42 条第 3 項の規定による水平距離の指定をした場合に記載する。
4. 位置図には、方位、縮尺、指定道路の位置、延長及び幅員並びに水平距離指定に係る道路の部分の位置及び延長並びに水平距離を表示すること。また、必要に応じて関係図面を添付すること。

平面図

1/500

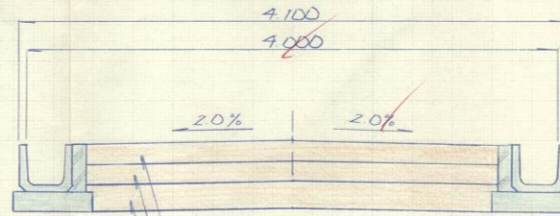


道路標準断面図

1/30

コンクリート舗装

Pa 0.0~21.5

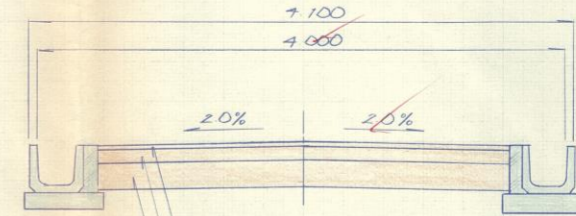


コンクリート版 (45-25-40N) $\alpha = 15\text{cm}$
 上層 (粗調砕石 25-0) $\alpha = 15$
 下層 (フラッシュラン 40-0) $\alpha = 20$

- 注) 1. コンクリート可バリ止舗装
 2. 鉄筋は版厚の 1/2 の位置に入れ鉄筋量は $3\text{kg}/\text{m}^2$ とし $\phi 6\text{mm}$ の異形棒鋼とする
 コンクリート版の縦縁部には補強のため $\phi 13\text{mm}$ の異形棒鋼を 1本筋束する。

アスファルト舗装

Pa 21.5~26.0

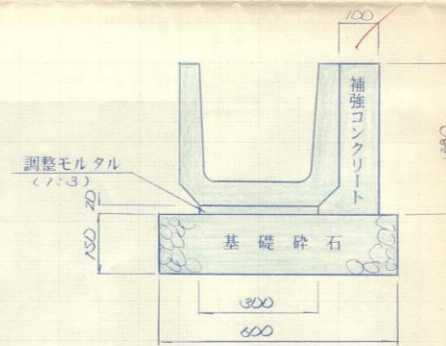


表層 (粗粒度 As 13 F) $\alpha = 7\text{cm}$
 上層 (粗調砕石 25-0) $\alpha = 10$
 下層 (フラッシュラン 40-0) $\alpha = 20$

排水工

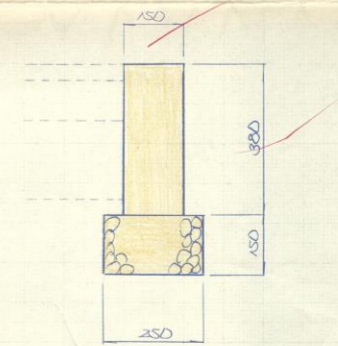
1/10

U-300B



終点舗装止

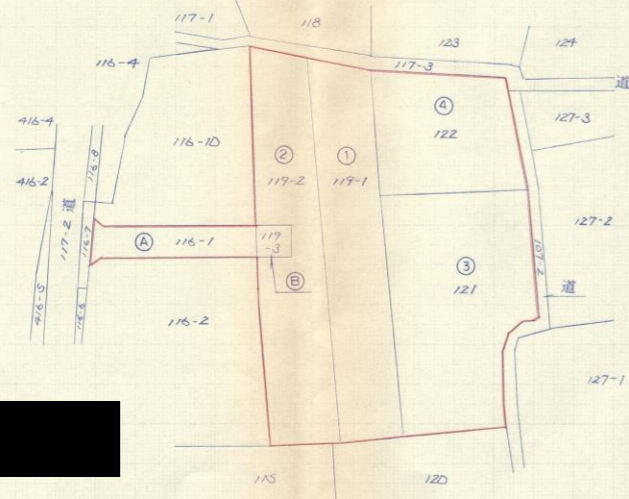
1/10



公図写し

1/500

佐久市大字今井字大塚



開発面積集計表

地目	番号	地番	面積 (m ²)
宅地	①	119-1	374
	②	119-2	378
	③	121	503
	④	122	272
小計			1527
道路	A	116-1	88.69
	B	119-3	18
小計			106.69
合計			1633.69

平成	年度	工事
平	面	図
公	図	写
	縮尺	図示
道路の位置指定申請図		
佐久市大字今井字大塚 116-1, 119-3		
照査	設計	製図
図面番号	2	葉中之 1

指 定 道 路 調 書

（第一面）

整理番号	佐久第 155 号	指定道路図対照番号	佐久第 155 号	指定道路の種類	第 5 号道路	
指定の年月日	平成 8 年 11 月 6 日	指定道路の延長	18.00 メートル		指定道路の幅員	4.00～5.00 メートル
指定道路の位置	佐久市大字常和字八十海戸 2703 番地 4					
申請者の氏名	[REDACTED]					
水平距離指定の年月日		水平距離指定に係る道路の部分の延長	メートル	水平距離	メートル	
水平距離指定に係る道路の部分の位置						
その他						

位置図 (佐久第 155 号)

別紙のとおり

(注意)

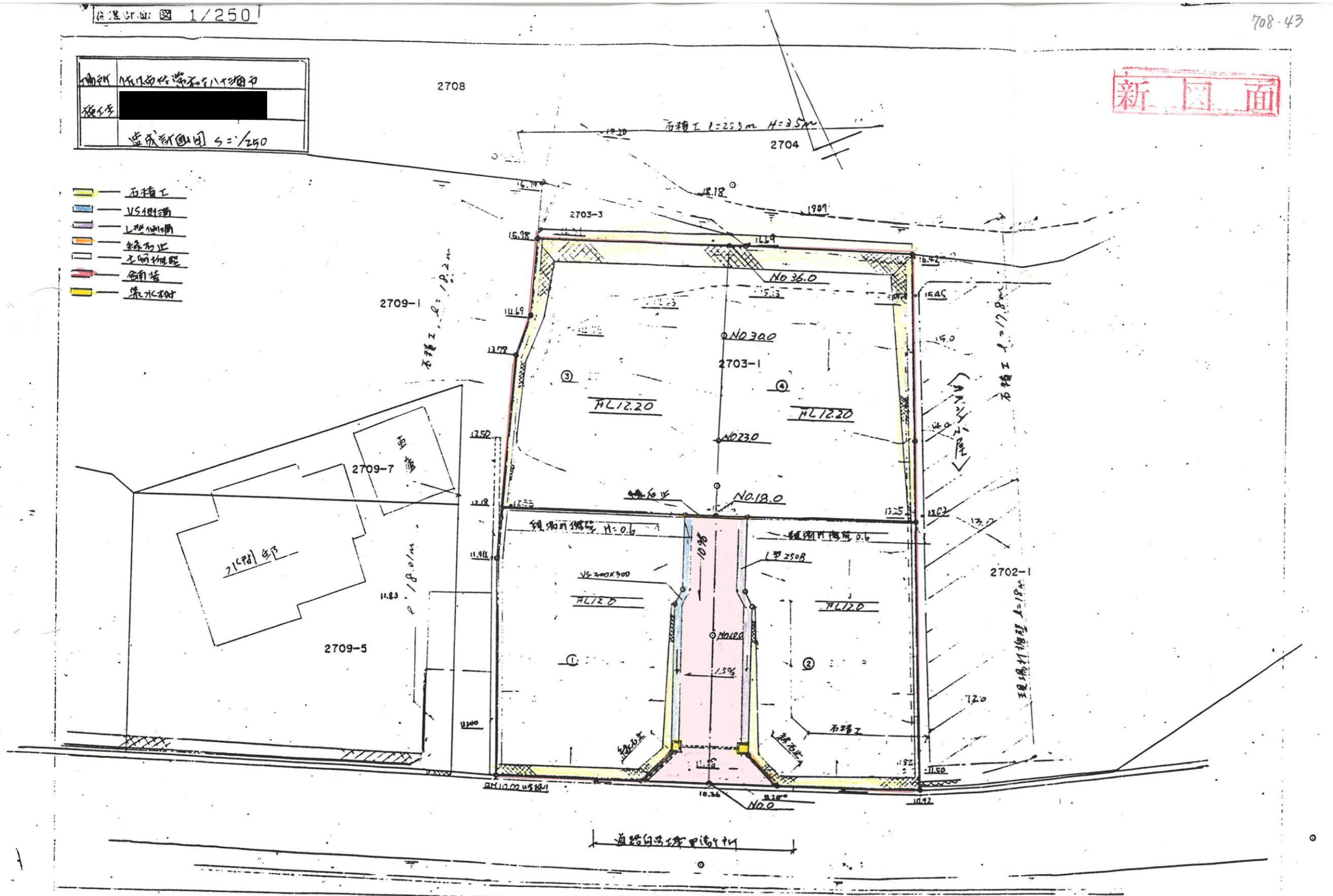
1. 「指定道路の種類」欄は、建築基準法第 42 条第 1 項第 4 号の規定による指定に係る道路は「4 号道路」、同法第 42 条第 1 項第 5 号の規定による指定に係る道路は「5 号道路」、同法第 42 条第 2 項の規定による指定に係る道路は「2 項道路」、同法第 42 条第 4 項の規定による指定に係る道路は「4 項道路」、同法第 68 条の 7 第 1 項の規定による指定に係る道路は「予定道路」と記載する。
2. 「申請者の氏名」欄は、建築基準法第 42 条第 1 項第 5 号の規定による指定をした場合に記載する。
3. 「水平距離指定の年月日」欄、「水平距離指定に係る道路の部分の位置」欄、「水平距離指定に係る道路の部分の幅員」欄及び「水平距離」は、建築基準法第 42 条第 3 項の規定による水平距離の指定をした場合に記載する。
4. 位置図には、方位、縮尺、指定道路の位置、延長及び幅員並びに水平距離指定に係る道路の部分の位置及び延長並びに水平距離を表示すること。また、必要に応じて関係図面を添付すること。

位置図 1/250

用途	佐久第155号
種別	
作成	造成新図面 1/250

新図面

- 石積工
- VS側溝
- 上型側溝
- 鉄石止
- 石積物置
- 合南塔
- 集水塔



変更後

指 定 道 路 調 書

（第一面）

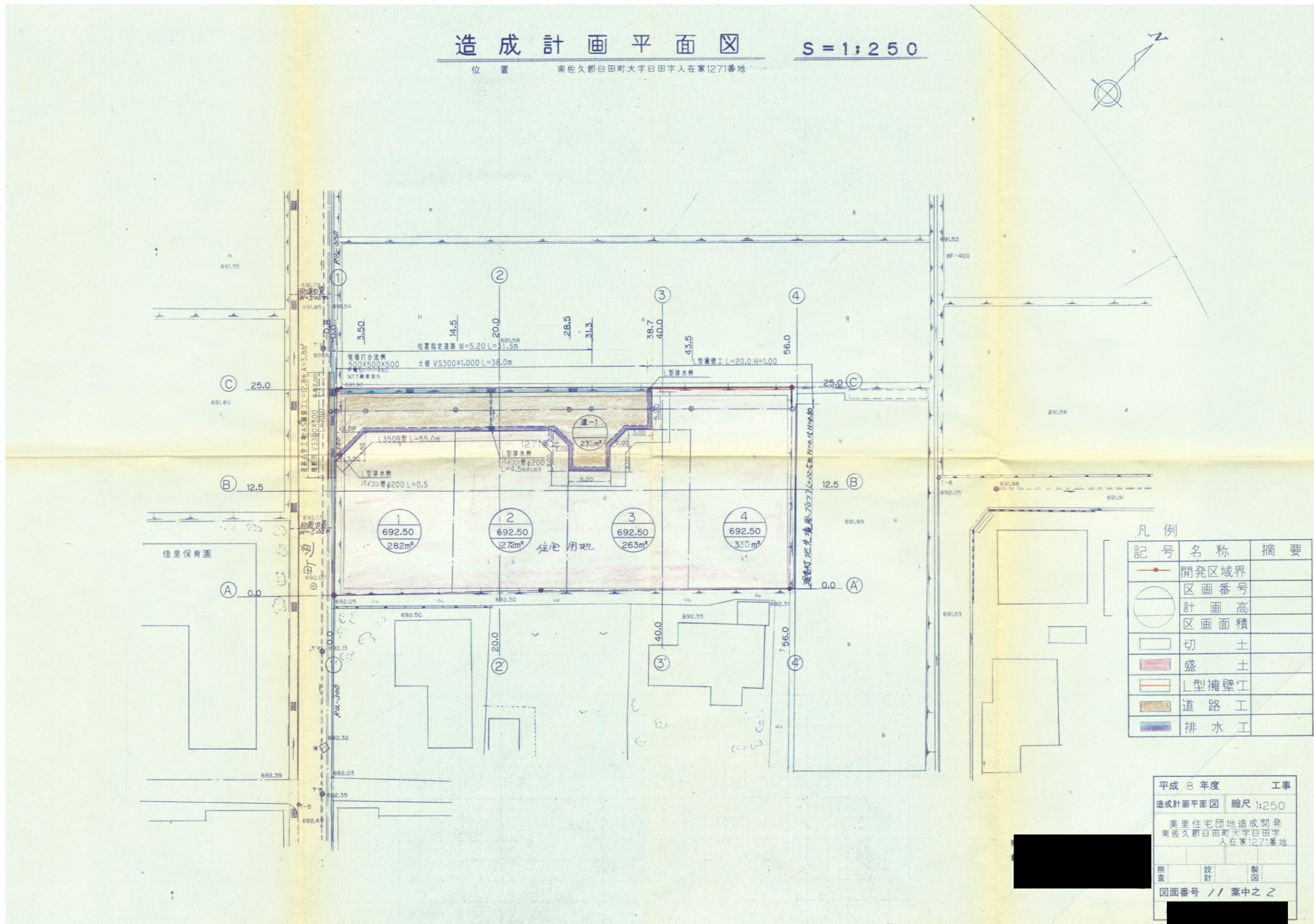
整理番号	佐久第 158 号	指定道路図対照番号	佐久第 158 号	指定道路の種類	第 5 号道路	
指定の年月日	平成 9 年 7 月 31 日	指定道路の延長	31.30 メートル		指定道路の幅員	5.00 メートル
指定道路の位置	臼田町大字臼田字入在家 1271 番地 1					
申請者の氏名	[REDACTED]					
水平距離指定の年月日		水平距離指定に係る道路の部分の延長	メートル	水平距離	メートル	
水平距離指定に係る道路の部分の位置						
その他						

位置図 (佐久第 158 号)

別紙のとおり

(注意)

1. 「指定道路の種類」欄は、建築基準法第 42 条第 1 項第 4 号の規定による指定に係る道路は「4 号道路」、同法第 42 条第 1 項第 5 号の規定による指定に係る道路は「5 号道路」、同法第 42 条第 2 項の規定による指定に係る道路は「2 項道路」、同法第 42 条第 4 項の規定による指定に係る道路は「4 項道路」、同法第 68 条の 7 第 1 項の規定による指定に係る道路は「予定道路」と記載する。
2. 「申請者の氏名」欄は、建築基準法第 42 条第 1 項第 5 号の規定による指定をした場合に記載する。
3. 「水平距離指定の年月日」欄、「水平距離指定に係る道路の部分の位置」欄、「水平距離指定に係る道路の部分の幅員」欄及び「水平距離」は、建築基準法第 42 条第 3 項の規定による水平距離の指定をした場合に記載する。
4. 位置図には、方位、縮尺、指定道路の位置、延長及び幅員並びに水平距離指定に係る道路の部分の位置及び延長並びに水平距離を表示すること。また、必要に応じて関係図面を添付すること。



道路標準断面図 $S = 1/50$

