

指 定 道 路 調 書

（第一面）

整理番号	佐久第 68 号	指定道路図対照番号	佐久第 68 号	指定道路の種類	第 5 号道路	
指定の年月日	平成 3 年 12 月 18 日	指定道路の延長	75.00 メートル		指定道路の幅員	4.00 メートル
指定道路の位置	小諸市丙字押出し 646 番地 9、646 番地 13、646 番地 20、646 番地 21、625 番地 67、625 番地 80、625 番地 84、625 番地 86					
申請者の氏名	[Redacted Name]					
水平距離指定の年月日		水平距離指定に係る道路の部分の延長	メートル	水平距離	メートル	
水平距離指定に係る道路の部分の位置						
その他						

位置図 (佐久第 68 号)

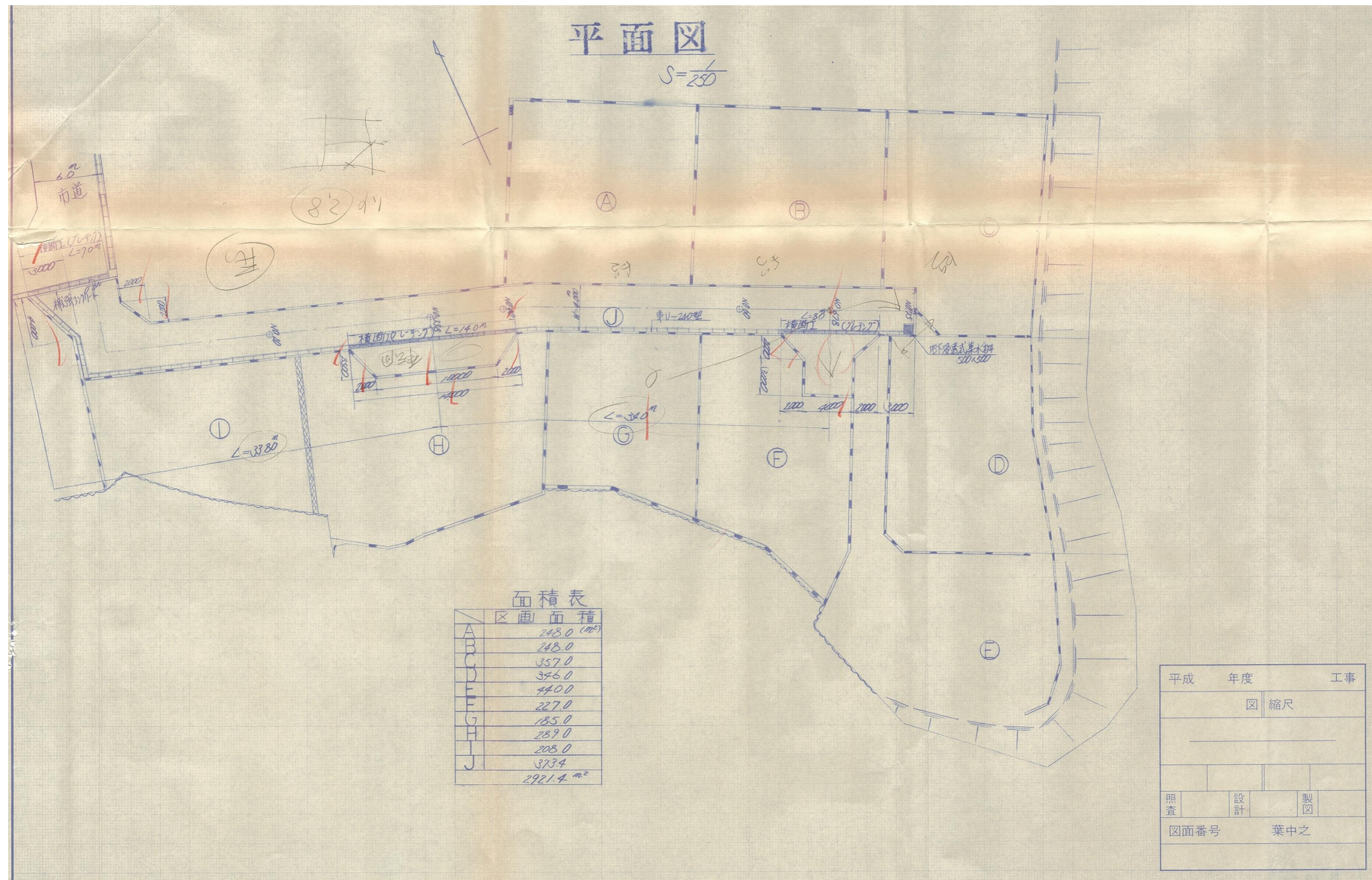
別紙のとおり

(注意)

1. 「指定道路の種類」欄は、建築基準法第 42 条第 1 項第 4 号の規定による指定に係る道路は「4 号道路」、同法第 42 条第 1 項第 5 号の規定による指定に係る道路は「5 号道路」、同法第 42 条第 2 項の規定による指定に係る道路は「2 項道路」、同法第 42 条第 4 項の規定による指定に係る道路は「4 項道路」、同法第 68 条の 7 第 1 項の規定による指定に係る道路は「予定道路」と記載する。
2. 「申請者の氏名」欄は、建築基準法第 42 条第 1 項第 5 号の規定による指定をした場合に記載する。
3. 「水平距離指定の年月日」欄、「水平距離指定に係る道路の部分の位置」欄、「水平距離指定に係る道路の部分の幅員」欄及び「水平距離」は、建築基準法第 42 条第 3 項の規定による水平距離の指定をした場合に記載する。
4. 位置図には、方位、縮尺、指定道路の位置、延長及び幅員並びに水平距離指定に係る道路の部分の位置及び延長並びに水平距離を表示すること。また、必要に応じて関係図面を添付すること。

平面図

$$S = \frac{1}{250}$$



面積表

区画	面積
A	248.0 (m ²)
B	248.0
C	357.0
D	346.0
E	440.0
F	227.0
G	185.0
H	289.0
I	208.0
J	373.4
合計	2921.4 m ²

平成	年度	工事
図		縮尺
照査	設計	製図
図面番号		葉中之

指 定 道 路 調 書

（第一面）

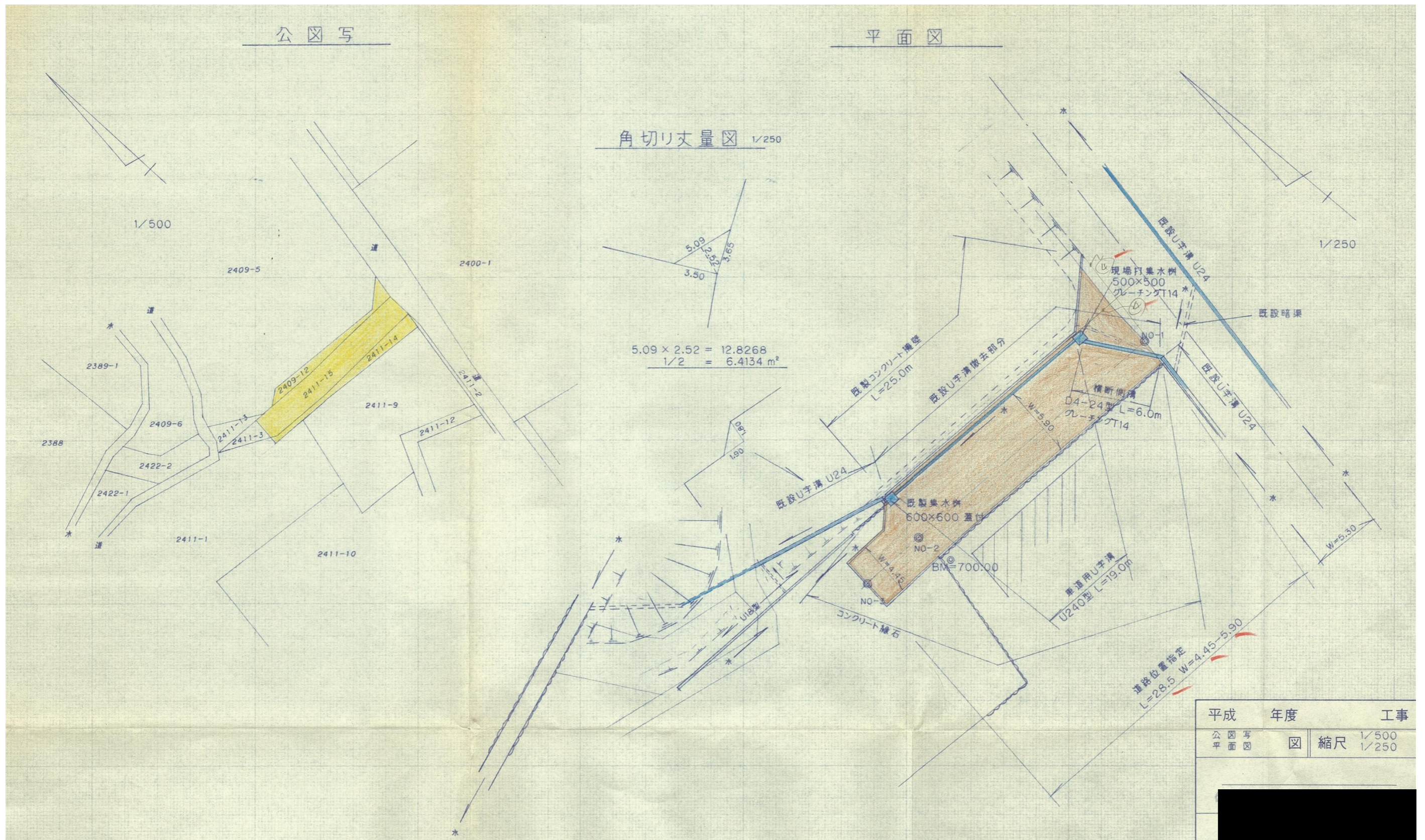
整理番号	佐久第 72 号	指定道路図対照番号	佐久第 72 号	指定道路の種類	第 5 号道路	
指定の年月日	平成 4 年 1 月 30 日	指定道路の延長	28.58 メートル		指定道路の幅員	4.45～5.90 メートル
指定道路の位置	小諸市大字御影新田字谷地原 2409 番地 12、2411 番地 14、2411 番地 15					
申請者の氏名	[Redacted Name]					
水平距離指定の年月日		水平距離指定に係る道路の部分の延長	メートル	水平距離	メートル	
水平距離指定に係る道路の部分の位置						
その他						

位置図 (佐久第 72 号)

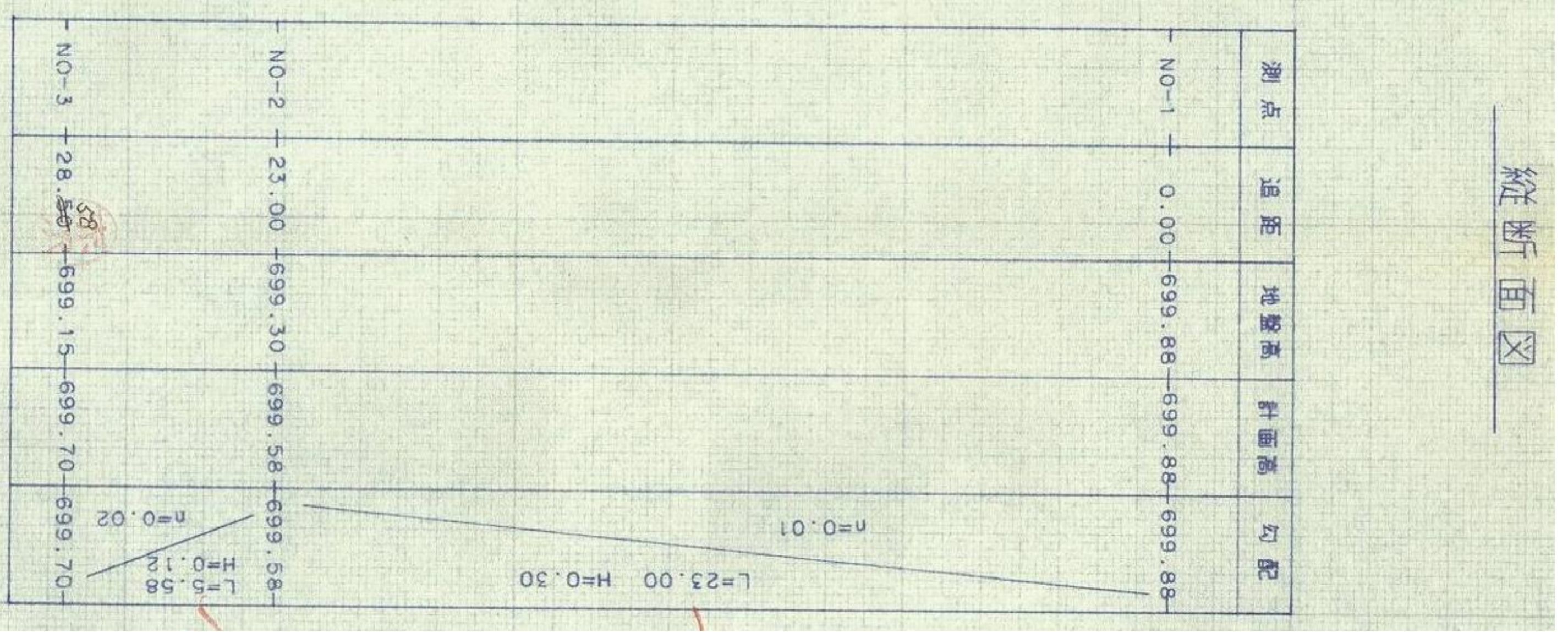
別紙のとおり

(注意)

1. 「指定道路の種類」欄は、建築基準法第 42 条第 1 項第 4 号の規定による指定に係る道路は「4 号道路」、同法第 42 条第 1 項第 5 号の規定による指定に係る道路は「5 号道路」、同法第 42 条第 2 項の規定による指定に係る道路は「2 項道路」、同法第 42 条第 4 項の規定による指定に係る道路は「4 項道路」、同法第 68 条の 7 第 1 項の規定による指定に係る道路は「予定道路」と記載する。
2. 「申請者の氏名」欄は、建築基準法第 42 条第 1 項第 5 号の規定による指定をした場合に記載する。
3. 「水平距離指定の年月日」欄、「水平距離指定に係る道路の部分の位置」欄、「水平距離指定に係る道路の部分の幅員」欄及び「水平距離」は、建築基準法第 42 条第 3 項の規定による水平距離の指定をした場合に記載する。
4. 位置図には、方位、縮尺、指定道路の位置、延長及び幅員並びに水平距離指定に係る道路の部分の位置及び延長並びに水平距離を表示すること。また、必要に応じて関係図面を添付すること。



縦断面図



指 定 道 路 調 書

（第一面）

整理番号	佐久第 78 号	指定道路図対照番号	佐久第 78 号	指定道路の種類	第 5 号道路	
指定の年月日	平成 4 年 10 月 1 日	指定道路の延長	34.30 メートル		指定道路の幅員	4.11 メートル
指定道路の位置	小諸市大字平原字大豆田 352 番地 1					
申請者の氏名	[REDACTED]					
水平距離指定の年月日		水平距離指定に係る道路の部分の延長	メートル	水平距離	メートル	
水平距離指定に係る道路の部分の位置						
その他						

位置図 (佐久第 78 号)

別紙のとおり

(注意)

1. 「指定道路の種類」欄は、建築基準法第 42 条第 1 項第 4 号の規定による指定に係る道路は「4 号道路」、同法第 42 条第 1 項第 5 号の規定による指定に係る道路は「5 号道路」、同法第 42 条第 2 項の規定による指定に係る道路は「2 項道路」、同法第 42 条第 4 項の規定による指定に係る道路は「4 項道路」、同法第 68 条の 7 第 1 項の規定による指定に係る道路は「予定道路」と記載する。
2. 「申請者の氏名」欄は、建築基準法第 42 条第 1 項第 5 号の規定による指定をした場合に記載する。
3. 「水平距離指定の年月日」欄、「水平距離指定に係る道路の部分の位置」欄、「水平距離指定に係る道路の部分の幅員」欄及び「水平距離」は、建築基準法第 42 条第 3 項の規定による水平距離の指定をした場合に記載する。
4. 位置図には、方位、縮尺、指定道路の位置、延長及び幅員並びに水平距離指定に係る道路の部分の位置及び延長並びに水平距離を表示すること。また、必要に応じて関係図面を添付すること。

指 定 道 路 調 書

（第一面）

整理番号	佐久第 79 号	指定道路図対照番号	佐久第 79 号	指定道路の種類	第 5 号道路	
指定の年月日	平成 4 年 5 月 19 日	指定道路の延長	32.00 メートル		指定道路の幅員	4.00 メートル
指定道路の位置	小諸市大字和田字和田原 956 番地 10					
申請者の氏名						
水平距離指定の年月日		水平距離指定に係る道路の部分の延長	メートル	水平距離	メートル	
水平距離指定に係る道路の部分の位置						
その他						

位置図 (佐久第 79 号)

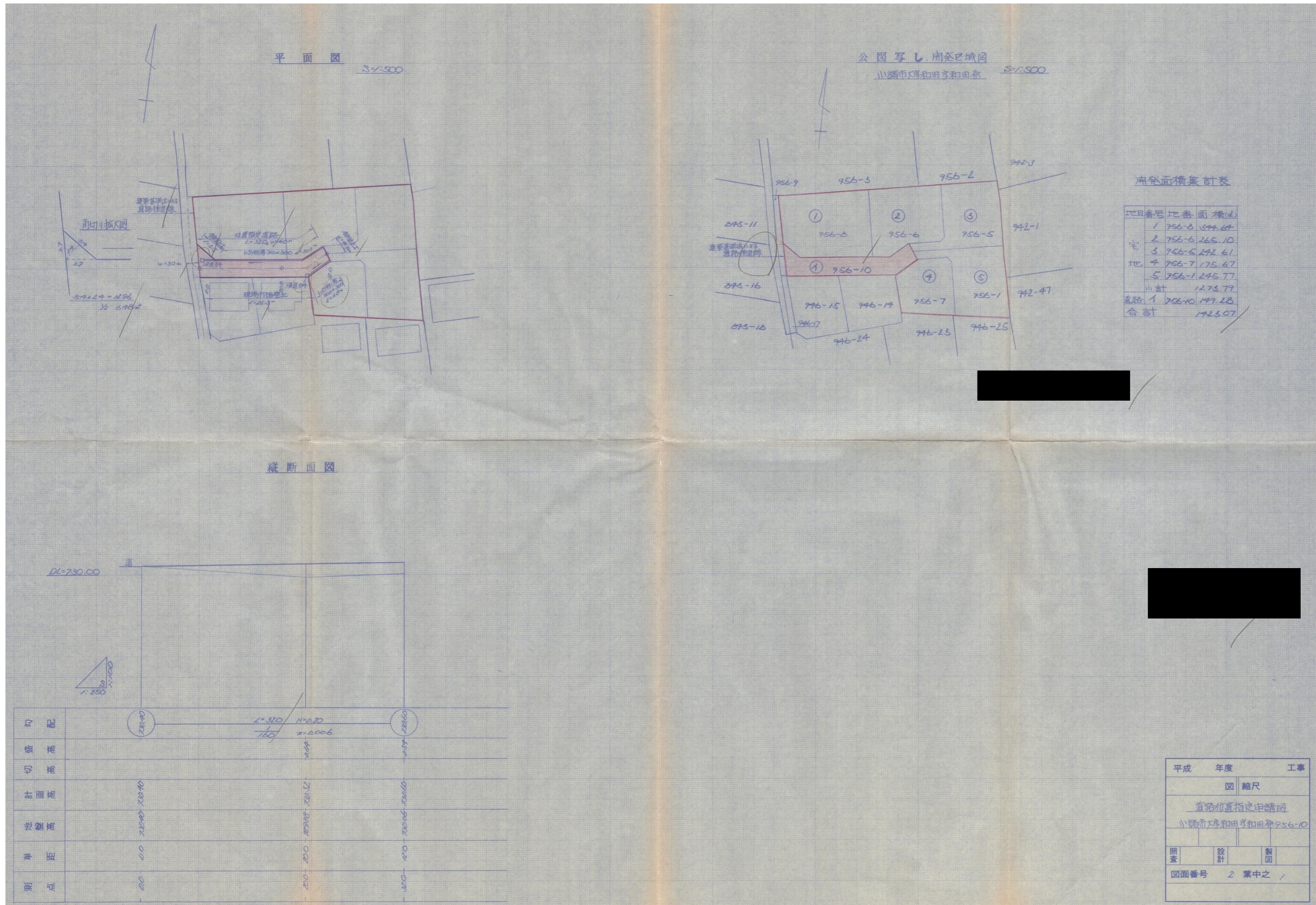
別紙のとおり

(注意)

1. 「指定道路の種類」欄は、建築基準法第 42 条第 1 項第 4 号の規定による指定に係る道路は「4 号道路」、同法第 42 条第 1 項第 5 号の規定による指定に係る道路は「5 号道路」、同法第 42 条第 2 項の規定による指定に係る道路は「2 項道路」、同法第 42 条第 4 項の規定による指定に係る道路は「4 項道路」、同法第 68 条の 7 第 1 項の規定による指定に係る道路は「予定道路」と記載する。
2. 「申請者の氏名」欄は、建築基準法第 42 条第 1 項第 5 号の規定による指定をした場合に記載する。
3. 「水平距離指定の年月日」欄、「水平距離指定に係る道路の部分の位置」欄、「水平距離指定に係る道路の部分の幅員」欄及び「水平距離」は、建築基準法第 42 条第 3 項の規定による水平距離の指定をした場合に記載する。
4. 位置図には、方位、縮尺、指定道路の位置、延長及び幅員並びに水平距離指定に係る道路の部分の位置及び延長並びに水平距離を表示すること。また、必要に応じて関係図面を添付すること。

別紙

位置図 (佐久第 79 号)



指 定 道 路 調 書

（第一面）

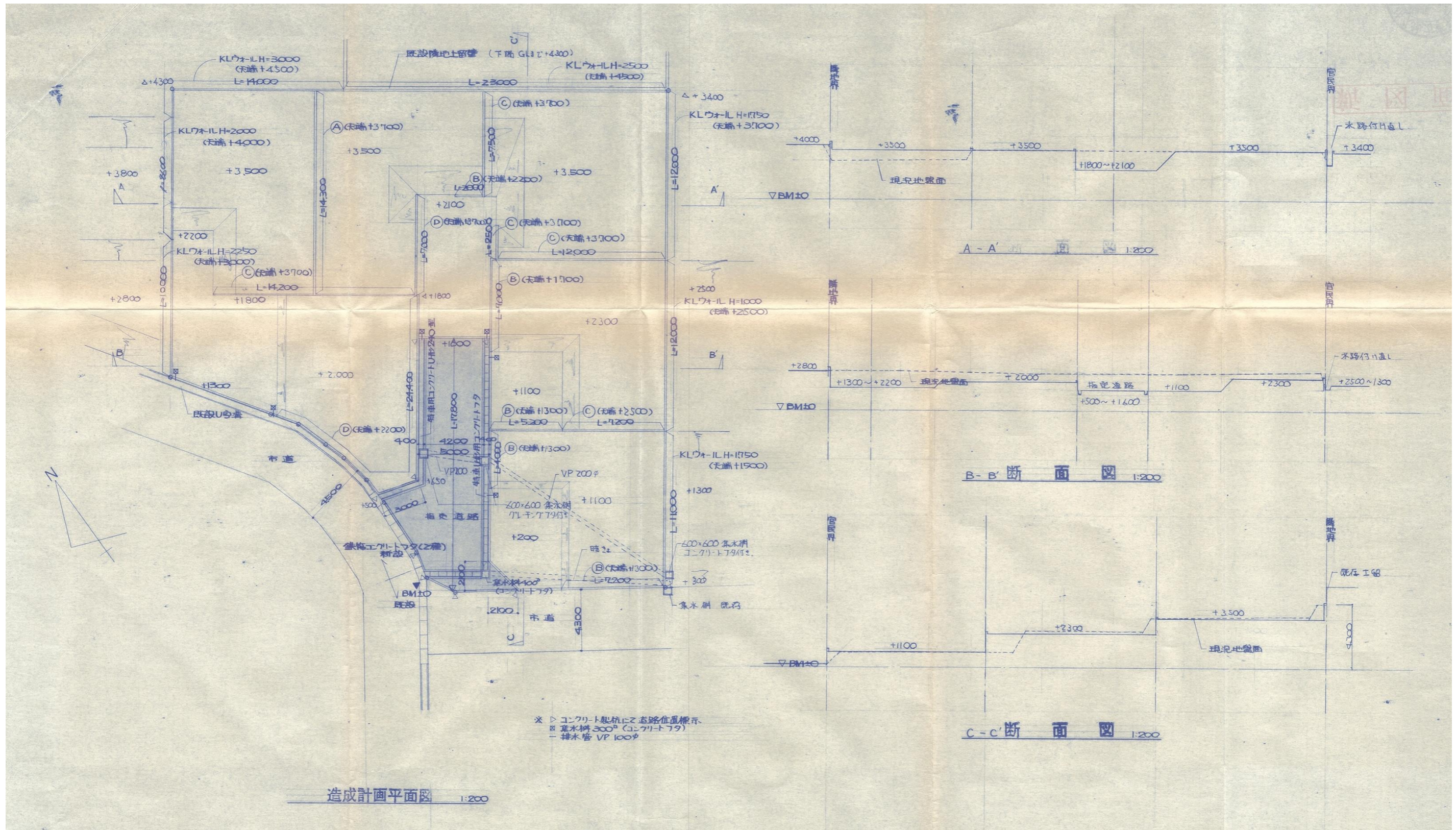
整理番号	佐久第 80 号	指定道路図対照番号	佐久第 80 号	指定道路の種類	第 5 号道路	
指定の年月日	平成 4 年 8 月 12 日	指定道路の延長	17.80 メートル		指定道路の幅員	4.84 メートル
指定道路の位置	小諸市乙字五斗蒔 531 番地 6					
申請者の氏名	[Redacted Name]					
水平距離指定の年月日		水平距離指定に係る道路の部分の延長	メートル	水平距離	メートル	
水平距離指定に係る道路の部分の位置						
その他						

位置図 (佐久第 80 号)

別紙のとおり

(注意)

1. 「指定道路の種類」欄は、建築基準法第 42 条第 1 項第 4 号の規定による指定に係る道路は「4 号道路」、同法第 42 条第 1 項第 5 号の規定による指定に係る道路は「5 号道路」、同法第 42 条第 2 項の規定による指定に係る道路は「2 項道路」、同法第 42 条第 4 項の規定による指定に係る道路は「4 項道路」、同法第 68 条の 7 第 1 項の規定による指定に係る道路は「予定道路」と記載する。
2. 「申請者の氏名」欄は、建築基準法第 42 条第 1 項第 5 号の規定による指定をした場合に記載する。
3. 「水平距離指定の年月日」欄、「水平距離指定に係る道路の部分の位置」欄、「水平距離指定に係る道路の部分の幅員」欄及び「水平距離」は、建築基準法第 42 条第 3 項の規定による水平距離の指定をした場合に記載する。
4. 位置図には、方位、縮尺、指定道路の位置、延長及び幅員並びに水平距離指定に係る道路の部分の位置及び延長並びに水平距離を表示すること。また、必要に応じて関係図面を添付すること。



指 定 道 路 調 書

（第一面）

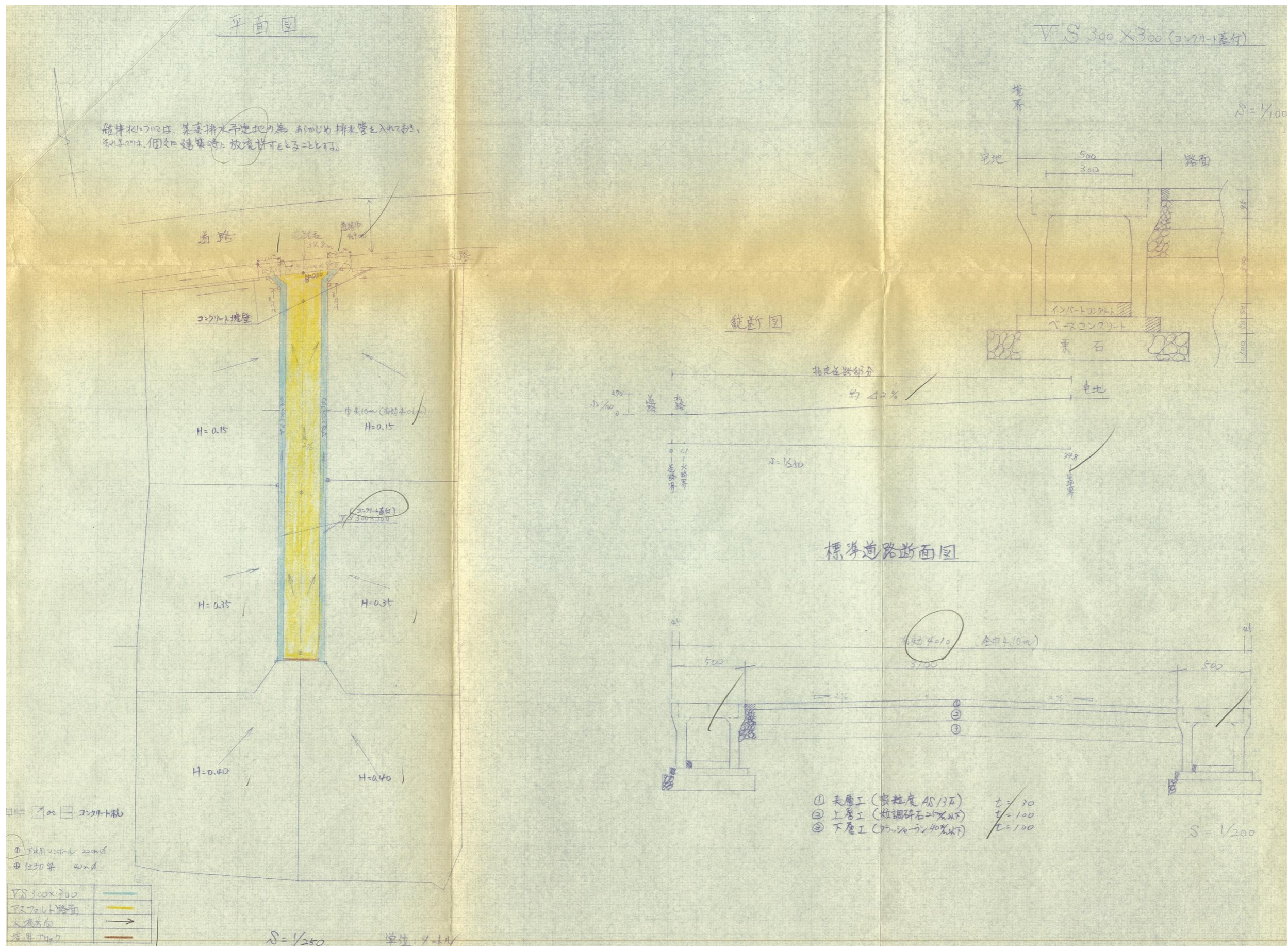
整理番号	佐久第 82 号	指定道路図対照番号	佐久第 82 号	指定道路の種類	第 5 号道路	
指定の年月日	平成 4 年 6 月 30 日	指定道路の延長	34.80 メートル		指定道路の幅員	4.01 メートル
指定道路の位置	小諸市大字市字藤塚 377 番地 1					
申請者の氏名	[Redacted Name]					
水平距離指定の年月日		水平距離指定に係る道路の部分の延長	メートル	水平距離	メートル	
水平距離指定に係る道路の部分の位置						
その他						

位置図 (佐久第 82 号)

別紙のとおり

(注意)

1. 「指定道路の種類」欄は、建築基準法第 42 条第 1 項第 4 号の規定による指定に係る道路は「4 号道路」、同法第 42 条第 1 項第 5 号の規定による指定に係る道路は「5 号道路」、同法第 42 条第 2 項の規定による指定に係る道路は「2 項道路」、同法第 42 条第 4 項の規定による指定に係る道路は「4 項道路」、同法第 68 条の 7 第 1 項の規定による指定に係る道路は「予定道路」と記載する。
2. 「申請者の氏名」欄は、建築基準法第 42 条第 1 項第 5 号の規定による指定をした場合に記載する。
3. 「水平距離指定の年月日」欄、「水平距離指定に係る道路の部分の位置」欄、「水平距離指定に係る道路の部分の幅員」欄及び「水平距離」は、建築基準法第 42 条第 3 項の規定による水平距離の指定をした場合に記載する。
4. 位置図には、方位、縮尺、指定道路の位置、延長及び幅員並びに水平距離指定に係る道路の部分の位置及び延長並びに水平距離を表示すること。また、必要に応じて関係図面を添付すること。



指 定 道 路 調 書

（第一面）

整理番号	佐久第 83 号	指定道路図対照番号	佐久第 83 号	指定道路の種類	第 5 号道路	
指定の年月日	平成 4 年 10 月 1 日	指定道路の延長	78.85 メートル		指定道路の幅員	4.00～6.00 メートル
指定道路の位置	小諸市乙字上野 318 番地 11、318 番地 13、317 番地 6、322 番地 9					
申請者の氏名	[REDACTED]					
水平距離指定の年月日		水平距離指定に係る道路の部分の延長	メートル	水平距離	メートル	
水平距離指定に係る道路の部分の位置						
その他						

位置図 (佐久第 83 号)

別紙のとおり

(注意)

1. 「指定道路の種類」欄は、建築基準法第 42 条第 1 項第 4 号の規定による指定に係る道路は「4 号道路」、同法第 42 条第 1 項第 5 号の規定による指定に係る道路は「5 号道路」、同法第 42 条第 2 項の規定による指定に係る道路は「2 項道路」、同法第 42 条第 4 項の規定による指定に係る道路は「4 項道路」、同法第 68 条の 7 第 1 項の規定による指定に係る道路は「予定道路」と記載する。
2. 「申請者の氏名」欄は、建築基準法第 42 条第 1 項第 5 号の規定による指定をした場合に記載する。
3. 「水平距離指定の年月日」欄、「水平距離指定に係る道路の部分の位置」欄、「水平距離指定に係る道路の部分の幅員」欄及び「水平距離」は、建築基準法第 42 条第 3 項の規定による水平距離の指定をした場合に記載する。
4. 位置図には、方位、縮尺、指定道路の位置、延長及び幅員並びに水平距離指定に係る道路の部分の位置及び延長並びに水平距離を表示すること。また、必要に応じて関係図面を添付すること。

指 定 道 路 調 書

（第一面）

整理番号	佐久第 84 号	指定道路図対照番号	佐久第 84 号	指定道路の種類	第 5 号道路	
指定の年月日	平成 4 年 9 月 17 日	指定道路の延長	28.80 メートル		指定道路の幅員	4.20 メートル
指定道路の位置	小諸市大字加増字城 41 番地 4					
申請者の氏名	[Redacted Name]					
水平距離指定の年月日		水平距離指定に係る道路の部分の延長	メートル	水平距離	メートル	
水平距離指定に係る道路の部分の位置						
その他						

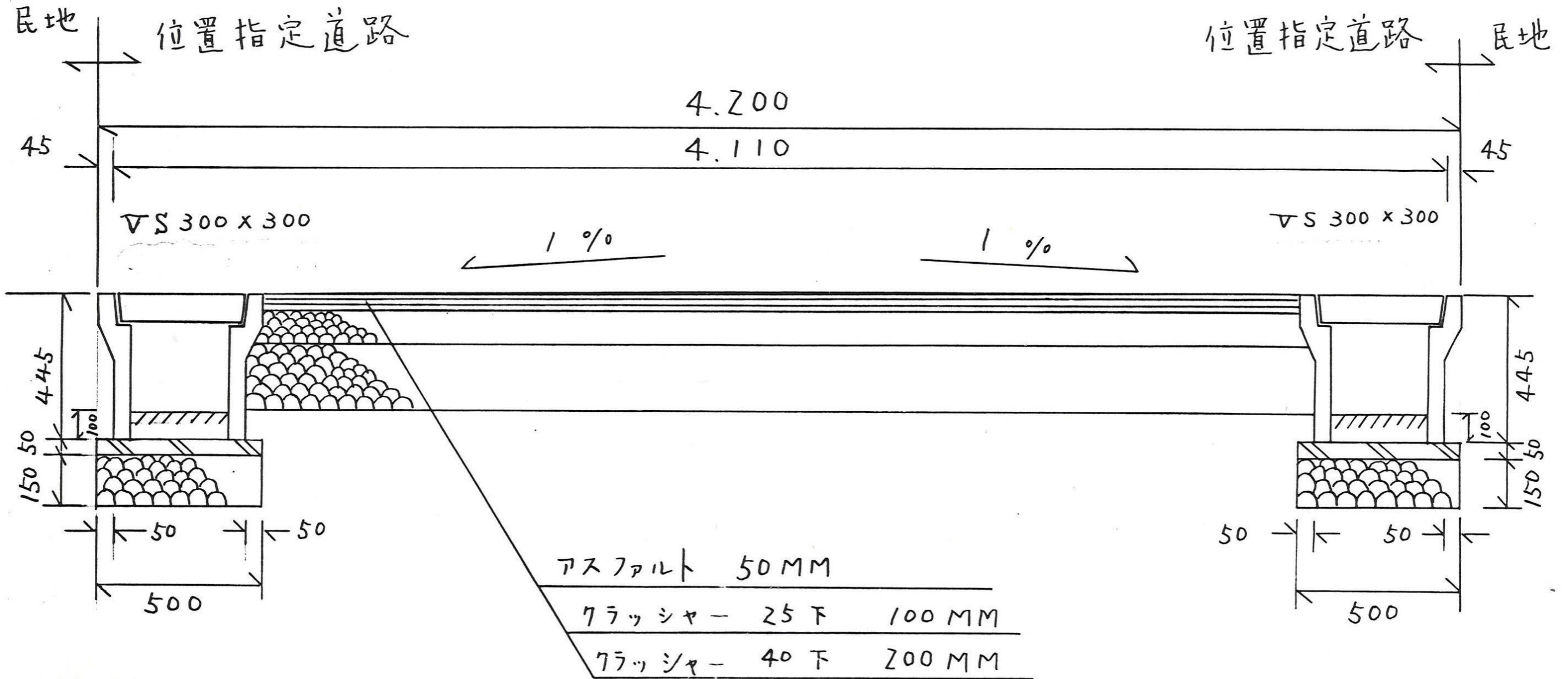
位置図 (佐久第 84 号)

別紙のとおり

(注意)

1. 「指定道路の種類」欄は、建築基準法第 42 条第 1 項第 4 号の規定による指定に係る道路は「4 号道路」、同法第 42 条第 1 項第 5 号の規定による指定に係る道路は「5 号道路」、同法第 42 条第 2 項の規定による指定に係る道路は「2 項道路」、同法第 42 条第 4 項の規定による指定に係る道路は「4 項道路」、同法第 68 条の 7 第 1 項の規定による指定に係る道路は「予定道路」と記載する。
2. 「申請者の氏名」欄は、建築基準法第 42 条第 1 項第 5 号の規定による指定をした場合に記載する。
3. 「水平距離指定の年月日」欄、「水平距離指定に係る道路の部分の位置」欄、「水平距離指定に係る道路の部分の幅員」欄及び「水平距離」は、建築基準法第 42 条第 3 項の規定による水平距離の指定をした場合に記載する。
4. 位置図には、方位、縮尺、指定道路の位置、延長及び幅員並びに水平距離指定に係る道路の部分の位置及び延長並びに水平距離を表示すること。また、必要に応じて関係図面を添付すること。

道路断面図 $S = 1/20$



指 定 道 路 調 査 書

（第一面）

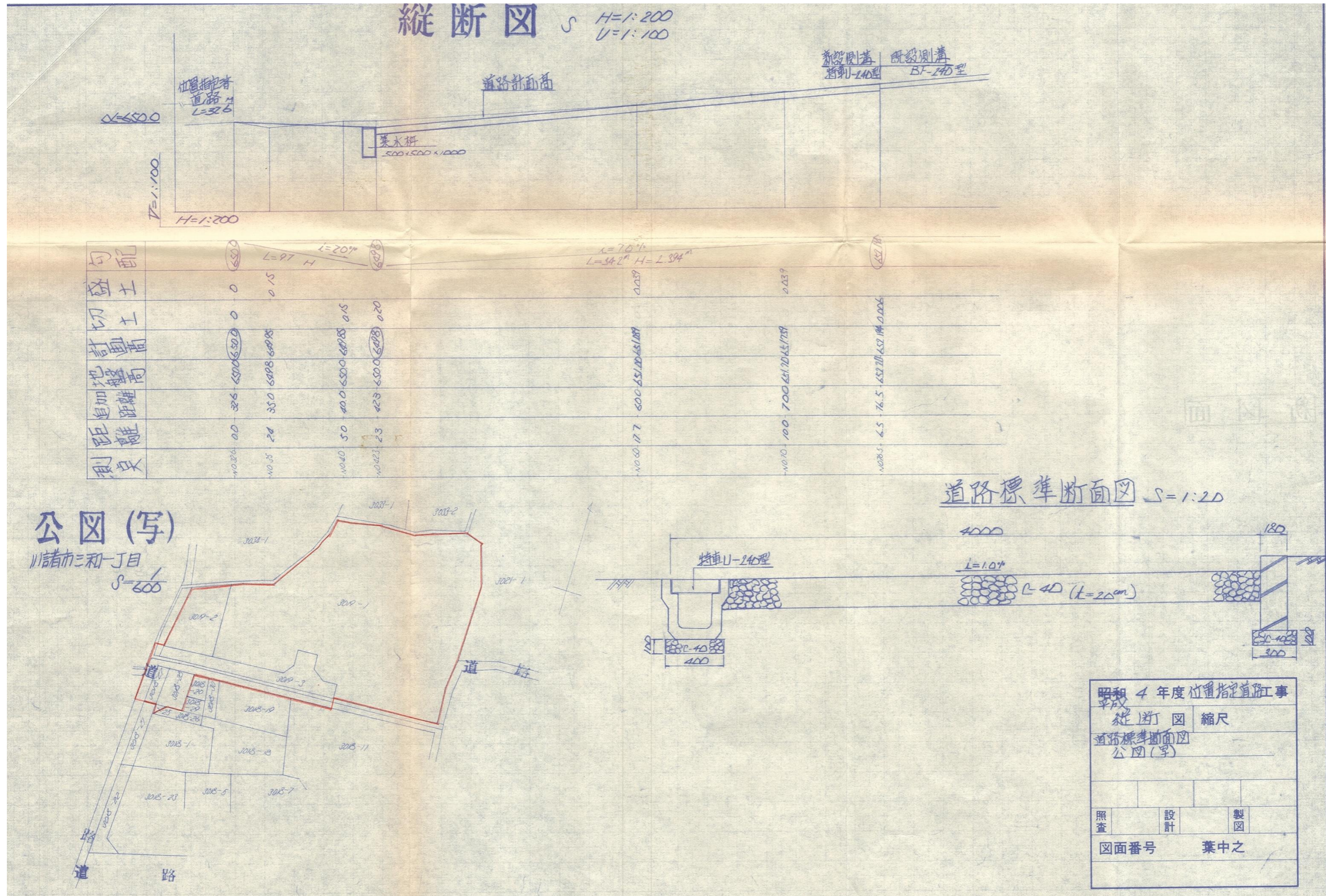
整理番号	佐久第 87 号	指定道路図対照番号	佐久第 87 号	指定道路の種類	第 5 号道路	
指定の年月日	平成 4 年 8 月 10 日	指定道路の延長	43.90 メートル		指定道路の幅員	4.00 メートル
指定道路の位置	小諸市三和一丁目 3018 番地 25、3018 番地 27、3018 番地 28、3019 番地 3					
申請者の氏名	[Redacted Name]					
水平距離指定の年月日		水平距離指定に係る道路の部分の延長	メートル	水平距離	メートル	
水平距離指定に係る道路の部分の位置						
その他						

位置図 (佐久第 87 号)

別紙のとおり

(注意)

1. 「指定道路の種類」欄は、建築基準法第 42 条第 1 項第 4 号の規定による指定に係る道路は「4 号道路」、同法第 42 条第 1 項第 5 号の規定による指定に係る道路は「5 号道路」、同法第 42 条第 2 項の規定による指定に係る道路は「2 項道路」、同法第 42 条第 4 項の規定による指定に係る道路は「4 項道路」、同法第 68 条の 7 第 1 項の規定による指定に係る道路は「予定道路」と記載する。
2. 「申請者の氏名」欄は、建築基準法第 42 条第 1 項第 5 号の規定による指定をした場合に記載する。
3. 「水平距離指定の年月日」欄、「水平距離指定に係る道路の部分の位置」欄、「水平距離指定に係る道路の部分の幅員」欄及び「水平距離」は、建築基準法第 42 条第 3 項の規定による水平距離の指定をした場合に記載する。
4. 位置図には、方位、縮尺、指定道路の位置、延長及び幅員並びに水平距離指定に係る道路の部分の位置及び延長並びに水平距離を表示すること。また、必要に応じて関係図面を添付すること。



指 定 道 路 調 書

（第一面）

整理番号	佐久第 88 号	指定道路図対照番号	佐久第 88 号	指定道路の種類	第 5 号道路	
指定の年月日	平成 4 年 9 月 17 日	指定道路の延長	33.10 メートル		指定道路の幅員	4.20 メートル
指定道路の位置	小諸市大字加増字城 40 番地 9、42 番地 4					
申請者の氏名	[Redacted]					
水平距離指定の年月日		水平距離指定に係る道路の部分の延長	メートル	水平距離	メートル	
水平距離指定に係る道路の部分の位置						
その他						

位置図 (佐久第 88 号)

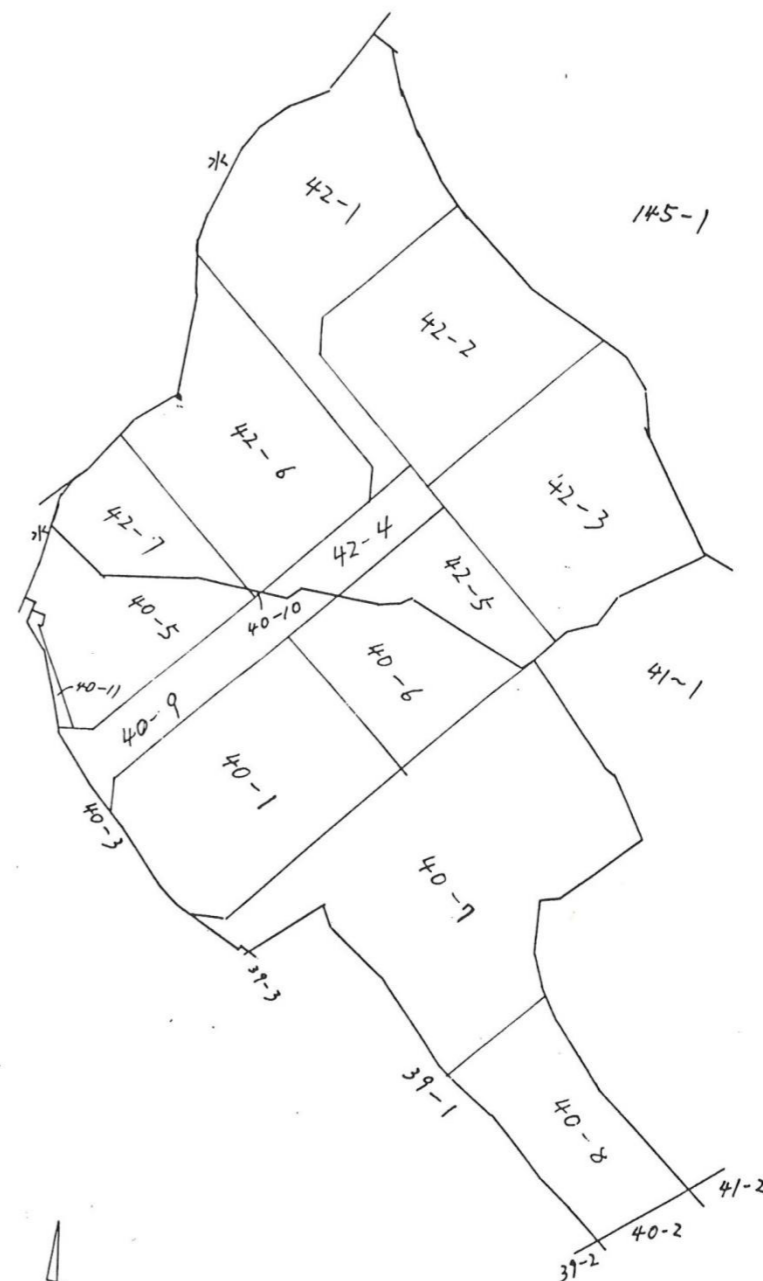
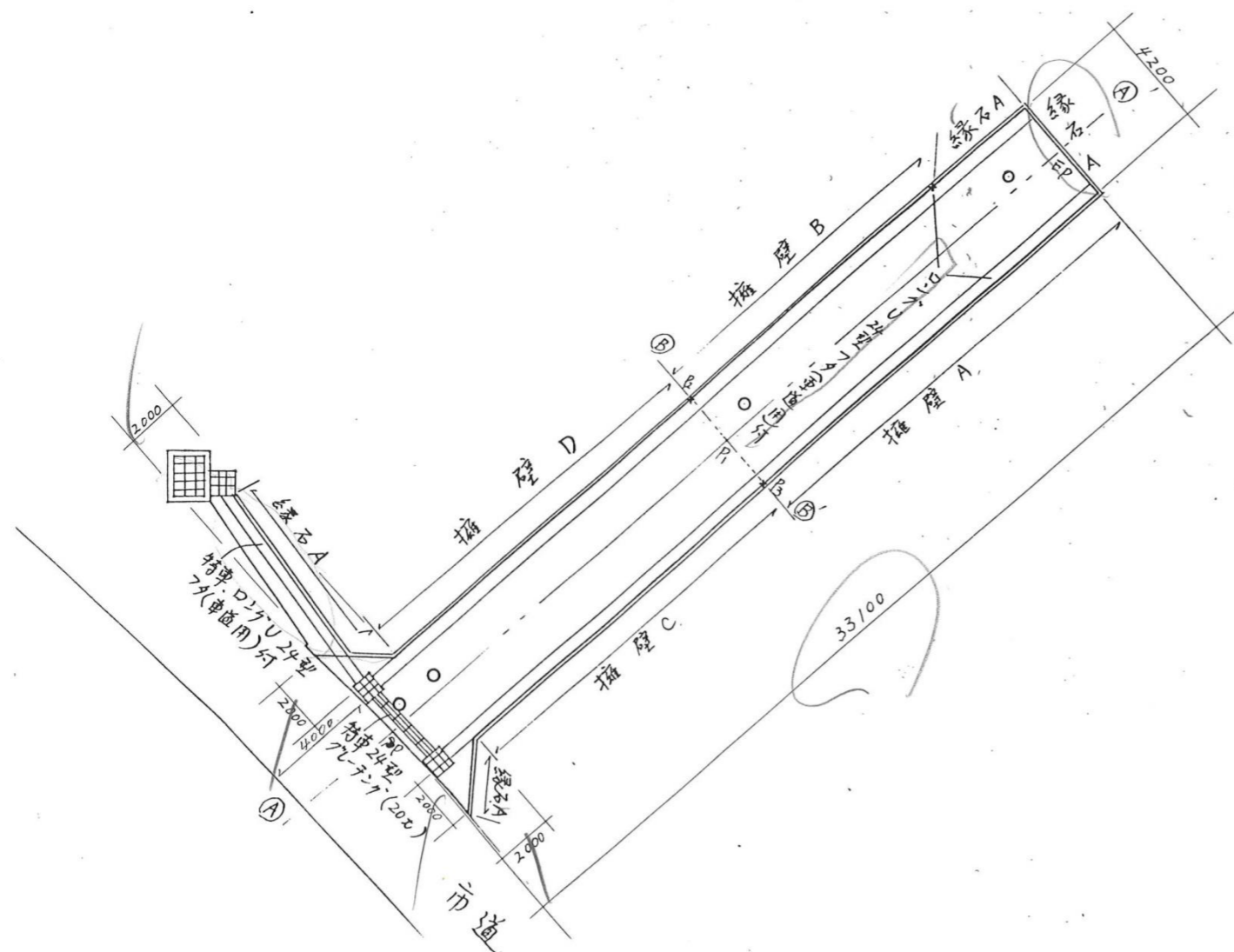
別紙のとおり

(注意)

1. 「指定道路の種類」欄は、建築基準法第 42 条第 1 項第 4 号の規定による指定に係る道路は「4 号道路」、同法第 42 条第 1 項第 5 号の規定による指定に係る道路は「5 号道路」、同法第 42 条第 2 項の規定による指定に係る道路は「2 項道路」、同法第 42 条第 4 項の規定による指定に係る道路は「4 項道路」、同法第 68 条の 7 第 1 項の規定による指定に係る道路は「予定道路」と記載する。
2. 「申請者の氏名」欄は、建築基準法第 42 条第 1 項第 5 号の規定による指定をした場合に記載する。
3. 「水平距離指定の年月日」欄、「水平距離指定に係る道路の部分の位置」欄、「水平距離指定に係る道路の部分の幅員」欄及び「水平距離」は、建築基準法第 42 条第 3 項の規定による水平距離の指定をした場合に記載する。
4. 位置図には、方位、縮尺、指定道路の位置、延長及び幅員並びに水平距離指定に係る道路の部分の位置及び延長並びに水平距離を表示すること。また、必要に応じて関係図面を添付すること。

平面図

S = 1:250



縮尺 1/600



指 定 道 路 調 書

（第一面）

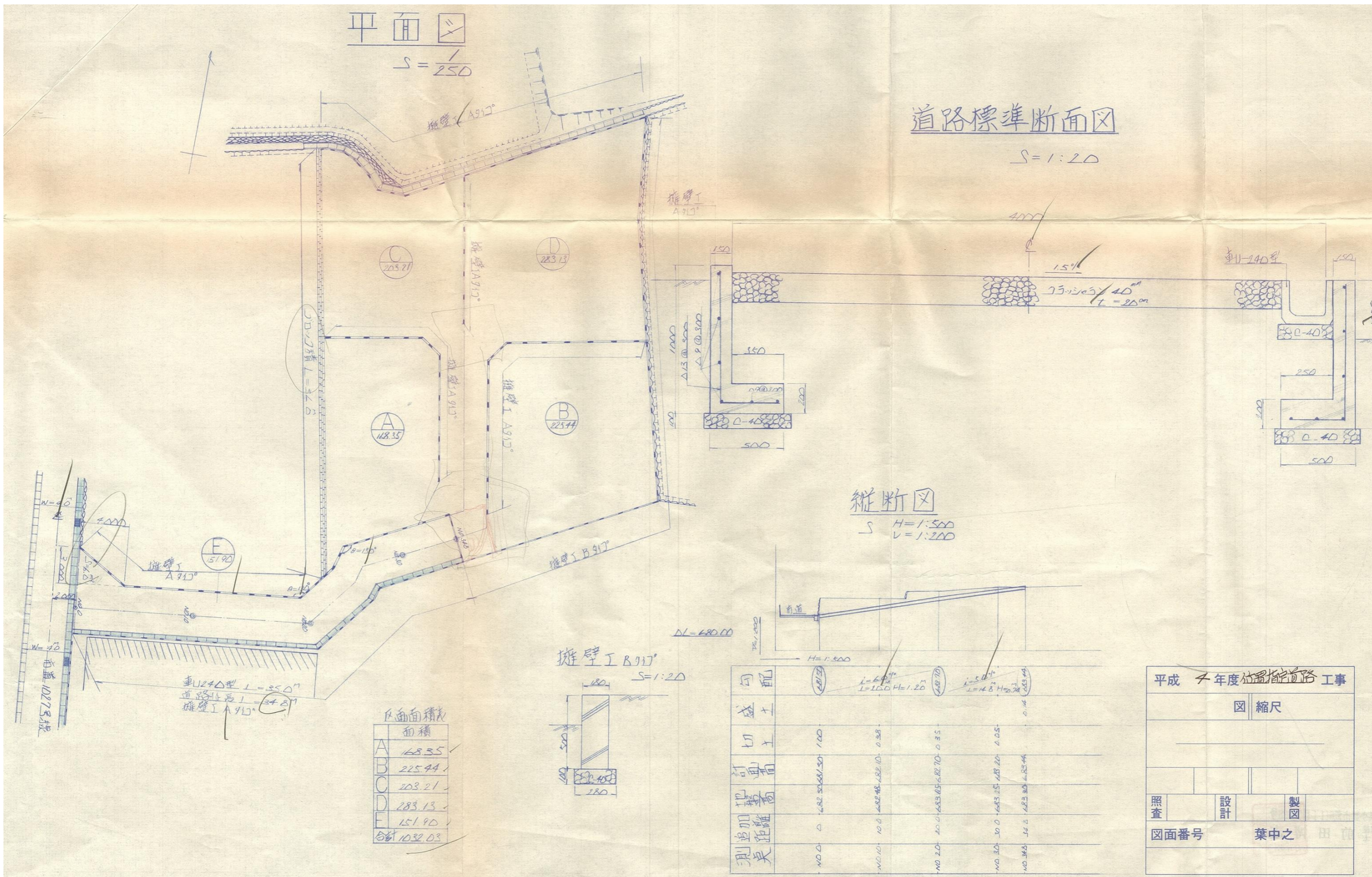
整理番号	佐久第 89 号	指定道路図対照番号	佐久第 89 号	指定道路の種類	第 5 号道路	
指定の年月日	平成 4 年 8 月 24 日	指定道路の延長	34.80 メートル		指定道路の幅員	4.00 メートル
指定道路の位置	小諸市甲字中谷地 3185 番地 16、3187 番地 6、3188 番地 2、3192 番地 7					
申請者の氏名						
水平距離指定の年月日		水平距離指定に係る道路の部分の延長	メートル	水平距離	メートル	
水平距離指定に係る道路の部分の位置						
その他						

位置図 (佐久第 89 号)

別紙のとおり

(注意)

1. 「指定道路の種類」欄は、建築基準法第 42 条第 1 項第 4 号の規定による指定に係る道路は「4 号道路」、同法第 42 条第 1 項第 5 号の規定による指定に係る道路は「5 号道路」、同法第 42 条第 2 項の規定による指定に係る道路は「2 項道路」、同法第 42 条第 4 項の規定による指定に係る道路は「4 項道路」、同法第 68 条の 7 第 1 項の規定による指定に係る道路は「予定道路」と記載する。
2. 「申請者の氏名」欄は、建築基準法第 42 条第 1 項第 5 号の規定による指定をした場合に記載する。
3. 「水平距離指定の年月日」欄、「水平距離指定に係る道路の部分の位置」欄、「水平距離指定に係る道路の部分の幅員」欄及び「水平距離」は、建築基準法第 42 条第 3 項の規定による水平距離の指定をした場合に記載する。
4. 位置図には、方位、縮尺、指定道路の位置、延長及び幅員並びに水平距離指定に係る道路の部分の位置及び延長並びに水平距離を表示すること。また、必要に応じて関係図面を添付すること。



平成 4 年度 佐久指定道路 工事		
図 縮尺		
照査	設計	製図
図面番号 葉中之		

指 定 道 路 調 書

（第一面）

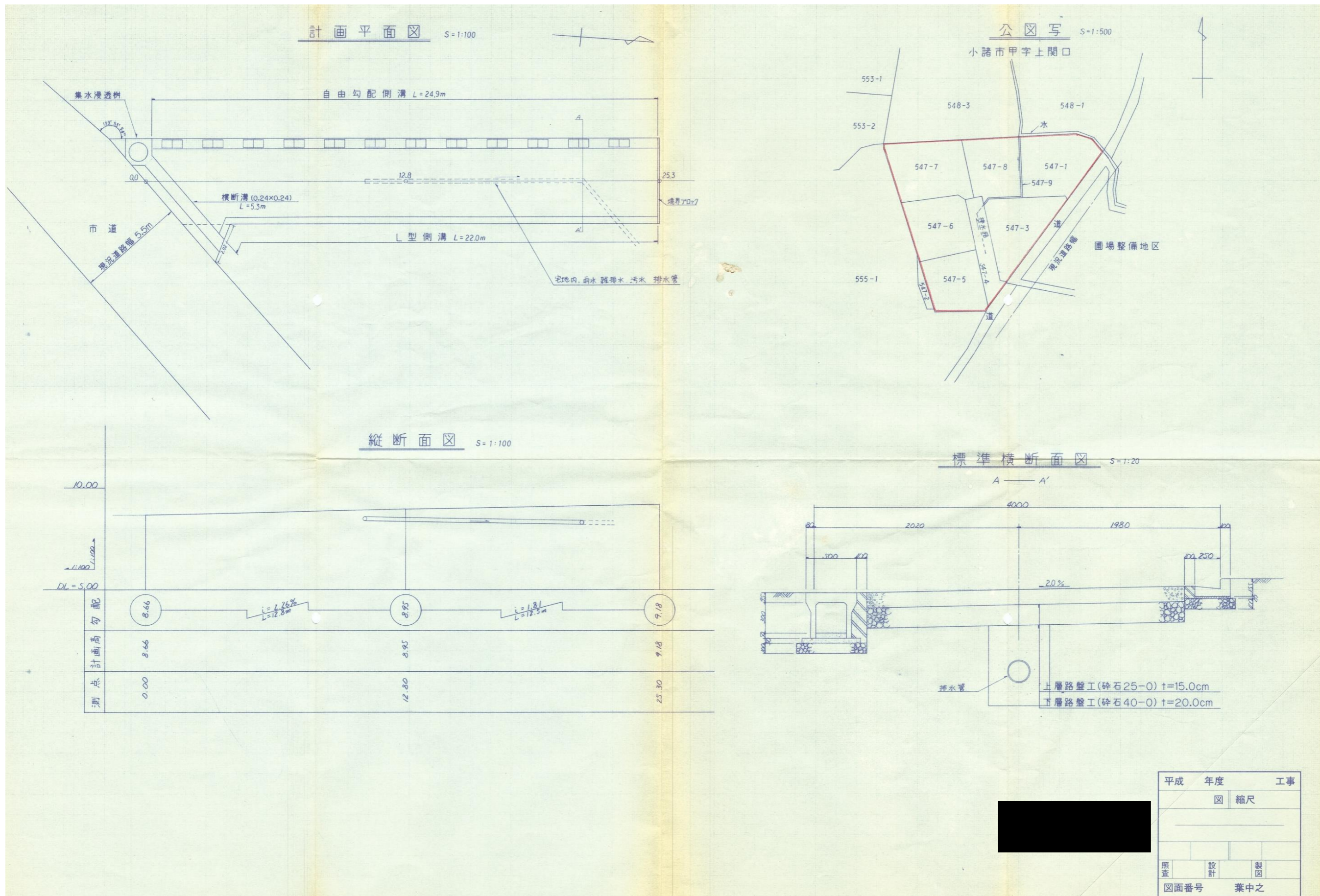
整理番号	佐久第 90 号	指定道路図対照番号	佐久第 90 号	指定道路の種類	第 5 号道路	
指定の年月日	平成 4 年 8 月 31 日	指定道路の延長	25.30 メートル		指定道路の幅員	4.00 メートル
指定道路の位置	小諸市甲字上関口 547 番地 4					
申請者の氏名	[Redacted Name]					
水平距離指定の年月日		水平距離指定に係る道路の部分の延長	メートル	水平距離	メートル	
水平距離指定に係る道路の部分の位置						
その他						

位置図 (佐久第 90 号)

別紙のとおり

(注意)

1. 「指定道路の種類」欄は、建築基準法第 42 条第 1 項第 4 号の規定による指定に係る道路は「4 号道路」、同法第 42 条第 1 項第 5 号の規定による指定に係る道路は「5 号道路」、同法第 42 条第 2 項の規定による指定に係る道路は「2 項道路」、同法第 42 条第 4 項の規定による指定に係る道路は「4 項道路」、同法第 68 条の 7 第 1 項の規定による指定に係る道路は「予定道路」と記載する。
2. 「申請者の氏名」欄は、建築基準法第 42 条第 1 項第 5 号の規定による指定をした場合に記載する。
3. 「水平距離指定の年月日」欄、「水平距離指定に係る道路の部分の位置」欄、「水平距離指定に係る道路の部分の幅員」欄及び「水平距離」は、建築基準法第 42 条第 3 項の規定による水平距離の指定をした場合に記載する。
4. 位置図には、方位、縮尺、指定道路の位置、延長及び幅員並びに水平距離指定に係る道路の部分の位置及び延長並びに水平距離を表示すること。また、必要に応じて関係図面を添付すること。



平成	年度	工事
図 縮尺		
照査	設計	製図
図面番号		葉中之

指 定 道 路 調 査 書

（第一面）

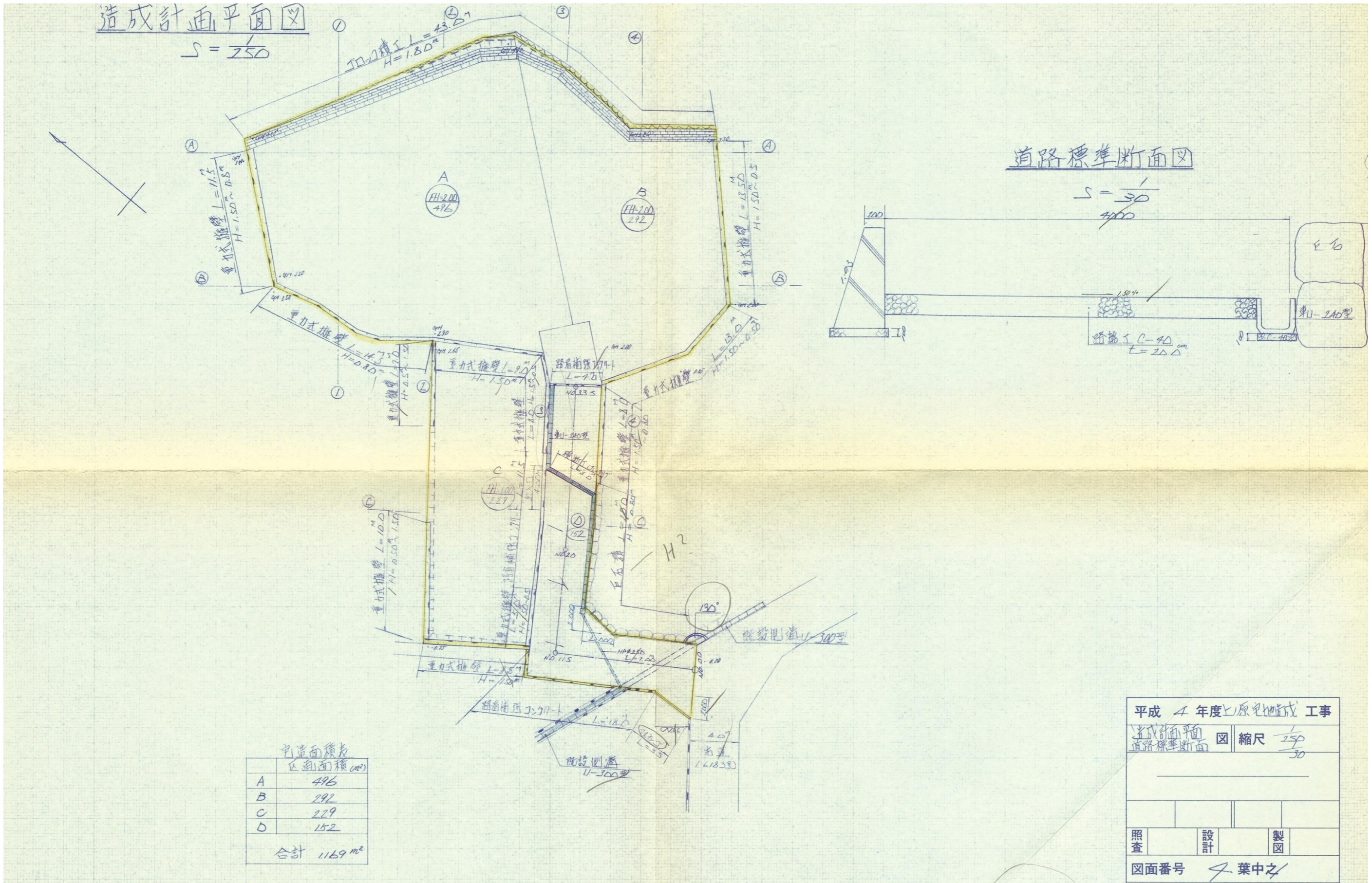
整理番号	佐久第 100 号	指定道路図対照番号	佐久第 100 号	指定道路の種類	第 5 号道路	
指定の年月日	平成 5 年 3 月 22 日	指定道路の延長	33.50 メートル		指定道路の幅員	4.00 メートル
指定道路の位置	小諸市大字滋野甲字上ノ原 736 番地 22、736 番地 191、736 番地 192、736 番地 198、736 番地 204、736 番地 205、736 番地 206					
申請者の氏名	[Redacted Name]					
水平距離指定の年月日		水平距離指定に係る道路の部分の延長	メートル	水平距離	メートル	
水平距離指定に係る道路の部分の位置						
その他						

位置図 (佐久第 100 号)

別紙のとおり

(注意)

1. 「指定道路の種類」欄は、建築基準法第 42 条第 1 項第 4 号の規定による指定に係る道路は「4 号道路」、同法第 42 条第 1 項第 5 号の規定による指定に係る道路は「5 号道路」、同法第 42 条第 2 項の規定による指定に係る道路は「2 項道路」、同法第 42 条第 4 項の規定による指定に係る道路は「4 項道路」、同法第 68 条の 7 第 1 項の規定による指定に係る道路は「予定道路」と記載する。
2. 「申請者の氏名」欄は、建築基準法第 42 条第 1 項第 5 号の規定による指定をした場合に記載する。
3. 「水平距離指定の年月日」欄、「水平距離指定に係る道路の部分の位置」欄、「水平距離指定に係る道路の部分の幅員」欄及び「水平距離」は、建築基準法第 42 条第 3 項の規定による水平距離の指定をした場合に記載する。
4. 位置図には、方位、縮尺、指定道路の位置、延長及び幅員並びに水平距離指定に係る道路の部分の位置及び延長並びに水平距離を表示すること。また、必要に応じて関係図面を添付すること。



指 定 道 路 調 書

（第一面）

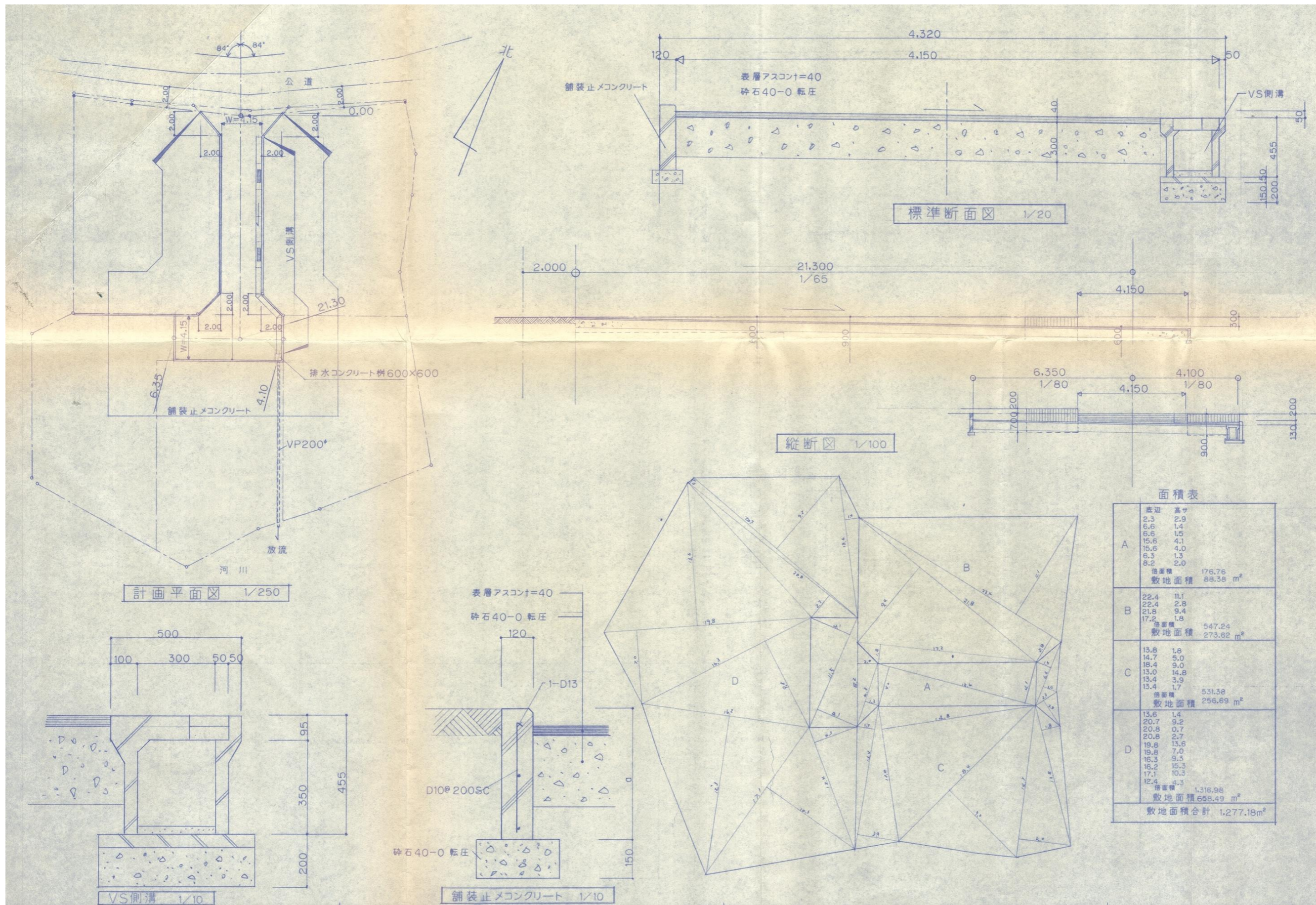
整理番号	佐久第 103 号	指定道路図対照番号	佐久第 103 号	指定道路の種類	第 5 号道路	
指定の年月日	平成 5 年 5 月 21 日	指定道路の延長	31.75 メートル		指定道路の幅員	4.15 メートル
指定道路の位置	小諸市大字森山字新林 112 番地 4					
申請者の氏名	[Redacted Name]					
水平距離指定の年月日		水平距離指定に係る道路の部分の延長	メートル	水平距離	メートル	
水平距離指定に係る道路の部分の位置						
その他						

位置図 (佐久第 103 号)

別紙のとおり

(注意)

1. 「指定道路の種類」欄は、建築基準法第 42 条第 1 項第 4 号の規定による指定に係る道路は「4 号道路」、同法第 42 条第 1 項第 5 号の規定による指定に係る道路は「5 号道路」、同法第 42 条第 2 項の規定による指定に係る道路は「2 項道路」、同法第 42 条第 4 項の規定による指定に係る道路は「4 項道路」、同法第 68 条の 7 第 1 項の規定による指定に係る道路は「予定道路」と記載する。
2. 「申請者の氏名」欄は、建築基準法第 42 条第 1 項第 5 号の規定による指定をした場合に記載する。
3. 「水平距離指定の年月日」欄、「水平距離指定に係る道路の部分の位置」欄、「水平距離指定に係る道路の部分の幅員」欄及び「水平距離」は、建築基準法第 42 条第 3 項の規定による水平距離の指定をした場合に記載する。
4. 位置図には、方位、縮尺、指定道路の位置、延長及び幅員並びに水平距離指定に係る道路の部分の位置及び延長並びに水平距離を表示すること。また、必要に応じて関係図面を添付すること。



指 定 道 路 調 書

（第一面）

整理番号	佐久第 108 号	指定道路図対照番号	佐久第 108 号	指定道路の種類	第 5 号道路	
指定の年月日	平成 5 年 8 月 31 日	指定道路の延長	34.00 メートル		指定道路の幅員	4.00 メートル
指定道路の位置	小諸市大字和田字高砂 824 番地 15、824 番地 20、824 番地 23、829 番地 7、824 番地 12、824 番地 22、825 番地 2、829 番地 8					
申請者の氏名						
水平距離指定の年月日		水平距離指定に係る道路の部分の延長	メートル	水平距離	メートル	
水平距離指定に係る道路の部分の位置						
その他						

位置図 (佐久第 108 号)

別紙のとおり

(注意)

1. 「指定道路の種類」欄は、建築基準法第 42 条第 1 項第 4 号の規定による指定に係る道路は「4 号道路」、同法第 42 条第 1 項第 5 号の規定による指定に係る道路は「5 号道路」、同法第 42 条第 2 項の規定による指定に係る道路は「2 項道路」、同法第 42 条第 4 項の規定による指定に係る道路は「4 項道路」、同法第 68 条の 7 第 1 項の規定による指定に係る道路は「予定道路」と記載する。
2. 「申請者の氏名」欄は、建築基準法第 42 条第 1 項第 5 号の規定による指定をした場合に記載する。
3. 「水平距離指定の年月日」欄、「水平距離指定に係る道路の部分の位置」欄、「水平距離指定に係る道路の部分の幅員」欄及び「水平距離」は、建築基準法第 42 条第 3 項の規定による水平距離の指定をした場合に記載する。
4. 位置図には、方位、縮尺、指定道路の位置、延長及び幅員並びに水平距離指定に係る道路の部分の位置及び延長並びに水平距離を表示すること。また、必要に応じて関係図面を添付すること。

指 定 道 路 調 書

（第一面）

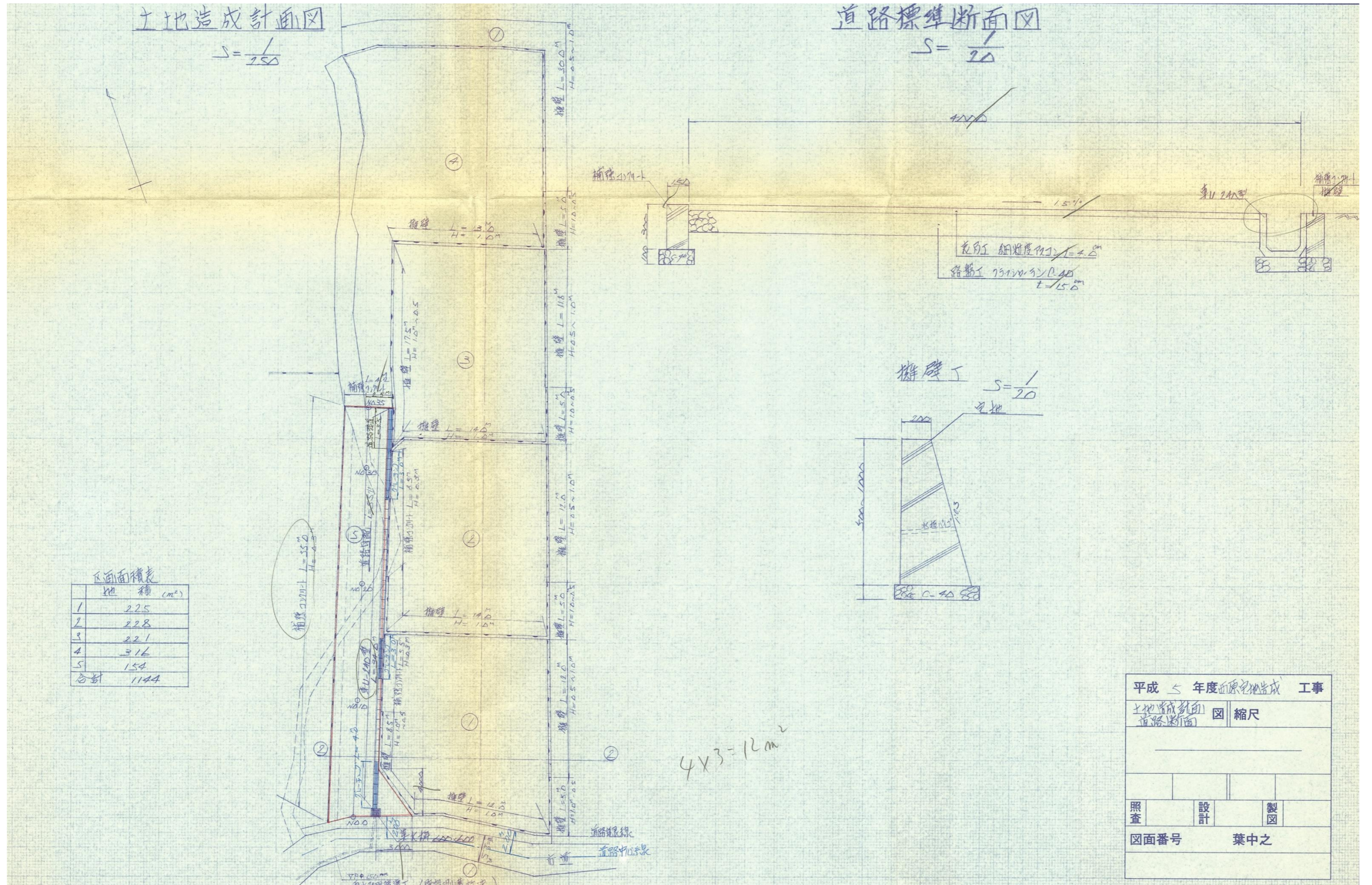
整理番号	佐久第 110 号	指定道路図対照番号	佐久第 110 号	指定道路の種類	第 5 号道路	
指定の年月日	平成 5 年 10 月 18 日	指定道路の延長	35.00 メートル		指定道路の幅員	4.00 メートル
指定道路の位置	小諸市大字西原字天神前 28 番地 7、28 番地 8、29 番地 5、29 番地 9、28 番地 4、29 番地 4、29 番地 8					
申請者の氏名	[REDACTED]					
水平距離指定の年月日		水平距離指定に係る道路の部分の延長	メートル	水平距離	メートル	
水平距離指定に係る道路の部分の位置						
その他						

位置図 (佐久第 110 号)

別紙のとおり

(注意)

1. 「指定道路の種類」欄は、建築基準法第 42 条第 1 項第 4 号の規定による指定に係る道路は「4 号道路」、同法第 42 条第 1 項第 5 号の規定による指定に係る道路は「5 号道路」、同法第 42 条第 2 項の規定による指定に係る道路は「2 項道路」、同法第 42 条第 4 項の規定による指定に係る道路は「4 項道路」、同法第 68 条の 7 第 1 項の規定による指定に係る道路は「予定道路」と記載する。
2. 「申請者の氏名」欄は、建築基準法第 42 条第 1 項第 5 号の規定による指定をした場合に記載する。
3. 「水平距離指定の年月日」欄、「水平距離指定に係る道路の部分の位置」欄、「水平距離指定に係る道路の部分の幅員」欄及び「水平距離」は、建築基準法第 42 条第 3 項の規定による水平距離の指定をした場合に記載する。
4. 位置図には、方位、縮尺、指定道路の位置、延長及び幅員並びに水平距離指定に係る道路の部分の位置及び延長並びに水平距離を表示すること。また、必要に応じて関係図面を添付すること。



平成 5 年度 田原市 土地造成 工事		
土地造成計画図	縮尺	
道路断面図		
照査	設計	製図
図面番号	葉中之	

指 定 道 路 調 査 書

（第一面）

整理番号	佐久第 113 号	指定道路図対照番号	佐久第 113 号	指定道路の種類	第 5 号道路	
指定の年月日	平成 5 年 10 月 6 日	指定道路の延長	27.00 メートル		指定道路の幅員	4.00 メートル
指定道路の位置	小諸市大字森山字下原 570 番地 1、570 番地 15、570 番地 18、570 番地 19、574 番地 4					
申請者の氏名	[Redacted Name]					
水平距離指定の年月日		水平距離指定に係る道路の部分の延長	メートル	水平距離	メートル	
水平距離指定に係る道路の部分の位置						
その他						

位置図 (佐久第 113 号)

別紙のとおり

(注意)

1. 「指定道路の種類」欄は、建築基準法第 42 条第 1 項第 4 号の規定による指定に係る道路は「4 号道路」、同法第 42 条第 1 項第 5 号の規定による指定に係る道路は「5 号道路」、同法第 42 条第 2 項の規定による指定に係る道路は「2 項道路」、同法第 42 条第 4 項の規定による指定に係る道路は「4 項道路」、同法第 68 条の 7 第 1 項の規定による指定に係る道路は「予定道路」と記載する。
2. 「申請者の氏名」欄は、建築基準法第 42 条第 1 項第 5 号の規定による指定をした場合に記載する。
3. 「水平距離指定の年月日」欄、「水平距離指定に係る道路の部分の位置」欄、「水平距離指定に係る道路の部分の幅員」欄及び「水平距離」は、建築基準法第 42 条第 3 項の規定による水平距離の指定をした場合に記載する。
4. 位置図には、方位、縮尺、指定道路の位置、延長及び幅員並びに水平距離指定に係る道路の部分の位置及び延長並びに水平距離を表示すること。また、必要に応じて関係図面を添付すること。

指 定 道 路 調 書

（第一面）

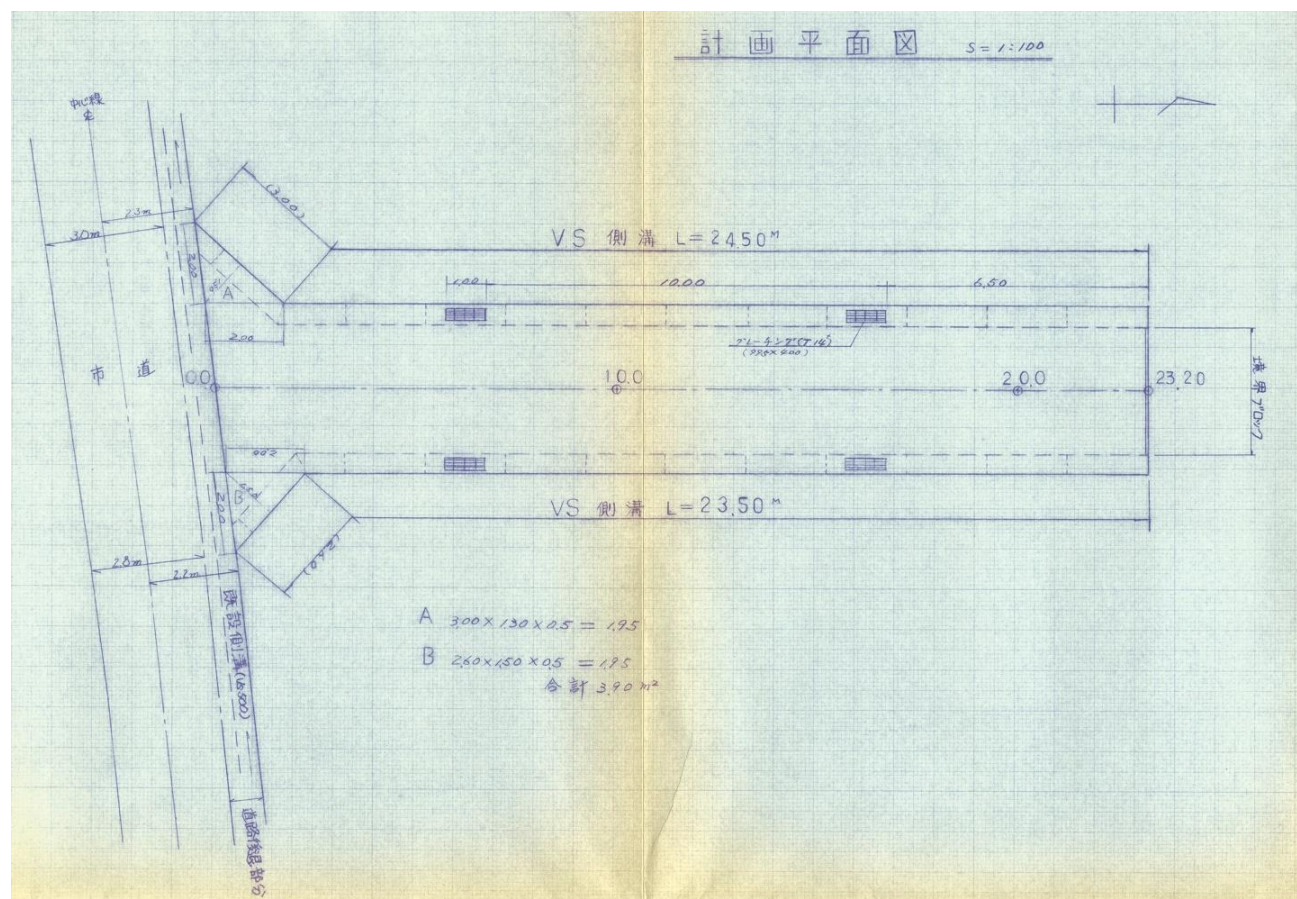
整理番号	佐久第 114 号	指定道路図対照番号	佐久第 114 号	指定道路の種類	第 5 号道路	
指定の年月日	平成 5 年 11 月 15 日	指定道路の延長	23.30 メートル		指定道路の幅員	4.10 メートル
指定道路の位置	小諸市大字耳取字原田 2124 番地 9					
申請者の氏名	[Redacted Name]					
水平距離指定の年月日		水平距離指定に係る道路の部分の延長	メートル	水平距離	メートル	
水平距離指定に係る道路の部分の位置						
その他						

位置図 (佐久第 114 号)

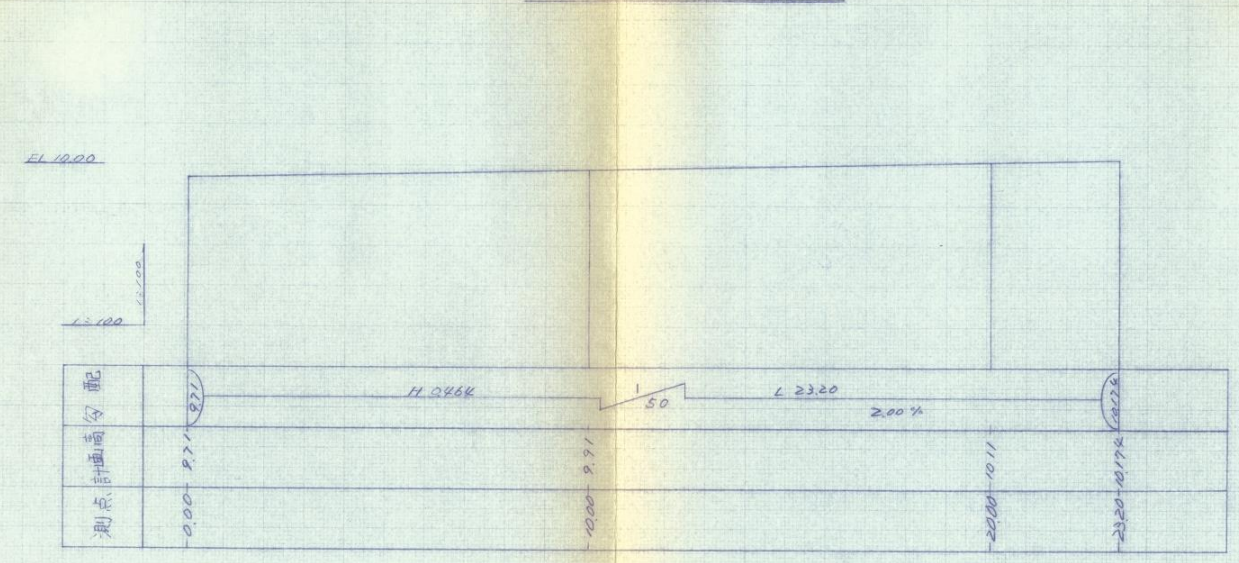
別紙のとおり

(注意)

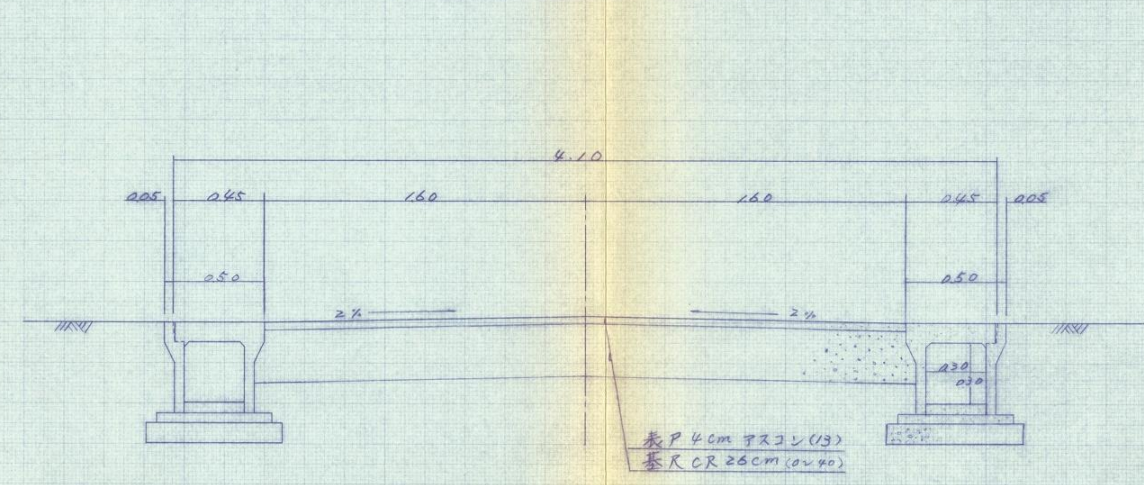
1. 「指定道路の種類」欄は、建築基準法第 42 条第 1 項第 4 号の規定による指定に係る道路は「4 号道路」、同法第 42 条第 1 項第 5 号の規定による指定に係る道路は「5 号道路」、同法第 42 条第 2 項の規定による指定に係る道路は「2 項道路」、同法第 42 条第 4 項の規定による指定に係る道路は「4 項道路」、同法第 68 条の 7 第 1 項の規定による指定に係る道路は「予定道路」と記載する。
2. 「申請者の氏名」欄は、建築基準法第 42 条第 1 項第 5 号の規定による指定をした場合に記載する。
3. 「水平距離指定の年月日」欄、「水平距離指定に係る道路の部分の位置」欄、「水平距離指定に係る道路の部分の幅員」欄及び「水平距離」は、建築基準法第 42 条第 3 項の規定による水平距離の指定をした場合に記載する。
4. 位置図には、方位、縮尺、指定道路の位置、延長及び幅員並びに水平距離指定に係る道路の部分の位置及び延長並びに水平距離を表示すること。また、必要に応じて関係図面を添付すること。



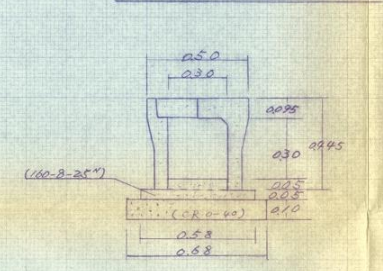
縦断面図 S=1:100



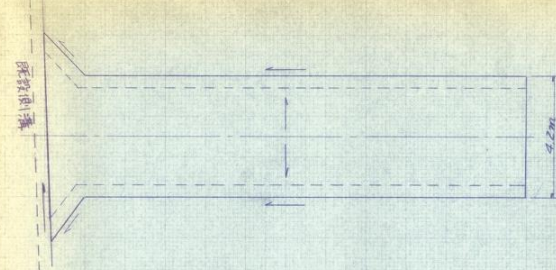
標準横断面図 S=1:20



V.S 断面図 S=1:20



雨水流来図



計量雨量の算出

- 流出係数 道路(舗装) ---- 0.95
- 面積 $23.20 \times 4.20 + 39.0 = 101.34 \text{ m}^2 = 102.00 \text{ m}^2$
- 計量流量算出式
 流出量 $Q = \frac{1}{36 \times 10^4} \cdot C \cdot I \cdot a$
 集水面積 50ha 以下の場合 10分雨量強度 I による
 小諸市 10分雨量率 10分 86mm/h
 $Q = \frac{1}{36 \times 10^4} \times 0.95 \times 86 \times 102 = 0.0023 \text{ m}^3/\text{s}$

4. 排水断面

$$A = 0.015 \text{ m}^2 \quad P = 0.40 \text{ m} \quad R = \frac{A}{P} = 0.0375 \text{ m}$$

$$I = \frac{1}{50} \quad n = 0.015$$

$$V = \frac{1}{4} R^{2/3} I^{1/2} \quad (\text{マンニング式})$$

$$V = 66.6 \times 0.112 \times 0.141 = 1.05 \text{ m/s}$$

$$Q = A \cdot V = 0.015 \times 1.05 = 0.016 \text{ m}^3/\text{s}$$

排水路=路線 1路線は $\frac{0.0023}{2} = 0.0011 \text{ m}^3/\text{s}$

$\therefore 0.0011 \text{ m}^3 < 0.016 \text{ m}^3$ 排水は安全である

平成	年度	工事
図 縮尺		
照査	設計	製図
図面番号		葉中之