

指 定 道 路 調 書

（第一面）

整理番号	佐久第 119 号	指定道路図対照番号	佐久第 119 号	指定道路の種類	第 5 号道路	
指定の年月日	平成 6 年 2 月 8 日	指定道路の延長	32.20 メートル		指定道路の幅員	4.00 メートル
指定道路の位置	小諸市大字御影田新田字谷地原 2431 番地 11、2431 番地 58、2434 番地 2					
申請者の氏名	[Redacted Name]					
水平距離指定の年月日		水平距離指定に係る道路の部分の延長	メートル	水平距離	メートル	
水平距離指定に係る道路の部分の位置						
その他						

位置図 (佐久第 119 号)

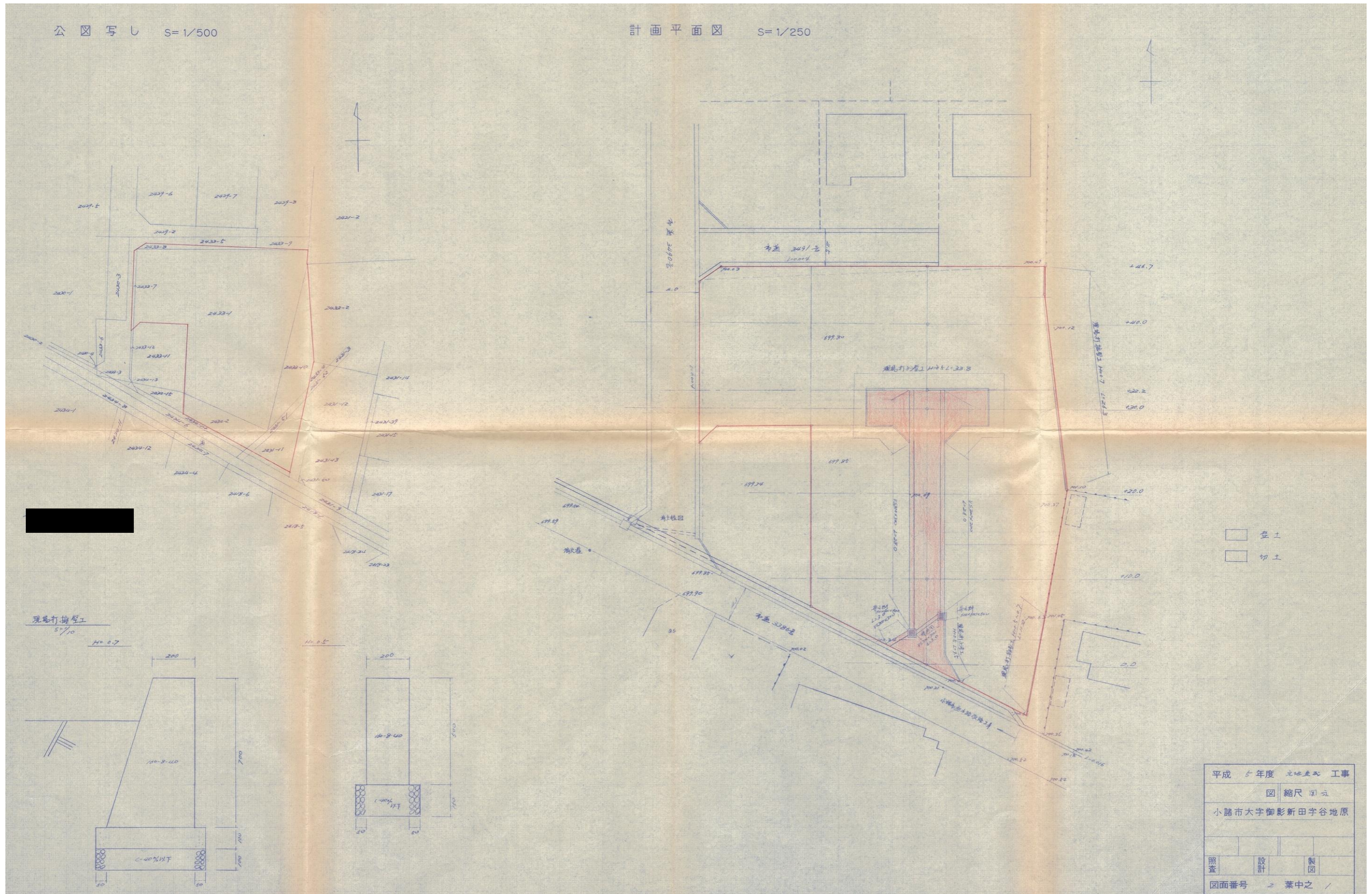
別紙のとおり

(注意)

1. 「指定道路の種類」欄は、建築基準法第 42 条第 1 項第 4 号の規定による指定に係る道路は「4 号道路」、同法第 42 条第 1 項第 5 号の規定による指定に係る道路は「5 号道路」、同法第 42 条第 2 項の規定による指定に係る道路は「2 項道路」、同法第 42 条第 4 項の規定による指定に係る道路は「4 項道路」、同法第 68 条の 7 第 1 項の規定による指定に係る道路は「予定道路」と記載する。
2. 「申請者の氏名」欄は、建築基準法第 42 条第 1 項第 5 号の規定による指定をした場合に記載する。
3. 「水平距離指定の年月日」欄、「水平距離指定に係る道路の部分の位置」欄、「水平距離指定に係る道路の部分の幅員」欄及び「水平距離」は、建築基準法第 42 条第 3 項の規定による水平距離の指定をした場合に記載する。
4. 位置図には、方位、縮尺、指定道路の位置、延長及び幅員並びに水平距離指定に係る道路の部分の位置及び延長並びに水平距離を表示すること。また、必要に応じて関係図面を添付すること。

別紙

位置図 (佐久第119号)



指 定 道 路 調 書

（第一面）

整理番号	佐久第 124 号	指定道路図対照番号	佐久第 124 号	指定道路の種類	第 5 号道路	
指定の年月日	平成 6 年 6 月 14 日	指定道路の延長	35.00 メートル		指定道路の幅員	4.10 メートル
指定道路の位置	小諸市大字御影新田字池の上 2273 番地 7					
申請者の氏名	[REDACTED]					
水平距離指定の年月日		水平距離指定に係る道路の部分の延長	メートル	水平距離	メートル	
水平距離指定に係る道路の部分の位置						
その他						

位置図 (佐久第 124 号)

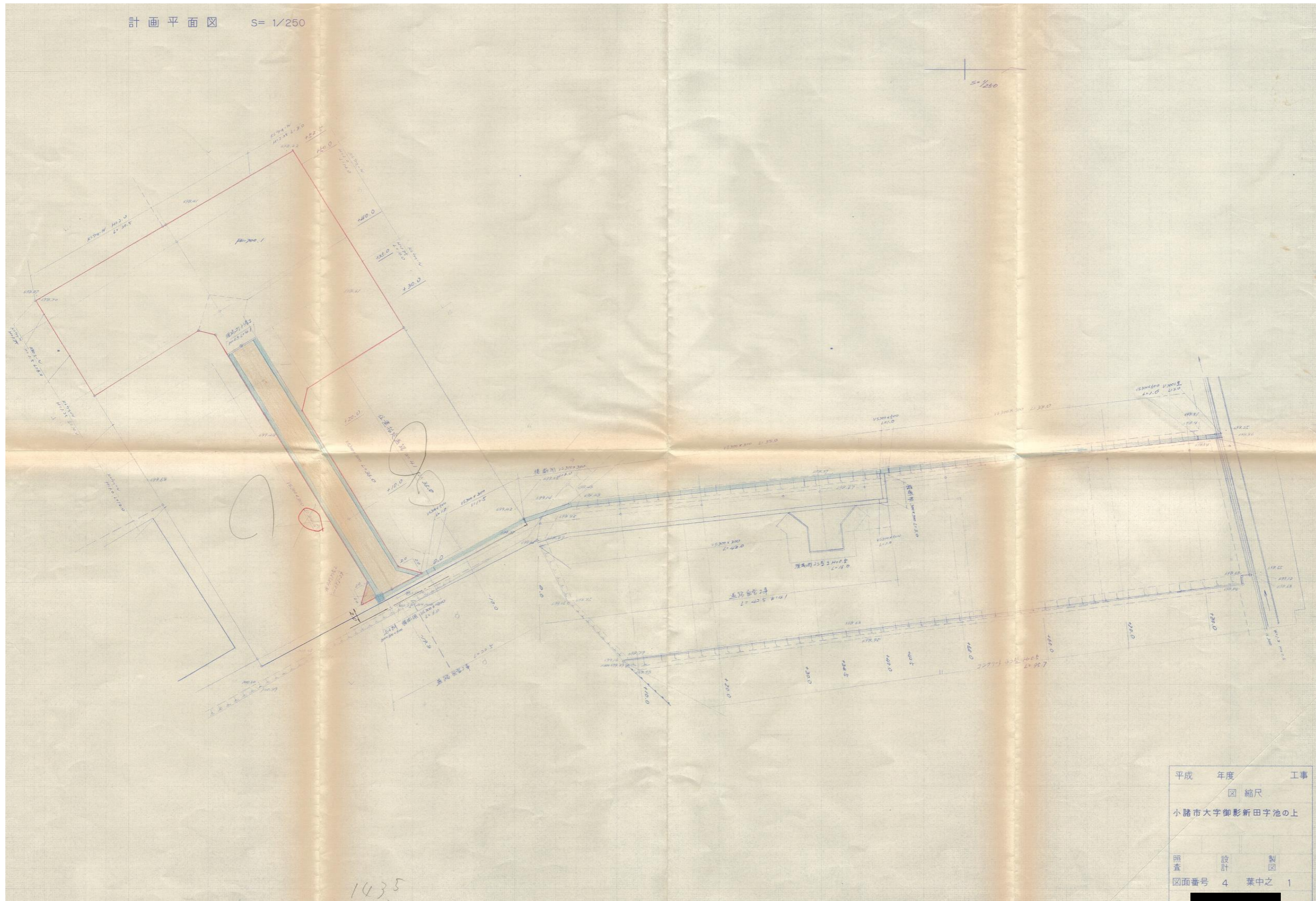
別紙のとおり

(注意)

1. 「指定道路の種類」欄は、建築基準法第 42 条第 1 項第 4 号の規定による指定に係る道路は「4 号道路」、同法第 42 条第 1 項第 5 号の規定による指定に係る道路は「5 号道路」、同法第 42 条第 2 項の規定による指定に係る道路は「2 項道路」、同法第 42 条第 4 項の規定による指定に係る道路は「4 項道路」、同法第 68 条の 7 第 1 項の規定による指定に係る道路は「予定道路」と記載する。
2. 「申請者の氏名」欄は、建築基準法第 42 条第 1 項第 5 号の規定による指定をした場合に記載する。
3. 「水平距離指定の年月日」欄、「水平距離指定に係る道路の部分の位置」欄、「水平距離指定に係る道路の部分の幅員」欄及び「水平距離」は、建築基準法第 42 条第 3 項の規定による水平距離の指定をした場合に記載する。
4. 位置図には、方位、縮尺、指定道路の位置、延長及び幅員並びに水平距離指定に係る道路の部分の位置及び延長並びに水平距離を表示すること。また、必要に応じて関係図面を添付すること。

別紙

位置図 (佐久第 124 号)



指 定 道 路 調 書

（第一面）

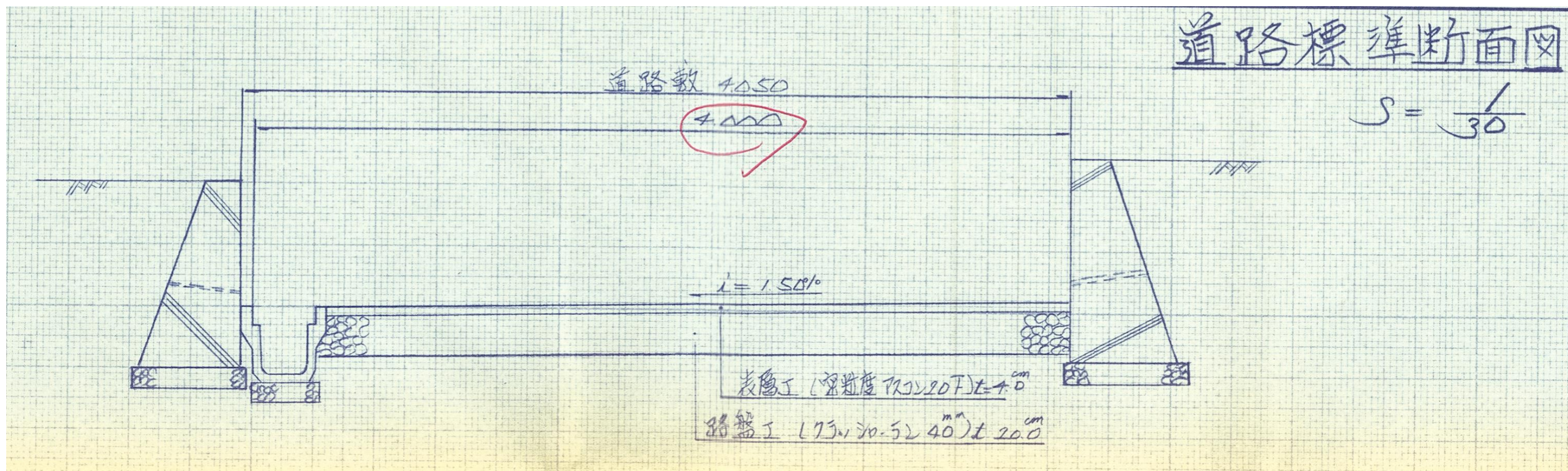
整理番号	佐久第 128 号	指定道路図対照番号	佐久第 128 号	指定道路の種類	第 5 号道路	
指定の年月日	平成 6 年 7 月 21 日	指定道路の延長	26.00 メートル		指定道路の幅員	4.00 メートル
指定道路の位置	小諸市甲字大塚 3690 番地 4					
申請者の氏名	[Redacted Name]					
水平距離指定の年月日		水平距離指定に係る道路の部分の延長	メートル	水平距離	メートル	
水平距離指定に係る道路の部分の位置						
その他						

位置図 (佐久第 128 号)

別紙のとおり

(注意)

1. 「指定道路の種類」欄は、建築基準法第 42 条第 1 項第 4 号の規定による指定に係る道路は「4 号道路」、同法第 42 条第 1 項第 5 号の規定による指定に係る道路は「5 号道路」、同法第 42 条第 2 項の規定による指定に係る道路は「2 項道路」、同法第 42 条第 4 項の規定による指定に係る道路は「4 項道路」、同法第 68 条の 7 第 1 項の規定による指定に係る道路は「予定道路」と記載する。
2. 「申請者の氏名」欄は、建築基準法第 42 条第 1 項第 5 号の規定による指定をした場合に記載する。
3. 「水平距離指定の年月日」欄、「水平距離指定に係る道路の部分の位置」欄、「水平距離指定に係る道路の部分の幅員」欄及び「水平距離」は、建築基準法第 42 条第 3 項の規定による水平距離の指定をした場合に記載する。
4. 位置図には、方位、縮尺、指定道路の位置、延長及び幅員並びに水平距離指定に係る道路の部分の位置及び延長並びに水平距離を表示すること。また、必要に応じて関係図面を添付すること。



指 定 道 路 調 書

（第一面）

整理番号	佐久第 131 号	指定道路図対照番号	佐久第 131 号	指定道路の種類	第 5 号道路	
指定の年月日	平成 6 年 10 月 25 日	指定道路の延長	28.80 メートル		指定道路の幅員	4.00 メートル
指定道路の位置	小諸市甲字片山 969 番地 6、969 番地 13、969 番地 16					
申請者の氏名						
水平距離指定の年月日		水平距離指定に係る道路の部分の延長	メートル	水平距離	メートル	
水平距離指定に係る道路の部分の位置						
その他						

位置図 (佐久第 131 号)

別紙のとおり

(注意)

1. 「指定道路の種類」欄は、建築基準法第 42 条第 1 項第 4 号の規定による指定に係る道路は「4 号道路」、同法第 42 条第 1 項第 5 号の規定による指定に係る道路は「5 号道路」、同法第 42 条第 2 項の規定による指定に係る道路は「2 項道路」、同法第 42 条第 4 項の規定による指定に係る道路は「4 項道路」、同法第 68 条の 7 第 1 項の規定による指定に係る道路は「予定道路」と記載する。
2. 「申請者の氏名」欄は、建築基準法第 42 条第 1 項第 5 号の規定による指定をした場合に記載する。
3. 「水平距離指定の年月日」欄、「水平距離指定に係る道路の部分の位置」欄、「水平距離指定に係る道路の部分の幅員」欄及び「水平距離」は、建築基準法第 42 条第 3 項の規定による水平距離の指定をした場合に記載する。
4. 位置図には、方位、縮尺、指定道路の位置、延長及び幅員並びに水平距離指定に係る道路の部分の位置及び延長並びに水平距離を表示すること。また、必要に応じて関係図面を添付すること。

指 定 道 路 調 書

（第一面）

整理番号	佐久第 135 号	指定道路図対照番号	佐久第 135 号	指定道路の種類	第 5 号道路	
指定の年月日	平成 7 年 7 月 28 日	指定道路の延長	15.70 メートル		指定道路の幅員	4.10 メートル
指定道路の位置	小諸市大字柏木字前原 273 番地 14					
申請者の氏名	[Redacted Name]					
水平距離指定の年月日		水平距離指定に係る道路の部分の延長	メートル	水平距離	メートル	
水平距離指定に係る道路の部分の位置						
その他						

位置図 (佐久第 135 号)

別紙のとおり

(注意)

1. 「指定道路の種類」欄は、建築基準法第 42 条第 1 項第 4 号の規定による指定に係る道路は「4 号道路」、同法第 42 条第 1 項第 5 号の規定による指定に係る道路は「5 号道路」、同法第 42 条第 2 項の規定による指定に係る道路は「2 項道路」、同法第 42 条第 4 項の規定による指定に係る道路は「4 項道路」、同法第 68 条の 7 第 1 項の規定による指定に係る道路は「予定道路」と記載する。
2. 「申請者の氏名」欄は、建築基準法第 42 条第 1 項第 5 号の規定による指定をした場合に記載する。
3. 「水平距離指定の年月日」欄、「水平距離指定に係る道路の部分の位置」欄、「水平距離指定に係る道路の部分の幅員」欄及び「水平距離」は、建築基準法第 42 条第 3 項の規定による水平距離の指定をした場合に記載する。
4. 位置図には、方位、縮尺、指定道路の位置、延長及び幅員並びに水平距離指定に係る道路の部分の位置及び延長並びに水平距離を表示すること。また、必要に応じて関係図面を添付すること。

指 定 道 路 調 書

（第一面）

整理番号	佐久第 137 号	指定道路図対照番号	佐久第 137 号	指定道路の種類	第 5 号道路	
指定の年月日	平成 7 年 9 月 27 日	指定道路の延長	48.70 メートル		指定道路の幅員	6.15 メートル
指定道路の位置	小諸市大字御影新田字和田原 2743 番地 4、2743 番地 7、2742 番地 5					
申請者の氏名	[REDACTED]					
水平距離指定の年月日		水平距離指定に係る道路の部分の延長	メートル	水平距離	メートル	
水平距離指定に係る道路の部分の位置						
その他						

位置図 (佐久第 137 号)

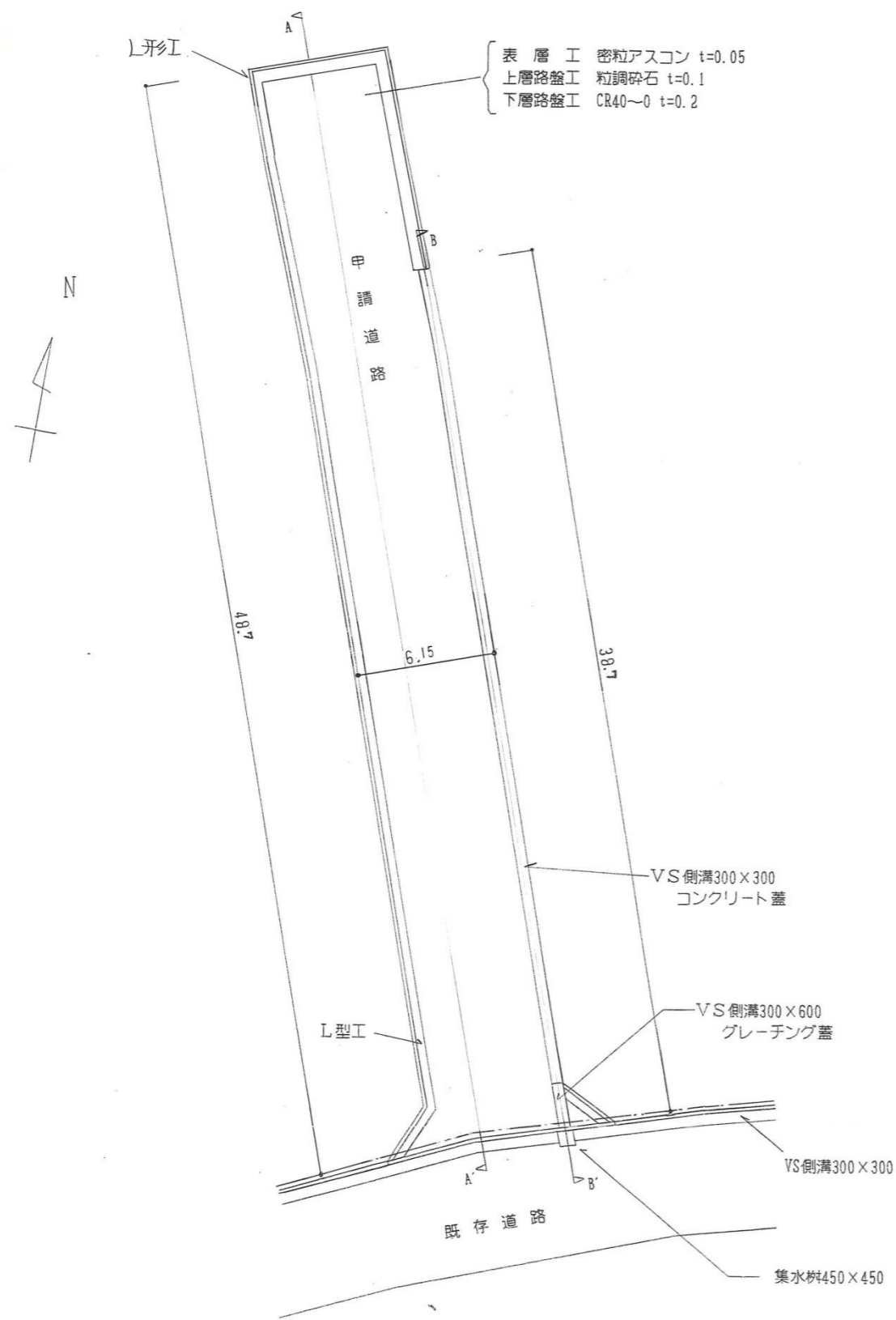
別紙のとおり

(注意)

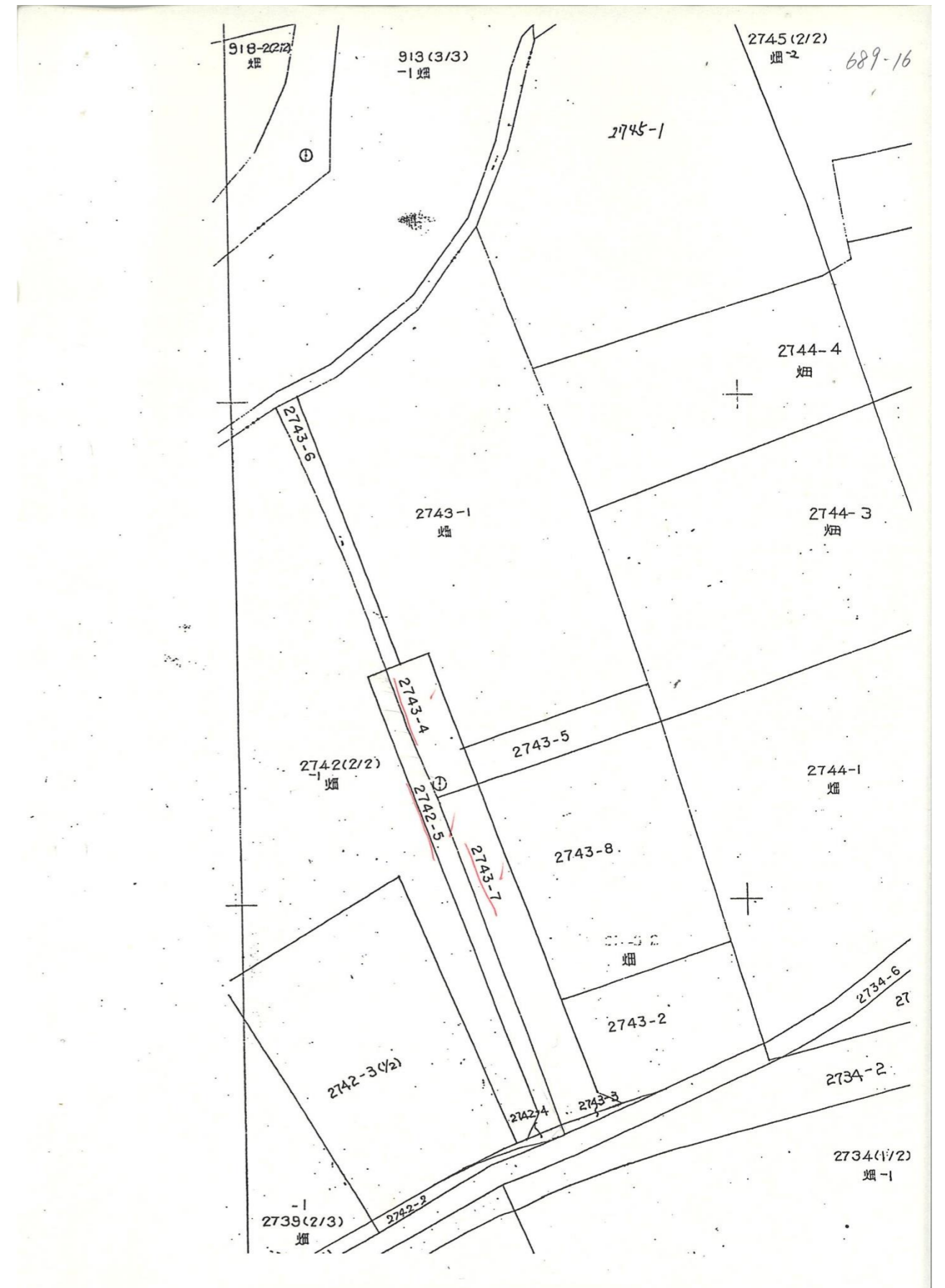
1. 「指定道路の種類」欄は、建築基準法第 42 条第 1 項第 4 号の規定による指定に係る道路は「4 号道路」、同法第 42 条第 1 項第 5 号の規定による指定に係る道路は「5 号道路」、同法第 42 条第 2 項の規定による指定に係る道路は「2 項道路」、同法第 42 条第 4 項の規定による指定に係る道路は「4 項道路」、同法第 68 条の 7 第 1 項の規定による指定に係る道路は「予定道路」と記載する。
2. 「申請者の氏名」欄は、建築基準法第 42 条第 1 項第 5 号の規定による指定をした場合に記載する。
3. 「水平距離指定の年月日」欄、「水平距離指定に係る道路の部分の位置」欄、「水平距離指定に係る道路の部分の幅員」欄及び「水平距離」は、建築基準法第 42 条第 3 項の規定による水平距離の指定をした場合に記載する。
4. 位置図には、方位、縮尺、指定道路の位置、延長及び幅員並びに水平距離指定に係る道路の部分の位置及び延長並びに水平距離を表示すること。また、必要に応じて関係図面を添付すること。

別紙

位置図 (佐久第 137 号)



道路平面図 S=1/200



指 定 道 路 調 書

（第一面）

整理番号	佐久第 140 号	指定道路図対照番号	佐久第 140 号	指定道路の種類	第 5 号道路	
指定の年月日	平成 8 年 10 月 21 日	指定道路の延長	23.50 メートル		指定道路の幅員	4.00 メートル
指定道路の位置	小諸市大字森山字下平 147 番地 1					
申請者の氏名	[REDACTED]					
水平距離指定の年月日		水平距離指定に係る道路の部分の延長	メートル	水平距離	メートル	
水平距離指定に係る道路の部分の位置						
その他						

位置図 (佐久第 140 号)

別紙のとおり

(注意)

1. 「指定道路の種類」欄は、建築基準法第 42 条第 1 項第 4 号の規定による指定に係る道路は「4 号道路」、同法第 42 条第 1 項第 5 号の規定による指定に係る道路は「5 号道路」、同法第 42 条第 2 項の規定による指定に係る道路は「2 項道路」、同法第 42 条第 4 項の規定による指定に係る道路は「4 項道路」、同法第 68 条の 7 第 1 項の規定による指定に係る道路は「予定道路」と記載する。
2. 「申請者の氏名」欄は、建築基準法第 42 条第 1 項第 5 号の規定による指定をした場合に記載する。
3. 「水平距離指定の年月日」欄、「水平距離指定に係る道路の部分の位置」欄、「水平距離指定に係る道路の部分の幅員」欄及び「水平距離」は、建築基準法第 42 条第 3 項の規定による水平距離の指定をした場合に記載する。
4. 位置図には、方位、縮尺、指定道路の位置、延長及び幅員並びに水平距離指定に係る道路の部分の位置及び延長並びに水平距離を表示すること。また、必要に応じて関係図面を添付すること。

指 定 道 路 調 書

（第一面）

整理番号	佐久第 141 号	指定道路図対照番号	佐久第 141 号	指定道路の種類	第 5 号道路	
指定の年月日	平成 7 年 10 月 6 日	指定道路の延長	34.80 メートル		指定道路の幅員	4.00 メートル
指定道路の位置	小諸市甲字東原田 1628 番地 9、1629 番地 3					
申請者の氏名	[Redacted Name]					
水平距離指定の年月日		水平距離指定に係る道路の部分の延長	メートル	水平距離	メートル	
水平距離指定に係る道路の部分の位置						
その他						

位置図 (佐久第 141 号)

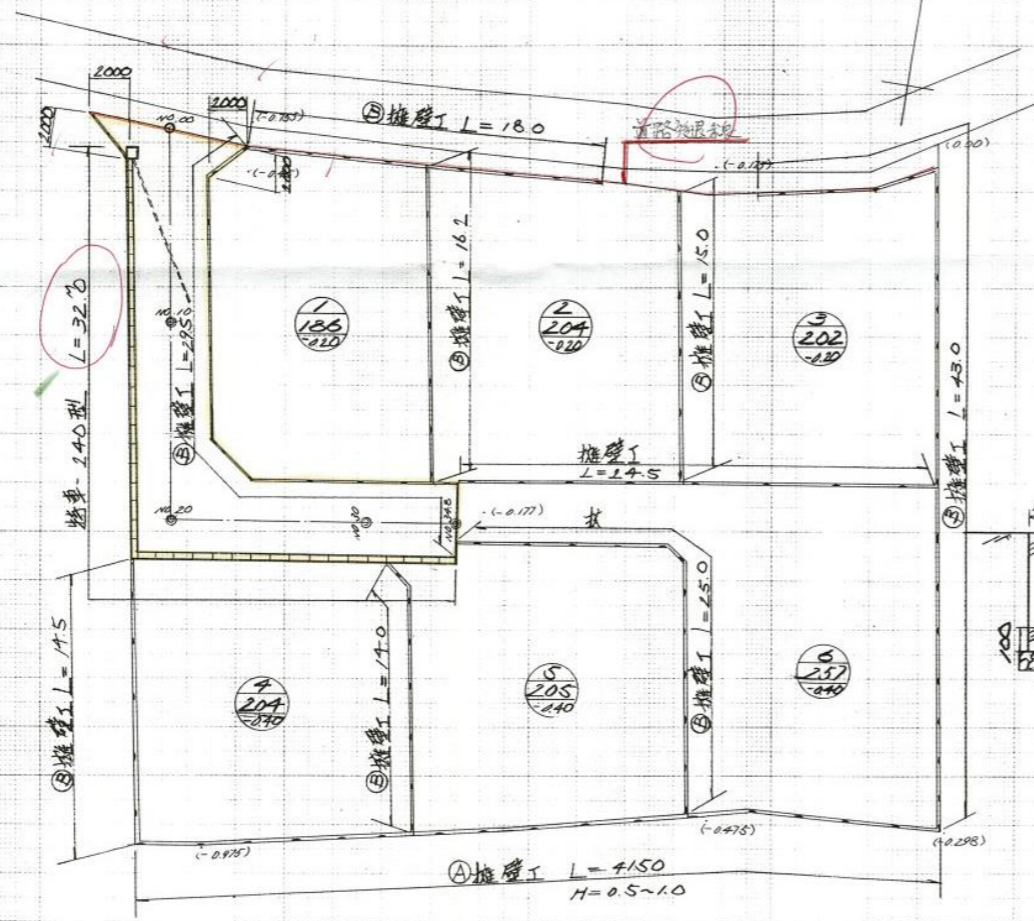
別紙のとおり

(注意)

1. 「指定道路の種類」欄は、建築基準法第 42 条第 1 項第 4 号の規定による指定に係る道路は「4 号道路」、同法第 42 条第 1 項第 5 号の規定による指定に係る道路は「5 号道路」、同法第 42 条第 2 項の規定による指定に係る道路は「2 項道路」、同法第 42 条第 4 項の規定による指定に係る道路は「4 項道路」、同法第 68 条の 7 第 1 項の規定による指定に係る道路は「予定道路」と記載する。
2. 「申請者の氏名」欄は、建築基準法第 42 条第 1 項第 5 号の規定による指定をした場合に記載する。
3. 「水平距離指定の年月日」欄、「水平距離指定に係る道路の部分の位置」欄、「水平距離指定に係る道路の部分の幅員」欄及び「水平距離」は、建築基準法第 42 条第 3 項の規定による水平距離の指定をした場合に記載する。
4. 位置図には、方位、縮尺、指定道路の位置、延長及び幅員並びに水平距離指定に係る道路の部分の位置及び延長並びに水平距離を表示すること。また、必要に応じて関係図面を添付すること。

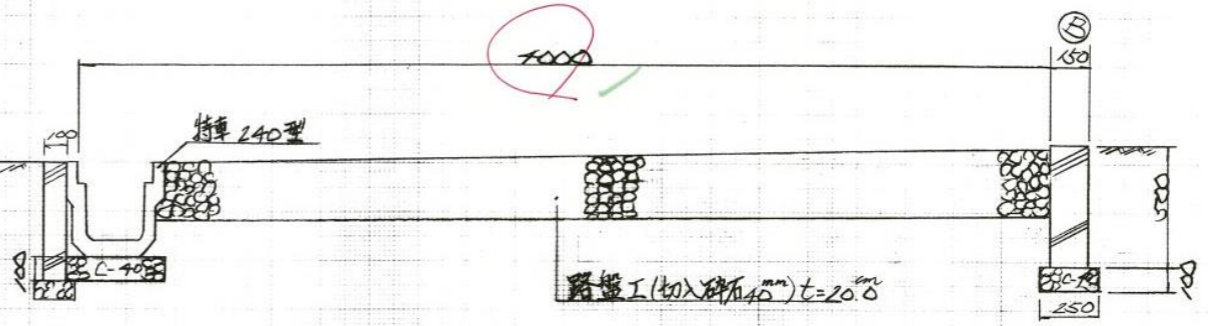
土地造成計画平面図

$S = \frac{1}{250}$



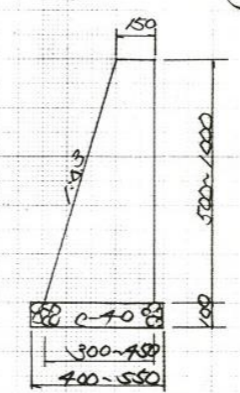
道路標準断面図

$S = \frac{1}{20}$



擁壁 A

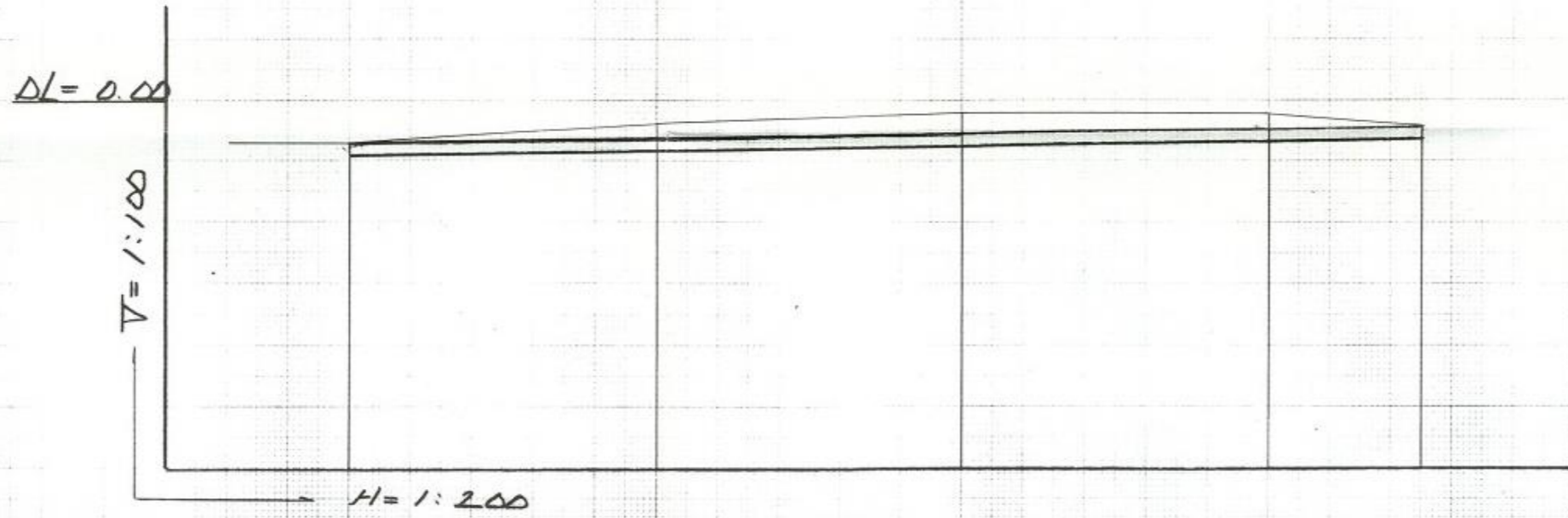
$S = \frac{1}{20}$



平成	年度	工事
図		縮尺
照査	設計	製図
図面番号		葉中之

縦断面

S H=1:200
V=1:100



配	(0.70)					(0.40)
土						
切						
土						
計画高						
地盤高	0.70-0.70	0.55-0.61	0.20-0.53	0.20-0.44	0.10-0.40	
距離	0.0	10.0	10.0	30.0	4.80	
測	10.0	10.0	10.0	10.0	10.0	
点						
英						

$i=0.86\%$
 $H=0.30 L=34.8$

指 定 道 路 調 書

（第一面）

整理番号	佐久第 144 号	指定道路図対照番号	佐久第 144 号	指定道路の種類	第 5 号道路	
指定の年月日	平成 7 年 12 月 26 日	指定道路の延長	8.50 メートル		指定道路の幅員	6.00 メートル
指定道路の位置	小諸市大字諸字矢鼻 10 番地 1					
申請者の氏名	[Redacted Name]					
水平距離指定の年月日		水平距離指定に係る道路の部分の延長	メートル	水平距離	メートル	
水平距離指定に係る道路の部分の位置						
その他						

位置図 (佐久第 144 号)

別紙のとおり

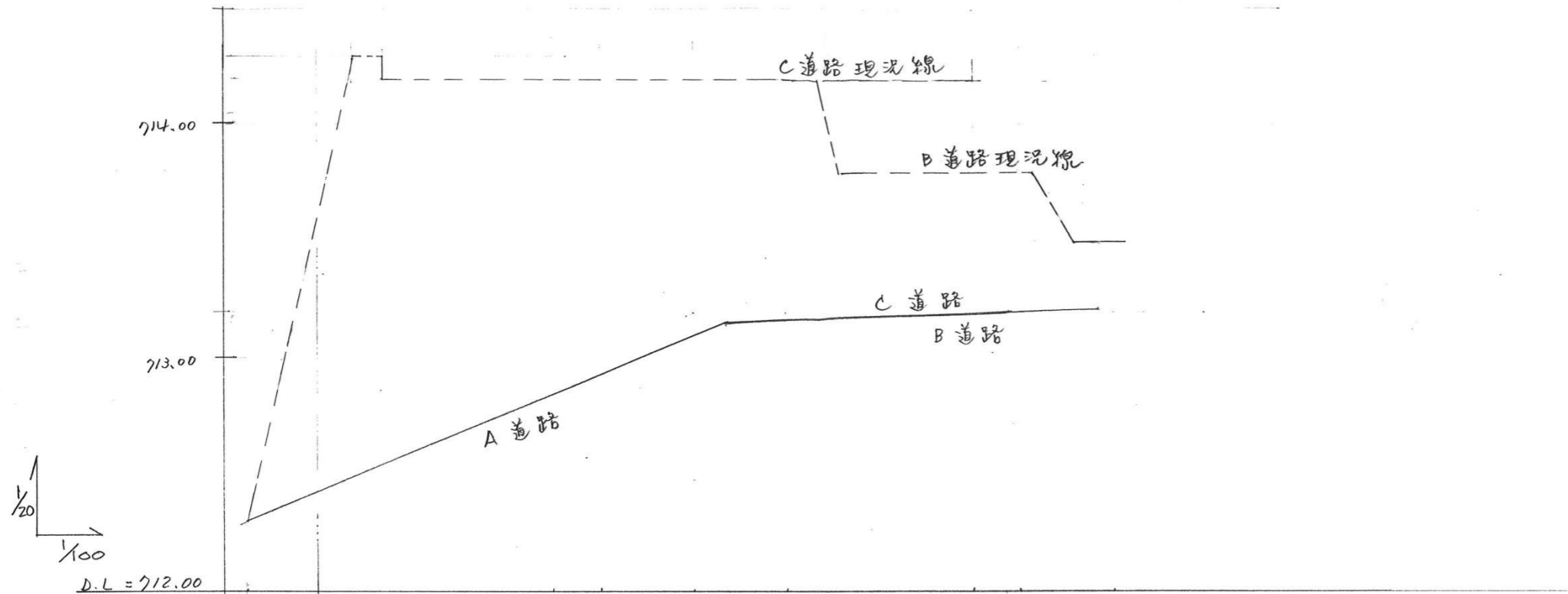
(注意)

1. 「指定道路の種類」欄は、建築基準法第 42 条第 1 項第 4 号の規定による指定に係る道路は「4 号道路」、同法第 42 条第 1 項第 5 号の規定による指定に係る道路は「5 号道路」、同法第 42 条第 2 項の規定による指定に係る道路は「2 項道路」、同法第 42 条第 4 項の規定による指定に係る道路は「4 項道路」、同法第 68 条の 7 第 1 項の規定による指定に係る道路は「予定道路」と記載する。
2. 「申請者の氏名」欄は、建築基準法第 42 条第 1 項第 5 号の規定による指定をした場合に記載する。
3. 「水平距離指定の年月日」欄、「水平距離指定に係る道路の部分の位置」欄、「水平距離指定に係る道路の部分の幅員」欄及び「水平距離」は、建築基準法第 42 条第 3 項の規定による水平距離の指定をした場合に記載する。
4. 位置図には、方位、縮尺、指定道路の位置、延長及び幅員並びに水平距離指定に係る道路の部分の位置及び延長並びに水平距離を表示すること。また、必要に応じて関係図面を添付すること。



- 凡 例
- 住宅地
 - 区画道路
 - 擁壁等 (自然石積)
 - 排水施設
 - 造成区域界
 - △ 出入口
 - ← 水勾配

地番は、小諸市大字諸字光鼻 10-1, 14, 15, 16, 17, 18, 19, 20, 21, 22, 10-4



勾配	1/20		1/100		1/20		1/100	
成土高								
切土高	1.28		1.05		1.00		0.30	
計画高	712.3	712.42	712.15	712.15	712.2	712.2	712.2	712.2
地盤高	712.3	714.2	714.2	714.2	714.2	714.2	713.5	713.2
追加距離	0.000	1.500	10.000	10.000	16.000	16.000	8.000	18.000
単距離	0.000	1.500	8.500	10.000	6.000	6.000	8.000	10.000
測点	-1.500	0.000	7.000 / +14.500	10.000	16.000 / +14.500	16.000	24.000 / +16.500	32.000 / +16.500

11.7.9.25
道路計画断面図 1/20, 1/100

指 定 道 路 調 書

（第一面）

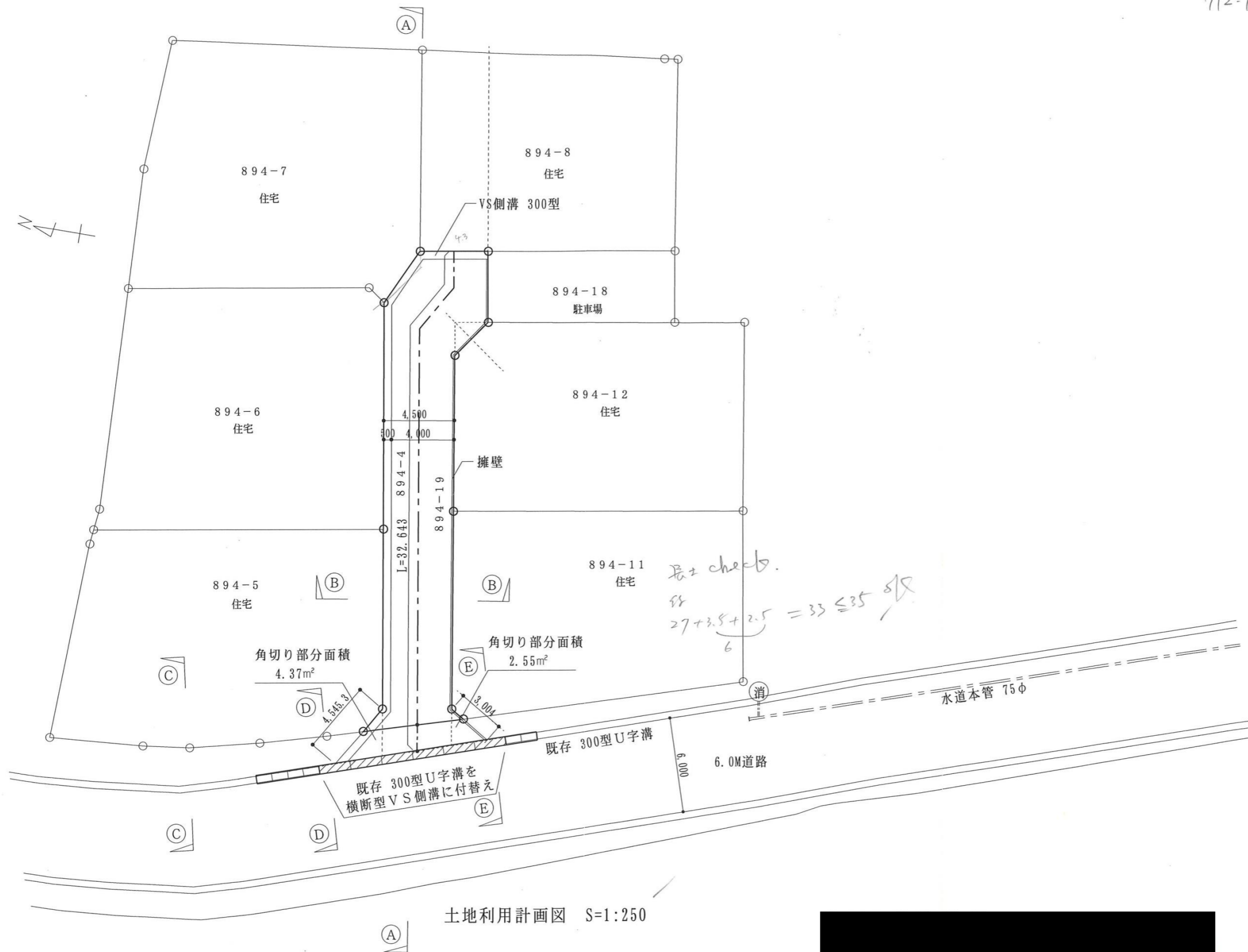
整理番号	佐久第 152 号	指定道路図対照番号	佐久第 152 号	指定道路の種類	第 5 号道路	
指定の年月日	平成 8 年 9 月 27 日	指定道路の延長	32.64 メートル		指定道路の幅員	4.35 メートル
指定道路の位置	小諸市大字御影新田字屋敷 894 番地 19、894 番地 4					
申請者の氏名	[REDACTED]					
水平距離指定の年月日		水平距離指定に係る道路の部分の延長	メートル	水平距離	メートル	
水平距離指定に係る道路の部分の位置						
その他						

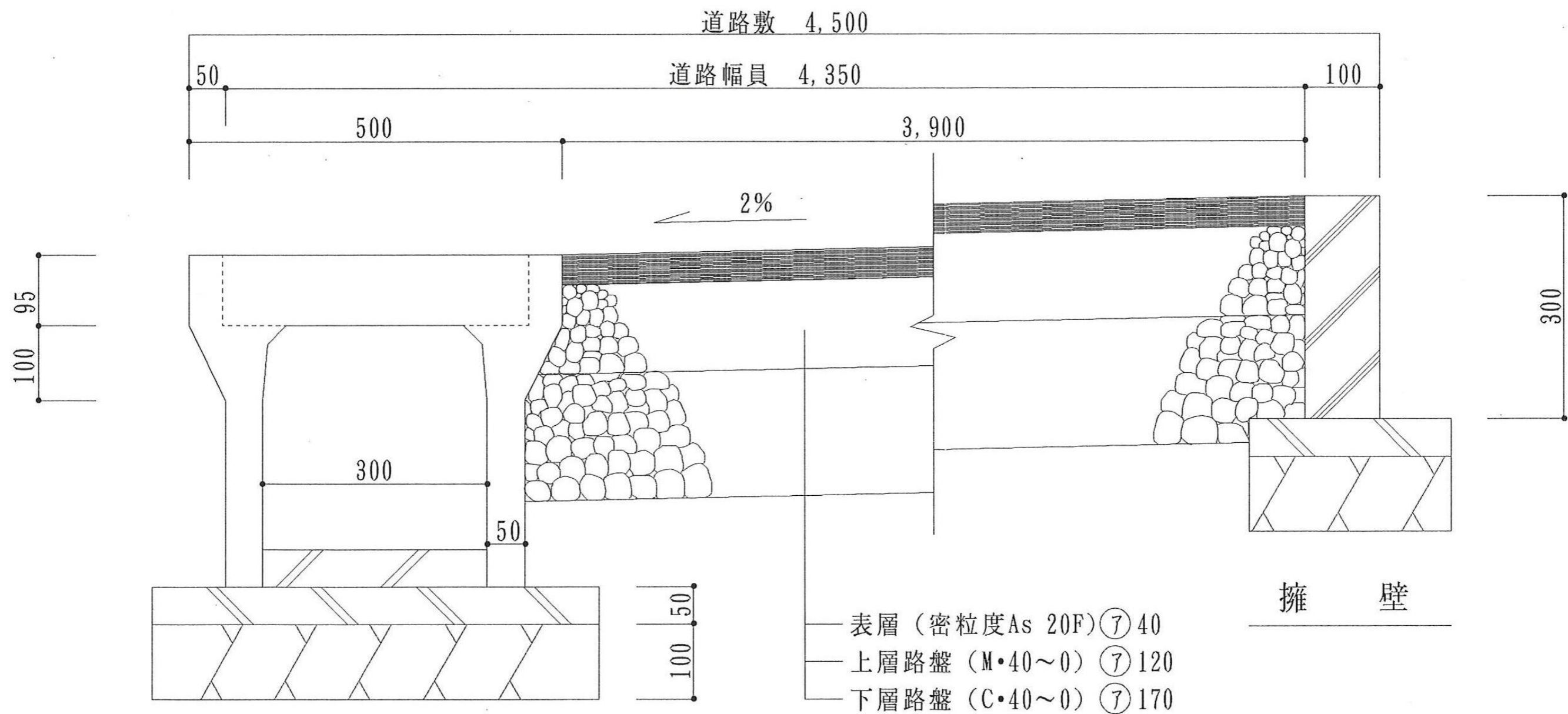
位置図 (佐久第 152 号)

別紙のとおり

(注意)

1. 「指定道路の種類」欄は、建築基準法第 42 条第 1 項第 4 号の規定による指定に係る道路は「4 号道路」、同法第 42 条第 1 項第 5 号の規定による指定に係る道路は「5 号道路」、同法第 42 条第 2 項の規定による指定に係る道路は「2 項道路」、同法第 42 条第 4 項の規定による指定に係る道路は「4 項道路」、同法第 68 条の 7 第 1 項の規定による指定に係る道路は「予定道路」と記載する。
2. 「申請者の氏名」欄は、建築基準法第 42 条第 1 項第 5 号の規定による指定をした場合に記載する。
3. 「水平距離指定の年月日」欄、「水平距離指定に係る道路の部分の位置」欄、「水平距離指定に係る道路の部分の幅員」欄及び「水平距離」は、建築基準法第 42 条第 3 項の規定による水平距離の指定をした場合に記載する。
4. 位置図には、方位、縮尺、指定道路の位置、延長及び幅員並びに水平距離指定に係る道路の部分の位置及び延長並びに水平距離を表示すること。また、必要に応じて関係図面を添付すること。





V S 側溝 300×300型

B - B 断面図 S=1/10

指 定 道 路 調 書

（第一面）

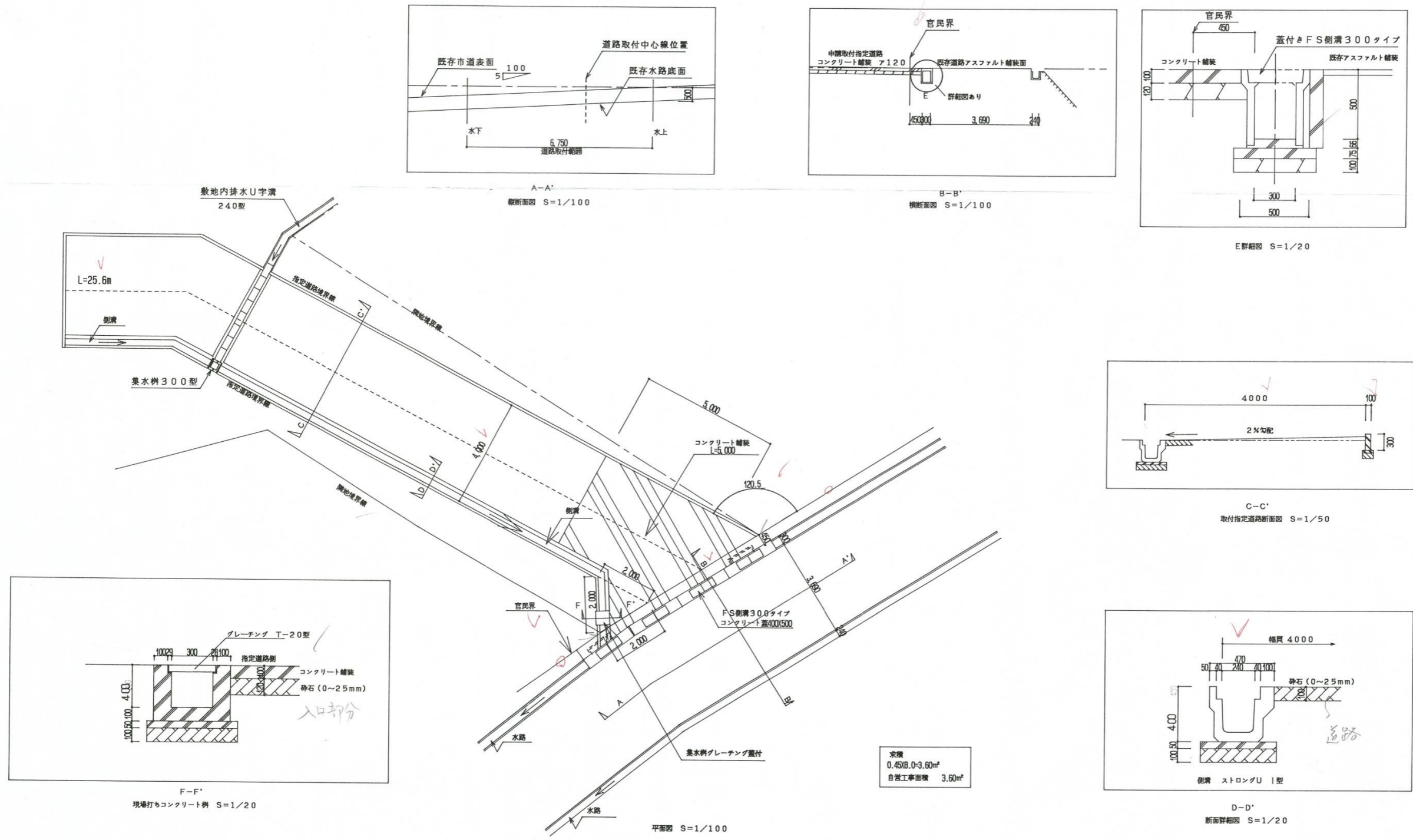
整理番号	佐久第 153 号	指定道路図対照番号	佐久第 153 号	指定道路の種類	第 5 号道路	
指定の年月日	平成 8 年 9 月 25 日	指定道路の延長	25.60 メートル		指定道路の幅員	4.00 メートル
指定道路の位置	小諸市大字加増字源太谷地 681 番地 3、682 番地 8					
申請者の氏名	[REDACTED]					
水平距離指定の年月日		水平距離指定に係る道路の部分の延長	メートル	水平距離	メートル	
水平距離指定に係る道路の部分の位置						
その他						

位置図 (佐久第 153 号)

別紙のとおり

(注意)

1. 「指定道路の種類」欄は、建築基準法第 42 条第 1 項第 4 号の規定による指定に係る道路は「4 号道路」、同法第 42 条第 1 項第 5 号の規定による指定に係る道路は「5 号道路」、同法第 42 条第 2 項の規定による指定に係る道路は「2 項道路」、同法第 42 条第 4 項の規定による指定に係る道路は「4 項道路」、同法第 68 条の 7 第 1 項の規定による指定に係る道路は「予定道路」と記載する。
2. 「申請者の氏名」欄は、建築基準法第 42 条第 1 項第 5 号の規定による指定をした場合に記載する。
3. 「水平距離指定の年月日」欄、「水平距離指定に係る道路の部分の位置」欄、「水平距離指定に係る道路の部分の幅員」欄及び「水平距離」は、建築基準法第 42 条第 3 項の規定による水平距離の指定をした場合に記載する。
4. 位置図には、方位、縮尺、指定道路の位置、延長及び幅員並びに水平距離指定に係る道路の部分の位置及び延長並びに水平距離を表示すること。また、必要に応じて関係図面を添付すること。



求積	0.45x0.0=3.60㎡
自費工事面積	3.60㎡

		縮尺	工事名称	指定道路工事	No. 1
		設計年月日	図面名称	平面図取付部分詳細図	

指 定 道 路 調 書

（第一面）

整理番号	佐久第 154 号	指定道路図対照番号	佐久第 154 号	指定道路の種類	第 5 号道路	
指定の年月日	平成 8 年 12 月 20 日	指定道路の延長	13.00 メートル		指定道路の幅員	4.00 メートル
指定道路の位置	小諸市大字平原字城 1199 番地 36、1199 番地 37					
申請者の氏名						
水平距離指定の年月日		水平距離指定に係る道路の部分の延長	メートル	水平距離	メートル	
水平距離指定に係る道路の部分の位置						
その他						

位置図 (佐久第 154 号)

別紙のとおり

(注意)

1. 「指定道路の種類」欄は、建築基準法第 42 条第 1 項第 4 号の規定による指定に係る道路は「4 号道路」、同法第 42 条第 1 項第 5 号の規定による指定に係る道路は「5 号道路」、同法第 42 条第 2 項の規定による指定に係る道路は「2 項道路」、同法第 42 条第 4 項の規定による指定に係る道路は「4 項道路」、同法第 68 条の 7 第 1 項の規定による指定に係る道路は「予定道路」と記載する。
2. 「申請者の氏名」欄は、建築基準法第 42 条第 1 項第 5 号の規定による指定をした場合に記載する。
3. 「水平距離指定の年月日」欄、「水平距離指定に係る道路の部分の位置」欄、「水平距離指定に係る道路の部分の幅員」欄及び「水平距離」は、建築基準法第 42 条第 3 項の規定による水平距離の指定をした場合に記載する。
4. 位置図には、方位、縮尺、指定道路の位置、延長及び幅員並びに水平距離指定に係る道路の部分の位置及び延長並びに水平距離を表示すること。また、必要に応じて関係図面を添付すること。

指 定 道 路 調 書

（第一面）

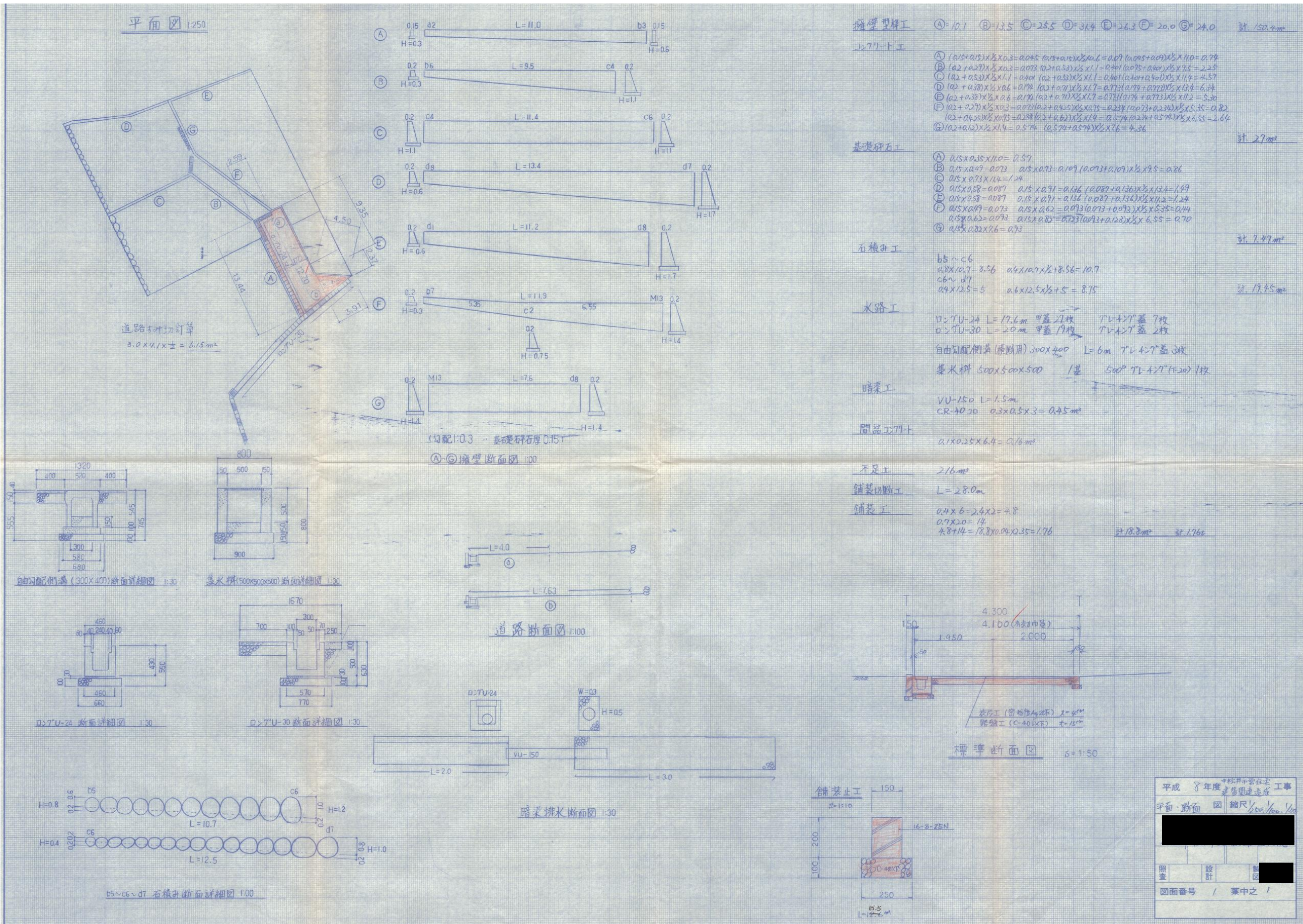
整理番号	佐久第 157 号	指定道路図対照番号	佐久第 157 号	指定道路の種類	第 5 号道路	
指定の年月日	平成 8 年 12 月 18 日	指定道路の延長	12.70 メートル		指定道路の幅員	4.10 メートル
指定道路の位置	小諸市甲字坂の上沢 3052 番地 1					
申請者の氏名	[REDACTED]					
水平距離指定の年月日		水平距離指定に係る道路の部分の延長	メートル	水平距離	メートル	
水平距離指定に係る道路の部分の位置						
その他						

位置図 (佐久第 157 号)

別紙のとおり

(注意)

1. 「指定道路の種類」欄は、建築基準法第 42 条第 1 項第 4 号の規定による指定に係る道路は「4 号道路」、同法第 42 条第 1 項第 5 号の規定による指定に係る道路は「5 号道路」、同法第 42 条第 2 項の規定による指定に係る道路は「2 項道路」、同法第 42 条第 4 項の規定による指定に係る道路は「4 項道路」、同法第 68 条の 7 第 1 項の規定による指定に係る道路は「予定道路」と記載する。
2. 「申請者の氏名」欄は、建築基準法第 42 条第 1 項第 5 号の規定による指定をした場合に記載する。
3. 「水平距離指定の年月日」欄、「水平距離指定に係る道路の部分の位置」欄、「水平距離指定に係る道路の部分の幅員」欄及び「水平距離」は、建築基準法第 42 条第 3 項の規定による水平距離の指定をした場合に記載する。
4. 位置図には、方位、縮尺、指定道路の位置、延長及び幅員並びに水平距離指定に係る道路の部分の位置及び延長並びに水平距離を表示すること。また、必要に応じて関係図面を添付すること。



擁壁型構工

① 10.1 ② 13.5 ③ 25.5 ④ 31.4 ⑤ 26.3 ⑥ 20.0 ⑦ 24.0 計 150.8m

基礎研石工

① (1.15+0.15)×2×0.3=0.96 (1.15+0.15)×2×0.6=1.68 (1.15+0.15)×2×1.0=2.60 (1.15+0.15)×2×1.5=3.54 (1.15+0.15)×2×2.0=4.48 (1.15+0.15)×2×2.5=5.42 (1.15+0.15)×2×3.0=6.36 (1.15+0.15)×2×3.5=7.30 (1.15+0.15)×2×4.0=8.24 (1.15+0.15)×2×4.5=9.18 (1.15+0.15)×2×5.0=10.12 (1.15+0.15)×2×5.5=11.06 (1.15+0.15)×2×6.0=12.00 (1.15+0.15)×2×6.5=12.94 (1.15+0.15)×2×7.0=13.88 (1.15+0.15)×2×7.5=14.82 (1.15+0.15)×2×8.0=15.76 (1.15+0.15)×2×8.5=16.70 (1.15+0.15)×2×9.0=17.64 (1.15+0.15)×2×9.5=18.58 (1.15+0.15)×2×10.0=19.52 (1.15+0.15)×2×10.5=20.46 (1.15+0.15)×2×11.0=21.40 (1.15+0.15)×2×11.5=22.34 (1.15+0.15)×2×12.0=23.28 (1.15+0.15)×2×12.5=24.22 (1.15+0.15)×2×13.0=25.16 (1.15+0.15)×2×13.5=26.10 (1.15+0.15)×2×14.0=27.04 (1.15+0.15)×2×14.5=27.98 (1.15+0.15)×2×15.0=28.92 (1.15+0.15)×2×15.5=29.86 (1.15+0.15)×2×16.0=30.80 (1.15+0.15)×2×16.5=31.74 (1.15+0.15)×2×17.0=32.68 (1.15+0.15)×2×17.5=33.62 (1.15+0.15)×2×18.0=34.56 (1.15+0.15)×2×18.5=35.50 (1.15+0.15)×2×19.0=36.44 (1.15+0.15)×2×19.5=37.38 (1.15+0.15)×2×20.0=38.32 (1.15+0.15)×2×20.5=39.26 (1.15+0.15)×2×21.0=40.20 (1.15+0.15)×2×21.5=41.14 (1.15+0.15)×2×22.0=42.08 (1.15+0.15)×2×22.5=43.02 (1.15+0.15)×2×23.0=43.96 (1.15+0.15)×2×23.5=44.90 (1.15+0.15)×2×24.0=45.84 (1.15+0.15)×2×24.5=46.78 (1.15+0.15)×2×25.0=47.72 (1.15+0.15)×2×25.5=48.66 (1.15+0.15)×2×26.0=49.60 (1.15+0.15)×2×26.5=50.54 (1.15+0.15)×2×27.0=51.48 (1.15+0.15)×2×27.5=52.42 (1.15+0.15)×2×28.0=53.36 (1.15+0.15)×2×28.5=54.30 (1.15+0.15)×2×29.0=55.24 (1.15+0.15)×2×29.5=56.18 (1.15+0.15)×2×30.0=57.12 (1.15+0.15)×2×30.5=58.06 (1.15+0.15)×2×31.0=59.00 (1.15+0.15)×2×31.5=59.94 (1.15+0.15)×2×32.0=60.88 (1.15+0.15)×2×32.5=61.82 (1.15+0.15)×2×33.0=62.76 (1.15+0.15)×2×33.5=63.70 (1.15+0.15)×2×34.0=64.64 (1.15+0.15)×2×34.5=65.58 (1.15+0.15)×2×35.0=66.52 (1.15+0.15)×2×35.5=67.46 (1.15+0.15)×2×36.0=68.40 (1.15+0.15)×2×36.5=69.34 (1.15+0.15)×2×37.0=70.28 (1.15+0.15)×2×37.5=71.22 (1.15+0.15)×2×38.0=72.16 (1.15+0.15)×2×38.5=73.10 (1.15+0.15)×2×39.0=74.04 (1.15+0.15)×2×39.5=74.98 (1.15+0.15)×2×40.0=75.92 (1.15+0.15)×2×40.5=76.86 (1.15+0.15)×2×41.0=77.80 (1.15+0.15)×2×41.5=78.74 (1.15+0.15)×2×42.0=79.68 (1.15+0.15)×2×42.5=80.62 (1.15+0.15)×2×43.0=81.56 (1.15+0.15)×2×43.5=82.50 (1.15+0.15)×2×44.0=83.44 (1.15+0.15)×2×44.5=84.38 (1.15+0.15)×2×45.0=85.32 (1.15+0.15)×2×45.5=86.26 (1.15+0.15)×2×46.0=87.20 (1.15+0.15)×2×46.5=88.14 (1.15+0.15)×2×47.0=89.08 (1.15+0.15)×2×47.5=90.02 (1.15+0.15)×2×48.0=90.96 (1.15+0.15)×2×48.5=91.90 (1.15+0.15)×2×49.0=92.84 (1.15+0.15)×2×49.5=93.78 (1.15+0.15)×2×50.0=94.72 (1.15+0.15)×2×50.5=95.66 (1.15+0.15)×2×51.0=96.60 (1.15+0.15)×2×51.5=97.54 (1.15+0.15)×2×52.0=98.48 (1.15+0.15)×2×52.5=99.42 (1.15+0.15)×2×53.0=100.36 (1.15+0.15)×2×53.5=101.30 (1.15+0.15)×2×54.0=102.24 (1.15+0.15)×2×54.5=103.18 (1.15+0.15)×2×55.0=104.12 (1.15+0.15)×2×55.5=105.06 (1.15+0.15)×2×56.0=106.00 (1.15+0.15)×2×56.5=106.94 (1.15+0.15)×2×57.0=107.88 (1.15+0.15)×2×57.5=108.82 (1.15+0.15)×2×58.0=109.76 (1.15+0.15)×2×58.5=110.70 (1.15+0.15)×2×59.0=111.64 (1.15+0.15)×2×59.5=112.58 (1.15+0.15)×2×60.0=113.52 (1.15+0.15)×2×60.5=114.46 (1.15+0.15)×2×61.0=115.40 (1.15+0.15)×2×61.5=116.34 (1.15+0.15)×2×62.0=117.28 (1.15+0.15)×2×62.5=118.22 (1.15+0.15)×2×63.0=119.16 (1.15+0.15)×2×63.5=120.10 (1.15+0.15)×2×64.0=121.04 (1.15+0.15)×2×64.5=121.98 (1.15+0.15)×2×65.0=122.92 (1.15+0.15)×2×65.5=123.86 (1.15+0.15)×2×66.0=124.80 (1.15+0.15)×2×66.5=125.74 (1.15+0.15)×2×67.0=126.68 (1.15+0.15)×2×67.5=127.62 (1.15+0.15)×2×68.0=128.56 (1.15+0.15)×2×68.5=129.50 (1.15+0.15)×2×69.0=130.44 (1.15+0.15)×2×69.5=131.38 (1.15+0.15)×2×70.0=132.32 (1.15+0.15)×2×70.5=133.26 (1.15+0.15)×2×71.0=134.20 (1.15+0.15)×2×71.5=135.14 (1.15+0.15)×2×72.0=136.08 (1.15+0.15)×2×72.5=137.02 (1.15+0.15)×2×73.0=137.96 (1.15+0.15)×2×73.5=138.90 (1.15+0.15)×2×74.0=139.84 (1.15+0.15)×2×74.5=140.78 (1.15+0.15)×2×75.0=141.72 (1.15+0.15)×2×75.5=142.66 (1.15+0.15)×2×76.0=143.60 (1.15+0.15)×2×76.5=144.54 (1.15+0.15)×2×77.0=145.48 (1.15+0.15)×2×77.5=146.42 (1.15+0.15)×2×78.0=147.36 (1.15+0.15)×2×78.5=148.30 (1.15+0.15)×2×79.0=149.24 (1.15+0.15)×2×79.5=150.18 (1.15+0.15)×2×80.0=151.12 (1.15+0.15)×2×80.5=152.06 (1.15+0.15)×2×81.0=153.00 (1.15+0.15)×2×81.5=153.94 (1.15+0.15)×2×82.0=154.88 (1.15+0.15)×2×82.5=155.82 (1.15+0.15)×2×83.0=156.76 (1.15+0.15)×2×83.5=157.70 (1.15+0.15)×2×84.0=158.64 (1.15+0.15)×2×84.5=159.58 (1.15+0.15)×2×85.0=160.52 (1.15+0.15)×2×85.5=161.46 (1.15+0.15)×2×86.0=162.40 (1.15+0.15)×2×86.5=163.34 (1.15+0.15)×2×87.0=164.28 (1.15+0.15)×2×87.5=165.22 (1.15+0.15)×2×88.0=166.16 (1.15+0.15)×2×88.5=167.10 (1.15+0.15)×2×89.0=168.04 (1.15+0.15)×2×89.5=168.98 (1.15+0.15)×2×90.0=169.92 (1.15+0.15)×2×90.5=170.86 (1.15+0.15)×2×91.0=171.80 (1.15+0.15)×2×91.5=172.74 (1.15+0.15)×2×92.0=173.68 (1.15+0.15)×2×92.5=174.62 (1.15+0.15)×2×93.0=175.56 (1.15+0.15)×2×93.5=176.50 (1.15+0.15)×2×94.0=177.44 (1.15+0.15)×2×94.5=178.38 (1.15+0.15)×2×95.0=179.32 (1.15+0.15)×2×95.5=180.26 (1.15+0.15)×2×96.0=181.20 (1.15+0.15)×2×96.5=182.14 (1.15+0.15)×2×97.0=183.08 (1.15+0.15)×2×97.5=184.02 (1.15+0.15)×2×98.0=184.96 (1.15+0.15)×2×98.5=185.90 (1.15+0.15)×2×99.0=186.84 (1.15+0.15)×2×99.5=187.78 (1.15+0.15)×2×100.0=188.72 (1.15+0.15)×2×100.5=189.66 (1.15+0.15)×2×101.0=190.60 (1.15+0.15)×2×101.5=191.54 (1.15+0.15)×2×102.0=192.48 (1.15+0.15)×2×102.5=193.42 (1.15+0.15)×2×103.0=194.36 (1.15+0.15)×2×103.5=195.30 (1.15+0.15)×2×104.0=196.24 (1.15+0.15)×2×104.5=197.18 (1.15+0.15)×2×105.0=198.12 (1.15+0.15)×2×105.5=199.06 (1.15+0.15)×2×106.0=200.00 (1.15+0.15)×2×106.5=200.94 (1.15+0.15)×2×107.0=201.88 (1.15+0.15)×2×107.5=202.82 (1.15+0.15)×2×108.0=203.76 (1.15+0.15)×2×108.5=204.70 (1.15+0.15)×2×109.0=205.64 (1.15+0.15)×2×109.5=206.58 (1.15+0.15)×2×110.0=207.52 (1.15+0.15)×2×110.5=208.46 (1.15+0.15)×2×111.0=209.40 (1.15+0.15)×2×111.5=210.34 (1.15+0.15)×2×112.0=211.28 (1.15+0.15)×2×112.5=212.22 (1.15+0.15)×2×113.0=213.16 (1.15+0.15)×2×113.5=214.10 (1.15+0.15)×2×114.0=215.04 (1.15+0.15)×2×114.5=215.98 (1.15+0.15)×2×115.0=216.92 (1.15+0.15)×2×115.5=217.86 (1.15+0.15)×2×116.0=218.80 (1.15+0.15)×2×116.5=219.74 (1.15+0.15)×2×117.0=220.68 (1.15+0.15)×2×117.5=221.62 (1.15+0.15)×2×118.0=222.56 (1.15+0.15)×2×118.5=223.50 (1.15+0.15)×2×119.0=224.44 (1.15+0.15)×2×119.5=225.38 (1.15+0.15)×2×120.0=226.32 (1.15+0.15)×2×120.5=227.26 (1.15+0.15)×2×121.0=228.20 (1.15+0.15)×2×121.5=229.14 (1.15+0.15)×2×122.0=230.08 (1.15+0.15)×2×122.5=231.02 (1.15+0.15)×2×123.0=231.96 (1.15+0.15)×2×123.5=232.90 (1.15+0.15)×2×124.0=233.84 (1.15+0.15)×2×124.5=234.78 (1.15+0.15)×2×125.0=235.72 (1.15+0.15)×2×125.5=236.66 (1.15+0.15)×2×126.0=237.60 (1.15+0.15)×2×126.5=238.54 (1.15+0.15)×2×127.0=239.48 (1.15+0.15)×2×127.5=240.42 (1.15+0.15)×2×128.0=241.36 (1.15+0.15)×2×128.5=242.30 (1.15+0.15)×2×129.0=243.24 (1.15+0.15)×2×129.5=244.18 (1.15+0.15)×2×130.0=245.12 (1.15+0.15)×2×130.5=246.06 (1.15+0.15)×2×131.0=247.00 (1.15+0.15)×2×131.5=247.94 (1.15+0.15)×2×132.0=248.88 (1.15+0.15)×2×132.5=249.82 (1.15+0.15)×2×133.0=250.76 (1.15+0.15)×2×133.5=251.70 (1.15+0.15)×2×134.0=252.64 (1.15+0.15)×2×134.5=253.58 (1.15+0.15)×2×135.0=254.52 (1.15+0.15)×2×135.5=255.46 (1.15+0.15)×2×136.0=256.40 (1.15+0.15)×2×136.5=257.34 (1.15+0.15)×2×137.0=258.28 (1.15+0.15)×2×137.5=259.22 (1.15+0.15)×2×138.0=260.16 (1.15+0.15)×2×138.5=261.10 (1.15+0.15)×2×139.0=262.04 (1.15+0.15)×2×139.5=262.98 (1.15+0.15)×2×140.0=263.92 (1.15+0.15)×2×140.5=264.86 (1.15+0.15)×2×141.0=265.80 (1.15+0.15)×2×141.5=266.74 (1.15+0.15)×2×142.0=267.68 (1.15+0.15)×2×142.5=268.62 (1.15+0.15)×2×143.0=269.56 (1.15+0.15)×2×143.5=270.50 (1.15+0.15)×2×144.0=271.44 (1.15+0.15)×2×144.5=272.38 (1.15+0.15)×2×145.0=273.32 (1.15+0.15)×2×145.5=274.26 (1.15+0.15)×2×146.0=275.20 (1.15+0.15)×2×146.5=276.14 (1.15+0.15)×2×147.0=277.08 (1.15+0.15)×2×147.5=278.02 (1.15+0.15)×2×148.0=278.96 (1.15+0.15)×2×148.5=279.90 (1.15+0.15)×2×149.0=280.84 (1.15+0.15)×2×149.5=281.78 (1.15+0.15)×2×150.0=282.72 (1.15+0.15)×2×150.5=283.66 (1.15+0.15)×2×151.0=284.60 (1.15+0.15)×2×151.5=285.54 (1.15+0.15)×2×152.0=286.48 (1.15+0.15)×2×152.5=287.42 (1.15+0.15)×2×153.0=288.36 (1.15+0.15)×2×153.5=289.30 (1.15+0.15)×2×154.0=290.24 (1.15+0.15)×2×154.5=291.18 (1.15+0.15)×2×155.0=292.12 (1.15+0.15)×2×155.5=293.06 (1.15+0.15)×2×156.0=294.00 (1.15+0.15)×2×156.5=294.94 (1.15+0.15)×2×157.0=295.88 (1.15+0.15)×2×157.5=296.82 (1.15+0.15)×2×158.0=297.76 (1.15+0.15)×2×158.5=298.70 (1.15+0.15)×2×159.0=299.64 (1.15+0.15)×2×159.5=300.58 (1.15+0.15)×2×160.0=301.52 (1.15+0.15)×2×160.5=302.46 (1.15+0.15)×2×161.0=303.40 (1.15+0.15)×2×161.5=304.34 (1.15+0.15)×2×162.0=305.28 (1.15+0.15)×2×162.5=306.22 (1.15+0.15)×2×163.0=307.16 (1.15+0.15)×2×163.5=308.10 (1.15+0.15)×2×164.0=309.04 (1.15+0.15)×2×164.5=310.00 (1.15+0.15)×2×165.0=310.92 (1.15+0.15)×2×165.5=311.84 (1.15+0.15)×2×166.0=312.76 (1.15+0.15)×2×166.5=313.68 (1.15+0.15)×2×167.0=314.60 (1.15+0.15)×2×167.5=315.52 (1.15+0.15)×2×168.0=316.44 (1.15+0.15)×2×168.5=317.36 (1.15+0.15)×2×169.0=318.28 (1.15+0.15)×2×169.5=319.20 (1.15+0.15)×2×170.0=320.12 (1.15+0.15)×2×170.5=321.04 (1.15+0.15)×2×171.0=321.96 (1.15+0.15)×2×171.5=322.88 (1.15+0.15)×2×172.0=323.80 (1.15+0.15)×2×172.5=324.72 (1.15+0.15)×2×173.0=325.64 (1.15+0.15)×2×173.5=326.56 (1.15+0.15)×2×174.0=327.48 (1.15+0.15)×2×174.5=328.40 (1.15+0.15)×2×175.0=329.32 (1.15+0.15)×2×175.5=330.24 (1.15+0.15)×2×176.0=331.16 (1.15+0.15)×2×176.5=332.08 (1.15+0.15)×2×177.0=333.00 (1.15+0.15)×2×177.5=333.92 (1.15+0.15)×2×178.0=334.84 (1.15+0.15)×2×178.5=335.76 (1.15+0.15)×2×179.0=336.68 (1.15+0.15)×2×179.5=337.60 (1.15+0.15)×2×180.0=338.52 (1.15+0.15)×2×180.5=339.44 (1.15+0.15)×2×181.0=340.36 (1.15+0.15)×2×181.5=341.28 (1.15+0.15)×2×182.0=342.20 (1.15+0.15)×2×182.5=343.12 (1.15+0.15)×2×183.0=344.04 (1.15+0.15)×2×183.5=344.96 (1.15+0.15)×2×184.0=345.88 (1.15+0.15)×2×184.5=346.80 (1.15+0.15)×2×185.0=347.72 (1.15+0.15)×2×185.5=348.64 (1.15+0.15)×2×186.0=349.56 (1.15+0.15)×2×186.5=350.48 (1.15+0.15)×2×187.0=351.40 (1.15+0.15)×2×187.5=352.32 (1.15+0.15)×2×188.0=353.24 (1.15+0.15)×2×188.5=354.16 (1.15+0.15)×2×189.0=355.08 (1.15+0.15)×2×189.5=356.00 (1.15+0.15)×2×190.0=356.92 (1.15+0.15)×2×190.5=357.84 (1.15+0.15)×2×191.0=358.76 (1.15+0.15)×2×191.5=359.68 (1.15+0.15)×2×192.0=360.60 (1.15+0.15)×2×192.5=361.52 (1.15+0.15)×2×193.0=362.44 (1.15+0.15)×2×193.5=363.36 (1.15+0.15)×2×194.0=364.28 (1.15+0.15)×2×194.5=365.20 (1.15+0.15)×2×195.0=366.12 (1.15+0.15)×2×195.5=367.04 (1.15+0.15)×2×196.0=367.96 (1.15+0.15)×2×196.5=368.88 (1.15+0.15)×2×197.0=369.80 (1.15+0.15)×2×197.5=370.72 (1.15+0.15)×2×198.0=371.64 (1.15+0.15)×2×198.5=372.56 (1.15+0.15)×2×199.0=373.48 (1.15+0.15)×2×199.5=374.40 (1.15+0.15)×2×200.0=375.32 (1.15+0.15)×2×200.5=376.24 (1.15+0.15)×2×201.0=377.16 (1.15+0.15)×2×201.5=378.08 (1.15+0.15)×2×202.0=379.00 (1.15+0.15)×2×202.5=379.92 (1.15+0.15)×2×203.0=380.84 (1.15+0.15)×2×203.5=381.76 (1.15+0.15)×2×204.0=382.68 (1.15+0.15)×2×204.5=383.60 (1.15+0.15)×2×205.0=384.52 (1.15+0.15)×2×205.5=385.44 (1.15+0.15)×2×206.0=386.36 (1.15+0.15)×2×206.5=387.28 (1.15+0.15)×2×207.0=388.20 (1.15+0.15)×2×207.5=389.12 (1.15+0.15)×2×208.0=390.04 (1.15+0.15)×2×208.5=390.96 (1.15+0.15)×2×209.0=391.88 (1.15+0.15)×2×209.5=392.80 (1.15+0.15)×2×210.0=393.72 (1.15+0.15)×2×210.5=394.64 (1.15+0.15)×2×211.0=395.56 (1.15+0.15)×2×211.5=396.48 (1.15+0.15)×2×212.0=397.40 (1.15+0.15)×2×212.5=398.32 (1.15+0.15)×2×213.0=399.24 (1.15+0.15)×2×213.5=400.16 (1.15+0.15)×2×214.0=401.08 (1.15+0.15)×2×214.5=402.00 (1.15+0.15)×2×215.0=402.92 (1.15+0.15)×2×215.5=403.84 (1.15+0.15)×2×216.0=404.76 (1.15+0.15)×2×216.5=405.68 (1.15+0.15)×2×217.0=406.60 (1.15+0.15)×2×217.5=407.52 (1.15+0.15)×2×218.0=408.44 (1.15+0.15)×2×218.5=409.36 (1.15+0.15)×2×219.0=410.28 (1.15+0.15)×2×219.5=411.20 (1.15+0.15)×2×220.0=412.12 (1.15+0.15)×2×220.5=413.04 (1.15+0.15)×2×221.0=413.96 (1.15+0.15)×2×221.5=414.88 (1.15+0.15)×2×222.0=415.80 (1.15+0.15)×2×222.5=416.72 (1.15+0.15)×2×223.0=417.64 (1.15+0.15)×2×223.5=418.56 (1.15+0.15)×2×224.0=419.48 (1.15+0.15)×2×224.5=420.40 (1.15+0.15)×2×225.0=421.32 (1.15+0.15)×2×225.5=422.24 (1.15+0.15)×2×226.0=423.16 (1.15+0.15)×2×226.5=424.08 (1.15+0.15)×2×227.0=425.00 (1.15+0.15)×2×227.5=425.92 (1.15+0.15)×2×228.0=426.84 (1.15+0.15)×2×228.5=427.76 (1.15+0.15)×2×229.0=428.68 (1.15+0.15)×2×229.5=429.60 (1.15+0

指 定 道 路 調 書

（第一面）

整理番号	佐久第 167 号	指定道路図対照番号	佐久第 167 号	指定道路の種類	第 5 号道路	
指定の年月日	平成 9 年 6 月 20 日	指定道路の延長	32.00 メートル		指定道路の幅員	4.80 メートル
指定道路の位置	小諸市大字御影新田字和田原 2736 番地 3、2735 番地 16					
申請者の氏名	[Redacted Name]					
水平距離指定の年月日		水平距離指定に係る道路の部分の延長	メートル	水平距離	メートル	
水平距離指定に係る道路の部分の位置						
その他						

位置図 (佐久第 167 号)

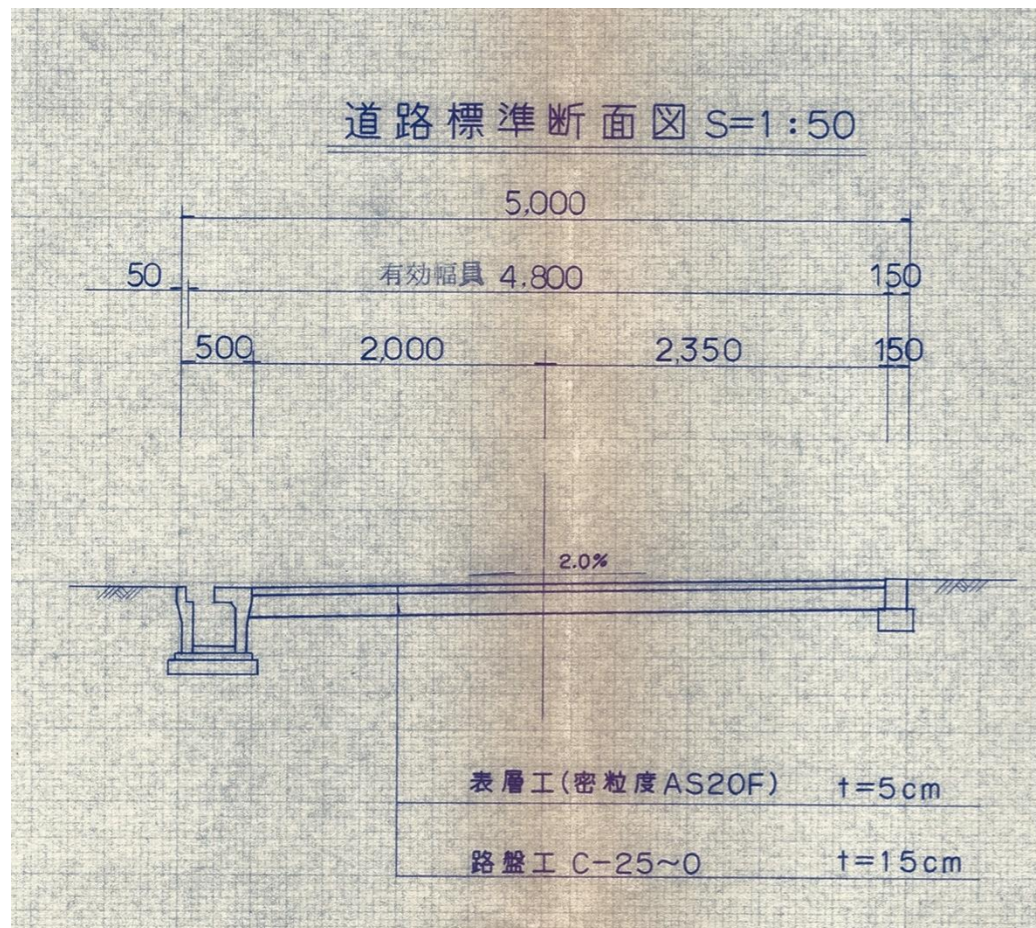
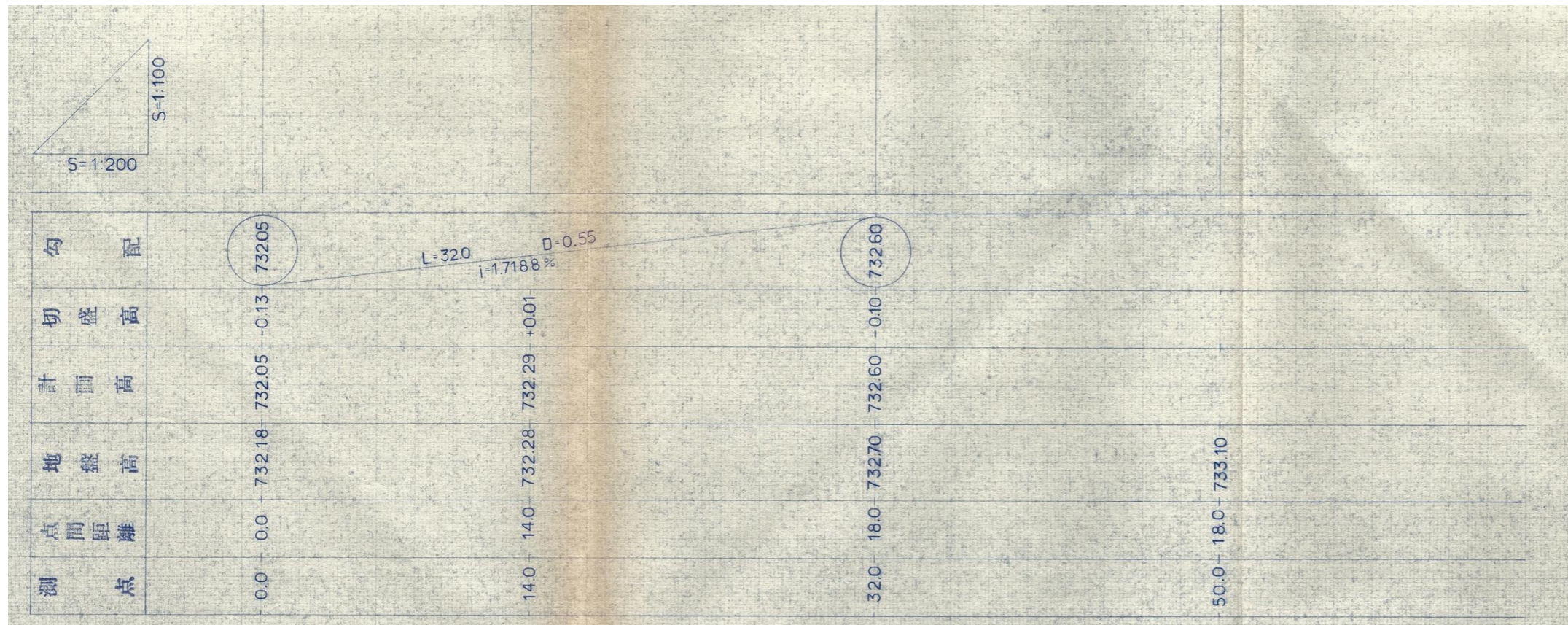
別紙のとおり

(注意)

1. 「指定道路の種類」欄は、建築基準法第 42 条第 1 項第 4 号の規定による指定に係る道路は「4 号道路」、同法第 42 条第 1 項第 5 号の規定による指定に係る道路は「5 号道路」、同法第 42 条第 2 項の規定による指定に係る道路は「2 項道路」、同法第 42 条第 4 項の規定による指定に係る道路は「4 項道路」、同法第 68 条の 7 第 1 項の規定による指定に係る道路は「予定道路」と記載する。
2. 「申請者の氏名」欄は、建築基準法第 42 条第 1 項第 5 号の規定による指定をした場合に記載する。
3. 「水平距離指定の年月日」欄、「水平距離指定に係る道路の部分の位置」欄、「水平距離指定に係る道路の部分の幅員」欄及び「水平距離」は、建築基準法第 42 条第 3 項の規定による水平距離の指定をした場合に記載する。
4. 位置図には、方位、縮尺、指定道路の位置、延長及び幅員並びに水平距離指定に係る道路の部分の位置及び延長並びに水平距離を表示すること。また、必要に応じて関係図面を添付すること。

別紙

位置図 (佐久第 167 号)



指 定 道 路 調 書

（第一面）

整理番号	佐久第 172 号	指定道路図対照番号	佐久第 172 号	指定道路の種類	第 5 号道路	
指定の年月日	平成 9 年 11 月 5 日	指定道路の延長	38.70 メートル		指定道路の幅員	4.00 メートル
指定道路の位置	小諸市大字御影新田字大塚原 1970 番地 2、1970 番地 4、1971 番地 1					
申請者の氏名	[Redacted Name]					
水平距離指定の年月日		水平距離指定に係る道路の部分の延長	メートル	水平距離	メートル	
水平距離指定に係る道路の部分の位置						
その他						

位置図 (佐久第 172 号)

別紙のとおり

(注意)

1. 「指定道路の種類」欄は、建築基準法第 42 条第 1 項第 4 号の規定による指定に係る道路は「4 号道路」、同法第 42 条第 1 項第 5 号の規定による指定に係る道路は「5 号道路」、同法第 42 条第 2 項の規定による指定に係る道路は「2 項道路」、同法第 42 条第 4 項の規定による指定に係る道路は「4 項道路」、同法第 68 条の 7 第 1 項の規定による指定に係る道路は「予定道路」と記載する。
2. 「申請者の氏名」欄は、建築基準法第 42 条第 1 項第 5 号の規定による指定をした場合に記載する。
3. 「水平距離指定の年月日」欄、「水平距離指定に係る道路の部分の位置」欄、「水平距離指定に係る道路の部分の幅員」欄及び「水平距離」は、建築基準法第 42 条第 3 項の規定による水平距離の指定をした場合に記載する。
4. 位置図には、方位、縮尺、指定道路の位置、延長及び幅員並びに水平距離指定に係る道路の部分の位置及び延長並びに水平距離を表示すること。また、必要に応じて関係図面を添付すること。

指 定 道 路 調 書

（第一面）

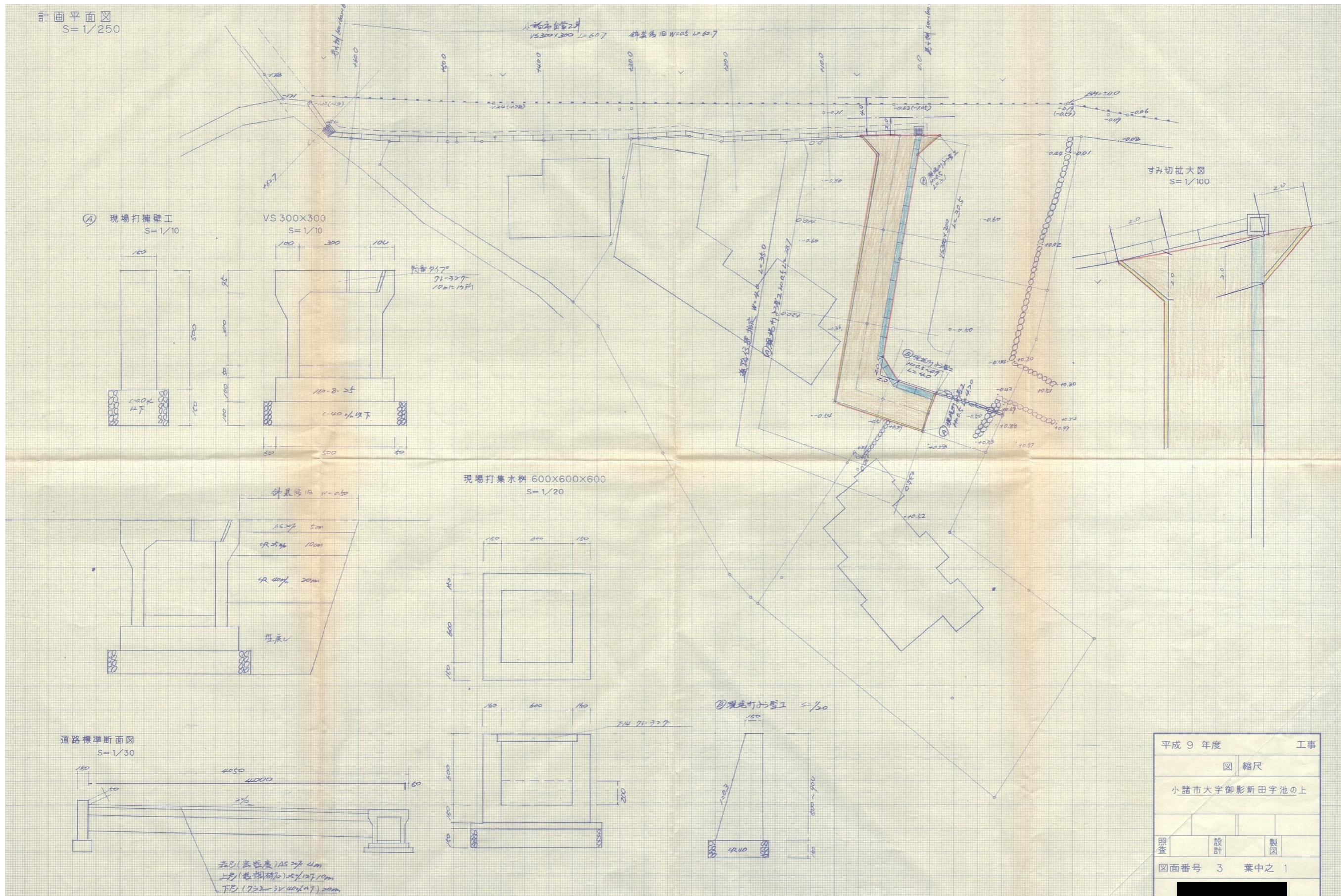
整理番号	佐久第 175 号	指定道路図対照番号	佐久第 175 号	指定道路の種類	第 5 号道路	
指定の年月日	平成 10 年 8 月 12 日	指定道路の延長	35.00 メートル		指定道路の幅員	4.00 メートル
指定道路の位置	小諸市大字御影新田字池の上 2173 番地 5					
申請者の氏名	[REDACTED]					
水平距離指定の年月日		水平距離指定に係る道路の部分の延長	メートル	水平距離	メートル	
水平距離指定に係る道路の部分の位置						
その他						

位置図 (佐久第 175 号)

別紙のとおり

(注意)

1. 「指定道路の種類」欄は、建築基準法第 42 条第 1 項第 4 号の規定による指定に係る道路は「4 号道路」、同法第 42 条第 1 項第 5 号の規定による指定に係る道路は「5 号道路」、同法第 42 条第 2 項の規定による指定に係る道路は「2 項道路」、同法第 42 条第 4 項の規定による指定に係る道路は「4 項道路」、同法第 68 条の 7 第 1 項の規定による指定に係る道路は「予定道路」と記載する。
2. 「申請者の氏名」欄は、建築基準法第 42 条第 1 項第 5 号の規定による指定をした場合に記載する。
3. 「水平距離指定の年月日」欄、「水平距離指定に係る道路の部分の位置」欄、「水平距離指定に係る道路の部分の幅員」欄及び「水平距離」は、建築基準法第 42 条第 3 項の規定による水平距離の指定をした場合に記載する。
4. 位置図には、方位、縮尺、指定道路の位置、延長及び幅員並びに水平距離指定に係る道路の部分の位置及び延長並びに水平距離を表示すること。また、必要に応じて関係図面を添付すること。



平成 9 年度		工事	
図 縮尺			
小諸市大字御影新田字池の上			
照査	設計	製図	
図面番号 3		葉中之 1	

指 定 道 路 調 書

（第一面）

整理番号	佐久第 178 号	指定道路図対照番号	佐久第 178 号	指定道路の種類	第 5 号道路	
指定の年月日	平成 10 年 5 月 21 日	指定道路の延長	34.50 メートル		指定道路の幅員	4.00 メートル
指定道路の位置	小諸市大字八満字岡平 2413 番地 2、2413 番地 4、2413 番地 5					
申請者の氏名						
水平距離指定の年月日		水平距離指定に係る道路の部分の延長	メートル	水平距離	メートル	
水平距離指定に係る道路の部分の位置						
その他						

位置図 (佐久第 178 号)

別紙のとおり

(注意)

1. 「指定道路の種類」欄は、建築基準法第 42 条第 1 項第 4 号の規定による指定に係る道路は「4 号道路」、同法第 42 条第 1 項第 5 号の規定による指定に係る道路は「5 号道路」、同法第 42 条第 2 項の規定による指定に係る道路は「2 項道路」、同法第 42 条第 4 項の規定による指定に係る道路は「4 項道路」、同法第 68 条の 7 第 1 項の規定による指定に係る道路は「予定道路」と記載する。
2. 「申請者の氏名」欄は、建築基準法第 42 条第 1 項第 5 号の規定による指定をした場合に記載する。
3. 「水平距離指定の年月日」欄、「水平距離指定に係る道路の部分の位置」欄、「水平距離指定に係る道路の部分の幅員」欄及び「水平距離」は、建築基準法第 42 条第 3 項の規定による水平距離の指定をした場合に記載する。
4. 位置図には、方位、縮尺、指定道路の位置、延長及び幅員並びに水平距離指定に係る道路の部分の位置及び延長並びに水平距離を表示すること。また、必要に応じて関係図面を添付すること。

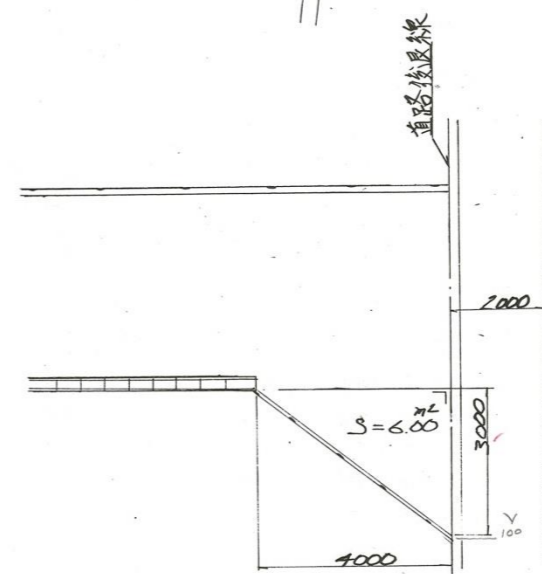
土地利用計画平面図

$S = \frac{1}{250}$

公図(写)

小諸市大字八幡字岡平
宇藤段

$S = \frac{1}{1000}$



区画番号	区画面積㎡
(A)(E)	503.51
(B)(F)	646.91
(C)(G)	465.92
(D)	426.00
(H)	162.28
合計	2204.62

雨水流出方向

平成 9 年度位置指定道路 工事		
土地利用計画図	公図(写)	縮尺
照査	設計	製図
図面番号	葉中之	

縦断図

S H = 1:200
V = 1:100

