

指 定 道 路 調 書

（第一面）

整理番号	北佐久第 340 号	指定道路図対照番号	北佐久第 340 号	指定道路の種類	第 5 号道路	
指定の年月日	昭和 57 年 6 月 8 日	指定道路の延長	45.80 メートル		指定道路の幅員	6.00 メートル
指定道路の位置	小諸市大字御影新田字谷地原 2431 番地 18					
申請者の氏名	[Redacted Name]					
水平距離指定の年月日		水平距離指定に係る道路の部分の延長	メートル	水平距離	メートル	
水平距離指定に係る道路の部分の位置						
その他						

位置図 (北佐久第 340 号)

別紙のとおり

(注意)

1. 「指定道路の種類」欄は、建築基準法第 42 条第 1 項第 4 号の規定による指定に係る道路は「4 号道路」、同法第 42 条第 1 項第 5 号の規定による指定に係る道路は「5 号道路」、同法第 42 条第 2 項の規定による指定に係る道路は「2 項道路」、同法第 42 条第 4 項の規定による指定に係る道路は「4 項道路」、同法第 68 条の 7 第 1 項の規定による指定に係る道路は「予定道路」と記載する。
2. 「申請者の氏名」欄は、建築基準法第 42 条第 1 項第 5 号の規定による指定をした場合に記載する。
3. 「水平距離指定の年月日」欄、「水平距離指定に係る道路の部分の位置」欄、「水平距離指定に係る道路の部分の幅員」欄及び「水平距離」は、建築基準法第 42 条第 3 項の規定による水平距離の指定をした場合に記載する。
4. 位置図には、方位、縮尺、指定道路の位置、延長及び幅員並びに水平距離指定に係る道路の部分の位置及び延長並びに水平距離を表示すること。また、必要に応じて関係図面を添付すること。

指 定 道 路 調 査 書

（第一面）

整理番号	北佐久第 343 号	指定道路図対照番号	北佐久第 343 号	指定道路の種類	第 5 号道路	
指定の年月日	昭和 57 年 8 月 17 日	指定道路の延長	30.50 メートル		指定道路の幅員	4.00 メートル
指定道路の位置	小諸市大字御影新田字谷地原 2515 番地 8、2515 番地 1					
申請者の氏名	[Redacted Name]					
水平距離指定の年月日		水平距離指定に係る道路の部分の延長	メートル	水平距離	メートル	
水平距離指定に係る道路の部分の位置						
その他	公告・標準横断面図で幅員 4.00m、申請書・承諾書・受付台帳・計画平面図で幅員 4.16m と記載。					

位置図 (北佐久第 343 号)

別紙のとおり

(注意)

1. 「指定道路の種類」欄は、建築基準法第 42 条第 1 項第 4 号の規定による指定に係る道路は「4 号道路」、同法第 42 条第 1 項第 5 号の規定による指定に係る道路は「5 号道路」、同法第 42 条第 2 項の規定による指定に係る道路は「2 項道路」、同法第 42 条第 4 項の規定による指定に係る道路は「4 項道路」、同法第 68 条の 7 第 1 項の規定による指定に係る道路は「予定道路」と記載する。
2. 「申請者の氏名」欄は、建築基準法第 42 条第 1 項第 5 号の規定による指定をした場合に記載する。
3. 「水平距離指定の年月日」欄、「水平距離指定に係る道路の部分の位置」欄、「水平距離指定に係る道路の部分の幅員」欄及び「水平距離」は、建築基準法第 42 条第 3 項の規定による水平距離の指定をした場合に記載する。
4. 位置図には、方位、縮尺、指定道路の位置、延長及び幅員並びに水平距離指定に係る道路の部分の位置及び延長並びに水平距離を表示すること。また、必要に応じて関係図面を添付すること。

指 定 道 路 調 書

（第一面）

整理番号	北佐久第 351 号	指定道路図対照番号	北佐久第 351 号	指定道路の種類	第 5 号道路	
指定の年月日	昭和 57 年 12 月 23 日	指定道路の延長	65.50 メートル		指定道路の幅員	6.00 メートル
指定道路の位置	小諸市甲字原田 1652 番地 14、1652 番地 9 字鳴石 1240 番地 8					
申請者の氏名	[REDACTED]					
水平距離指定の年月日		水平距離指定に係る道路の部分の延長	メートル	水平距離	メートル	
水平距離指定に係る道路の部分の位置						
その他						

位置図 (北佐久第 351 号)

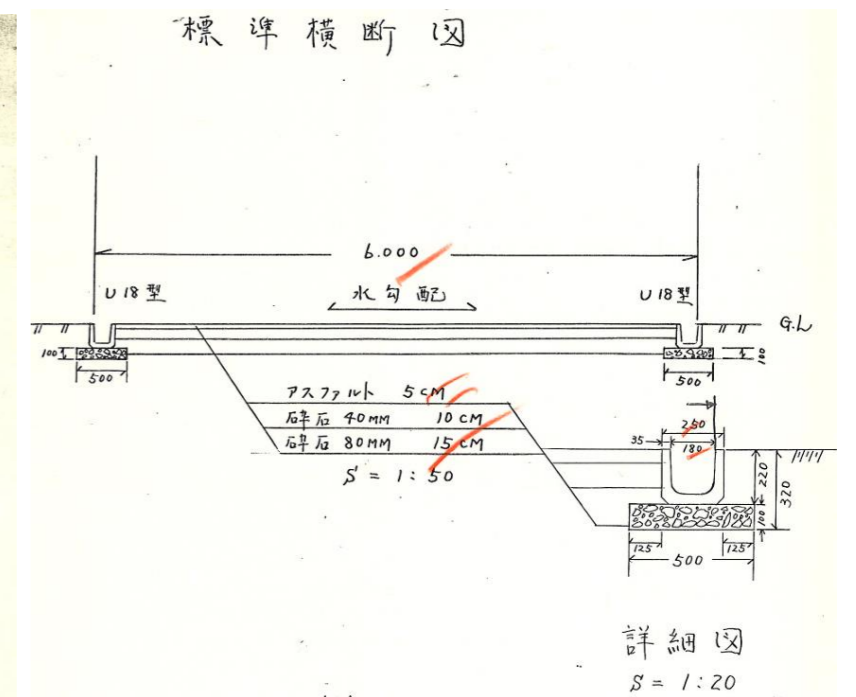
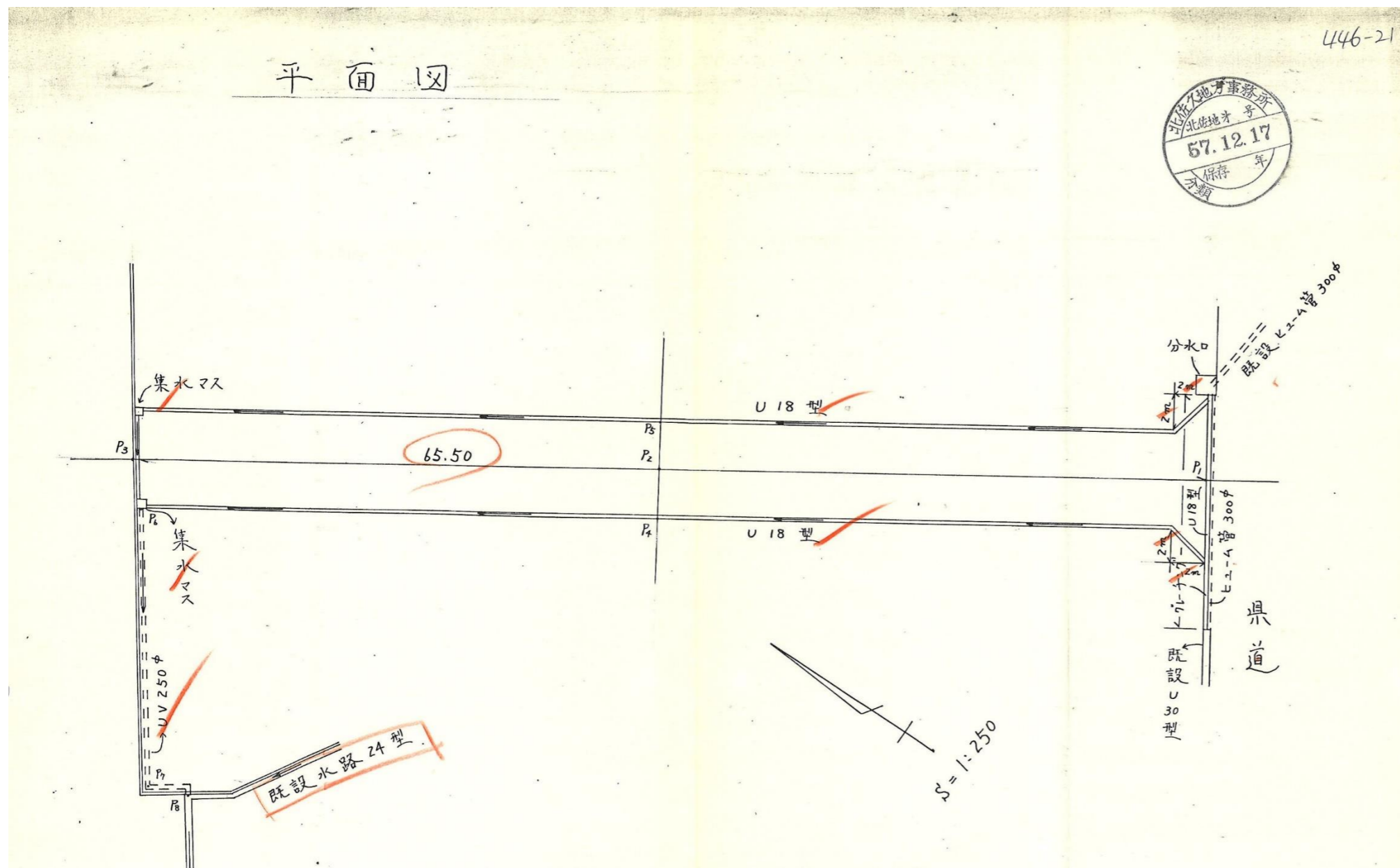
別紙のとおり

(注意)

1. 「指定道路の種類」欄は、建築基準法第 42 条第 1 項第 4 号の規定による指定に係る道路は「4 号道路」、同法第 42 条第 1 項第 5 号の規定による指定に係る道路は「5 号道路」、同法第 42 条第 2 項の規定による指定に係る道路は「2 項道路」、同法第 42 条第 4 項の規定による指定に係る道路は「4 項道路」、同法第 68 条の 7 第 1 項の規定による指定に係る道路は「予定道路」と記載する。
2. 「申請者の氏名」欄は、建築基準法第 42 条第 1 項第 5 号の規定による指定をした場合に記載する。
3. 「水平距離指定の年月日」欄、「水平距離指定に係る道路の部分の位置」欄、「水平距離指定に係る道路の部分の幅員」欄及び「水平距離」は、建築基準法第 42 条第 3 項の規定による水平距離の指定をした場合に記載する。
4. 位置図には、方位、縮尺、指定道路の位置、延長及び幅員並びに水平距離指定に係る道路の部分の位置及び延長並びに水平距離を表示すること。また、必要に応じて関係図面を添付すること。

別紙

位置図 (北佐久第 351 号)



指 定 道 路 調 書

（第一面）

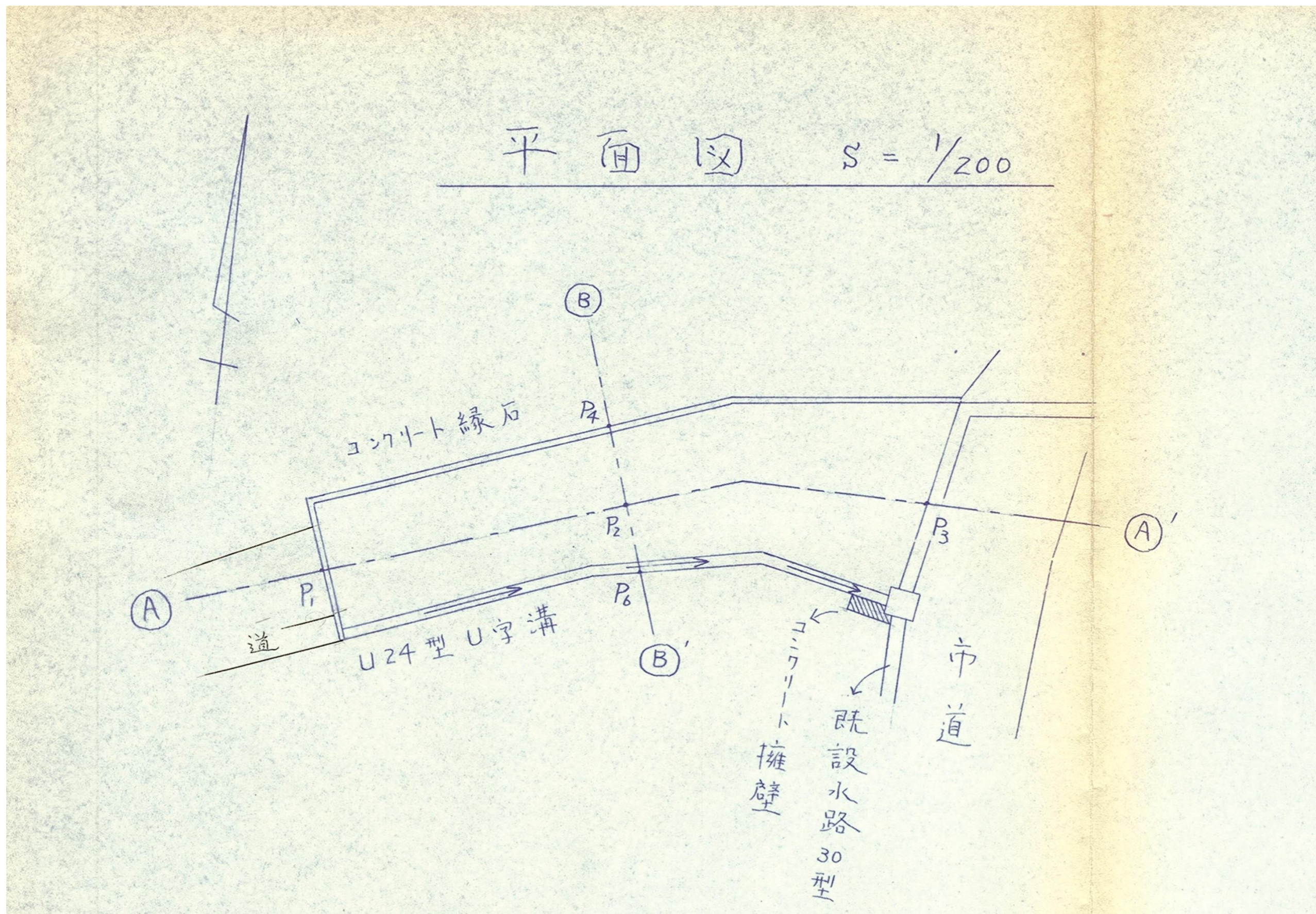
整理番号	北佐久第 355 号	指定道路図対照番号	北佐久第 355 号	指定道路の種類	第 5 号道路	
指定の年月日	昭和 58 年 7 月 5 日	指定道路の延長	18.50 メートル		指定道路の幅員	4.20 メートル
指定道路の位置	小諸市大字菱平字東丸山 117 番地 9、117 番地 13					
申請者の氏名						
水平距離指定の年月日		水平距離指定に係る道路の部分の延長	メートル	水平距離	メートル	
水平距離指定に係る道路の部分の位置						
その他						

位置図 (北佐久第 355 号)

別紙のとおり

(注意)

1. 「指定道路の種類」欄は、建築基準法第 42 条第 1 項第 4 号の規定による指定に係る道路は「4 号道路」、同法第 42 条第 1 項第 5 号の規定による指定に係る道路は「5 号道路」、同法第 42 条第 2 項の規定による指定に係る道路は「2 項道路」、同法第 42 条第 4 項の規定による指定に係る道路は「4 項道路」、同法第 68 条の 7 第 1 項の規定による指定に係る道路は「予定道路」と記載する。
2. 「申請者の氏名」欄は、建築基準法第 42 条第 1 項第 5 号の規定による指定をした場合に記載する。
3. 「水平距離指定の年月日」欄、「水平距離指定に係る道路の部分の位置」欄、「水平距離指定に係る道路の部分の幅員」欄及び「水平距離」は、建築基準法第 42 条第 3 項の規定による水平距離の指定をした場合に記載する。
4. 位置図には、方位、縮尺、指定道路の位置、延長及び幅員並びに水平距離指定に係る道路の部分の位置及び延長並びに水平距離を表示すること。また、必要に応じて関係図面を添付すること。



指 定 道 路 調 査 書

（第一面）

整理番号	北佐久第 364 号	指定道路図対照番号	北佐久第 364 号	指定道路の種類	第 5 号道路	
指定の年月日	昭和 59 年 1 月 21 日	指定道路の延長	60.00 メートル		指定道路の幅員	4.00 メートル
指定道路の位置	小諸市甲字味噌塚 1528 番地 12、1528 番地 13、1528 番地 15、1528 番地 16、1529 番地 4、1529 番地 13、1529 番地 15、1529 番地 17					
申請者の氏名	[REDACTED]					
水平距離指定の年月日		水平距離指定に係る道路の部分の延長	メートル	水平距離	メートル	
水平距離指定に係る道路の部分の位置						
その他						

位置図 (北佐久第 364 号)

別紙のとおり

(注意)

1. 「指定道路の種類」欄は、建築基準法第 42 条第 1 項第 4 号の規定による指定に係る道路は「4 号道路」、同法第 42 条第 1 項第 5 号の規定による指定に係る道路は「5 号道路」、同法第 42 条第 2 項の規定による指定に係る道路は「2 項道路」、同法第 42 条第 4 項の規定による指定に係る道路は「4 項道路」、同法第 68 条の 7 第 1 項の規定による指定に係る道路は「予定道路」と記載する。
2. 「申請者の氏名」欄は、建築基準法第 42 条第 1 項第 5 号の規定による指定をした場合に記載する。
3. 「水平距離指定の年月日」欄、「水平距離指定に係る道路の部分の位置」欄、「水平距離指定に係る道路の部分の幅員」欄及び「水平距離」は、建築基準法第 42 条第 3 項の規定による水平距離の指定をした場合に記載する。
4. 位置図には、方位、縮尺、指定道路の位置、延長及び幅員並びに水平距離指定に係る道路の部分の位置及び延長並びに水平距離を表示すること。また、必要に応じて関係図面を添付すること。

別紙

位置図 (北佐久第 364 号)



指 定 道 路 調 書

（第一面）

整理番号	北佐久第 365 号	指定道路図対照番号	北佐久第 365 号	指定道路の種類	第 5 号道路	
指定の年月日	昭和 59 年 6 月 1 日	指定道路の延長	33.00 メートル		指定道路の幅員	4.66 メートル
指定道路の位置	小諸市大字和田字釜田原 89 番地 19					
申請者の氏名	[REDACTED]					
水平距離指定の年月日		水平距離指定に係る道路の部分の延長	メートル	水平距離	メートル	
水平距離指定に係る道路の部分の位置						
その他						

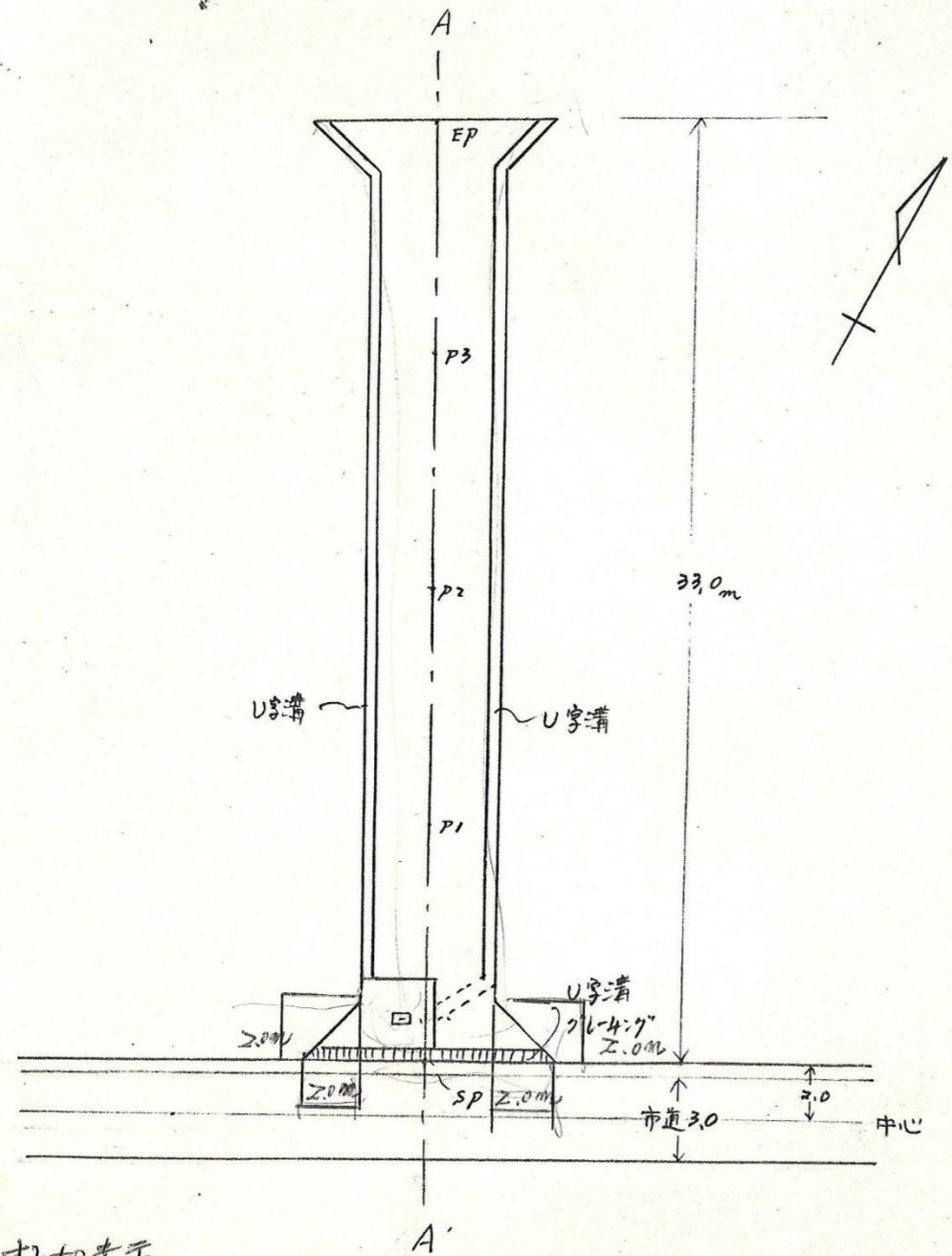
位置図 (北佐久第 365 号)

別紙のとおり

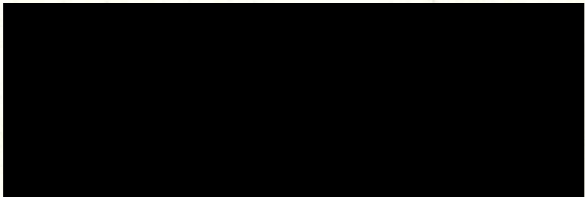
(注意)

1. 「指定道路の種類」欄は、建築基準法第 42 条第 1 項第 4 号の規定による指定に係る道路は「4 号道路」、同法第 42 条第 1 項第 5 号の規定による指定に係る道路は「5 号道路」、同法第 42 条第 2 項の規定による指定に係る道路は「2 項道路」、同法第 42 条第 4 項の規定による指定に係る道路は「4 項道路」、同法第 68 条の 7 第 1 項の規定による指定に係る道路は「予定道路」と記載する。
2. 「申請者の氏名」欄は、建築基準法第 42 条第 1 項第 5 号の規定による指定をした場合に記載する。
3. 「水平距離指定の年月日」欄、「水平距離指定に係る道路の部分の位置」欄、「水平距離指定に係る道路の部分の幅員」欄及び「水平距離」は、建築基準法第 42 条第 3 項の規定による水平距離の指定をした場合に記載する。
4. 位置図には、方位、縮尺、指定道路の位置、延長及び幅員並びに水平距離指定に係る道路の部分の位置及び延長並びに水平距離を表示すること。また、必要に応じて関係図面を添付すること。

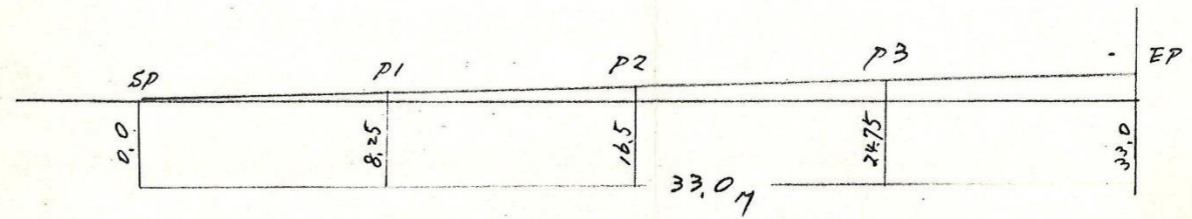
平面図



断面表示



$S = 1/250$



$S = 1/250$

側点	距離	追距	地高	側点間 高低差	側点間 勾配	勾配
SP	0.0 M	0.0 M	0.0 M	0.0 M	1/	
P1	8.25	8.25	0.20	0.20	2.42	2.42 %
P2	8.25	16.5	0.40	0.20	2.42	
P3	8.25	24.75	0.60	0.20	2.42	
EP	8.25	33.0	0.80	0.20	2.42	

指 定 道 路 調 書

（第一面）

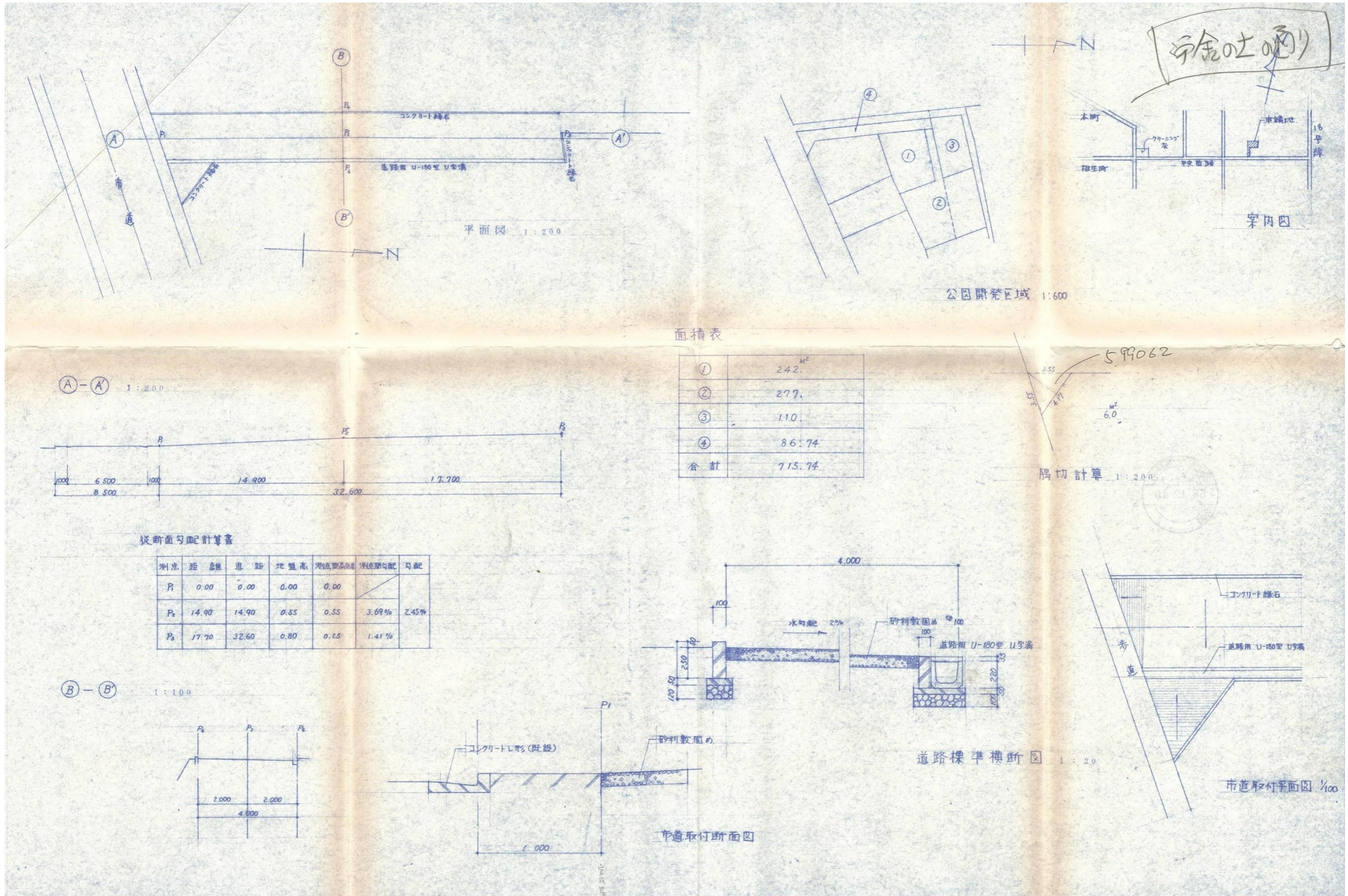
整理番号	北佐久第 369 号	指定道路図対照番号	北佐久第 369 号	指定道路の種類	第 5 号道路	
指定の年月日	昭和 59 年 1 月 12 日	指定道路の延長	32.60 メートル		指定道路の幅員	4.00 メートル
指定道路の位置	小諸市三和 1 丁目 3018 番地 21、3018 番地 22					
申請者の氏名	[REDACTED]					
水平距離指定の年月日		水平距離指定に係る道路の部分の延長	メートル	水平距離	メートル	
水平距離指定に係る道路の部分の位置						
その他						

位置図 (北佐久第 369 号)

別紙のとおり

(注意)

1. 「指定道路の種類」欄は、建築基準法第 42 条第 1 項第 4 号の規定による指定に係る道路は「4 号道路」、同法第 42 条第 1 項第 5 号の規定による指定に係る道路は「5 号道路」、同法第 42 条第 2 項の規定による指定に係る道路は「2 項道路」、同法第 42 条第 4 項の規定による指定に係る道路は「4 項道路」、同法第 68 条の 7 第 1 項の規定による指定に係る道路は「予定道路」と記載する。
2. 「申請者の氏名」欄は、建築基準法第 42 条第 1 項第 5 号の規定による指定をした場合に記載する。
3. 「水平距離指定の年月日」欄、「水平距離指定に係る道路の部分の位置」欄、「水平距離指定に係る道路の部分の幅員」欄及び「水平距離」は、建築基準法第 42 条第 3 項の規定による水平距離の指定をした場合に記載する。
4. 位置図には、方位、縮尺、指定道路の位置、延長及び幅員並びに水平距離指定に係る道路の部分の位置及び延長並びに水平距離を表示すること。また、必要に応じて関係図面を添付すること。



面積表

①	242.00
②	277.00
③	110.00
④	86.74
合計	715.74

縦断面勾配計算書

測点	距離	退距	地盤高	現地面高	現地面勾配	勾配
P ₁	0.00	0.00	0.00	0.00		
P ₂	14.90	14.90	0.55	0.55	3.69%	2.45%
P ₃	32.60	32.60	0.80	0.25	1.41%	

道路標準横断面図 1:20

市道取付断面図 1/100

指 定 道 路 調 書

（第一面）

整理番号	北佐久第 379 号	指定道路図対照番号	北佐久第 379 号	指定道路の種類	第 5 号道路	
指定の年月日	昭和 59 年 9 月 1 日	指定道路の延長	22.00 メートル		指定道路の幅員	4.10 メートル
指定道路の位置	小諸市乙字五斗蒔 539 番地 3、539 番地 6、539 番地 7、539 番地 10、539 番地 18					
申請者の氏名	[Redacted Name]					
水平距離指定の年月日		水平距離指定に係る道路の部分の延長	メートル	水平距離	メートル	
水平距離指定に係る道路の部分の位置						
その他						

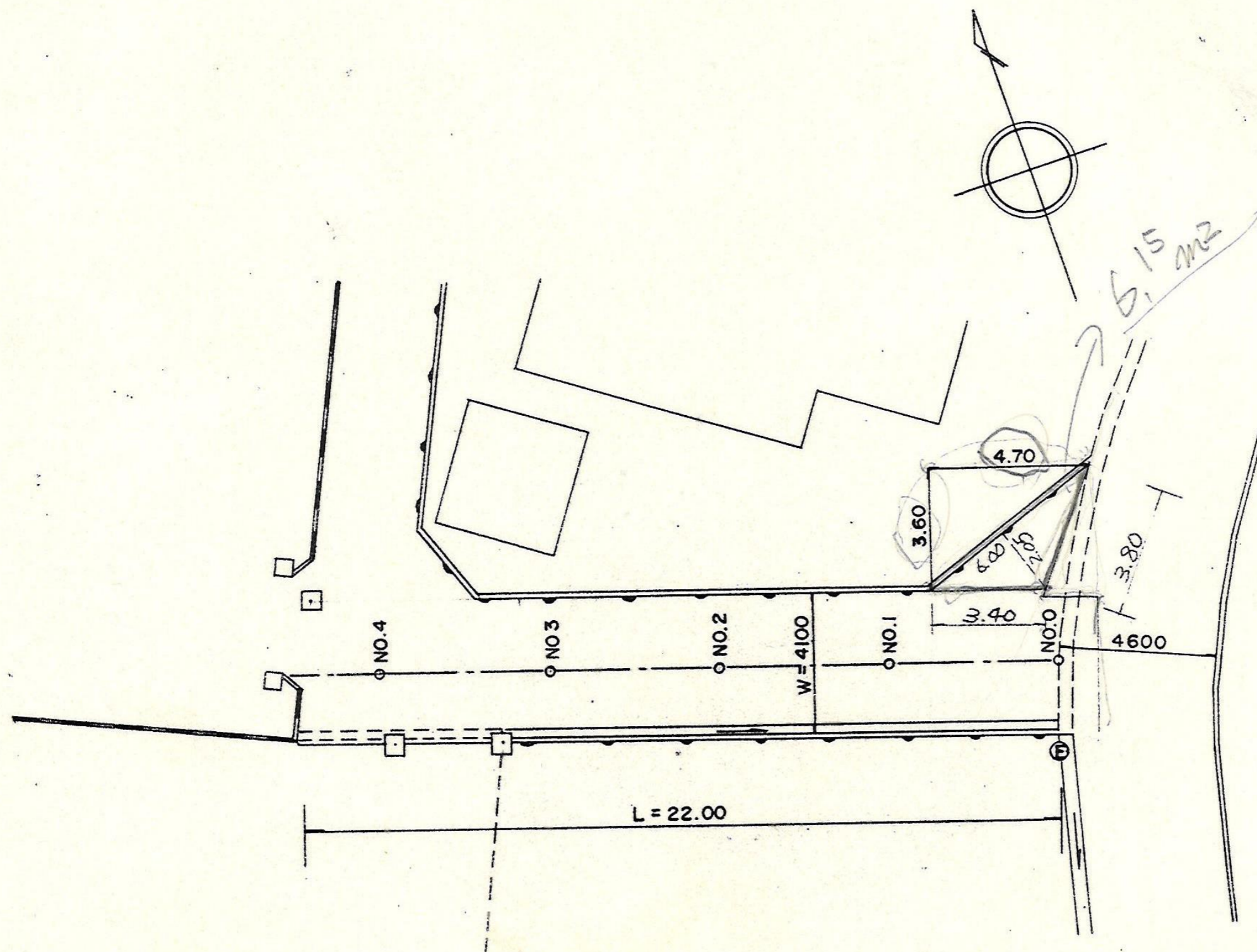
位置図 (北佐久第 379 号)

別紙のとおり

(注意)

1. 「指定道路の種類」欄は、建築基準法第 42 条第 1 項第 4 号の規定による指定に係る道路は「4 号道路」、同法第 42 条第 1 項第 5 号の規定による指定に係る道路は「5 号道路」、同法第 42 条第 2 項の規定による指定に係る道路は「2 項道路」、同法第 42 条第 4 項の規定による指定に係る道路は「4 項道路」、同法第 68 条の 7 第 1 項の規定による指定に係る道路は「予定道路」と記載する。
2. 「申請者の氏名」欄は、建築基準法第 42 条第 1 項第 5 号の規定による指定をした場合に記載する。
3. 「水平距離指定の年月日」欄、「水平距離指定に係る道路の部分の位置」欄、「水平距離指定に係る道路の部分の幅員」欄及び「水平距離」は、建築基準法第 42 条第 3 項の規定による水平距離の指定をした場合に記載する。
4. 位置図には、方位、縮尺、指定道路の位置、延長及び幅員並びに水平距離指定に係る道路の部分の位置及び延長並びに水平距離を表示すること。また、必要に応じて関係図面を添付すること。

計画平面図 縮尺 1:250



指 定 道 路 調 書

（第一面）

整理番号	北佐久第 382 号	指定道路図対照番号	北佐久第 382 号	指定道路の種類	第 5 号道路	
指定の年月日	昭和 59 年 10 月 30 日	指定道路の延長	34.50 メートル		指定道路の幅員	4.00 メートル
指定道路の位置	小諸市大字和田字鷺林 903 番地 4 字高砂 845 番地 30					
申請者の氏名	[Redacted Name]					
水平距離指定の年月日		水平距離指定に係る道路の部分の延長	メートル	水平距離	メートル	
水平距離指定に係る道路の部分の位置						
その他	申請書・承諾書で幅員 4.00m、平面図で幅員 4.10m と記載。					

位置図 (北佐久第 382 号)

別紙のとおり

(注意)

1. 「指定道路の種類」欄は、建築基準法第 42 条第 1 項第 4 号の規定による指定に係る道路は「4 号道路」、同法第 42 条第 1 項第 5 号の規定による指定に係る道路は「5 号道路」、同法第 42 条第 2 項の規定による指定に係る道路は「2 項道路」、同法第 42 条第 4 項の規定による指定に係る道路は「4 項道路」、同法第 68 条の 7 第 1 項の規定による指定に係る道路は「予定道路」と記載する。
2. 「申請者の氏名」欄は、建築基準法第 42 条第 1 項第 5 号の規定による指定をした場合に記載する。
3. 「水平距離指定の年月日」欄、「水平距離指定に係る道路の部分の位置」欄、「水平距離指定に係る道路の部分の幅員」欄及び「水平距離」は、建築基準法第 42 条第 3 項の規定による水平距離の指定をした場合に記載する。
4. 位置図には、方位、縮尺、指定道路の位置、延長及び幅員並びに水平距離指定に係る道路の部分の位置及び延長並びに水平距離を表示すること。また、必要に応じて関係図面を添付すること。

指 定 道 路 調 査 書

（第一面）

整理番号	北佐久第 388 号	指定道路図対照番号	北佐久第 388 号	指定道路の種類	第 5 号道路	
指定の年月日	昭和 60 年 2 月 21 日	指定道路の延長	34.84 メートル		指定道路の幅員	4.00 メートル
指定道路の位置	小諸市甲字古熊野堂 3660 番地 12					
申請者の氏名	[Redacted Name]					
水平距離指定の年月日		水平距離指定に係る道路の部分の延長	メートル	水平距離	メートル	
水平距離指定に係る道路の部分の位置						
その他						

位置図 (北佐久第 388 号)

別紙のとおり

(注意)

1. 「指定道路の種類」欄は、建築基準法第 42 条第 1 項第 4 号の規定による指定に係る道路は「4 号道路」、同法第 42 条第 1 項第 5 号の規定による指定に係る道路は「5 号道路」、同法第 42 条第 2 項の規定による指定に係る道路は「2 項道路」、同法第 42 条第 4 項の規定による指定に係る道路は「4 項道路」、同法第 68 条の 7 第 1 項の規定による指定に係る道路は「予定道路」と記載する。
2. 「申請者の氏名」欄は、建築基準法第 42 条第 1 項第 5 号の規定による指定をした場合に記載する。
3. 「水平距離指定の年月日」欄、「水平距離指定に係る道路の部分の位置」欄、「水平距離指定に係る道路の部分の幅員」欄及び「水平距離」は、建築基準法第 42 条第 3 項の規定による水平距離の指定をした場合に記載する。
4. 位置図には、方位、縮尺、指定道路の位置、延長及び幅員並びに水平距離指定に係る道路の部分の位置及び延長並びに水平距離を表示すること。また、必要に応じて関係図面を添付すること。

指 定 道 路 調 書

（第一面）

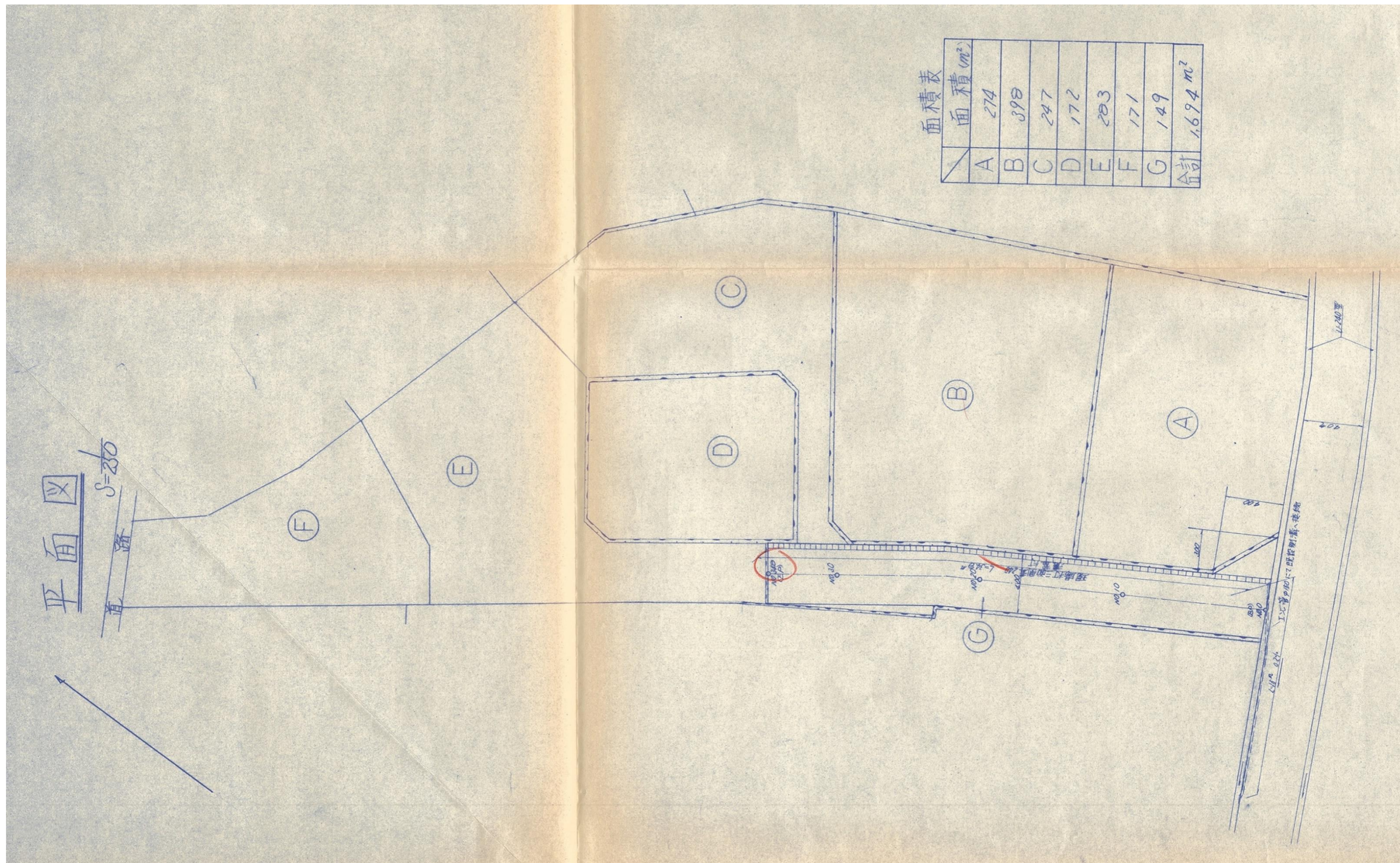
整理番号	北佐久第 392 号	指定道路図対照番号	北佐久第 392 号	指定道路の種類	第 5 号道路	
指定の年月日	昭和 60 年 2 月 21 日	指定道路の延長	34.80 メートル		指定道路の幅員	4.00 メートル
指定道路の位置	小諸市甲字五唐松 1417 番地 1、1418 番地 13					
申請者の氏名	[REDACTED]					
水平距離指定の年月日		水平距離指定に係る道路の部分の延長	メートル	水平距離	メートル	
水平距離指定に係る道路の部分の位置						
その他						

位置図 (北佐久第 392 号)

別紙のとおり

(注意)

1. 「指定道路の種類」欄は、建築基準法第 42 条第 1 項第 4 号の規定による指定に係る道路は「4 号道路」、同法第 42 条第 1 項第 5 号の規定による指定に係る道路は「5 号道路」、同法第 42 条第 2 項の規定による指定に係る道路は「2 項道路」、同法第 42 条第 4 項の規定による指定に係る道路は「4 項道路」、同法第 68 条の 7 第 1 項の規定による指定に係る道路は「予定道路」と記載する。
2. 「申請者の氏名」欄は、建築基準法第 42 条第 1 項第 5 号の規定による指定をした場合に記載する。
3. 「水平距離指定の年月日」欄、「水平距離指定に係る道路の部分の位置」欄、「水平距離指定に係る道路の部分の幅員」欄及び「水平距離」は、建築基準法第 42 条第 3 項の規定による水平距離の指定をした場合に記載する。
4. 位置図には、方位、縮尺、指定道路の位置、延長及び幅員並びに水平距離指定に係る道路の部分の位置及び延長並びに水平距離を表示すること。また、必要に応じて関係図面を添付すること。



指 定 道 路 調 書

（第一面）

整理番号	北佐久第 393 号	指定道路図対照番号	北佐久第 393 号	指定道路の種類	第 5 号道路	
指定の年月日	昭和 60 年 2 月 21 日	指定道路の延長	66.70 メートル		指定道路の幅員	4.00 メートル
指定道路の位置	小諸市乙字上平 509 番地 12、511 番地 8、511 番地 9、512 番地 3、513 番地 2					
申請者の氏名	[Redacted Name]					
水平距離指定の年月日		水平距離指定に係る道路の部分の延長	メートル	水平距離	メートル	
水平距離指定に係る道路の部分の位置						
その他						

位置図 (北佐久第 393 号)

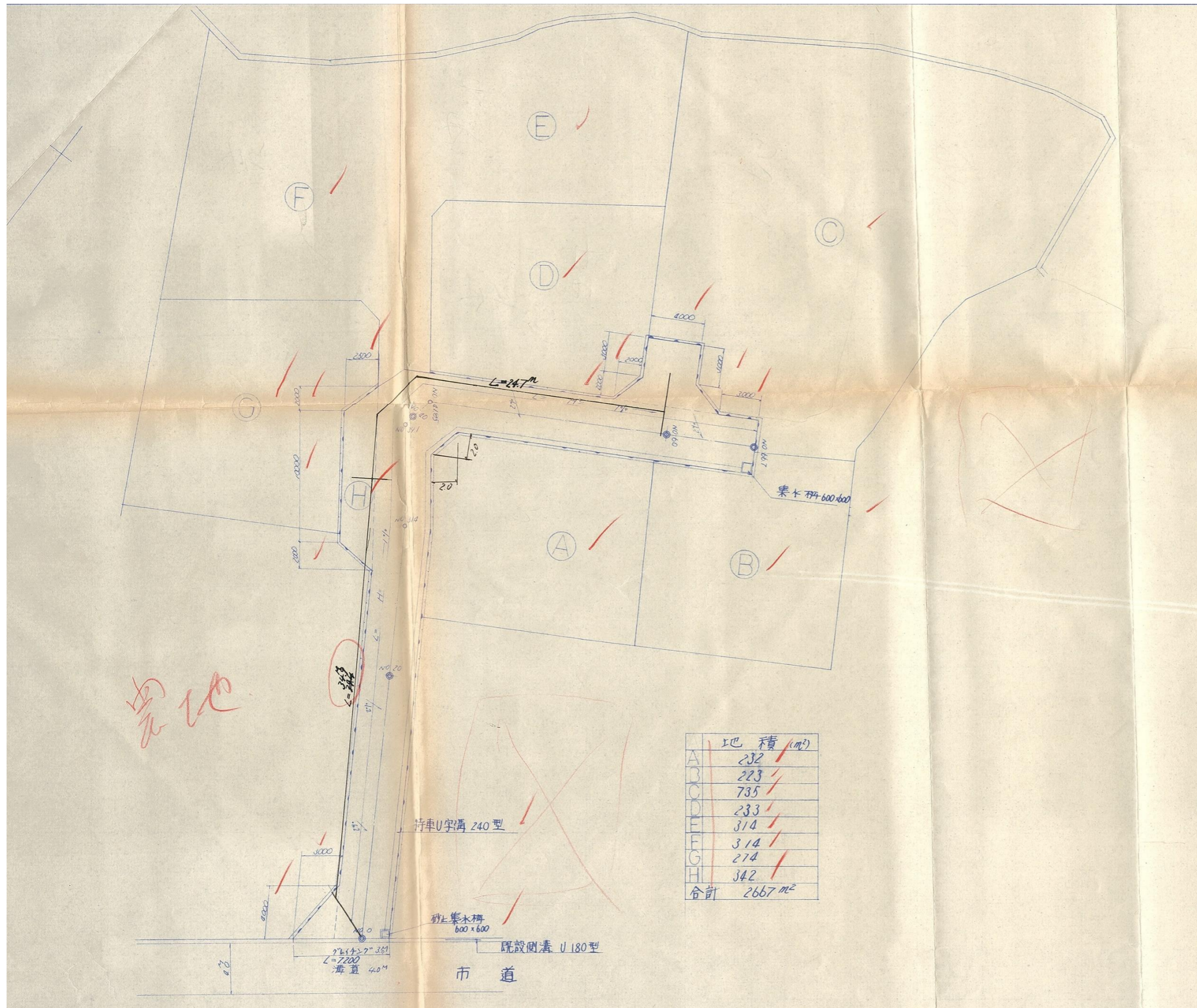
別紙のとおり

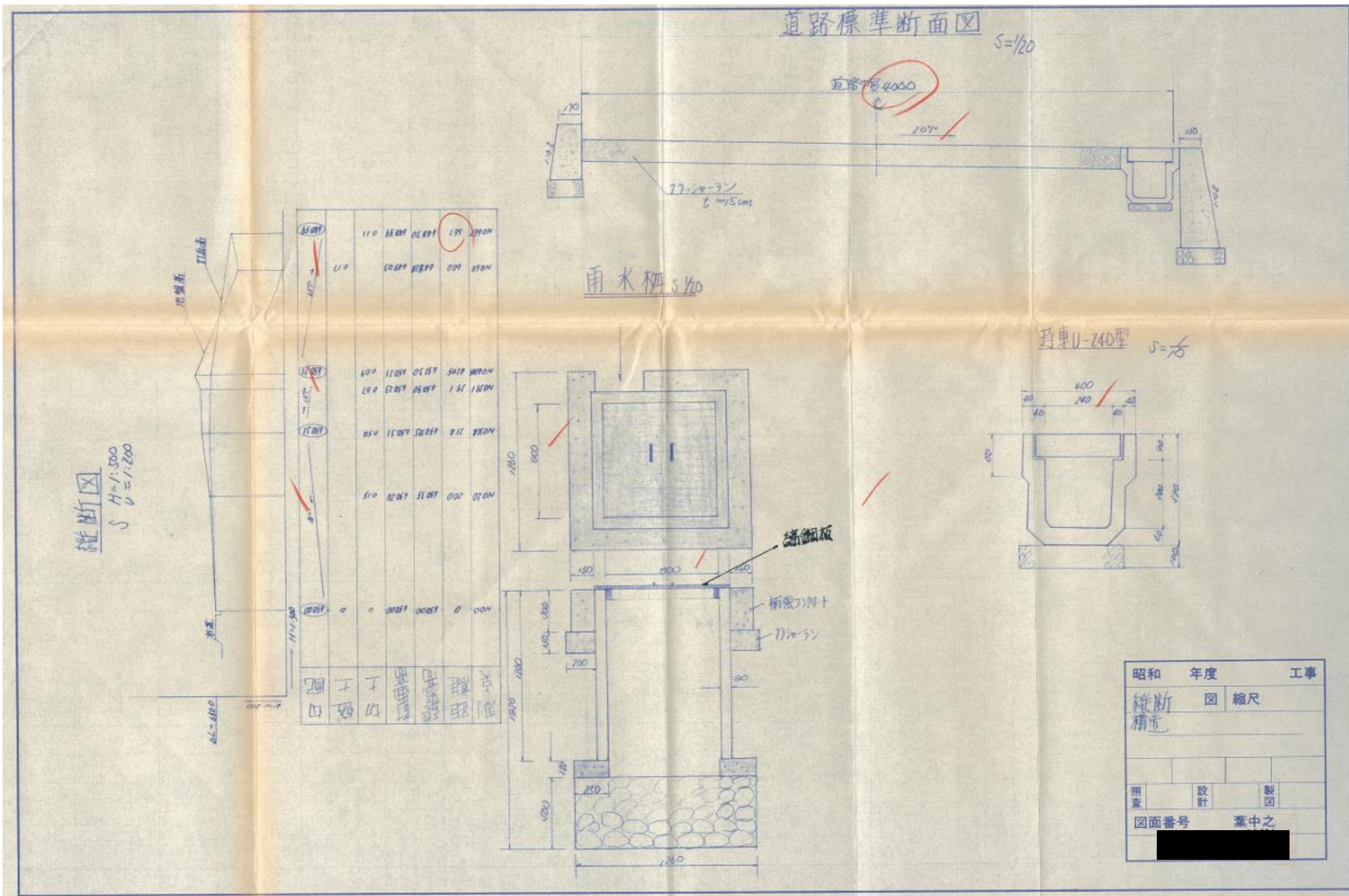
(注意)

1. 「指定道路の種類」欄は、建築基準法第 42 条第 1 項第 4 号の規定による指定に係る道路は「4 号道路」、同法第 42 条第 1 項第 5 号の規定による指定に係る道路は「5 号道路」、同法第 42 条第 2 項の規定による指定に係る道路は「2 項道路」、同法第 42 条第 4 項の規定による指定に係る道路は「4 項道路」、同法第 68 条の 7 第 1 項の規定による指定に係る道路は「予定道路」と記載する。
2. 「申請者の氏名」欄は、建築基準法第 42 条第 1 項第 5 号の規定による指定をした場合に記載する。
3. 「水平距離指定の年月日」欄、「水平距離指定に係る道路の部分の位置」欄、「水平距離指定に係る道路の部分の幅員」欄及び「水平距離」は、建築基準法第 42 条第 3 項の規定による水平距離の指定をした場合に記載する。
4. 位置図には、方位、縮尺、指定道路の位置、延長及び幅員並びに水平距離指定に係る道路の部分の位置及び延長並びに水平距離を表示すること。また、必要に応じて関係図面を添付すること。

別紙

位置図 (北佐久第 393 号)





指 定 道 路 調 書

（第一面）

整理番号	北佐久第 395 号	指定道路図対照番号	北佐久第 395 号	指定道路の種類	第 5 号道路	
指定の年月日	昭和 60 年 4 月 3 日	指定道路の延長	34.90 メートル		指定道路の幅員	4.00 メートル
指定道路の位置	小諸市甲字坂ノ上平 3096 番地 13					
申請者の氏名	[REDACTED]					
水平距離指定の年月日		水平距離指定に係る道路の部分の延長	メートル	水平距離	メートル	
水平距離指定に係る道路の部分の位置						
その他						

位置図 (北佐久第 395 号)

別紙のとおり

(注意)

1. 「指定道路の種類」欄は、建築基準法第 42 条第 1 項第 4 号の規定による指定に係る道路は「4 号道路」、同法第 42 条第 1 項第 5 号の規定による指定に係る道路は「5 号道路」、同法第 42 条第 2 項の規定による指定に係る道路は「2 項道路」、同法第 42 条第 4 項の規定による指定に係る道路は「4 項道路」、同法第 68 条の 7 第 1 項の規定による指定に係る道路は「予定道路」と記載する。
2. 「申請者の氏名」欄は、建築基準法第 42 条第 1 項第 5 号の規定による指定をした場合に記載する。
3. 「水平距離指定の年月日」欄、「水平距離指定に係る道路の部分の位置」欄、「水平距離指定に係る道路の部分の幅員」欄及び「水平距離」は、建築基準法第 42 条第 3 項の規定による水平距離の指定をした場合に記載する。
4. 位置図には、方位、縮尺、指定道路の位置、延長及び幅員並びに水平距離指定に係る道路の部分の位置及び延長並びに水平距離を表示すること。また、必要に応じて関係図面を添付すること。

指 定 道 路 調 書

（第一面）

整理番号	北佐久第 396 号	指定道路図対照番号	北佐久第 396 号	指定道路の種類	第 5 号道路	
指定の年月日	昭和 60 年 9 月 25 日	指定道路の延長	31.00 メートル		指定道路の幅員	4.10 メートル
指定道路の位置	小諸市巳字高峯 157 番地 19、157 番地 22、157 番地 26					
申請者の氏名	[REDACTED]					
水平距離指定の年月日		水平距離指定に係る道路の部分の延長	メートル	水平距離	メートル	
水平距離指定に係る道路の部分の位置						
その他						

位置図 (北佐久第 396 号)

別紙のとおり

(注意)

1. 「指定道路の種類」欄は、建築基準法第 42 条第 1 項第 4 号の規定による指定に係る道路は「4 号道路」、同法第 42 条第 1 項第 5 号の規定による指定に係る道路は「5 号道路」、同法第 42 条第 2 項の規定による指定に係る道路は「2 項道路」、同法第 42 条第 4 項の規定による指定に係る道路は「4 項道路」、同法第 68 条の 7 第 1 項の規定による指定に係る道路は「予定道路」と記載する。
2. 「申請者の氏名」欄は、建築基準法第 42 条第 1 項第 5 号の規定による指定をした場合に記載する。
3. 「水平距離指定の年月日」欄、「水平距離指定に係る道路の部分の位置」欄、「水平距離指定に係る道路の部分の幅員」欄及び「水平距離」は、建築基準法第 42 条第 3 項の規定による水平距離の指定をした場合に記載する。
4. 位置図には、方位、縮尺、指定道路の位置、延長及び幅員並びに水平距離指定に係る道路の部分の位置及び延長並びに水平距離を表示すること。また、必要に応じて関係図面を添付すること。

指 定 道 路 調 書

（第一面）

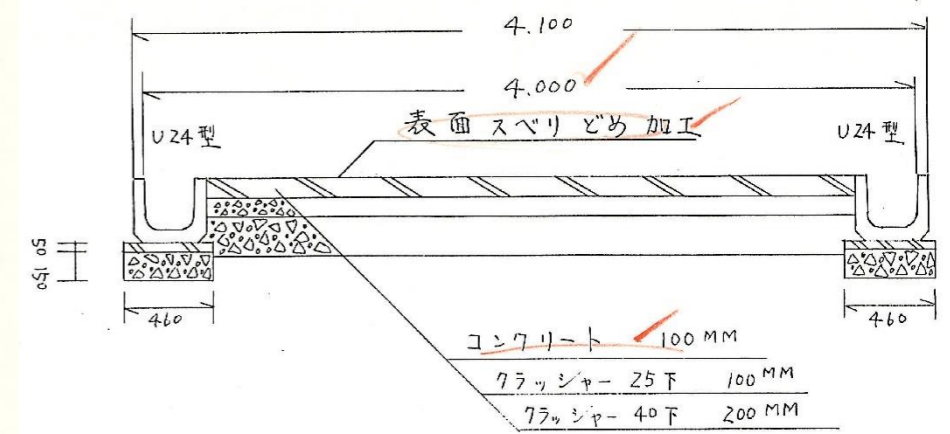
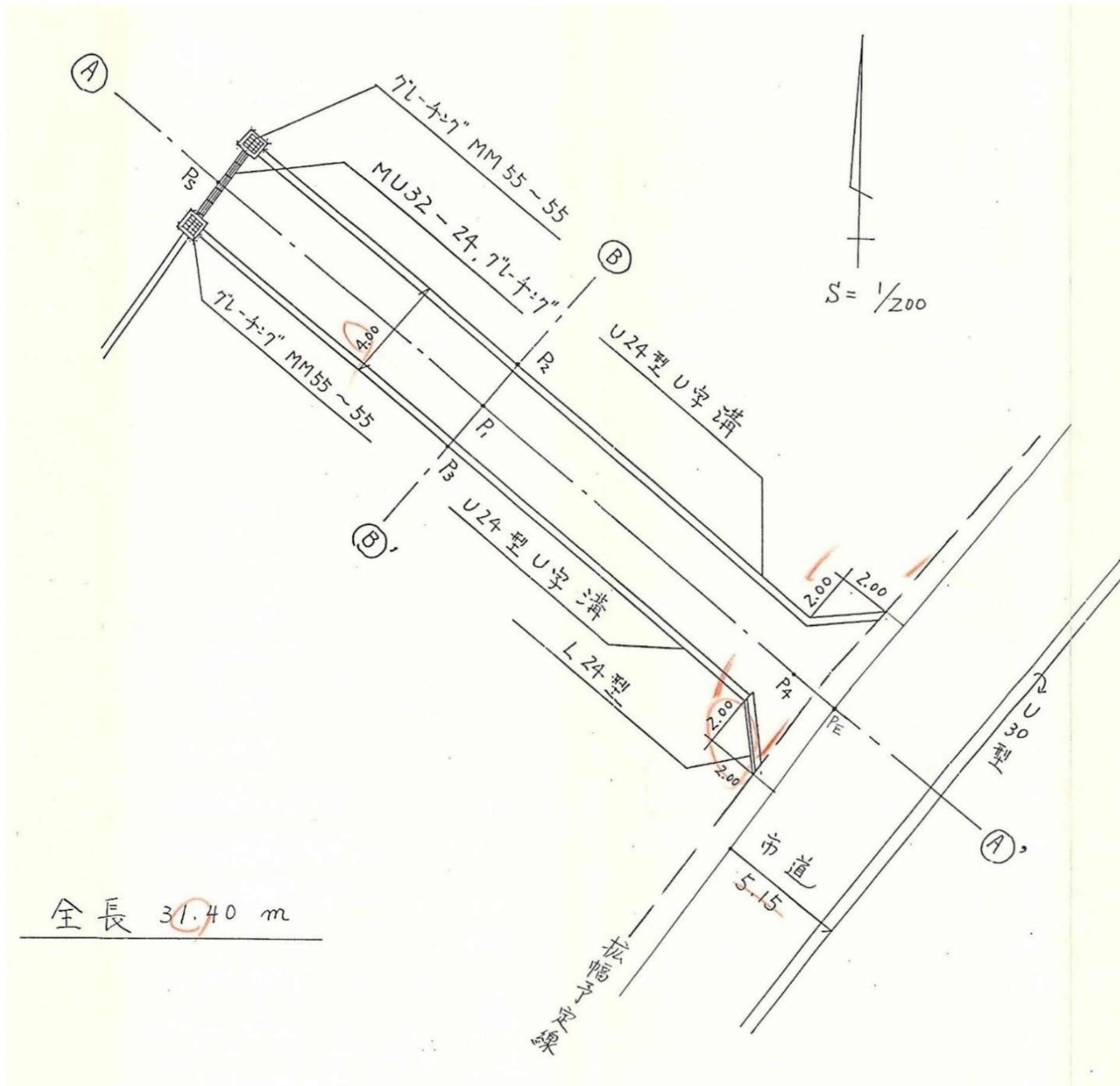
整理番号	北佐久第 397 号	指定道路図対照番号	北佐久第 397 号	指定道路の種類	第 5 号道路	
指定の年月日	昭和 60 年 9 月 25 日	指定道路の延長	31.40 メートル		指定道路の幅員	4.10 メートル
指定道路の位置	小諸市巳字高峯 157 番地 9、157 番地 21、157 番地 25					
申請者の氏名	[Redacted Name]					
水平距離指定の年月日		水平距離指定に係る道路の部分の延長	メートル	水平距離	メートル	
水平距離指定に係る道路の部分の位置						
その他	公図・開発区域図で地番 157 番地 9、157 番地 21、157 番地 25、受付台帳・申請書で地番 157 番地 9、157 番地 14、157 番地 19、157 番地 21、157 番地 25 と記載。					

位置図 (北佐久第 397 号)

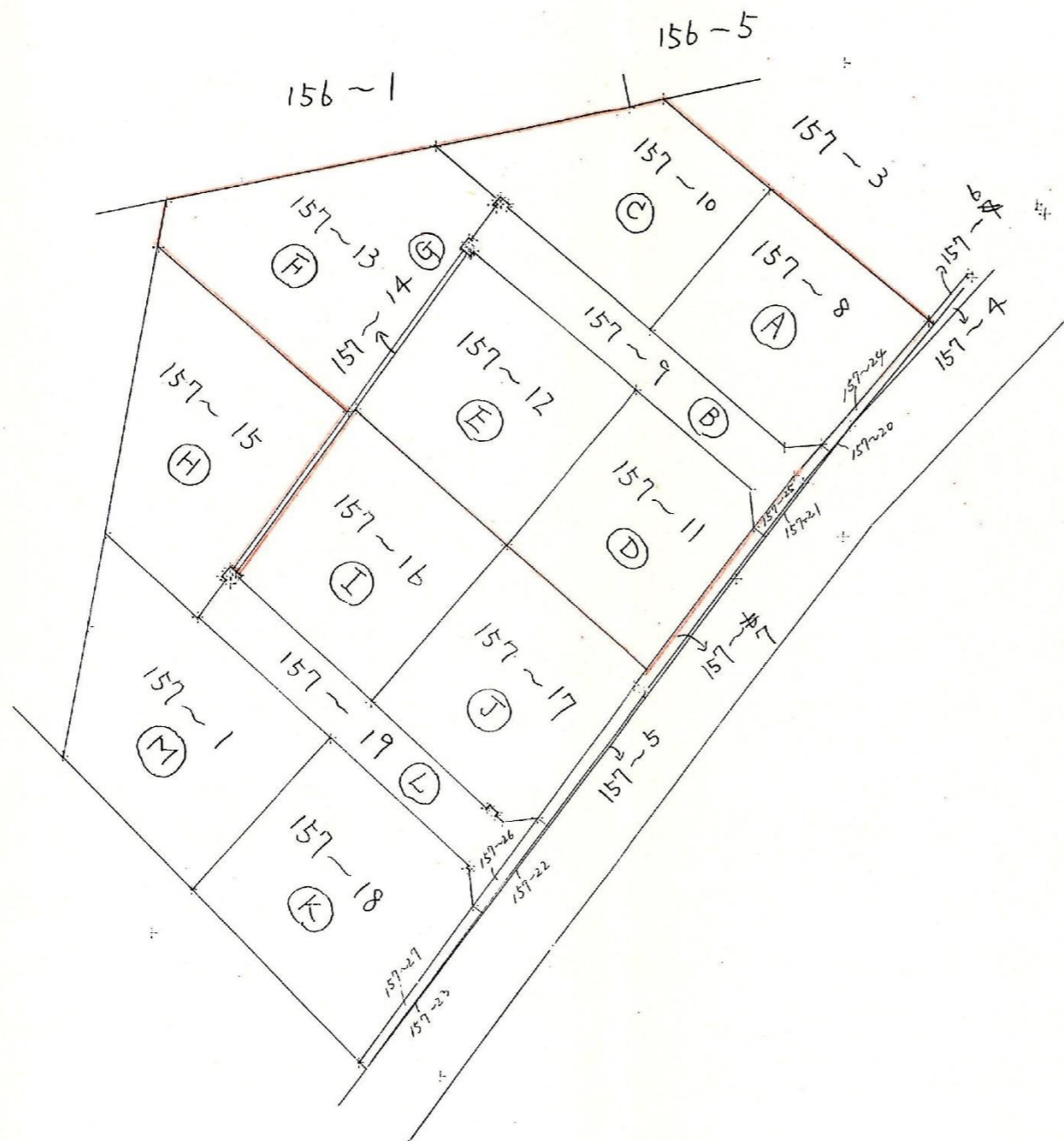
別紙のとおり

(注意)

1. 「指定道路の種類」欄は、建築基準法第 42 条第 1 項第 4 号の規定による指定に係る道路は「4 号道路」、同法第 42 条第 1 項第 5 号の規定による指定に係る道路は「5 号道路」、同法第 42 条第 2 項の規定による指定に係る道路は「2 項道路」、同法第 42 条第 4 項の規定による指定に係る道路は「4 項道路」、同法第 68 条の 7 第 1 項の規定による指定に係る道路は「予定道路」と記載する。
2. 「申請者の氏名」欄は、建築基準法第 42 条第 1 項第 5 号の規定による指定をした場合に記載する。
3. 「水平距離指定の年月日」欄、「水平距離指定に係る道路の部分の位置」欄、「水平距離指定に係る道路の部分の幅員」欄及び「水平距離」は、建築基準法第 42 条第 3 項の規定による水平距離の指定をした場合に記載する。
4. 位置図には、方位、縮尺、指定道路の位置、延長及び幅員並びに水平距離指定に係る道路の部分の位置及び延長並びに水平距離を表示すること。また、必要に応じて関係図面を添付すること。



公園・南苑区域図



479-24



	面積
A	219.58 m ²
B	138.79 m ²
C	224.03 m ²
D	212.79 m ²
E	241.81 m ²
F	282.58 m ²
G	10.03 m ²
計	1,329.61 m ²

小諸市巴字高峯



指 定 道 路 調 書

（第一面）

整理番号	北佐久第 409 号	指定道路図対照番号	北佐久第 409 号	指定道路の種類	第 5 号道路	
指定の年月日	昭和 60 年 12 月 5 日	指定道路の延長	33.10 メートル		指定道路の幅員	4.20 メートル
指定道路の位置	小諸市大字御影新田字大塚原 1991 番地 4、1991 番地 6、1992 番地 3					
申請者の氏名	[REDACTED]					
水平距離指定の年月日		水平距離指定に係る道路の部分の延長	メートル	水平距離	メートル	
水平距離指定に係る道路の部分の位置						
その他						

位置図 (北佐久第 409 号)

別紙のとおり

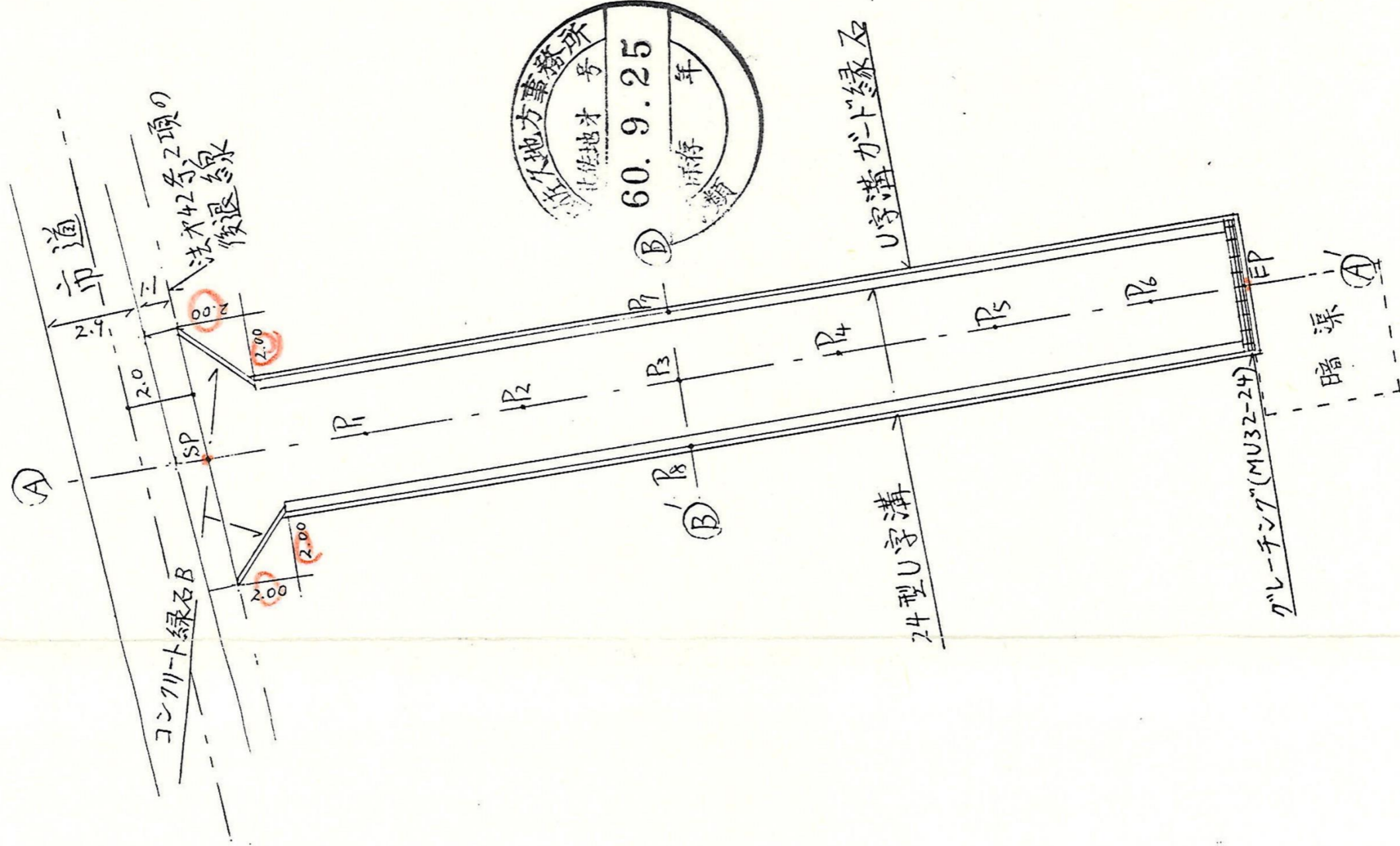
(注意)

1. 「指定道路の種類」欄は、建築基準法第 42 条第 1 項第 4 号の規定による指定に係る道路は「4 号道路」、同法第 42 条第 1 項第 5 号の規定による指定に係る道路は「5 号道路」、同法第 42 条第 2 項の規定による指定に係る道路は「2 項道路」、同法第 42 条第 4 項の規定による指定に係る道路は「4 項道路」、同法第 68 条の 7 第 1 項の規定による指定に係る道路は「予定道路」と記載する。
2. 「申請者の氏名」欄は、建築基準法第 42 条第 1 項第 5 号の規定による指定をした場合に記載する。
3. 「水平距離指定の年月日」欄、「水平距離指定に係る道路の部分の位置」欄、「水平距離指定に係る道路の部分の幅員」欄及び「水平距離」は、建築基準法第 42 条第 3 項の規定による水平距離の指定をした場合に記載する。
4. 位置図には、方位、縮尺、指定道路の位置、延長及び幅員並びに水平距離指定に係る道路の部分の位置及び延長並びに水平距離を表示すること。また、必要に応じて関係図面を添付すること。

487-32

平面図

S = 1:250



指 定 道 路 調 査 書

（第一面）

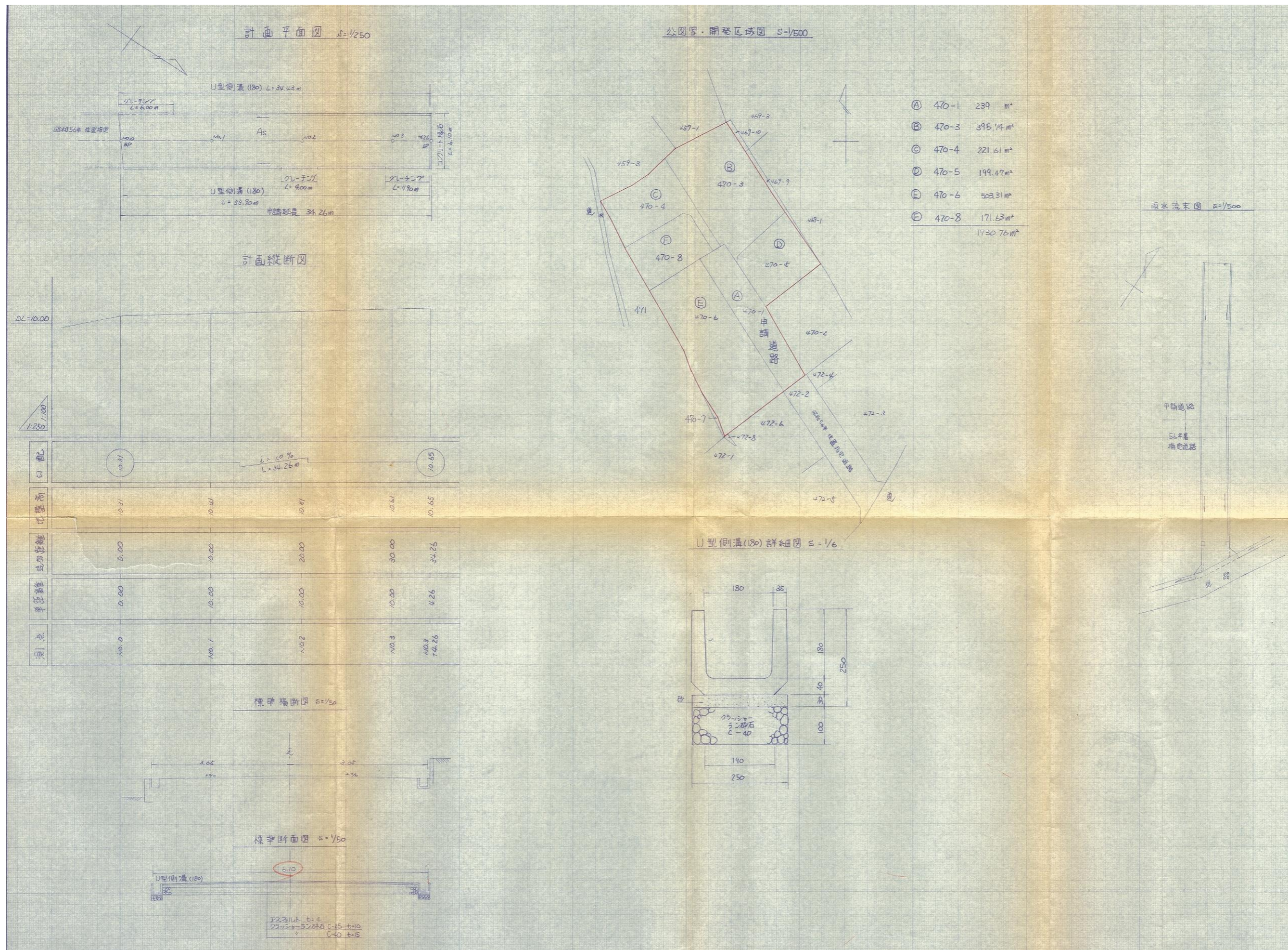
整理番号	北佐久第 410 号	指定道路図対照番号	北佐久第 410 号	指定道路の種類	第 5 号道路	
指定の年月日	昭和 60 年 11 月 20 日	指定道路の延長	34.30 メートル		指定道路の幅員	6.00 メートル
指定道路の位置	小諸市乙字上ノ鼻 470 番地 1					
申請者の氏名	[Redacted Name]					
水平距離指定の年月日		水平距離指定に係る道路の部分の延長	メートル	水平距離	メートル	
水平距離指定に係る道路の部分の位置						
その他	計画平面図で延長 34.26m、標準断面図で幅員 6.10m と記載。申請書で延長 34.26m、幅員 6.10m が延長 34.30m、幅員 6.00m に訂正。					

位置図 (北佐久第 410 号)

別紙のとおり

(注意)

1. 「指定道路の種類」欄は、建築基準法第 42 条第 1 項第 4 号の規定による指定に係る道路は「4 号道路」、同法第 42 条第 1 項第 5 号の規定による指定に係る道路は「5 号道路」、同法第 42 条第 2 項の規定による指定に係る道路は「2 項道路」、同法第 42 条第 4 項の規定による指定に係る道路は「4 項道路」、同法第 68 条の 7 第 1 項の規定による指定に係る道路は「予定道路」と記載する。
2. 「申請者の氏名」欄は、建築基準法第 42 条第 1 項第 5 号の規定による指定をした場合に記載する。
3. 「水平距離指定の年月日」欄、「水平距離指定に係る道路の部分の位置」欄、「水平距離指定に係る道路の部分の幅員」欄及び「水平距離」は、建築基準法第 42 条第 3 項の規定による水平距離の指定をした場合に記載する。
4. 位置図には、方位、縮尺、指定道路の位置、延長及び幅員並びに水平距離指定に係る道路の部分の位置及び延長並びに水平距離を表示すること。また、必要に応じて関係図面を添付すること。



指 定 道 路 調 査 書

（第一面）

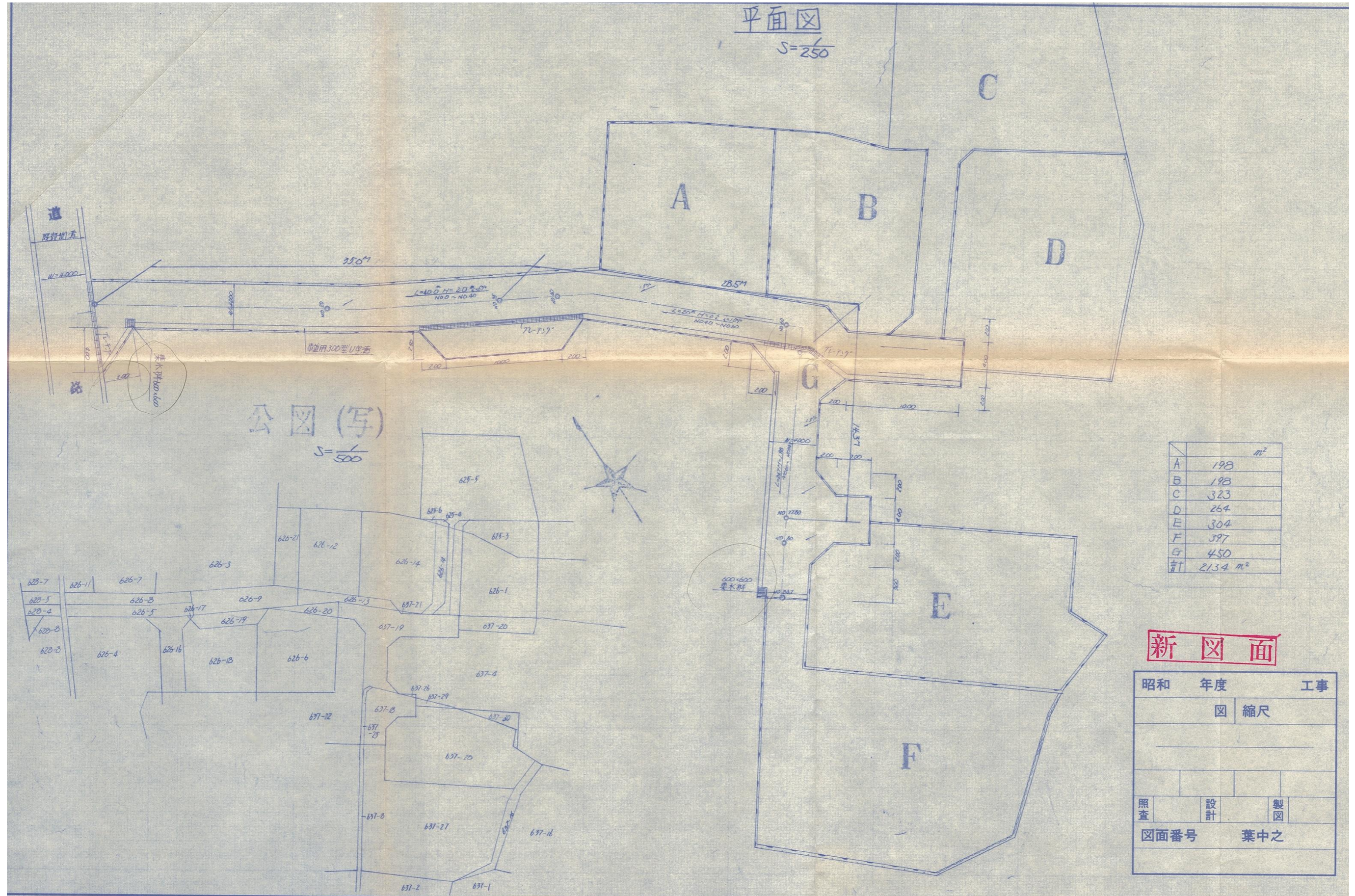
整理番号	北佐久第 419 号	指定道路図対照番号	北佐久第 419 号	指定道路の種類	第 5 号道路	
指定の年月日	昭和 61 年 4 月 17 日	指定道路の延長	84.70 メートル		指定道路の幅員	4.00 メートル
指定道路の位置	小諸市乙字古宿 628 番地 5、628 番地 8、628 番地 4、626 番地 5、626 番地 8、626 番地 9、626 番地 13、626 番地 17、626 番地 19、626 番地 20、637 番地 18、637 番地 19、637 番地 25、637 番地 26					
申請者の氏名	[REDACTED]					
水平距離指定の年月日		水平距離指定に係る道路の部分の延長	メートル	水平距離	メートル	
水平距離指定に係る道路の部分の位置						
その他						

位置図 (北佐久第 419 号)

別紙のとおり

(注意)

1. 「指定道路の種類」欄は、建築基準法第 42 条第 1 項第 4 号の規定による指定に係る道路は「4 号道路」、同法第 42 条第 1 項第 5 号の規定による指定に係る道路は「5 号道路」、同法第 42 条第 2 項の規定による指定に係る道路は「2 項道路」、同法第 42 条第 4 項の規定による指定に係る道路は「4 項道路」、同法第 68 条の 7 第 1 項の規定による指定に係る道路は「予定道路」と記載する。
2. 「申請者の氏名」欄は、建築基準法第 42 条第 1 項第 5 号の規定による指定をした場合に記載する。
3. 「水平距離指定の年月日」欄、「水平距離指定に係る道路の部分の位置」欄、「水平距離指定に係る道路の部分の幅員」欄及び「水平距離」は、建築基準法第 42 条第 3 項の規定による水平距離の指定をした場合に記載する。
4. 位置図には、方位、縮尺、指定道路の位置、延長及び幅員並びに水平距離指定に係る道路の部分の位置及び延長並びに水平距離を表示すること。また、必要に応じて関係図面を添付すること。



	㎡
A	198
B	193
C	323
D	264
E	304
F	397
G	450
計	2134

新図面

昭和	年度	工事
図		縮尺
照査	設計	製図
図面番号		葉中之