

指 定 道 路 調 書

（第一面）

整理番号	北佐久第 305 号	指定道路図対照番号	北佐久第 305 号	指定道路の種類	第 5 号道路	
指定の年月日	昭和 55 年 10 月 29 日	指定道路の延長	25.70 メートル		指定道路の幅員	4.00 メートル
指定道路の位置	小諸市甲字西糖塚 117 番地 5、115 番地 8、117 番地 6、114 番地 9					
申請者の氏名	[Redacted Name]					
水平距離指定の年月日		水平距離指定に係る道路の部分の延長	メートル	水平距離	メートル	
水平距離指定に係る道路の部分の位置						
その他	申請書・公告で幅員 4.00m、平面図で幅員 4.10m と記載。					

位置図 (北佐久第 305 号)

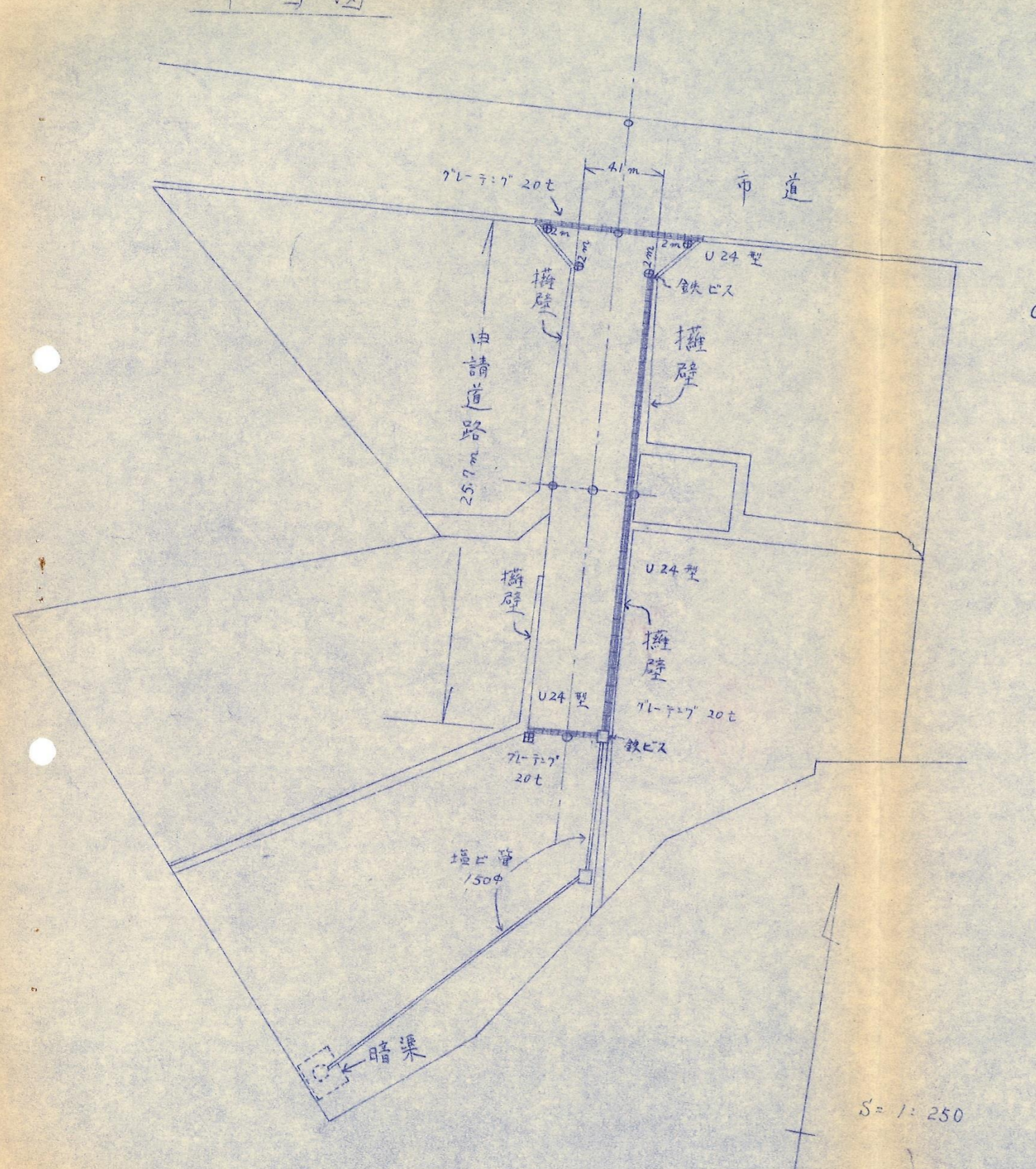
別紙のとおり

(注意)

1. 「指定道路の種類」欄は、建築基準法第 42 条第 1 項第 4 号の規定による指定に係る道路は「4 号道路」、同法第 42 条第 1 項第 5 号の規定による指定に係る道路は「5 号道路」、同法第 42 条第 2 項の規定による指定に係る道路は「2 項道路」、同法第 42 条第 4 項の規定による指定に係る道路は「4 項道路」、同法第 68 条の 7 第 1 項の規定による指定に係る道路は「予定道路」と記載する。
2. 「申請者の氏名」欄は、建築基準法第 42 条第 1 項第 5 号の規定による指定をした場合に記載する。
3. 「水平距離指定の年月日」欄、「水平距離指定に係る道路の部分の位置」欄、「水平距離指定に係る道路の部分の幅員」欄及び「水平距離」は、建築基準法第 42 条第 3 項の規定による水平距離の指定をした場合に記載する。
4. 位置図には、方位、縮尺、指定道路の位置、延長及び幅員並びに水平距離指定に係る道路の部分の位置及び延長並びに水平距離を表示すること。また、必要に応じて関係図面を添付すること。

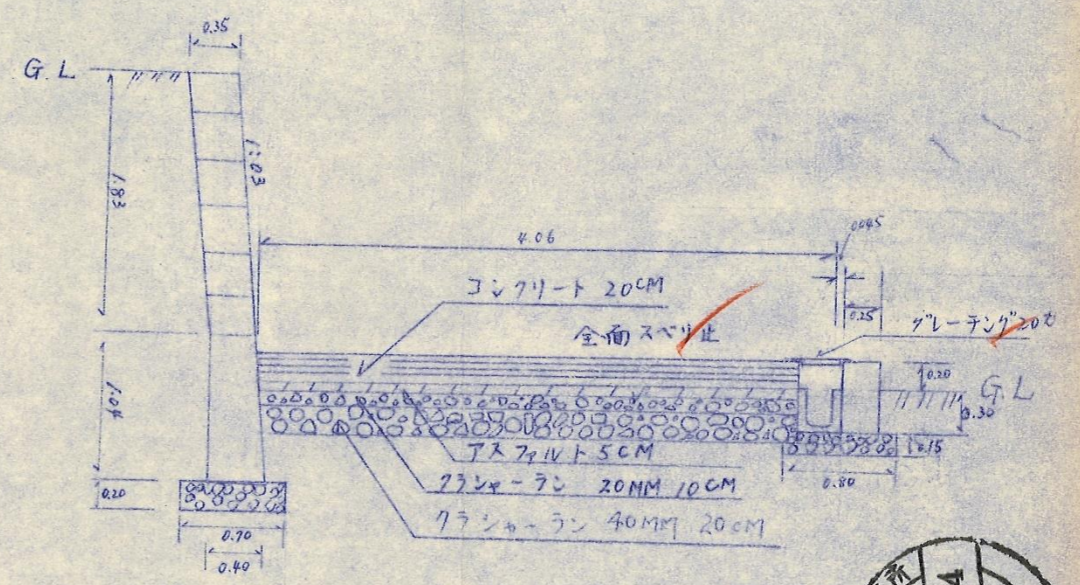
402-29

平面図



小諸市甲字西糠塚

構造図



指 定 道 路 調 書

（第一面）

整理番号	北佐久第 307 号	指定道路図対照番号	北佐久第 307 号	指定道路の種類	第 5 号道路	
指定の年月日	昭和 55 年 10 月 27 日	指定道路の延長	65.00 メートル		指定道路の幅員	6.00 メートル
指定道路の位置	小諸市大字市字頭梨子 877 番地 18、877 番地 20					
申請者の氏名	[Redacted Name]					
水平距離指定の年月日		水平距離指定に係る道路の部分の延長	メートル	水平距離	メートル	
水平距離指定に係る道路の部分の位置						
その他						

位置図 (北佐久第 307 号)

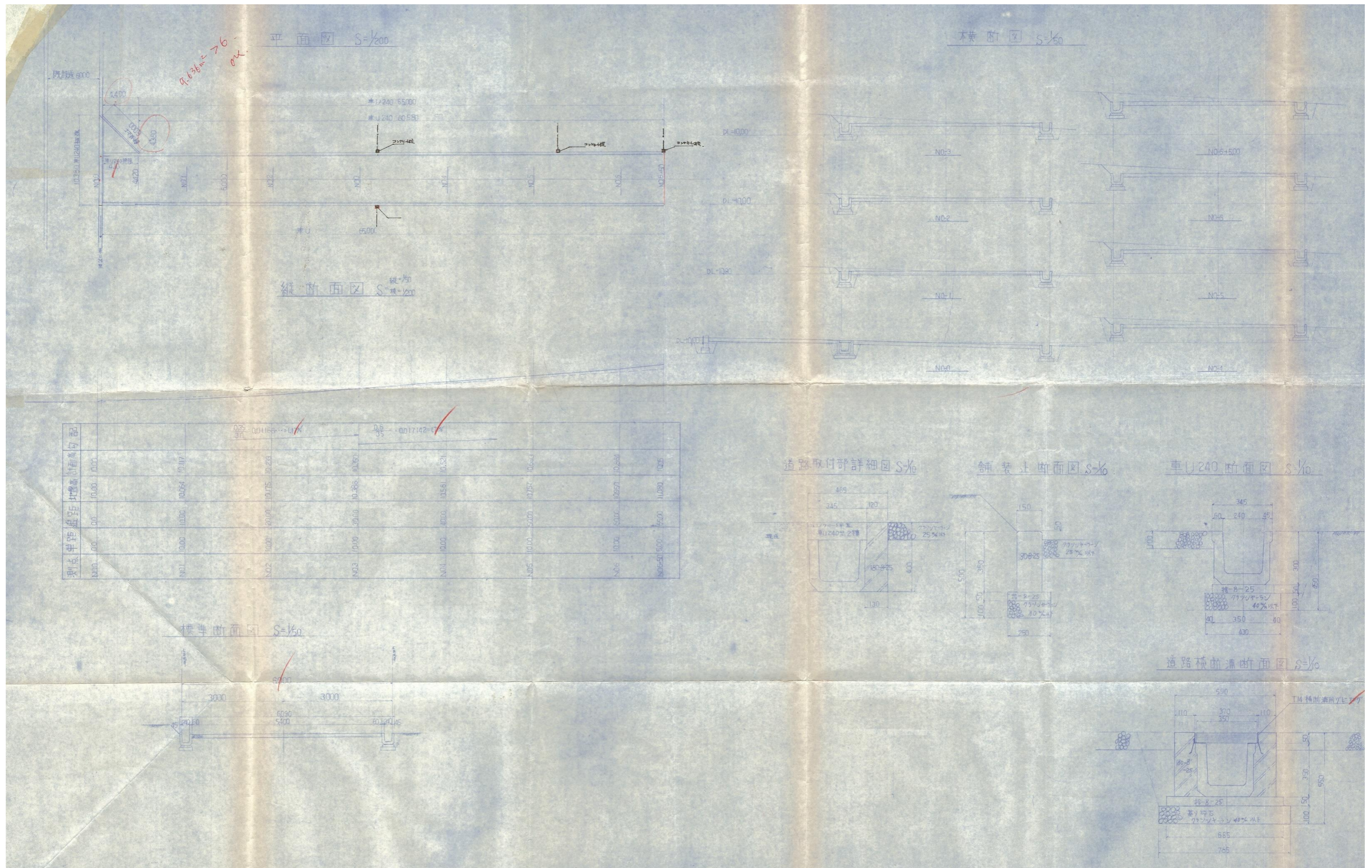
別紙のとおり

(注意)

1. 「指定道路の種類」欄は、建築基準法第 42 条第 1 項第 4 号の規定による指定に係る道路は「4 号道路」、同法第 42 条第 1 項第 5 号の規定による指定に係る道路は「5 号道路」、同法第 42 条第 2 項の規定による指定に係る道路は「2 項道路」、同法第 42 条第 4 項の規定による指定に係る道路は「4 項道路」、同法第 68 条の 7 第 1 項の規定による指定に係る道路は「予定道路」と記載する。
2. 「申請者の氏名」欄は、建築基準法第 42 条第 1 項第 5 号の規定による指定をした場合に記載する。
3. 「水平距離指定の年月日」欄、「水平距離指定に係る道路の部分の位置」欄、「水平距離指定に係る道路の部分の幅員」欄及び「水平距離」は、建築基準法第 42 条第 3 項の規定による水平距離の指定をした場合に記載する。
4. 位置図には、方位、縮尺、指定道路の位置、延長及び幅員並びに水平距離指定に係る道路の部分の位置及び延長並びに水平距離を表示すること。また、必要に応じて関係図面を添付すること。

別紙

位置図 (北佐久第 307 号)



指 定 道 路 調 書

（第一面）

整理番号	北佐久第 311 号	指定道路図対照番号	北佐久第 311 号	指定道路の種類	第 5 号道路	
指定の年月日	昭和 55 年 12 月 25 日	指定道路の延長	158.00 メートル		指定道路の幅員	4.00 メートル
指定道路の位置	小諸市大字加増字袖川原 1277 番地 4、1277 番地 11、1277 番地 14、1278 番地 6、1278 番地 8、1278 番地 9、1282 番地 2、1283 番地 2、1291 番地 2、1291 番地 3、1292 番地 2、1290 番地 3、1291 番地 1 の一部					
申請者の氏名	[Redacted Name]					
水平距離指定の年月日		水平距離指定に係る道路の部分の延長	メートル	水平距離	メートル	
水平距離指定に係る道路の部分の位置						
その他						

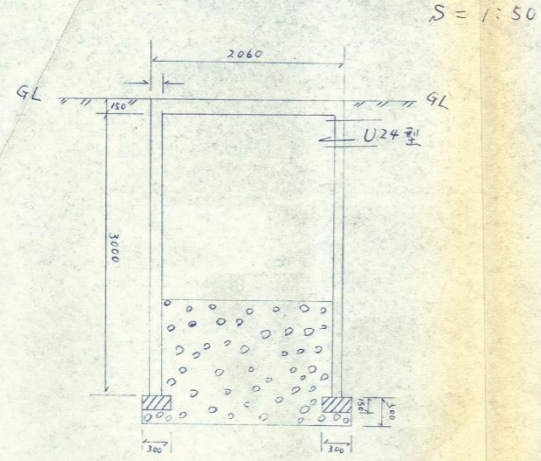
位置図 (北佐久第 311 号)

別紙のとおり

(注意)

1. 「指定道路の種類」欄は、建築基準法第 42 条第 1 項第 4 号の規定による指定に係る道路は「4 号道路」、同法第 42 条第 1 項第 5 号の規定による指定に係る道路は「5 号道路」、同法第 42 条第 2 項の規定による指定に係る道路は「2 項道路」、同法第 42 条第 4 項の規定による指定に係る道路は「4 項道路」、同法第 68 条の 7 第 1 項の規定による指定に係る道路は「予定道路」と記載する。
2. 「申請者の氏名」欄は、建築基準法第 42 条第 1 項第 5 号の規定による指定をした場合に記載する。
3. 「水平距離指定の年月日」欄、「水平距離指定に係る道路の部分の位置」欄、「水平距離指定に係る道路の部分の幅員」欄及び「水平距離」は、建築基準法第 42 条第 3 項の規定による水平距離の指定をした場合に記載する。
4. 位置図には、方位、縮尺、指定道路の位置、延長及び幅員並びに水平距離指定に係る道路の部分の位置及び延長並びに水平距離を表示すること。また、必要に応じて関係図面を添付すること。

暗渠構造図

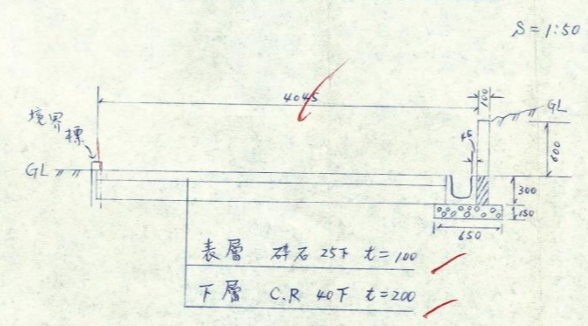


道路平面図

S=1:250

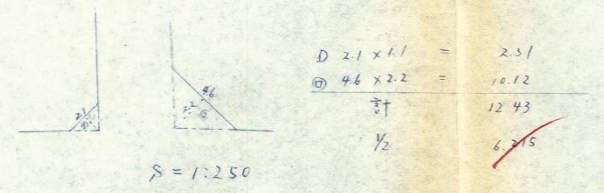
○---プラスチック杭
□---コンクリート杭

道路標準横断面図



表層 碎石 25F t=100
下層 C.R 40F t=200

隅切計算



小諸市甲1.034番地

土地家屋調査士 塩川 靖雄



指 定 道 路 調 査 書

（第一面）

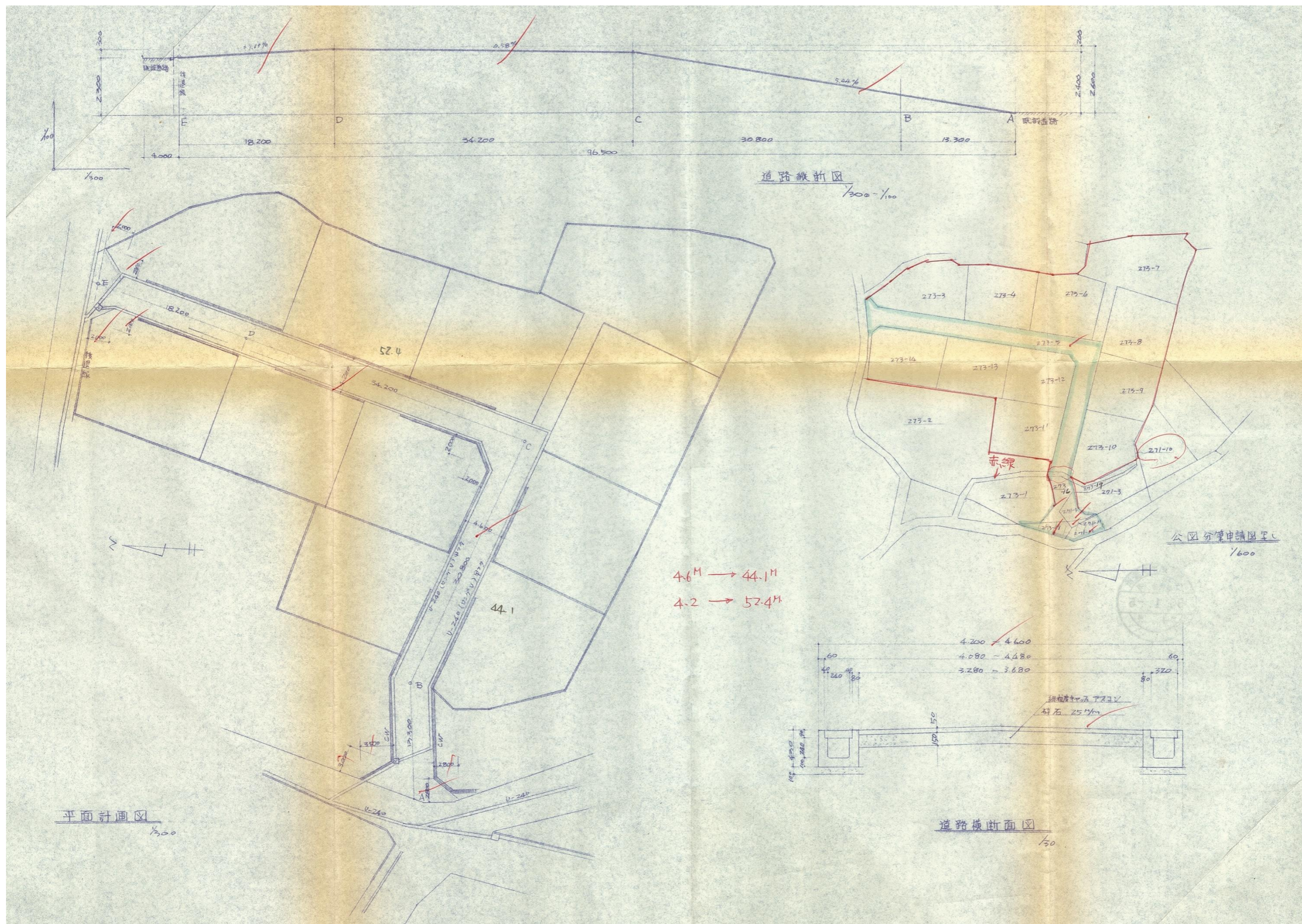
整理番号	北佐久第 315 号	指定道路図対照番号	北佐久第 315 号	指定道路の種類	第 5 号道路	
指定の年月日	昭和 56 年 1 月 20 日	指定道路の延長	96.50 メートル		指定道路の幅員	4.20～4.60 メートル
指定道路の位置	小諸市大字加増字前原 273 番地 5、273 番地 16、273 番地 18、271 番地 9、271 番地 11、271 番地 12					
申請者の氏名	[Redacted Name]					
水平距離指定の年月日		水平距離指定に係る道路の部分の延長	メートル	水平距離	メートル	
水平距離指定に係る道路の部分の位置						
その他						

位置図 (北佐久第 315 号)

別紙のとおり

(注意)

1. 「指定道路の種類」欄は、建築基準法第 42 条第 1 項第 4 号の規定による指定に係る道路は「4 号道路」、同法第 42 条第 1 項第 5 号の規定による指定に係る道路は「5 号道路」、同法第 42 条第 2 項の規定による指定に係る道路は「2 項道路」、同法第 42 条第 4 項の規定による指定に係る道路は「4 項道路」、同法第 68 条の 7 第 1 項の規定による指定に係る道路は「予定道路」と記載する。
2. 「申請者の氏名」欄は、建築基準法第 42 条第 1 項第 5 号の規定による指定をした場合に記載する。
3. 「水平距離指定の年月日」欄、「水平距離指定に係る道路の部分の位置」欄、「水平距離指定に係る道路の部分の幅員」欄及び「水平距離」は、建築基準法第 42 条第 3 項の規定による水平距離の指定をした場合に記載する。
4. 位置図には、方位、縮尺、指定道路の位置、延長及び幅員並びに水平距離指定に係る道路の部分の位置及び延長並びに水平距離を表示すること。また、必要に応じて関係図面を添付すること。



指 定 道 路 調 書

（第一面）

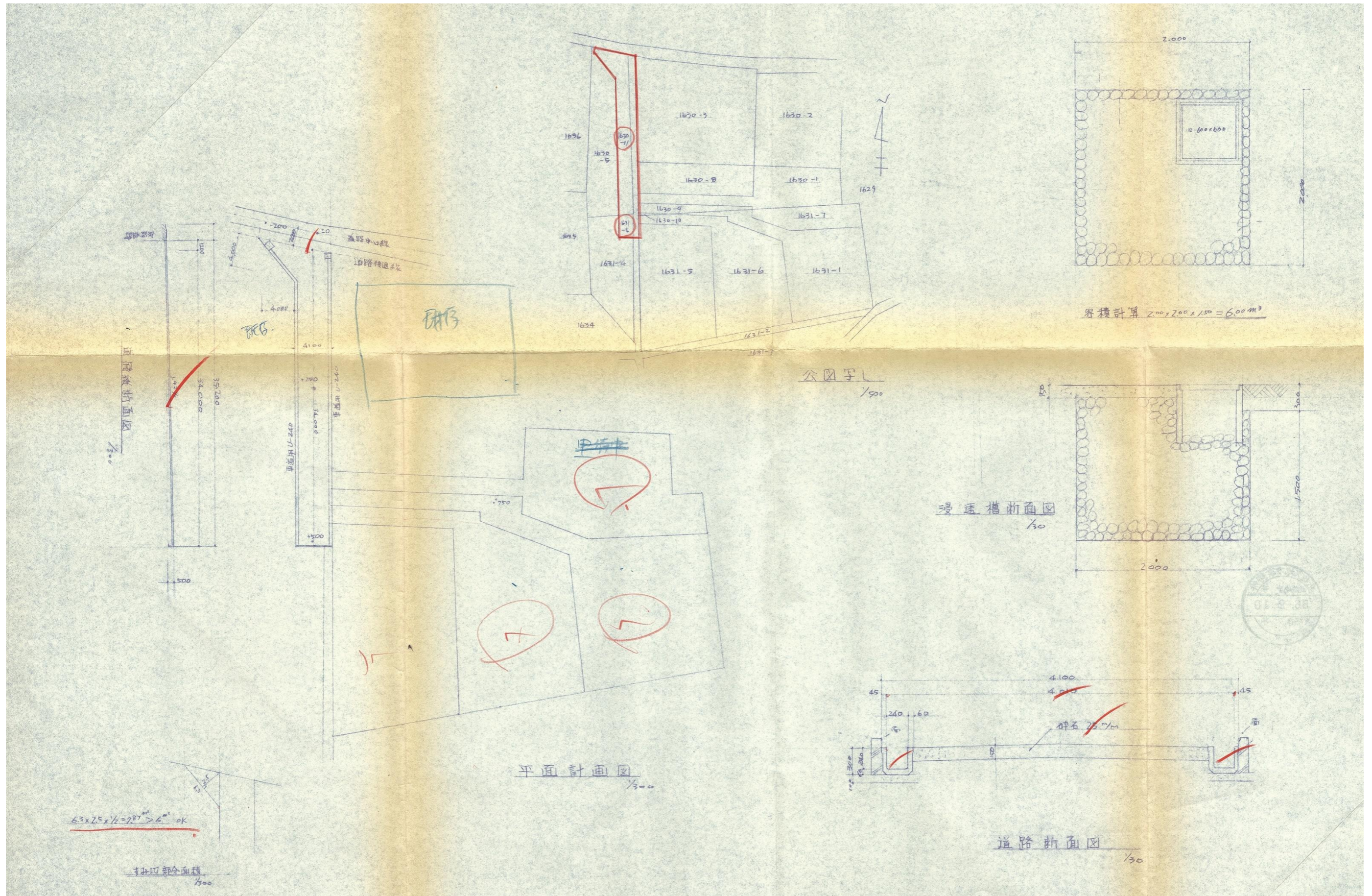
整理番号	北佐久第 317 号	指定道路図対照番号	北佐久第 317 号	指定道路の種類	第 5 号道路	
指定の年月日	昭和 56 年 2 月 24 日	指定道路の延長	34.00 メートル		指定道路の幅員	4.00 メートル
指定道路の位置	小諸市甲字東原田 1630 番地 11、1631 番地 8					
申請者の氏名	[Redacted Name]					
水平距離指定の年月日		水平距離指定に係る道路の部分の延長	メートル	水平距離	メートル	
水平距離指定に係る道路の部分の位置						
その他	公告で幅員 4.00m、申請書・平面計画図で幅員 4.10m と記載。					

位置図 (北佐久第 317 号)

別紙のとおり

(注意)

1. 「指定道路の種類」欄は、建築基準法第 42 条第 1 項第 4 号の規定による指定に係る道路は「4 号道路」、同法第 42 条第 1 項第 5 号の規定による指定に係る道路は「5 号道路」、同法第 42 条第 2 項の規定による指定に係る道路は「2 項道路」、同法第 42 条第 4 項の規定による指定に係る道路は「4 項道路」、同法第 68 条の 7 第 1 項の規定による指定に係る道路は「予定道路」と記載する。
2. 「申請者の氏名」欄は、建築基準法第 42 条第 1 項第 5 号の規定による指定をした場合に記載する。
3. 「水平距離指定の年月日」欄、「水平距離指定に係る道路の部分の位置」欄、「水平距離指定に係る道路の部分の幅員」欄及び「水平距離」は、建築基準法第 42 条第 3 項の規定による水平距離の指定をした場合に記載する。
4. 位置図には、方位、縮尺、指定道路の位置、延長及び幅員並びに水平距離指定に係る道路の部分の位置及び延長並びに水平距離を表示すること。また、必要に応じて関係図面を添付すること。



指 定 道 路 調 査 書

（第一面）

整理番号	北佐久第 318 号	指定道路図対照番号	北佐久第 318 号	指定道路の種類	第 5 号道路	
指定の年月日	昭和 56 年 3 月 17 日	指定道路の延長	35.00 メートル		指定道路の幅員	4.20 メートル
指定道路の位置	小諸市乙字田町 177 番地 9、177 番地 15 字平林 287 番地 21、287 番地 32、1283 番地 9					
申請者の氏名	[Redacted Name]					
水平距離指定の年月日		水平距離指定に係る道路の部分の延長	メートル	水平距離	メートル	
水平距離指定に係る道路の部分の位置						
その他						

位置図 (北佐久第 318 号)

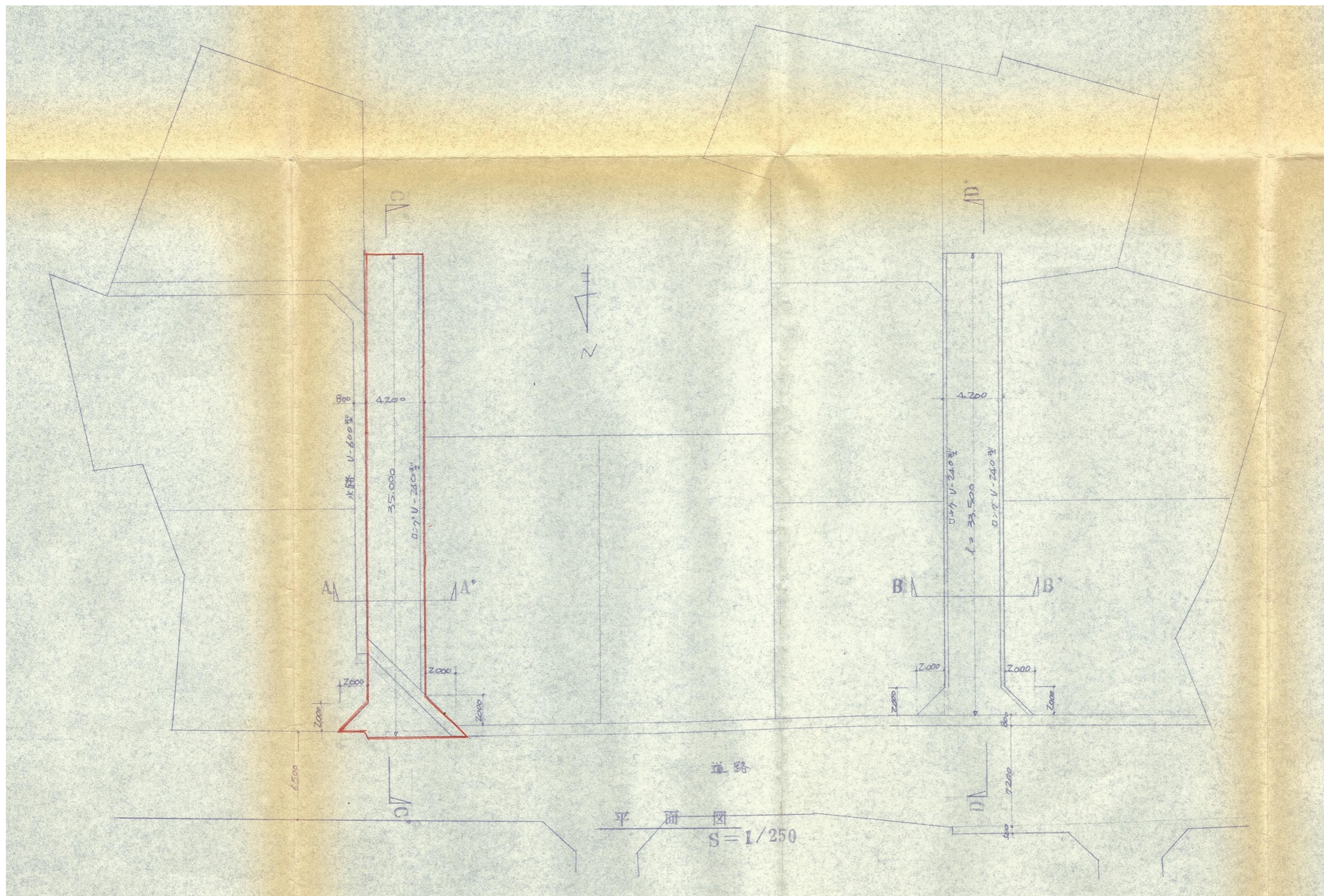
別紙のとおり

(注意)

1. 「指定道路の種類」欄は、建築基準法第 42 条第 1 項第 4 号の規定による指定に係る道路は「4 号道路」、同法第 42 条第 1 項第 5 号の規定による指定に係る道路は「5 号道路」、同法第 42 条第 2 項の規定による指定に係る道路は「2 項道路」、同法第 42 条第 4 項の規定による指定に係る道路は「4 項道路」、同法第 68 条の 7 第 1 項の規定による指定に係る道路は「予定道路」と記載する。
2. 「申請者の氏名」欄は、建築基準法第 42 条第 1 項第 5 号の規定による指定をした場合に記載する。
3. 「水平距離指定の年月日」欄、「水平距離指定に係る道路の部分の位置」欄、「水平距離指定に係る道路の部分の幅員」欄及び「水平距離」は、建築基準法第 42 条第 3 項の規定による水平距離の指定をした場合に記載する。
4. 位置図には、方位、縮尺、指定道路の位置、延長及び幅員並びに水平距離指定に係る道路の部分の位置及び延長並びに水平距離を表示すること。また、必要に応じて関係図面を添付すること。

別紙

位置図 (北佐久第 318 号)



指 定 道 路 調 書

（第一面）

整理番号	北佐久第 319 号	指定道路図対照番号	北佐久第 319 号	指定道路の種類	第 5 号道路	
指定の年月日	昭和 56 年 3 月 17 日	指定道路の延長	33.50 メートル		指定道路の幅員	4.20 メートル
指定道路の位置	小諸市乙字田町 147 番地 2 字平林 288 番地 40、287 番地 37、1283 番地 2、1284 番地 5					
申請者の氏名	[REDACTED]					
水平距離指定の年月日		水平距離指定に係る道路の部分の延長	メートル	水平距離	メートル	
水平距離指定に係る道路の部分の位置						
その他						

位置図 (北佐久第 319 号)

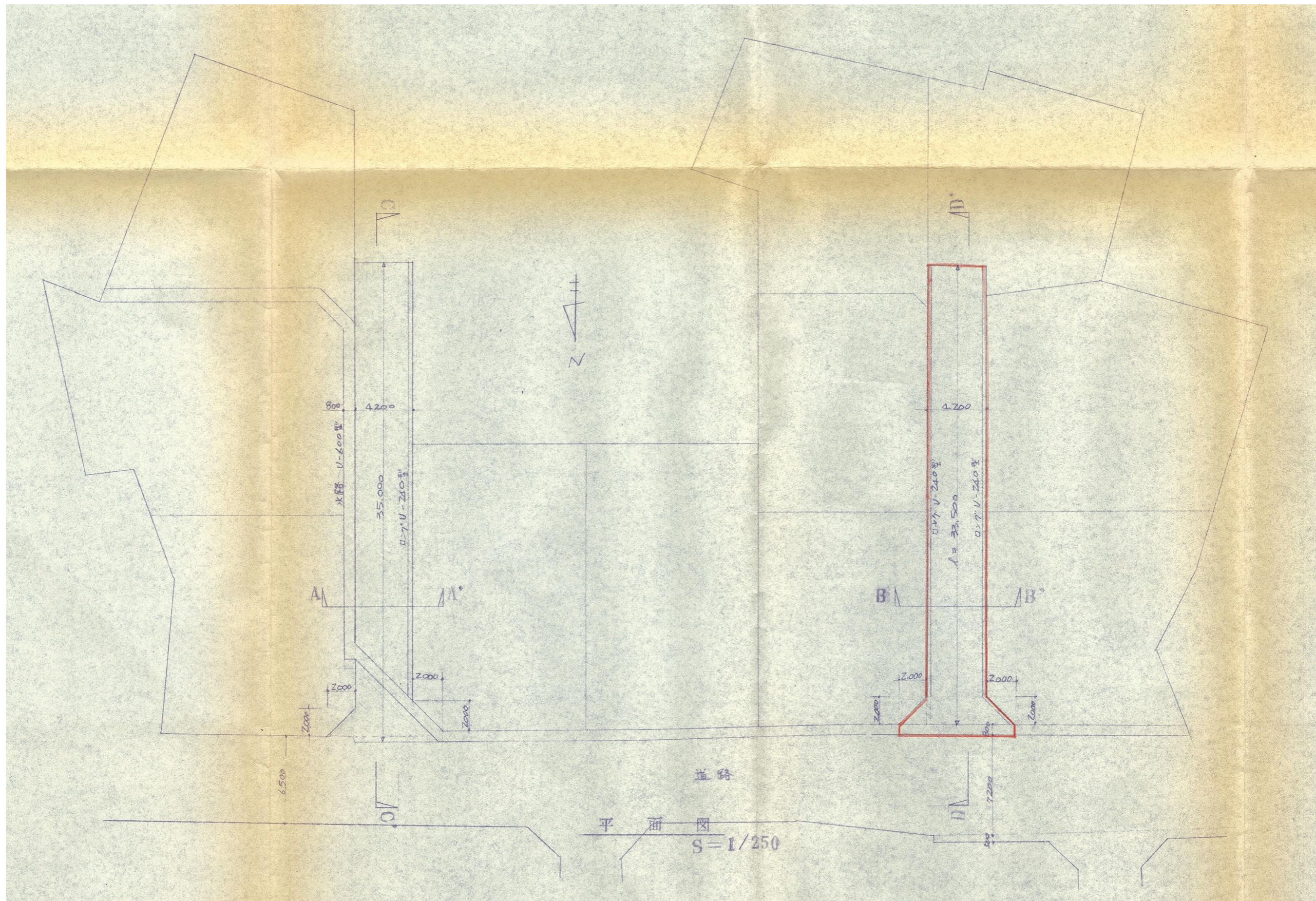
別紙のとおり

(注意)

1. 「指定道路の種類」欄は、建築基準法第 42 条第 1 項第 4 号の規定による指定に係る道路は「4 号道路」、同法第 42 条第 1 項第 5 号の規定による指定に係る道路は「5 号道路」、同法第 42 条第 2 項の規定による指定に係る道路は「2 項道路」、同法第 42 条第 4 項の規定による指定に係る道路は「4 項道路」、同法第 68 条の 7 第 1 項の規定による指定に係る道路は「予定道路」と記載する。
2. 「申請者の氏名」欄は、建築基準法第 42 条第 1 項第 5 号の規定による指定をした場合に記載する。
3. 「水平距離指定の年月日」欄、「水平距離指定に係る道路の部分の位置」欄、「水平距離指定に係る道路の部分の幅員」欄及び「水平距離」は、建築基準法第 42 条第 3 項の規定による水平距離の指定をした場合に記載する。
4. 位置図には、方位、縮尺、指定道路の位置、延長及び幅員並びに水平距離指定に係る道路の部分の位置及び延長並びに水平距離を表示すること。また、必要に応じて関係図面を添付すること。

別紙

位置図 (北佐久第 319 号)



指 定 道 路 調 書

（第一面）

整理番号	北佐久第 323 号	指定道路図対照番号	北佐久第 323 号	指定道路の種類	第 5 号道路	
指定の年月日	昭和 56 年 8 月 6 日	指定道路の延長	43.70 メートル		指定道路の幅員	4.00 メートル
指定道路の位置	小諸市大字御影新田字谷地原 2512 番地 6、2513 番地 6					
申請者の氏名	[Redacted]					
水平距離指定の年月日		水平距離指定に係る道路の部分の延長	メートル	水平距離	メートル	
水平距離指定に係る道路の部分の位置						
その他						

位置図 (北佐久第 323 号)

別紙のとおり

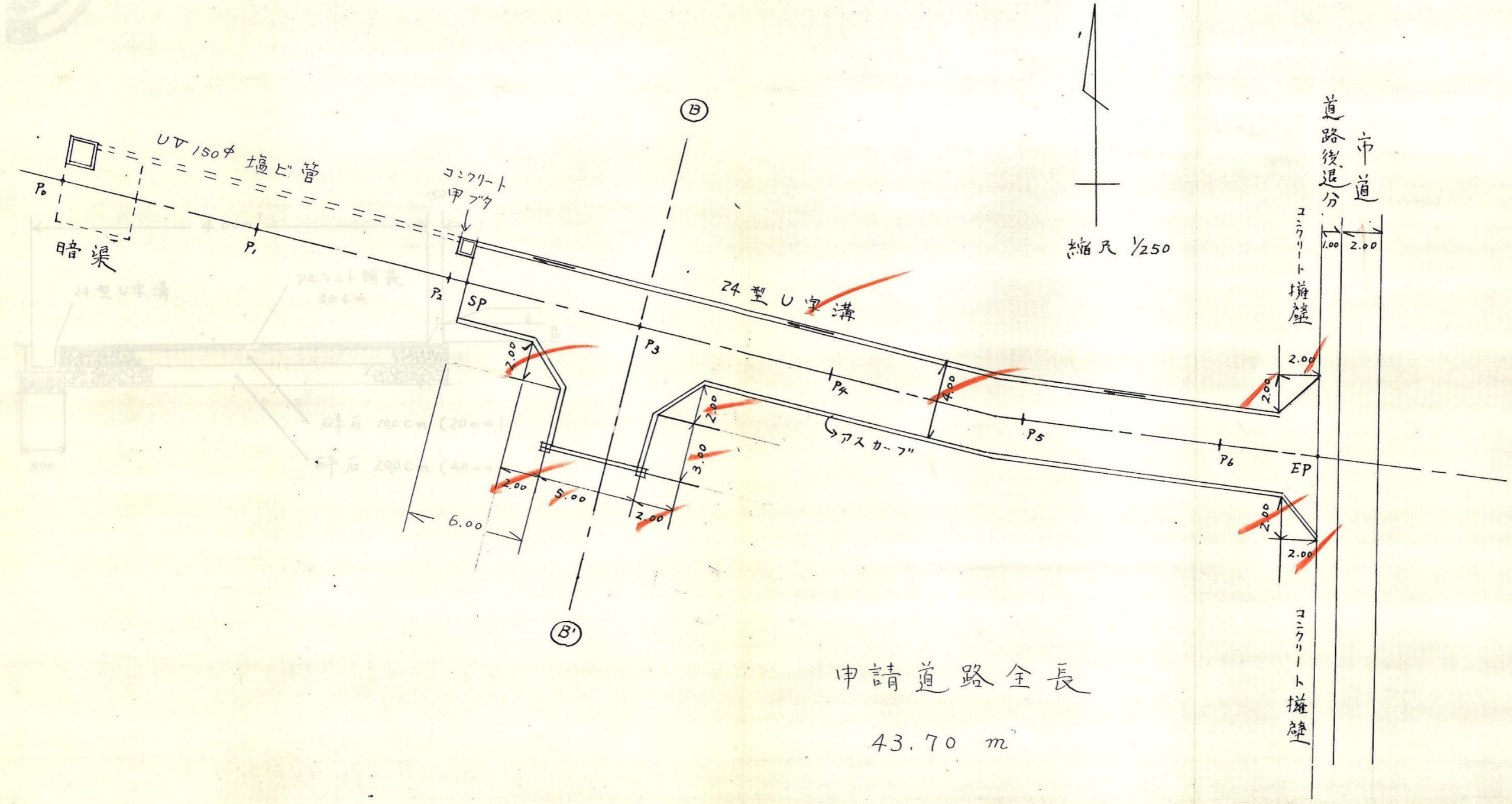
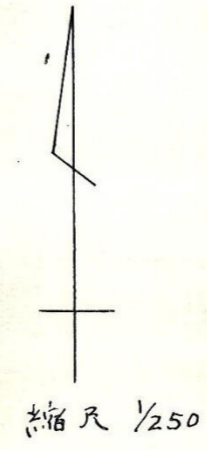
(注意)

1. 「指定道路の種類」欄は、建築基準法第 42 条第 1 項第 4 号の規定による指定に係る道路は「4 号道路」、同法第 42 条第 1 項第 5 号の規定による指定に係る道路は「5 号道路」、同法第 42 条第 2 項の規定による指定に係る道路は「2 項道路」、同法第 42 条第 4 項の規定による指定に係る道路は「4 項道路」、同法第 68 条の 7 第 1 項の規定による指定に係る道路は「予定道路」と記載する。
2. 「申請者の氏名」欄は、建築基準法第 42 条第 1 項第 5 号の規定による指定をした場合に記載する。
3. 「水平距離指定の年月日」欄、「水平距離指定に係る道路の部分の位置」欄、「水平距離指定に係る道路の部分の幅員」欄及び「水平距離」は、建築基準法第 42 条第 3 項の規定による水平距離の指定をした場合に記載する。
4. 位置図には、方位、縮尺、指定道路の位置、延長及び幅員並びに水平距離指定に係る道路の部分の位置及び延長並びに水平距離を表示すること。また、必要に応じて関係図面を添付すること。



道路構造図 道路平面図

①-① 横断図 1/50



申請道路全長
43.70 m

指 定 道 路 調 書

（第一面）

整理番号	北佐久第 327 号	指定道路図対照番号	北佐久第 327 号	指定道路の種類	第 5 号道路	
指定の年月日	昭和 56 年 10 月 6 日	指定道路の延長	92.00 メートル		指定道路の幅員	4.00 メートル
指定道路の位置	小諸市甲字北霞 3911 番地 6、3611 番地 11 字栗毛坂 3857 番地 2					
申請者の氏名	[Redacted Name]					
水平距離指定の年月日		水平距離指定に係る道路の部分の延長	メートル	水平距離	メートル	
水平距離指定に係る道路の部分の位置						
その他						

位置図 (北佐久第 327 号)

別紙のとおり

(注意)

1. 「指定道路の種類」欄は、建築基準法第 42 条第 1 項第 4 号の規定による指定に係る道路は「4 号道路」、同法第 42 条第 1 項第 5 号の規定による指定に係る道路は「5 号道路」、同法第 42 条第 2 項の規定による指定に係る道路は「2 項道路」、同法第 42 条第 4 項の規定による指定に係る道路は「4 項道路」、同法第 68 条の 7 第 1 項の規定による指定に係る道路は「予定道路」と記載する。
2. 「申請者の氏名」欄は、建築基準法第 42 条第 1 項第 5 号の規定による指定をした場合に記載する。
3. 「水平距離指定の年月日」欄、「水平距離指定に係る道路の部分の位置」欄、「水平距離指定に係る道路の部分の幅員」欄及び「水平距離」は、建築基準法第 42 条第 3 項の規定による水平距離の指定をした場合に記載する。
4. 位置図には、方位、縮尺、指定道路の位置、延長及び幅員並びに水平距離指定に係る道路の部分の位置及び延長並びに水平距離を表示すること。また、必要に応じて関係図面を添付すること。

414-25

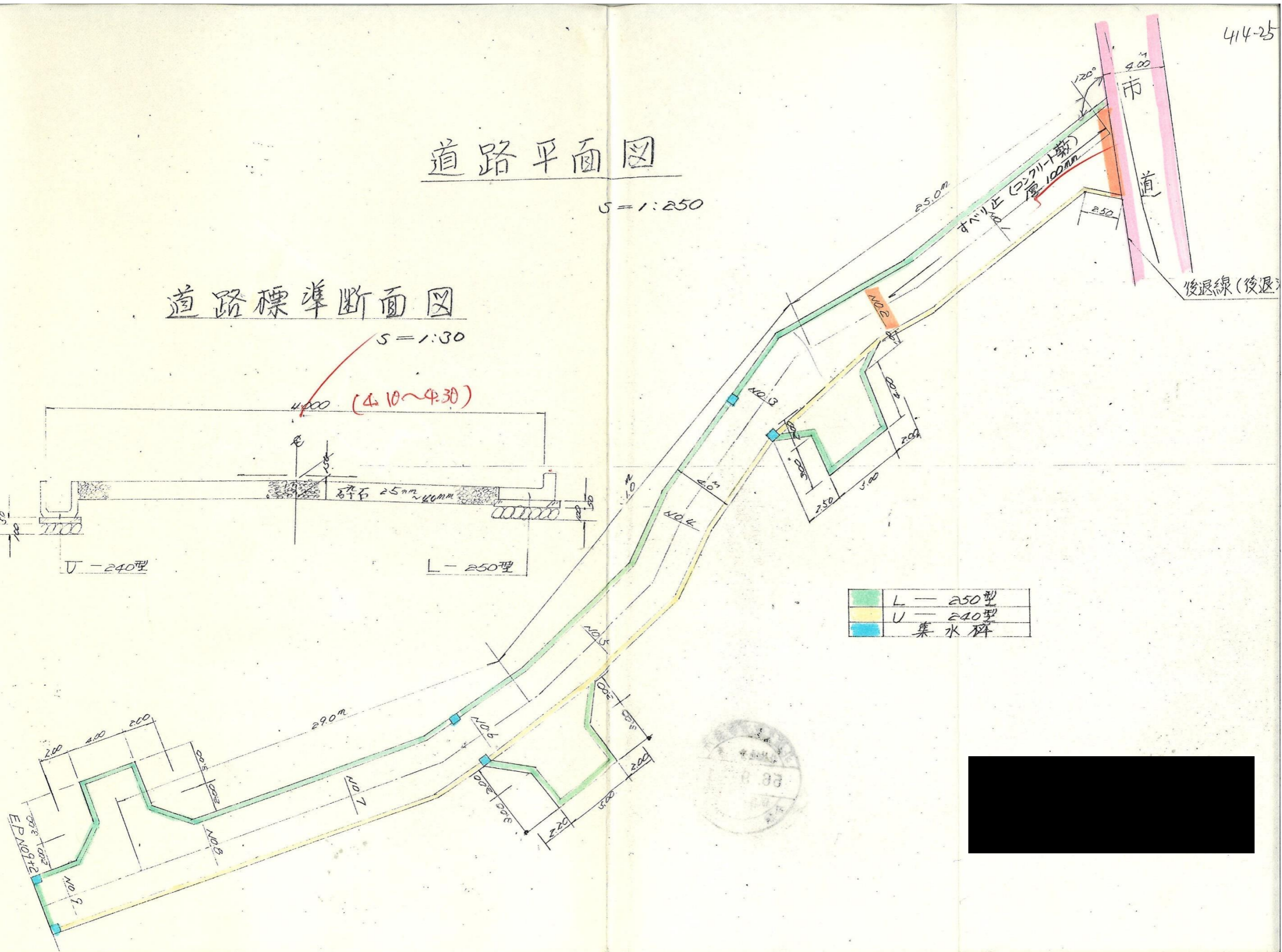
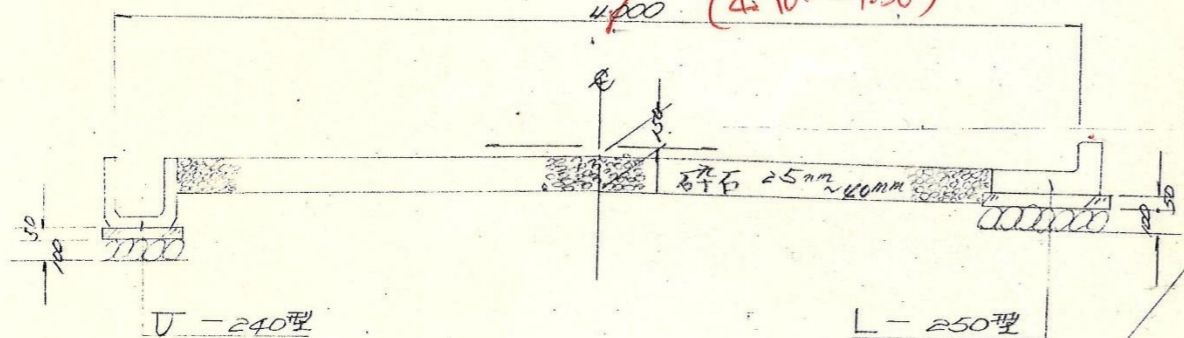
道路平面図

S = 1:250

道路標準断面図

S = 1:30

4.10 ~ 4.30



指 定 道 路 調 書

（第一面）

整理番号	北佐久第 328 号	指定道路図対照番号	北佐久第 328 号	指定道路の種類	第 5 号道路	
指定の年月日	昭和 56 年 10 月 3 日	指定道路の延長	31.85 メートル		指定道路の幅員	6.00 メートル
指定道路の位置	小諸市乙字上ノ鼻 472 番地 2					
申請者の氏名	[Redacted Name]					
水平距離指定の年月日		水平距離指定に係る道路の部分の延長	メートル	水平距離	メートル	
水平距離指定に係る道路の部分の位置						
その他						

位置図 (北佐久第 328 号)

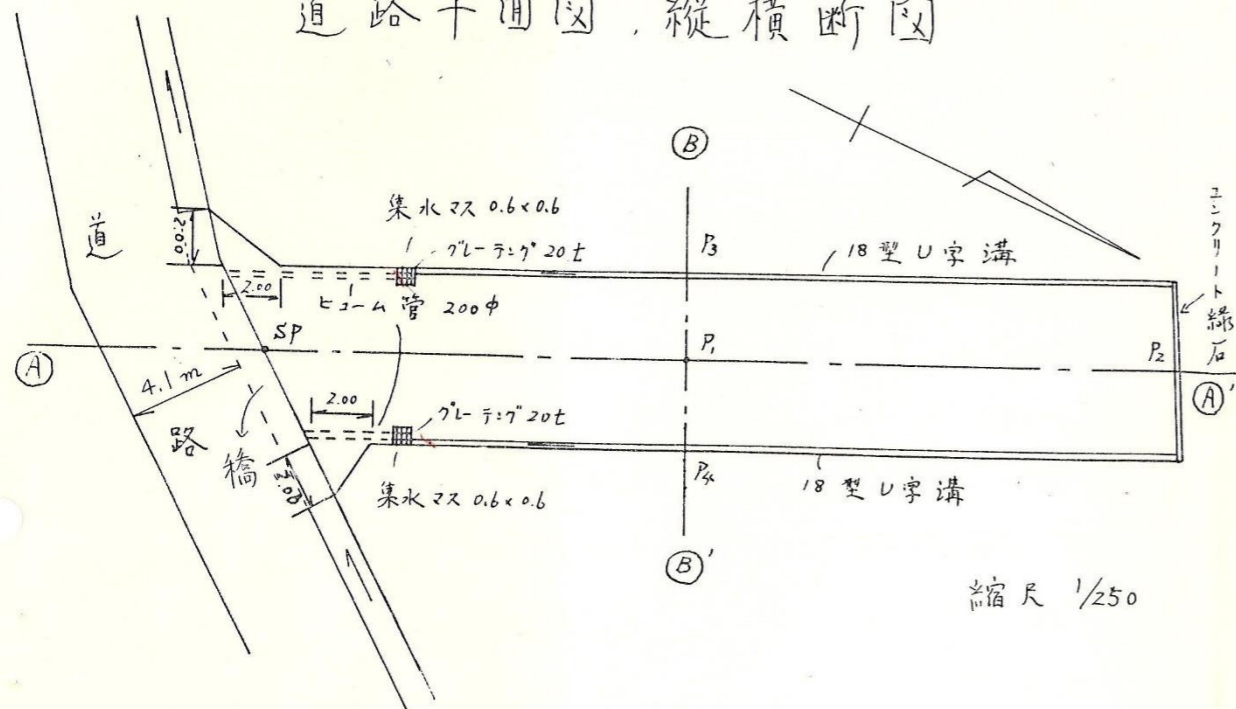
別紙のとおり

(注意)

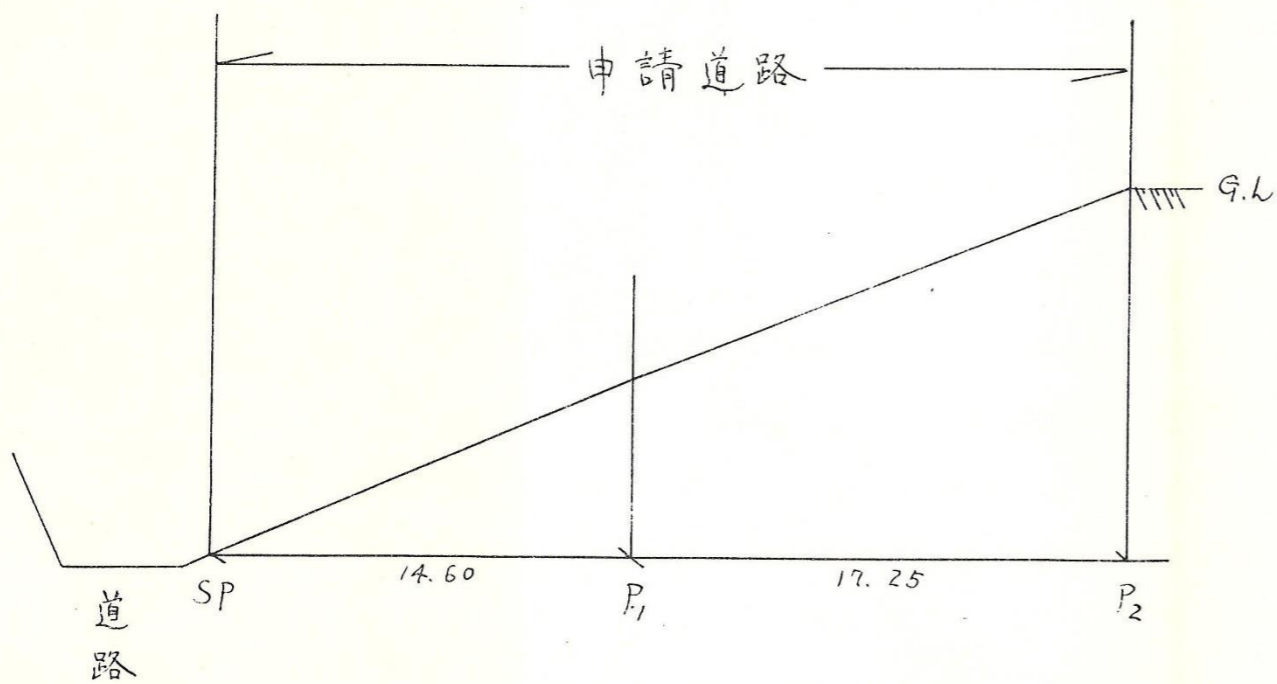
1. 「指定道路の種類」欄は、建築基準法第 42 条第 1 項第 4 号の規定による指定に係る道路は「4 号道路」、同法第 42 条第 1 項第 5 号の規定による指定に係る道路は「5 号道路」、同法第 42 条第 2 項の規定による指定に係る道路は「2 項道路」、同法第 42 条第 4 項の規定による指定に係る道路は「4 項道路」、同法第 68 条の 7 第 1 項の規定による指定に係る道路は「予定道路」と記載する。
2. 「申請者の氏名」欄は、建築基準法第 42 条第 1 項第 5 号の規定による指定をした場合に記載する。
3. 「水平距離指定の年月日」欄、「水平距離指定に係る道路の部分の位置」欄、「水平距離指定に係る道路の部分の幅員」欄及び「水平距離」は、建築基準法第 42 条第 3 項の規定による水平距離の指定をした場合に記載する。
4. 位置図には、方位、縮尺、指定道路の位置、延長及び幅員並びに水平距離指定に係る道路の部分の位置及び延長並びに水平距離を表示すること。また、必要に応じて関係図面を添付すること。

413-12

道路平面図, 縦横断面図



縮尺 1/250



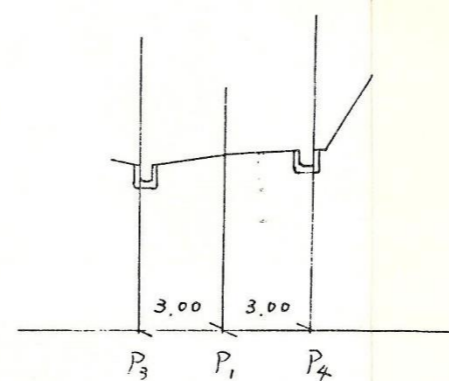
① ①' 縦断面図 1/250, 1/50

縦断面図

測点	距離	追距	地盤高	点間高低差	点間勾配	勾配
SP	0.00	0.00	0.00	0.00		
P ₁	14.60	14.60	1.235	1.235	8.4%	8.2%
P ₂	17.25	31.85	2.610	1.375	8.0%	

横断面図

測点	距離	追距	地盤高	点間高低差	点間勾配	勾配
P ₃	0.00	0.00	1.145	0		
P ₁	3.00	3.00	1.235	0.09	3.0%	2.0%
P ₄	3.00	6.00	1.270	0.035	1.2%	



② ②' 横断面図 1/250, 1/50

指 定 道 路 調 書

（第一面）

整理番号	北佐久第 331 号	指定道路図対照番号	北佐久第 331 号	指定道路の種類	第 5 号道路	
指定の年月日	昭和 57 年 3 月 19 日	指定道路の延長	32.00 メートル		指定道路の幅員	4.00 メートル
指定道路の位置	小諸市大字菱平字東丸山 101 番地 3					
申請者の氏名	[Redacted Name]					
水平距離指定の年月日		水平距離指定に係る道路の部分の延長	メートル	水平距離	メートル	
水平距離指定に係る道路の部分の位置						
その他						

位置図 (北佐久第 331 号)

別紙のとおり

(注意)

1. 「指定道路の種類」欄は、建築基準法第 42 条第 1 項第 4 号の規定による指定に係る道路は「4 号道路」、同法第 42 条第 1 項第 5 号の規定による指定に係る道路は「5 号道路」、同法第 42 条第 2 項の規定による指定に係る道路は「2 項道路」、同法第 42 条第 4 項の規定による指定に係る道路は「4 項道路」、同法第 68 条の 7 第 1 項の規定による指定に係る道路は「予定道路」と記載する。
2. 「申請者の氏名」欄は、建築基準法第 42 条第 1 項第 5 号の規定による指定をした場合に記載する。
3. 「水平距離指定の年月日」欄、「水平距離指定に係る道路の部分の位置」欄、「水平距離指定に係る道路の部分の幅員」欄及び「水平距離」は、建築基準法第 42 条第 3 項の規定による水平距離の指定をした場合に記載する。
4. 位置図には、方位、縮尺、指定道路の位置、延長及び幅員並びに水平距離指定に係る道路の部分の位置及び延長並びに水平距離を表示すること。また、必要に応じて関係図面を添付すること。

指 定 道 路 調 書

（第一面）

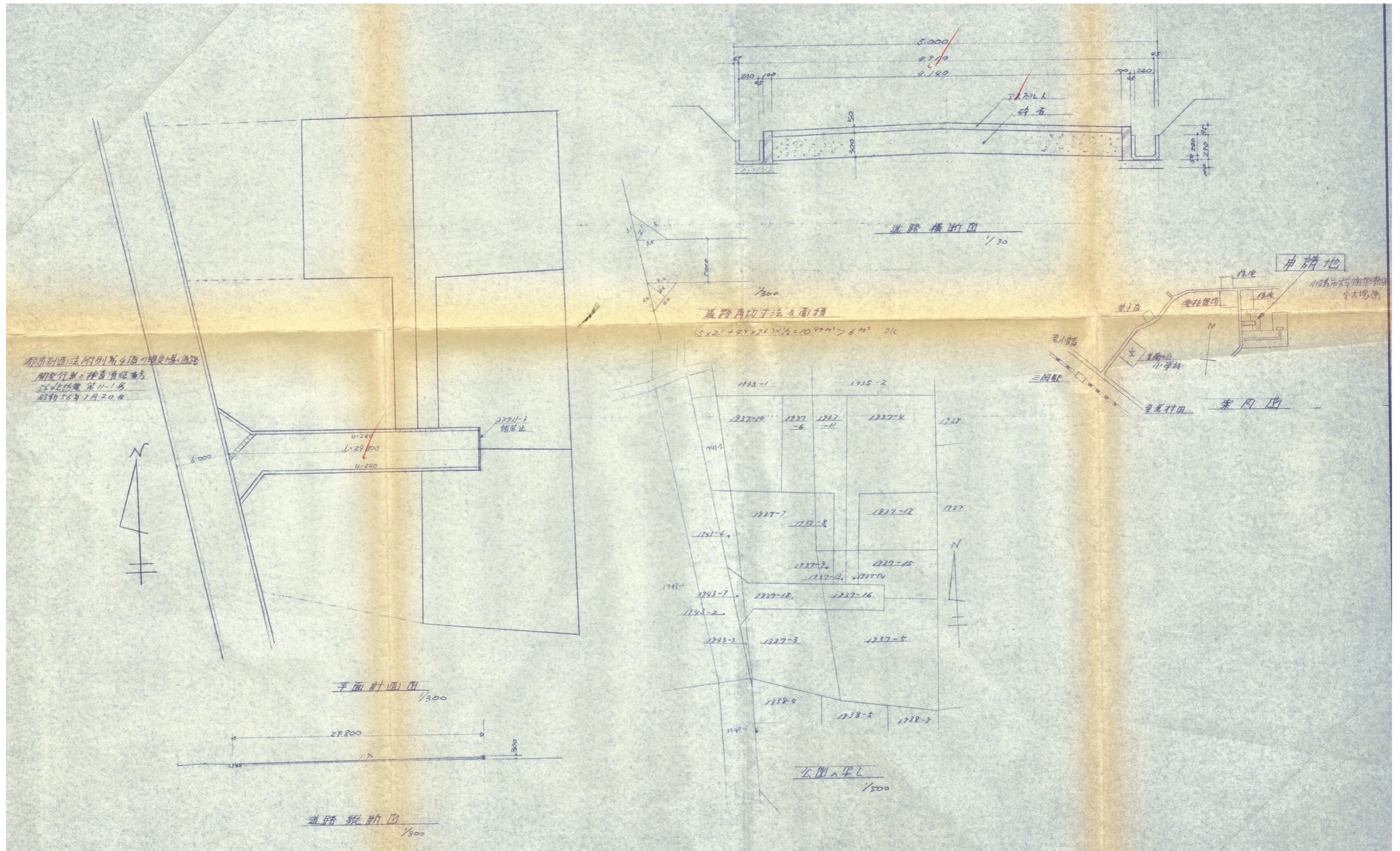
整理番号	北佐久第 332 号	指定道路図対照番号	北佐久第 332 号	指定道路の種類	第 5 号道路	
指定の年月日	昭和 57 年 5 月 6 日	指定道路の延長	29.80 メートル		指定道路の幅員	4.91 メートル
指定道路の位置	小諸市大字御影新田字大塚原 1937 番地 16、1937 番地 18、1943 番地 7					
申請者の氏名						
水平距離指定の年月日		水平距離指定に係る道路の部分の延長	メートル	水平距離	メートル	
水平距離指定に係る道路の部分の位置						
その他						

位置図 (北佐久第 332 号)

別紙のとおり

(注意)

1. 「指定道路の種類」欄は、建築基準法第 42 条第 1 項第 4 号の規定による指定に係る道路は「4 号道路」、同法第 42 条第 1 項第 5 号の規定による指定に係る道路は「5 号道路」、同法第 42 条第 2 項の規定による指定に係る道路は「2 項道路」、同法第 42 条第 4 項の規定による指定に係る道路は「4 項道路」、同法第 68 条の 7 第 1 項の規定による指定に係る道路は「予定道路」と記載する。
2. 「申請者の氏名」欄は、建築基準法第 42 条第 1 項第 5 号の規定による指定をした場合に記載する。
3. 「水平距離指定の年月日」欄、「水平距離指定に係る道路の部分の位置」欄、「水平距離指定に係る道路の部分の幅員」欄及び「水平距離」は、建築基準法第 42 条第 3 項の規定による水平距離の指定をした場合に記載する。
4. 位置図には、方位、縮尺、指定道路の位置、延長及び幅員並びに水平距離指定に係る道路の部分の位置及び延長並びに水平距離を表示すること。また、必要に応じて関係図面を添付すること。



指 定 道 路 調 書

（第一面）

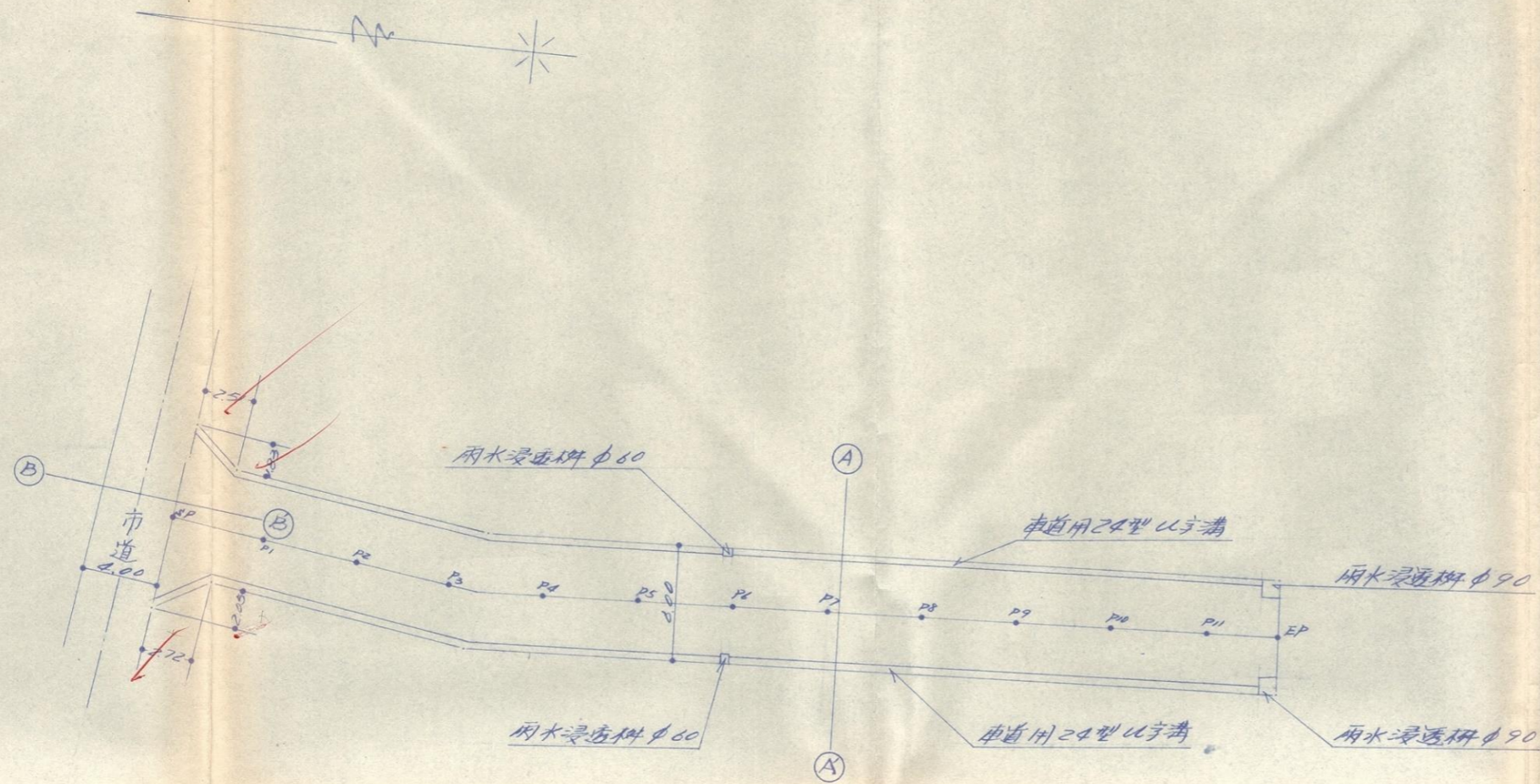
整理番号	北佐久第 335 号	指定道路図対照番号	北佐久第 335 号	指定道路の種類	第 5 号道路	
指定の年月日	昭和 57 年 3 月 30 日	指定道路の延長	58.65 メートル		指定道路の幅員	6.10 メートル
指定道路の位置	小諸市大字市字芝宮 671 番地 24、671 番地 26					
申請者の氏名	[REDACTED]					
水平距離指定の年月日		水平距離指定に係る道路の部分の延長	メートル	水平距離	メートル	
水平距離指定に係る道路の部分の位置						
その他	申請書・承諾書・公告で幅員 6.10m、平面図で幅員 6.0m と記載。					

位置図 (北佐久第 335 号)

別紙のとおり

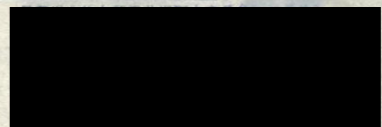
(注意)

1. 「指定道路の種類」欄は、建築基準法第 42 条第 1 項第 4 号の規定による指定に係る道路は「4 号道路」、同法第 42 条第 1 項第 5 号の規定による指定に係る道路は「5 号道路」、同法第 42 条第 2 項の規定による指定に係る道路は「2 項道路」、同法第 42 条第 4 項の規定による指定に係る道路は「4 項道路」、同法第 68 条の 7 第 1 項の規定による指定に係る道路は「予定道路」と記載する。
2. 「申請者の氏名」欄は、建築基準法第 42 条第 1 項第 5 号の規定による指定をした場合に記載する。
3. 「水平距離指定の年月日」欄、「水平距離指定に係る道路の部分の位置」欄、「水平距離指定に係る道路の部分の幅員」欄及び「水平距離」は、建築基準法第 42 条第 3 項の規定による水平距離の指定をした場合に記載する。
4. 位置図には、方位、縮尺、指定道路の位置、延長及び幅員並びに水平距離指定に係る道路の部分の位置及び延長並びに水平距離を表示すること。また、必要に応じて関係図面を添付すること。



平面図

1/250



57. 1.20 作成

指 定 道 路 調 書

（第一面）

整理番号	北佐久第 337 号	指定道路図対照番号	北佐久第 337 号	指定道路の種類	第 5 号道路	
指定の年月日	昭和 57 年 4 月 21 日	指定道路の延長	34.50 メートル		指定道路の幅員	4.00 メートル
指定道路の位置	小諸市大字平原字久保田 1125 番地 10、1125 番地 14					
申請者の氏名	[Redacted]					
水平距離指定の年月日		水平距離指定に係る道路の部分の延長	メートル	水平距離	メートル	
水平距離指定に係る道路の部分の位置						
その他						

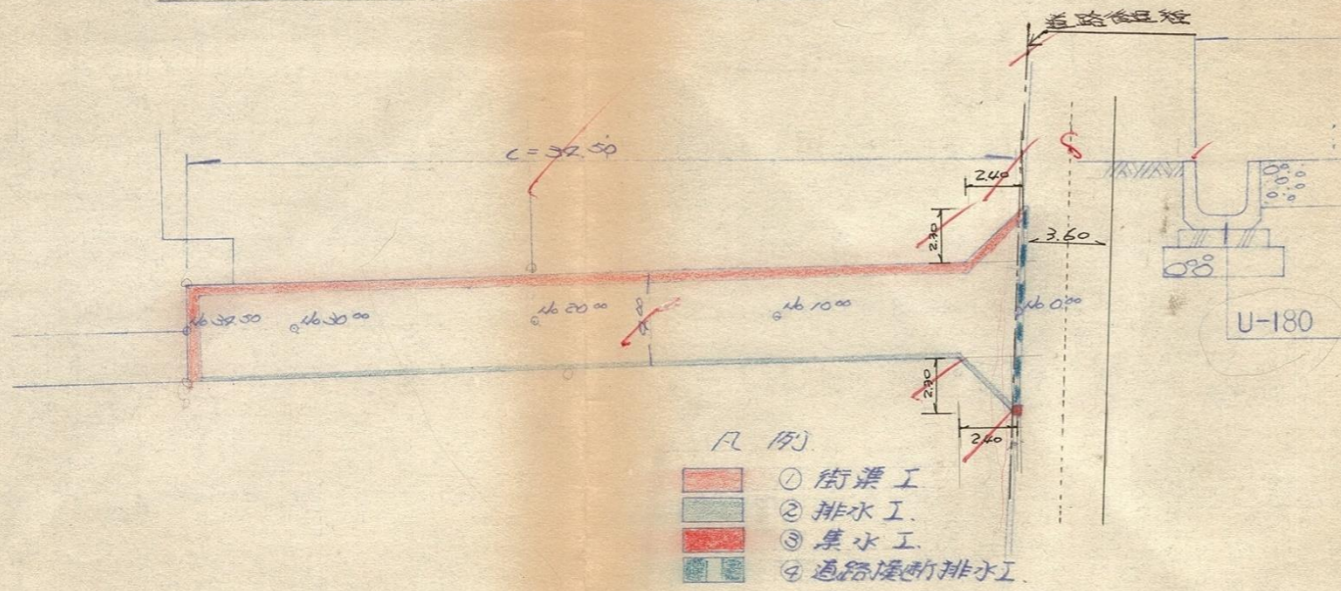
位置図 (北佐久第 337 号)

別紙のとおり

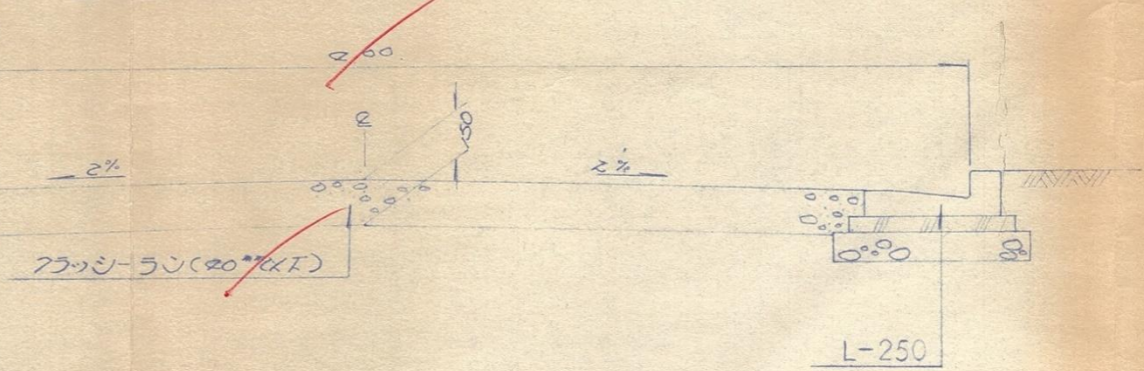
(注意)

1. 「指定道路の種類」欄は、建築基準法第 42 条第 1 項第 4 号の規定による指定に係る道路は「4 号道路」、同法第 42 条第 1 項第 5 号の規定による指定に係る道路は「5 号道路」、同法第 42 条第 2 項の規定による指定に係る道路は「2 項道路」、同法第 42 条第 4 項の規定による指定に係る道路は「4 項道路」、同法第 68 条の 7 第 1 項の規定による指定に係る道路は「予定道路」と記載する。
2. 「申請者の氏名」欄は、建築基準法第 42 条第 1 項第 5 号の規定による指定をした場合に記載する。
3. 「水平距離指定の年月日」欄、「水平距離指定に係る道路の部分の位置」欄、「水平距離指定に係る道路の部分の幅員」欄及び「水平距離」は、建築基準法第 42 条第 3 項の規定による水平距離の指定をした場合に記載する。
4. 位置図には、方位、縮尺、指定道路の位置、延長及び幅員並びに水平距離指定に係る道路の部分の位置及び延長並びに水平距離を表示すること。また、必要に応じて関係図面を添付すること。

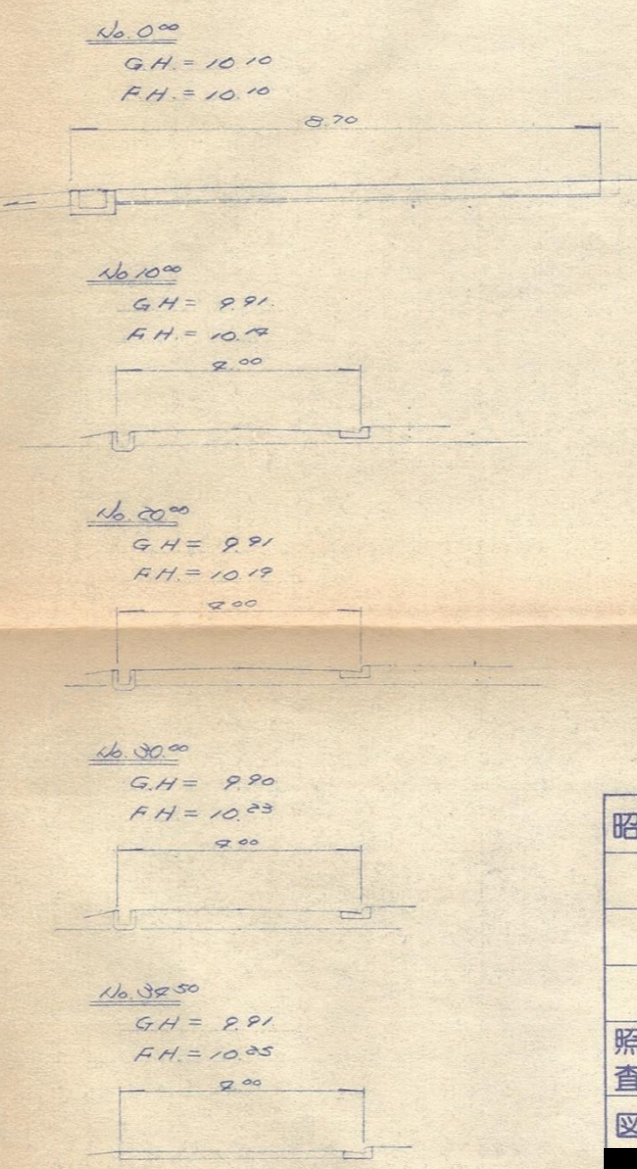
平面图 (道路部) $S=1:250$



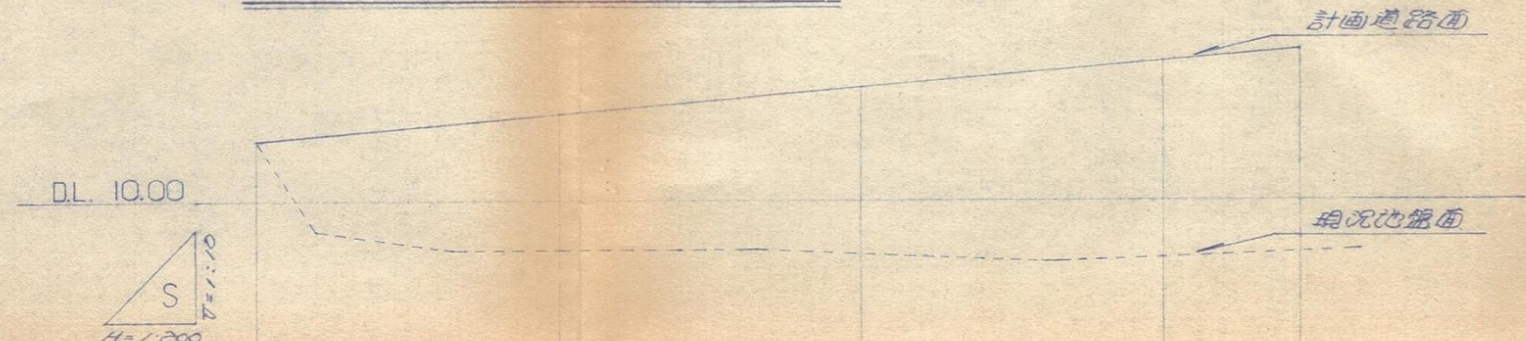
道路標準断面图 $S=1:20$



横断面 $S=1:100$



道路縦断面图 $S=H=1:200$



配	H. 0.15		D. 235x103					
益土	0.00	0.0	0.0	0.0	0.0	0.0	0.0	0.0
計画道路高	10.10	10.10	10.10	10.10	10.20	10.20	10.20	10.20
現況地盤高	10.10	9.90	9.90	9.90	9.90	9.90	9.90	9.90
突向距離		0.00	10.00	10.00	10.00	10.00	10.00	10.00
追加距離	0.00	2.00	5.50	10.00	16.50	20.00	26.00	32.50
測 定	0.00		10.00	20.00	30.00	40.00	50.00	60.00

昭和 年度		年度		年度		年度	
縮尺							
照 查	設 計	製 図					
図面番号		葉中之					

指 定 道 路 調 書

（第一面）

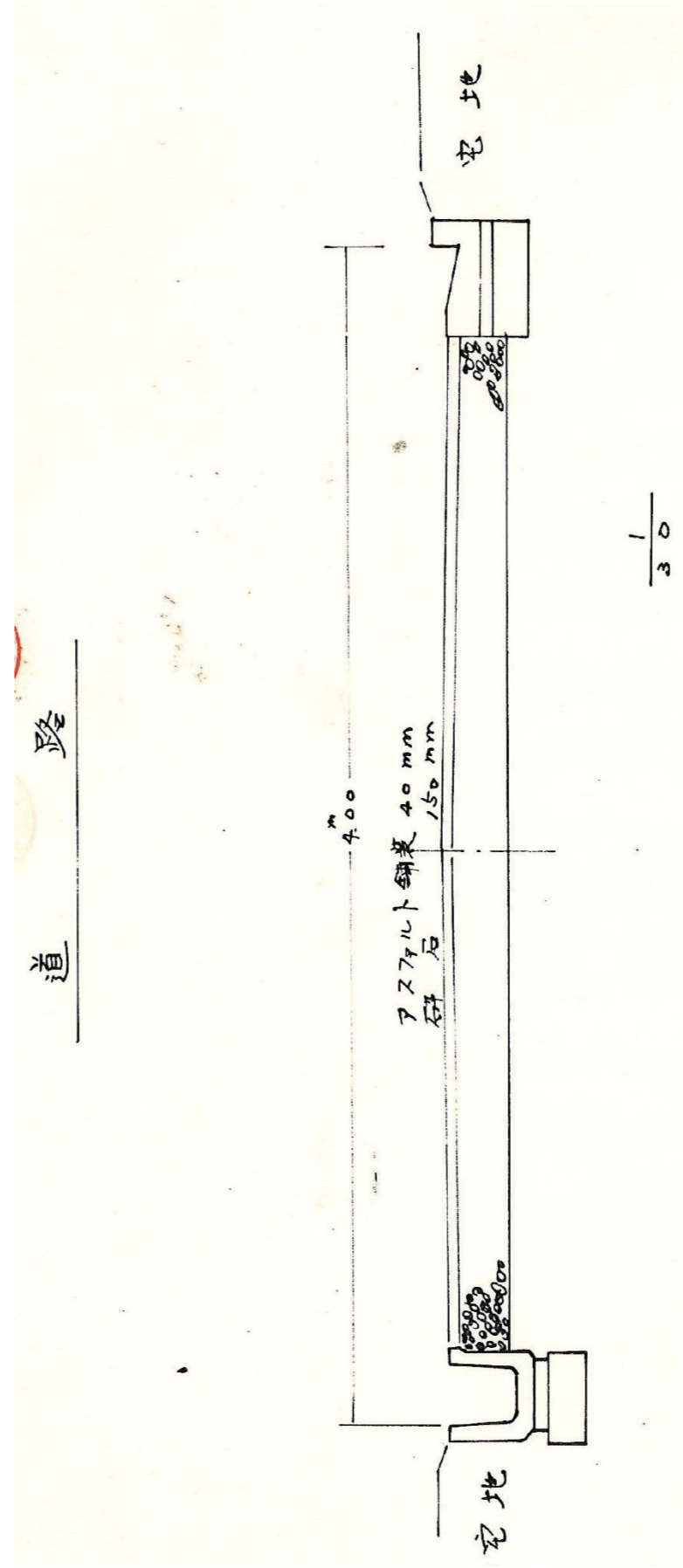
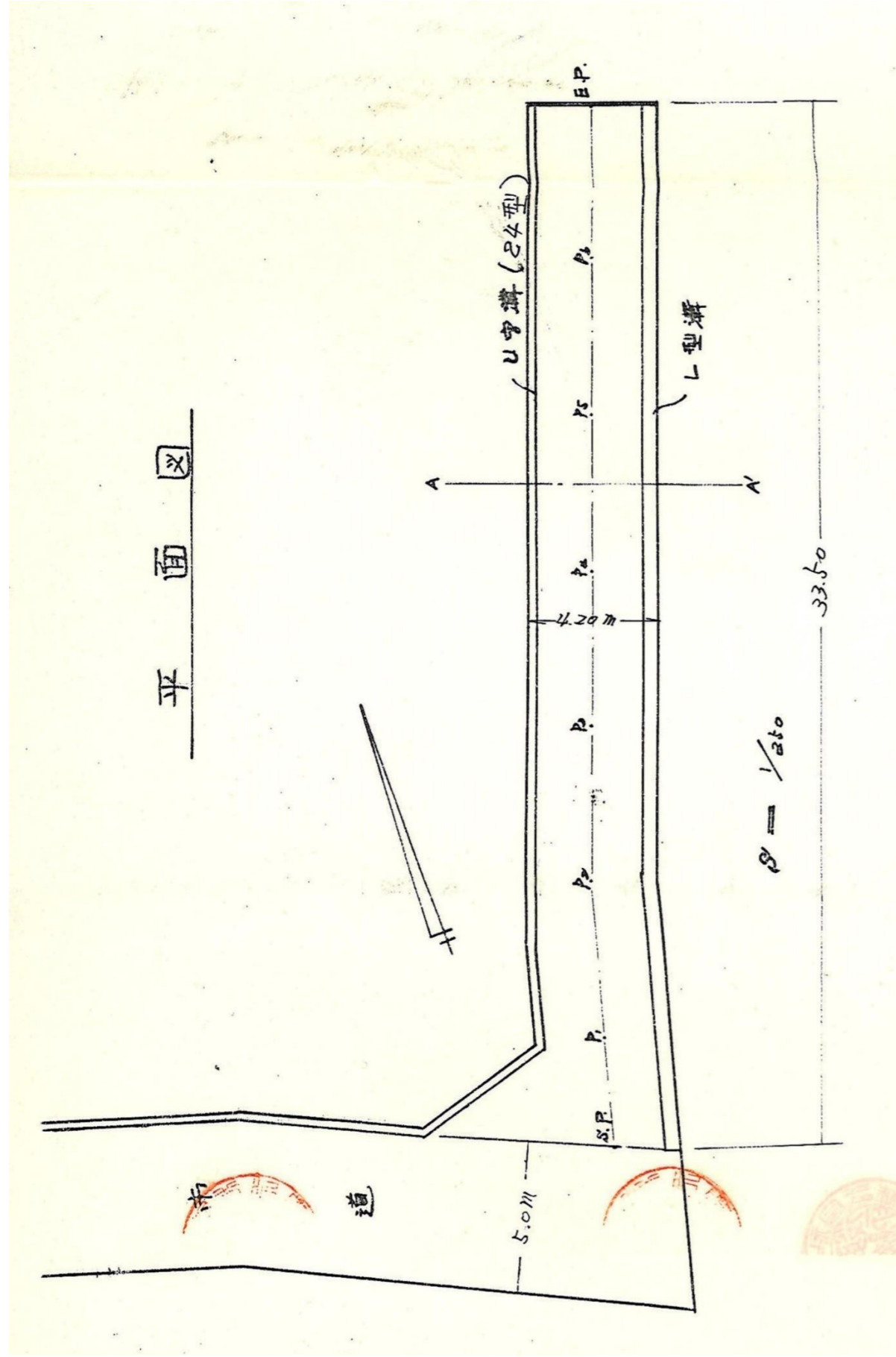
整理番号	北佐久第 338 号	指定道路図対照番号	北佐久第 338 号	指定道路の種類	第 5 号道路	
指定の年月日	昭和 57 年 6 月 7 日	指定道路の延長	33.50 メートル		指定道路の幅員	4.00 メートル
指定道路の位置	小諸市乙字竹ノ鼻 565 番地 1、566 番地 1					
申請者の氏名	[Redacted Name]					
水平距離指定の年月日		水平距離指定に係る道路の部分の延長	メートル	水平距離	メートル	
水平距離指定に係る道路の部分の位置						
その他						

位置図 (北佐久第 338 号)

別紙のとおり

(注意)

1. 「指定道路の種類」欄は、建築基準法第 42 条第 1 項第 4 号の規定による指定に係る道路は「4 号道路」、同法第 42 条第 1 項第 5 号の規定による指定に係る道路は「5 号道路」、同法第 42 条第 2 項の規定による指定に係る道路は「2 項道路」、同法第 42 条第 4 項の規定による指定に係る道路は「4 項道路」、同法第 68 条の 7 第 1 項の規定による指定に係る道路は「予定道路」と記載する。
2. 「申請者の氏名」欄は、建築基準法第 42 条第 1 項第 5 号の規定による指定をした場合に記載する。
3. 「水平距離指定の年月日」欄、「水平距離指定に係る道路の部分の位置」欄、「水平距離指定に係る道路の部分の幅員」欄及び「水平距離」は、建築基準法第 42 条第 3 項の規定による水平距離の指定をした場合に記載する。
4. 位置図には、方位、縮尺、指定道路の位置、延長及び幅員並びに水平距離指定に係る道路の部分の位置及び延長並びに水平距離を表示すること。また、必要に応じて関係図面を添付すること。



指 定 道 路 調 査 書

（第一面）

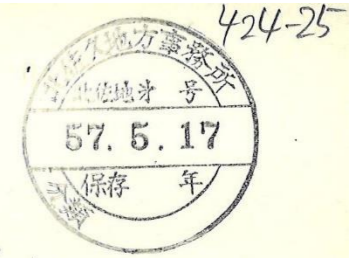
整理番号	北佐久第 339 号	指定道路図対照番号	北佐久第 339 号	指定道路の種類	第 5 号道路	
指定の年月日	昭和 57 年 6 月 4 日	指定道路の延長	30.14 メートル		指定道路の幅員	4.15 メートル
指定道路の位置	小諸市大字森山字二ツ塚 1019 番地 9、1019 番地 13、1020 番地 9 大字市字立久保 768 番地 19					
申請者の氏名	[Redacted Name]					
水平距離指定の年月日		水平距離指定に係る道路の部分の延長	メートル	水平距離	メートル	
水平距離指定に係る道路の部分の位置						
その他						

位置図 (北佐久第 339 号)

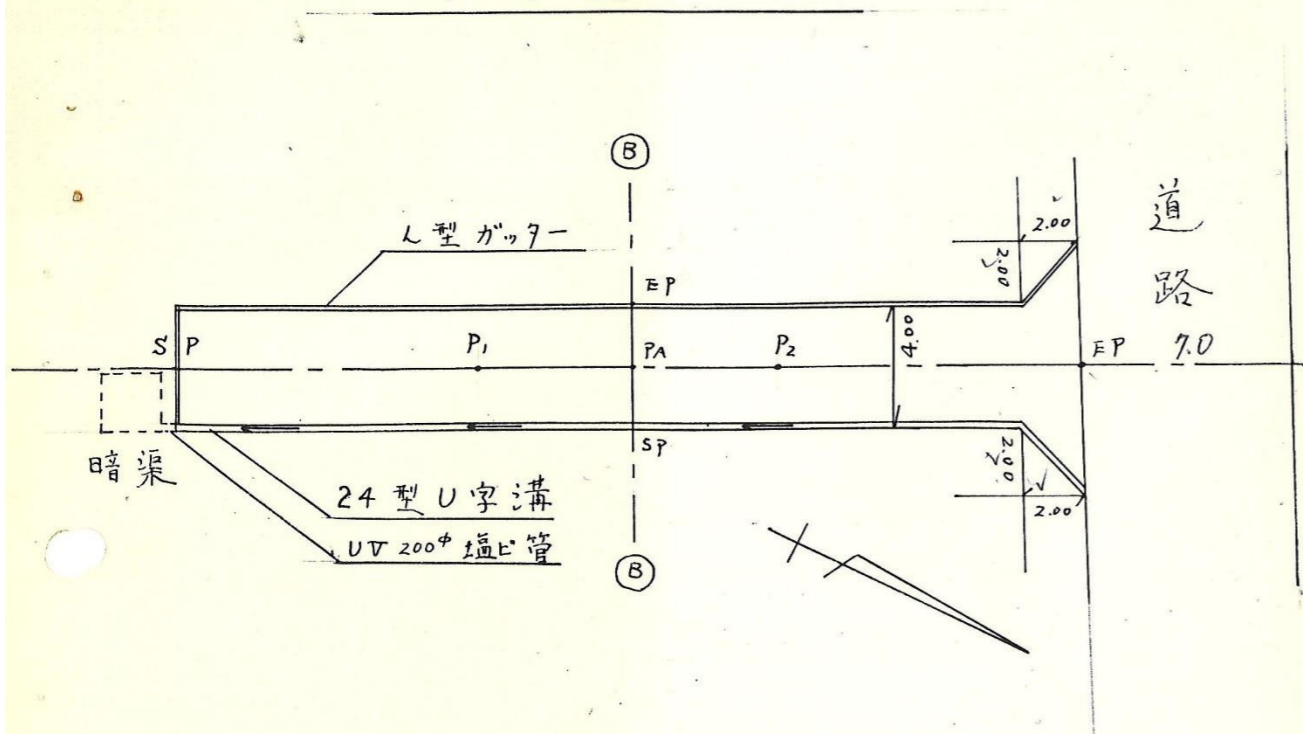
別紙のとおり

(注意)

1. 「指定道路の種類」欄は、建築基準法第 42 条第 1 項第 4 号の規定による指定に係る道路は「4 号道路」、同法第 42 条第 1 項第 5 号の規定による指定に係る道路は「5 号道路」、同法第 42 条第 2 項の規定による指定に係る道路は「2 項道路」、同法第 42 条第 4 項の規定による指定に係る道路は「4 項道路」、同法第 68 条の 7 第 1 項の規定による指定に係る道路は「予定道路」と記載する。
2. 「申請者の氏名」欄は、建築基準法第 42 条第 1 項第 5 号の規定による指定をした場合に記載する。
3. 「水平距離指定の年月日」欄、「水平距離指定に係る道路の部分の位置」欄、「水平距離指定に係る道路の部分の幅員」欄及び「水平距離」は、建築基準法第 42 条第 3 項の規定による水平距離の指定をした場合に記載する。
4. 位置図には、方位、縮尺、指定道路の位置、延長及び幅員並びに水平距離指定に係る道路の部分の位置及び延長並びに水平距離を表示すること。また、必要に応じて関係図面を添付すること。



平面図 1/250



測点	距離	追距	地盤高	測点間高低差	測点間勾配	勾配
SP	0.00 m	0.00 m	0.00 m	0.00 m		0.09 %
P ₁	10.00	10.00	0.026	0.026	0.26 %	
P ₂	10.00	20.00	0.03	0.004	0.04 %	
EP	10.14	30.14	0.03	0.00	0.00 %	

①-② 横断面図 1/100, 1/50

測点	距離	追距	地盤高	測点間高低差	測点間勾配	勾配
SP	0.00 m	0.00 m	0.00 m	0.00 m		2.40 %
PA	2.00	2.00	0.00	0.00	0.00 %	
EP	2.15	4.15	0.10	0.10	4.65 %	

縦断面図 1/250, 1/10

