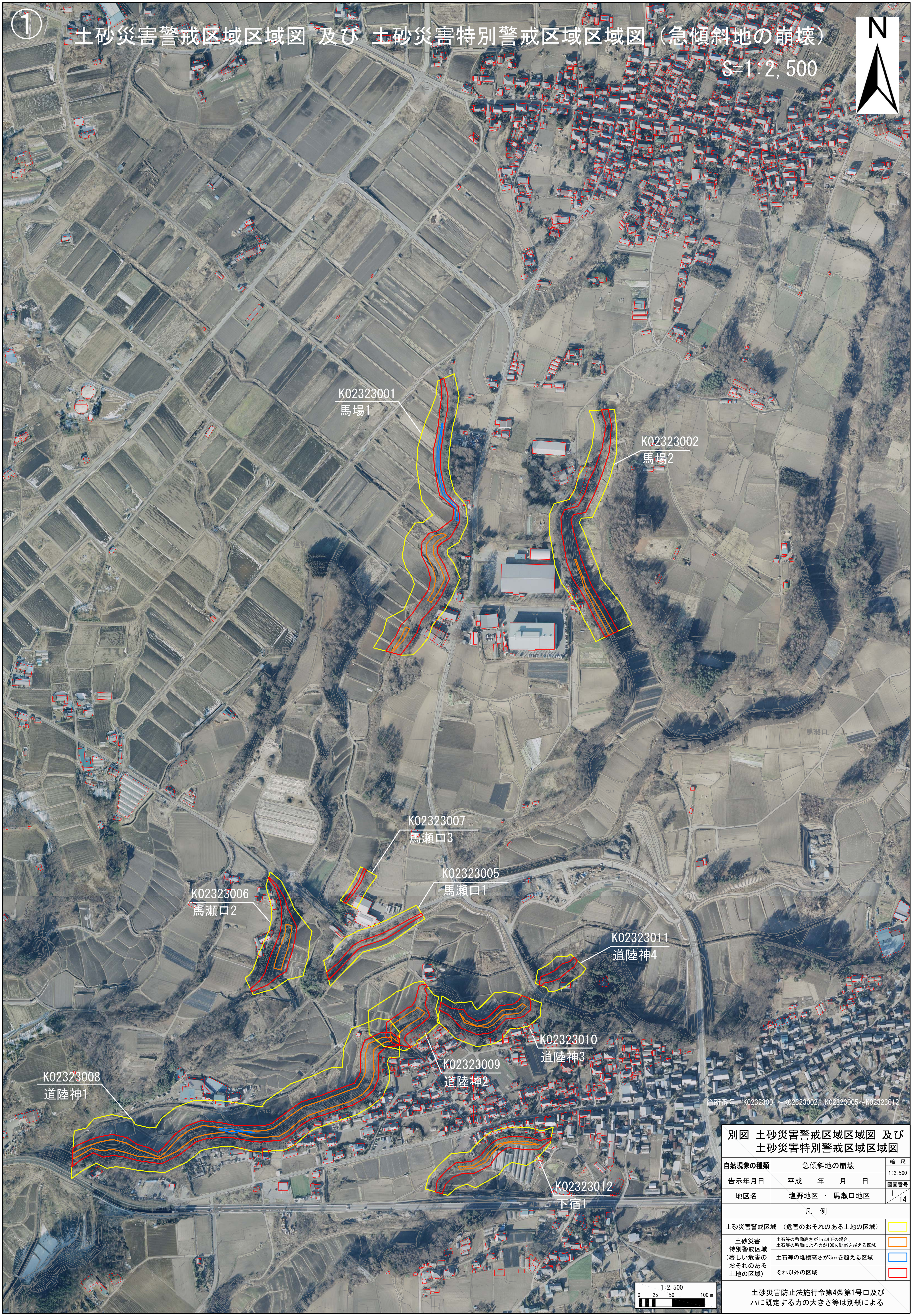


①

土砂災害警戒区域区域図 及び 土砂災害特別警戒区域区域図 (急傾斜地の崩壊)

S=1:2,500



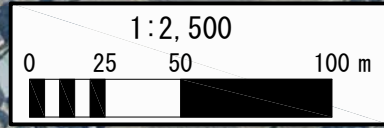
箇所番号 K02323001 ~ K02323002, K02323005 ~ K02323012

別図 土砂災害警戒区域区域図 及び 土砂災害特別警戒区域区域図

自然現象の種類	急傾斜地の崩壊	縮尺
告示年月日	平成 年 月 日	1:2,500
地区名	塩野地区・馬瀬口地区	図面番号
		1/14

凡例

土砂災害警戒区域 (危害のおそれのある土地の区域)		
土砂災害特別警戒区域 (著しい危害のおそれのある土地の区域)	土石等の移動高さが1m以下の場合、土石等の移動による力が100kN/m ² を超える区域	
	土石等の堆積高さが3mを超える区域	
	それ以外の区域	



土砂災害防止法施行令第4条第1号口及び八に既定する力の大きさ等は別紙による

平成13年に撮影した航空写真上に指定区域を示したものである。