

公立・公的医療機関以外の2025年に向けた具体的対応 方針の調査結果について

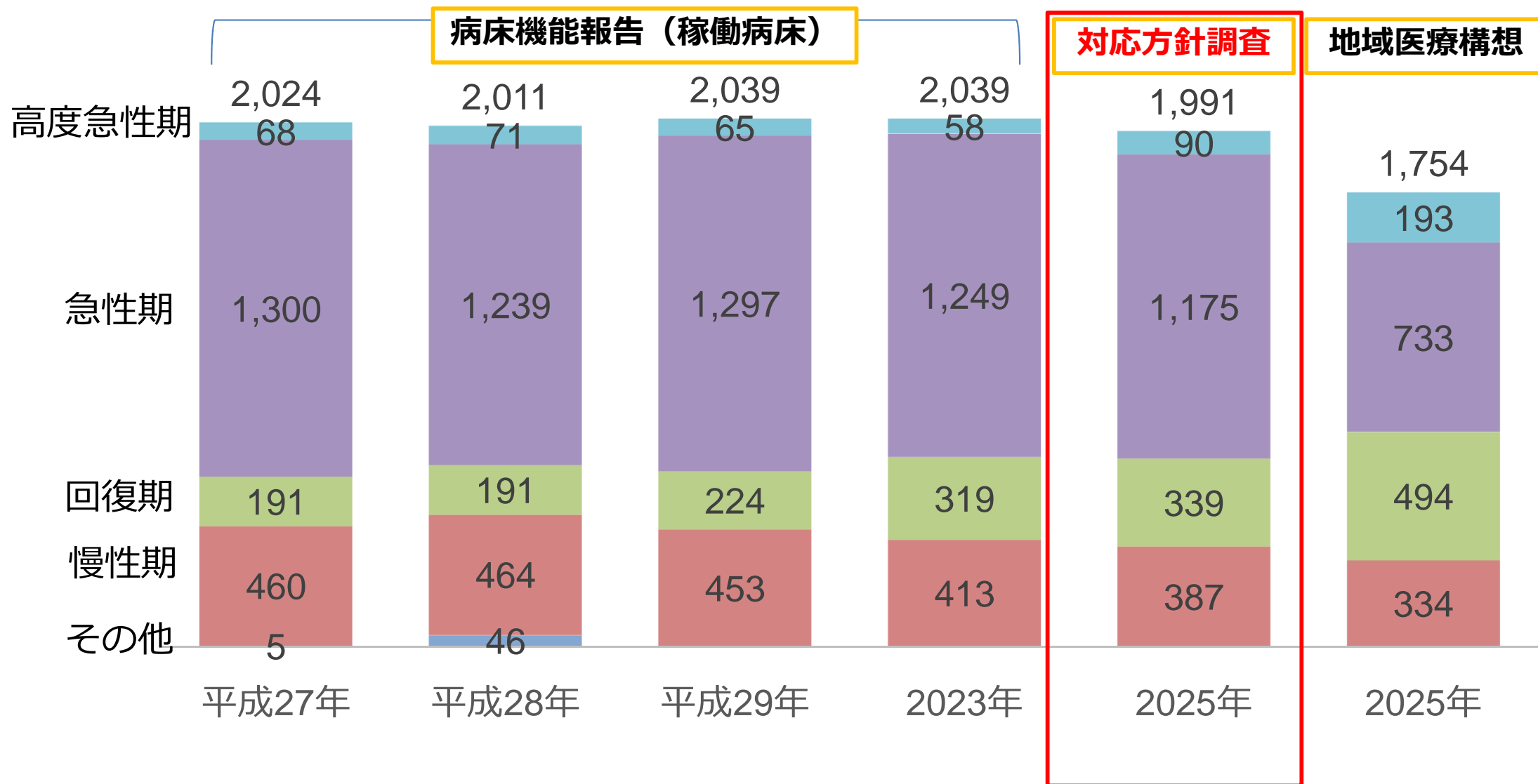
2025年に向けた対応方針調査の概要

- 本県では、民間の医療機関の具体的な対応方針の策定について、地域医療構想調整会議で了承された対応方針に基づき、調査を実施。

調査項目	記入例
病院類型	在宅療養支援病院、救急告示病院 等
入院機能（入院基本料）	急性期一般病入院料 1、療養病棟入院料 1 等
連携・ネットワーク	急性期病院 ○○病院のポストアキュート患者を受け入（年○○○人） 開業医 開業医のかかりつけ患者の急変受入（年○○人） 介護・福祉施設 ○○（特養）へ訪問診療を実施（年○○回）、看取り（年○○人）まで対応
病院が抱える課題	在宅急変時患者の対応を強化したいが、内科医の不足により困難。等
将来（2025年）の姿	（1）入院：病床数 ○○病棟（急性期○○床）、○○病棟（回復期○○床）、介護医療院へ転換○○床 （2）必要となる連携先 ○○病院（循環器ポストアキュート）、特養等（在宅急変時対応） 等 （3）その他 オンライン診療の導入を検討 等
今後の方向性	救急機能の充実 医師の確保、総合確保基金を活用した病床機能転換 等 在宅医療の実施 介護・福祉施設との連携の在り方を検討 等
総合確保基金事業等への要望	自由記載

調査結果について - 病床機能 -

- 2025年に向けた対応方針調査に基づく佐久医療圏の病床機能は、以下のとおり。
- 平成29年度病床機能報告と比較すると、急性期病床からの転換が検討されている。
(医療機関ごとの詳細は、次頁に掲載)



調査結果について - 医療機関詳細 -

○ 医療機関ごとの対応方針は、以下のとおり。複数の医療機関において、病床機能の転換が行われる見込み。

病院名	高度急性期			急性期			回復期			慢性期			計			許可病床数
	A	B	B-A	A	B	B-A	A	B	B-A	A	B	B-A	A	B	B-A	
佐久医療センター	58	70	12	372	376	4	0	0	0	0	0	0	430	446	16	446
こもろ医療センター	7	20	13	224	183	-41	36	31	-5	0	0	0	267	234	-33	246
国保浅間総合病院	0	0	0	237	183	-54	0	55	55	40	40	0	277	278	1	318
佐久総合病院	0	0	0	126	126	0	80	80	0	0	0	0	206	206	0	239
国民健康保険軽井沢病院	0	0	0	53	53	0	21	21	0	24	24	0	98	98	0	103
佐久総合病院小海分院	0	0	0	50	42	-8	0	8	8	49	49	0	99	99	0	99
町立千曲病院	0	0	0	52	52	0	0	0	0	45	45	0	97	97	0	97
川西赤十字病院	0	0	0	43	26	-17	0	21	21	41	37	-4	84	84	0	84
くろさわ病院	0	0	0	43	37	-6	0	46	46	40	0	-40	83	83	0	83
金澤病院	0	0	0	41	41	0	0	0	0	41	29	-12	82	70	-12	82
御代田中央記念病院	0	0	0	50	50	0	20	10	-10	42	42	0	112	102	-10	158
雨宮病院	0	0	0	0	0	0	54	54	0	0	0	0	54	54	0	54
小諸病院	0	0	0	0	0	0	0	0	0	42	42	0	42	42	0	78
小諸高原病院	0	0	0	0	0	0	0	0	0	70	60	-10	70	60	-10	80
病院計	65	90	25	1,291	1,169	-122	211	326	115	434	368	-66	2,001	1,953	-48	2,167

有床診療所名	高度急性期			急性期			回復期			慢性期			計			許可病床数
	A	B	B-A	A	B	B-A	A	B	B-A	A	B	B-A	A	B	B-A	
中澤眼科クリニック	0	0	0	6	0	0	0	0	0	0	0	0	6	0	0	6
花岡レディースクリニック	0	0	0	0	0	0	13	0	0	0	0	0	13	0	0	14
柳橋脳神経外科	0	0	0	0	0	0	0	0	0	19	0	0	19	0	0	19
博愛こばやし眼科	未報告														3	
有床診療所計	0	0	0	6	6	0	13	13	0	19	19	0	38	38	0	42

総計	65	90	25	1,297	1,175	-122	224	339	115	453	387	-66	2,039	1,991	-48	2,209
----	----	----	----	-------	-------	------	-----	-----	-----	-----	-----	-----	-------	-------	-----	-------

病床数の必要量（参考値）との差	B	C	B-C	B	C	B-C	B	C	B-C	B	C	B-C	B	C	B-C	許可-C
		90	193	-103	1,175	733	442	339	494	-155	387	334	53	1,991	1,754	237

注1 A:平成29年度病床機能報告結果(稼働病床数) B:2025年に向けた対応方針調査結果(公立・公的プラン、対応方針調査) C:2025年度の病床数必要量の推計値

注2 有床診療所は今回の調査対象外のため、個々の有床診療所のB欄は空欄とし、合計数は便宜的にA欄と同様としている。

注3 許可病床数は平成30年10月時点の一般・療養許可病床の合計数)

調査結果について - ネットワーク -

【連携・ネットワークの状況】 ※調査票にご記載をいただいたもの。

○ 佐久医療圏の医療機関ごとの連携状況は以下のとおり。

急性期	医療機関施設名	開業医
当院で対応できない患者の依頼。ポストアキュート患者の受け入れ。	医療法人雨宮病院	開業医の掛かり付け患者の急変受け入れ。
佐久医療センター・浅間総合病院・佐久総合病院入院紹介（年48件）・外来紹介（年149件）	医療法人恵仁会 くろさわ病院	開業医からの入院紹介（年86件）外来紹介（年375件）・開業医から検査依頼（年1,439件）
佐久医療センター、浅間総合病院のポストアキュート患者受入（年 34 人）	医療法人三世会金澤病院	開業医のかかりつけ患者の急変受入（年 46 人）
ポストアキュート患者、および悪性疾患の緩和医療（終末期医療）を受入	医療法人山月会小諸病院	開業医の通院患者の肺炎等の受入
ポストアキュート患者を受入 佐久医療センターより（年17人）、佐久総合病院より（年2人）、浅間南麓こもろ医療センターより（年2人）	医療法人社団 御代田中央記念病院	開業医のかかりつけ患者の急変受入

医療機関施設名	介護・福祉施設
医療法人雨宮病院	特養の訪問診療、看取り。
医療法人恵仁会 くろさわ病院	訪問診療（年間323件）、看取り（年間4件）、特養往診（週1回）
医療法人三世会金澤病院	佐久福寿園(特養)、シルバーランドみつい(特養)へ訪問診療(年 18 人)
医療法人山月会小諸病院	在宅介護の困難例の受入および介護施設への橋渡し
医療法人社団 御代田中央記念病院	菊の園（特養）へ訪問診療を実施（年101回）、豊昇園へ訪問診療を実施（年101回）

調査結果について - 課題 -

【抱える課題】 ※調査票にご記載をいただいたもの。

○ 佐久医療圏における医療機関ごとの課題は以下のとおり。

医療機関施設名	人的資源	在宅医療	役割
雨宮病院	看護師、薬剤師、医師の不足 (構想区域内の高齢化による 高齢者外傷の増加があり、病 床利用率の増加が考えられる が、人手不足により病床利用 率が保てなくなる可能性あ り)		
くろさわ病院			
金澤病院		かかりつけ患者の在宅急変時 の対応の強化をしたい	
小諸病院	医師、看護師、スタッフ等の 人材確保		地域連携の更なる推進
御代田中央記念病院	常勤医の高齢化による医師 不足		

調査結果について - 今後の方向性 -

【今後の取組】 ※調査票にご記載をいただいたもの。

- 佐久医療圏における医療機関ごとの今後の方向性は以下のとおり。

医療機関施設名	救急機能の充実	在宅医療の実施
雨宮病院	医療スタッフの確保、医療機器の充実、早い対応	訪問診療を増やし、在宅への復帰を促す
くろさわ病院	内科・整形外科・形成外科の診療科の継続、夜間休日でも対応できる看護師の配置の継続	遠隔診療の導入、訪問看護ステーションの連携等
金澤病院	病床機能転換、病院機能の改修	訪問看護、介護・福祉施設との連携
小諸病院	現在の機能維持	在宅診療の推進
御代田中央記念病院	協議中	協議中

(参考) 佐久医療圏の入院機能 (診療報酬改定等を反映したもの)

1 診療報酬改定後の佐久医療圏の入院機能 (出典:「施設基準の届出状況」関東信越厚生局長野事務所 平成30年10月1日現在等を基に県で集計)

	佐久医療センター	こもろ医療センター	浅間総合病院	佐久総合病院	町立千曲病院	川西赤十字病院	佐久総合病院小海分院	くろさわ病院	御代田中央記念病院	金澤病院	軽井沢病院	雨宮病院	小諸病院	小諸高原病院	計
	厚生連	厚生連	市町村	厚生連	市町村	日赤	厚生連	医療法人	医療法人	医療法人	市町村	医療法人	医療法人	NHO	
救命救急センター	◇														-
地域医療支援病院	◇														-
救命救急入院料 1	15														15
救命救急入院料 4	5														5
特定集中治療室管理料 4	10														10
新生児特定集中治療室管理料 2	6														6
新生児治療回復室入院医療管理料	6														6
ハイケアユニット入院医療管理料 1	16	12													28
病院群輪番制		◇	◇	◇				◇							-
救急告示病院	●	●	●	●	●	●	●	●	●	●	●	●	●	●	-
急性期一般入院料 1	376	215	183												774
急性期一般入院料 4				126	52	51	42	37							308
急性期一般入院料 5									60	41					101
急性期一般入院料 6											53				53
小児入院医療管理料 4 (病室単位)	15														15
地域一般入院料 1												54			54
地域包括ケア病棟入院料 1								46							46
地域包括ケア入院医療管理料 1 (病床単位)					21	25				29		50			125
地域包括ケア病棟入院料 2		31	55	40											126
地域包括ケア入院医療管理料 2 (病床単位)							8		10						18
回復期リハビリテーション病棟入院料 1				40											40
回復期リハビリテーション病棟入院料 3											20				20
入院料 1 (療養病床)						33									33
入院料 2 (療養病床)					45		49			29	24		42		189
障害者施設等入院基本料 10対1入院基本料														80	80
介護療養病床			40						42	12			10		104
在宅療養支援病院					●		●	●							-
在宅療養後方支援病院			●												-
計	449	258	278	206	97	84	91	83	102	82	97	54	52	80	2013

高度急性期

急性期

回復期

慢性期

2 平成29年度病床機能報告における稼働病床数と病床機能の区分

高度急性期	58	7													65
急性期	372	224	237	126	52	43	50	43	50	41	53				1291
回復期		36		80					20		21	54			211
慢性期			40		45	41	49	40	42	41	24		42	70	434
計	430	267	277	206	97	84	99	83	112	82	98	54	42	70	2001

急性期病棟で提供する医療内容について

急性期病棟で提供する医療内容

○ 平成29年度病床機能報告において、急性期と報告した病棟で提供する医療内容

急性期病棟29病棟（許可：1,385床、稼働：1,291床）

【算定する入院基本料】

入院基本料	主な施設基準	病棟数	許可病床	稼働病床
一般病棟 7対1 入院基本料	看護配置：7対1 平均在院日数：18日 看護必要度：2割5分 在宅復帰率：80	19	884	833
一般病棟 10対1 入院基本料	看護配置：10対1 平均在院日数：21日	10	501	458
計		29	1,385	1,291

※ 7対1病棟のうち、2病棟で小児入院医療管理料4を算定（病床数：30床）

10対1病棟のうち、5病棟で地域包括ケア入院医療管理料1を算定（病床数：61床）

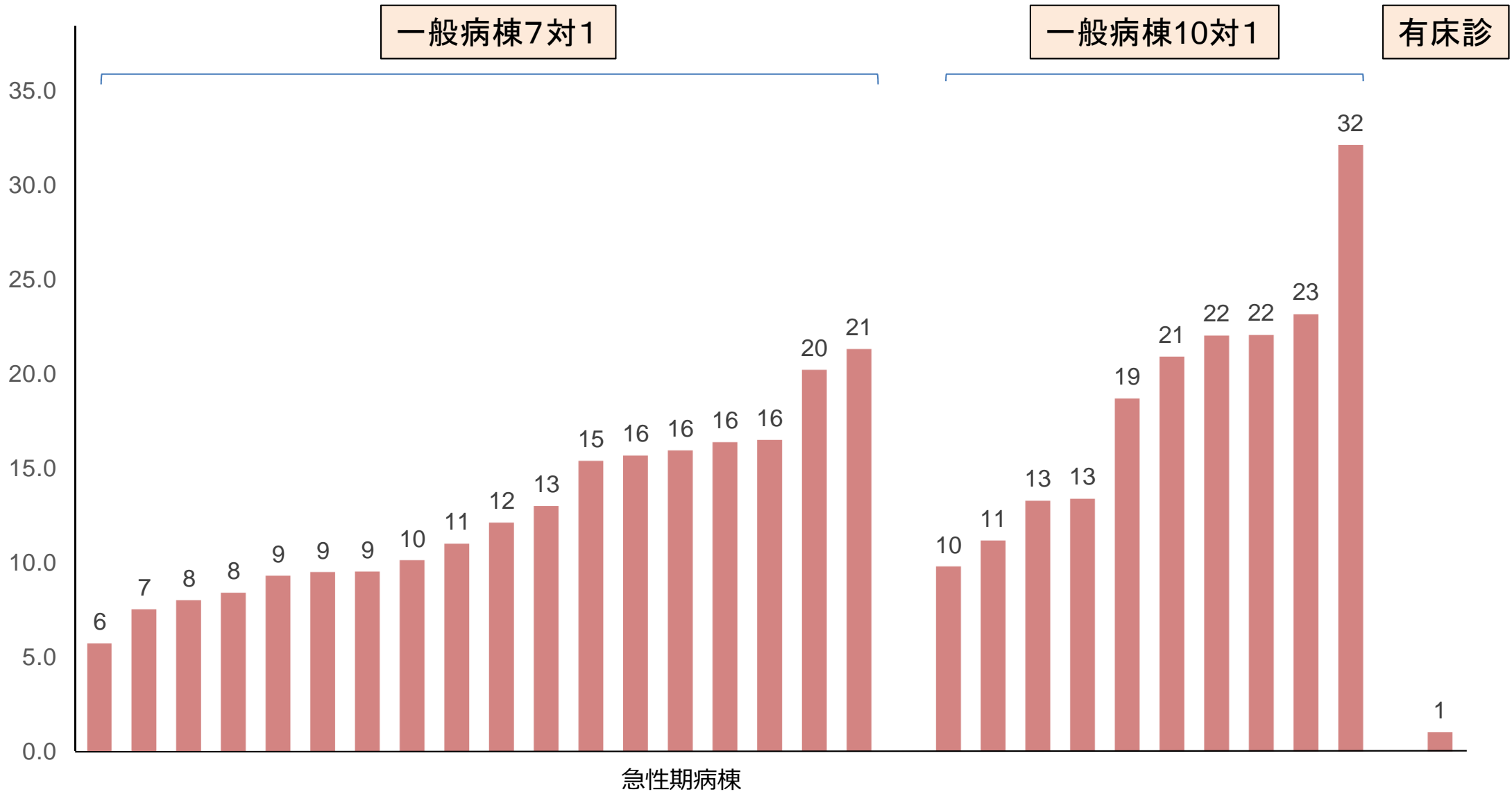
急性期有床診療所1所（許可：6床、稼働：6床）

急性期病棟で提供する医療内容

○ 平成29年度病床機能報告において、急性期と報告した病棟で提供する医療内容

【急性期病棟の平均在院日数（年間・基本料ごと）】 ※平均在院日数：延べ入院患者/（（新規入院+退棟）/2）

（単位：日）

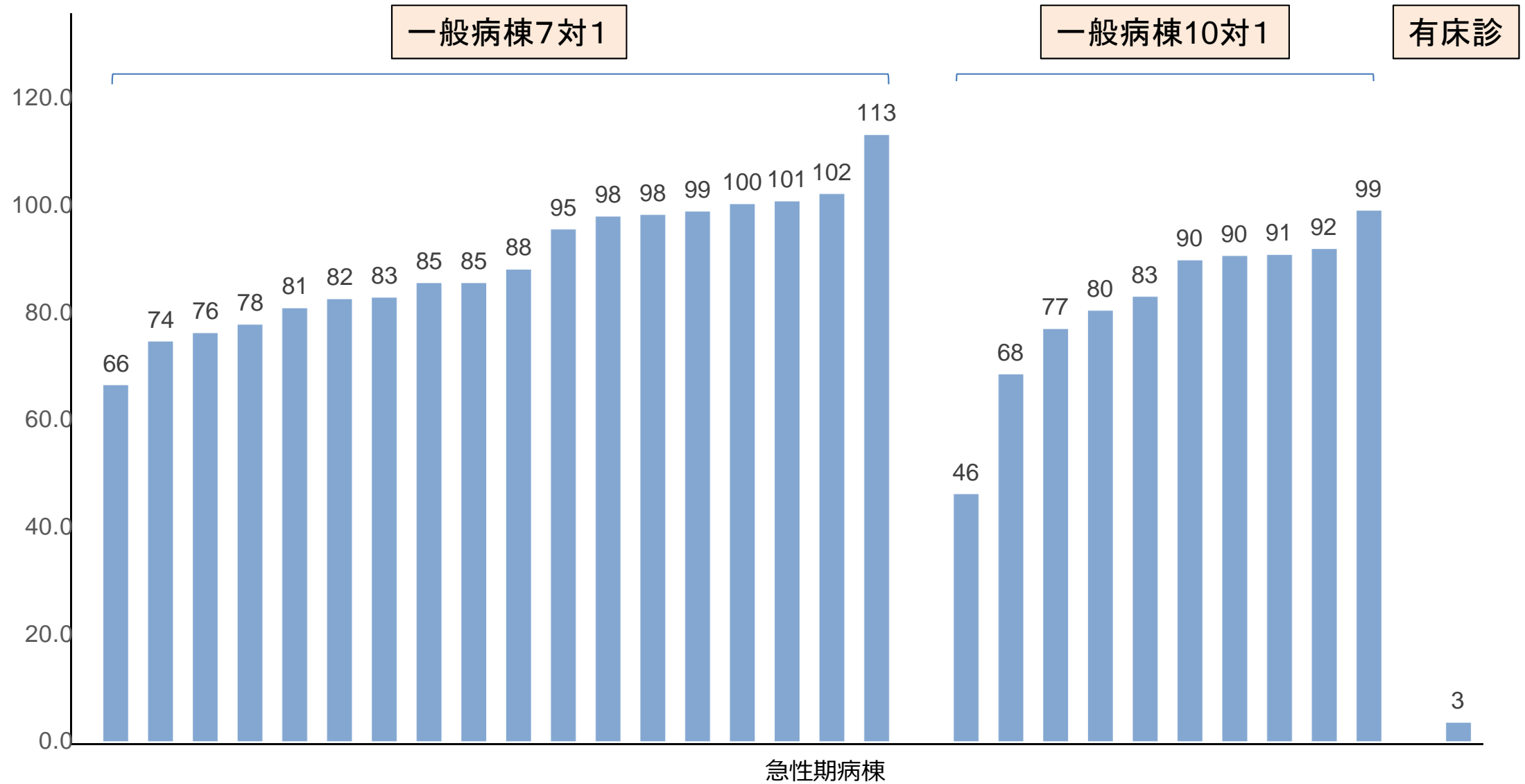


急性期病棟で提供する医療内容

○ 平成29年度病床機能報告において、急性期と報告した病棟で提供する医療内容

【急性期病棟の病床利用率（年間・基本料等ごと）】 ※病床利用率：延べ入院患者/年間稼働日数/許可病床

（単位：％）

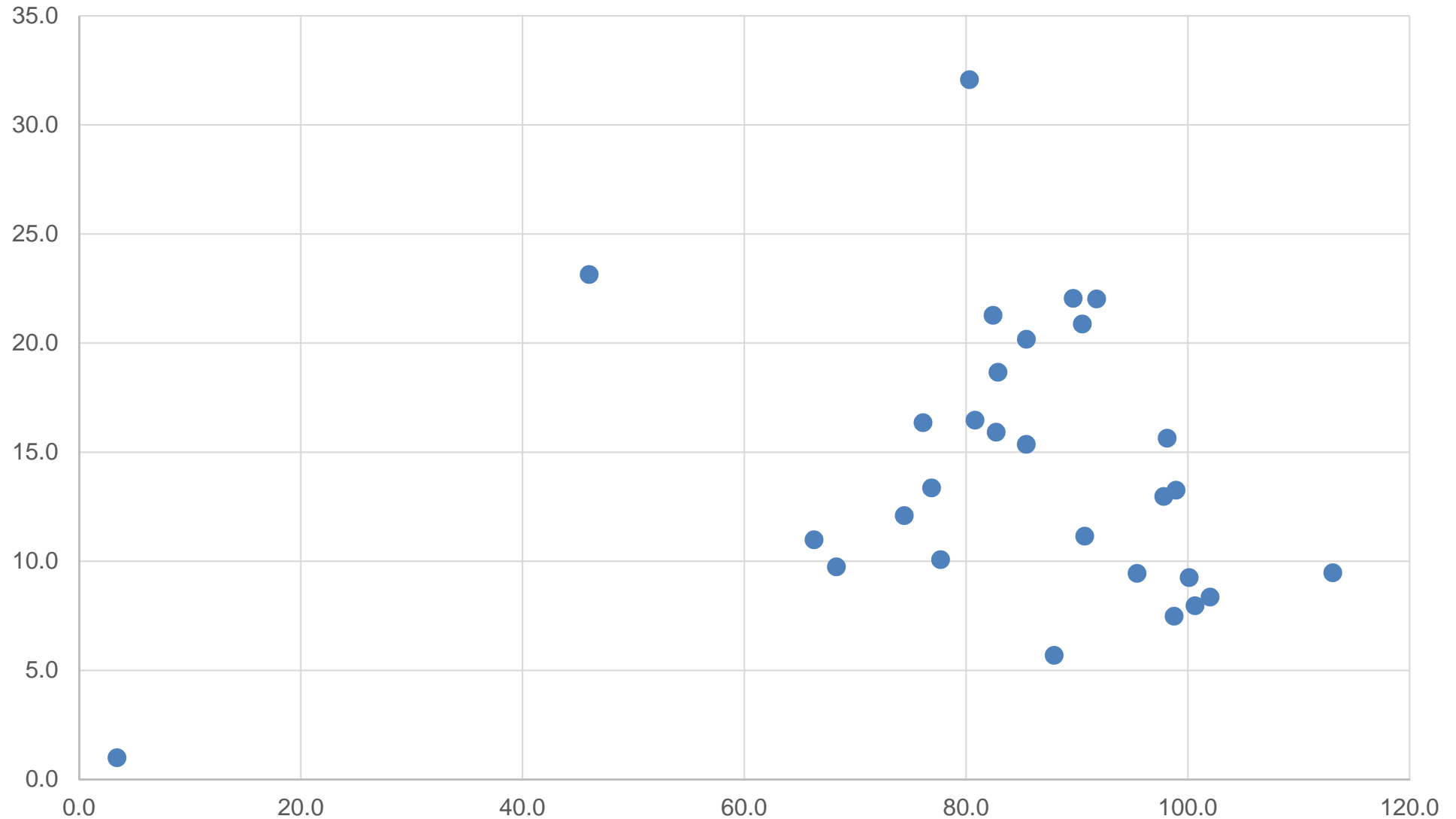


急性期病棟

急性期病棟で提供する医療内容

○ 平成29年度病床機能報告において、急性期と報告した病棟で提供する医療内容

【急性期病棟の平均在院日数×病床利用率】

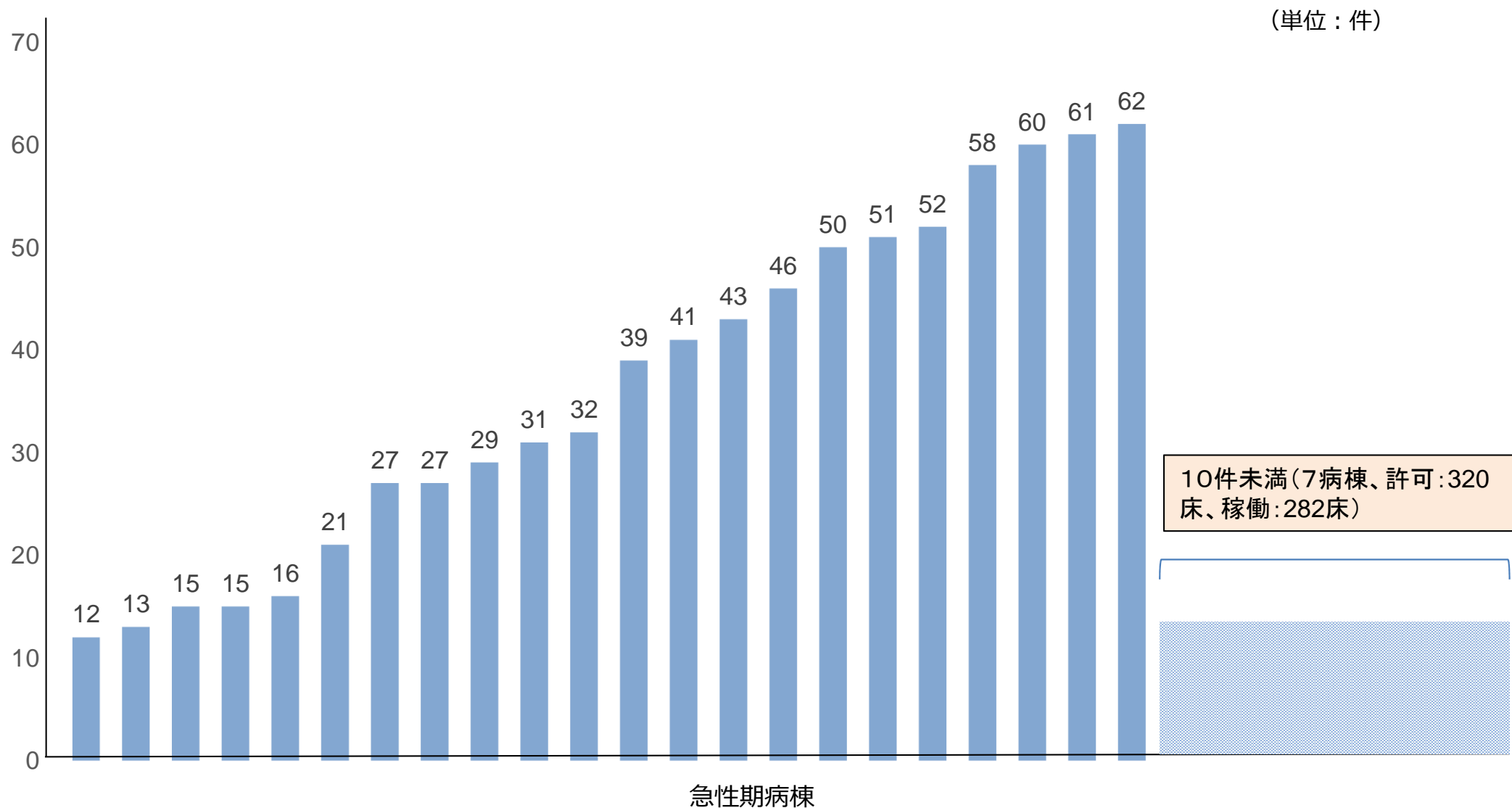


平均在院日数

病床利用率(許可)

急性期病棟で提供する医療内容

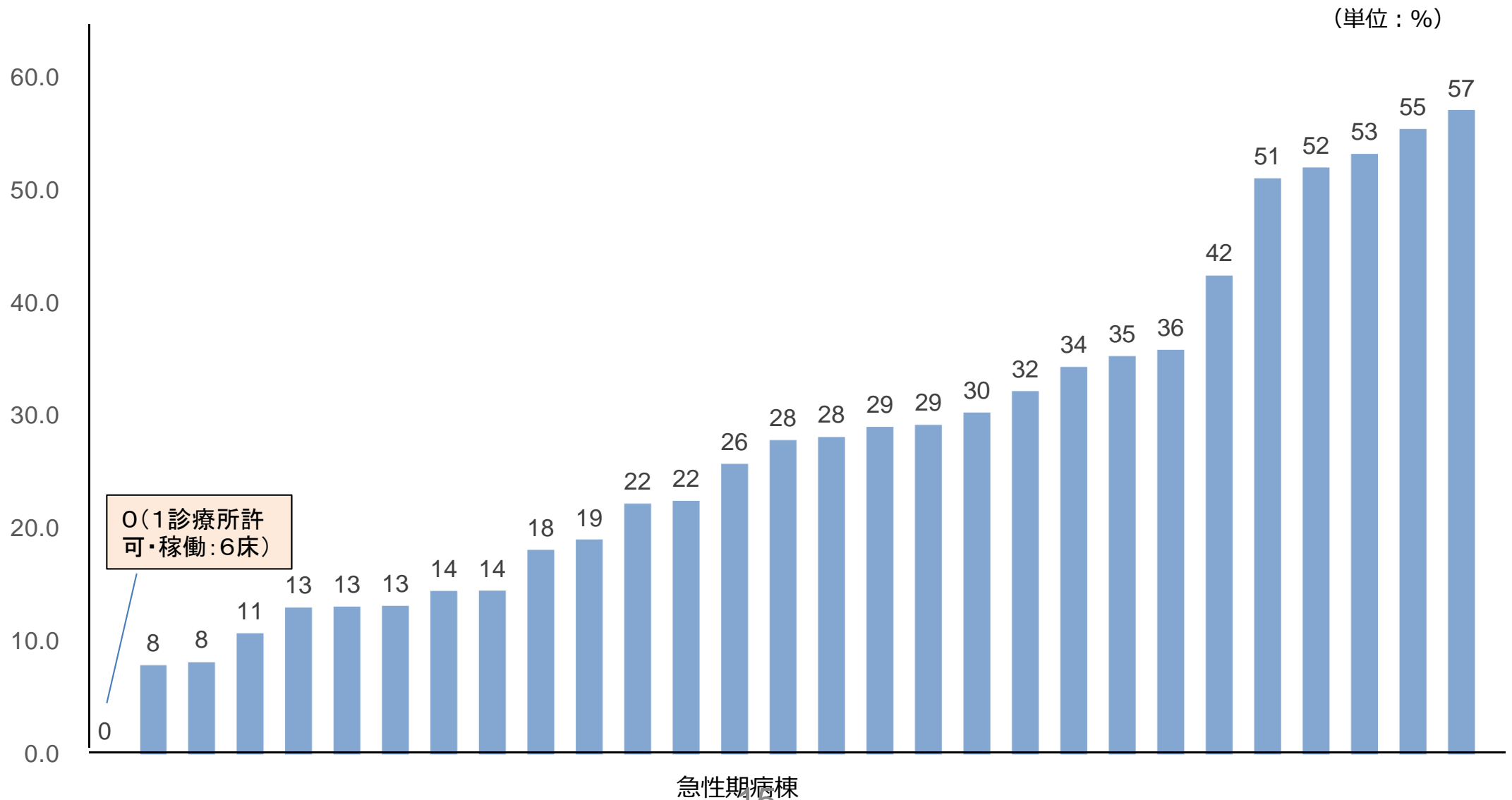
- 平成29年度病床機能報告において、急性期と報告した病棟で提供する医療内容
【急性期病棟の手術件数（レセプト件数/1か月）】



急性期病棟で提供する医療内容

○ 平成29年度病床機能報告において、急性期と報告した病棟で提供する医療内容

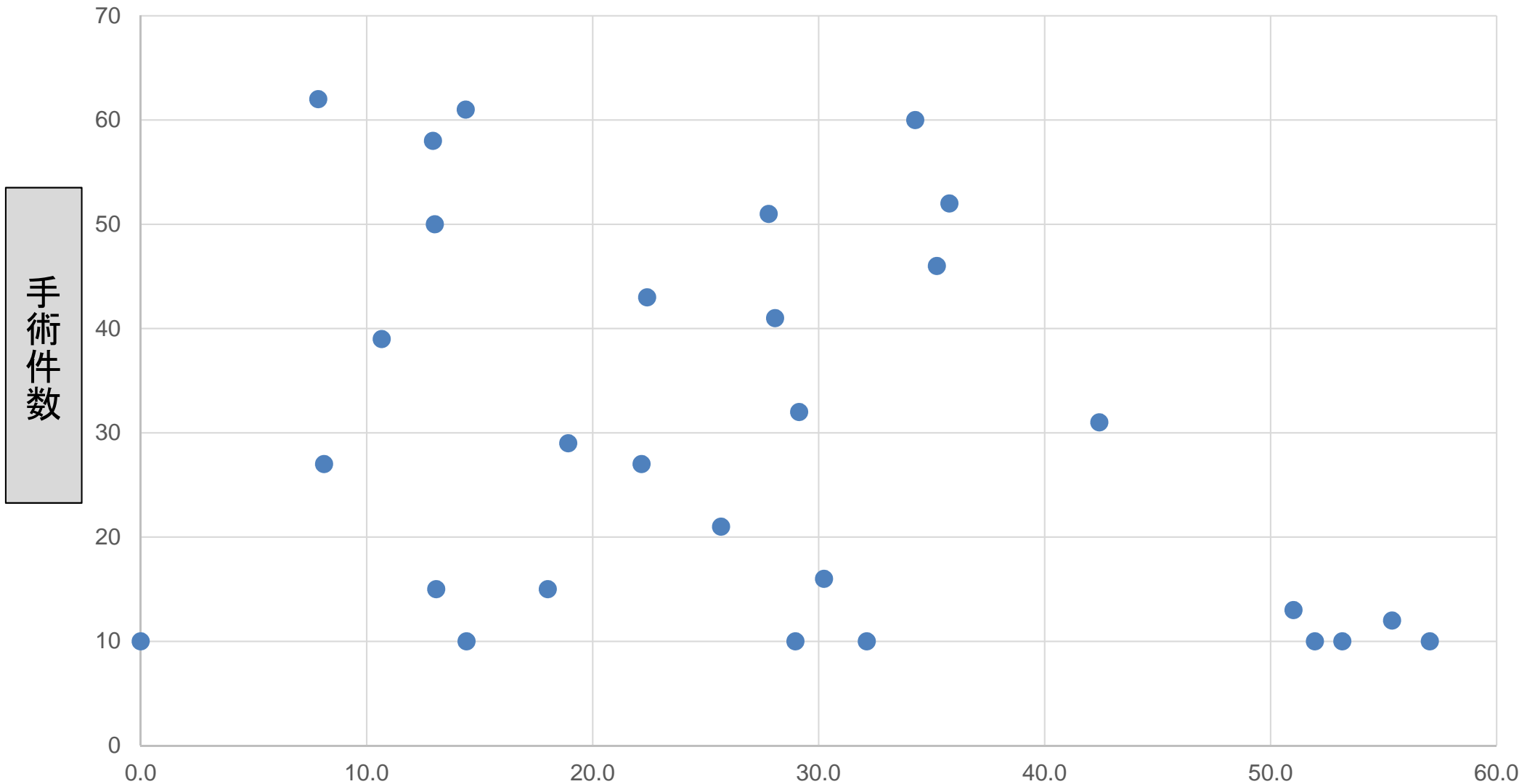
【急性期病棟の救急患者受入率（救急医療入院/新規入院患者・年間）】



急性期病棟で提供する医療内容

○ 平成29年度病床機能報告において、急性期と報告した病棟で提供する医療内容

【急性期病棟の手術件数×救急医療入院率】



救急医療入院率

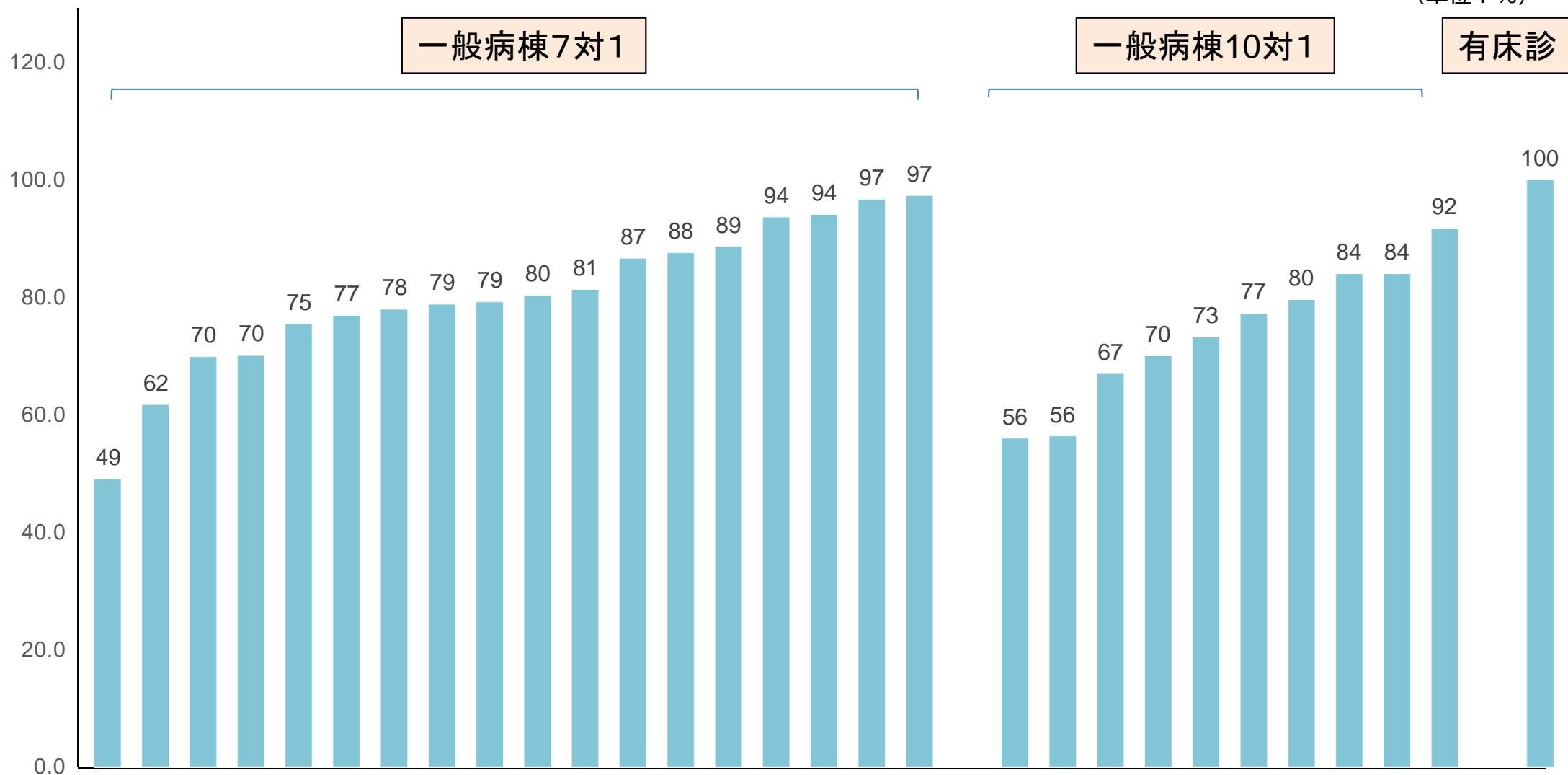
※手術件数が10件未満のものは便宜的に10件としてグラフを作成

急性期病棟で提供する医療内容

○ 平成29年度病床機能報告において、急性期と報告した病棟で提供する医療内容

【急性期病棟の在宅復帰率（一か月・基本料等ごと）】 ※在宅復帰率：（家庭+介護施設等）/退棟患者

（単位：％）



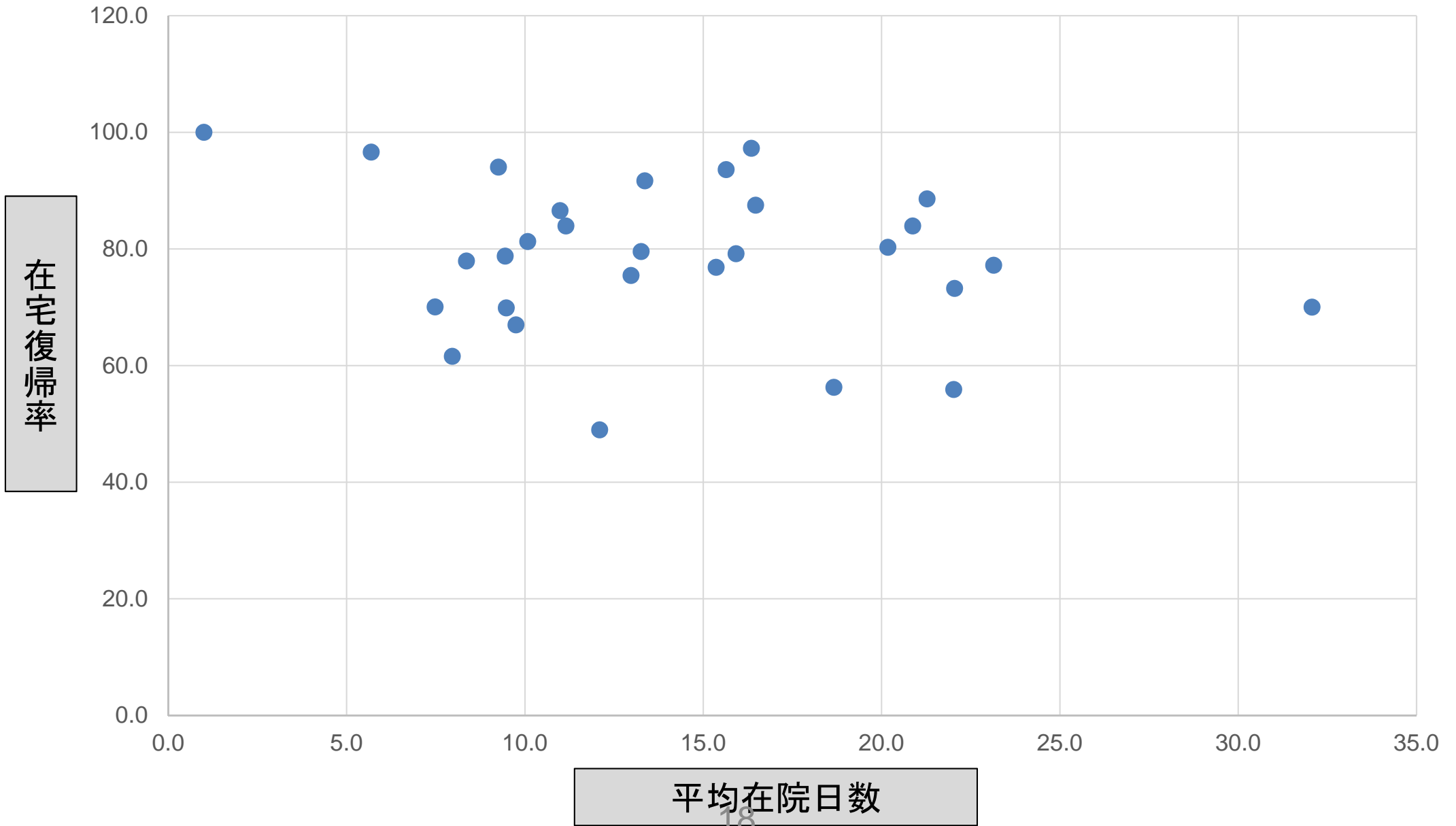
急性期病棟

17

急性期病棟で提供する医療内容

○ 平成29年度病床機能報告において、急性期と報告した病棟で提供する医療内容

【急性期病棟の在宅復帰率×平均在院日数】



急性期病棟で提供する医療内容

○ 平成29年度病床機能報告において、急性期と報告した病棟で提供する医療内容【急性期病棟の入退棟経路】

入院基本料等		平均在院日数	救急医療入院率	在宅復帰率	入棟（院）経路（％）					退棟（院）経路（％）				
病棟	病室				転棟	家庭	転院	介護施設等	出生・その他	転棟	家庭	転院	介護施設等	死亡退院・その他
7対1	-	5.7	22.2%	96.6%	1.7%	72.7%	0.0%	0.0%	25.6%	1.7%	96.6%	1.7%	0.0%	0.0%
7対1	-	7.5	12.9%	70.1%	23.8%	73.5%	1.6%	1.1%	0.0%	22.5%	69.5%	6.4%	0.5%	1.1%
7対1	-	8.0	7.9%	61.6%	33.0%	63.2%	3.8%	0.0%	0.0%	20.9%	61.0%	17.5%	0.6%	0.0%
7対1	-	8.4	14.4%	77.9%	28.7%	68.9%	1.8%	0.6%	0.0%	16.0%	74.2%	5.5%	3.7%	0.6%
7対1	小児入管4	9.3	28.1%	94.0%	8.4%	90.8%	0.8%	0.0%	0.0%	5.1%	94.0%	0.9%	0.0%	0.0%
7対1	小児入管4	9.4	29.1%	78.8%	26.2%	70.5%	2.7%	0.7%	0.0%	5.5%	77.4%	13.7%	1.4%	2.1%
7対1	-	9.5	13.1%	69.9%	44.0%	51.8%	1.8%	2.4%	0.0%	22.9%	67.5%	5.4%	2.4%	1.8%
7対1	-	10.1	27.8%	81.3%	4.8%	88.5%	1.0%	5.8%	0.0%	11.6%	77.7%	2.7%	3.6%	4.5%
7対1	-	11.0	30.2%	86.6%	1.6%	83.6%	3.3%	8.2%	3.3%	4.5%	83.6%	1.5%	3.0%	7.5%
7対1	-	12.1	34.3%	49.0%	5.3%	85.1%	2.1%	7.4%	0.0%	46.9%	42.7%	4.2%	6.3%	0.0%
7対1	-	13.0	18.0%	75.4%	13.8%	83.5%	0.9%	1.8%	0.0%	6.1%	75.4%	7.9%	0.0%	10.5%
7対1	-	15.4	57.0%	76.8%	6.3%	81.1%	2.1%	10.5%	0.0%	8.4%	65.3%	7.4%	11.6%	7.4%
7対1	-	15.6	8.1%	93.6%	7.9%	89.5%	2.6%	0.0%	0.0%	1.3%	93.6%	2.6%	0.0%	2.6%
7対1	-	15.9	42.4%	79.2%	26.6%	70.9%	0.0%	2.5%	0.0%	13.9%	75.0%	0.0%	4.2%	6.9%
7対1	-	16.4	13.0%	97.2%	47.2%	52.8%	0.0%	0.0%	0.0%	0.0%	92.7%	1.8%	4.6%	0.9%
7対1	-	16.5	51.0%	87.5%	32.0%	50.0%	2.0%	10.0%	6.0%	0.0%	70.8%	4.2%	16.7%	8.3%
7対1	-	20.2	55.4%	80.3%	9.0%	67.9%	3.8%	10.3%	9.0%	5.3%	64.5%	5.3%	15.8%	9.2%
7対1	-	21.3	10.7%	88.6%	5.1%	88.1%	0.0%	6.8%	0.0%	8.6%	85.7%	2.9%	2.9%	0.0%
10対1	-	9.7	22.4%	67.0%	2.5%	90.0%	5.0%	2.5%	0.0%	23.2%	64.3%	5.4%	2.7%	4.5%
10対1	-	11.1	35.8%	83.9%	0.0%	91.3%	5.2%	3.5%	0.0%	6.3%	81.3%	3.6%	2.7%	6.3%
10対1	-	13.3	35.2%	79.5%	0.0%	87.2%	7.0%	5.8%	0.0%	11.4%	78.4%	2.3%	1.1%	6.8%
10対1	地域ケア1	13.4	18.9%	91.7%	0.0%	85.3%	4.2%	10.5%	0.0%	4.2%	80.2%	0.0%	11.5%	4.2%
10対1	地域ケア1	18.7	25.7%	56.3%	0.0%	75.4%	6.2%	18.5%	0.0%	21.9%	51.6%	17.2%	4.7%	4.7%
10対1	-	20.9	53.2%	83.9%	0.0%	78.0%	8.5%	13.6%	0.0%	10.7%	75.0%	3.6%	8.9%	1.8%
10対1	地域ケア1	22.0	52.0%	55.9%	1.8%	75.4%	10.5%	12.3%	0.0%	32.4%	45.6%	4.4%	10.3%	7.4%
10対1	地域ケア1	22.0	32.1%	73.2%	2.0%	88.2%	2.0%	7.8%	0.0%	8.9%	58.9%	5.4%	14.3%	12.5%
10対1	-	23.1	14.4%	77.2%	0.0%	65.5%	7.3%	27.3%	0.0%	10.5%	50.9%	3.5%	26.3%	8.8%
10対1	地域ケア1	32.1	29.0%	70.0%	0.0%	60.0%	40.0%	0.0%	0.0%	13.3%	60.0%	6.7%	10.0%	10.0%
有床診		1.0	0.0%	100.0%	-	100.0%	0.0%	0.0%	0.0%	-	100.0%	0.0%	0.0%	0.0%

急性期病棟で提供する医療内容

○ 平成29年度病床機能報告において、急性期と報告した病棟で提供する医療内容

【急性期病棟の重症度、医療・看護必要度（一か月）】 ※7対1・10対1病棟、28病棟の状況（非稼働除く）

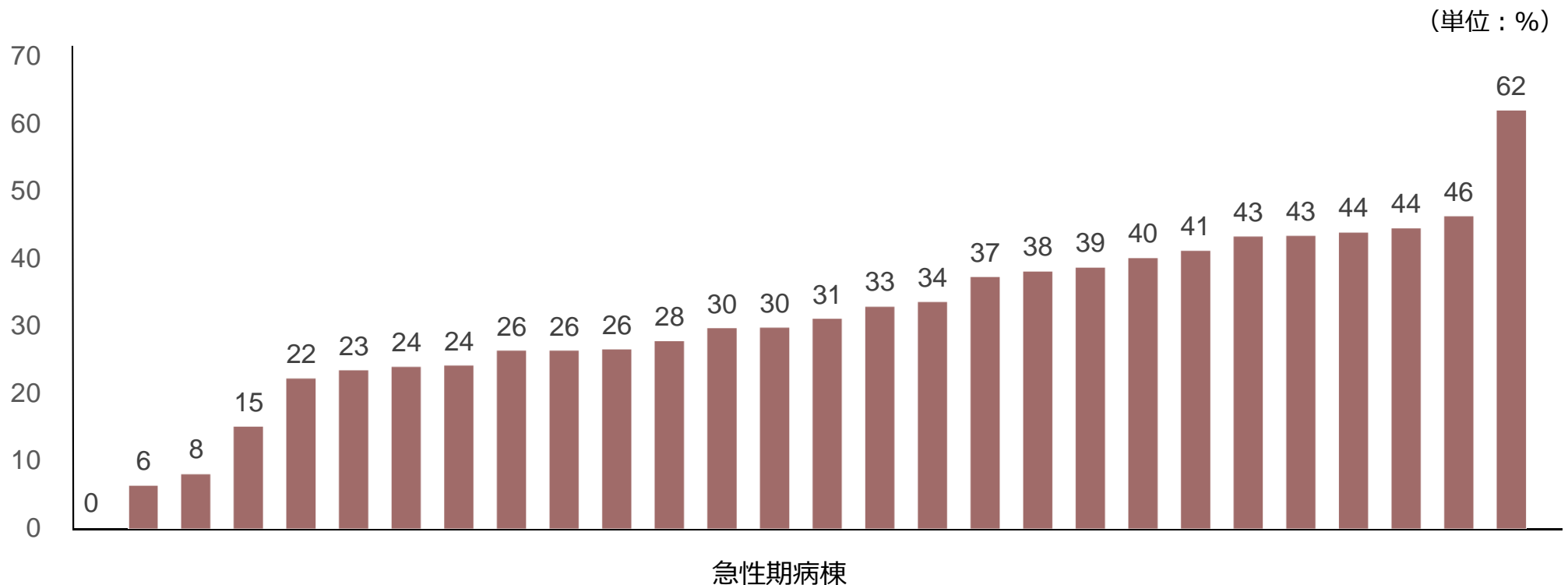
○ A ≥ 2点かつB ≥ 3点、A ≥ 3点又はC ≥ 1点の割合

(重症度、医療・看護必要度)

A モニタリング・処置：褥瘡処置、呼吸ケア、救急搬送後の入院等

B 患者の状況等：寝返り、食事摂取等の介助、危険行動の有無等

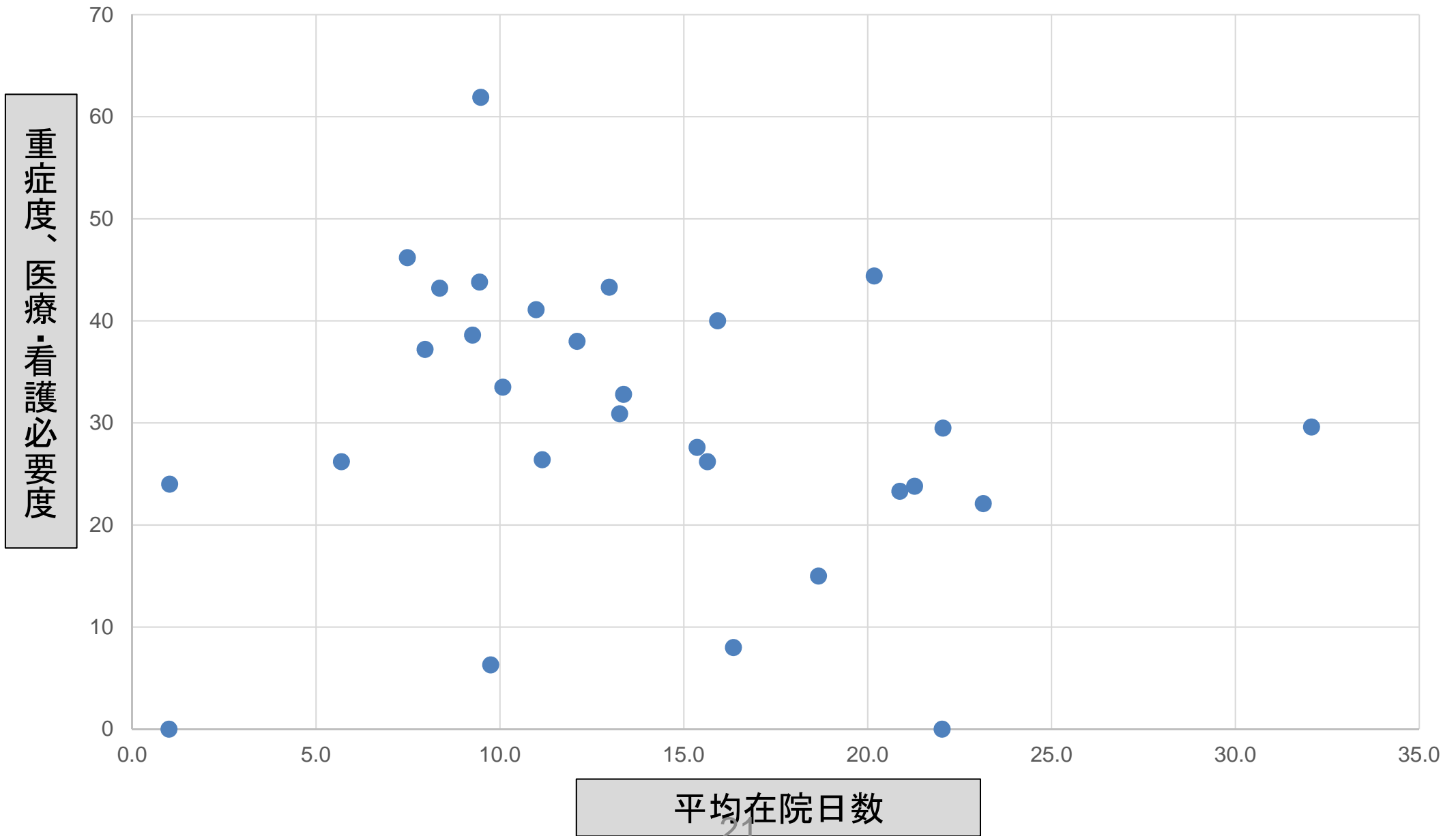
C 手術等の医学的状況等：各部位の外科手術、全身麻酔・脊椎麻酔手術、経皮的血管内治療等



急性期病棟で提供する医療内容

○ 平成29年度病床機能報告において、急性期と報告した病棟で提供する医療内容

【急性期病棟の重症度、医療・看護必要度×平均在院日数】



急性期病棟で提供する医療内容

○ 平成29年度病床機能報告において、急性期と報告した病棟で提供する医療内容

【急性期病棟の医療内容の状況】

項目	最大値	最小値	備考
平均在院日数	32日	1日	測定期間：年間（28.7~29.6） 算出方法：延べ入院患者/（新規入院+退棟）/2）
病床利用率	113%	3%	測定期間：年間（28.7~29.6） 算出方法：延べ入院患者/365/許可病床数
手術件数	62件	10未満	測定期間：一か月（29.6）
救急患者入院率	57%	0%	測定期間：年間（28.7~29.6） 算出方法：救急医療入院患者/新規入院患者
在宅復帰率	100%	49%	測定期間：一か月（29.6） 算出方法：（自宅+介護施設+老人ホーム等）/退棟患者
急性期病棟の重症度、医療・看護必要度の割合	62%	0%	測定期間：一か月（29.6） 算出方法：A ≥ 2点かつB ≥ 3点、A ≥ 3点又はC ≥ 1点の割合

急性期病棟で提供する医療内容

○ 平成29年度病床機能報告において、急性期と報告した病棟で提供する医療内容
 【急性期病棟で提供する医療内容1（各グラフのバックデータ）】

医療機関名	許可病床	稼働病床	医療機能		入院基本料等			診療科			手術件数	平均在院日数	病床利用率(許可)	病床利用率(稼働)	在宅復帰率	救急医療入院率	入院患者の重症度、医療・看護必要度											
			H29.7.1	6年後	病棟	病室	病室単位の届出病床数	診療科①	診療科②	診療科③							7対1・10対1病棟					地域包括ケア病棟(病室)						
																	A>=1点	A>=2点	A>=2点かつB>=3点	A>=3点	C>=1点	A>=2点かつB>=3点またはC>=1点	A>=1点	A>=2点	A>=2点かつB>=3点	A>=3点	C>=1点	A>=2点かつB>=3点またはC>=1点
			29.7.1	29.7.1	29.7.1	2023.7.1	29.7.1	29.7.1	29.7.1	29.7.1							29.7.1	29.7.1	29.6	28.7-29.6	28.7-29.6	28.7-29.6	29.6	28.7-29.6	29.6	29.6	29.6	29.6
川西赤十字病院	43	43	急性期	急性期	10対1	地域ケア1	17	内科	外科	整形外科	*	32.1	80.3%	80.3%	70.0%	29.0%	67.5	34.1	29.6	3.1	0.0	29.6	18.7	10.7	-	6.5	0.0	
こもろ医療センター	34	34	急性期	急性期	7対1	-	0	産婦人科	小児科	外科	16	11.0	66.3%	66.3%	86.6%	30.2%	67.0	42.8	36.0	27.8	2.8	41.1	-	-	-	-	-	
	46	46	急性期	急性期	7対1	-	0	整形外科	泌尿器科	外科	39	21.3	82.4%	82.4%	88.6%	10.7%	31.6	20.3	14.7	7.2	11.7	23.8	-	-	-	-	-	
	42	42	急性期	急性期	7対1	-	0	外科	-	-	31	15.9	82.7%	82.7%	79.2%	42.4%	65.5	52.4	31.6	25.8	6.7	40.0	-	-	-	-	-	
	56	56	急性期	急性期	7対1	-	0	内科	循環器内科	神経内科	12	20.2	85.4%	85.4%	80.3%	55.4%	76.0	52.5	35.9	24.0	0.6	44.4	-	-	-	-	-	
	46	46	急性期	急性期	7対1	-	0	脳神経外科	神経内科	歯科口腔外科	13	16.5	80.8%	80.8%	87.5%	51.0%	48.5	24.9	22.6	6.5	1.9	24.0	-	-	-	-	-	
	45	0	急性期	非稼働	7対1	-	0	内科	-	-	-	-	-	-	-	-	-	-	-	-	-	-	-	-	-	-	-	-
7	7	高度急性期	急性期	ハイケア1	-	0	脳神経外科	循環器内科	外科	18	8.0	95.0%	95.0%	0.0%	83.3%	-	-	-	-	-	-	-	-	-	-	-	-	-
国保浅間総合病院	60	55	急性期	回復期	7対1	-	0	整形外科	内科	外科	50	16.4	76.1%	83.0%	97.2%	13.0%	18.6	7.6	7.5	1.8	1.1	8.0	-	-	-	-	-	
	36	36	急性期	急性期	7対1	-	0	産婦人科	小児科	耳鼻咽喉科	27	5.7	87.9%	87.9%	96.6%	22.2%	17.7	15.6	6.4	12.1	25.5	26.2	-	-	-	-	-	
	50	50	急性期	急性期	7対1	-	0	外科	整形外科	歯科	51	10.1	77.7%	77.7%	81.3%	27.8%	48.4	35.0	26.1	24.4	13.4	33.5	-	-	-	-	-	
	50	50	急性期	急性期	7対1	-	0	内科	糖尿病内科(代謝内科)	-	*	15.4	85.4%	85.4%	76.8%	57.0%	55.5	33.2	26.0	11.6	0.4	27.6	-	-	-	-	-	
47	46	急性期	急性期	7対1	-	0	整形外科	脳神経外科	-	60	12.1	74.4%	76.0%	49.0%	34.3%	48.2	34.0	31.3	22.5	21.9	38.0	-	-	-	-	-		
くろさわ病院	43	43	急性期	急性期	10対1	地域ケア1	6	内科	整形外科	形成外科	21	18.7	82.9%	82.9%	56.3%	25.7%	29.6	13.6	13.1	4.6	10.6	15.0	17.8	7.2	7.2	0.0	0.0	7.2
御代田中央記念病院	88	50	急性期	急性期	10対1	-	0	内科	眼科	整形外科	*	23.1	46.0%	81.0%	77.2%	14.4%	52.2	23.8	21.9	0.2	0.1	22.1	-	-	-	-	-	
佐久総合病院	42	42	急性期	急性期	10対1	-	0	神経内科	-	-	*	20.9	90.5%	90.5%	83.9%	53.2%	53.8	33.3	19.8	13.2	0.0	23.3	-	-	-	-	-	
	42	42	急性期	急性期	10対1	-	0	内科	外科	泌尿器科	52	11.1	90.7%	90.7%	83.9%	35.8%	46.3	27.0	21.2	9.0	5.6	26.4	-	-	-	-	-	
	42	42	急性期	急性期	10対1	-	0	内科	-	-	46	13.3	98.9%	98.9%	79.5%	35.2%	63.8	32.0	30.5	12.0	0.0	30.9	-	-	-	-	-	
金澤病院	41	41	急性期	急性期	10対1	地域ケア1	9	内科	循環器内科	呼吸器内科	*	22.0	89.7%	89.7%	73.2%	32.1%	52.3	29.9	28.7	12.1	0.2	29.5	12.7	0.0	0.0	0.0	0.0	0.0
国保軽井沢病院	58	53	急性期	急性期	10対1	-	0	整形外科	内科	外科	43	9.7	68.3%	74.8%	67.0%	22.4%	28.3	14.0	11.1	5.2	5.3	6.3	-	-	-	-	-	
千曲病院	52	52	急性期	急性期	10対1	地域ケア1	21	内科	消化器内科(胃腸内科)	眼科	29	13.4	76.9%	76.9%	91.7%	18.9%	49.7	40.4	23.2	9.3	0.3	32.8	33.0	4.6	-	0.2	0.0	
佐久医療センター	48	48	急性期	急性期	7対1	小児入管4	15	小児科	脳神経外科	腎臓内科	32	9.4	95.4%	95.4%	78.8%	29.1%	71.3	52.1	38.3	24.4	2.4	43.8	-	-	-	-	-	
	48	48	急性期	急性期	7対1	-	0	整形外科	耳鼻咽喉科	形成外科	62	8.0	100.7%	100.7%	61.6%	7.9%	56.1	28.5	23.2	17.8	23.2	37.2	-	-	-	-	-	
	44	44	急性期	急性期	7対1	-	0	循環器内科	心臓血管外科	呼吸器内科	15	9.5	113.1%	113.1%	69.9%	13.1%	93.3	71.1	35.0	43.0	8.1	61.9	-	-	-	-	-	
	48	48	急性期	急性期	7対1	-	0	消化器外科(胃腸外科)	消化器内科(胃腸内科)	-	61	8.4	102.0%	102.0%	77.9%	14.4%	57.9	43.6	28.4	25.7	15.0	43.2	-	-	-	-	-	
	48	48	急性期	急性期	7対1	-	0	呼吸器外科	泌尿器科	-	58	7.5	98.8%	98.8%	70.1%	12.9%	73.3	56.3	27.1	37.2	16.3	46.2	-	-	-	-	-	
	40	40	急性期	急性期	7対1	小児入管4	15	産科	婦人科	小児外科	41	9.3	100.1%	100.1%	94.0%	28.1%	33.8	24.1	11.7	12.4	37.2	38.6	-	-	-	-	-	
	48	48	急性期	急性期	7対1	-	0	血液内科	消化器内科(胃腸内科)	-	27	15.6	98.1%	98.1%	93.6%	8.1%	73.5	63.5	8.4	17.9	2.9	26.2	-	-	-	-	-	
	48	48	急性期	急性期	7対1	-	0	消化器内科(胃腸内科)	呼吸器内科	-	15	13.0	97.8%	97.8%	75.4%	18.0%	84.7	71.6	28.8	34.6	2.1	43.3	-	-	-	-	-	
	12	6	高度急性期	高度急性期	GCU	-	0	小児科	-	-	0	5.3	29.7%	59.4%	57.1%	1.2%	-	-	-	-	-	-	-	-	-	-	-	
	6	6	高度急性期	高度急性期	NICU2	-	0	小児科	-	-	0	12.5	67.0%	67.0%	0.0%	6.8%	-	-	-	-	-	-	-	-	-	-	-	
	20	16	高度急性期	高度急性期	ハイケア1	-	0	消化器外科(胃腸外科)	呼吸器外科	心臓血管外科	116	1.8	48.6%	60.8%	3.7%	13.9%	-	-	-	-	-	-	-	-	-	-	-	
	16	10	高度急性期	高度急性期	ICU4	-	0	心臓血管外科	循環器内科	気管食道外科	22	3.6	38.3%	61.3%	0.0%	36.1%	-	-	-	-	-	-	-	-	-	-	-	
	5	5	高度急性期	高度急性期	救命救急4	-	0	救急科	脳神経外科	-	*	2.8	76.5%	76.5%	0.0%	76.6%	-	-	-	-	-	-	-	-	-	-	-	
15	15	高度急性期	高度急性期	救命救急3	-	0	救急科	-	-	15	3.1	79.0%	79.0%	17.7%	77.7%	-	-	-	-	-	-	-	-	-	-	-		
佐久総合病院小海分院	50	50	急性期	急性期	10対1	地域ケア1	8	内科	外科	-	*	22.0	91.8%	91.8%	55.9%	52.0%	48.1	21.7	17.2	7.6	0.0	0.0	30.2	0.0	0.0	0.0	0.0	
中澤眼科クリニック	6	6	急性期	急性期	有床診	-	-	眼科	-	-	*	1.0	3.4%	3.4%	100.0%	0.0%	-	-	-	-	-	-	-	-	-	-	-	

急性期病棟で提供する医療内容

○ 平成29年度病床機能報告において、急性期と報告した病棟で提供する医療内容【急性期病棟で提供する医療内容2（各グラフのバックデータ）】

医療機関名	許可病床	稼働病床	医療機能		入院基本料等		診療科			入院患者数			入棟（院）経路							退棟（院）経路										
			H29.7.1	6年後	病棟	病室	病室単位の届出病床数	診療科①	診療科②	診療科③	新規入棟患者数	救急医療入院	在棟患者延べ数	退棟患者数	新規入棟患者数	転棟	家庭	転院	介護施設・福祉施設	出生	その他	退棟患者数	転棟	家庭	転院	老健	特養	老人ホーム等	死亡退院等	その他
	29.7.1	29.7.1	2023.7.1	29.7.1	29.7.1	29.7.1	29.7.1	29.7.1	29.7.1	28.7-29.6	28.7-29.6	28.7-29.6	29.6	29.6	29.6	29.6	29.6	29.6	29.6	29.6	29.6	29.6	29.6	29.6	29.6	29.6	29.6	29.6	29.6	
川西赤十字病院	43	43	急性期	急性期	10対1	地域ケア1	17	内科	外科	整形外科	390	113	12,604	396	25	0	15	10	0	0	30	4	18	2	0	3	0	3	0	
こもろ医療センター	34	34	急性期	急性期	7対1	-	0	産婦人科	小児科	外科	721	218	8,227	777	61	1	51	2	5	2	0	67	3	56	1	2	0	0	5	0
	46	46	急性期	急性期	7対1	-	0	整形外科	泌尿器科	外科	675	72	13,840	626	59	3	52	0	4	0	35	3	30	1	0	0	1	0	0	
	42	42	急性期	急性期	7対1	-	0	外科	-	-	785	333	12,680	808	79	21	56	0	2	0	72	10	54	0	0	1	2	5	0	
	56	56	急性期	急性期	7対1	-	0	内科	循環器内科	神経内科	865	479	17,464	866	78	7	53	3	8	0	7	76	4	49	4	7	2	3	7	0
	46	46	急性期	急性期	7対1	-	0	脳神経外科	神経内科	歯科口腔外科	837	427	13,559	810	50	16	25	1	5	0	3	48	0	34	2	3	2	3	4	0
	45	0	急性期	非稼働	7対1	-	0	内科	-	-	-	-	-	-	-	-	-	-	-	-	-	-	-	-	-	-	-	-	-	-
7	7	高度急性期	急性期	ハイケア1	-	0	脳神経外科	循環器内科	外科	269	224	2,426	341	35	20	13	0	2	0	0	30	26	0	4	0	0	0	0	0	
国保浅間総合病院	60	55	急性期	回復期	7対1	-	0	整形外科	内科	外科	1,014	132	16,670	1,025	106	50	56	0	0	0	109	0	101	2	3	0	2	1	0	
	36	36	急性期	急性期	7対1	-	0	産婦人科	小児科	耳鼻咽喉科	2,026	449	11,556	2,036	172	3	125	0	0	44	0	176	3	170	3	0	0	0	0	
	50	50	急性期	急性期	7対1	-	0	外科	整形外科	歯科	1,407	391	14,180	1,407	104	5	92	1	6	0	0	112	13	87	3	2	0	2	5	0
	50	50	急性期	急性期	7対1	-	0	内科	糖尿病内科（代謝内科）	-	1,015	579	15,591	1,015	95	6	77	2	10	0	95	8	62	7	1	2	8	7	0	
47	46	急性期	急性期	7対1	-	0	整形外科	脳神経外科	-	1,062	364	12,768	1,049	94	5	80	2	7	0	0	96	45	41	4	2	4	0	0	0	
くろさわ病院	43	43	急性期	急性期	10対1	地域ケア1	6	内科	整形外科	形成外科	697	179	13,008	697	65	0	49	4	12	0	64	14	33	11	1	1	1	3	0	
御代田中央記念病院	88	50	急性期	急性期	10対1	-	0	内科	眼科	整形外科	631	91	14,777	646	55	0	36	4	15	0	57	6	29	2	4	6	5	5	0	
佐久総合病院	42	42	急性期	急性期	10対1	-	0	神経内科	-	-	662	352	13,871	667	59	0	46	5	8	0	56	6	42	2	0	1	4	1	0	
	42	42	急性期	急性期	10対1	-	0	内科	外科	泌尿器科	1,249	447	13,904	1,245	115	0	105	6	4	0	112	7	91	4	1	0	2	7	0	
	42	42	急性期	急性期	10対1	-	0	内科	-	-	1,141	402	15,166	1,147	86	0	75	6	5	0	88	10	69	2	0	0	1	5	1	
金澤病院	41	41	急性期	急性期	10対1	地域ケア1	9	内科	循環器内科	呼吸器内科	582	187	13,417	635	51	1	45	1	4	0	56	5	33	3	1	2	5	7	0	
国保軽井沢病院	58	53	急性期	急性期	10対1	-	0	整形外科	内科	外科	1,477	331	14,461	1,490	120	3	108	6	3	0	112	26	72	6	0	3	0	5	0	
千曲病院	52	52	急性期	急性期	10対1	地域ケア1	21	内科	消化器内科（胃腸内科）	眼科	1,094	207	14,593	1,090	95	0	81	4	10	0	96	4	77	0	6	2	3	4	0	
佐久医療センター	48	48	急性期	急性期	7対1	小児入管4	15	小児科	脳神経外科	腎臓内科	1,764	514	16,717	1,775	149	39	105	4	1	0	146	8	113	20	0	2	3	0		
	48	48	急性期	急性期	7対1	-	0	整形外科	耳鼻咽喉科	形成外科	2,215	174	17,634	2,213	182	60	115	7	0	0	177	37	108	31	0	0	1	0	0	
	44	44	急性期	急性期	7対1	-	0	循環器内科	心臓血管外科	呼吸器内科	1,919	251	18,159	1,913	168	74	87	3	4	0	166	38	112	9	2	1	1	3	0	
	48	48	急性期	急性期	7対1	-	0	消化器外科（胃腸外科）	消化器内科（胃腸内科）	-	2,134	307	17,872	2,141	167	48	115	3	1	0	0	163	26	121	9	0	1	5	1	0
	48	48	急性期	急性期	7対1	-	0	呼吸器外科	乳腺外科	泌尿器科	2,312	299	17,303	2,313	189	45	139	3	2	0	0	187	42	130	12	1	0	0	2	0
	40	40	急性期	急性期	7対1	小児入管4	15	産科	婦人科	小児外科	1,578	443	14,617	1,580	119	10	108	1	0	0	117	6	110	1	0	0	0	0	0	
	48	48	急性期	急性期	7対1	-	0	血液内科	消化器内科（胃腸内科）	-	1,097	89	17,192	1,101	76	6	68	2	0	0	78	1	73	2	0	0	0	2	0	
	48	48	急性期	急性期	7対1	-	0	消化器内科（胃腸内科）	呼吸器内科	-	1,321	238	17,139	1,321	109	15	91	1	2	0	0	114	7	86	9	0	0	0	12	0
	12	6	高度急性期	高度急性期	GCU	-	0	小児科	-	-	249	3	1,301	245	24	8	2	2	0	12	0	21	9	12	0	0	0	0	0	0
	6	6	高度急性期	高度急性期	NICU2	-	0	小児科	-	-	118	8	1,468	116	8	0	0	1	1	6	0	7	7	0	0	0	0	0	0	0
	20	16	高度急性期	高度急性期	ハイケア1	-	0	消化器外科（胃腸外科）	呼吸器外科	心臓血管外科	1,919	267	3,548	1,921	164	122	38	0	4	0	0	161	155	6	0	0	0	0	0	0
16	10	高度急性期	高度急性期	ICU4	-	0	心臓血管外科	循環器内科	気管食道外科	617	223	2,237	616	45	30	12	3	0	0	42	38	0	0	0	0	0	0	4	0	
5	5	高度急性期	高度急性期	救命救急4	-	0	救急科	脳神経外科	-	495	379	1,397	495	16	4	10	2	0	0	18	12	0	0	0	0	0	0	6	0	
15	15	高度急性期	高度急性期	救命救急3	-	0	救急科	-	-	1,411	1,097	4,327	1,415	122	14	95	8	5	0	0	124	89	22	9	0	0	0	4	0	
佐久総合病院小海分院	50	50	急性期	急性期	10対1	地域ケア1	8	内科	外科	-	739	384	16,749	782	57	1	43	6	7	0	68	22	31	3	4	3	0	5	0	
中澤眼科クリニック	6	6	急性期	急性期	有床診	-	-	眼科	-	-	75	0	75	75	7	-	7	0	0	0	7	-	7	0	0	0	0	0	0	