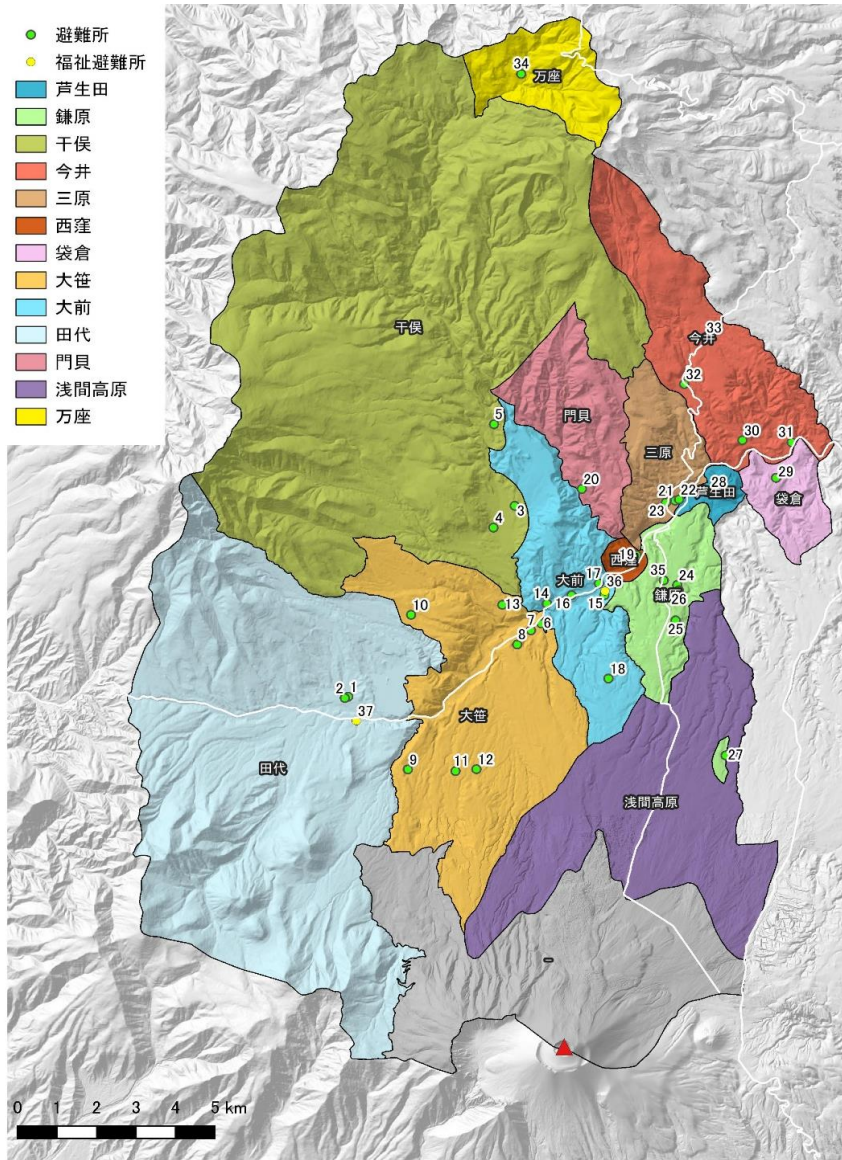


【孺恋村の集落と避難所位置図-01】



背景地図：陰影起伏図(国土地理院)

図 孺恋村の集落と避難所位置図

避難所の番号は表 避難所および福祉避難所一覧に対応

【孺恋村の集落と避難所位置図-02】

表 孺恋村の各集落、人口、世帯数および要支援者数

集落区分	人口	世帯数	避難行動要支援者数
芦生田	619	227	14
鎌原	1,608	531	7
干俣	1,094	366	—
今井	573	209	14
三原	718	297	11
西窪	217	107	—
浅間高原	673	673	—
袋倉	206	69	1
大笹	1,372	501	6
大前	803	295	8
田代	1,456	559	14
万座	72	63	—
門貝	65	33	6
合計	9,476	3,930	81

※人口・世帯数は、令和2年11月時点（10月末データ）

※避難行動要支援者数は、令和3年2月時点

表 孺恋村の一日当たり観光客数

	孺恋村
一日当たり観光客数※	3,118

※昨年度業務でのご提供のデータより（コロナ禍の観光客数は最低数と思われるため）

【嬭恋村の集落と避難所位置図-03】

表 嬭恋村の火山災害時の避難所および福祉避難所一覧

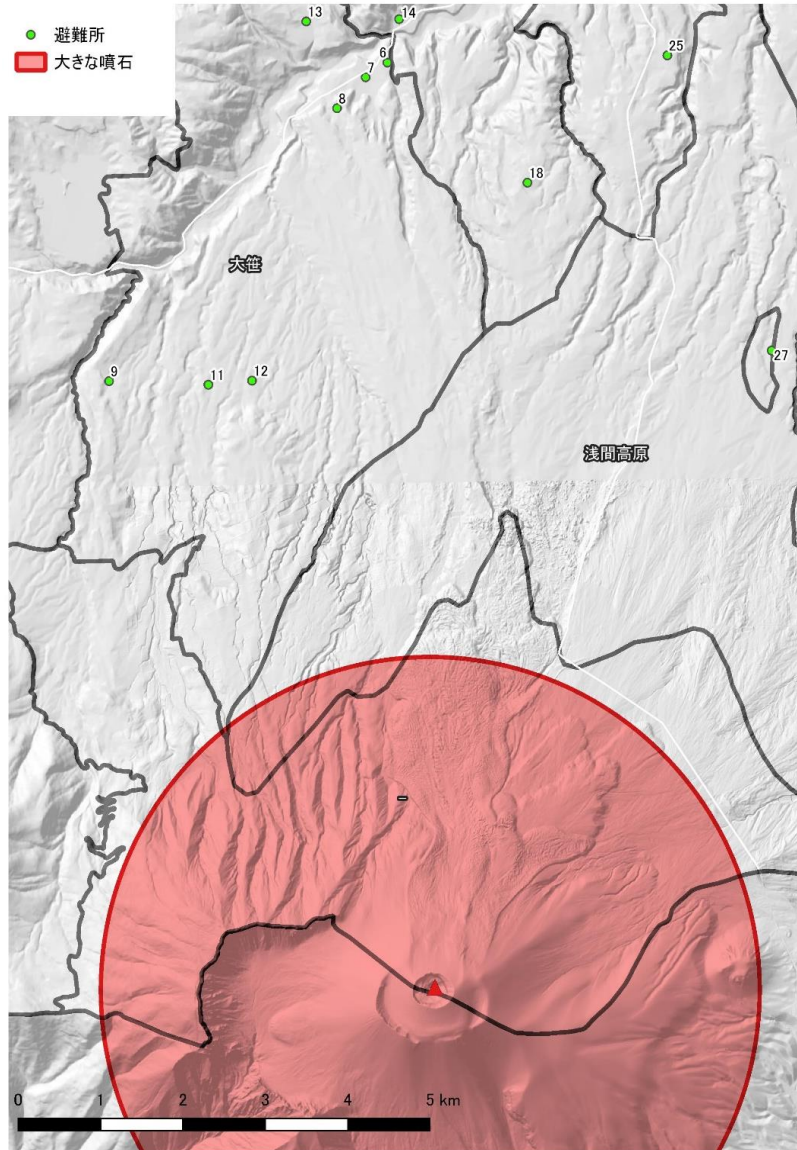
番号	施設	福祉避難所	構造	面積(平方m)	収容人数	収容人数(コロナ)*
1	田代体育館		鉄骨造	1,113	196	98
2	田代コミュニティーセンター		RC造	997	300	150
3	干俣体育館		鉄骨造	1,108	197	98
4	干俣生活改善センター		RC造	457	138	69
5	仁田沢集落センター		木造	95	28	14
6	嬭恋中学校体育館		RC造	3,221	459	229
7	西部幼稚園		鉄骨造	1,201	363	181
8	大笹公民館		RC造	524	119	59
9	大平集落センター		木造	185	56	28
10	北山集落センター		木造	87	26	13
11	中原住民センター		木造	175	53	26
12	山梨コミュニティーセンター		木造	132	40	20
13	砂井集会所		木造	148	44	22
14	西部小学校体育館		RC造	2,355	247	123
15	農村環境改善センター体育館		RC造	681	144	72
16	大前活性化センター		鉄骨造	573	173	86
17	嬭恋村役場		RC造	2,342	100	50
18	細原集落センター		木造	93	28	14
19	西窪生活改善センター		木造	190	57	28
20	門貝コミュニティーセンター		木造	301	91	45
21	東部小学校体育館		鉄骨造	2,205	252	126
22	嬭恋会館		RC造	1,345	85	42
23	三原多目的集会施設		鉄骨造	256	77	38
24	鎌原公民館		RC造	394	119	59
25	東部こども園体育館		鉄骨造	1,054	200	100
26	鎌原多目的センター		木造	293	88	44
27	浅間開拓集会所		木造	—	33	16
28	芦生田区民ふれあいセンター		木造	400	121	61
29	袋倉生活改善センター		木造	262	79	39
30	今井集落センター		木造	264	60	30
31	半出来コミュニティーセンター		木造	133	40	20
32	石津住民センター		木造	110	33	16
33	仙の入集落センター		木造	153	46	23
34	万座プリンスホテル		RC造	—	540	270
35	地域交流センター		木造	362	110	55
合計					4,742	2,364
36	嬭恋村デイサービスセンター	○	RC造	646	195	97
37	特別養護老人ホーム ひだまりの森白樺荘	○	木造	—	40	20
合計					235	117

* コロナ禍の収容人数は、嬭恋村より令和3年2月にご提供のデータを用いた

【検討する火山災害-01】

検討する項目	範囲の基準	特記
大きな噴石	大規模噴火のハザードマップの範囲	浅間山火山広域避難計画作成方針に同じ
溶岩流	大規模噴火のハザードマップの範囲	浅間山火山広域避難計画作成方針に同じ
火砕流・火砕サージ	大規模噴火のハザードマップの範囲	浅間山火山広域避難計画作成方針に同じ
融雪型火山泥流	シュミレーションの示す範囲	令和2年度の専門部会での検討成果に基づく
降下火砕物(降灰)	大規模噴火のハザードマップの範囲 降灰厚さ30cm以上の範囲	浅間山火山広域避難計画作成方針に同じ
降下火砕物(軽石)	火口から半径約10km以内を基本とし、 更に遠方への飛散可能性を注記	粗大軽石の降下による人的被害や火災等の被害事例（浅間山、富士山、霧島山（新燃岳）2011年噴火）の最遠方到達事例に基づく
降灰後の土石流	土石流危険渓流数（国土数値情報の土砂災害危険箇所より土石流危険渓流データを引用）	浅間山火山広域避難計画作成方針に同じ
	土砂災害特別警戒区域数（土砂災害警戒区域等指定状況一覧（群馬県の令和2年3月6日時点）土石流より引用）	浅間山火山広域避難計画作成方針に同じ

【大きな噴石-01】



背景地図：陰影起伏図(国土地理院)

図 大きな噴石で避難を要する範囲の集落と避難所位置図

避難所の番号は避難所一覧に対応

表 大きな噴石の場合の避難者数等合計(概算)

(観光客数：3,118人)

	避難者数	避難世帯数	避難行動要支援者数	備考
避難の必要な人数等	0	0	0	民家確認できないため
村内受け入れ可能人数	4,742	—	235	—
広域避難の必要な人数	0	—	0	—
村内受け入れ可能人数	2,364	—	117	コロナ禍
広域避難の必要な人数	0	—	0	コロナ禍

【大きな噴石-02】

表 大きな噴石で避難を要する範囲の人数等

集落区分	人口	世帯数	避難行動要支援者数
浅間高原	673	673	—
合計	673	673	0

※ 浅間高原集落の一部がかかるものの、航空写真で民家確認できないため、避難者数はゼロとした。

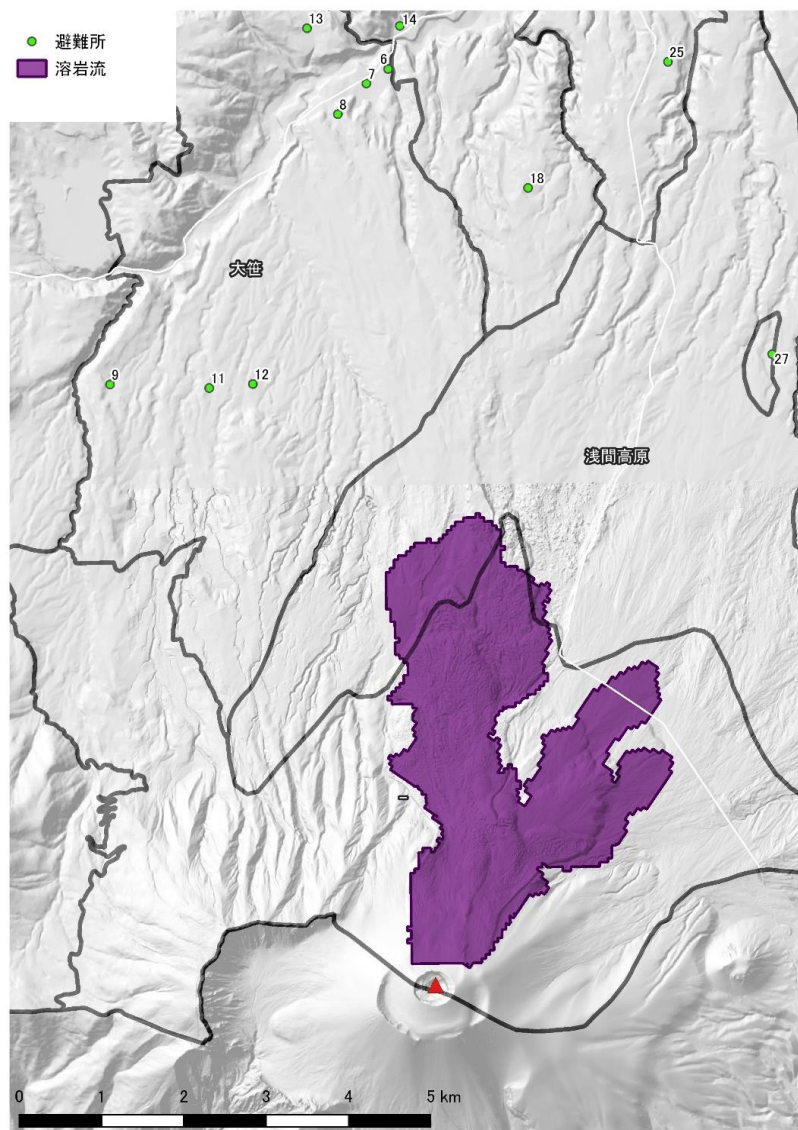
【大きな噴石-03】

表 火砕流・火砕サージで避難可能な避難所・福祉避難所

番号	施設	福祉避難所	構造	面積(平方m)	収容人数	収容人数(コロナ)*
1	田代体育館		鉄骨造	1,113	196	98
2	田代コミュニティセンター		RC造	997	300	150
3	干俣体育館		鉄骨造	1,108	197	98
4	干俣生活改善センター		RC造	457	138	69
5	仁田沢集落センター		木造	95	28	14
6	孺恋中学校体育館		RC造	3,221	459	229
7	西部幼稚園		鉄骨造	1,201	363	181
8	大笹公民館		RC造	524	119	59
9	大平集落センター		木造	185	56	28
10	北山集落センター		木造	87	26	13
11	中原住民センター		木造	175	53	26
12	山梨コミュニティセンター		木造	132	40	20
13	砂井集会所		木造	148	44	22
14	西部小学校体育館		RC造	2,355	247	123
15	農村環境改善センター体育館		RC造	681	144	72
16	大前活性化センター		鉄骨造	573	173	86
17	孺恋村役場		RC造	2,342	100	50
18	細原集落センター		木造	93	28	14
19	西窪生活改善センター		木造	190	57	28
20	門貝コミュニティセンター		木造	301	91	45
21	東部小学校体育館		鉄骨造	2,205	252	126
22	孺恋会館		RC造	1,345	85	42
23	三原多目的集会施設		鉄骨造	256	77	38
24	鎌原公民館		RC造	394	119	59
25	東部こども園体育館		鉄骨造	1,054	200	100
26	鎌原多目的センター		木造	293	88	44
27	浅間開拓集会所		木造	—	33	16
28	芦生田区民ふれあいセンター		木造	400	121	61
29	袋倉生活改善センター		木造	262	79	39
30	今井集落センター		木造	264	60	30
31	半出来コミュニティセンター		木造	133	40	20
32	石津住民センター		木造	110	33	16
33	仙の入集落センター		木造	153	46	23
34	万座プリンスホテル		RC造	—	540	270
35	地域交流センター		木造	362	110	55
合計					4,742	2,364
36	孺恋村デイサービスセンター	○	RC造	646	195	97
37	特別養護老人ホーム ひだまりの森白樺荘	○	木造	—	40	20
合計					235	117

* コロナ禍の収容人数は、孺恋村より令和3年2月にご提供のデータを用いた

【溶岩流-01】



背景地図：陰影起伏図(国土地理院)

図 溶岩流で避難を要する範囲の集落と避難所位置図

避難所の番号は避難所一覧に対応

表 溶岩流の場合の避難者数等合計(概算)

(観光客数：3,118人)

	避難者数	避難世帯数	避難行動要支援者数	備考
避難の必要な人数等	673	673	0	—
村内受け入れ可能人数	4,742	—	235	—
広域避難の必要な人数	0	—	0	—
村内受け入れ可能人数	2,364	—	117	コロナ禍
広域避難の必要な人数	0	—	0	コロナ禍

【溶岩流-02】

表 溶岩流で避難を要する範囲の人数等

集落区分	人口	世帯数	避難行動要支援者数
浅間高原	673	673	—
合計	673	673	0

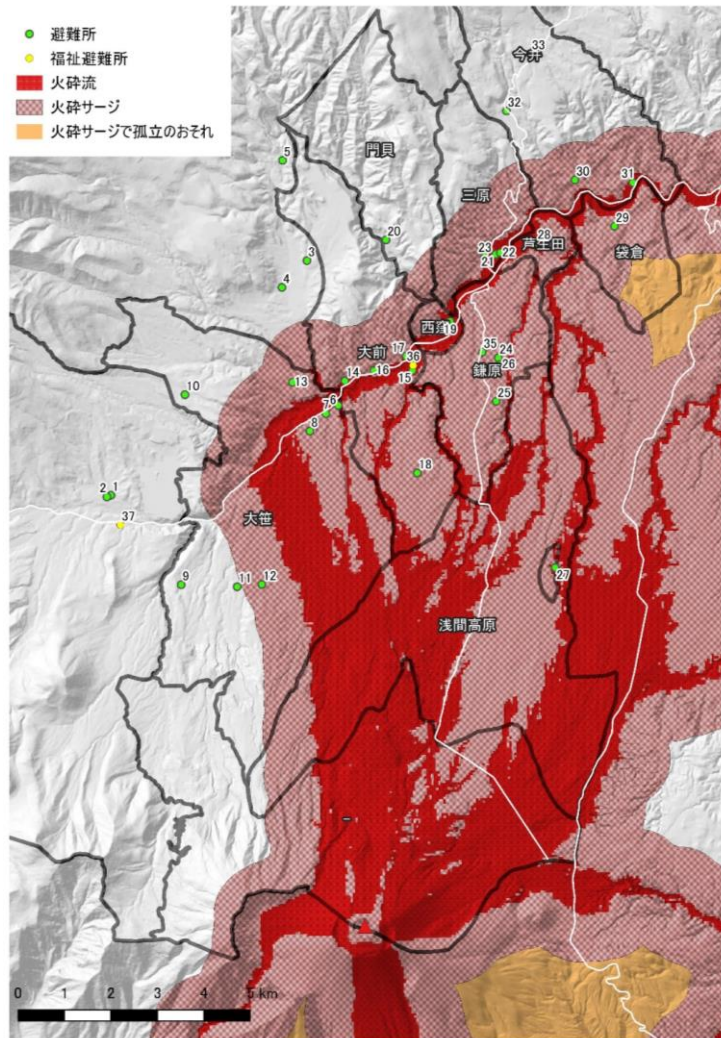
【溶岩流-03】

表 火砕流・火砕サージで避難可能な避難所・福祉避難所

番号	施設	福祉避難所	構造	面積(平方m)	収容人数	収容人数(コロナ)*
1	田代体育館		鉄骨造	1,113	196	98
2	田代コミュニティーセンター		RC造	997	300	150
3	干俣体育館		鉄骨造	1,108	197	98
4	干俣生活改善センター		RC造	457	138	69
5	仁田沢集落センター		木造	95	28	14
6	孺恋中学校体育館		RC造	3,221	459	229
7	西部幼稚園		鉄骨造	1,201	363	181
8	大笹公民館		RC造	524	119	59
9	大平集落センター		木造	185	56	28
10	北山集落センター		木造	87	26	13
11	中原住民センター		木造	175	53	26
12	山梨コミュニティーセンター		木造	132	40	20
13	砂井集会所		木造	148	44	22
14	西部小学校体育館		RC造	2,355	247	123
15	農村環境改善センター体育館		RC造	681	144	72
16	大前活性化センター		鉄骨造	573	173	86
17	孺恋村役場		RC造	2,342	100	50
18	細原集落センター		木造	93	28	14
19	西窪生活改善センター		木造	190	57	28
20	門貝コミュニティーセンター		木造	301	91	45
21	東部小学校体育館		鉄骨造	2,205	252	126
22	孺恋会館		RC造	1,345	85	42
23	三原多目的集会施設		鉄骨造	256	77	38
24	鎌原公民館		RC造	394	119	59
25	東部こども園体育館		鉄骨造	1,054	200	100
26	鎌原多目的センター		木造	293	88	44
27	浅間開拓集会所		木造	—	33	16
28	芦生田区民ふれあいセンター		木造	400	121	61
29	袋倉生活改善センター		木造	262	79	39
30	今井集落センター		木造	264	60	30
31	半出来コミュニティーセンター		木造	133	40	20
32	石津住民センター		木造	110	33	16
33	仙の入集落センター		木造	153	46	23
34	万座プリンスホテル		RC造	—	540	270
35	地域交流センター		木造	362	110	55
合計					4,742	2,364
36	孺恋村デイサービスセンター	○	RC造	646	195	97
37	特別養護老人ホーム ひだまりの森白樺荘	○	木造	—	40	20
合計					235	117

* コロナ禍の収容人数は、孺恋村より令和3年2月にご提供のデータを用いた

【火砕流・火砕サージ-01】



背景地図：陰影起伏図(国土地理院)

図 火砕流・火砕サージで避難を要する範囲の集落と避難所位置図

避難所の番号は避難所一覧に対応

表 火砕流・火砕サージの場合の避難者数等合計(概算)

(観光客数：3,118人)

	避難者数	避難世帯数	避難行動要支援者数	備考
避難の必要な人数等	9,404	3,867	81	—
村内受け入れ可能人数	1,704	—	40	—
広域避難の必要な人数	7,700	—	41	—
村内受け入れ可能人数	850	—	20	コロナ禍
広域避難の必要な人数	8,554	—	61	コロナ禍

【火砕流・火砕サージ-02】

表 火砕流・火砕サージで避難を要する範囲の人数等

集落区分	人口	世帯数	避難行動要支援者数
芦生田	619	227	14
鎌原	1,608	531	7
千俣	1,094	366	—
今井	573	209	14
三原	718	297	11
西窪	217	107	—
浅間高原	673	673	—
袋倉	206	69	1
大笹	1,372	501	6
大前	803	295	8
田代	1,456	559	14
門貝	65	33	6
合計	9,404	3,867	81

【火砕流・火砕サージ-03】

表 火砕流・火砕サージで避難可能な避難所

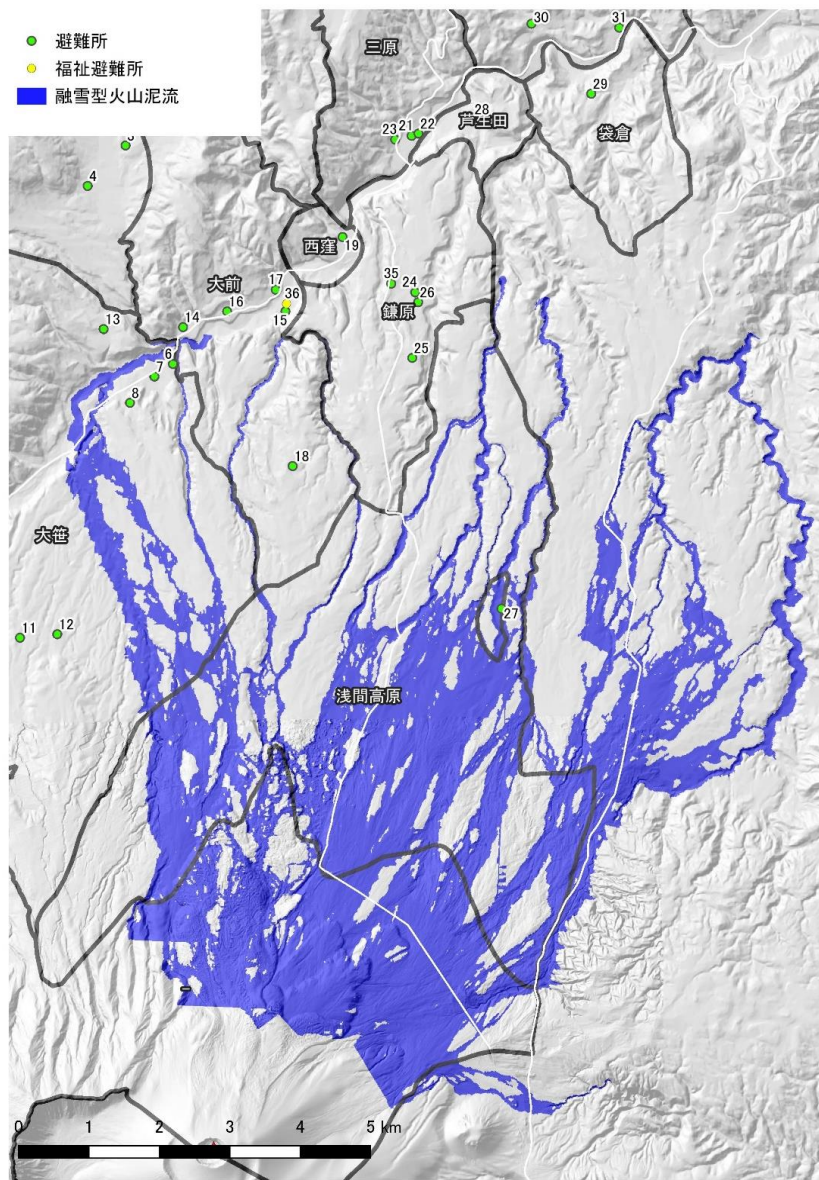
番号	施設	福祉避難所	構造	面積(平方m)	収容人数	収容人数(コロナ)*
1	田代体育館		鉄骨造	1,113	196	98
2	田代コミュニティセンター		RC造	997	300	150
3	干俣体育館		鉄骨造	1,108	197	98
4	干俣生活改善センター		RC造	457	138	69
5	仁田沢集落センター		木造	95	28	14
9	大平集落センター		木造	185	56	28
10	北山集落センター		木造	87	26	13
11	中原住民センター		木造	175	53	26
20	門貝コミュニティセンター		木造	301	91	45
32	石津住民センター		木造	110	33	16
33	仙の入集落センター		木造	153	46	23
34	万座プリンスホテル		RC造	—	540	270
合計					1,704	850
37	特別養護老人ホーム ひだまりの森白樺荘	○	木造	—	40	20
合計					40	20

表 火砕流・火砕サージで被災の恐れのある避難所・福祉避難所

番号	施設	福祉避難所	構造	面積(m ²)	収容人数	収容人数(コロナ)*
6	孺恋中学校体育館		RC造	3,221	459	229
7	西部幼稚園		鉄骨造	1,201	363	181
8	大笹公民館		RC造	524	119	59
12	山梨コミュニティセンター		木造	132	40	20
13	砂井集会所		木造	148	44	22
14	西部小学校体育館		RC造	2,355	247	123
15	農村環境改善センター体育館		RC造	681	144	72
16	大前活性化センター		鉄骨造	573	173	86
17	孺恋村役場		RC造	2,342	100	50
18	細原集落センター		木造	93	28	14
19	西窪生活改善センター		木造	190	57	28
21	東部小学校体育館		鉄骨造	2,205	252	126
22	孺恋会館		RC造	1,345	85	42
23	三原多目的集会施設		鉄骨造	256	77	38
24	鎌原公民館		RC造	394	119	59
25	東部こども園体育館		鉄骨造	1,054	200	100
26	鎌原多目的センター		木造	293	88	44
27	浅間開拓集会所		木造	—	33	16
28	芦生田区民ふれあいセンター		木造	400	121	61
29	袋倉生活改善センター		木造	262	79	39
30	今井集落センター		木造	264	60	30
31	半出来コミュニティセンター		木造	133	40	20
35	地域交流センター		木造	362	110	55
合計					3,038	1,514
36	孺恋村デイサービスセンター	○	RC造	646	195	97
合計					195	97

※ コロナ禍の収容人数は、孺恋村より令和3年2月にご提供のデータを用いた

【融雪型火山泥流-01】



背景地図：陰影起伏図(国土地理院)

図 融雪型火山泥流で避難を要する範囲の集落と避難所位置図

避難所の番号は避難所一覧に対応

表 融雪型火山泥流の場合の避難者数等合計(概算)

(観光客数：3,118人)

	避難者数	避難世帯数	避難行動要支援者数	備考
避難の必要な人数等	4,456	2,000	21	—
村内受け入れ可能人数	4,742	—	235	—
広域避難の必要な人数	0	—	0	—
村内受け入れ可能人数	2,364	—	117	コロナ禍
広域避難の必要な人数	2,092	—	0	コロナ禍

【融雪型火山泥流-02】

表 融雪型火山泥流で避難を要する範囲の人数等

集落区分	人口	世帯数	避難行動要支援者数
鎌原	1,608	531	7
浅間高原	673	673	—
大笹	1,372	501	6
大前	803	295	8
合計	4,456	2,000	21

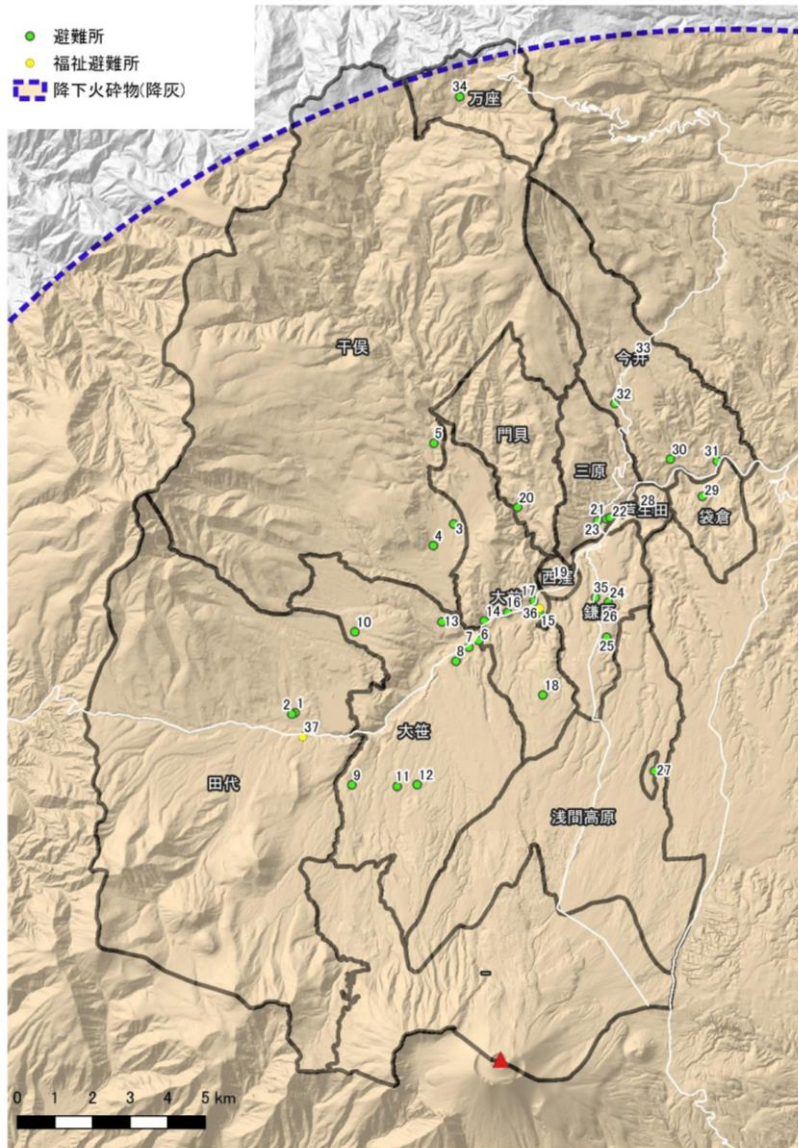
【融雪型火山泥流-03】

表 融雪型火山泥流で避難可能な避難所・福祉避難所

番号	施設	福祉避難所	構造	面積(平方m)	収容人数	収容人数(コロナ)*
1	田代体育館		鉄骨造	1,113	196	98
2	田代コミュニティーセンター		RC造	997	300	150
3	干俣体育館		鉄骨造	1,108	197	98
4	干俣生活改善センター		RC造	457	138	69
5	仁田沢集落センター		木造	95	28	14
6	孺恋中学校体育館		RC造	3,221	459	229
7	西部幼稚園		鉄骨造	1,201	363	181
8	大笹公民館		RC造	524	119	59
9	大平集落センター		木造	185	56	28
10	北山集落センター		木造	87	26	13
11	中原住民センター		木造	175	53	26
12	山梨コミュニティーセンター		木造	132	40	20
13	砂井集会所		木造	148	44	22
14	西部小学校体育館		RC造	2,355	247	123
15	農村環境改善センター体育館		RC造	681	144	72
16	大前活性化センター		鉄骨造	573	173	86
17	孺恋村役場		RC造	2,342	100	50
18	細原集落センター		木造	93	28	14
19	西窪生活改善センター		木造	190	57	28
20	門貝コミュニティーセンター		木造	301	91	45
21	東部小学校体育館		鉄骨造	2,205	252	126
22	孺恋会館		RC造	1,345	85	42
23	三原多目的集会施設		鉄骨造	256	77	38
24	鎌原公民館		RC造	394	119	59
25	東部こども園体育館		鉄骨造	1,054	200	100
26	鎌原多目的センター		木造	293	88	44
27	浅間開拓集会所		木造	—	33	16
28	芦生田区民ふれあいセンター		木造	400	121	61
29	袋倉生活改善センター		木造	262	79	39
30	今井集落センター		木造	264	60	30
31	半出来コミュニティーセンター		木造	133	40	20
32	石津住民センター		木造	110	33	16
33	仙の入集落センター		木造	153	46	23
34	万座プリンスホテル		RC造	—	540	270
35	地域交流センター		木造	362	110	55
合計					4,742	2,364
36	孺恋村デイサービスセンター	○	RC造	646	195	97
37	特別養護老人ホーム ひだまりの森白樺荘	○	木造	—	40	20
合計					235	117

* コロナ禍の収容人数は、孺恋村より令和3年2月にご提供のデータを用いた

【降下火砕物（降灰）-01】



背景地図：陰影起伏図(国土地理院)

図 降下火砕物(降灰)で避難を要する範囲の集落と避難所位置図

避難所の番号は避難所一覧に対応

表 降下火砕物(降灰)の場合の避難者数等合計(概算) (観光客数：3,118人)

	避難者数	避難世帯数	避難行動要支援者数	備考
避難の必要な人数等	9,476	3,930	81	—
村内受け入れ可能人数	3,709	—	195	木造以外
広域避難の必要な人数	5,767	—	0	—
村内受け入れ可能人数	1,850	—	97	コロナ禍、木造以外
広域避難の必要な人数	7,626	—	0	コロナ禍

【降下火砕物（降灰）-02】

表 降下火砕物(降灰)で避難を要する範囲の人数等

集落区分	人口	世帯数	避難行動要支援者数
芦生田	619	227	14
鎌原	1,608	531	7
千俣	1,094	366	—
今井	573	209	14
三原	718	297	11
西窪	217	107	—
浅間高原	673	673	—
袋倉	206	69	1
大笹	1,372	501	6
大前	803	295	8
田代	1,456	559	14
万座	72	63	—
門貝	65	33	6
合計	9,476	3,930	81

【降下火砕物（降灰）-03】

表 降下火砕物(降灰)で避難可能な避難所・福祉避難所

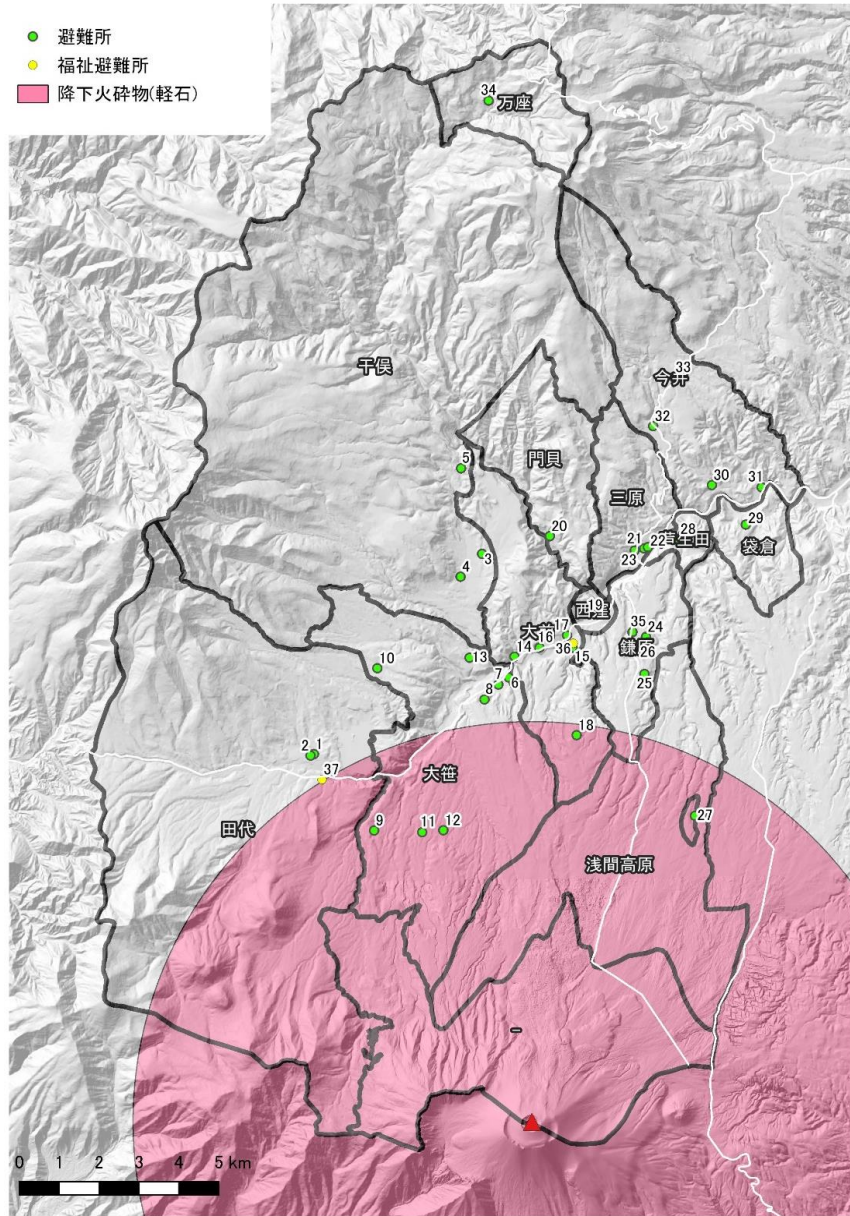
番号	施設	福祉避難所	構造	面積(平方m)	収容人数	収容人数(コロナ)*
1	田代体育館		鉄骨造	1,113	196	98
3	干俣体育館		鉄骨造	1,108	197	98
7	西部幼稚園		鉄骨造	1,201	363	181
16	大前活性化センター		鉄骨造	573	173	86
21	東部小学校体育館		鉄骨造	2,205	252	126
23	三原多目的集会施設		鉄骨造	256	77	38
25	東部こども園体育館		鉄骨造	1,054	200	100
2	田代コミュニティーセンター		RC造	997	300	150
4	干俣生活改善センター		RC造	457	138	69
6	婦恋中学校体育館		RC造	3,221	459	229
8	大笹公民館		RC造	524	119	59
14	西部小学校体育館		RC造	2,355	247	123
15	農村環境改善センター体育館		RC造	681	144	72
17	婦恋村役場		RC造	2,342	100	50
22	婦恋会館		RC造	1,345	85	42
24	鎌原公民館		RC造	394	119	59
34	万座プリンスホテル		RC造	—	540	270
合計					3,709	1,850
36	婦恋村デイサービスセンター	○	RC造	646	195	97
合計					195	97

表 降下火砕物(降灰)で被災の恐れのある避難所・福祉避難所

番号	施設	福祉避難所	構造	面積(平方m)	収容人数	収容人数(コロナ)*
5	仁田沢集落センター		木造	95	28	14
9	大平集落センター		木造	185	56	28
10	北山集落センター		木造	87	26	13
11	中原住民センター		木造	175	53	26
12	山梨コミュニティーセンター		木造	132	40	20
13	砂井集会所		木造	148	44	22
18	細原集落センター		木造	93	28	14
19	西窪生活改善センター		木造	190	57	28
20	門貝コミュニティーセンター		木造	301	91	45
26	鎌原多目的センター		木造	293	88	44
27	浅間開拓集会所		木造	—	33	16
28	芦生田区民ふれあいセンター		木造	400	121	61
29	袋倉生活改善センター		木造	262	79	39
30	今井集落センター		木造	264	60	30
31	半出来コミュニティーセンター		木造	133	40	20
32	石津住民センター		木造	110	33	16
33	仙の入集落センター		木造	153	46	23
35	地域交流センター		木造	362	110	55
合計					1,033	514
37	特別養護老人ホーム ひだまりの森白樺荘	○	木造	—	40	20
合計					40	20

※ コロナ禍の収容人数は、婦恋村より令和3年2月にご提供のデータを用いた

【降下火砕物（軽石）-01】



背景地図：陰影起伏図(国土地理院)

図 降下火砕物(軽石)の影響が及ぶ範囲の集落と避難所位置図

避難所の番号は避難所一覧に対応

表 降下火砕物(軽石)の影響が及ぶ範囲の人口等合計(概算)

(観光客数：3,118人)

	人口	世帯数	避難行動要支援者数	備考
影響の及ぶ範囲の人口等	5912	2559	35	—
村内受け入れ可能人数	4742	—	235	—
広域避難の必要な人数	—	—	—	—
村内受け入れ可能人数	2364	—	117	コロナ禍
広域避難の必要な人数	—	—	—	コロナ禍

※降下火砕物（軽石）は、2011年霧島山（新燃岳）噴火時の対応に基づき、避難ではなく被災回避行動を促すとして、避難を要する範囲は示していない。

【降下火砕物（軽石）-02】

表 降下火砕物(軽石)の影響が及ぶ範囲の人数等

集落区分	人口	世帯数	避難行動要支援者数
鎌原	1,608	531	7
浅間高原	673	673	—
大笹	1,372	501	6
大前	803	295	8
田代	1,456	559	14
合計	5,912	2,559	35

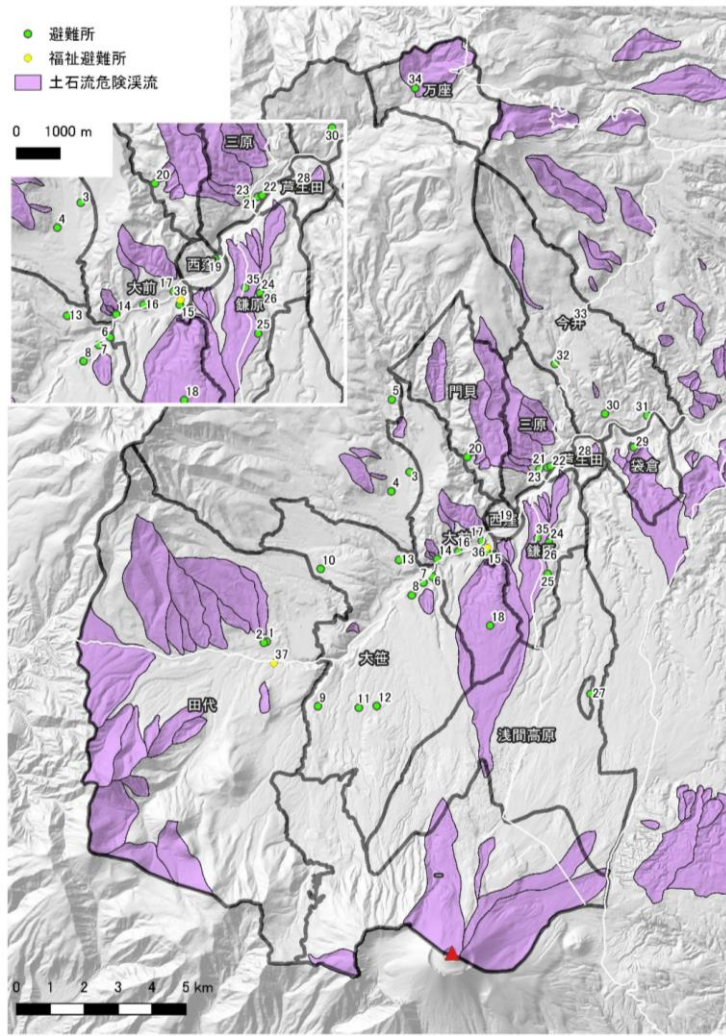
【降下火砕物（軽石）-03】

表 嬬恋村の火山災害時の避難所および福祉避難所一覧

番号	施設	福祉避難所	構造	面積(平方m)	収容人数	収容人数(コロナ)※
1	田代体育館		鉄骨造	1,113	196	98
2	田代コミュニティーセンター		RC造	997	300	150
3	干俣体育館		鉄骨造	1,108	197	98
4	干俣生活改善センター		RC造	457	138	69
5	仁田沢集落センター		木造	95	28	14
6	嬬恋中学校体育館		RC造	3,221	459	229
7	西部幼稚園		鉄骨造	1,201	363	181
8	大笹公民館		RC造	524	119	59
9	大平集落センター		木造	185	56	28
10	北山集落センター		木造	87	26	13
11	中原住民センター		木造	175	53	26
12	山梨コミュニティーセンター		木造	132	40	20
13	砂井集会所		木造	148	44	22
14	西部小学校体育館		RC造	2,355	247	123
15	農村環境改善センター体育館		RC造	681	144	72
16	大前活性化センター		鉄骨造	573	173	86
17	嬬恋村役場		RC造	2,342	100	50
18	細原集落センター		木造	93	28	14
19	西窪生活改善センター		木造	190	57	28
20	門貝コミュニティーセンター		木造	301	91	45
21	東部小学校体育館		鉄骨造	2,205	252	126
22	嬬恋会館		RC造	1,345	85	42
23	三原多目的集会施設		鉄骨造	256	77	38
24	鎌原公民館		RC造	394	119	59
25	東部こども園体育館		鉄骨造	1,054	200	100
26	鎌原多目的センター		木造	293	88	44
27	浅間開拓集会所		木造	—	33	16
28	芦生田区民ふれあいセンター		木造	400	121	61
29	袋倉生活改善センター		木造	262	79	39
30	今井集落センター		木造	264	60	30
31	半出来コミュニティーセンター		木造	133	40	20
32	石津住民センター		木造	110	33	16
33	仙の入集落センター		木造	153	46	23
34	万座プリンスホテル		RC造	—	540	270
35	地域交流センター		木造	362	110	55
合計					4,742	2,364
36	嬬恋村デイサービスセンター	○	RC造	646	195	97
37	特別養護老人ホーム ひだまりの森白樺荘	○	木造	—	40	20
合計					235	117

※ コロナ禍の収容人数は、嬬恋村より令和3年2月にご提供のデータを用いた

【降灰後の土石流-01】

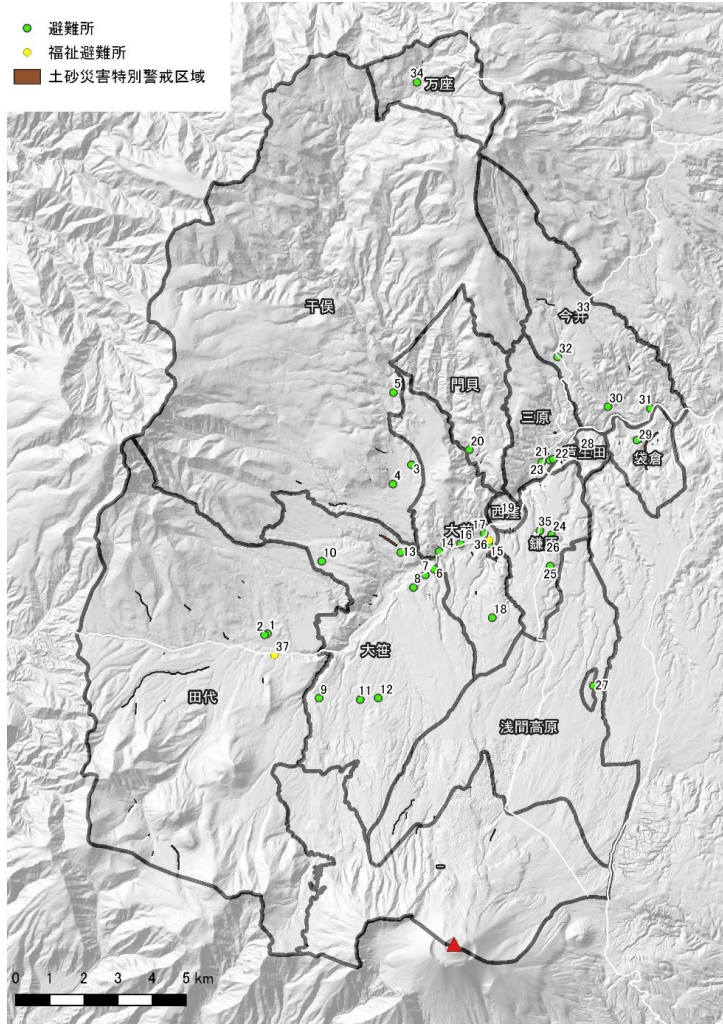


背景地図：陰影起伏図(国土地理院)

図 土石流危険渓流の箇所と避難所位置図

避難所の番号は避難所一覧に対応

【降灰後の土石流-02】



背景地図：陰影起伏図(国土地理院)

図 土砂災害特別警戒の箇所と避難所位置図

避難所の番号は避難所一覧に対応

表 土石流危険渓流数

	孺恋村
土石流危険渓流数	66
土砂災害特別警戒区域	78

※降灰後の土石流の避難は、令和元年度 浅間山広域避難計画作成方針に基づき、各地域防災計画の風水害編等の対応とする

【降灰後の土石流-03】

表 降灰後の土石流で避難可能な避難所・福祉避難所

番号	施設	福祉避難所	構造	面積(平方m)	収容人数	収容人数(コロナ)※
1	田代体育館		鉄骨造	1113	196	98
2	田代コミュニティーセンター		RC造	997	300	150
3	干俣体育館		鉄骨造	1108	197	98
4	干俣生活改善センター		RC造	457	138	69
5	仁田沢集落センター		木造	95	28	14
6	孺恋中学校体育館		RC造	3,221	459	229
7	西部幼稚園		鉄骨造	1201	363	181
8	大笹公民館		RC造	524	119	59
9	大平集落センター		木造	185	56	28
10	北山集落センター		木造	87	26	13
11	中原住民センター		木造	175	53	26
12	山梨コミュニティーセンター		木造	132	40	20
13	砂井集会所		木造	148	44	22
14	西部小学校体育館		RC造	2,355	247	123
15	農村環境改善センター体育館		RC造	681	144	72
16	大前活性化センター		鉄骨造	573	173	86
17	孺恋村役場		RC造	2342	100	50
19	西窪生活改善センター		木造	190	57	28
20	門貝コミュニティーセンター		木造	301	91	45
21	東部小学校体育館		鉄骨造	2205	252	126
22	孺恋会館		RC造	1345	85	42
23	三原多目的集会施設		鉄骨造	256	77	38
24	鎌原公民館		RC造	394	119	59
26	鎌原多目的センター		木造	293	88	44
27	浅間開拓集会所		木造	—	33	16
28	芦生田区民ふれあいセンター		木造	400	121	61
30	今井集落センター		木造	264	60	30
31	半出来コミュニティーセンター		木造	133	40	20
32	石津住民センター		木造	110	33	16
33	仙の入集落センター		木造	153	46	23
合計					3,785	1,886
36	孺恋村デイサービスセンター	○	RC造	646	195	97
37	特別養護老人ホーム ひだまりの森白樺荘	○	木造	—	40	20
合計					235	117

表 降下火砕物(降灰)で被災の恐れのある避難所・福祉避難所

番号	施設	福祉避難所	構造	面積(平方m)	収容人数	収容人数(コロナ)※
18	細原集落センター		木造	93	28	14
25	東部こども園体育館		鉄骨造	1054	200	100
29	袋倉生活改善センター		木造	262	79	39
34	万座プリンスホテル		RC造	—	540	270
35	地域交流センター		木造	362	110	55
合計					957	478

※ コロナ禍の収容人数は、孺恋村より令和3年2月にご提供のデータを用いた