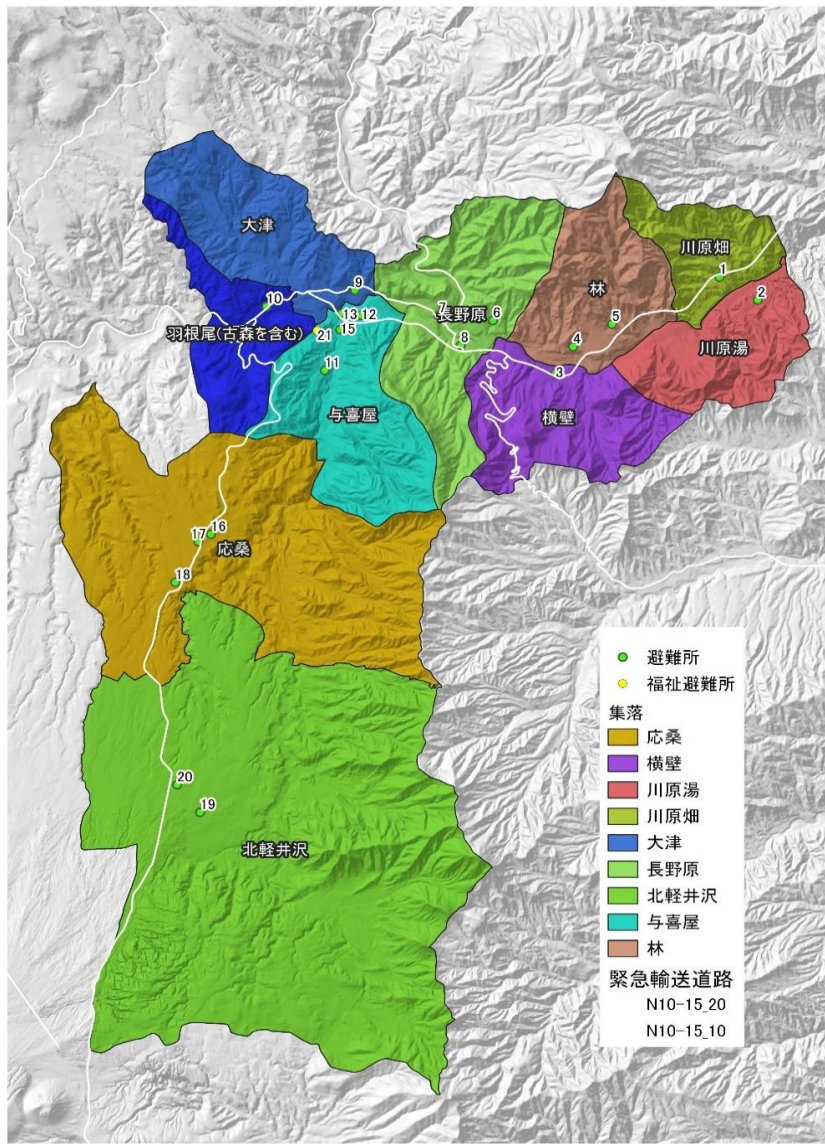


【長野原町の集落と避難所位置図-01】



背景地図：陰影起伏図(国土地理院)

図 長野原町の集落と避難所位置図

避難所の番号は表 避難所および福祉避難所一覧に対応

【長野原町の集落と避難所位置図-02】

表 長野原町の各集落、人口、世帯数および要支援者数

集落区分	人口	世帯数	避難行動要支援者数
大津	871	404	104
応桑	967	451	133
横壁	71	40	15
北軽井沢	1,576	760	164
川原湯	143	61	23
林	221	91	29
羽根尾(古森を含む)	483	207	57
川原畑	51	20	7
与喜屋	457	201	72
長野原	600	258	99
合計	5,440	2,493	703

※人口・世帯数は、令和2年11月時点（10月末データ）

※避難行動要支援者数は、令和2年10月1日時点

表 長野原町の一日当たり観光客数

	長野原町
一日当たり観光客数※	1,041

※昨年度業務でのご提供のデータより（コロナ禍の観光客数は最低数と思われるため）

【長野原町の集落と避難所位置図-03】

表 長野原町の火山災害時の避難所および福祉避難所一覧

番号	施設	福祉避難所	構造	面積(平方m)	収容人数	収容人数(コロナ)※
1	川原畑住民センター		木造	150	30	14
2	川原湯(打越)住民センター		木造	67	20	9
3	横壁住民センター		木造	180	40	18
4	林住民センター		木造	231	60	28
5	町立第一小学校		RC造	2,800	560	264
6	町立東中学校		RC造	5,049	800	377
7	長野原地区住民センター		木造	245	60	28
8	住民総合センター@長野原		—	—	70	33
9	町立中央小学校		RC造	3,637	750	353
10	羽根尾生活改善センター		木造	188	50	23
11	与喜屋公民館		木造	105	30	14
12	山村開発センター		RC造	1,278	250	117
13	若人の館		鉄骨造	4,143	800	377
14	屋内運動場		鉄骨造	1,815	450	212
15	与喜屋地区多目的集会施設		木造	172	50	23
16	町立応桑小学校		RC造	2,579	500	235
17	応桑地区多目的集会施設		木造	247	50	23
18	町立西中学校		RC造	3,620	650	306
19	町立北軽井沢小学校		RC造	2899	650	306
20	北軽井沢住民センター		木造	455	50	23
合計					5,920	2,783
21	長野原町老人福祉センター	○	鉄骨造	819	50	23
合計					50	23

※ コロナ禍の収容人数の目安：収容人数に、1.65m²/人を3.5m²/人で割った値を掛けて算出した値

1.65m²/人は、「洪水・高潮氾濫からの大規模・広域避難に関する基本的な考え方と定量的な算出方法及び江東5区における具体的な検討【概要版】P10、(内閣府)平成30年3月」の検討条件に基づき、3.5m²/人は、感染症対策を踏まえた国際基準が記されたスフィアハンドブック(2018)に基づく値

【検討する火山災害-01】

検討する項目	範囲の基準	特記
大きな噴石	大規模噴火のハザードマップの範囲	浅間山火山広域避難計画作成方針に同じ
溶岩流	大規模噴火のハザードマップの範囲	浅間山火山広域避難計画作成方針に同じ
火砕流・火砕サージ	大規模噴火のハザードマップの範囲	浅間山火山広域避難計画作成方針に同じ
融雪型火山泥流	シュミレーションの示す範囲	令和2年度の専門部会での検討成果に基づく
降下火砕物(降灰)	大規模噴火のハザードマップの範囲 降灰厚さ30cm以上の範囲	浅間山火山広域避難計画作成方針に同じ
降下火砕物(軽石)	火口から半径約10km以内を基本とし、 更に遠方への飛散可能性を注記	粗大軽石の降下による人的被害や火災等の被害事例（浅間山、富士山、霧島山（新燃岳）2011年噴火）の最遠方到達事例に基づく
降灰後の土石流	土石流危険渓流数（国土数値情報の土砂災害危険箇所より土石流危険渓流データを引用）	浅間山火山広域避難計画作成方針に同じ
	土砂災害特別警戒区域数（土砂災害警戒区域等指定状況一覧（群馬県の令和2年3月6日時点）土石流より引用）	浅間山火山広域避難計画作成方針に同じ

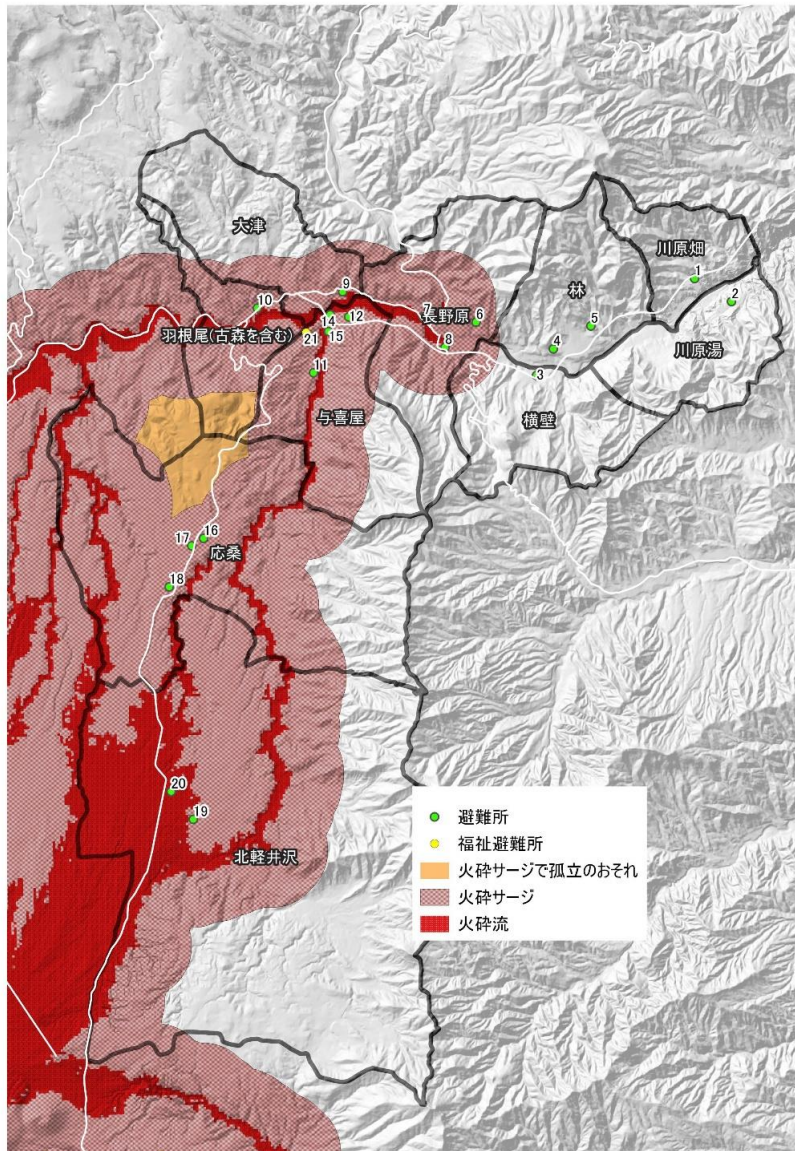
【大きな噴石-01】

該当地域なし

【溶岩流-01】

該当地域なし

【火砕流・火砕サージ-01】



背景地図：陰影起伏図(国土地理院)

図 火砕流・火砕サージで避難を要する範囲の集落と避難所位置図

避難所の番号は避難所一覧に対応

表 火砕流・火砕サージの場合の避難者数等合計(概算)

(観光客数：1,041人)

	避難者数	避難世帯数	避難行動要支援者数	備考
避難の必要な人数等	5,246	2,412	673	—
町内受け入れ可能人数	710	—	0	—
広域避難の必要な人数	4,536	—	673	—
町内受け入れ可能人数	333	—	0	コロナ禍
広域避難の必要な人数	4,913	—	673	コロナ禍

【火砕流・火砕サージ-02】

表 火砕流・火砕サージで避難を要する範囲の人数等

集落区分	人口	世帯数	避難行動要支援者数
大津	871	404	104
応桑	967	451	133
横壁	71	40	15
北軽井沢	1,576	760	164
林	221	91	29
羽根尾(古森を含む)	483	207	57
与喜屋	457	201	72
長野原	600	258	99
合計	5,246	2,412	673

【火砕流・火砕サージ-03】

表 火砕流・火砕サージで避難可能な避難所

番号	施設	福祉避難所	構造	面積(m ²)	収容人数	収容人数(コロナ)*
1	川原畑住民センター		木造	150	30	14
2	川原湯(打越)住民センター		木造	67	20	9
3	横壁住民センター		木造	180	40	18
4	林住民センター		木造	231	60	28
5	町立第一小学校		RC造	2,800	560	264
合計					710	333

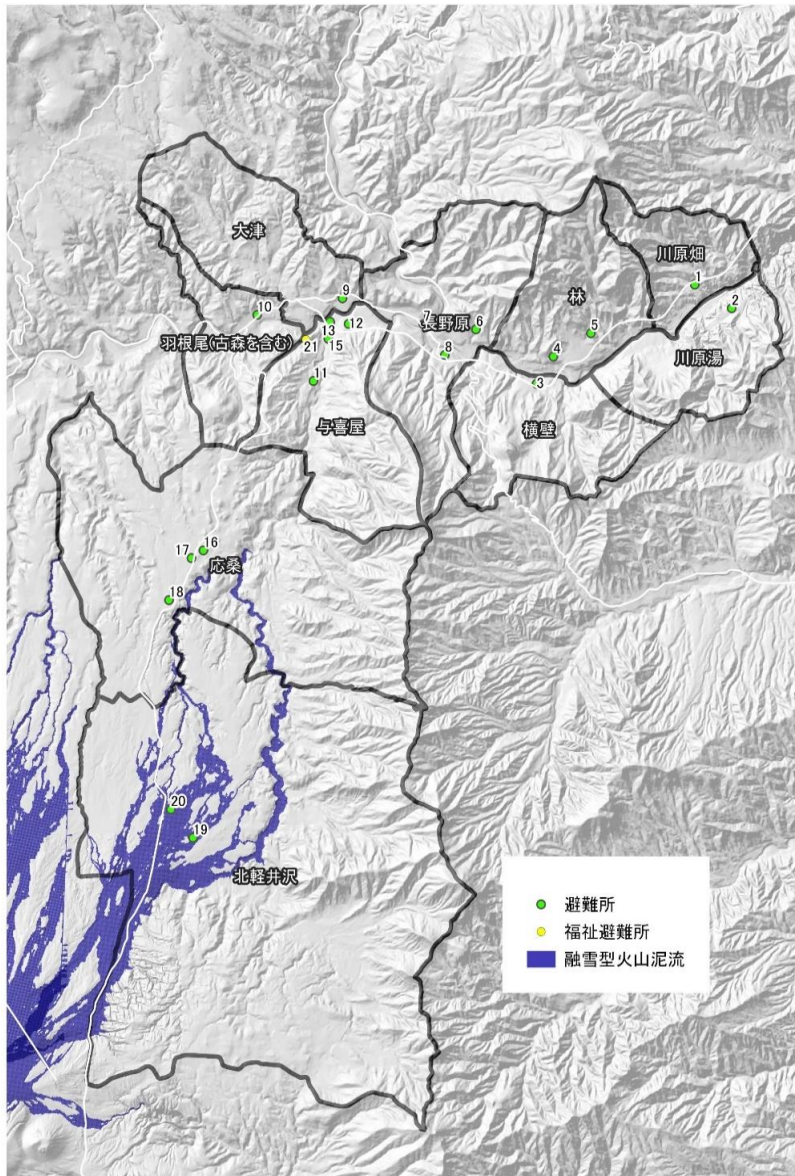
表 火砕流・火砕サージで被災の恐れのある避難所・福祉避難所

番号	施設	福祉避難所	構造	面積(平方m)	収容人数	収容人数(コロナ)*
6	町立東中学校		RC造	5,049	800	377
7	長野原地区住民センター		木造	245	60	28
8	住民総合センター@長野原		—	—	70	33
9	町立中央小学校		RC造	3,637	750	353
10	羽根尾生活改善センター		木造	188	50	23
11	与喜屋公民館		木造	105	30	14
12	山村開発センター		RC造	1,278	250	117
13	若人の館		鉄骨造	4,143	800	377
14	屋内運動場		鉄骨造	1,815	450	212
15	与喜屋地区多目的集会施設		木造	172	50	23
16	町立応桑小学校		RC造	2,579	500	235
17	応桑地区多目的集会施設		木造	247	50	23
18	町立西中学校		RC造	3,620	650	306
19	町立北軽井沢小学校		RC造	2,899	650	306
20	北軽井沢住民センター		木造	455	50	23
21	長野原町老人福祉センター	○	鉄骨造	819	50	23
合計					5,260	2,473

※ コロナ禍の収容人数の目安：収容人数に、1.65m²/人を3.5m²/人で割った値を掛けて算出した値

1.65m²/人は、「洪水・高潮氾濫からの大規模・広域避難に関する基本的な考え方と定量的な算出方法及び江東5区における具体的な検討【概要版】P10、(内閣府)平成30年3月」の検討条件に基づき、3.5m²/人は、感染症対策を踏まえた国際基準が記されたスフィアハンドブック(2018)に基づく値

【融雪型火山泥流-01】



背景地図：陰影起伏図(国土地理院)

図 融雪型火山泥流で避難を要する範囲の集落と避難所位置図
 避難所の番号は避難所一覧に対応

表 融雪型火山泥流の場合の避難者数等合計(概算)

(観光客数：1,041人)

	避難者数	避難世帯数	避難行動要支援者数	備考
避難の必要な人数等	2,543	1,211	297	—
町内受け入れ可能人数	5,220	—	50	—
広域避難の必要な人数	0	—	247	—
町内受け入れ可能人数	2,454	—	23	コロナ禍
広域避難の必要な人数	89	—	274	コロナ禍

【融雪型火山泥流-02】

表 融雪型火山泥流で避難を要する範囲の人数等

集落区分	人口	世帯数	避難行動要支援者数
応桑	967	451	133
北軽井沢	1,576	760	164
合計	2,543	1,211	297

【融雪型火山泥流-03】

表 融雪型火山泥流で**避難可能**な避難所

番号	施設	福祉避難所	構造	面積(平方m)	収容人数	収容人数(コロナ) [※]
1	川原畑住民センター		木造	150	30	14
2	川原湯(打越)住民センター		木造	67	20	9
3	横壁住民センター		木造	180	40	18
4	林住民センター		木造	231	60	28
5	町立第一小学校		RC造	2,800	560	264
6	町立東中学校		RC造	5,049	800	377
7	長野原地区住民センター		木造	245	60	28
8	住民総合センター@長野原		—	—	70	33
9	町立中央小学校		RC造	3,637	750	353
10	羽根尾生活改善センター		木造	188	50	23
11	与喜屋公民館		木造	105	30	14
12	山村開発センター		RC造	1,278	250	117
13	若人の館		鉄骨造	4,143	800	377
14	屋内運動場		鉄骨造	1,815	450	212
15	与喜屋地区多目的集会施設		木造	172	50	23
16	町立応桑小学校		RC造	2,579	500	235
17	応桑地区多目的集会施設		木造	247	50	23
18	町立西中学校		RC造	3,620	650	306
合計					5,220	2,454
21	長野原町老人福祉センター	○	鉄骨造	819	50	23
合計					50	23

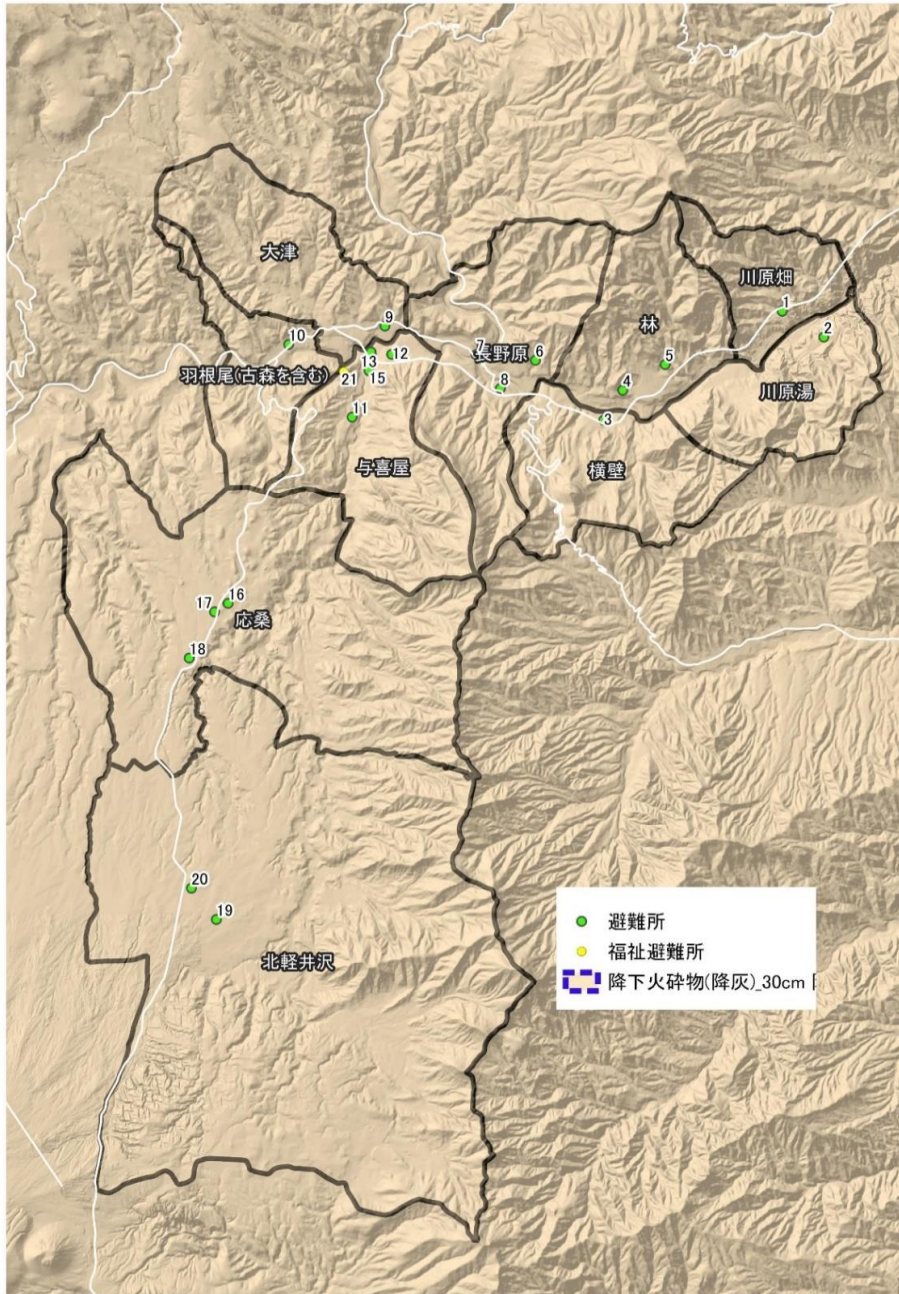
表 融雪型火山泥流で**被災の恐れのある**避難所

番号	施設	福祉避難所	構造	面積(平方m)	収容人数	収容人数(コロナ) [※]
19	町立北軽井沢小学校		RC造	2899	650	306
20	北軽井沢住民センター		木造	455	50	23
合計					700	329

※ コロナ禍の収容人数の目安：収容人数に、1.65m²/人を3.5m²/人で割った値を掛けて算出した値

1.65m²/人は、「洪水・高潮氾濫からの大規模・広域避難に関する基本的な考え方と定量的な算出方法及び江東5区における具体的な検討【概要版】P10、(内閣府)平成30年3月」の検討条件に基づき、3.5m²/人は、感染症対策を踏まえた国際基準が記されたスフィアハンドブック(2018)に基づく値

【降下火砕物（降灰）-01】



背景地図：陰影起伏図(国土地理院)

図 降下火砕物(降灰)で避難を要する範囲の集落と避難所位置図

避難所の番号は避難所一覧に対応

表 降下火砕物(降灰)の場合の避難者数等合計(概算) (観光客数：1,041人)

	避難者数	避難世帯数	避難行動要支援者数	備考
避難の必要な人数等	5,440	2,493	703	—
町内受け入れ可能人数	5,410	—	50	木造以外
広域避難の必要な人数	30	—	653	—
村内受け入れ可能人数	2,550	—	23	コロナ禍、木造以外
町域避難の必要な人数	2,890	—	680	コロナ禍

【降下火砕物（降灰）-02】

表 降下火砕物(降灰)で避難を要する範囲の人数等

集落区分	人口	世帯数	避難行動要支援者数
大津	871	404	104
応桑	967	451	133
横壁	71	40	15
北軽井沢	1,576	760	164
川原湯	143	61	23
林	221	91	29
羽根尾(古森を含む)	483	207	57
川原畑	51	20	7
与喜屋	457	201	72
長野原	600	258	99
合計	5,440	2,493	703

【降下火砕物（降灰）-03】

表 降下火砕物(降灰)で避難可能な避難所

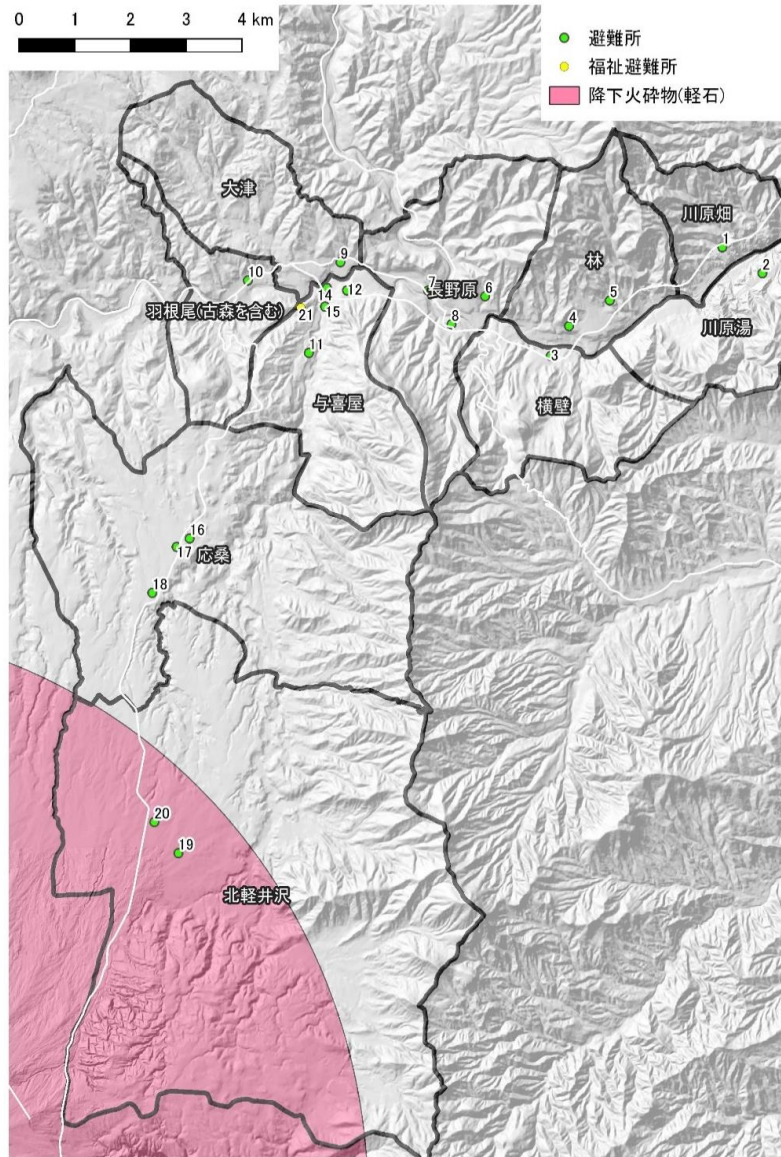
番号	施設	福祉避難所	構造	面積(平方m)	収容人数	収容人数(コロナ)*
5	町立第一小学校		RC造	2,800	560	264
6	町立東中学校		RC造	5,049	800	377
9	町立中央小学校		RC造	3,637	750	353
12	山村開発センター		RC造	1,278	250	117
16	町立応桑小学校		RC造	2,579	500	235
18	町立西中学校		RC造	3,620	650	306
19	町立北軽井沢小学校		RC造	2899	650	306
13	若人の館		鉄骨造	4,143	800	377
14	屋内運動場		鉄骨造	1,815	450	212
合計					5,410	2,550
21	長野原町老人福祉センター	○	鉄骨造	819	50	23
合計					50	23

表 降下火砕物(降灰)で被災の恐れのある避難所・福祉避難

番号	施設	福祉避難所	構造	面積(平方m)	収容人数	収容人数(コロナ)*
1	川原畑住民センター		木造	150	30	14
2	川原湯(打越)住民センター		木造	67	20	9
3	横壁住民センター		木造	180	40	18
4	林住民センター		木造	231	60	28
7	長野原地区住民センター		木造	245	60	28
8	住民総合センター@長野原		—	—	70	33
10	羽根尾生活改善センター		木造	188	50	23
11	与喜屋公民館		木造	105	30	14
15	与喜屋地区多目的集会施設		木造	172	50	23
17	応桑地区多目的集会施設		木造	247	50	23
20	北軽井沢住民センター		木造	455	50	23
合計					510	236

※ コロナ禍の収容人数の目安：収容人数に、1.65m²/人を3.5m²/人で割った値を掛けて算出した値
 1.65m²/人は、「洪水・高潮氾濫からの大規模・広域避難に関する 基本的な考え方と定量的な算出方法及び江東5区における具体的な検討【概要版】P10、(内閣府)平成30年3月」の検討条件に基づき、3.5m²/人は、感染症対策を踏まえた国際基準が記されたスフィアハンドブック(2018)に基づく値

【降下火砕物（軽石）-01】



背景地図：陰影起伏図(国土地理院)

図 降下火砕物(軽石)の影響が及ぶ範囲の集落と避難所位置図

避難所の番号は避難所一覧に対応

表 降下火砕物(軽石)の影響が及ぶ範囲の人口等合計(概算)

(観光客数：1,041人)

	人口	世帯数	避難行動要支援者数	備考
影響の及ぶ範囲の人口等	1,576	760	164	—
町内受け入れ可能人数	5,920	—	50	—
広域避難の必要な人数	—	—	—	—
町内受け入れ可能人数	2,783	—	23	コロナ禍
広域避難の必要な人数	—	—	—	コロナ禍

※降下火砕物（軽石）は、2011年霧島山（新燃岳）噴火時の対応に基づき、避難ではなく被災回避行動を促すとして、避難を要する範囲は示していない。

【降下火砕物（軽石）-02】

表 降下火砕物(軽石)の影響が及ぶ範囲の人数等

集落区分	人口	世帯数	避難行動要支援者数
北軽井沢	1,576	760	164
合計	1,576	760	164

【降下火砕物（軽石）-03】

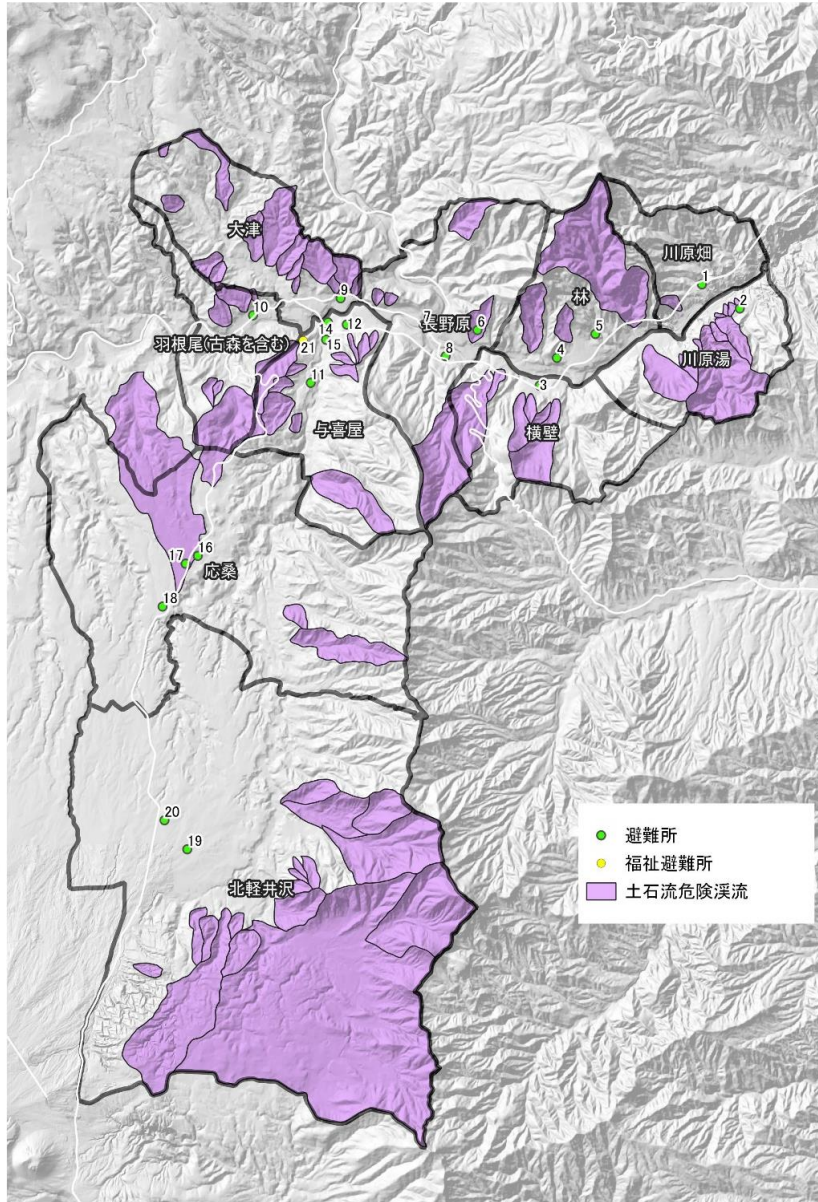
表 長野原町の火山災害時の避難所および福祉避難所一覧

番号	施設	福祉避難所	構造	面積(平方m)	収容人数	収容人数(コロナ)*
1	川原畑住民センター		木造	150	30	14
2	川原湯(打越)住民センター		木造	67	20	9
3	横壁住民センター		木造	180	40	18
4	林住民センター		木造	231	60	28
5	町立第一小学校		RC造	2,800	560	264
6	町立東中学校		RC造	5,049	800	377
7	長野原地区住民センター		木造	245	60	28
8	住民総合センター@長野原		—	—	70	33
9	町立中央小学校		RC造	3,637	750	353
10	羽根尾生活改善センター		木造	188	50	23
11	与喜屋公民館		木造	105	30	14
12	山村開発センター		RC造	1,278	250	117
13	若人の館		鉄骨造	4,143	800	377
14	屋内運動場		鉄骨造	1,815	450	212
15	与喜屋地区多目的集会施設		木造	172	50	23
16	町立応桑小学校		RC造	2,579	500	235
17	応桑地区多目的集会施設		木造	247	50	23
18	町立西中学校		RC造	3,620	650	306
19	町立北軽井沢小学校		RC造	2899	650	306
20	北軽井沢住民センター		木造	455	50	23
合計					5,920	2,783
21	長野原町老人福祉センター	○	鉄骨造	819	50	23
合計					50	23

※ コロナ禍の収容人数の目安：収容人数に、1.65m²/人を3.5m²/人で割った値を掛けて算出した値

1.65m²/人は、「洪水・高潮氾濫からの大規模・広域避難に関する基本的な考え方と定量的な算出方法及び江東5区における具体的な検討【概要版】P10、(内閣府)平成30年3月」の検討条件に基づき、3.5m²/人は、感染症対策を踏まえた国際基準が記されたスフィアハンドブック(2018)に基づく値

【降灰後の土石流-01】



背景地図：陰影起伏図(国土地理院)

図 土石流危険渓流の箇所と避難所位置図

避難所の番号は避難所一覧に対応

【降灰後の土石流-02】

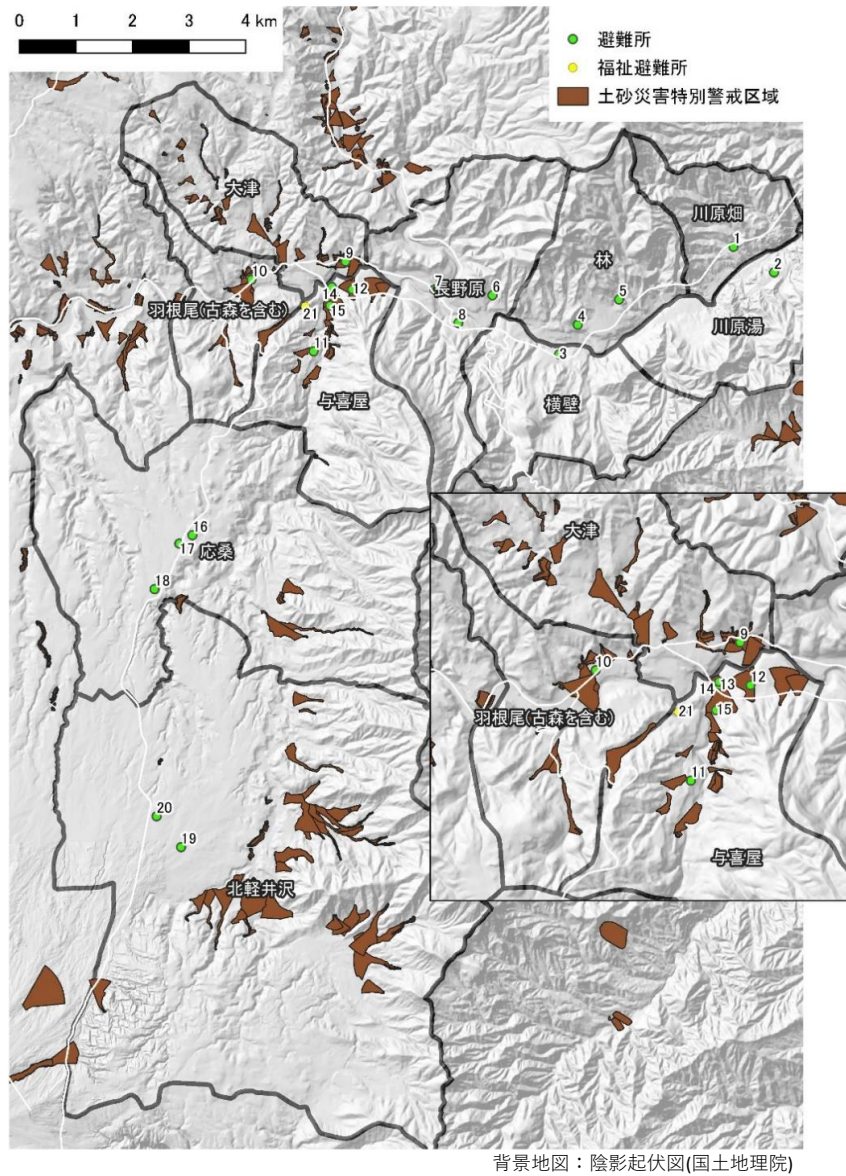


図 土石流災害特別警戒の箇所と避難所位置図
 避難所の番号は避難所一覧に対応

表 土石流危険渓流数

長野原町	
土石流危険渓流数	76
土石流災害特別警戒区域	76

※降灰後の土石流の避難は、令和元年度 浅間山広域避難計画作成方針に基づき、各地域防災計画の風水害編等の対応とする

【降灰後の土石流-03】

表 降灰後の土石流で**避難可能**な避難所

番号	施設	福祉避難所	構造	面積(平方m)	収容人数	収容人数(コロナ)*
1	川原畑住民センター		木造	150	30	14
2	川原湯(打越)住民センター		木造	67	20	9
3	横壁住民センター		木造	180	40	18
5	町立第一小学校		RC造	2,800	560	264
6	町立東中学校		RC造	5,049	800	377
7	長野原地区住民センター		木造	245	60	28
8	住民総合センター@長野原		—	—	70	33
9	町立中央小学校		RC造	3,637	750	353
10	羽根尾生活改善センター		木造	188	50	23
11	与喜屋公民館		木造	105	30	14
12	山村開発センター		RC造	1,278	250	117
13	若人の館		鉄骨造	4,143	800	377
14	屋内運動場		鉄骨造	1,815	450	212
15	与喜屋地区多目的集会施設		木造	172	50	23
16	町立応桑小学校		RC造	2,579	500	235
17	応桑地区多目的集会施設		木造	247	50	23
18	町立西中学校		RC造	3,620	650	306
19	町立北軽井沢小学校		RC造	2899	650	306
合計					5,810	2,732

表 降下火砕物(降灰)で**被災の恐れのある**避難所・福祉避難所

番号	施設	福祉避難所	構造	面積(平方m)	収容人数	収容人数(コロナ)*
4	林住民センター		木造	231	60	28
20	北軽井沢住民センター		木造	455	50	23
21	長野原町老人福祉センター	○	鉄骨造	819	50	23
合計					160	74

※ コロナ禍の収容人数の目安：収容人数に、1.65m²/人を3.5m²/人で割った値を掛けて算出した値
 1.65m²/人は、「洪水・高潮氾濫からの大規模・広域避難に関する基本的な考え方と定量的な算出方法及び江東5区における具体的な検討【概要版】P10、(内閣府)平成30年3月」の検討条件に基づき、3.5m²/人は、感染症対策を踏まえた国際基準が記されたスフィアハンドブック(2018)に基づく値