

主伐・再造林の取組み（佐久市 竹糠日団地）

1 概要

所在地 佐久市竹糠日(118~120,122~130,134林班)
事業主体 有限会社 須江林産

2 森林経営計画の概要

団地名 竹糠日団地
林班面積 658.82 ha
対象面積 331.50 ha 内人工林 246.64 ha
委託契約 54 件 竹糠日植林組合 他90名
期間(今期) 令和5年4月1日~令和10年3月31日
期間(前期) 平成30年4月1日~令和5年3月31日

3 事業概要

事業名 信州の森林づくり事業（森林環境保全直接支援事業）

事業実績※

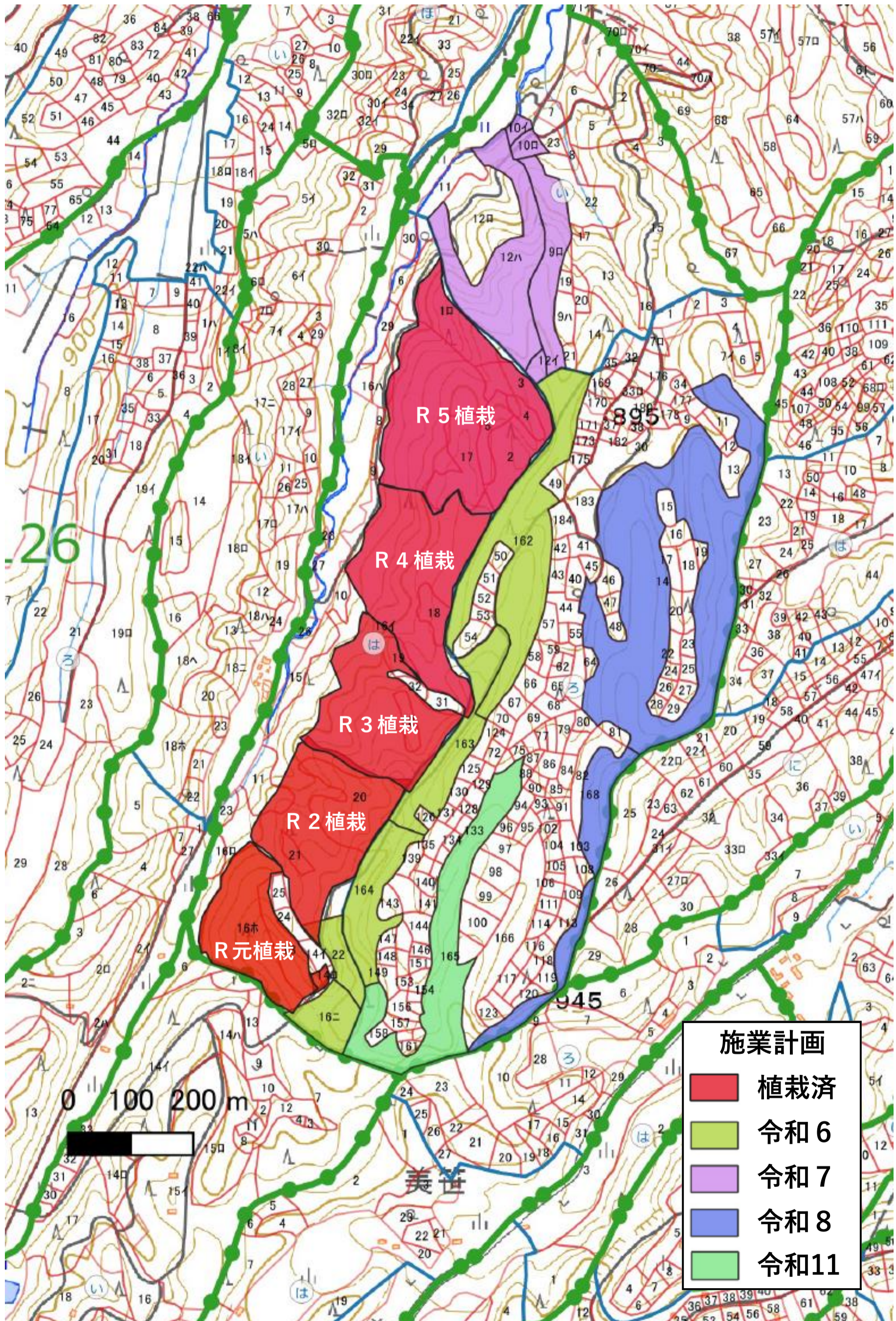
	R元年	R 2	R 3	R 4	R 5
面積(ha)	2.64	4.41	3.57	4.23	5.93
人工造林補助率 (標準事業費)	70%	70%	85%	85%	100%
内嵩上げ率 (税)	0%	0%	17%	17%	32%
嵩上げ額(税)	—	—	412,200	533,900	今後

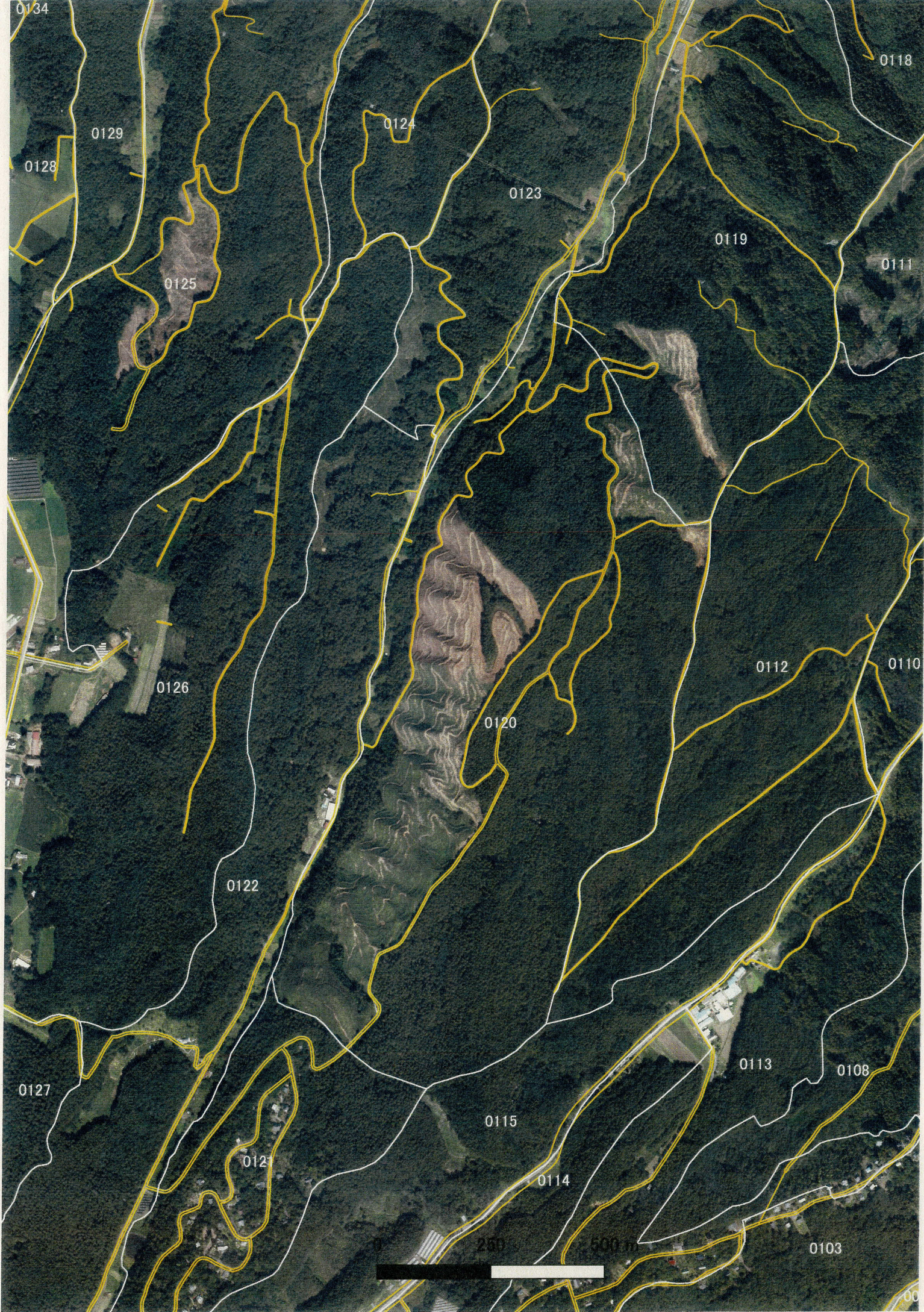
※森林税嵩上げ対象の人工造林（地拵え・植栽）を抽出

4 今後の施業予定

下刈り 4~5回(5年生頃まで)
除伐 1~2回(10年~20年生頃)
間伐 2~3回(20年~60年生頃)
主伐 概ね60年生以降(カラマツ標準伐期:40年生)

森林経営計画（竹糠日団地） 施業計画・履歴





0134

0118

0129

0124

0128

0123

0125

0119

0111

0126

0112

0110

0120

0122

0127

0113

0108

0121

0115

0114

0103

