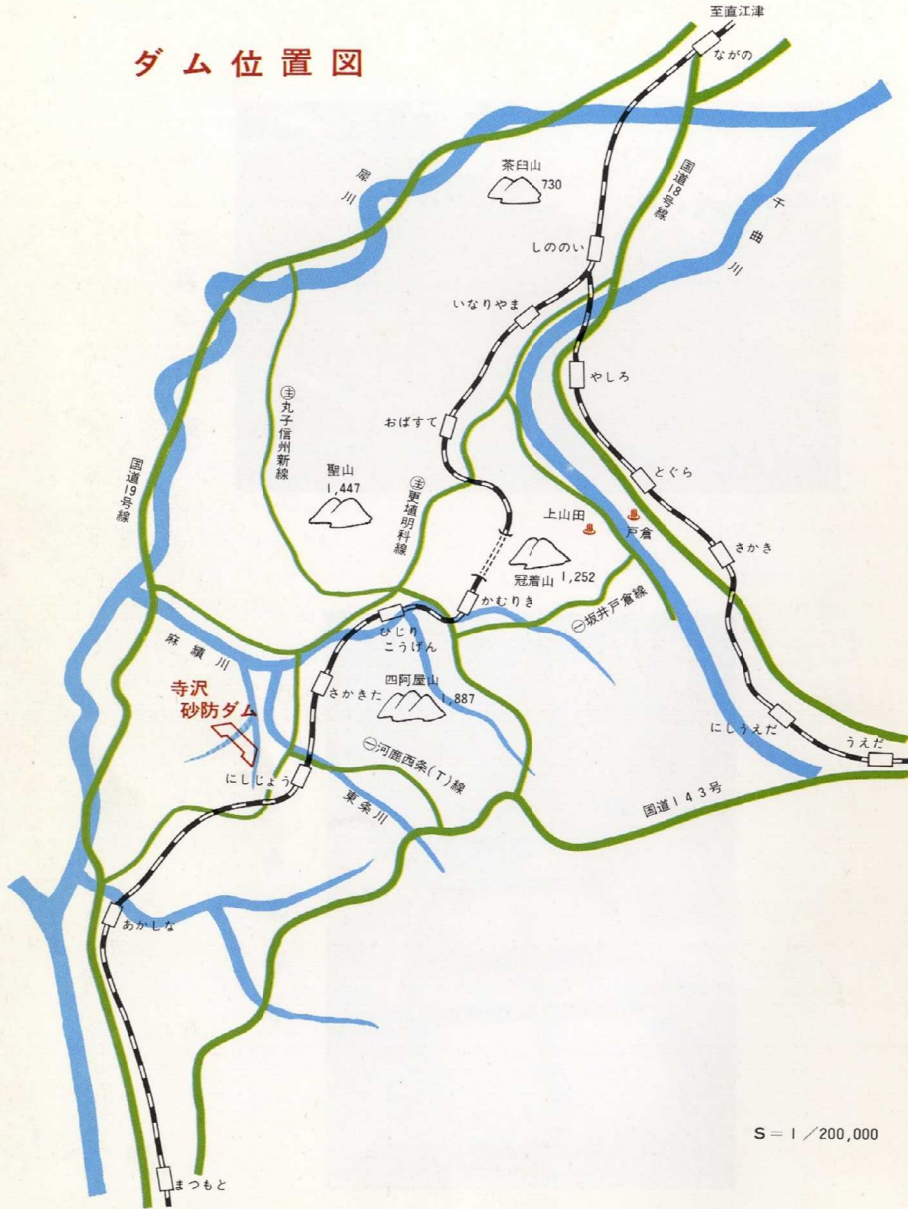
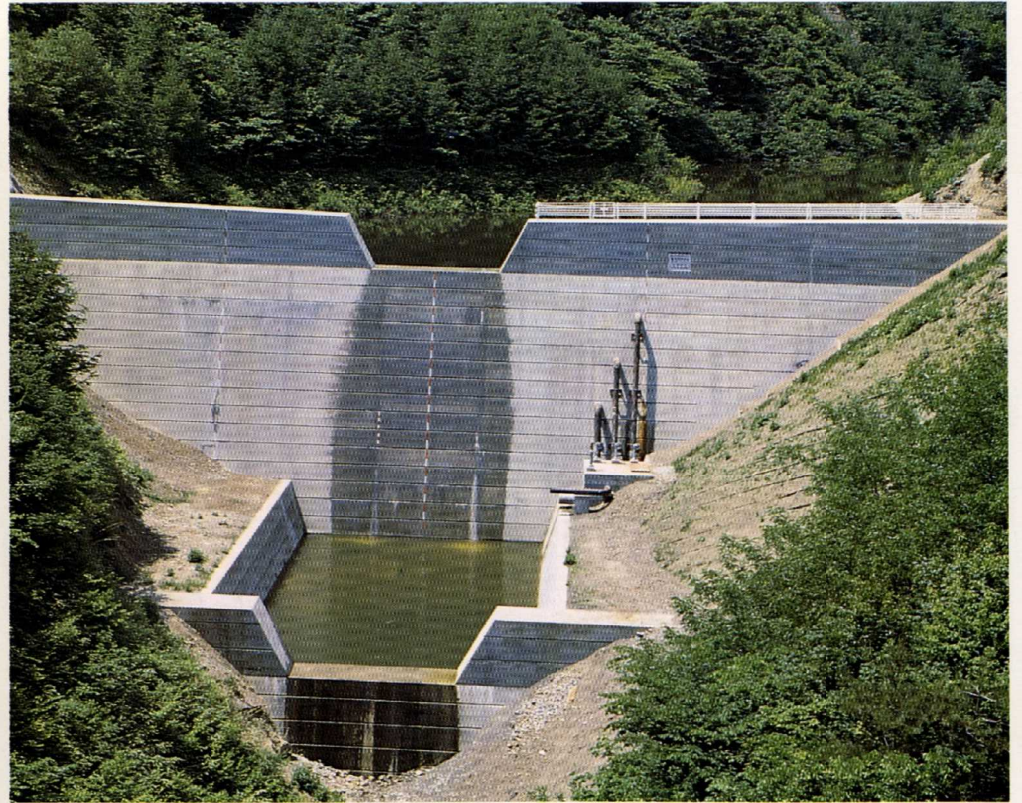


ダム位置図



S = 1 / 200,000

# 寺沢砂防ダム



1978

長野県土木部  
 犀川砂防事務所  
 坂北村

## ダムの諸元

1. 河川名 信濃川水系犀川支麻績川小支寺沢  
 2. ダムの位置 長野県東筑摩郡坂北村字寺沢  
 3. ダム計画の諸元

流域面積	3.2km <sup>2</sup>	現況河床勾配	1/17
最大時雨量	60.0mm	計画酒床勾配	1/34.1
流出系数	0.80	計画推砂量	139,820m <sup>3</sup>
土砂混入率	20.0%	有効貯水量	67,440m <sup>3</sup>
比流量	16.0	湛水面積	10,000m <sup>2</sup>

### 4. ダムの概要

- (1) 型式 コンクリート重力式(表法1:0.25裏法1:0.55)  
 (2) 主要部寸法

	本ダム	副ダム	側壁、水叩部		摘要
			側壁	水叩	
堤長	67.0m	28.3m	23.11m	20.46m	
堤高	20.0	6.5	8.0	1.2	
天巾	2.0	2.0	0.5	10.72	
府巾	18.0	4.93	2.9	10.00	
立積	7,143.61m <sup>3</sup>	701.17m <sup>3</sup>	577.63m <sup>3</sup>	250.63m <sup>3</sup>	ΣV = 8,673.04m <sup>3</sup>
道路関係	工事用道路1,289.0m 付替道路580.0m 橋梁 L15.06m W3.0m 1橋				

### 5. 事業費

277,085千円(昭和48~52年)

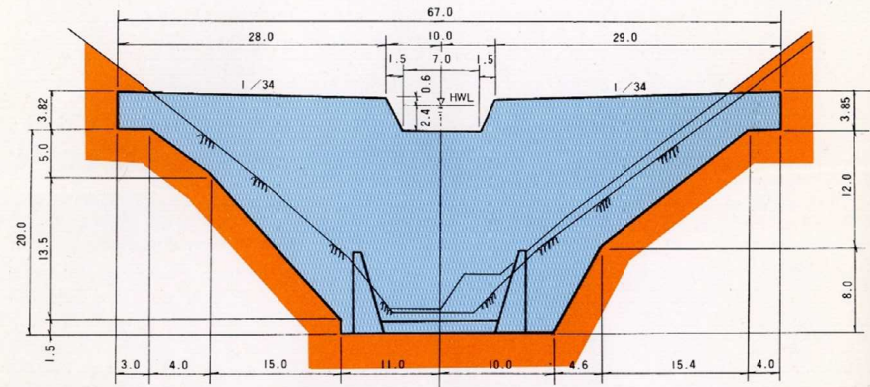
### 6. 事業効果

耕地安定	かんがい面積	人家	道路	橋梁
20.0ha	25.0ha	36戸	2.2km	6

## ダム計画図

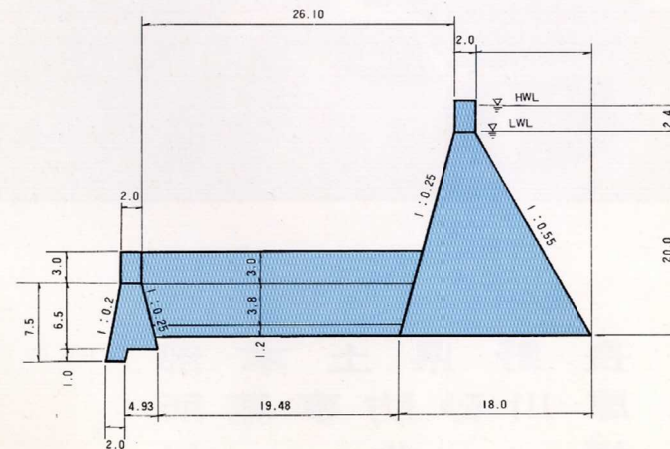
正面図

S = 1/500



側面図

S = 1/500



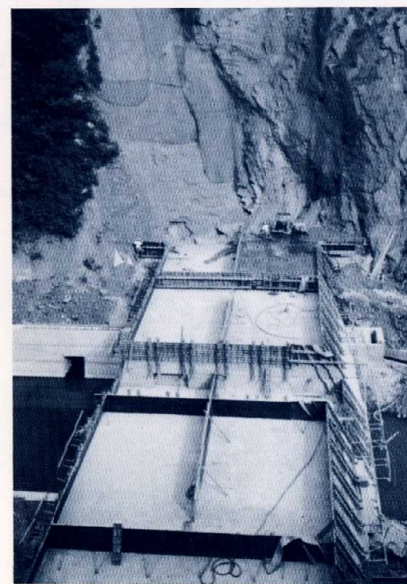
## 寺沢砂防ダム概要

寺沢川は坂北村の南方にあたる岩殿山(標高1,007m)に源を発し、一級河川別所川に合流する延長約 2.5kmの急流荒廃河川である。本地域は第三紀層に属し山地は一般に急傾斜をなし表層の滑落、溪岸の浸食が甚だしく土砂生産が活発で豪雨時の流下土砂は下流全般に亘り大きな被害を起している。特に昭和33、34、36年の災害は甚大な土砂害を及ぼし人命財産に多大な被害を与えた。

当ダムの完成は地域住民が永年待望したもので治山、治水及び推砂進行の間の水利用に大きな期待がもたれている。



ダム工事中(基礎)



ダム工事中