

砂防カードを集めよう!

砂防カードを配布しています

無料



ひむろ 氷室砂防堰堤

所在地：長野県東筑摩郡筑北村氷室
型式：コンクリート重力式砂防堰堤
規模：高さ 25m 堤頂長 114m
本体着工/完成年：1994年/1999年

松本市、安曇野市、麻績村、生坂村、筑北村、大町市、池田町の
7枚の砂防カードを集め、シークレットカードをゲットしよう!

松本市	月沢砂防堰堤
安曇野市	蜂ヶ沢砂防学習公園
麻績村	干草川砂防堰堤
生坂村	大林沢砂防堰堤
筑北村	東条砂防堰堤
大町市	長畑砂防堰堤
池田町	渋田見砂防堰堤

- 先着1,000名、お1人様1枚ずつでお願いします。
- カードがなくなり次第、配布終了となります。
- 左のカードを全部集めると、シークレットカードを差し上げます。
- 詳細は次ページもしくは以下を検索してください。

検索 犀川砂防事務所 砂防カード

発行：長野県治水砂防協会犀川支部（事務局は長野県犀川砂防事務所内に設置）

〒399-7102 長野県安曇野市明科中川手4235 TEL 0263-62-3257 FAX 0263-62-2015

編集協力：松本市、安曇野市、麻績村、生坂村、筑北村、大町市、池田町、長野県砂防課、長野県犀川砂防事務所



ながばたけ さ ぼうえんてい
⑥長畑砂防堰堤



ひくさがわ さ ぼうえんてい
③干草川砂防堰堤



ひがしよし さ ぼうえんてい
⑤東条砂防堰堤



おおばやしざわ さ ぼうえんてい
④大林沢砂防堰堤



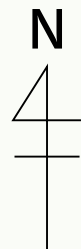
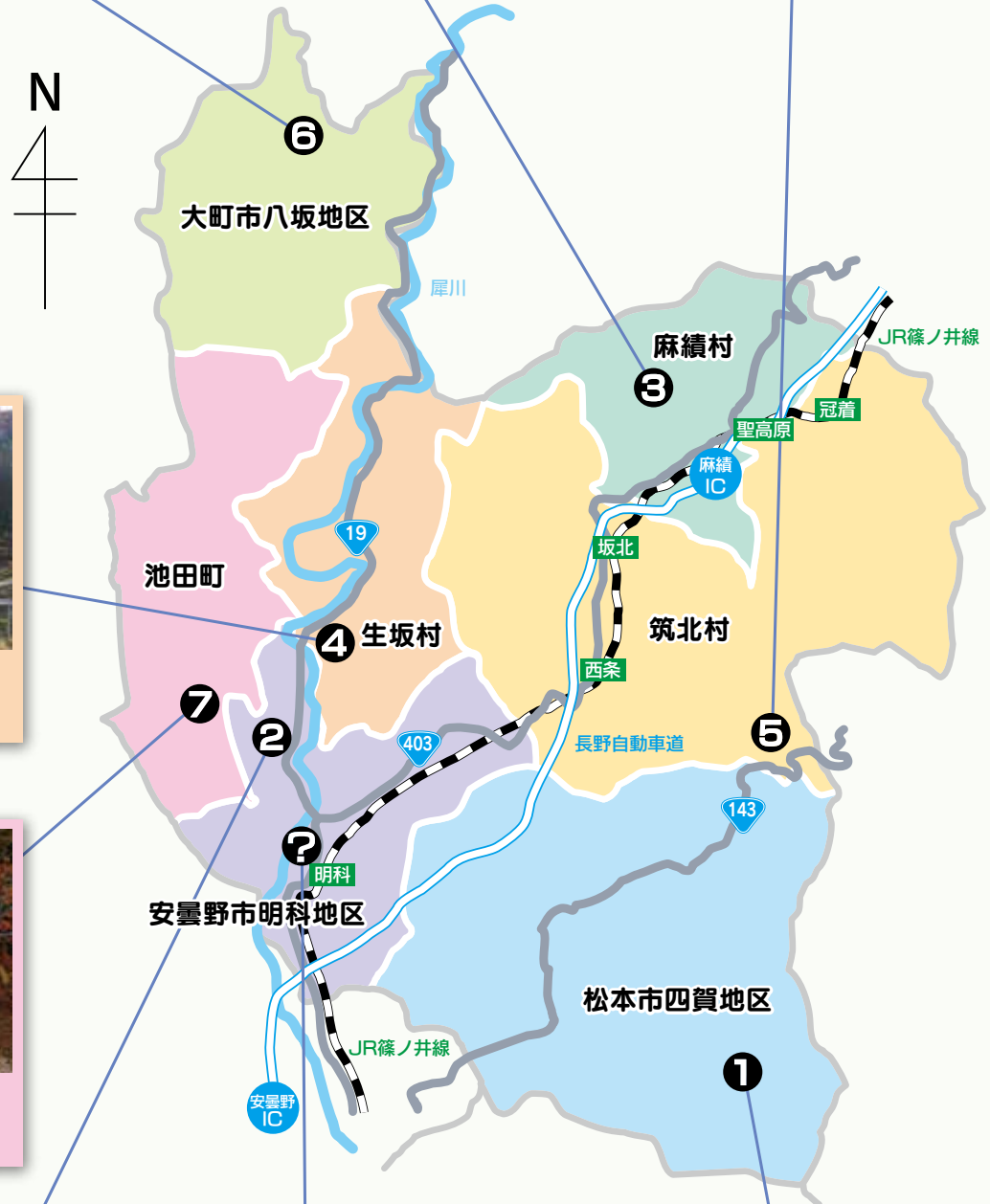
しぶたみ さ ぼうえんてい
⑦渋田見砂防堰堤



はちがさわ さ ぼうがくしゅうこうえん
②蜂ヶ沢砂防学習公園



つきさわ さ ぼうえんてい
①月沢砂防堰堤



?

①～⑦の7枚全部集めると、
シークレットカードを差し上げ
ます。配布場所：犀川砂防事務
所 (住所、電話番号は裏面をご
覧ください)

シークレットカード

砂防カードの集め方

- ◆各カード取扱施設で地元のカードをお配りします。
- ◆カード配布場所、取扱時間については、各取扱施設にお問い合わせください。
- ◆7枚全部を集めて犀川砂防事務所にお持ちになると、シークレットカードを差し上げます。
- ◆犀川砂防事務所に平日お越しになれない場合は、郵送でもシークレットカードの発行を受け付けております。切手を貼った返信用封筒を同封の上、7枚のカードを並べて撮影した写真を事務局までお送りください。

カード名	カード取扱施設	所在地	問い合わせ
①月沢砂防堰堤	松本市役所 四賀支所 四賀地区地域づくりセンター	松本市会田1001-1	0263-64-3111
	四賀化石館	松本市七嵐85-1	0263-64-3900
②蜂ヶ沢砂防学習公園	安曇野市役所 本庁舎2階 都市建設部 監理課	安曇野市豊科6000	0263-71-2000
	安曇野市役所 明科支所 明科地域課	安曇野市明科中川手6824-1	0263-62-3001
③干草川砂防堰堤	麻績村役場 振興課	東筑摩郡麻績村3837	0263-67-3001
	聖高原観光案内センター	東筑摩郡麻績村5889-1	0263-67-2133
	麻績の市あさつゆ	東筑摩郡麻績村麻3830-1	0263-67-2209
④大林沢砂防堰堤	生坂村役場 振興課	東筑摩郡生坂村5493-2	0263-69-3111
	道の駅 いくさかの郷	東筑摩郡生坂村5204-1	0263-69-1930
	生坂村営 やまなみ荘	東筑摩郡生坂村5804	0263-69-2032
⑤東条砂防堰堤	筑北村役場 建設課	東筑摩郡筑北村西条4195	0263-66-2111
	西条温泉 とくら	東筑摩郡筑北村西条3443	0263-66-2114
	草湯温泉 冠着荘	東筑摩郡筑北村坂井6478	0263-67-2216
	差切峡温泉 坂北荘	東筑摩郡筑北村坂北9828	0263-66-2223
	さかきた野菜BOX(道の駅さかきた)	東筑摩郡筑北村坂北4332-1	0263-66-3080
	直売所「まんだらの庄」	東筑摩郡筑北村坂井6291	0263-67-2222
	そば処「さかい」	東筑摩郡筑北村坂井6292	0263-67-2888
⑥長畑砂防堰堤	大町市八坂支所 産業建設係	大町市八坂1108-1	0261-26-2001
	大町市八坂ふるさと体験館	大町市八坂1135	0261-26-2001
	大町市交流促進センター 明日香荘	大町市八坂1160	0261-26-2301
	大町市ふれあいセンターさざなみ	大町市八坂15719	0261-26-2101
	大町市エコハウスたかがり	大町市八坂8583-2	0261-26-2556
⑦洪田見砂防堰堤	池田町役場 建設水道課	北安曇郡池田町大字池田3203-6	0261-62-3131
	道の駅 池田町ハーブセンター	北安曇郡池田町大字会染6330-1	0261-62-6200

砂防カードとは？

『砂防カード』は、砂防施設の魅力を情報発信するために配布する広報用のカード型パンフレットです。表面は砂防施設の写真、裏面は砂防施設の所在地、型式、諸元や建設した時のこだわり技術、周辺の見どころなどの情報を掲載しています。

砂防カード スタイル

【表面】

施設名称

大町市 ながはたけ 長畑砂防堰堤



Ver.1(2021.3) CIGrCo

写真

バージョン情報

記号 (型式・構造・材料)

【裏面】

SABO-DATA

所在地：長野県大町市八坂長畑
河川名：金熊川
型式：コンクリート重力式砂防堰堤
規模：高さ30m 堤頂長99m
管理者：長野県
本体着工/完成年：1994年/2003年

主要諸元

ランダム情報

大町市八坂地区は自然に恵まれた地域で、唐花見湿原は長野県自然環境保全地域に指定され、貴重な種類のトンボが生息しています。また標高1,003mの大姥山は、金太郎が生まれ育ったという伝説の山で、山腹には金太郎が産湯に浸かったといわれている産池（うぶいけ）もあります。

ランダム情報
施設のある市町村の基本情報や周辺の見どころなどを紹介

こだわり技術

金熊川は流域面積が広く、脆弱な地質と急峻な地形により、昭和58年と60年には小管集落で多数の床上浸水被害が発生したため、大型砂防堰堤を建設しました。本堰堤は長野県施工の砂防堰堤としては高さでベスト10に入っています。(令和3年現在)

こだわり技術
施設の技術的な特徴などについて記載

発行：長野県治水砂防協会犀川支部

記号について

砂防カードの右下にある記号は、左側から型式、構造、材料でそれぞれ以下の分類を表しています。

型式		構造		材料	
Cl	(Close) 不透過型	Gr	(Gravity) 重力式	Co	(Concrete) コンクリート
Op	(Open) 透過型	Ar	(Arch) アーチ式	CB	(Concrete Block) コンクリートブロック
SO	(Semi Open) 部分透過型	RF	(Rock Fill) ロックフィル式	SP	(Steel Pipe) 鋼管
CW	(Channel Works) 流路工	Sl	(Slit) スリット式	SF	(Steel Flame) 鋼製枠
Ot	(Other) その他	Gd	(Grid) 格子式	DW	(Double Wall) 二重壁中詰め
		LC	(Large Conduit) 大暗渠式	SS	(Steel Segment) 鋼製セグメント
		Ce	(Cell) セル式	WN	(Wire Net) ワイヤネット
		DS	(Drainage Screen) スクリーン式	SC	(Soil Cement) ソイルセメント
		SC	(Super Conduit) スーパー暗渠式	BC	(Boulder Concrete) 粗石コンクリート
		Ot	(Other) その他	DM	(Dry Masonry) 空石積
				MM	(Mortar Masonry) 練石積
				Ot	(Other) その他

JR篠ノ井線明科駅から徒歩6分

長野自動車道安曇野インターから車で20分(国道19号経由)



【問い合わせ及びシークレットカード配布先】

長野県治水砂防協会犀川支部
(事務局は長野県犀川砂防事務所内に設置)
〒399-7102 長野県安曇野市明科中川手4235
TEL 0263-62-3257 FAX 0263-62-2015